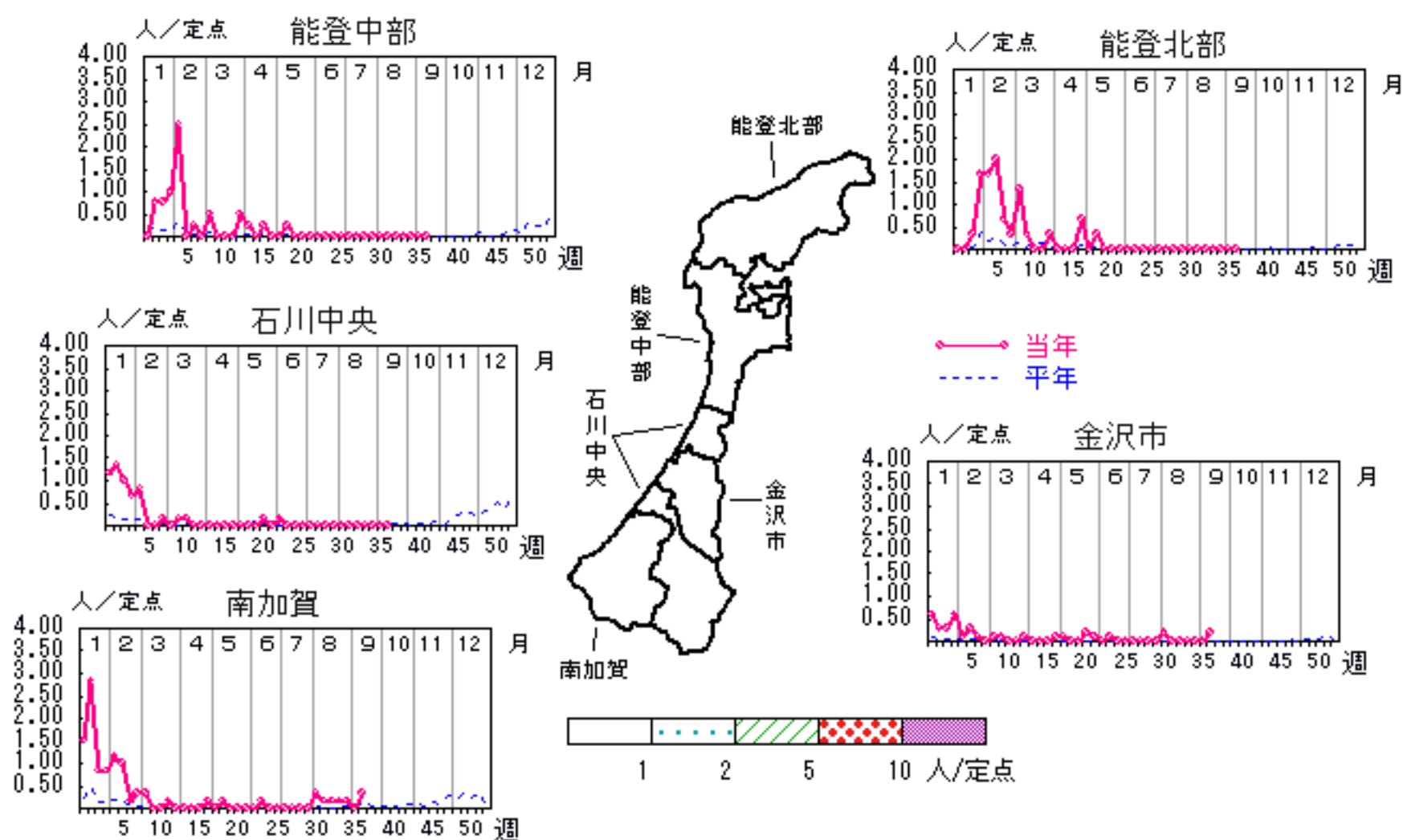


RSウイルス感染症

2007年33週～37週

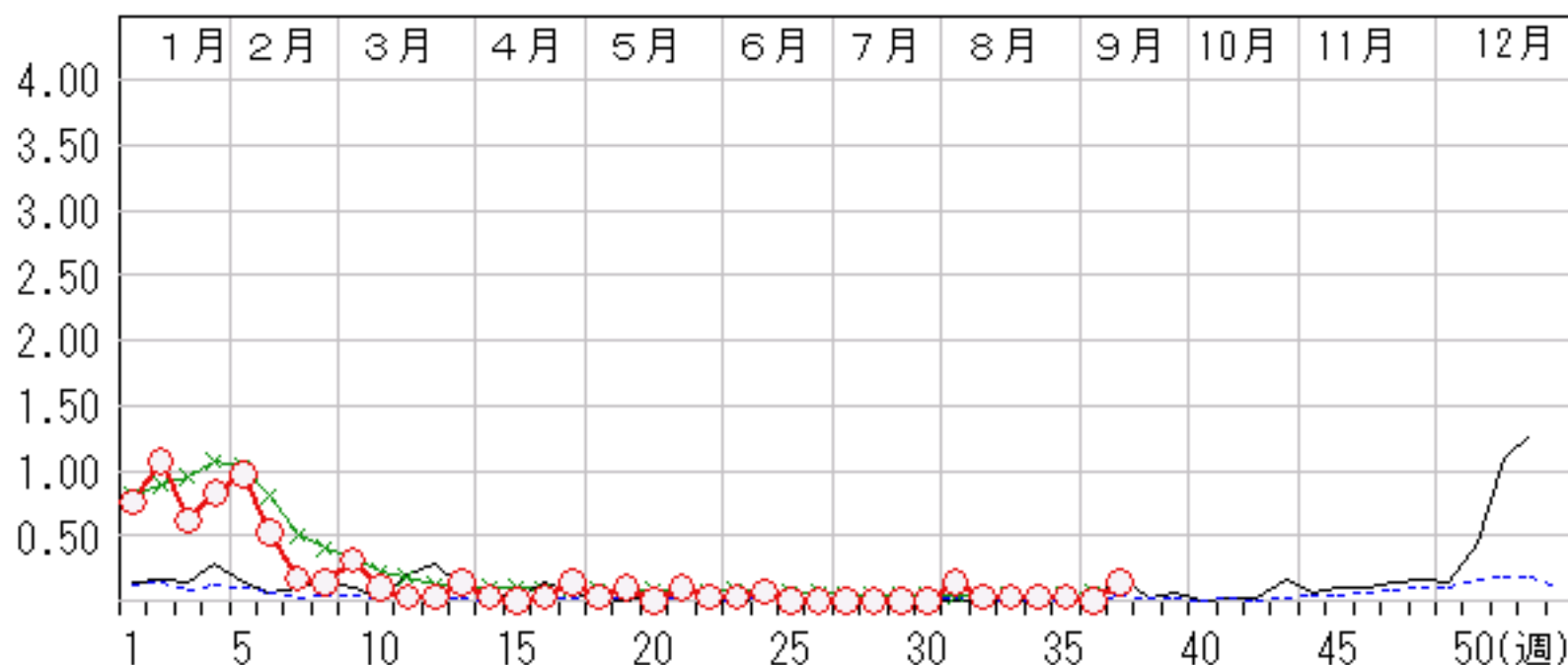
上段: 定点からの患者報告数
下段: 定点あたりの患者数

	33週	34週	35週	36週	37週
石川県	1 0.03	1 0.03	1 0.03	0 0.00	4 0.14
金沢市	0 0.00	0 0.00	0 0.00	0 0.00	2 0.20
南加賀	1 0.17	1 0.17	1 0.17	0 0.00	2 0.33
石川中央	0 0.00	0 0.00	0 0.00	0 0.00	0 0.00
能登中部	0 0.00	0 0.00	0 0.00	0 0.00	0 0.00
能登北部	0 0.00	0 0.00	0 0.00	0 0.00	0 0.00



人/定点

○ 当年(石川県) — 前年(石川県)
 × 当年(全国) - - - 平年(石川県)

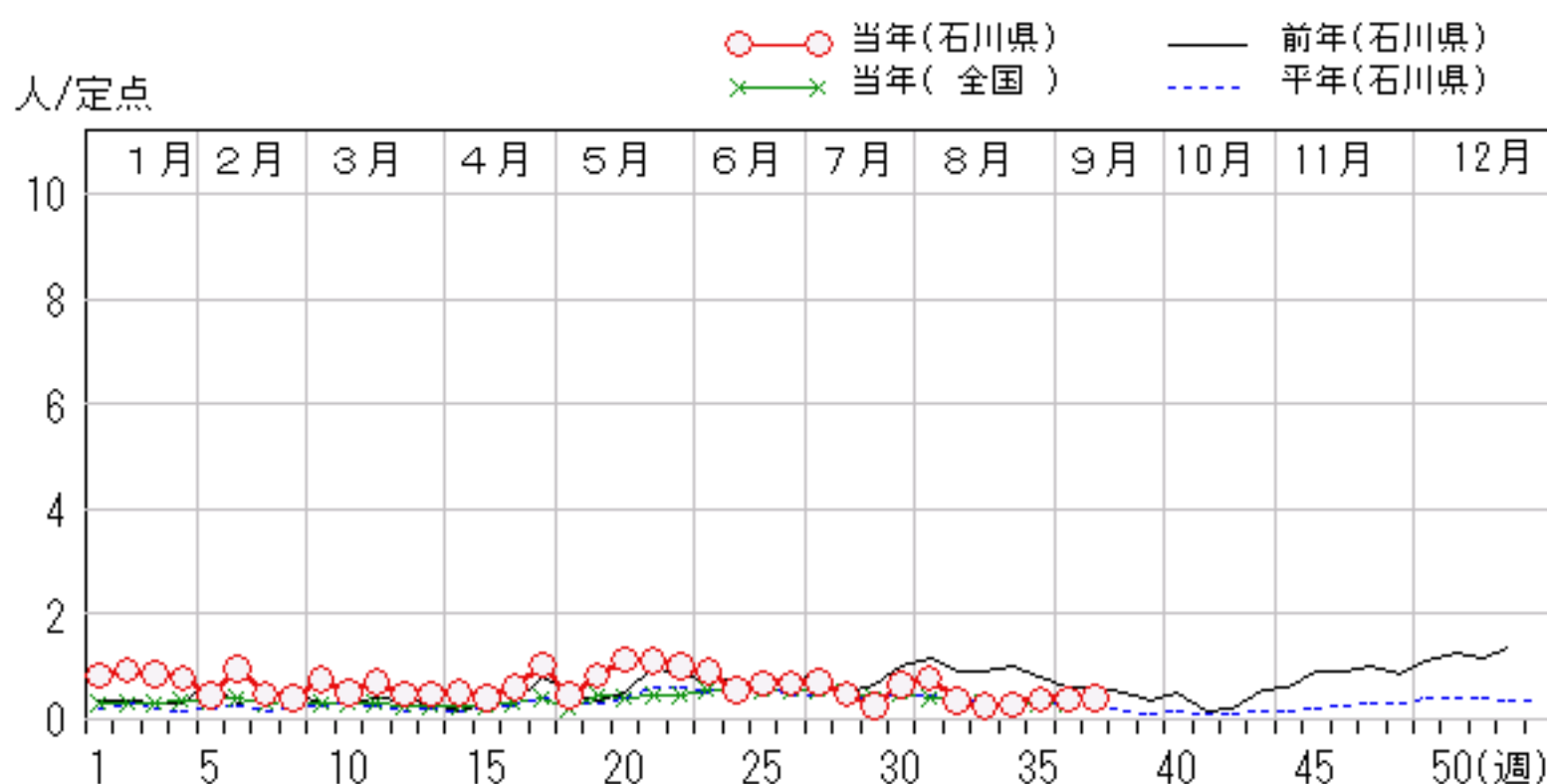
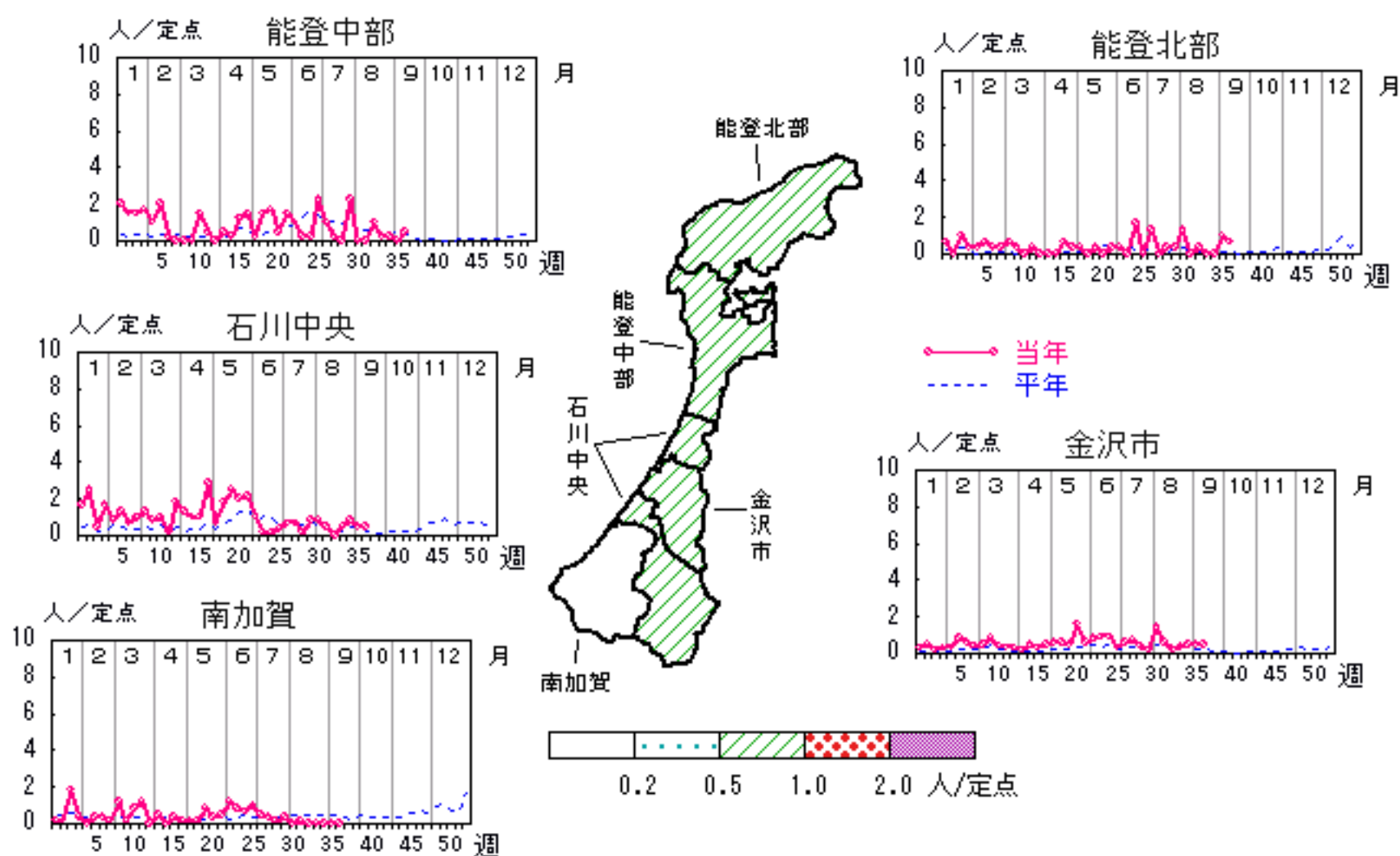


咽頭結膜熱

2007年33週～37週

上段: 定点からの患者報告数
下段: 定点あたりの患者数

	33週	34週	35週	36週	37週
石川県	7 0.24	8 0.28	11 0.38	11 0.38	12 0.41
金沢市	2 0.20	4 0.40	5 0.50	5 0.50	5 0.50
南加賀	0 0.00	0 0.00	0 0.00	0 0.00	0 0.00
石川中央	0 0.00	3 0.50	5 0.83	3 0.50	3 0.50
能登中部	4 1.00	1 0.25	1 0.25	0 0.00	2 0.50
能登北部	1 0.33	0 0.00	0 0.00	3 1.00	2 0.67

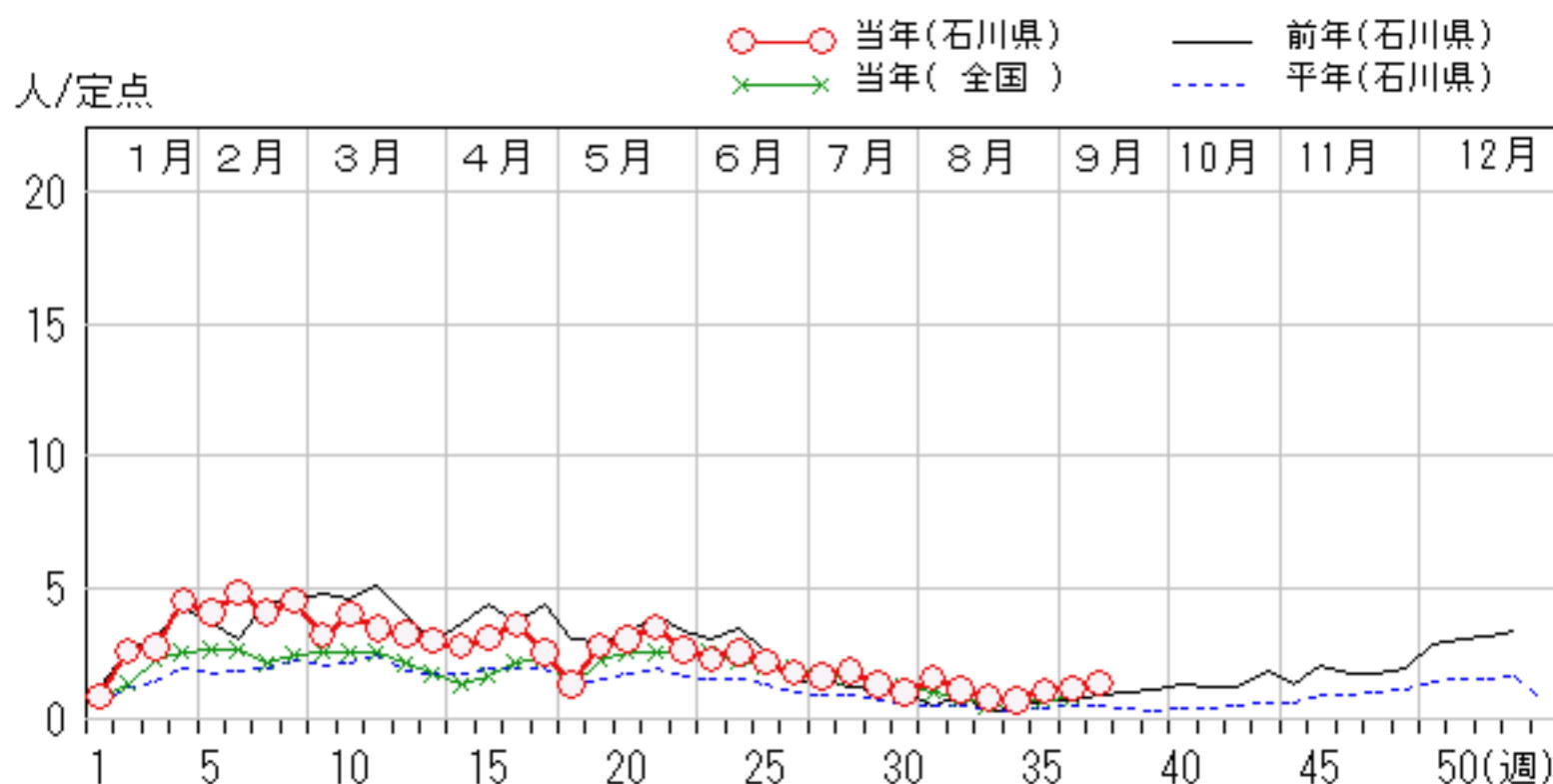
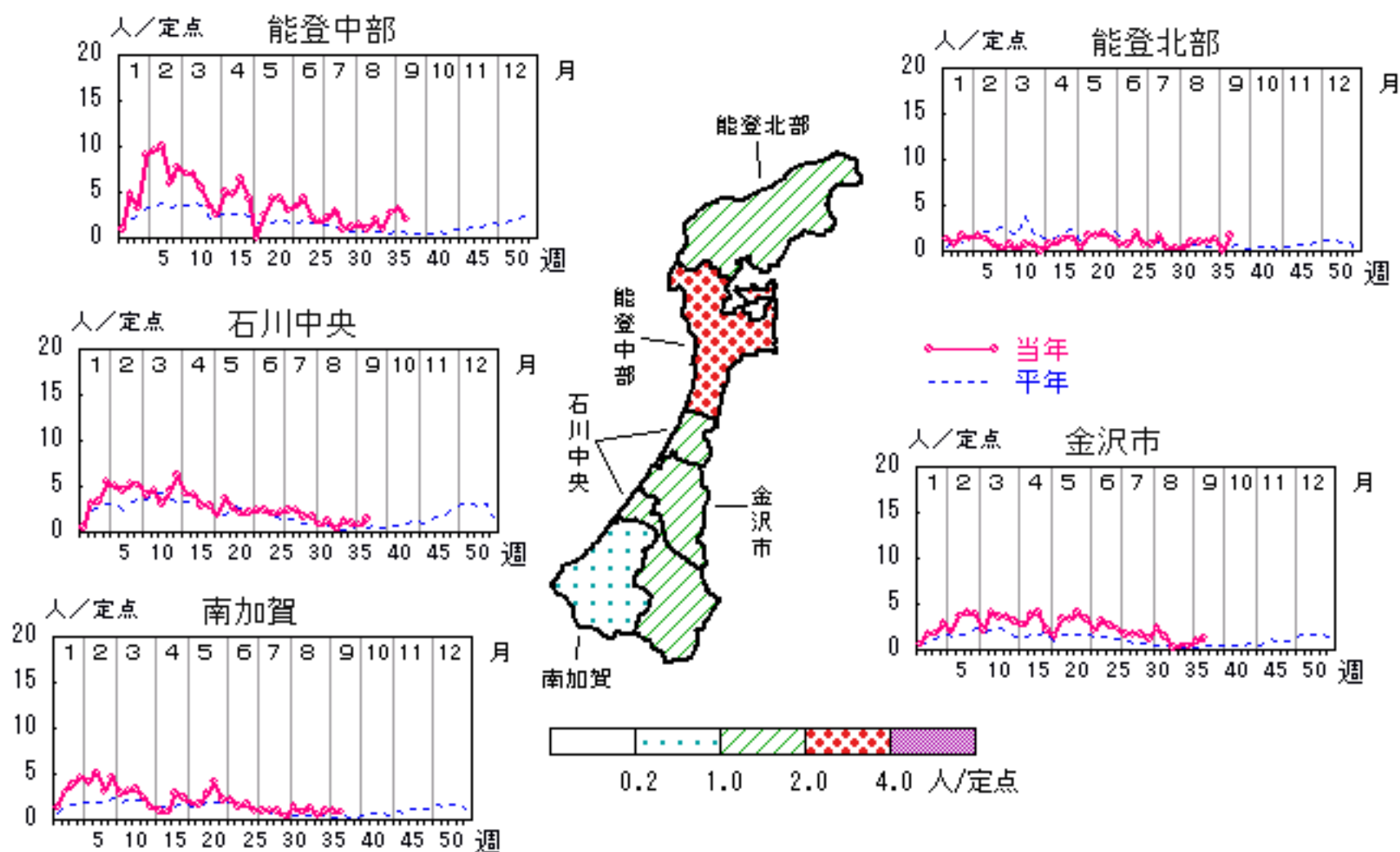


A群溶血性レンサ球菌咽頭炎

2007年33週～37週

上段: 定点からの患者報告数
下段: 定点あたりの患者数

	33週	34週	35週	36週	37週
石川県	23 0.79	21 0.72	31 1.07	34 1.17	40 1.38
金沢市	2 0.20	4 0.40	4 0.40	10 1.00	13 1.30
南加賀	8 1.33	3 0.50	6 1.00	6 1.00	5 0.83
石川中央	2 0.33	7 1.17	6 1.00	5 0.83	9 1.50
能登中部	8 2.00	4 1.00	11 2.75	13 3.25	8 2.00
能登北部	3 1.00	3 1.00	4 1.33	0 0.00	5 1.67

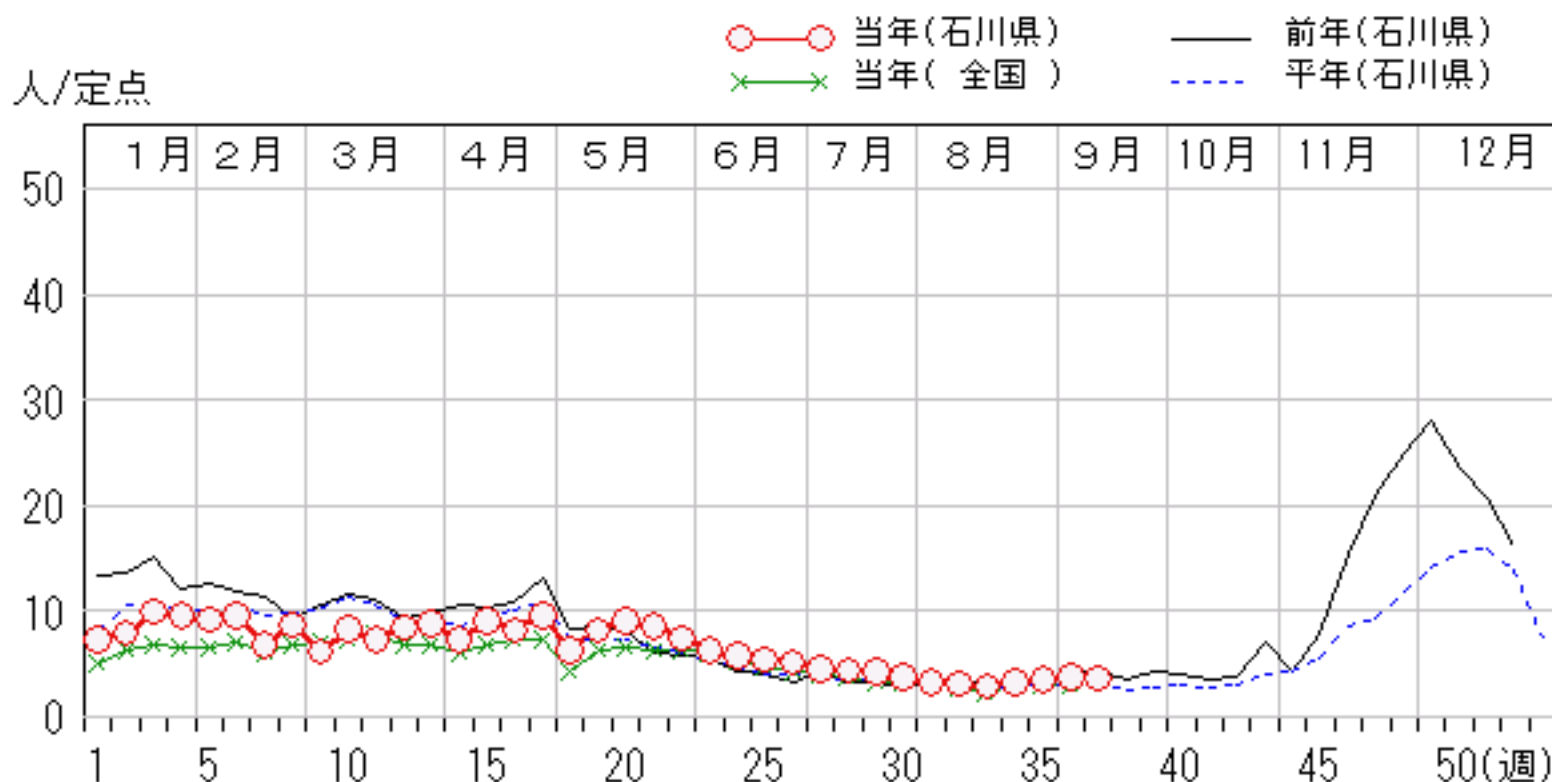
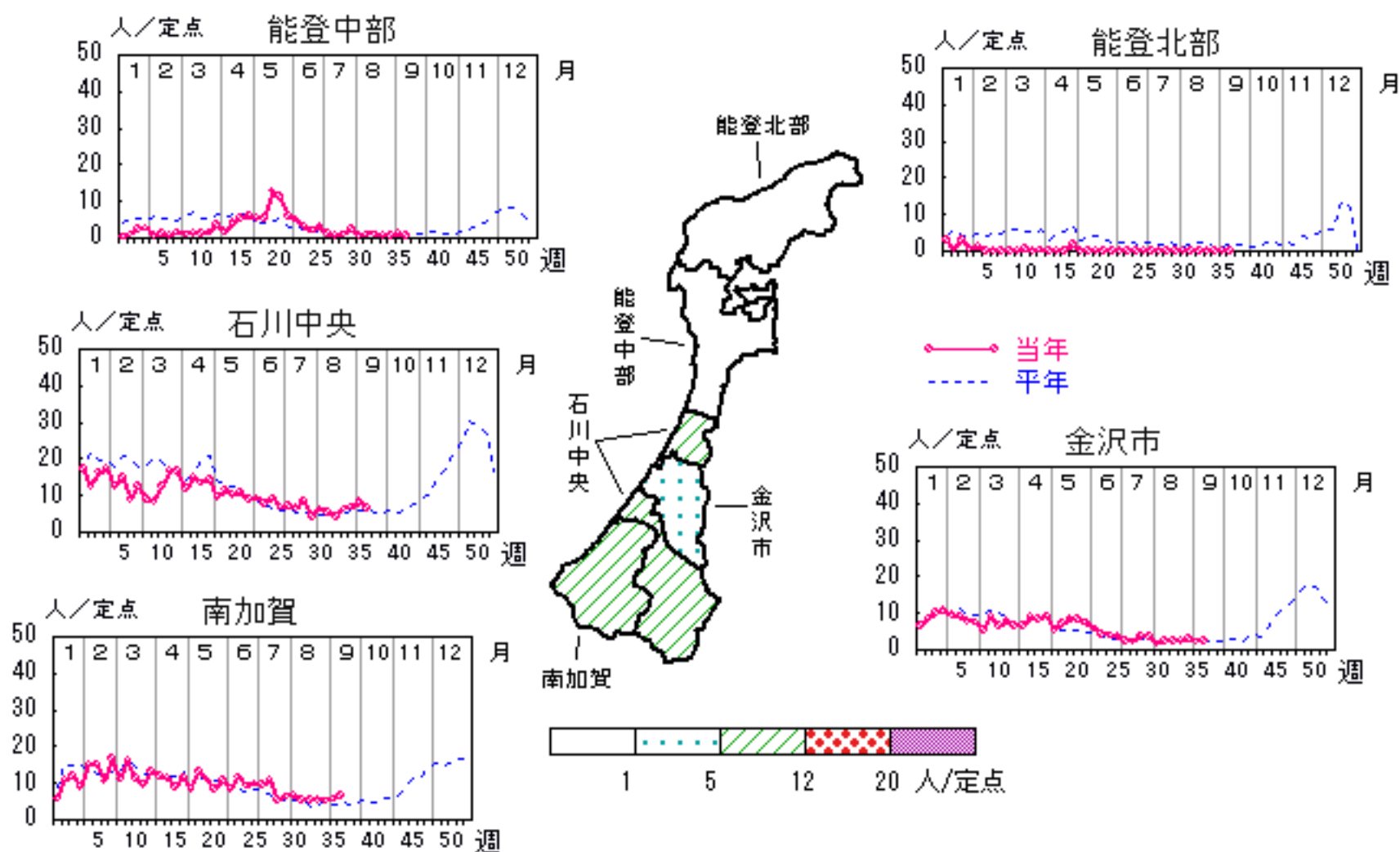


感染性胃腸炎

2007年33週～37週

上段:定点からの患者報告数
下段:定点あたりの患者数

	33週	34週	35週	36週	37週
石川県	84 2.90	97 3.34	103 3.55	109 3.76	106 3.66
金沢市	24 2.40	24 2.40	28 2.80	21 2.10	24 2.40
南加賀	32 5.33	33 5.50	31 5.17	34 5.67	39 6.50
石川中央	24 4.00	38 6.33	41 6.83	49 8.17	40 6.67
能登中部	4 1.00	2 0.50	3 0.75	5 1.25	3 0.75
能登北部	0 0.00	0 0.00	0 0.00	0 0.00	0 0.00

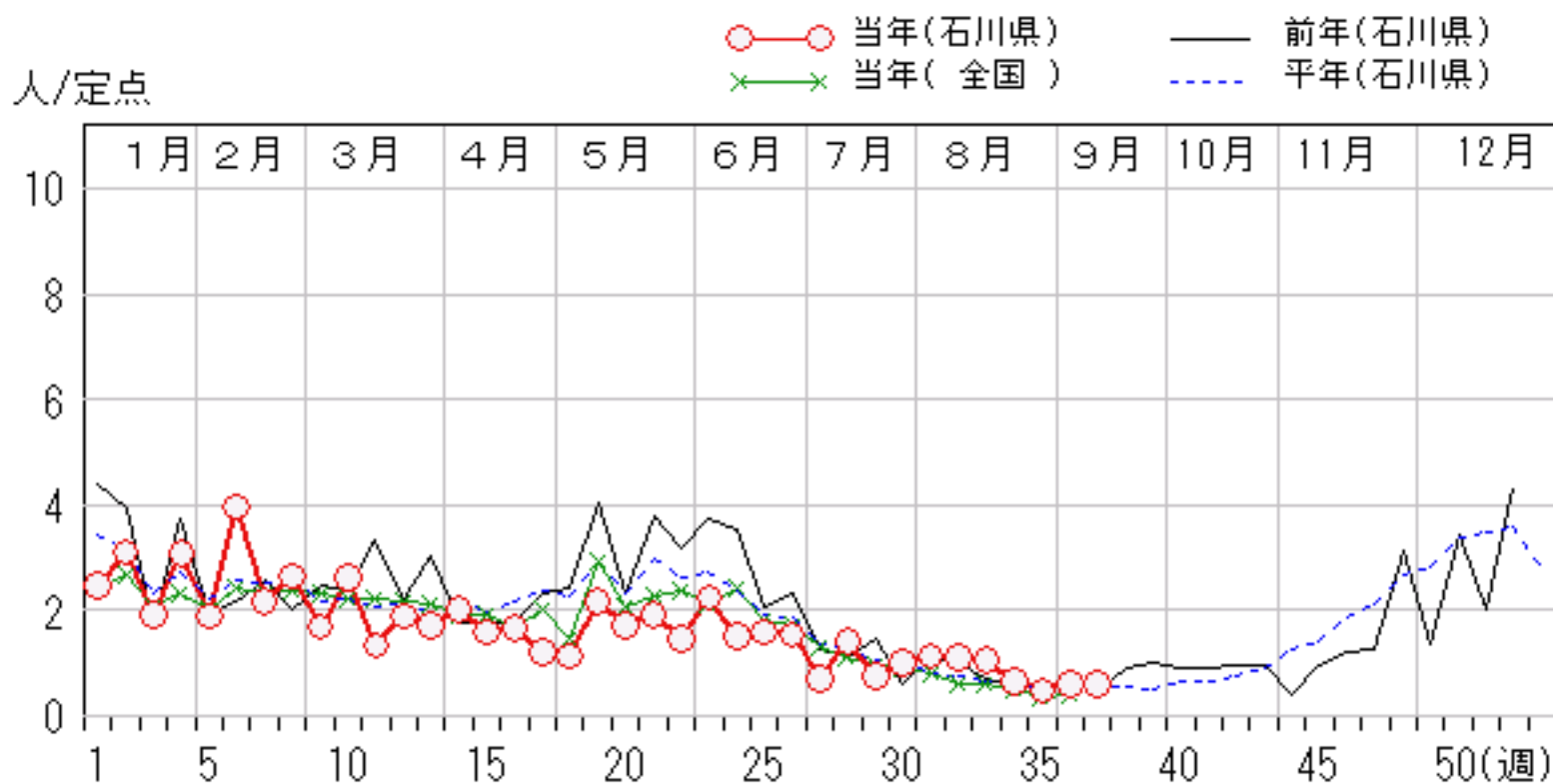
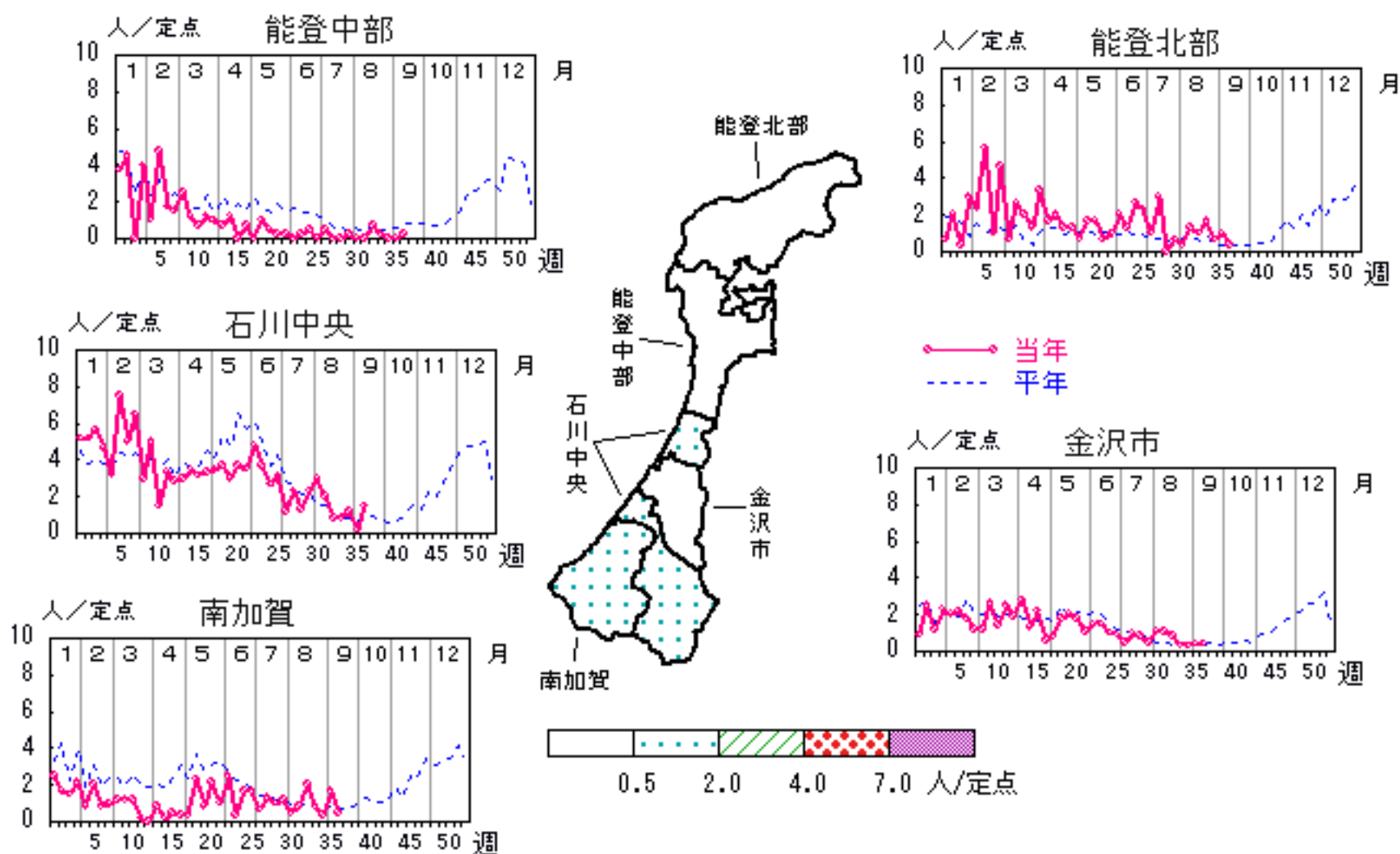


水痘

2007年33週～37週

上段:定点からの患者報告数
下段:定点あたりの患者数

	33週	34週	35週	36週	37週
石川県	31 1.07	19 0.66	14 0.48	18 0.62	18 0.62
金沢市	8 0.80	3 0.30	3 0.30	4 0.40	4 0.40
南加賀	12 2.00	5 0.83	2 0.33	10 1.67	3 0.50
石川中央	5 0.83	5 0.83	7 1.17	1 0.17	9 1.50
能登中部	3 0.75	1 0.25	0 0.00	0 0.00	1 0.25
能登北部	3 1.00	5 1.67	2 0.67	3 1.00	1 0.33

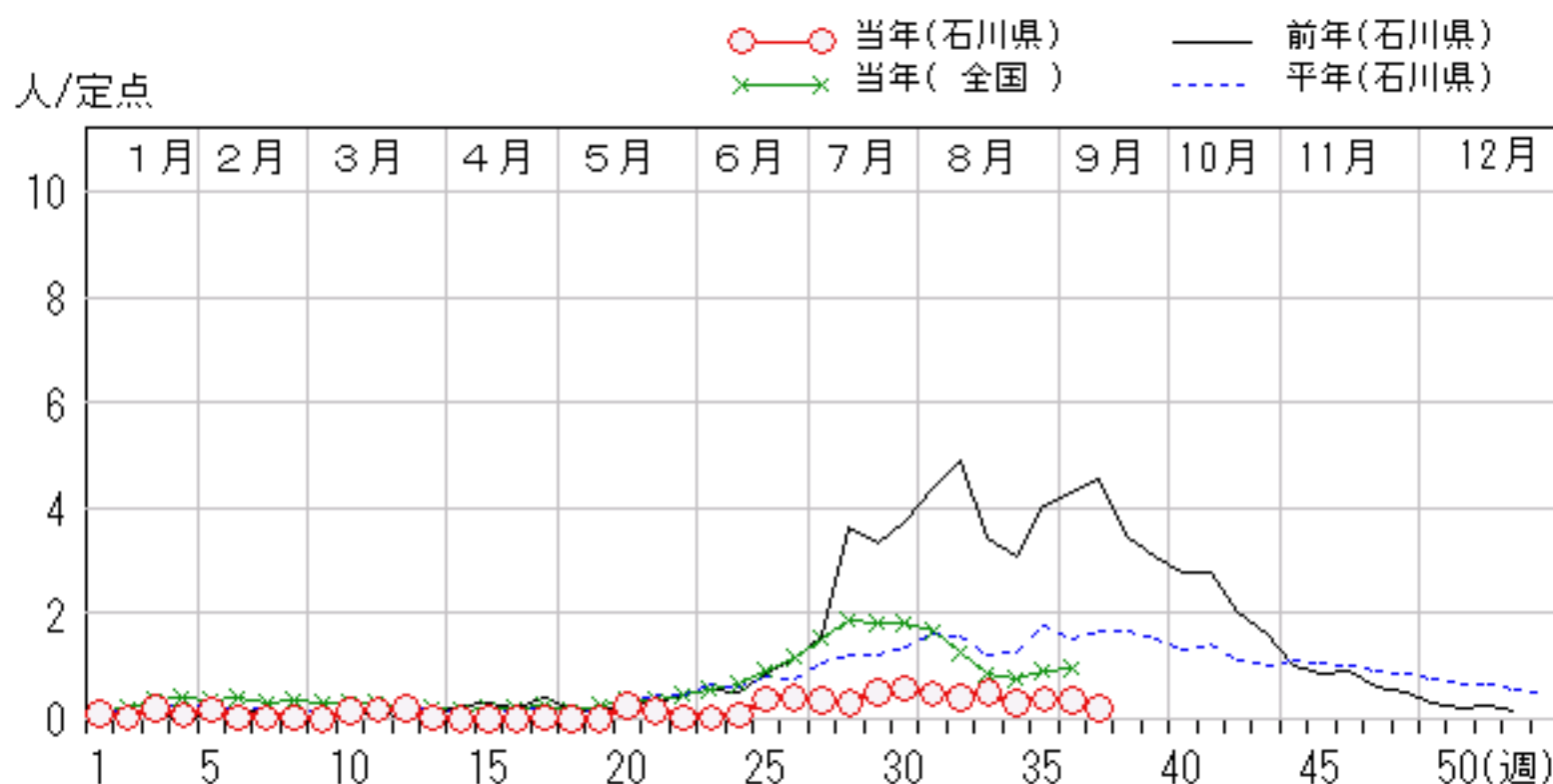
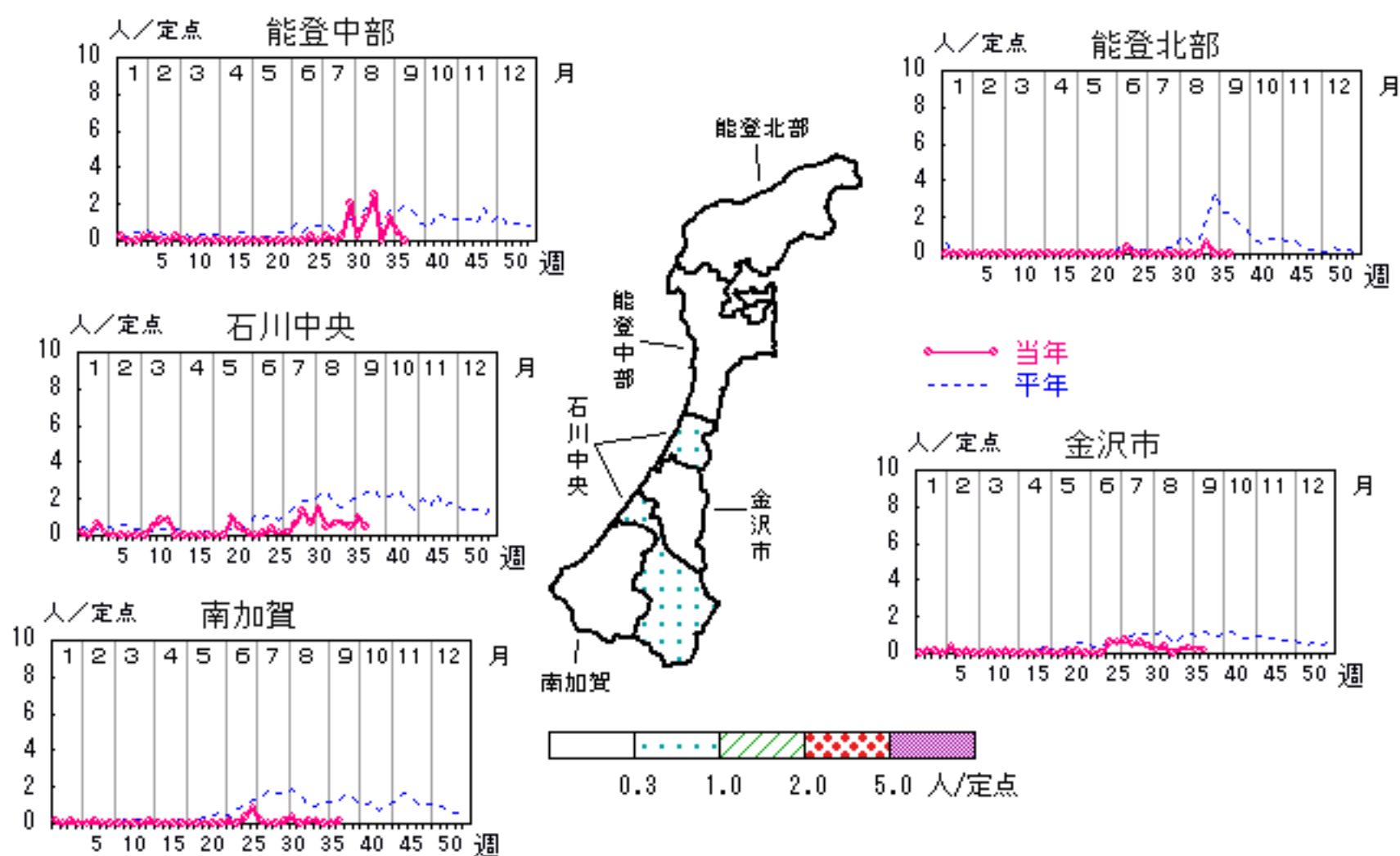


手足口病

2007年33週～37週

上段: 定点からの患者報告数
下段: 定点あたりの患者数

	33週	34週	35週	36週	37週
石川県	15 0.52	9 0.31	11 0.38	10 0.34	6 0.21
金沢市	0 0.00	2 0.20	3 0.30	2 0.20	2 0.20
南加賀	1 0.17	1 0.17	0 0.00	0 0.00	1 0.17
石川中央	4 0.67	4 0.67	3 0.50	6 1.00	3 0.50
能登中部	10 2.50	0 0.00	5 1.25	2 0.50	0 0.00
能登北部	0 0.00	2 0.67	0 0.00	0 0.00	0 0.00

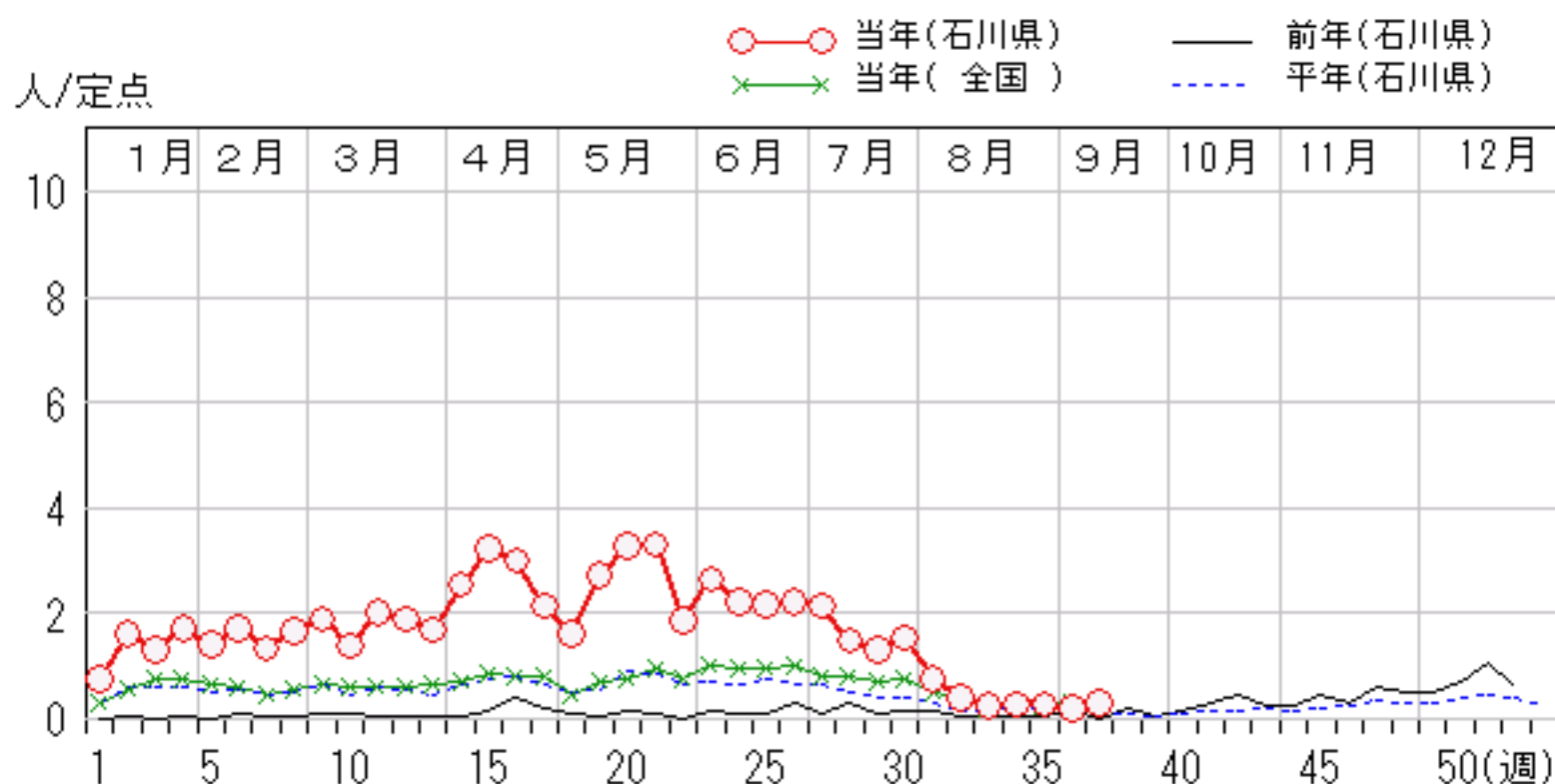
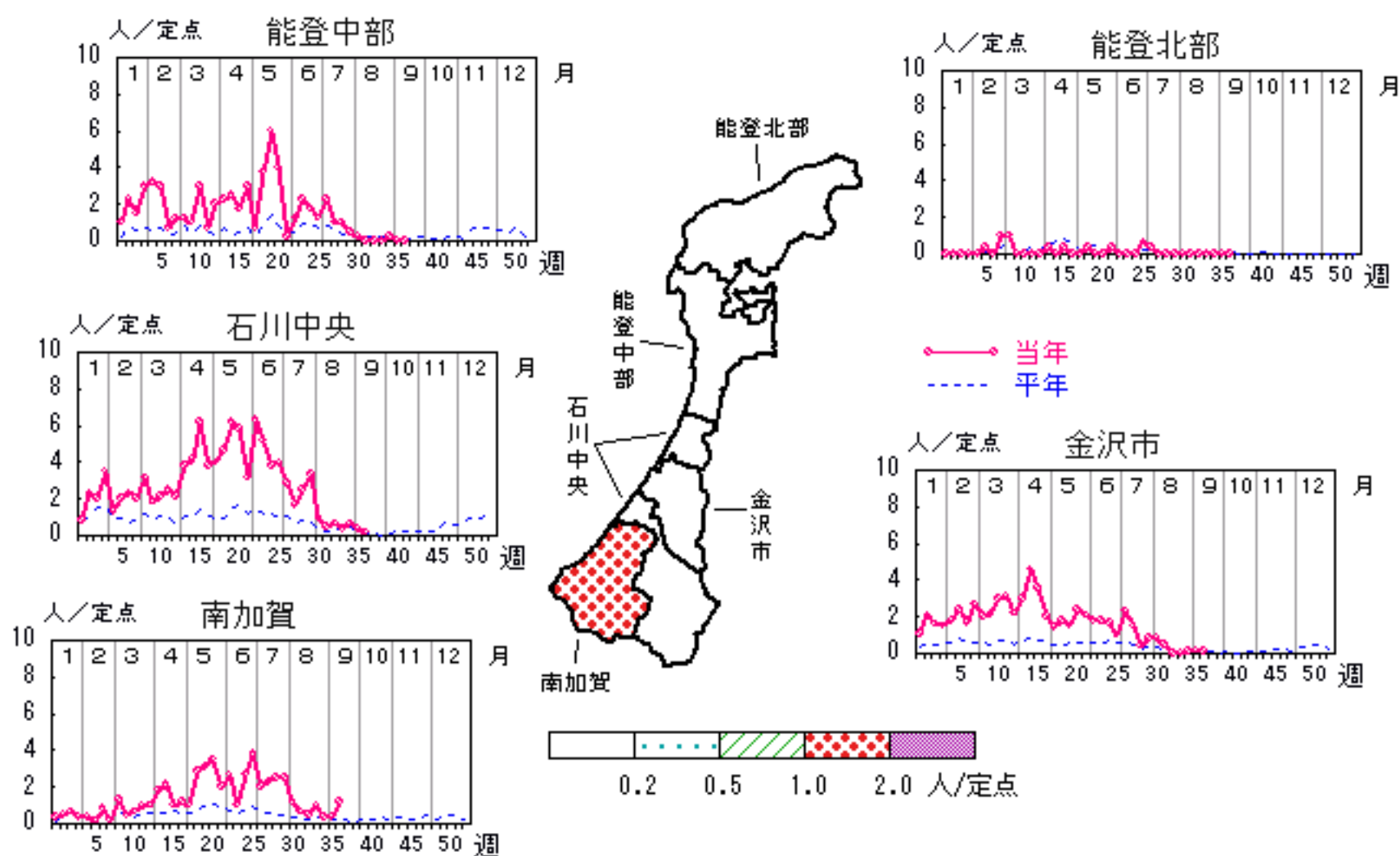


伝染性紅斑

2007年33週～37週

上段: 定点からの患者報告数
下段: 定点あたりの患者数

	33週	34週	35週	36週	37週
石川県	7 0.24	8 0.28	8 0.28	6 0.21	9 0.31
金沢市	0 0.00	0 0.00	1 0.10	2 0.20	1 0.10
南加賀	3 0.50	6 1.00	2 0.33	2 0.33	7 1.17
石川中央	4 0.67	2 0.33	4 0.67	2 0.33	1 0.17
能登中部	0 0.00	0 0.00	1 0.25	0 0.00	0 0.00
能登北部	0 0.00	0 0.00	0 0.00	0 0.00	0 0.00

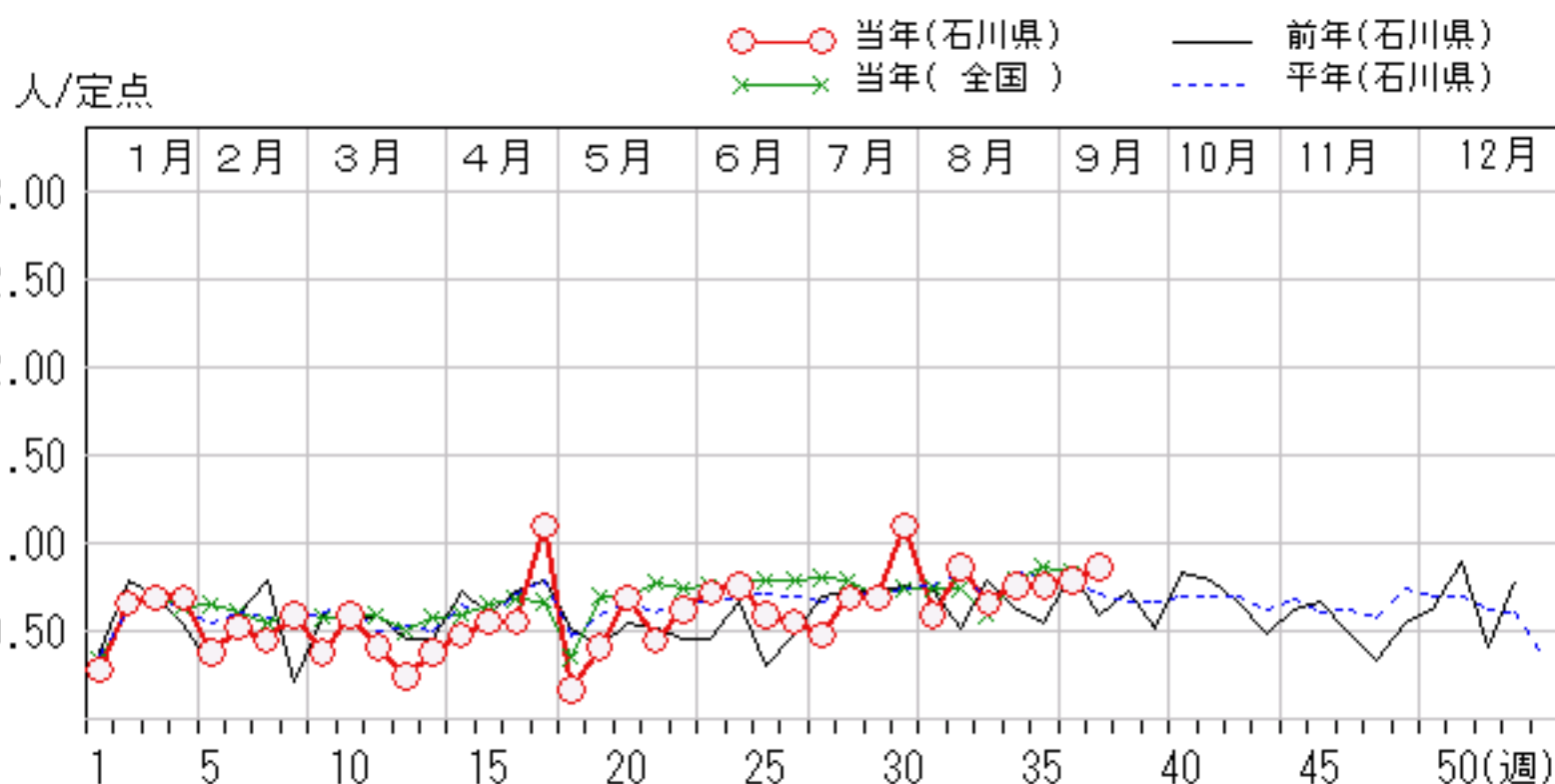
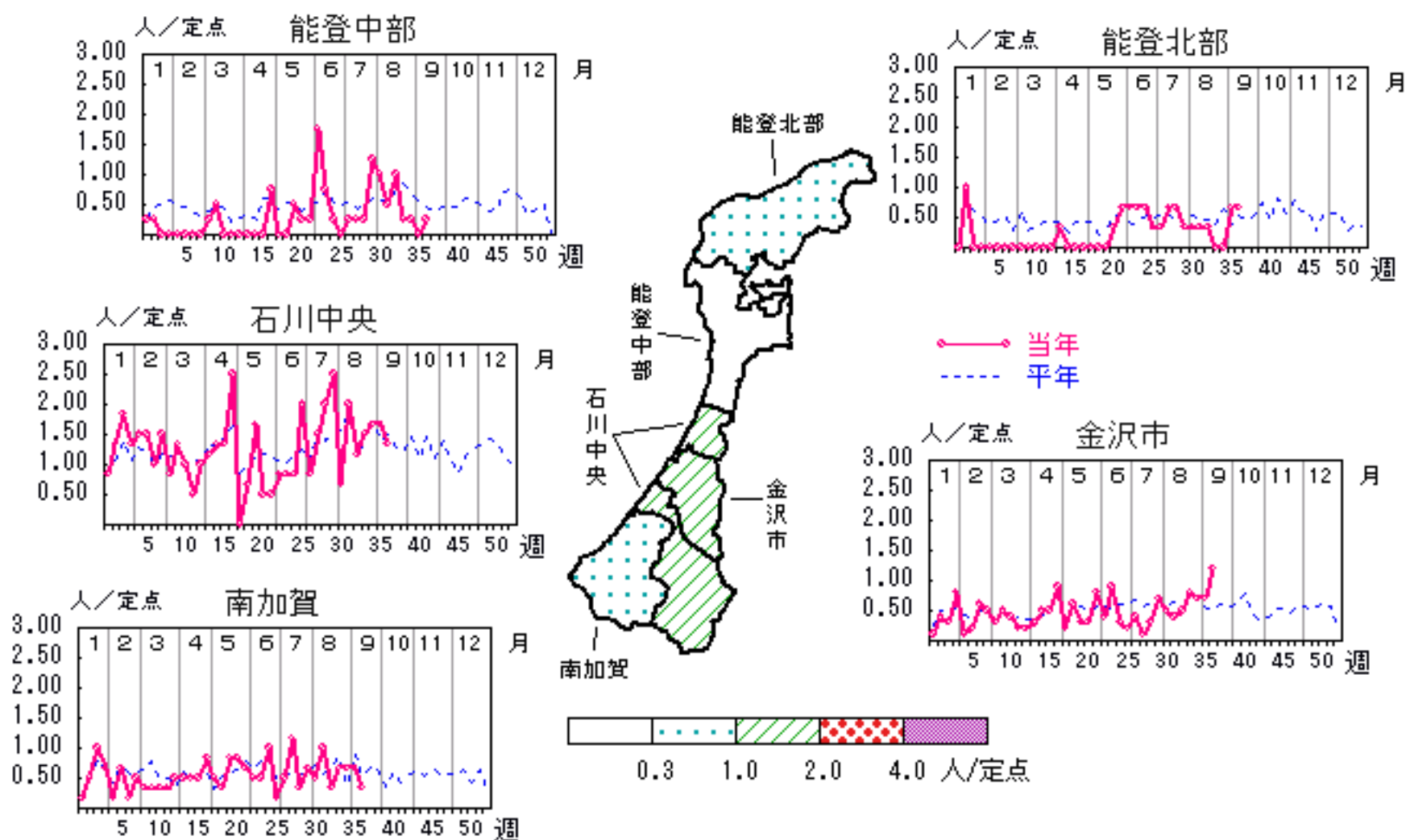


突発性発疹

2007年33週～37週

上段: 定点からの患者報告数
下段: 定点あたりの患者数

	33週	34週	35週	36週	37週
石川県	19 0.66	22 0.76	22 0.76	23 0.79	25 0.86
金沢市	5 0.50	8 0.80	7 0.70	7 0.70	12 1.20
南加賀	2 0.33	4 0.67	4 0.67	4 0.67	2 0.33
石川中央	7 1.17	9 1.50	10 1.67	10 1.67	8 1.33
能登中部	4 1.00	1 0.25	1 0.25	0 0.00	1 0.25
能登北部	1 0.33	0 0.00	0 0.00	2 0.67	2 0.67

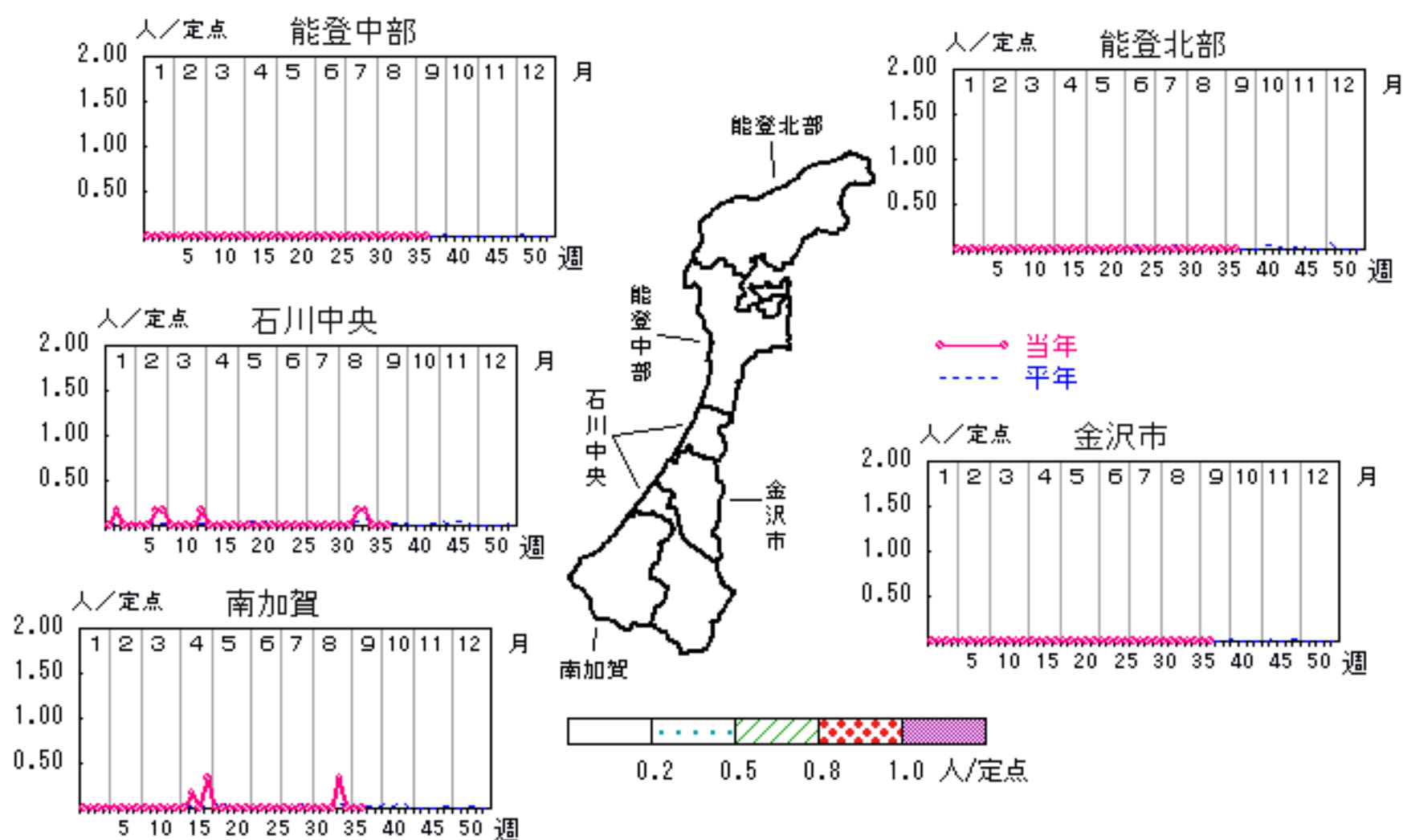


百日咳

2007年33週～37週

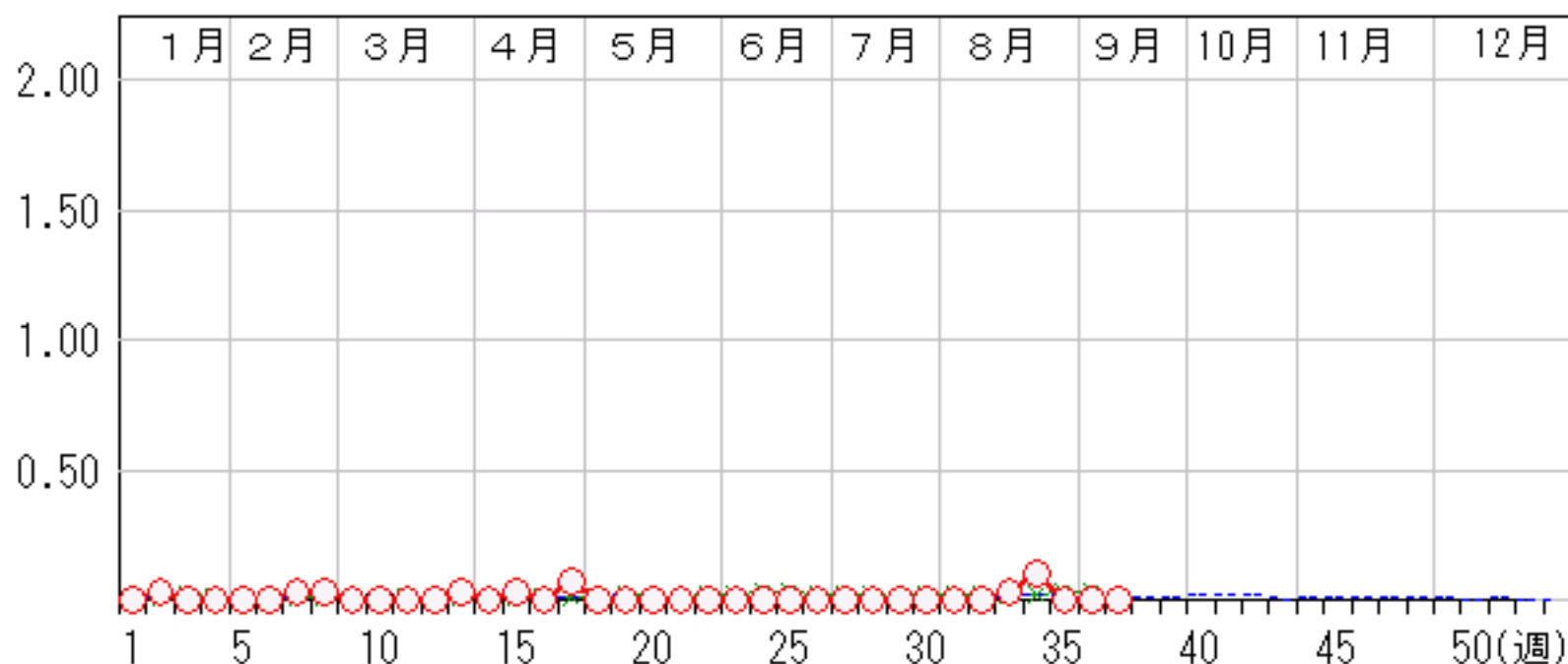
上段: 定点からの患者報告数
下段: 定点あたりの患者数

	33週	34週	35週	36週	37週
石川県	1 0.03	3 0.10	0 0.00	0 0.00	0 0.00
金沢市	0 0.00	0 0.00	0 0.00	0 0.00	0 0.00
南加賀	0 0.00	2 0.33	0 0.00	0 0.00	0 0.00
石川中央	1 0.17	1 0.17	0 0.00	0 0.00	0 0.00
能登中部	0 0.00	0 0.00	0 0.00	0 0.00	0 0.00
能登北部	0 0.00	0 0.00	0 0.00	0 0.00	0 0.00



人/定点

○ 当年(石川県) — 前年(石川県)
× 当年(全国) - - - 平年(石川県)

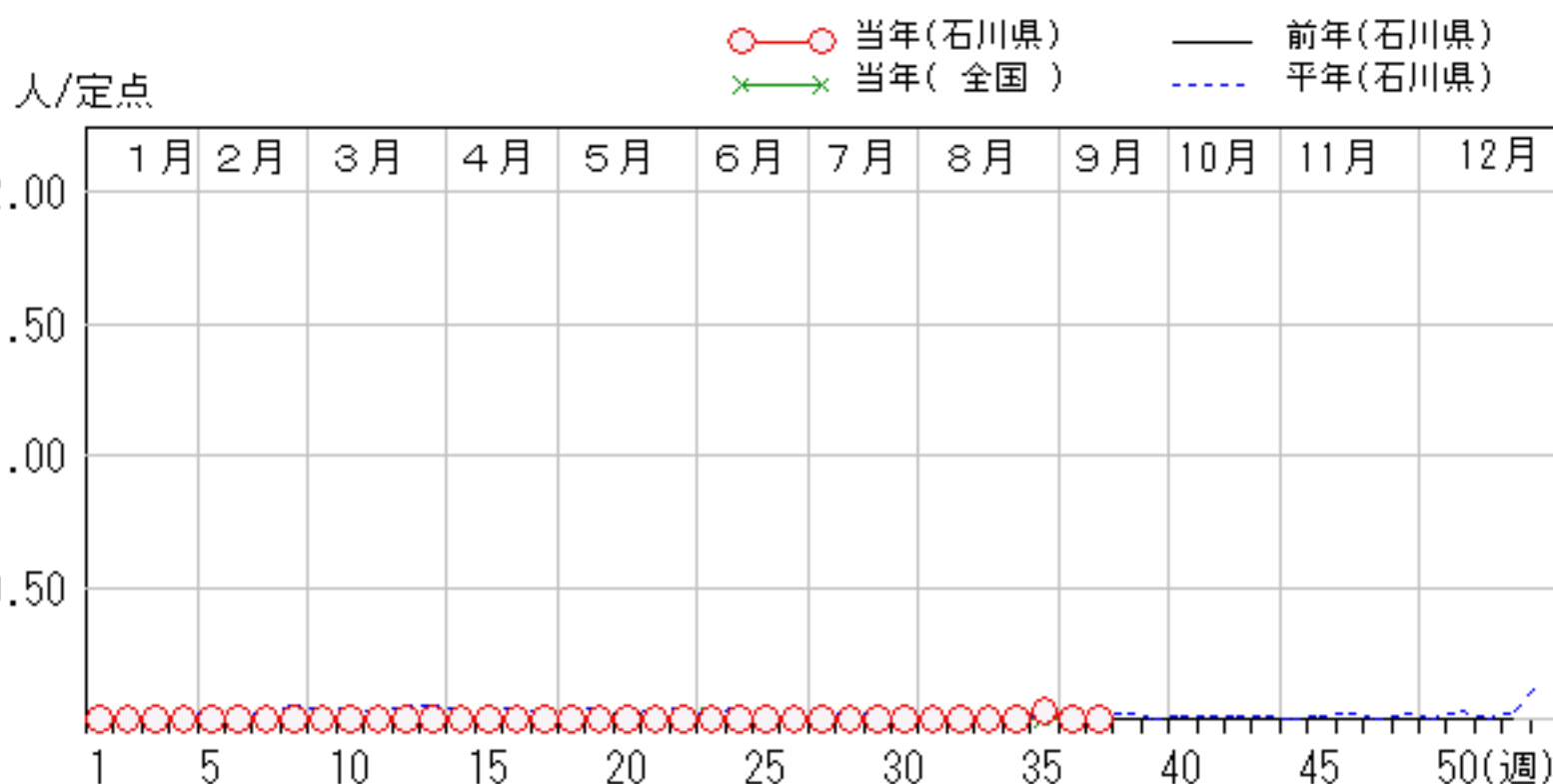
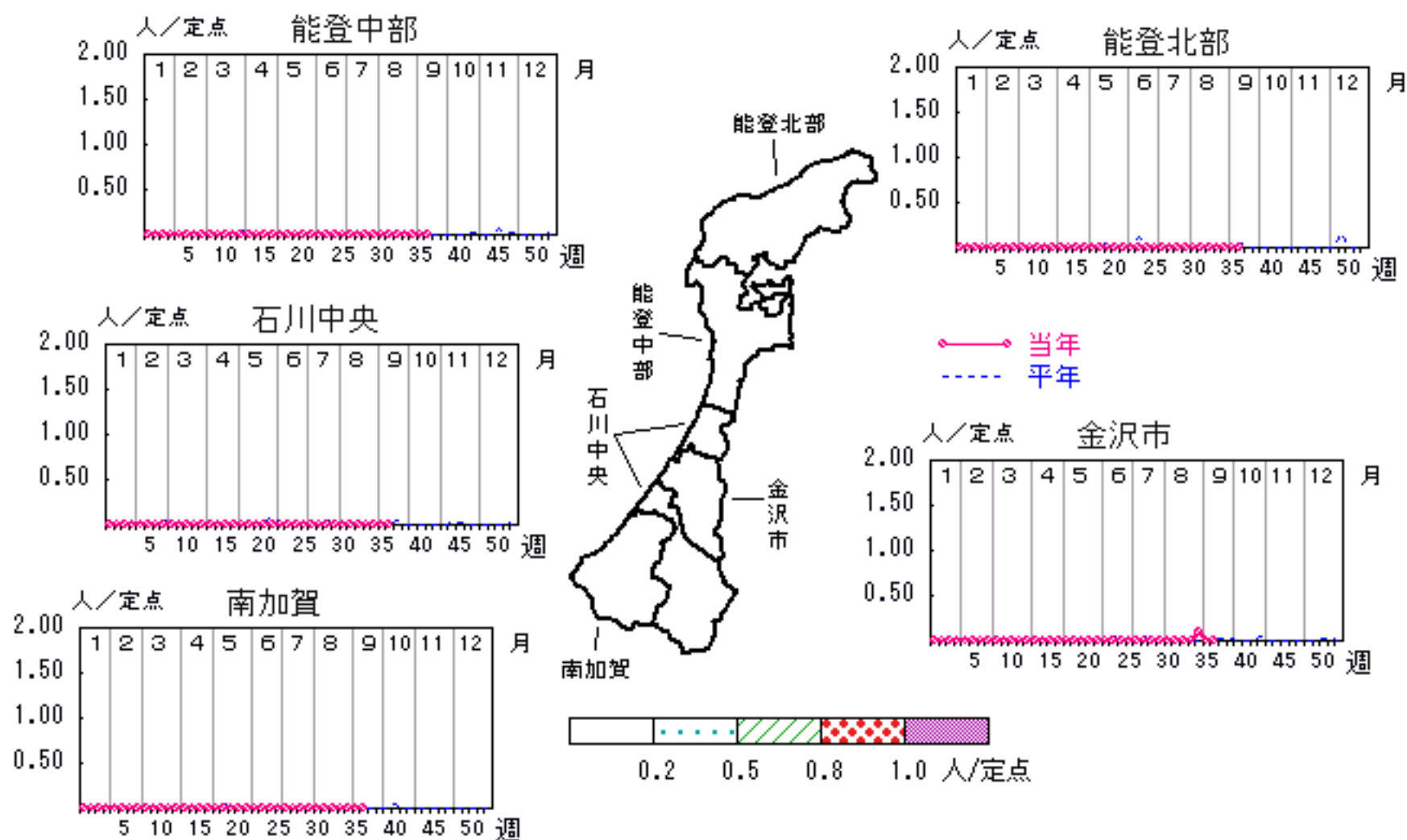


風疹

2007年33週～37週

上段: 定点からの患者報告数
下段: 定点あたりの患者数

	33週	34週	35週	36週	37週
石川県	0 0.00	0 0.00	1 0.03	0 0.00	0 0.00
金沢市	0 0.00	0 0.00	1 0.10	0 0.00	0 0.00
南加賀	0 0.00	0 0.00	0 0.00	0 0.00	0 0.00
石川中央	0 0.00	0 0.00	0 0.00	0 0.00	0 0.00
能登中部	0 0.00	0 0.00	0 0.00	0 0.00	0 0.00
能登北部	0 0.00	0 0.00	0 0.00	0 0.00	0 0.00

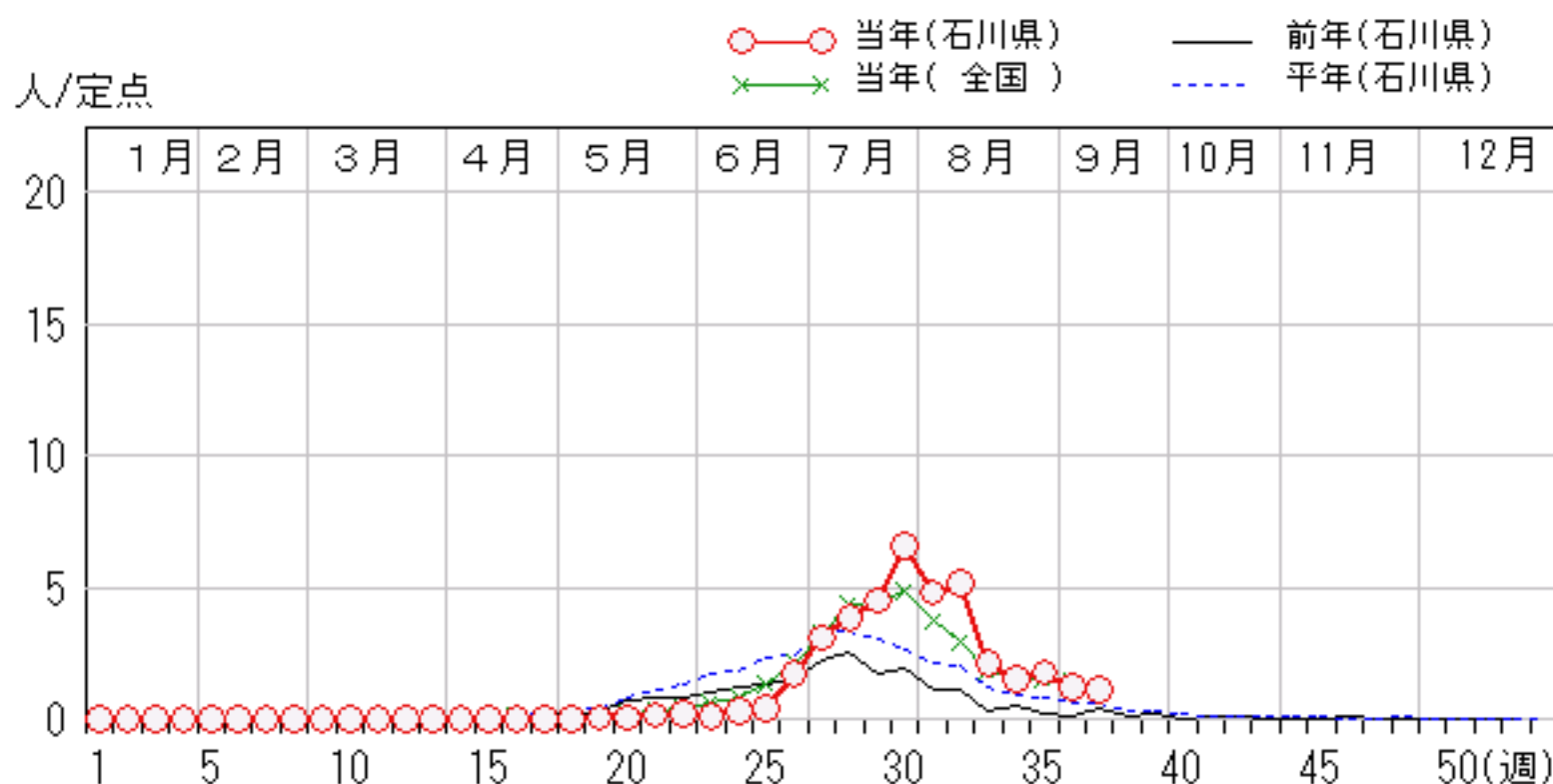
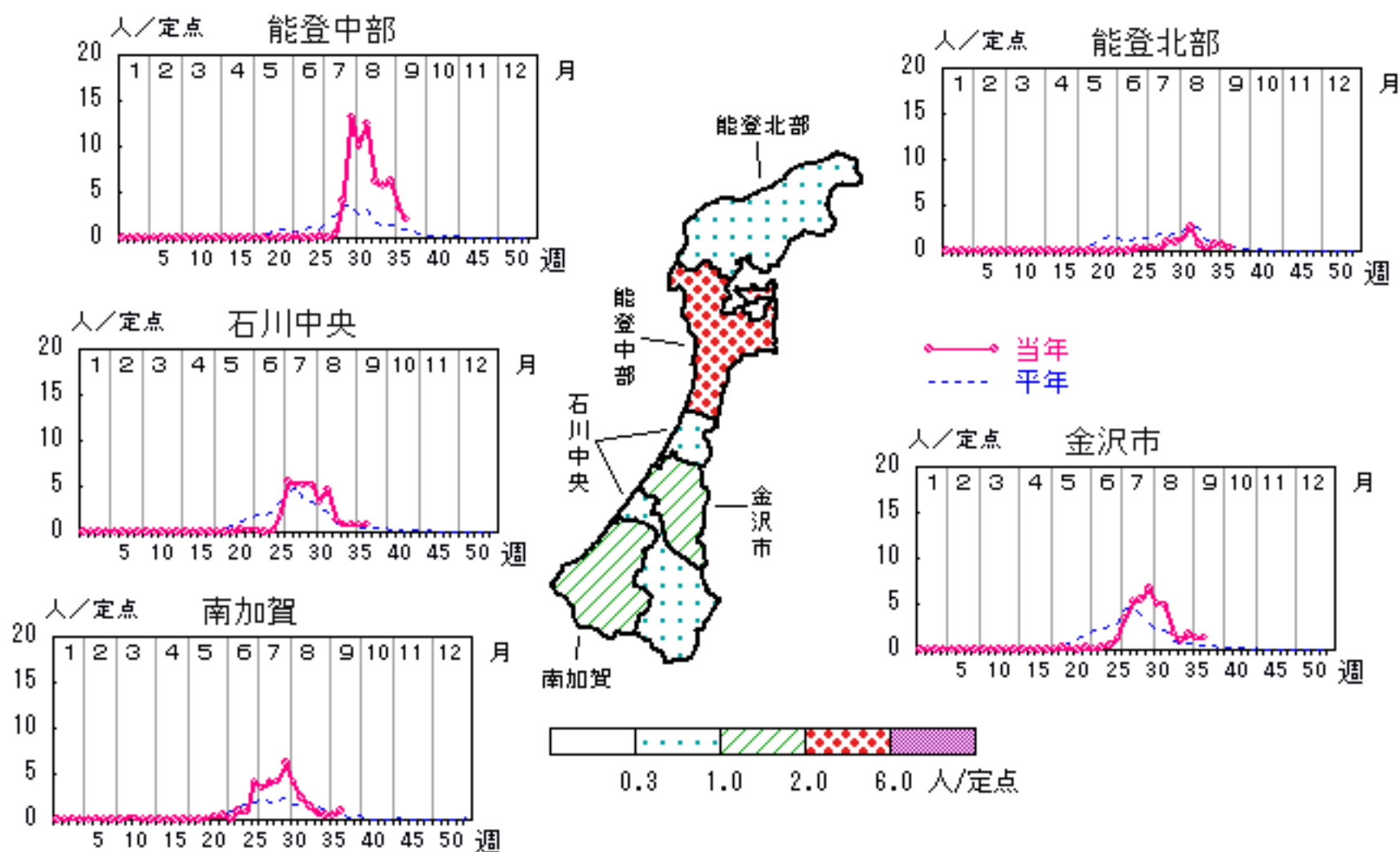


ヘルパンギーナ

2007年33週～37週

上段: 定点からの患者報告数
下段: 定点あたりの患者数

	33週	34週	35週	36週	37週
石川県	62 2.14	44 1.52	51 1.76	36 1.24	33 1.14
金沢市	18 1.80	10 1.00	16 1.60	13 1.30	13 1.30
南加賀	9 1.50	5 0.83	3 0.50	3 0.50	6 1.00
石川中央	8 1.33	5 0.83	5 0.83	5 0.83	5 0.83
能登中部	25 6.25	23 5.75	25 6.25	13 3.25	8 2.00
能登北部	2 0.67	1 0.33	2 0.67	2 0.67	1 0.33

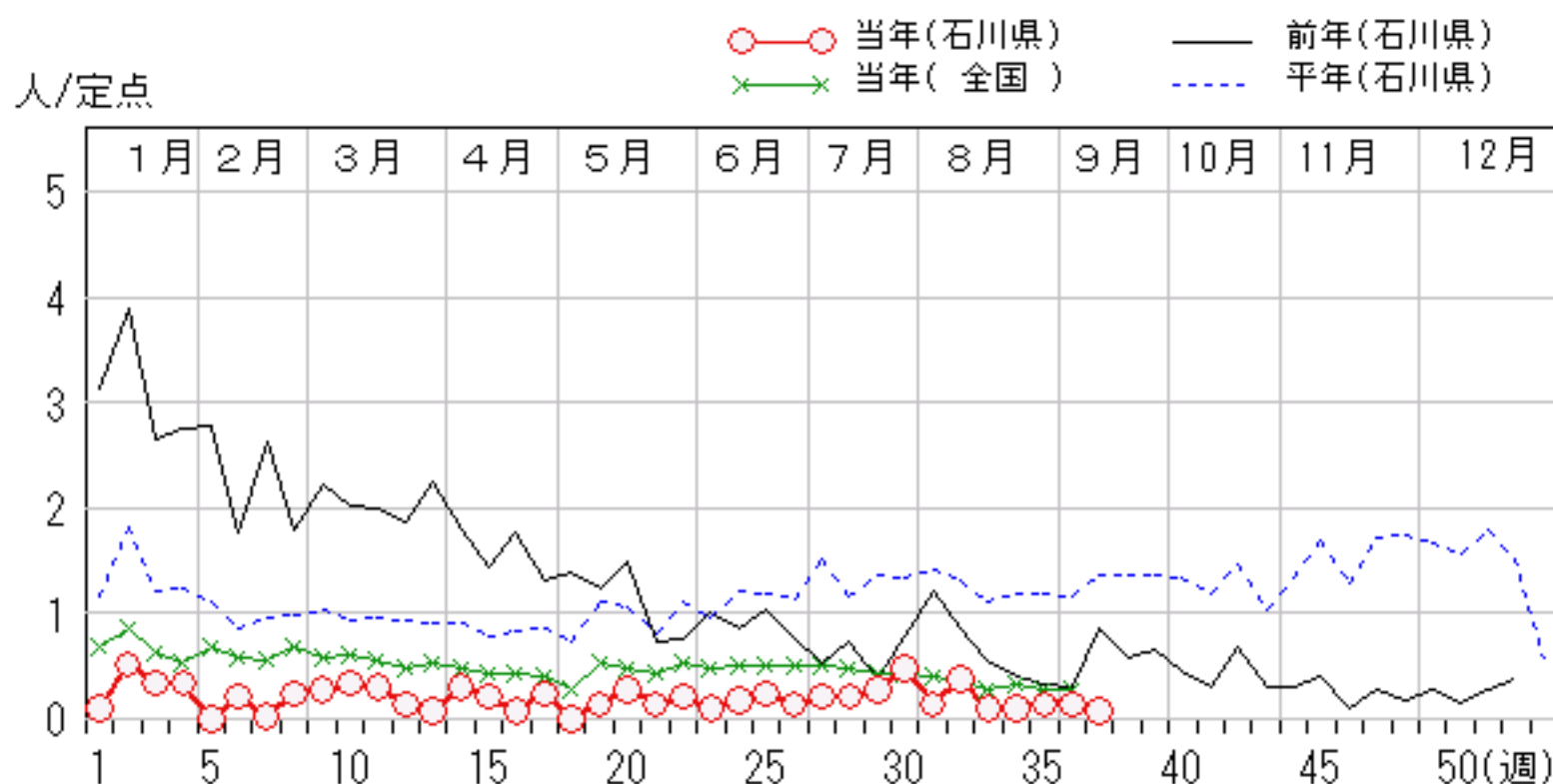
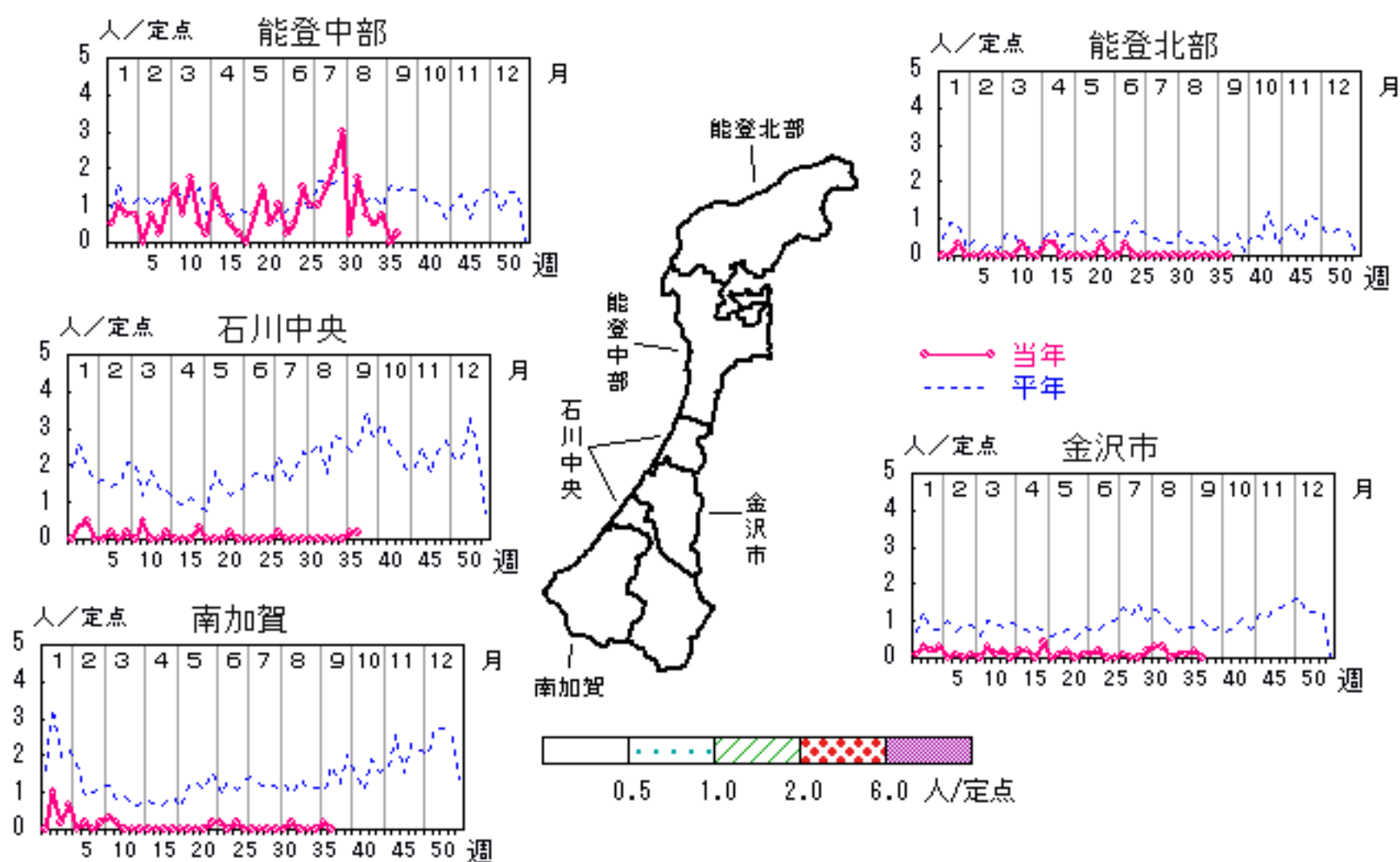


流行性耳下腺炎

2007年33週～37週

上段:定点からの患者報告数
下段:定点あたりの患者数

	33週	34週	35週	36週	37週
石川県	3 0.10	3 0.10	4 0.14	4 0.14	2 0.07
金沢市	0 0.00	1 0.10	1 0.10	2 0.20	0 0.00
南加賀	0 0.00	0 0.00	0 0.00	1 0.17	0 0.00
石川中央	0 0.00	0 0.00	0 0.00	1 0.17	1 0.17
能登中部	3 0.75	2 0.50	3 0.75	0 0.00	1 0.25
能登北部	0 0.00	0 0.00	0 0.00	0 0.00	0 0.00

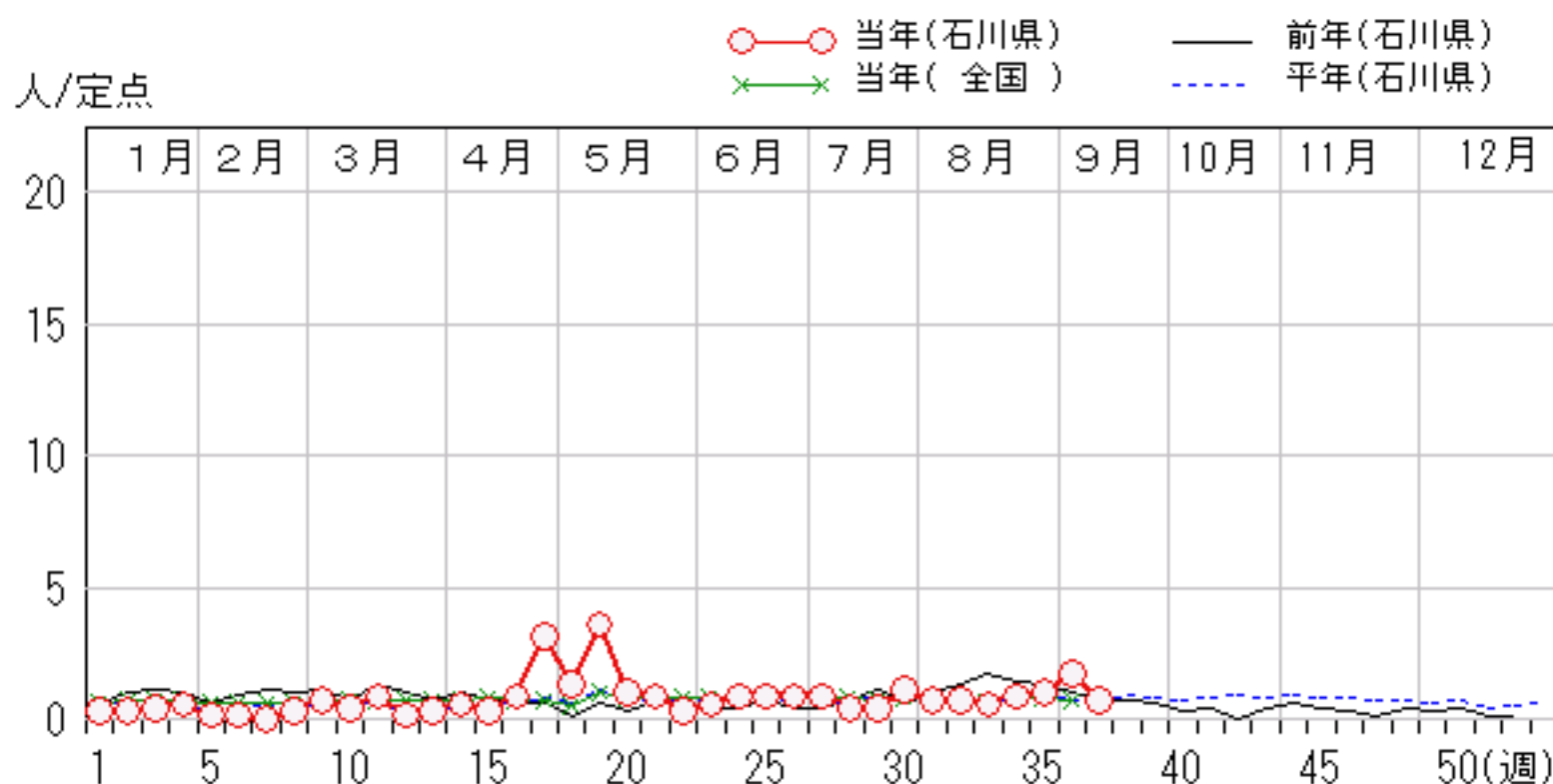
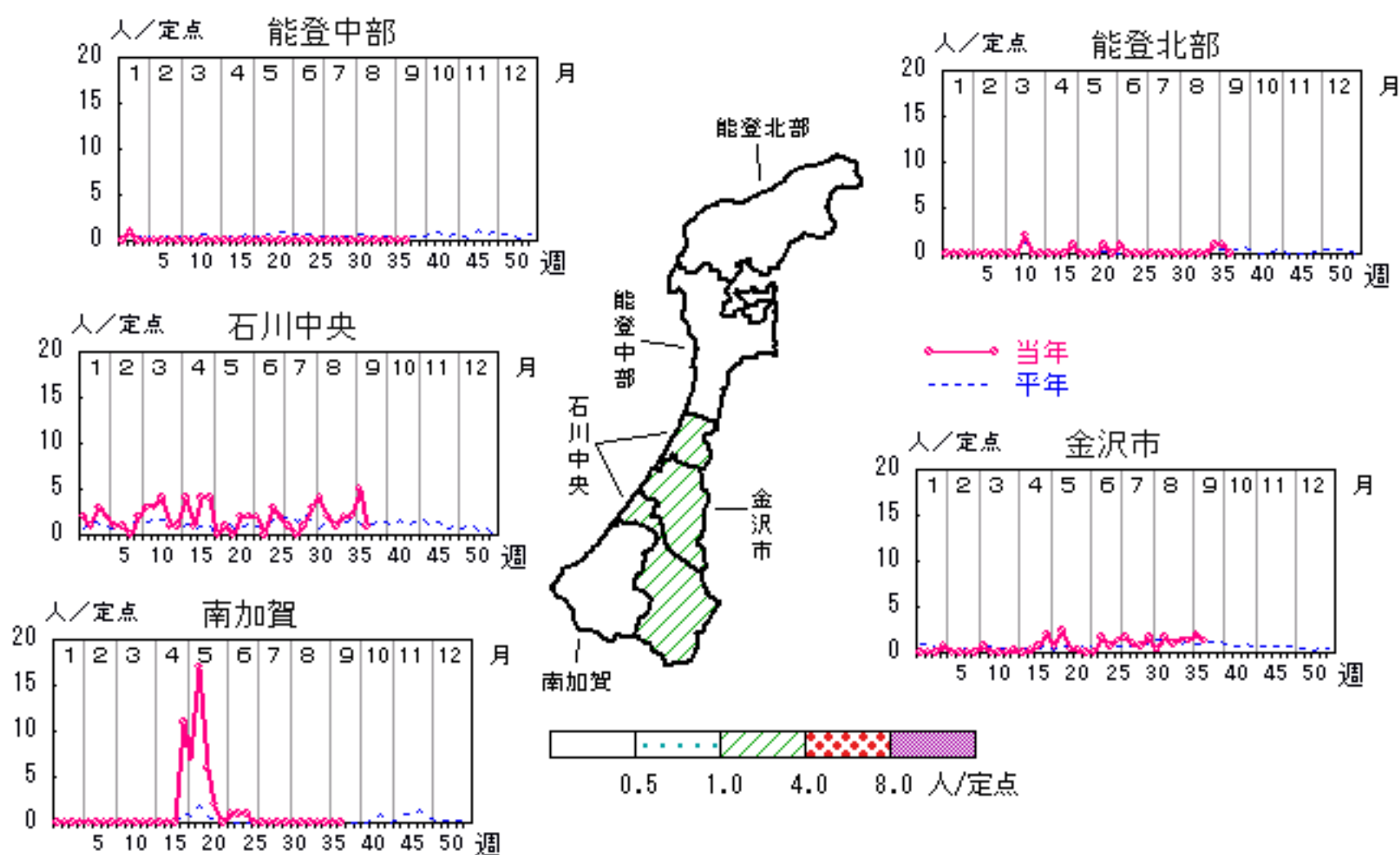


流行性角結膜炎

2007年33週～37週

上段: 定点からの患者報告数
下段: 定点あたりの患者数

	33週	34週	35週	36週	37週
石川県	4 0.57	6 0.86	7 1.00	12 1.71	5 0.71
金沢市	3 1.00	4 1.33	4 1.33	6 2.00	4 1.33
南加賀	0 0.00	0 0.00	0 0.00	0 0.00	0 0.00
石川中央	1 1.00	2 2.00	2 2.00	5 5.00	1 1.00
能登中部	0 0.00	0 0.00	0 0.00	0 0.00	0 0.00
能登北部	0 0.00	0 0.00	1 1.00	1 1.00	0 0.00

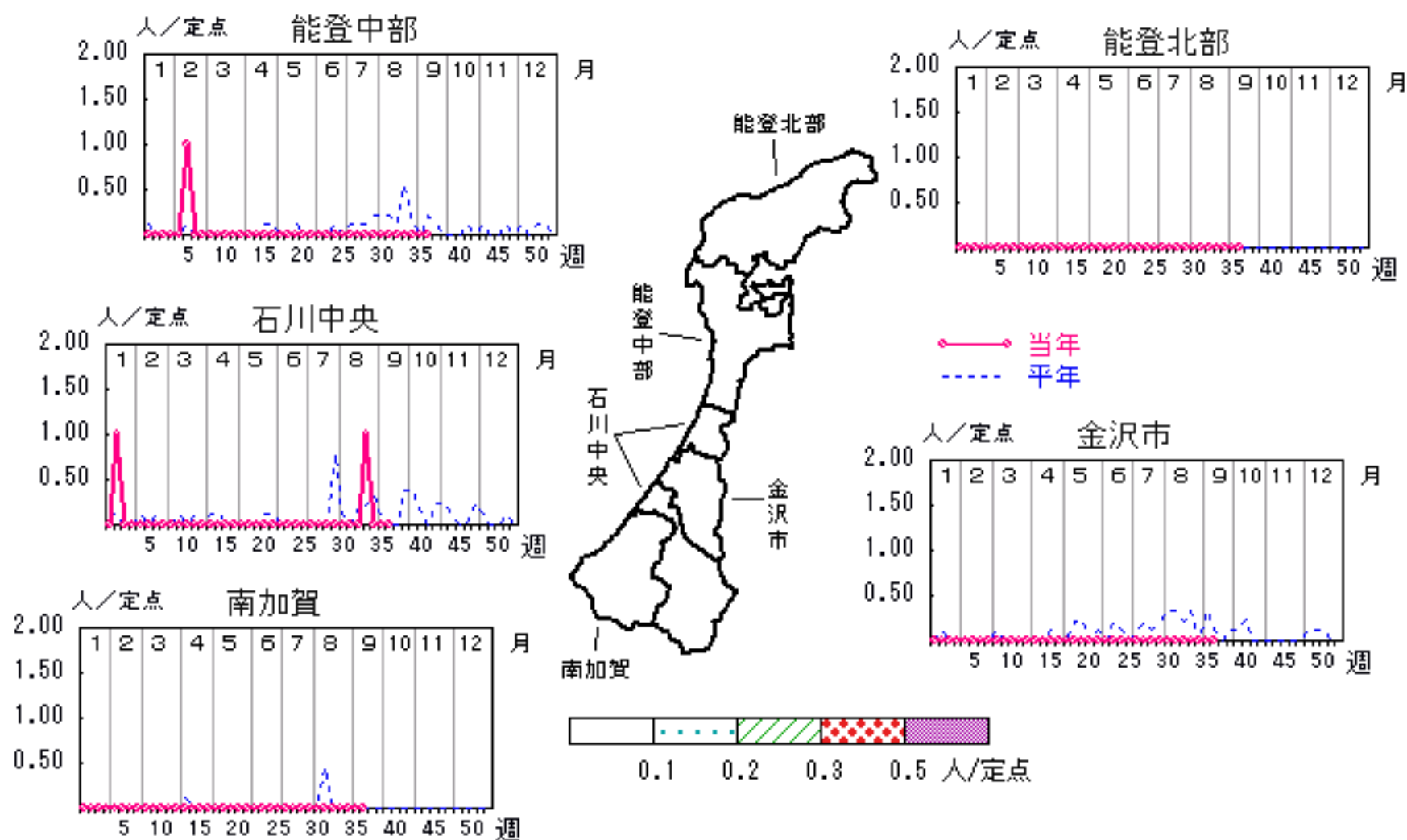


無菌性髄膜炎

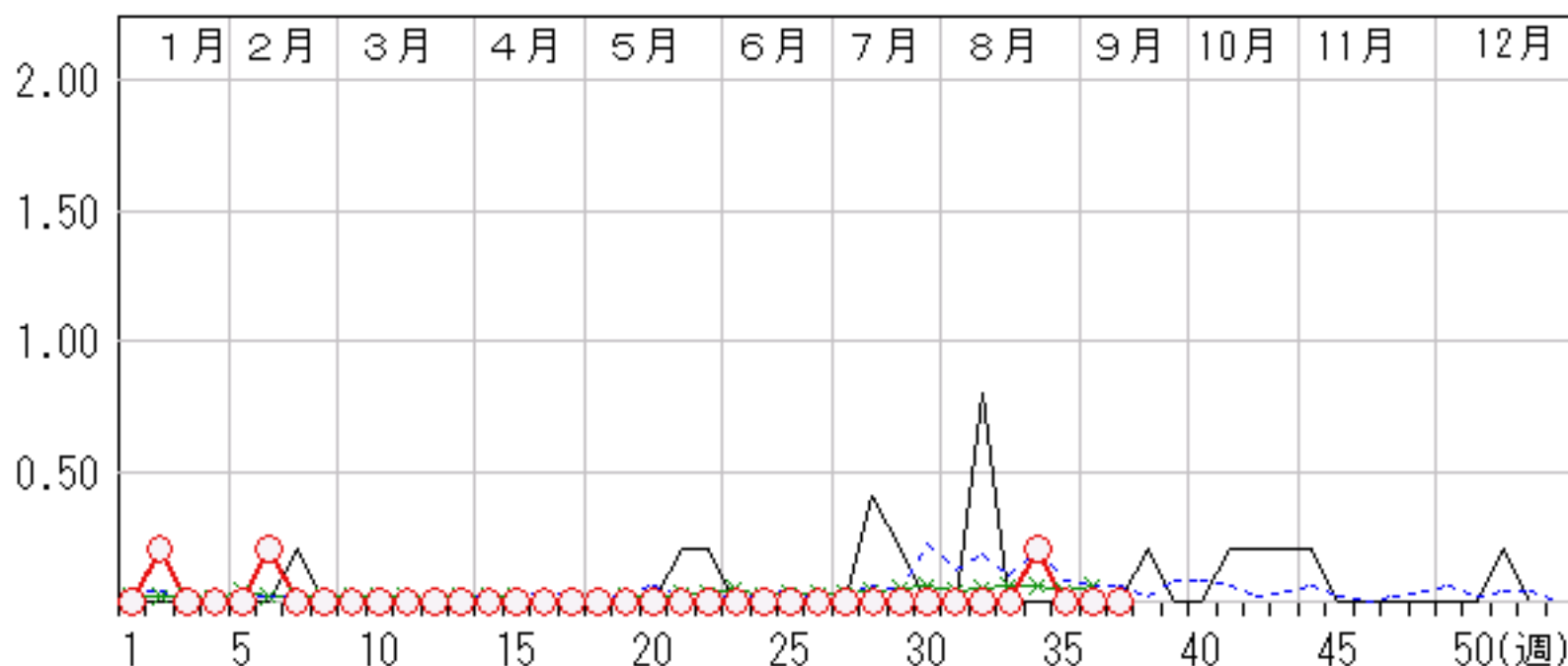
2007年33週～37週

上段: 定点からの患者報告数
下段: 定点あたりの患者数

	33週	34週	35週	36週	37週
石川県	0 0.00	1 0.20	0 0.00	0 0.00	0 0.00
金沢市	0 0.00	0 0.00	0 0.00	0 0.00	0 0.00
南加賀	0 0.00	0 0.00	0 0.00	0 0.00	0 0.00
石川中央	0 0.00	1 1.00	0 0.00	0 0.00	0 0.00
能登中部	0 0.00	0 0.00	0 0.00	0 0.00	0 0.00
能登北部	0 0.00	0 0.00	0 0.00	0 0.00	0 0.00



人/定点
 ○ 当年(石川県) — 前年(石川県)
 × 当年(全国) - - - 平年(石川県)

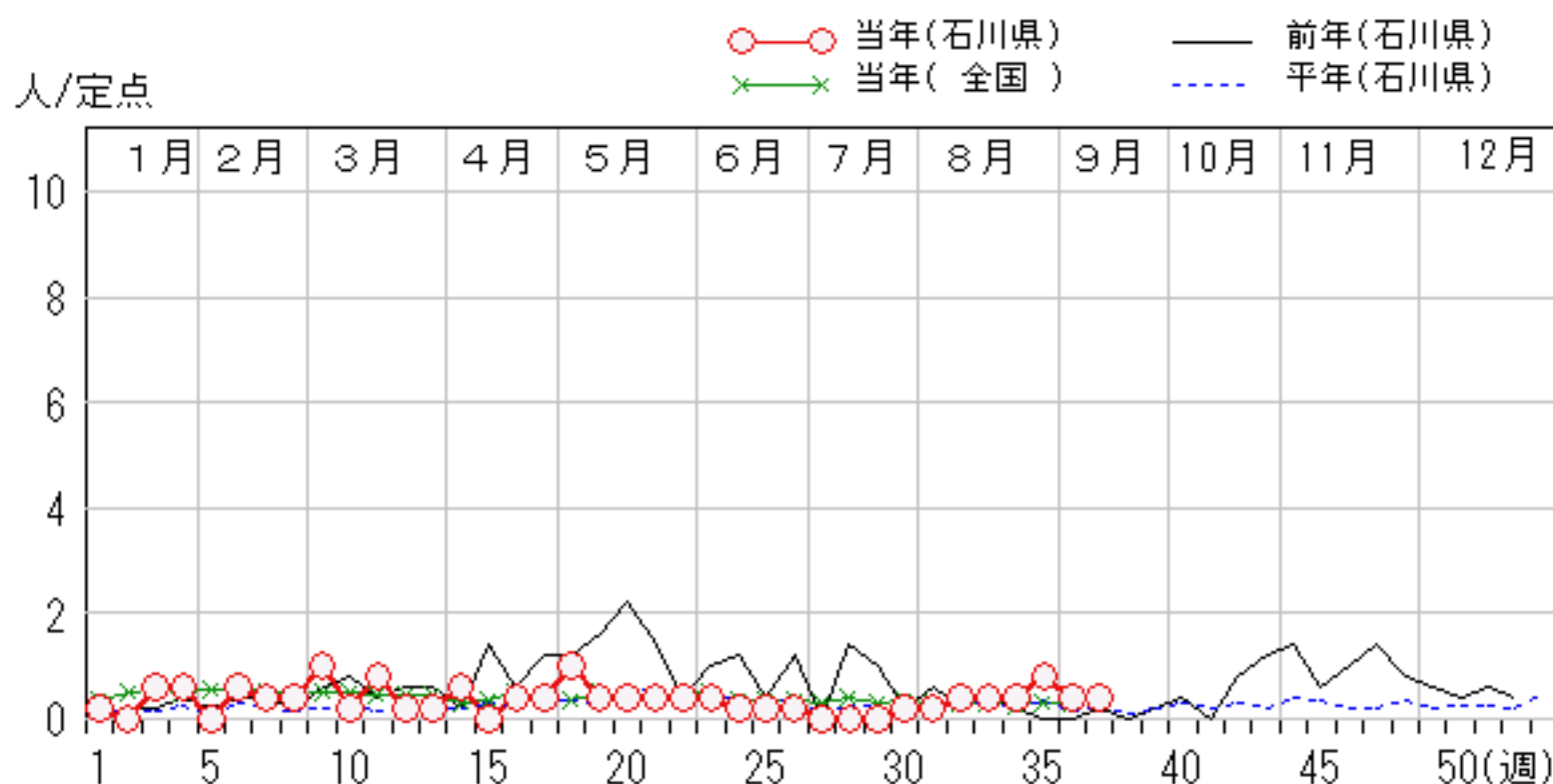
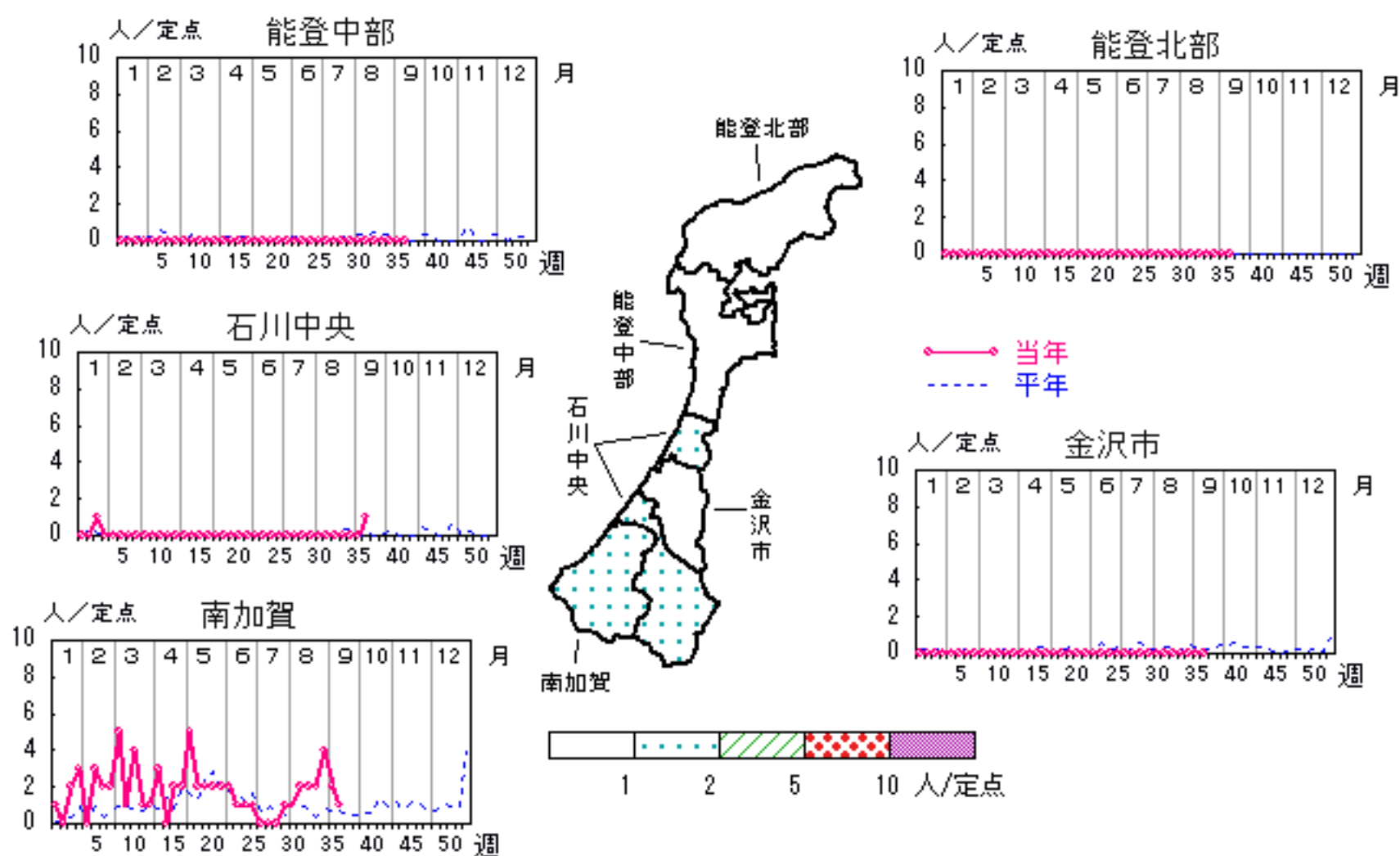


マイコプラズマ肺炎

2007年33週～37週

上段: 定点からの患者報告数
下段: 定点あたりの患者数

	33週	34週	35週	36週	37週
石川県	2 0.40	2 0.40	4 0.80	2 0.40	2 0.40
金沢市	0 0.00	0 0.00	0 0.00	0 0.00	0 0.00
南加賀	2 2.00	2 2.00	4 4.00	2 2.00	1 1.00
石川中央	0 0.00	0 0.00	0 0.00	0 0.00	1 1.00
能登中部	0 0.00	0 0.00	0 0.00	0 0.00	0 0.00
能登北部	0 0.00	0 0.00	0 0.00	0 0.00	0 0.00



疾病別・年齢階級別報告患者数 2007年 第37週(石川県)

インフルエンザ	インフルエンザ	小児科	RSウイルス感染症	咽頭結膜熱	A群溶血性レンサ球菌咽頭炎	感染性胃腸炎	水痘	手足口病	伝染性紅斑	突発性発疹	百日咳	風疹	ヘルパンギーナ	麻疹(成人麻疹除く)	流行性耳下腺炎	眼科・基幹	急性出血性結膜炎	流行性角結膜炎	細菌性髄膜炎	無菌性髄膜炎	マイコプラズマ肺炎	クラミジア肺炎(オウム病除く)	成人麻疹
計		計	4	12	40	106	18	6	9	25			33		2	計		5			2		
0~5月		0~5月	1		1	2				1						0~5月							—
6~11月		6~11月	3	2		19	1	1	2	13			2			6~11月							—
1歳		1歳			1	15	3	1	3	9			14			1歳		1			1		—
2歳		2歳		4	3	16	2	4		2			6		1	2歳							—
3歳		3歳		1	2	8	9		1				3			3歳							—
4歳		4歳		2	7	6							3			4歳		1					—
5歳		5歳			5	4	3						2		1	5歳					1		—
6歳		6歳		1	8	4				1			2			6歳							—
7歳		7歳		2	3	5				1			1			7歳							—
8歳		8歳			1	3										8歳							—
9歳		9歳			1	4										9歳							—
10歳~14歳		10歳~14歳			5	16				1						10歳~14歳							—
15歳~19歳		15歳~19歳			1	3								—		15歳~19歳							—
20歳~29歳		20歳以上			2	1								—		20歳~29歳		1					—
30歳~39歳																30歳~39歳		1					—
40歳~49歳																40歳~49歳		1					—
50歳~59歳																50歳~59歳							—
60歳~69歳																60歳~69歳							—
70歳~79歳																70歳以上							—
80歳以上																							—