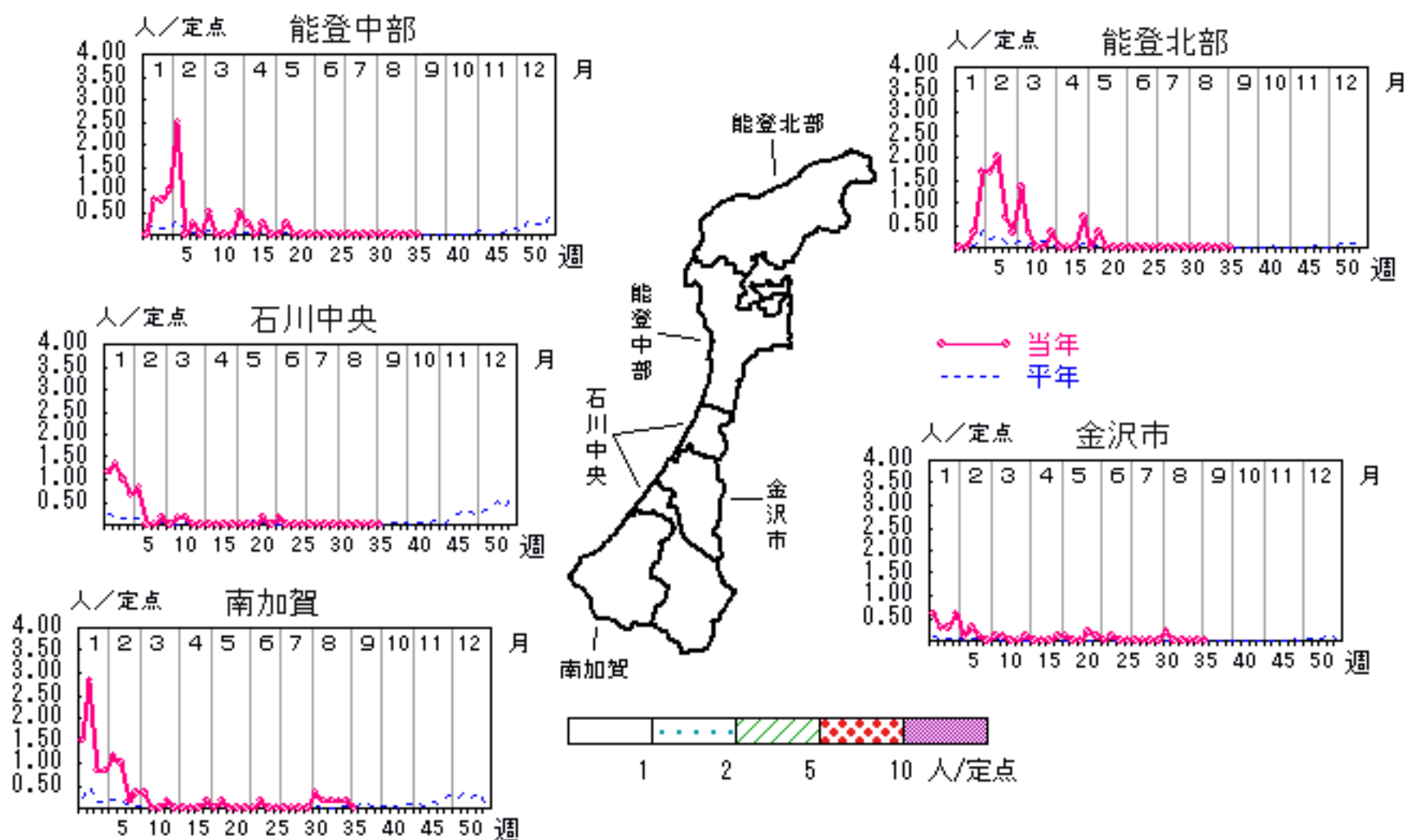


RSウイルス感染症

2007年32週～36週

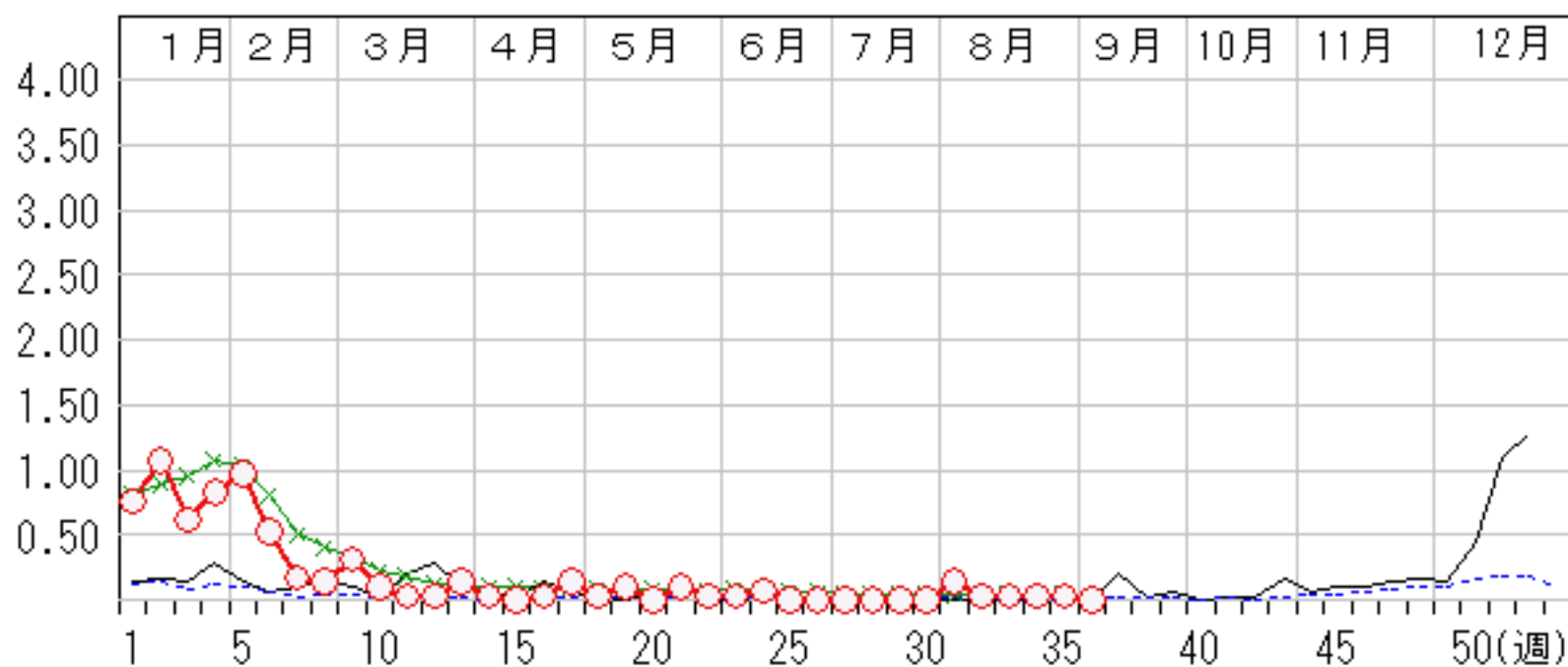
上段: 定点からの患者報告数
下段: 定点あたりの患者数

	32週	33週	34週	35週	36週
石川県	1 0.03	1 0.03	1 0.03	1 0.03	0 0.00
金沢市	0 0.00	0 0.00	0 0.00	0 0.00	0 0.00
南加賀	1 0.17	1 0.17	1 0.17	1 0.17	0 0.00
石川中央	0 0.00	0 0.00	0 0.00	0 0.00	0 0.00
能登中部	0 0.00	0 0.00	0 0.00	0 0.00	0 0.00
能登北部	0 0.00	0 0.00	0 0.00	0 0.00	0 0.00



人/定点

○ 当年(石川県) — 前年(石川県)
 × 当年(全国) - - - 平年(石川県)

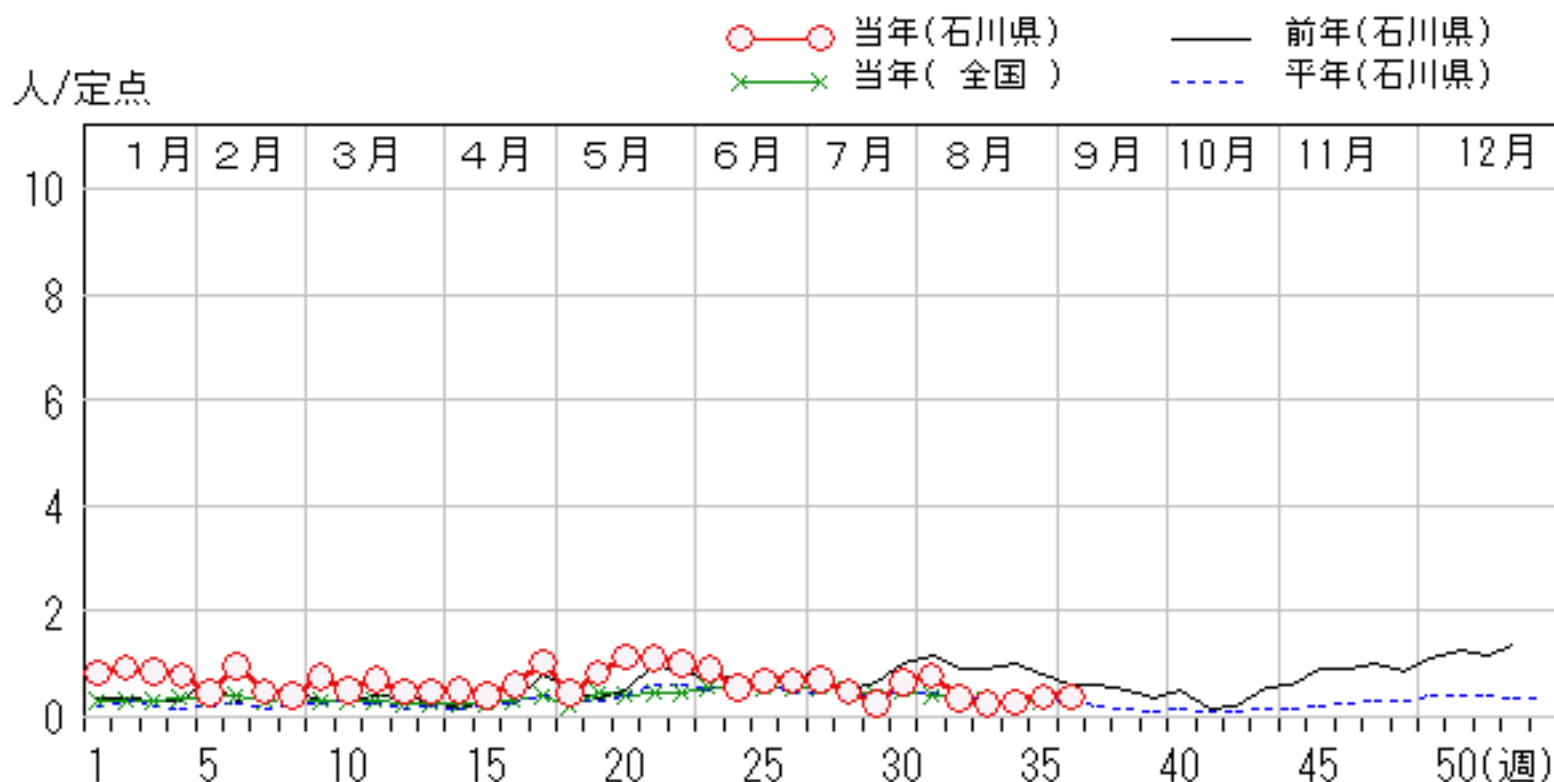
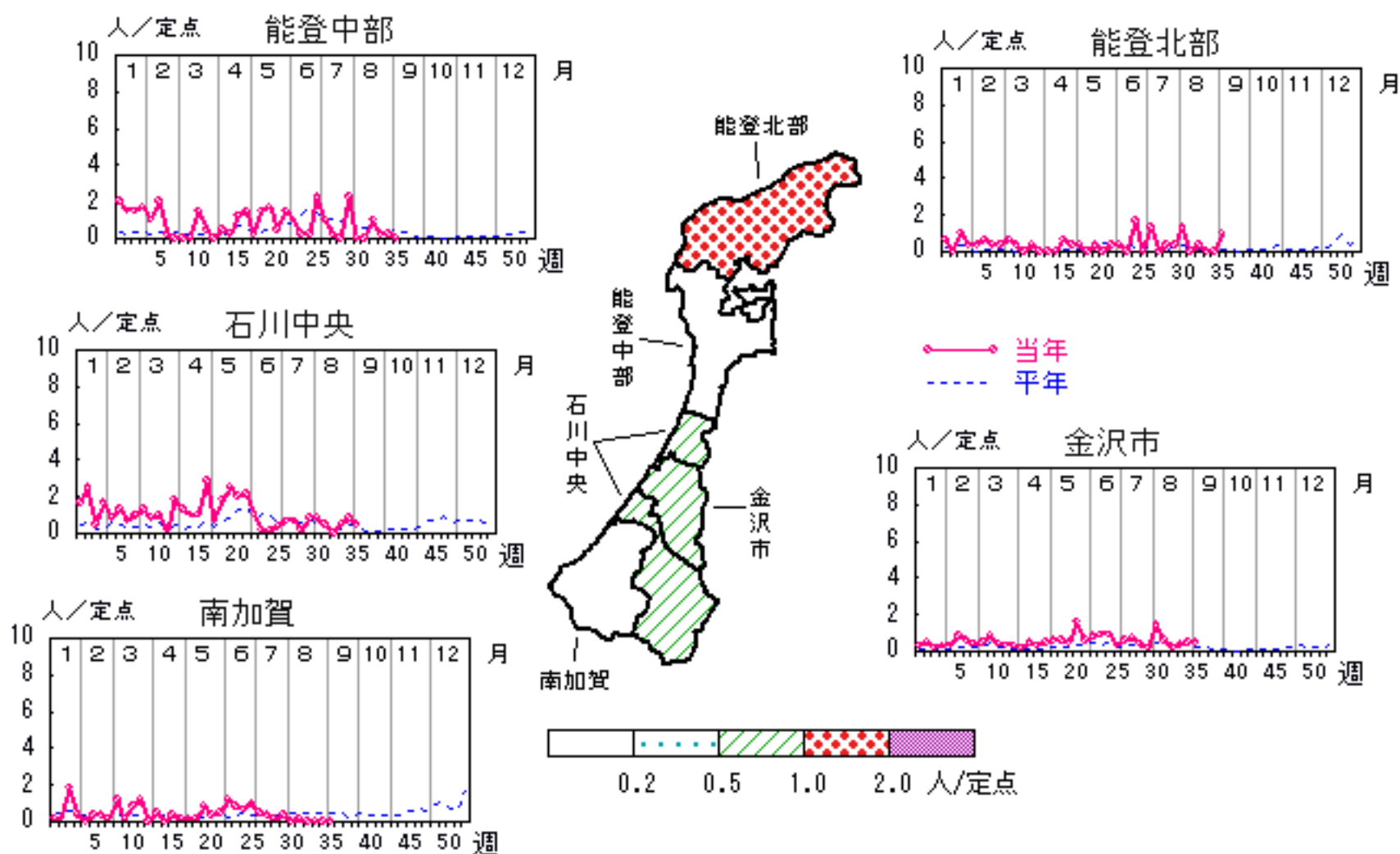


咽頭結膜熱

2007年32週～36週

上段: 定点からの患者報告数
下段: 定点あたりの患者数

	32週	33週	34週	35週	36週
石川県	10 0.34	7 0.24	8 0.28	11 0.38	11 0.38
金沢市	6 0.60	2 0.20	4 0.40	5 0.50	5 0.50
南加賀	1 0.17	0 0.00	0 0.00	0 0.00	0 0.00
石川中央	3 0.50	0 0.00	3 0.50	5 0.83	3 0.50
能登中部	0 0.00	4 1.00	1 0.25	1 0.25	0 0.00
能登北部	0 0.00	1 0.33	0 0.00	0 0.00	3 1.00

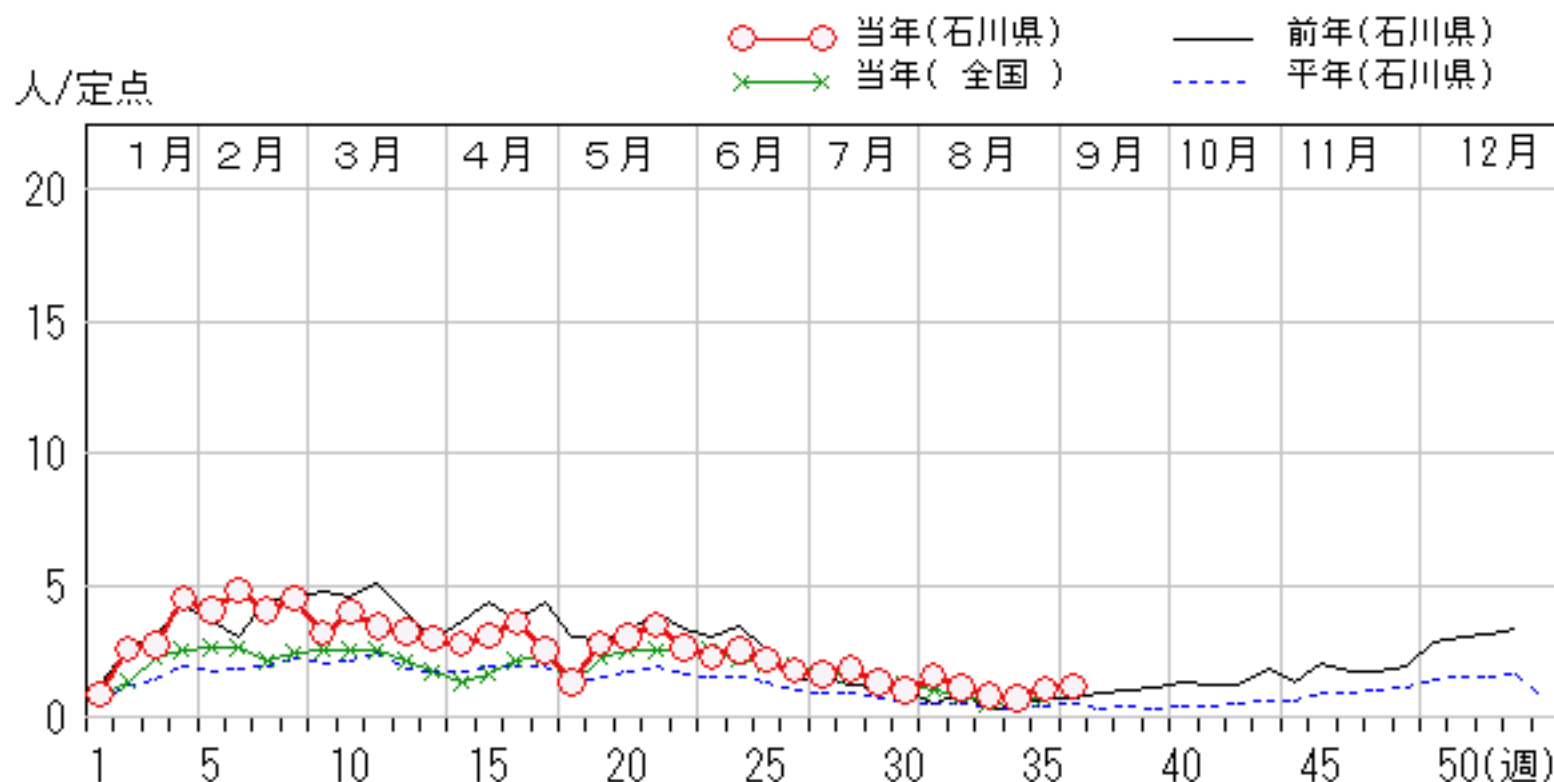
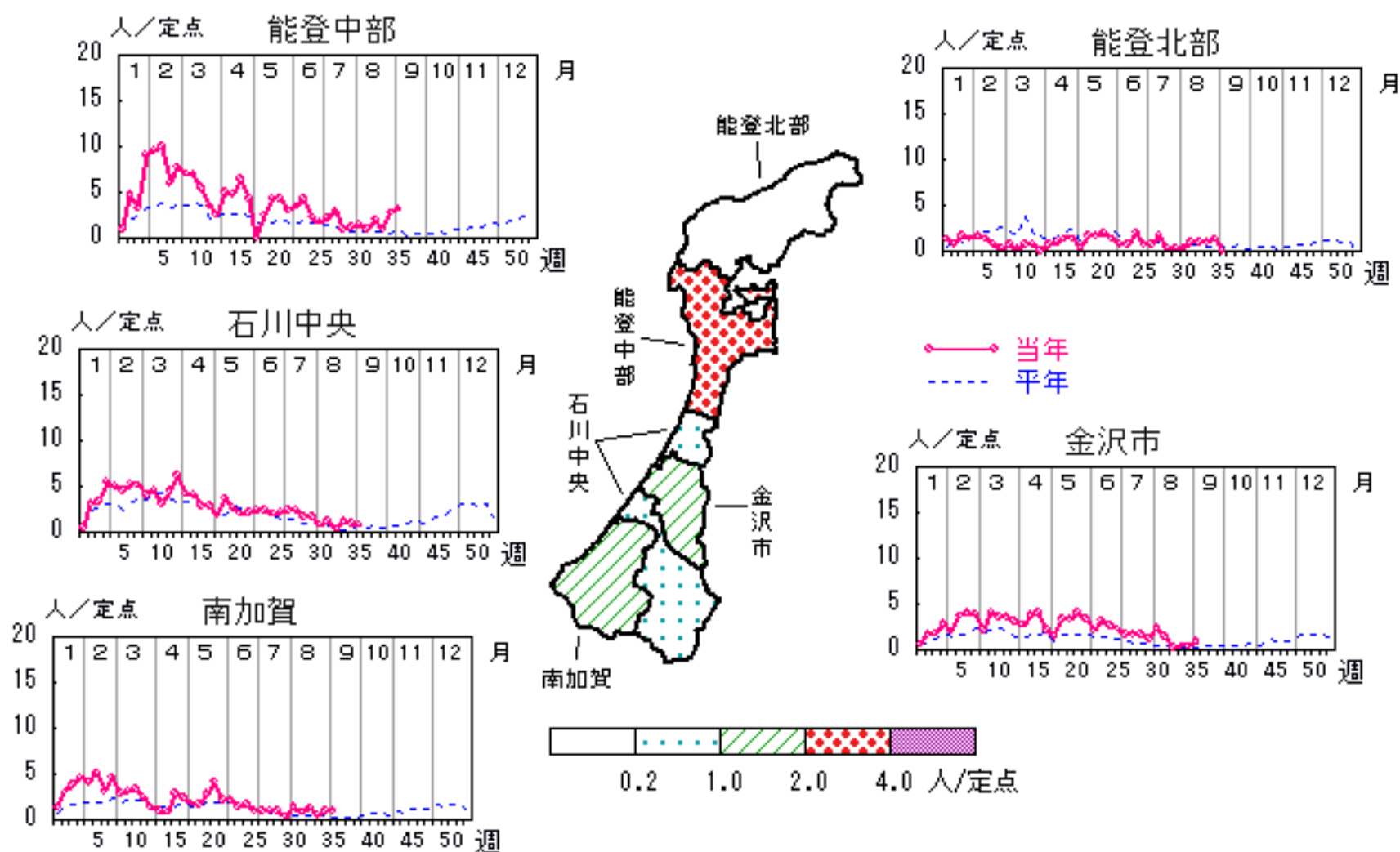


A群溶血性レンサ球菌咽頭炎

2007年32週～36週

上段:定点からの患者報告数
下段:定点あたりの患者数

	32週	33週	34週	35週	36週
石川県	33 1.14	23 0.79	21 0.72	31 1.07	34 1.17
金沢市	14 1.40	2 0.20	4 0.40	4 0.40	10 1.00
南加賀	5 0.83	8 1.33	3 0.50	6 1.00	6 1.00
石川中央	7 1.17	2 0.33	7 1.17	6 1.00	5 0.83
能登中部	4 1.00	8 2.00	4 1.00	11 2.75	13 3.25
能登北部	3 1.00	3 1.00	3 1.00	4 1.33	0 0.00

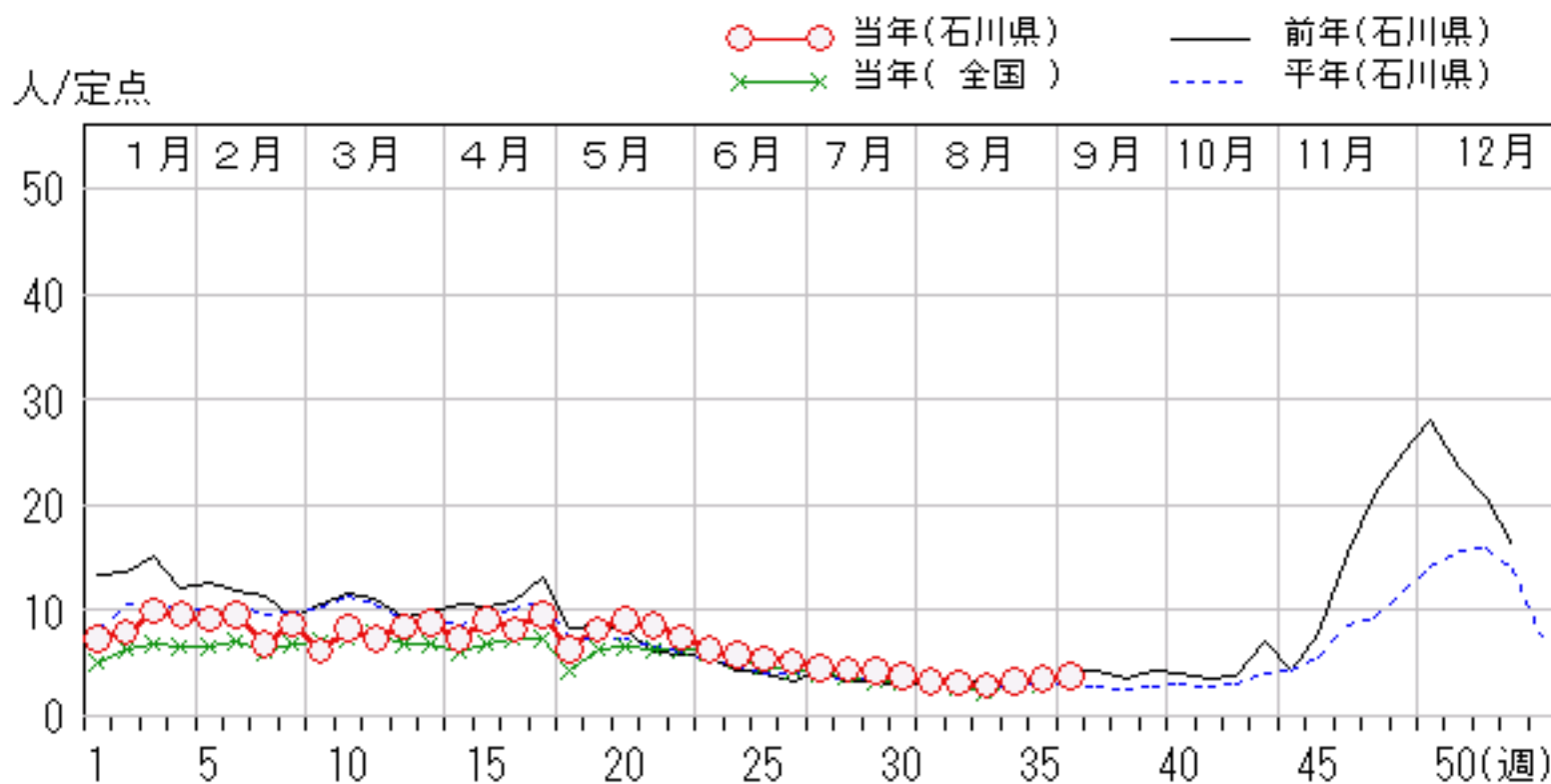
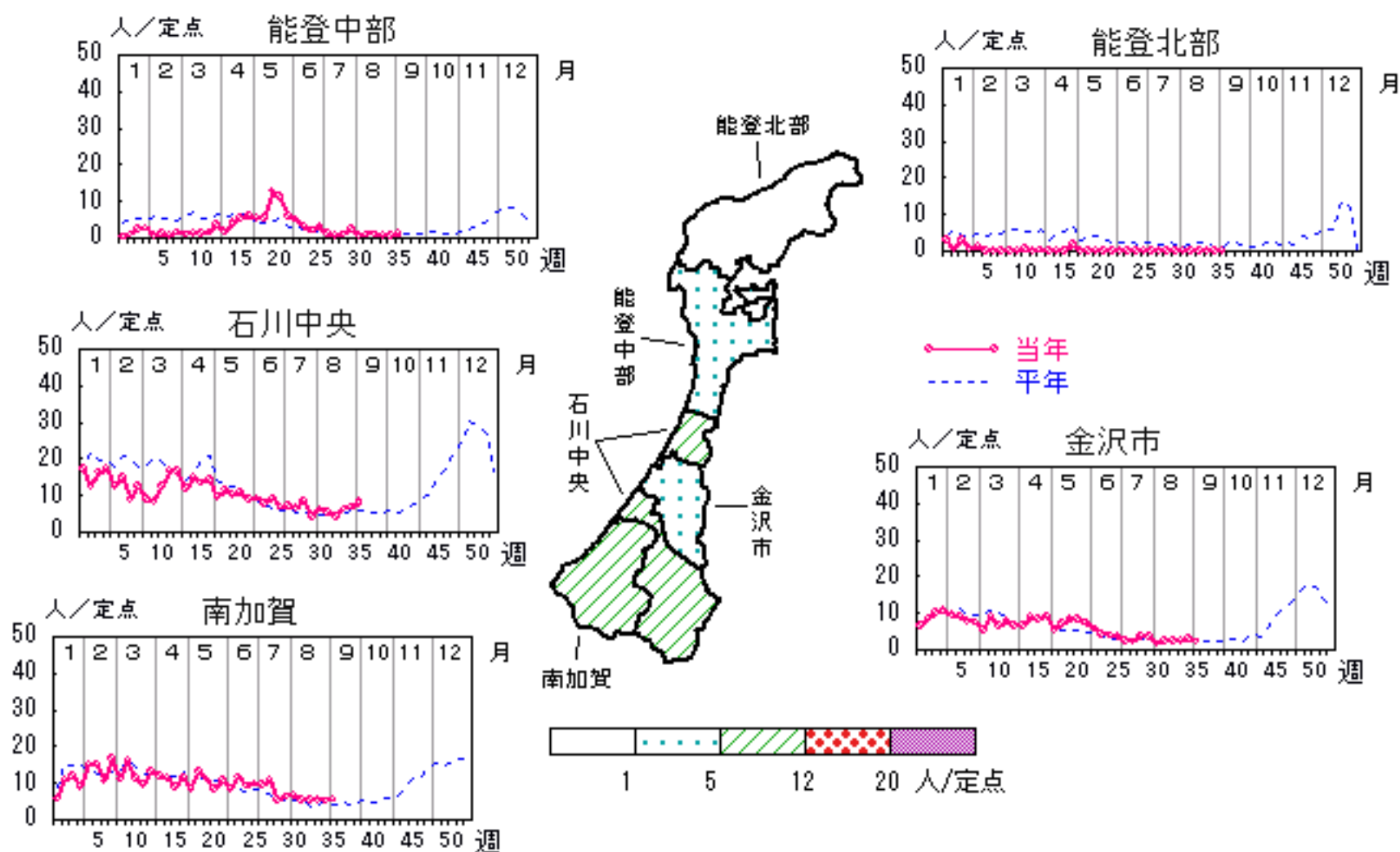


感染性胃腸炎

2007年32週～36週

上段: 定点からの患者報告数
下段: 定点あたりの患者数

	32週	33週	34週	35週	36週
石川県	92 3.17	84 2.90	97 3.34	103 3.55	109 3.76
金沢市	24 2.40	24 2.40	24 2.40	28 2.80	21 2.10
南加賀	32 5.33	32 5.33	33 5.50	31 5.17	34 5.67
石川中央	32 5.33	24 4.00	38 6.33	41 6.83	49 8.17
能登中部	4 1.00	4 1.00	2 0.50	3 0.75	5 1.25
能登北部	0 0.00	0 0.00	0 0.00	0 0.00	0 0.00

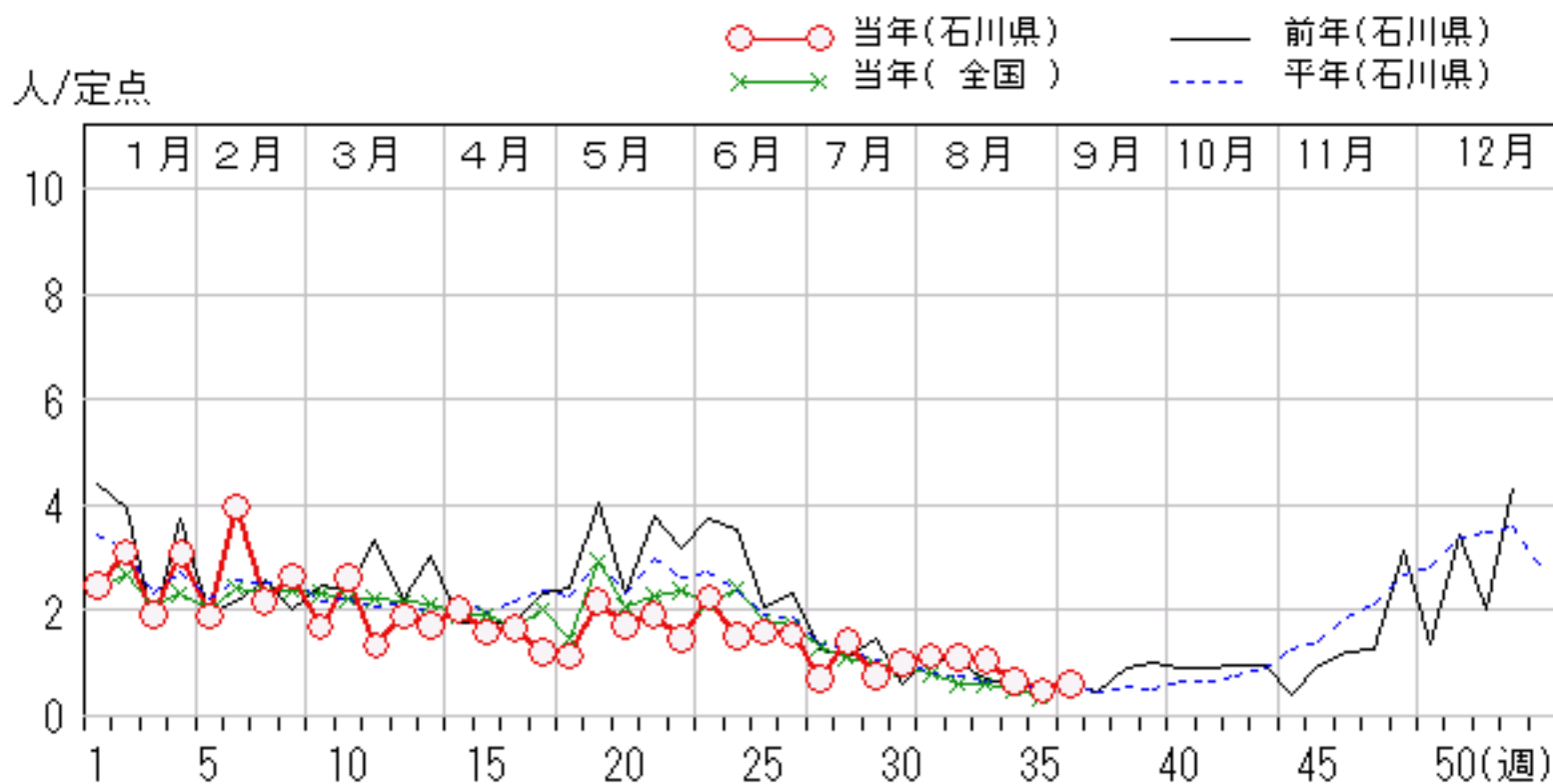
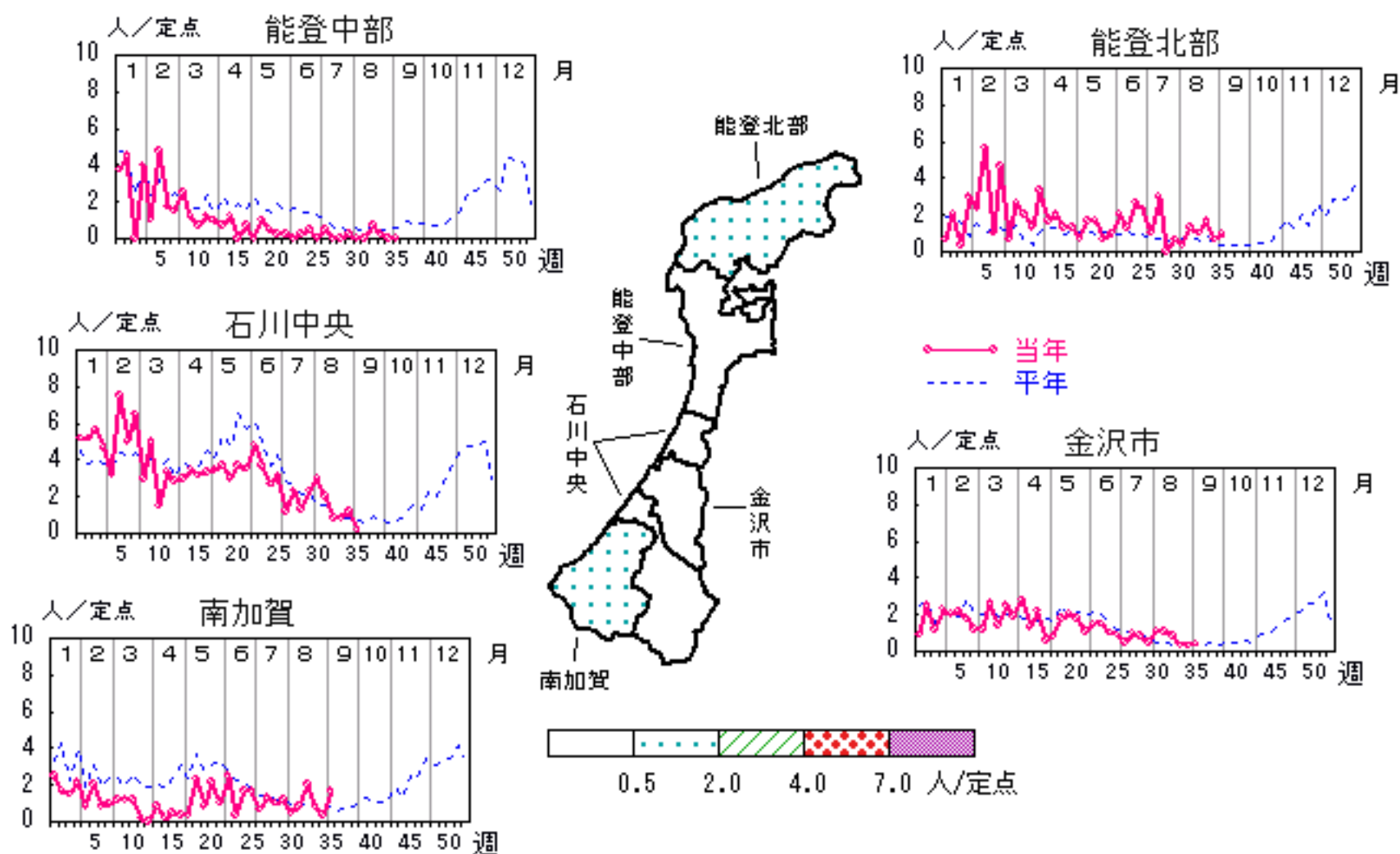


水痘

2007年32週～36週

上段:定点からの患者報告数
下段:定点あたりの患者数

	32週	33週	34週	35週	36週
石川県	32 1.10	31 1.07	19 0.66	14 0.48	18 0.62
金沢市	11 1.10	8 0.80	3 0.30	3 0.30	4 0.40
南加賀	5 0.83	12 2.00	5 0.83	2 0.33	10 1.67
石川中央	12 2.00	5 0.83	5 0.83	7 1.17	1 0.17
能登中部	0 0.00	3 0.75	1 0.25	0 0.00	0 0.00
能登北部	4 1.33	3 1.00	5 1.67	2 0.67	3 1.00

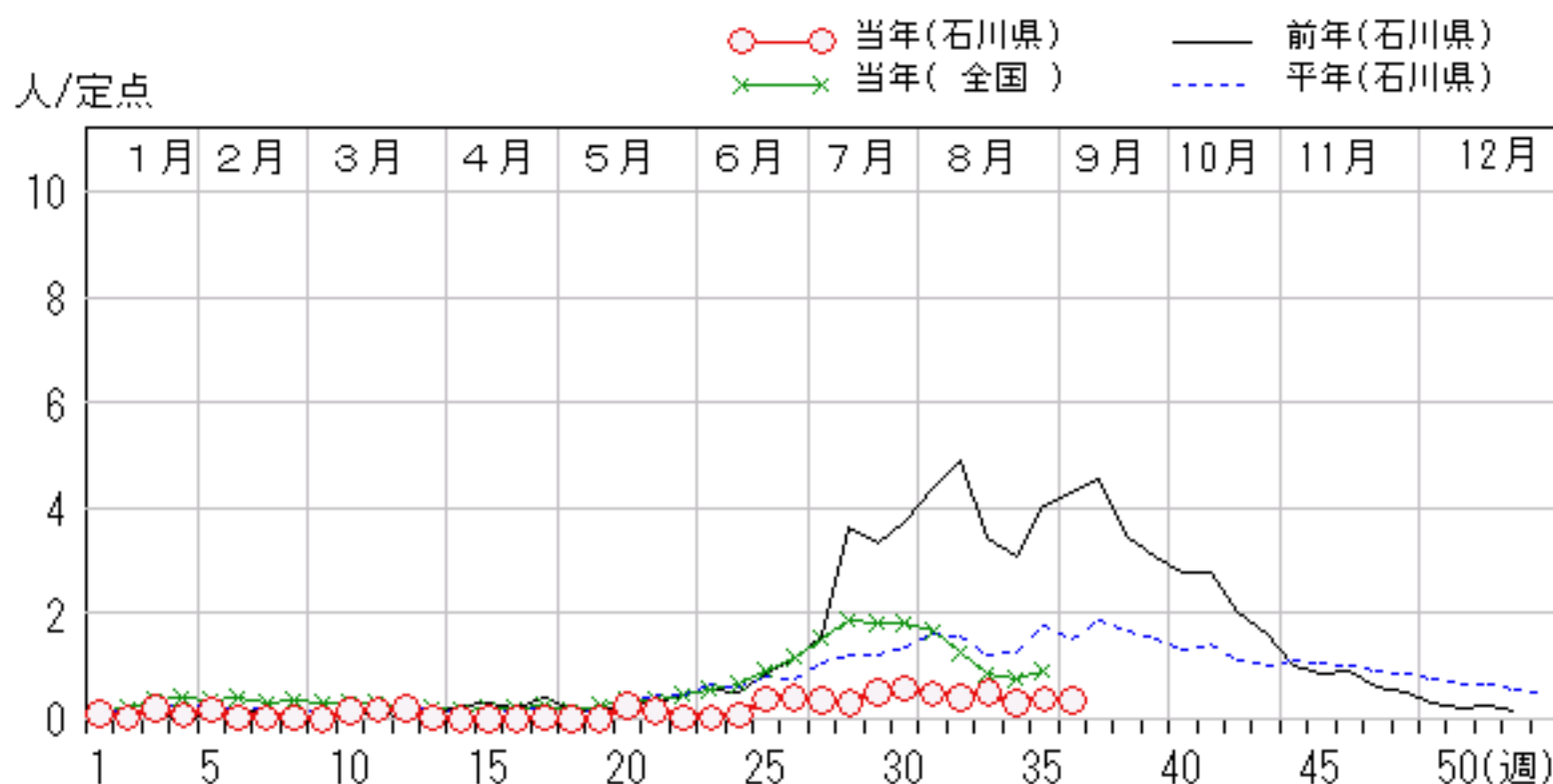
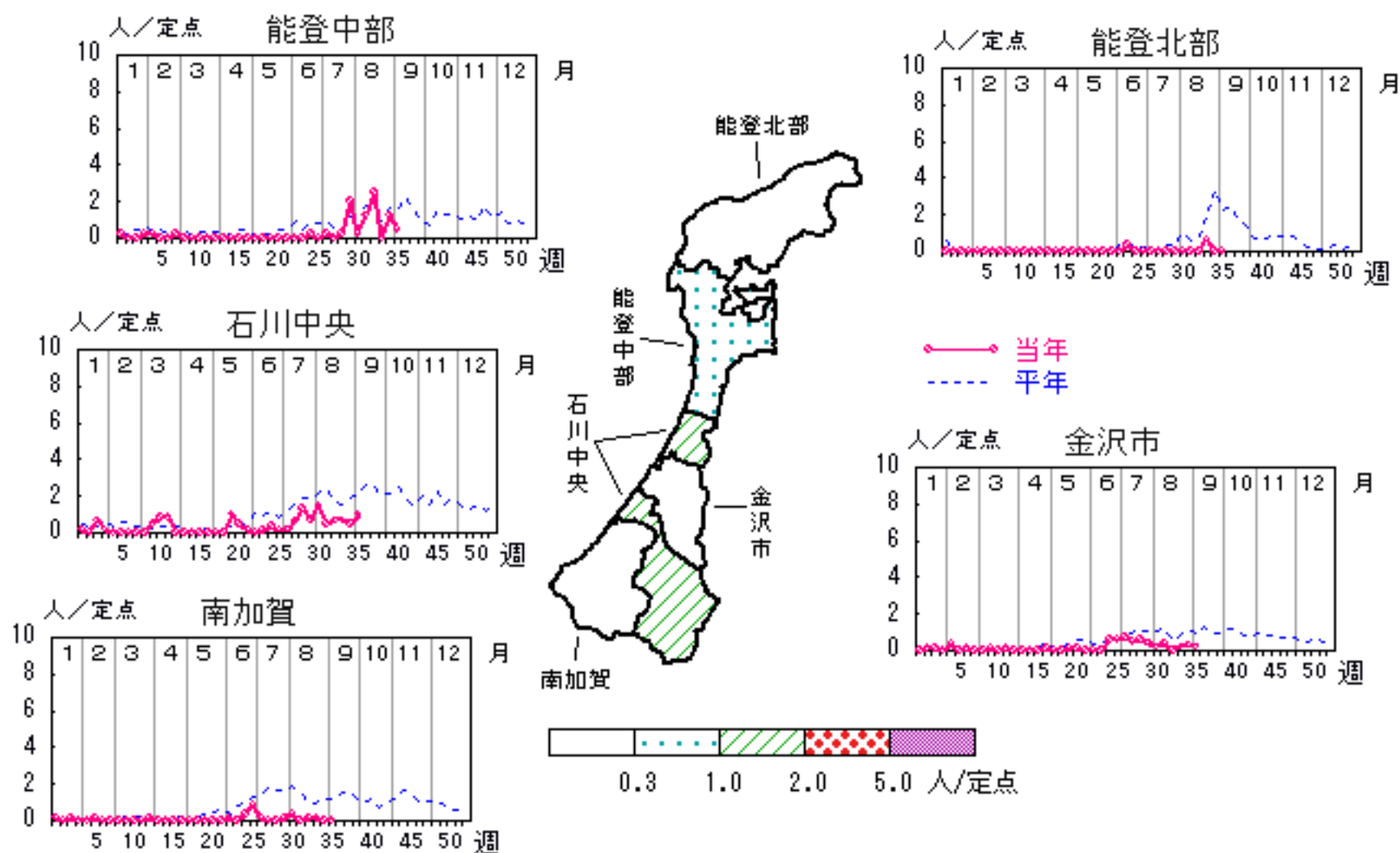


手足口病

2007年32週～36週

上段: 定点からの患者報告数
下段: 定点あたりの患者数

	32週	33週	34週	35週	36週
石川県	12 0.41	15 0.52	9 0.31	11 0.38	10 0.34
金沢市	4 0.40	0 0.00	2 0.20	3 0.30	2 0.20
南加賀	0 0.00	1 0.17	1 0.17	0 0.00	0 0.00
石川中央	3 0.50	4 0.67	4 0.67	3 0.50	6 1.00
能登中部	5 1.25	10 2.50	0 0.00	5 1.25	2 0.50
能登北部	0 0.00	0 0.00	2 0.67	0 0.00	0 0.00

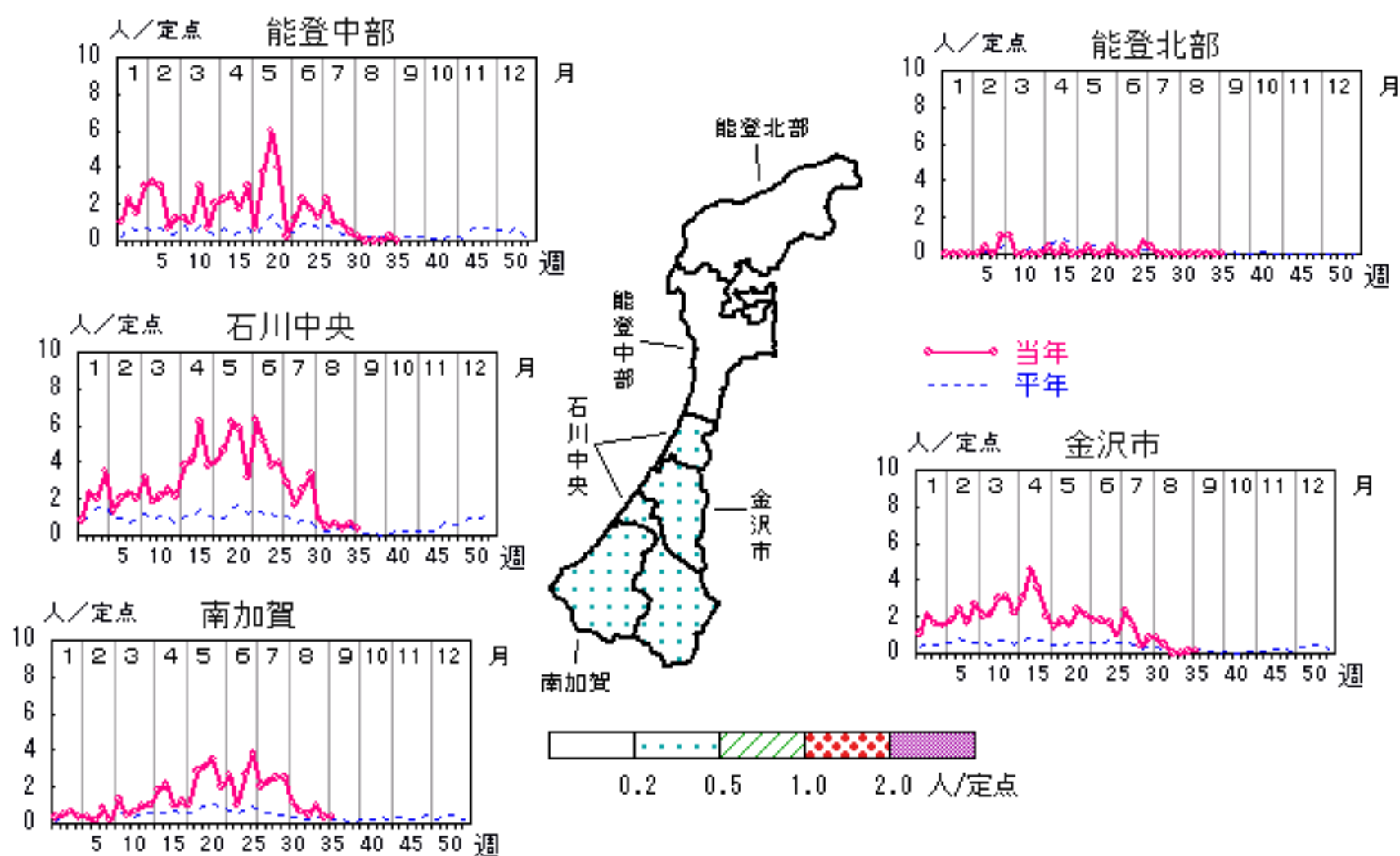


伝染性紅斑

2007年32週～36週

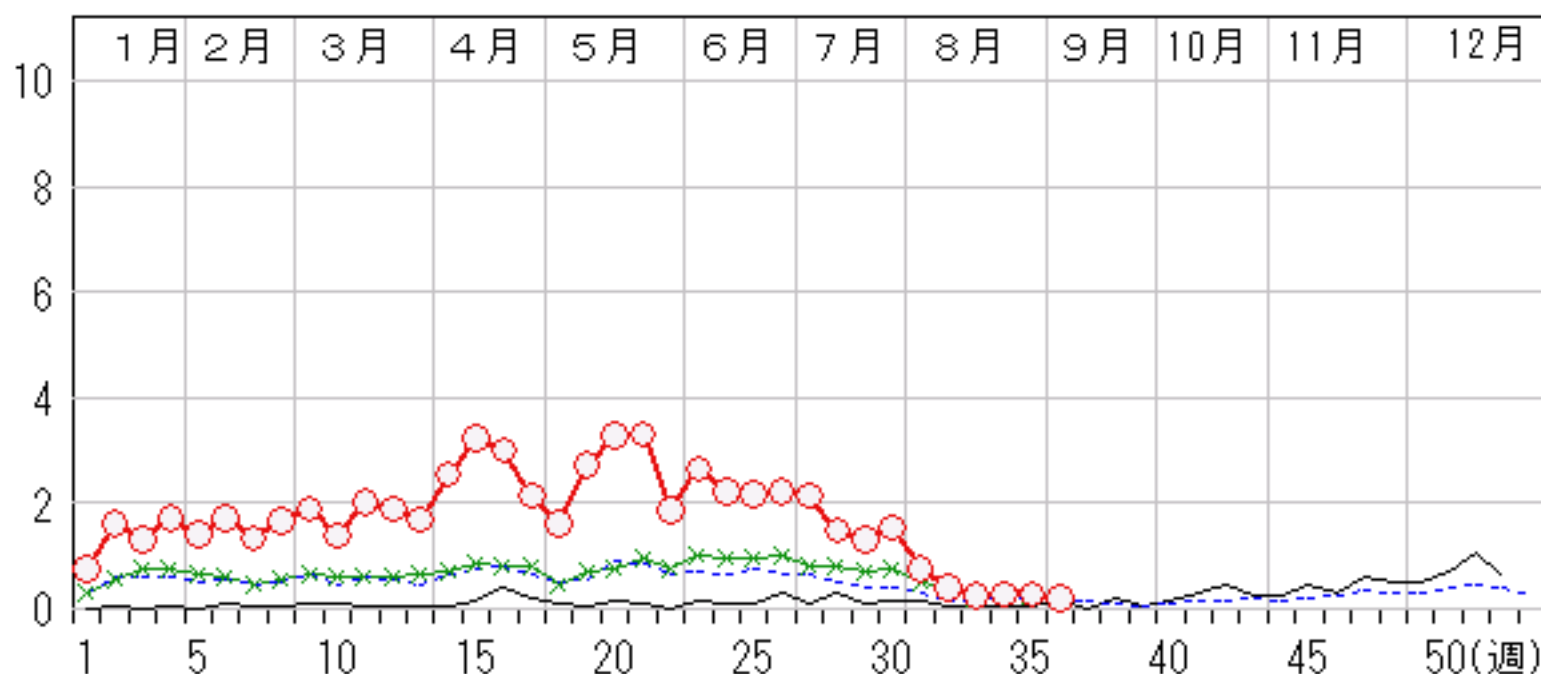
上段: 定点からの患者報告数
下段: 定点あたりの患者数

	32週	33週	34週	35週	36週
石川県	12 0.41	7 0.24	8 0.28	8 0.28	6 0.21
金沢市	5 0.50	0 0.00	0 0.00	1 0.10	2 0.20
南加賀	4 0.67	3 0.50	6 1.00	2 0.33	2 0.33
石川中央	3 0.50	4 0.67	2 0.33	4 0.67	2 0.33
能登中部	0 0.00	0 0.00	0 0.00	1 0.25	0 0.00
能登北部	0 0.00	0 0.00	0 0.00	0 0.00	0 0.00



人/定点

○ 当年(石川県) — 前年(石川県)
× 当年(全国) - - 平年(石川県)

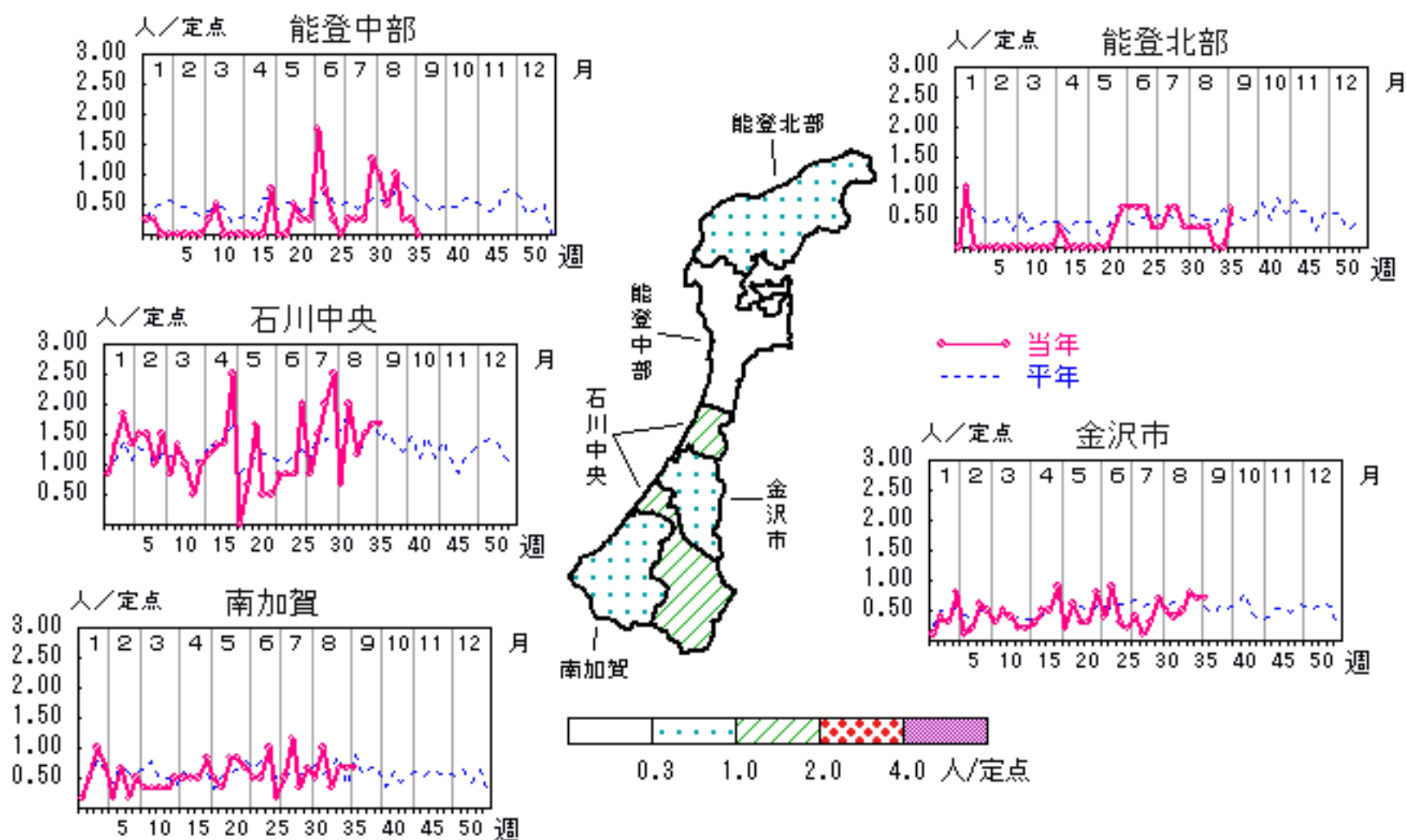


突発性発疹

2007年32週～36週

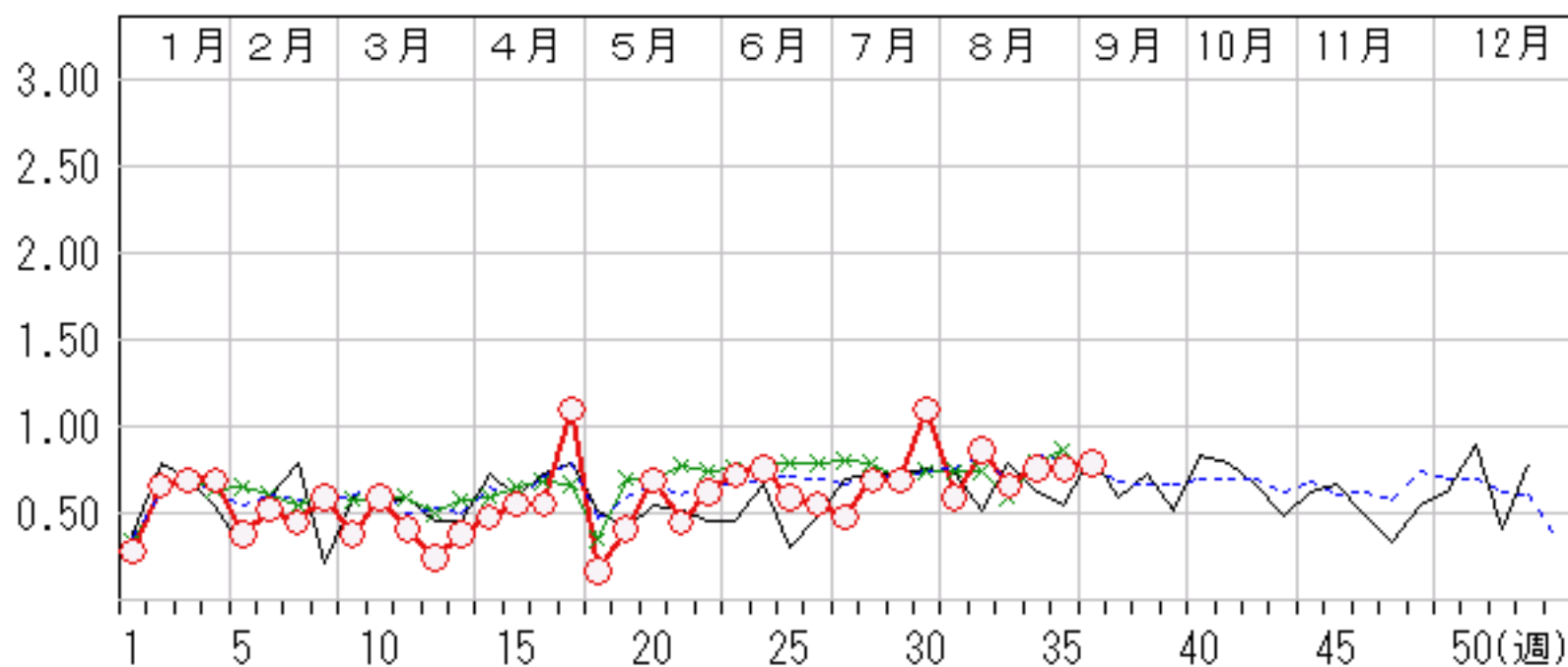
上段: 定点からの患者報告数
下段: 定点あたりの患者数

	32週	33週	34週	35週	36週
石川県	25 0.86	19 0.66	22 0.76	22 0.76	23 0.79
金沢市	4 0.40	5 0.50	8 0.80	7 0.70	7 0.70
南加賀	6 1.00	2 0.33	4 0.67	4 0.67	4 0.67
石川中央	12 2.00	7 1.17	9 1.50	10 1.67	10 1.67
能登中部	2 0.50	4 1.00	1 0.25	1 0.25	0 0.00
能登北部	1 0.33	1 0.33	0 0.00	0 0.00	2 0.67



人/定点

○ 当年(石川県) — 前年(石川県)
 × 当年(全国) - - - 平年(石川県)

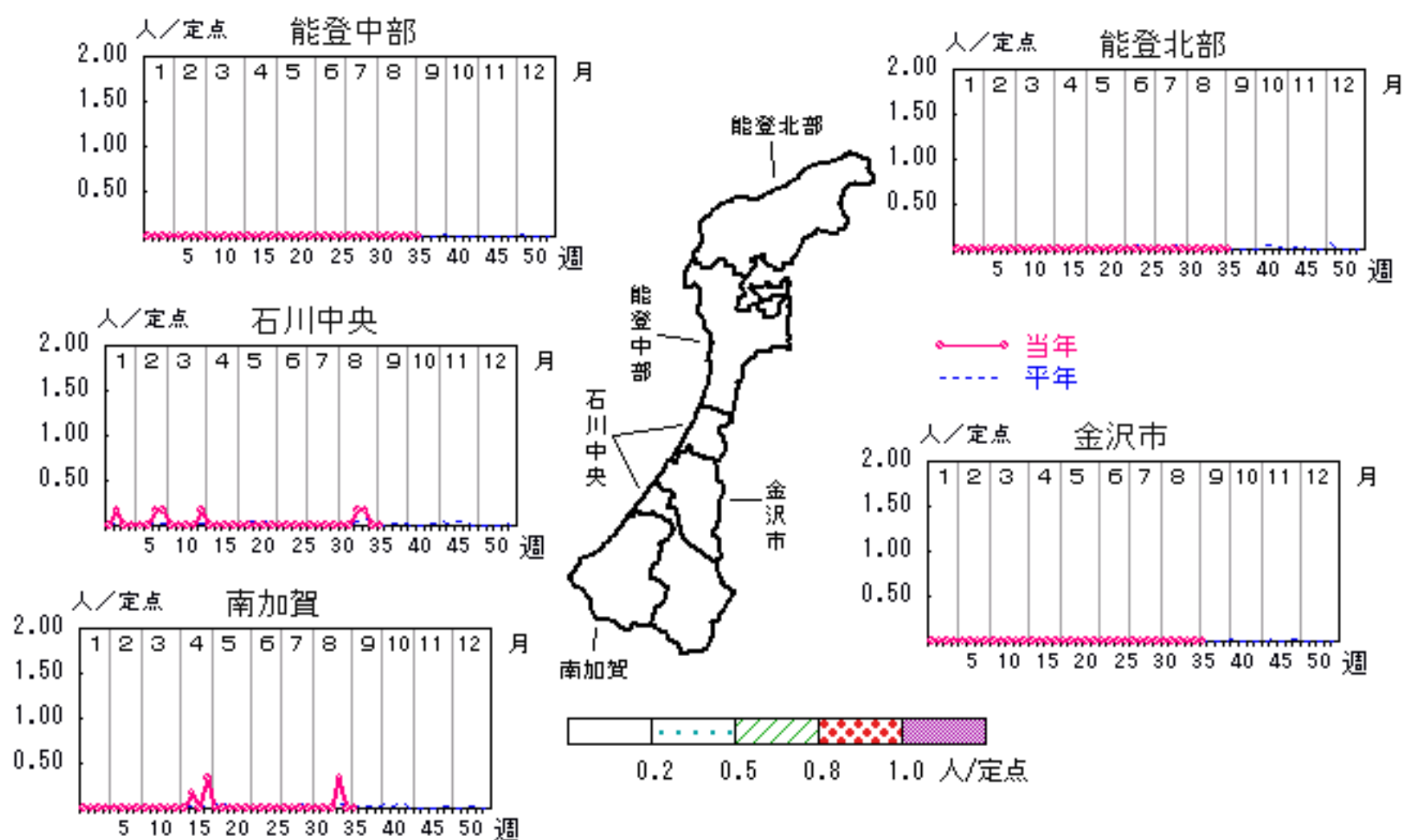


百日咳

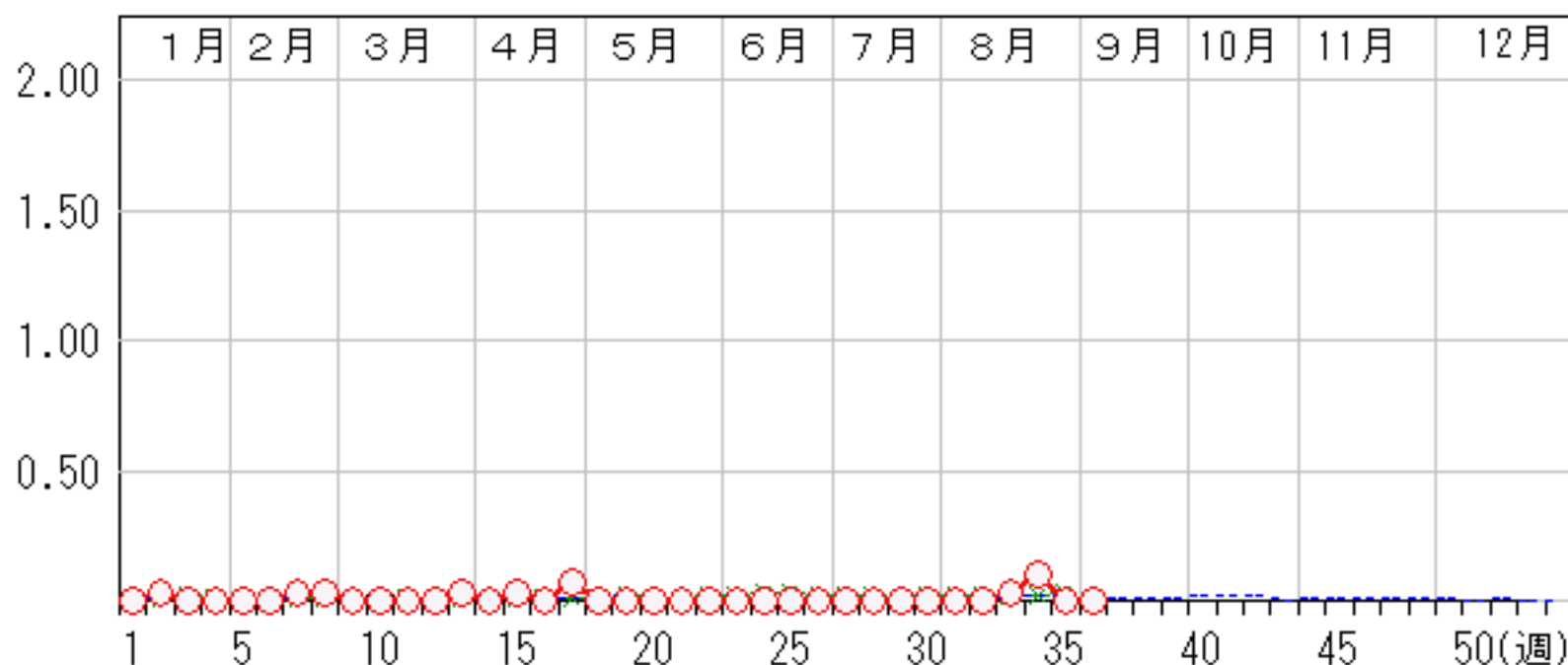
2007年32週～36週

上段: 定点からの患者報告数
下段: 定点あたりの患者数

	32週	33週	34週	35週	36週
石川県	0 0.00	1 0.03	3 0.10	0 0.00	0 0.00
金沢市	0 0.00	0 0.00	0 0.00	0 0.00	0 0.00
南加賀	0 0.00	0 0.00	2 0.33	0 0.00	0 0.00
石川中央	0 0.00	1 0.17	1 0.17	0 0.00	0 0.00
能登中部	0 0.00	0 0.00	0 0.00	0 0.00	0 0.00
能登北部	0 0.00	0 0.00	0 0.00	0 0.00	0 0.00



人/定点
 ○ 当年(石川県) — 前年(石川県)
 × 当年(全国) - - - 平年(石川県)

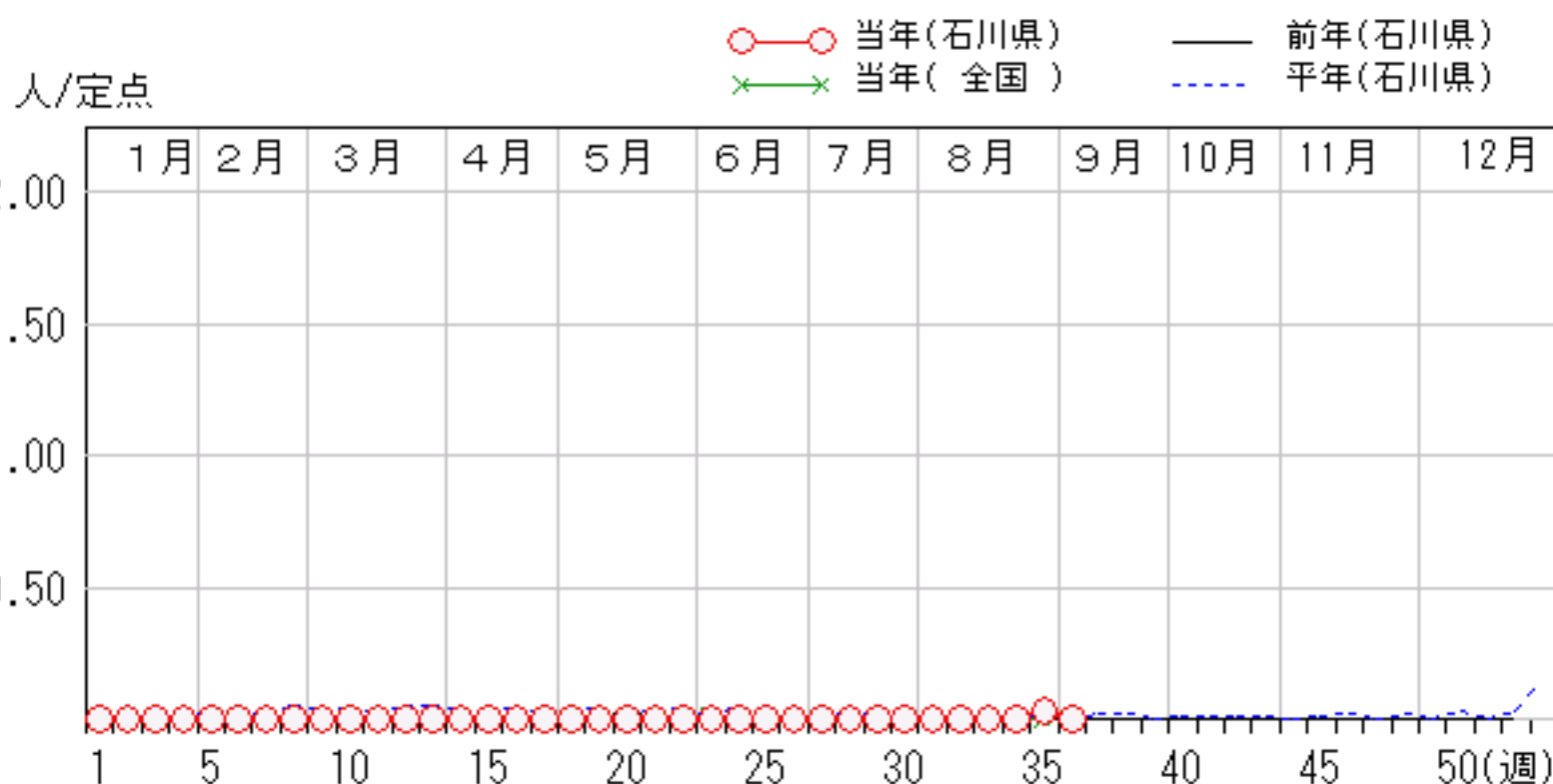
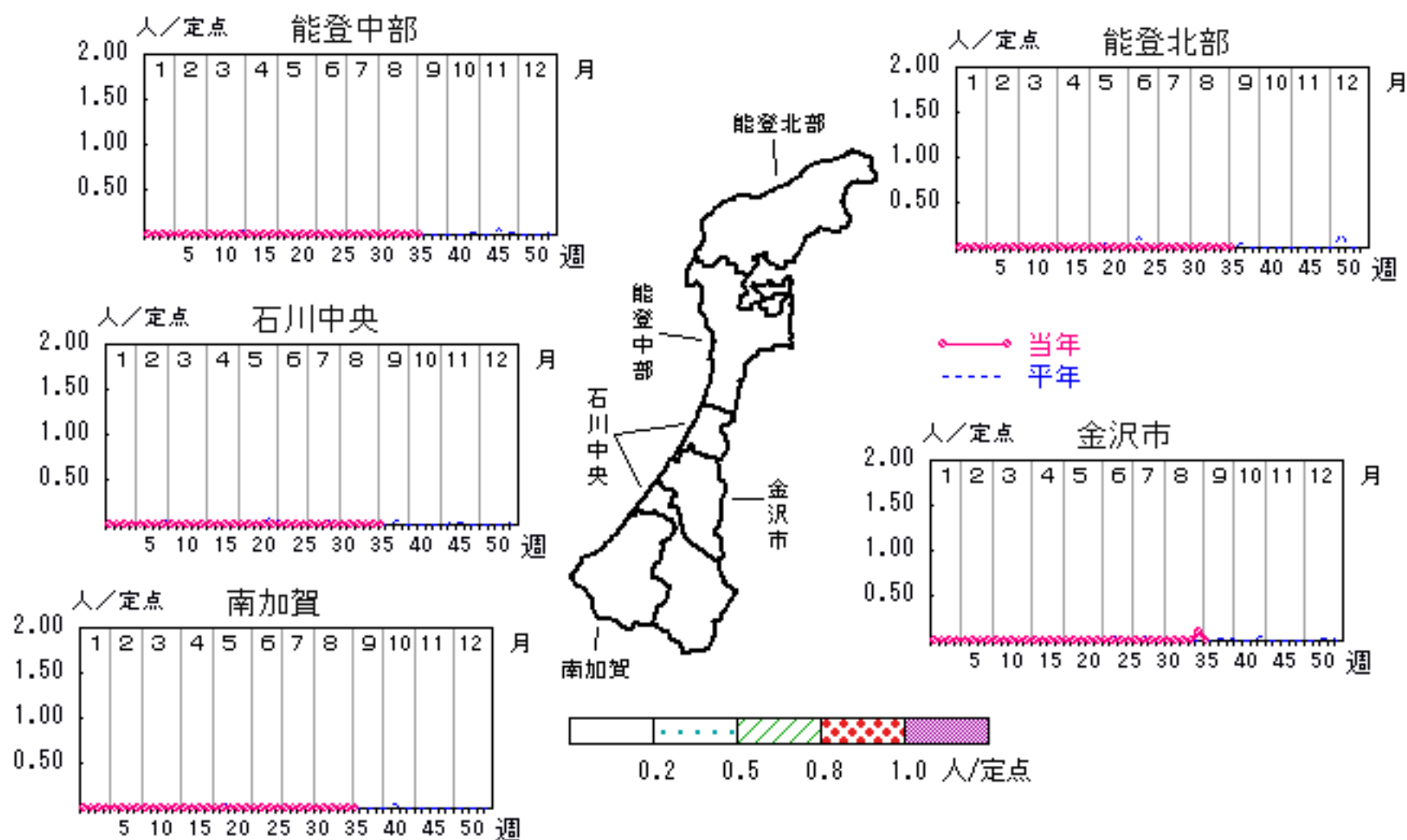


風疹

2007年32週～36週

上段: 定点からの患者報告数
下段: 定点あたりの患者数

	32週	33週	34週	35週	36週
石川県	0 0.00	0 0.00	0 0.00	1 0.03	0 0.00
金沢市	0 0.00	0 0.00	0 0.00	1 0.10	0 0.00
南加賀	0 0.00	0 0.00	0 0.00	0 0.00	0 0.00
石川中央	0 0.00	0 0.00	0 0.00	0 0.00	0 0.00
能登中部	0 0.00	0 0.00	0 0.00	0 0.00	0 0.00
能登北部	0 0.00	0 0.00	0 0.00	0 0.00	0 0.00

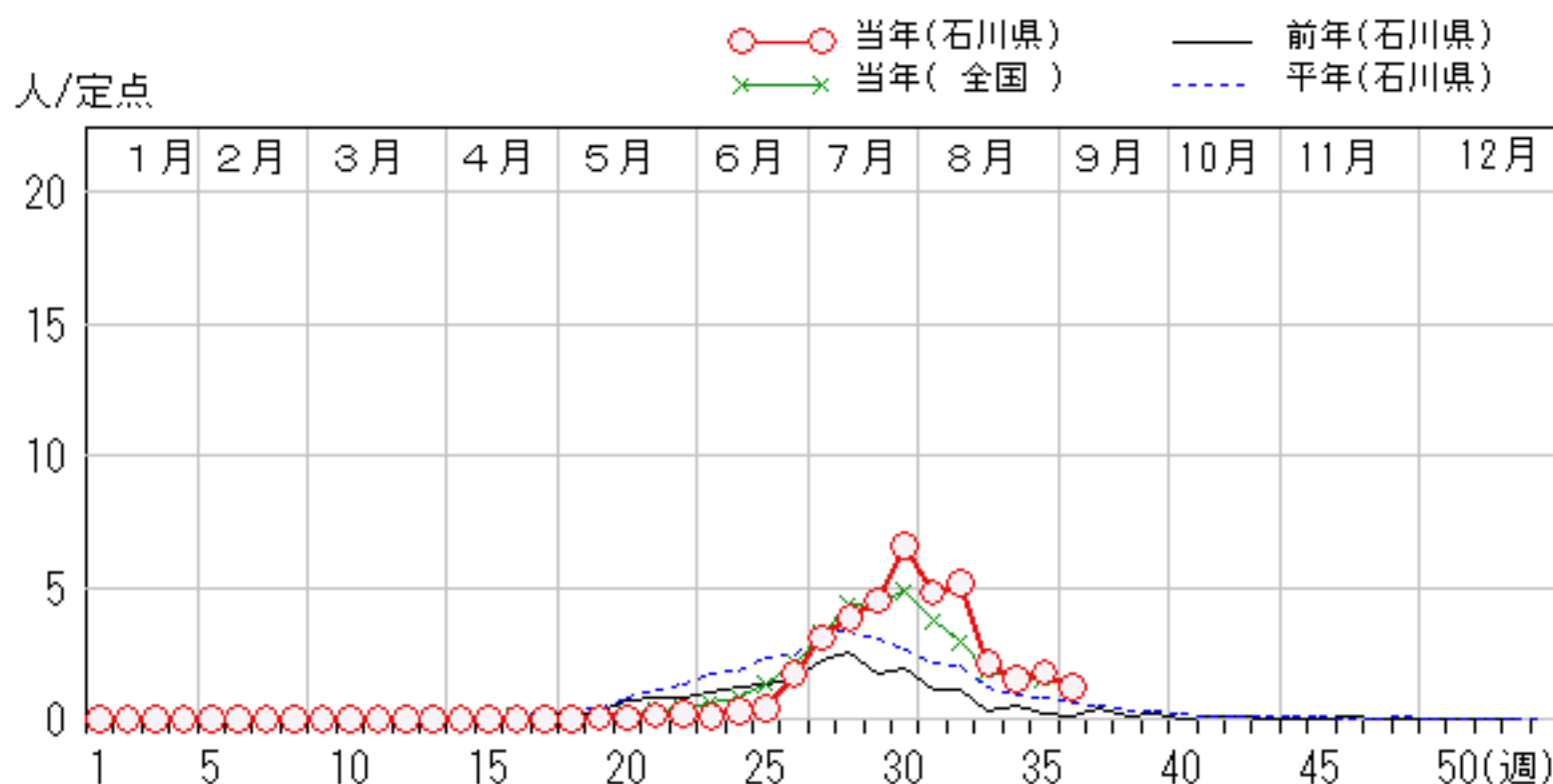
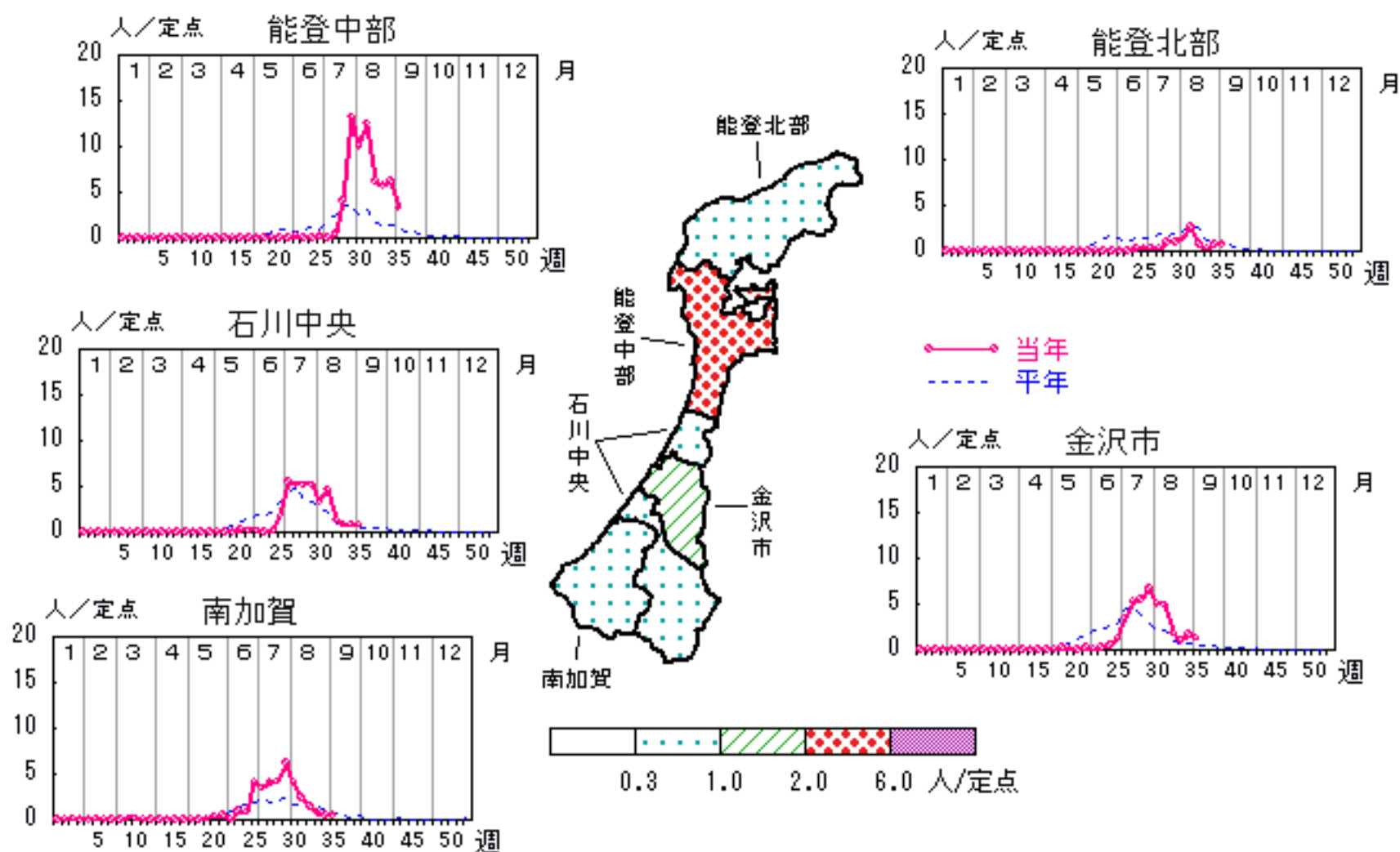


ヘルパンギーナ

2007年32週～36週

上段: 定点からの患者報告数
下段: 定点あたりの患者数

	32週	33週	34週	35週	36週
石川県	149 5.14	62 2.14	44 1.52	51 1.76	36 1.24
金沢市	49 4.90	18 1.80	10 1.00	16 1.60	13 1.30
南加賀	14 2.33	9 1.50	5 0.83	3 0.50	3 0.50
石川中央	28 4.67	8 1.33	5 0.83	5 0.83	5 0.83
能登中部	50 12.50	25 6.25	23 5.75	25 6.25	13 3.25
能登北部	8 2.67	2 0.67	1 0.33	2 0.67	2 0.67

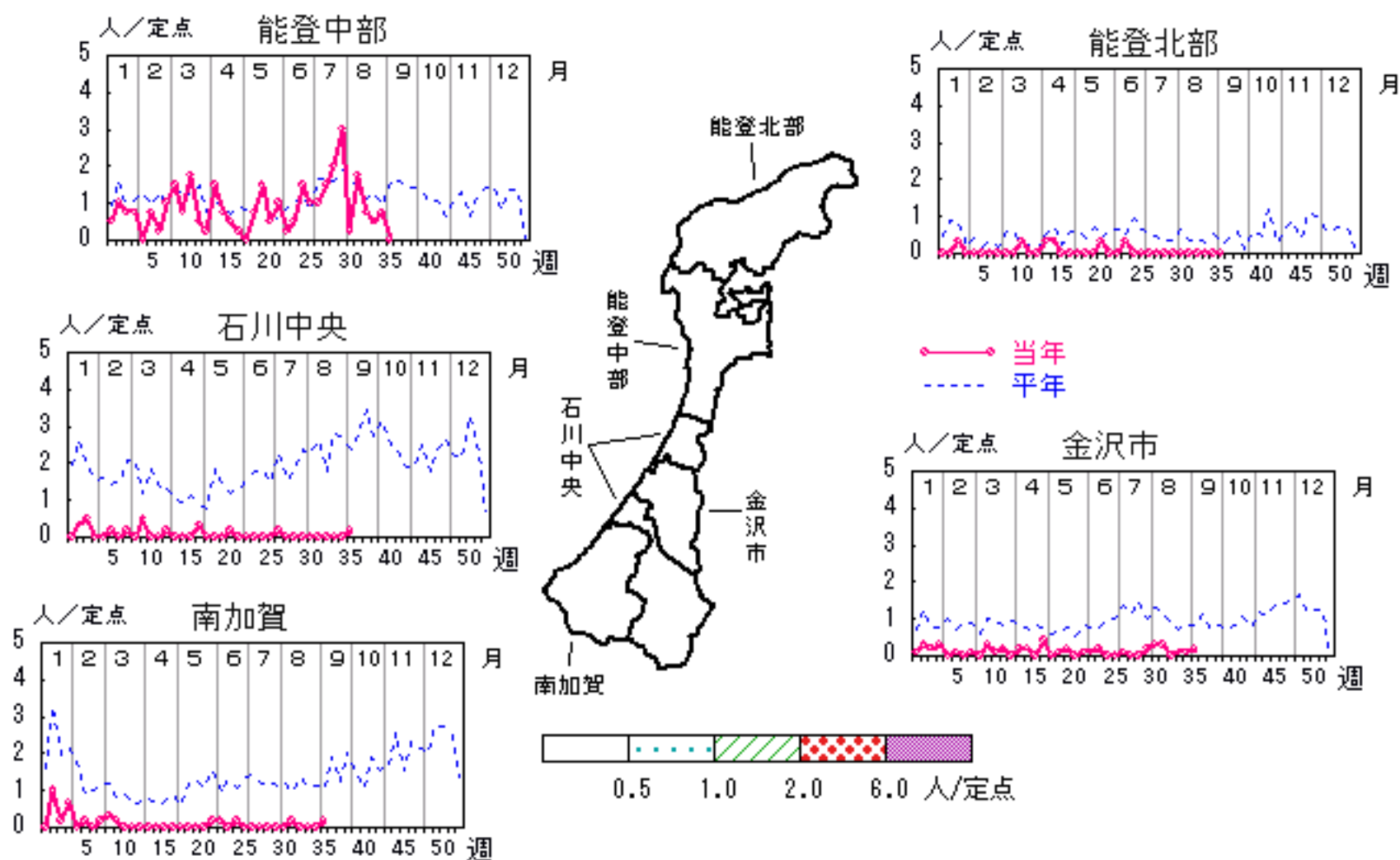


流行性耳下腺炎

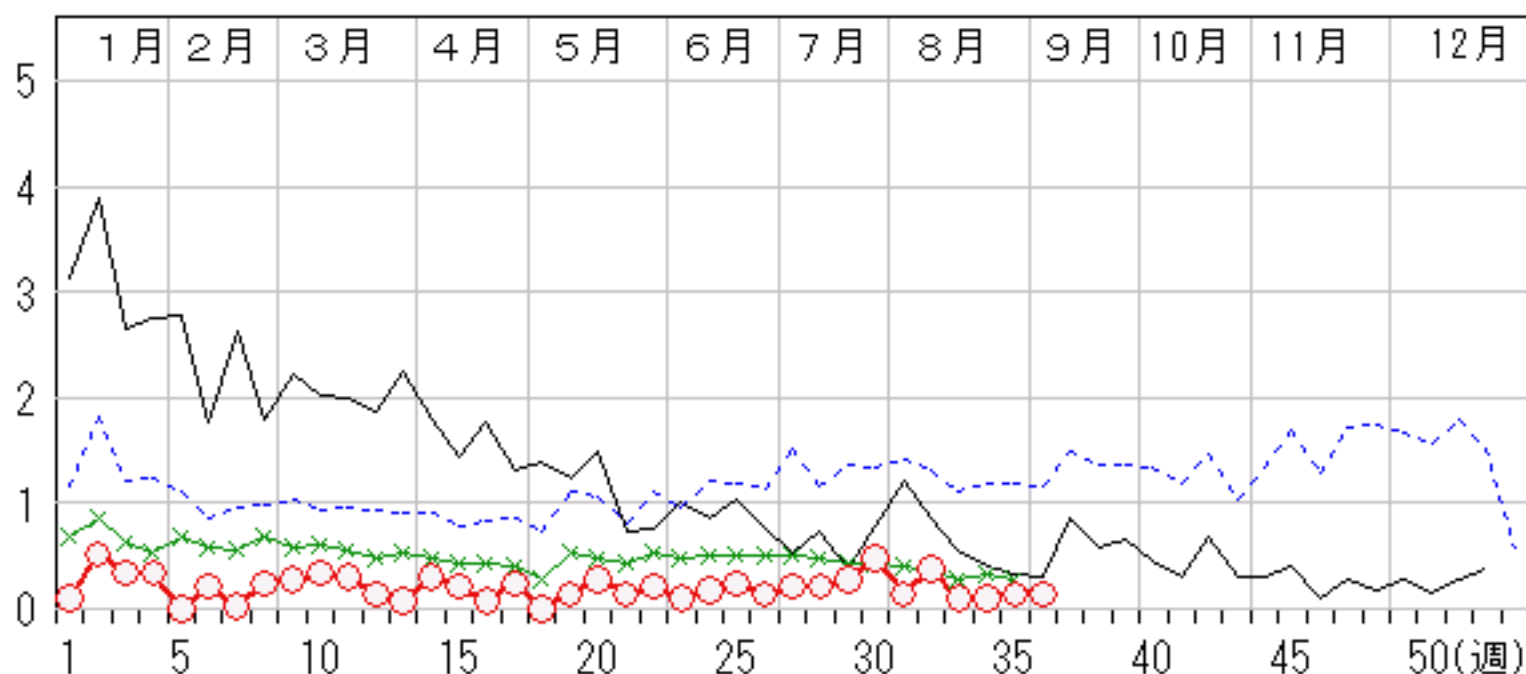
2007年32週～36週

上段: 定点からの患者報告数
下段: 定点あたりの患者数

	32週	33週	34週	35週	36週
石川県	11 0.38	3 0.10	3 0.10	4 0.14	4 0.14
金沢市	3 0.30	0 0.00	1 0.10	1 0.10	2 0.20
南加賀	1 0.17	0 0.00	0 0.00	0 0.00	1 0.17
石川中央	0 0.00	0 0.00	0 0.00	0 0.00	1 0.17
能登中部	7 1.75	3 0.75	2 0.50	3 0.75	0 0.00
能登北部	0 0.00	0 0.00	0 0.00	0 0.00	0 0.00



人/定点
 ○ 当年(石川県) — 前年(石川県)
 × 当年(全国) - - - 平年(石川県)

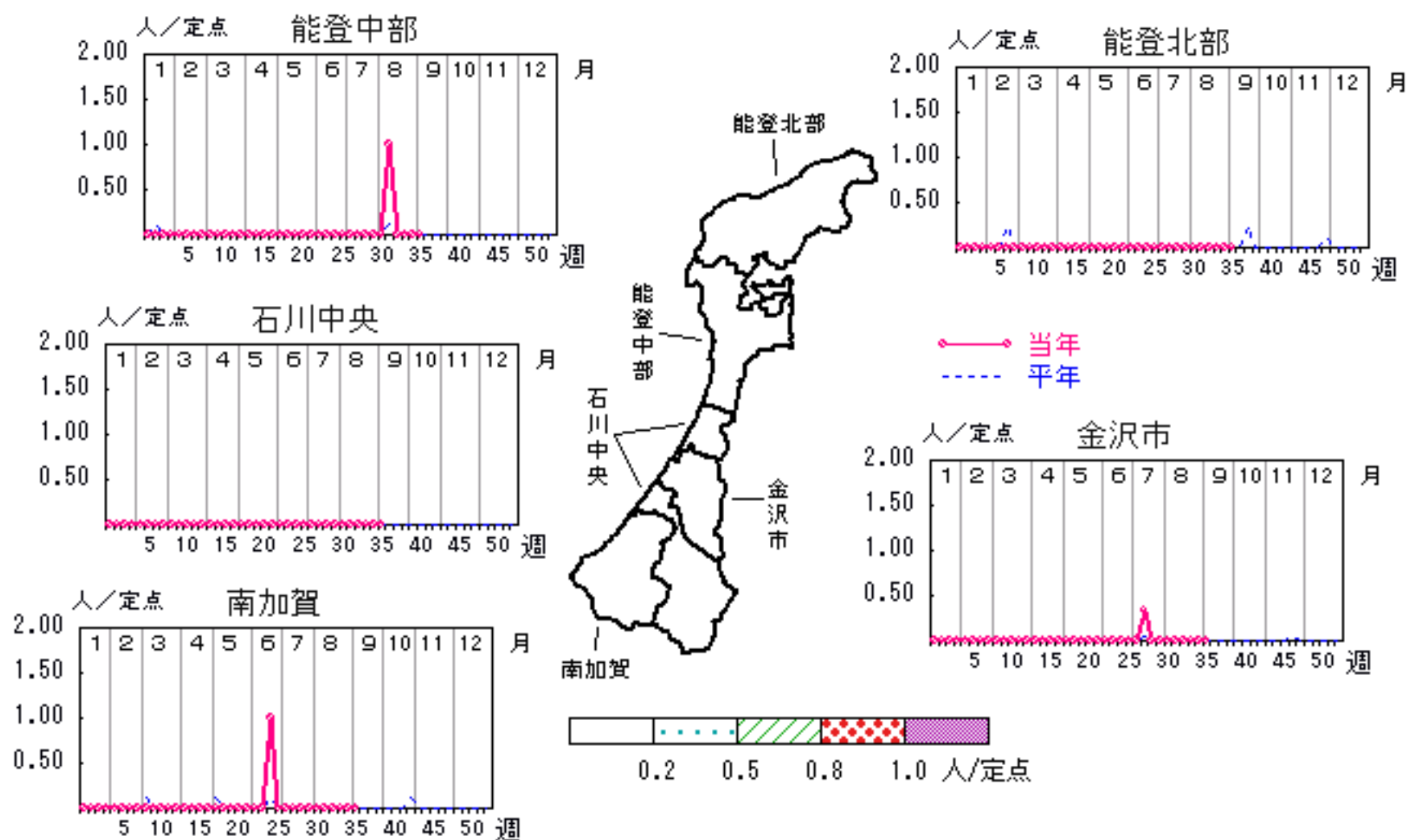


急性出血性結膜炎

2007年32週～36週

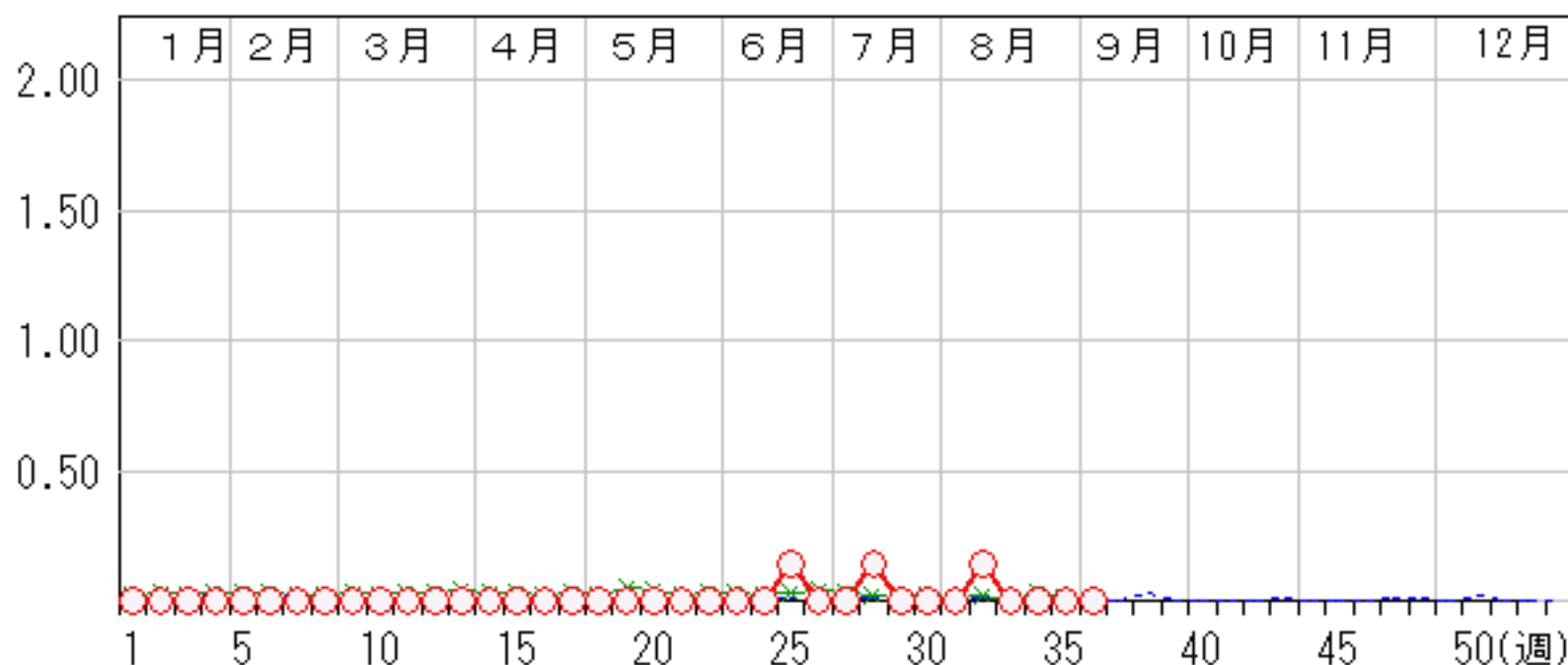
上段: 定点からの患者報告数
下段: 定点あたりの患者数

	32週	33週	34週	35週	36週
石川県	1 0.14	0 0.00	0 0.00	0 0.00	0 0.00
金沢市	0 0.00	0 0.00	0 0.00	0 0.00	0 0.00
南加賀	0 0.00	0 0.00	0 0.00	0 0.00	0 0.00
石川中央	0 0.00	0 0.00	0 0.00	0 0.00	0 0.00
能登中部	1 1.00	0 0.00	0 0.00	0 0.00	0 0.00
能登北部	0 0.00	0 0.00	0 0.00	0 0.00	0 0.00



人/定点

○—○ 当年(石川県) — 前年(石川県)
×—× 当年(全国) - - - 平年(石川県)

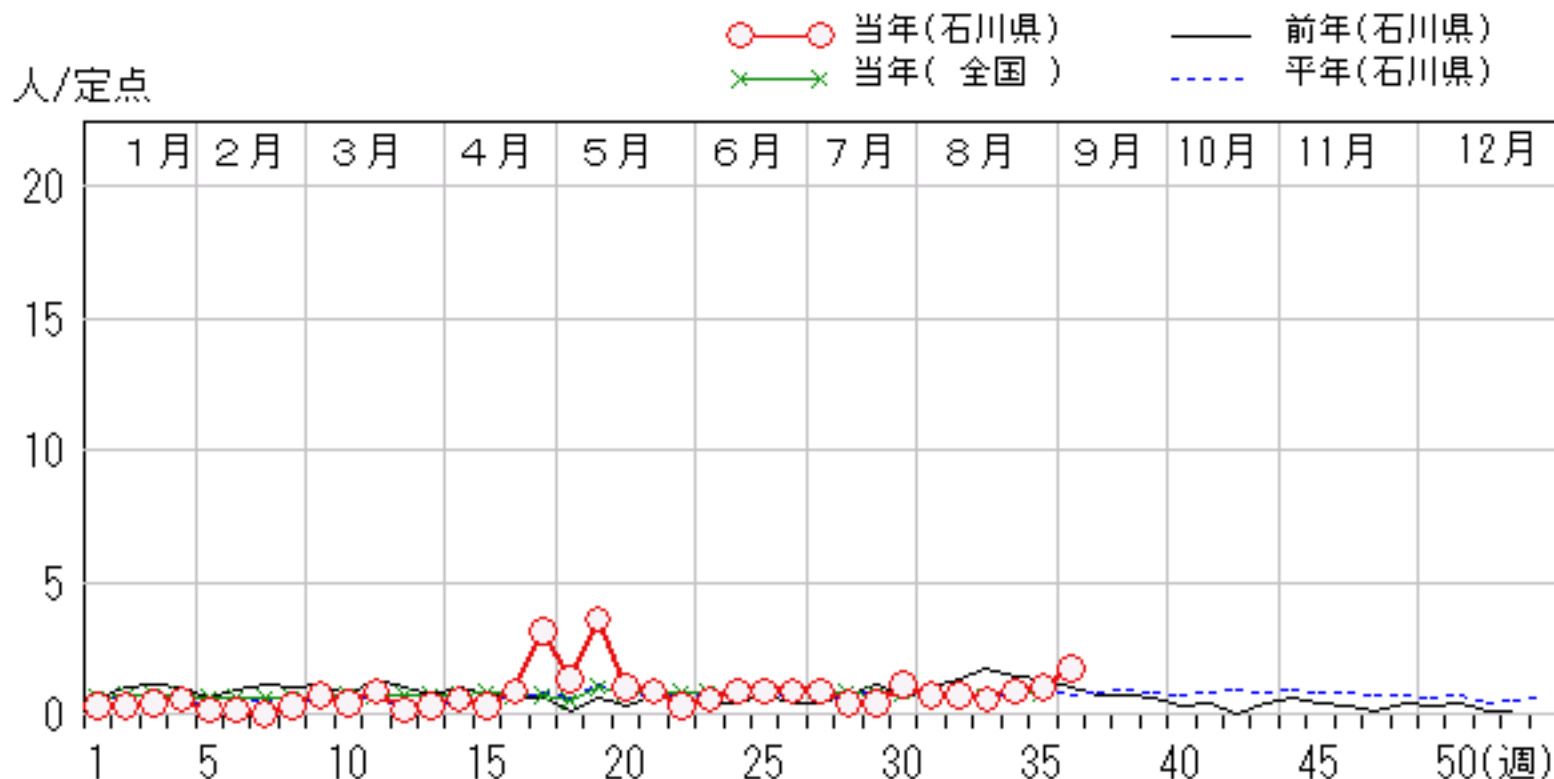
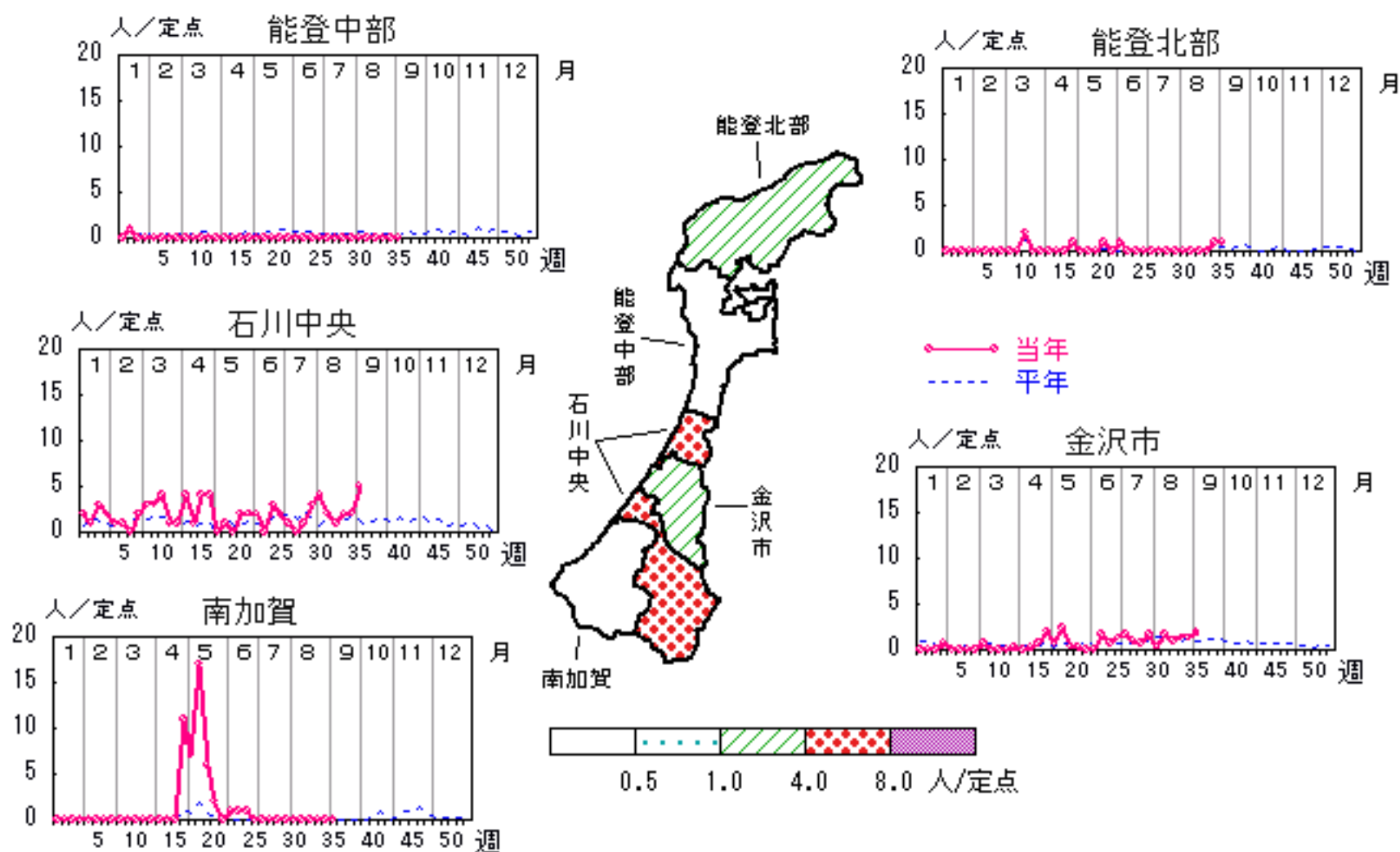


流行性角結膜炎

2007年32週～36週

上段: 定点からの患者報告数
下段: 定点あたりの患者数

	32週	33週	34週	35週	36週
石川県	5 0.71	4 0.57	6 0.86	7 1.00	12 1.71
金沢市	5 1.67	3 1.00	4 1.33	4 1.33	6 2.00
南加賀	0 0.00	0 0.00	0 0.00	0 0.00	0 0.00
石川中央	2 2.00	1 1.00	2 2.00	2 2.00	5 5.00
能登中部	0 0.00	0 0.00	0 0.00	0 0.00	0 0.00
能登北部	0 0.00	0 0.00	0 0.00	1 1.00	1 1.00

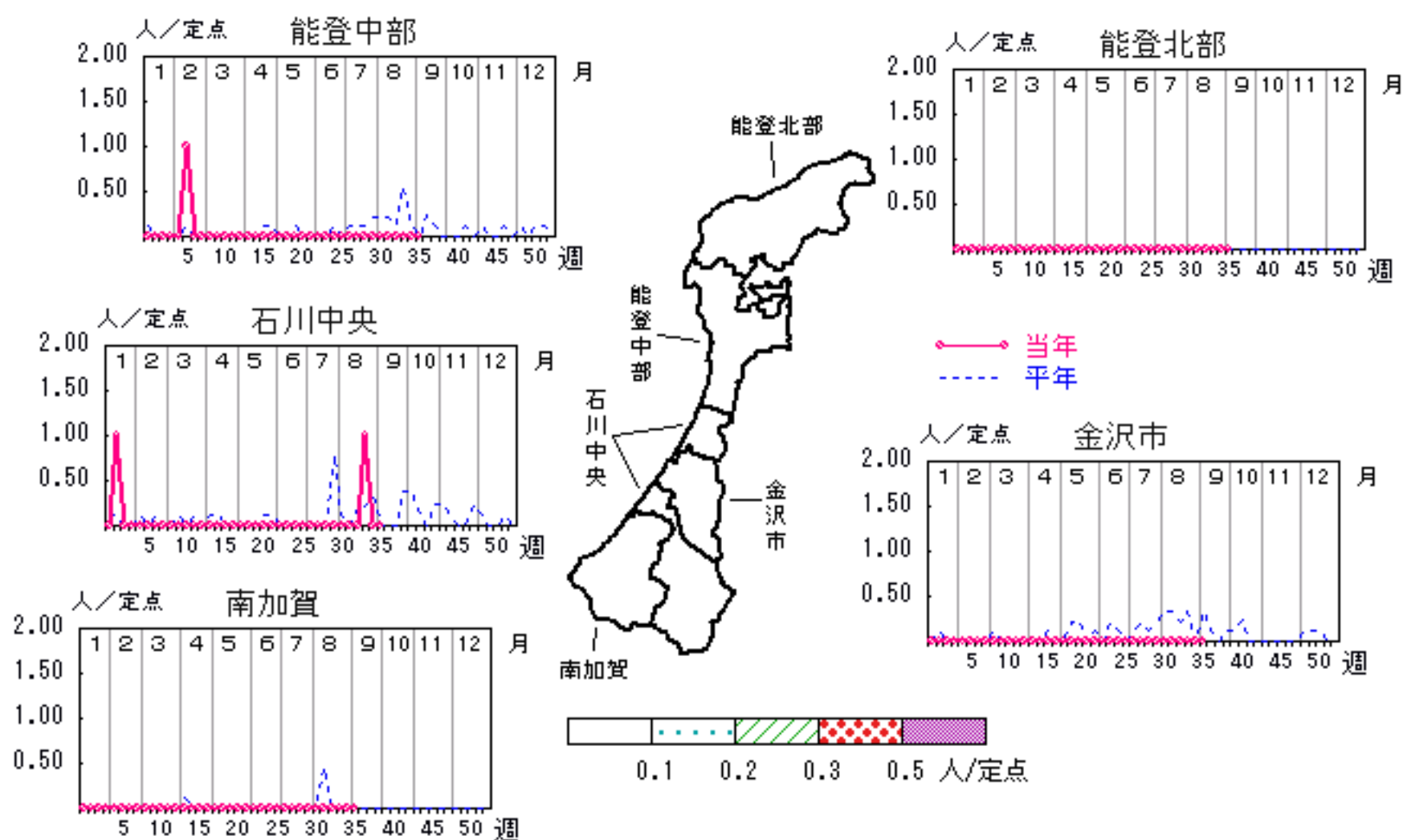


無菌性髄膜炎

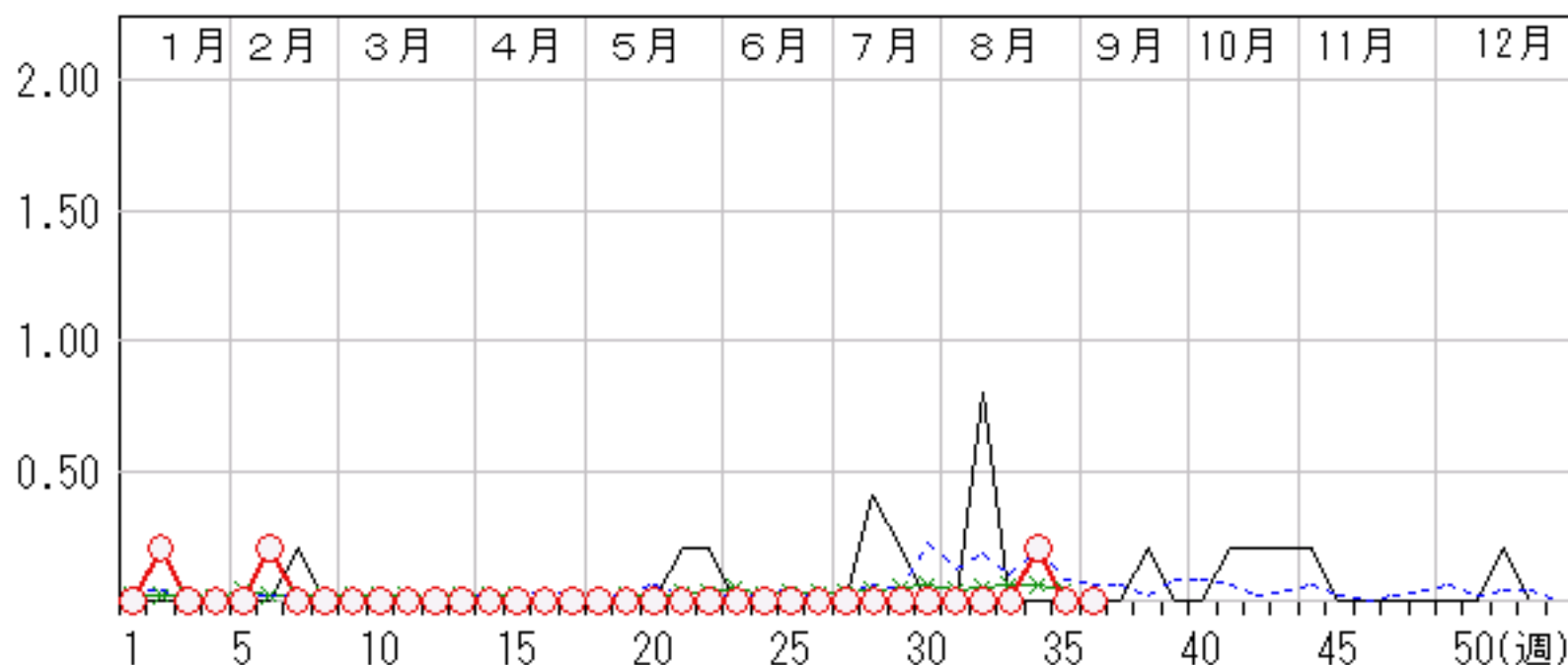
2007年32週～36週

上段: 定点からの患者報告数
下段: 定点あたりの患者数

	32週	33週	34週	35週	36週
石川県	0 0.00	0 0.00	1 0.20	0 0.00	0 0.00
金沢市	0 0.00	0 0.00	0 0.00	0 0.00	0 0.00
南加賀	0 0.00	0 0.00	0 0.00	0 0.00	0 0.00
石川中央	0 0.00	0 0.00	1 1.00	0 0.00	0 0.00
能登中部	0 0.00	0 0.00	0 0.00	0 0.00	0 0.00
能登北部	0 0.00	0 0.00	0 0.00	0 0.00	0 0.00



人/定点
 ○ 当年(石川県) — 前年(石川県)
 × 当年(全国) - - - 平年(石川県)

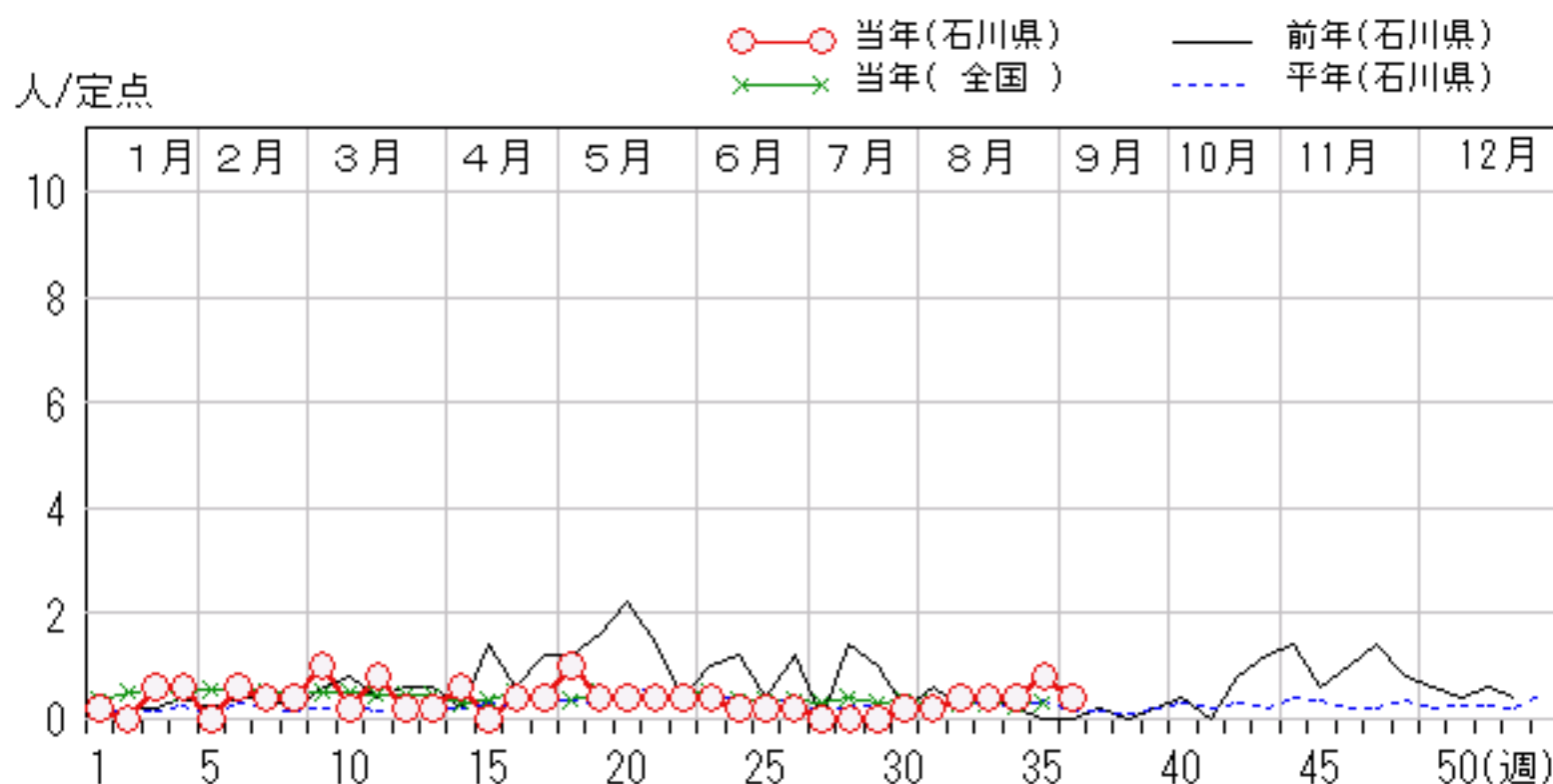
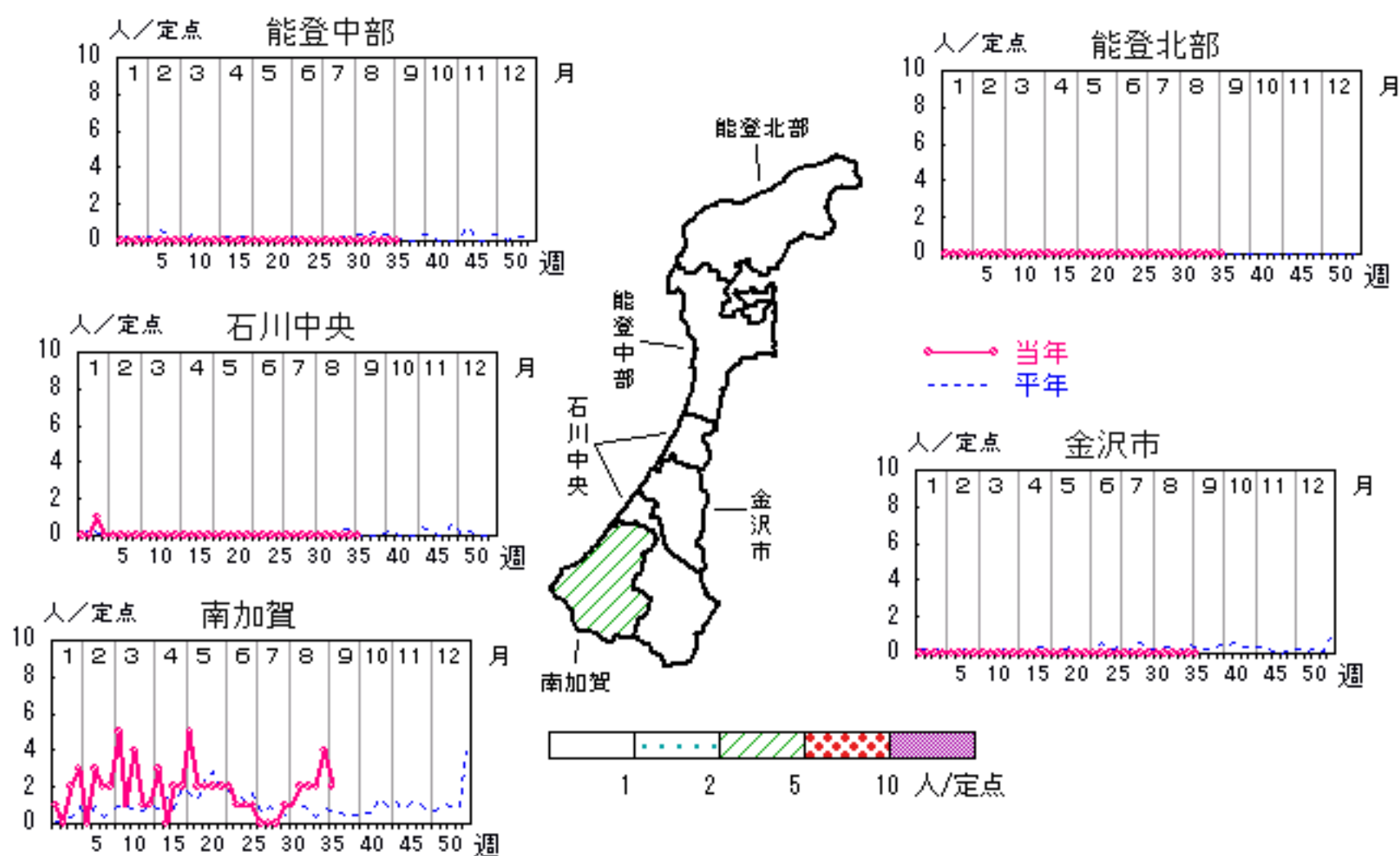


マイコプラズマ肺炎

2007年32週～36週

上段: 定点からの患者報告数
下段: 定点あたりの患者数

	32週	33週	34週	35週	36週
石川県	2 0.40	2 0.40	2 0.40	4 0.80	2 0.40
金沢市	0 0.00	0 0.00	0 0.00	0 0.00	0 0.00
南加賀	2 2.00	2 2.00	2 2.00	4 4.00	2 2.00
石川中央	0 0.00	0 0.00	0 0.00	0 0.00	0 0.00
能登中部	0 0.00	0 0.00	0 0.00	0 0.00	0 0.00
能登北部	0 0.00	0 0.00	0 0.00	0 0.00	0 0.00



疾病別・年齢階級別報告患者数 2007年 第36週(石川県)

インフルエンザ	インフルエンザ	小児科	RSウイルス感染症	咽頭結膜熱	A群溶血性レンサ球菌咽頭炎	感染性胃腸炎	水痘	手足口病	伝染性紅斑	突発性発疹	百日咳	風疹	ヘルパンギーナ	麻疹(成人麻疹除く)	流行性耳下腺炎	眼科・基幹	急性出血性結膜炎	流行性角結膜炎	細菌性髄膜炎	無菌性髄膜炎	マイコプラズマ肺炎	(オウム病除く)	成人麻疹
計		計		11	34	109	18	10	6	23			36		4	計		12			2		
0~5月		0~5月				2										0~5月							—
6~11月		6~11月				18	2	2		13			2			6~11月							—
1歳		1歳			1	15	3	5		9			9			1歳		1					—
2歳		2歳		1	2	9	6			1			9			2歳							—
3歳		3歳		1	7	10	3	2	1				8	1		3歳		2			1		—
4歳		4歳		5	4	9	1	1	2				5	2		4歳					1		—
5歳		5歳		1	5	8	1		2				1			5歳							—
6歳		6歳			3	7										6歳							—
7歳		7歳			1	6									1	7歳							—
8歳		8歳			4	5			1				2			8歳		1					—
9歳		9歳			1	1										9歳							—
10歳~14歳		10歳~14歳		2	4	12										10歳~14歳							—
15歳~19歳		15歳~19歳				2	1							—		15歳~19歳							—
20歳~29歳		20歳以上		1	2	5	1							—		20歳~29歳		1					—
30歳~39歳																30歳~39歳		5					—
40歳~49歳																40歳~49歳		1					—
50歳~59歳																50歳~59歳		1					—
60歳~69歳																60歳~69歳							—
70歳~79歳																70歳以上							—
80歳以上																							—