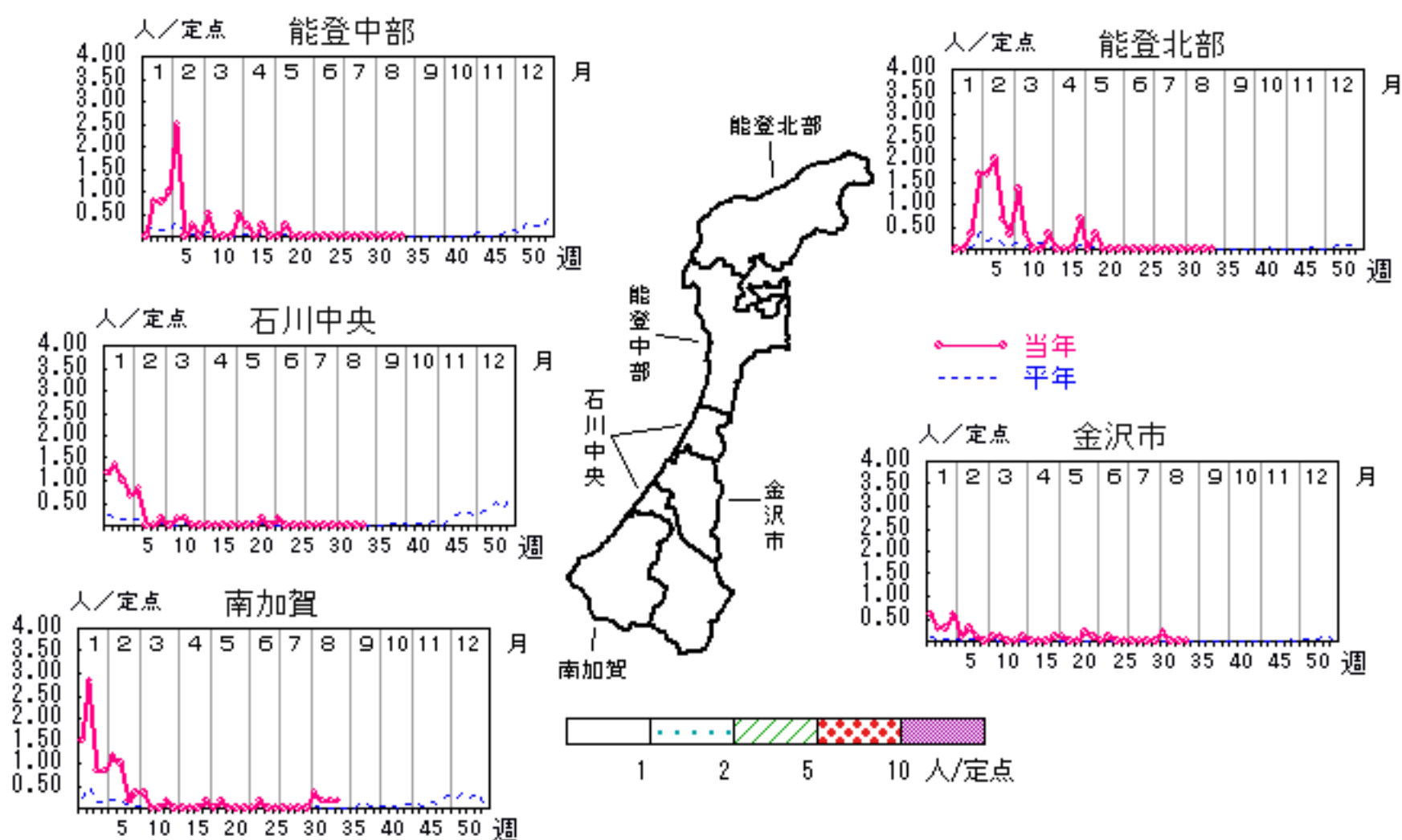


# RSウイルス感染症

2007年30週～34週

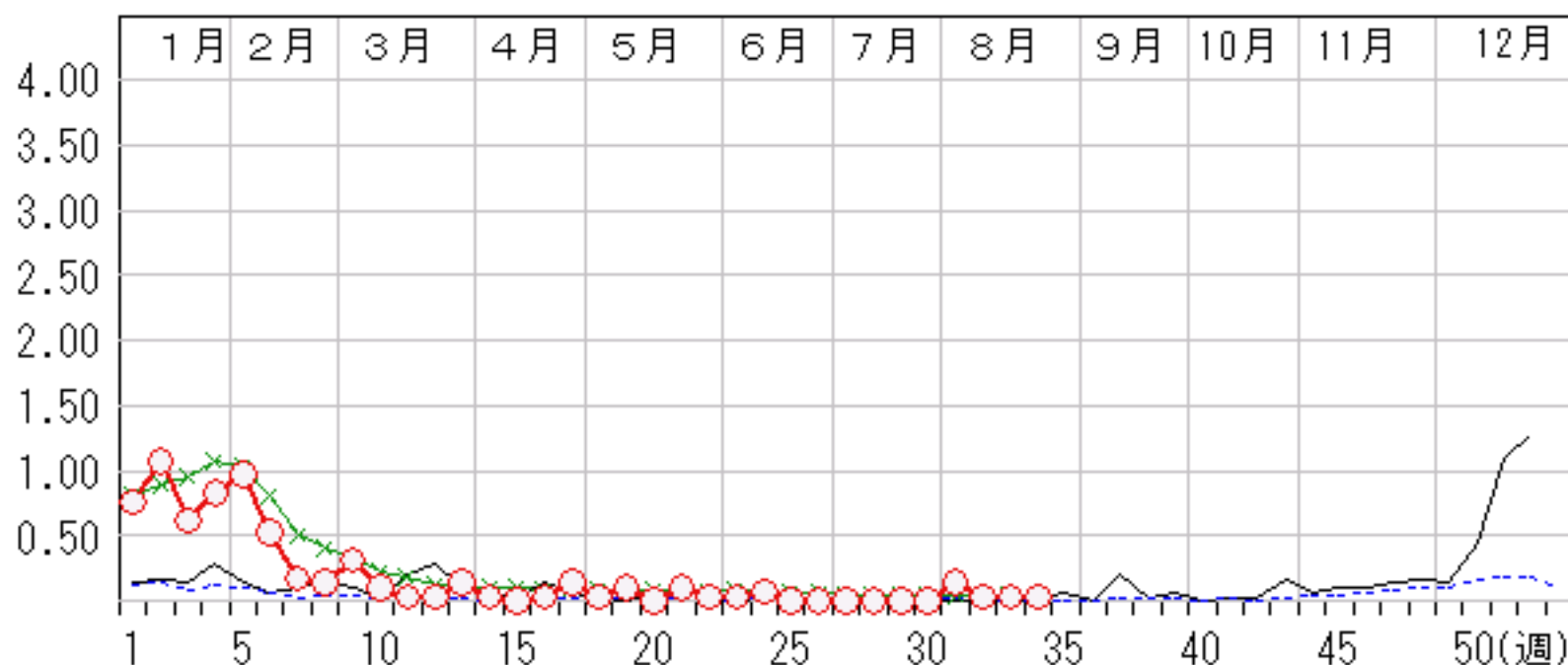
上段: 定点からの患者報告数  
下段: 定点あたりの患者数

	30週	31週	32週	33週	34週
石川県	0 <b>0.00</b>	4 <b>0.14</b>	1 <b>0.03</b>	1 <b>0.03</b>	1 <b>0.03</b>
金沢市	0 <b>0.00</b>	2 <b>0.20</b>	0 <b>0.00</b>	0 <b>0.00</b>	0 <b>0.00</b>
南加賀	0 <b>0.00</b>	2 <b>0.33</b>	1 <b>0.17</b>	1 <b>0.17</b>	1 <b>0.17</b>
石川中央	0 <b>0.00</b>	0 <b>0.00</b>	0 <b>0.00</b>	0 <b>0.00</b>	0 <b>0.00</b>
能登中部	0 <b>0.00</b>	0 <b>0.00</b>	0 <b>0.00</b>	0 <b>0.00</b>	0 <b>0.00</b>
能登北部	0 <b>0.00</b>	0 <b>0.00</b>	0 <b>0.00</b>	0 <b>0.00</b>	0 <b>0.00</b>



人/定点

○ 当年(石川県)      — 前年(石川県)  
 × 当年(全国)      - - - 平年(石川県)

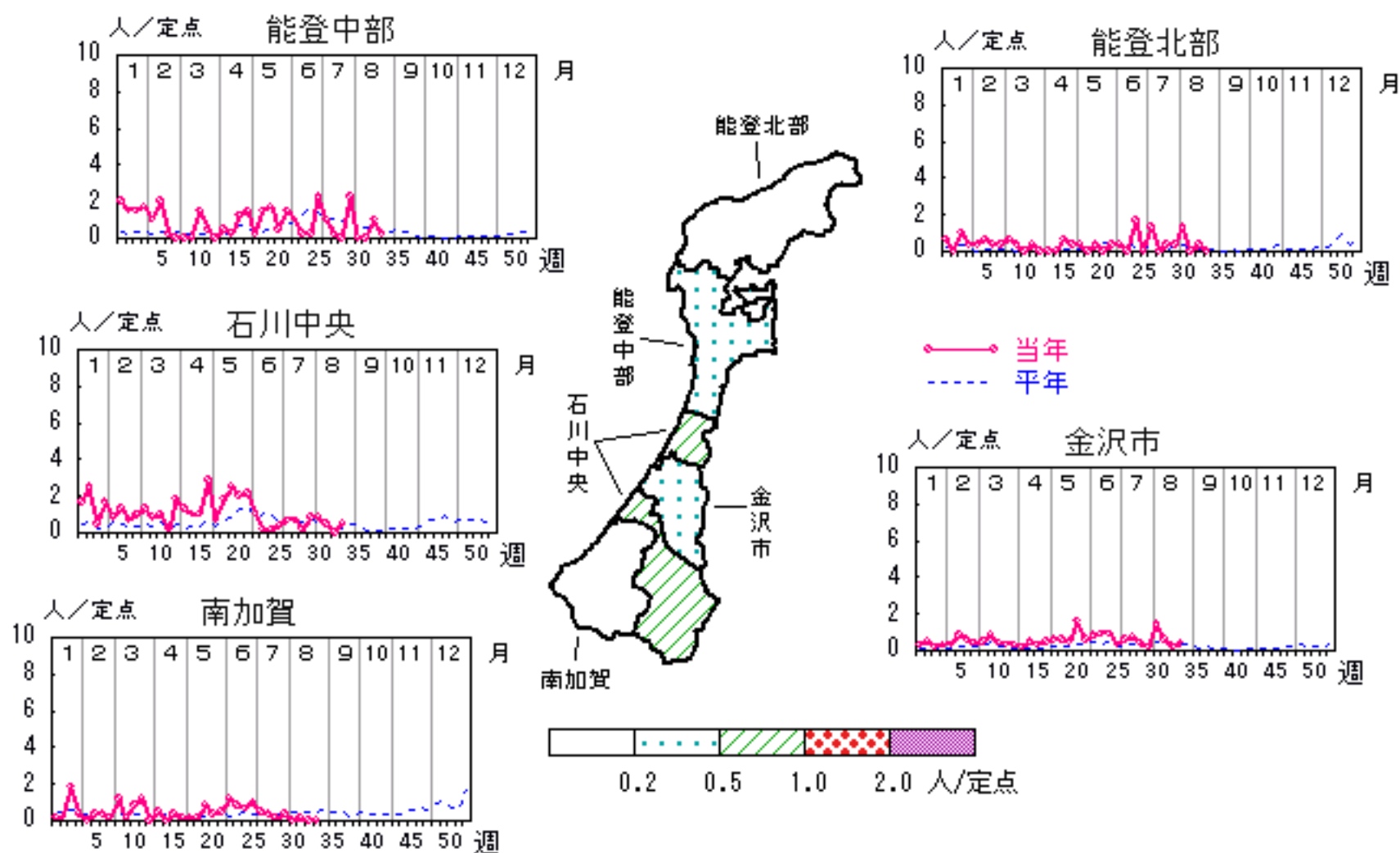


# 咽頭結膜熱

2007年30週～34週

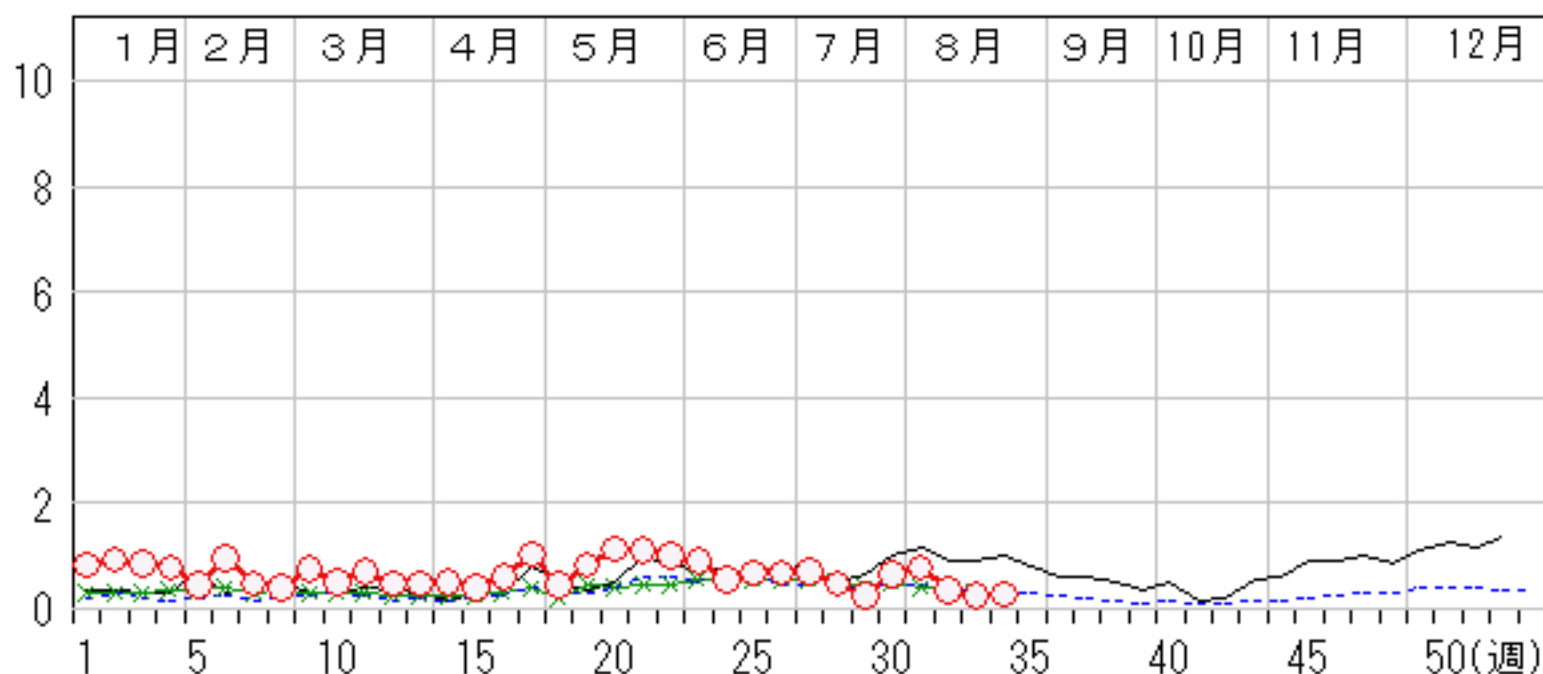
上段: 定点からの患者報告数  
下段: 定点あたりの患者数

	30週	31週	32週	33週	34週
石川県	19 <b>0.66</b>	23 <b>0.79</b>	10 <b>0.34</b>	7 <b>0.24</b>	8 <b>0.28</b>
金沢市	2 <b>0.20</b>	14 <b>1.40</b>	6 <b>0.60</b>	2 <b>0.20</b>	4 <b>0.40</b>
南加賀	2 <b>0.33</b>	0 <b>0.00</b>	1 <b>0.17</b>	0 <b>0.00</b>	0 <b>0.00</b>
石川中央	5 <b>0.83</b>	5 <b>0.83</b>	3 <b>0.50</b>	0 <b>0.00</b>	3 <b>0.50</b>
能登中部	9 <b>2.25</b>	0 <b>0.00</b>	0 <b>0.00</b>	4 <b>1.00</b>	1 <b>0.25</b>
能登北部	1 <b>0.33</b>	4 <b>1.33</b>	0 <b>0.00</b>	1 <b>0.33</b>	0 <b>0.00</b>



人/定点

○ 当年(石川県)      — 前年(石川県)  
× 当年(全国)      - - - 平年(石川県)

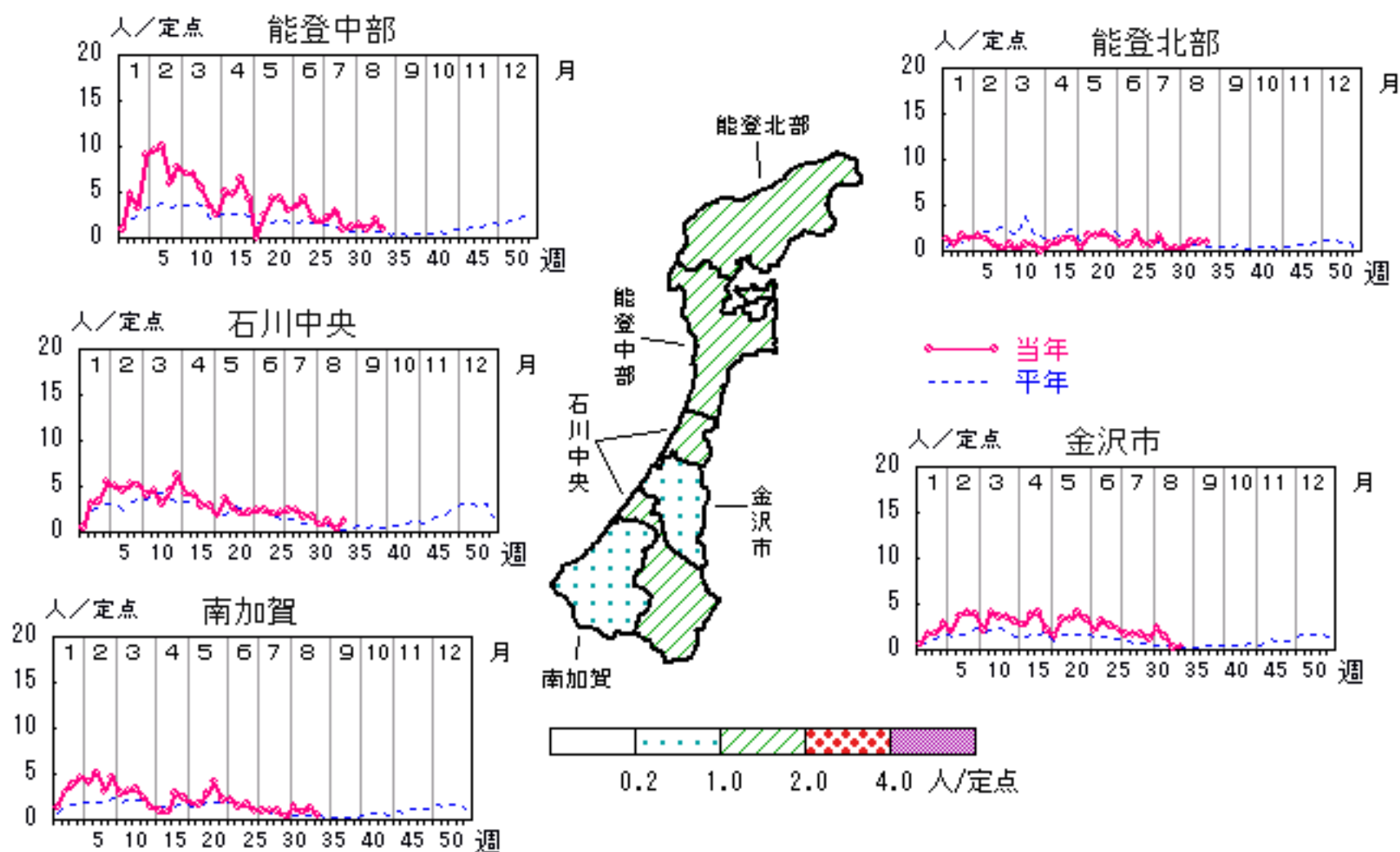


# A群溶血性レンサ球菌咽頭炎

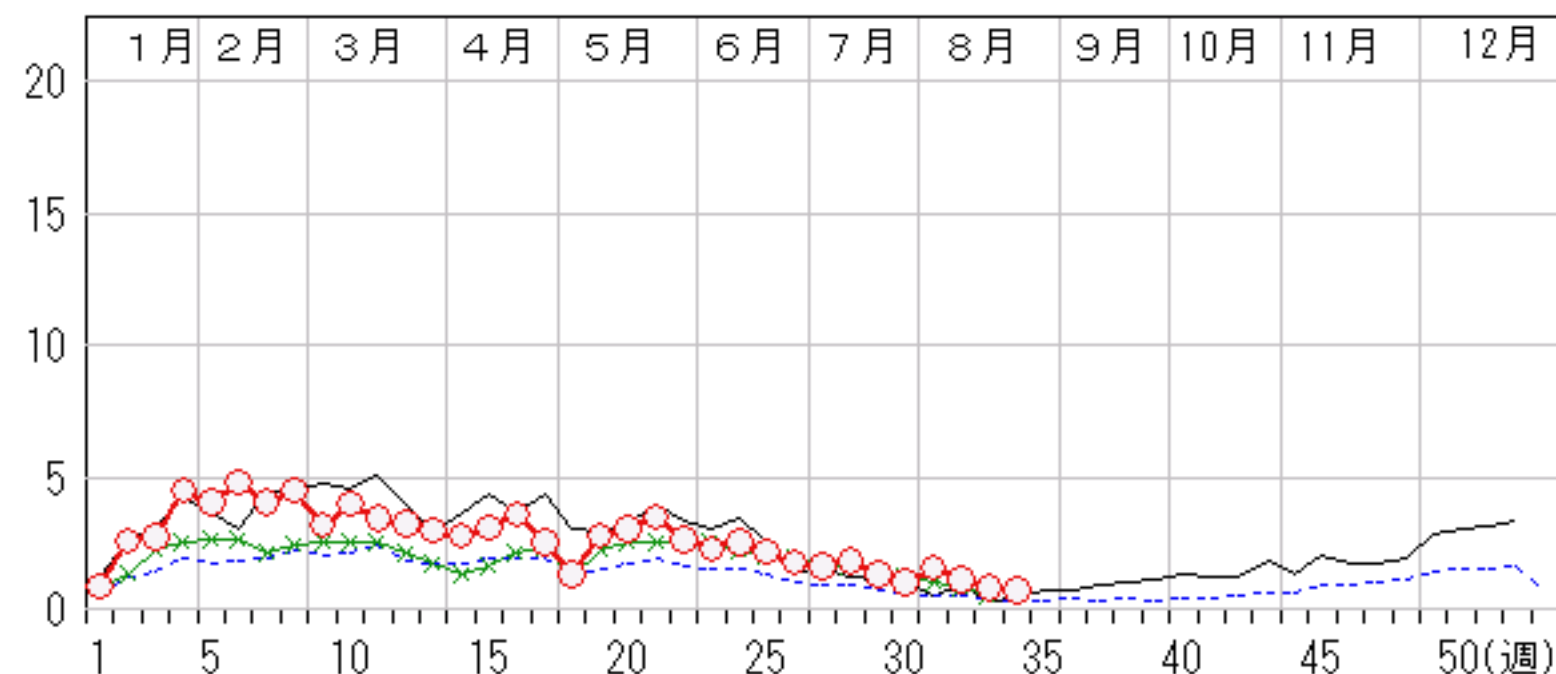
2007年30週～34週

上段: 定点からの患者報告数  
下段: 定点あたりの患者数

	30週	31週	32週	33週	34週
石川県	30 <b>1.03</b>	45 <b>1.55</b>	33 <b>1.14</b>	23 <b>0.79</b>	21 <b>0.72</b>
金沢市	12 <b>1.20</b>	24 <b>2.40</b>	14 <b>1.40</b>	2 <b>0.20</b>	4 <b>0.40</b>
南加賀	2 <b>0.33</b>	9 <b>1.50</b>	5 <b>0.83</b>	8 <b>1.33</b>	3 <b>0.50</b>
石川中央	10 <b>1.67</b>	5 <b>0.83</b>	7 <b>1.17</b>	2 <b>0.33</b>	7 <b>1.17</b>
能登中部	5 <b>1.25</b>	6 <b>1.50</b>	4 <b>1.00</b>	8 <b>2.00</b>	4 <b>1.00</b>
能登北部	1 <b>0.33</b>	1 <b>0.33</b>	3 <b>1.00</b>	3 <b>1.00</b>	3 <b>1.00</b>



人/定点

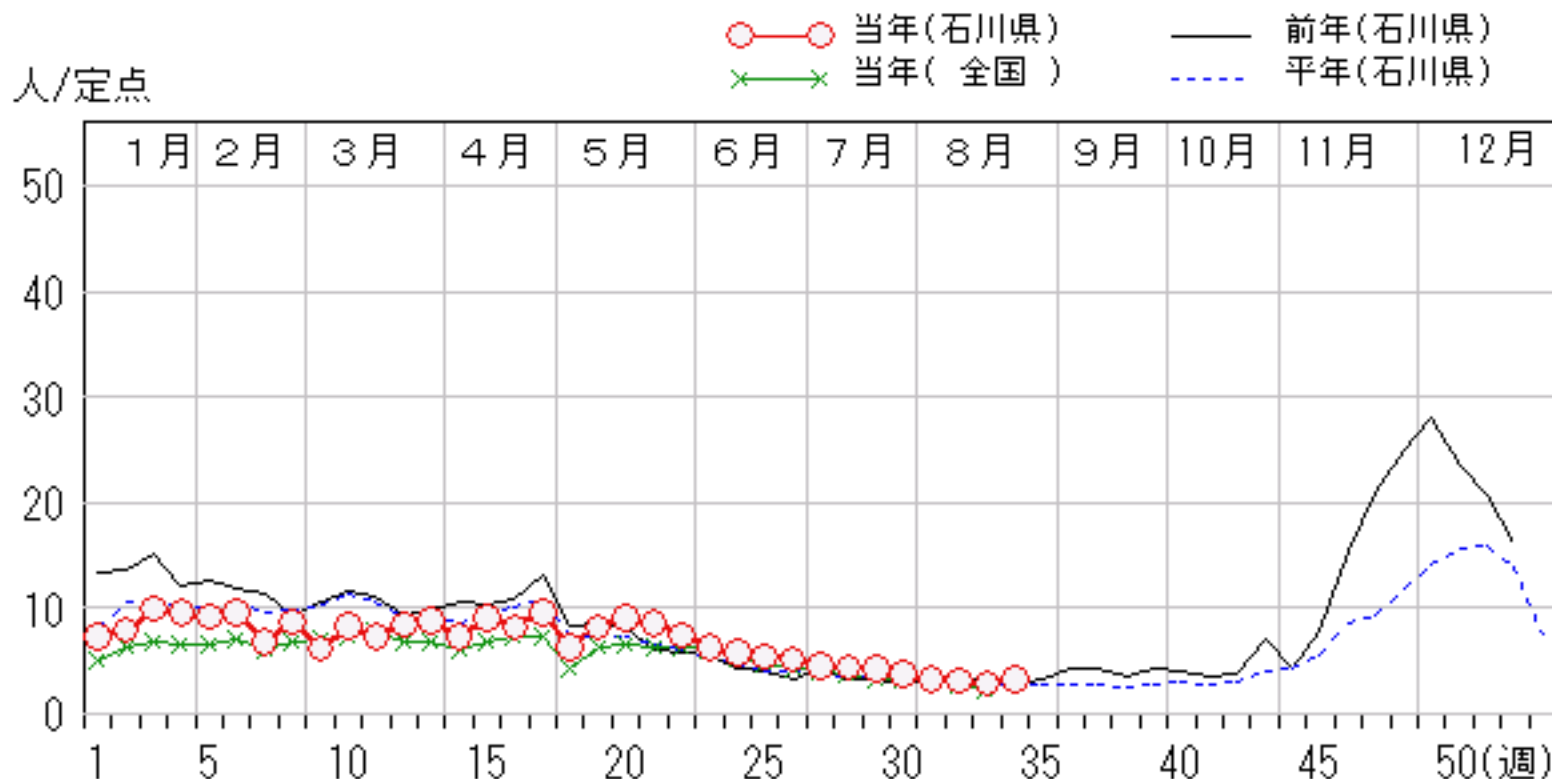
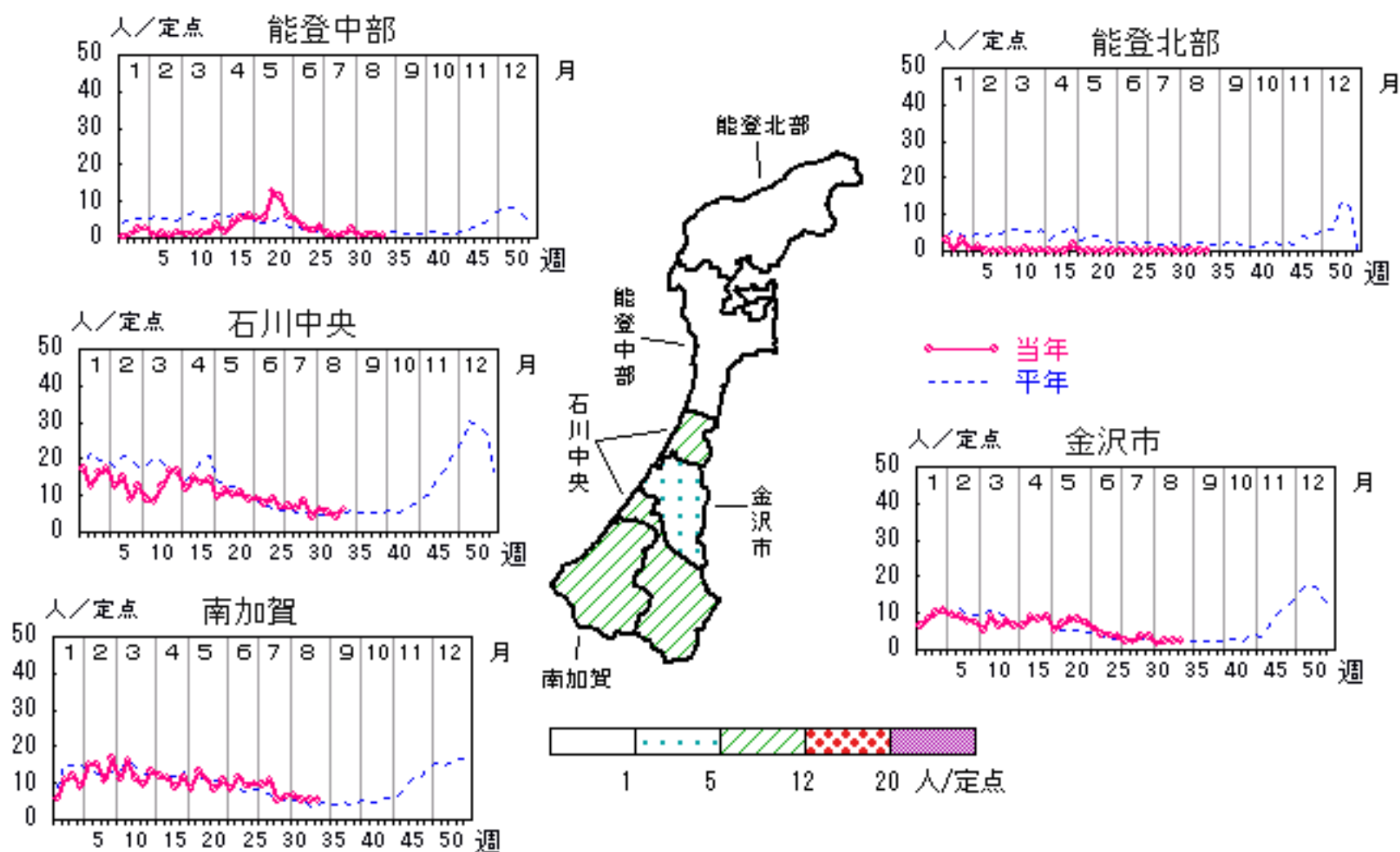


# 感染性胃腸炎

2007年30週～34週

上段: 定点からの患者報告数  
下段: 定点あたりの患者数

	30週	31週	32週	33週	34週
石川県	108 <b>3.72</b>	95 <b>3.28</b>	92 <b>3.17</b>	84 <b>2.90</b>	97 <b>3.34</b>
金沢市	35 <b>3.50</b>	15 <b>1.50</b>	24 <b>2.40</b>	24 <b>2.40</b>	24 <b>2.40</b>
南加賀	38 <b>6.33</b>	40 <b>6.67</b>	32 <b>5.33</b>	32 <b>5.33</b>	33 <b>5.50</b>
石川中央	26 <b>4.33</b>	38 <b>6.33</b>	32 <b>5.33</b>	24 <b>4.00</b>	38 <b>6.33</b>
能登中部	9 <b>2.25</b>	2 <b>0.50</b>	4 <b>1.00</b>	4 <b>1.00</b>	2 <b>0.50</b>
能登北部	0 <b>0.00</b>	0 <b>0.00</b>	0 <b>0.00</b>	0 <b>0.00</b>	0 <b>0.00</b>

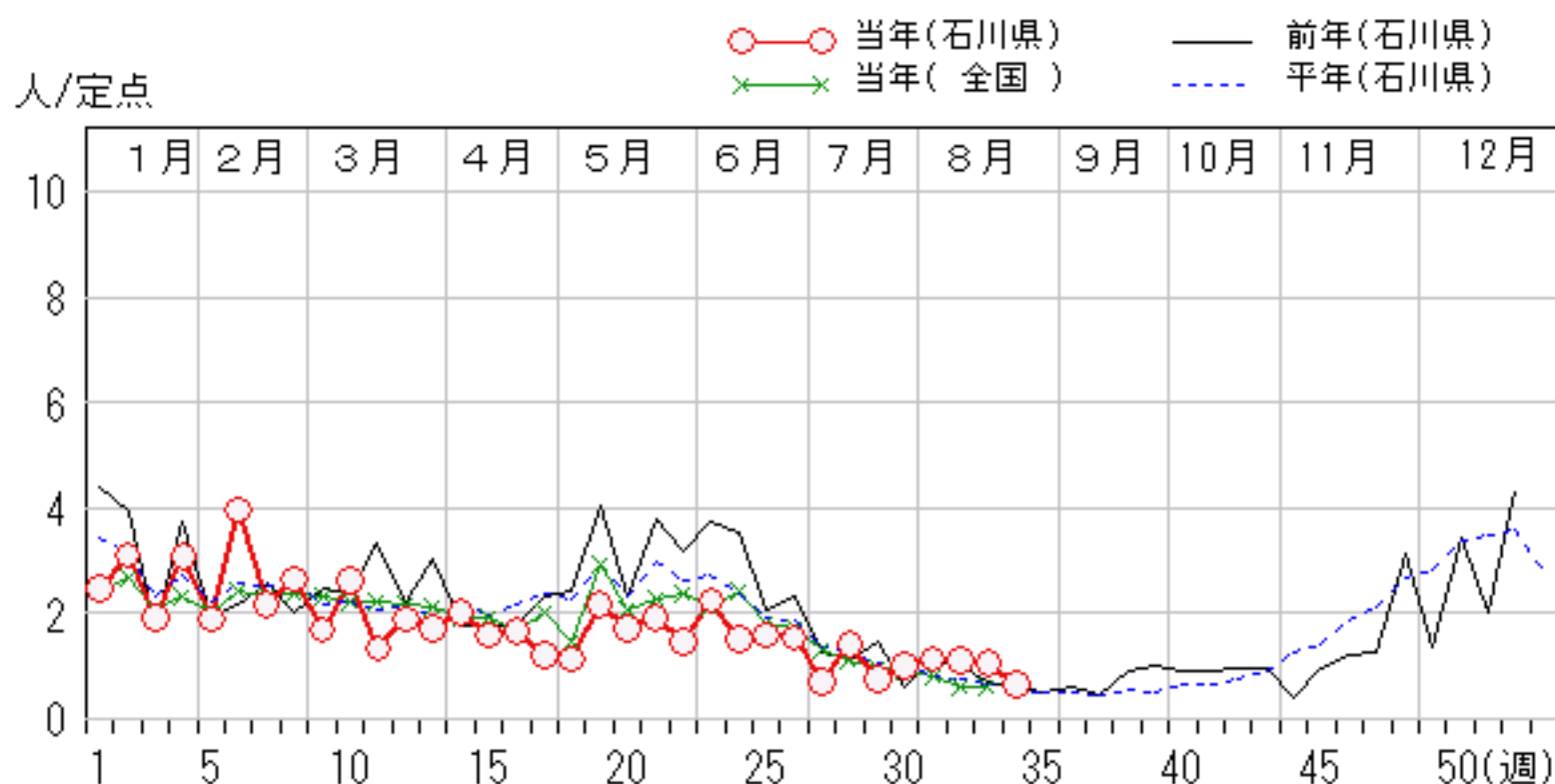
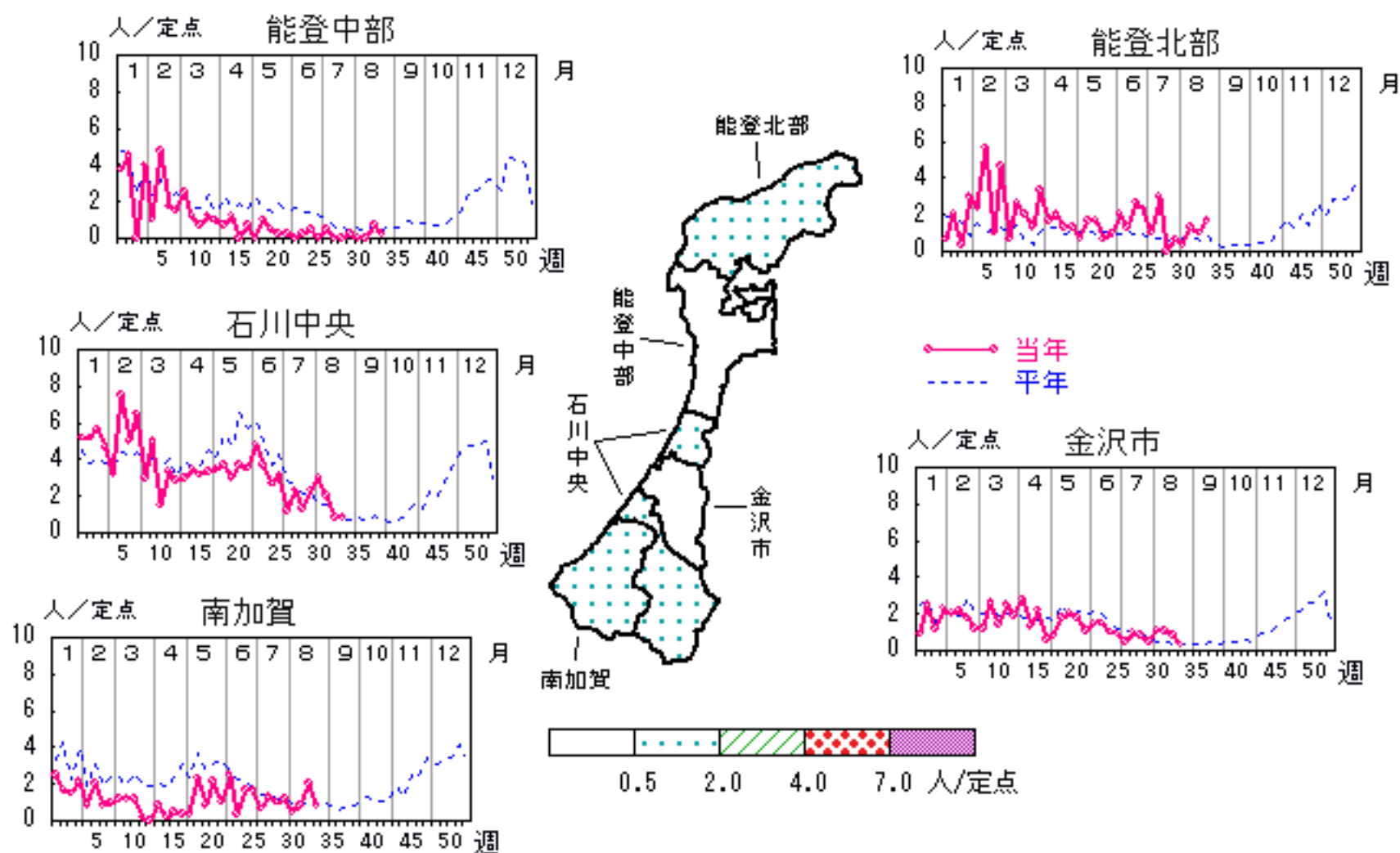


# 水痘

2007年30週～34週

上段:定点からの患者報告数  
下段:定点あたりの患者数

	30週	31週	32週	33週	34週
石川県	29 <b>1.00</b>	33 <b>1.14</b>	32 <b>1.10</b>	31 <b>1.07</b>	19 <b>0.66</b>
金沢市	5 <b>0.50</b>	11 <b>1.10</b>	11 <b>1.10</b>	8 <b>0.80</b>	3 <b>0.30</b>
南加賀	7 <b>1.17</b>	3 <b>0.50</b>	5 <b>0.83</b>	12 <b>2.00</b>	5 <b>0.83</b>
石川中央	14 <b>2.33</b>	18 <b>3.00</b>	12 <b>2.00</b>	5 <b>0.83</b>	5 <b>0.83</b>
能登中部	1 <b>0.25</b>	0 <b>0.00</b>	0 <b>0.00</b>	3 <b>0.75</b>	1 <b>0.25</b>
能登北部	2 <b>0.67</b>	1 <b>0.33</b>	4 <b>1.33</b>	3 <b>1.00</b>	5 <b>1.67</b>

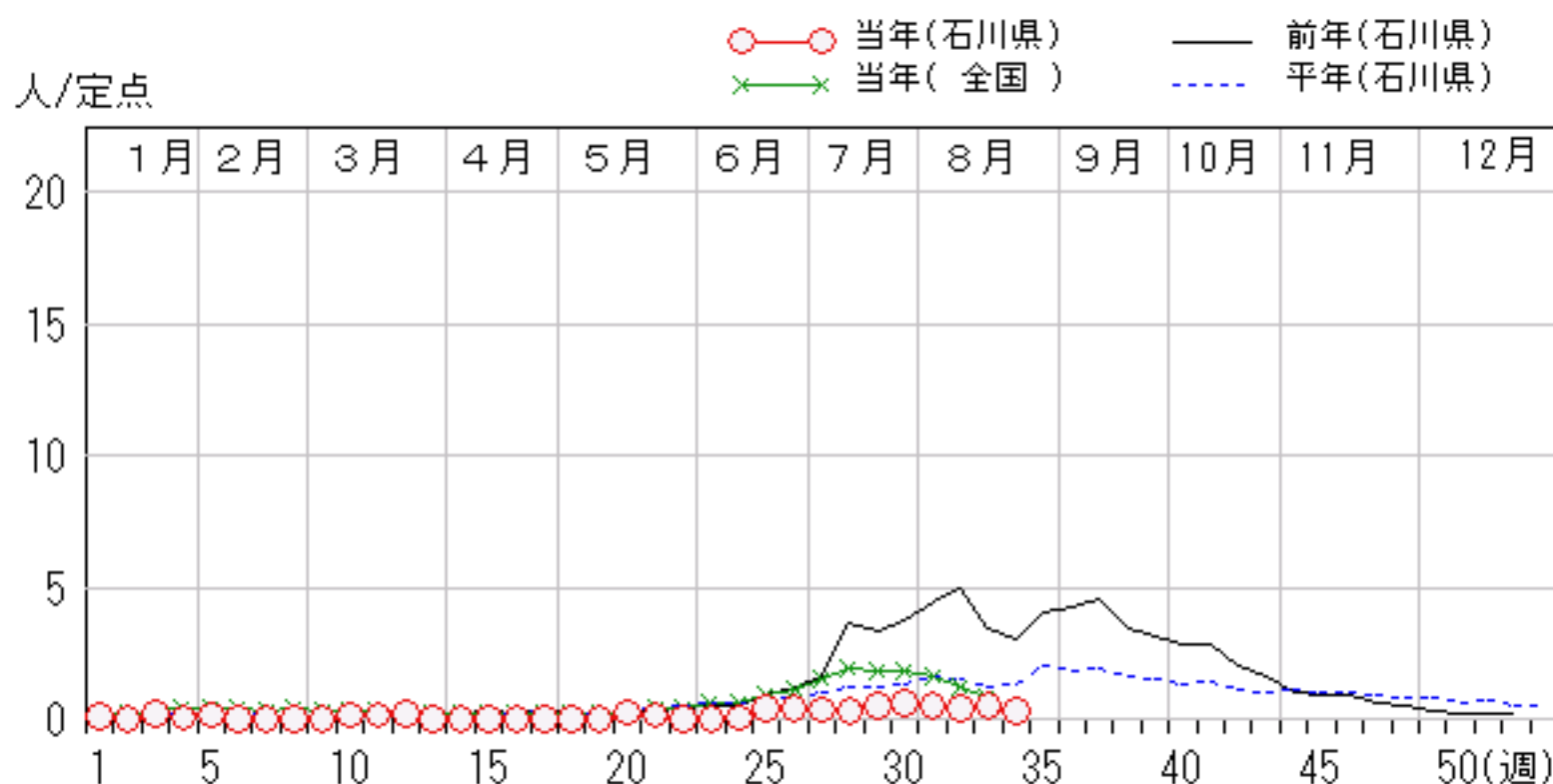
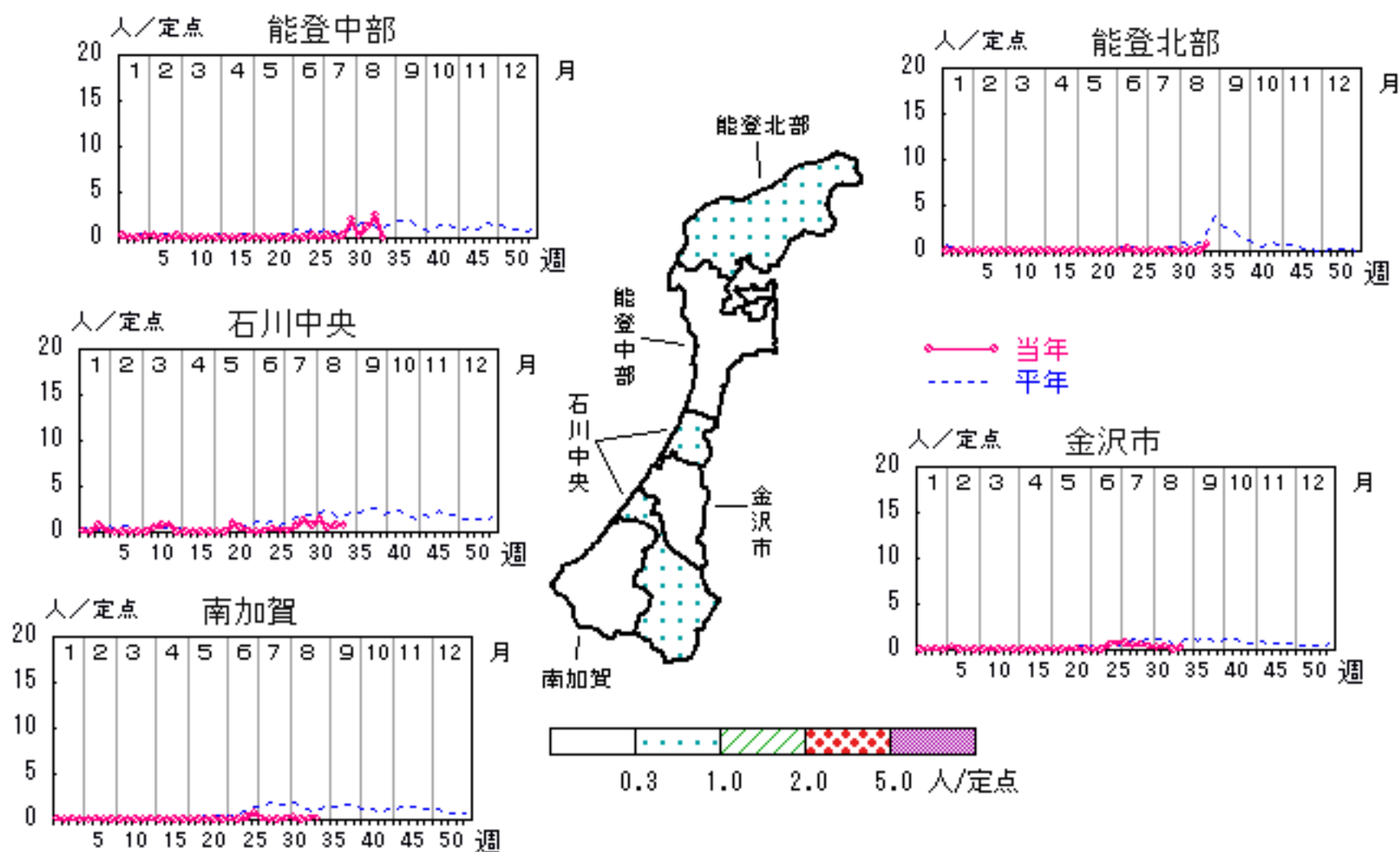


# 手足口病

2007年30週～34週

上段: 定点からの患者報告数  
下段: 定点あたりの患者数

	30週	31週	32週	33週	34週
石川県	17 <b>0.59</b>	14 <b>0.48</b>	12 <b>0.41</b>	15 <b>0.52</b>	9 <b>0.31</b>
金沢市	4 <b>0.40</b>	2 <b>0.20</b>	4 <b>0.40</b>	0 <b>0.00</b>	2 <b>0.20</b>
南加賀	1 <b>0.17</b>	2 <b>0.33</b>	0 <b>0.00</b>	1 <b>0.17</b>	1 <b>0.17</b>
石川中央	4 <b>0.67</b>	9 <b>1.50</b>	3 <b>0.50</b>	4 <b>0.67</b>	4 <b>0.67</b>
能登中部	8 <b>2.00</b>	1 <b>0.25</b>	5 <b>1.25</b>	10 <b>2.50</b>	0 <b>0.00</b>
能登北部	0 <b>0.00</b>	0 <b>0.00</b>	0 <b>0.00</b>	0 <b>0.00</b>	2 <b>0.67</b>



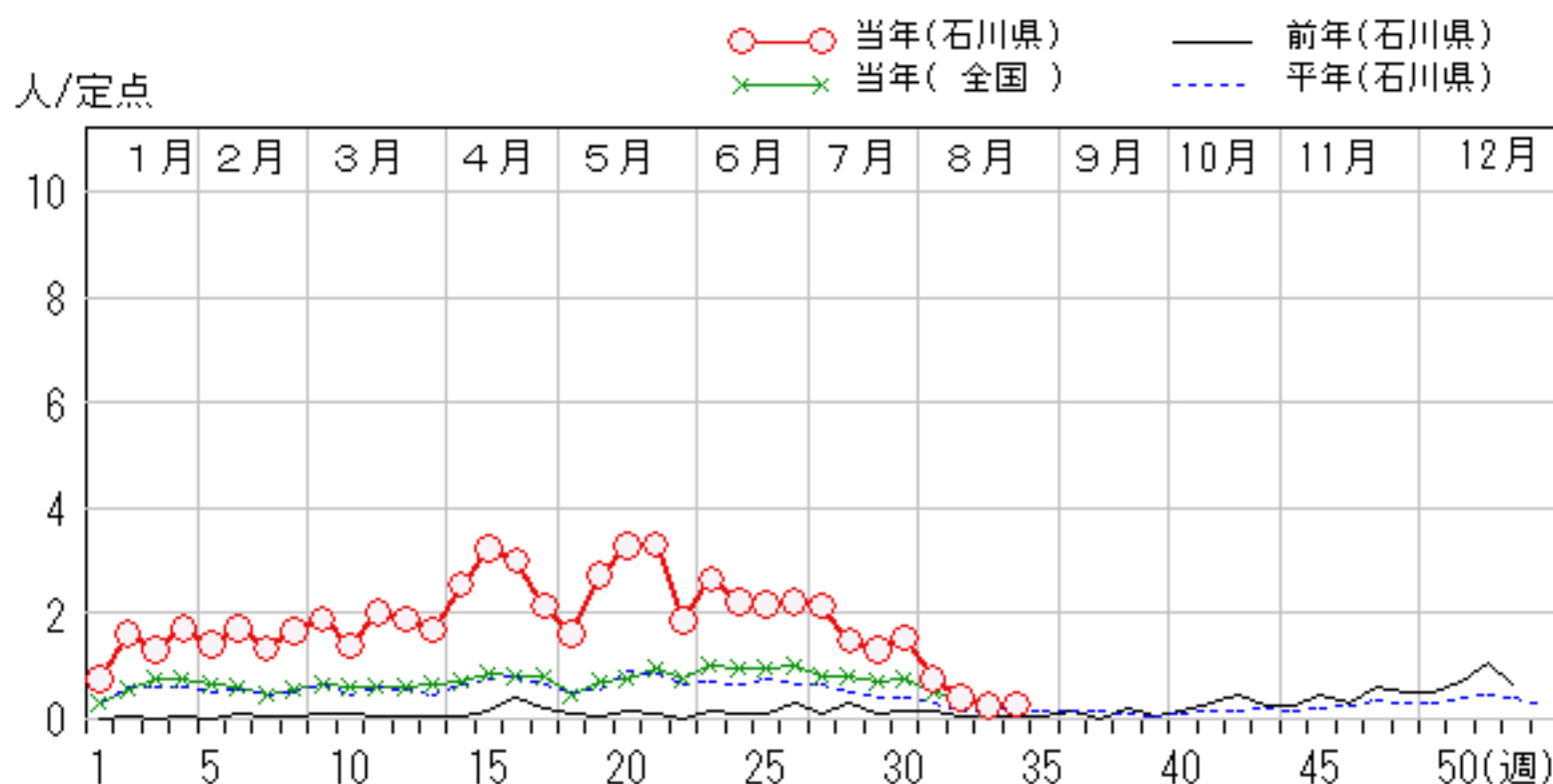
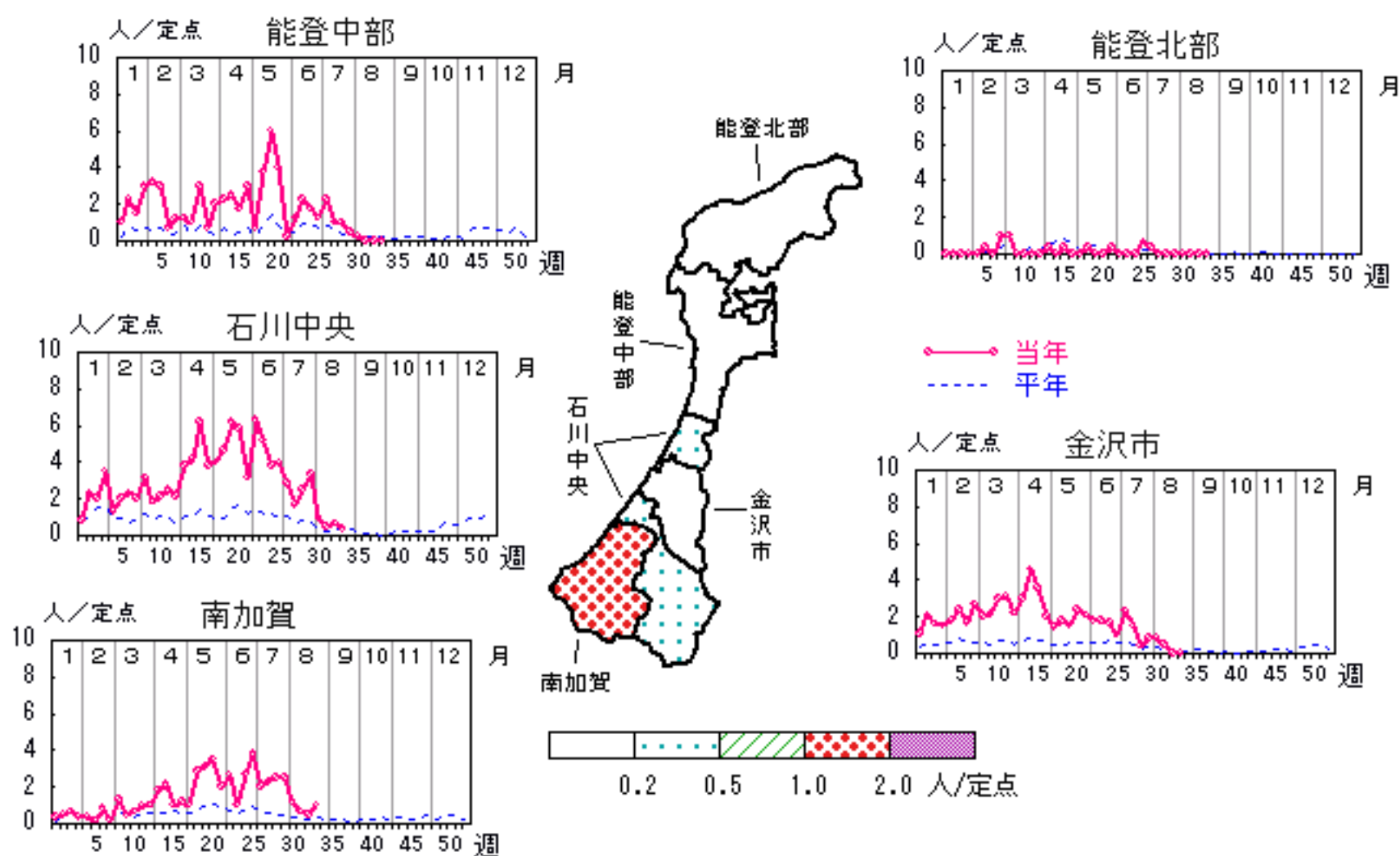


# 伝染性紅斑

2007年30週～34週

上段: 定点からの患者報告数  
下段: 定点あたりの患者数

	30週	31週	32週	33週	34週
石川県	45 <b>1.55</b>	22 <b>0.76</b>	12 <b>0.41</b>	7 <b>0.24</b>	8 <b>0.28</b>
金沢市	8 <b>0.80</b>	8 <b>0.80</b>	5 <b>0.50</b>	0 <b>0.00</b>	0 <b>0.00</b>
南加賀	15 <b>2.50</b>	7 <b>1.17</b>	4 <b>0.67</b>	3 <b>0.50</b>	6 <b>1.00</b>
石川中央	20 <b>3.33</b>	6 <b>1.00</b>	3 <b>0.50</b>	4 <b>0.67</b>	2 <b>0.33</b>
能登中部	2 <b>0.50</b>	1 <b>0.25</b>	0 <b>0.00</b>	0 <b>0.00</b>	0 <b>0.00</b>
能登北部	0 <b>0.00</b>	0 <b>0.00</b>	0 <b>0.00</b>	0 <b>0.00</b>	0 <b>0.00</b>

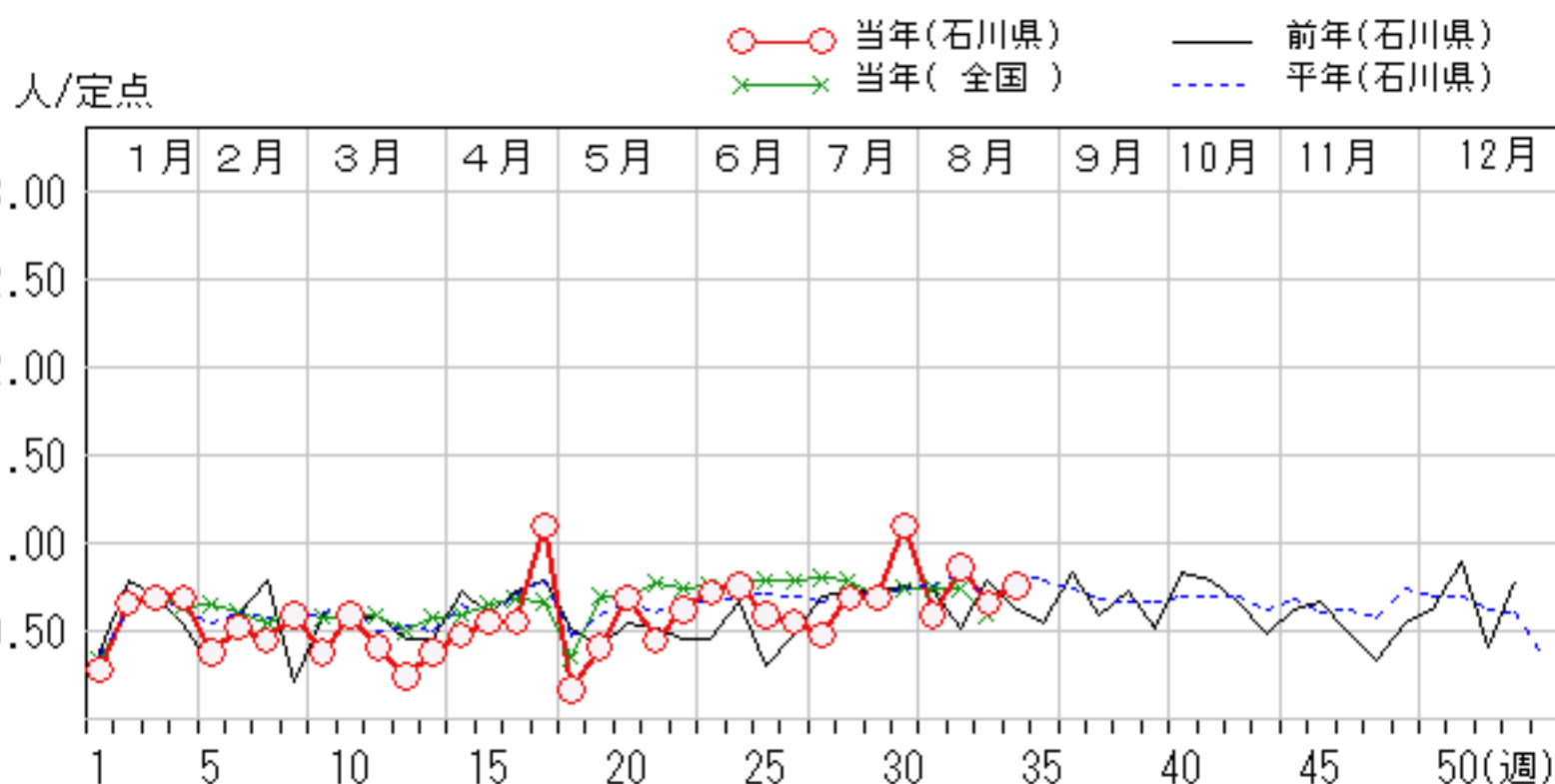
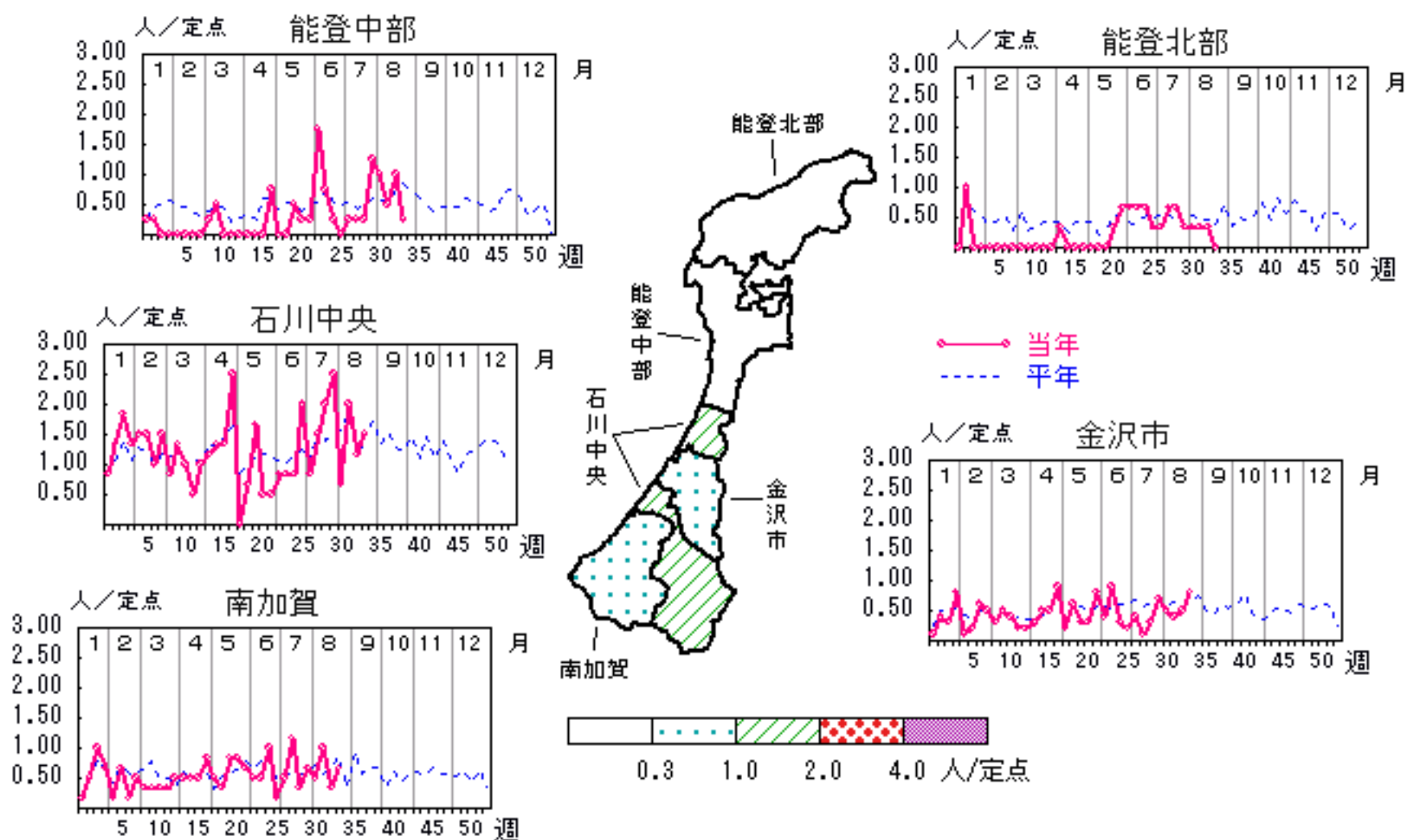


# 突発性発疹

2007年30週～34週

上段: 定点からの患者報告数  
下段: 定点あたりの患者数

	30週	31週	32週	33週	34週
石川県	32 <b>1.10</b>	17 <b>0.59</b>	25 <b>0.86</b>	19 <b>0.66</b>	22 <b>0.76</b>
金沢市	7 <b>0.70</b>	5 <b>0.50</b>	4 <b>0.40</b>	5 <b>0.50</b>	8 <b>0.80</b>
南加賀	4 <b>0.67</b>	3 <b>0.50</b>	6 <b>1.00</b>	2 <b>0.33</b>	4 <b>0.67</b>
石川中央	15 <b>2.50</b>	4 <b>0.67</b>	12 <b>2.00</b>	7 <b>1.17</b>	9 <b>1.50</b>
能登中部	5 <b>1.25</b>	4 <b>1.00</b>	2 <b>0.50</b>	4 <b>1.00</b>	1 <b>0.25</b>
能登北部	1 <b>0.33</b>	1 <b>0.33</b>	1 <b>0.33</b>	1 <b>0.33</b>	0 <b>0.00</b>



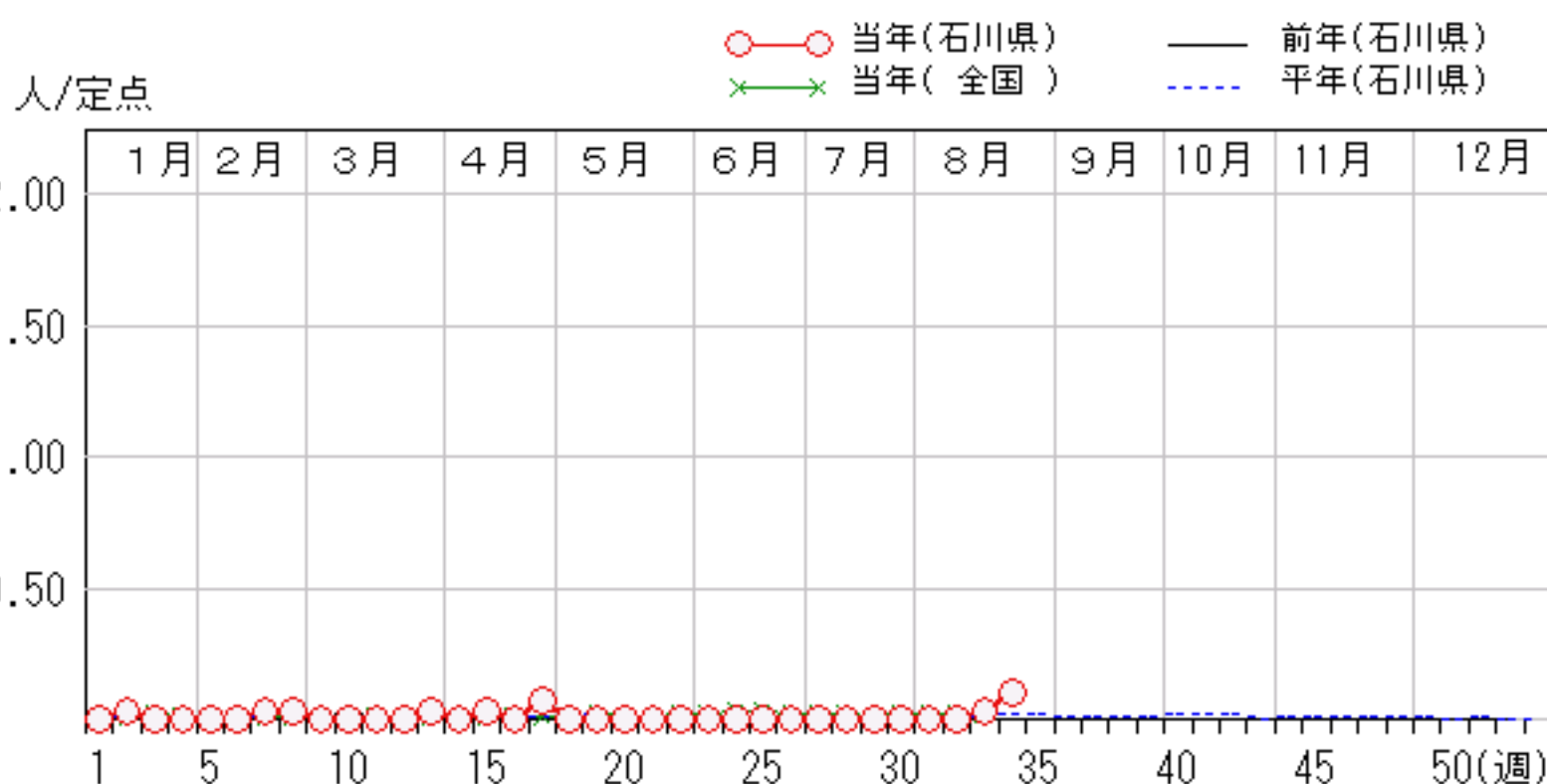
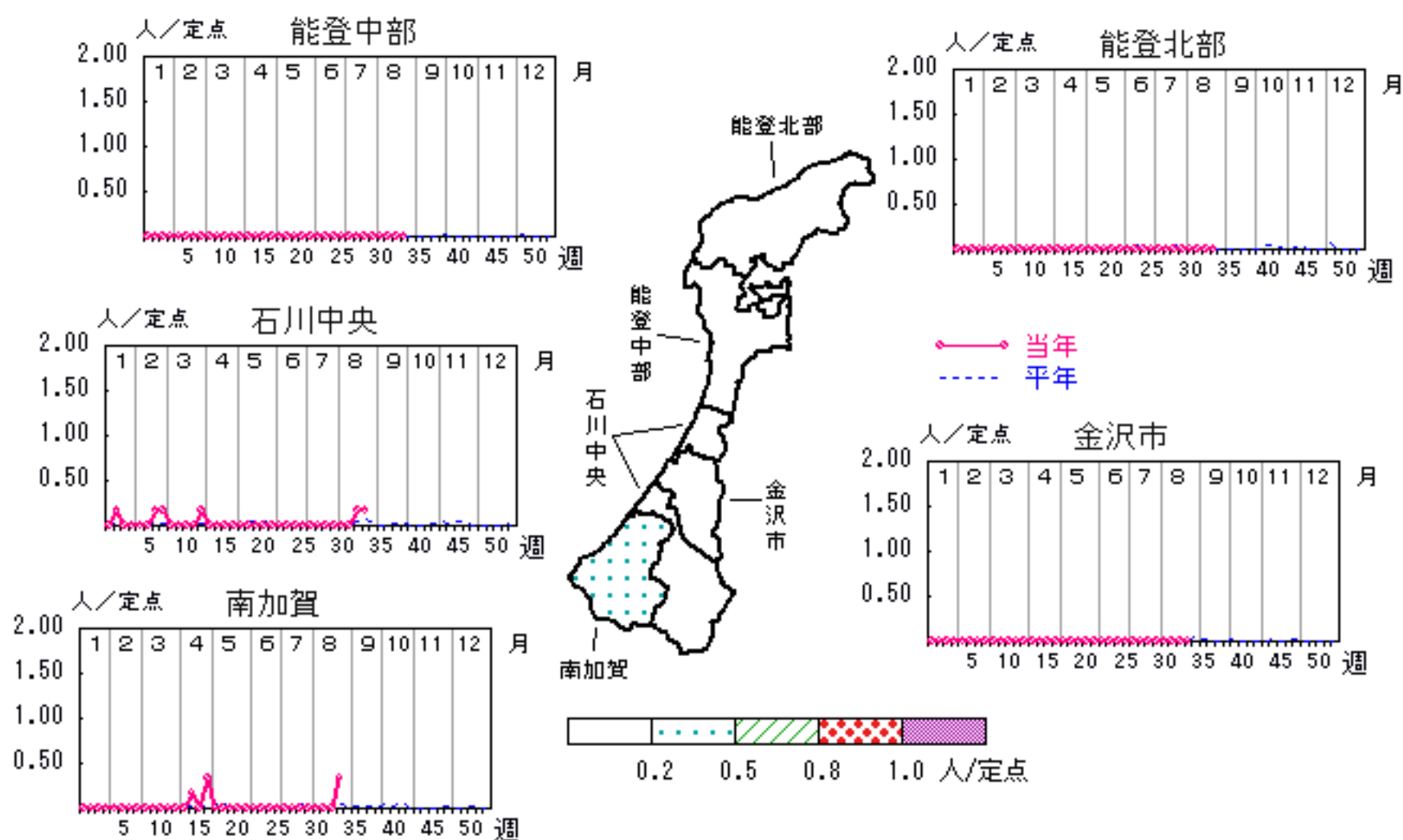


# 百日咳

2007年30週～34週

上段: 定点からの患者報告数  
下段: 定点あたりの患者数

	30週	31週	32週	33週	34週
石川県	0 <b>0.00</b>	0 <b>0.00</b>	0 <b>0.00</b>	1 <b>0.03</b>	3 <b>0.10</b>
金沢市	0 <b>0.00</b>	0 <b>0.00</b>	0 <b>0.00</b>	0 <b>0.00</b>	0 <b>0.00</b>
南加賀	0 <b>0.00</b>	0 <b>0.00</b>	0 <b>0.00</b>	0 <b>0.00</b>	2 <b>0.33</b>
石川中央	0 <b>0.00</b>	0 <b>0.00</b>	0 <b>0.00</b>	1 <b>0.17</b>	1 <b>0.17</b>
能登中部	0 <b>0.00</b>	0 <b>0.00</b>	0 <b>0.00</b>	0 <b>0.00</b>	0 <b>0.00</b>
能登北部	0 <b>0.00</b>	0 <b>0.00</b>	0 <b>0.00</b>	0 <b>0.00</b>	0 <b>0.00</b>

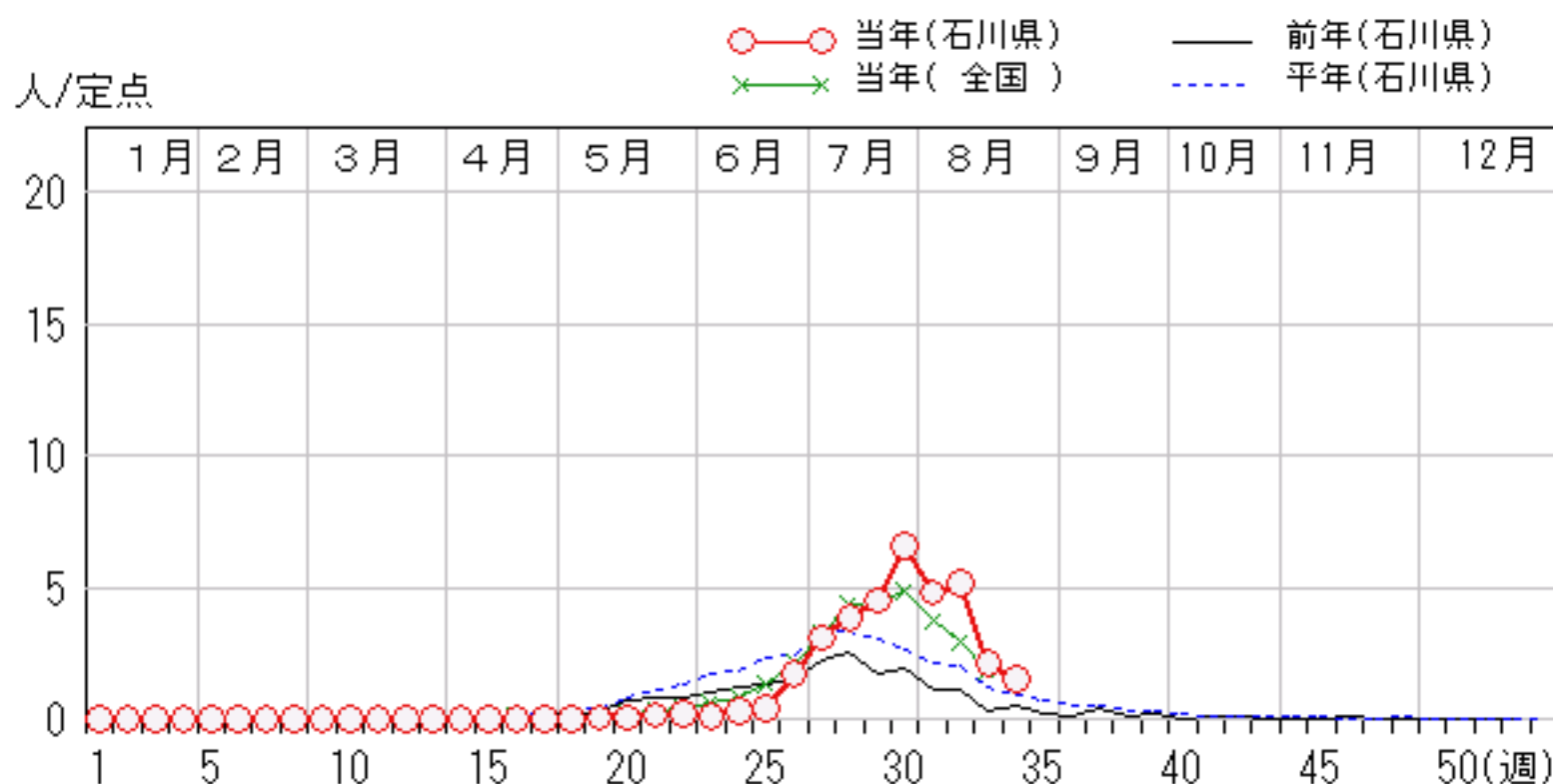
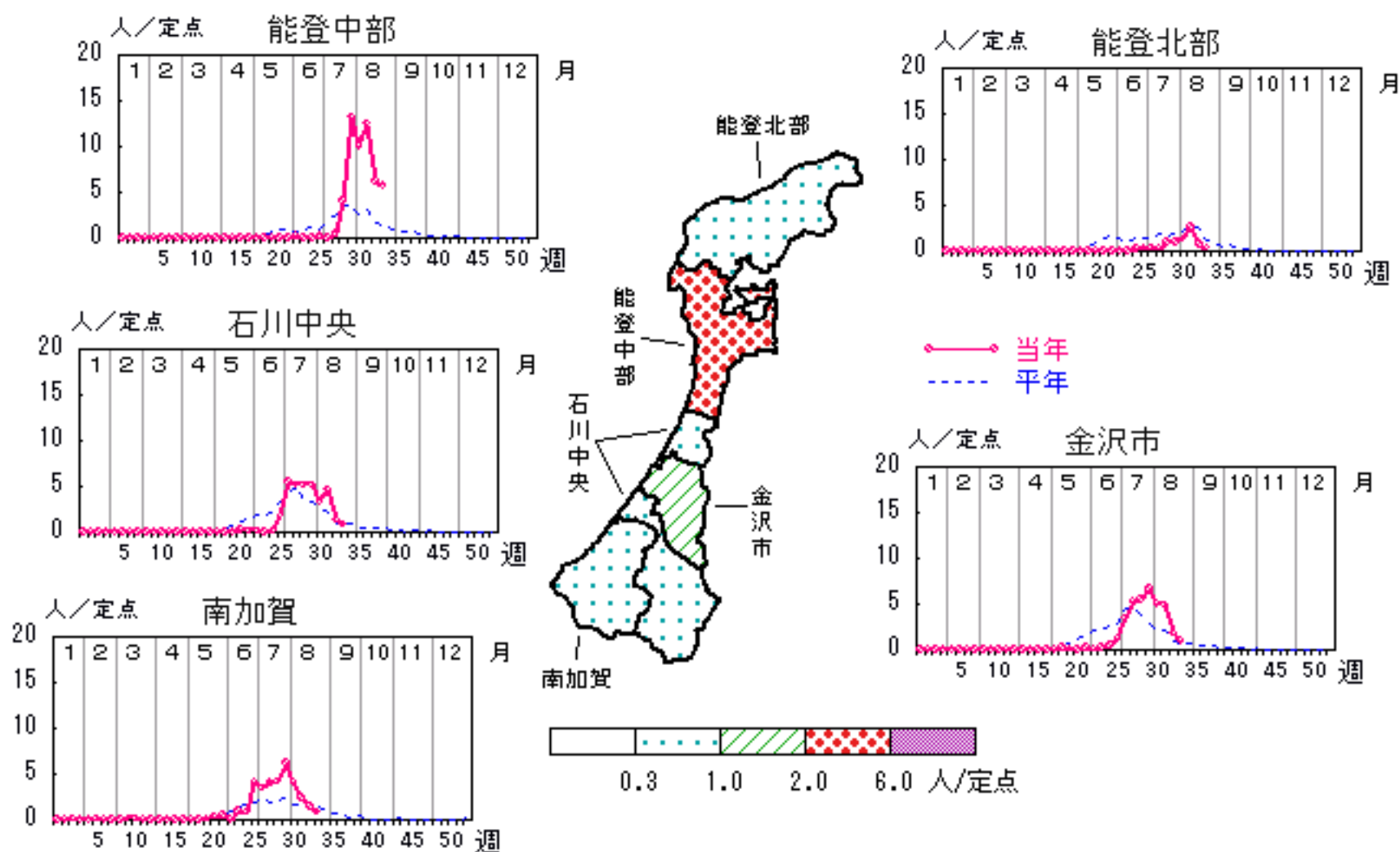


# ヘルパンギーナ

2007年30週～34週

上段: 定点からの患者報告数  
下段: 定点あたりの患者数

	30週	31週	32週	33週	34週
石川県	191 <b>6.59</b>	139 <b>4.79</b>	149 <b>5.14</b>	62 <b>2.14</b>	44 <b>1.52</b>
金沢市	67 <b>6.70</b>	50 <b>5.00</b>	49 <b>4.90</b>	18 <b>1.80</b>	10 <b>1.00</b>
南加賀	37 <b>6.17</b>	25 <b>4.17</b>	14 <b>2.33</b>	9 <b>1.50</b>	5 <b>0.83</b>
石川中央	31 <b>5.17</b>	20 <b>3.33</b>	28 <b>4.67</b>	8 <b>1.33</b>	5 <b>0.83</b>
能登中部	53 <b>13.25</b>	40 <b>10.00</b>	50 <b>12.50</b>	25 <b>6.25</b>	23 <b>5.75</b>
能登北部	3 <b>1.00</b>	4 <b>1.33</b>	8 <b>2.67</b>	2 <b>0.67</b>	1 <b>0.33</b>

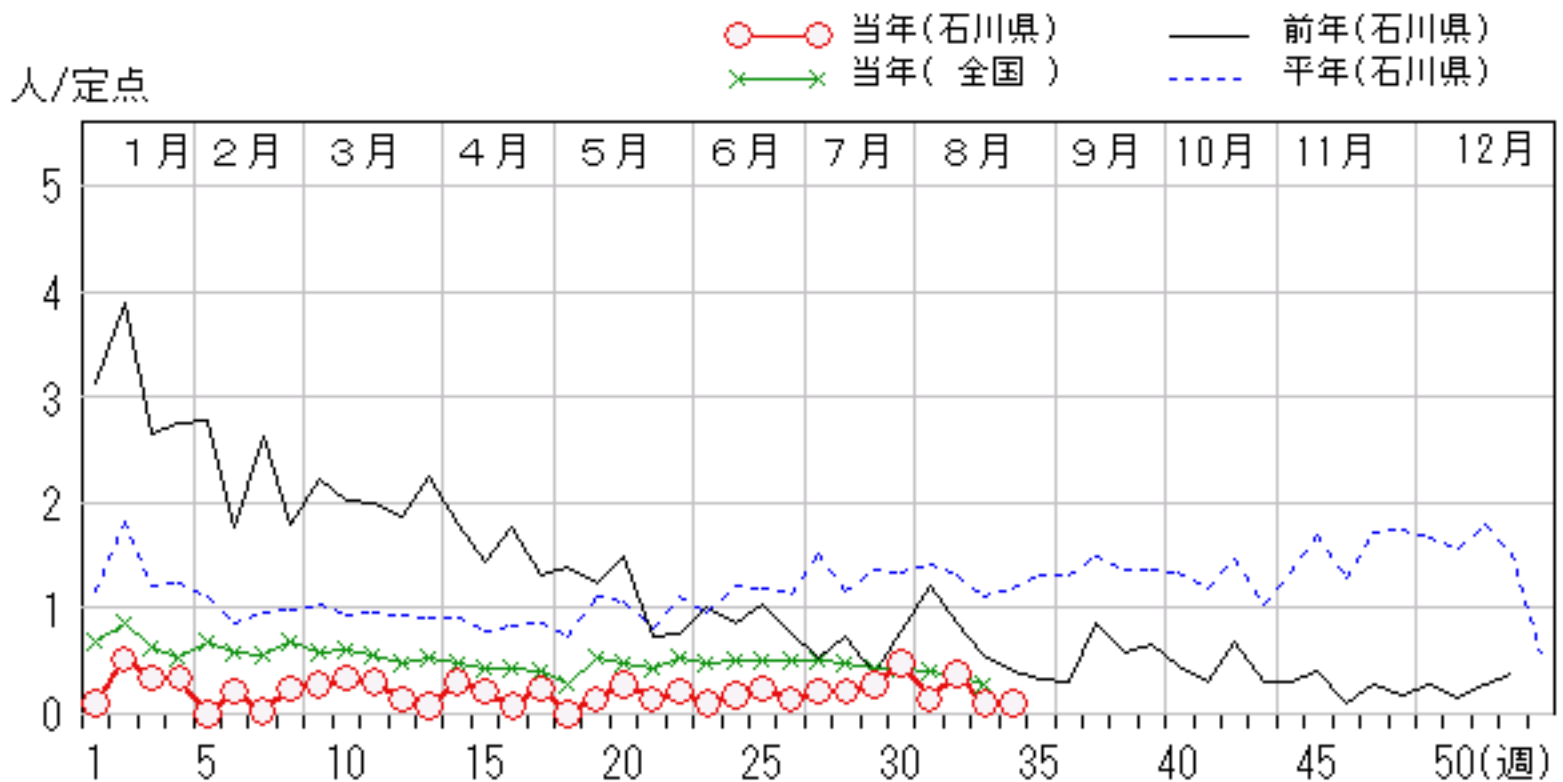
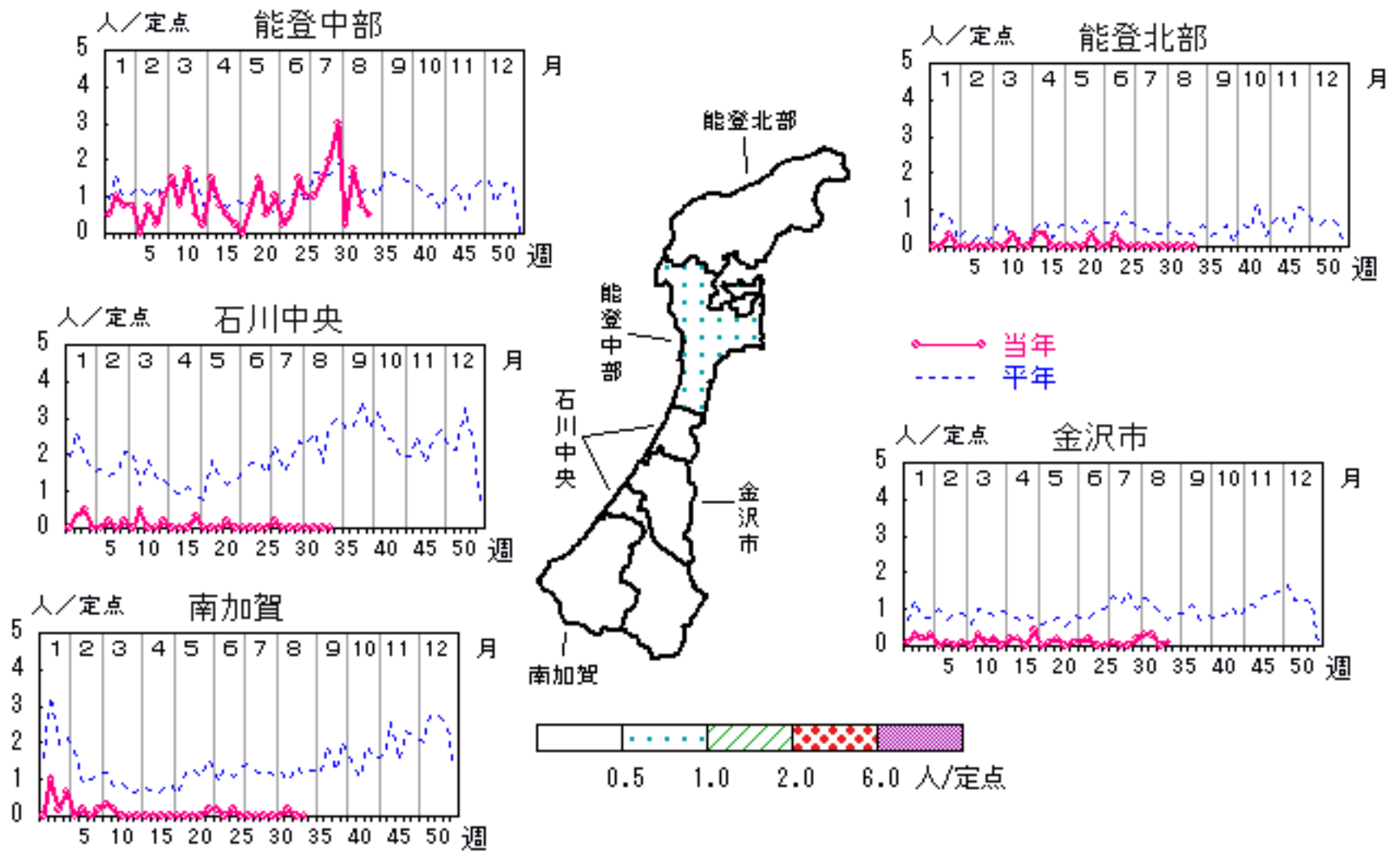


# 流行性耳下腺炎

2007年30週～34週

上段: 定点からの患者報告数  
下段: 定点あたりの患者数

	30週	31週	32週	33週	34週
石川県	14 <b>0.48</b>	4 <b>0.14</b>	11 <b>0.38</b>	3 <b>0.10</b>	3 <b>0.10</b>
金沢市	2 <b>0.20</b>	3 <b>0.30</b>	3 <b>0.30</b>	0 <b>0.00</b>	1 <b>0.10</b>
南加賀	0 <b>0.00</b>	0 <b>0.00</b>	1 <b>0.17</b>	0 <b>0.00</b>	0 <b>0.00</b>
石川中央	0 <b>0.00</b>	0 <b>0.00</b>	0 <b>0.00</b>	0 <b>0.00</b>	0 <b>0.00</b>
能登中部	12 <b>3.00</b>	1 <b>0.25</b>	7 <b>1.75</b>	3 <b>0.75</b>	2 <b>0.50</b>
能登北部	0 <b>0.00</b>	0 <b>0.00</b>	0 <b>0.00</b>	0 <b>0.00</b>	0 <b>0.00</b>

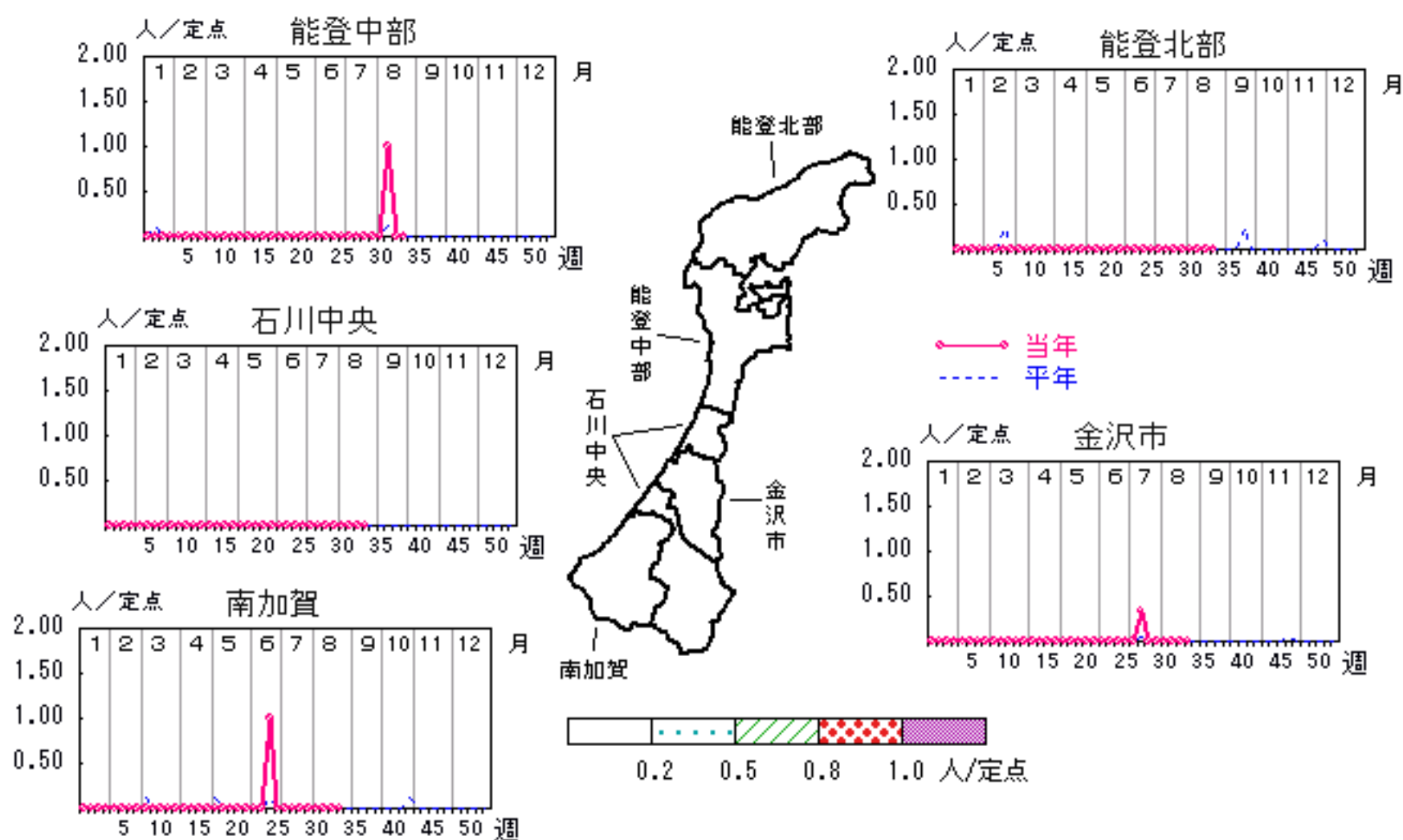


# 急性出血性結膜炎

2007年30週～34週

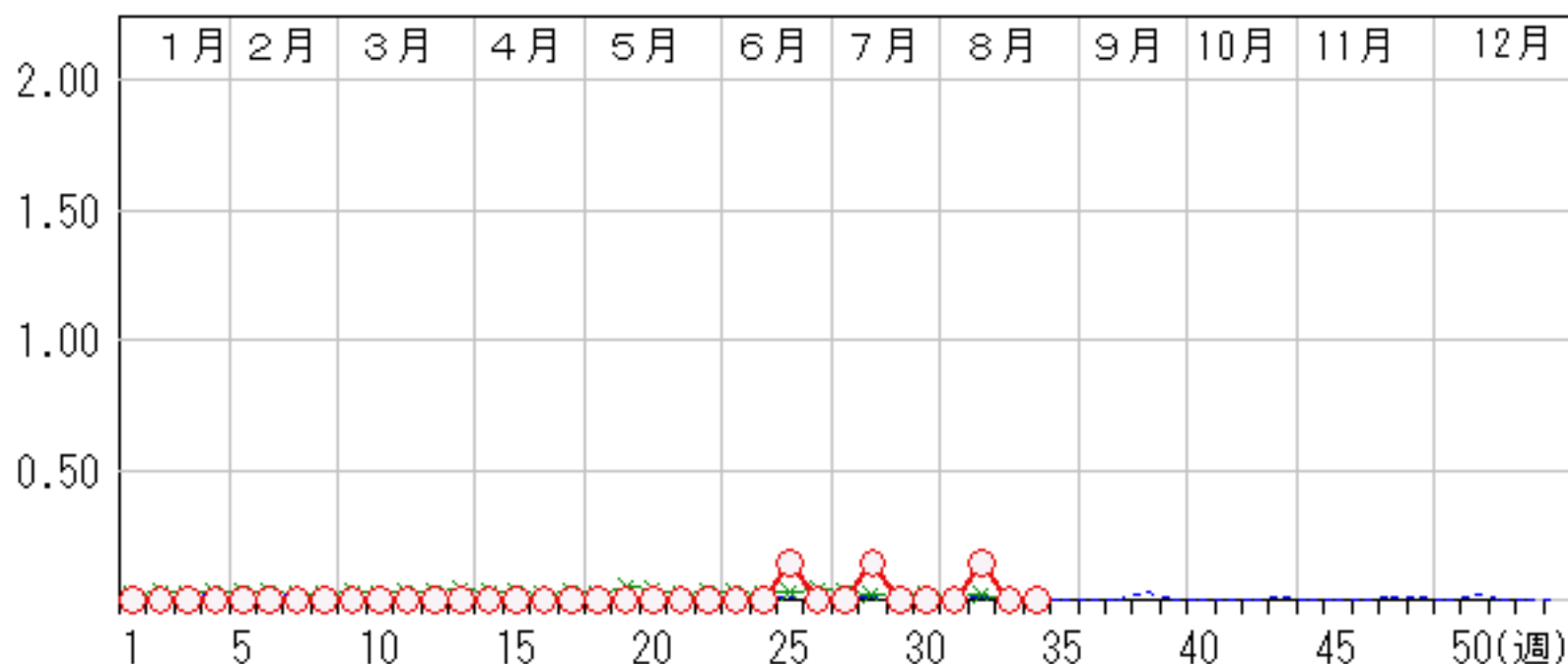
上段: 定点からの患者報告数  
下段: 定点あたりの患者数

	30週	31週	32週	33週	34週
石川県	0 <b>0.00</b>	0 <b>0.00</b>	1 <b>0.14</b>	0 <b>0.00</b>	0 <b>0.00</b>
金沢市	0 <b>0.00</b>	0 <b>0.00</b>	0 <b>0.00</b>	0 <b>0.00</b>	0 <b>0.00</b>
南加賀	0 <b>0.00</b>	0 <b>0.00</b>	0 <b>0.00</b>	0 <b>0.00</b>	0 <b>0.00</b>
石川中央	0 <b>0.00</b>	0 <b>0.00</b>	0 <b>0.00</b>	0 <b>0.00</b>	0 <b>0.00</b>
能登中部	0 <b>0.00</b>	0 <b>0.00</b>	1 <b>1.00</b>	0 <b>0.00</b>	0 <b>0.00</b>
能登北部	0 <b>0.00</b>	0 <b>0.00</b>	0 <b>0.00</b>	0 <b>0.00</b>	0 <b>0.00</b>



人/定点

○ 当年(石川県)      — 前年(石川県)  
× 当年(全国)      - - 平年(石川県)

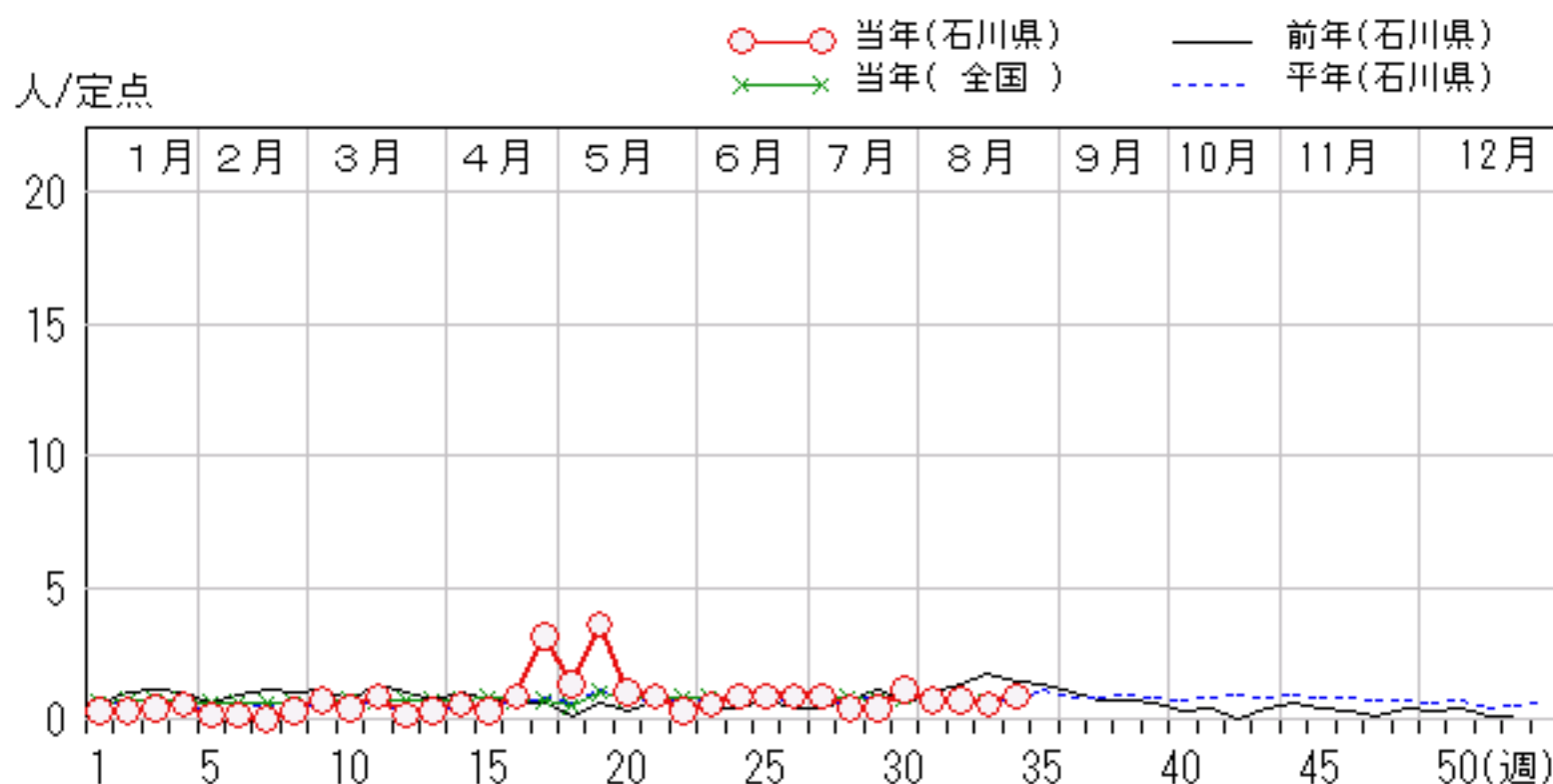
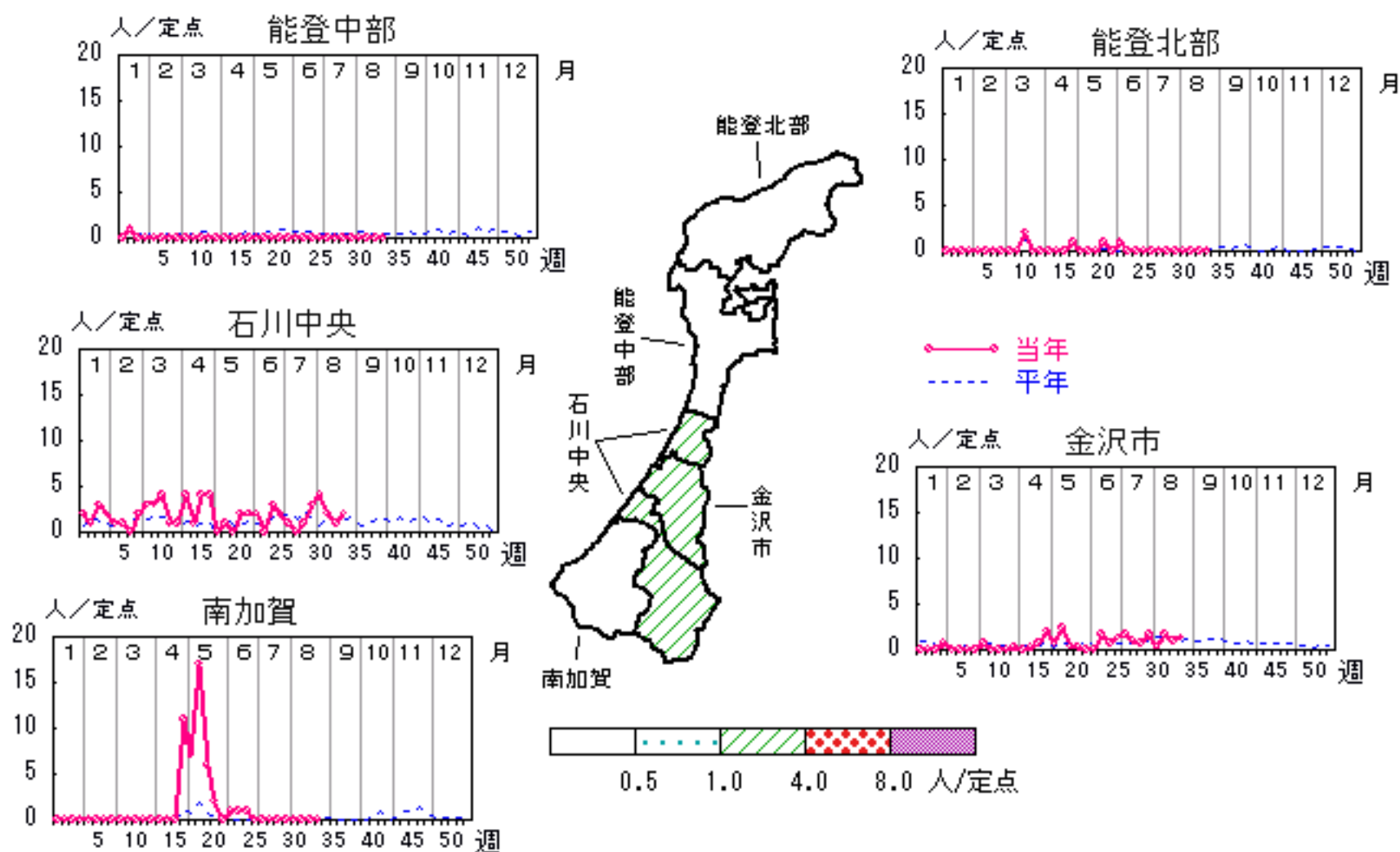


# 流行性角結膜炎

2007年30週～34週

上段:定点からの患者報告数  
下段:定点あたりの患者数

	30週	31週	32週	33週	34週
石川県	8 <b>1.14</b>	5 <b>0.71</b>	5 <b>0.71</b>	4 <b>0.57</b>	6 <b>0.86</b>
金沢市	5 <b>1.67</b>	1 <b>0.33</b>	5 <b>1.67</b>	3 <b>1.00</b>	4 <b>1.33</b>
南加賀	0 <b>0.00</b>	0 <b>0.00</b>	0 <b>0.00</b>	0 <b>0.00</b>	0 <b>0.00</b>
石川中央	3 <b>3.00</b>	4 <b>4.00</b>	2 <b>2.00</b>	1 <b>1.00</b>	2 <b>2.00</b>
能登中部	0 <b>0.00</b>	0 <b>0.00</b>	0 <b>0.00</b>	0 <b>0.00</b>	0 <b>0.00</b>
能登北部	0 <b>0.00</b>	0 <b>0.00</b>	0 <b>0.00</b>	0 <b>0.00</b>	0 <b>0.00</b>

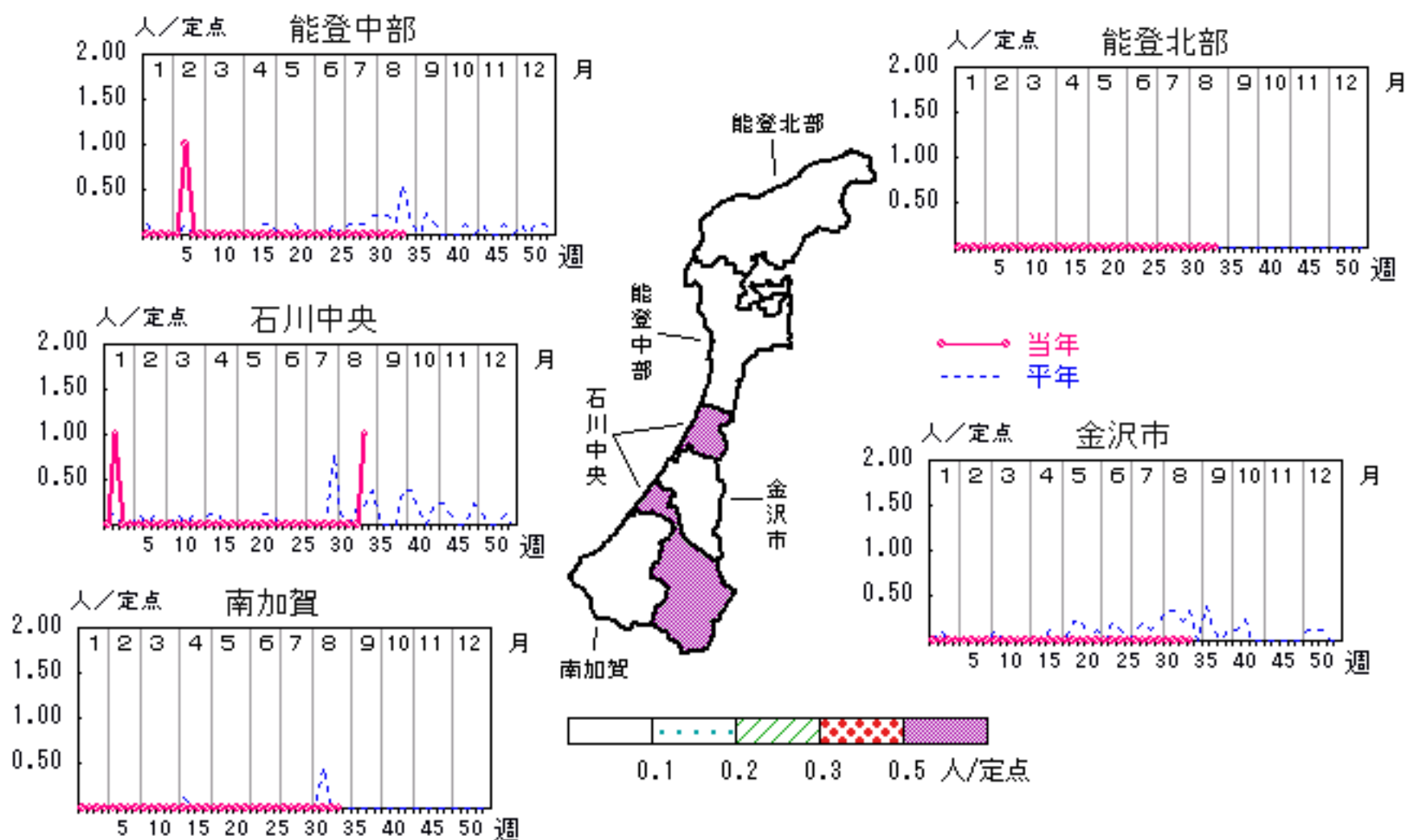


# 無菌性髄膜炎

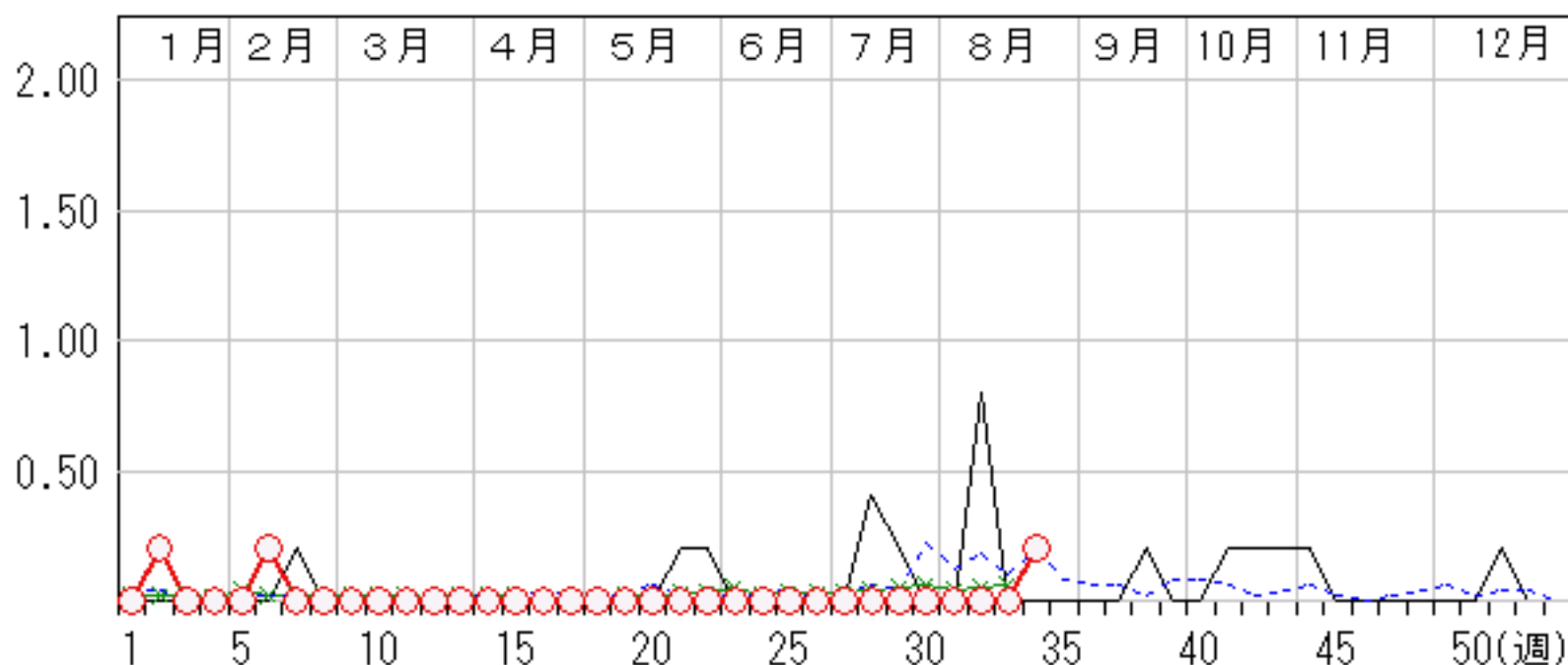
2007年30週～34週

上段: 定点からの患者報告数  
下段: 定点あたりの患者数

	30週	31週	32週	33週	34週
石川県	0 <b>0.00</b>	0 <b>0.00</b>	0 <b>0.00</b>	0 <b>0.00</b>	1 <b>0.20</b>
金沢市	0 <b>0.00</b>	0 <b>0.00</b>	0 <b>0.00</b>	0 <b>0.00</b>	0 <b>0.00</b>
南加賀	0 <b>0.00</b>	0 <b>0.00</b>	0 <b>0.00</b>	0 <b>0.00</b>	0 <b>0.00</b>
石川中央	0 <b>0.00</b>	0 <b>0.00</b>	0 <b>0.00</b>	0 <b>0.00</b>	1 <b>1.00</b>
能登中部	0 <b>0.00</b>	0 <b>0.00</b>	0 <b>0.00</b>	0 <b>0.00</b>	0 <b>0.00</b>
能登北部	0 <b>0.00</b>	0 <b>0.00</b>	0 <b>0.00</b>	0 <b>0.00</b>	0 <b>0.00</b>



人/定点  
 ○ 当年(石川県)      — 前年(石川県)  
 × 当年(全国)      - - - 平年(石川県)



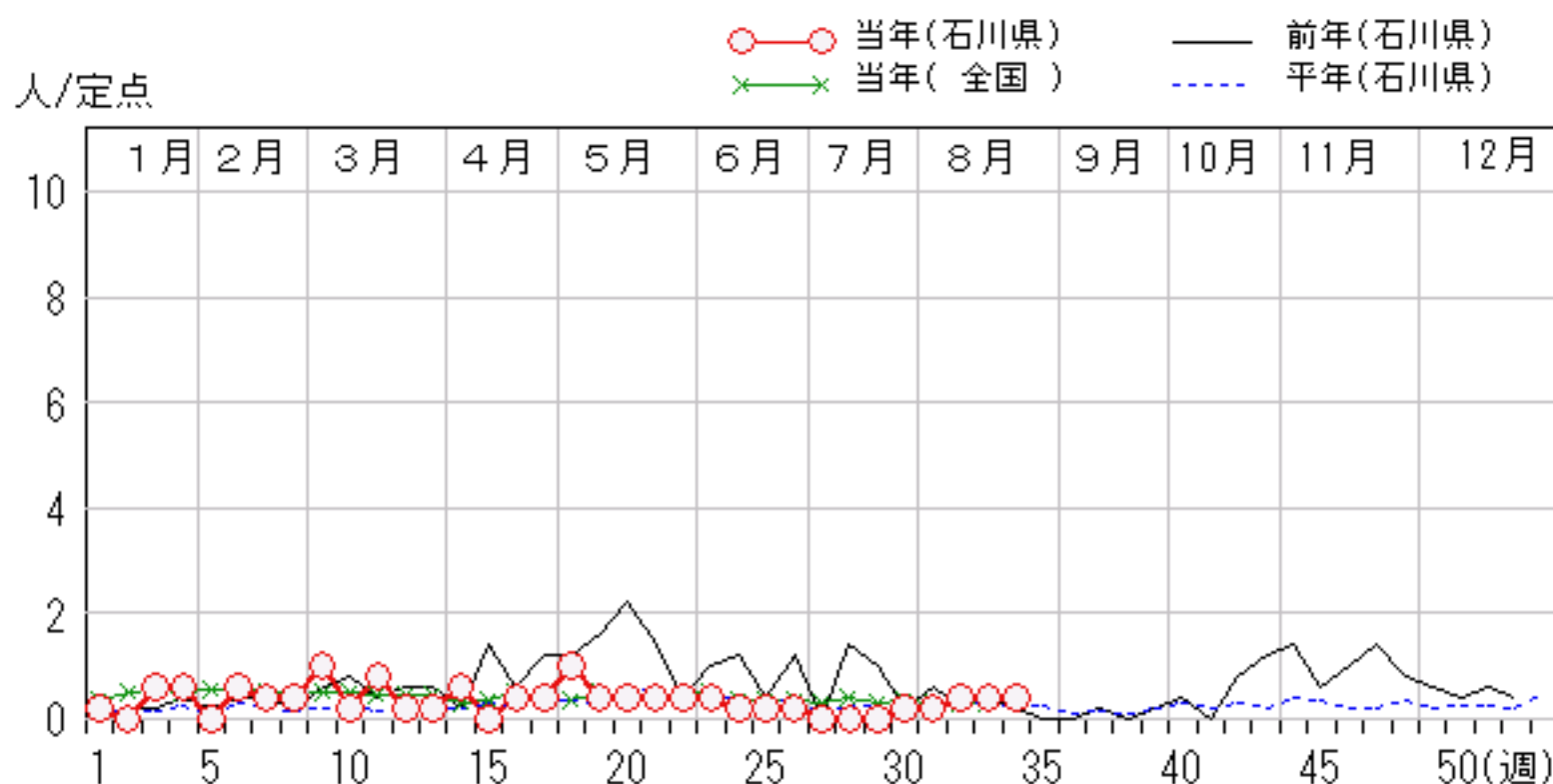
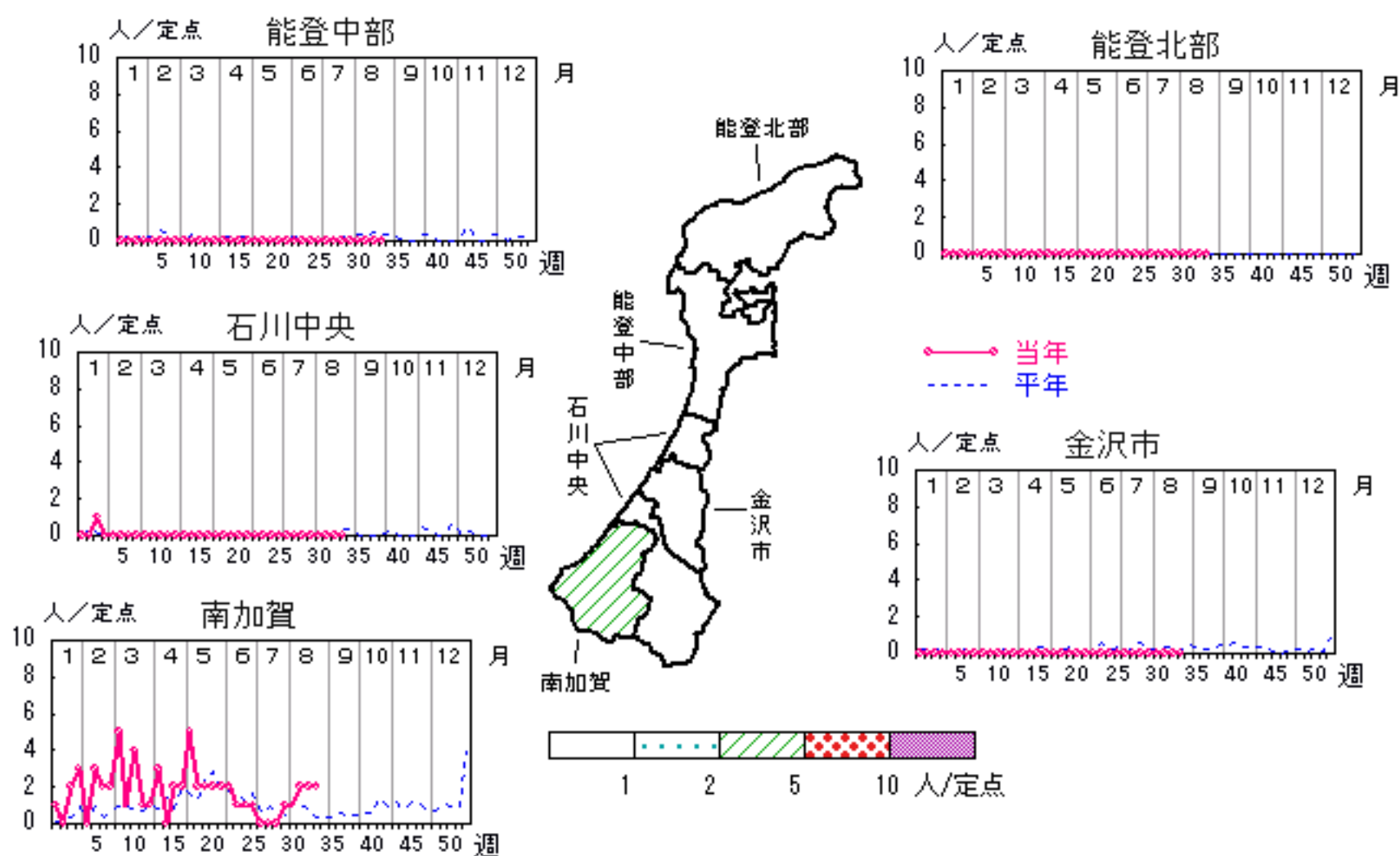


# マイコプラズマ肺炎

2007年30週～34週

上段: 定点からの患者報告数  
下段: 定点あたりの患者数

	30週	31週	32週	33週	34週
石川県	1 <b>0.20</b>	1 <b>0.20</b>	2 <b>0.40</b>	2 <b>0.40</b>	2 <b>0.40</b>
金沢市	0 <b>0.00</b>	0 <b>0.00</b>	0 <b>0.00</b>	0 <b>0.00</b>	0 <b>0.00</b>
南加賀	1 <b>1.00</b>	1 <b>1.00</b>	2 <b>2.00</b>	2 <b>2.00</b>	2 <b>2.00</b>
石川中央	0 <b>0.00</b>	0 <b>0.00</b>	0 <b>0.00</b>	0 <b>0.00</b>	0 <b>0.00</b>
能登中部	0 <b>0.00</b>	0 <b>0.00</b>	0 <b>0.00</b>	0 <b>0.00</b>	0 <b>0.00</b>
能登北部	0 <b>0.00</b>	0 <b>0.00</b>	0 <b>0.00</b>	0 <b>0.00</b>	0 <b>0.00</b>



疾病別・年齢階級別報告患者数 2007年 第34週(石川県)

インフルエンザ	インフルエンザ	小児科	RSウイルス感染症	咽頭結膜熱	A群溶血性レンサ球菌咽頭炎	感染性胃腸炎	水痘	手足口病	伝染性紅斑	突発性発疹	百日咳	風疹	ヘルパンギーナ	麻疹(成人麻疹除く)	流行性耳下腺炎	眼科・基幹	急性出血性結膜炎	流行性角結膜炎	細菌性髄膜炎	無菌性髄膜炎	マイコプラズマ肺炎	クラミジア肺炎(オウム病除く)	成人麻疹
計		計	1	8	21	97	19	9	8	22	3		44		3	計	6		1	2			
0~5月		0~5月	1			2		1								0~5月							—
6~11月		6~11月				12				13			5			6~11月							—
1歳		1歳		2		15	2	3	2	9			16			1歳	1						—
2歳		2歳		1	1	11	7	4	2				9			2歳							—
3歳		3歳		1	3	11	3		1				8			3歳	1						—
4歳		4歳			1	6	3						2	1		4歳	1						—
5歳		5歳		2	6	7	3		2				1			5歳							—
6歳		6歳			3	5		1	1				1		1	6歳							—
7歳		7歳			4	3										7歳							—
8歳		8歳		1	1	5	1						1			8歳							—
9歳		9歳				3					1		1			9歳					1		—
10歳~14歳		10歳~14歳		1	2	6					1				1	10歳~14歳					1		—
15歳~19歳		15歳~19歳				3								—		15歳~19歳							—
20歳~29歳		20歳以上				8					1			—		20歳~29歳							—
30歳~39歳																30歳~39歳	1		1				—
40歳~49歳																40歳~49歳	1						—
50歳~59歳																50歳~59歳	1						—
60歳~69歳																60歳~69歳							—
70歳~79歳																70歳以上							—
80歳以上																							—