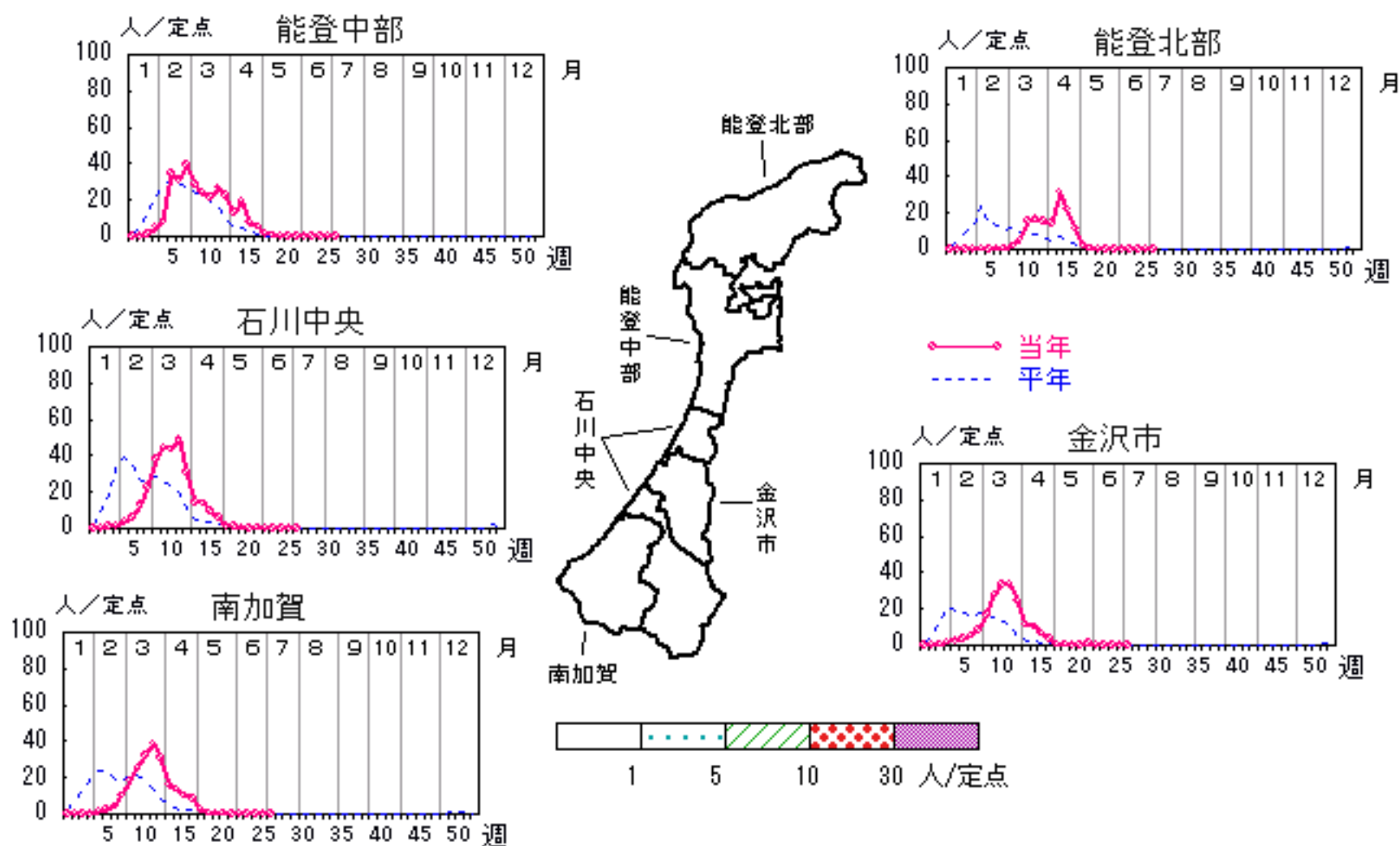


インフルエンザ

2007年23週～27週

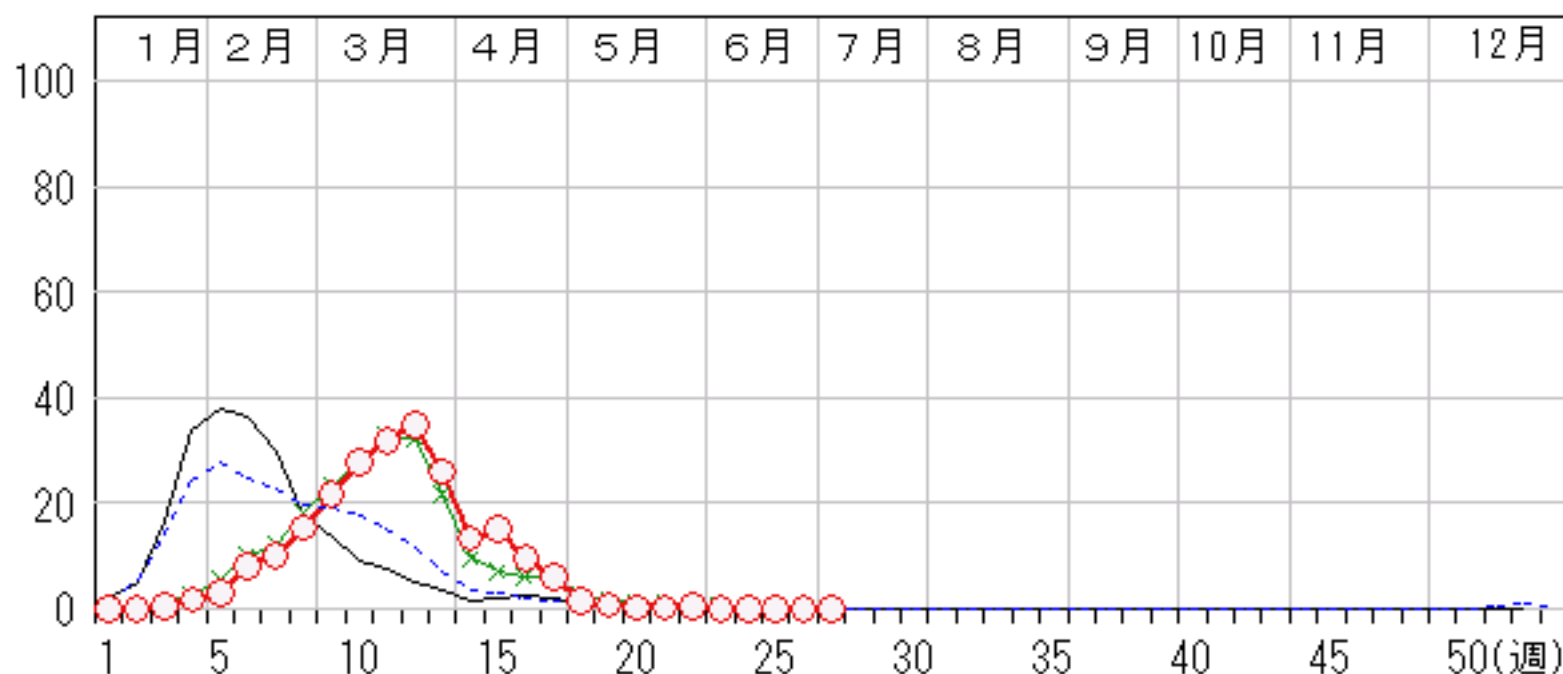
上段: 定点からの患者報告数
下段: 定点あたりの患者数

	23週	24週	25週	26週	27週
石川県	6 0.13	5 0.10	2 0.04	1 0.02	1 0.02
金沢市	5 0.31	3 0.19	2 0.13	1 0.06	1 0.06
南加賀	1 0.10	1 0.10	0 0.00	0 0.00	0 0.00
石川中央	0 0.00	0 0.00	0 0.00	0 0.00	0 0.00
能登中部	0 0.00	1 0.14	0 0.00	0 0.00	0 0.00
能登北部	0 0.00	0 0.00	0 0.00	0 0.00	0 0.00



人/定点

○ 当年(石川県) — 前年(石川県)
 × 当年(全国) - - - 平年(石川県)

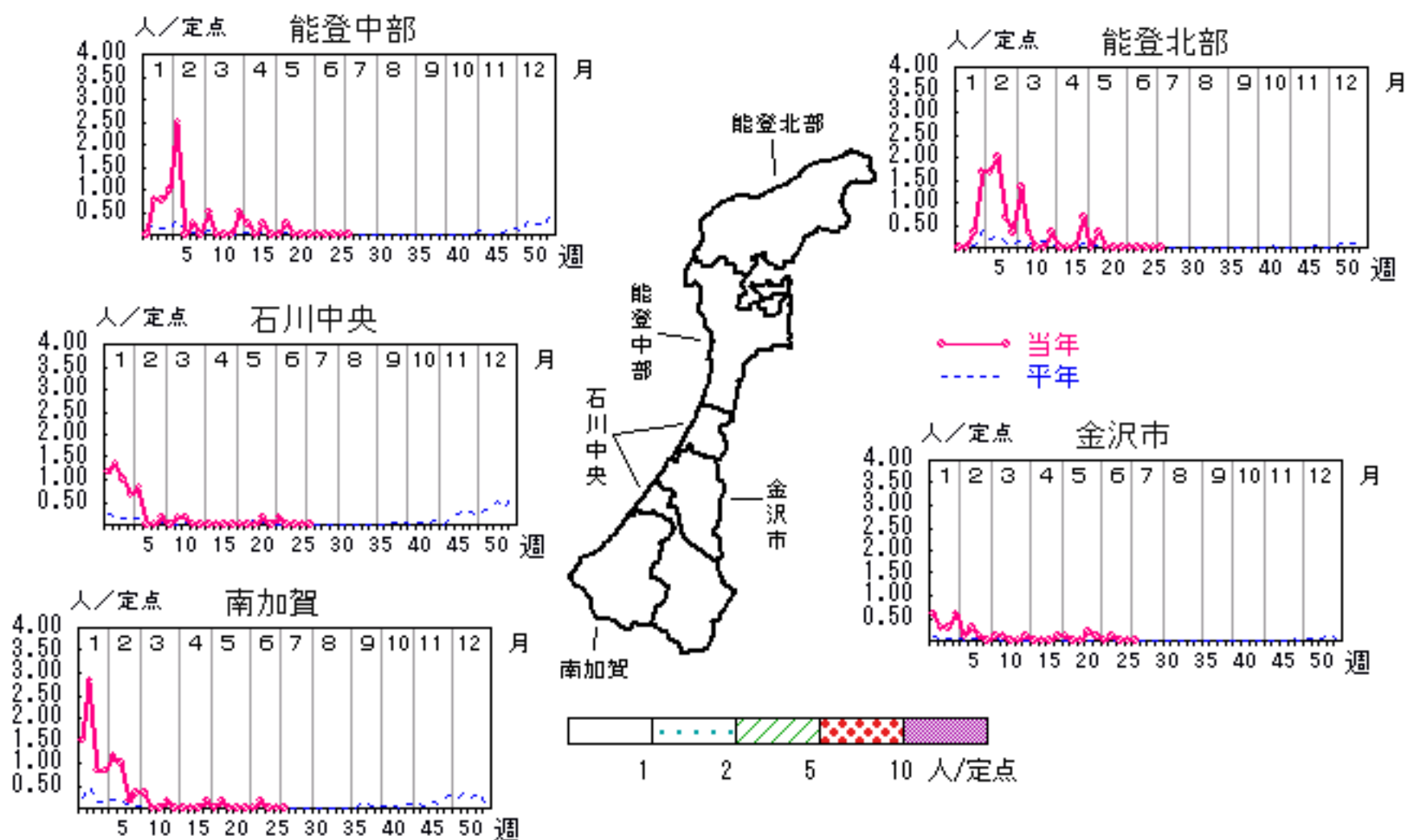


RSウイルス感染症

2007年23週～27週

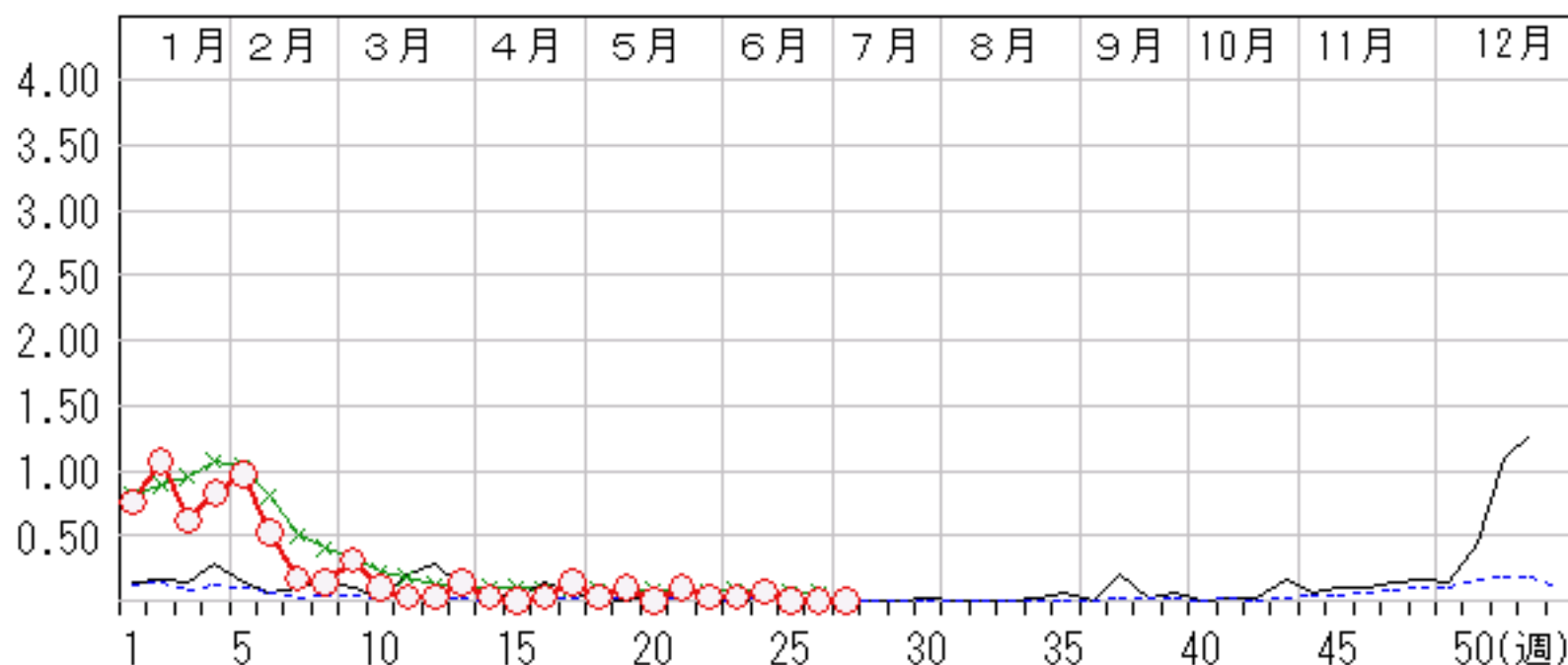
上段: 定点からの患者報告数
下段: 定点あたりの患者数

	23週	24週	25週	26週	27週
石川県	1 0.03	2 0.07	0 0.00	0 0.00	0 0.00
金沢市	0 0.00	1 0.10	0 0.00	0 0.00	0 0.00
南加賀	0 0.00	1 0.17	0 0.00	0 0.00	0 0.00
石川中央	1 0.17	0 0.00	0 0.00	0 0.00	0 0.00
能登中部	0 0.00	0 0.00	0 0.00	0 0.00	0 0.00
能登北部	0 0.00	0 0.00	0 0.00	0 0.00	0 0.00



人/定点

○ 当年(石川県) — 前年(石川県)
 × 当年(全国) - - - 平年(石川県)

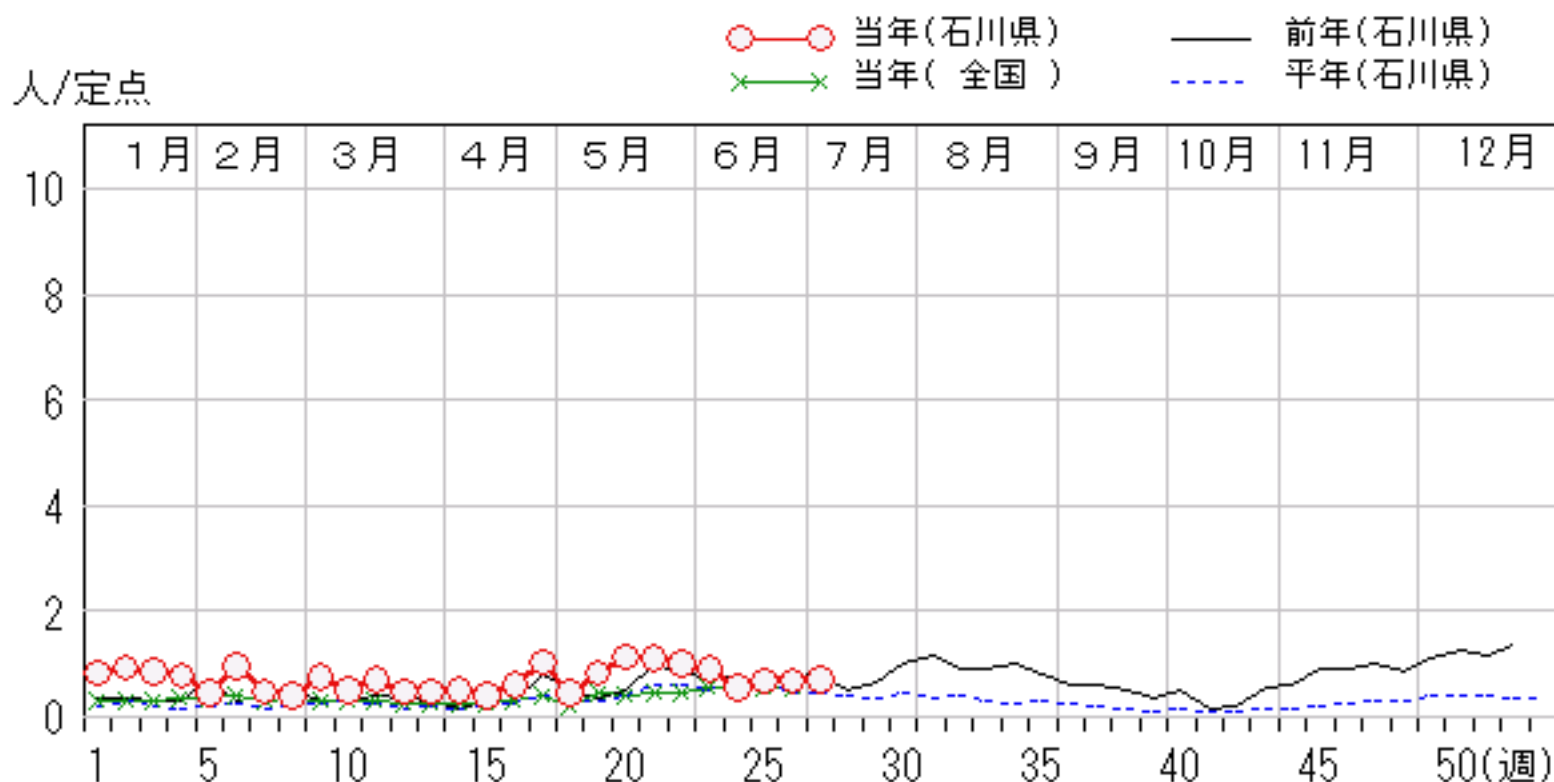
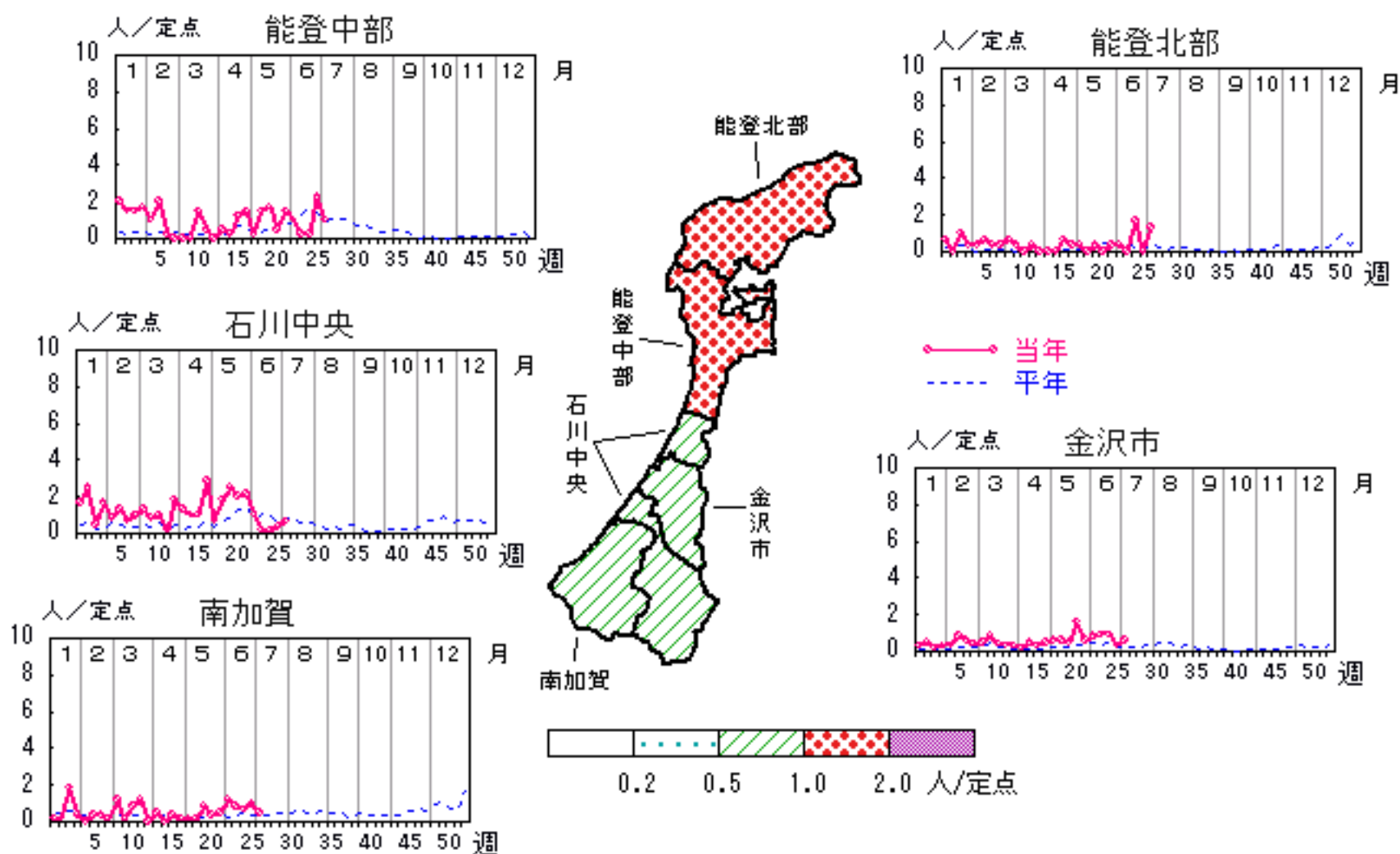


咽頭結膜熱

2007年23週～27週

上段: 定点からの患者報告数
下段: 定点あたりの患者数

	23週	24週	25週	26週	27週
石川県	26 0.90	16 0.55	20 0.69	20 0.69	21 0.72
金沢市	8 0.80	9 0.90	9 0.90	3 0.30	6 0.60
南加賀	7 1.17	5 0.83	4 0.67	6 1.00	3 0.50
石川中央	6 1.00	1 0.17	1 0.17	2 0.33	4 0.67
能登中部	4 1.00	1 0.25	1 0.25	9 2.25	4 1.00
能登北部	1 0.33	0 0.00	5 1.67	0 0.00	4 1.33

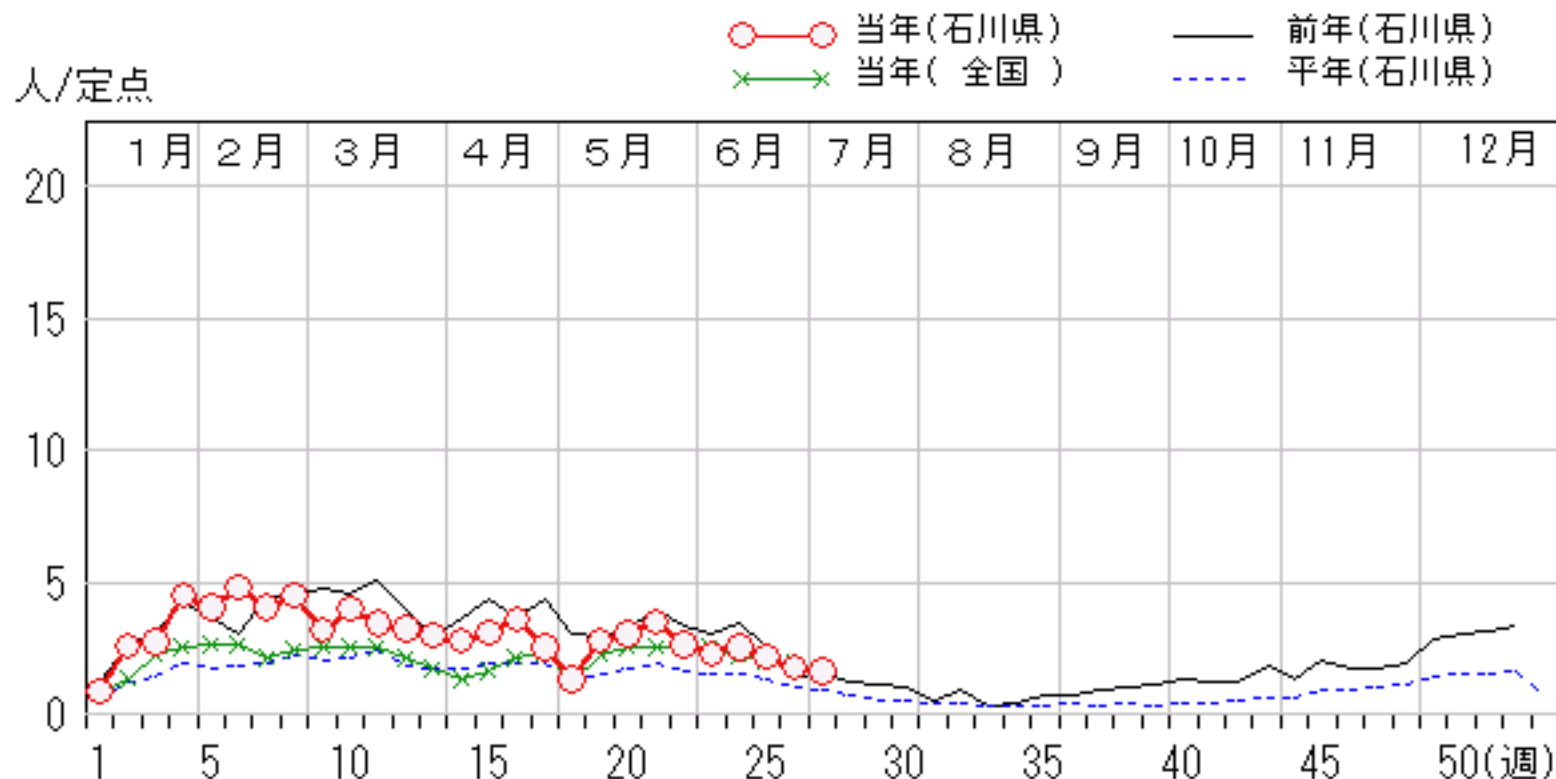
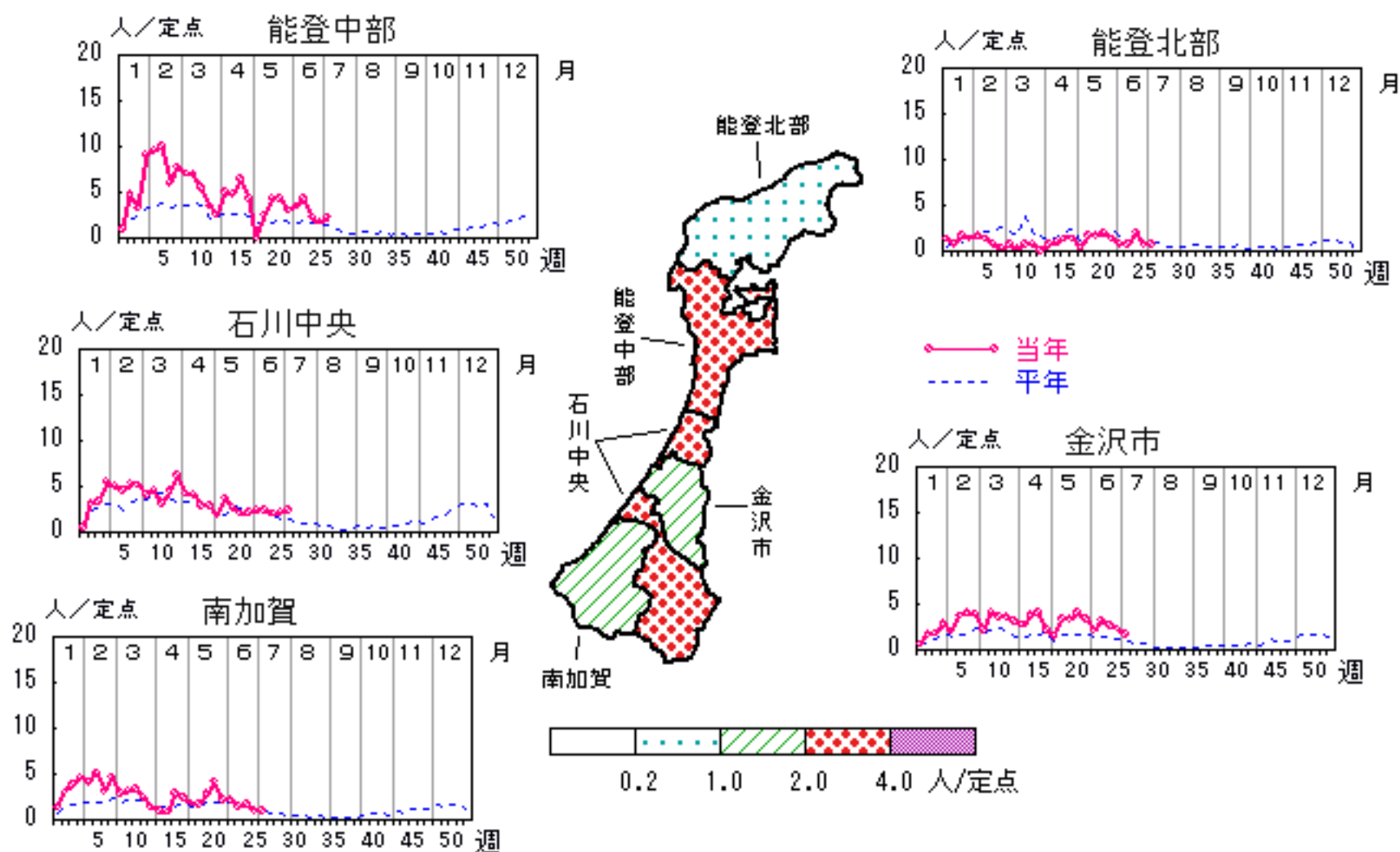


A群溶血性レンサ球菌咽頭炎

2007年23週～27週

上段:定点からの患者報告数
下段:定点あたりの患者数

	23週	24週	25週	26週	27週
石川県	66 2.28	74 2.55	63 2.17	51 1.76	47 1.62
金沢市	22 2.20	32 3.20	26 2.60	23 2.30	16 1.60
南加賀	13 2.17	9 1.50	10 1.67	6 1.00	6 1.00
石川中央	15 2.50	14 2.33	12 2.00	13 2.17	14 2.33
能登中部	14 3.50	17 4.25	9 2.25	7 1.75	9 2.25
能登北部	2 0.67	2 0.67	6 2.00	2 0.67	2 0.67

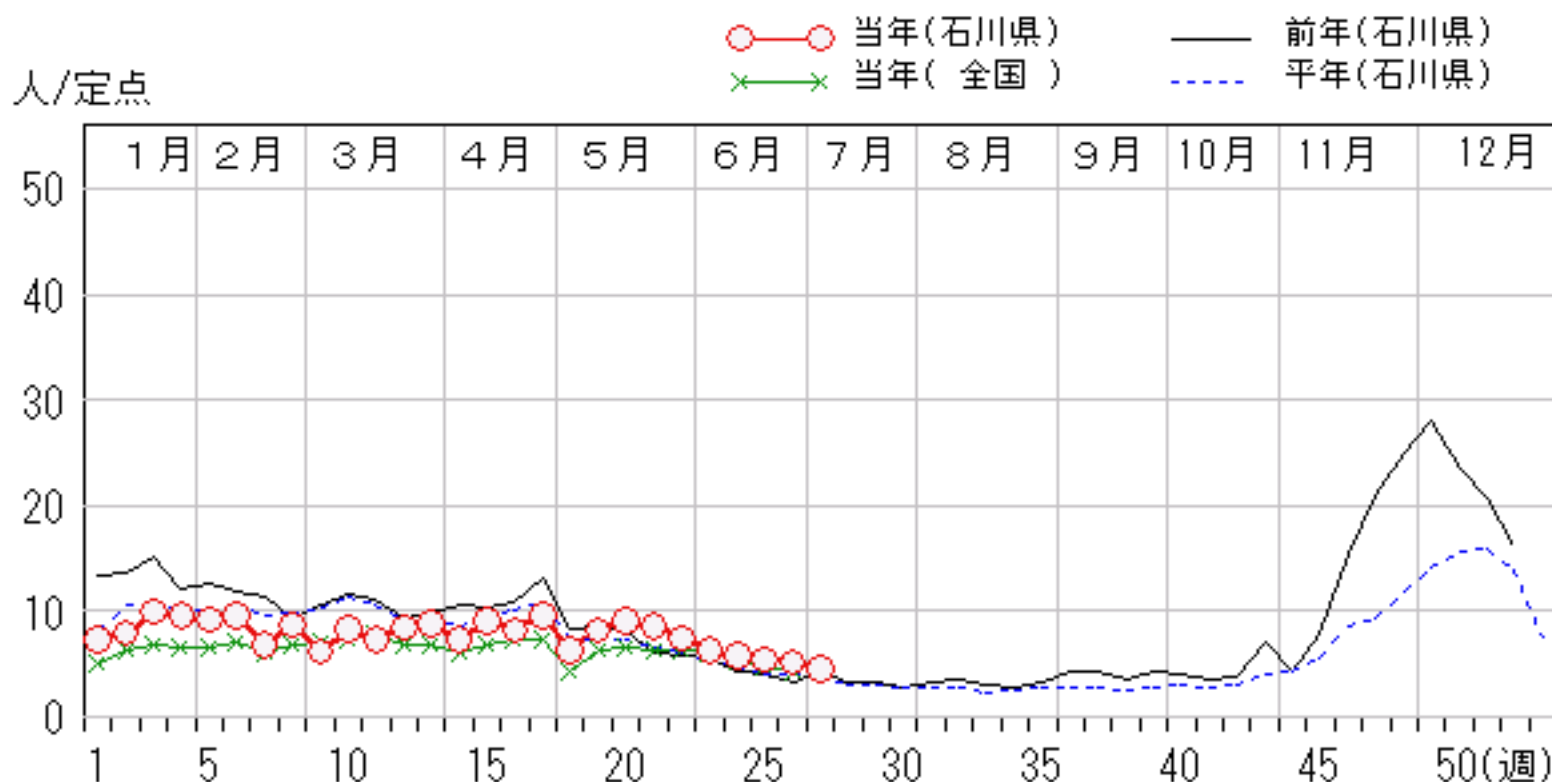
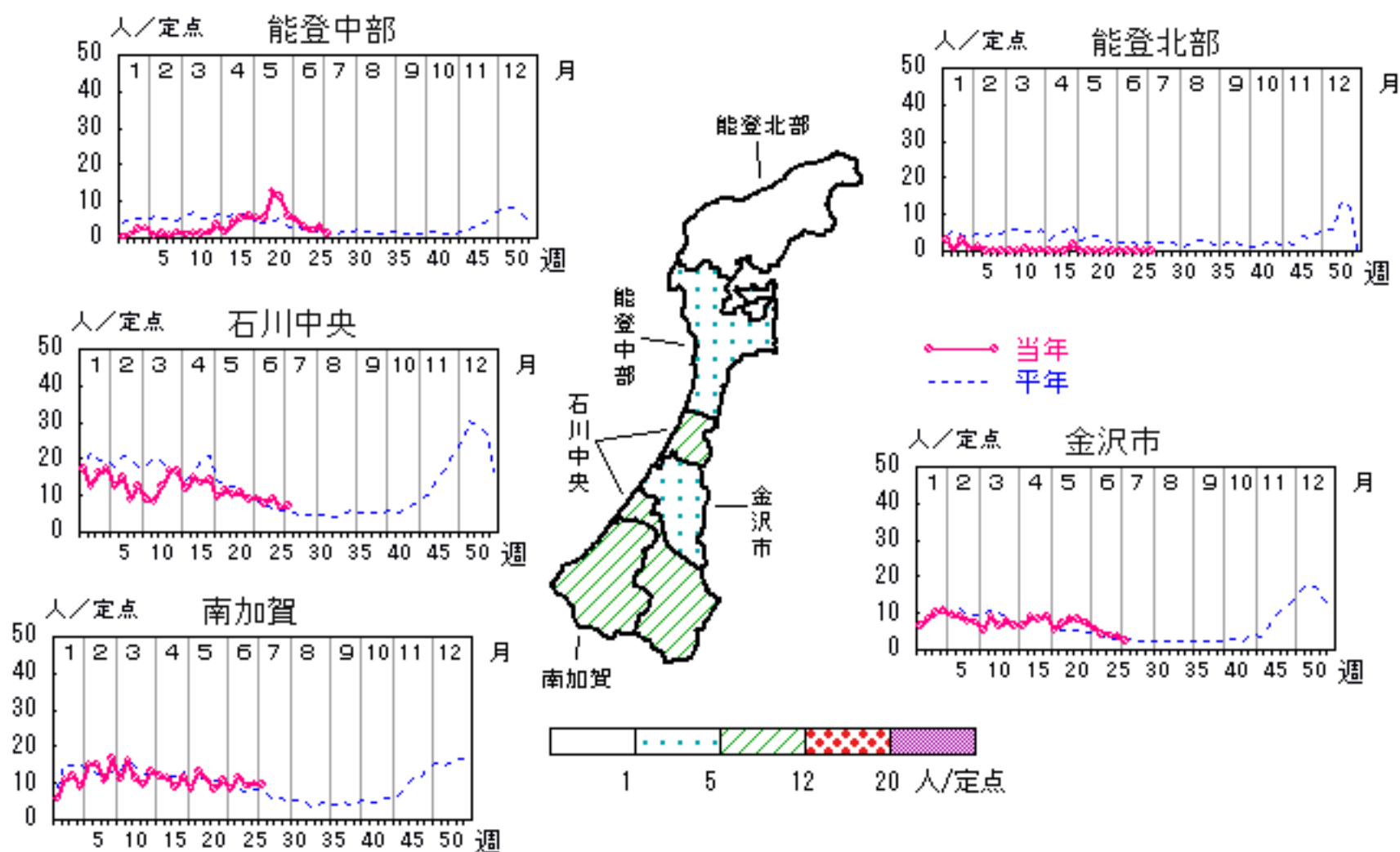


感染性胃腸炎

2007年23週～27週

上段: 定点からの患者報告数
下段: 定点あたりの患者数

	23週	24週	25週	26週	27週
石川県	182 6.28	170 5.86	158 5.45	151 5.21	130 4.48
金沢市	57 5.70	40 4.00	39 3.90	38 3.80	24 2.40
南加賀	49 8.17	70 11.67	55 9.17	59 9.83	58 9.67
石川中央	56 9.33	47 7.83	56 9.33	41 6.83	43 7.17
能登中部	20 5.00	13 3.25	8 2.00	13 3.25	5 1.25
能登北部	0 0.00	0 0.00	0 0.00	0 0.00	0 0.00

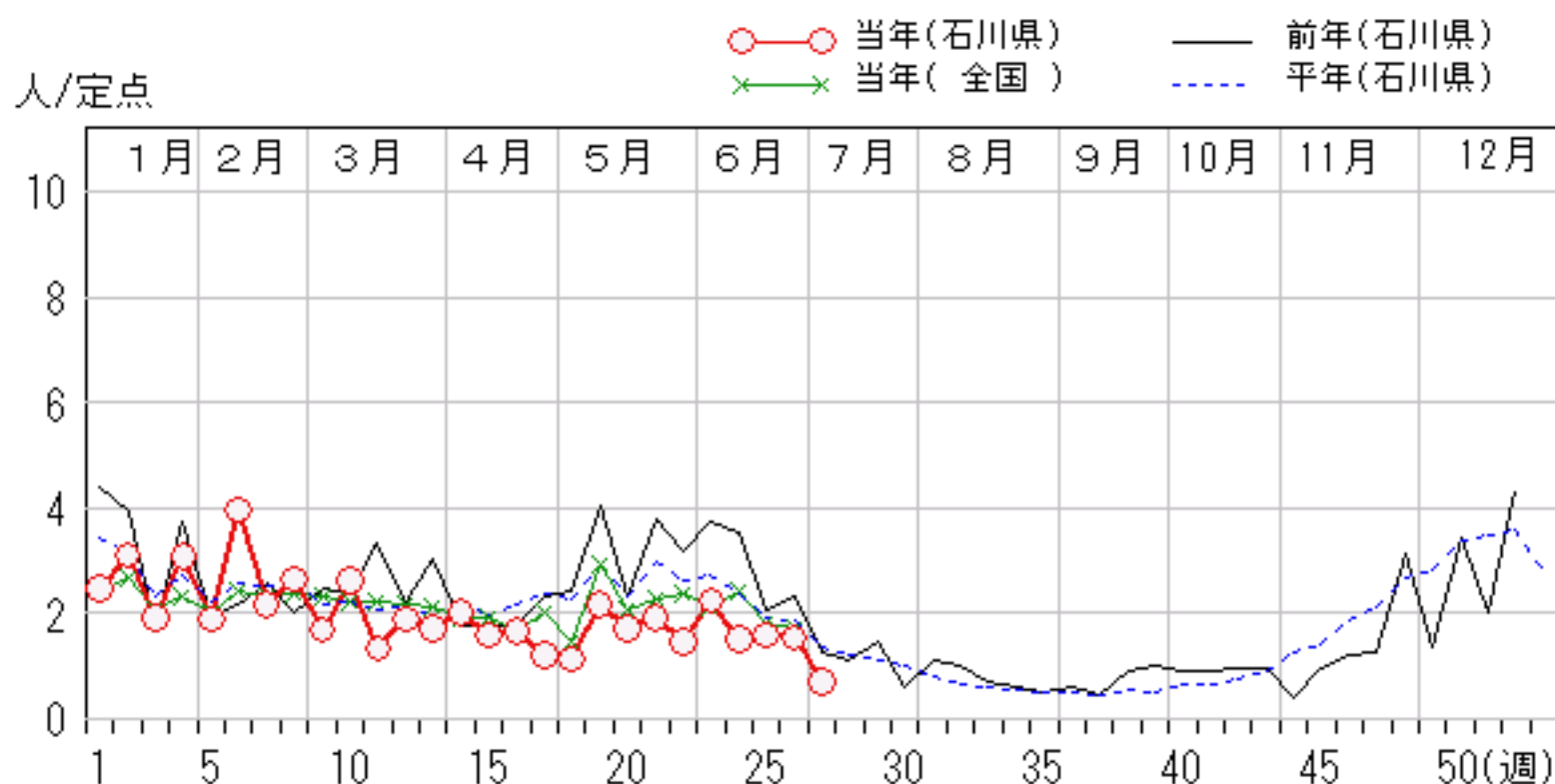
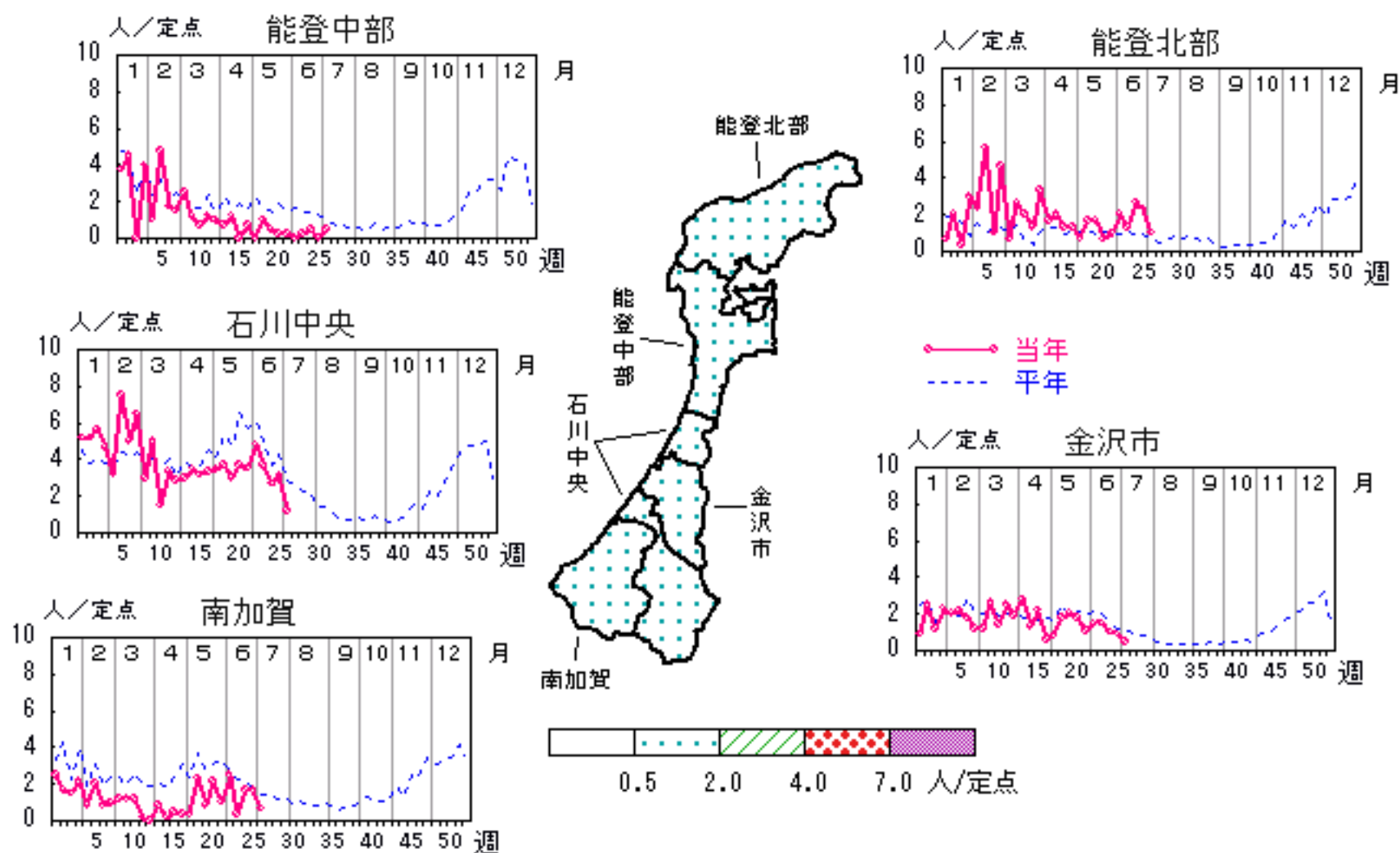


水痘

2007年23週～27週

上段:定点からの患者報告数
下段:定点あたりの患者数

	23週	24週	25週	26週	27週
石川県	65 2.24	44 1.52	46 1.59	45 1.55	21 0.72
金沢市	15 1.50	15 1.50	10 1.00	9 0.90	5 0.50
南加賀	15 2.50	2 0.33	10 1.67	10 1.67	4 0.67
石川中央	29 4.83	22 3.67	16 2.67	19 3.17	7 1.17
能登中部	0 0.00	1 0.25	2 0.50	0 0.00	2 0.50
能登北部	6 2.00	4 1.33	8 2.67	7 2.33	3 1.00

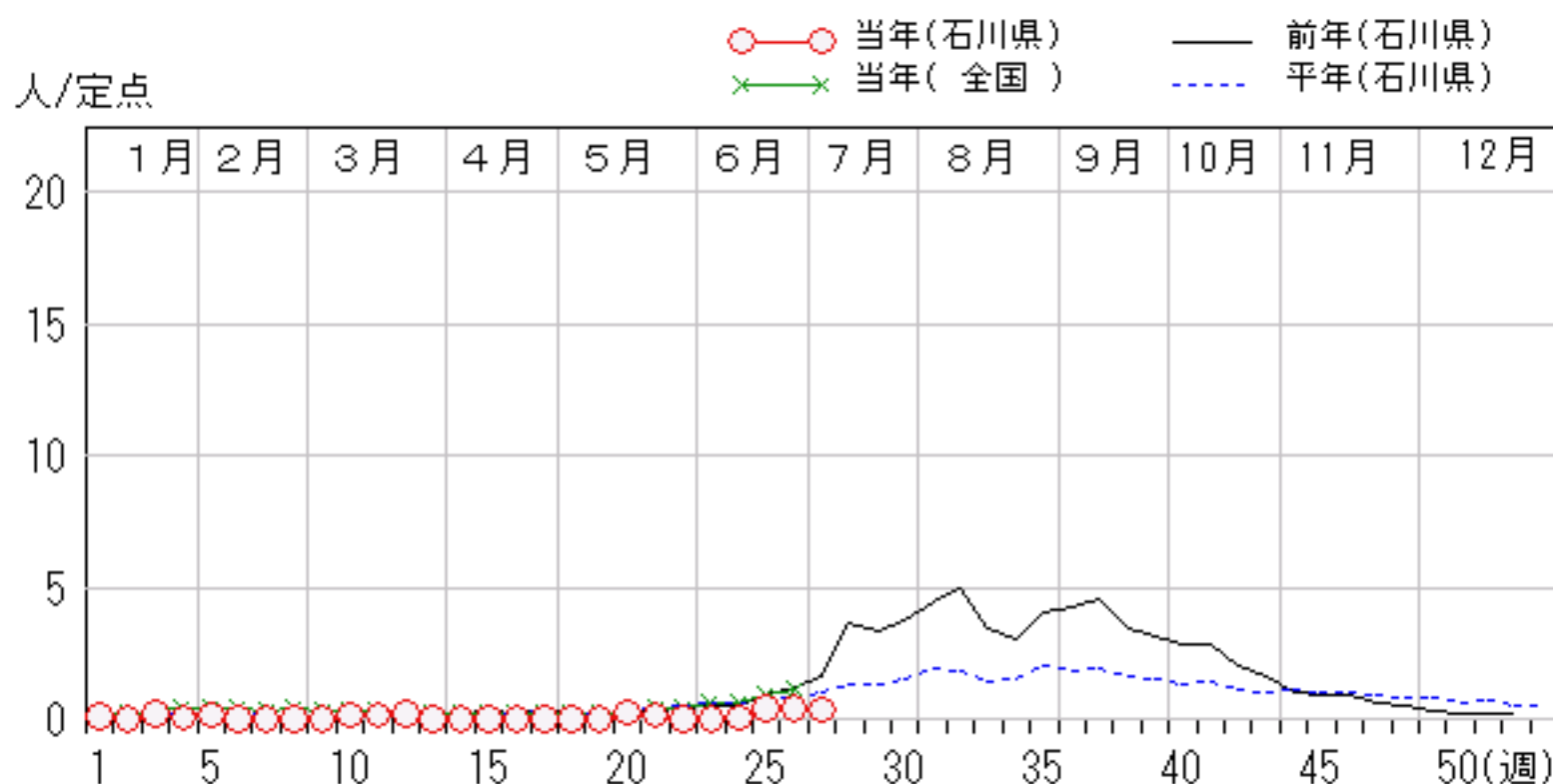
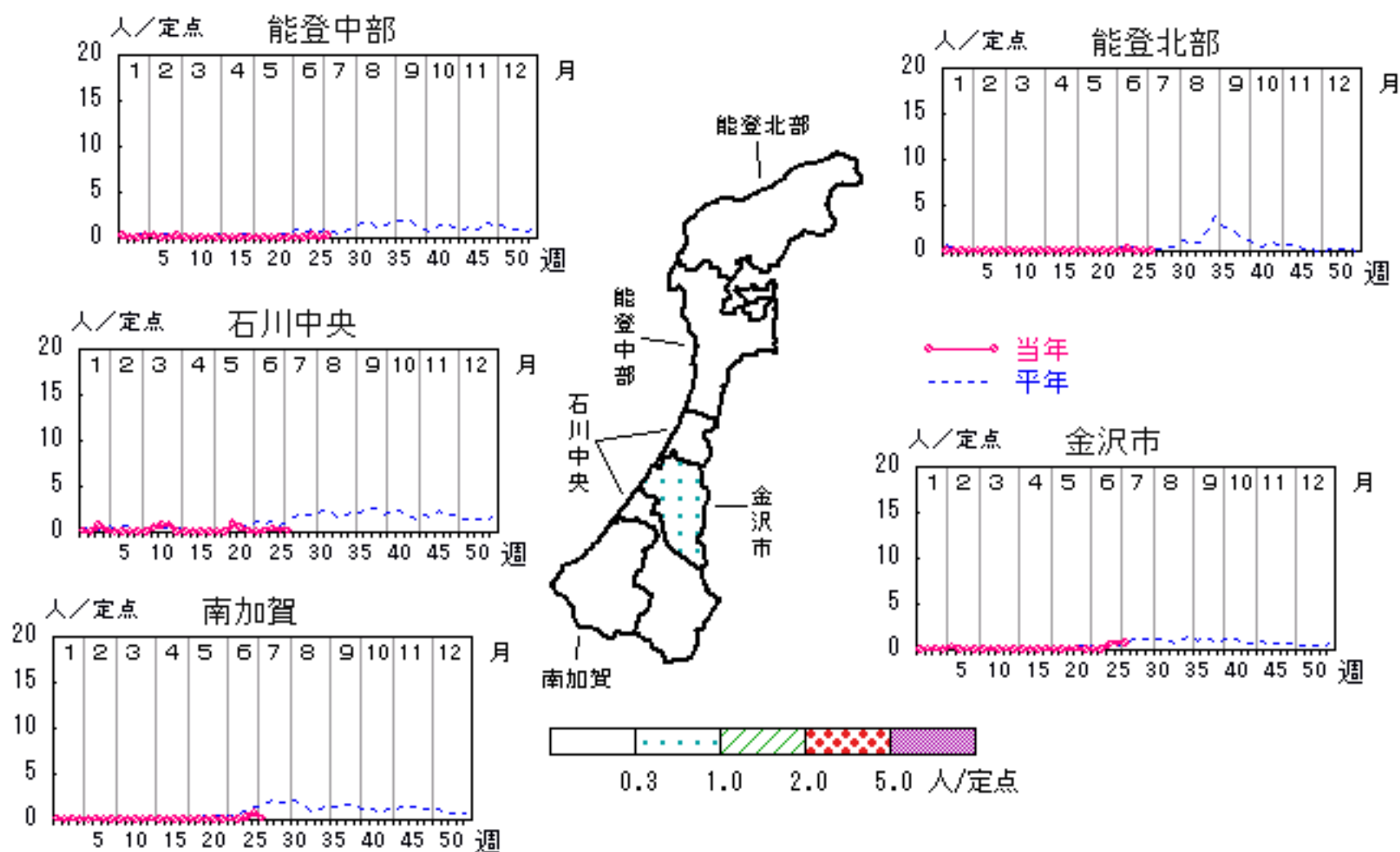


手足口病

2007年23週～27週

上段:定点からの患者報告数
下段:定点あたりの患者数

	23週	24週	25週	26週	27週
石川県	1 0.03	2 0.07	11 0.38	12 0.41	10 0.34
金沢市	0 0.00	0 0.00	6 0.60	6 0.60	7 0.70
南加賀	1 0.17	0 0.00	2 0.33	5 0.83	1 0.17
石川中央	0 0.00	1 0.17	2 0.33	1 0.17	1 0.17
能登中部	0 0.00	0 0.00	1 0.25	0 0.00	1 0.25
能登北部	0 0.00	1 0.33	0 0.00	0 0.00	0 0.00

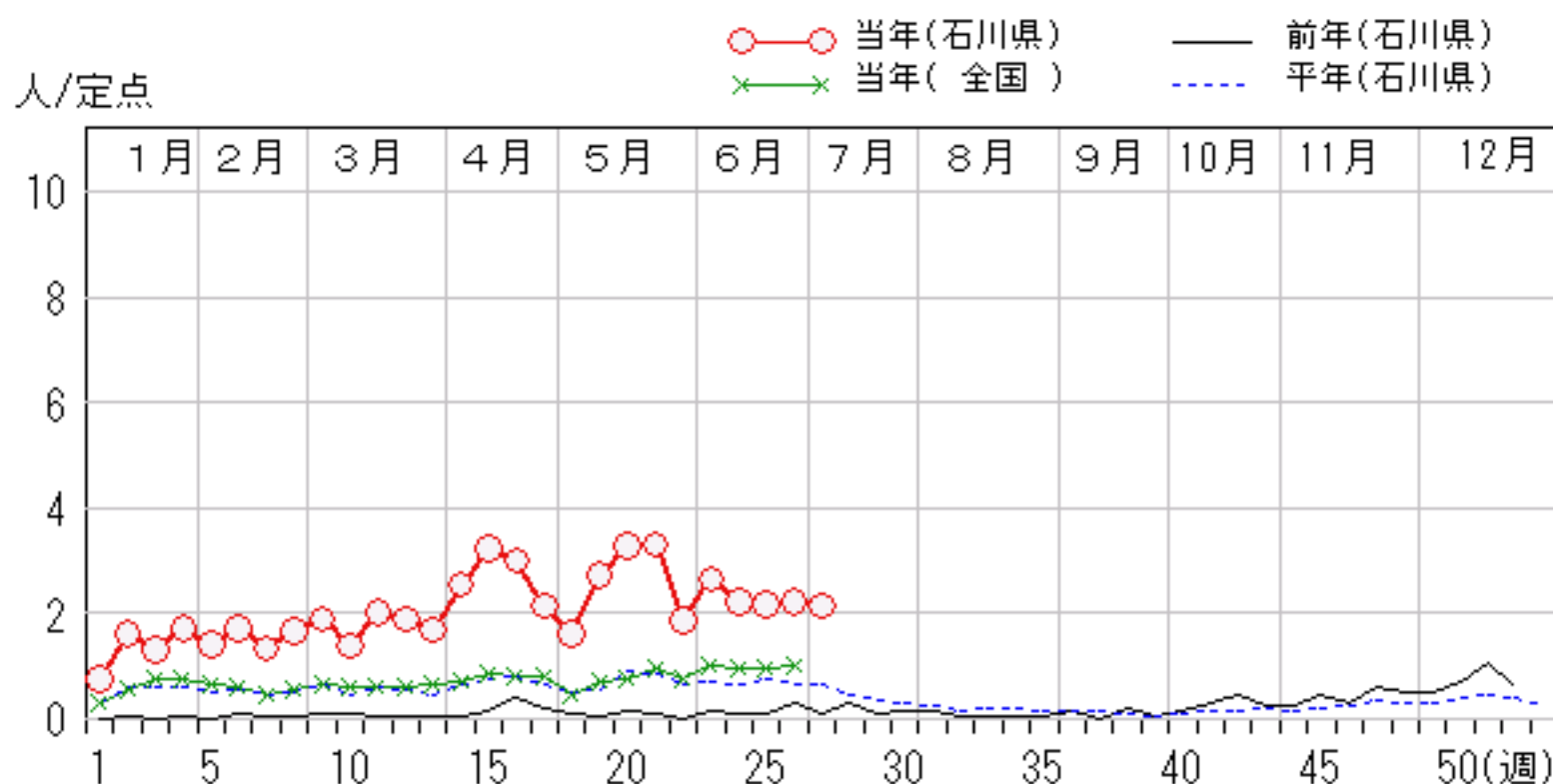
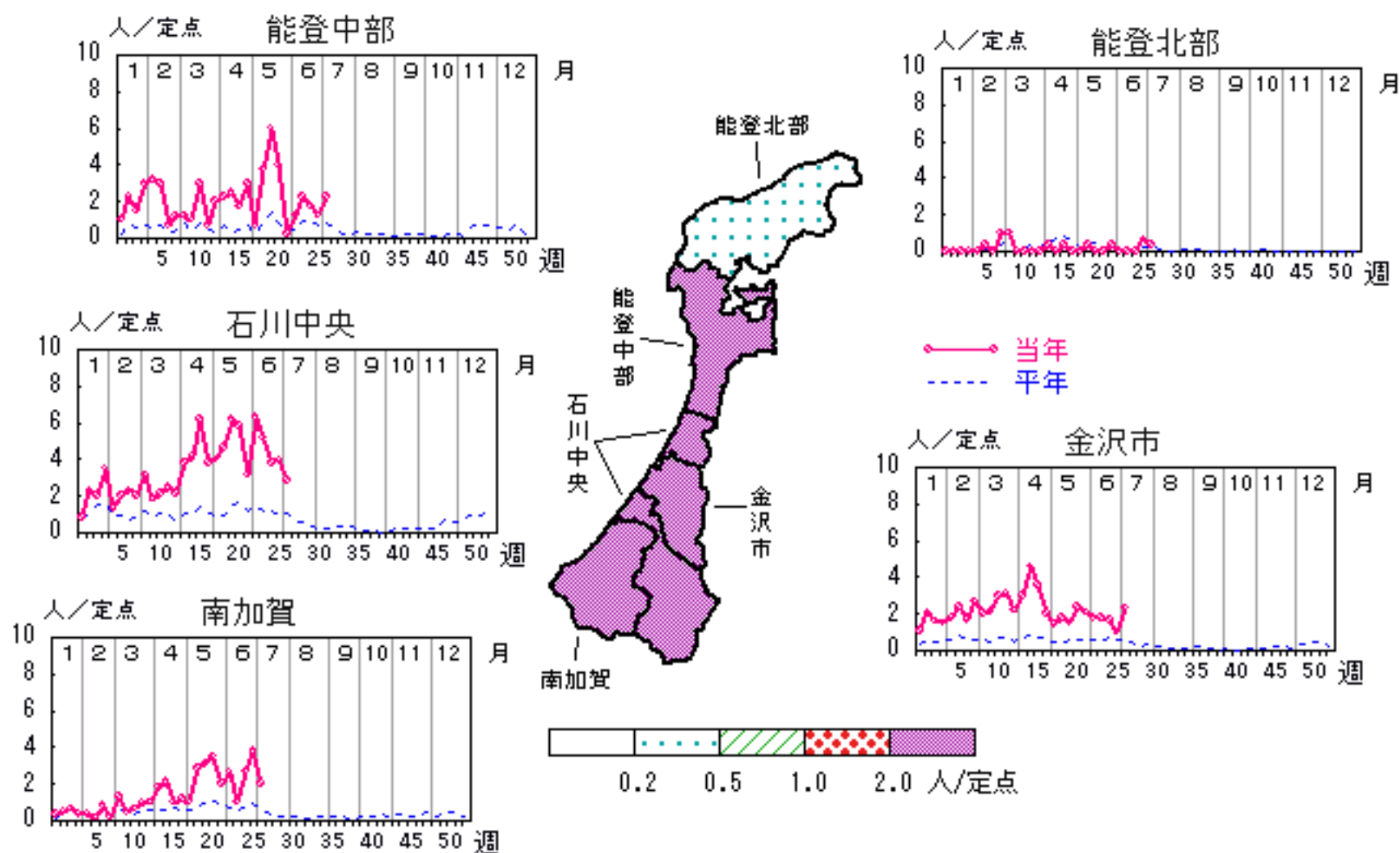


伝染性紅斑

2007年23週～27週

上段：定点からの患者報告数
下段：定点あたりの患者数

	23週	24週	25週	26週	27週
石川県	77 2.66	64 2.21	63 2.17	64 2.21	62 2.14
金沢市	18 1.80	18 1.80	17 1.70	10 1.00	23 2.30
南加賀	16 2.67	6 1.00	16 2.67	23 3.83	12 2.00
石川中央	38 6.33	31 5.17	23 3.83	24 4.00	17 2.83
能登中部	5 1.25	9 2.25	7 1.75	5 1.25	9 2.25
能登北部	0 0.00	0 0.00	0 0.00	2 0.67	1 0.33

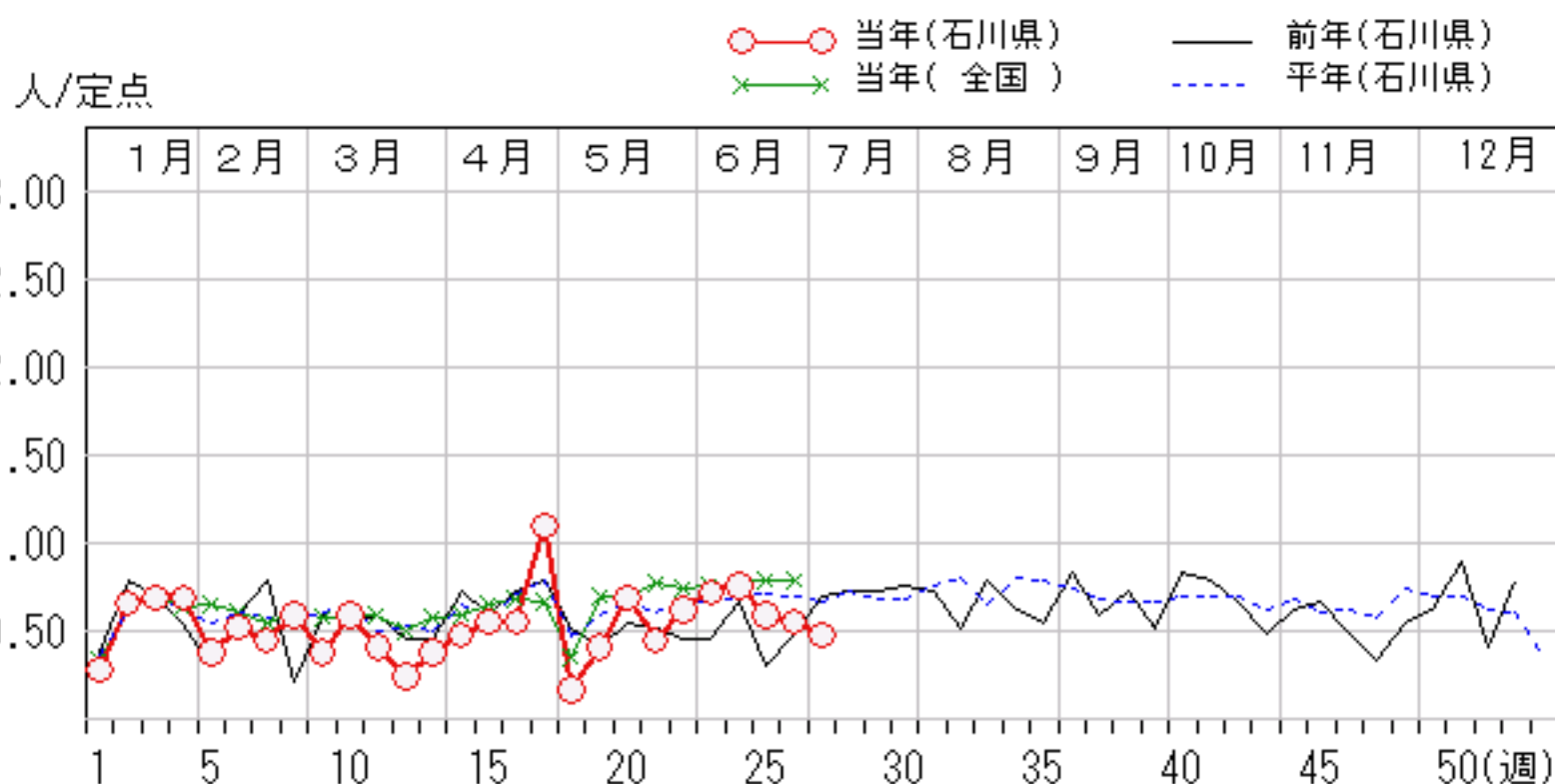
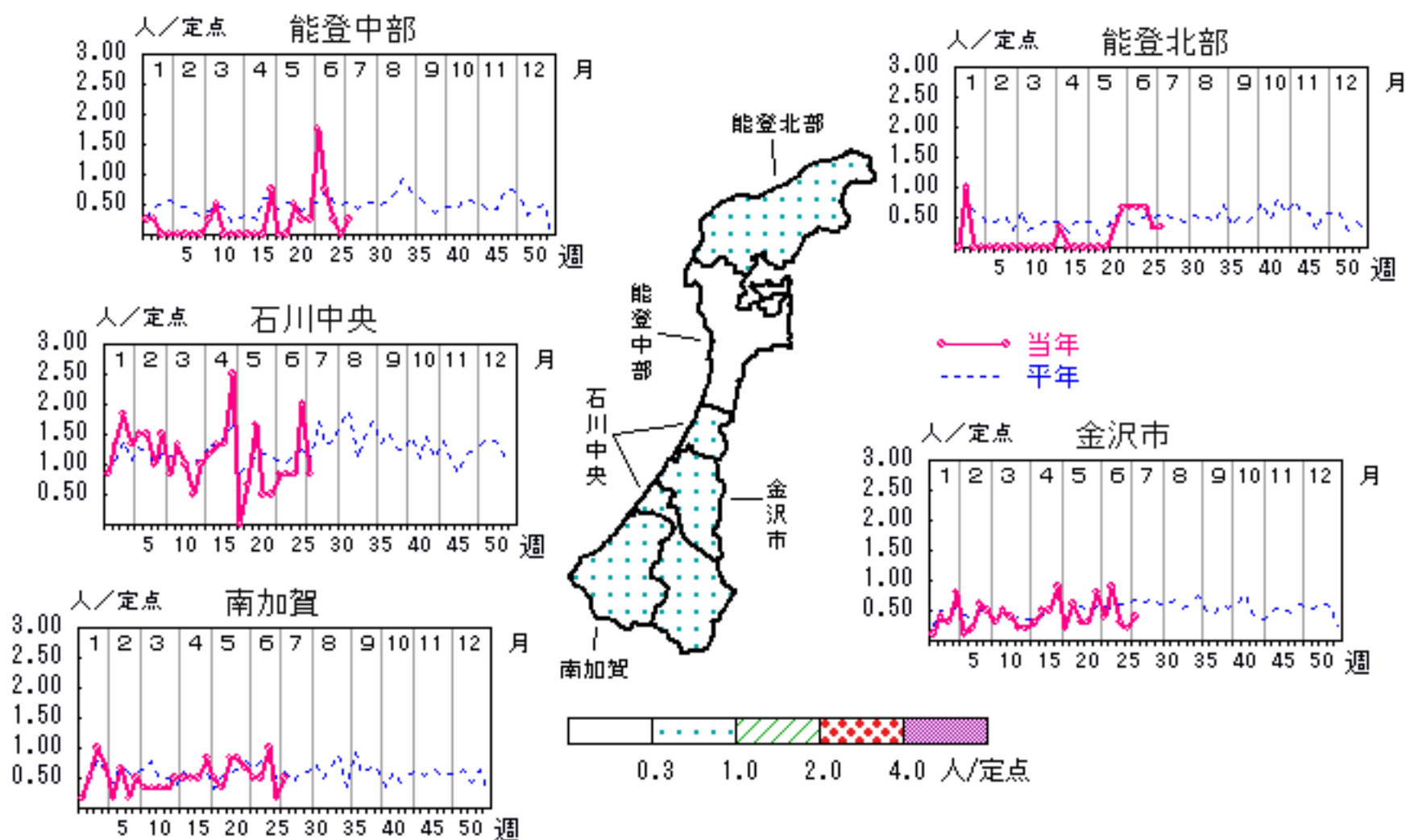


突発性発疹

2007年23週～27週

上段:定点からの患者報告数
下段:定点あたりの患者数

	23週	24週	25週	26週	27週
石川県	21 0.72	22 0.76	17 0.59	16 0.55	14 0.48
金沢市	4 0.40	9 0.90	3 0.30	2 0.20	4 0.40
南加賀	3 0.50	3 0.50	6 1.00	1 0.17	3 0.50
石川中央	5 0.83	5 0.83	5 0.83	12 2.00	5 0.83
能登中部	7 1.75	3 0.75	1 0.25	0 0.00	1 0.25
能登北部	2 0.67	2 0.67	2 0.67	1 0.33	1 0.33

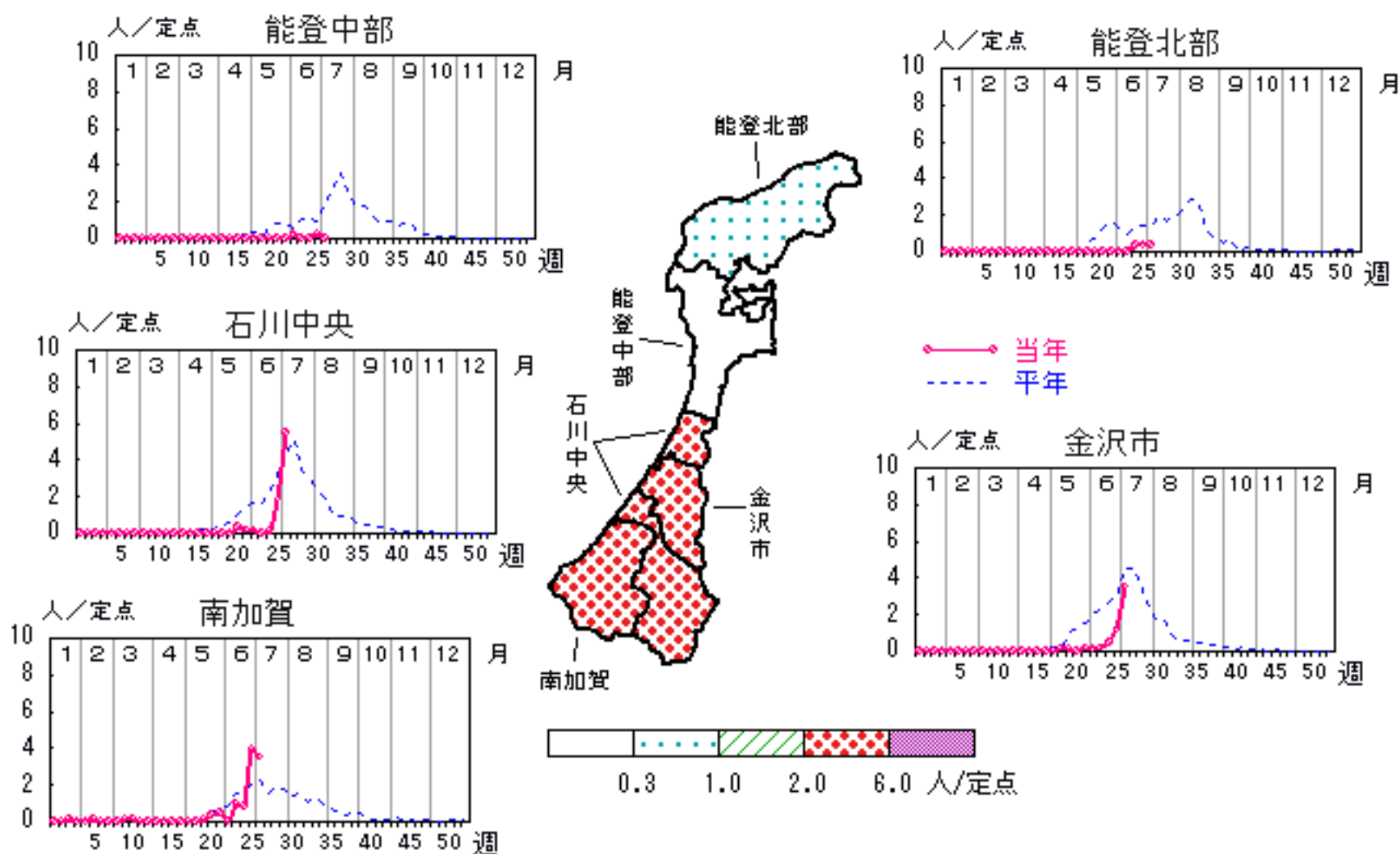


ヘルパンギーナ

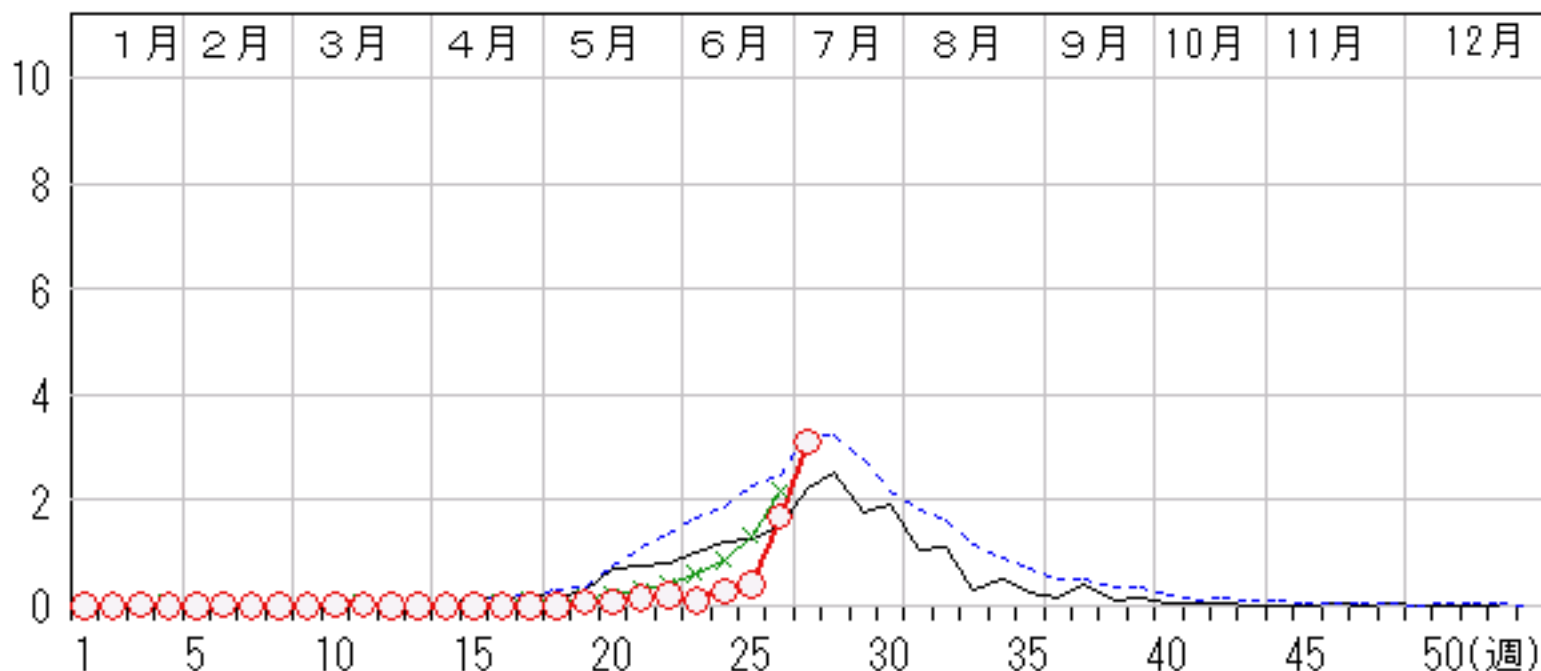
2007年23週～27週

上段: 定点からの患者報告数
下段: 定点あたりの患者数

	23週	24週	25週	26週	27週
石川県	3 0.10	8 0.28	12 0.41	49 1.69	90 3.10
金沢市	1 0.10	2 0.20	5 0.50	12 1.20	35 3.50
南加賀	0 0.00	6 1.00	5 0.83	24 4.00	21 3.50
石川中央	1 0.17	0 0.00	1 0.17	11 1.83	33 5.50
能登中部	1 0.25	0 0.00	0 0.00	1 0.25	0 0.00
能登北部	0 0.00	0 0.00	1 0.33	1 0.33	1 0.33



人/定点
 ○ 当年(石川県) — 前年(石川県)
 × 当年(全国) - - - 平年(石川県)

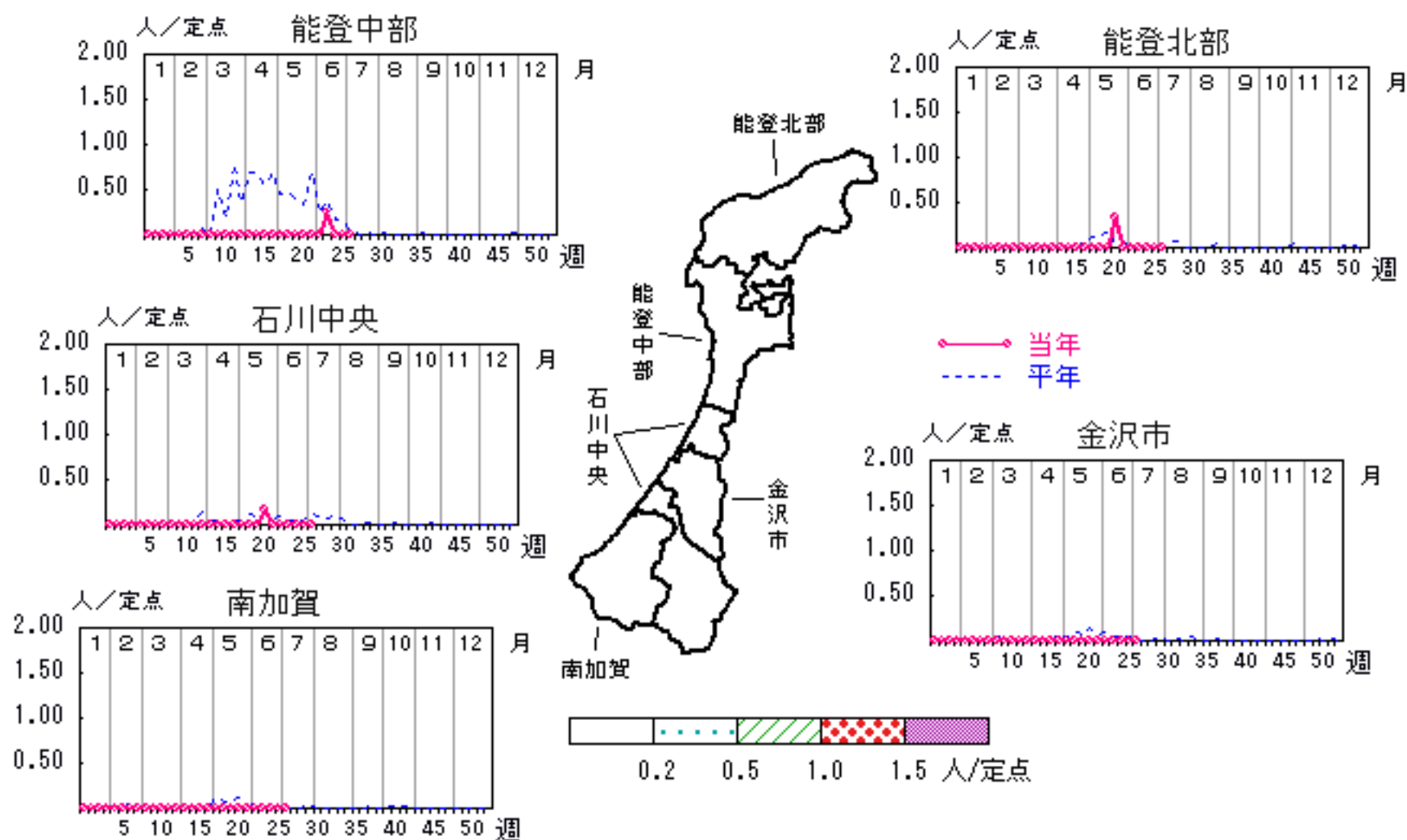


麻疹

2007年23週～27週

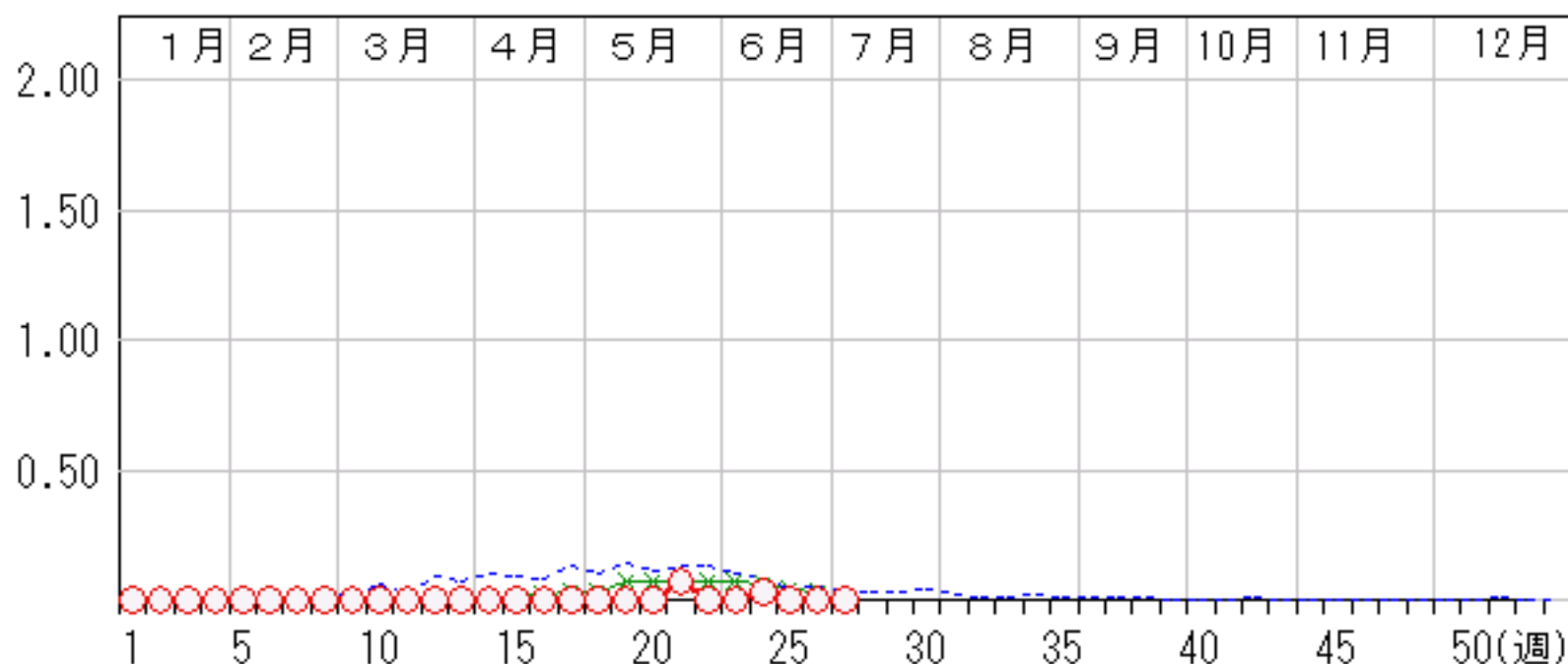
上段:定点からの患者報告数
下段:定点あたりの患者数

	23週	24週	25週	26週	27週
石川県	0 0.00	1 0.03	0 0.00	0 0.00	0 0.00
金沢市	0 0.00	0 0.00	0 0.00	0 0.00	0 0.00
南加賀	0 0.00	0 0.00	0 0.00	0 0.00	0 0.00
石川中央	0 0.00	0 0.00	0 0.00	0 0.00	0 0.00
能登中部	0 0.00	1 0.25	0 0.00	0 0.00	0 0.00
能登北部	0 0.00	0 0.00	0 0.00	0 0.00	0 0.00



人/定点

○ 当年(石川県) — 前年(石川県)
 × 当年(全国) - - - 平年(石川県)

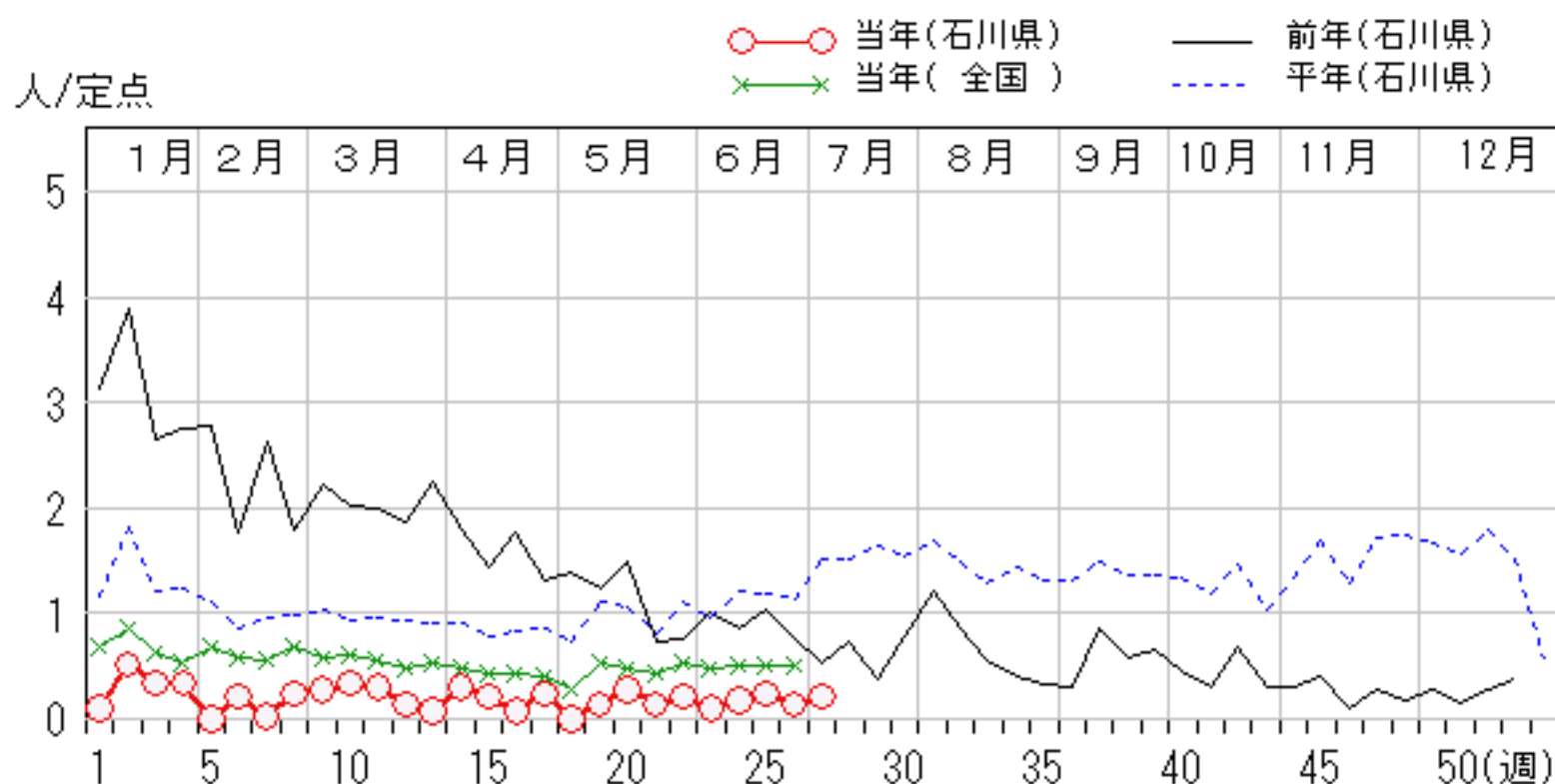
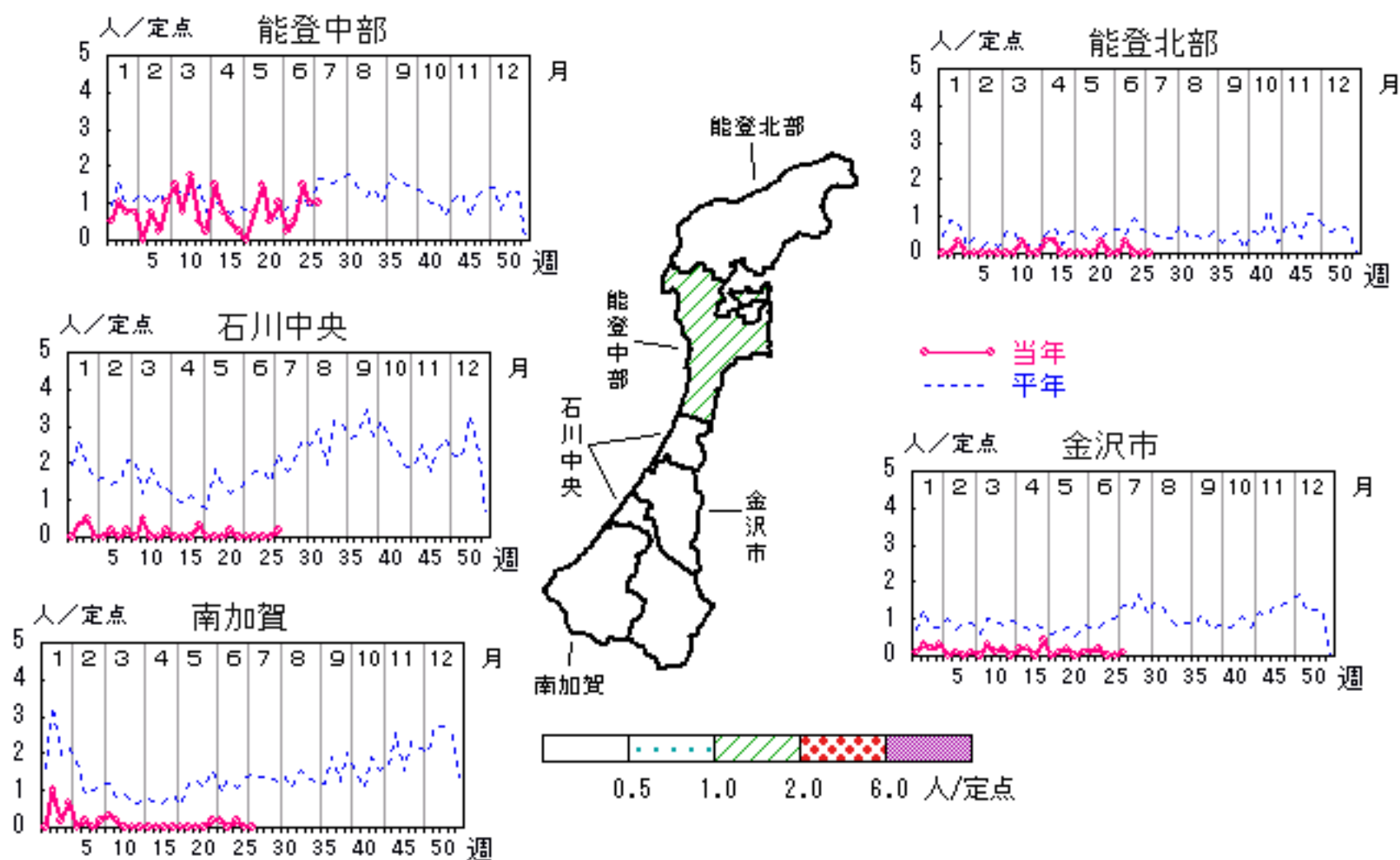


流行性耳下腺炎

2007年23週～27週

上段: 定点からの患者報告数
下段: 定点あたりの患者数

	23週	24週	25週	26週	27週
石川県	3 0.10	5 0.17	7 0.24	4 0.14	6 0.21
金沢市	1 0.10	2 0.20	0 0.00	0 0.00	1 0.10
南加賀	1 0.17	0 0.00	1 0.17	0 0.00	0 0.00
石川中央	0 0.00	0 0.00	0 0.00	0 0.00	1 0.17
能登中部	1 0.25	2 0.50	6 1.50	4 1.00	4 1.00
能登北部	0 0.00	1 0.33	0 0.00	0 0.00	0 0.00

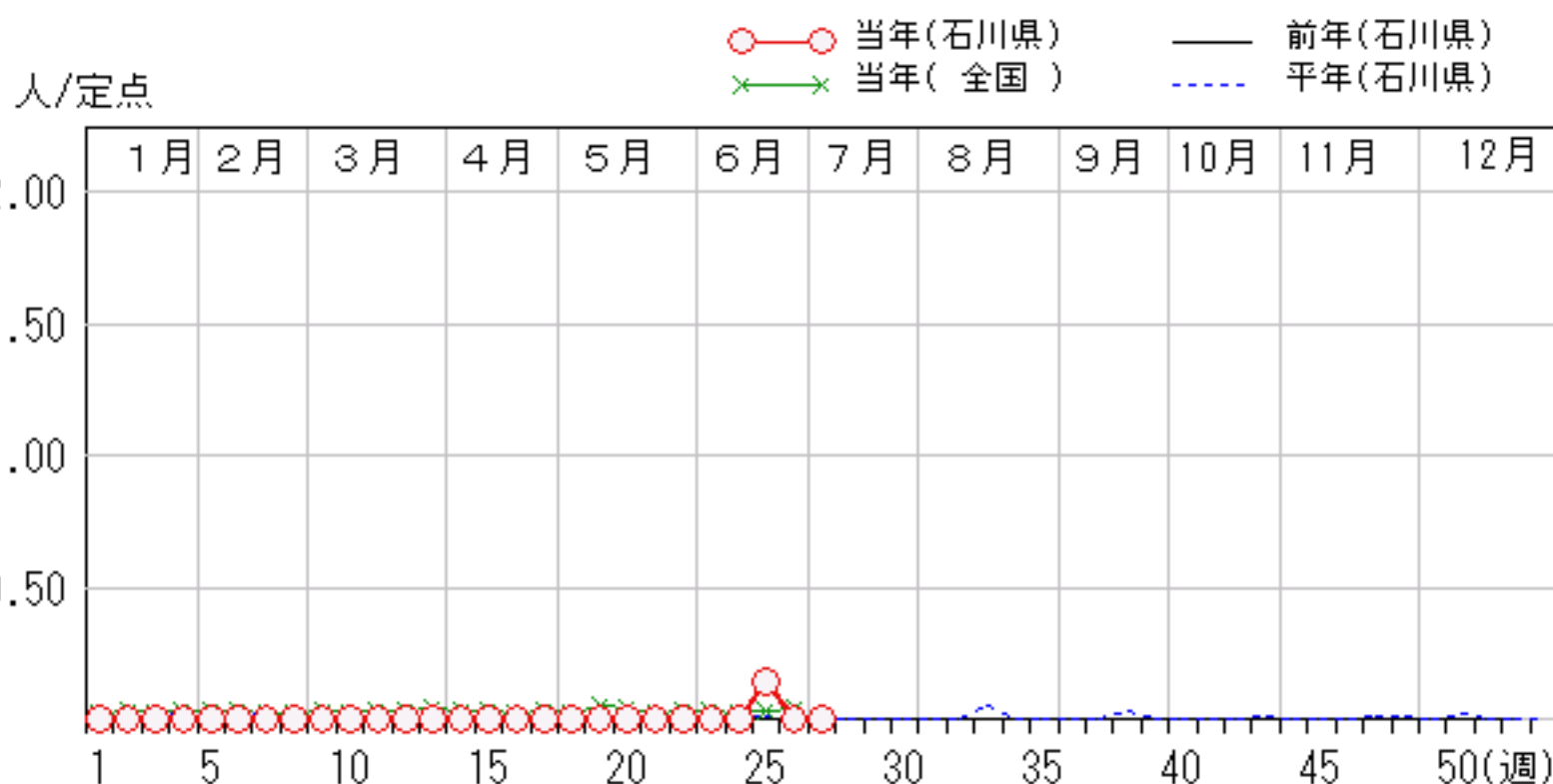
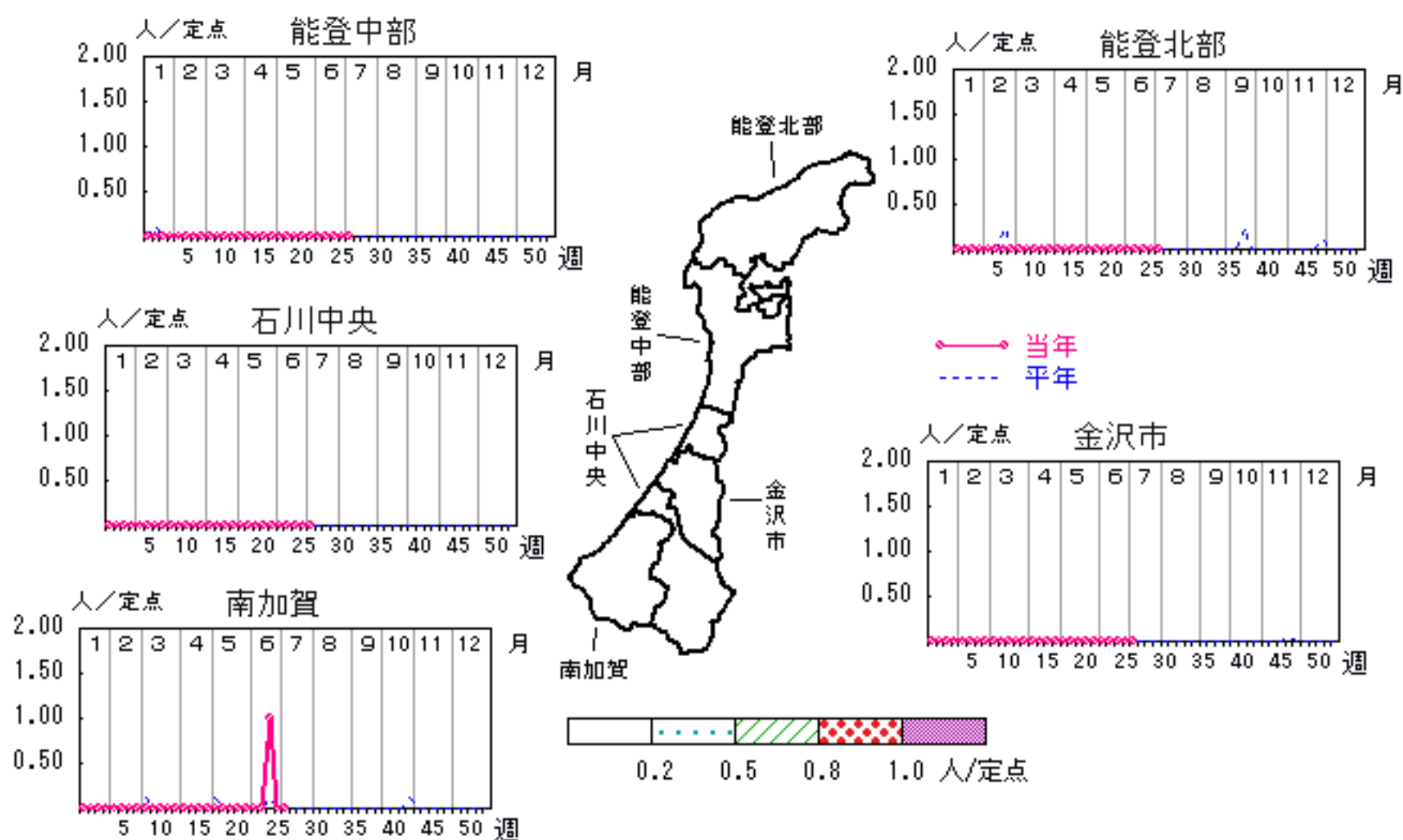


急性出血性結膜炎

2007年23週～27週

上段: 定点からの患者報告数
下段: 定点あたりの患者数

	23週	24週	25週	26週	27週
石川県	0 0.00	0 0.00	1 0.14	0 0.00	0 0.00
金沢市	0 0.00	0 0.00	0 0.00	0 0.00	0 0.00
南加賀	0 0.00	0 0.00	1 1.00	0 0.00	0 0.00
石川中央	0 0.00	0 0.00	0 0.00	0 0.00	0 0.00
能登中部	0 0.00	0 0.00	0 0.00	0 0.00	0 0.00
能登北部	0 0.00	0 0.00	0 0.00	0 0.00	0 0.00

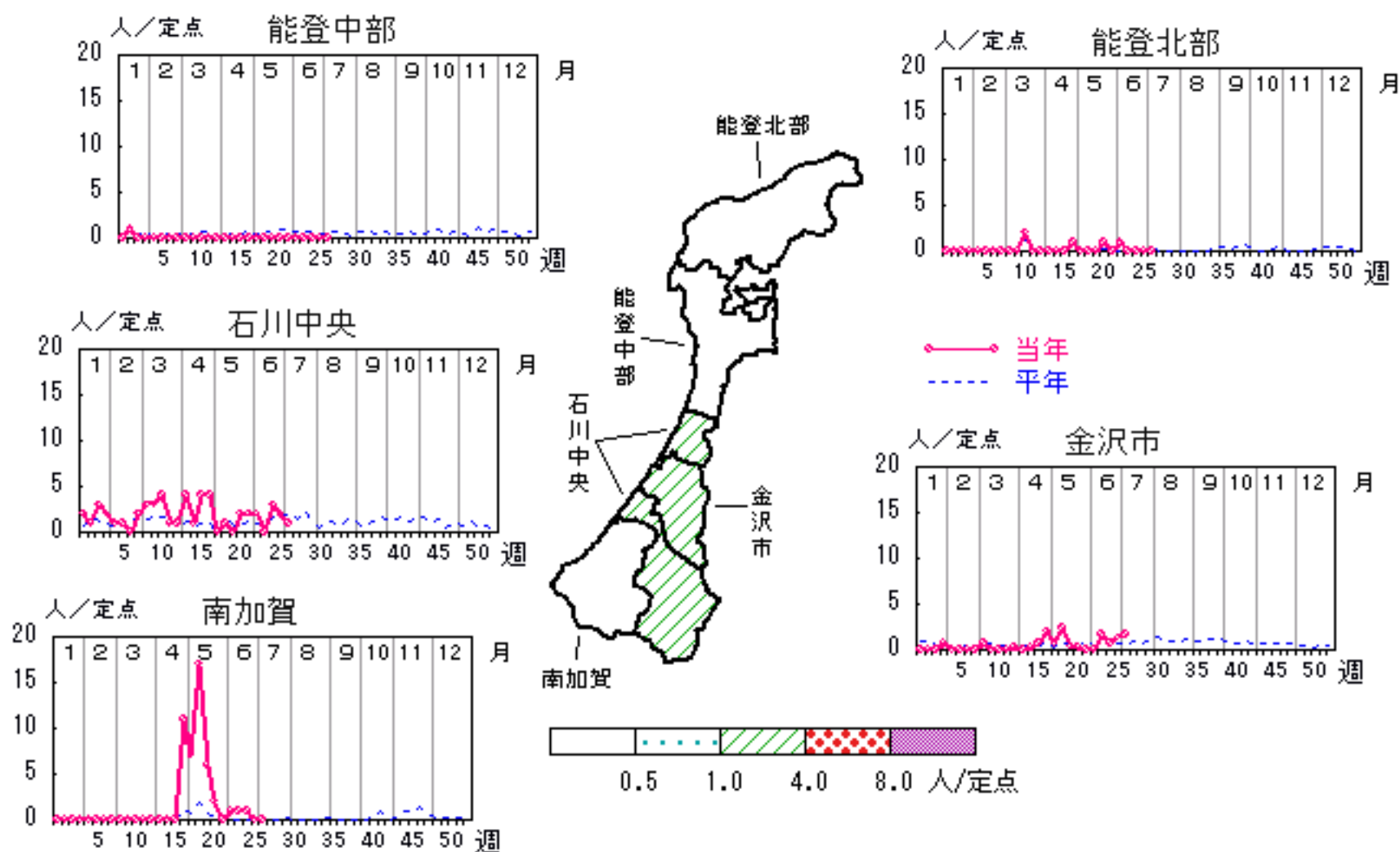


流行性角結膜炎

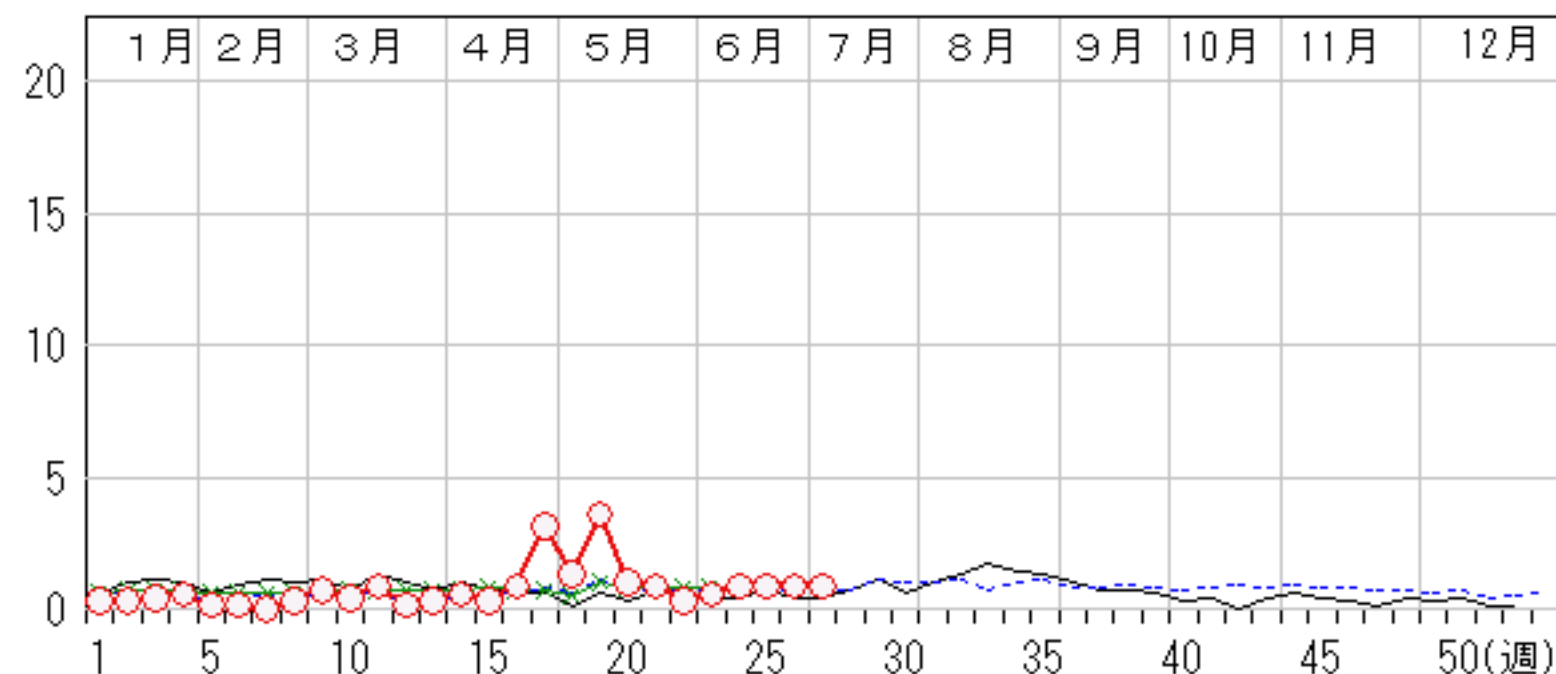
2007年23週～27週

上段:定点からの患者報告数
下段:定点あたりの患者数

	23週	24週	25週	26週	27週
石川県	4 0.57	6 0.86	6 0.86	6 0.86	6 0.86
金沢市	0 0.00	5 1.67	2 0.67	4 1.33	5 1.67
南加賀	1 1.00	1 1.00	1 1.00	0 0.00	0 0.00
石川中央	2 2.00	0 0.00	3 3.00	2 2.00	1 1.00
能登中部	0 0.00	0 0.00	0 0.00	0 0.00	0 0.00
能登北部	1 1.00	0 0.00	0 0.00	0 0.00	0 0.00



人/定点

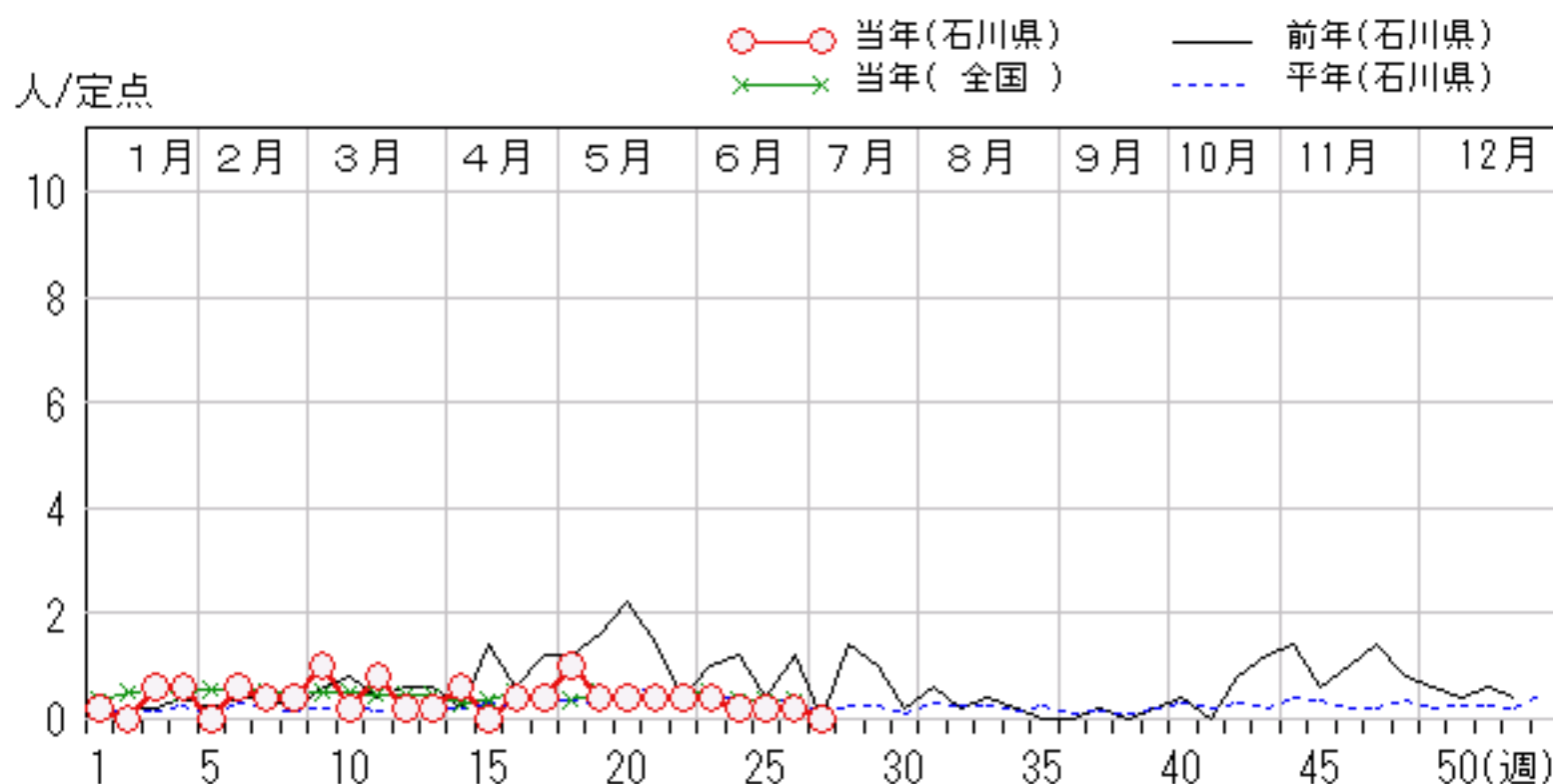
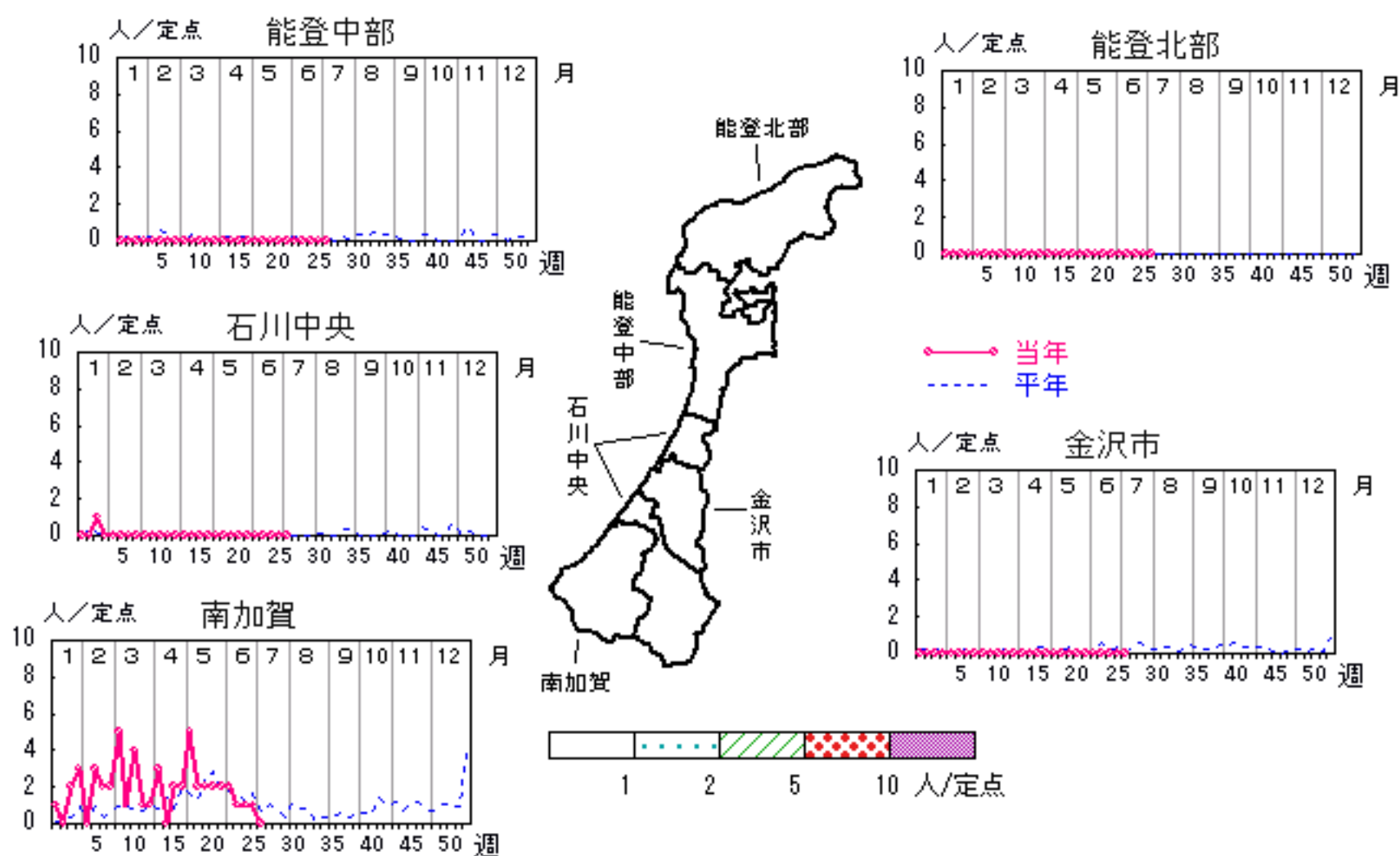


マイコプラズマ肺炎

2007年23週～27週

上段: 定点からの患者報告数
下段: 定点あたりの患者数

	23 週	24 週	25 週	26 週	27 週
石川県	2 0.40	1 0.20	1 0.20	1 0.20	0 0.00
金沢市	0 0.00	0 0.00	0 0.00	0 0.00	0 0.00
南加賀	2 2.00	1 1.00	1 1.00	1 1.00	0 0.00
石川中央	0 0.00	0 0.00	0 0.00	0 0.00	0 0.00
能登中部	0 0.00	0 0.00	0 0.00	0 0.00	0 0.00
能登北部	0 0.00	0 0.00	0 0.00	0 0.00	0 0.00

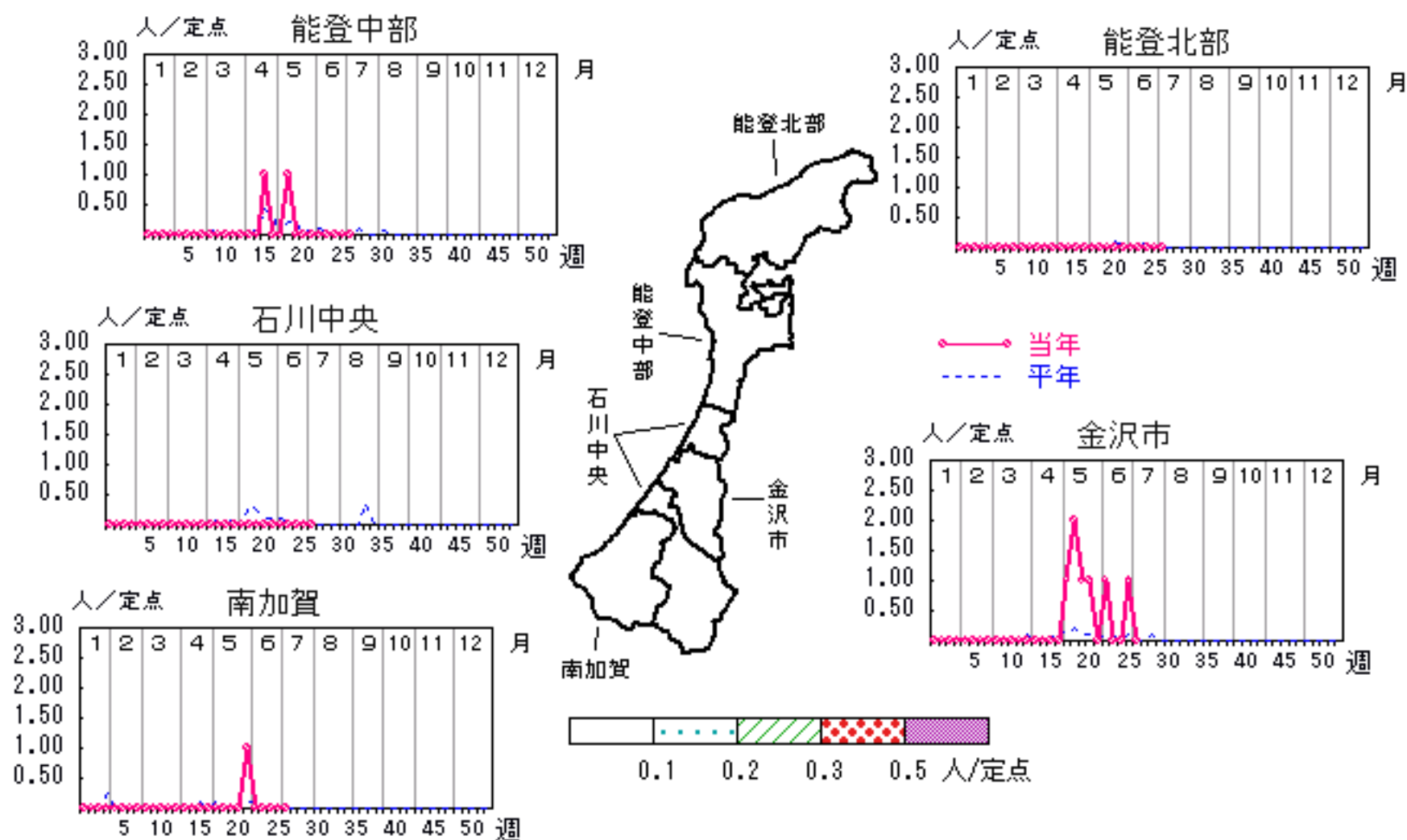


成人麻疹

2007年23週～27週

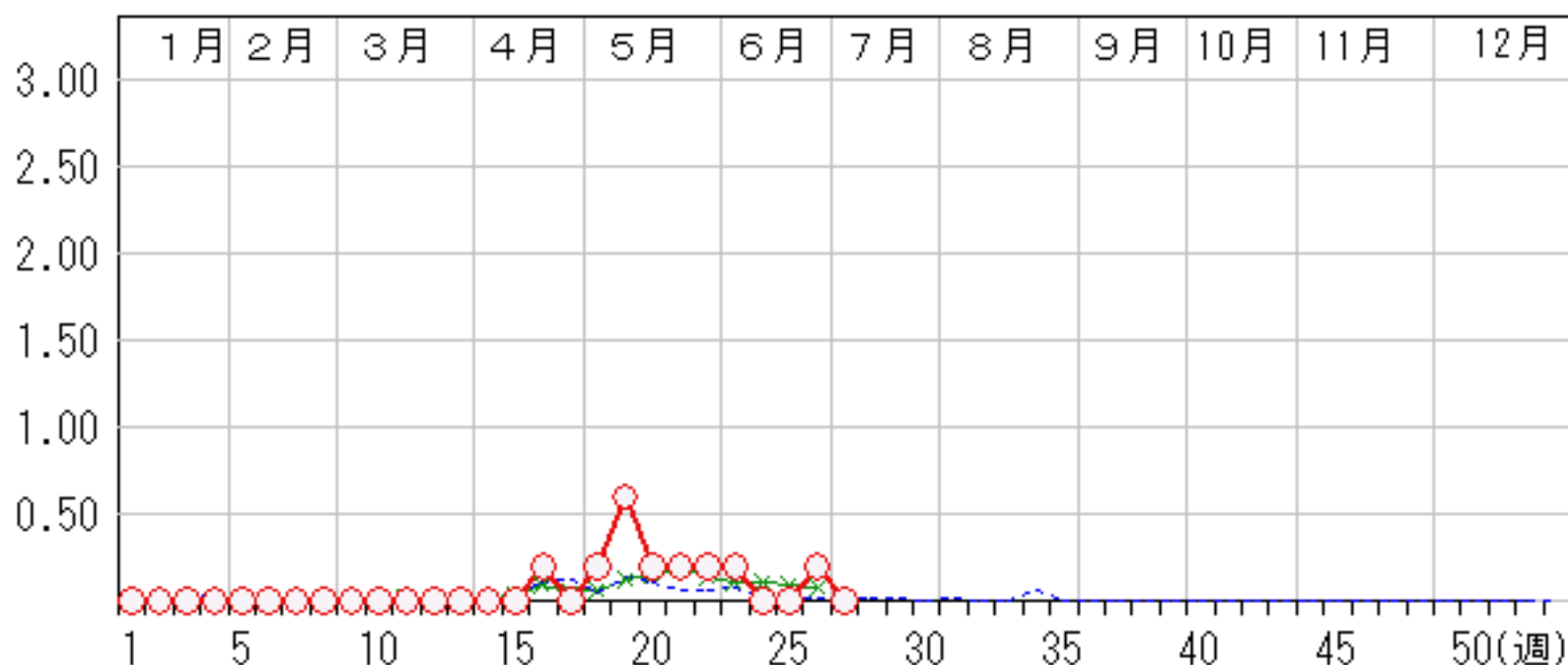
上段: 定点からの患者報告数
下段: 定点あたりの患者数

	23週	24週	25週	26週	27週
石川県	1 0.20	0 0.00	0 0.00	1 0.20	0 0.00
金沢市	1 1.00	0 0.00	0 0.00	1 1.00	0 0.00
南加賀	0 0.00	0 0.00	0 0.00	0 0.00	0 0.00
石川中央	0 0.00	0 0.00	0 0.00	0 0.00	0 0.00
能登中部	0 0.00	0 0.00	0 0.00	0 0.00	0 0.00
能登北部	0 0.00	0 0.00	0 0.00	0 0.00	0 0.00



人/定点

○ 当年(石川県) — 前年(石川県)
× 当年(全国) - - - 平年(石川県)



疾病別・年齢階級別報告患者数 2007年 第27週(石川県)

インフルエンザ	インフルエンザ	小児科	RSウイルス感染症	咽頭結膜熱	A群溶血性レンサ球菌咽頭炎	感染性胃腸炎	水痘	手足口病	伝染性紅斑	突発性発疹	百日咳	風疹	ヘルパンギーナ	麻疹(成人麻疹除く)	流行性耳下腺炎	眼科・基幹	急性出血性結膜炎	流行性角結膜炎	細菌性髄膜炎	無菌性髄膜炎	マイコプラズマ肺炎	クラミジア肺炎(オウム病除く)	成人麻疹
計	1	計		21	47	130	21	10	62	14			90		6	計		6					
0~5月		0~5月		1		2										0~5月							—
6~11月		6~11月		1		12	2			9			4			6~11月							—
1歳		1歳		3		14	5	3	4	5			30			1歳							—
2歳	1	2歳		2	1	10	5	1	5				22			2歳							—
3歳		3歳		6	8	19	5	3	8				14	1		3歳	1						—
4歳		4歳		4	3	20	2		9				11	1		4歳							—
5歳		5歳		2	15	7		1	17				6	2		5歳							—
6歳		6歳			4	9				1			2			6歳		1					—
7歳		7歳			3	13	1	1	6					1		7歳							—
8歳		8歳		1	2	6	1		3				1			8歳							—
9歳		9歳		1	4	4		1	1					1		9歳							—
10歳~14歳		10歳~14歳			5	8			7							10歳~14歳							—
15歳~19歳		15歳~19歳			1	2								—		15歳~19歳							—
20歳~29歳		20歳以上			1	4			1					—		20歳~29歳							—
30歳~39歳																30歳~39歳		2					—
40歳~49歳																40歳~49歳							—
50歳~59歳																50歳~59歳		1					—
60歳~69歳																60歳~69歳							—
70歳~79歳																70歳以上		1					—
80歳以上																							—