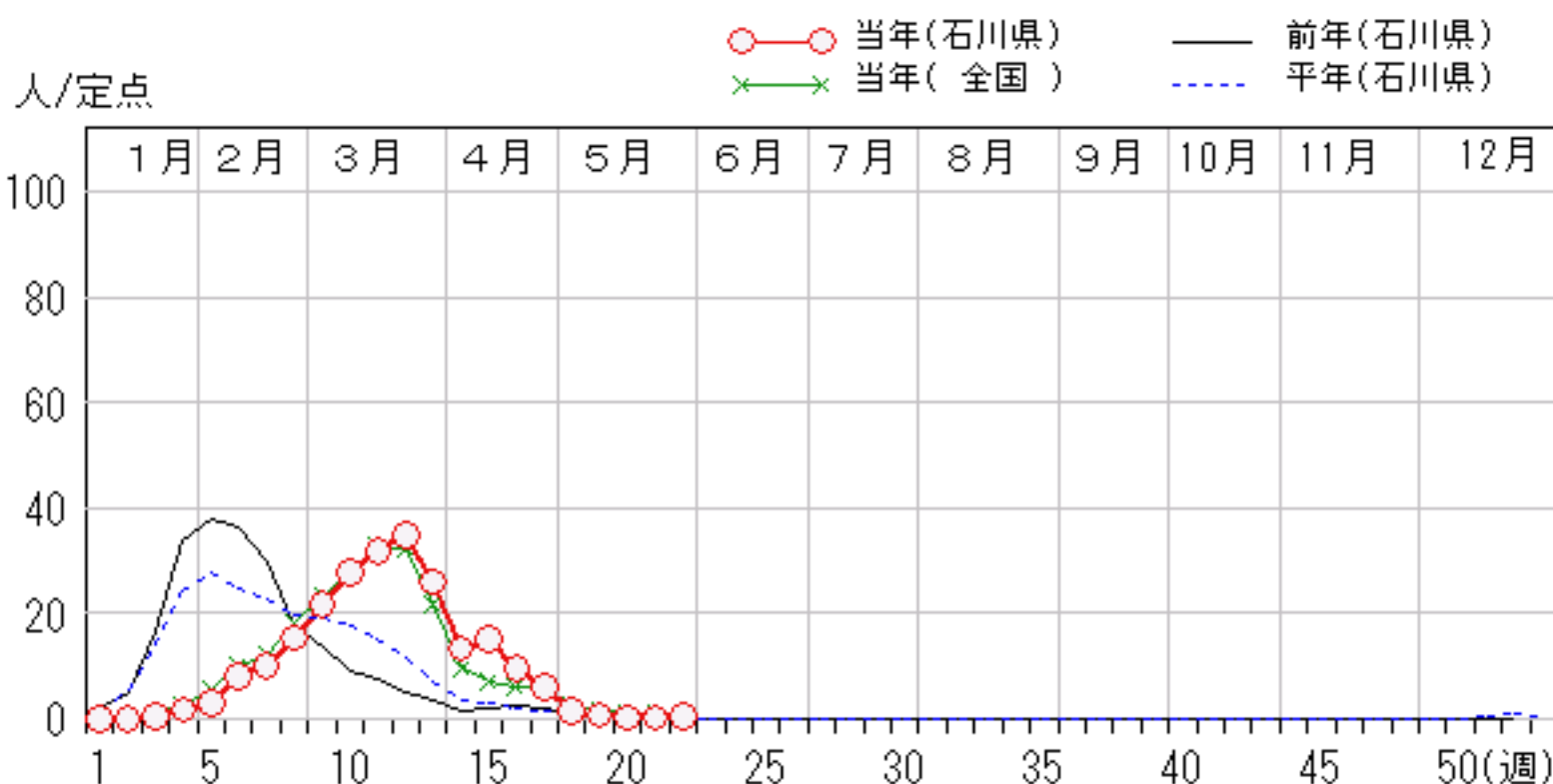
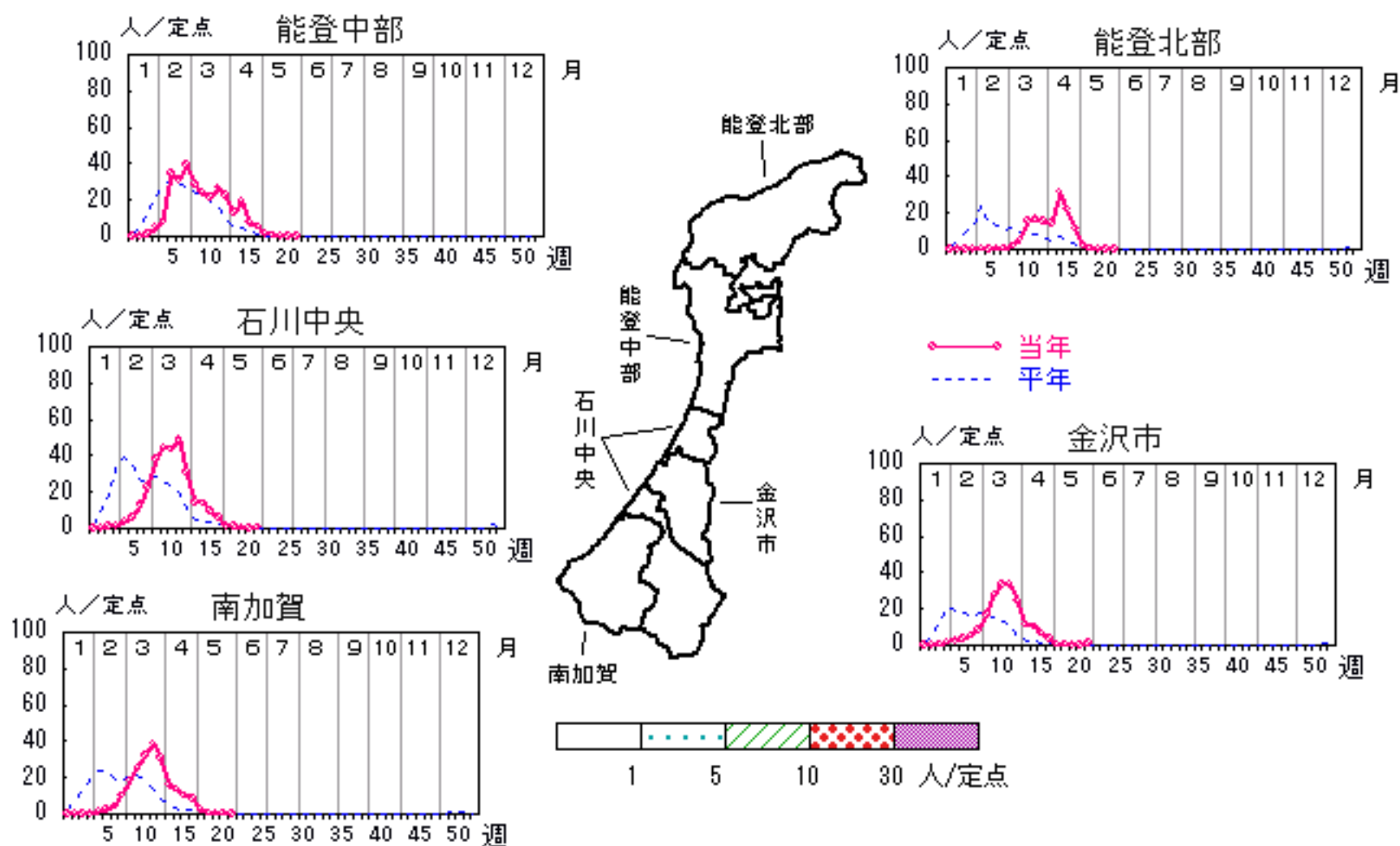


# インフルエンザ

2007年18週～22週

上段: 定点からの患者報告数  
下段: 定点あたりの患者数

	18週	19週	20週	21週	22週
石川県	72 <b>1.50</b>	33 <b>0.69</b>	15 <b>0.31</b>	13 <b>0.27</b>	20 <b>0.42</b>
金沢市	9 <b>0.56</b>	7 <b>0.44</b>	5 <b>0.31</b>	5 <b>0.31</b>	14 <b>0.88</b>
南加賀	29 <b>2.90</b>	6 <b>0.60</b>	5 <b>0.50</b>	5 <b>0.50</b>	2 <b>0.20</b>
石川中央	13 <b>1.30</b>	13 <b>1.30</b>	4 <b>0.40</b>	2 <b>0.20</b>	4 <b>0.40</b>
能登中部	10 <b>1.43</b>	5 <b>0.71</b>	1 <b>0.14</b>	1 <b>0.14</b>	0 <b>0.00</b>
能登北部	11 <b>2.20</b>	2 <b>0.40</b>	0 <b>0.00</b>	0 <b>0.00</b>	0 <b>0.00</b>

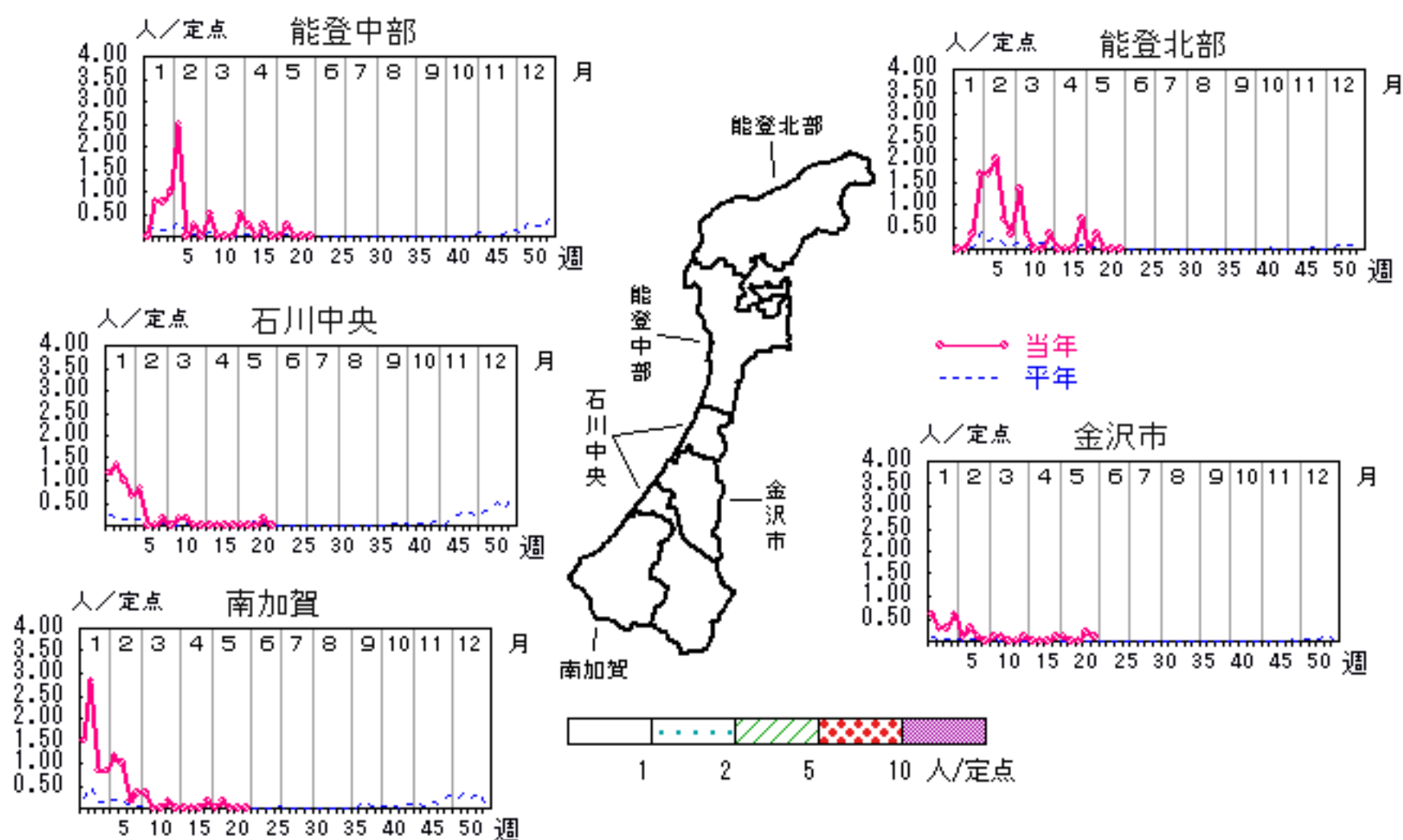


# RSウイルス感染症

2007年18週～22週

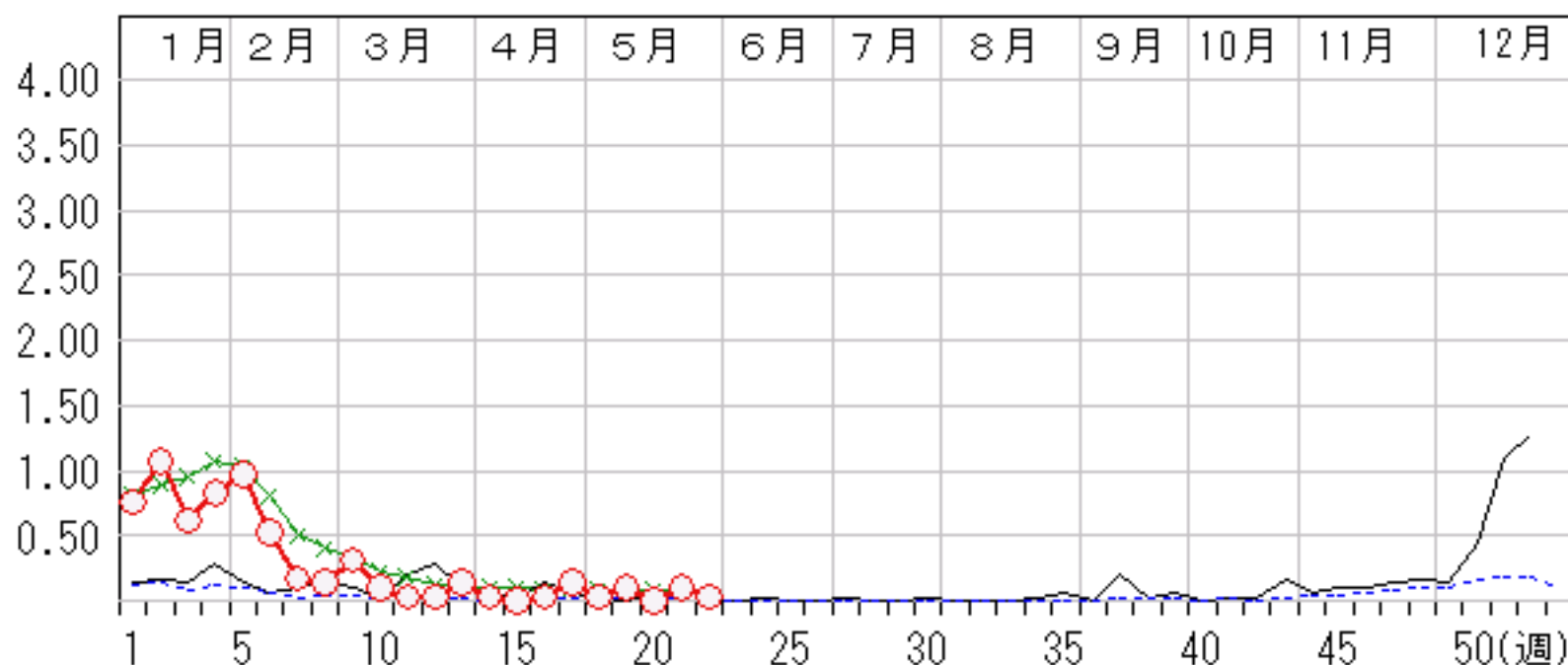
上段: 定点からの患者報告数  
下段: 定点あたりの患者数

	18週	19週	20週	21週	22週
石川県	1 <b>0.03</b>	3 <b>0.10</b>	0 <b>0.00</b>	3 <b>0.10</b>	1 <b>0.03</b>
金沢市	1 <b>0.10</b>	0 <b>0.00</b>	0 <b>0.00</b>	2 <b>0.20</b>	1 <b>0.10</b>
南加賀	0 <b>0.00</b>	1 <b>0.17</b>	0 <b>0.00</b>	0 <b>0.00</b>	0 <b>0.00</b>
石川中央	0 <b>0.00</b>	0 <b>0.00</b>	0 <b>0.00</b>	1 <b>0.17</b>	0 <b>0.00</b>
能登中部	0 <b>0.00</b>	1 <b>0.25</b>	0 <b>0.00</b>	0 <b>0.00</b>	0 <b>0.00</b>
能登北部	0 <b>0.00</b>	1 <b>0.33</b>	0 <b>0.00</b>	0 <b>0.00</b>	0 <b>0.00</b>



人/定点

○ 当年(石川県)      — 前年(石川県)  
 × 当年(全国)      - - - 平年(石川県)

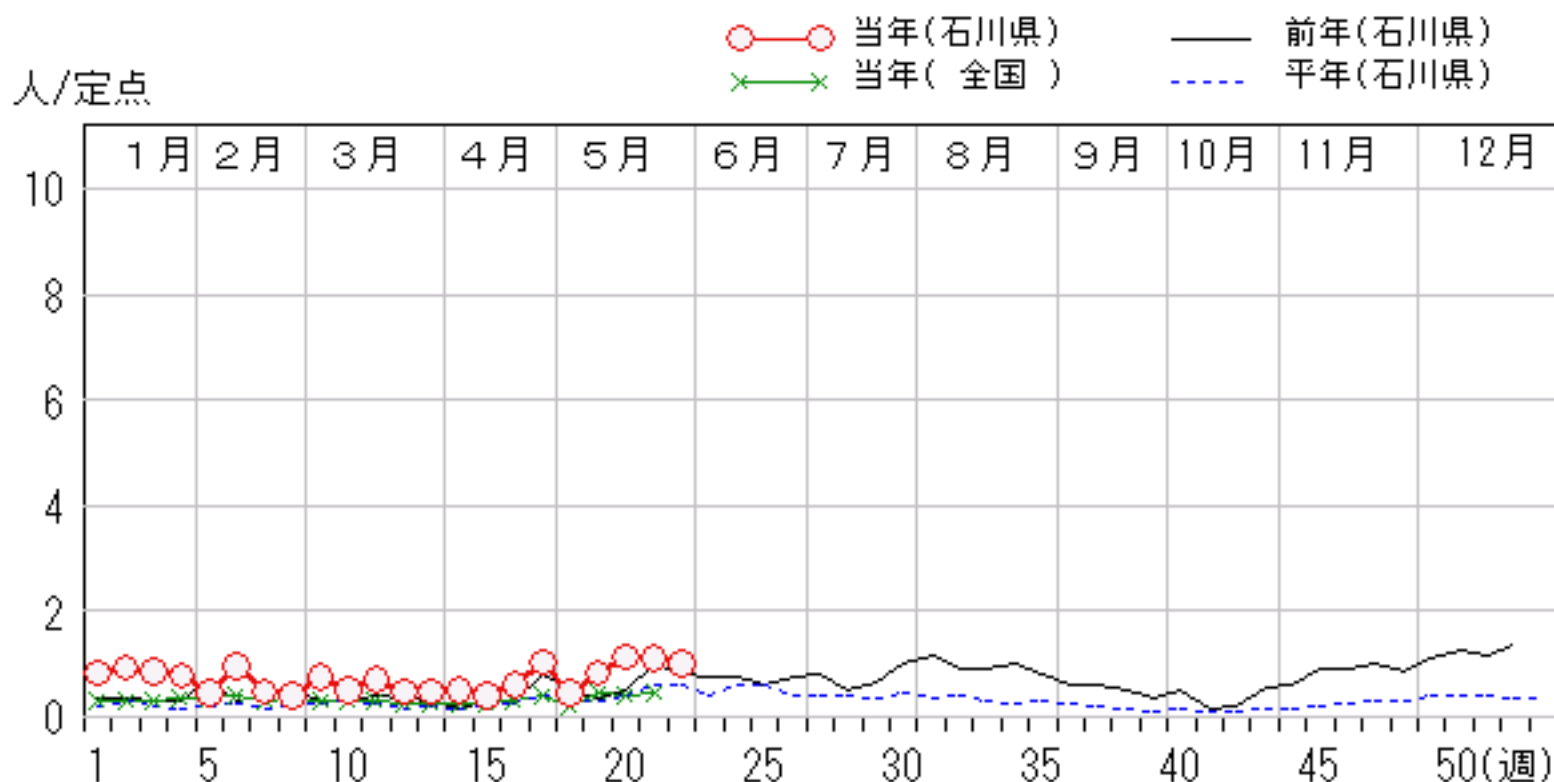
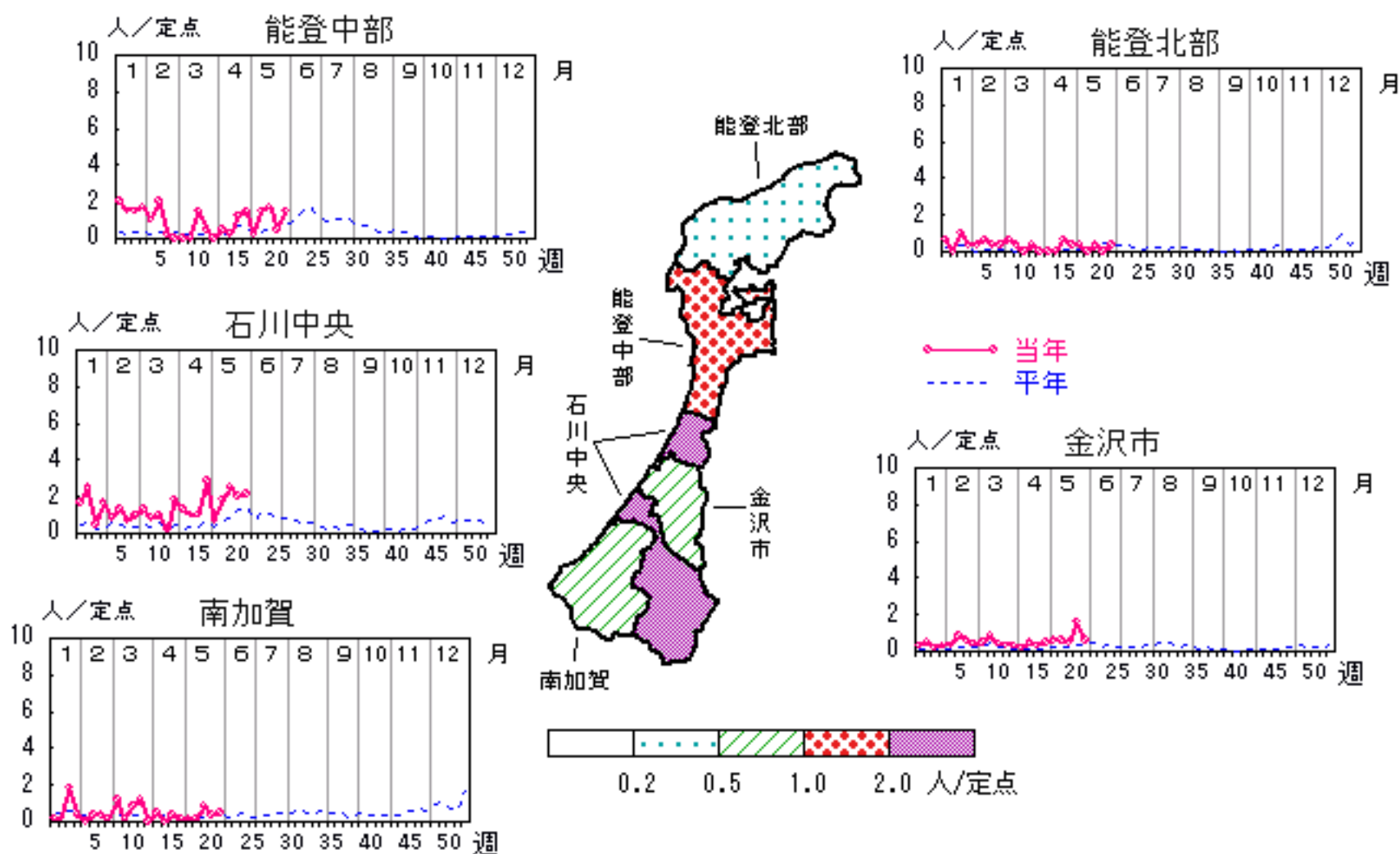


# 咽頭結膜熱

2007年18週～22週

上段: 定点からの患者報告数  
下段: 定点あたりの患者数

	18週	19週	20週	21週	22週
石川県	13 <b>0.45</b>	24 <b>0.83</b>	33 <b>1.14</b>	32 <b>1.10</b>	29 <b>1.00</b>
金沢市	6 <b>0.60</b>	6 <b>0.60</b>	5 <b>0.50</b>	16 <b>1.60</b>	6 <b>0.60</b>
南加賀	1 <b>0.17</b>	1 <b>0.17</b>	5 <b>0.83</b>	2 <b>0.33</b>	3 <b>0.50</b>
石川中央	4 <b>0.67</b>	11 <b>1.83</b>	15 <b>2.50</b>	12 <b>2.00</b>	13 <b>2.17</b>
能登中部	1 <b>0.25</b>	6 <b>1.50</b>	7 <b>1.75</b>	2 <b>0.50</b>	6 <b>1.50</b>
能登北部	1 <b>0.33</b>	0 <b>0.00</b>	1 <b>0.33</b>	0 <b>0.00</b>	1 <b>0.33</b>

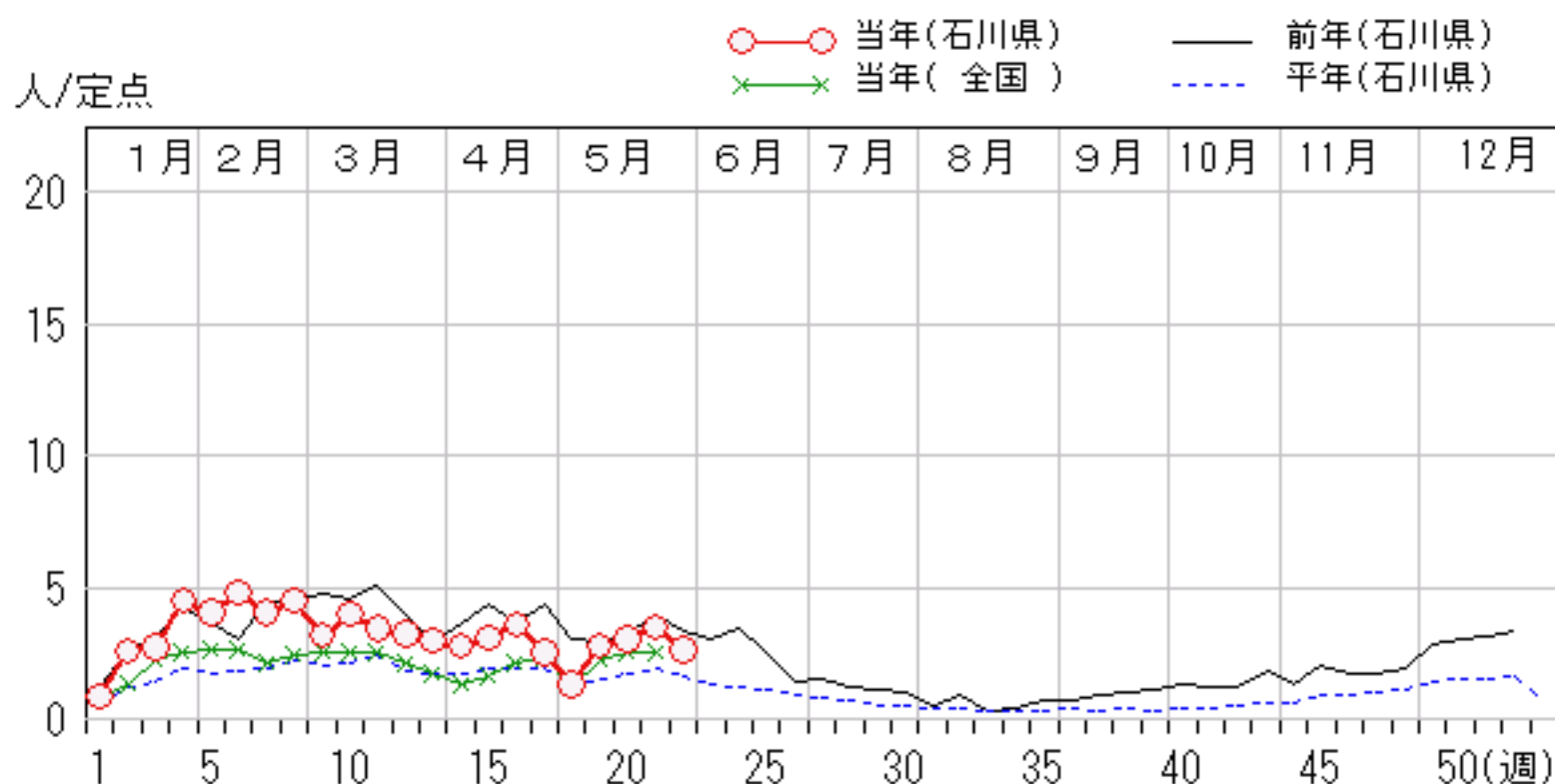
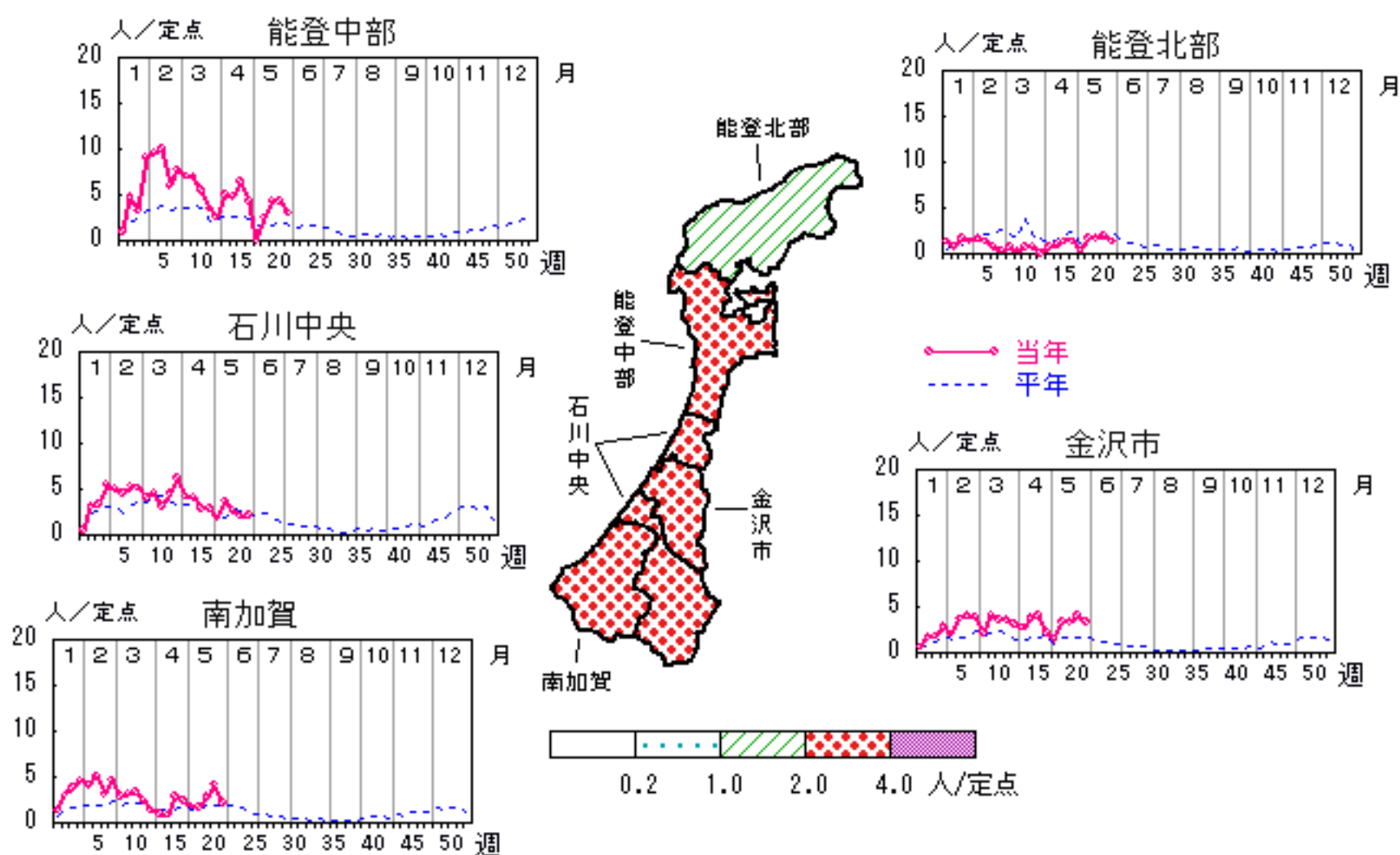


# A群溶血性レンサ球菌咽頭炎

2007年18週～22週

上段:定点からの患者報告数  
下段:定点あたりの患者数

	18週	19週	20週	21週	22週
石川県	38 <b>1.31</b>	81 <b>2.79</b>	88 <b>3.03</b>	101 <b>3.48</b>	76 <b>2.62</b>
金沢市	15 <b>1.50</b>	34 <b>3.40</b>	33 <b>3.30</b>	41 <b>4.10</b>	34 <b>3.40</b>
南加賀	11 <b>1.83</b>	10 <b>1.67</b>	17 <b>2.83</b>	25 <b>4.17</b>	13 <b>2.17</b>
石川中央	11 <b>1.83</b>	22 <b>3.67</b>	16 <b>2.67</b>	12 <b>2.00</b>	13 <b>2.17</b>
能登中部	0 <b>0.00</b>	10 <b>2.50</b>	17 <b>4.25</b>	17 <b>4.25</b>	12 <b>3.00</b>
能登北部	1 <b>0.33</b>	5 <b>1.67</b>	5 <b>1.67</b>	6 <b>2.00</b>	4 <b>1.33</b>

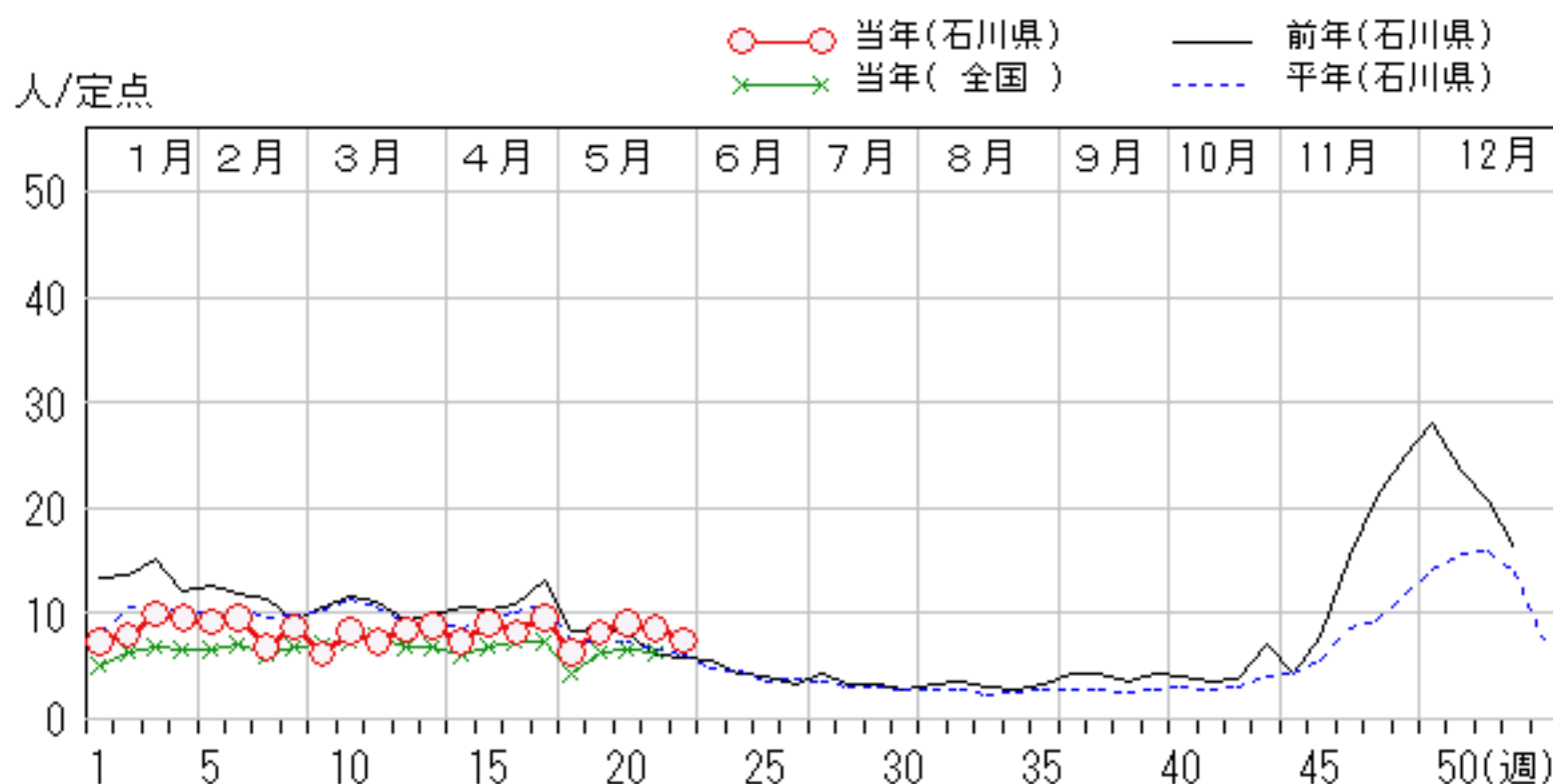
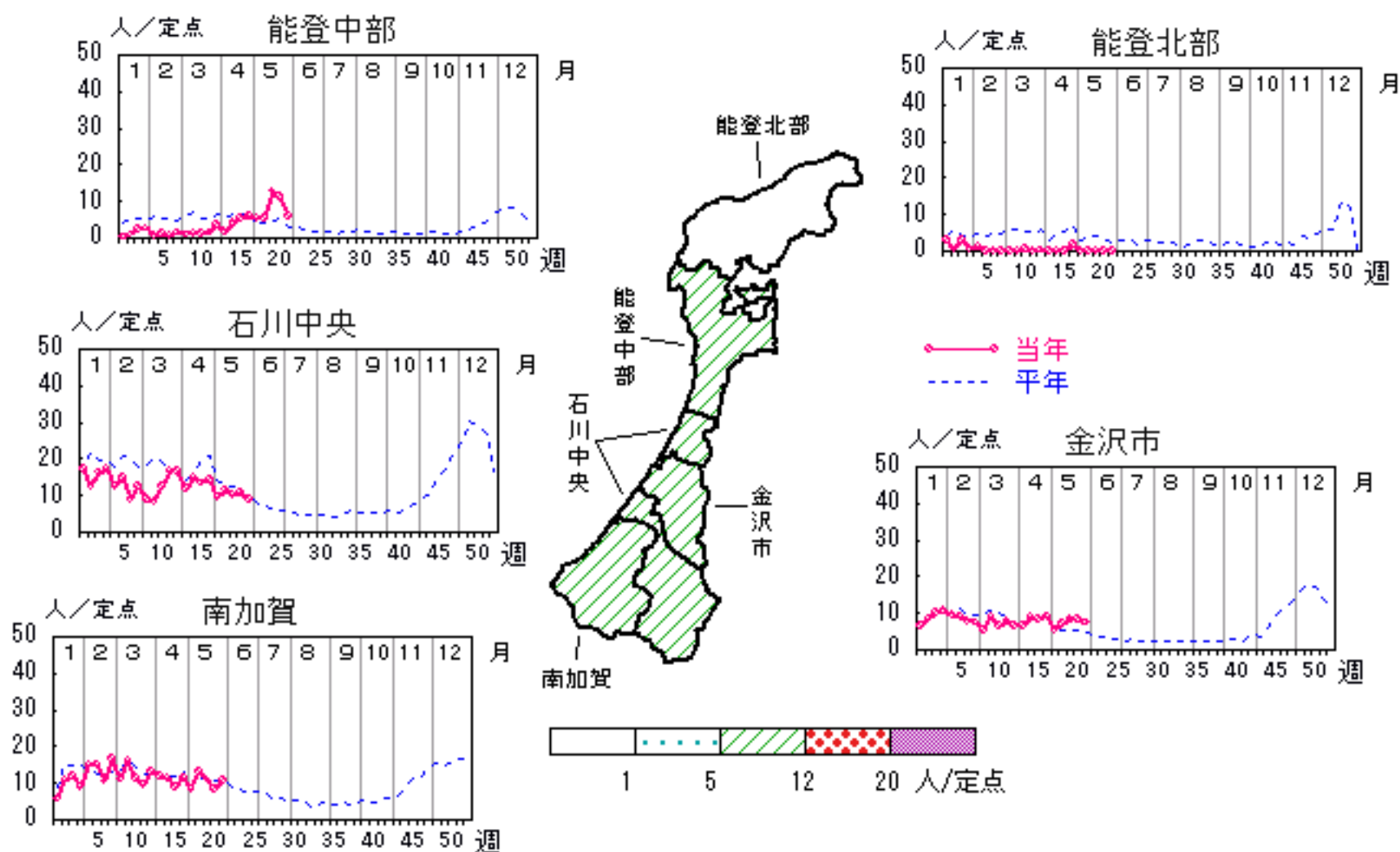


# 感染性胃腸炎

2007年18週～22週

上段:定点からの患者報告数  
下段:定点あたりの患者数

	18週	19週	20週	21週	22週
石川県	181 <b>6.24</b>	239 <b>8.24</b>	264 <b>9.10</b>	247 <b>8.52</b>	216 <b>7.45</b>
金沢市	52 <b>5.20</b>	70 <b>7.00</b>	86 <b>8.60</b>	85 <b>8.50</b>	74 <b>7.40</b>
南加賀	50 <b>8.33</b>	78 <b>13.00</b>	66 <b>11.00</b>	51 <b>8.50</b>	64 <b>10.67</b>
石川中央	57 <b>9.50</b>	69 <b>11.50</b>	61 <b>10.17</b>	66 <b>11.00</b>	54 <b>9.00</b>
能登中部	22 <b>5.50</b>	22 <b>5.50</b>	51 <b>12.75</b>	45 <b>11.25</b>	24 <b>6.00</b>
能登北部	0 <b>0.00</b>	0 <b>0.00</b>	0 <b>0.00</b>	0 <b>0.00</b>	0 <b>0.00</b>

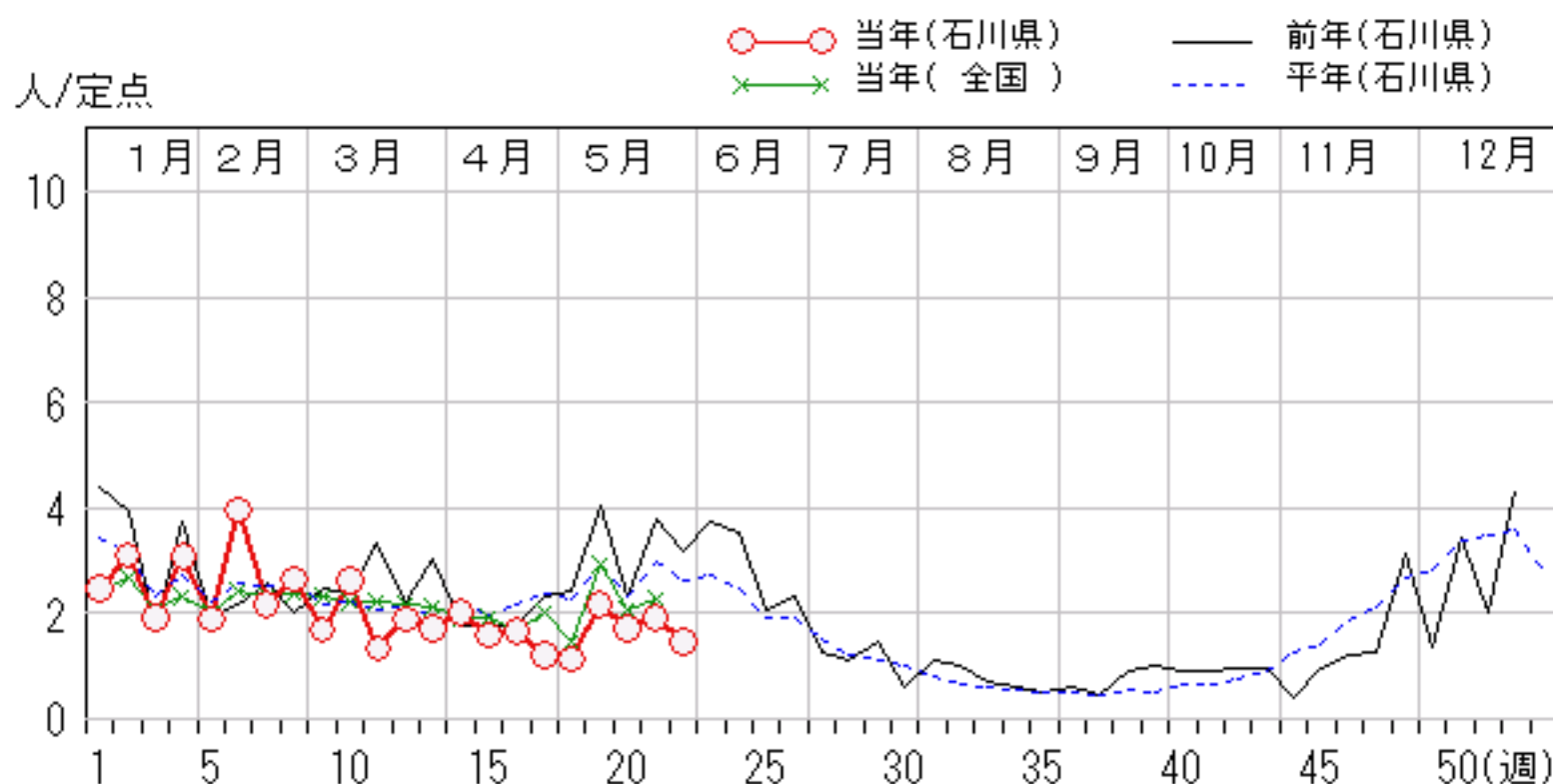
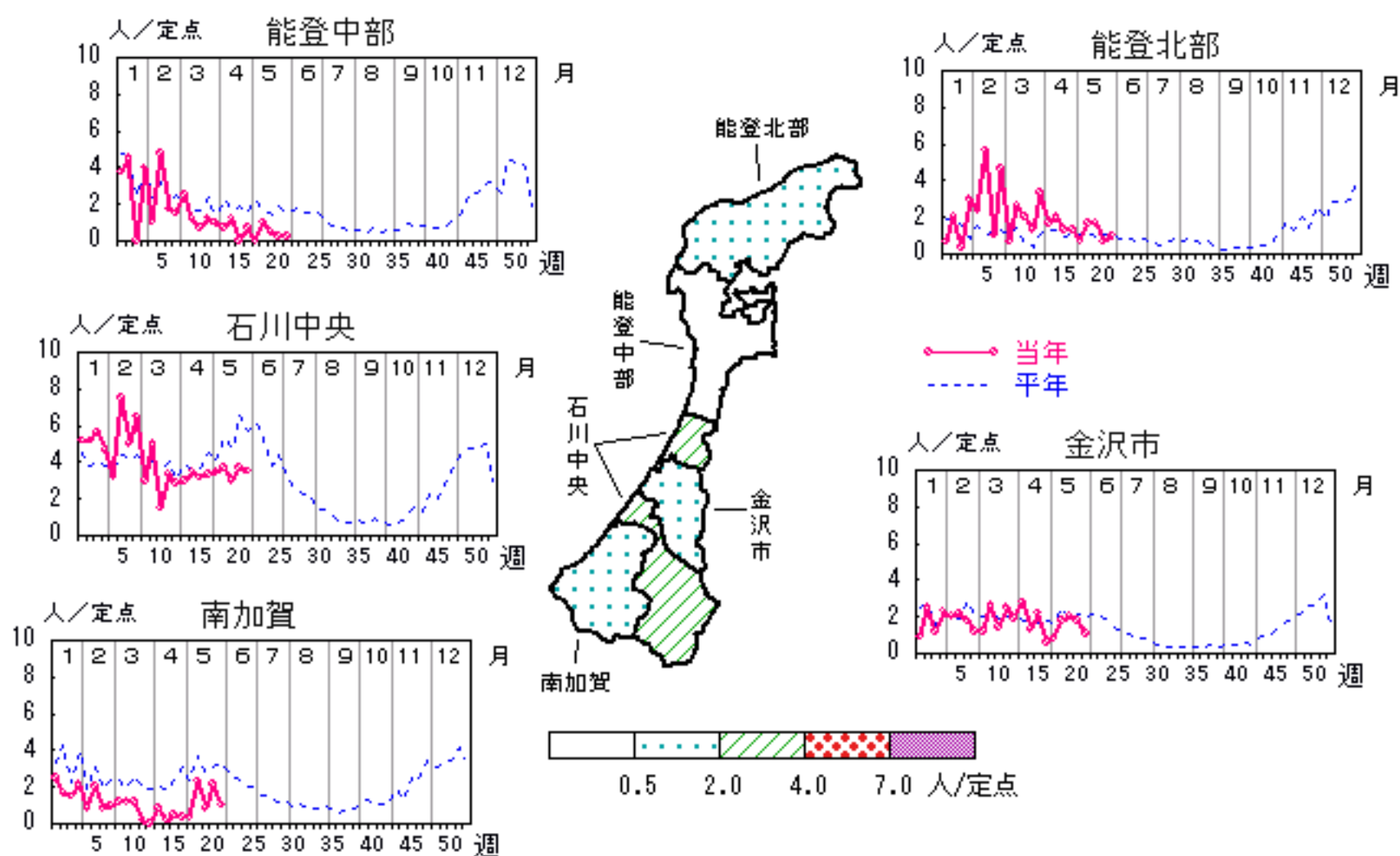


# 水痘

2007年18週～22週

上段:定点からの患者報告数  
下段:定点あたりの患者数

	18週	19週	20週	21週	22週
石川県	33 <b>1.14</b>	63 <b>2.17</b>	50 <b>1.72</b>	56 <b>1.93</b>	42 <b>1.45</b>
金沢市	8 <b>0.80</b>	18 <b>1.80</b>	20 <b>2.00</b>	18 <b>1.80</b>	11 <b>1.10</b>
南加賀	2 <b>0.33</b>	14 <b>2.33</b>	5 <b>0.83</b>	13 <b>2.17</b>	6 <b>1.00</b>
石川中央	21 <b>3.50</b>	22 <b>3.67</b>	18 <b>3.00</b>	22 <b>3.67</b>	21 <b>3.50</b>
能登中部	0 <b>0.00</b>	4 <b>1.00</b>	2 <b>0.50</b>	1 <b>0.25</b>	1 <b>0.25</b>
能登北部	2 <b>0.67</b>	5 <b>1.67</b>	5 <b>1.67</b>	2 <b>0.67</b>	3 <b>1.00</b>



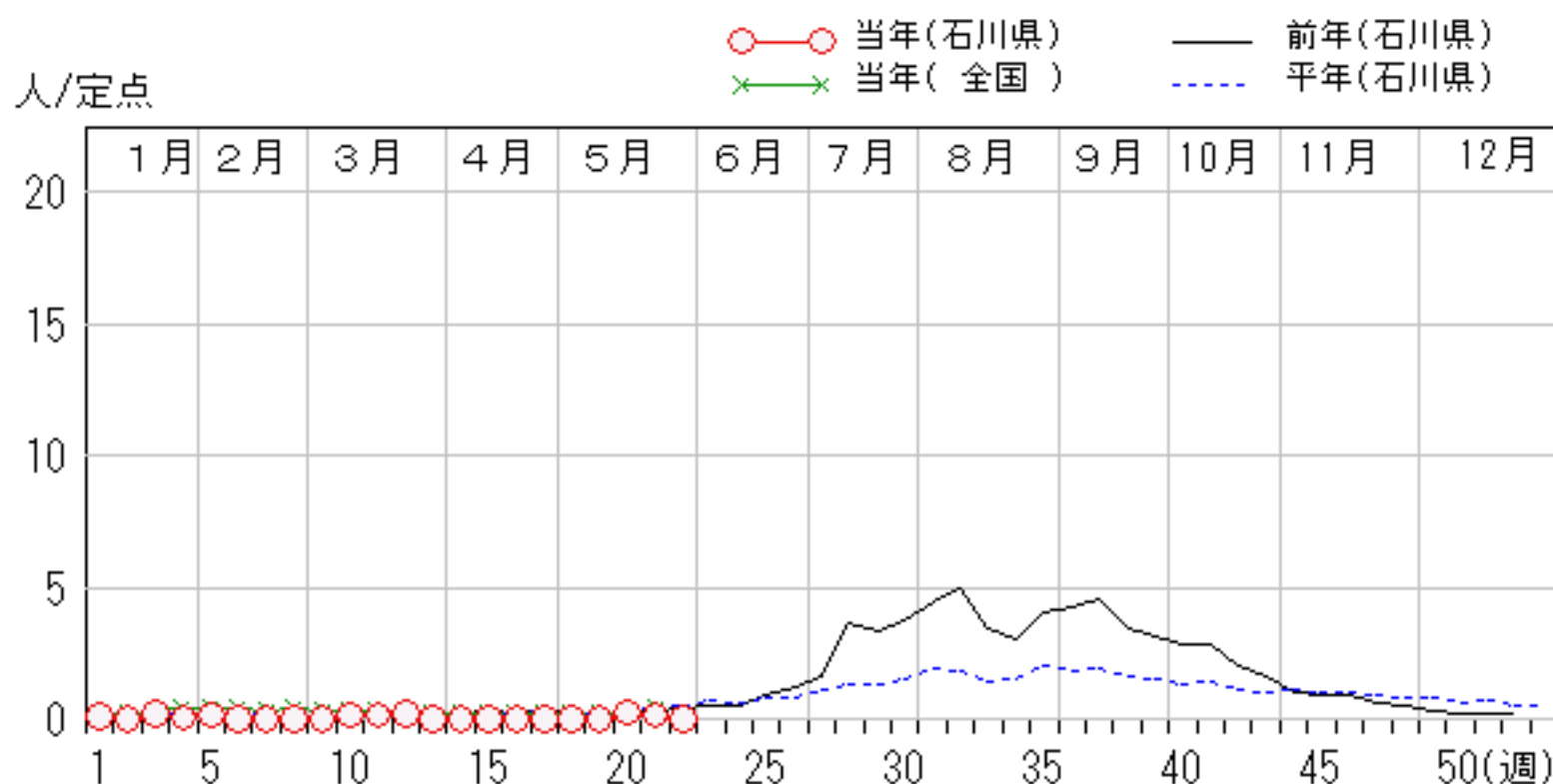
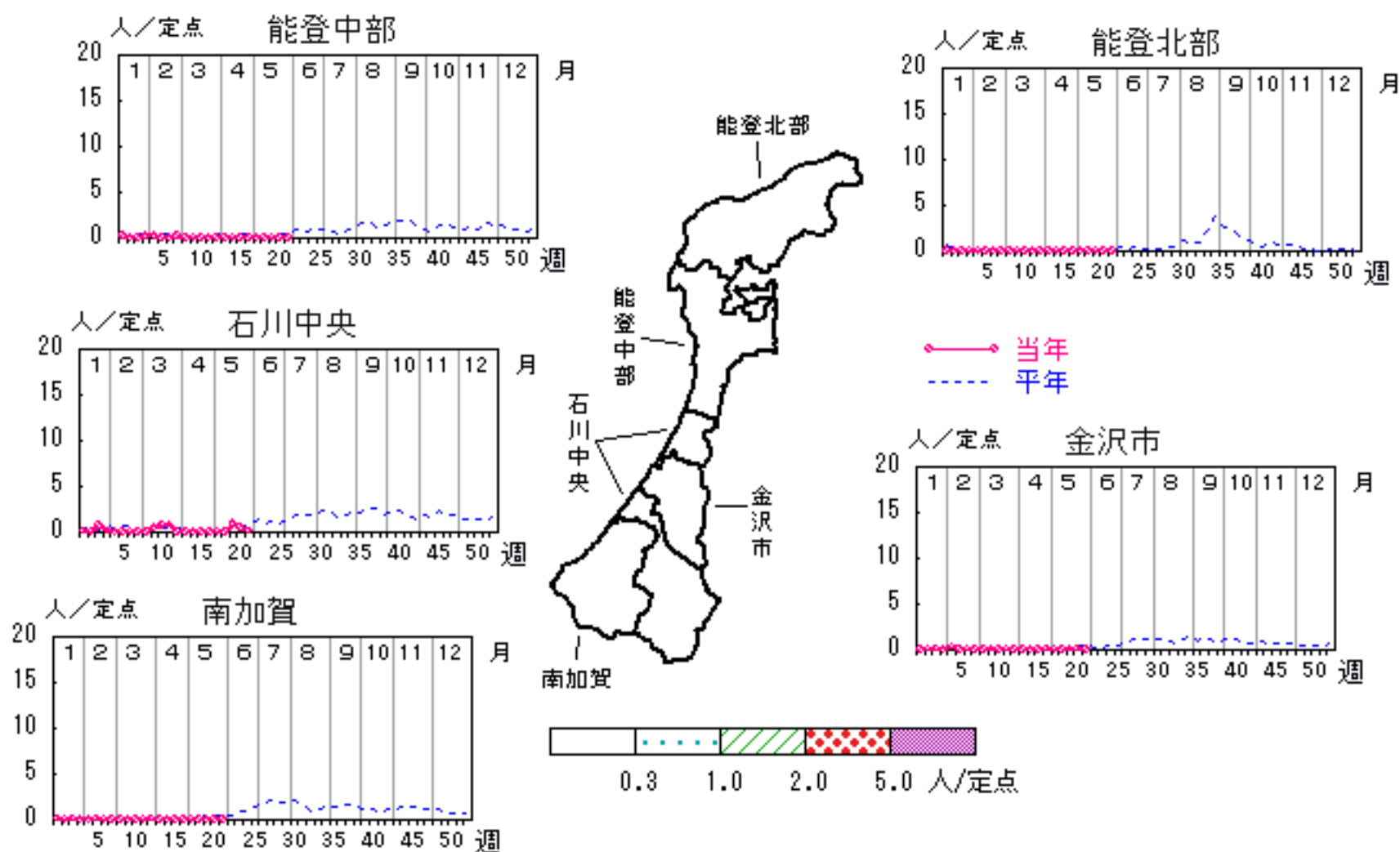


# 手足口病

2007年18週～22週

上段:定点からの患者報告数  
下段:定点あたりの患者数

	18週	19週	20週	21週	22週
石川県	0 <b>0.00</b>	0 <b>0.00</b>	7 <b>0.24</b>	4 <b>0.14</b>	1 <b>0.03</b>
金沢市	0 <b>0.00</b>	0 <b>0.00</b>	1 <b>0.10</b>	1 <b>0.10</b>	0 <b>0.00</b>
南加賀	0 <b>0.00</b>	0 <b>0.00</b>	0 <b>0.00</b>	0 <b>0.00</b>	0 <b>0.00</b>
石川中央	0 <b>0.00</b>	0 <b>0.00</b>	6 <b>1.00</b>	3 <b>0.50</b>	1 <b>0.17</b>
能登中部	0 <b>0.00</b>	0 <b>0.00</b>	0 <b>0.00</b>	0 <b>0.00</b>	0 <b>0.00</b>
能登北部	0 <b>0.00</b>	0 <b>0.00</b>	0 <b>0.00</b>	0 <b>0.00</b>	0 <b>0.00</b>

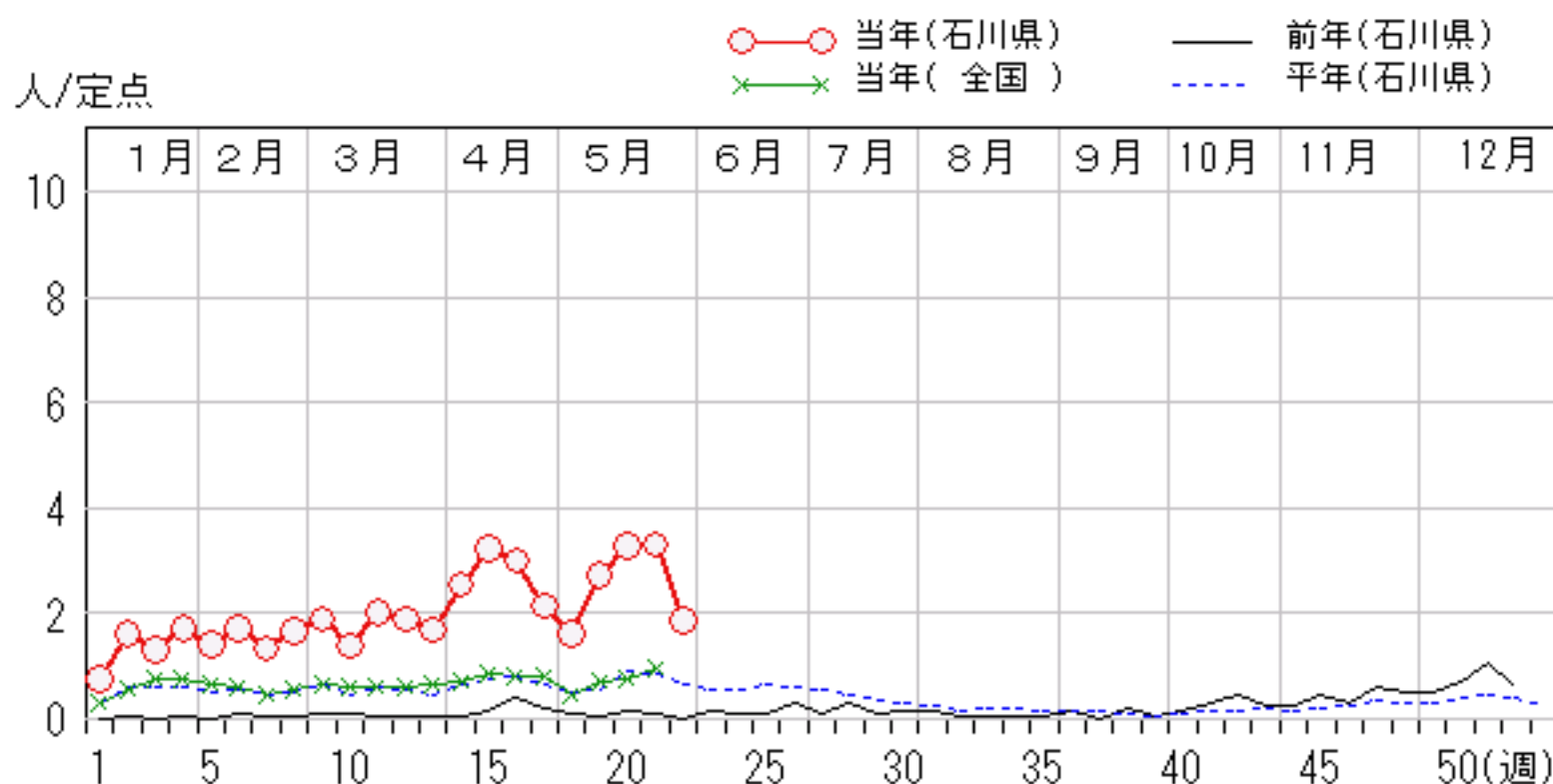
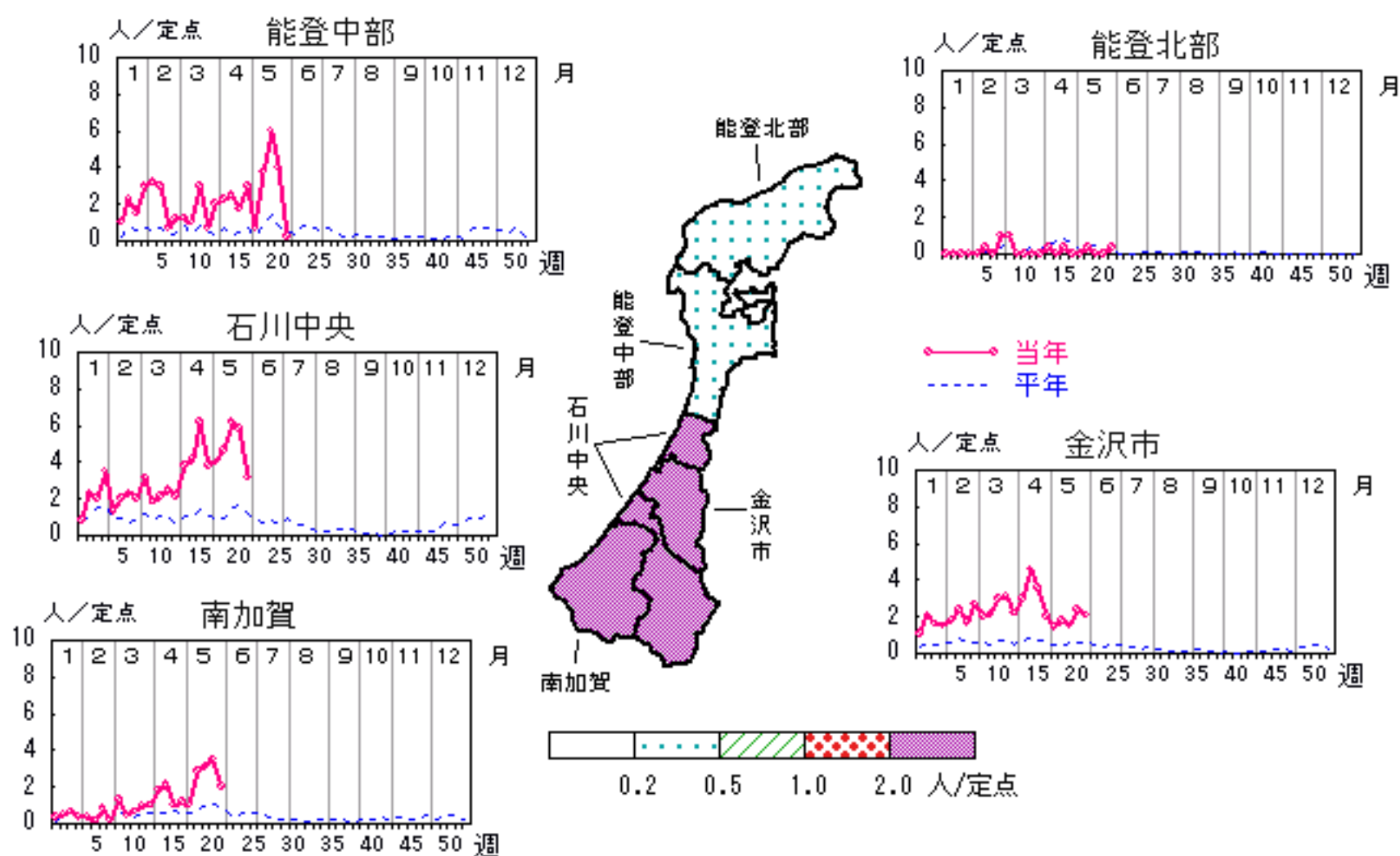


# 伝染性紅斑

2007年18週～22週

上段: 定点からの患者報告数  
下段: 定点あたりの患者数

	18週	19週	20週	21週	22週
石川県	47 <b>1.62</b>	79 <b>2.72</b>	95 <b>3.28</b>	96 <b>3.31</b>	54 <b>1.86</b>
金沢市	14 <b>1.40</b>	18 <b>1.80</b>	15 <b>1.50</b>	24 <b>2.40</b>	21 <b>2.10</b>
南加賀	6 <b>1.00</b>	17 <b>2.83</b>	19 <b>3.17</b>	21 <b>3.50</b>	12 <b>2.00</b>
石川中央	24 <b>4.00</b>	28 <b>4.67</b>	37 <b>6.17</b>	35 <b>5.83</b>	19 <b>3.17</b>
能登中部	3 <b>0.75</b>	15 <b>3.75</b>	24 <b>6.00</b>	16 <b>4.00</b>	1 <b>0.25</b>
能登北部	0 <b>0.00</b>	1 <b>0.33</b>	0 <b>0.00</b>	0 <b>0.00</b>	1 <b>0.33</b>



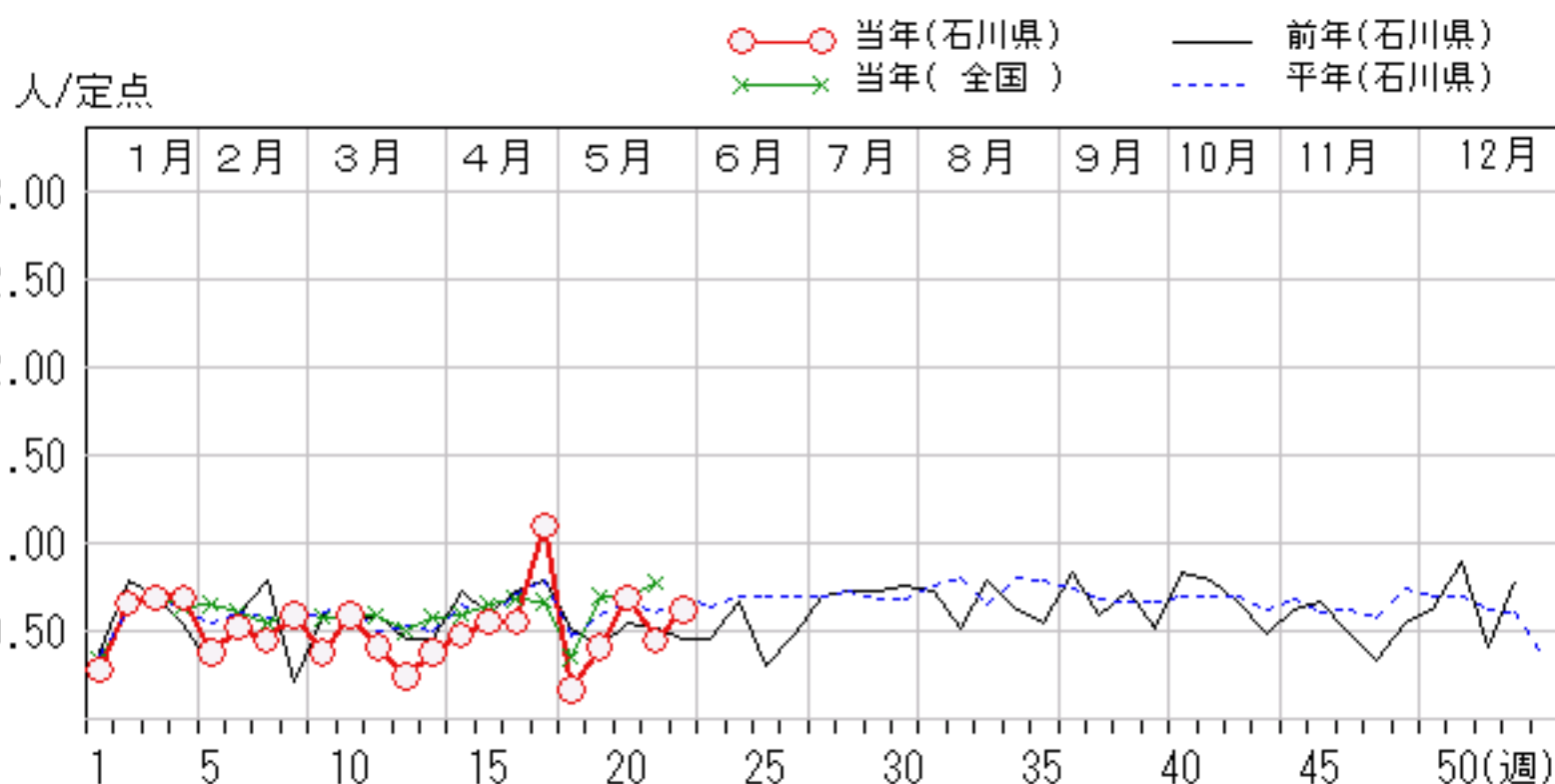
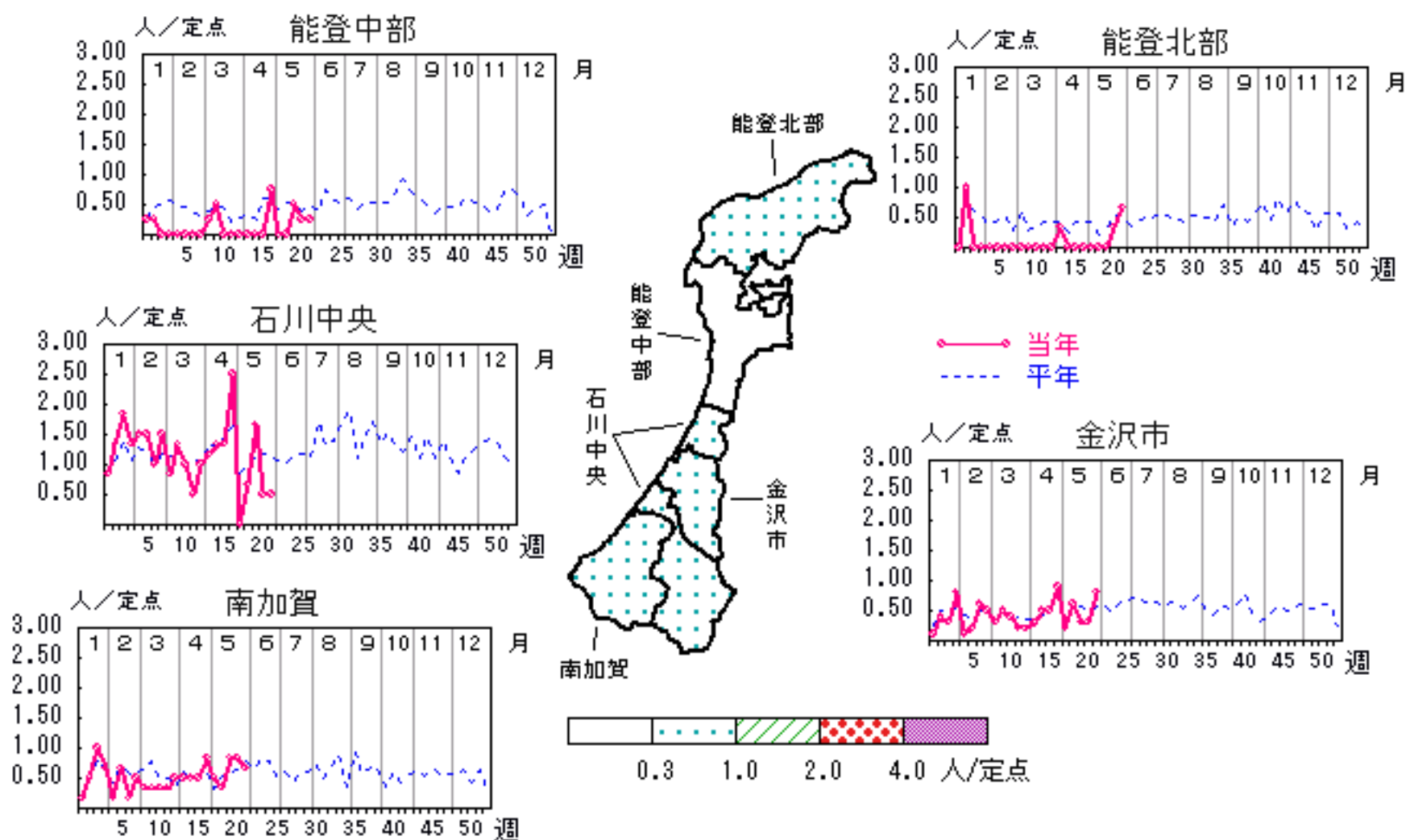


# 突発性発疹

2007年18週～22週

上段: 定点からの患者報告数  
下段: 定点あたりの患者数

	18週	19週	20週	21週	22週
石川県	5 <b>0.17</b>	12 <b>0.41</b>	20 <b>0.69</b>	13 <b>0.45</b>	18 <b>0.62</b>
金沢市	2 <b>0.20</b>	6 <b>0.60</b>	3 <b>0.30</b>	3 <b>0.30</b>	8 <b>0.80</b>
南加賀	3 <b>0.50</b>	2 <b>0.33</b>	5 <b>0.83</b>	5 <b>0.83</b>	4 <b>0.67</b>
石川中央	0 <b>0.00</b>	4 <b>0.67</b>	10 <b>1.67</b>	3 <b>0.50</b>	3 <b>0.50</b>
能登中部	0 <b>0.00</b>	0 <b>0.00</b>	2 <b>0.50</b>	1 <b>0.25</b>	1 <b>0.25</b>
能登北部	0 <b>0.00</b>	0 <b>0.00</b>	0 <b>0.00</b>	1 <b>0.33</b>	2 <b>0.67</b>

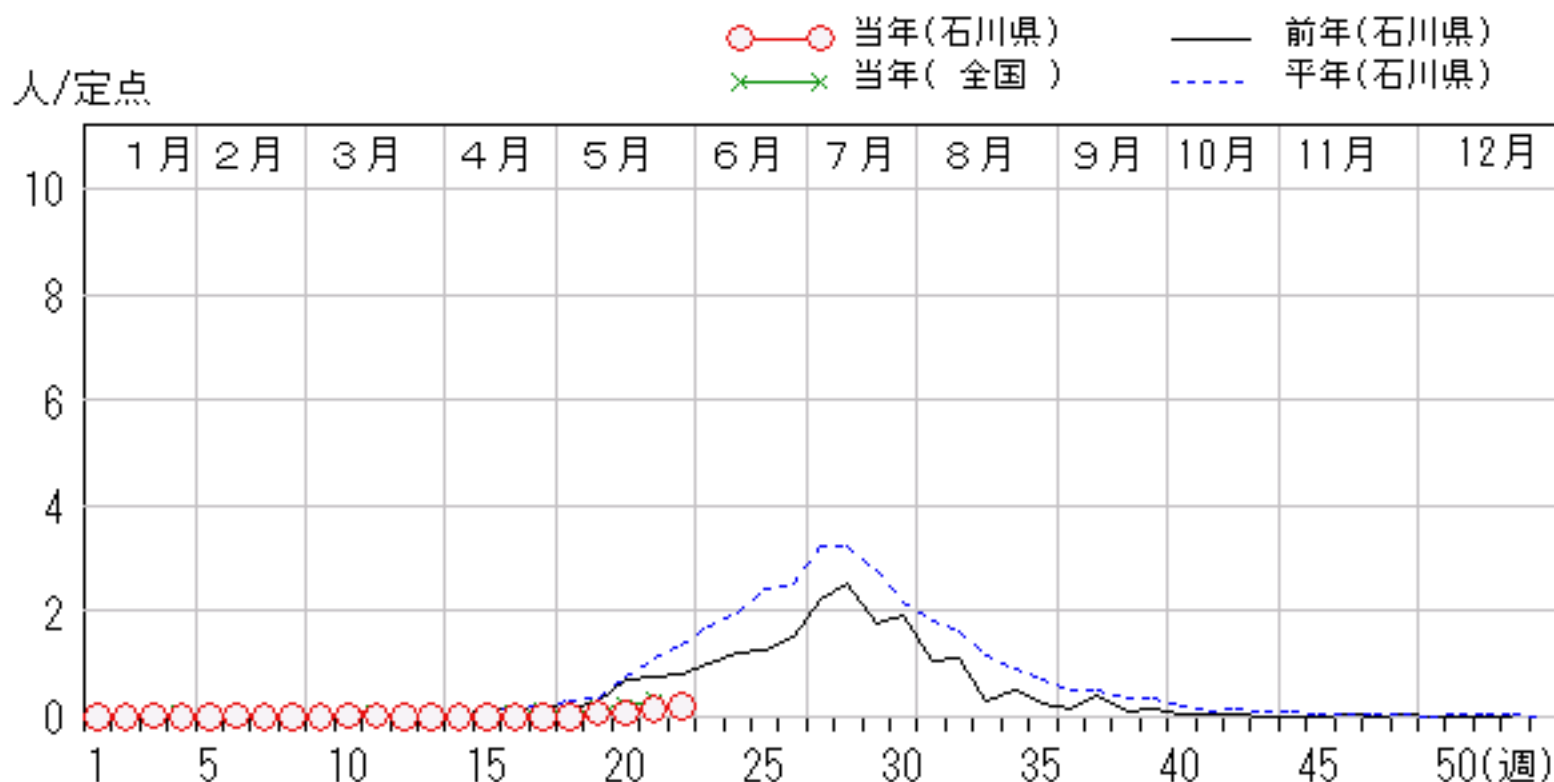
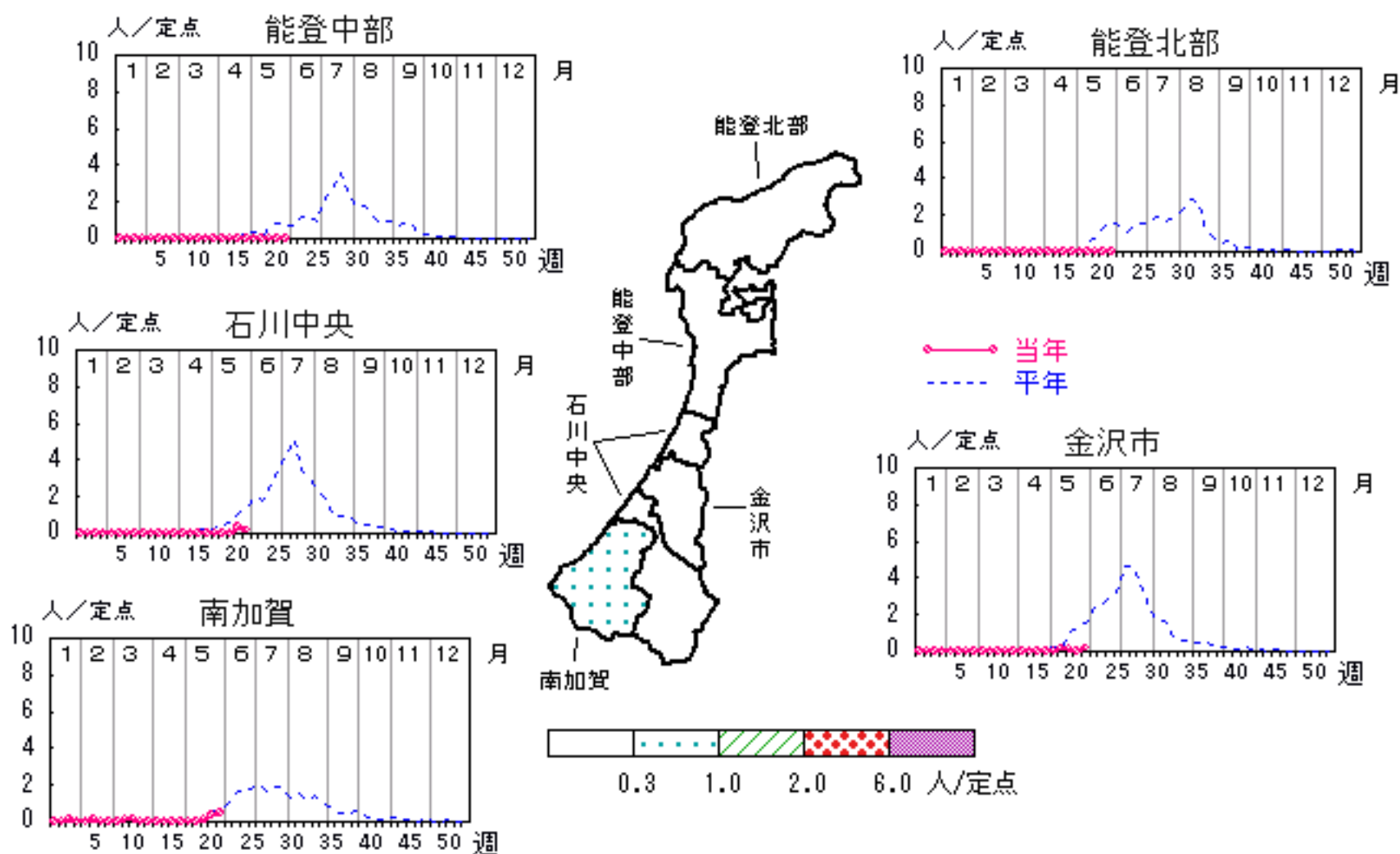


# ヘルパンギーナ

2007年18週～22週

上段: 定点からの患者報告数  
下段: 定点あたりの患者数

	18週	19週	20週	21週	22週
石川県	0 <b>0.00</b>	2 <b>0.07</b>	2 <b>0.07</b>	4 <b>0.14</b>	6 <b>0.21</b>
金沢市	0 <b>0.00</b>	2 <b>0.20</b>	1 <b>0.10</b>	0 <b>0.00</b>	2 <b>0.20</b>
南加賀	0 <b>0.00</b>	0 <b>0.00</b>	1 <b>0.17</b>	2 <b>0.33</b>	3 <b>0.50</b>
石川中央	0 <b>0.00</b>	0 <b>0.00</b>	0 <b>0.00</b>	2 <b>0.33</b>	1 <b>0.17</b>
能登中部	0 <b>0.00</b>	0 <b>0.00</b>	0 <b>0.00</b>	0 <b>0.00</b>	0 <b>0.00</b>
能登北部	0 <b>0.00</b>	0 <b>0.00</b>	0 <b>0.00</b>	0 <b>0.00</b>	0 <b>0.00</b>

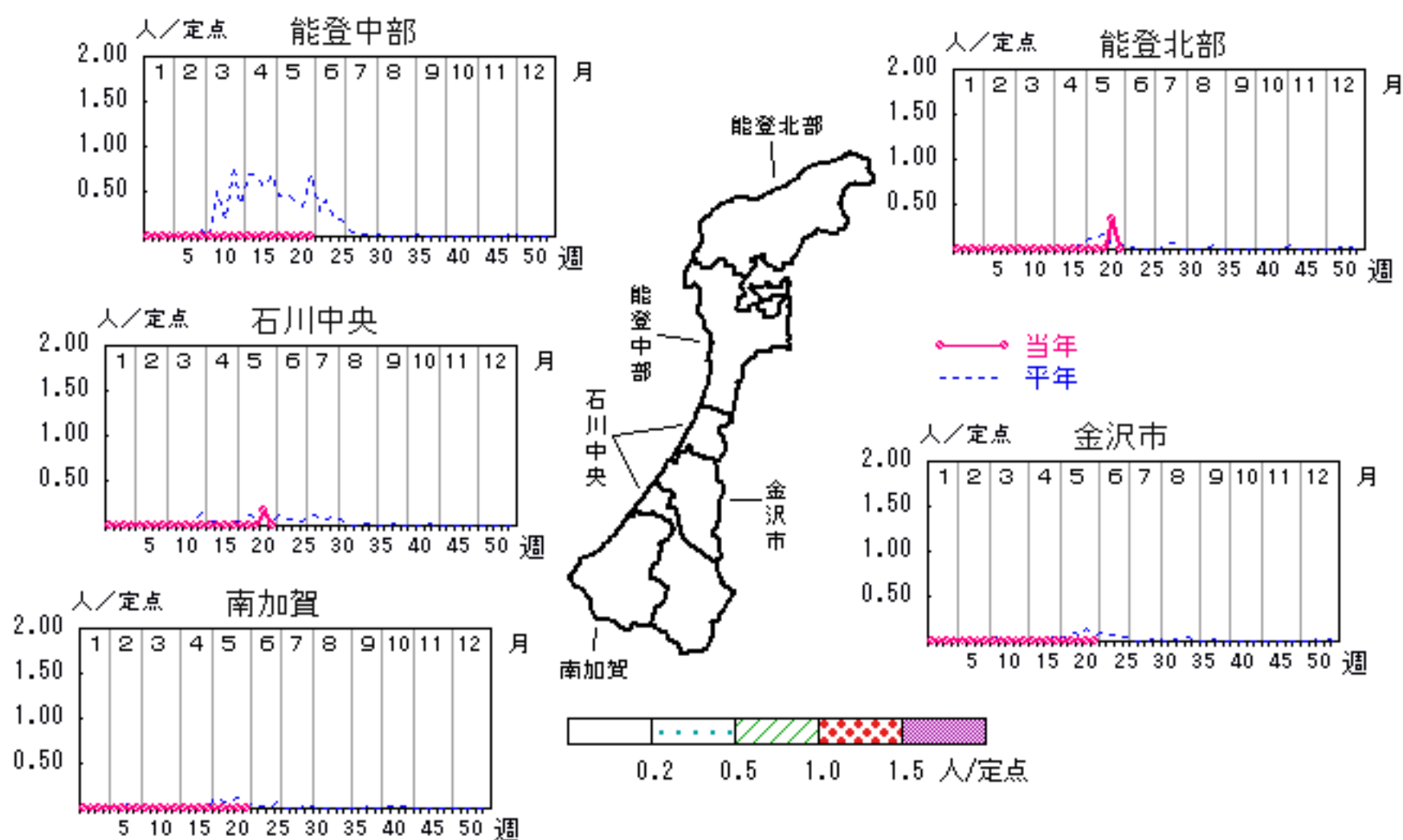


# 麻疹

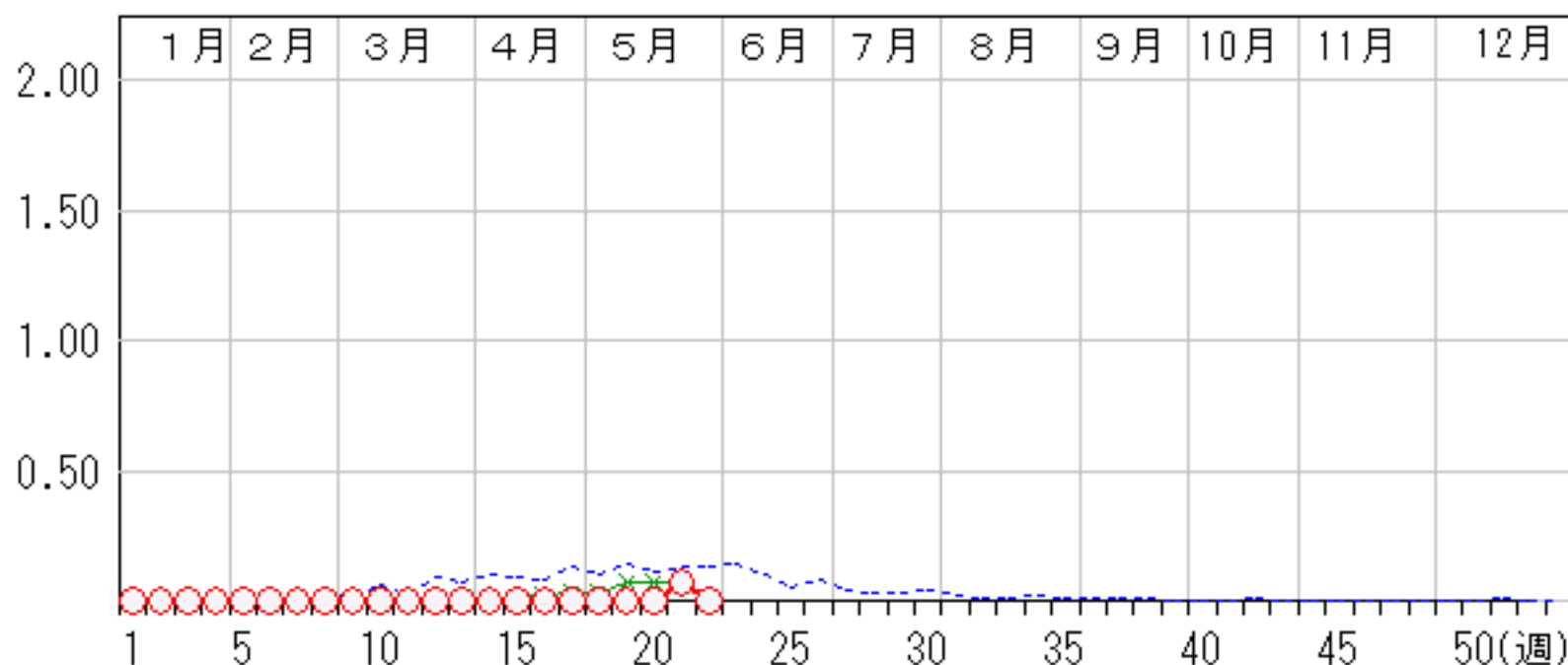
2007年18週～22週

上段: 定点からの患者報告数  
下段: 定点あたりの患者数

	18週	19週	20週	21週	22週
石川県	0 <b>0.00</b>	0 <b>0.00</b>	0 <b>0.00</b>	2 <b>0.07</b>	0 <b>0.00</b>
金沢市	0 <b>0.00</b>	0 <b>0.00</b>	0 <b>0.00</b>	0 <b>0.00</b>	0 <b>0.00</b>
南加賀	0 <b>0.00</b>	0 <b>0.00</b>	0 <b>0.00</b>	0 <b>0.00</b>	0 <b>0.00</b>
石川中央	0 <b>0.00</b>	0 <b>0.00</b>	0 <b>0.00</b>	1 <b>0.17</b>	0 <b>0.00</b>
能登中部	0 <b>0.00</b>	0 <b>0.00</b>	0 <b>0.00</b>	0 <b>0.00</b>	0 <b>0.00</b>
能登北部	0 <b>0.00</b>	0 <b>0.00</b>	0 <b>0.00</b>	1 <b>0.33</b>	0 <b>0.00</b>



○ 当年(石川県)      — 前年(石川県)  
× 当年(全国)      - - - 平年(石川県)

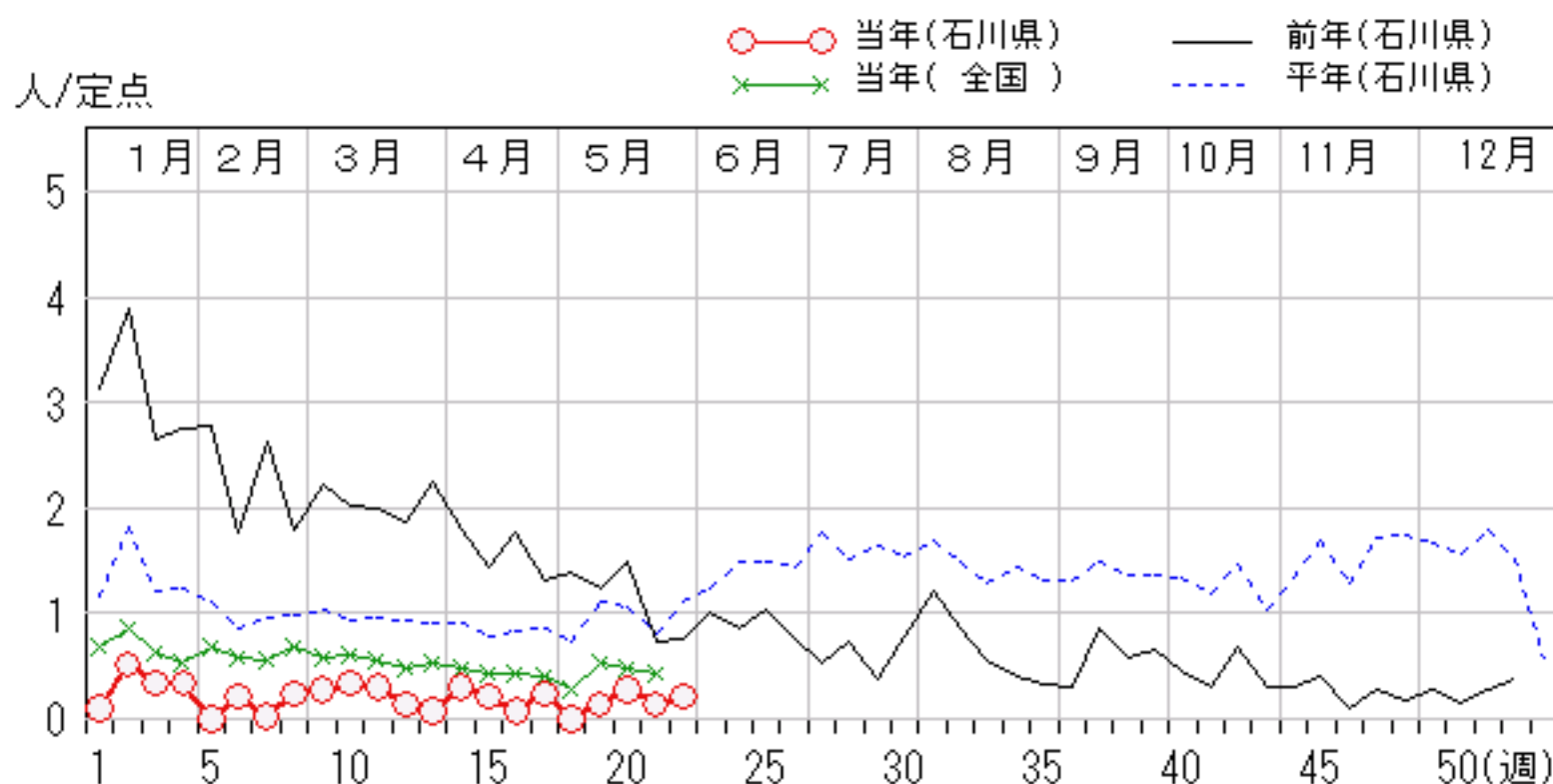
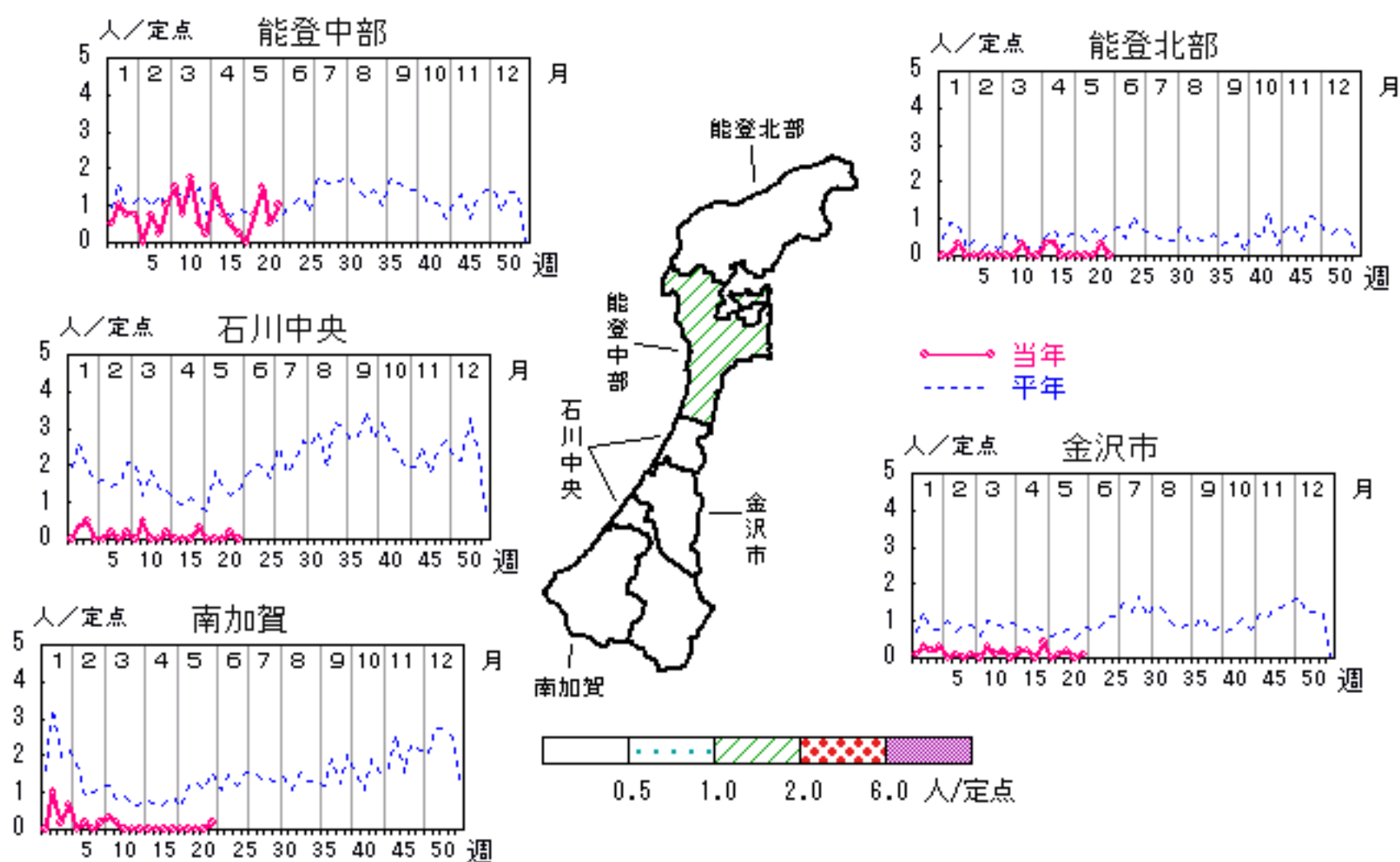


# 流行性耳下腺炎

2007年18週～22週

上段: 定点からの患者報告数  
下段: 定点あたりの患者数

	18週	19週	20週	21週	22週
石川県	0 <b>0.00</b>	4 <b>0.14</b>	8 <b>0.28</b>	4 <b>0.14</b>	6 <b>0.21</b>
金沢市	0 <b>0.00</b>	1 <b>0.10</b>	2 <b>0.20</b>	0 <b>0.00</b>	1 <b>0.10</b>
南加賀	0 <b>0.00</b>	0 <b>0.00</b>	0 <b>0.00</b>	0 <b>0.00</b>	1 <b>0.17</b>
石川中央	0 <b>0.00</b>	0 <b>0.00</b>	0 <b>0.00</b>	1 <b>0.17</b>	0 <b>0.00</b>
能登中部	0 <b>0.00</b>	3 <b>0.75</b>	6 <b>1.50</b>	2 <b>0.50</b>	4 <b>1.00</b>
能登北部	0 <b>0.00</b>	0 <b>0.00</b>	0 <b>0.00</b>	1 <b>0.33</b>	0 <b>0.00</b>

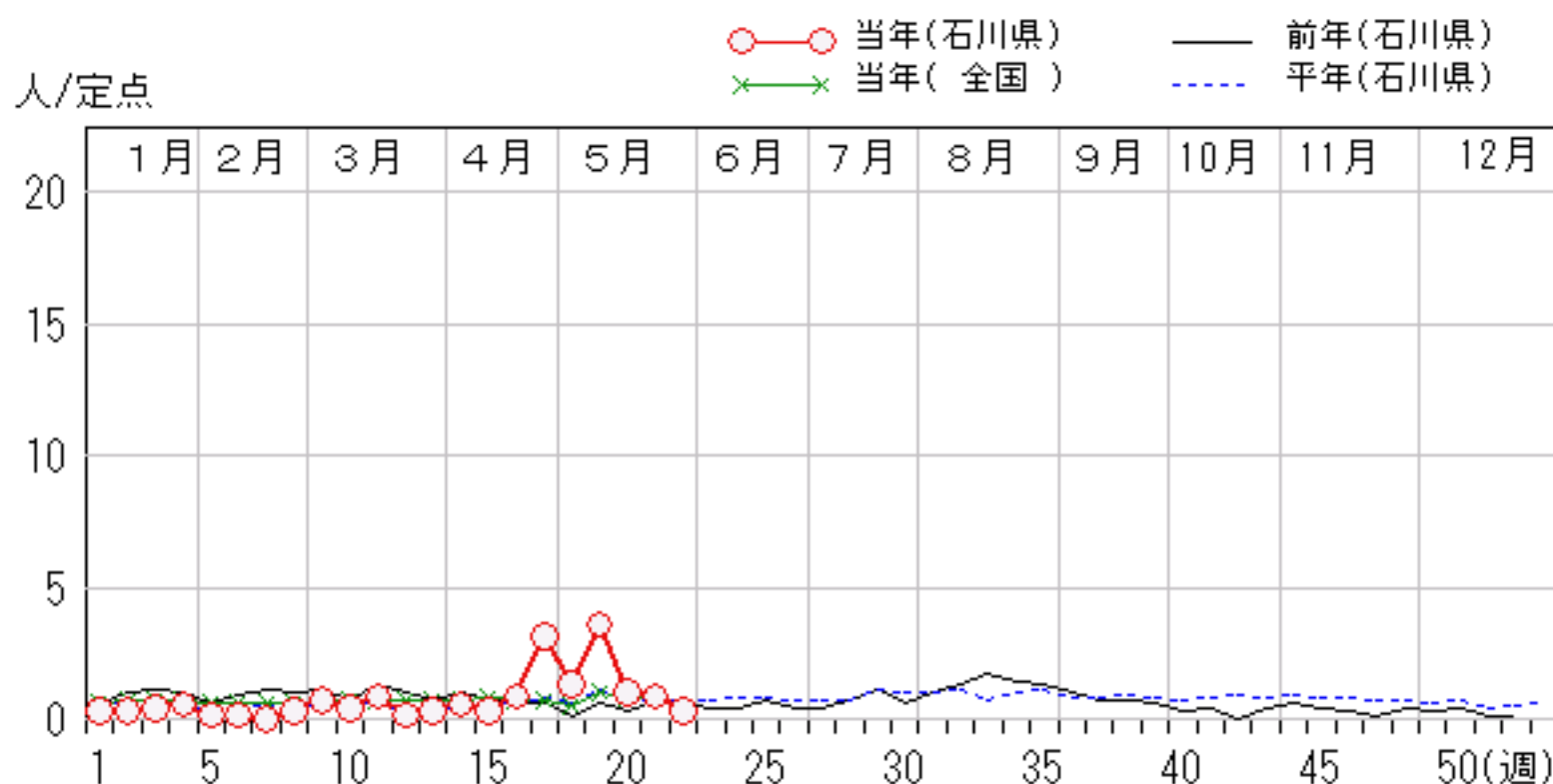
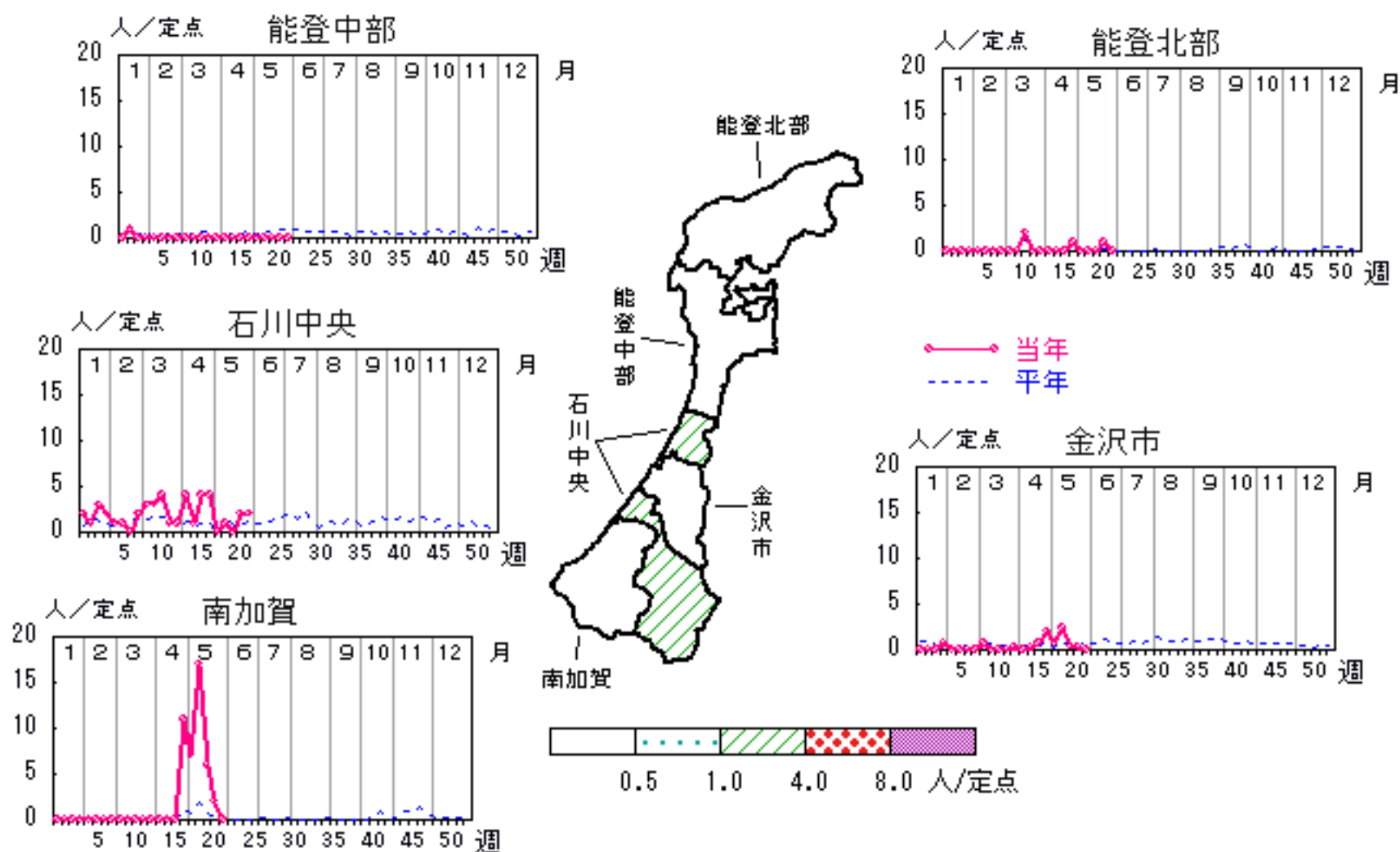


# 流行性角結膜炎

2007年18週～22週

上段:定点からの患者報告数  
下段:定点あたりの患者数

	18週	19週	20週	21週	22週
石川県	9 <b>1.29</b>	25 <b>3.57</b>	7 <b>1.00</b>	6 <b>0.86</b>	2 <b>0.29</b>
金沢市	2 <b>0.67</b>	7 <b>2.33</b>	1 <b>0.33</b>	1 <b>0.33</b>	0 <b>0.00</b>
南加賀	7 <b>7.00</b>	17 <b>17.00</b>	6 <b>6.00</b>	2 <b>2.00</b>	0 <b>0.00</b>
石川中央	0 <b>0.00</b>	1 <b>1.00</b>	0 <b>0.00</b>	2 <b>2.00</b>	2 <b>2.00</b>
能登中部	0 <b>0.00</b>	0 <b>0.00</b>	0 <b>0.00</b>	0 <b>0.00</b>	0 <b>0.00</b>
能登北部	0 <b>0.00</b>	0 <b>0.00</b>	0 <b>0.00</b>	1 <b>1.00</b>	0 <b>0.00</b>

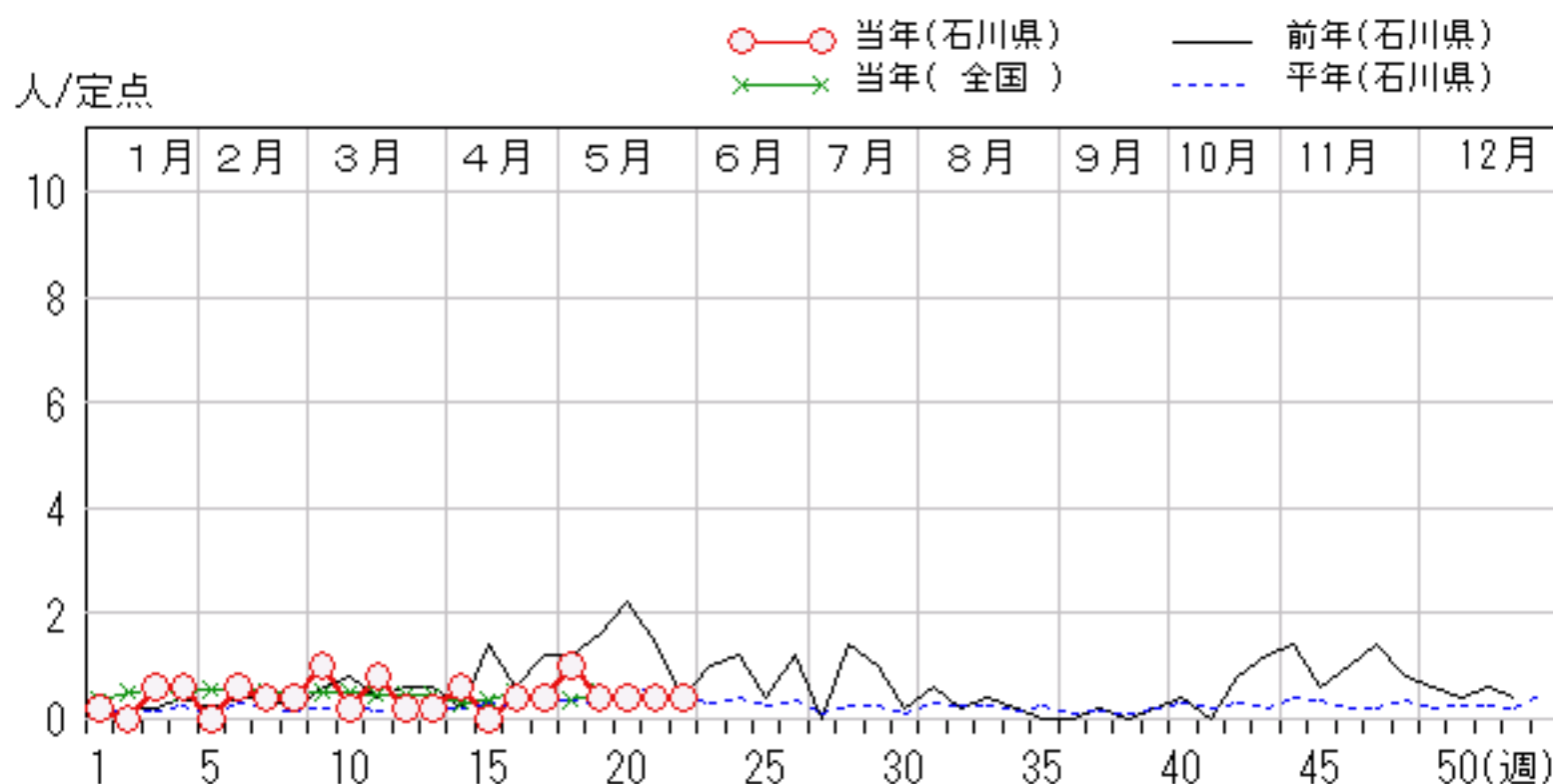
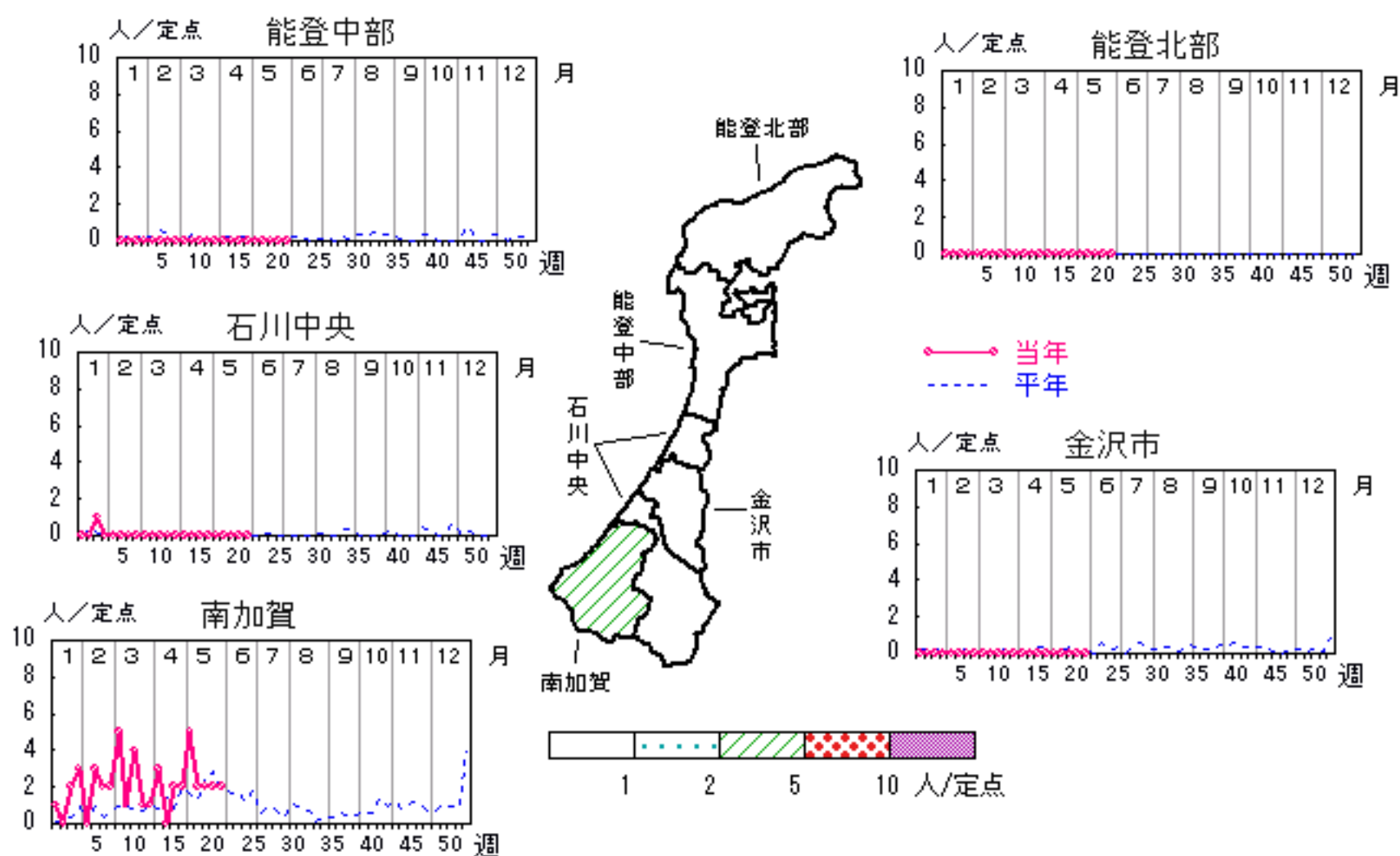


# マイコプラズマ肺炎

2007年18週～22週

上段: 定点からの患者報告数  
下段: 定点あたりの患者数

	18週	19週	20週	21週	22週
石川県	5 <b>1.00</b>	2 <b>0.40</b>	2 <b>0.40</b>	2 <b>0.40</b>	2 <b>0.40</b>
金沢市	0 <b>0.00</b>	0 <b>0.00</b>	0 <b>0.00</b>	0 <b>0.00</b>	0 <b>0.00</b>
南加賀	5 <b>5.00</b>	2 <b>2.00</b>	2 <b>2.00</b>	2 <b>2.00</b>	2 <b>2.00</b>
石川中央	0 <b>0.00</b>	0 <b>0.00</b>	0 <b>0.00</b>	0 <b>0.00</b>	0 <b>0.00</b>
能登中部	0 <b>0.00</b>	0 <b>0.00</b>	0 <b>0.00</b>	0 <b>0.00</b>	0 <b>0.00</b>
能登北部	0 <b>0.00</b>	0 <b>0.00</b>	0 <b>0.00</b>	0 <b>0.00</b>	0 <b>0.00</b>



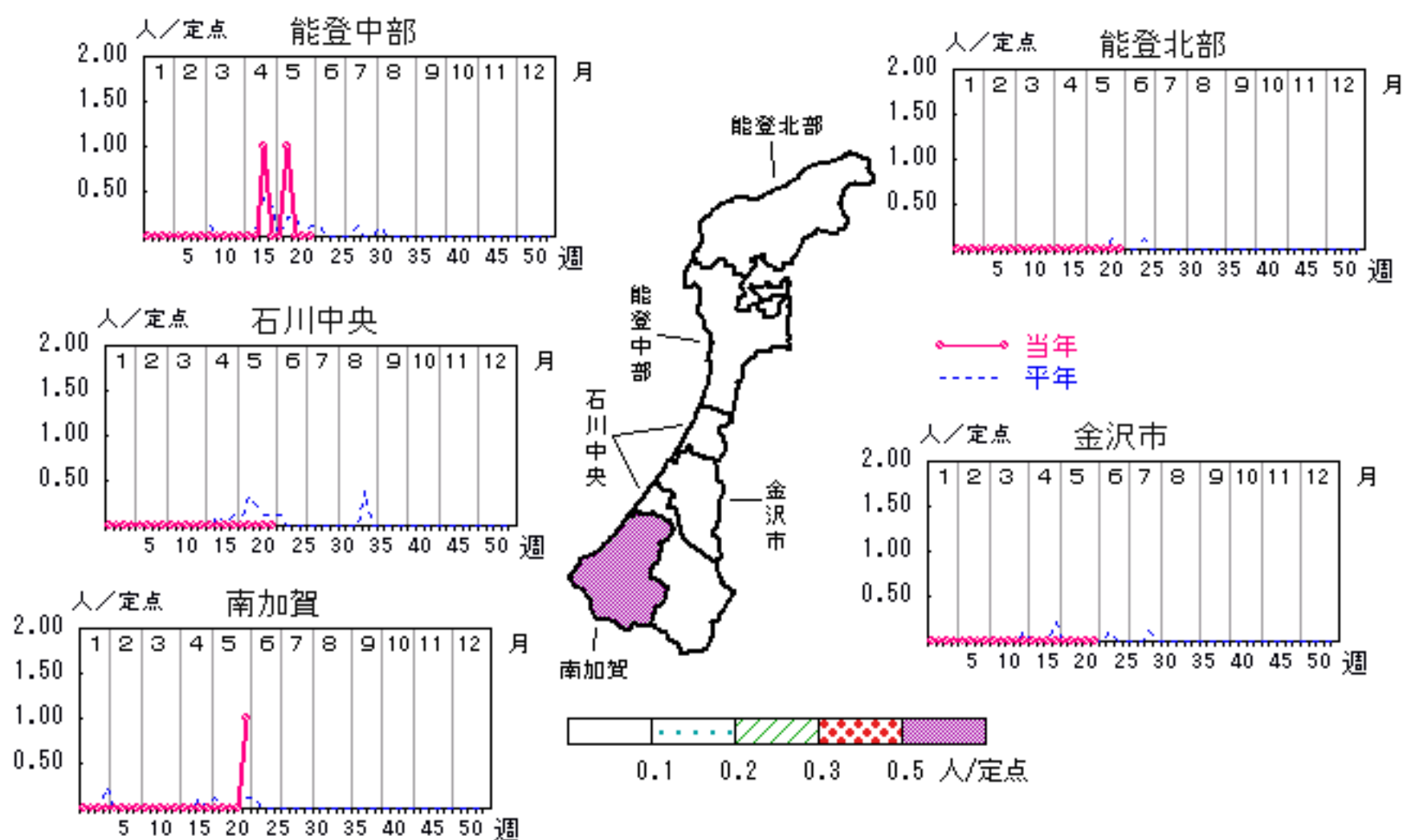


# 成人麻疹

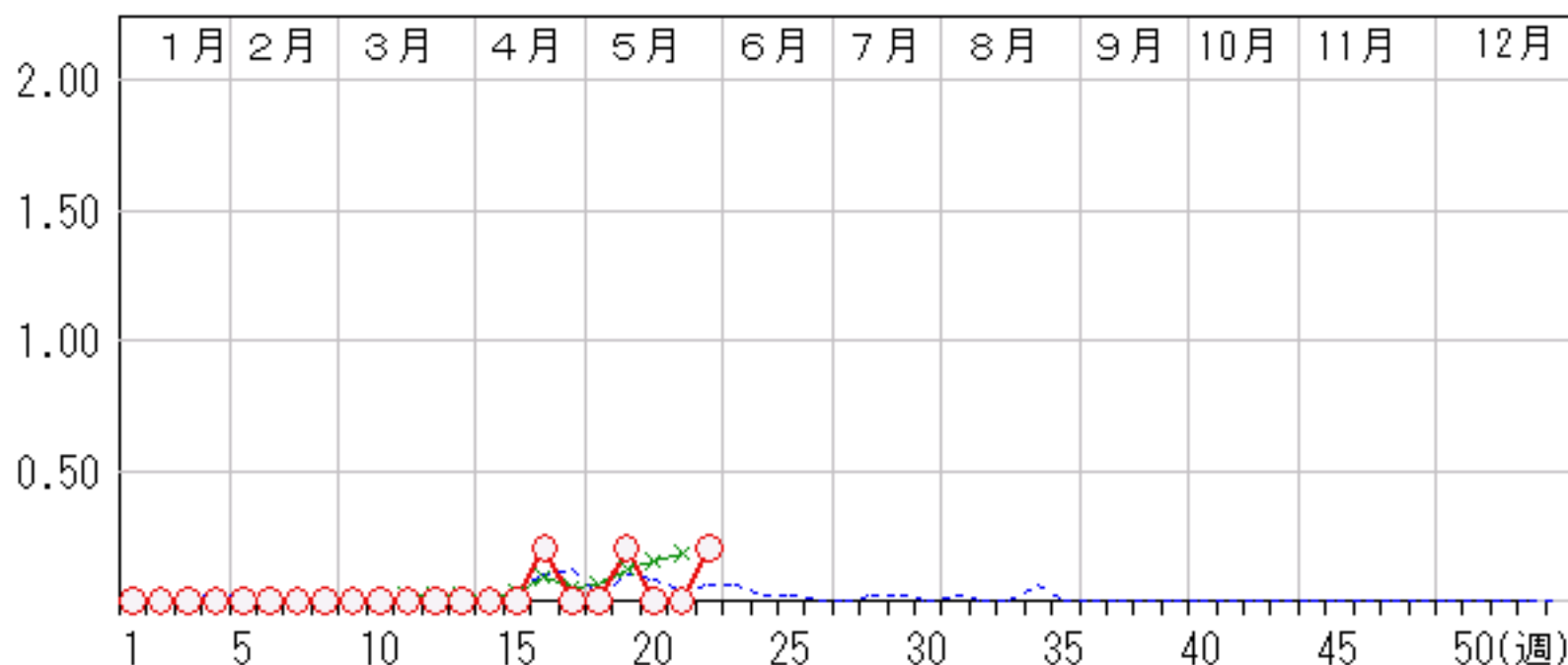
2007年18週～22週

上段: 定点からの患者報告数  
下段: 定点あたりの患者数

	18週	19週	20週	21週	22週
石川県	0 <b>0.00</b>	1 <b>0.20</b>	0 <b>0.00</b>	0 <b>0.00</b>	1 <b>0.20</b>
金沢市	0 <b>0.00</b>	0 <b>0.00</b>	0 <b>0.00</b>	0 <b>0.00</b>	0 <b>0.00</b>
南加賀	0 <b>0.00</b>	0 <b>0.00</b>	0 <b>0.00</b>	0 <b>0.00</b>	1 <b>1.00</b>
石川中央	0 <b>0.00</b>	0 <b>0.00</b>	0 <b>0.00</b>	0 <b>0.00</b>	0 <b>0.00</b>
能登中部	0 <b>0.00</b>	1 <b>1.00</b>	0 <b>0.00</b>	0 <b>0.00</b>	0 <b>0.00</b>
能登北部	0 <b>0.00</b>	0 <b>0.00</b>	0 <b>0.00</b>	0 <b>0.00</b>	0 <b>0.00</b>



○—○ 当年(石川県)      — 前年(石川県)  
×—× 当年(全国)      - - - 平年(石川県)



疾病別・年齢階級別報告患者数 2007年 第22週(石川県)

インフルエンザ	インフルエンザ	小児科	RSウイルス感染症	咽頭結膜熱	A群溶血性レンサ球菌咽頭炎	感染性胃腸炎	水痘	手足口病	伝染性紅斑	突発性発疹	百日咳	風疹	ヘルパンギーナ	麻疹(成人麻疹除く)	流行性耳下腺炎	眼科・基幹	急性出血性結膜炎	流行性角結膜炎	細菌性髄膜炎	無菌性髄膜炎	マイコプラズマ肺炎	クラミジア肺炎(オウム病除く)	成人麻疹
計	20	計	1	29	76	216	42	1	54	18			6		6	計	2			2			1
0~5月		0~5月				2	1									0~5月							—
6~11月		6~11月	1	3		22	2		1	10						6~11月							—
1歳	2	1歳		8		27	9		3	7			3		1	1歳							—
2歳		2歳		6	5	29	11		1	1			2			2歳							—
3歳	1	3歳		5	7	23	6		10				1		2	3歳							—
4歳	5	4歳		5	14	22	4		11						1	4歳							—
5歳	4	5歳		1	14	20	2	1	8							5歳							—
6歳		6歳			9	13	1		5							6歳							—
7歳	1	7歳			10	10	3		7							7歳							—
8歳		8歳			3	19	1		4						1	8歳							—
9歳		9歳			5	8	1		3							9歳							—
10歳~14歳	6	10歳~14歳			5	16			1							10歳~14歳					1		—
15歳~19歳		15歳~19歳			2	1								—	1	15歳~19歳					1		—
20歳~29歳		20歳以上		1	2	4	1							—		20歳~29歳							—
30歳~39歳																30歳~39歳							1
40歳~49歳	1															40歳~49歳							—
50歳~59歳																50歳~59歳	1						—
60歳~69歳																60歳~69歳							—
70歳~79歳																70歳以上	1						—
80歳以上																							—