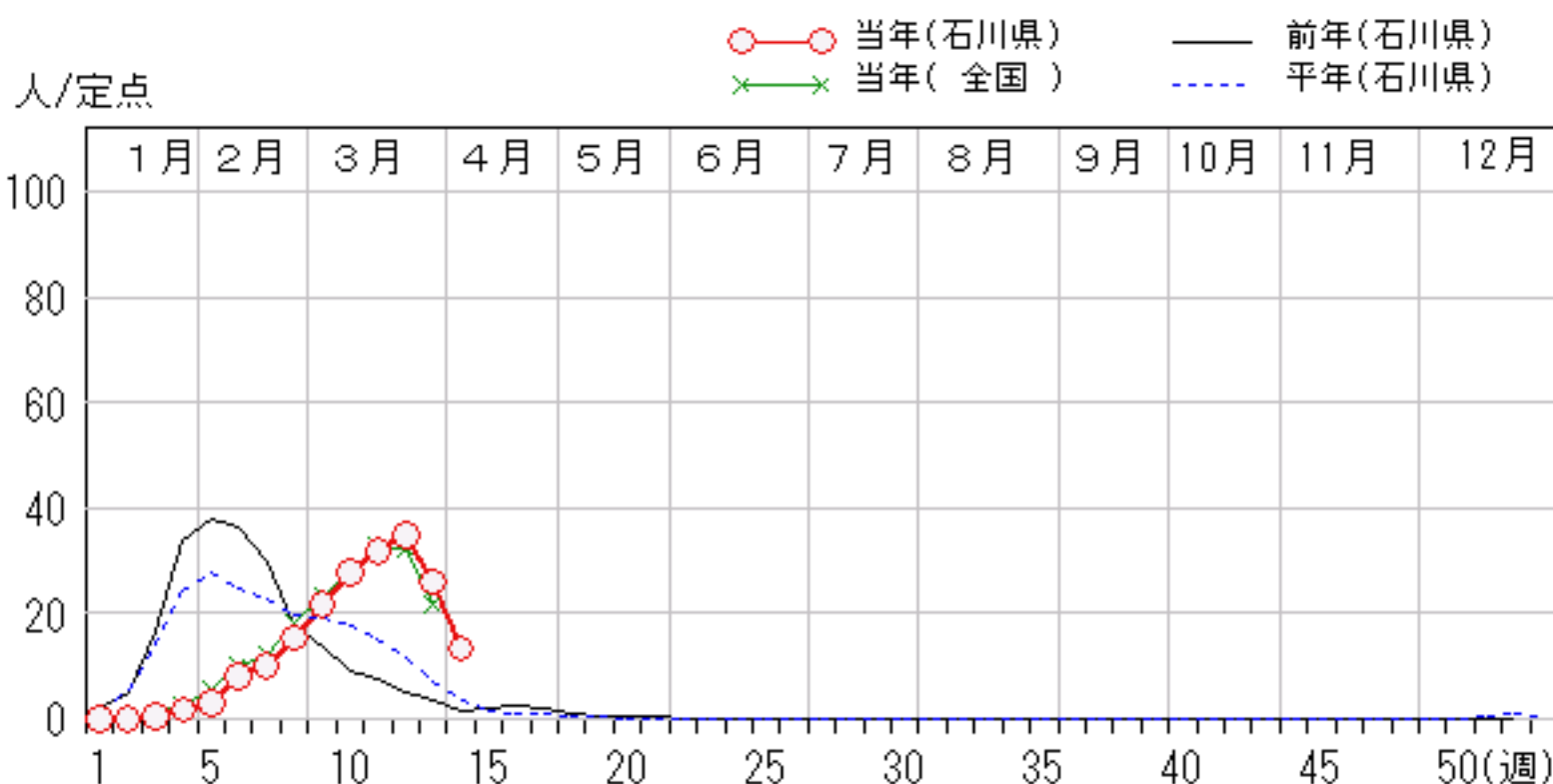
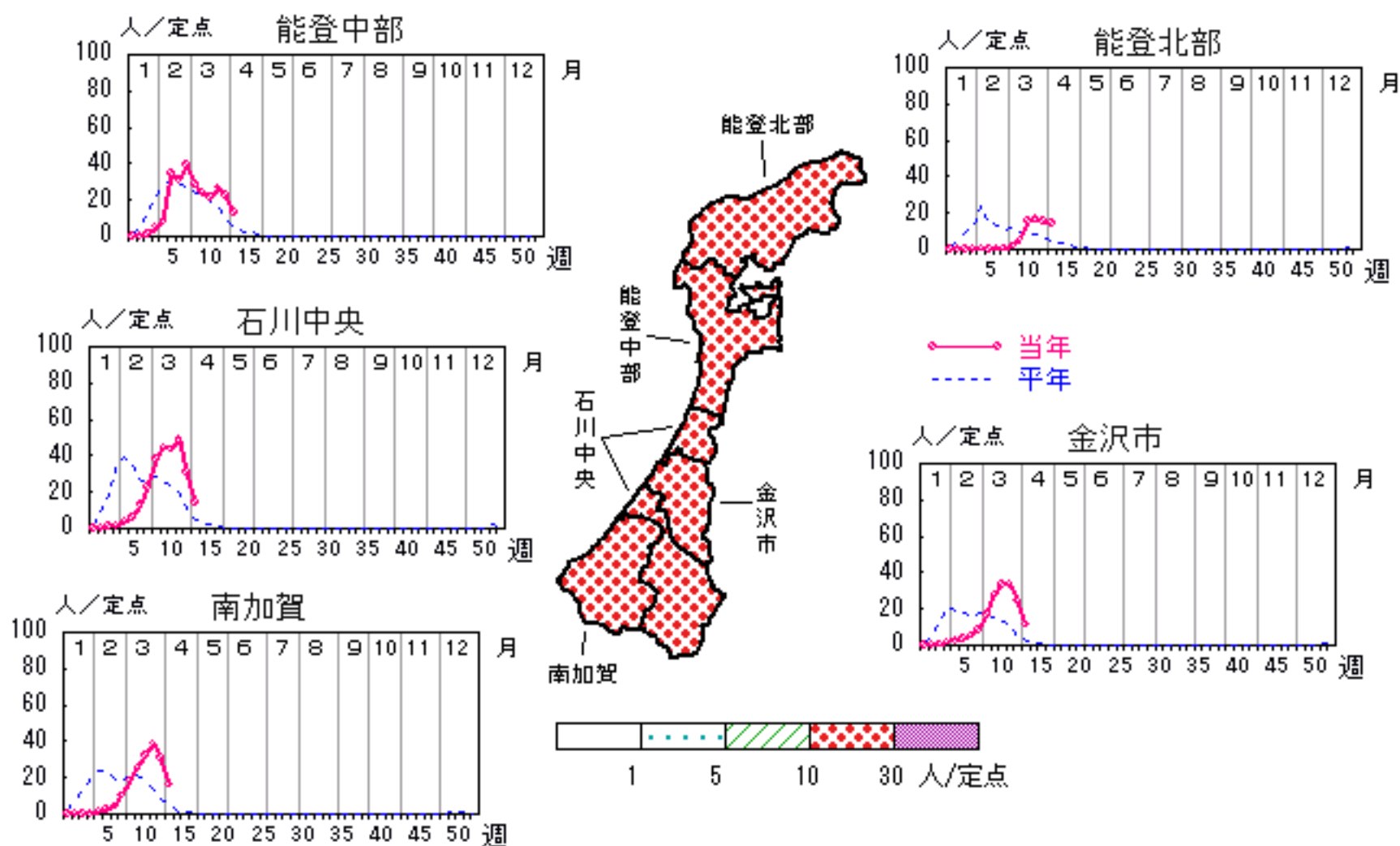


インフルエンザ

2007年10週～14週

上段: 定点からの患者報告数
下段: 定点あたりの患者数

	10週	11週	12週	13週	14週
石川県	1,334 27.79	1,521 31.69	1,673 34.85	1,245 25.94	642 13.38
金沢市	446 27.88	537 33.56	530 33.13	394 24.63	178 11.13
南加賀	249 24.90	320 32.00	388 38.80	311 31.10	159 15.90
石川中央	443 44.30	436 43.60	487 48.70	306 30.60	141 14.10
能登中部	170 24.29	151 21.57	186 26.57	157 22.43	91 13.00
能登北部	26 5.20	77 15.40	82 16.40	77 15.40	73 14.60

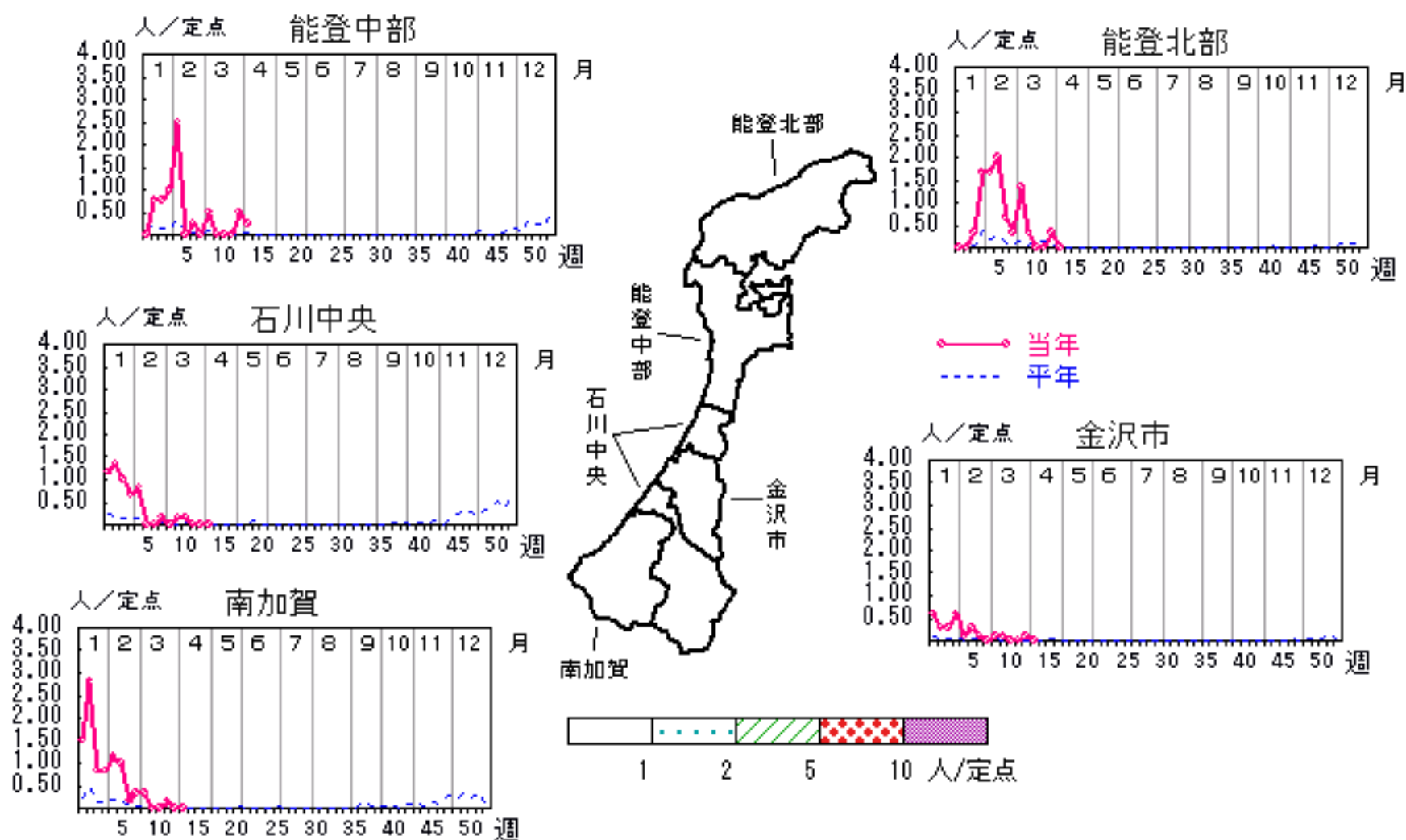


RSウイルス感染症

2007年10週～14週

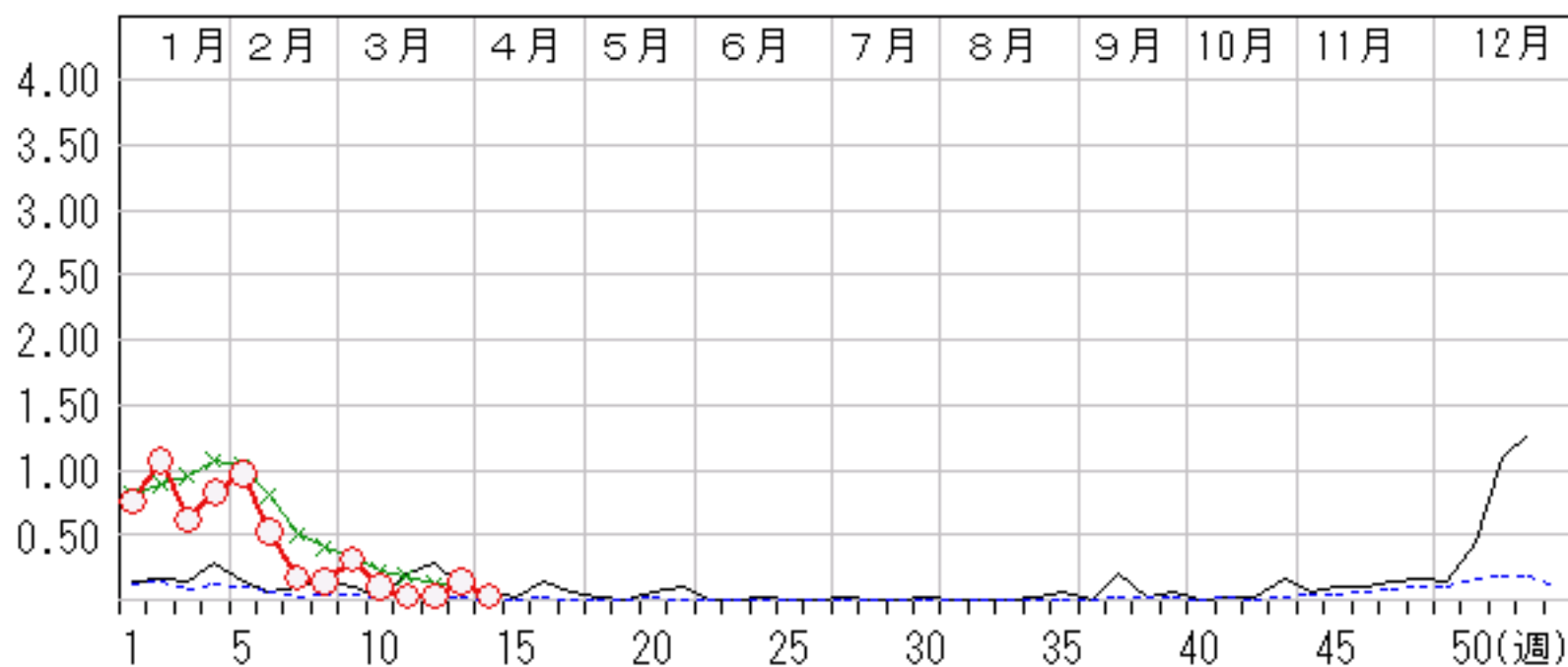
上段: 定点からの患者報告数
下段: 定点あたりの患者数

	10週	11週	12週	13週	14週
石川県	3 0.10	1 0.03	1 0.03	4 0.14	1 0.03
金沢市	1 0.10	0 0.00	0 0.00	1 0.10	0 0.00
南加賀	0 0.00	0 0.00	1 0.17	0 0.00	0 0.00
石川中央	1 0.17	1 0.17	0 0.00	0 0.00	0 0.00
能登中部	0 0.00	0 0.00	0 0.00	2 0.50	1 0.25
能登北部	1 0.33	0 0.00	0 0.00	1 0.33	0 0.00



人/定点

○ 当年(石川県) — 前年(石川県)
 × 当年(全国) - - - 平年(石川県)

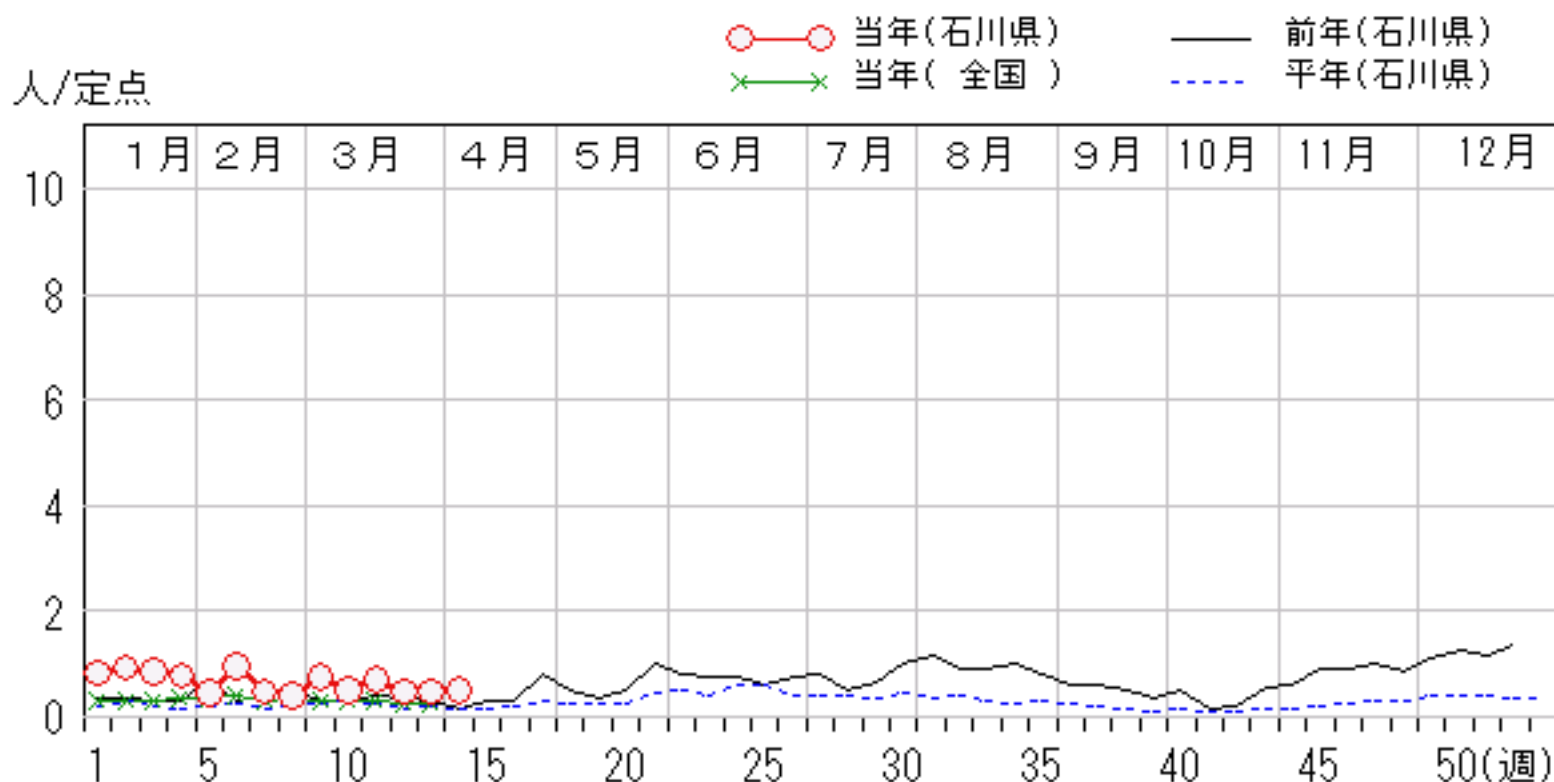
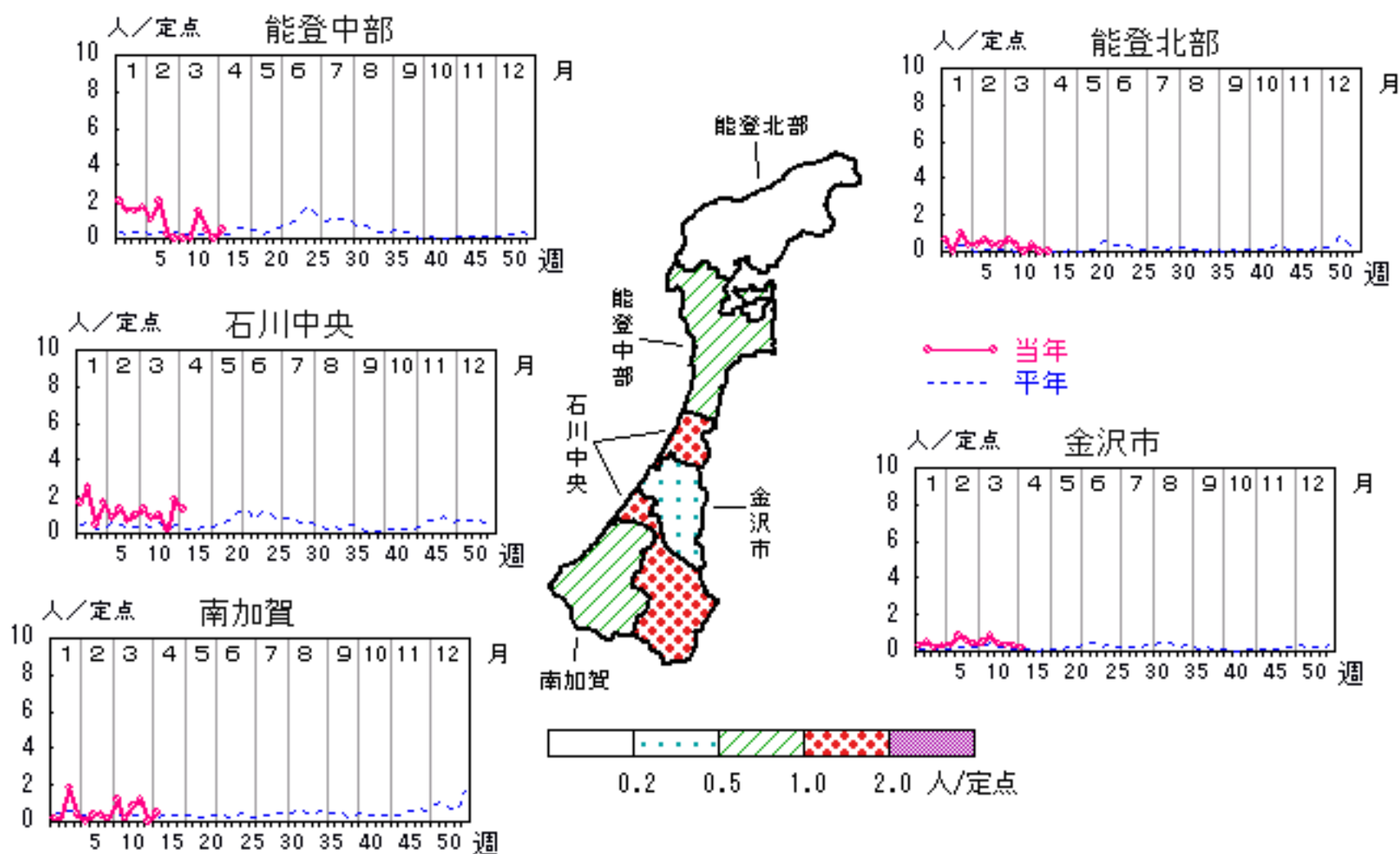


咽頭結膜熱

2007年10週～14週

上段: 定点からの患者報告数
下段: 定点あたりの患者数

	10週	11週	12週	13週	14週
石川県	15 0.52	21 0.72	14 0.48	14 0.48	15 0.52
金沢市	8 0.80	4 0.40	3 0.30	3 0.30	2 0.20
南加賀	1 0.17	5 0.83	7 1.17	0 0.00	3 0.50
石川中央	5 0.83	6 1.00	1 0.17	11 1.83	8 1.33
能登中部	0 0.00	6 1.50	2 0.50	0 0.00	2 0.50
能登北部	1 0.33	0 0.00	1 0.33	0 0.00	0 0.00

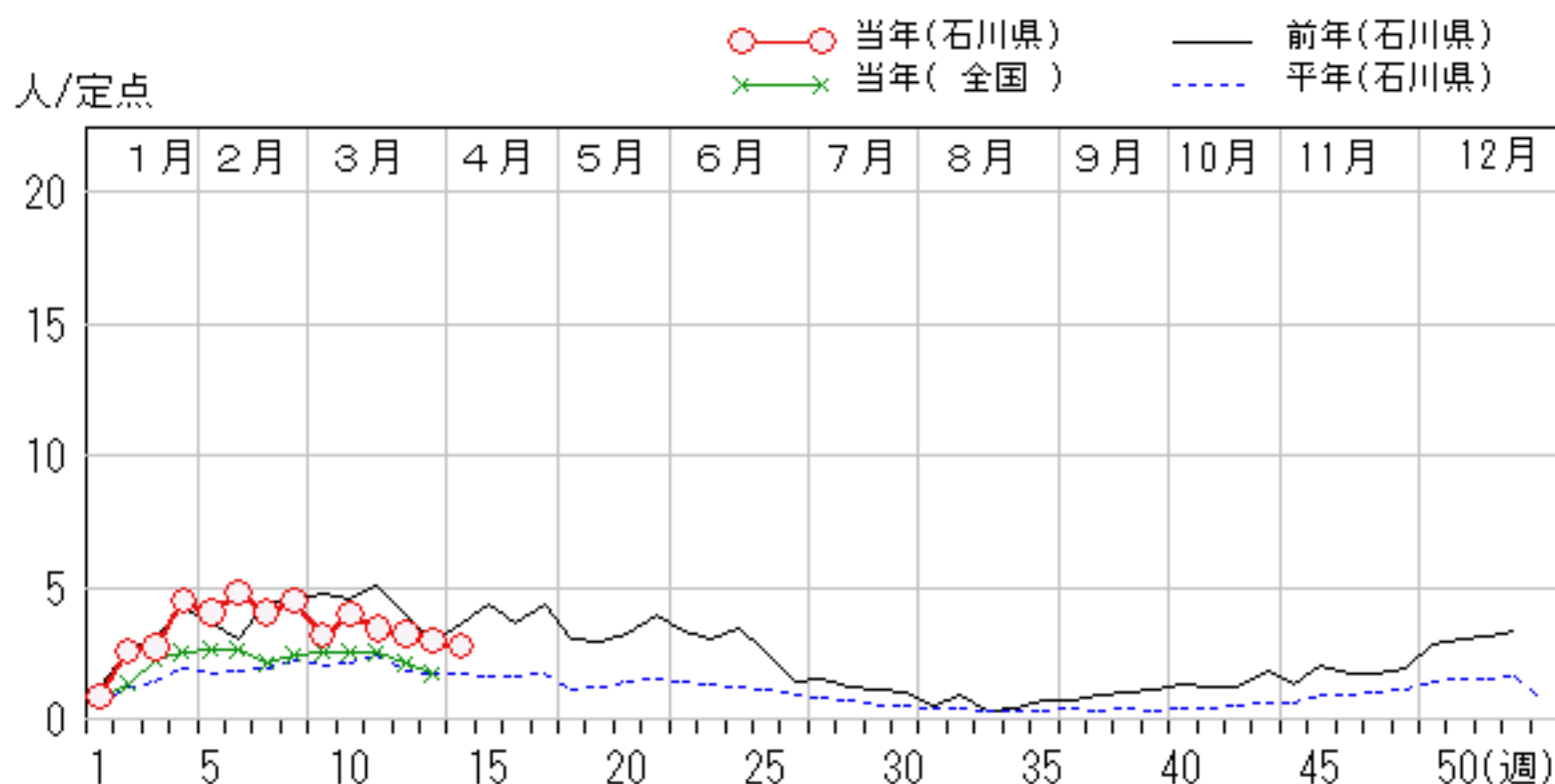
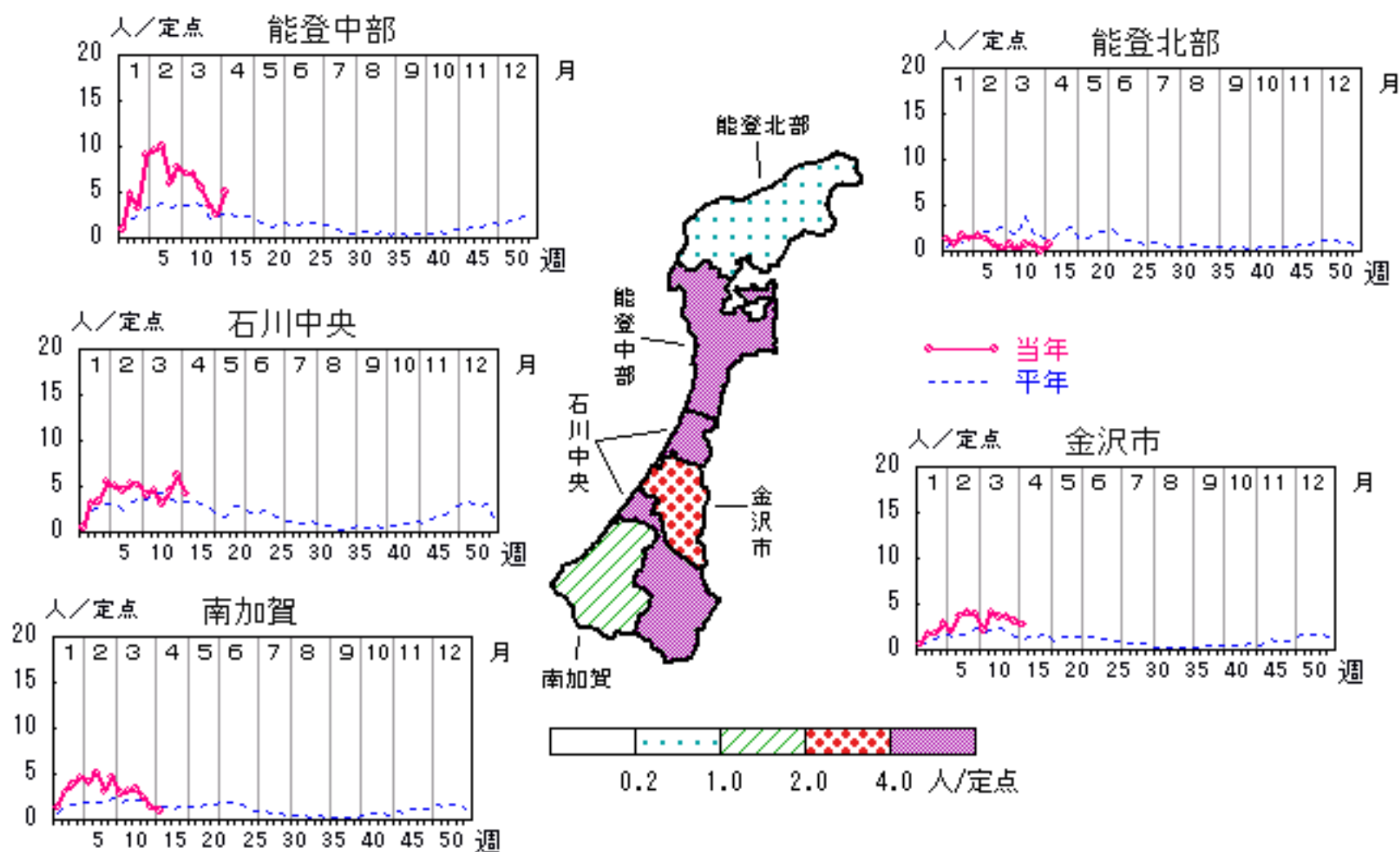


A群溶血性レンサ球菌咽頭炎

2007年10週～14週

上段: 定点からの患者報告数
下段: 定点あたりの患者数

	10週	11週	12週	13週	14週
石川県	115 3.97	99 3.41	93 3.21	86 2.97	80 2.76
金沢市	40 4.00	36 3.60	36 3.60	31 3.10	27 2.70
南加賀	19 3.17	20 3.33	14 2.33	8 1.33	6 1.00
石川中央	27 4.50	19 3.17	27 4.50	37 6.17	25 4.17
能登中部	28 7.00	22 5.50	14 3.50	10 2.50	20 5.00
能登北部	1 0.33	2 0.67	2 0.67	0 0.00	2 0.67

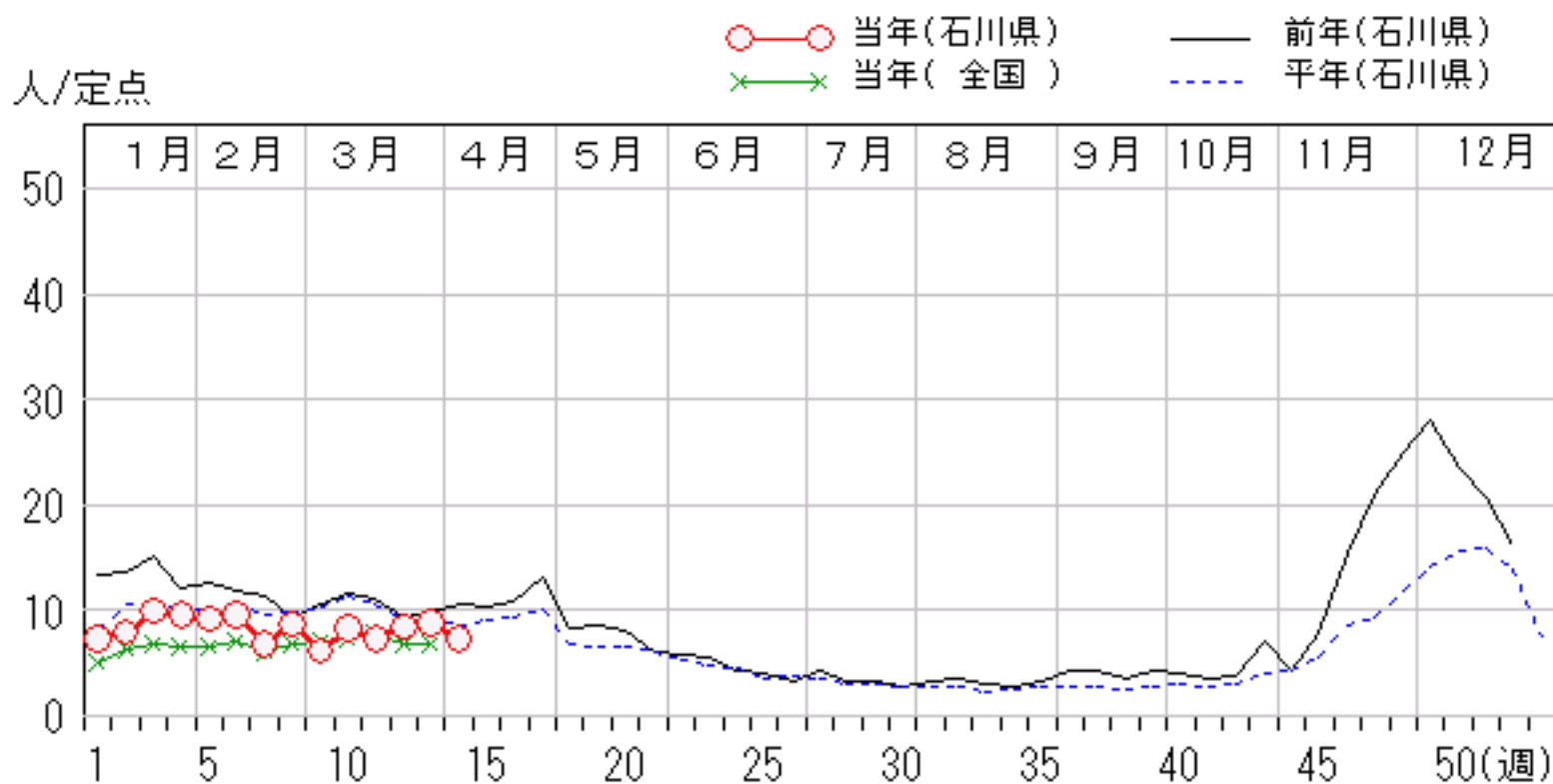
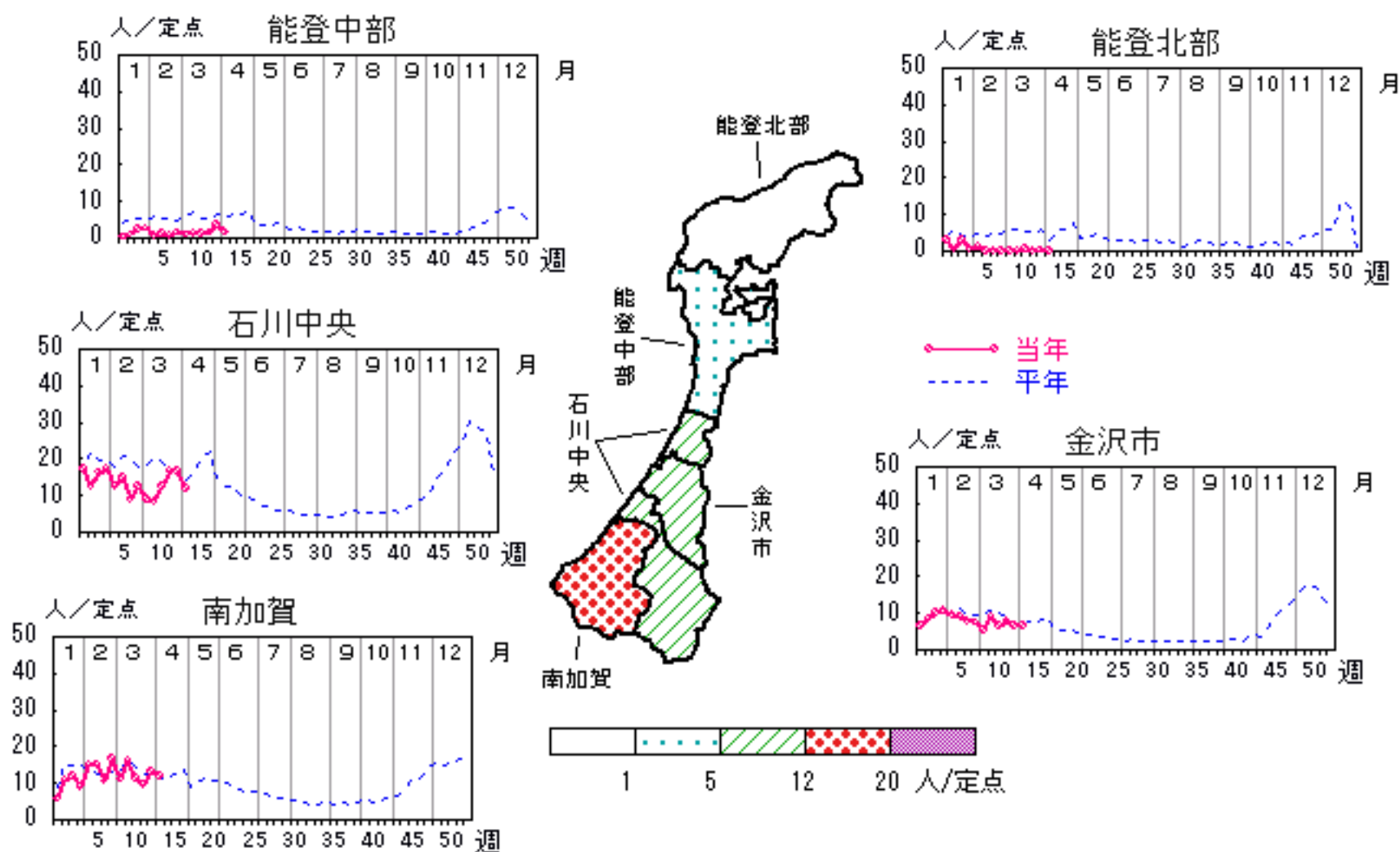


感染性胃腸炎

2007年10週～14週

上段: 定点からの患者報告数
下段: 定点あたりの患者数

	10週	11週	12週	13週	14週
石川県	240 8.28	214 7.38	244 8.41	257 8.86	214 7.38
金沢市	89 8.90	65 6.50	80 8.00	65 6.50	65 6.50
南加賀	96 16.00	68 11.33	57 9.50	78 13.00	72 12.00
石川中央	50 8.33	74 12.33	101 16.83	99 16.50	71 11.83
能登中部	5 1.25	5 1.25	6 1.50	14 3.50	6 1.50
能登北部	0 0.00	2 0.67	0 0.00	1 0.33	0 0.00

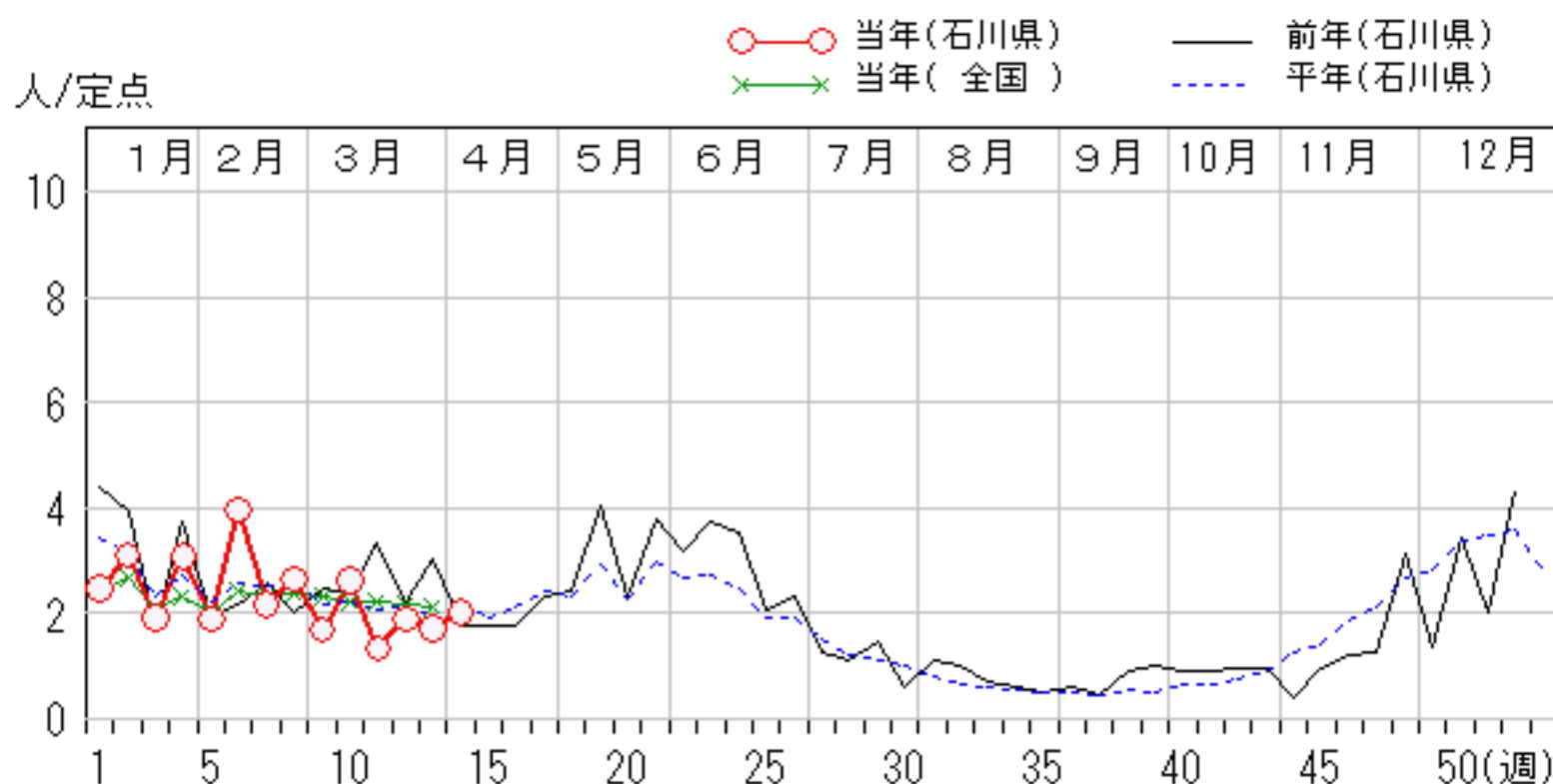
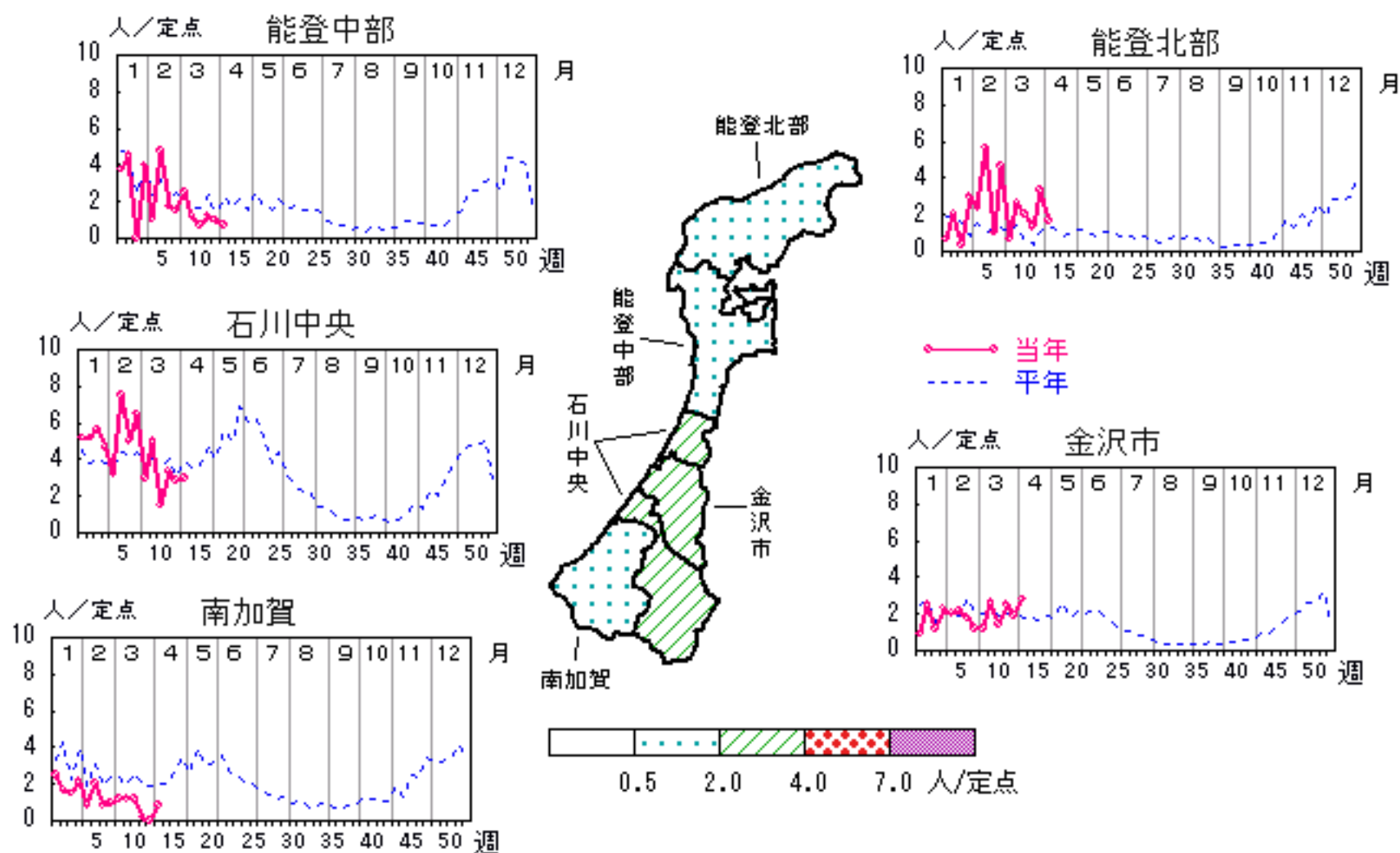


水痘

2007年10週～14週

上段:定点からの患者報告数
下段:定点あたりの患者数

	10週	11週	12週	13週	14週
石川県	76 2.62	39 1.34	55 1.90	50 1.72	59 2.03
金沢市	26 2.60	14 1.40	25 2.50	19 1.90	28 2.80
南加賀	7 1.17	7 1.17	1 0.17	0 0.00	5 0.83
石川中央	30 5.00	9 1.50	20 3.33	17 2.83	18 3.00
能登中部	5 1.25	3 0.75	5 1.25	4 1.00	3 0.75
能登北部	8 2.67	6 2.00	4 1.33	10 3.33	5 1.67

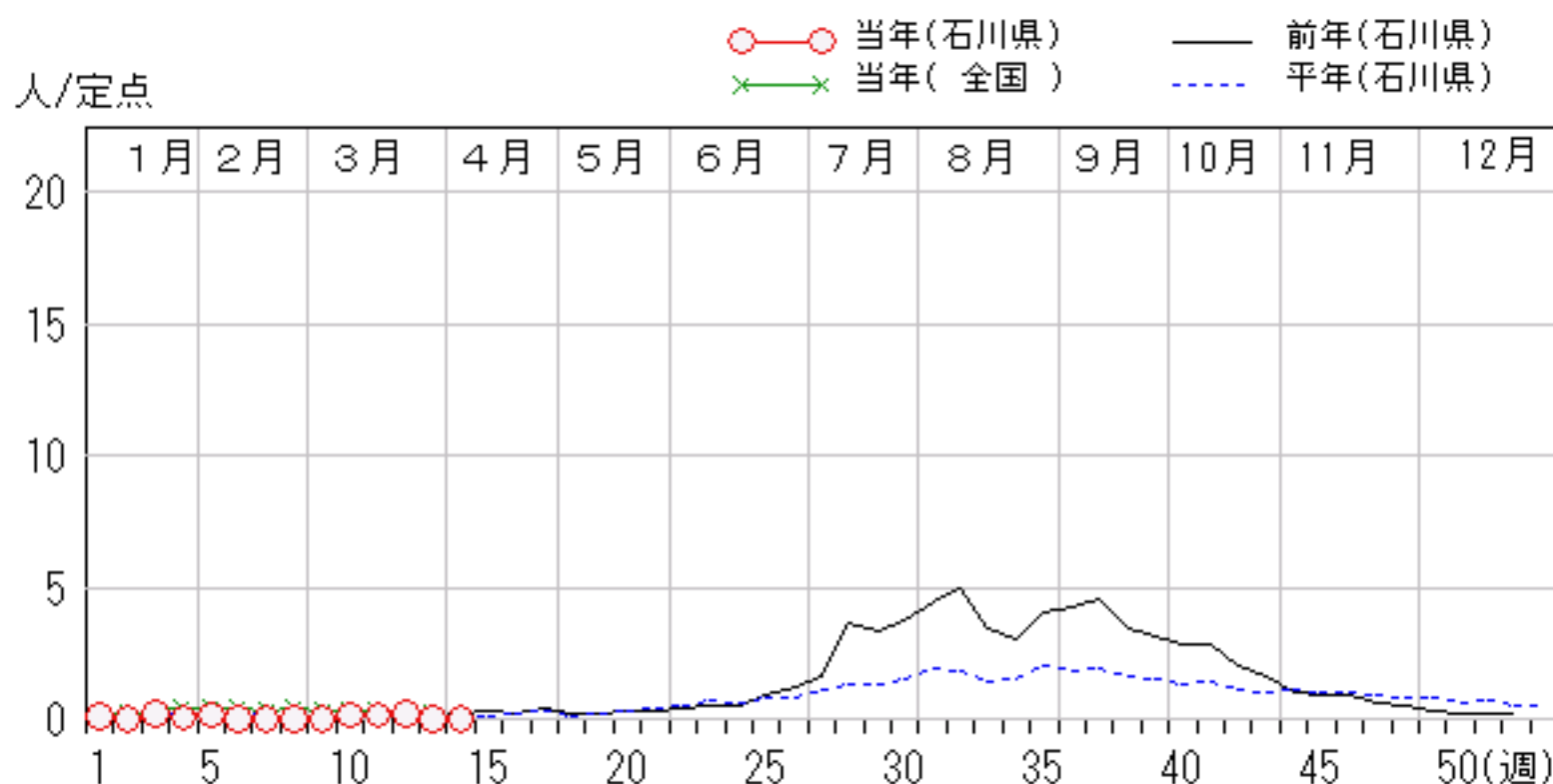
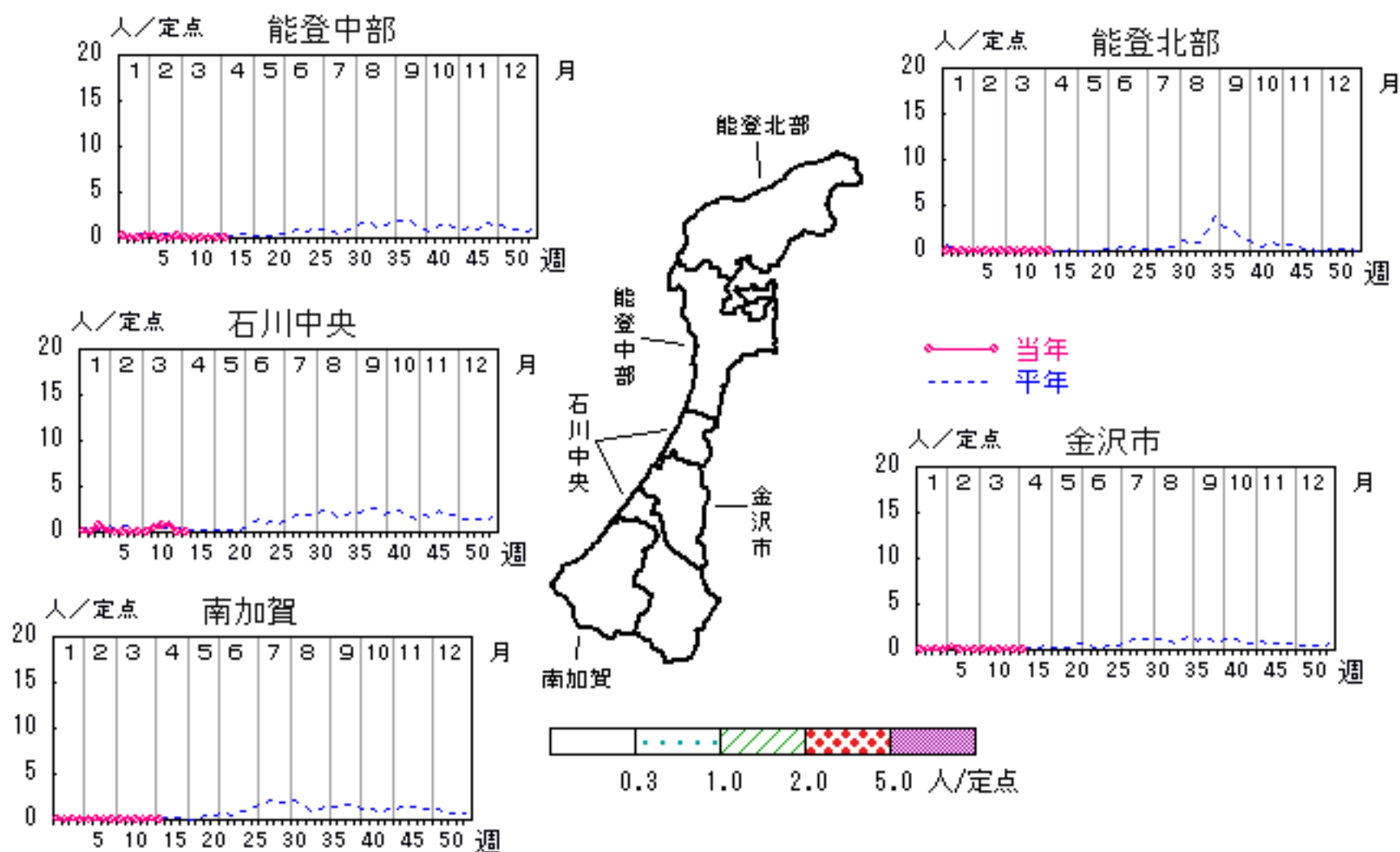


手足口病

2007年10週～14週

上段: 定点からの患者報告数
下段: 定点あたりの患者数

	10週	11週	12週	13週	14週
石川県	4 0.14	5 0.17	6 0.21	1 0.03	0 0.00
金沢市	1 0.10	0 0.00	1 0.10	0 0.00	0 0.00
南加賀	0 0.00	0 0.00	0 0.00	1 0.17	0 0.00
石川中央	3 0.50	5 0.83	5 0.83	0 0.00	0 0.00
能登中部	0 0.00	0 0.00	0 0.00	0 0.00	0 0.00
能登北部	0 0.00	0 0.00	0 0.00	0 0.00	0 0.00

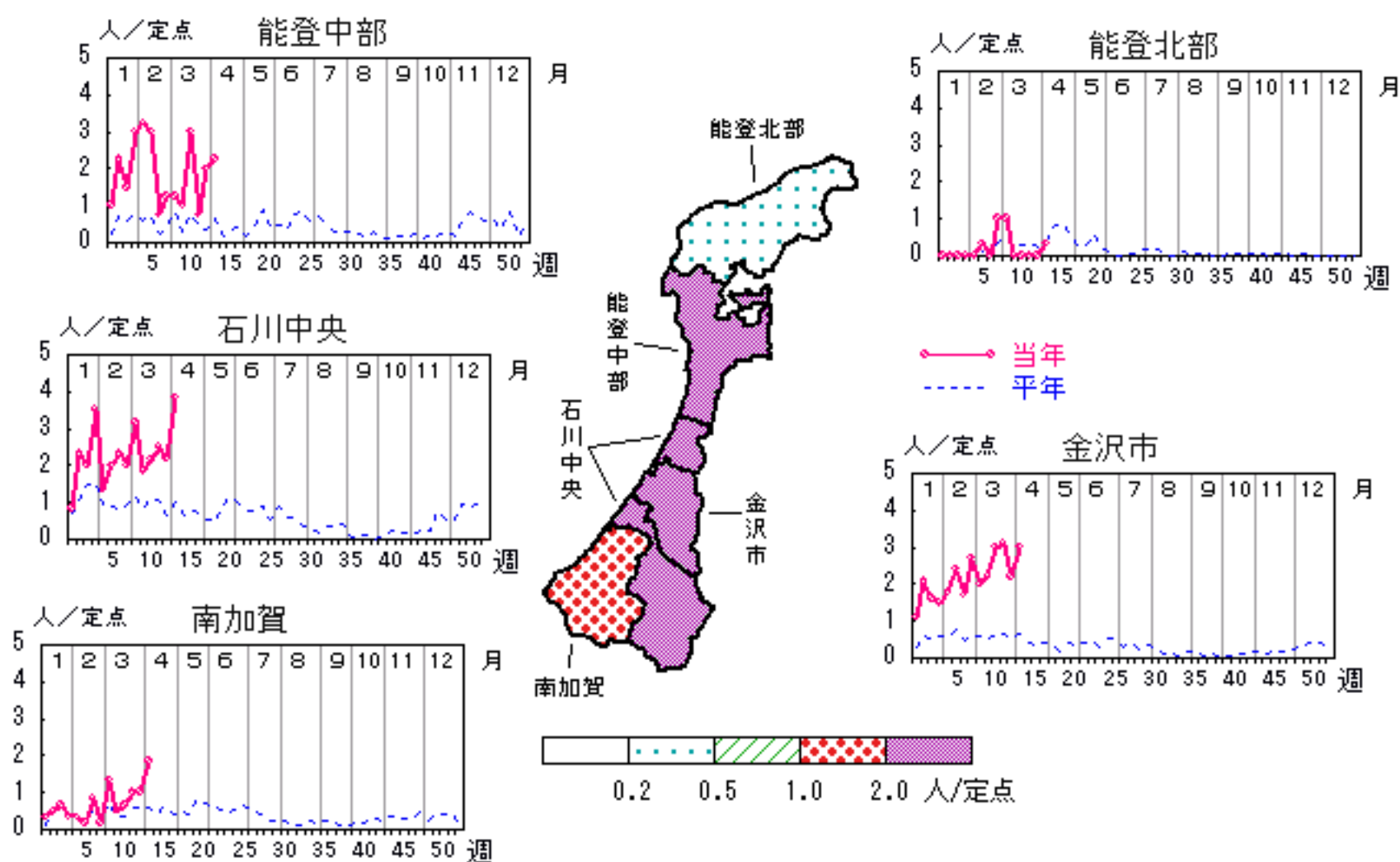


伝染性紅斑

2007年10週～14週

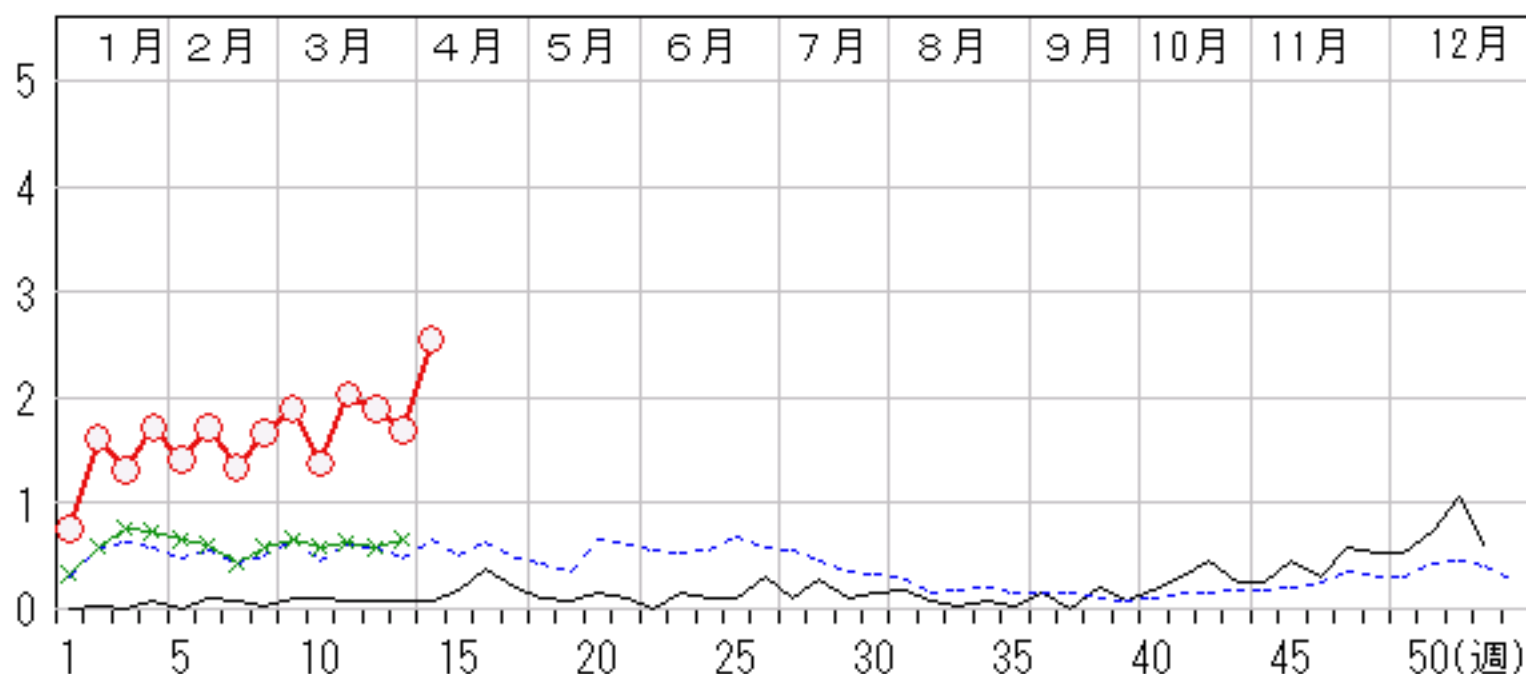
上段: 定点からの患者報告数
下段: 定点あたりの患者数

	10週	11週	12週	13週	14週
石川県	40 1.38	59 2.03	55 1.90	49 1.69	74 2.55
金沢市	22 2.20	30 3.00	31 3.10	22 2.20	30 3.00
南加賀	3 0.50	4 0.67	6 1.00	6 1.00	11 1.83
石川中央	11 1.83	13 2.17	15 2.50	13 2.17	23 3.83
能登中部	4 1.00	12 3.00	3 0.75	8 2.00	9 2.25
能登北部	0 0.00	0 0.00	0 0.00	0 0.00	1 0.33



人/定点

○ 当年(石川県) — 前年(石川県)
 × 当年(全国) - - - 平年(石川県)

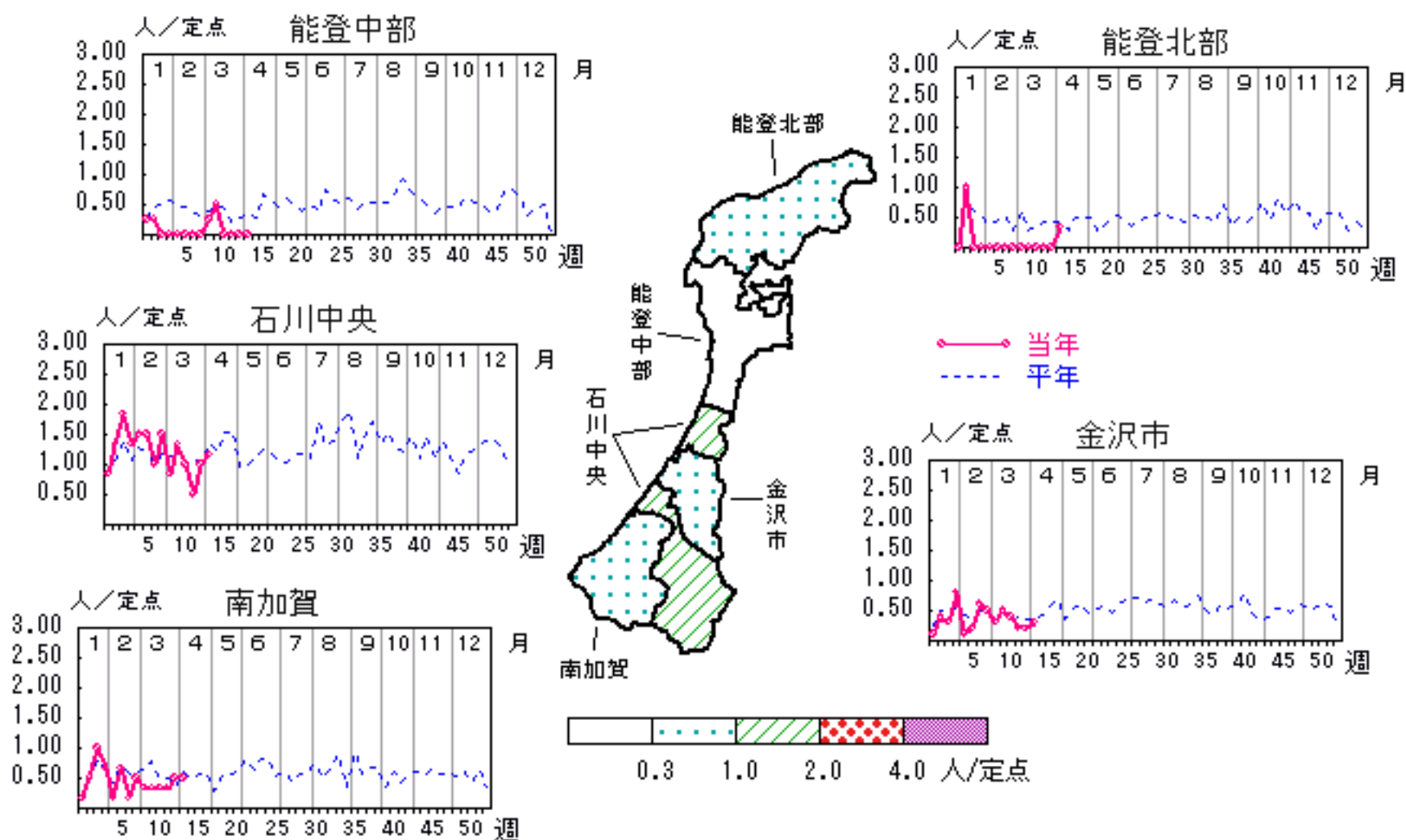


突発性発疹

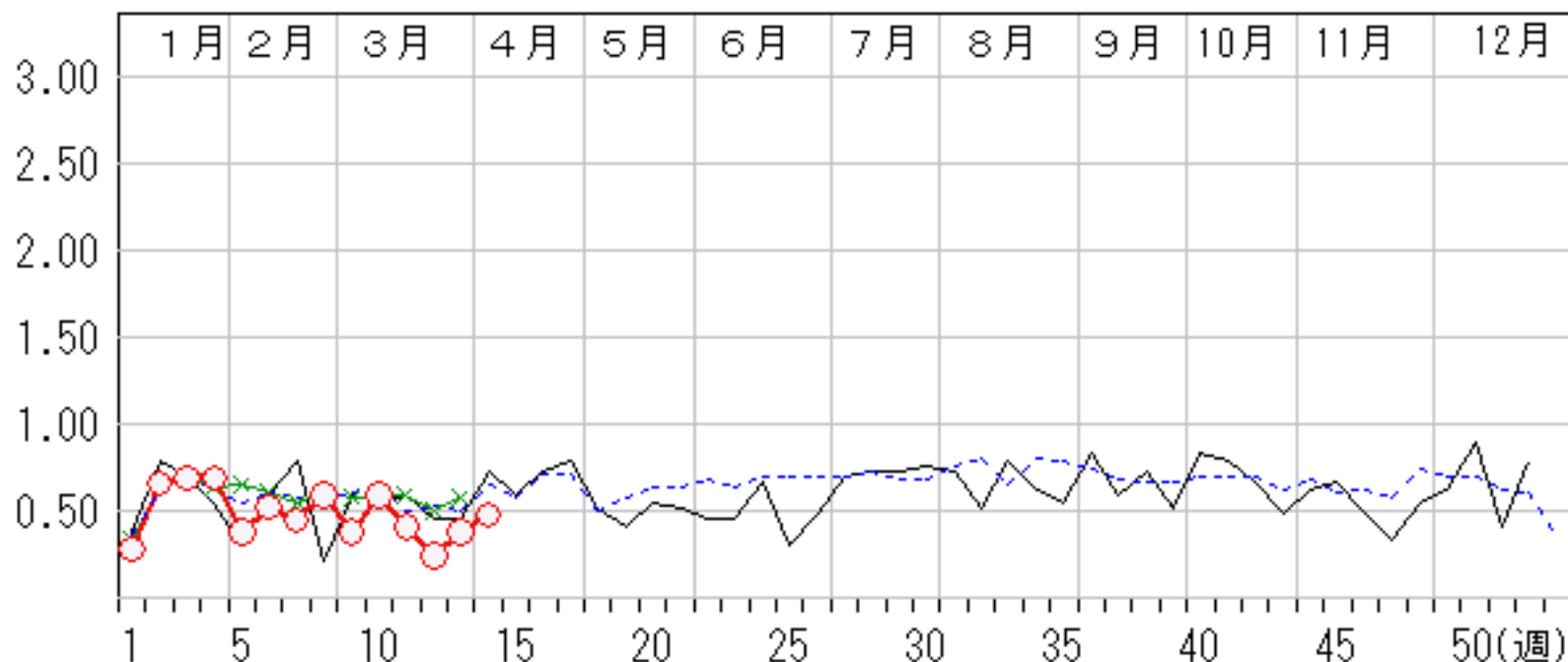
2007年10週～14週

上段: 定点からの患者報告数
下段: 定点あたりの患者数

	10週	11週	12週	13週	14週
石川県	17 0.59	12 0.41	7 0.24	11 0.38	14 0.48
金沢市	5 0.50	4 0.40	2 0.20	2 0.20	3 0.30
南加賀	2 0.33	2 0.33	2 0.33	3 0.50	3 0.50
石川中央	8 1.33	6 1.00	3 0.50	6 1.00	7 1.17
能登中部	2 0.50	0 0.00	0 0.00	0 0.00	0 0.00
能登北部	0 0.00	0 0.00	0 0.00	0 0.00	1 0.33



人/定点
 ○ 当年(石川県) — 前年(石川県)
 × 当年(全国) - - - 平年(石川県)

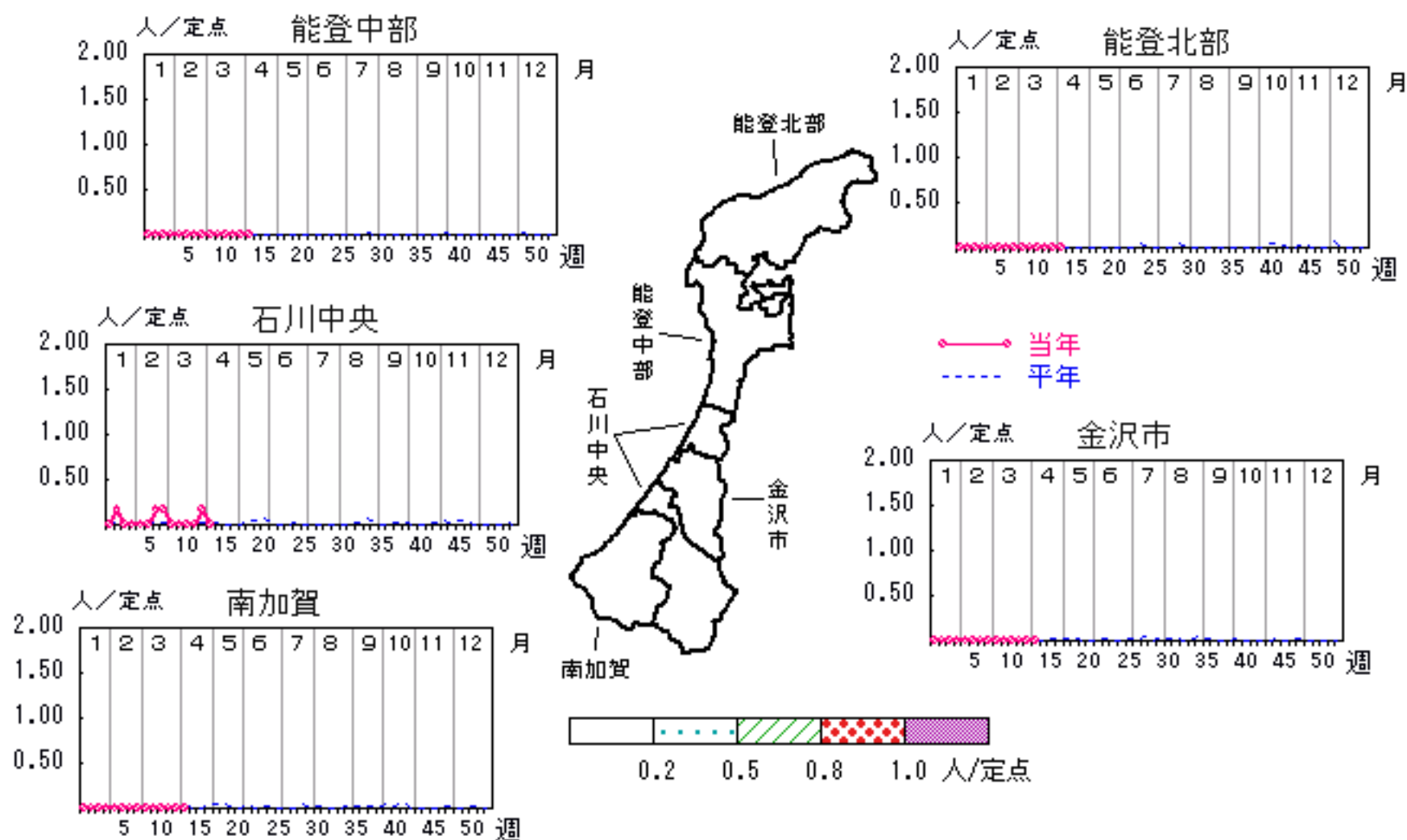


百日咳

2007年10週～14週

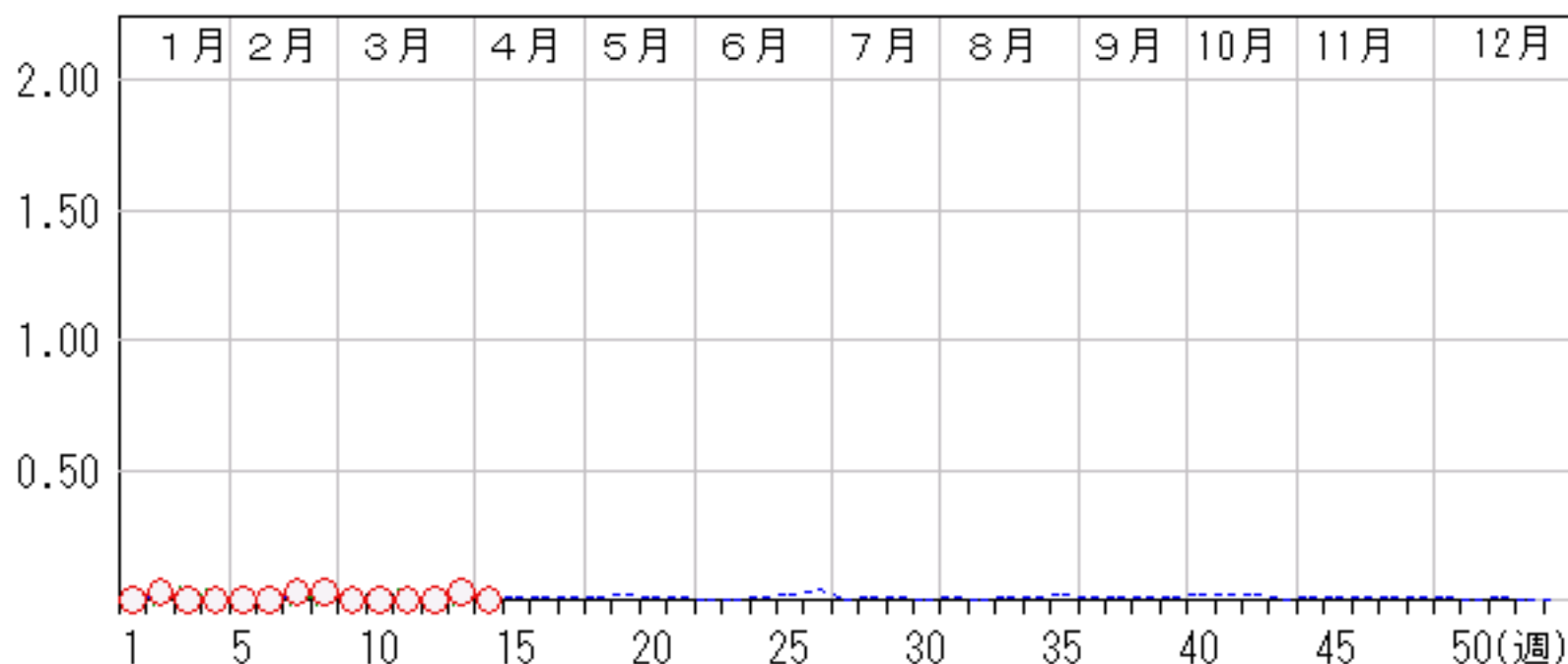
上段: 定点からの患者報告数
下段: 定点あたりの患者数

	10週	11週	12週	13週	14週
石川県	0 0.00	0 0.00	0 0.00	1 0.03	0 0.00
金沢市	0 0.00	0 0.00	0 0.00	0 0.00	0 0.00
南加賀	0 0.00	0 0.00	0 0.00	0 0.00	0 0.00
石川中央	0 0.00	0 0.00	0 0.00	1 0.17	0 0.00
能登中部	0 0.00	0 0.00	0 0.00	0 0.00	0 0.00
能登北部	0 0.00	0 0.00	0 0.00	0 0.00	0 0.00



人/定点

○—○ 当年(石川県) — 前年(石川県)
 ×—× 当年(全国) - - - 平年(石川県)

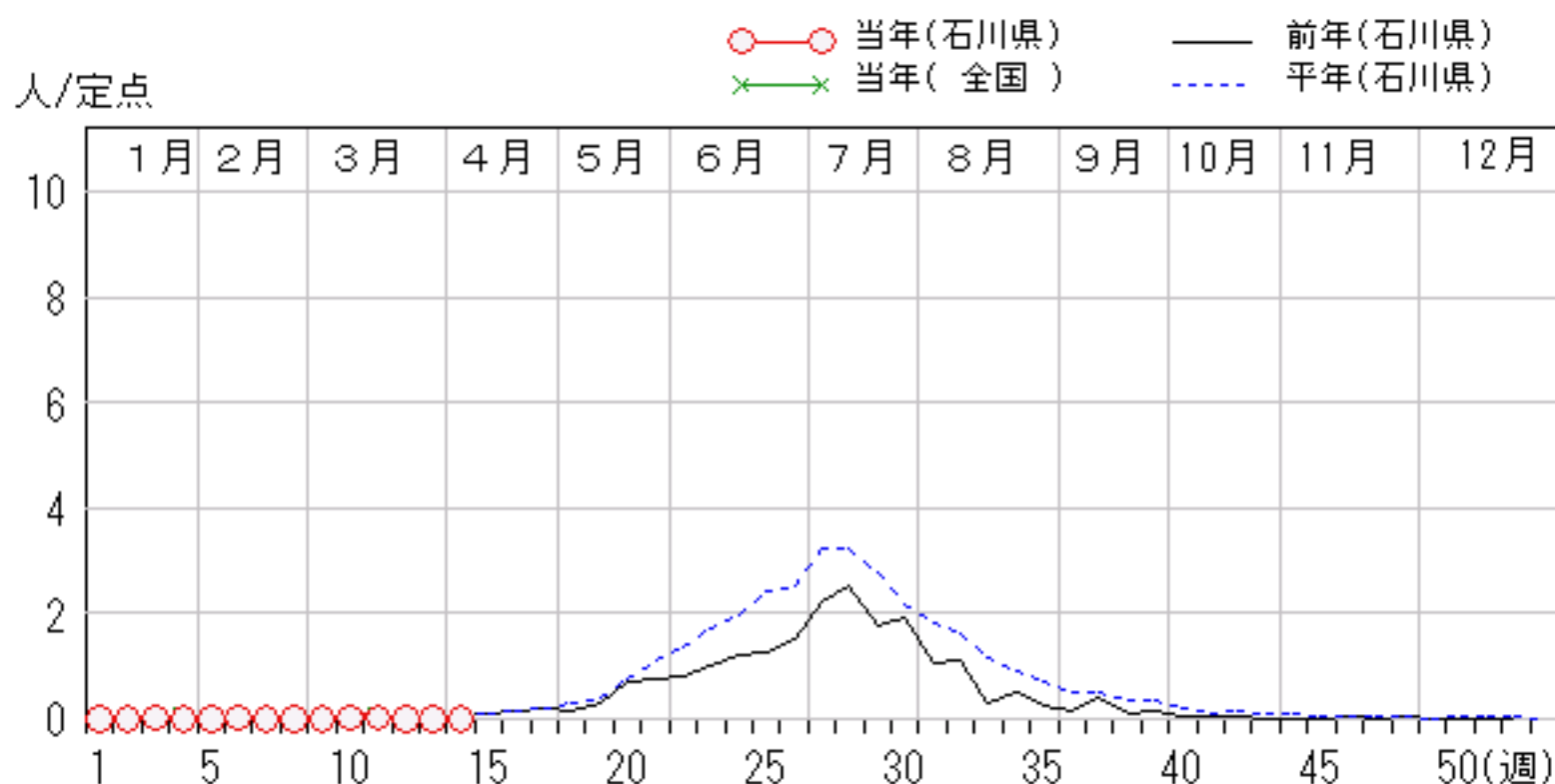
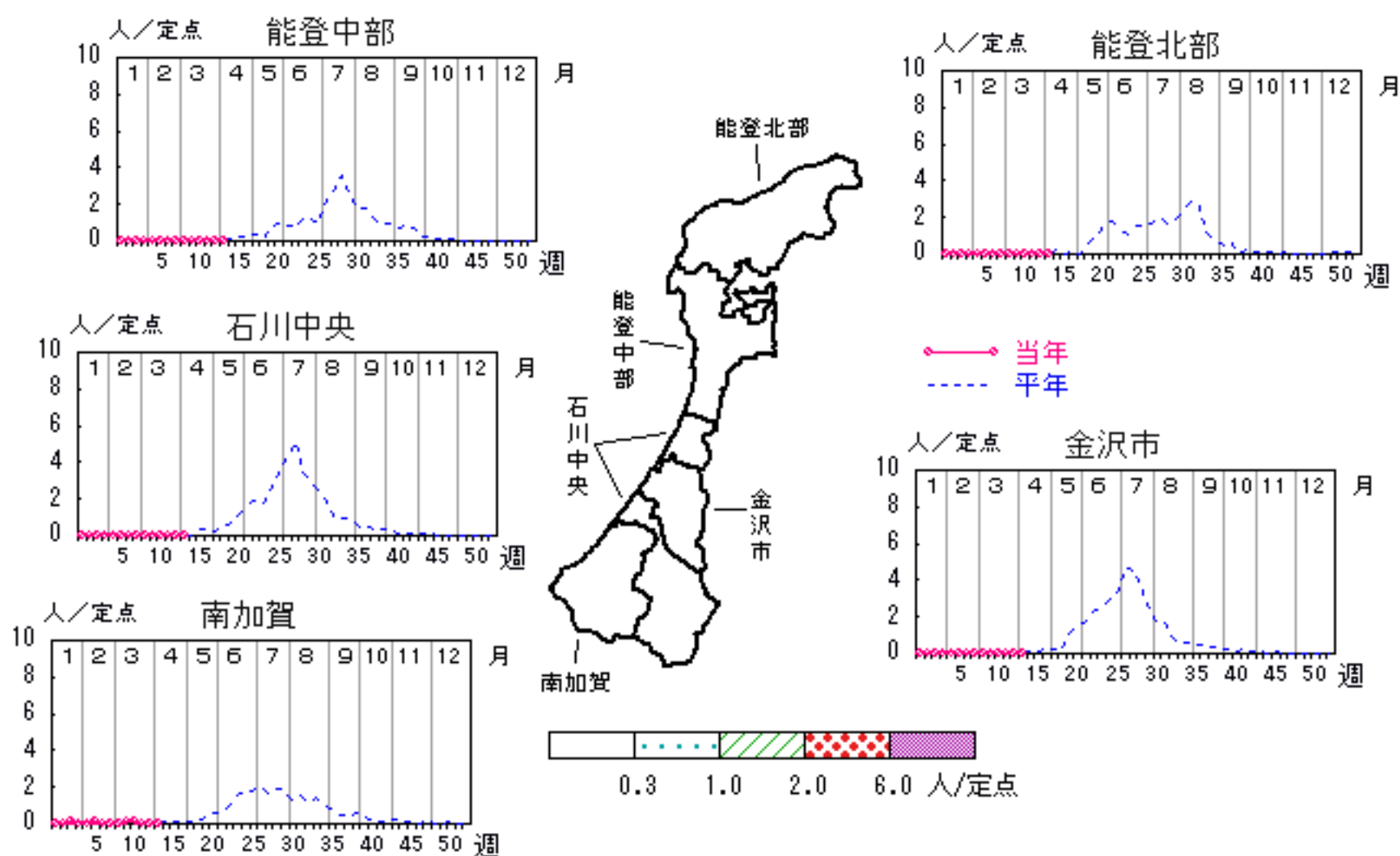


ヘルパンギーナ

2007年10週～14週

上段: 定点からの患者報告数
下段: 定点あたりの患者数

	10週	11週	12週	13週	14週
石川県	1 0.03	1 0.03	0 0.00	0 0.00	0 0.00
金沢市	0 0.00	0 0.00	0 0.00	0 0.00	0 0.00
南加賀	1 0.17	1 0.17	0 0.00	0 0.00	0 0.00
石川中央	0 0.00	0 0.00	0 0.00	0 0.00	0 0.00
能登中部	0 0.00	0 0.00	0 0.00	0 0.00	0 0.00
能登北部	0 0.00	0 0.00	0 0.00	0 0.00	0 0.00

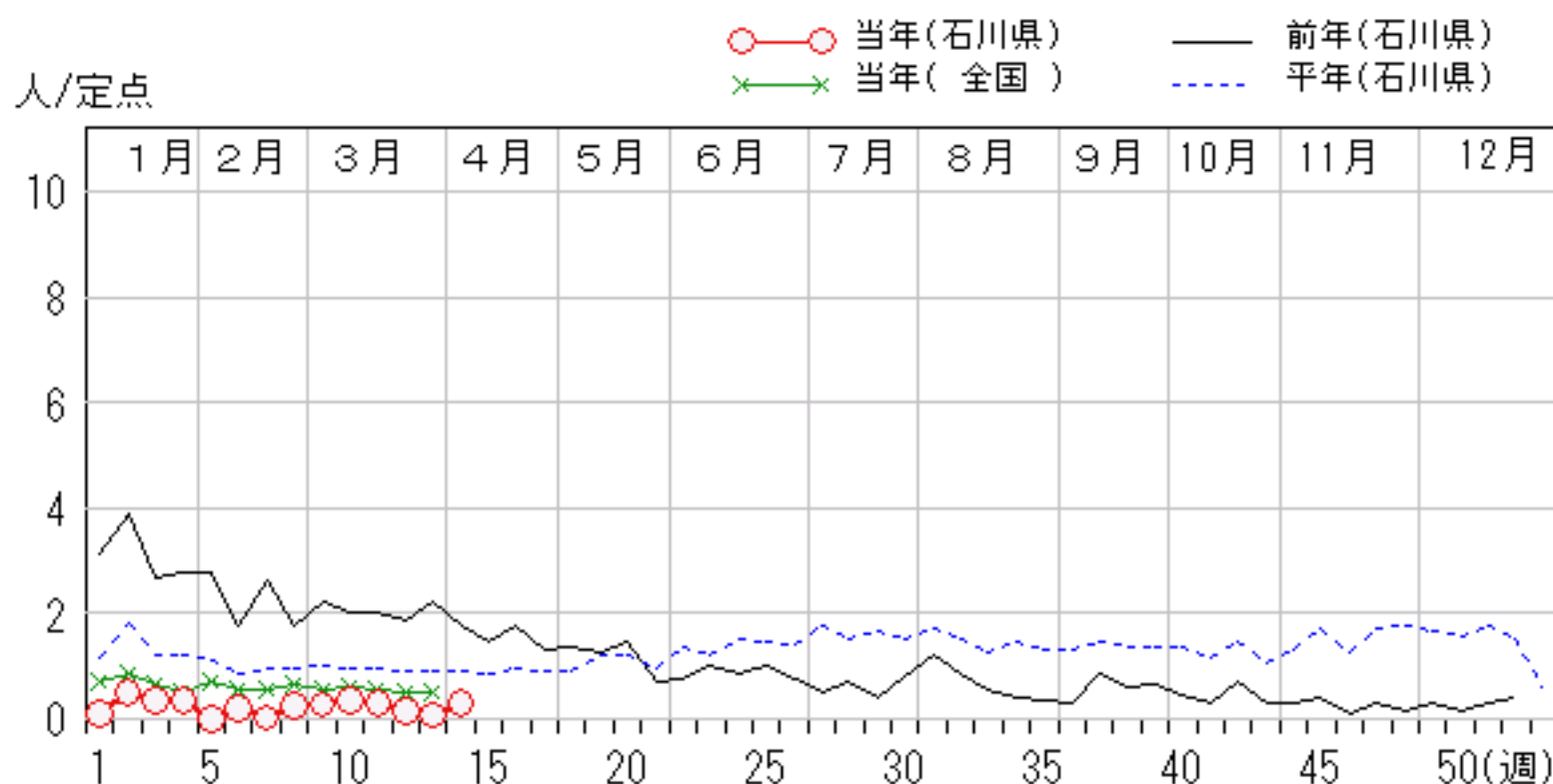
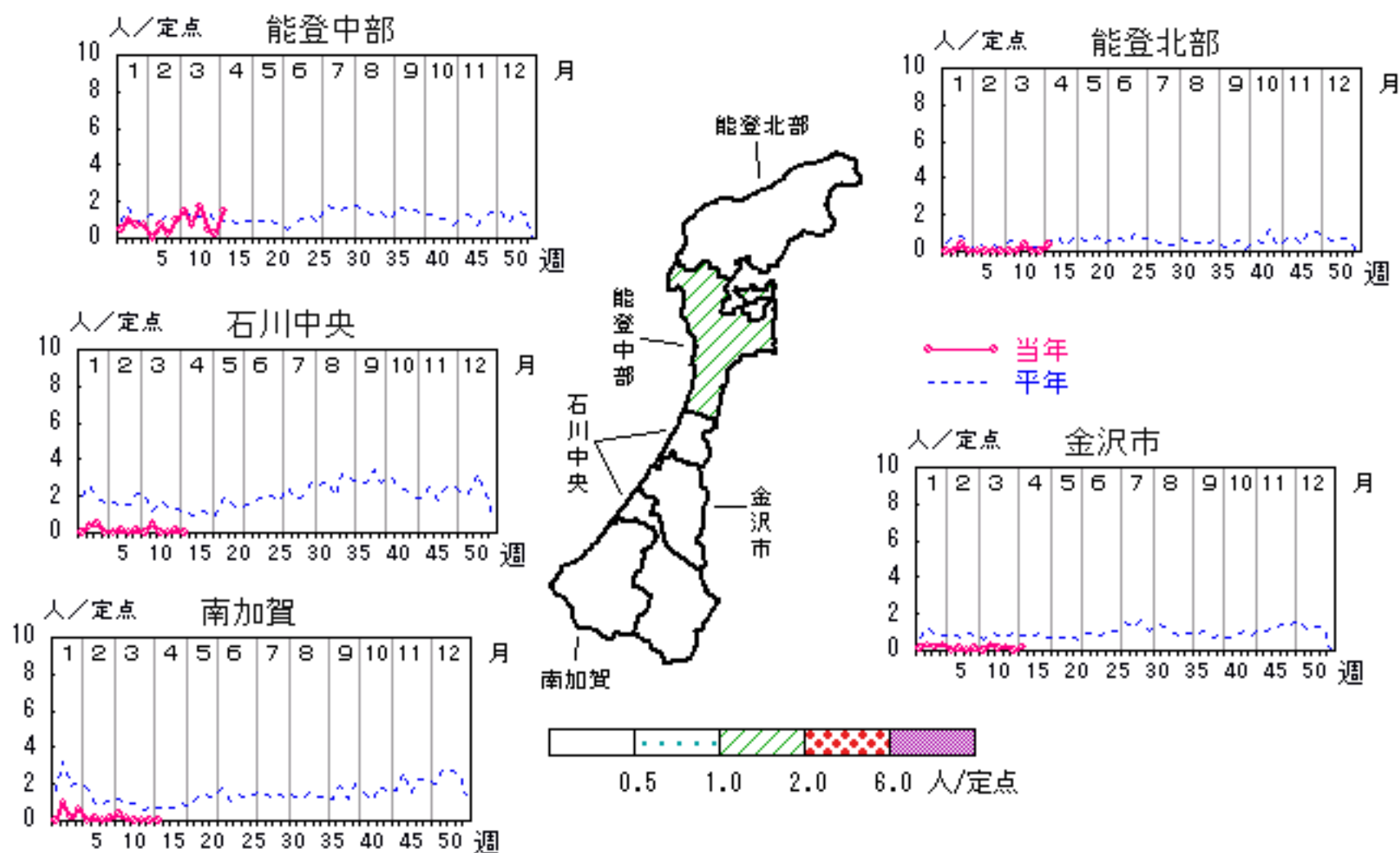


流行性耳下腺炎

2007年10週～14週

上段: 定点からの患者報告数
下段: 定点あたりの患者数

	10週	11週	12週	13週	14週
石川県	10 0.34	9 0.31	4 0.14	2 0.07	9 0.31
金沢市	3 0.30	1 0.10	2 0.20	0 0.00	2 0.20
南加賀	1 0.17	0 0.00	0 0.00	0 0.00	0 0.00
石川中央	3 0.50	0 0.00	0 0.00	1 0.17	0 0.00
能登中部	3 0.75	7 1.75	2 0.50	1 0.25	6 1.50
能登北部	0 0.00	1 0.33	0 0.00	0 0.00	1 0.33

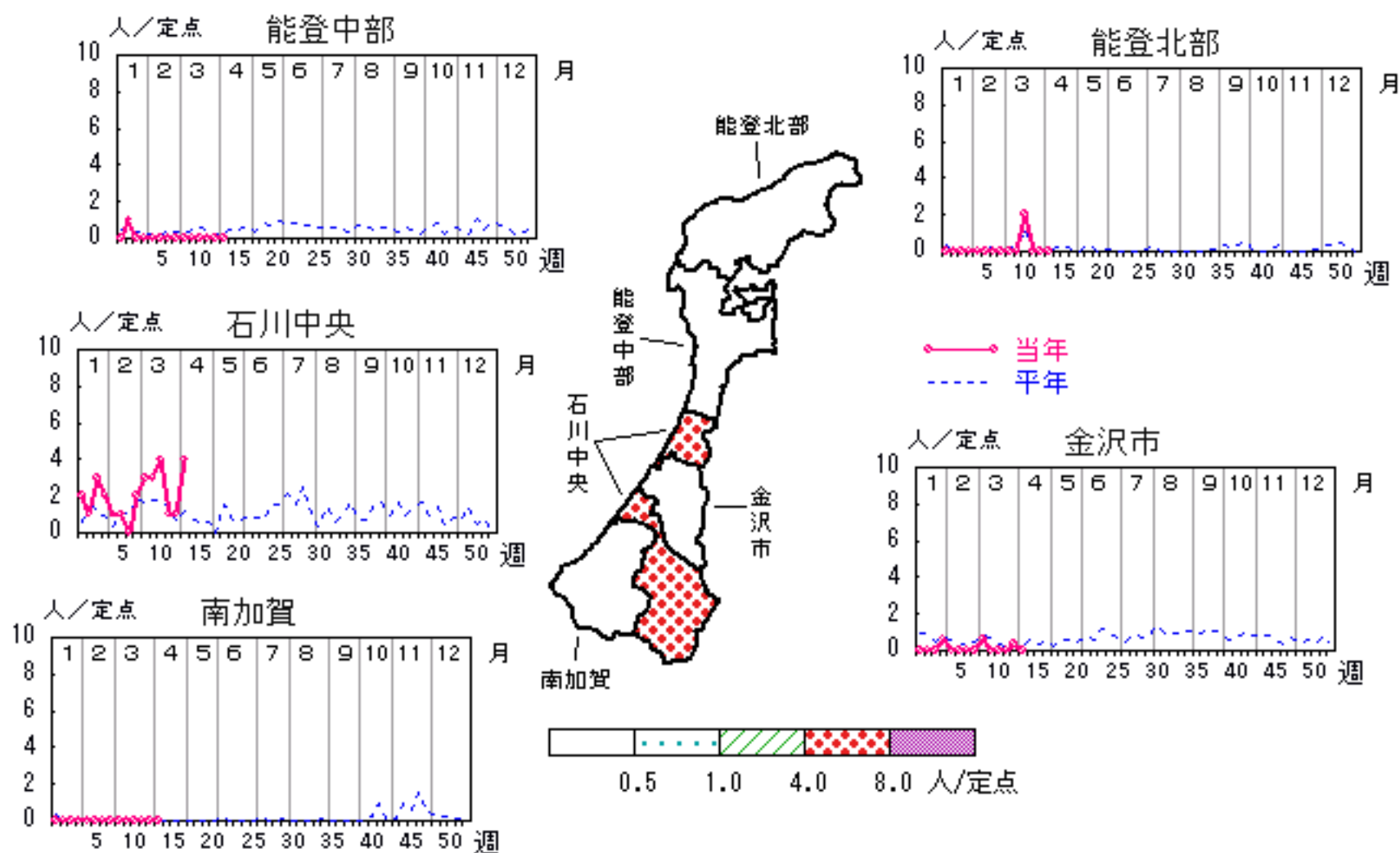


流行性角結膜炎

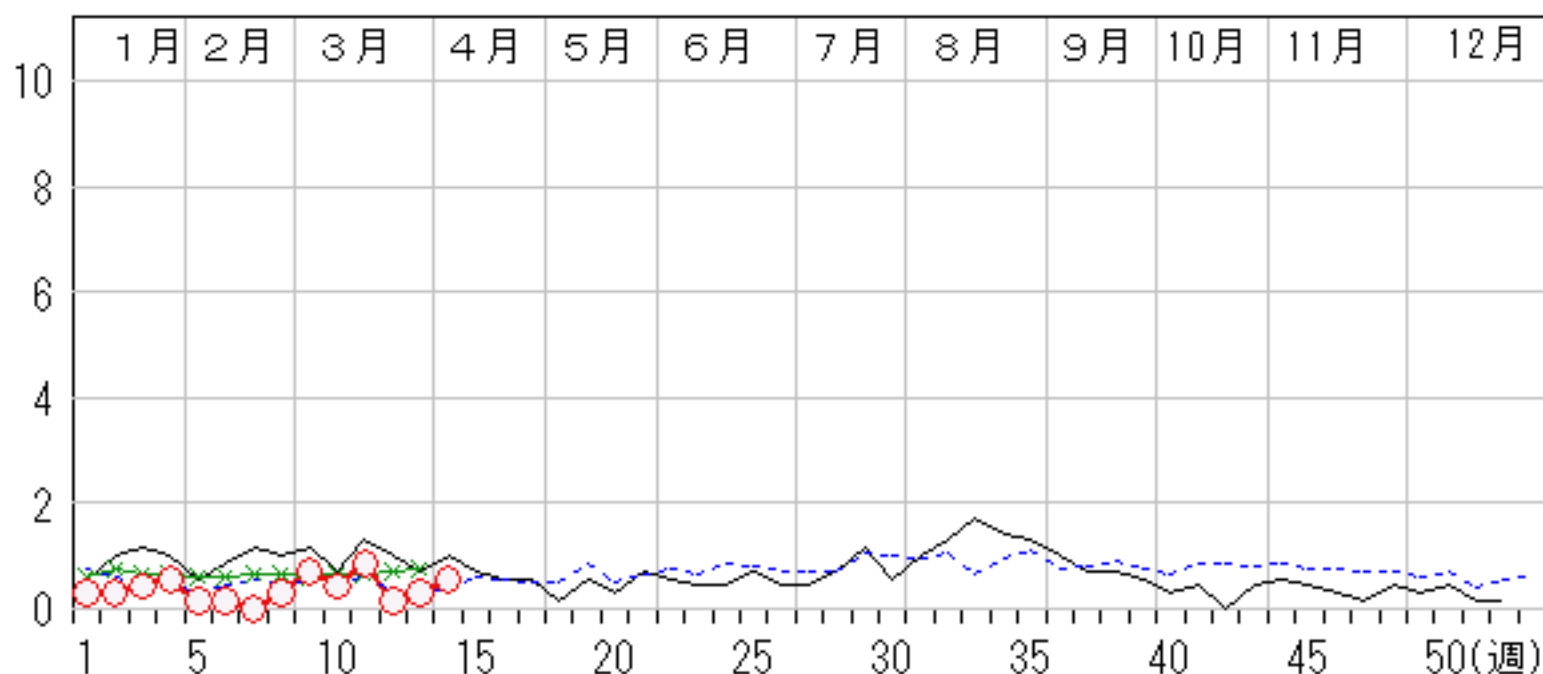
2007年10週～14週

上段:定点からの患者報告数
下段:定点あたりの患者数

	10週	11週	12週	13週	14週
石川県	3 0.43	6 0.86	1 0.14	2 0.29	4 0.57
金沢市	0 0.00	0 0.00	0 0.00	1 0.33	0 0.00
南加賀	0 0.00	0 0.00	0 0.00	0 0.00	0 0.00
石川中央	3 3.00	4 4.00	1 1.00	1 1.00	4 4.00
能登中部	0 0.00	0 0.00	0 0.00	0 0.00	0 0.00
能登北部	0 0.00	2 2.00	0 0.00	0 0.00	0 0.00



人/定点
 ○ 当年(石川県) — 前年(石川県)
 × 当年(全国) - - - 平年(石川県)

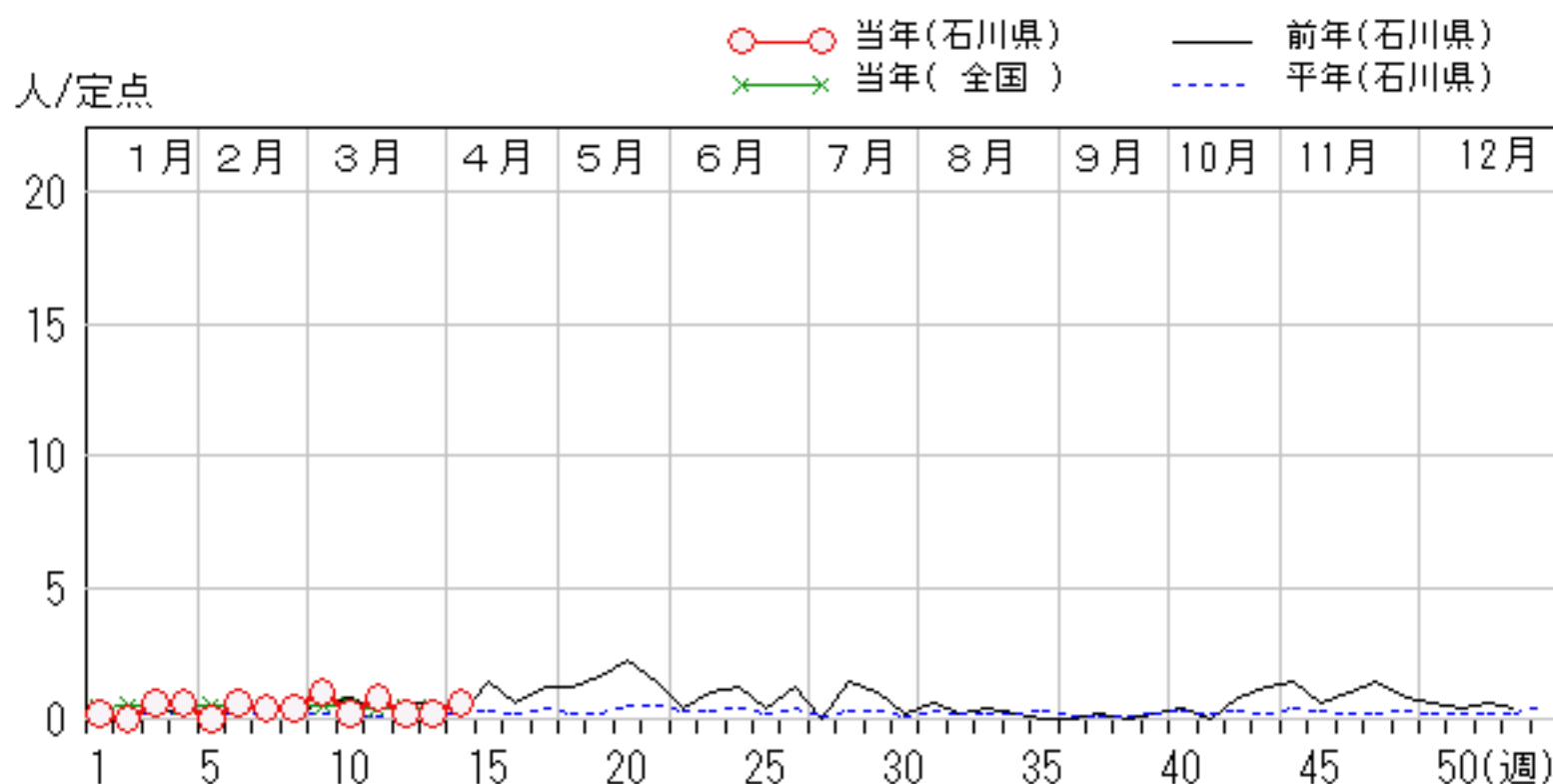
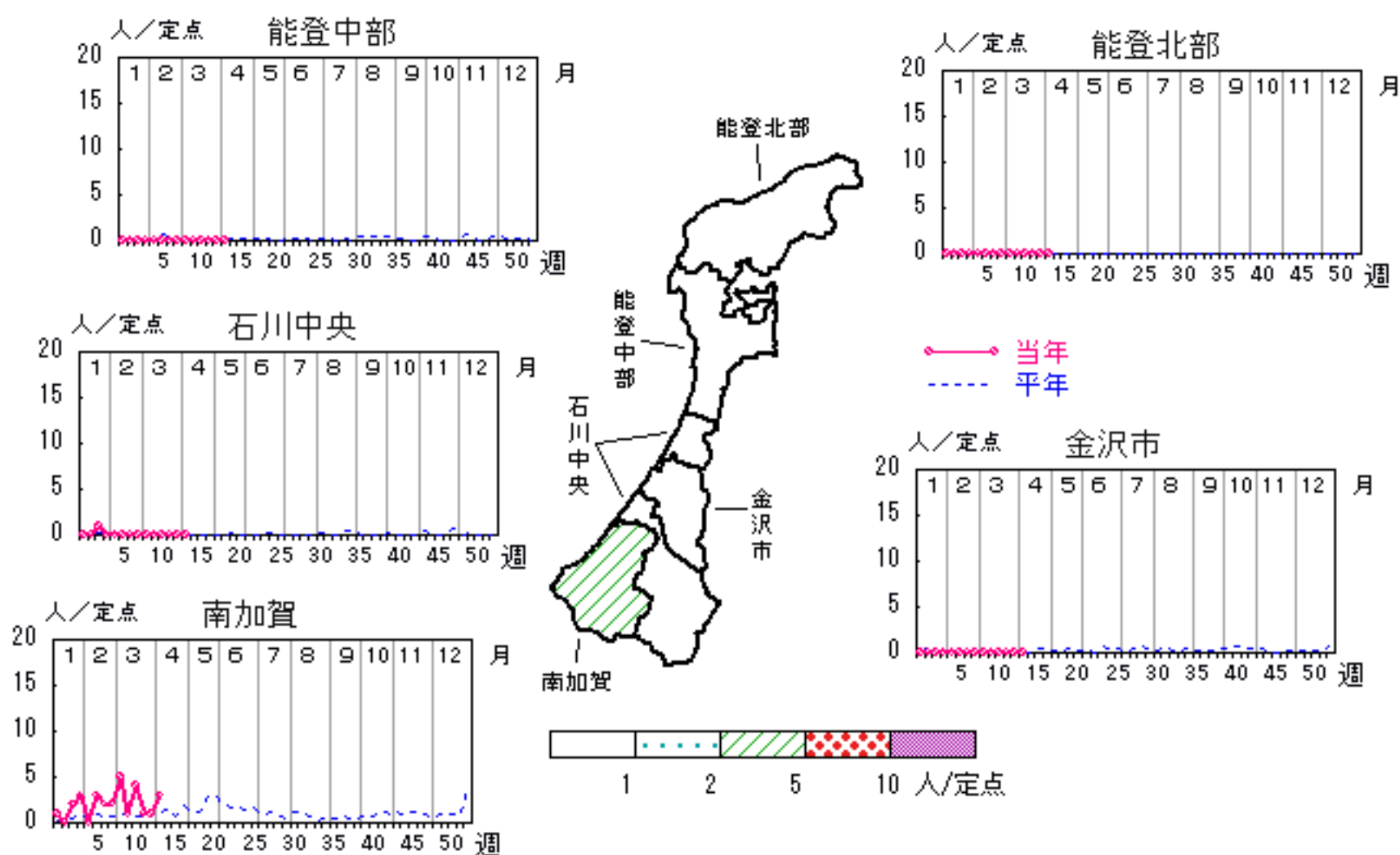


マイコプラズマ肺炎

2007年10週～14週

上段: 定点からの患者報告数
下段: 定点あたりの患者数

	10週	11週	12週	13週	14週
石川県	1 0.20	4 0.80	1 0.20	1 0.20	3 0.60
金沢市	0 0.00	0 0.00	0 0.00	0 0.00	0 0.00
南加賀	1 1.00	4 4.00	1 1.00	1 1.00	3 3.00
石川中央	0 0.00	0 0.00	0 0.00	0 0.00	0 0.00
能登中部	0 0.00	0 0.00	0 0.00	0 0.00	0 0.00
能登北部	0 0.00	0 0.00	0 0.00	0 0.00	0 0.00



疾病別・年齢階級別報告患者数 2007年 第14週(石川県)

インフルエンザ	インフルエンザ	小児科	RSウイルス感染症	咽頭結膜熱	A群溶血性レンサ球菌咽頭炎	感染性胃腸炎	水痘	手足口病	伝染性紅斑	突発性発疹	百日咳	風疹	ヘルパンギーナ	麻疹(成人麻疹除く)	流行性耳下腺炎	眼科・基幹	急性出血性結膜炎	流行性角結膜炎	細菌性髄膜炎	無菌性髄膜炎	マイコプラズマ肺炎	(オウム病除く)	成人麻疹
計	642	計	1	15	80	214	59		74	14					9	計	4				3		
0~5月	3	0~5月		1		4	4									0~5月							—
6~11月	11	6~11月				16	4				9					6~11月							—
1歳	42	1歳		7	1	56	14		3	5					1	1歳							—
2歳	59	2歳	1	3	4	37	11		4							2歳					1		—
3歳	65	3歳		1	16	16	8		7							3歳							—
4歳	56	4歳		2	15	20	17		18						3	4歳					1		—
5歳	66	5歳		1	20	15			11						1	5歳							—
6歳	44	6歳			7	8	1		13						1	6歳							—
7歳	25	7歳			6	5			2						2	7歳							—
8歳	17	8歳			3	4			3						1	8歳							—
9歳	21	9歳			5	7			8							9歳							—
10歳~14歳	56	10歳~14歳			3	10			3							10歳~14歳							—
15歳~19歳	20	15歳~19歳				6								—		15歳~19歳							—
20歳~29歳	35	20歳以上				10			2					—		20歳~29歳					1		—
30歳~39歳	56															30歳~39歳		3					—
40歳~49歳	19															40歳~49歳		1					—
50歳~59歳	23															50歳~59歳							—
60歳~69歳	13															60歳~69歳							—
70歳~79歳	6															70歳以上							—
80歳以上	5																						—