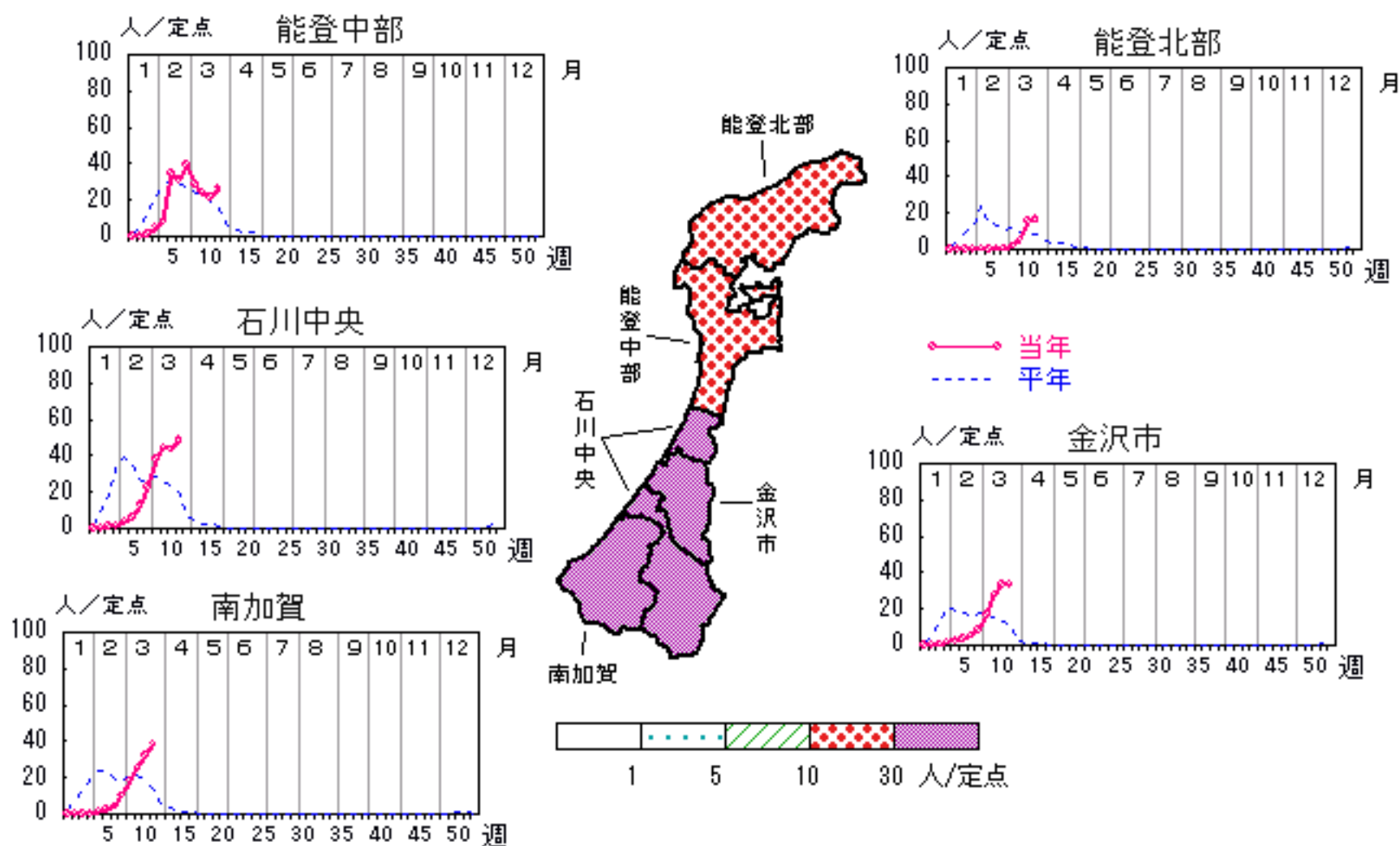


インフルエンザ

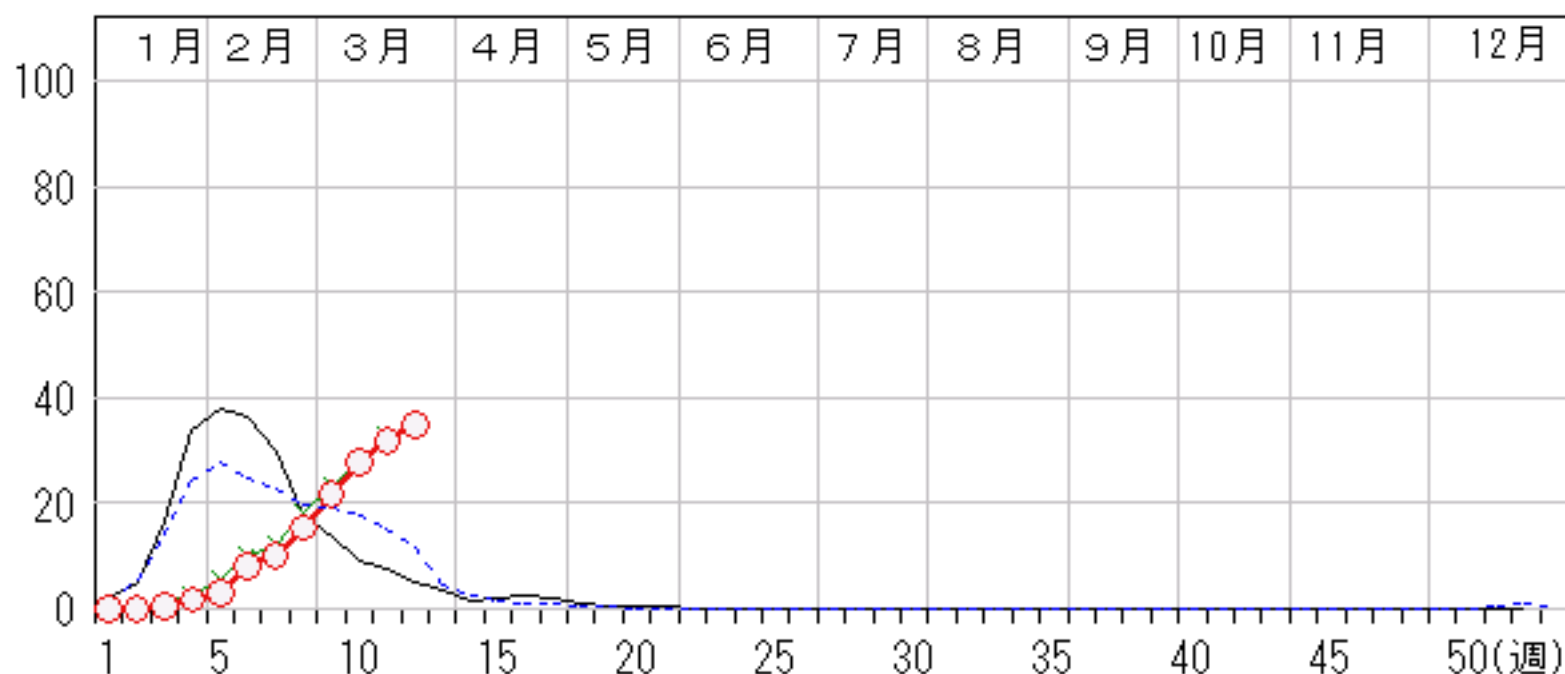
2007年 8週～12週

上段: 定点からの患者報告数
下段: 定点あたりの患者数

	8週	9週	10週	11週	12週
石川県	736 15.33	1,045 21.77	1,334 27.79	1,521 31.69	1,673 34.85
金沢市	135 8.44	272 17.00	446 27.88	537 33.56	530 33.13
南加賀	102 10.20	184 18.40	249 24.90	320 32.00	388 38.80
石川中央	223 22.30	378 37.80	443 44.30	436 43.60	487 48.70
能登中部	274 39.14	202 28.86	170 24.29	151 21.57	186 26.57
能登北部	2 0.40	9 1.80	26 5.20	77 15.40	82 16.40



人/定点
 ○—○ 当年(石川県) — 前年(石川県)
 ×—× 当年(全国) - - - 平年(石川県)

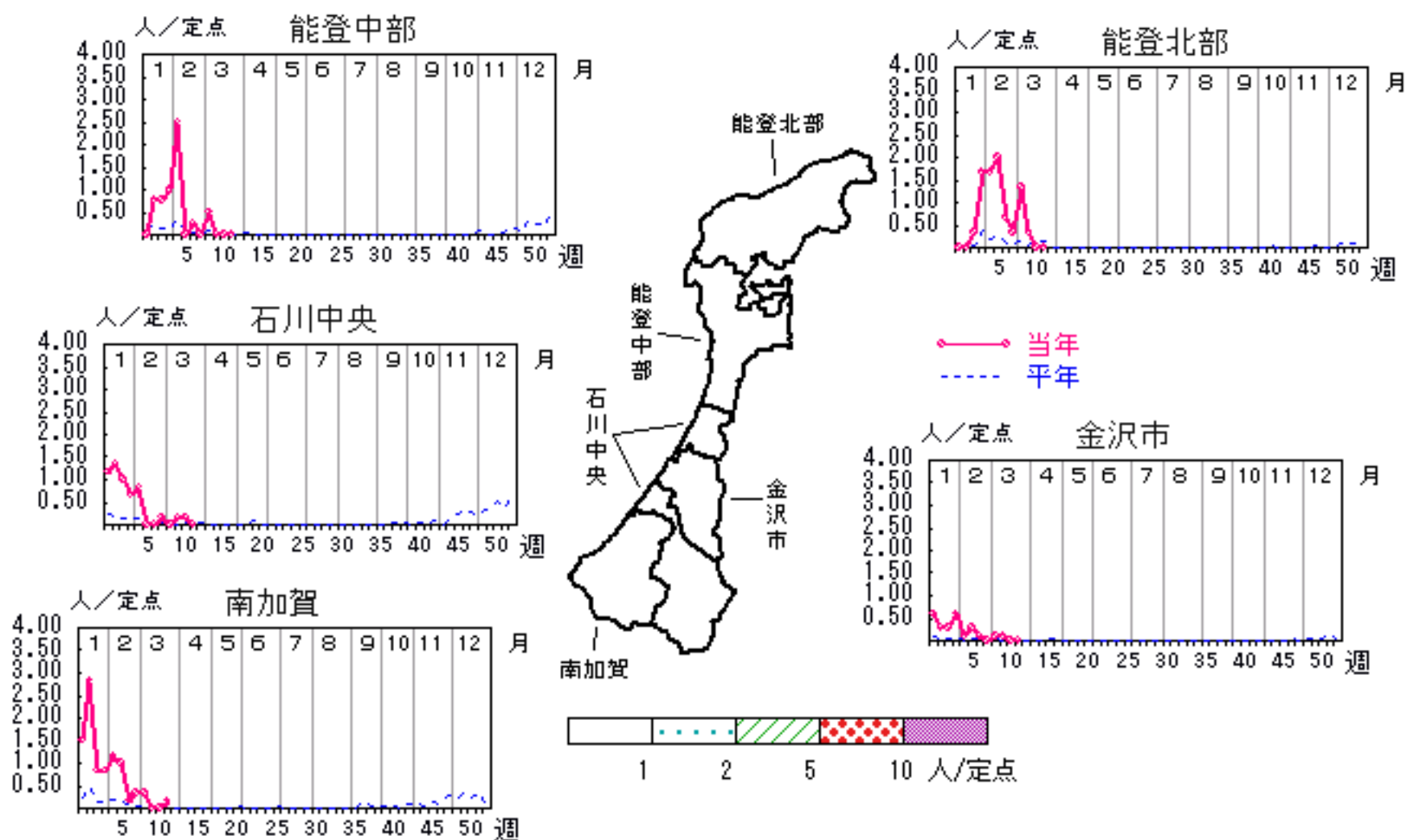


RSウイルス感染症

2007年 8週～12週

上段: 定点からの患者報告数
下段: 定点あたりの患者数

	8週	9週	10週	11週	12週
石川県	4 0.14	9 0.31	3 0.10	1 0.03	1 0.03
金沢市	0 0.00	1 0.10	1 0.10	0 0.00	0 0.00
南加賀	2 0.33	2 0.33	0 0.00	0 0.00	1 0.17
石川中央	1 0.17	0 0.00	1 0.17	1 0.17	0 0.00
能登中部	0 0.00	2 0.50	0 0.00	0 0.00	0 0.00
能登北部	1 0.33	4 1.33	1 0.33	0 0.00	0 0.00



人/定点

○ 当年(石川県) — 前年(石川県)
 × 当年(全国) - - - 平年(石川県)

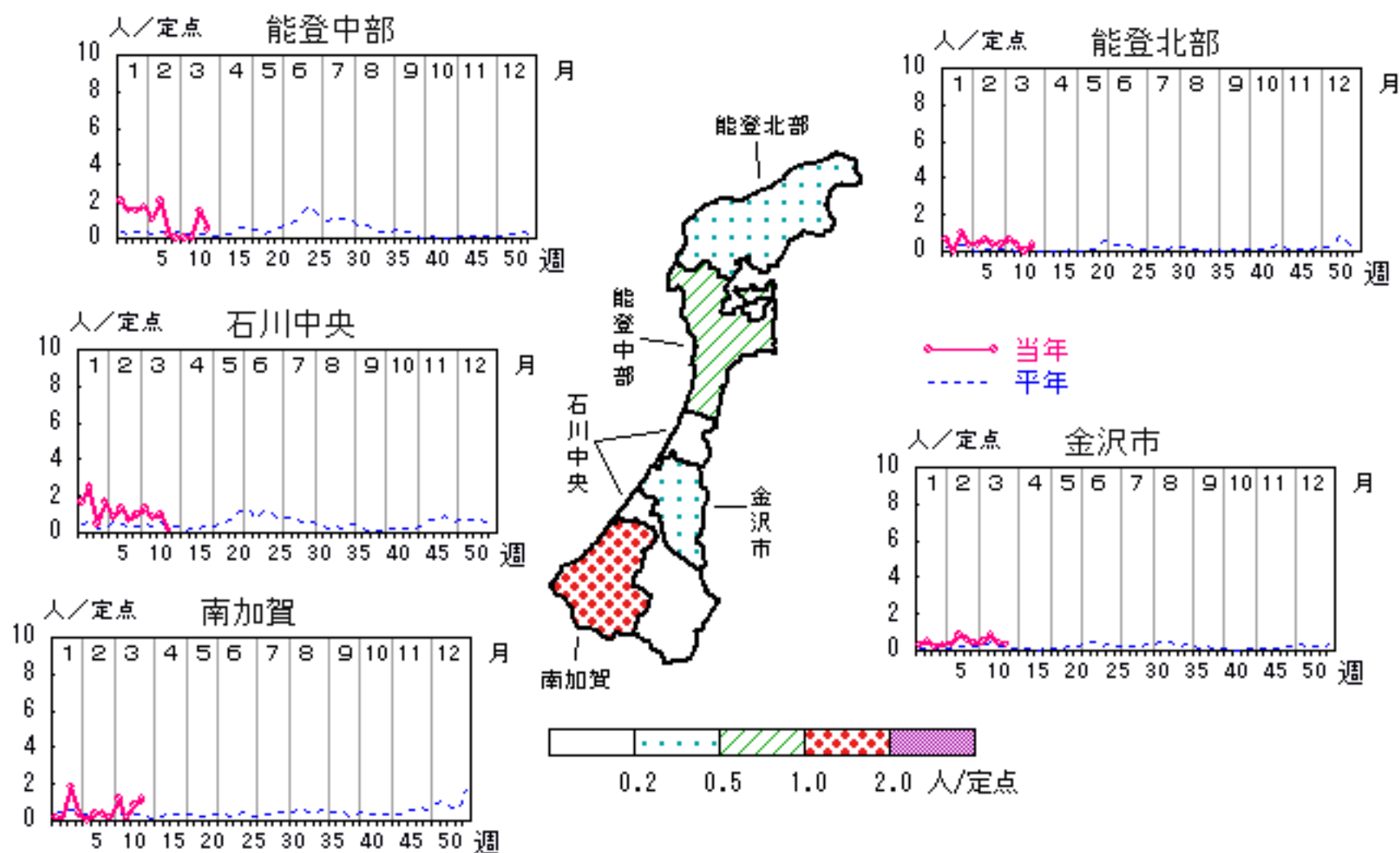


咽頭結膜熱

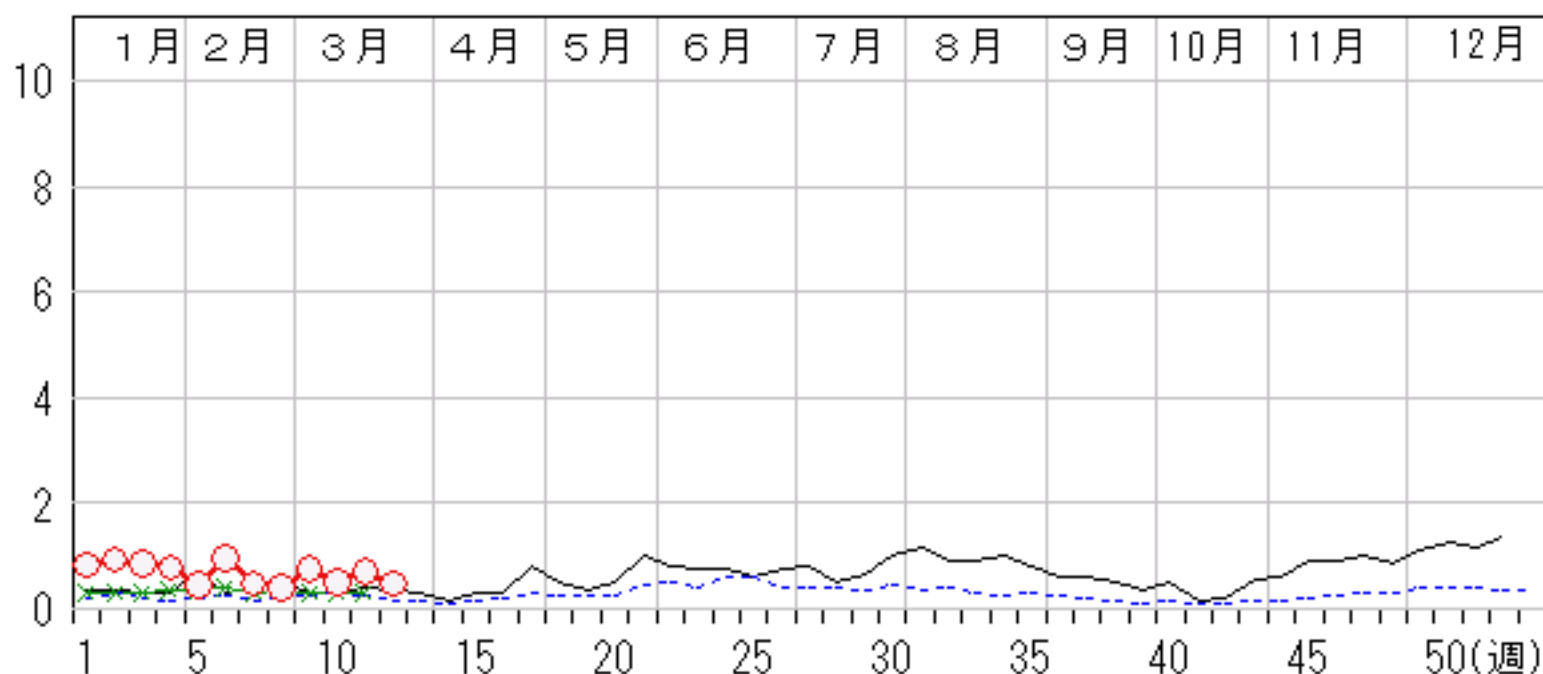
2007年 8週～12週

上段: 定点からの患者報告数
下段: 定点あたりの患者数

	8週	9週	10週	11週	12週
石川県	12 0.41	22 0.76	15 0.52	21 0.72	14 0.48
金沢市	4 0.40	5 0.50	8 0.80	4 0.40	3 0.30
南加賀	1 0.17	7 1.17	1 0.17	5 0.83	7 1.17
石川中央	6 1.00	8 1.33	5 0.83	6 1.00	1 0.17
能登中部	0 0.00	0 0.00	0 0.00	6 1.50	2 0.50
能登北部	1 0.33	2 0.67	1 0.33	0 0.00	1 0.33



人/定点
 ○ 当年(石川県) — 前年(石川県)
 × 当年(全国) - - - 平年(石川県)

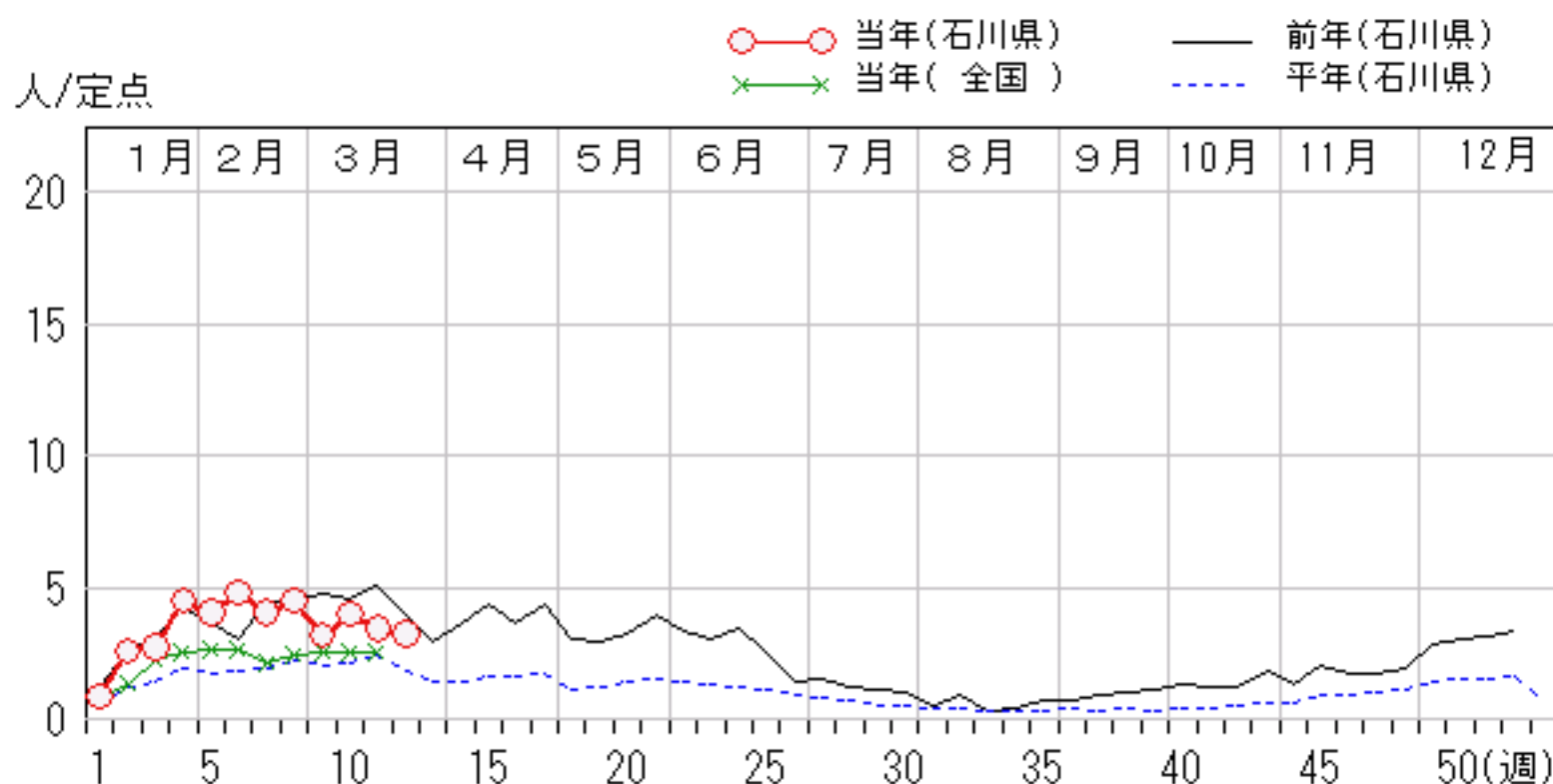
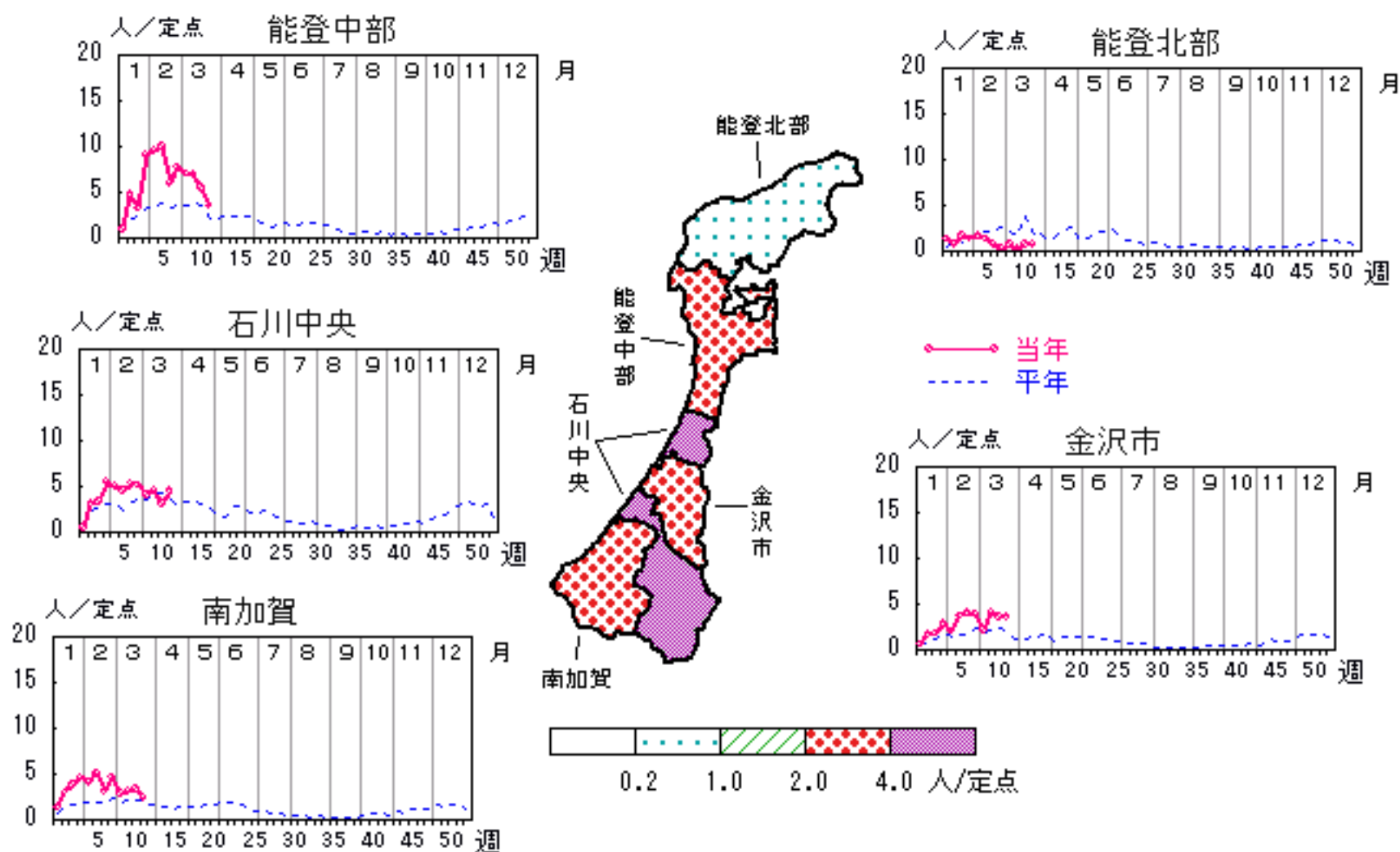


A群溶血性レンサ球菌咽頭炎

2007年 8週～12週

上段: 定点からの患者報告数
下段: 定点あたりの患者数

	8週	9週	10週	11週	12週
石川県	130 4.48	92 3.17	115 3.97	99 3.41	93 3.21
金沢市	39 3.90	21 2.10	40 4.00	36 3.60	36 3.60
南加賀	28 4.67	17 2.83	19 3.17	20 3.33	14 2.33
石川中央	31 5.17	24 4.00	27 4.50	19 3.17	27 4.50
能登中部	31 7.75	28 7.00	28 7.00	22 5.50	14 3.50
能登北部	1 0.33	2 0.67	1 0.33	2 0.67	2 0.67

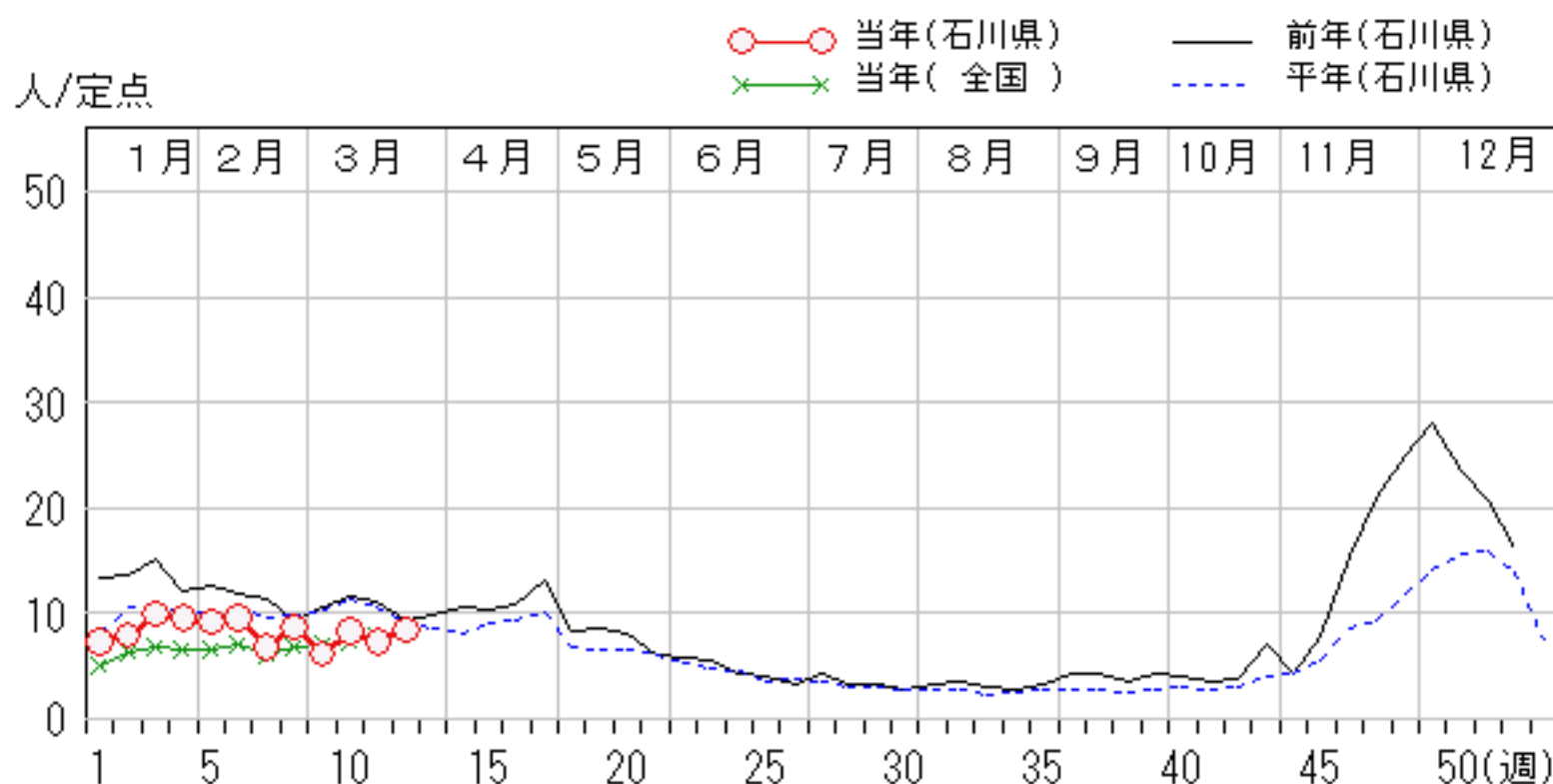
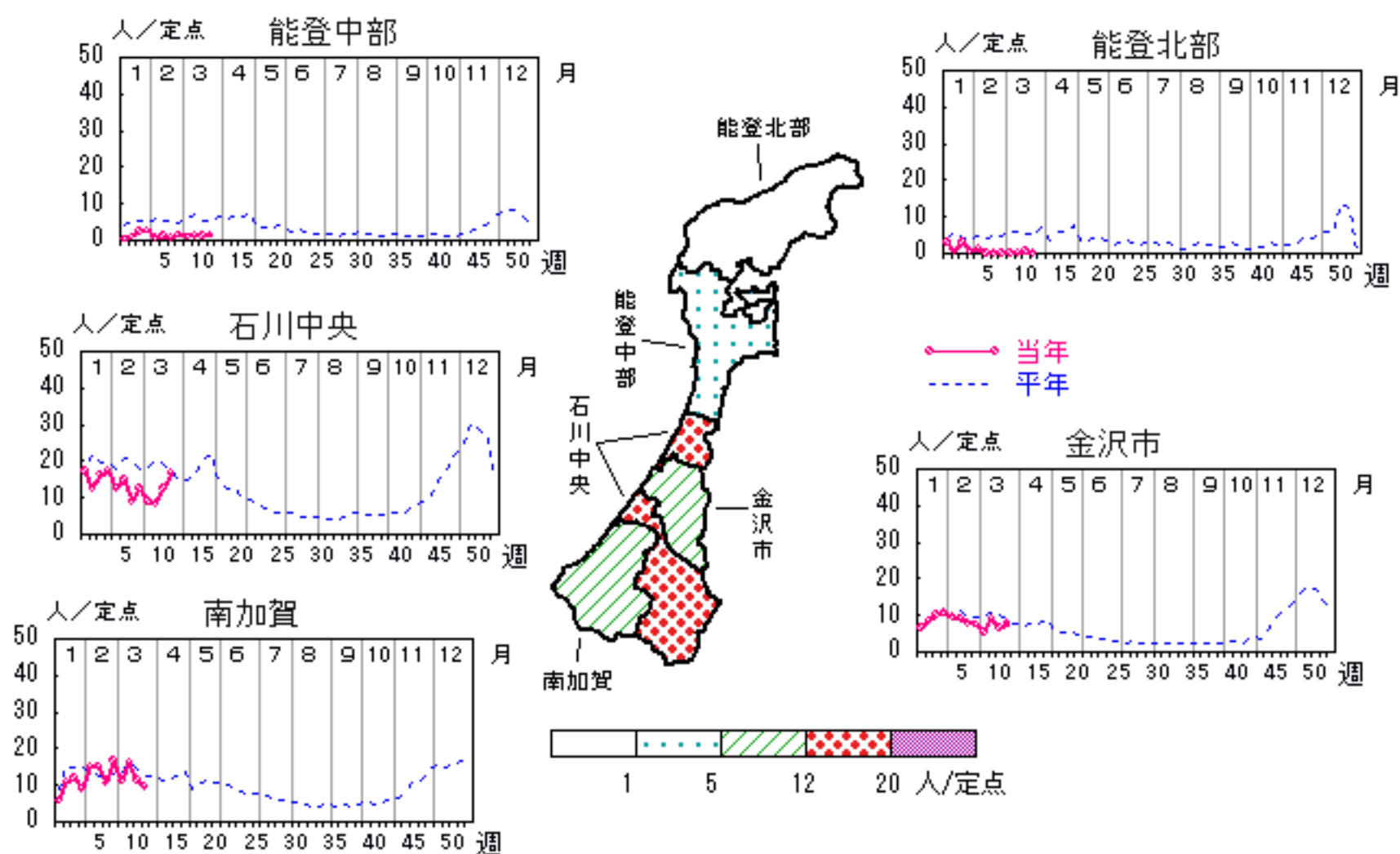


感染性胃腸炎

2007年 8週～12週

上段: 定点からの患者報告数
下段: 定点あたりの患者数

	8週	9週	10週	11週	12週
石川県	254 8.76	179 6.17	240 8.28	214 7.38	244 8.41
金沢市	75 7.50	55 5.50	89 8.90	65 6.50	80 8.00
南加賀	99 16.50	66 11.00	96 16.00	68 11.33	57 9.50
石川中央	74 12.33	54 9.00	50 8.33	74 12.33	101 16.83
能登中部	6 1.50	4 1.00	5 1.25	5 1.25	6 1.50
能登北部	0 0.00	0 0.00	0 0.00	2 0.67	0 0.00

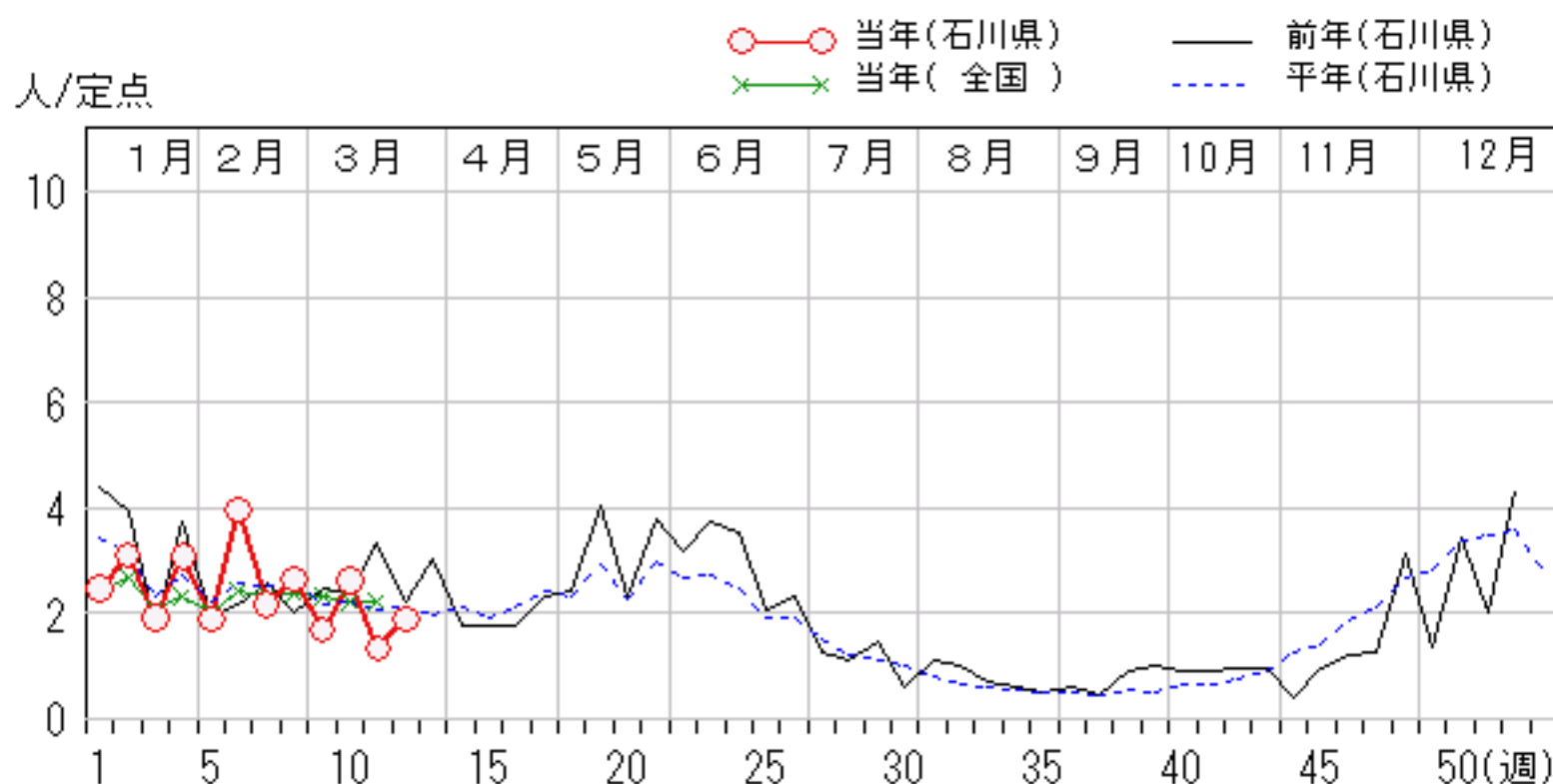
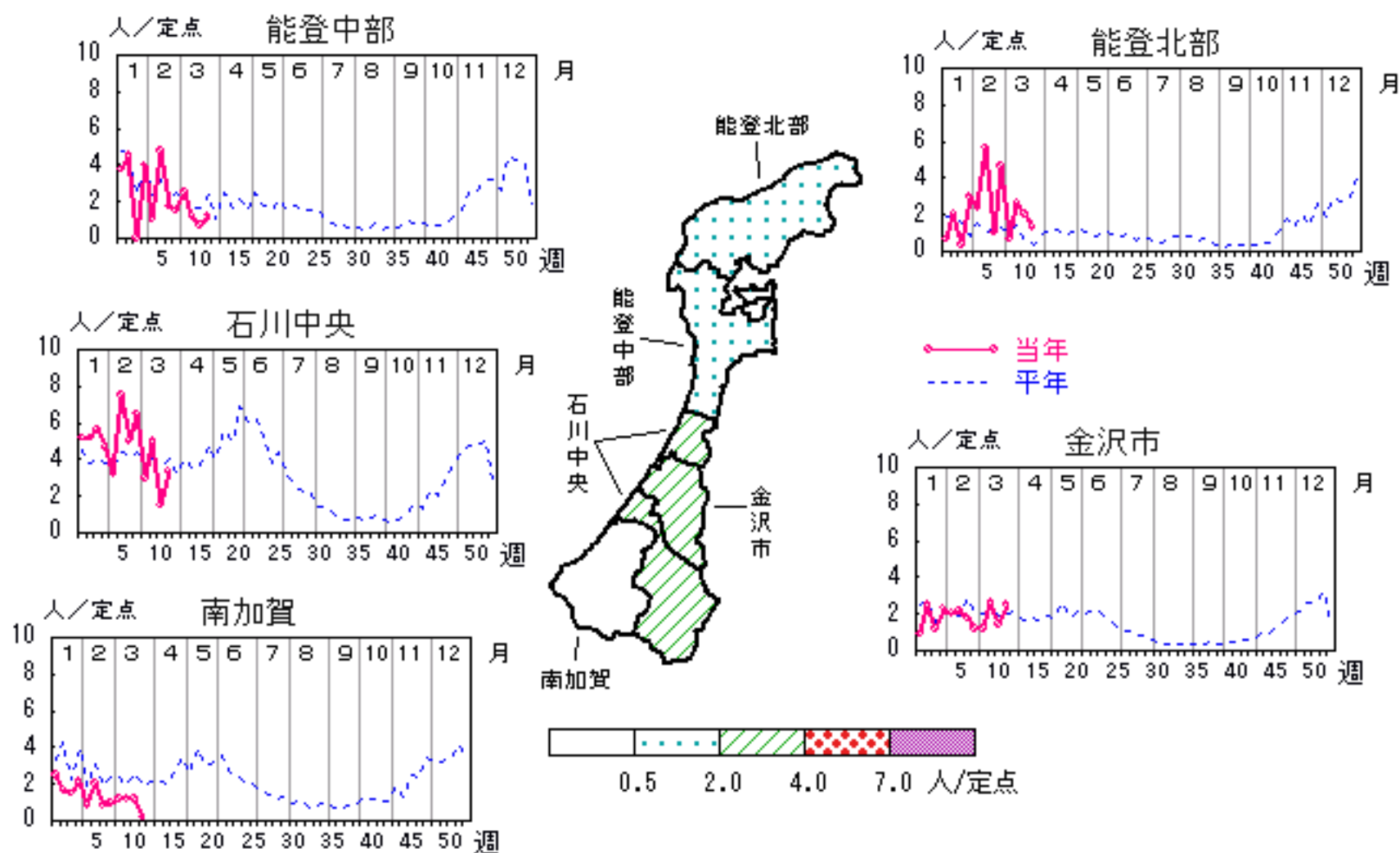


水痘

2007年 8週～12週

上段: 定点からの患者報告数
下段: 定点あたりの患者数

	8週	9週	10週	11週	12週
石川県	77 2.66	49 1.69	76 2.62	39 1.34	55 1.90
金沢市	12 1.20	12 1.20	26 2.60	14 1.40	25 2.50
南加賀	6 1.00	7 1.17	7 1.17	7 1.17	1 0.17
石川中央	39 6.50	18 3.00	30 5.00	9 1.50	20 3.33
能登中部	6 1.50	10 2.50	5 1.25	3 0.75	5 1.25
能登北部	14 4.67	2 0.67	8 2.67	6 2.00	4 1.33

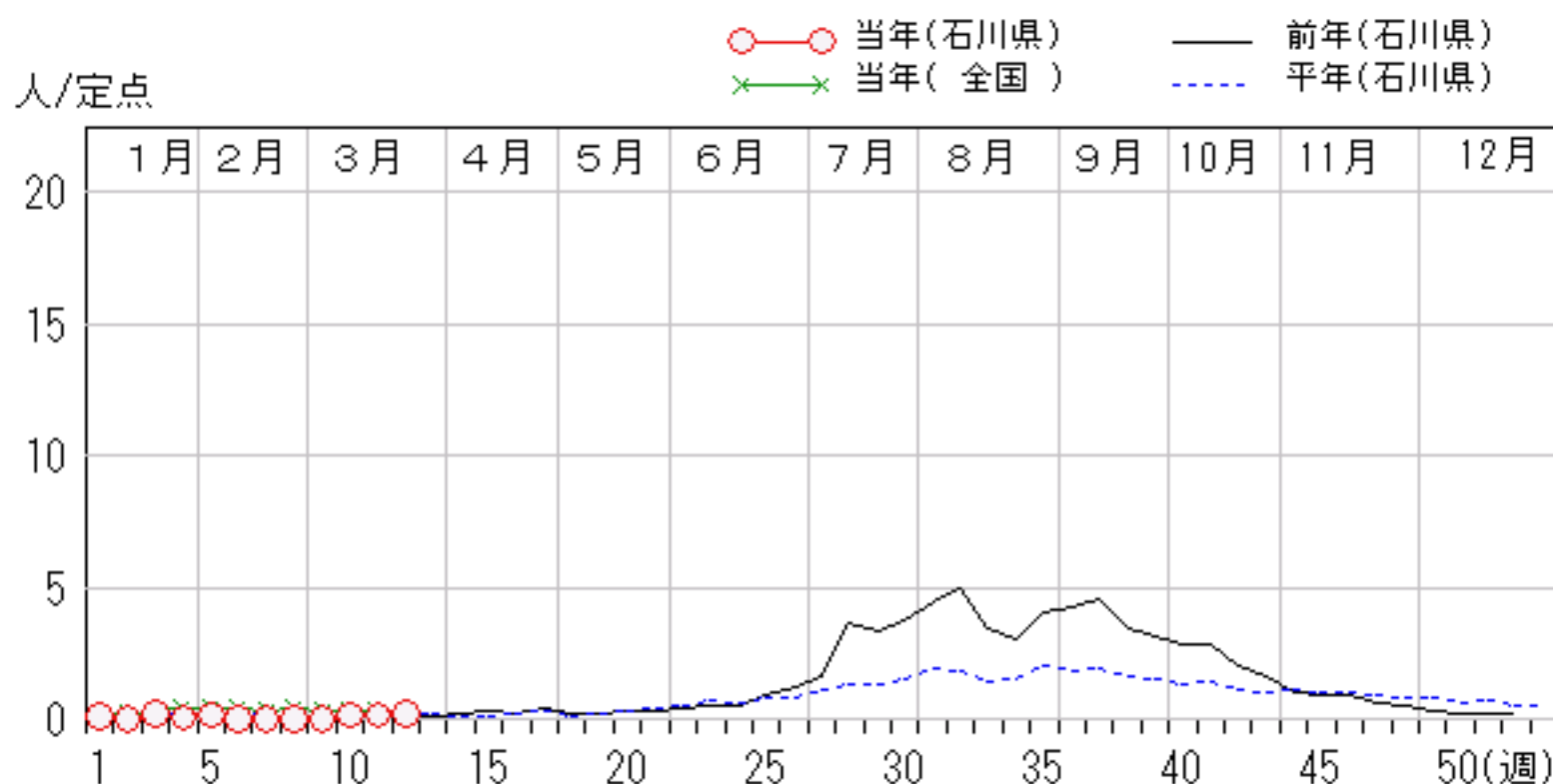
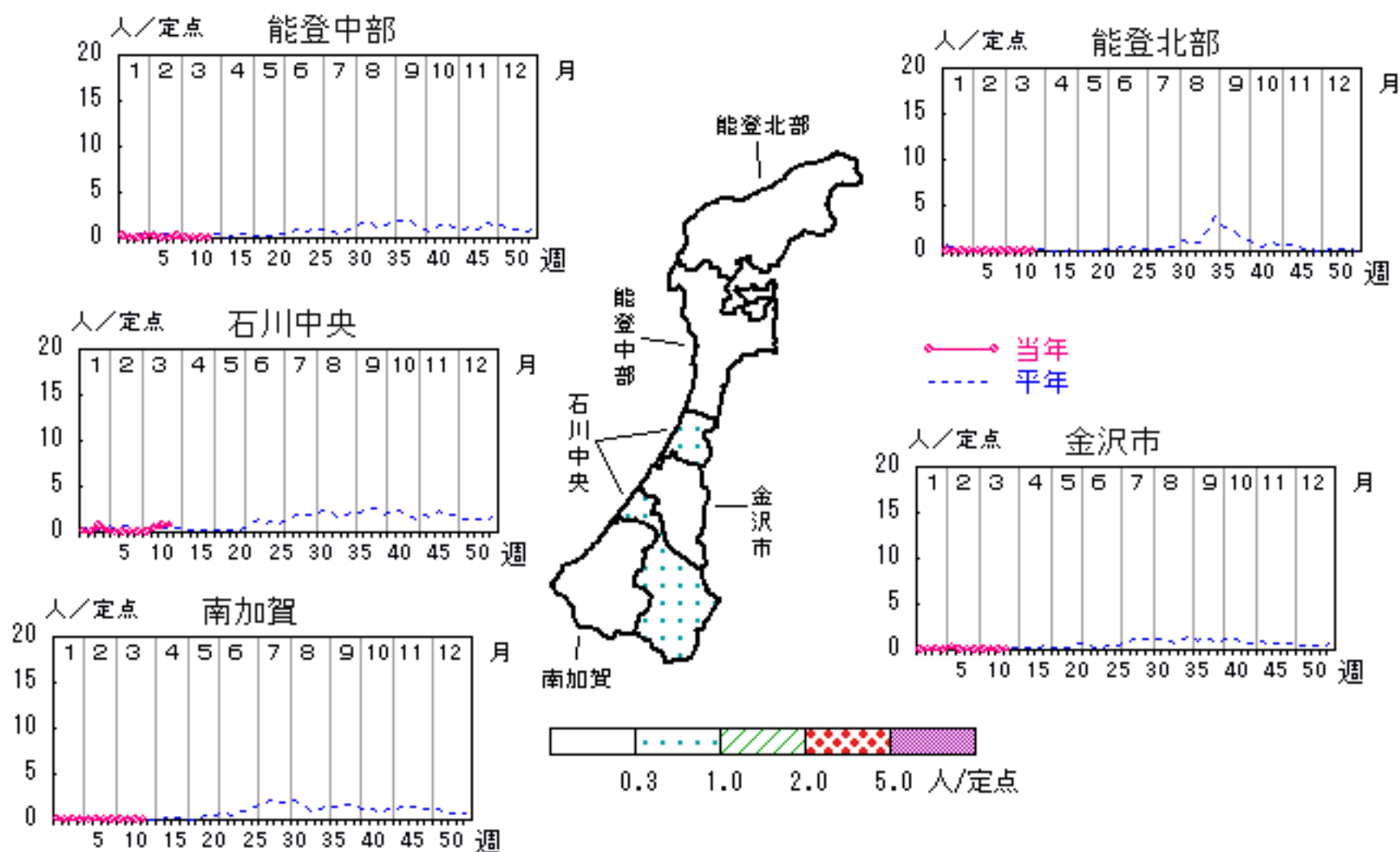


手足口病

2007年 8週～12週

上段: 定点からの患者報告数
下段: 定点あたりの患者数

	8週	9週	10週	11週	12週
石川県	1 0.03	0 0.00	4 0.14	5 0.17	6 0.21
金沢市	0 0.00	0 0.00	1 0.10	0 0.00	1 0.10
南加賀	0 0.00	0 0.00	0 0.00	0 0.00	0 0.00
石川中央	0 0.00	0 0.00	3 0.50	5 0.83	5 0.83
能登中部	1 0.25	0 0.00	0 0.00	0 0.00	0 0.00
能登北部	0 0.00	0 0.00	0 0.00	0 0.00	0 0.00

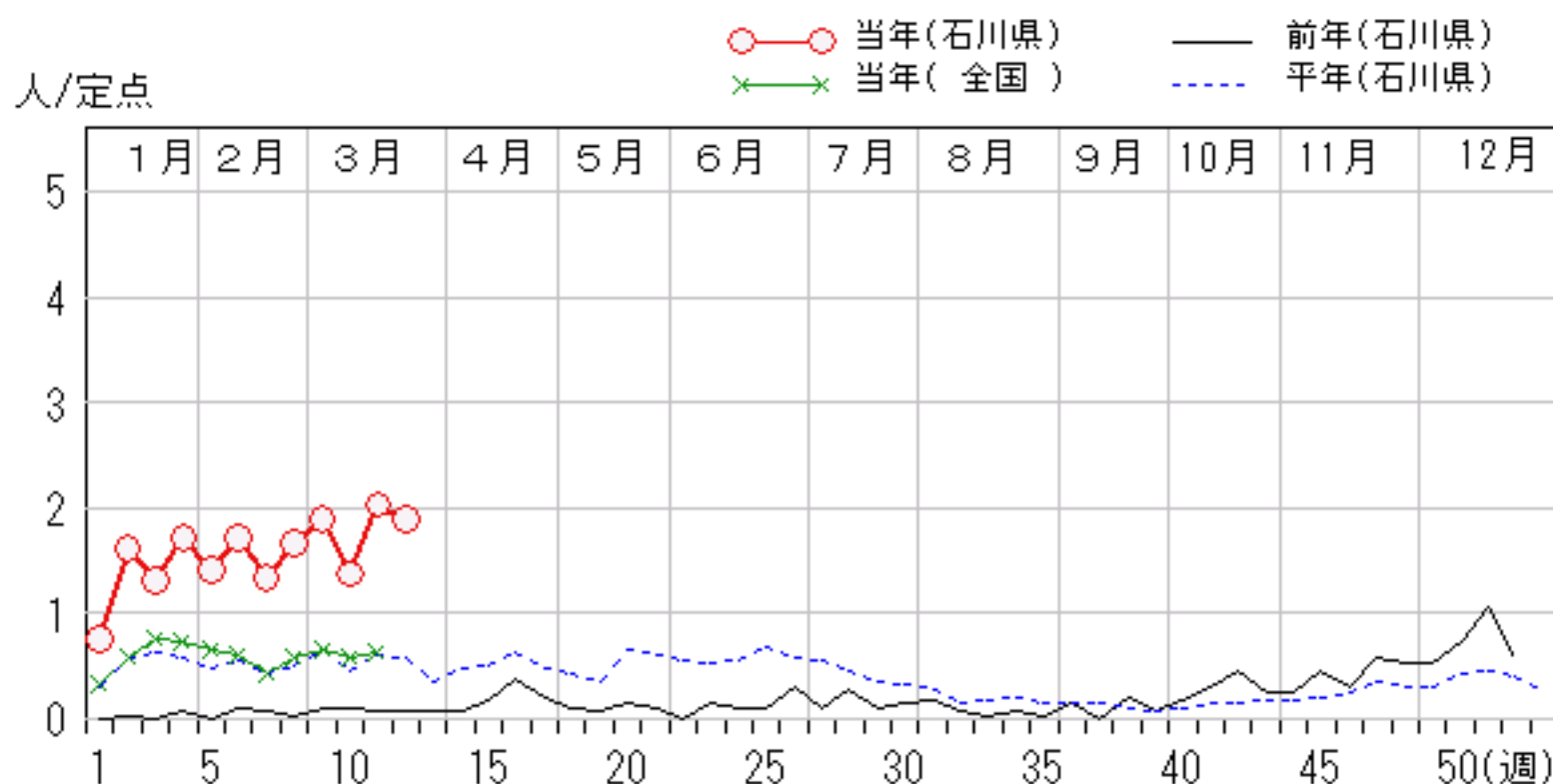
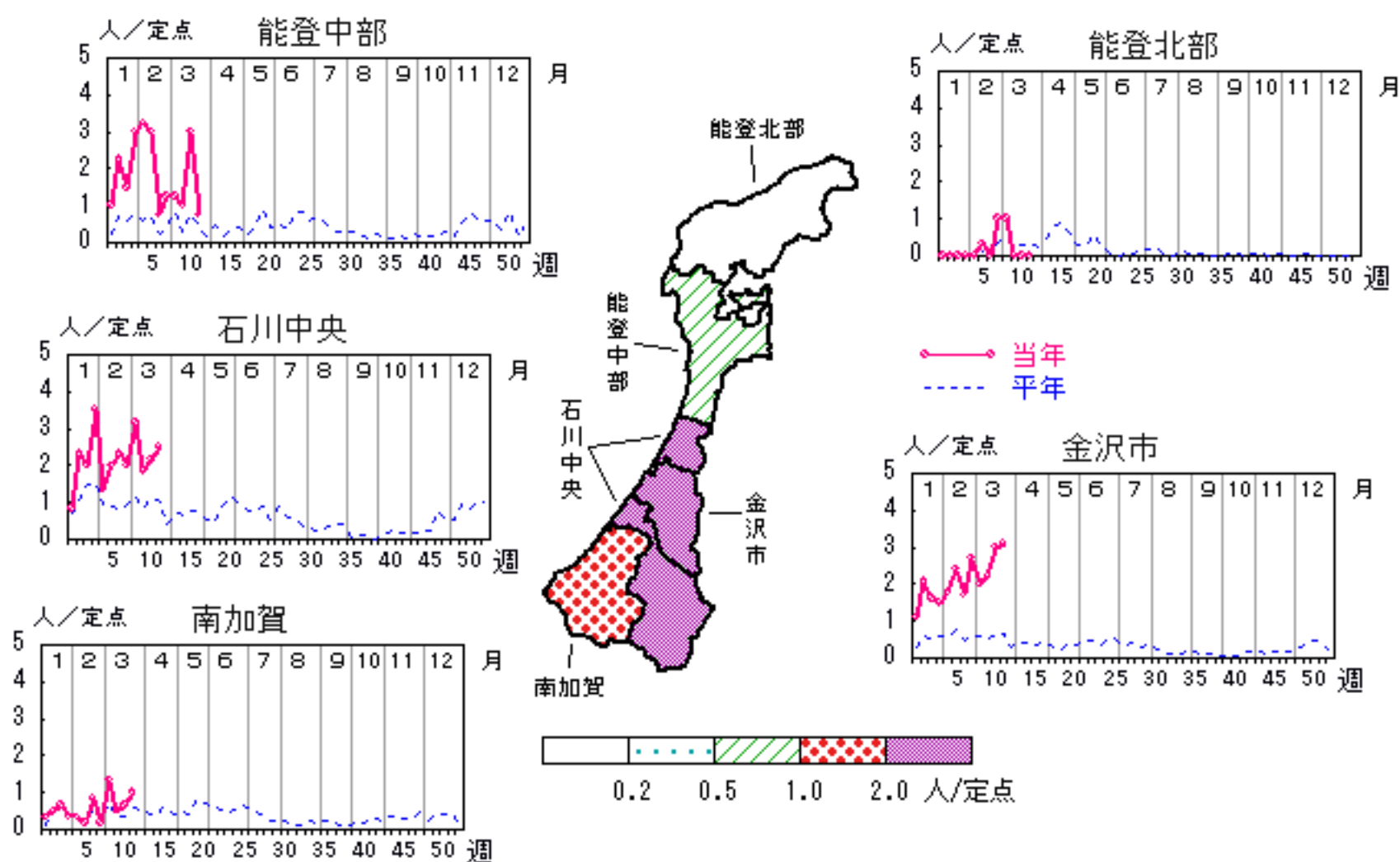


伝染性紅斑

2007年 8週～12週

上段: 定点からの患者報告数
下段: 定点あたりの患者数

	8週	9週	10週	11週	12週
石川県	48 1.66	55 1.90	40 1.38	59 2.03	55 1.90
金沢市	27 2.70	20 2.00	22 2.20	30 3.00	31 3.10
南加賀	1 0.17	8 1.33	3 0.50	4 0.67	6 1.00
石川中央	12 2.00	19 3.17	11 1.83	13 2.17	15 2.50
能登中部	5 1.25	5 1.25	4 1.00	12 3.00	3 0.75
能登北部	3 1.00	3 1.00	0 0.00	0 0.00	0 0.00

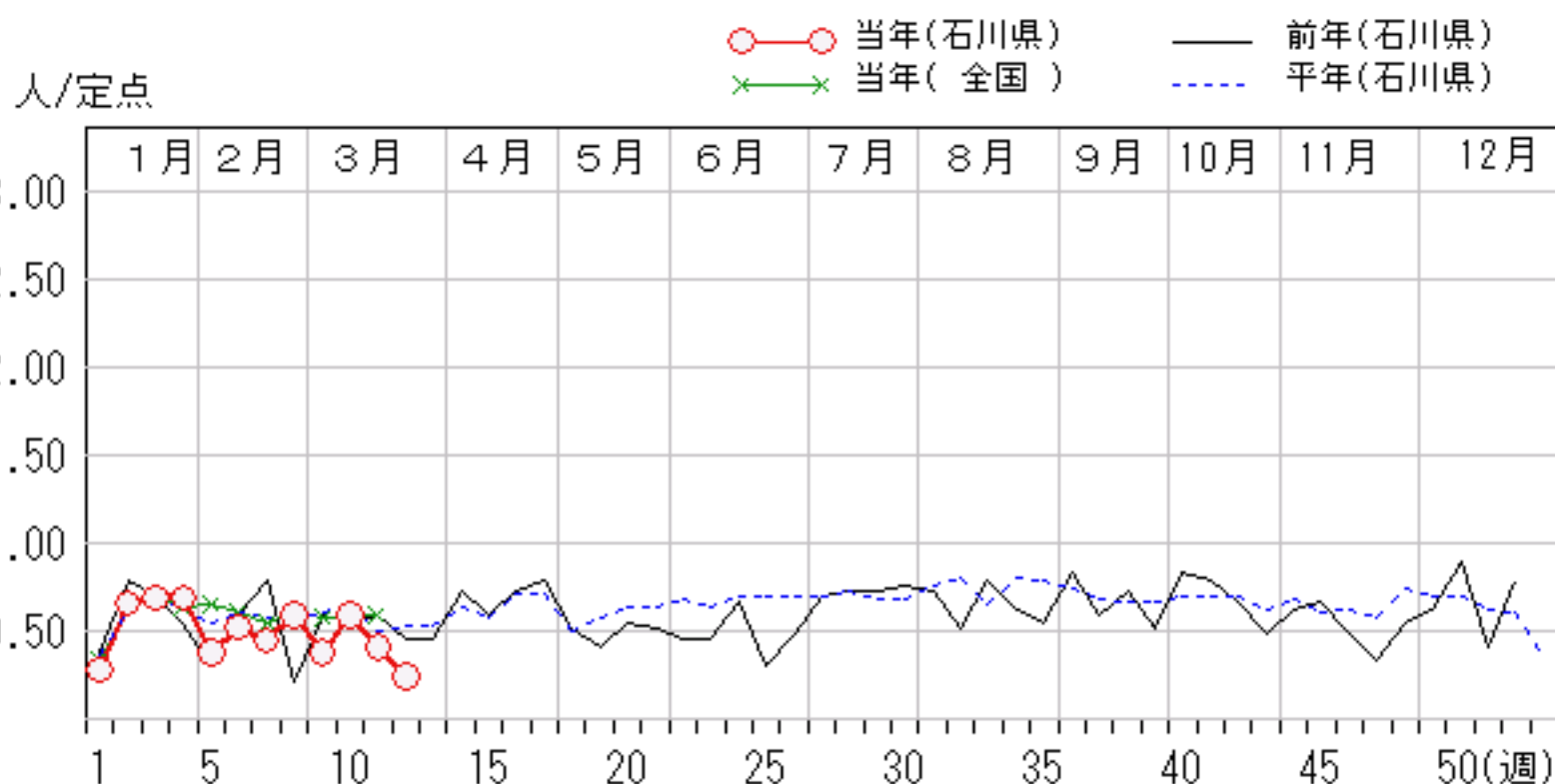
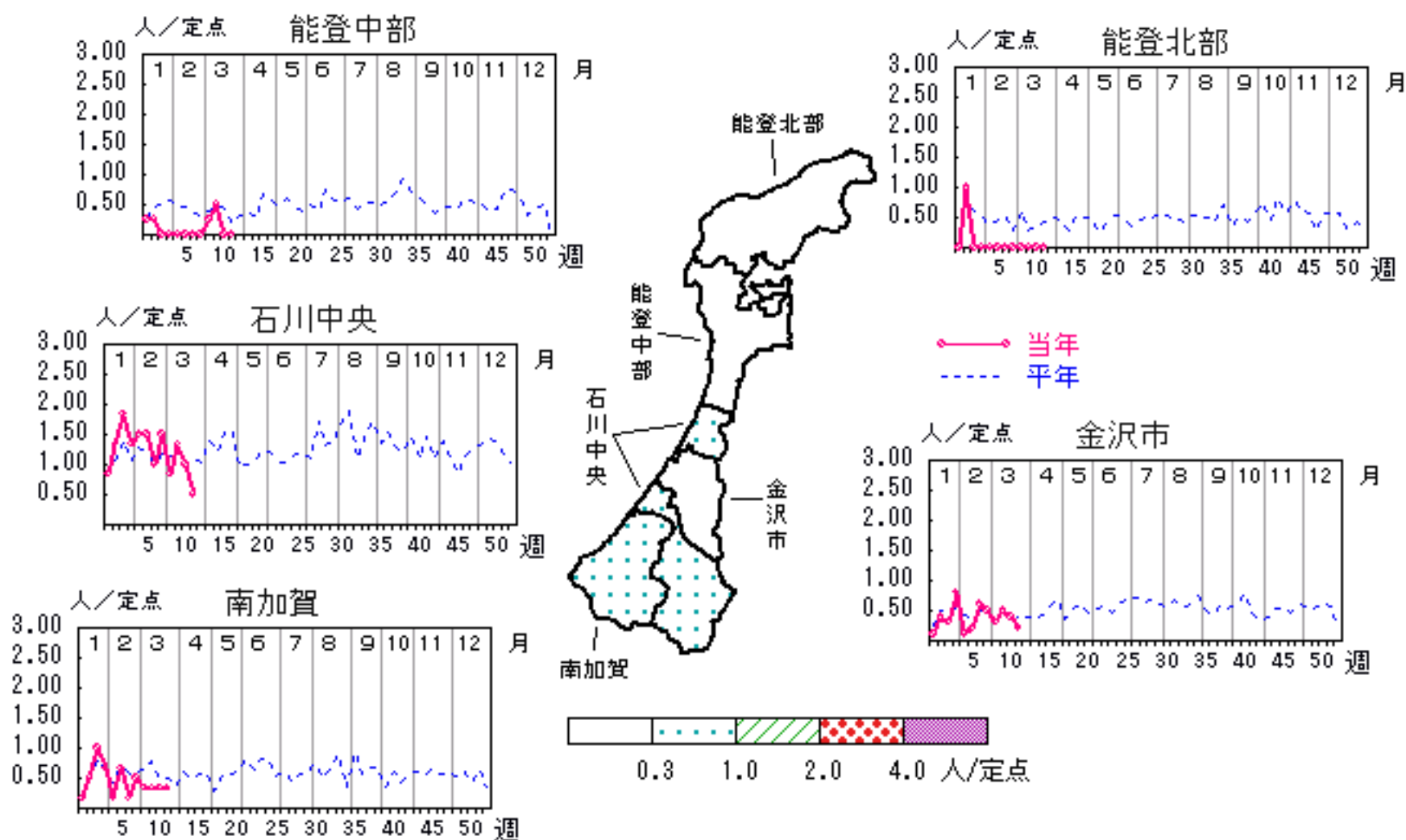


突発性発疹

2007年 8週～12週

上段: 定点からの患者報告数
下段: 定点あたりの患者数

	8週	9週	10週	11週	12週
石川県	17 0.59	11 0.38	17 0.59	12 0.41	7 0.24
金沢市	5 0.50	3 0.30	5 0.50	4 0.40	2 0.20
南加賀	3 0.50	2 0.33	2 0.33	2 0.33	2 0.33
石川中央	9 1.50	5 0.83	8 1.33	6 1.00	3 0.50
能登中部	0 0.00	1 0.25	2 0.50	0 0.00	0 0.00
能登北部	0 0.00	0 0.00	0 0.00	0 0.00	0 0.00

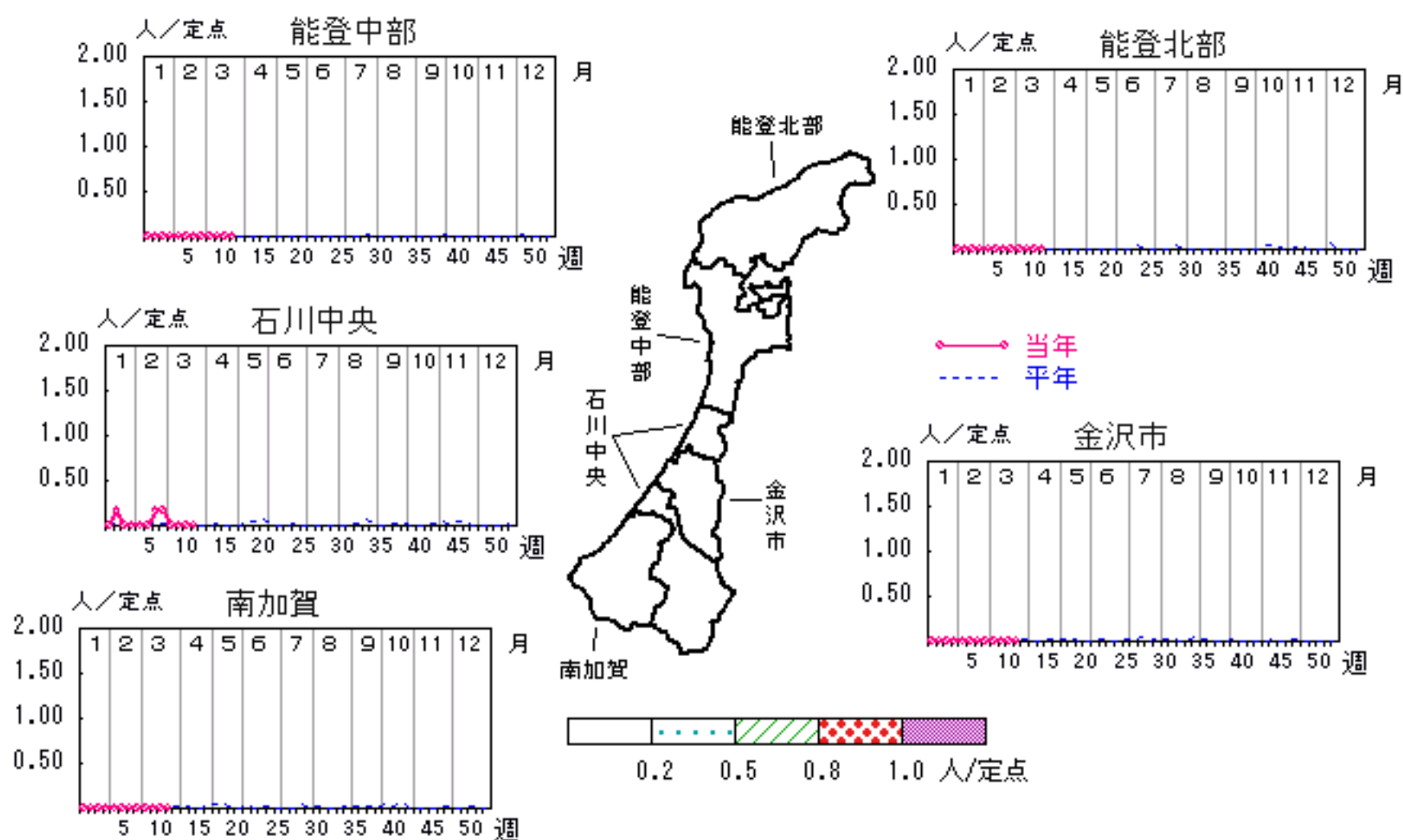


百日咳

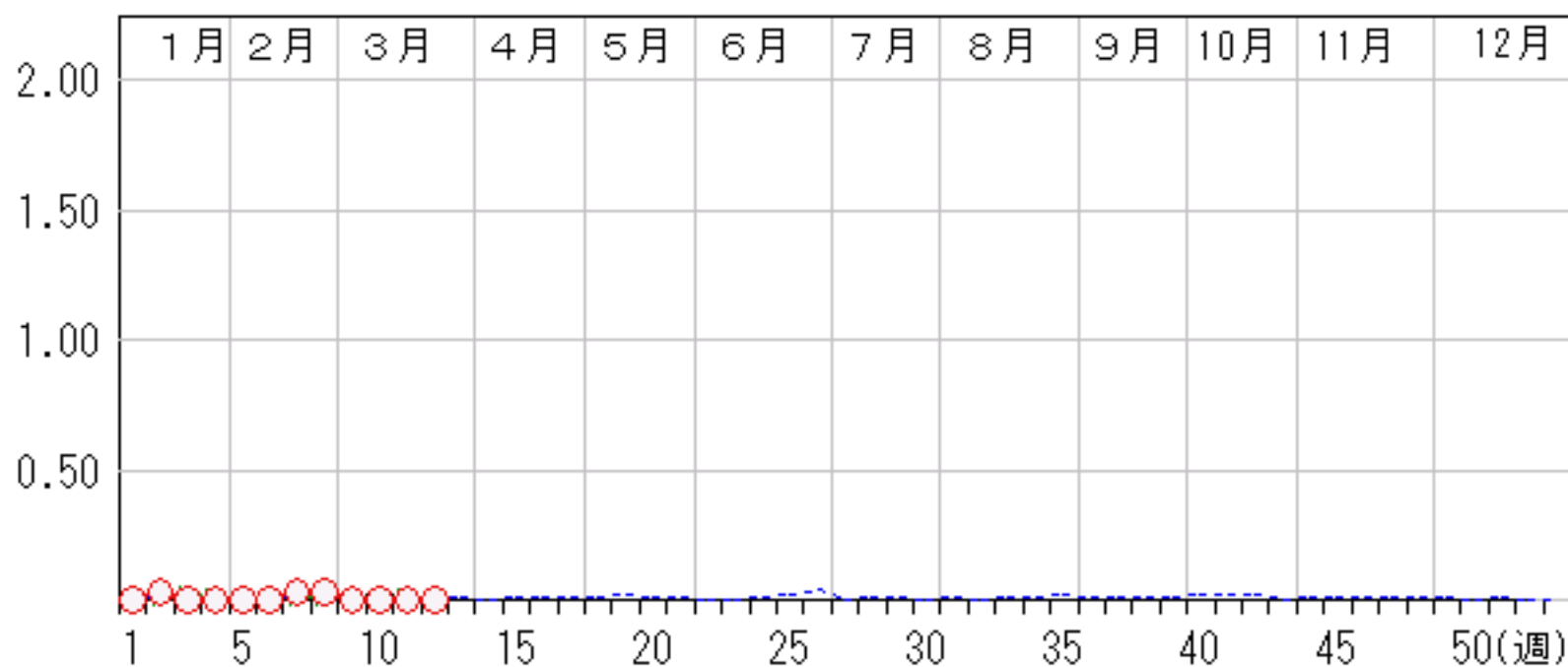
2007年 8週～12週

上段: 定点からの患者報告数
下段: 定点あたりの患者数

	8週	9週	10週	11週	12週
石川県	1 0.03	0 0.00	0 0.00	0 0.00	0 0.00
金沢市	0 0.00	0 0.00	0 0.00	0 0.00	0 0.00
南加賀	0 0.00	0 0.00	0 0.00	0 0.00	0 0.00
石川中央	1 0.17	0 0.00	0 0.00	0 0.00	0 0.00
能登中部	0 0.00	0 0.00	0 0.00	0 0.00	0 0.00
能登北部	0 0.00	0 0.00	0 0.00	0 0.00	0 0.00



○ 当年(石川県) — 前年(石川県)
× 当年(全国) - - - 平年(石川県)

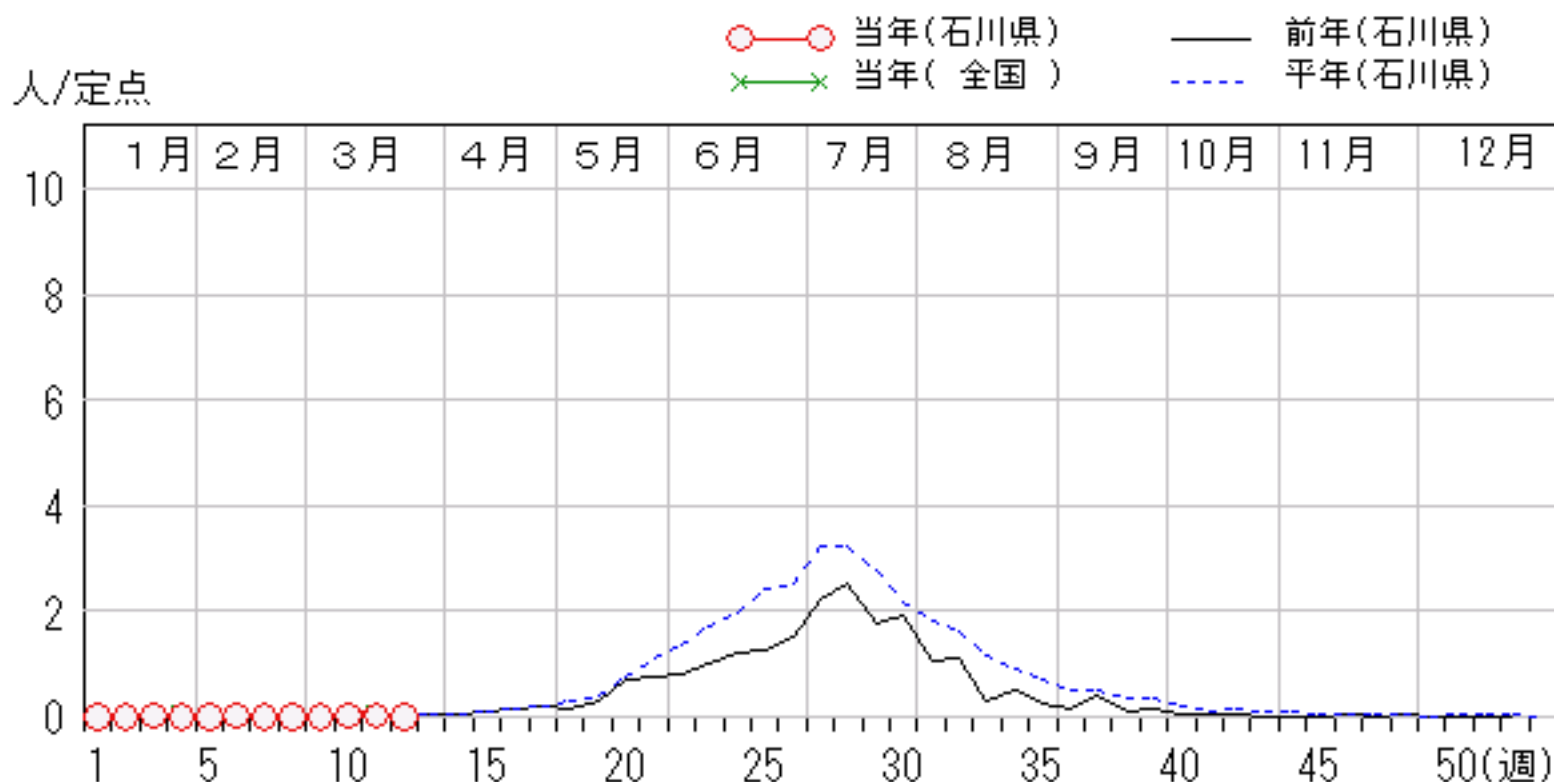
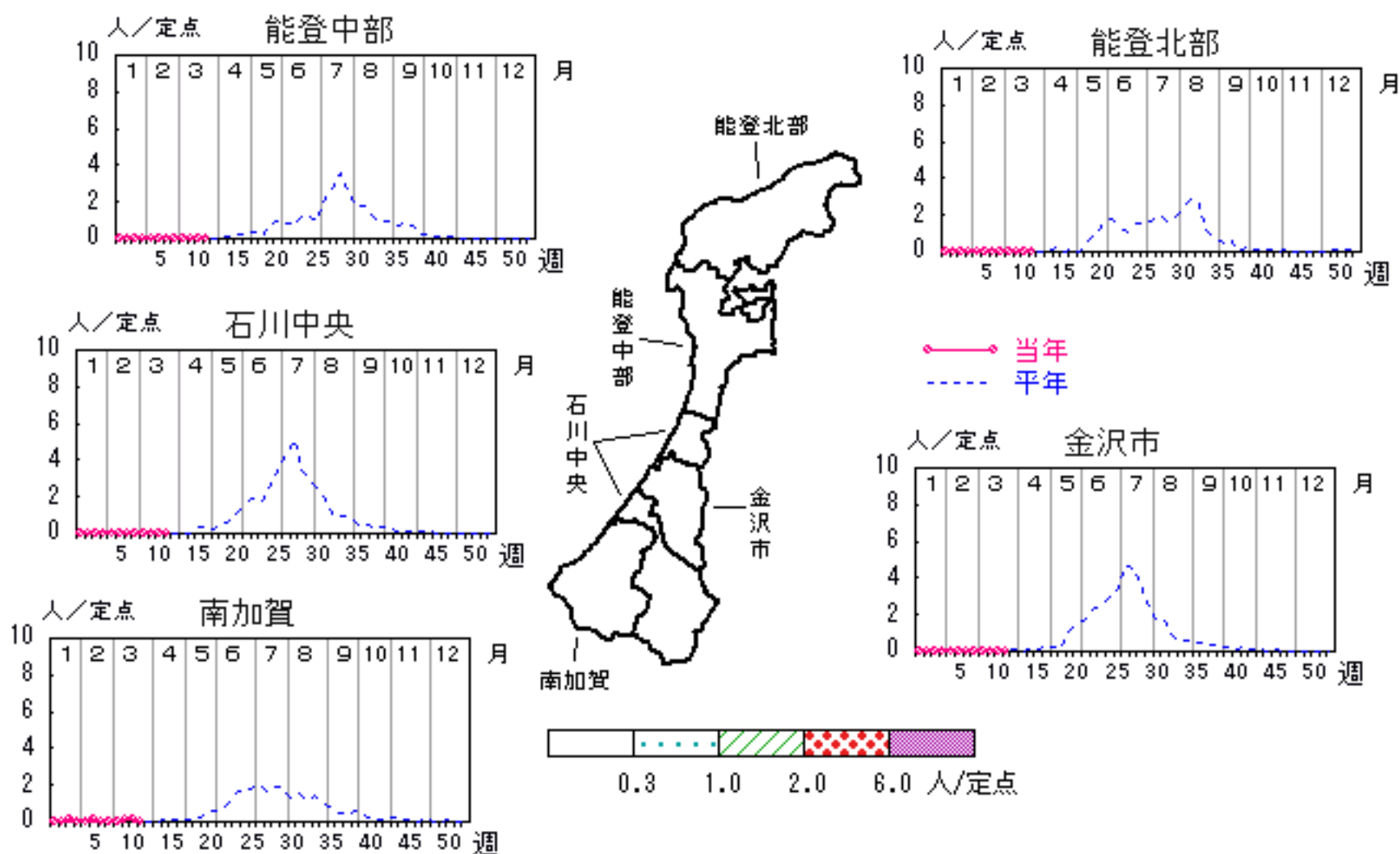


ヘルパンギーナ

2007年 8週～12週

上段: 定点からの患者報告数
下段: 定点あたりの患者数

	8週	9週	10週	11週	12週
石川県	0 0.00	0 0.00	1 0.03	1 0.03	0 0.00
金沢市	0 0.00	0 0.00	0 0.00	0 0.00	0 0.00
南加賀	0 0.00	0 0.00	1 0.17	1 0.17	0 0.00
石川中央	0 0.00	0 0.00	0 0.00	0 0.00	0 0.00
能登中部	0 0.00	0 0.00	0 0.00	0 0.00	0 0.00
能登北部	0 0.00	0 0.00	0 0.00	0 0.00	0 0.00

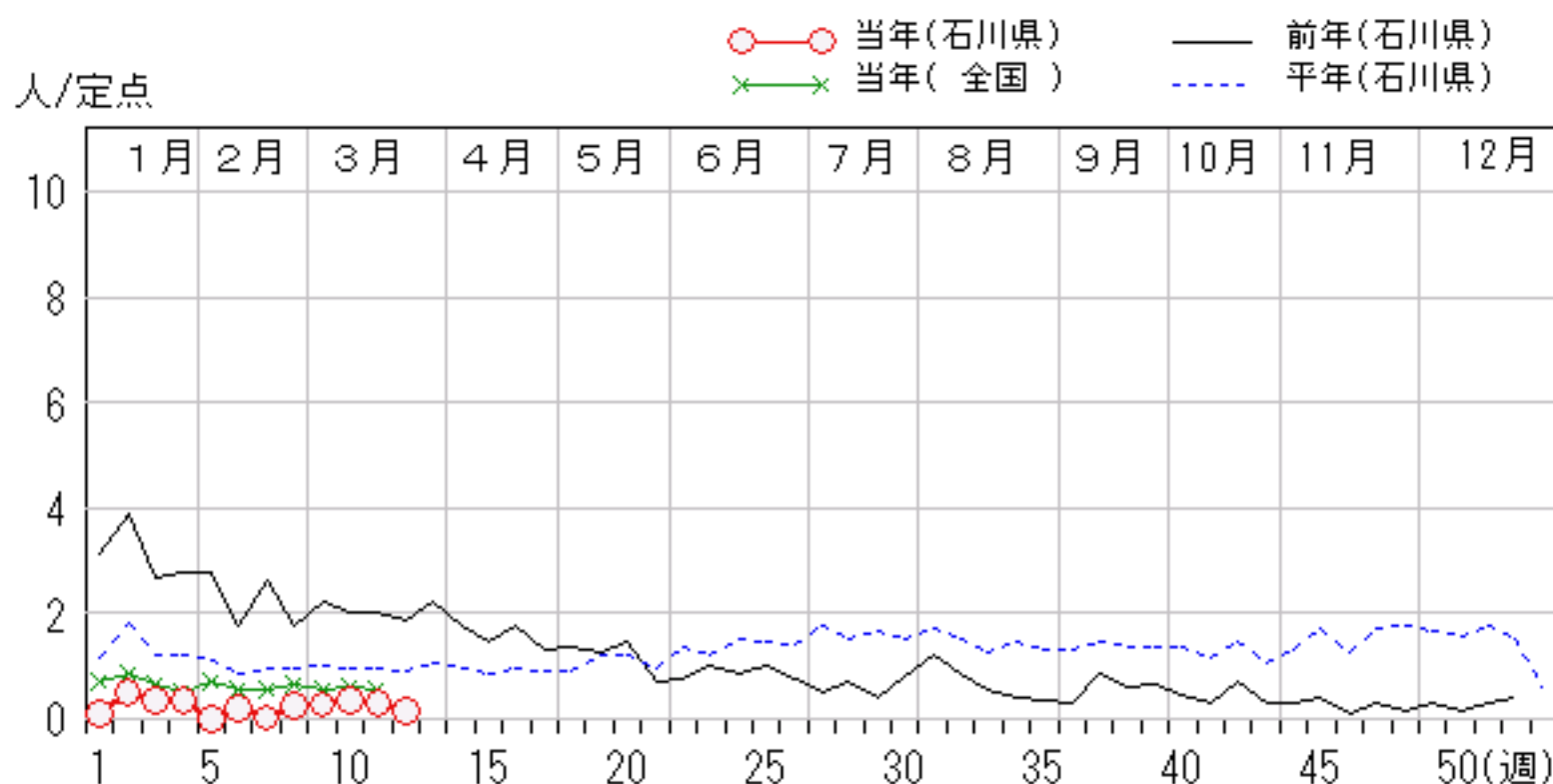
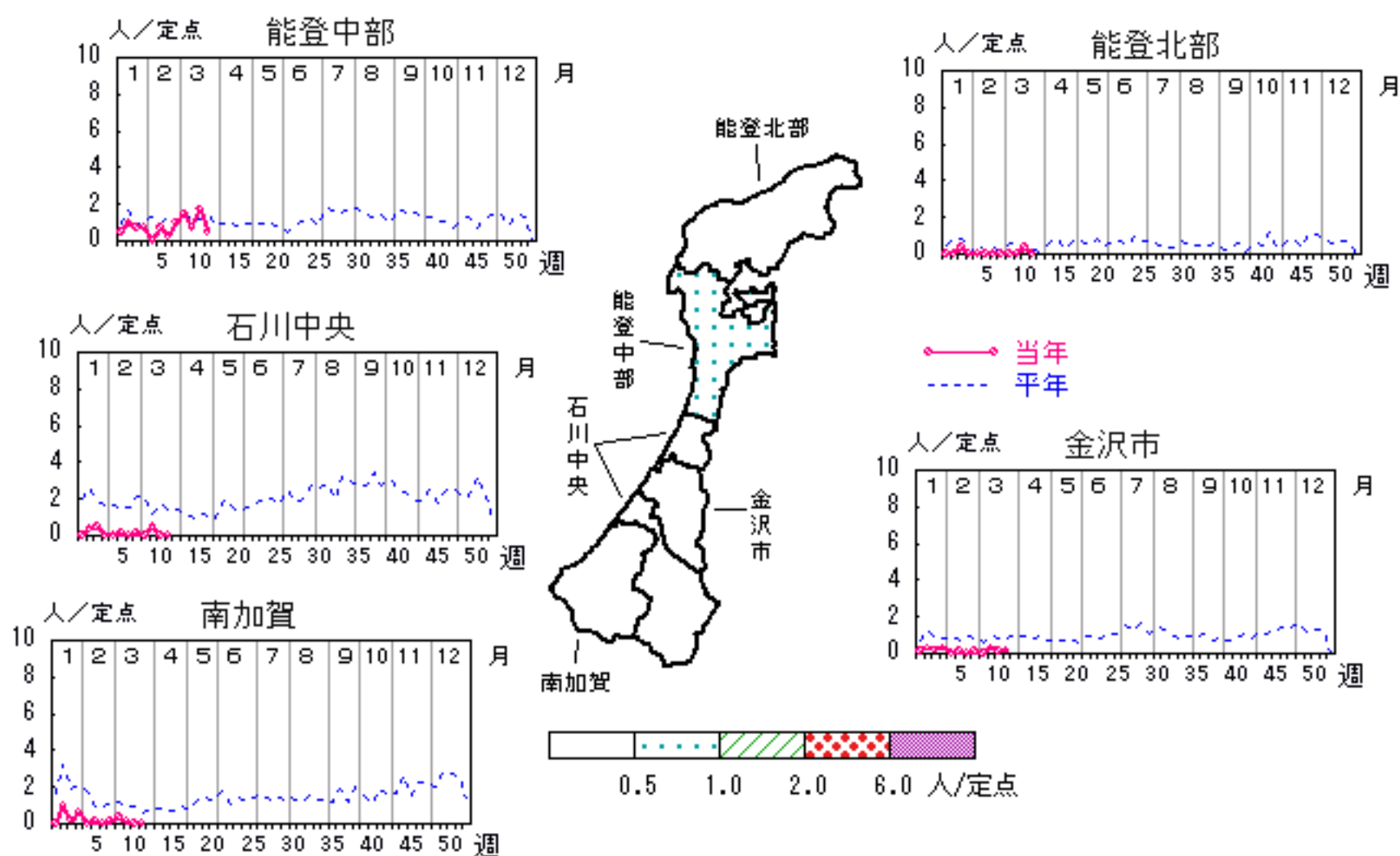


流行性耳下腺炎

2007年 8週～12週

上段: 定点からの患者報告数
下段: 定点あたりの患者数

	8週	9週	10週	11週	12週
石川県	7 0.24	8 0.28	10 0.34	9 0.31	4 0.14
金沢市	1 0.10	0 0.00	3 0.30	1 0.10	2 0.20
南加賀	1 0.17	2 0.33	1 0.17	0 0.00	0 0.00
石川中央	1 0.17	0 0.00	3 0.50	0 0.00	0 0.00
能登中部	4 1.00	6 1.50	3 0.75	7 1.75	2 0.50
能登北部	0 0.00	0 0.00	0 0.00	1 0.33	0 0.00

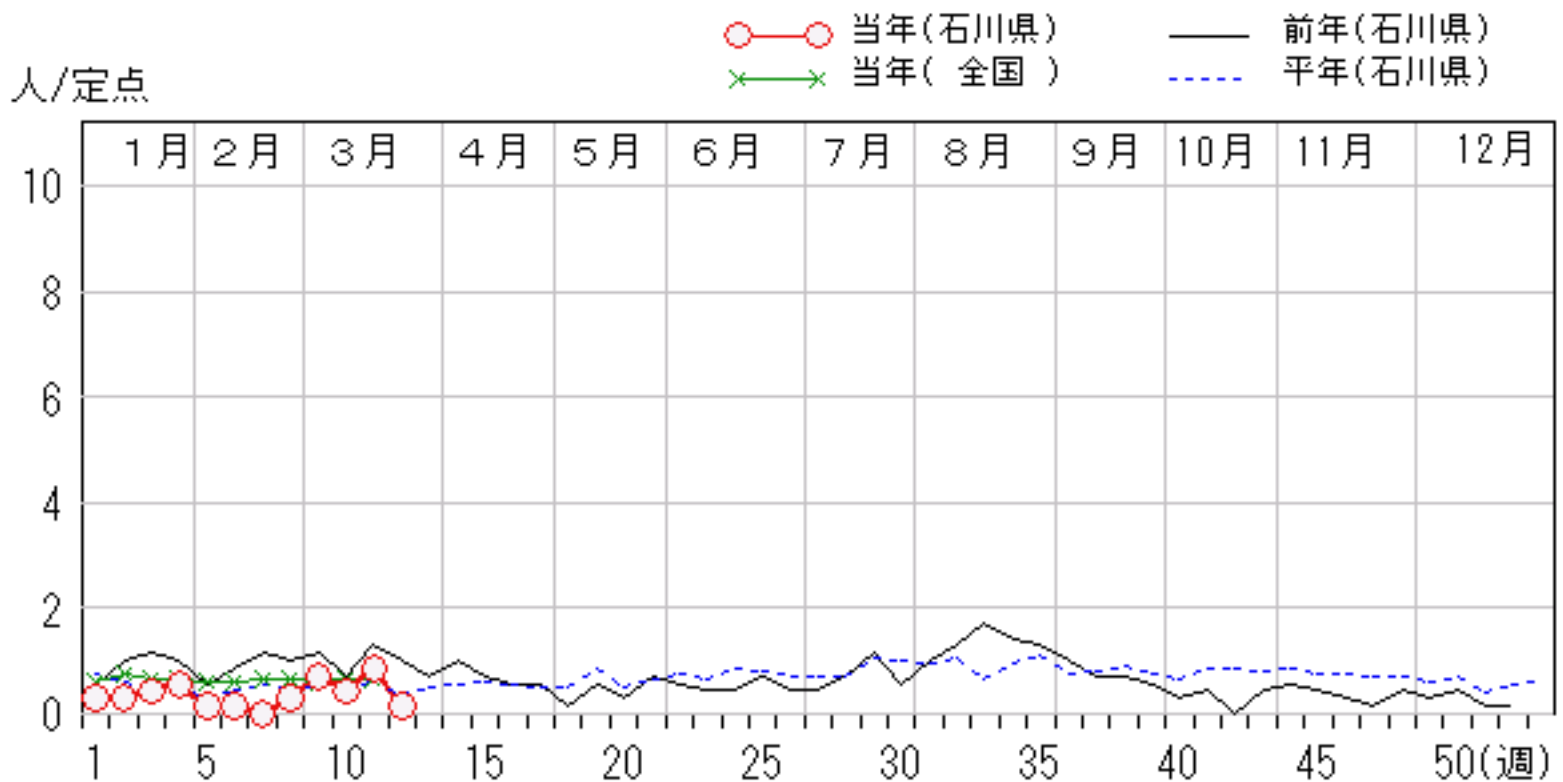
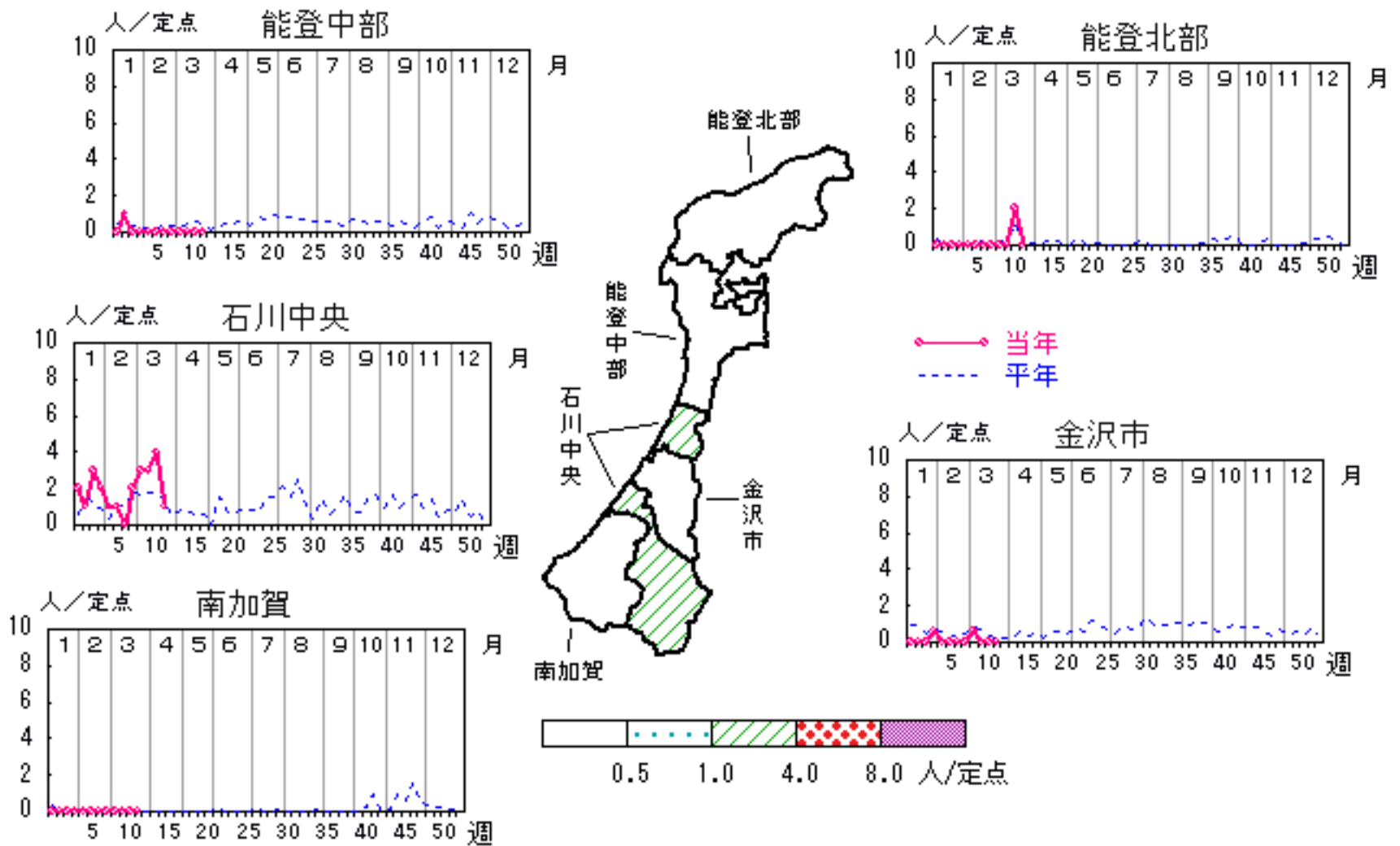


流行性角結膜炎

2007年 8週～12週

上段: 定点からの患者報告数
下段: 定点あたりの患者数

	8週	9週	10週	11週	12週
石川県	2 0.29	5 0.71	3 0.43	6 0.86	1 0.14
金沢市	0 0.00	2 0.67	0 0.00	0 0.00	0 0.00
南加賀	0 0.00	0 0.00	0 0.00	0 0.00	0 0.00
石川中央	2 2.00	3 3.00	3 3.00	4 4.00	1 1.00
能登中部	0 0.00	0 0.00	0 0.00	0 0.00	0 0.00
能登北部	0 0.00	0 0.00	0 0.00	2 2.00	0 0.00

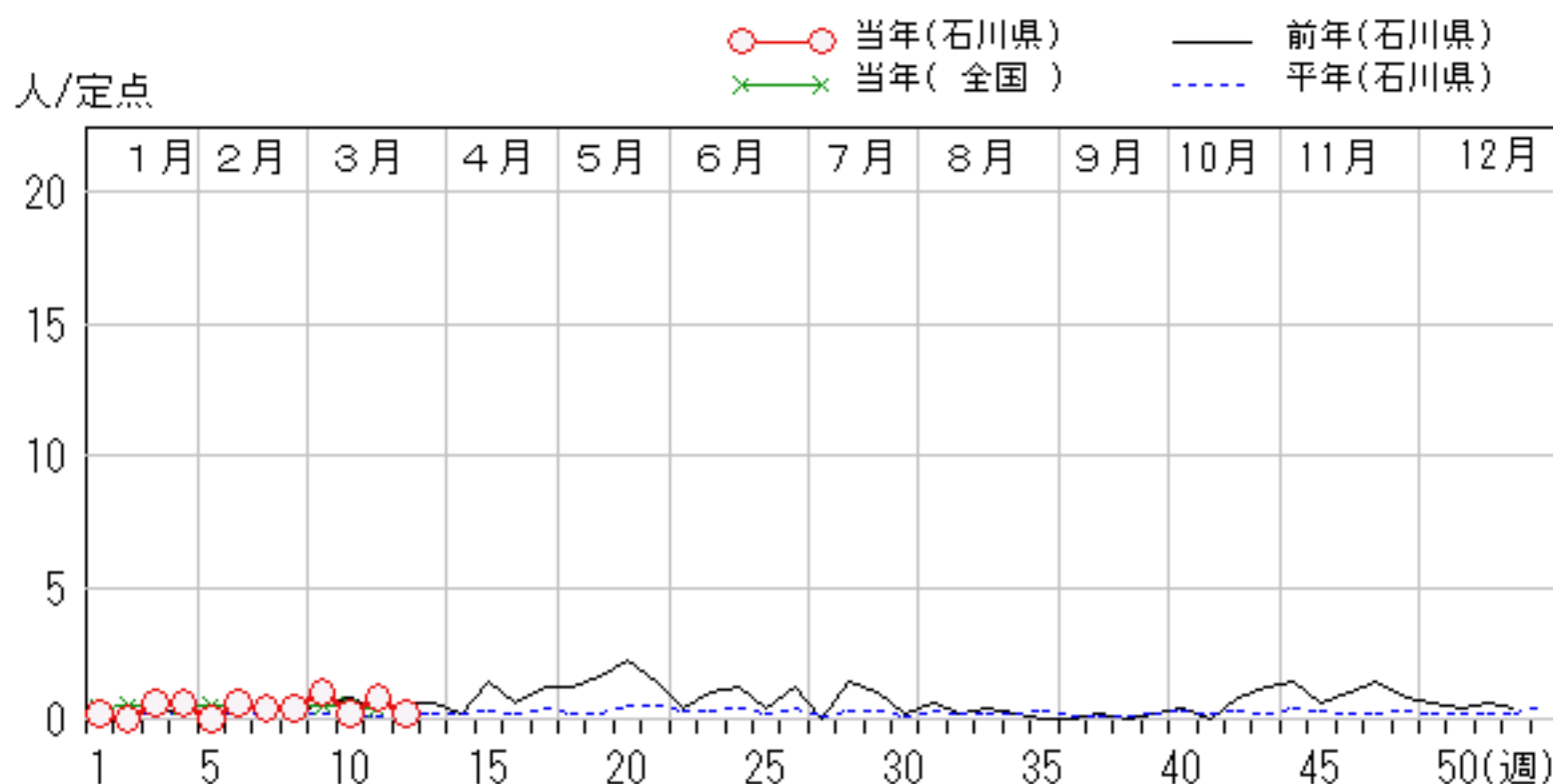
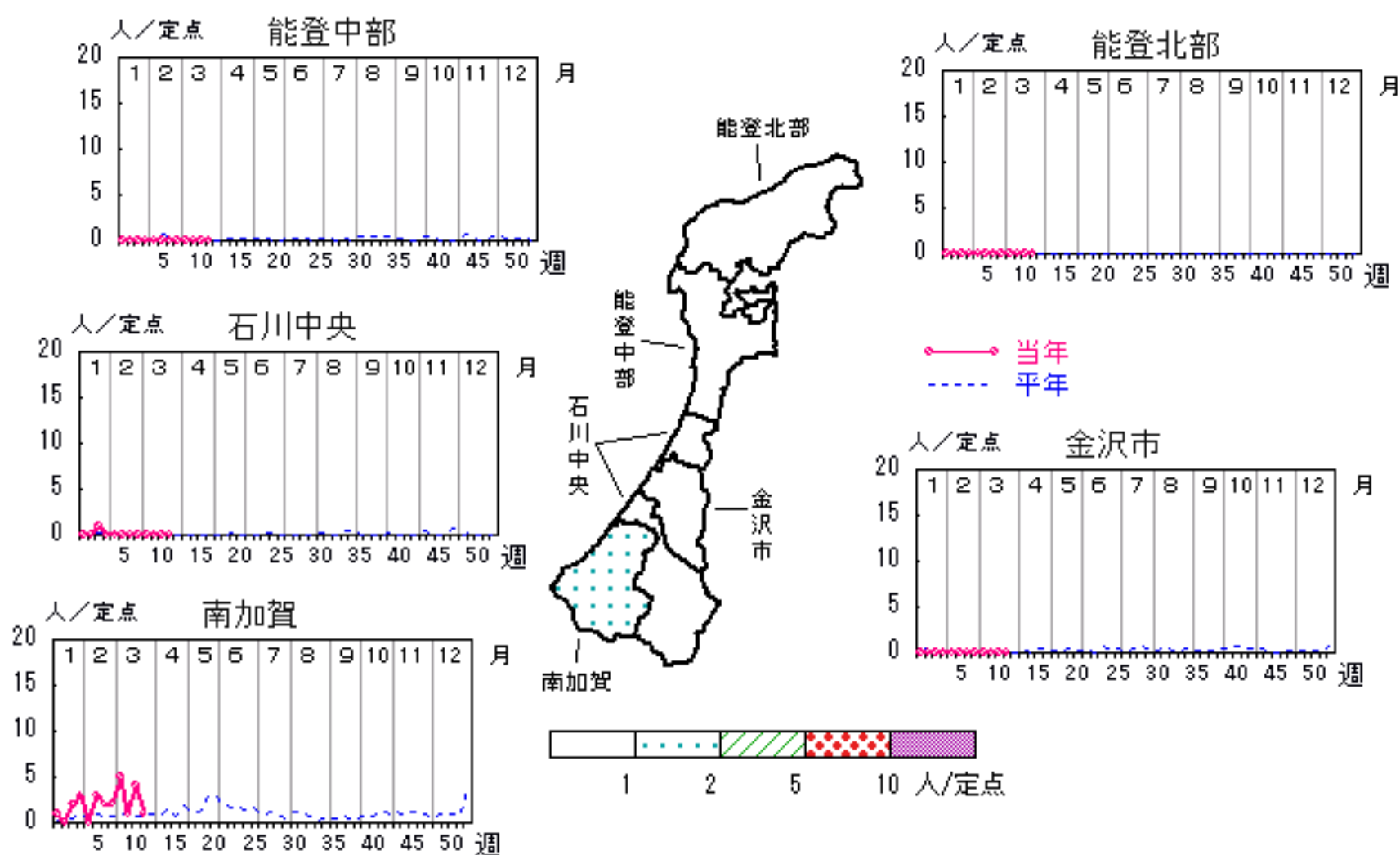


マイコプラズマ肺炎

2007年 8週～12週

上段: 定点からの患者報告数
下段: 定点あたりの患者数

	8週	9週	10週	11週	12週
石川県	2 0.40	5 1.00	1 0.20	4 0.80	1 0.20
金沢市	0 0.00	0 0.00	0 0.00	0 0.00	0 0.00
南加賀	2 2.00	5 5.00	1 1.00	4 4.00	1 1.00
石川中央	0 0.00	0 0.00	0 0.00	0 0.00	0 0.00
能登中部	0 0.00	0 0.00	0 0.00	0 0.00	0 0.00
能登北部	0 0.00	0 0.00	0 0.00	0 0.00	0 0.00



疾病別・年齢階級別報告患者数

2007年 第12週(石川県)

インフルエンザ	インフルエンザ	小児科	RSウイルス感染症	咽頭結膜熱	A群溶血性レンサ球菌咽頭炎	感染性胃腸炎	水痘	手足口病	伝染性紅斑	突発性発疹	百日咳	風疹	ヘルパンギーナ	麻疹(成人麻疹除く)	流行性耳下腺炎	眼科・基幹	急性出血性結膜炎	流行性角結膜炎	細菌性髄膜炎	無菌性髄膜炎	マイコプラズマ肺炎	(オウム病除く)	成人麻疹
計	1,673	計	1	14	93	244	55	6	55	7					4	計	1			1			
0~5月	4	0~5月	1			3	1									0~5月							—
6~11月	20	6~11月				26	4			7						6~11月							—
1歳	59	1歳		2		62	11		3							1歳							—
2歳	66	2歳			4	34	13		2						1	2歳							—
3歳	93	3歳		3	14	15	8		7							3歳							—
4歳	117	4歳		4	11	15	11	3	2						2	4歳							—
5歳	102	5歳		1	16	20	6	2	11							5歳							—
6歳	123	6歳		1	13	8	1	1	10							6歳							—
7歳	126	7歳		1	9	14			9							7歳							—
8歳	131	8歳			7	8			3							8歳							—
9歳	121	9歳		1	8	9			4							9歳							—
10歳~14歳	414	10歳~14歳			9	23			4							10歳~14歳					1		—
15歳~19歳	76	15歳~19歳												—	1	15歳~19歳							—
20歳~29歳	55	20歳以上		1	2	7								—		20歳~29歳							—
30歳~39歳	73															30歳~39歳							—
40歳~49歳	39															40歳~49歳							—
50歳~59歳	25															50歳~59歳	1						—
60歳~69歳	16															60歳~69歳							—
70歳~79歳	8															70歳以上							—
80歳以上	5																						—