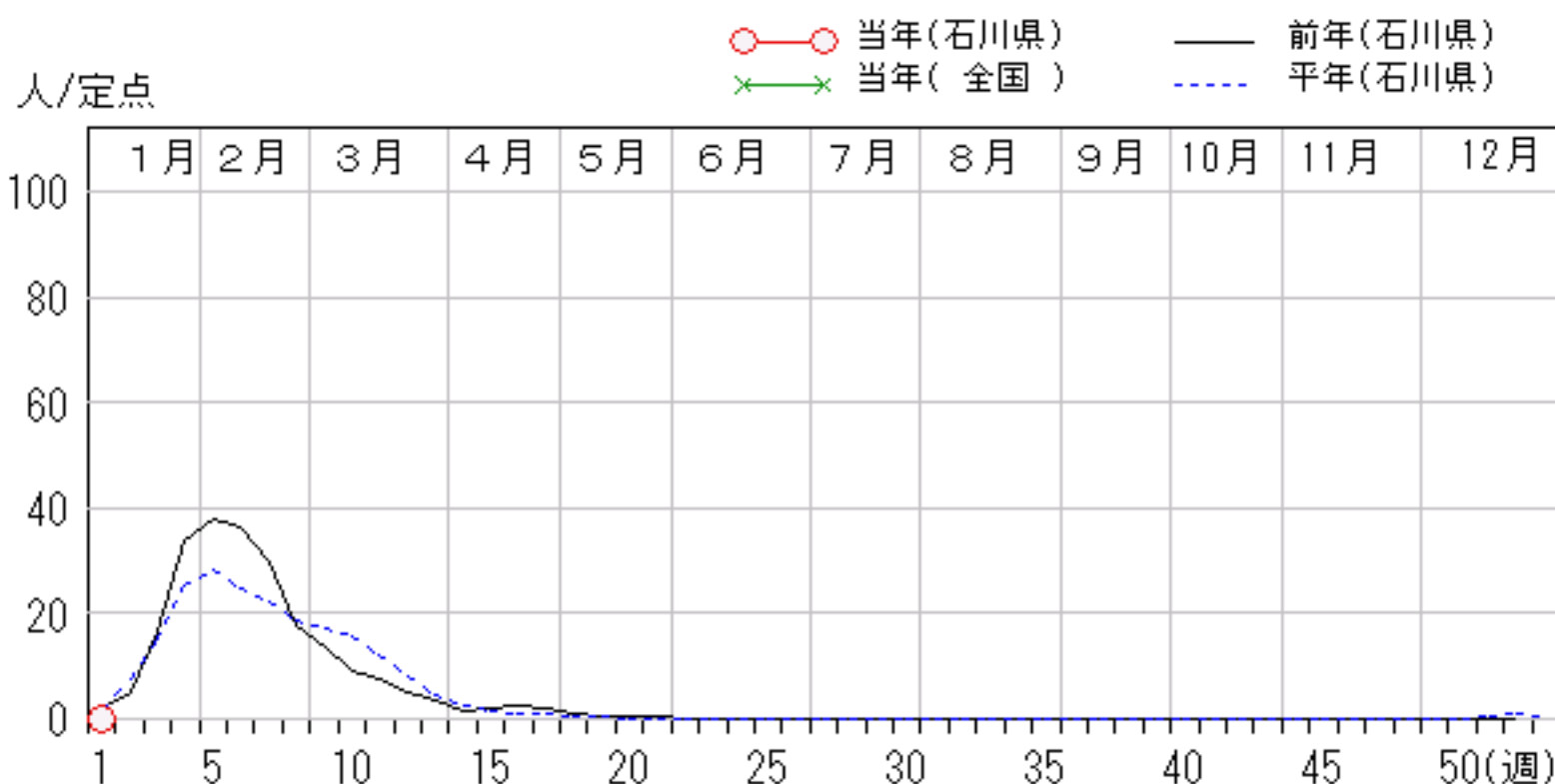
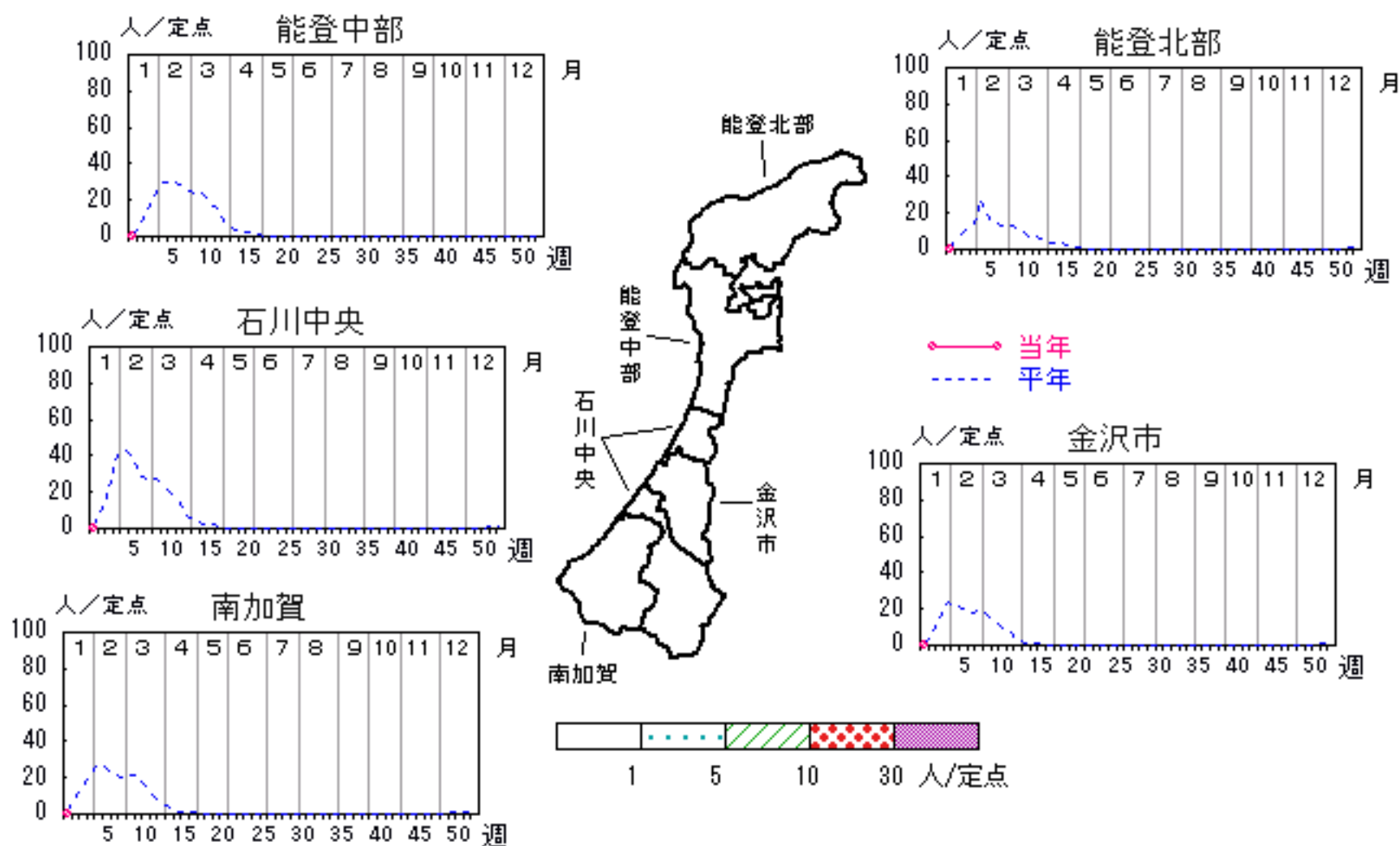


# インフルエンザ

2006年49週～2007年1週

上段:定点からの患者報告数  
下段:定点あたりの患者数

	49週	50週	51週	52週	1週
石川県	0 <b>0.00</b>	0 <b>0.00</b>	0 <b>0.00</b>	2 <b>0.04</b>	3 <b>0.06</b>
金沢市	0 <b>0.00</b>	0 <b>0.00</b>	0 <b>0.00</b>	2 <b>0.13</b>	1 <b>0.06</b>
南加賀	0 <b>0.00</b>	0 <b>0.00</b>	0 <b>0.00</b>	0 <b>0.00</b>	0 <b>0.00</b>
石川中央	0 <b>0.00</b>	0 <b>0.00</b>	0 <b>0.00</b>	0 <b>0.00</b>	1 <b>0.10</b>
能登中部	0 <b>0.00</b>	0 <b>0.00</b>	0 <b>0.00</b>	0 <b>0.00</b>	1 <b>0.14</b>
能登北部	0 <b>0.00</b>	0 <b>0.00</b>	0 <b>0.00</b>	0 <b>0.00</b>	0 <b>0.00</b>

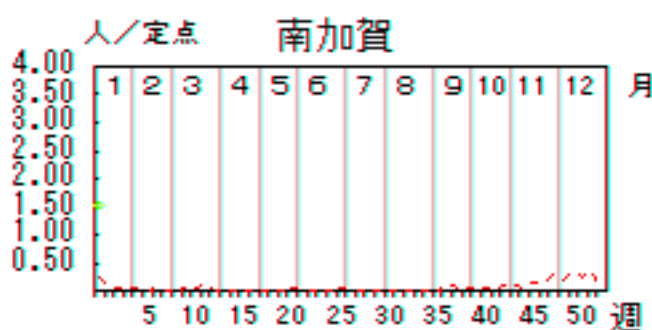
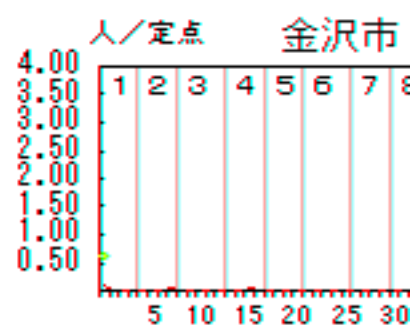
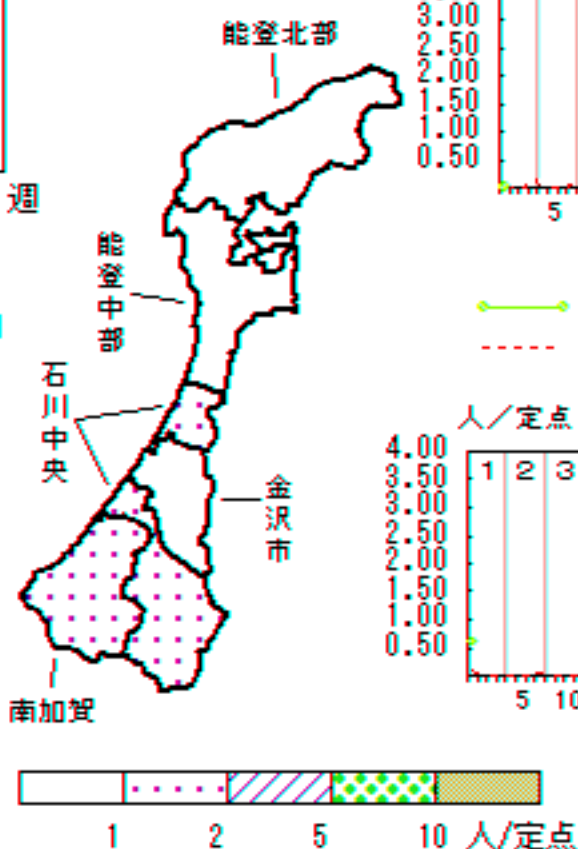
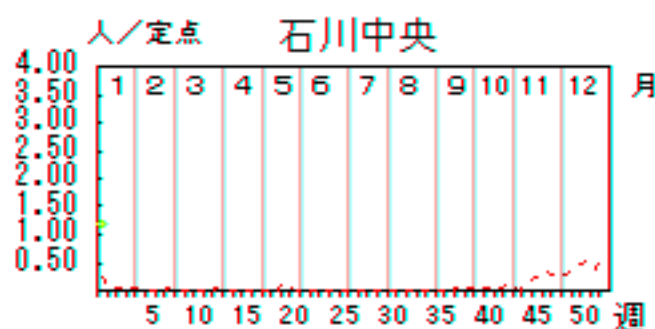
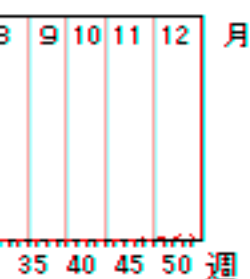
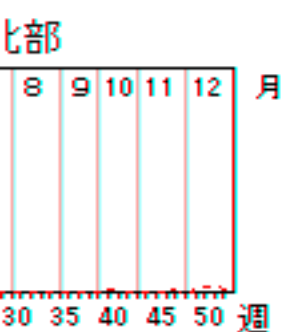


# RSウイルス感染症

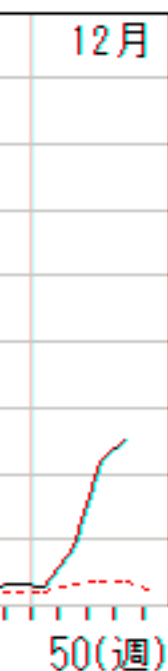
2006年49週～2007年1週

上段: 定点からの患者報告数  
下段: 定点あたりの患者数

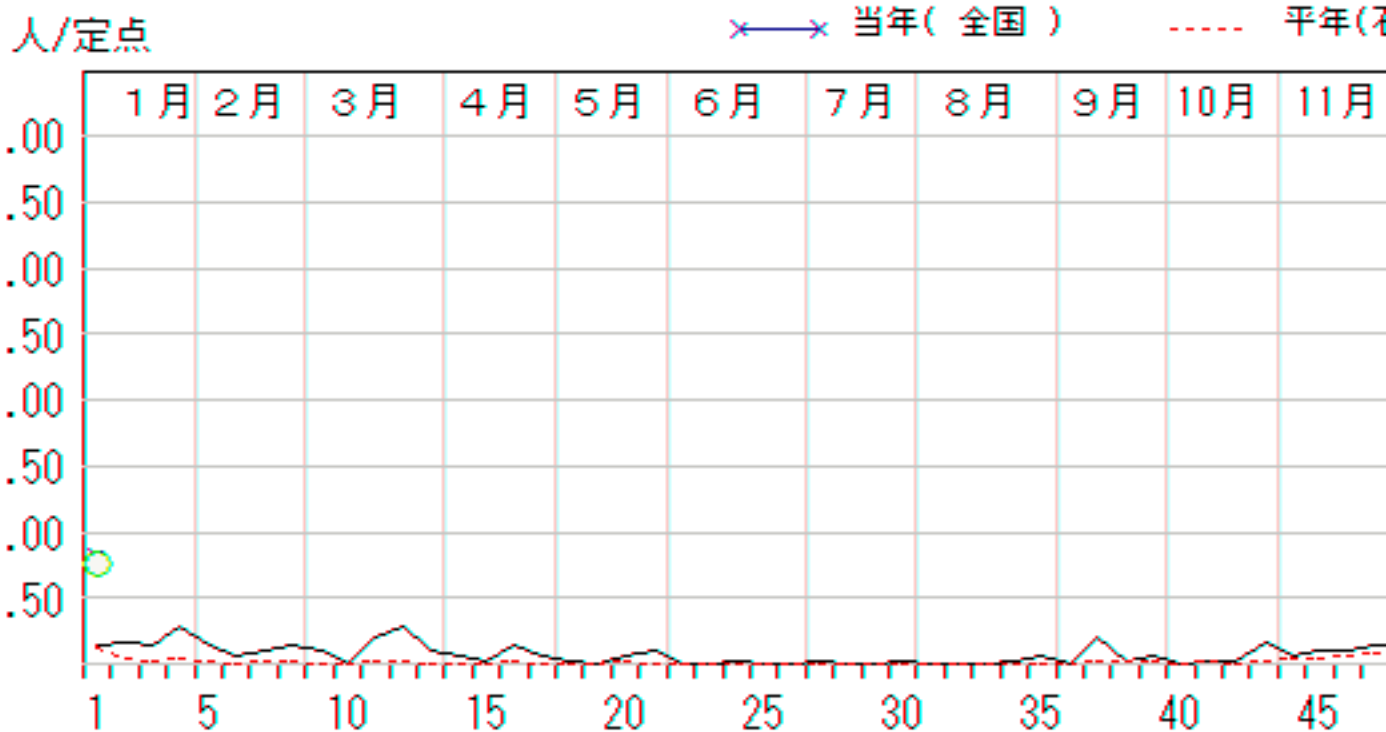
	49週	50週	51週	52週	1週
石川県	4 <b>0.14</b>	13 <b>0.45</b>	32 <b>1.10</b>	37 <b>1.28</b>	22 <b>0.76</b>
金沢市	0 <b>0.00</b>	2 <b>0.20</b>	5 <b>0.50</b>	10 <b>1.00</b>	6 <b>0.60</b>
南加賀	3 <b>0.50</b>	6 <b>1.00</b>	8 <b>1.33</b>	11 <b>1.83</b>	9 <b>1.50</b>
石川中央	1 <b>0.47</b>	4 <b>0.87</b>	18 <b>0.80</b>	12 <b>0.80</b>	7 <b>1.17</b>
能登中部	0 <b>0.00</b>	0 <b>0.00</b>	0 <b>0.00</b>	0 <b>0.00</b>	2 <b>0.50</b>
能登北部	0 <b>0.00</b>	1 <b>0.33</b>	1 <b>0.33</b>	2 <b>0.67</b>	0 <b>0.00</b>



石川県  
石川県



○ 当年(石川県)      — 前年(石川県)  
× 当年(全国)      - - - 平年(石川県)

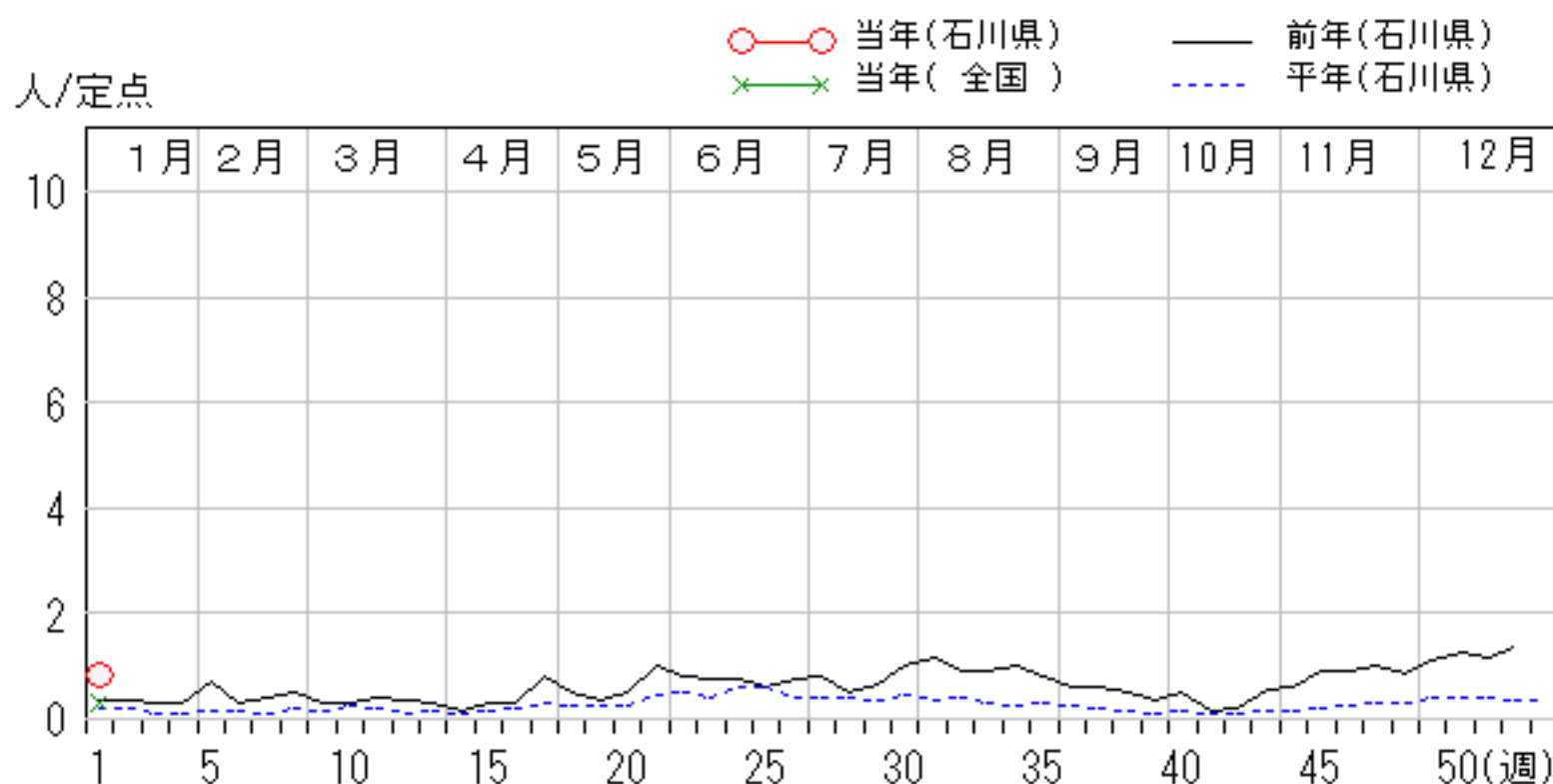
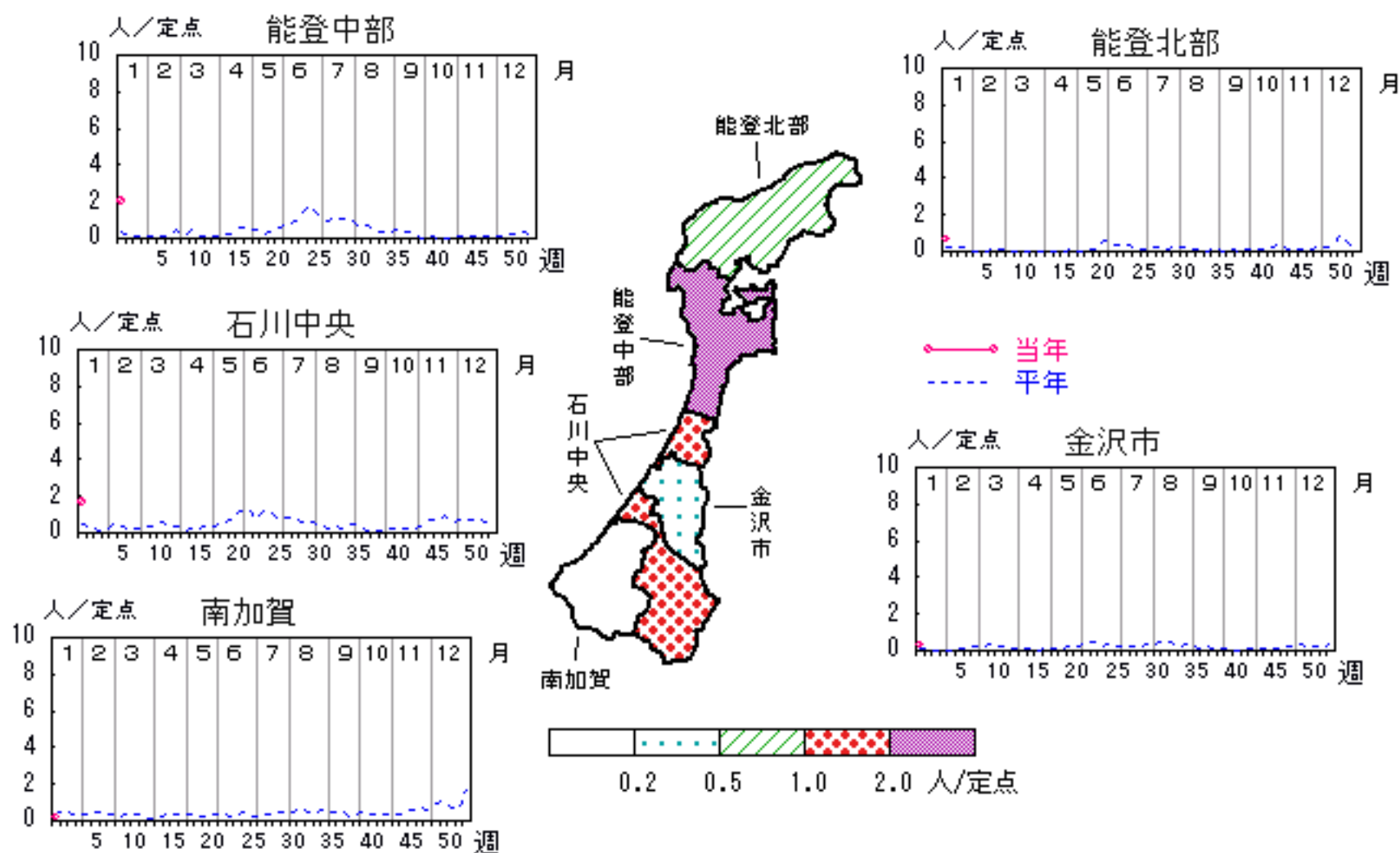


# 咽頭結膜熱

2006年49週～2007年1週

上段: 定点からの患者報告数  
下段: 定点あたりの患者数

	49週	50週	51週	52週	1週
石川県	32 <b>1.10</b>	36 <b>1.24</b>	33 <b>1.14</b>	40 <b>1.38</b>	24 <b>0.83</b>
金沢市	3 <b>0.30</b>	5 <b>0.50</b>	2 <b>0.20</b>	9 <b>0.90</b>	3 <b>0.30</b>
南加賀	8 <b>1.33</b>	6 <b>1.00</b>	4 <b>0.67</b>	7 <b>1.17</b>	1 <b>0.17</b>
石川中央	18 <b>3.00</b>	18 <b>3.00</b>	8 <b>1.33</b>	9 <b>1.50</b>	10 <b>1.67</b>
能登中部	1 <b>0.25</b>	6 <b>1.50</b>	4 <b>1.00</b>	7 <b>1.75</b>	8 <b>2.00</b>
能登北部	2 <b>0.67</b>	1 <b>0.33</b>	15 <b>5.00</b>	8 <b>2.67</b>	2 <b>0.67</b>

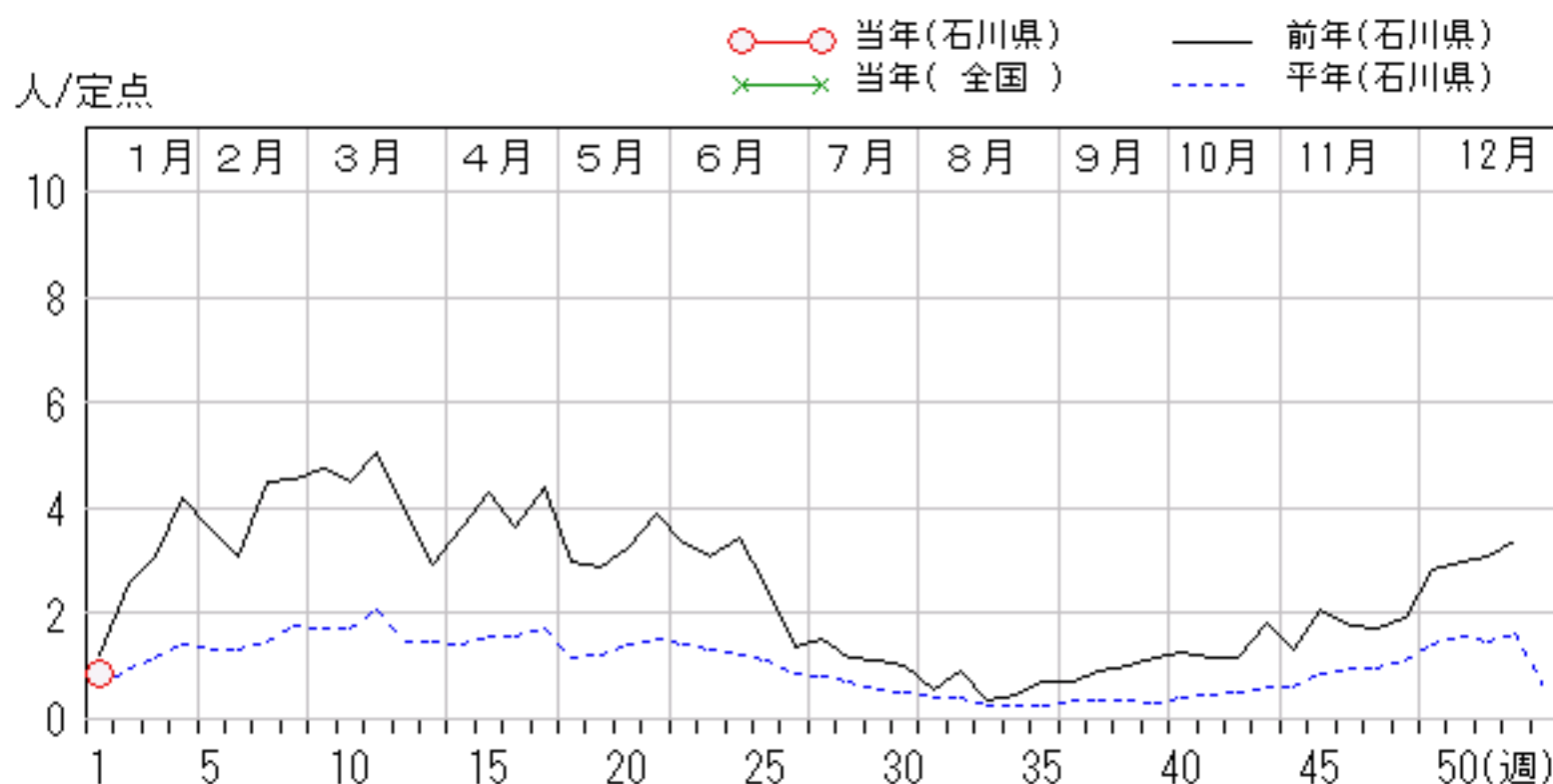
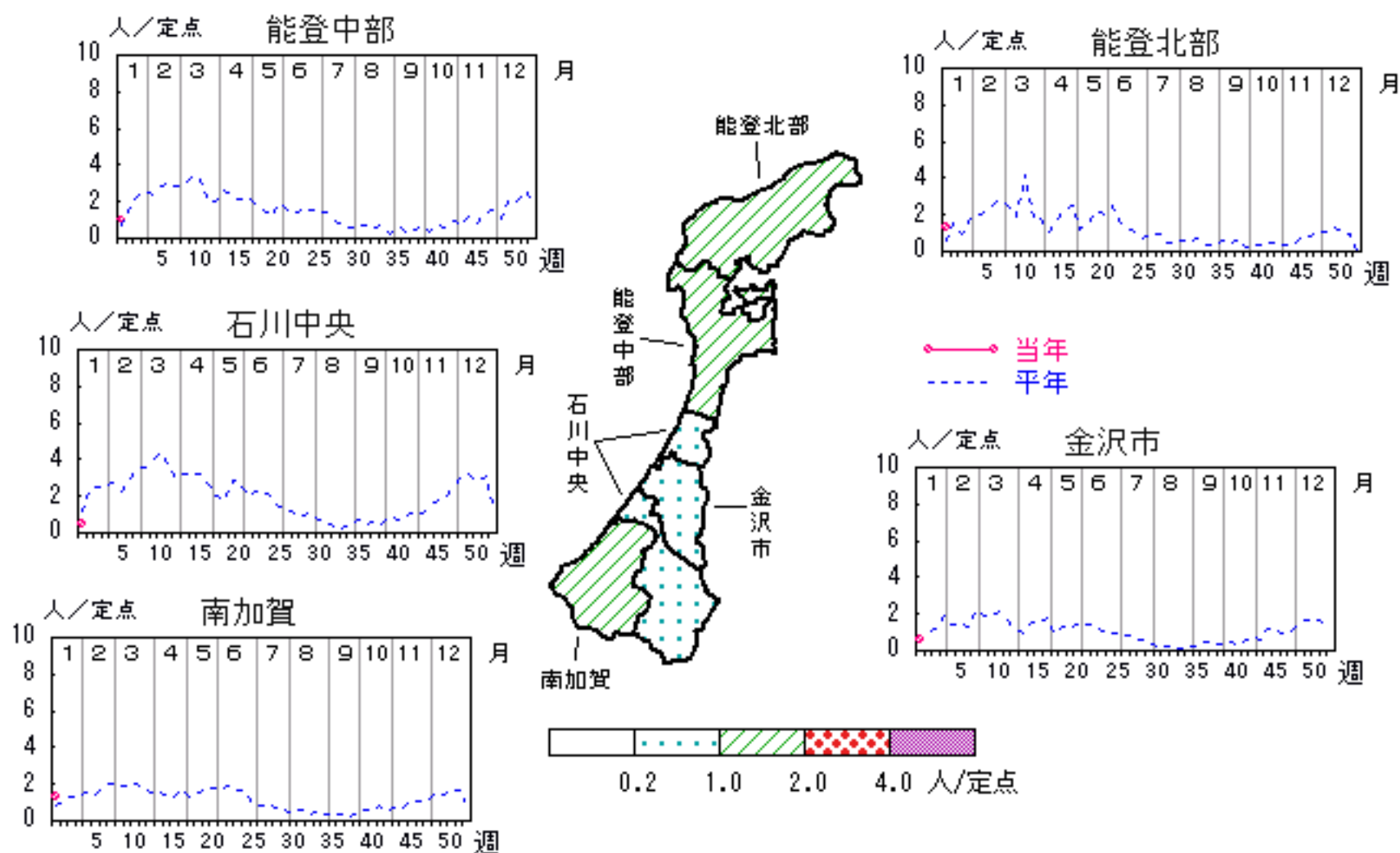


# A群溶血性レンサ球菌咽頭炎

2006年49週～2007年1週

上段:定点からの患者報告数  
下段:定点あたりの患者数

	49週	50週	51週	52週	1週
石川県	82 <b>2.83</b>	87 <b>3.00</b>	90 <b>3.10</b>	98 <b>3.38</b>	25 <b>0.86</b>
金沢市	30 <b>3.00</b>	27 <b>2.70</b>	38 <b>3.80</b>	29 <b>2.90</b>	6 <b>0.60</b>
南加賀	16 <b>2.67</b>	15 <b>2.50</b>	17 <b>2.83</b>	18 <b>3.00</b>	8 <b>1.33</b>
石川中央	23 <b>3.83</b>	24 <b>4.00</b>	19 <b>3.17</b>	27 <b>4.50</b>	3 <b>0.50</b>
能登中部	9 <b>2.25</b>	16 <b>4.00</b>	11 <b>2.75</b>	18 <b>4.50</b>	4 <b>1.00</b>
能登北部	4 <b>1.33</b>	5 <b>1.67</b>	5 <b>1.67</b>	6 <b>2.00</b>	4 <b>1.33</b>

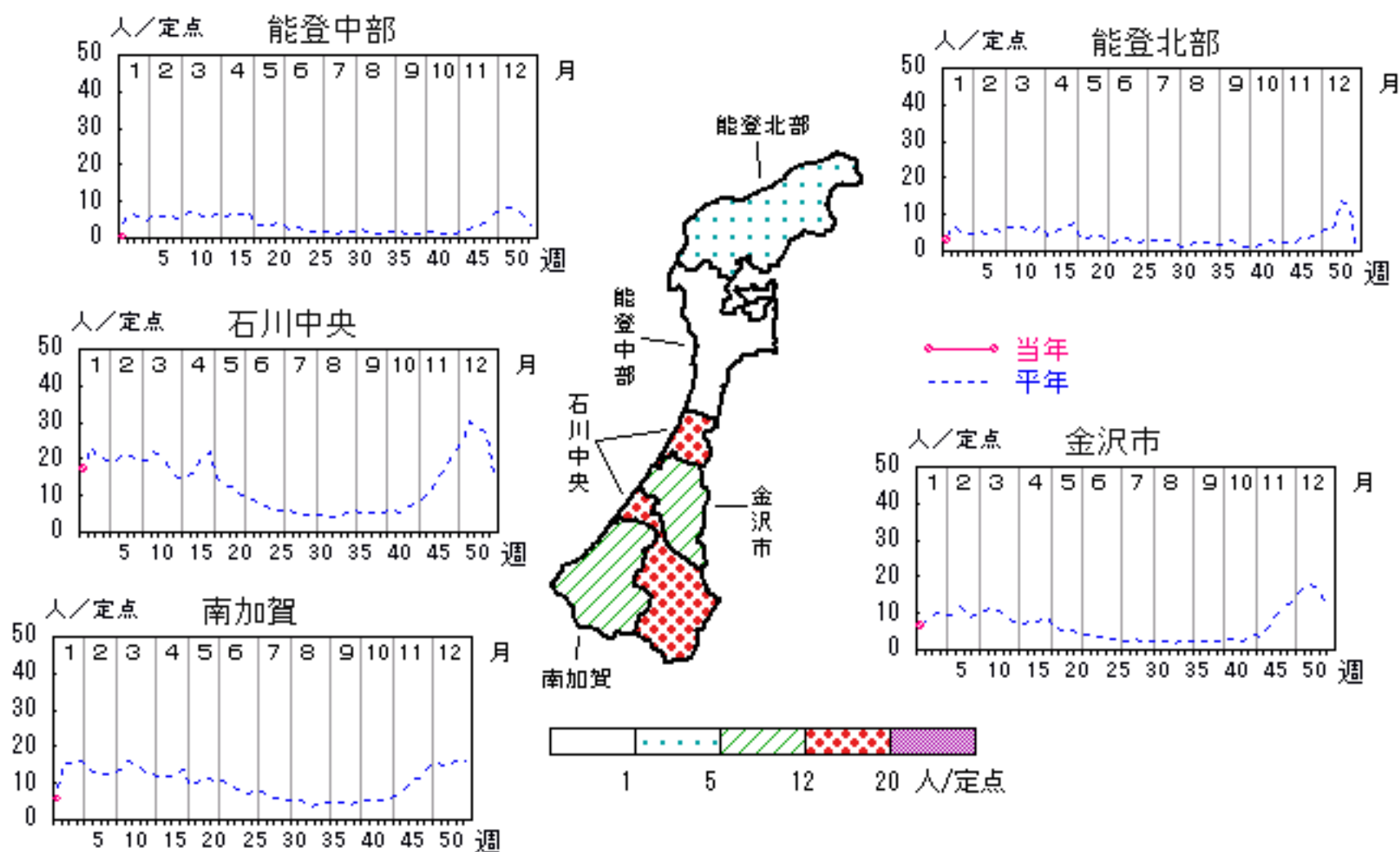


# 感染性胃腸炎

2006年49週～2007年1週

上段:定点からの患者報告数  
下段:定点あたりの患者数

	49週	50週	51週	52週	1週
石川県	810 <b>27.93</b>	683 <b>23.55</b>	597 <b>20.59</b>	472 <b>16.28</b>	212 <b>7.31</b>
金沢市	344 <b>34.40</b>	272 <b>27.20</b>	234 <b>23.40</b>	201 <b>20.10</b>	64 <b>6.40</b>
南加賀	169 <b>28.17</b>	155 <b>25.83</b>	127 <b>21.17</b>	113 <b>18.83</b>	34 <b>5.67</b>
石川中央	261 <b>43.50</b>	222 <b>37.00</b>	207 <b>34.50</b>	145 <b>24.17</b>	104 <b>17.33</b>
能登中部	12 <b>3.00</b>	23 <b>5.75</b>	18 <b>4.50</b>	13 <b>3.25</b>	1 <b>0.25</b>
能登北部	24 <b>8.00</b>	11 <b>3.67</b>	11 <b>3.67</b>	0 <b>0.00</b>	9 <b>3.00</b>

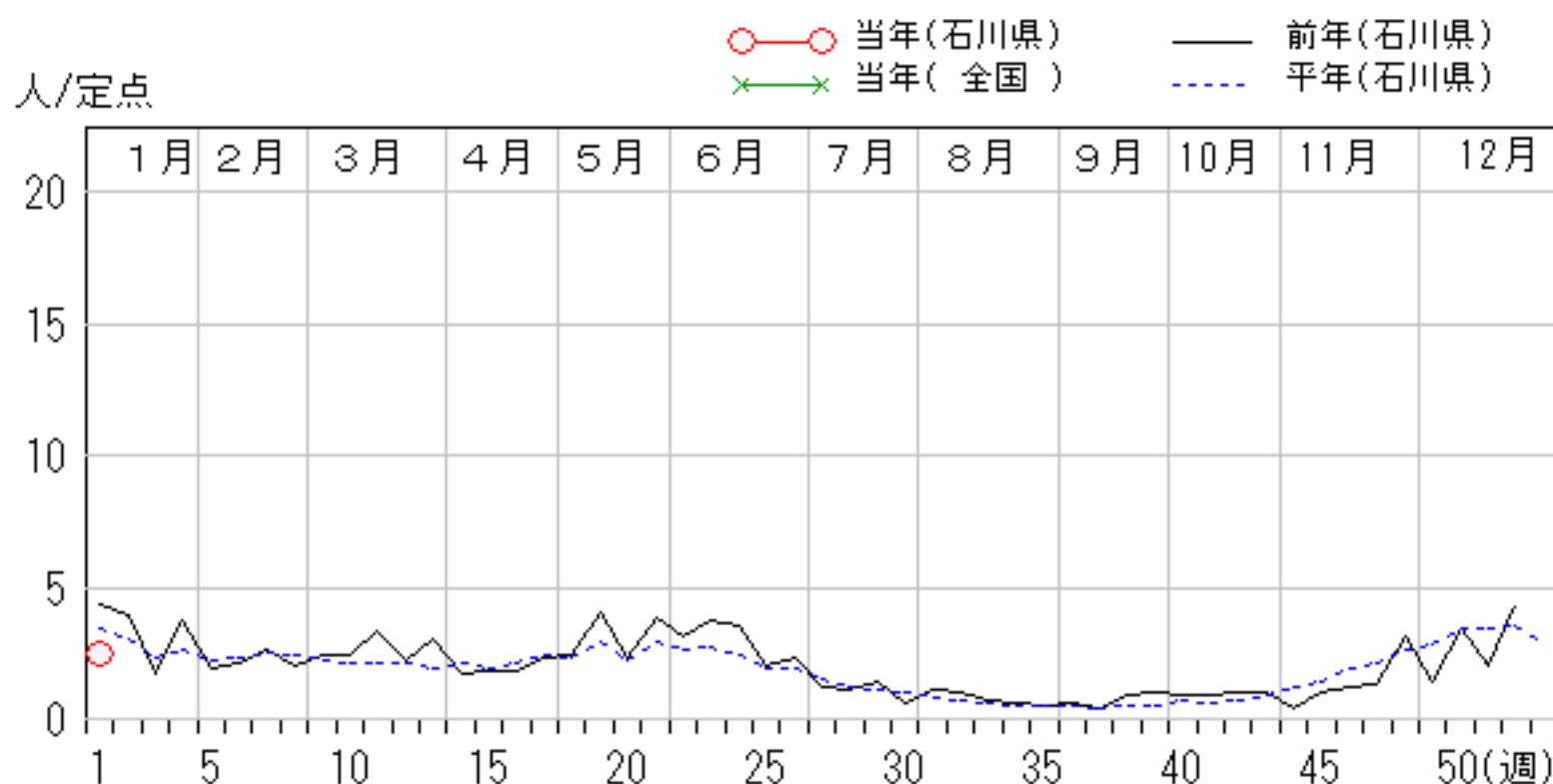
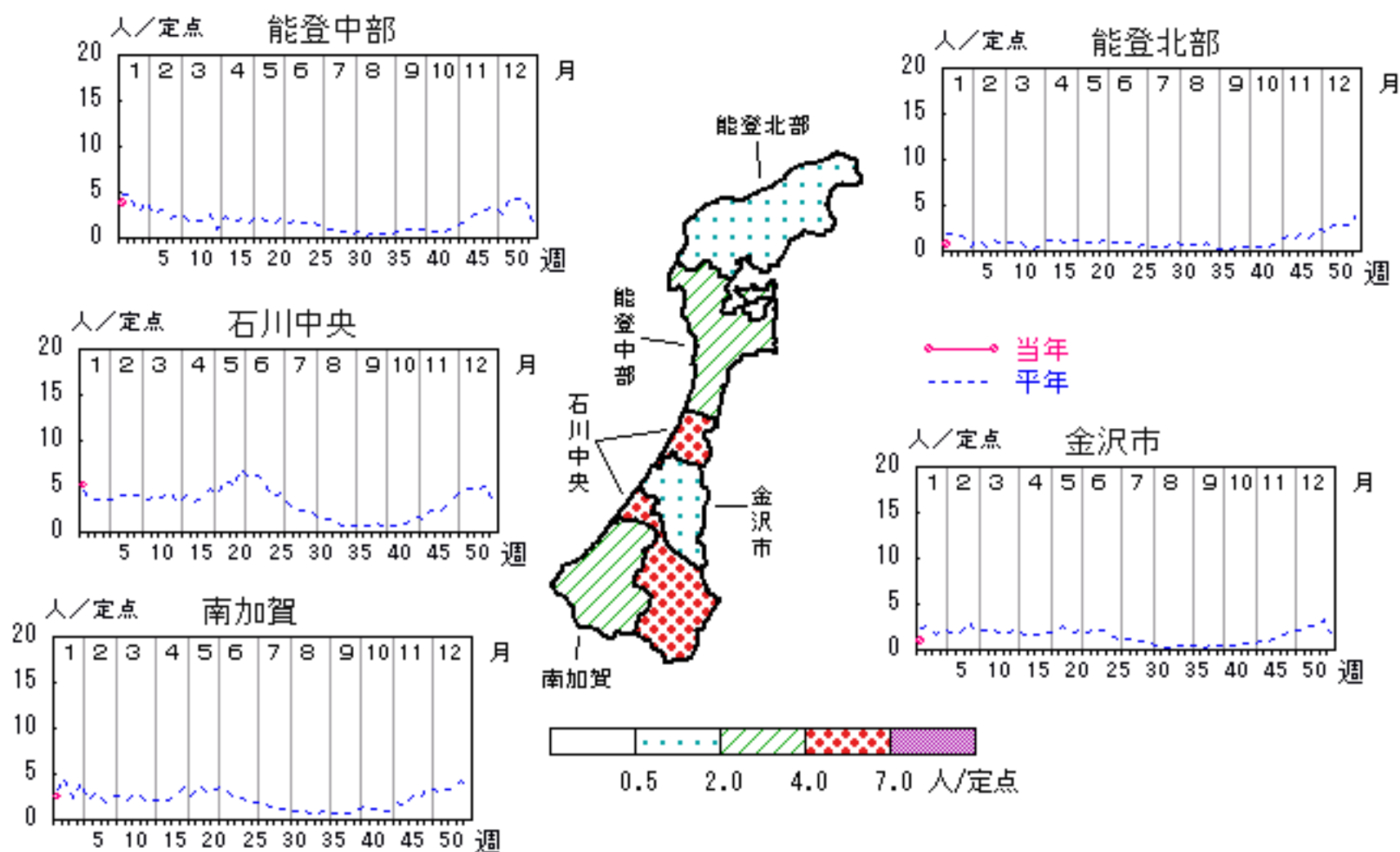


# 水痘

2006年49週～2007年1週

上段:定点からの患者報告数  
下段:定点あたりの患者数

	49週	50週	51週	52週	1週
石川県	40 <b>1.38</b>	100 <b>3.45</b>	59 <b>2.03</b>	126 <b>4.34</b>	72 <b>2.48</b>
金沢市	13 <b>1.30</b>	24 <b>2.40</b>	4 <b>0.40</b>	40 <b>4.00</b>	9 <b>0.90</b>
南加賀	7 <b>1.17</b>	13 <b>2.17</b>	9 <b>1.50</b>	12 <b>2.00</b>	15 <b>2.50</b>
石川中央	15 <b>2.50</b>	24 <b>4.00</b>	27 <b>4.50</b>	43 <b>7.17</b>	31 <b>5.17</b>
能登中部	5 <b>1.25</b>	35 <b>8.75</b>	18 <b>4.50</b>	26 <b>6.50</b>	15 <b>3.75</b>
能登北部	0 <b>0.00</b>	4 <b>1.33</b>	1 <b>0.33</b>	5 <b>1.67</b>	2 <b>0.67</b>

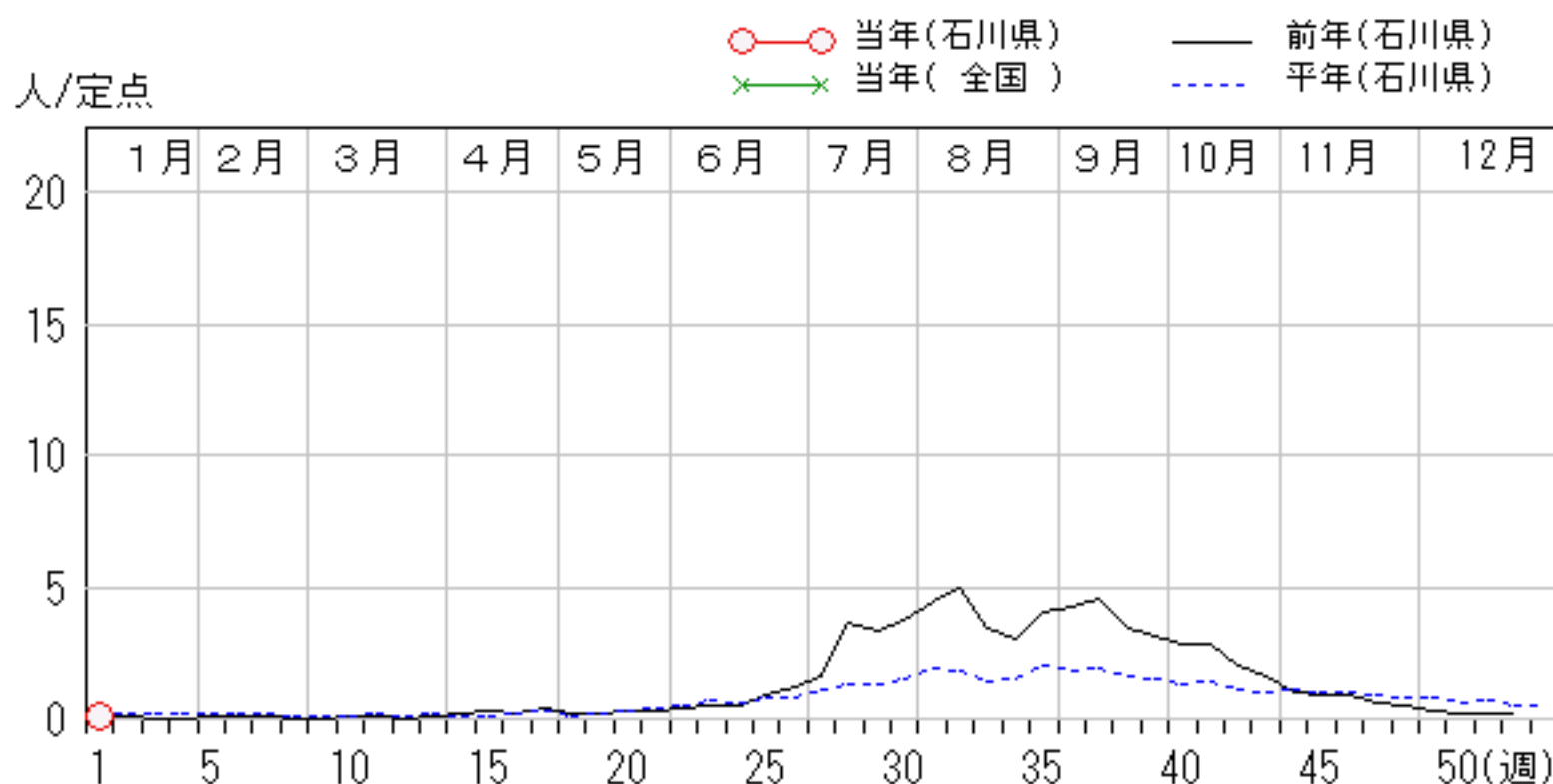
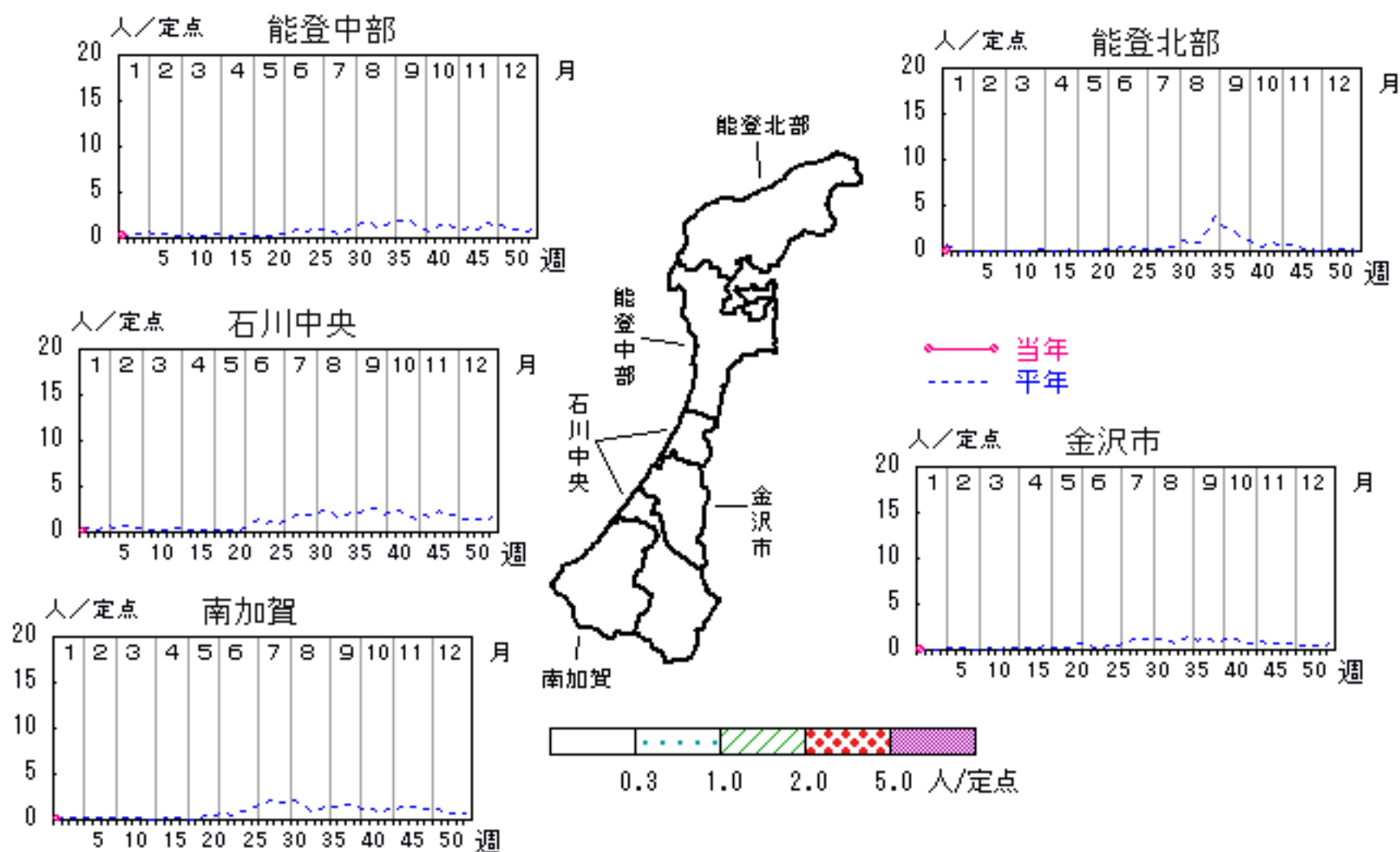


# 手足口病

2006年49週～2007年1週

上段:定点からの患者報告数  
下段:定点あたりの患者数

	49週	50週	51週	52週	1週
石川県	8 <b>0.28</b>	6 <b>0.21</b>	7 <b>0.24</b>	5 <b>0.17</b>	3 <b>0.10</b>
金沢市	4 <b>0.40</b>	2 <b>0.20</b>	2 <b>0.20</b>	2 <b>0.20</b>	0 <b>0.00</b>
南加賀	0 <b>0.00</b>	2 <b>0.33</b>	0 <b>0.00</b>	2 <b>0.33</b>	1 <b>0.17</b>
石川中央	2 <b>0.33</b>	2 <b>0.33</b>	5 <b>0.83</b>	1 <b>0.17</b>	1 <b>0.17</b>
能登中部	2 <b>0.50</b>	0 <b>0.00</b>	0 <b>0.00</b>	0 <b>0.00</b>	1 <b>0.25</b>
能登北部	0 <b>0.00</b>	0 <b>0.00</b>	0 <b>0.00</b>	0 <b>0.00</b>	0 <b>0.00</b>

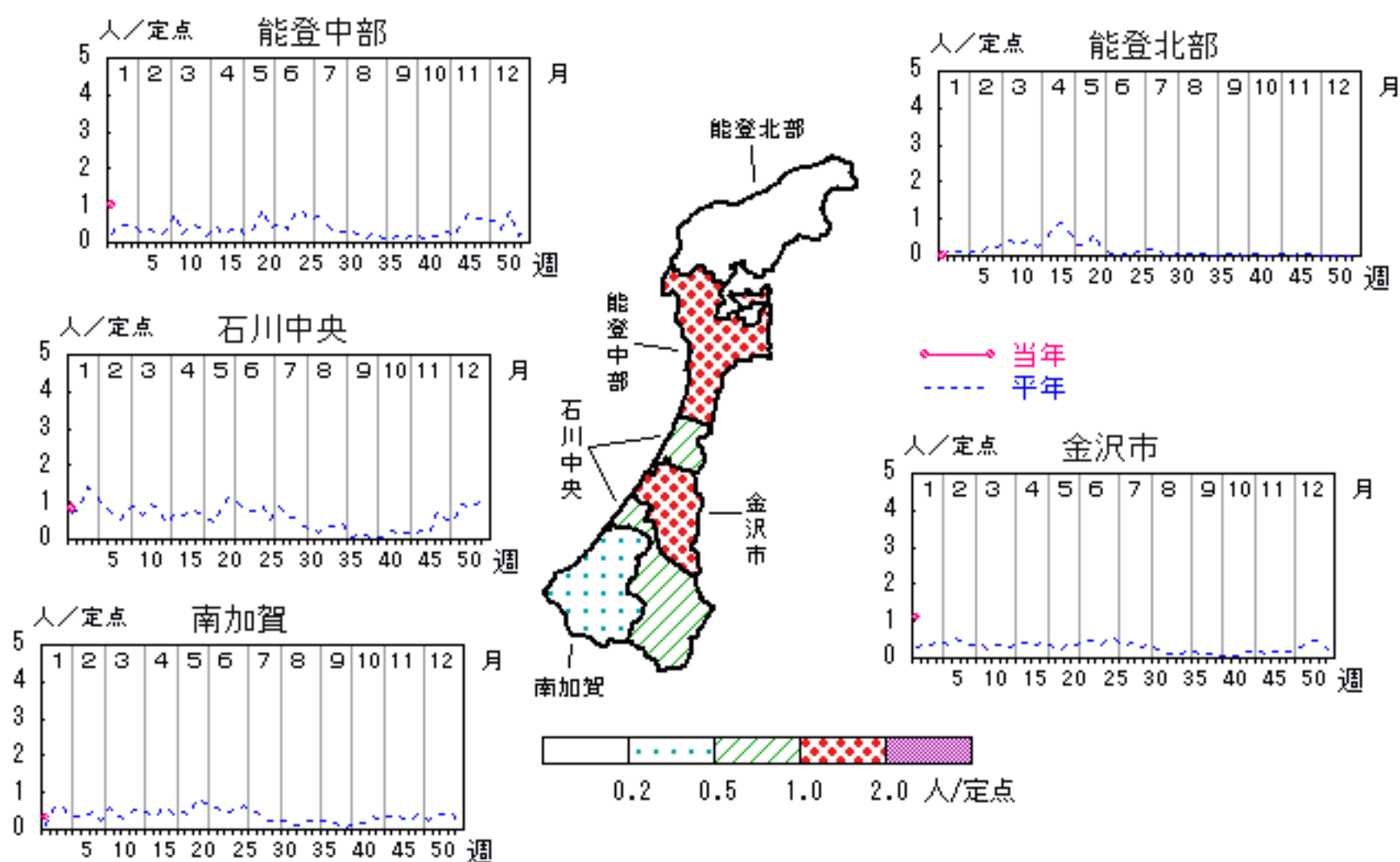


# 伝染性紅斑

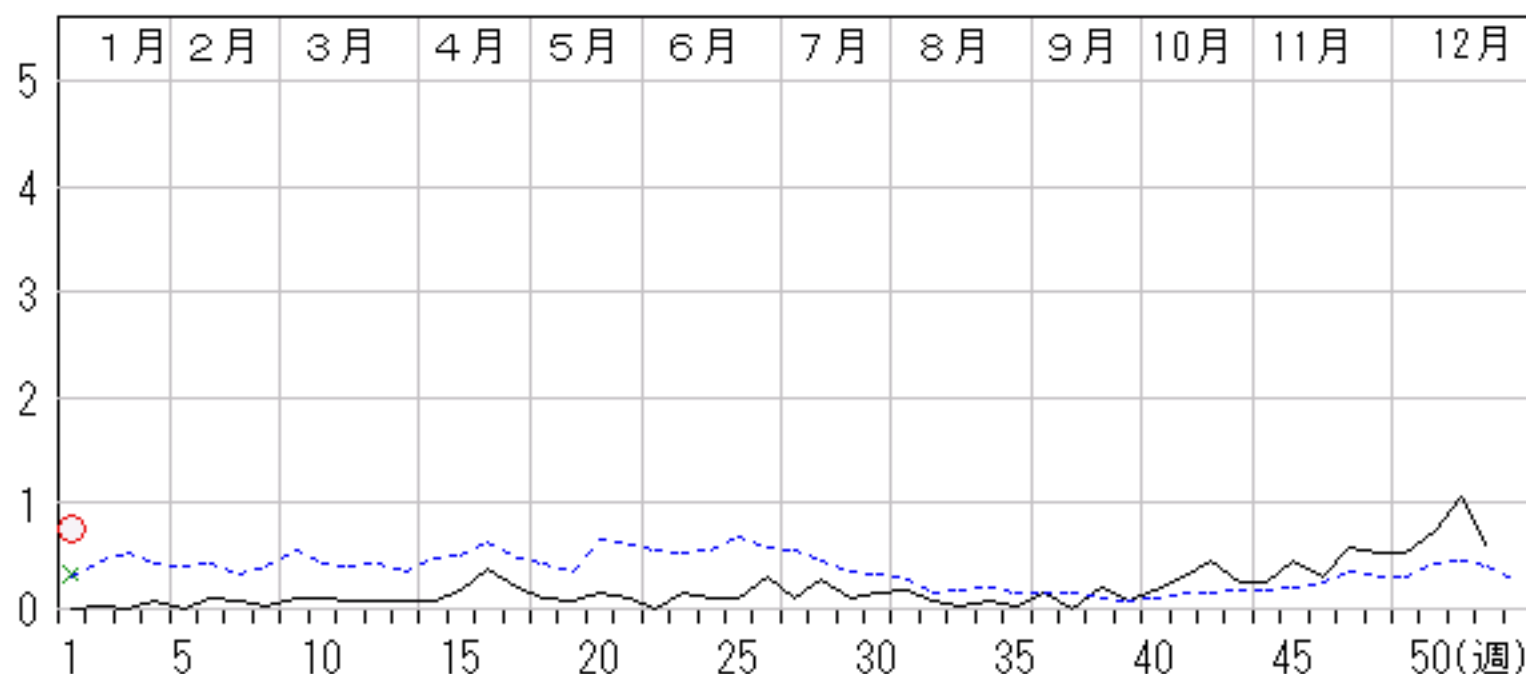
2006年49週～2007年1週

上段:定点からの患者報告数  
下段:定点あたりの患者数

	49週	50週	51週	52週	1週
石川県	15 <b>0.52</b>	21 <b>0.72</b>	31 <b>1.07</b>	17 <b>0.59</b>	22 <b>0.76</b>
金沢市	7 <b>0.70</b>	13 <b>1.30</b>	10 <b>1.00</b>	9 <b>0.90</b>	11 <b>1.10</b>
南加賀	0 <b>0.00</b>	3 <b>0.50</b>	3 <b>0.50</b>	2 <b>0.33</b>	2 <b>0.33</b>
石川中央	1 <b>0.17</b>	5 <b>0.83</b>	3 <b>0.50</b>	4 <b>0.67</b>	5 <b>0.83</b>
能登中部	7 <b>1.75</b>	0 <b>0.00</b>	15 <b>3.75</b>	2 <b>0.50</b>	4 <b>1.00</b>
能登北部	0 <b>0.00</b>	0 <b>0.00</b>	0 <b>0.00</b>	0 <b>0.00</b>	0 <b>0.00</b>



人/定点



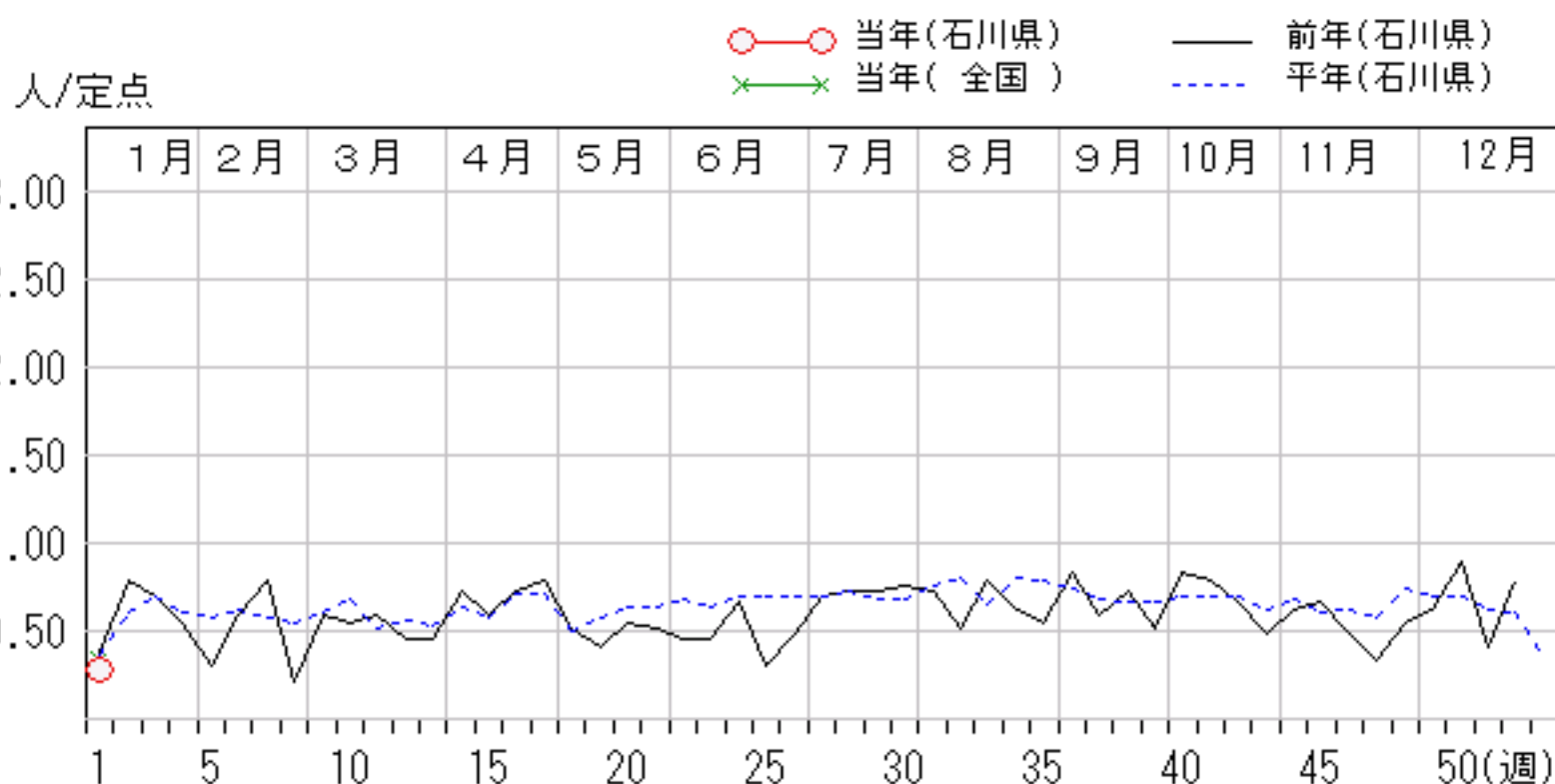
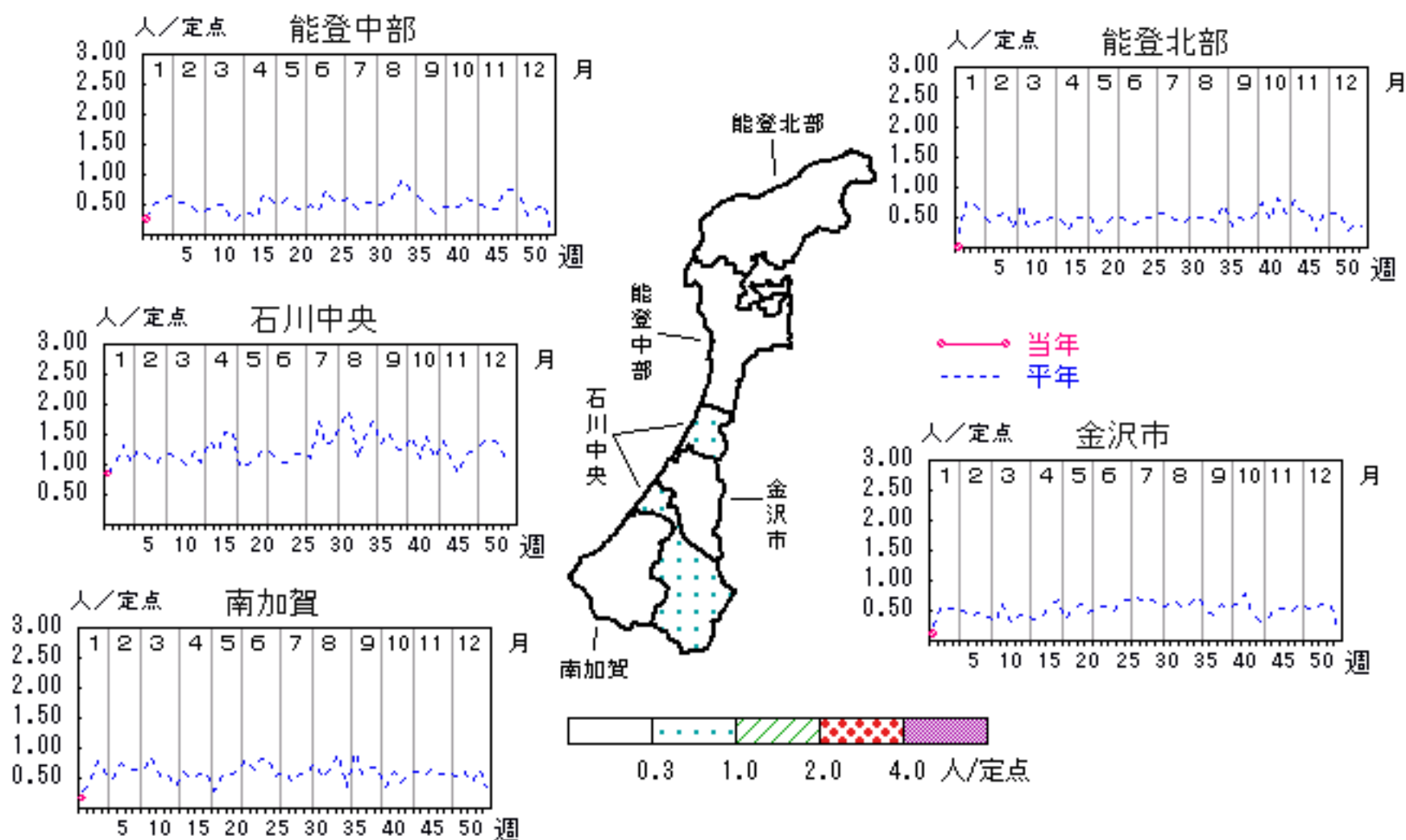


# 突発性発疹

2006年49週～2007年1週

上段: 定点からの患者報告数  
下段: 定点あたりの患者数

	49週	50週	51週	52週	1週
石川県	18 <b>0.62</b>	26 <b>0.90</b>	12 <b>0.41</b>	23 <b>0.79</b>	8 <b>0.28</b>
金沢市	4 <b>0.40</b>	3 <b>0.30</b>	2 <b>0.20</b>	4 <b>0.40</b>	1 <b>0.10</b>
南加賀	1 <b>0.17</b>	9 <b>1.50</b>	1 <b>0.17</b>	7 <b>1.17</b>	1 <b>0.17</b>
石川中央	10 <b>1.67</b>	12 <b>2.00</b>	8 <b>1.33</b>	10 <b>1.67</b>	5 <b>0.83</b>
能登中部	3 <b>0.75</b>	0 <b>0.00</b>	0 <b>0.00</b>	1 <b>0.25</b>	1 <b>0.25</b>
能登北部	0 <b>0.00</b>	2 <b>0.67</b>	1 <b>0.33</b>	1 <b>0.33</b>	0 <b>0.00</b>

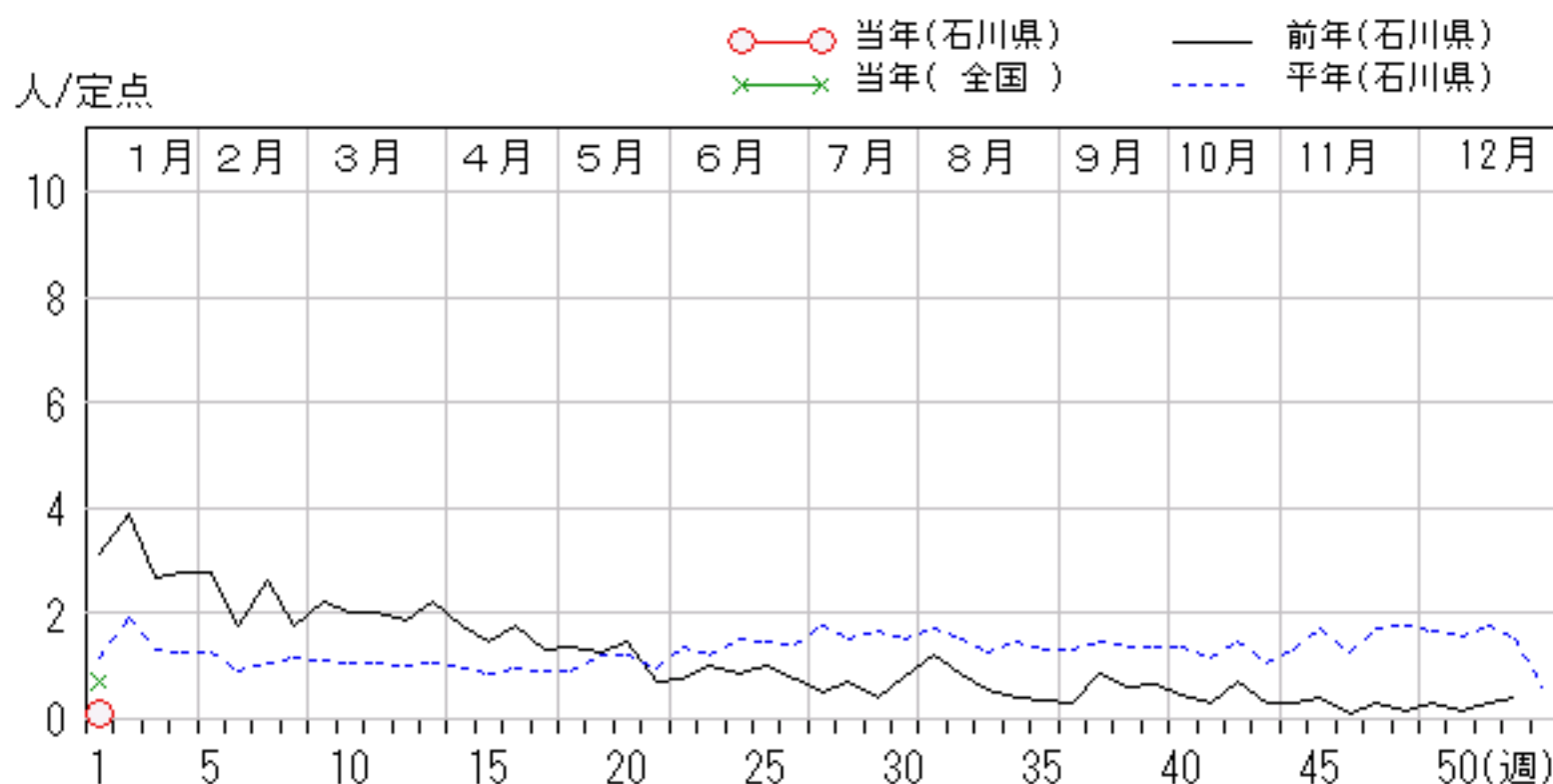
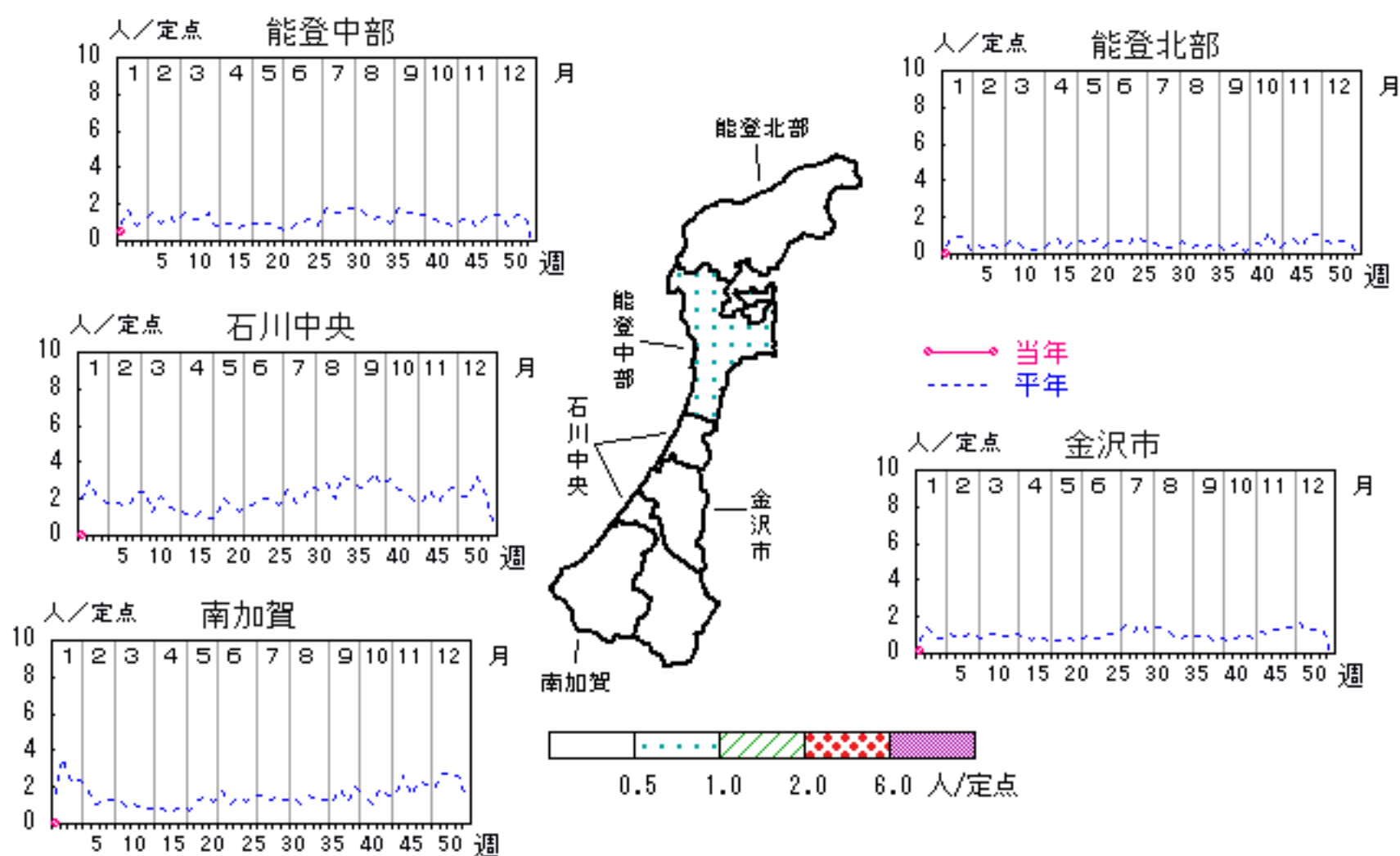


# 流行性耳下腺炎

2006年49週～2007年1週

上段:定点からの患者報告数  
下段:定点あたりの患者数

	49週	50週	51週	52週	1週
石川県	8 <b>0.28</b>	4 <b>0.14</b>	8 <b>0.28</b>	11 <b>0.38</b>	3 <b>0.10</b>
金沢市	0 <b>0.00</b>	0 <b>0.00</b>	6 <b>0.60</b>	2 <b>0.20</b>	1 <b>0.10</b>
南加賀	3 <b>0.50</b>	0 <b>0.00</b>	1 <b>0.17</b>	3 <b>0.50</b>	0 <b>0.00</b>
石川中央	1 <b>0.17</b>	2 <b>0.33</b>	0 <b>0.00</b>	1 <b>0.17</b>	0 <b>0.00</b>
能登中部	4 <b>1.00</b>	2 <b>0.50</b>	1 <b>0.25</b>	5 <b>1.25</b>	2 <b>0.50</b>
能登北部	0 <b>0.00</b>	0 <b>0.00</b>	0 <b>0.00</b>	0 <b>0.00</b>	0 <b>0.00</b>

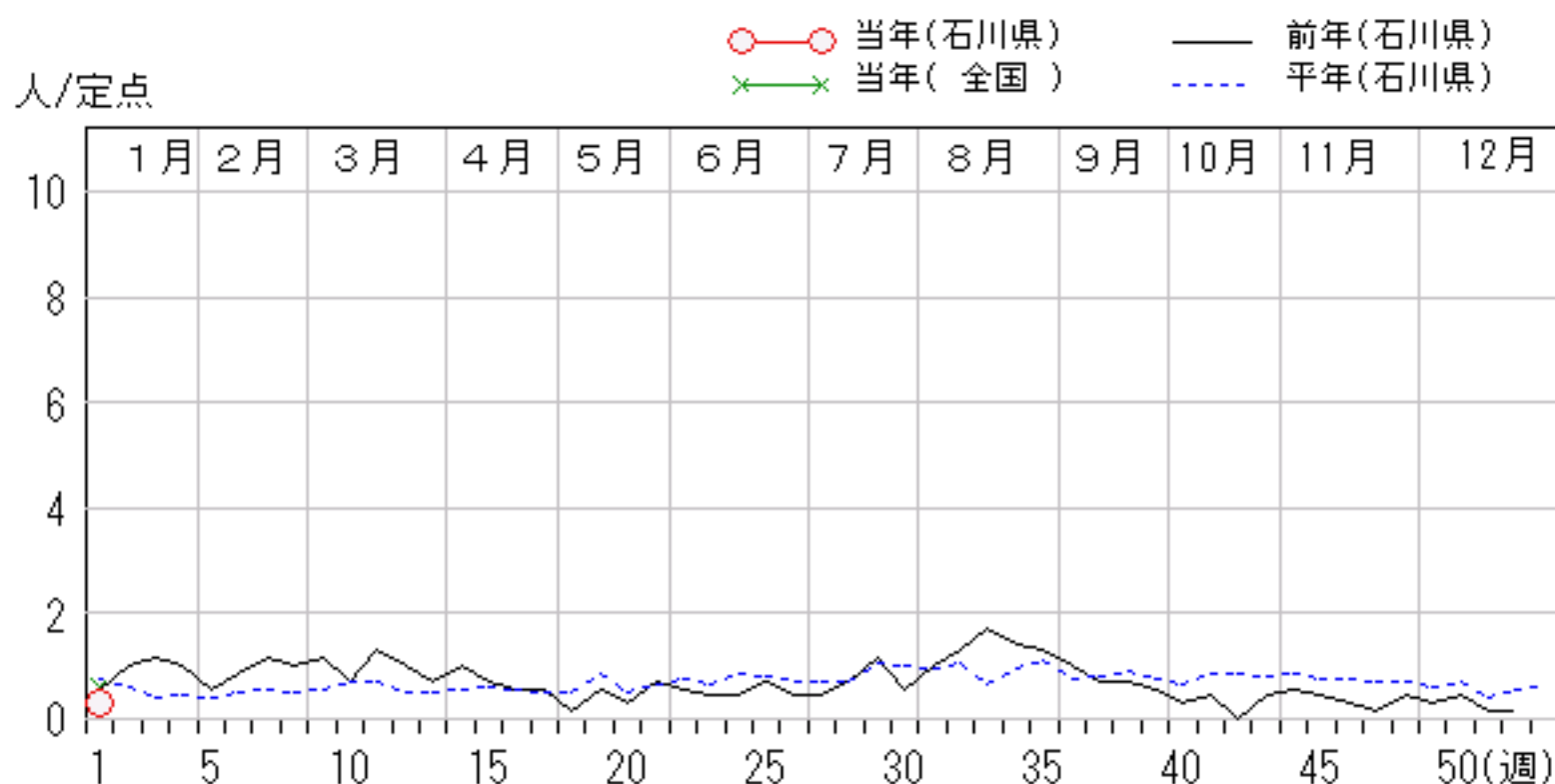
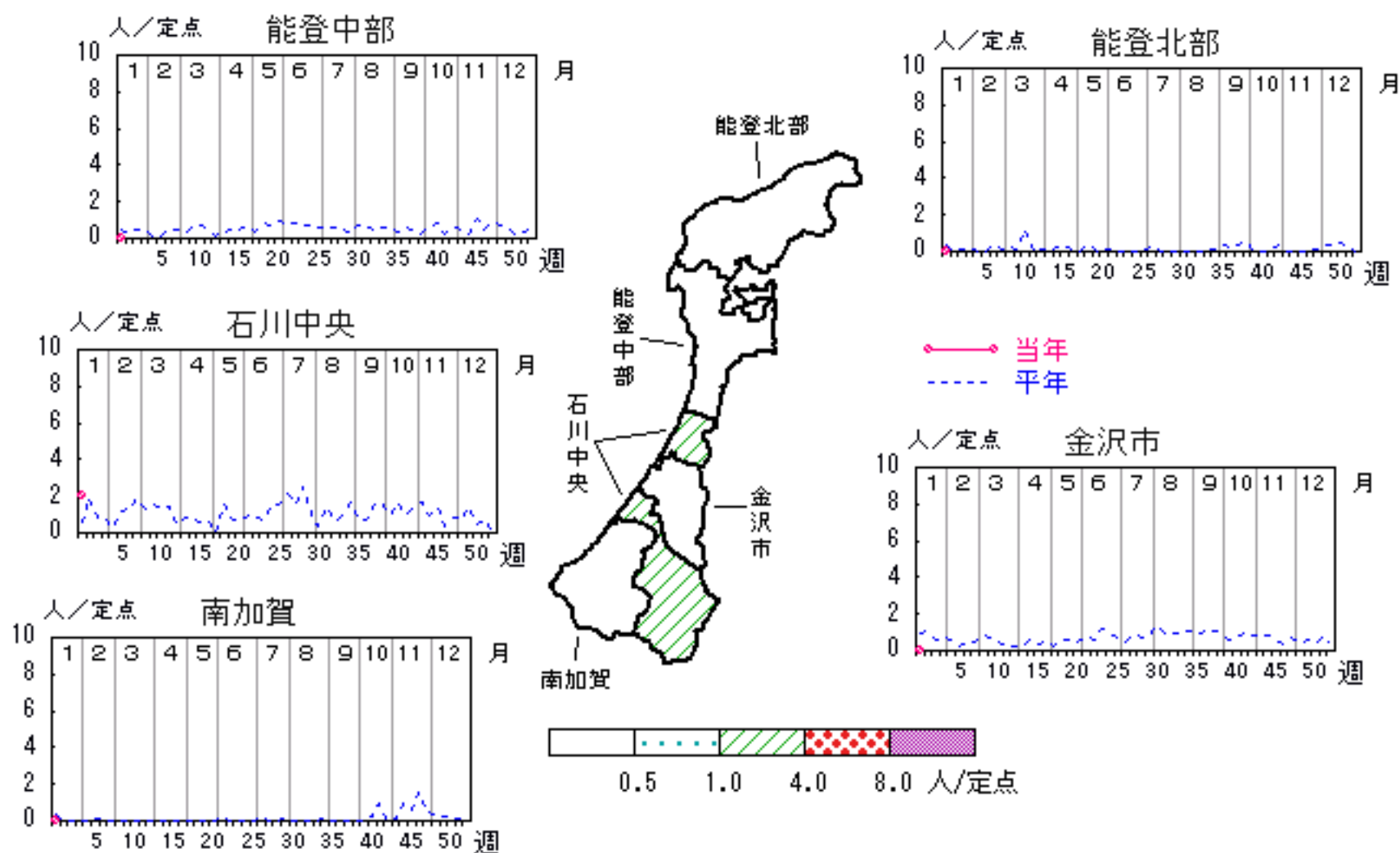


# 流行性角結膜炎

2006年49週～2007年1週

上段:定点からの患者報告数  
下段:定点あたりの患者数

	49週	50週	51週	52週	1週
石川県	2 <b>0.29</b>	3 <b>0.43</b>	1 <b>0.14</b>	1 <b>0.14</b>	2 <b>0.29</b>
金沢市	1 <b>0.33</b>	1 <b>0.33</b>	0 <b>0.00</b>	0 <b>0.00</b>	0 <b>0.00</b>
南加賀	0 <b>0.00</b>	0 <b>0.00</b>	0 <b>0.00</b>	0 <b>0.00</b>	0 <b>0.00</b>
石川中央	1 <b>1.00</b>	2 <b>2.00</b>	1 <b>1.00</b>	1 <b>1.00</b>	2 <b>2.00</b>
能登中部	0 <b>0.00</b>	0 <b>0.00</b>	0 <b>0.00</b>	0 <b>0.00</b>	0 <b>0.00</b>
能登北部	0 <b>0.00</b>	0 <b>0.00</b>	0 <b>0.00</b>	0 <b>0.00</b>	0 <b>0.00</b>

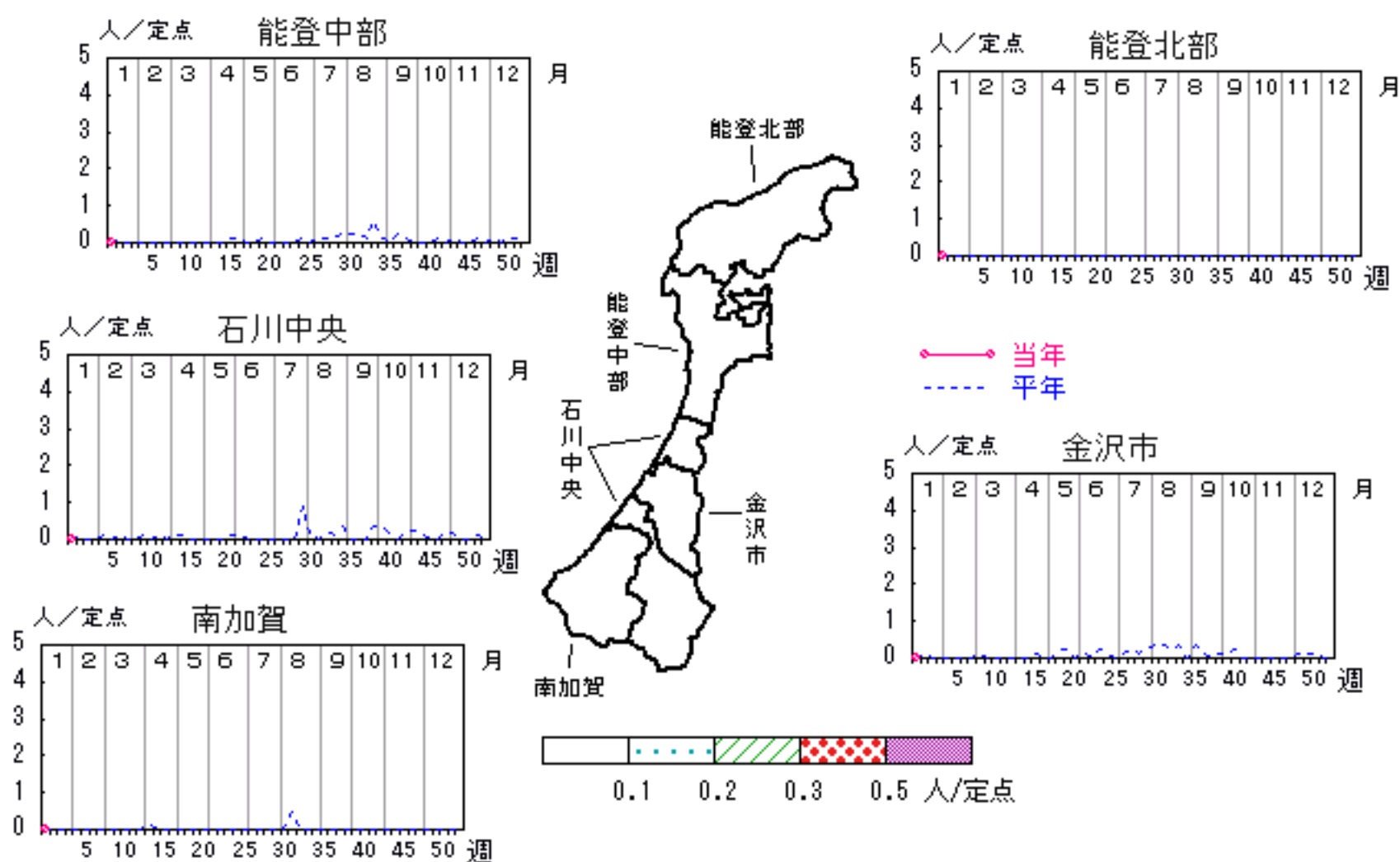


# 無菌性髄膜炎

2006年49週～2007年1週

上段:定点からの患者報告数  
下段:定点あたりの患者数

	49週	50週	51週	52週	1週
石川県	0 <b>0.00</b>	0 <b>0.00</b>	1 <b>0.20</b>	0 <b>0.00</b>	0 <b>0.00</b>
金沢市	0 <b>0.00</b>	0 <b>0.00</b>	1 <b>1.00</b>	0 <b>0.00</b>	0 <b>0.00</b>
南加賀	0 <b>0.00</b>	0 <b>0.00</b>	0 <b>0.00</b>	0 <b>0.00</b>	0 <b>0.00</b>
石川中央	0 <b>0.00</b>	0 <b>0.00</b>	0 <b>0.00</b>	0 <b>0.00</b>	0 <b>0.00</b>
能登中部	0 <b>0.00</b>	0 <b>0.00</b>	0 <b>0.00</b>	0 <b>0.00</b>	0 <b>0.00</b>
能登北部	0 <b>0.00</b>	0 <b>0.00</b>	0 <b>0.00</b>	0 <b>0.00</b>	0 <b>0.00</b>

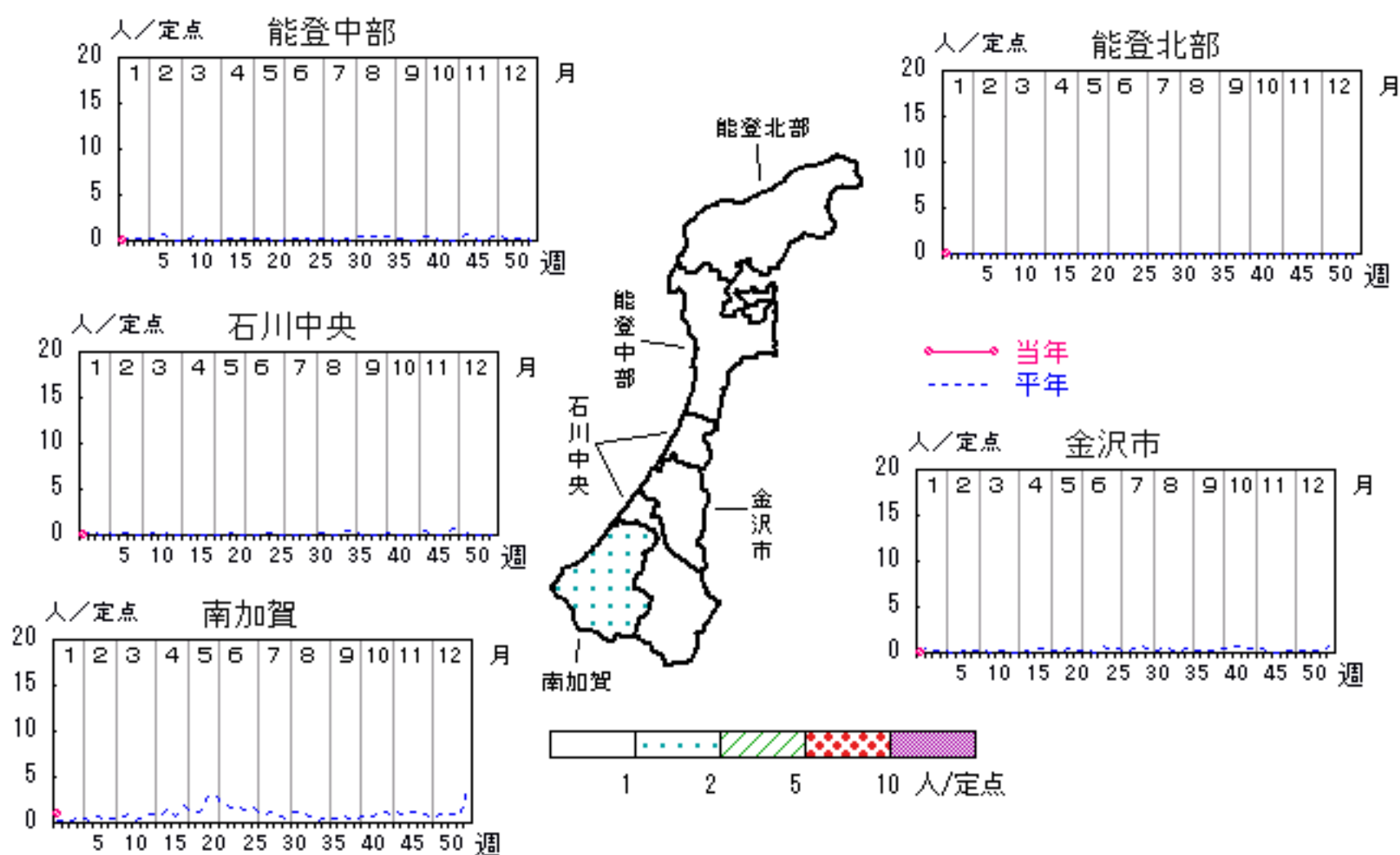


# マイコプラズマ肺炎

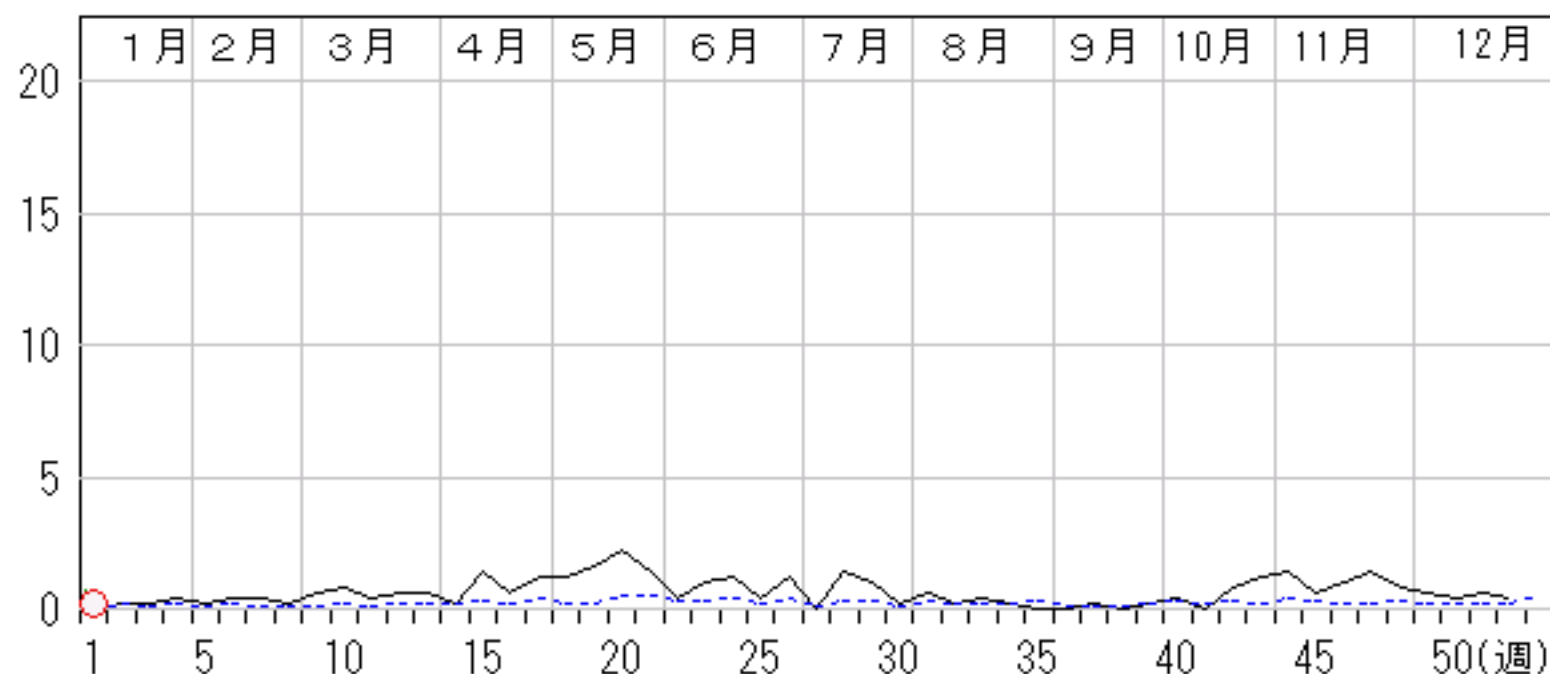
2006年49週～2007年1週

上段: 定点からの患者報告数  
下段: 定点あたりの患者数

	49 週	50 週	51 週	52 週	1 週
石川県	3 <b>0.60</b>	2 <b>0.40</b>	3 <b>0.60</b>	2 <b>0.40</b>	1 <b>0.20</b>
金沢市	0 <b>0.00</b>	0 <b>0.00</b>	0 <b>0.00</b>	0 <b>0.00</b>	0 <b>0.00</b>
南加賀	3 <b>3.00</b>	2 <b>2.00</b>	3 <b>3.00</b>	2 <b>2.00</b>	1 <b>1.00</b>
石川中央	0 <b>0.00</b>	0 <b>0.00</b>	0 <b>0.00</b>	0 <b>0.00</b>	0 <b>0.00</b>
能登中部	0 <b>0.00</b>	0 <b>0.00</b>	0 <b>0.00</b>	0 <b>0.00</b>	0 <b>0.00</b>
能登北部	0 <b>0.00</b>	0 <b>0.00</b>	0 <b>0.00</b>	0 <b>0.00</b>	0 <b>0.00</b>



人/定点



疾病別・年齢階級別報告患者数

2007年 第1週(石川県)

インフルエンザ	インフルエンザ	小児科	RSウイルス感染症	咽頭結膜熱	A群溶血性レンサ球菌咽頭炎	感染性胃腸炎	水痘	手足口病	伝染性紅斑	突発性発疹	百日咳	風疹	ヘルパンギーナ	麻疹(成人麻疹除く)	流行性耳下腺炎	眼科・基幹	急性出血性結膜炎	流行性角結膜炎	細菌性髄膜炎	無菌性髄膜炎	マイコプラズマ肺炎	クラミジア肺炎(オウム病除く)	成人麻疹
計	3	計	22	24	25	212	72	3	22	8					3	計	2			1			
～6ヶ月		～6ヶ月	7			2										～6ヶ月						—	
～12ヶ月		～12ヶ月	9	1		15	3	1		7						～12ヶ月						—	
1歳		1歳	5	5	4	25	17		1	1						1歳	1					—	
2歳		2歳	1	3	2	15	21			2						2歳						—	
3歳		3歳		5	1	12	12	1	1							3歳						—	
4歳		4歳		2	4	14	11			3					1	4歳						—	
5歳		5歳		1	3	13	5	1	4						1	5歳						—	
6歳		6歳		1	4	13	1		2						1	6歳						—	
7歳	1	7歳		1	1	12	1		5							7歳						—	
8歳		8歳		1	2	4	1		2							8歳						—	
9歳		9歳		1		2			1							9歳						—	
10歳～14歳		10歳～14歳		1	4	32			1							10歳～14歳						—	
15歳～19歳		15歳～19歳		1		16								—		15歳～19歳				1		—	
20歳～29歳		20歳以上		1		37								—		20歳～29歳						—	
30歳～39歳	1															30歳～39歳	1					—	
40歳～49歳	1															40歳～49歳						—	
50歳～59歳																50歳～59歳						—	
60歳～69歳																60歳～69歳						—	
70歳～79歳																70歳以上						—	
80歳以上																						—	