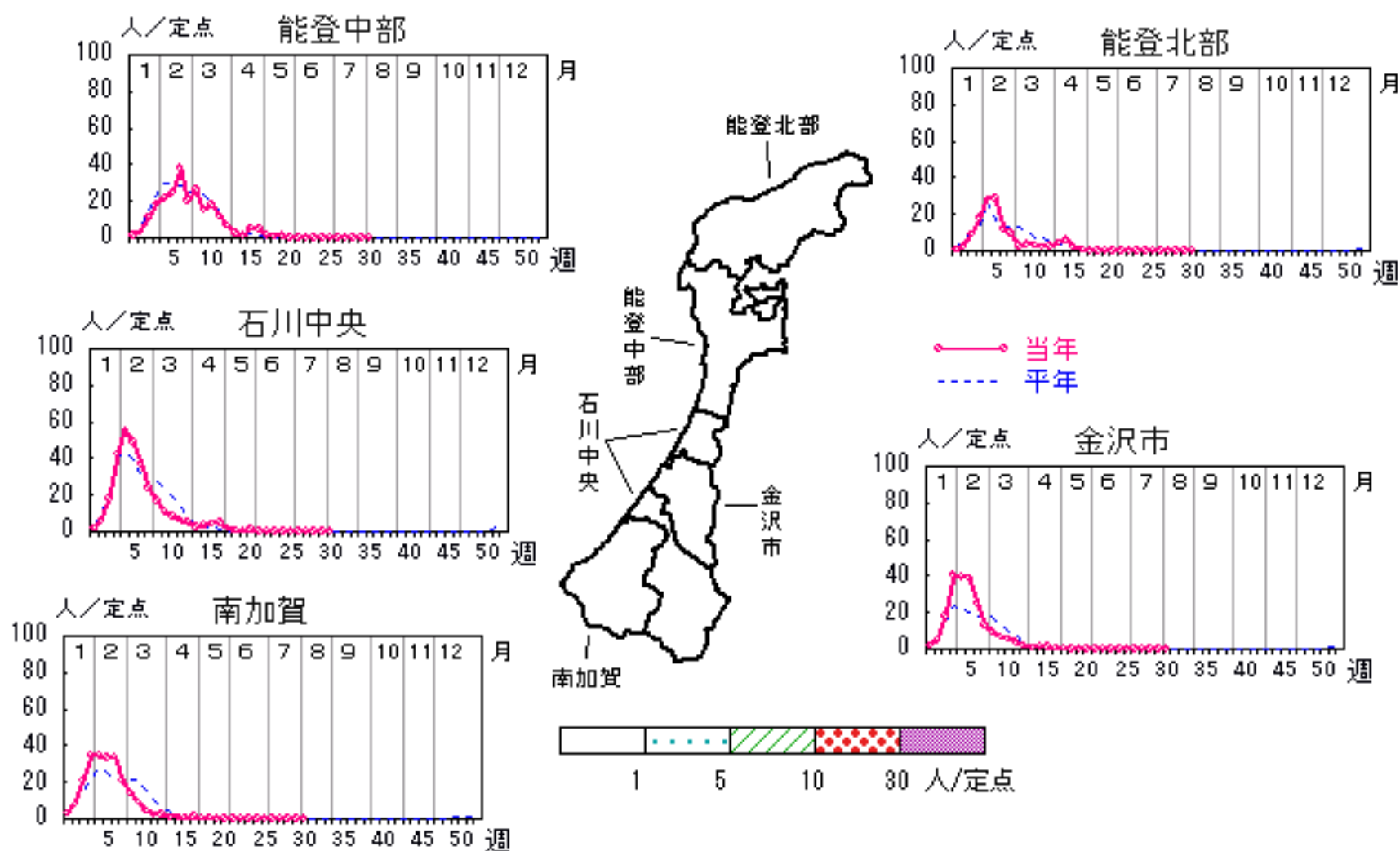


# インフルエンザ

2006年27週～31週

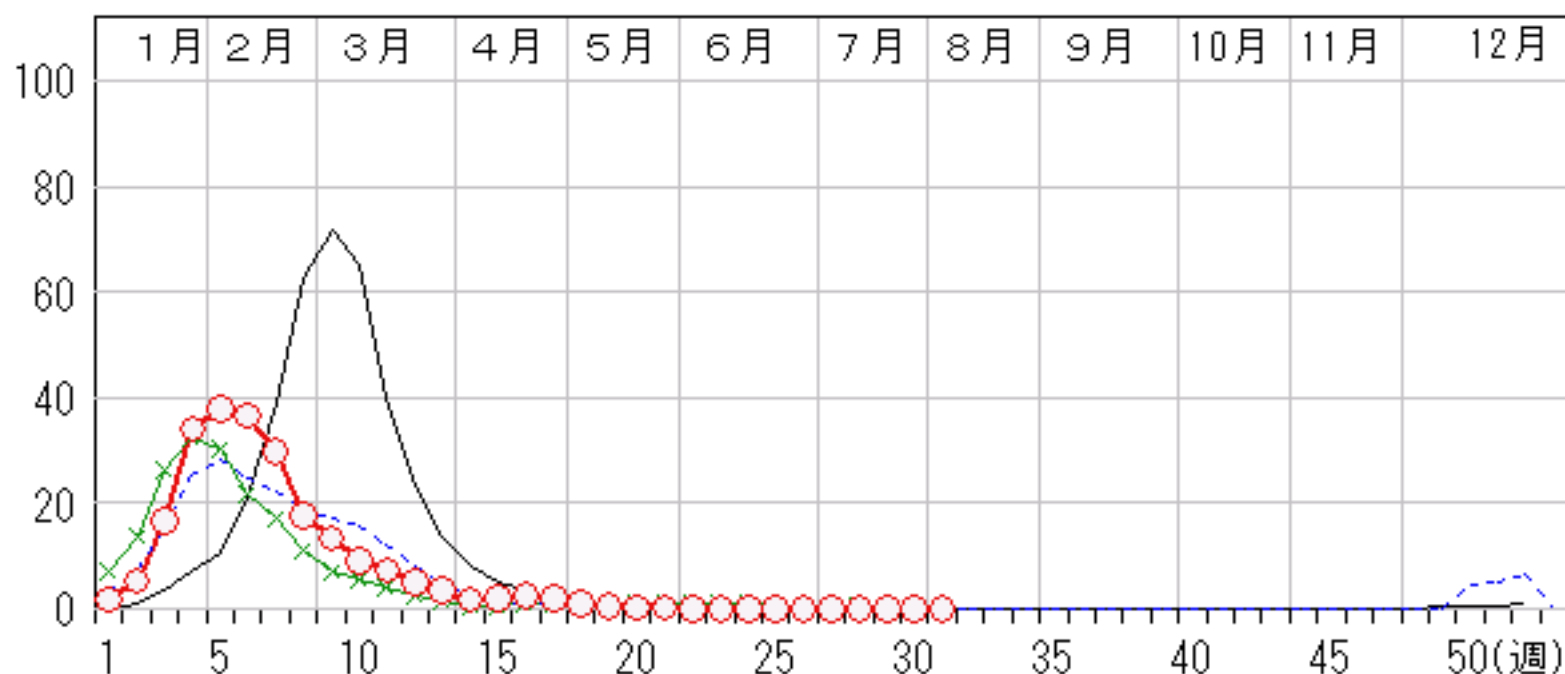
上段: 定点からの患者報告数  
下段: 定点あたりの患者数

	27週	28週	29週	30週	31週
石川県	0 <b>0.00</b>	0 <b>0.00</b>	1 <b>0.02</b>	0 <b>0.00</b>	0 <b>0.00</b>
金沢市	0 <b>0.00</b>	0 <b>0.00</b>	0 <b>0.00</b>	0 <b>0.00</b>	0 <b>0.00</b>
南加賀	0 <b>0.00</b>	0 <b>0.00</b>	1 <b>0.10</b>	0 <b>0.00</b>	0 <b>0.00</b>
石川中央	0 <b>0.00</b>	0 <b>0.00</b>	0 <b>0.00</b>	0 <b>0.00</b>	0 <b>0.00</b>
能登中部	0 <b>0.00</b>	0 <b>0.00</b>	0 <b>0.00</b>	0 <b>0.00</b>	0 <b>0.00</b>
能登北部	0 <b>0.00</b>	0 <b>0.00</b>	0 <b>0.00</b>	0 <b>0.00</b>	0 <b>0.00</b>



人/定点

○ 当年(石川県)      — 前年(石川県)  
 × 当年(全国)      - - - 平年(石川県)

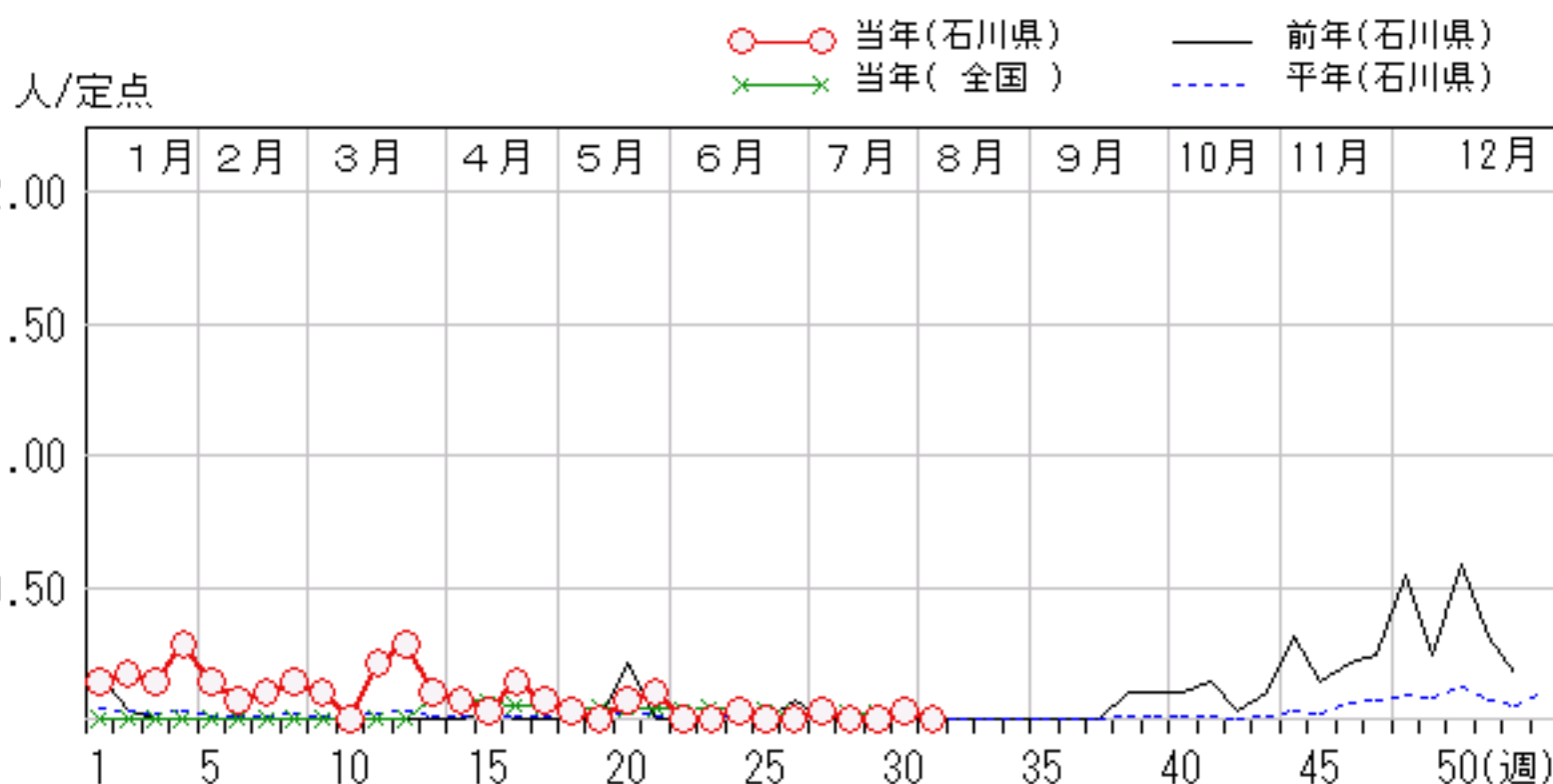
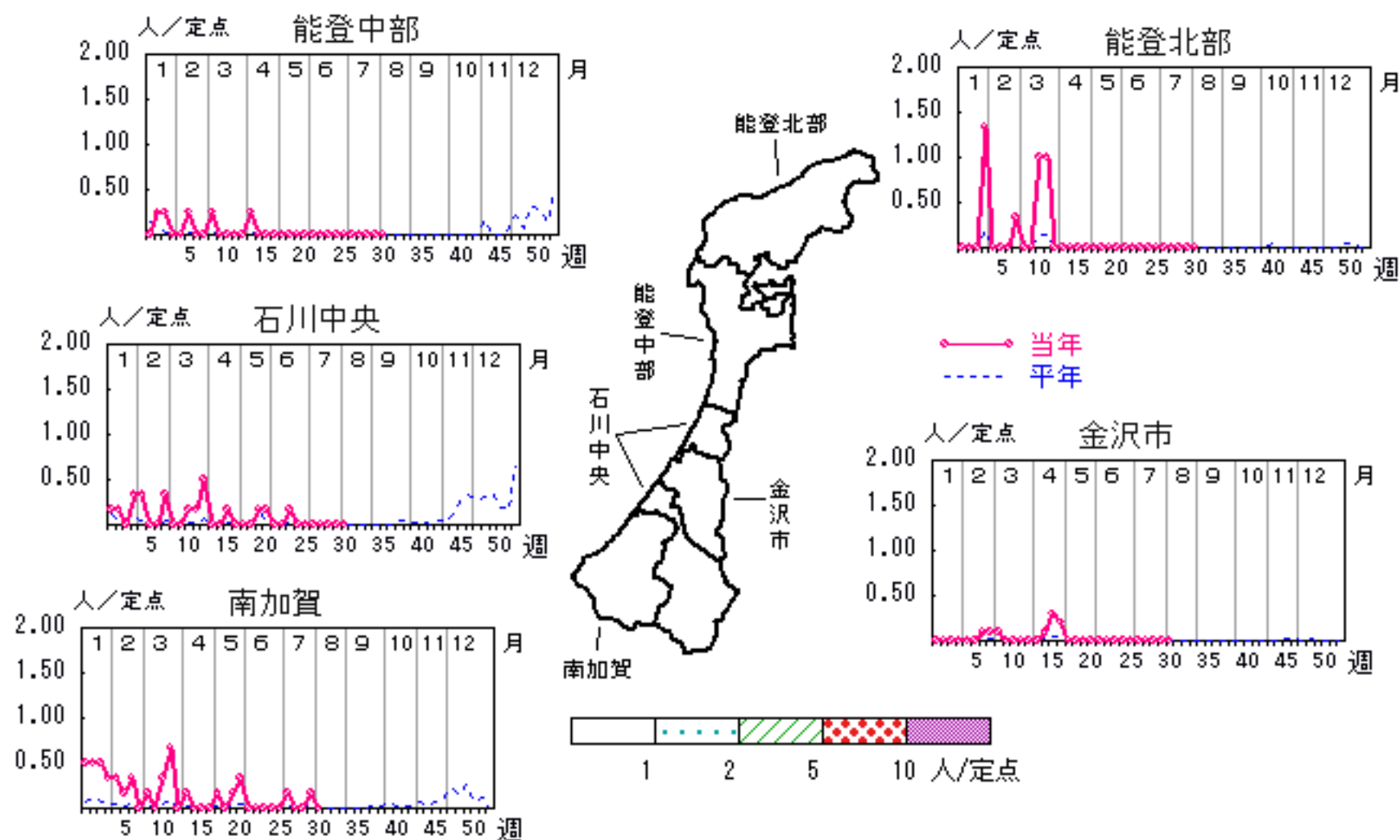


# RSウイルス感染症

2006年27週～31週

上段: 定点からの患者報告数  
下段: 定点あたりの患者数

	27週	28週	29週	30週	31週
石川県	1 <b>0.03</b>	0 <b>0.00</b>	0 <b>0.00</b>	1 <b>0.03</b>	0 <b>0.00</b>
金沢市	0 <b>0.00</b>	0 <b>0.00</b>	0 <b>0.00</b>	0 <b>0.00</b>	0 <b>0.00</b>
南加賀	1 <b>0.17</b>	0 <b>0.00</b>	0 <b>0.00</b>	1 <b>0.17</b>	0 <b>0.00</b>
石川中央	0 <b>0.00</b>	0 <b>0.00</b>	0 <b>0.00</b>	0 <b>0.00</b>	0 <b>0.00</b>
能登中部	0 <b>0.00</b>	0 <b>0.00</b>	0 <b>0.00</b>	0 <b>0.00</b>	0 <b>0.00</b>
能登北部	0 <b>0.00</b>	0 <b>0.00</b>	0 <b>0.00</b>	0 <b>0.00</b>	0 <b>0.00</b>

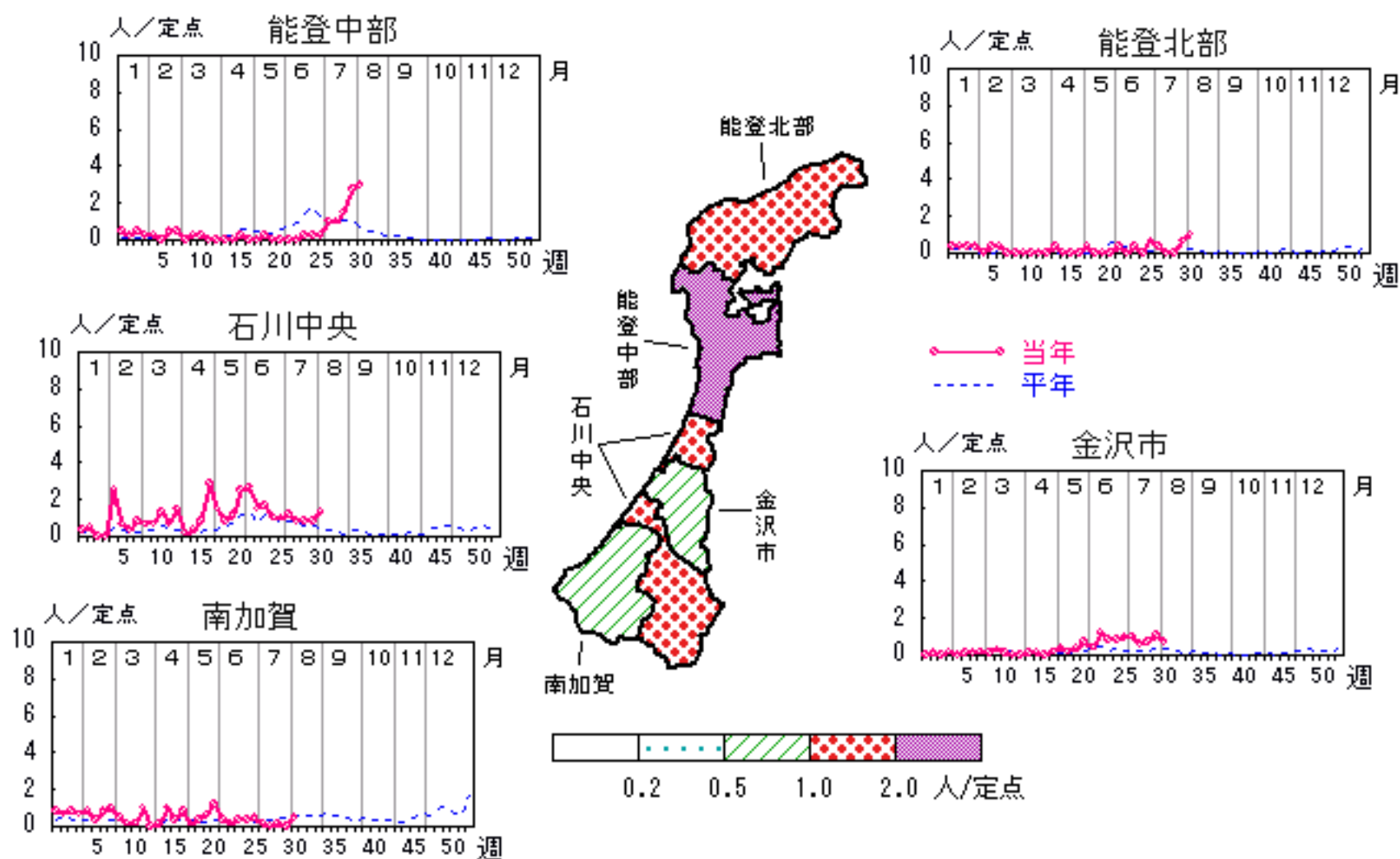


# 咽頭結膜熱

2006年27週～31週

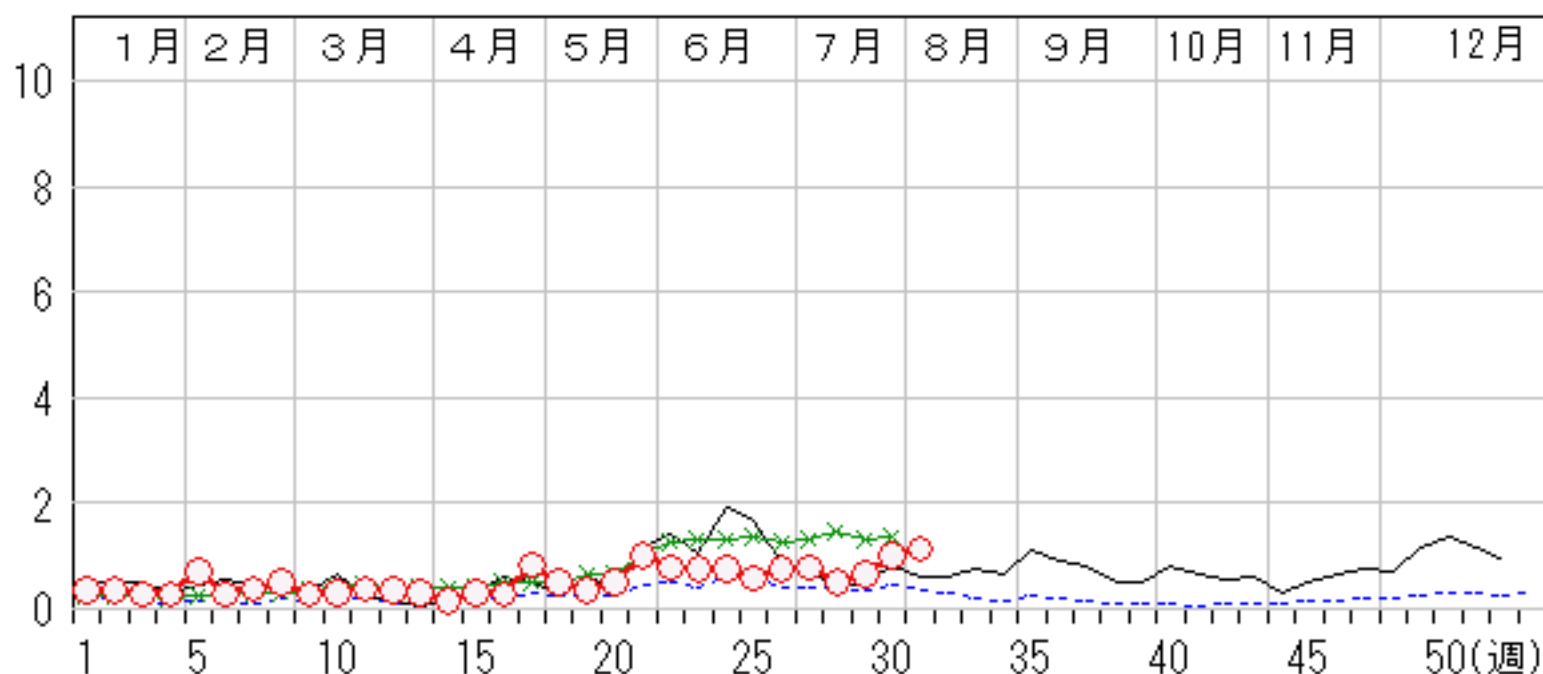
上段:定点からの患者報告数  
下段:定点あたりの患者数

	27週	28週	29週	30週	31週
石川県	23 <b>0.79</b>	15 <b>0.52</b>	19 <b>0.66</b>	29 <b>1.00</b>	33 <b>1.14</b>
金沢市	10 <b>1.00</b>	6 <b>0.60</b>	7 <b>0.70</b>	11 <b>1.10</b>	7 <b>0.70</b>
南加賀	1 <b>0.17</b>	0 <b>0.00</b>	1 <b>0.17</b>	0 <b>0.00</b>	3 <b>0.50</b>
石川中央	7 <b>1.17</b>	5 <b>0.83</b>	5 <b>0.83</b>	5 <b>0.83</b>	8 <b>1.33</b>
能登中部	4 <b>1.00</b>	4 <b>1.00</b>	6 <b>1.50</b>	11 <b>2.75</b>	12 <b>3.00</b>
能登北部	1 <b>0.33</b>	0 <b>0.00</b>	0 <b>0.00</b>	2 <b>0.67</b>	3 <b>1.00</b>



人/定点

○ 当年(石川県)      — 前年(石川県)  
 × 当年(全国)      - - - 平年(石川県)

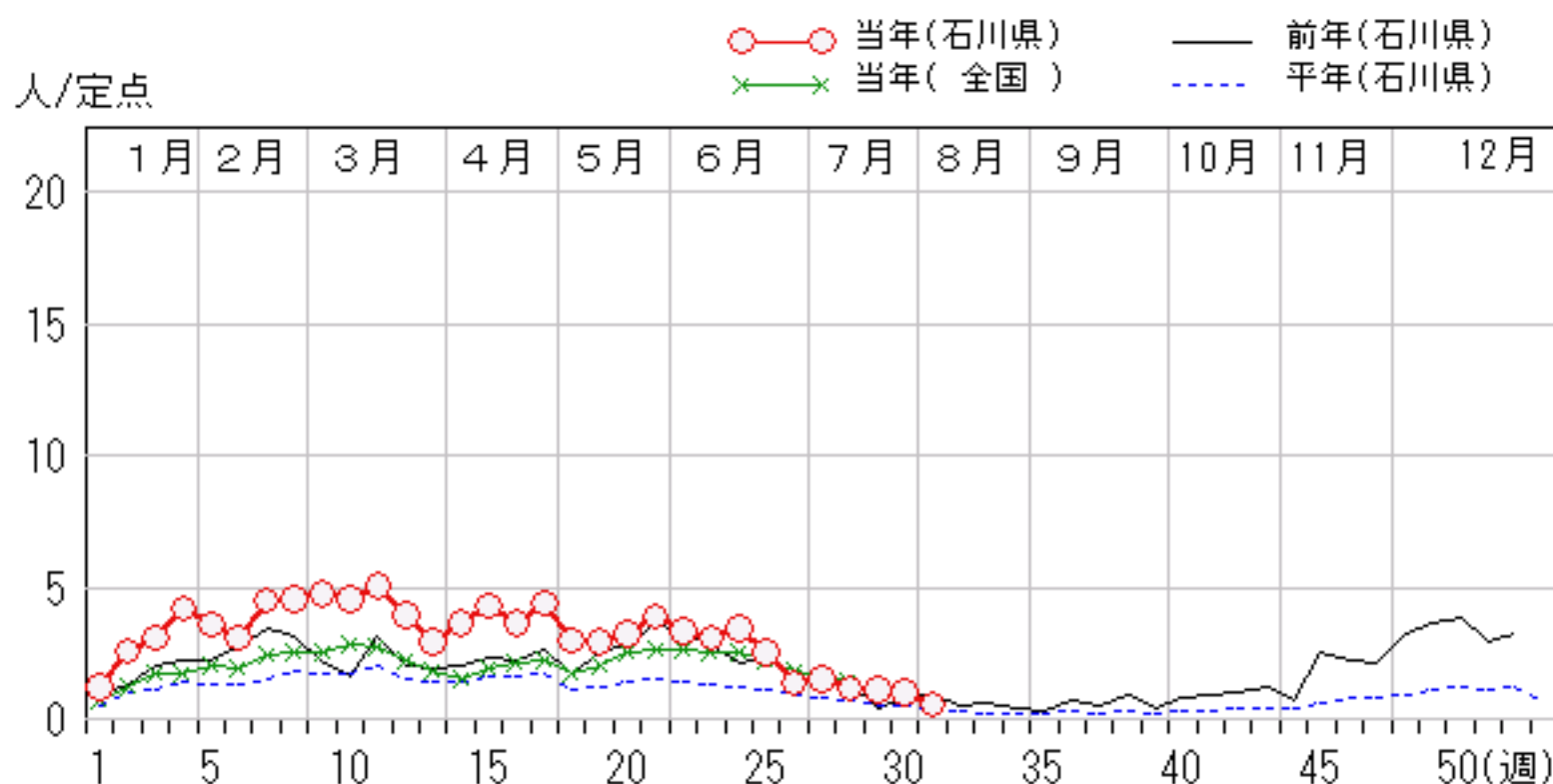
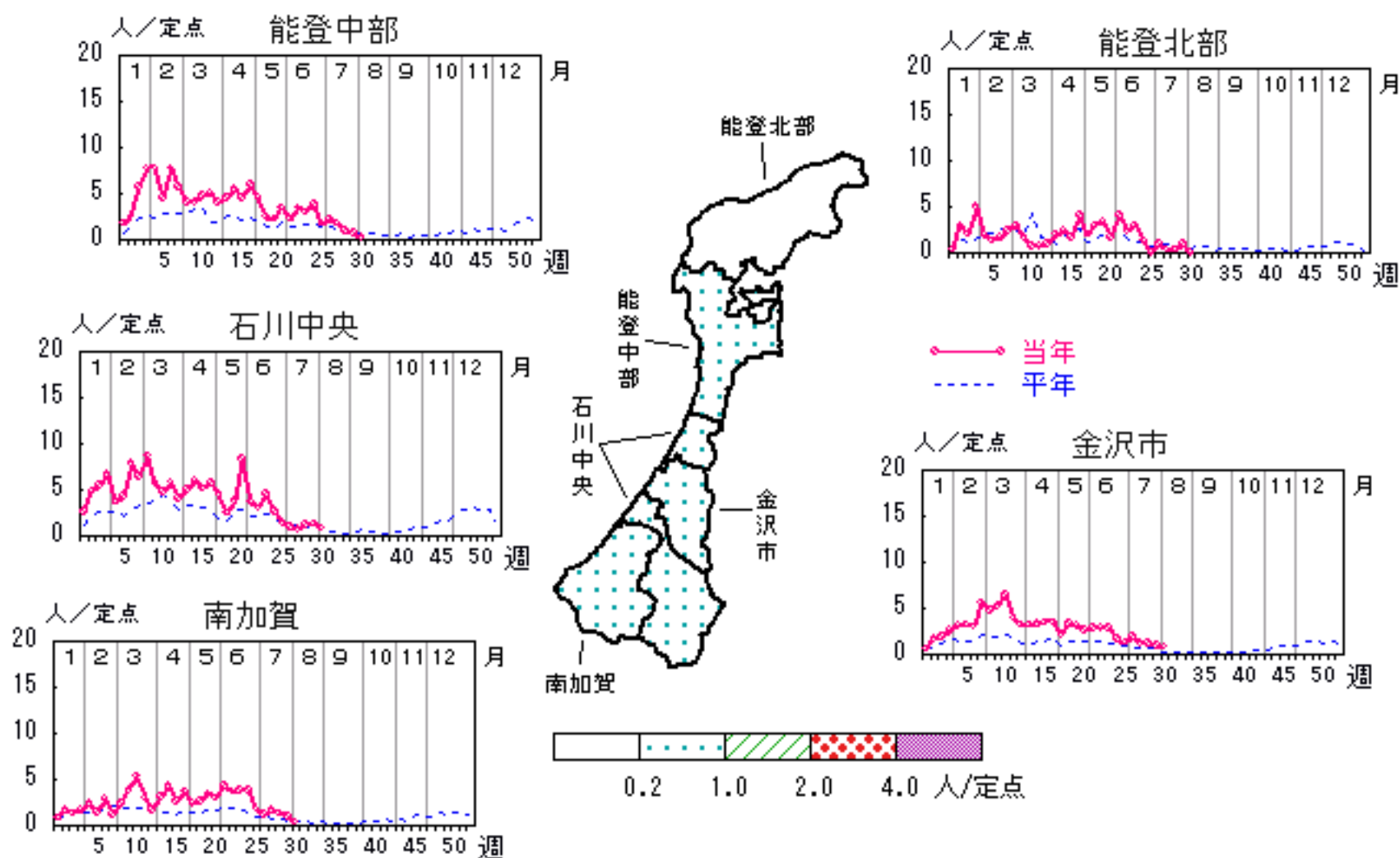


# A群溶血性レンサ球菌咽頭炎

2006年27週～31週

上段:定点からの患者報告数  
下段:定点あたりの患者数

	27週	28週	29週	30週	31週
石川県	44 <b>1.52</b>	34 <b>1.17</b>	32 <b>1.10</b>	30 <b>1.03</b>	16 <b>0.55</b>
金沢市	19 <b>1.90</b>	12 <b>1.20</b>	12 <b>1.20</b>	10 <b>1.00</b>	8 <b>0.80</b>
南加賀	7 <b>1.17</b>	10 <b>1.67</b>	8 <b>1.33</b>	6 <b>1.00</b>	2 <b>0.33</b>
石川中央	6 <b>1.00</b>	4 <b>0.67</b>	7 <b>1.17</b>	8 <b>1.33</b>	5 <b>0.83</b>
能登中部	9 <b>2.25</b>	7 <b>1.75</b>	4 <b>1.00</b>	3 <b>0.75</b>	1 <b>0.25</b>
能登北部	3 <b>1.00</b>	1 <b>0.33</b>	1 <b>0.33</b>	3 <b>1.00</b>	0 <b>0.00</b>

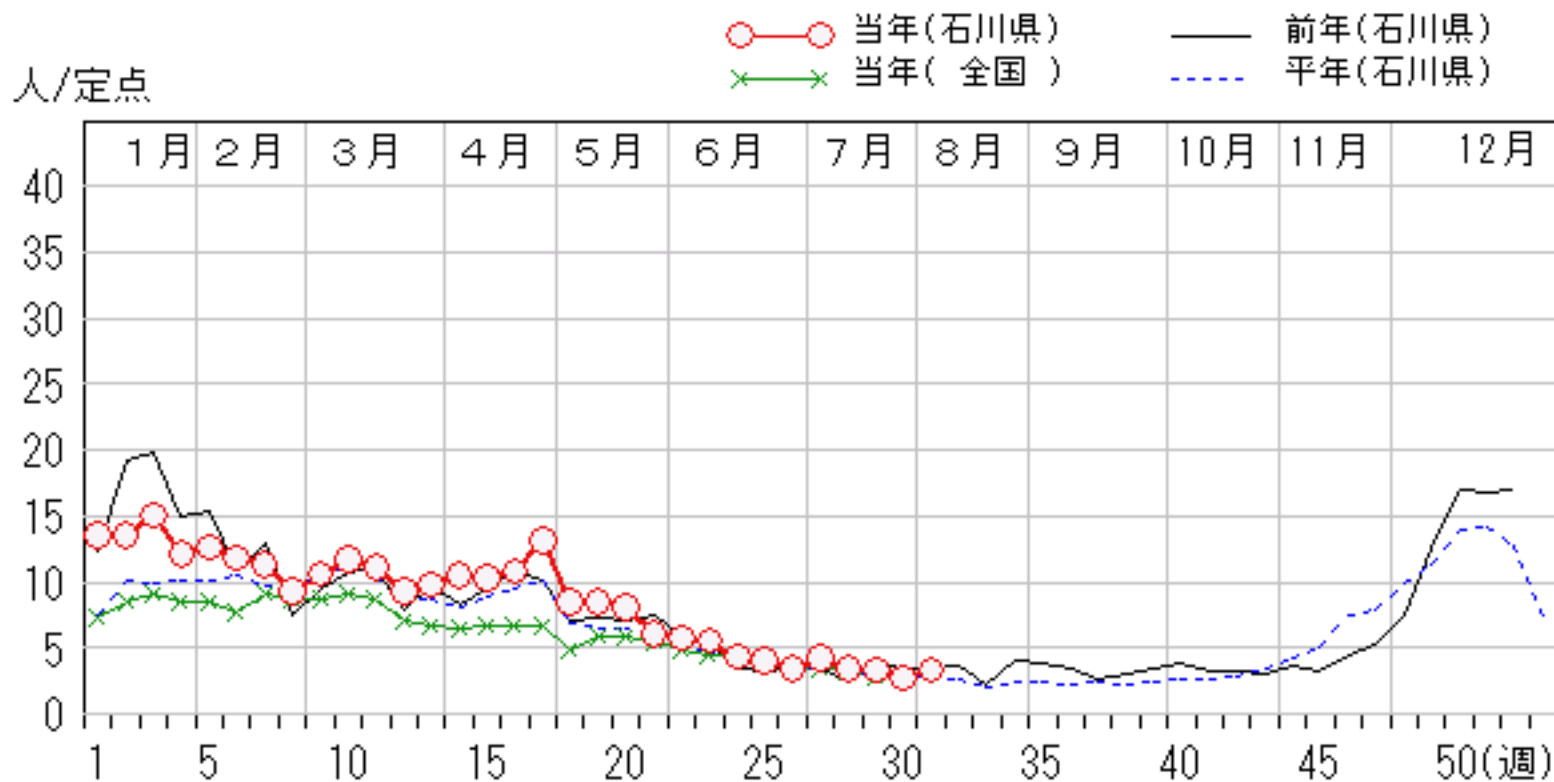
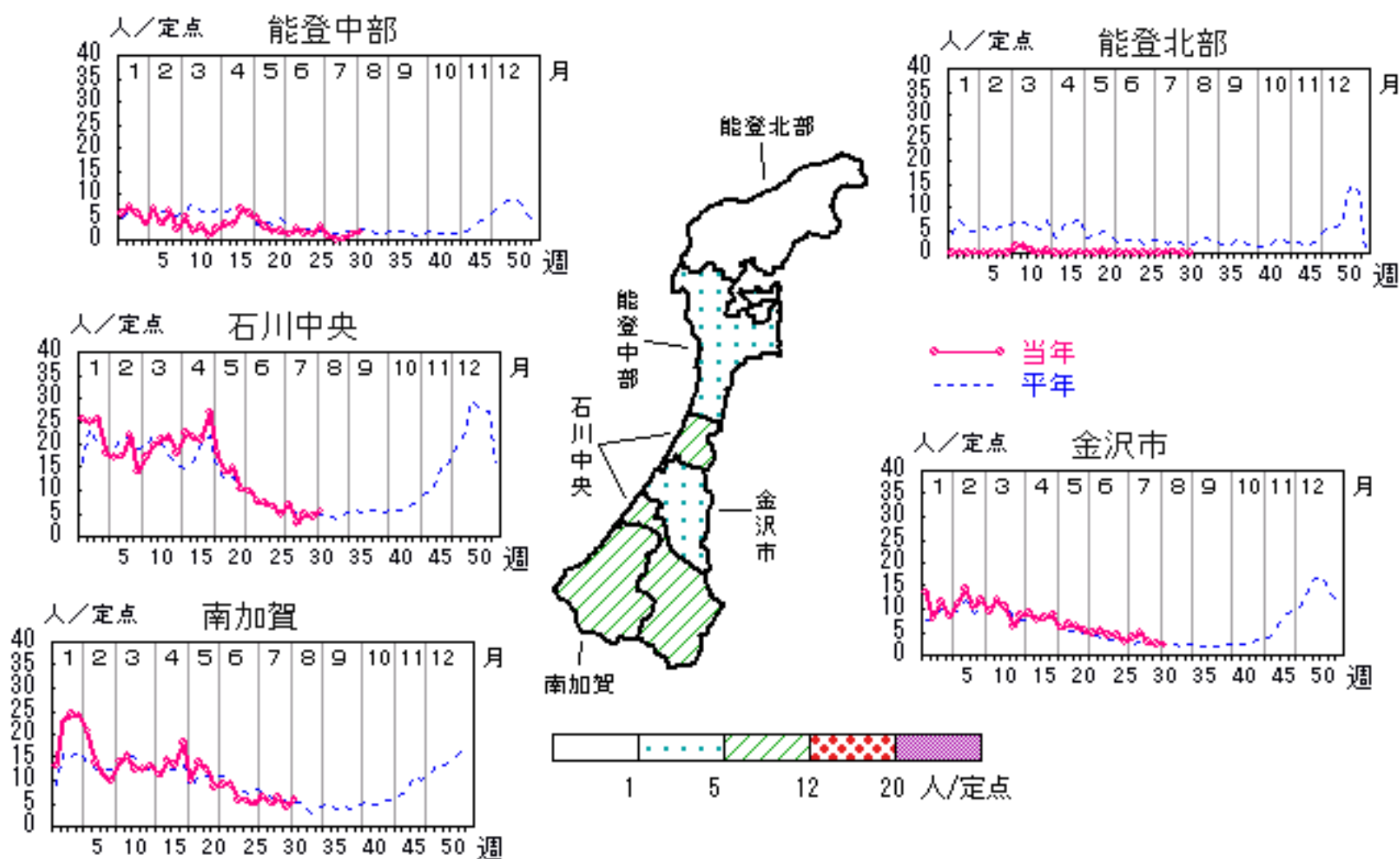


# 感染性胃腸炎

2006年27週～31週

上段: 定点からの患者報告数  
下段: 定点あたりの患者数

	27週	28週	29週	30週	31週
石川県	122 <b>4.21</b>	98 <b>3.38</b>	96 <b>3.31</b>	78 <b>2.69</b>	96 <b>3.31</b>
金沢市	38 <b>3.80</b>	49 <b>4.90</b>	28 <b>2.80</b>	23 <b>2.30</b>	22 <b>2.20</b>
南加賀	39 <b>6.50</b>	30 <b>5.00</b>	38 <b>6.33</b>	25 <b>4.17</b>	34 <b>5.67</b>
石川中央	42 <b>7.00</b>	18 <b>3.00</b>	28 <b>4.67</b>	25 <b>4.17</b>	33 <b>5.50</b>
能登中部	3 <b>0.75</b>	0 <b>0.00</b>	1 <b>0.25</b>	5 <b>1.25</b>	7 <b>1.75</b>
能登北部	0 <b>0.00</b>	1 <b>0.33</b>	1 <b>0.33</b>	0 <b>0.00</b>	0 <b>0.00</b>

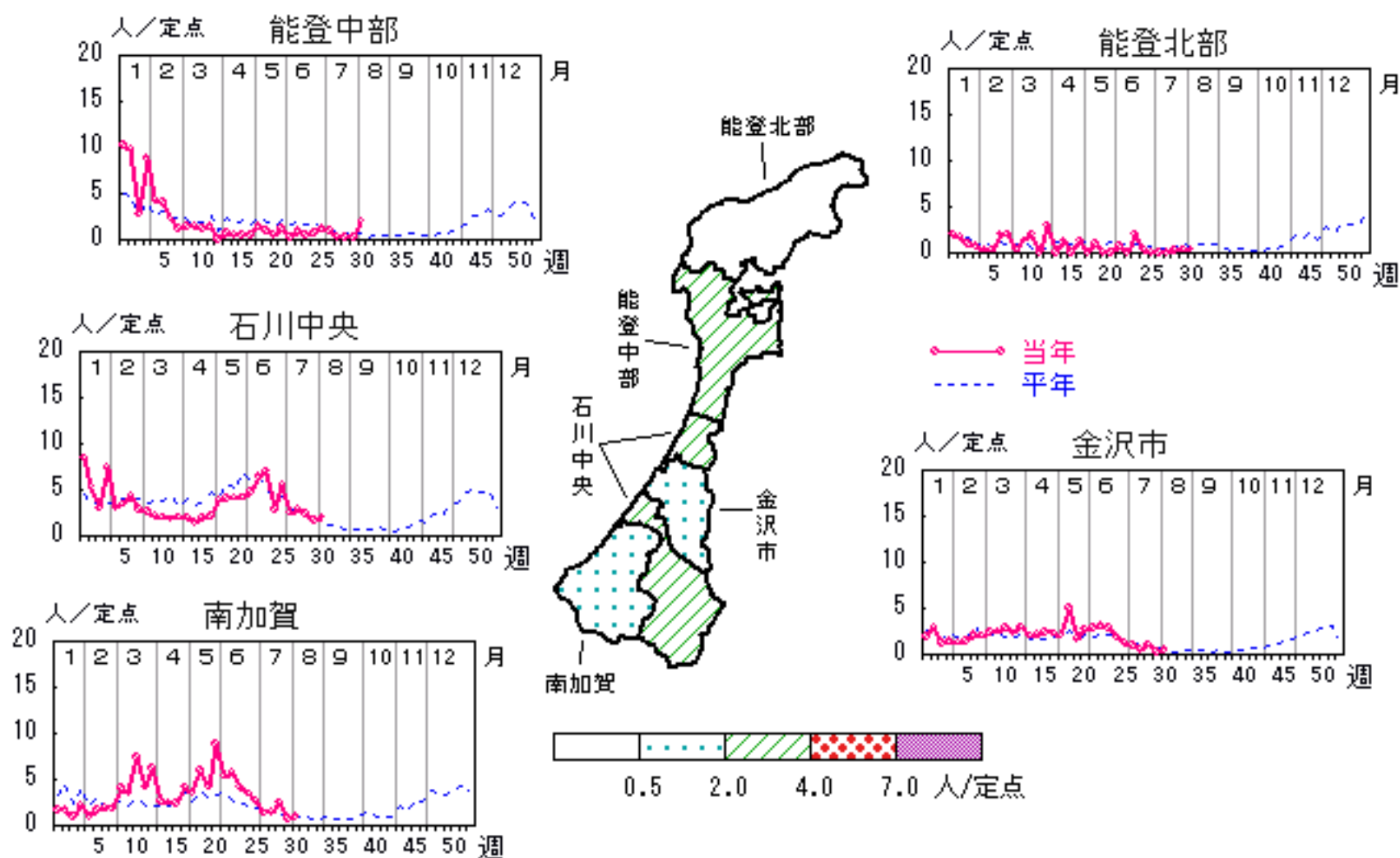


# 水痘

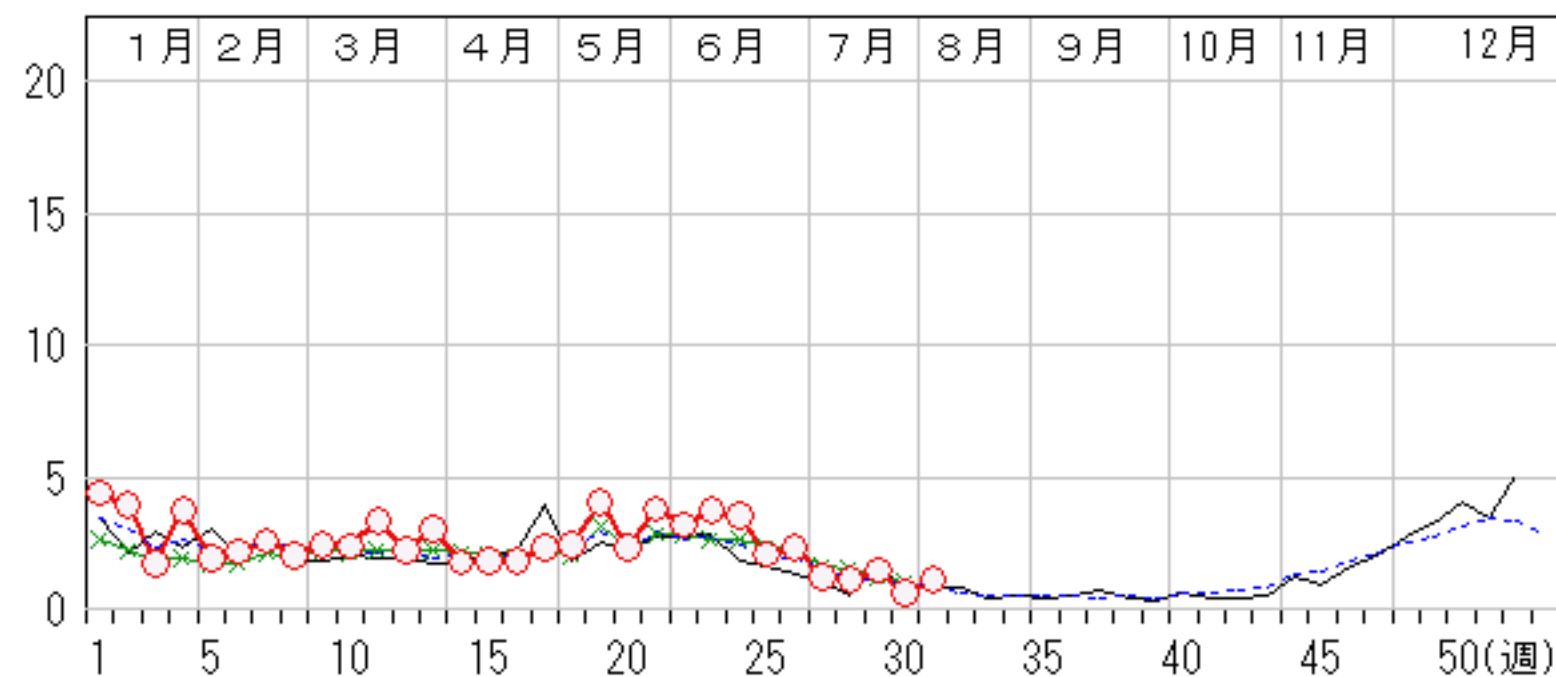
2006年27週～31週

上段:定点からの患者報告数  
下段:定点あたりの患者数

	27週	28週	29週	30週	31週
石川県	36 <b>1.24</b>	32 <b>1.10</b>	42 <b>1.45</b>	18 <b>0.62</b>	32 <b>1.10</b>
金沢市	9 <b>0.90</b>	5 <b>0.50</b>	11 <b>1.10</b>	2 <b>0.20</b>	5 <b>0.50</b>
南加賀	8 <b>1.33</b>	9 <b>1.50</b>	15 <b>2.50</b>	4 <b>0.67</b>	6 <b>1.00</b>
石川中央	15 <b>2.50</b>	17 <b>2.83</b>	14 <b>2.33</b>	10 <b>1.67</b>	12 <b>2.00</b>
能登中部	4 <b>1.00</b>	1 <b>0.25</b>	1 <b>0.25</b>	1 <b>0.25</b>	8 <b>2.00</b>
能登北部	0 <b>0.00</b>	0 <b>0.00</b>	1 <b>0.33</b>	1 <b>0.33</b>	1 <b>0.33</b>



人/定点  
 ○ 当年(石川県)      — 前年(石川県)  
 × 当年(全国)      - - - 平年(石川県)

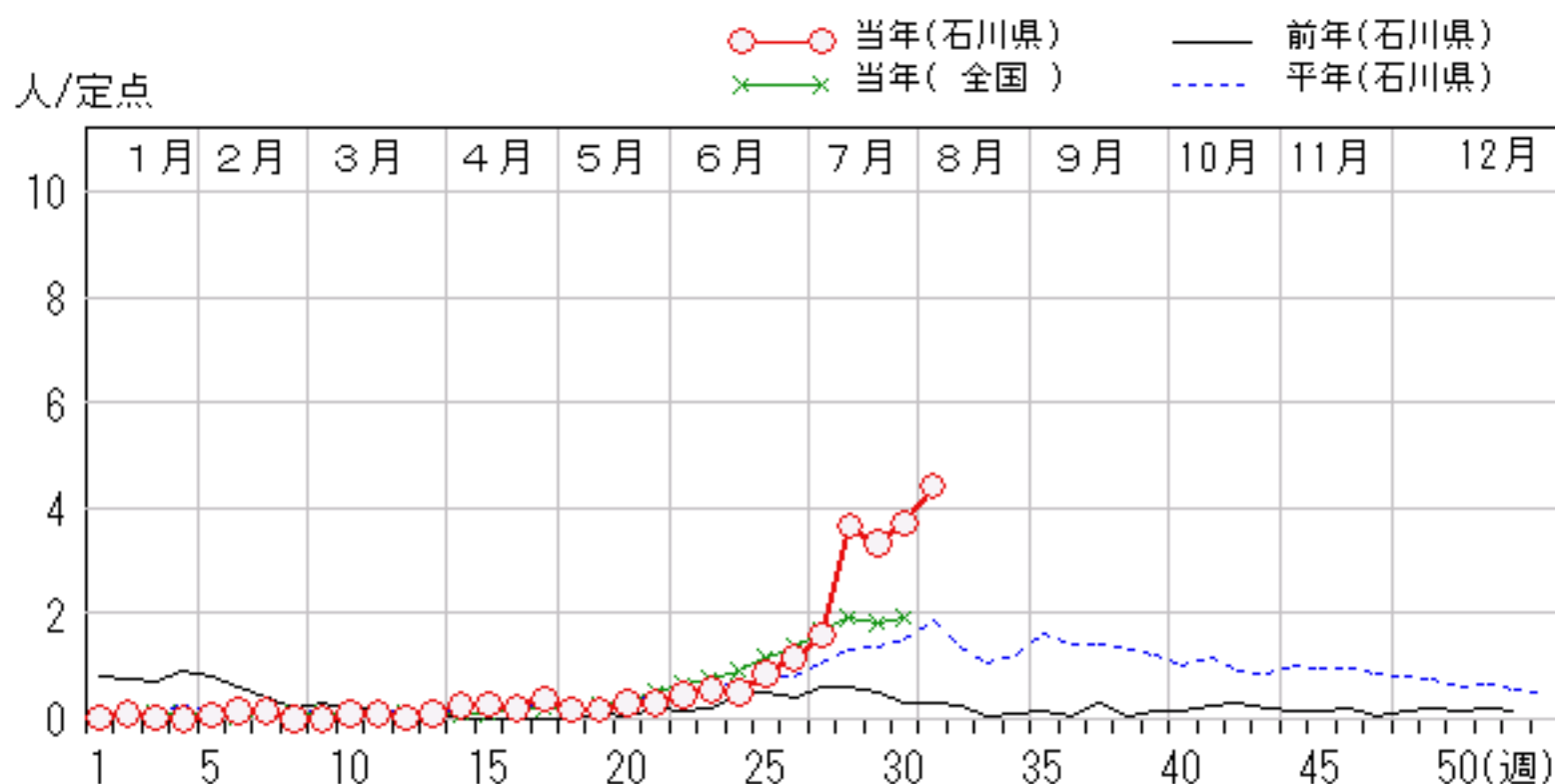
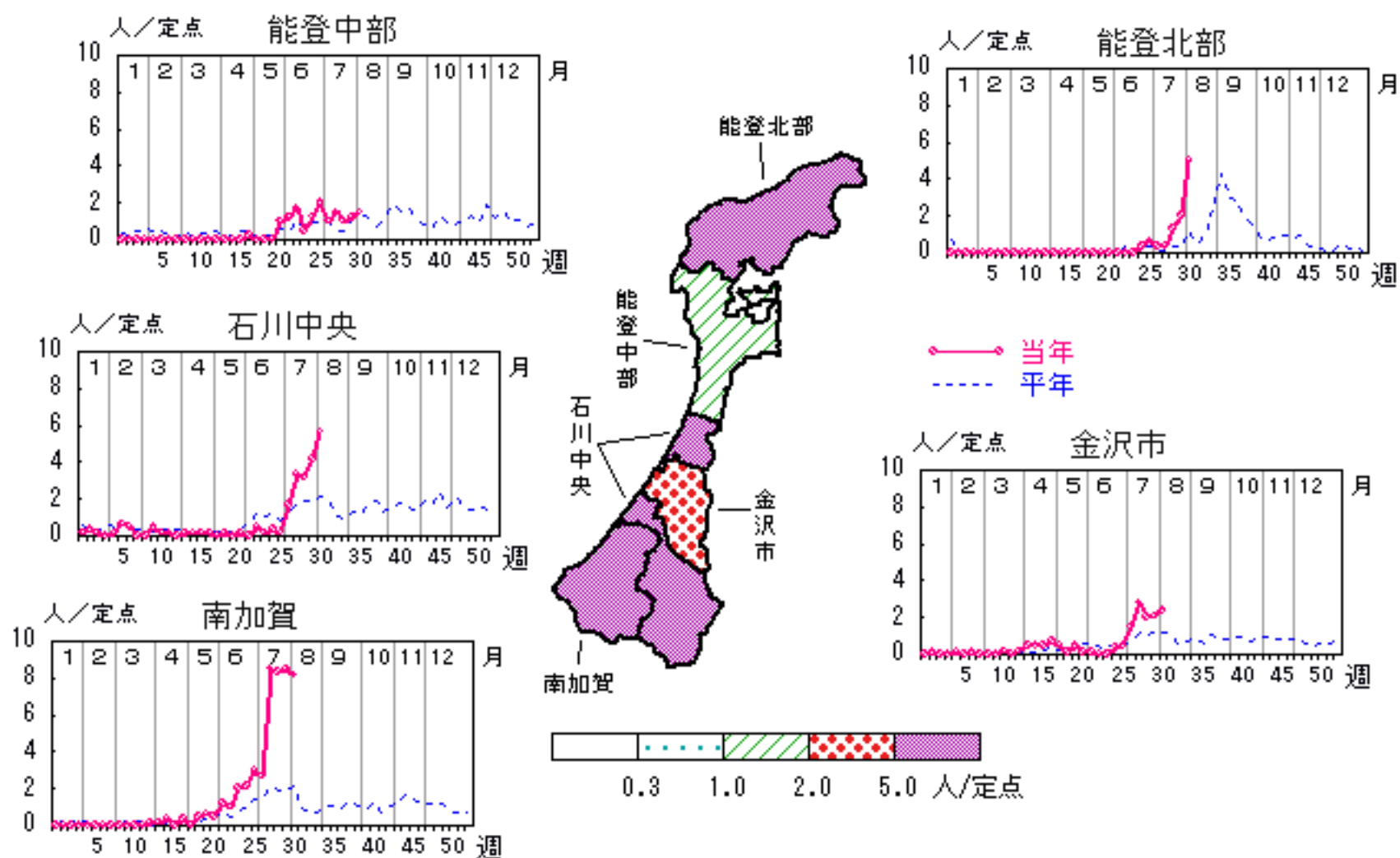


# 手足口病

2006年27週～31週

上段:定点からの患者報告数  
下段:定点あたりの患者数

	27週	28週	29週	30週	31週
石川県	46 <b>1.59</b>	106 <b>3.66</b>	97 <b>3.34</b>	108 <b>3.72</b>	128 <b>4.41</b>
金沢市	15 <b>1.50</b>	28 <b>2.80</b>	20 <b>2.00</b>	21 <b>2.10</b>	24 <b>2.40</b>
南加賀	16 <b>2.67</b>	51 <b>8.50</b>	50 <b>8.33</b>	51 <b>8.50</b>	49 <b>8.17</b>
石川中央	10 <b>1.67</b>	20 <b>3.33</b>	19 <b>3.17</b>	25 <b>4.17</b>	34 <b>5.67</b>
能登中部	4 <b>1.00</b>	6 <b>1.50</b>	4 <b>1.00</b>	5 <b>1.25</b>	6 <b>1.50</b>
能登北部	1 <b>0.33</b>	1 <b>0.33</b>	4 <b>1.33</b>	6 <b>2.00</b>	15 <b>5.00</b>

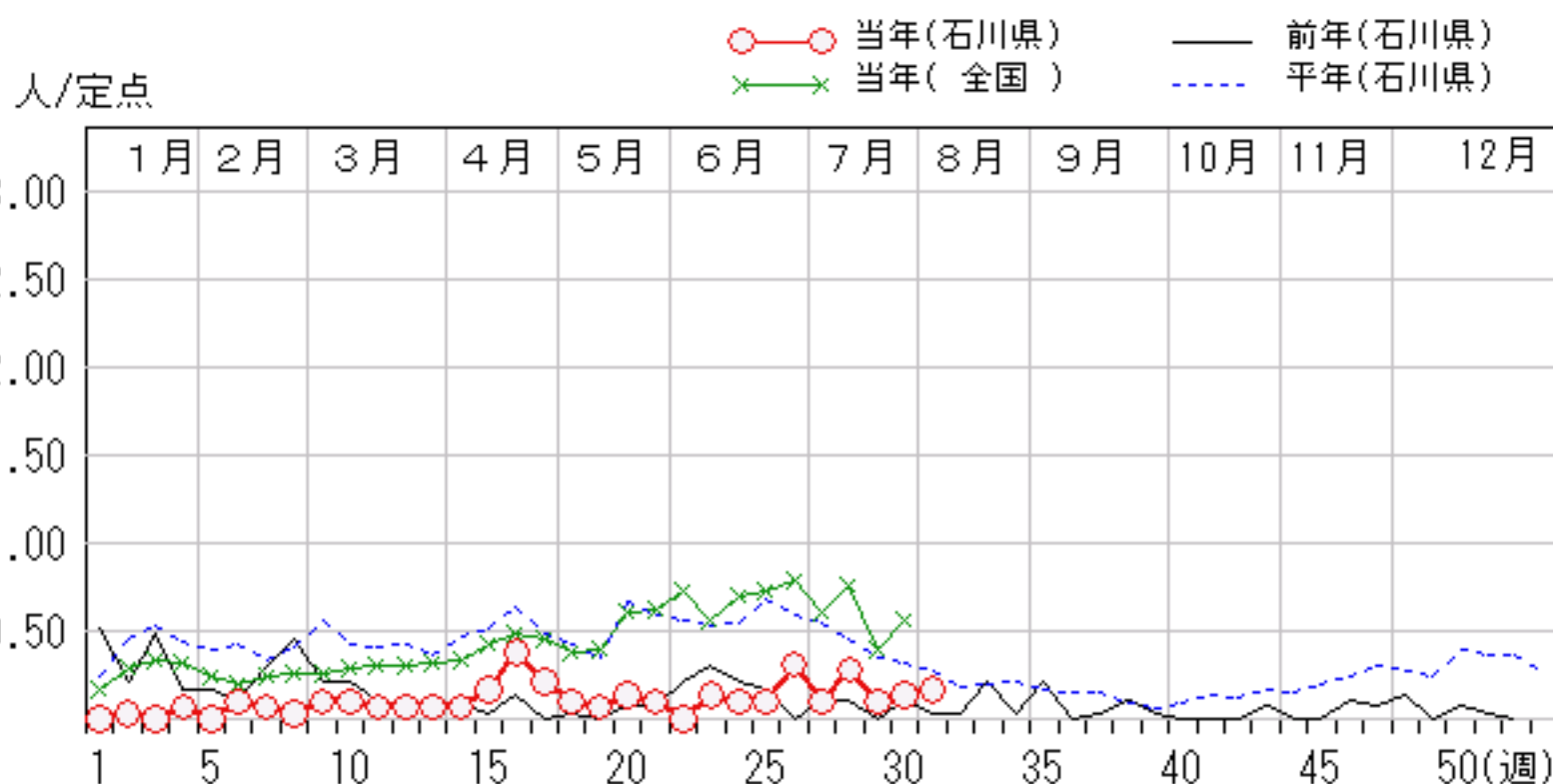
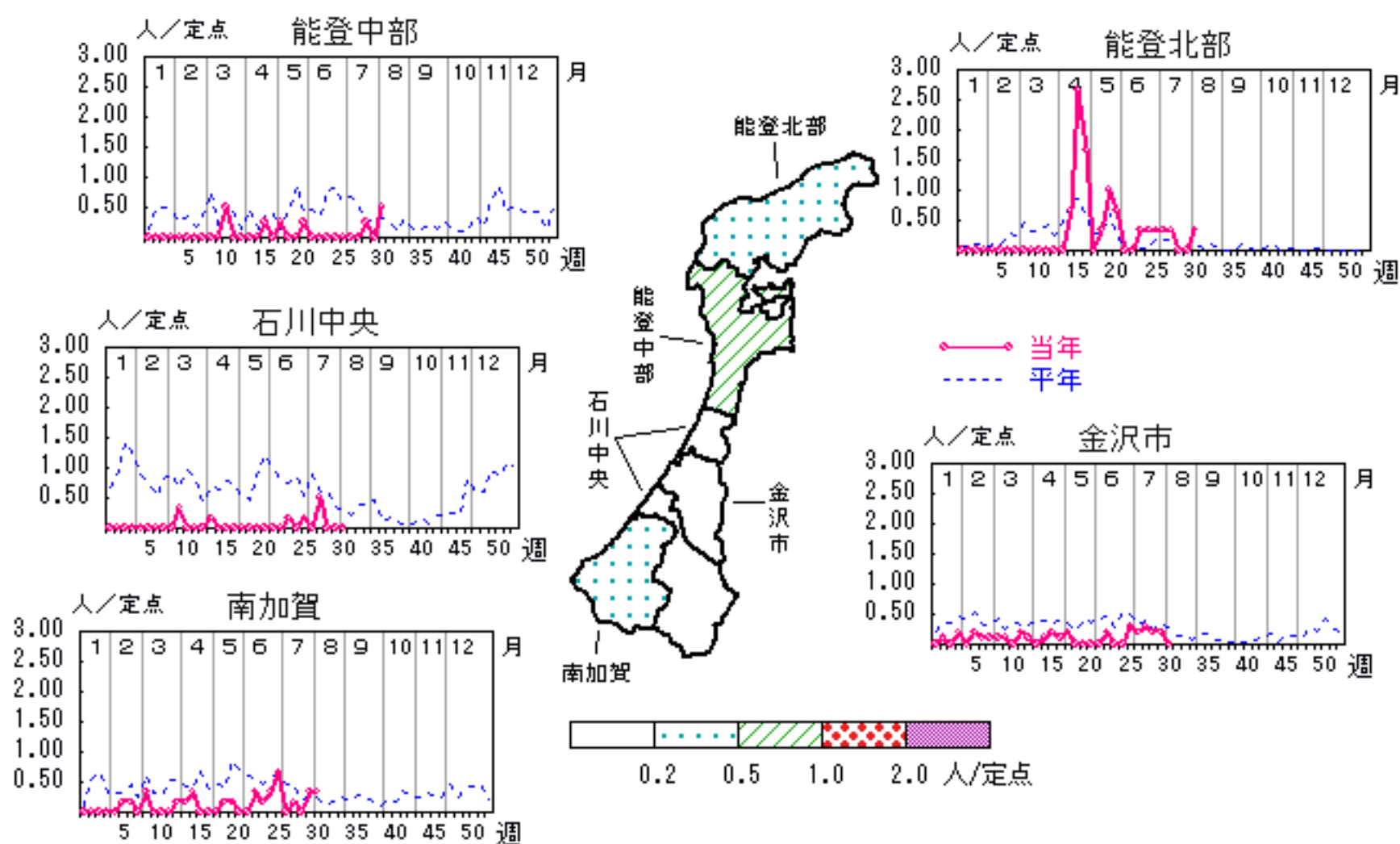


# 伝染性紅斑

2006年27週～31週

上段:定点からの患者報告数  
下段:定点あたりの患者数

	27週	28週	29週	30週	31週
石川県	3 <b>0.10</b>	8 <b>0.28</b>	3 <b>0.10</b>	4 <b>0.14</b>	5 <b>0.17</b>
金沢市	2 <b>0.20</b>	3 <b>0.30</b>	2 <b>0.20</b>	2 <b>0.20</b>	0 <b>0.00</b>
南加賀	0 <b>0.00</b>	1 <b>0.17</b>	0 <b>0.00</b>	2 <b>0.33</b>	2 <b>0.33</b>
石川中央	0 <b>0.00</b>	3 <b>0.50</b>	0 <b>0.00</b>	0 <b>0.00</b>	0 <b>0.00</b>
能登中部	0 <b>0.00</b>	0 <b>0.00</b>	1 <b>0.25</b>	0 <b>0.00</b>	2 <b>0.50</b>
能登北部	1 <b>0.33</b>	1 <b>0.33</b>	0 <b>0.00</b>	0 <b>0.00</b>	1 <b>0.33</b>



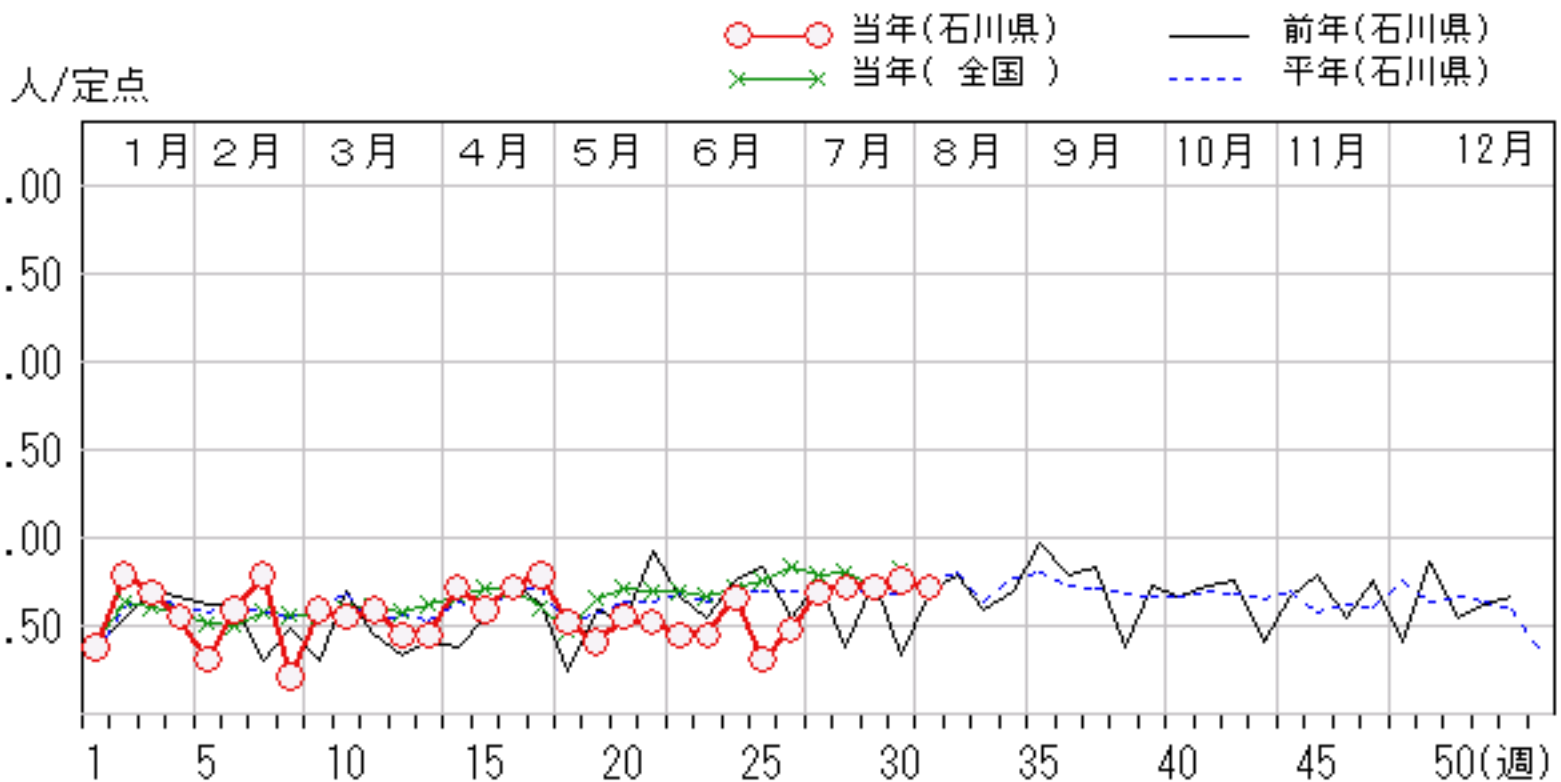
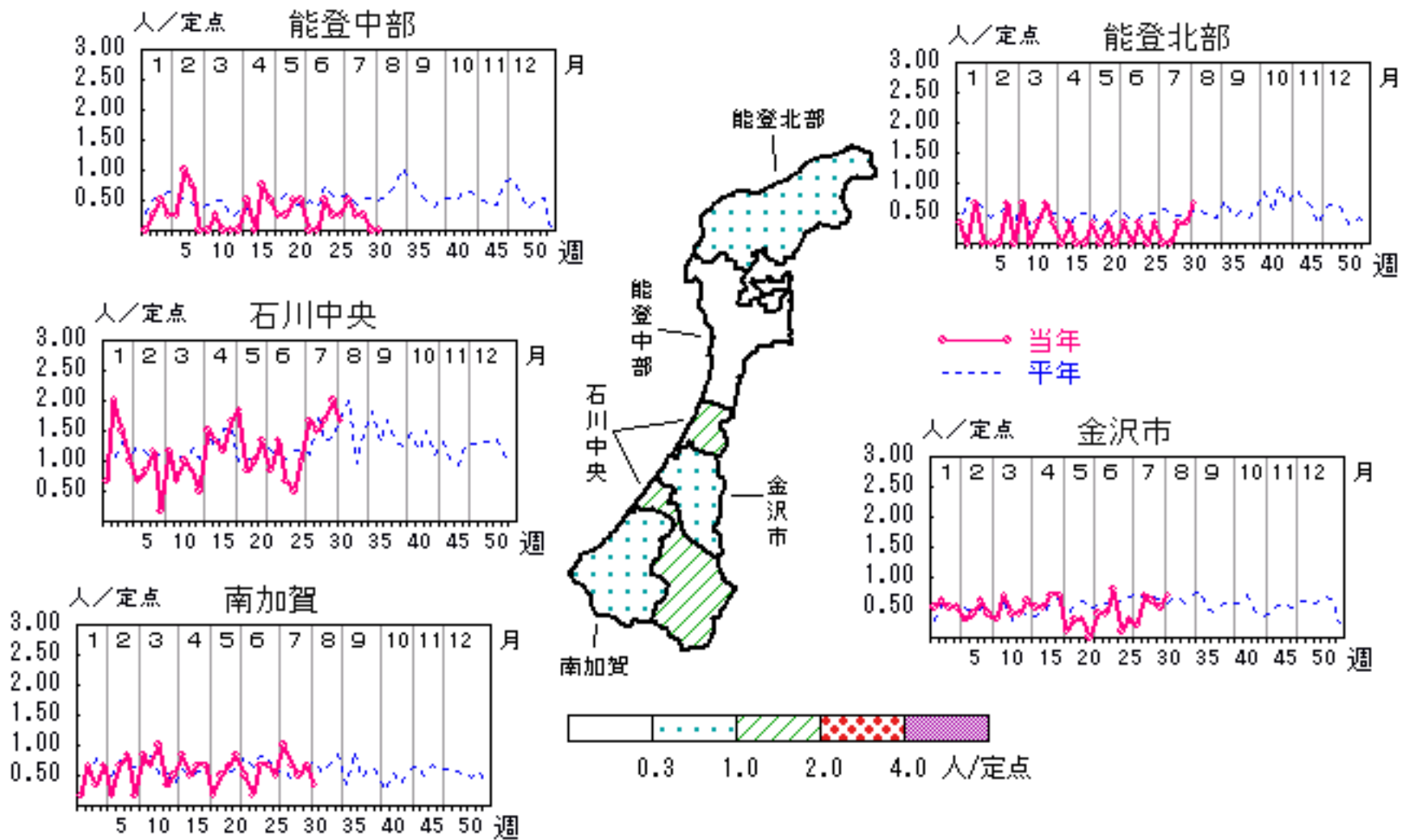


# 突発性発疹

2006年27週～31週

上段: 定点からの患者報告数  
下段: 定点あたりの患者数

	27週	28週	29週	30週	31週
石川県	20 <b>0.69</b>	21 <b>0.72</b>	21 <b>0.72</b>	22 <b>0.76</b>	21 <b>0.72</b>
金沢市	2 <b>0.20</b>	7 <b>0.70</b>	6 <b>0.60</b>	5 <b>0.50</b>	7 <b>0.70</b>
南加賀	6 <b>1.00</b>	4 <b>0.67</b>	3 <b>0.50</b>	4 <b>0.67</b>	2 <b>0.33</b>
石川中央	10 <b>1.67</b>	9 <b>1.50</b>	10 <b>1.67</b>	12 <b>2.00</b>	10 <b>1.67</b>
能登中部	2 <b>0.50</b>	1 <b>0.25</b>	1 <b>0.25</b>	0 <b>0.00</b>	0 <b>0.00</b>
能登北部	0 <b>0.00</b>	0 <b>0.00</b>	1 <b>0.33</b>	1 <b>0.33</b>	2 <b>0.67</b>

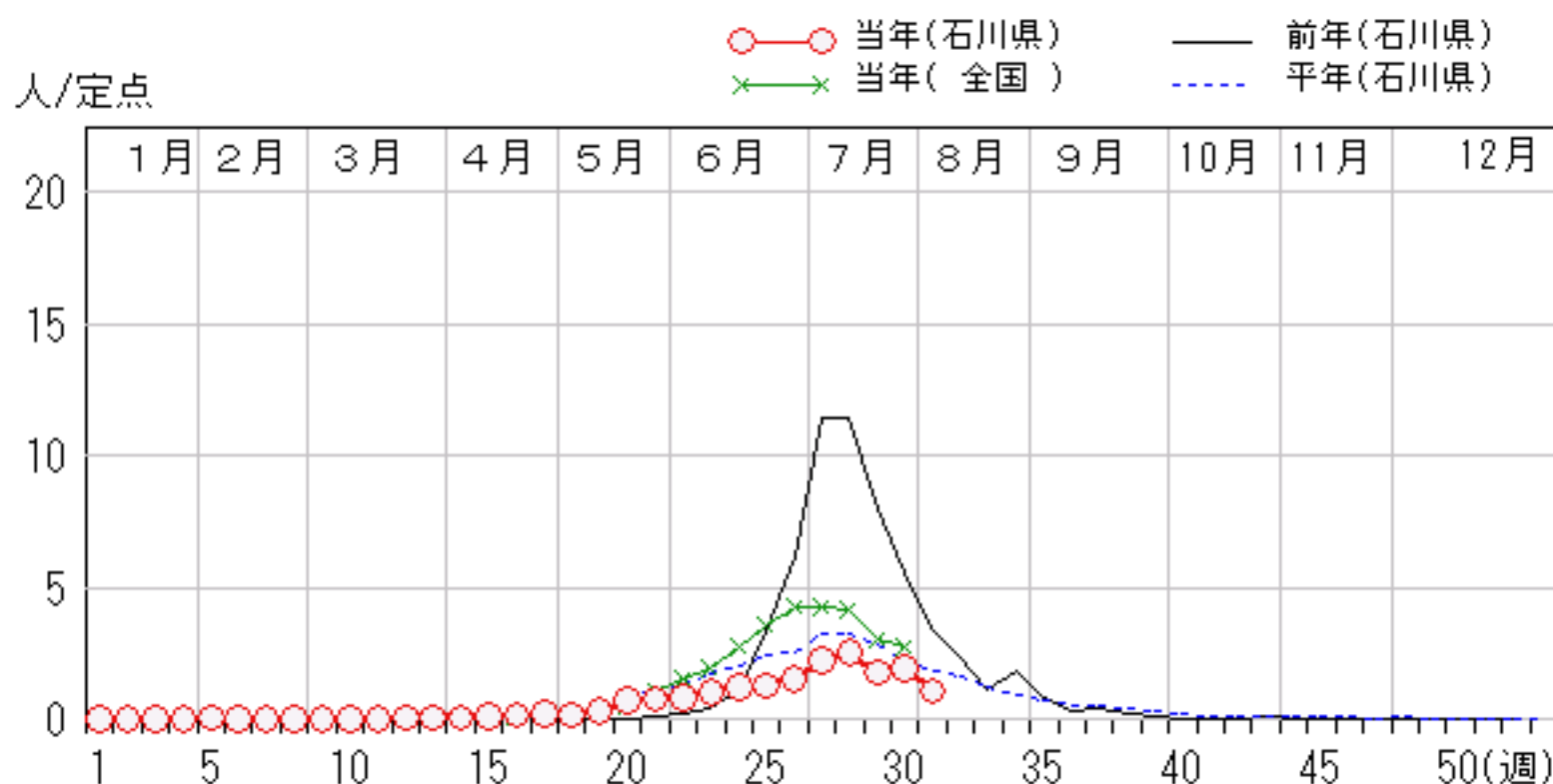
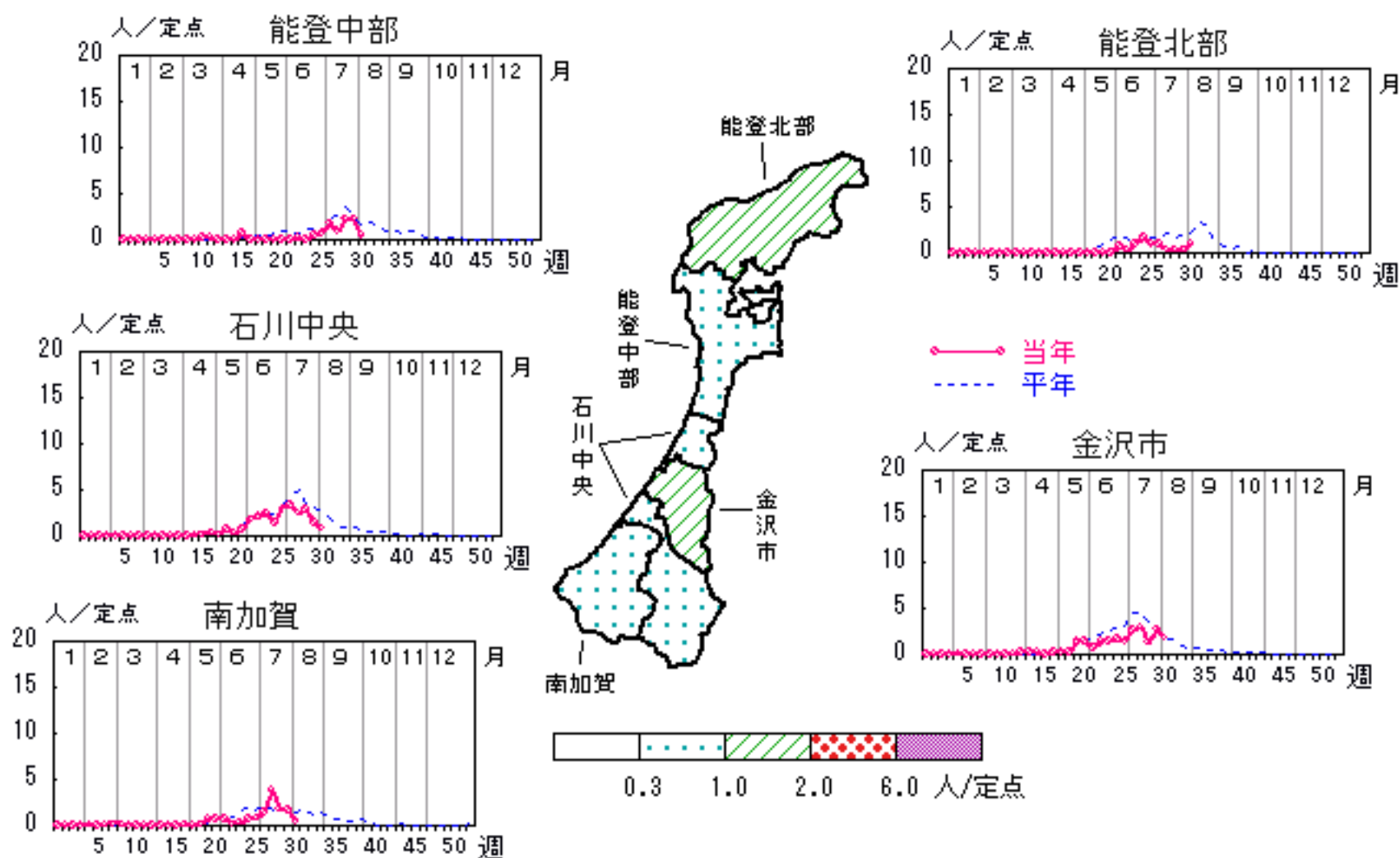


# ヘルパンギーナ

2006年27週～31週

上段: 定点からの患者報告数  
下段: 定点あたりの患者数

	27週	28週	29週	30週	31週
石川県	65 <b>2.24</b>	73 <b>2.52</b>	51 <b>1.76</b>	56 <b>1.93</b>	31 <b>1.07</b>
金沢市	26 <b>2.60</b>	30 <b>3.00</b>	13 <b>1.30</b>	27 <b>2.70</b>	18 <b>1.80</b>
南加賀	9 <b>1.50</b>	23 <b>3.83</b>	11 <b>1.83</b>	10 <b>1.67</b>	3 <b>0.50</b>
石川中央	20 <b>3.33</b>	15 <b>2.50</b>	17 <b>2.83</b>	9 <b>1.50</b>	5 <b>0.83</b>
能登中部	7 <b>1.75</b>	4 <b>1.00</b>	9 <b>2.25</b>	9 <b>2.25</b>	2 <b>0.50</b>
能登北部	3 <b>1.00</b>	1 <b>0.33</b>	1 <b>0.33</b>	1 <b>0.33</b>	3 <b>1.00</b>

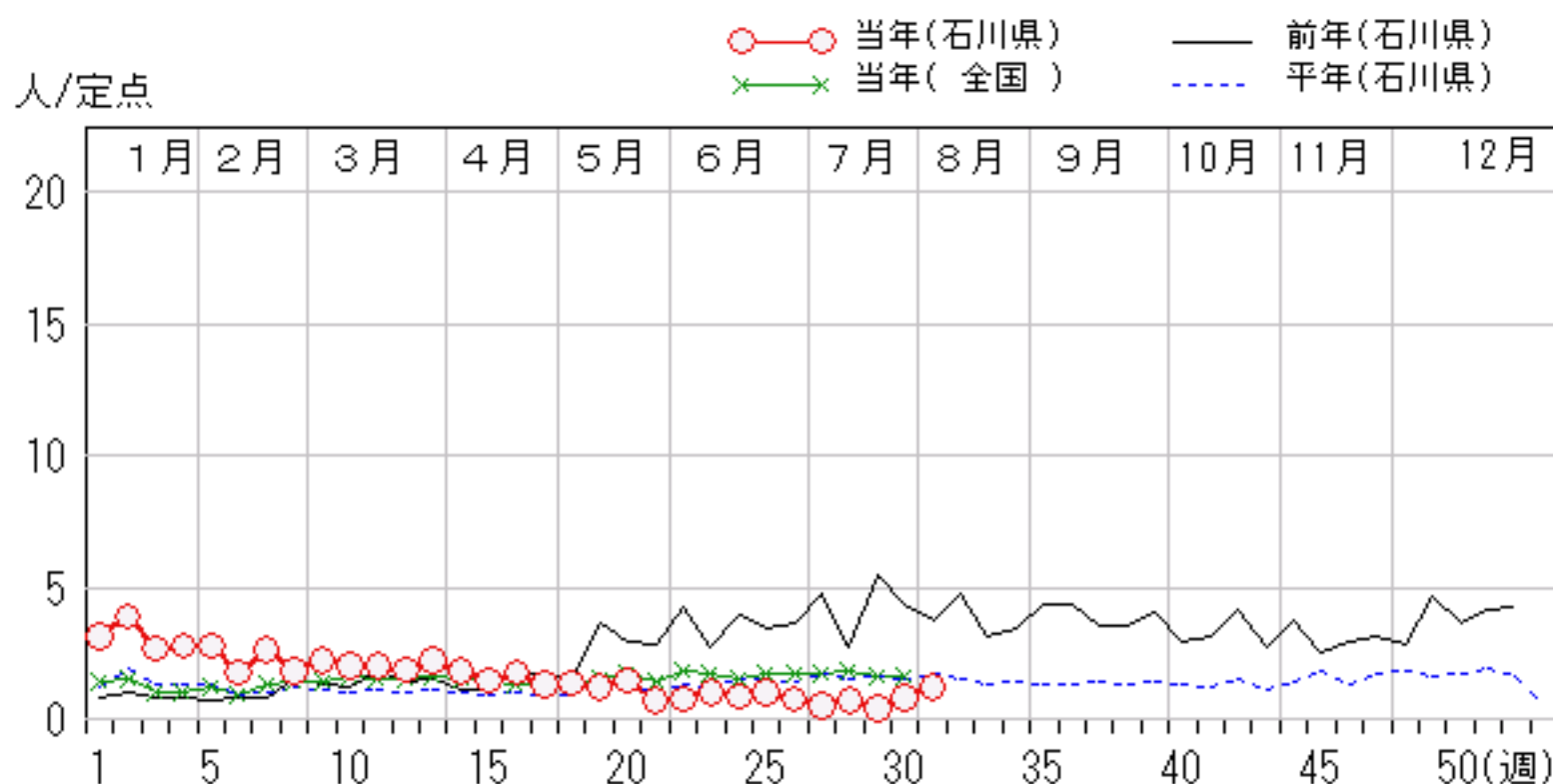
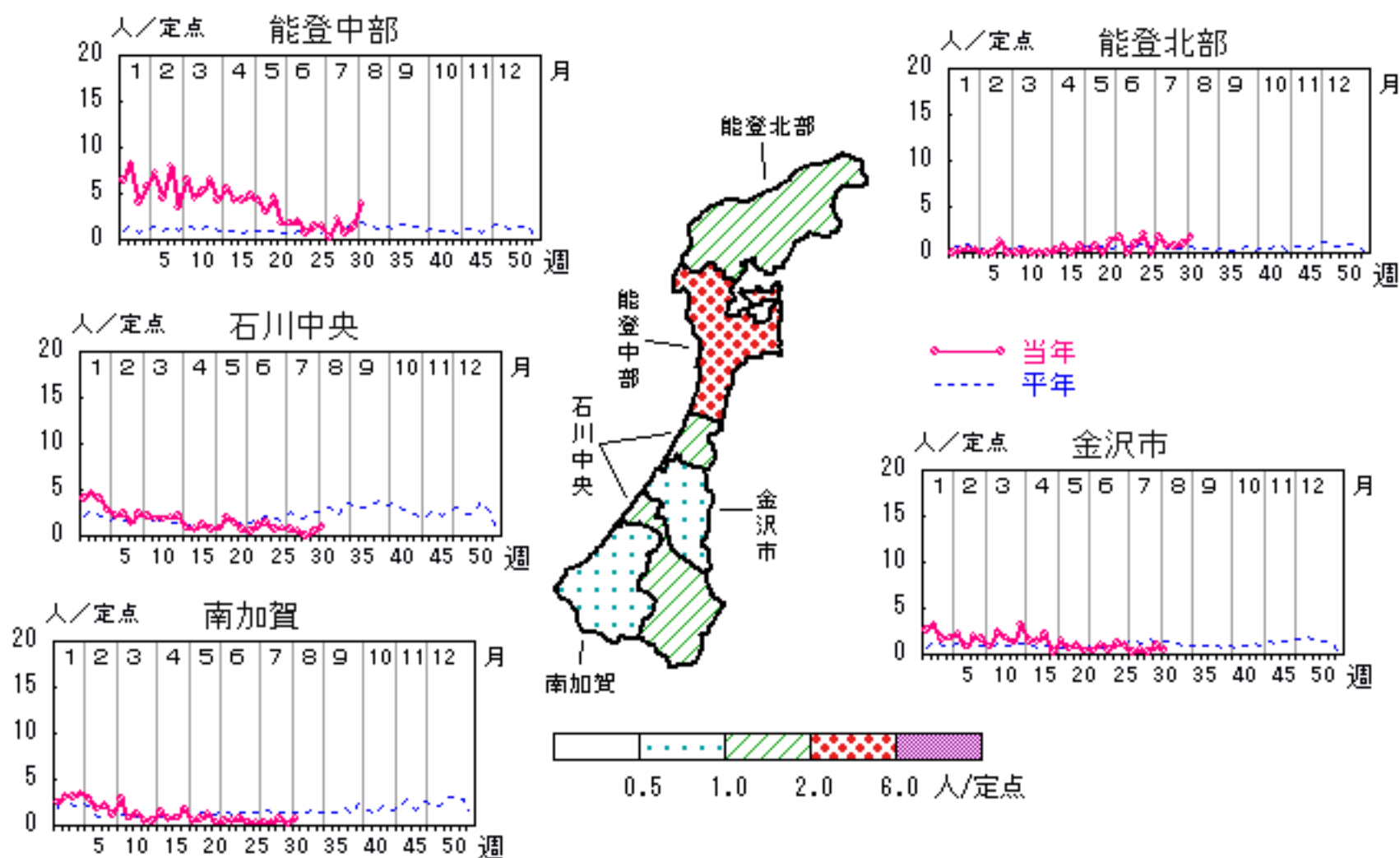


# 流行性耳下腺炎

2006年27週～31週

上段: 定点からの患者報告数  
下段: 定点あたりの患者数

	27週	28週	29週	30週	31週
石川県	15 <b>0.52</b>	21 <b>0.72</b>	11 <b>0.38</b>	23 <b>0.79</b>	35 <b>1.21</b>
金沢市	3 <b>0.30</b>	5 <b>0.50</b>	2 <b>0.20</b>	10 <b>1.00</b>	5 <b>0.50</b>
南加賀	2 <b>0.33</b>	2 <b>0.33</b>	4 <b>0.67</b>	1 <b>0.17</b>	4 <b>0.67</b>
石川中央	4 <b>0.67</b>	3 <b>0.50</b>	0 <b>0.00</b>	3 <b>0.50</b>	6 <b>1.00</b>
能登中部	1 <b>0.25</b>	9 <b>2.25</b>	3 <b>0.75</b>	6 <b>1.50</b>	15 <b>3.75</b>
能登北部	5 <b>1.67</b>	2 <b>0.67</b>	2 <b>0.67</b>	3 <b>1.00</b>	5 <b>1.67</b>

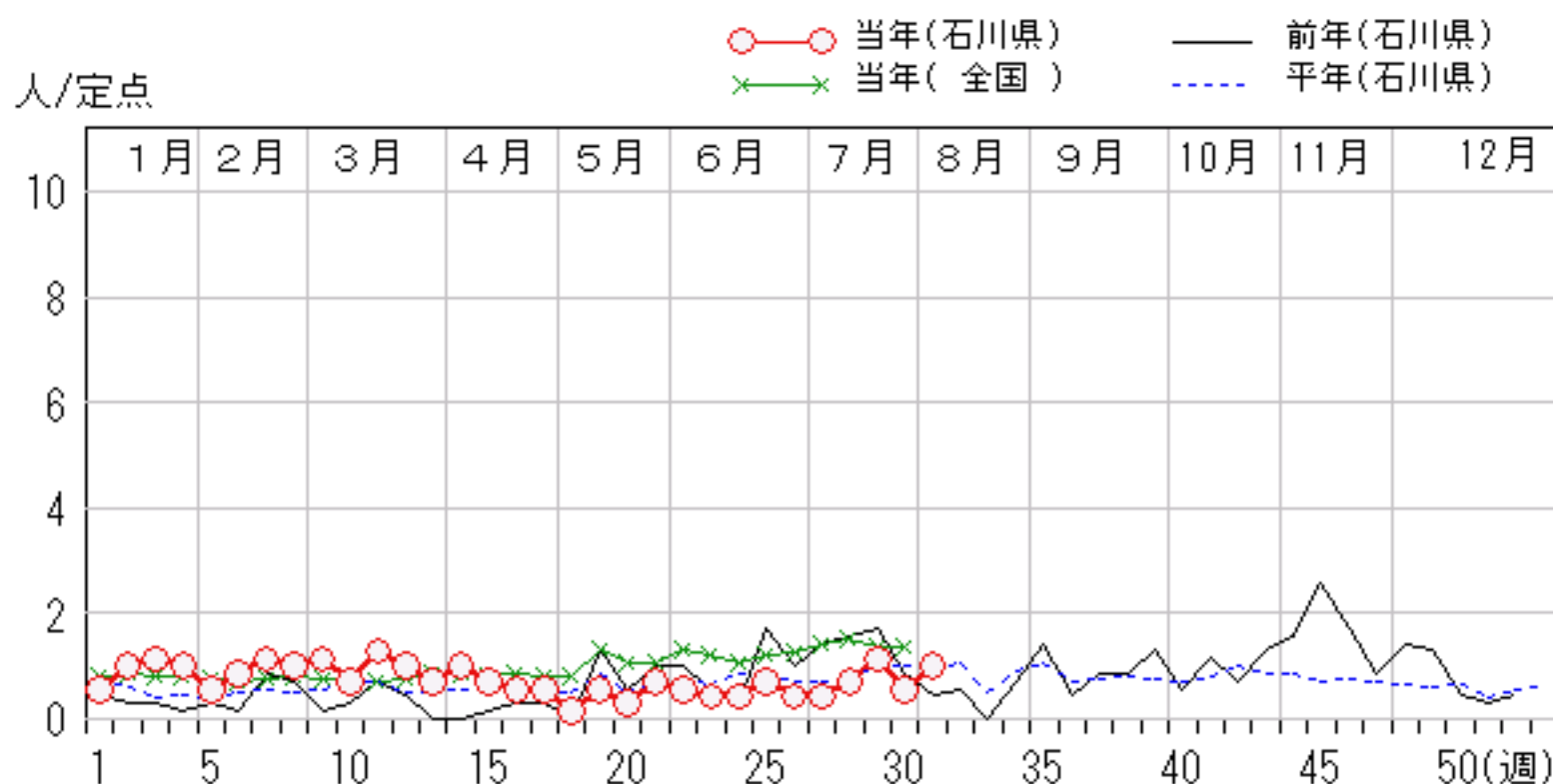
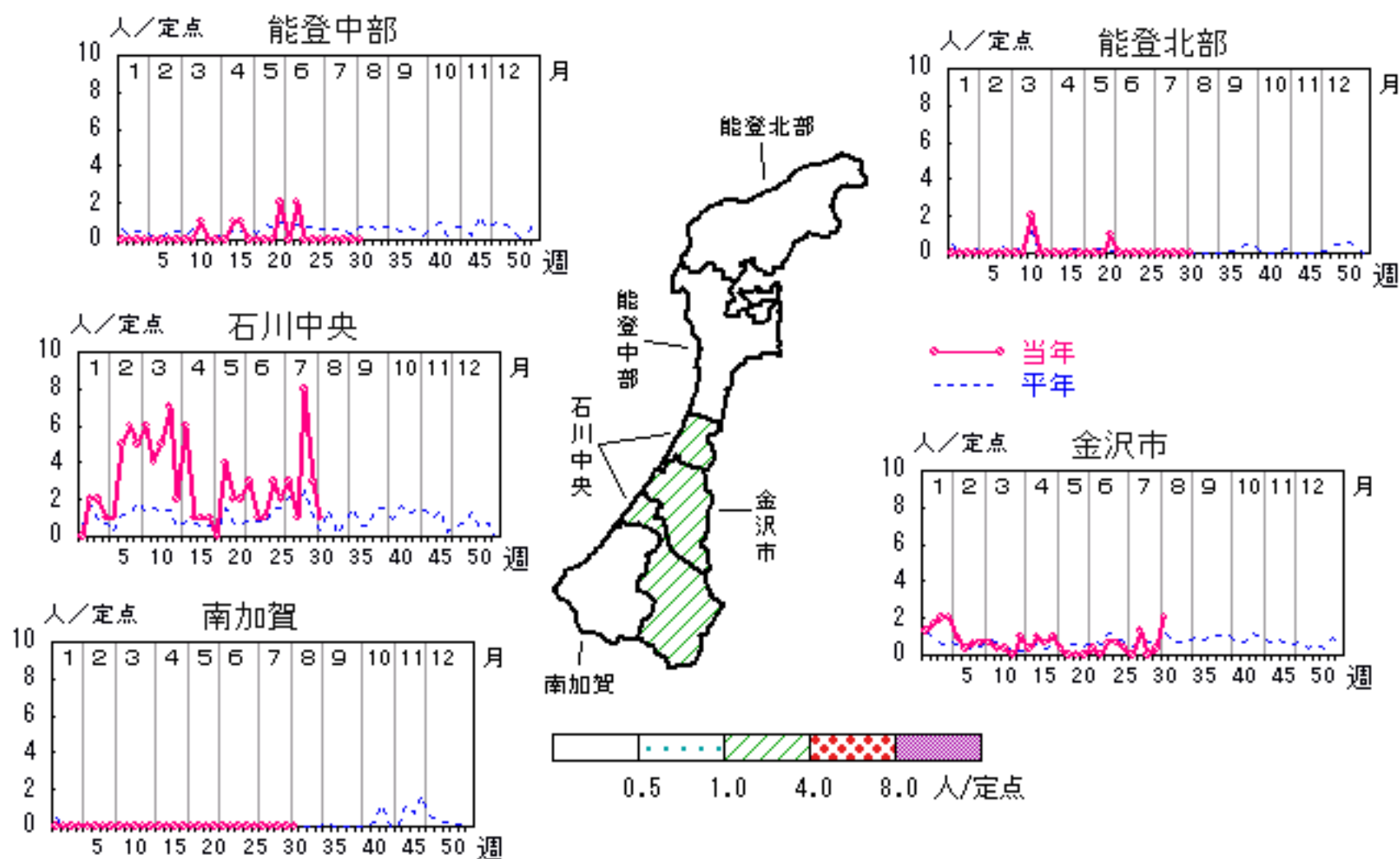


# 流行性角結膜炎

2006年27週～31週

上段:定点からの患者報告数  
下段:定点あたりの患者数

	27週	28週	29週	30週	31週
石川県	3 <b>0.43</b>	5 <b>0.71</b>	8 <b>1.14</b>	4 <b>0.57</b>	7 <b>1.00</b>
金沢市	0 <b>0.00</b>	4 <b>1.33</b>	0 <b>0.00</b>	1 <b>0.33</b>	6 <b>2.00</b>
南加賀	0 <b>0.00</b>	0 <b>0.00</b>	0 <b>0.00</b>	0 <b>0.00</b>	0 <b>0.00</b>
石川中央	3 <b>3.00</b>	1 <b>1.00</b>	8 <b>8.00</b>	3 <b>3.00</b>	1 <b>1.00</b>
能登中部	0 <b>0.00</b>	0 <b>0.00</b>	0 <b>0.00</b>	0 <b>0.00</b>	0 <b>0.00</b>
能登北部	0 <b>0.00</b>	0 <b>0.00</b>	0 <b>0.00</b>	0 <b>0.00</b>	0 <b>0.00</b>

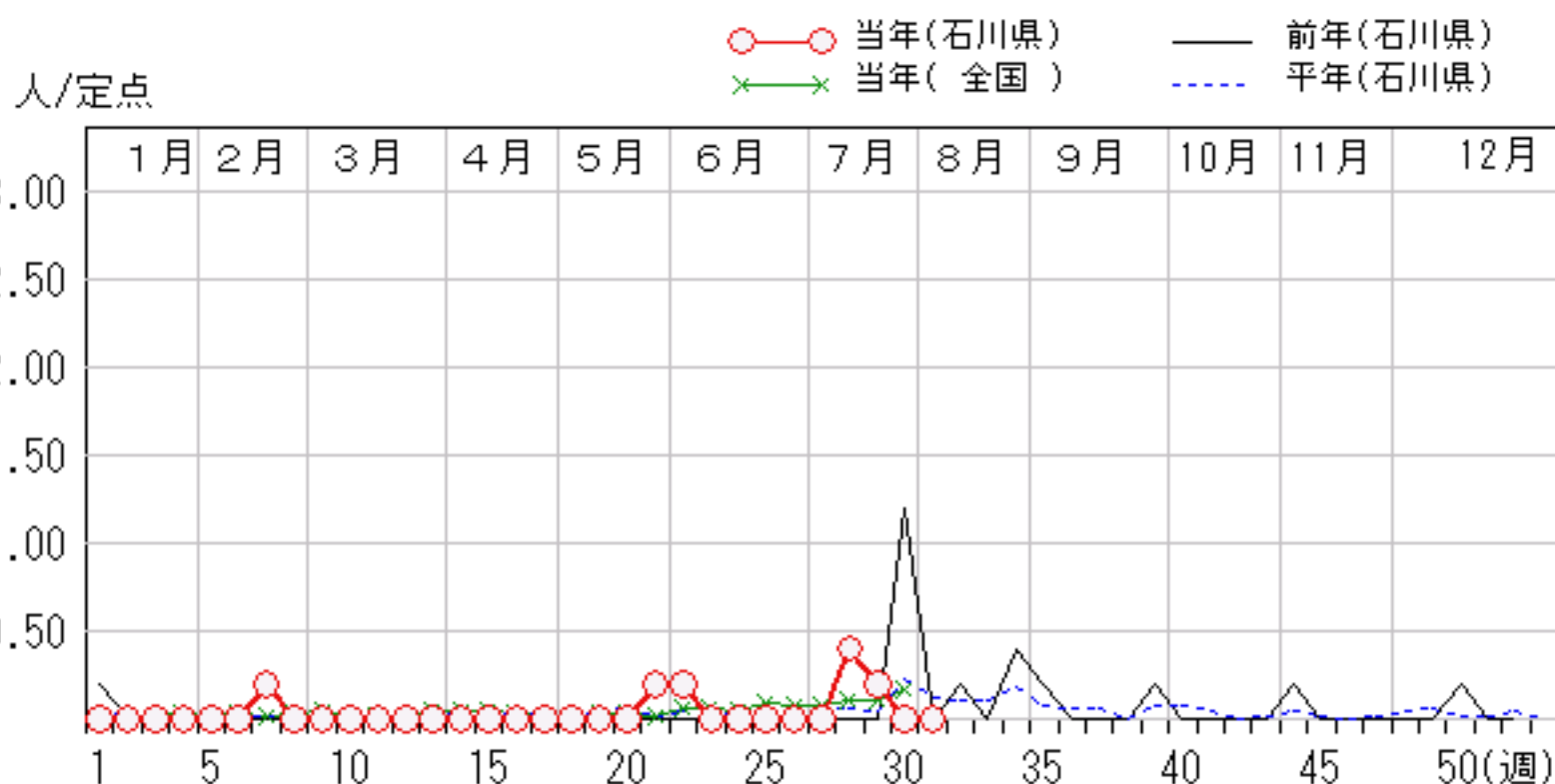
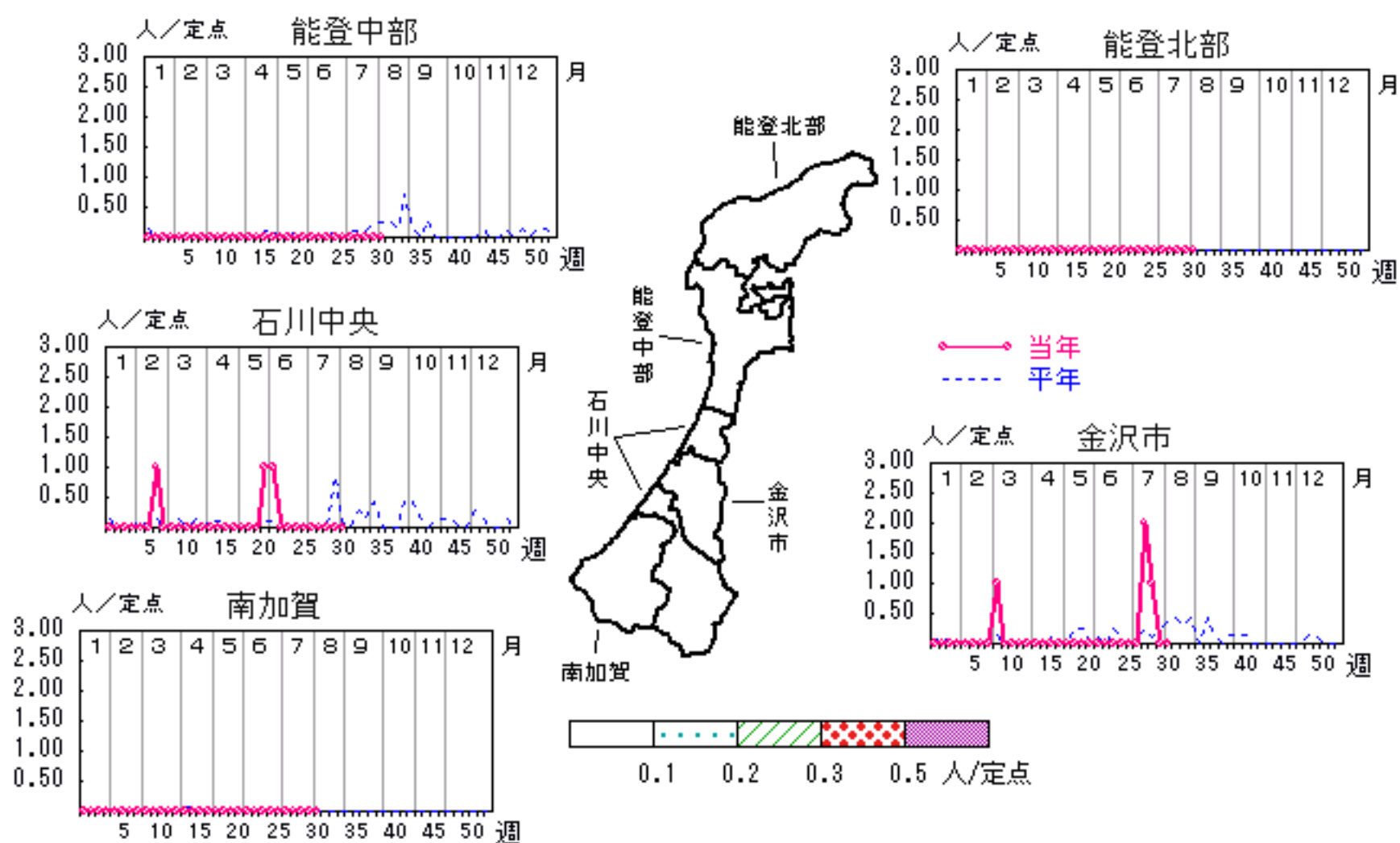


# 無菌性髄膜炎

2006年27週～31週

上段: 定点からの患者報告数  
下段: 定点あたりの患者数

	27週	28週	29週	30週	31週
石川県	0 <b>0.00</b>	2 <b>0.40</b>	1 <b>0.20</b>	0 <b>0.00</b>	0 <b>0.00</b>
金沢市	0 <b>0.00</b>	2 <b>2.00</b>	1 <b>1.00</b>	0 <b>0.00</b>	0 <b>0.00</b>
南加賀	0 <b>0.00</b>	0 <b>0.00</b>	0 <b>0.00</b>	0 <b>0.00</b>	0 <b>0.00</b>
石川中央	0 <b>0.00</b>	0 <b>0.00</b>	0 <b>0.00</b>	0 <b>0.00</b>	0 <b>0.00</b>
能登中部	0 <b>0.00</b>	0 <b>0.00</b>	0 <b>0.00</b>	0 <b>0.00</b>	0 <b>0.00</b>
能登北部	0 <b>0.00</b>	0 <b>0.00</b>	0 <b>0.00</b>	0 <b>0.00</b>	0 <b>0.00</b>

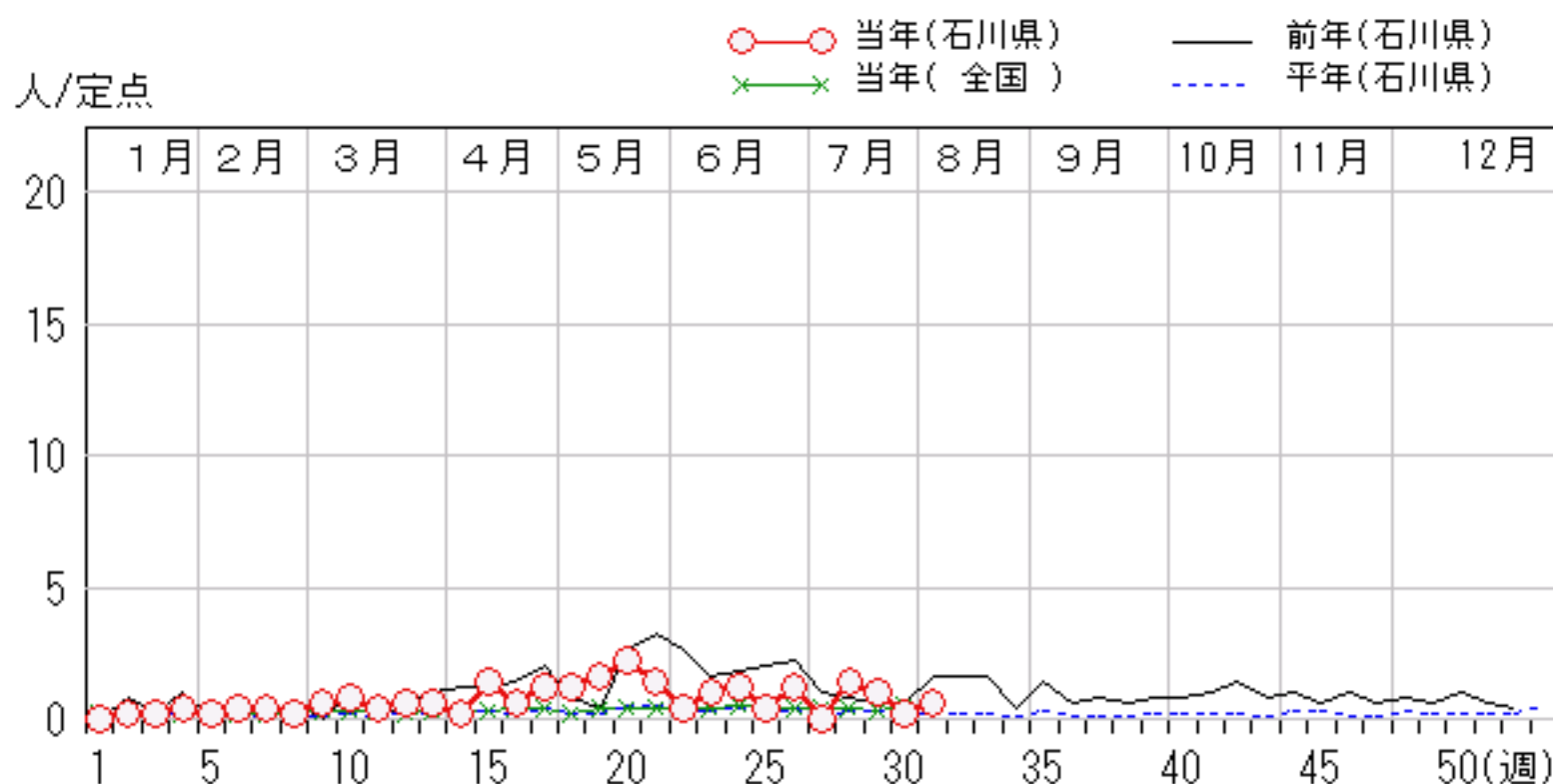
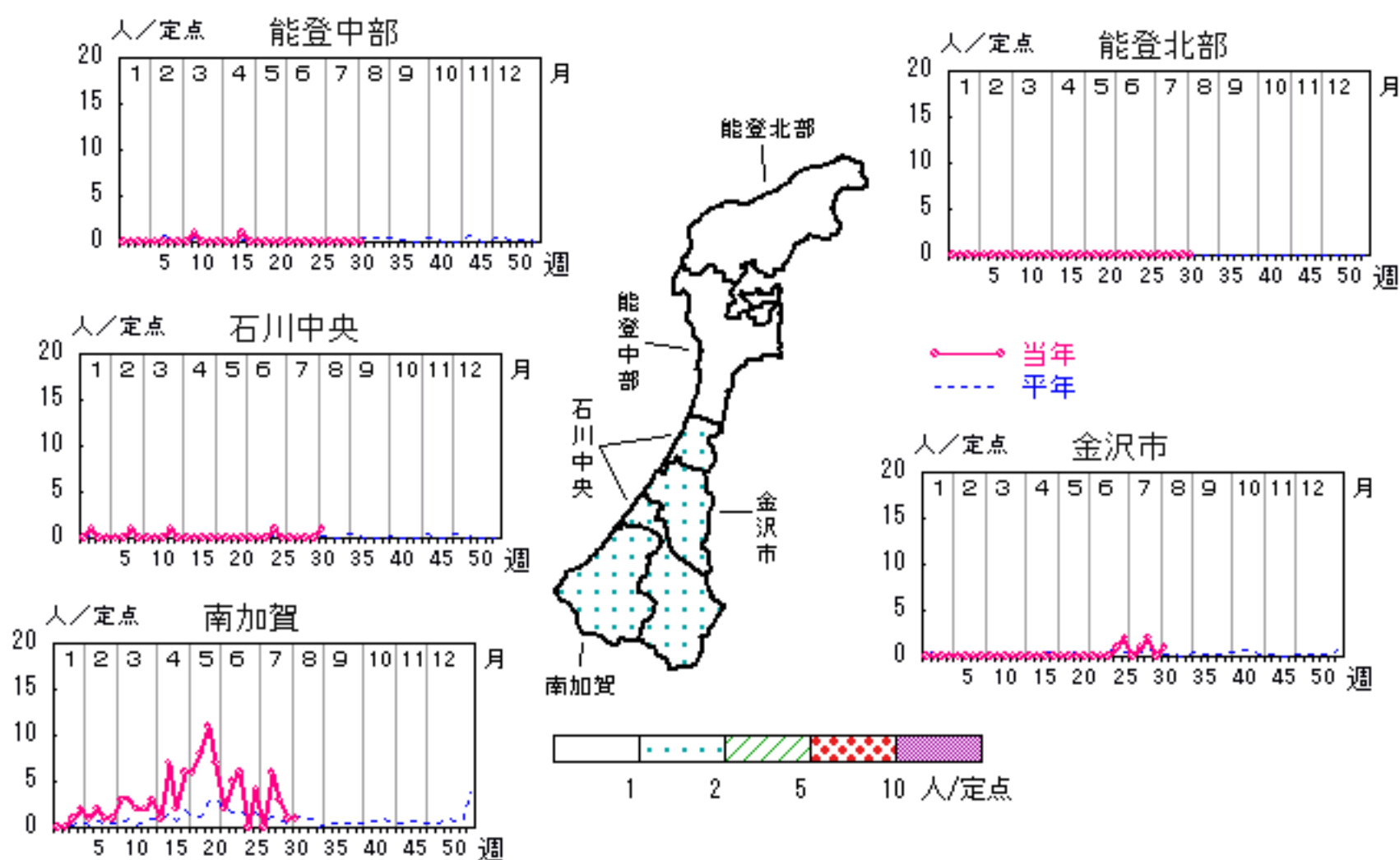


# マイコプラズマ肺炎

2006年27週～31週

上段: 定点からの患者報告数  
下段: 定点あたりの患者数

	27週	28週	29週	30週	31週
石川県	0 <b>0.00</b>	7 <b>1.40</b>	5 <b>1.00</b>	1 <b>0.20</b>	3 <b>0.60</b>
金沢市	0 <b>0.00</b>	1 <b>1.00</b>	2 <b>2.00</b>	0 <b>0.00</b>	1 <b>1.00</b>
南加賀	0 <b>0.00</b>	6 <b>6.00</b>	3 <b>3.00</b>	1 <b>1.00</b>	1 <b>1.00</b>
石川中央	0 <b>0.00</b>	0 <b>0.00</b>	0 <b>0.00</b>	0 <b>0.00</b>	1 <b>1.00</b>
能登中部	0 <b>0.00</b>	0 <b>0.00</b>	0 <b>0.00</b>	0 <b>0.00</b>	0 <b>0.00</b>
能登北部	0 <b>0.00</b>	0 <b>0.00</b>	0 <b>0.00</b>	0 <b>0.00</b>	0 <b>0.00</b>

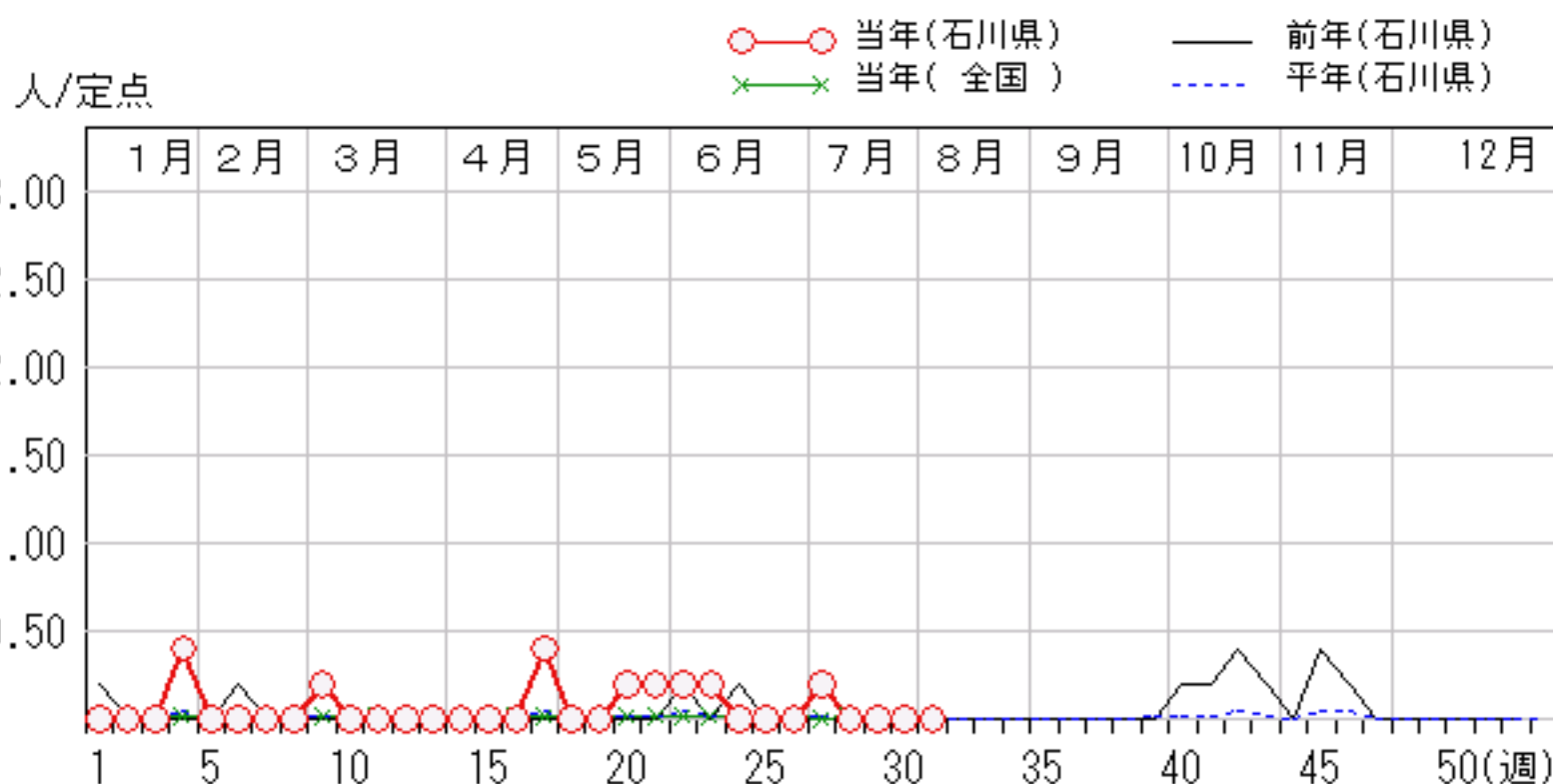
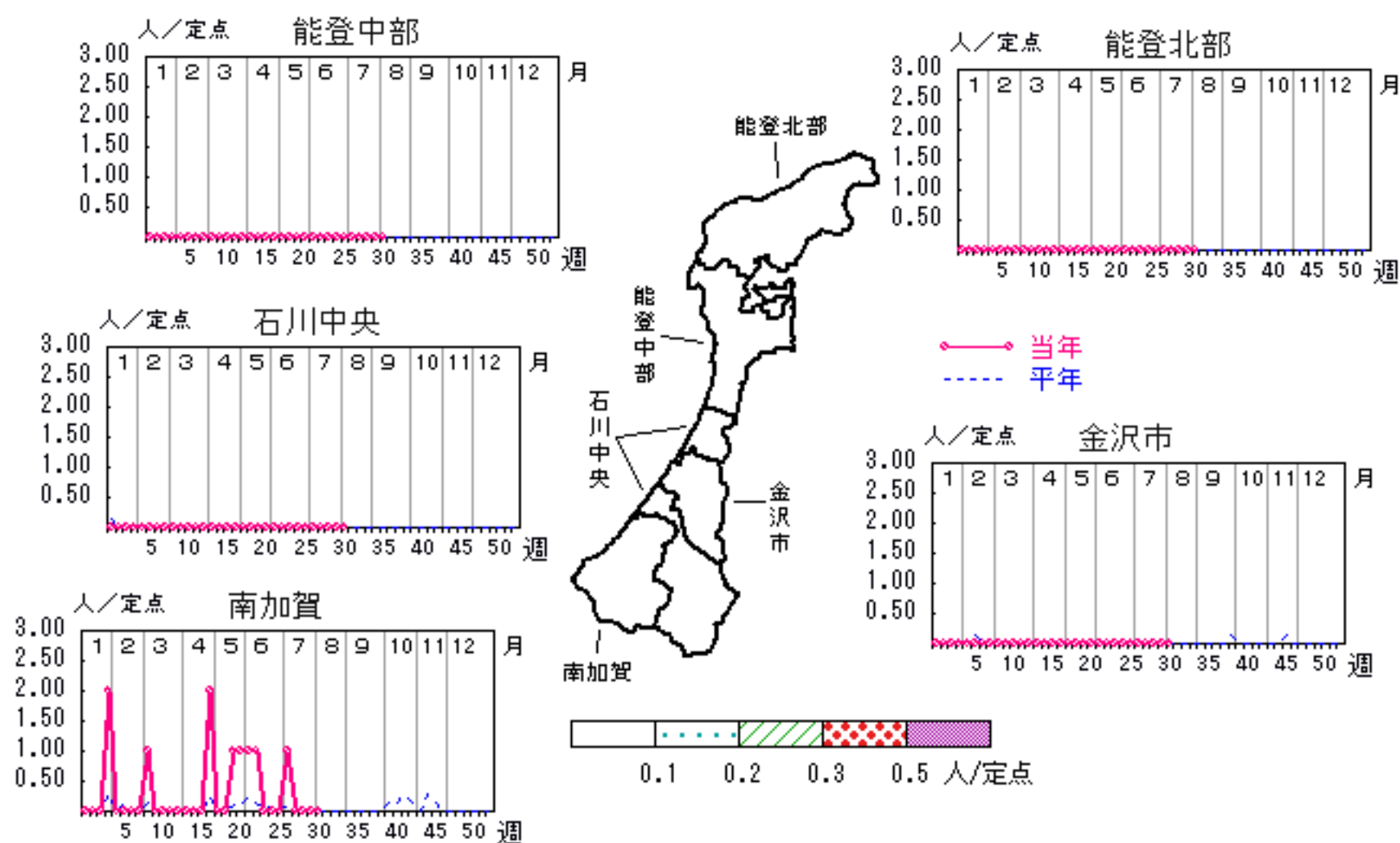


# クラミジア肺炎

2006年27週～31週

上段: 定点からの患者報告数  
下段: 定点あたりの患者数

	27週	28週	29週	30週	31週
石川県	1 <b>0.20</b>	0 <b>0.00</b>	0 <b>0.00</b>	0 <b>0.00</b>	0 <b>0.00</b>
金沢市	0 <b>0.00</b>	0 <b>0.00</b>	0 <b>0.00</b>	0 <b>0.00</b>	0 <b>0.00</b>
南加賀	1 <b>1.00</b>	0 <b>0.00</b>	0 <b>0.00</b>	0 <b>0.00</b>	0 <b>0.00</b>
石川中央	0 <b>0.00</b>	0 <b>0.00</b>	0 <b>0.00</b>	0 <b>0.00</b>	0 <b>0.00</b>
能登中部	0 <b>0.00</b>	0 <b>0.00</b>	0 <b>0.00</b>	0 <b>0.00</b>	0 <b>0.00</b>
能登北部	0 <b>0.00</b>	0 <b>0.00</b>	0 <b>0.00</b>	0 <b>0.00</b>	0 <b>0.00</b>



疾病別・年齢階級別報告患者数 2006年 第31週(石川県)

インフルエンザ	インフルエンザ	小児科	RSウイルス感染症	咽頭結膜熱	A群溶血性レンサ球菌咽頭炎	感染性胃腸炎	水痘	手足口病	伝染性紅斑	突発性発疹	百日咳	風疹	ヘルパンギーナ	麻疹(成人麻疹除く)	流行性耳下腺炎	眼科・基幹	急性出血性結膜炎	流行性角結膜炎	細菌性髄膜炎	無菌性髄膜炎	マイコプラズマ肺炎	(オウム病除く)	成人麻疹
計		計		33	16	96	32	128	5	21			31		35	計		7			3		
～6ヶ月		～6ヶ月					2			1						～6ヶ月							—
～12ヶ月		～12ヶ月				6	2	4		10			2			～12ヶ月		1					—
1歳		1歳		10		14	2	34		10			8		3	1歳		1					—
2歳		2歳		4	1	13	7	28	1				10		3	2歳					1		—
3歳		3歳		5	4	10	10	20	1				5		5	3歳		1					—
4歳		4歳		6	3	10	5	18					3		6	4歳							—
5歳		5歳		1	2	4	4	10	2				1		8	5歳							—
6歳		6歳		2	2	10		6	1				1		4	6歳							—
7歳		7歳		1		2		1							4	7歳							—
8歳		8歳		2	1	7		1					1		2	8歳							—
9歳		9歳				3		4								9歳					1		—
10歳～14歳		10歳～14歳		1	3	10		1								10歳～14歳							—
15歳～19歳		15歳～19歳				2								—		15歳～19歳		1					—
20歳～29歳		20歳以上		1		5		1						—		20歳～29歳		1					—
30歳～39歳																30歳～39歳							—
40歳～49歳																40歳～49歳		1					—
50歳～59歳																50歳～59歳							—
60歳～69歳																60歳～69歳							—
70歳～79歳																70歳以上		1			1		—
80歳以上																							—