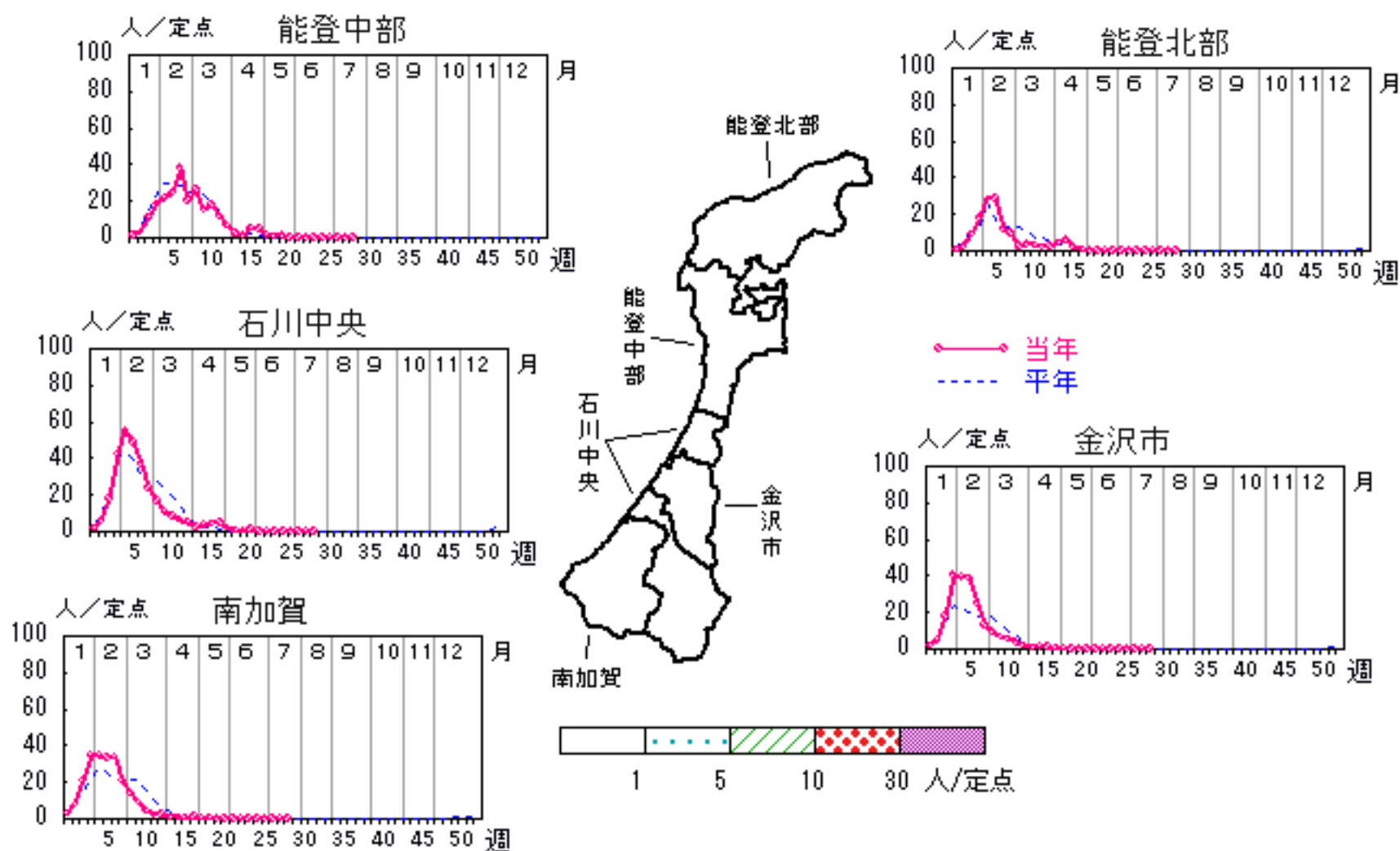


インフルエンザ

2006年25週～29週

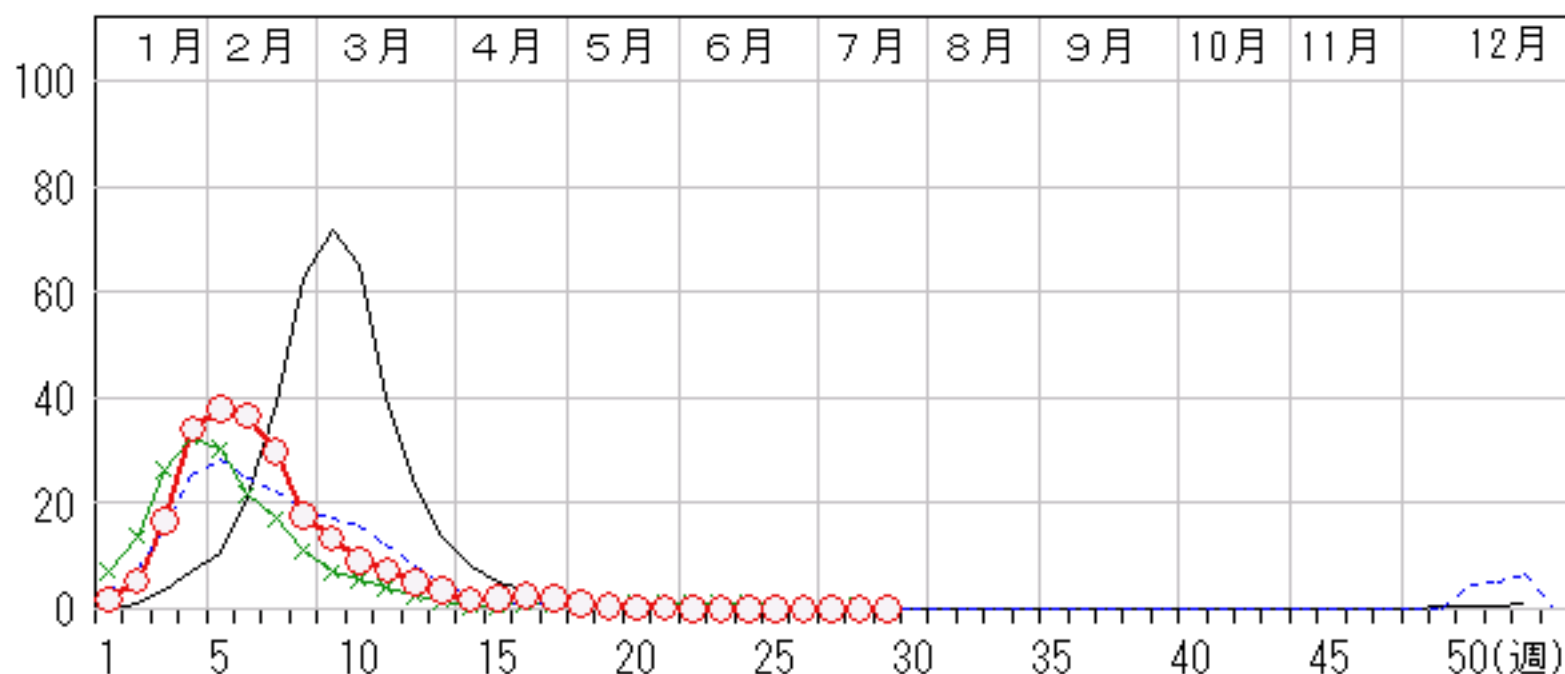
上段: 定点からの患者報告数
下段: 定点あたりの患者数

	25週	26週	27週	28週	29週
石川県	4 0.08	0 0.00	0 0.00	0 0.00	1 0.02
金沢市	1 0.06	0 0.00	0 0.00	0 0.00	0 0.00
南加賀	2 0.20	0 0.00	0 0.00	0 0.00	1 0.10
石川中央	1 0.10	0 0.00	0 0.00	0 0.00	0 0.00
能登中部	0 0.00	0 0.00	0 0.00	0 0.00	0 0.00
能登北部	0 0.00	0 0.00	0 0.00	0 0.00	0 0.00



人/定点

○ 当年(石川県) — 前年(石川県)
× 当年(全国) - - - 平年(石川県)

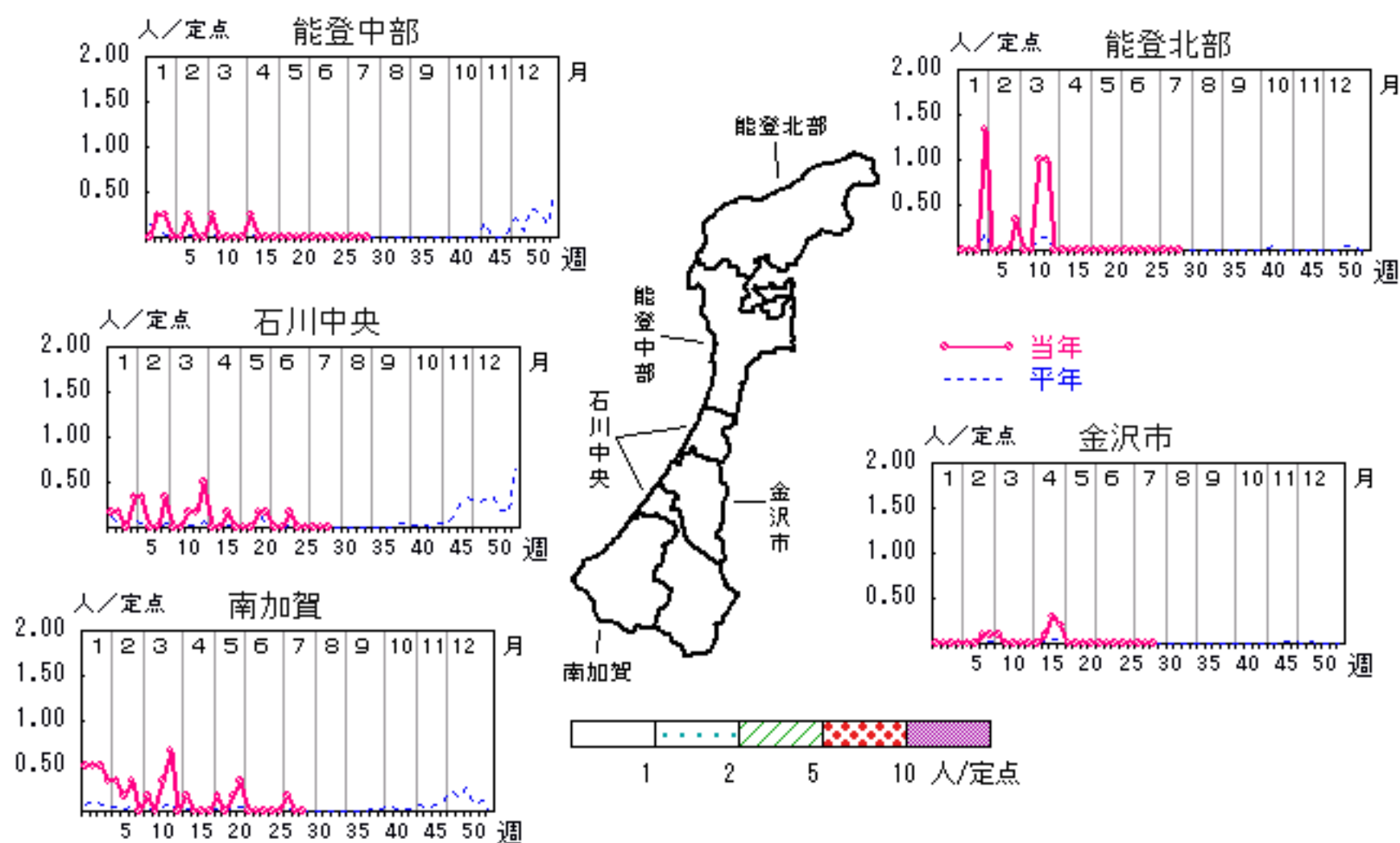


RSウイルス感染症

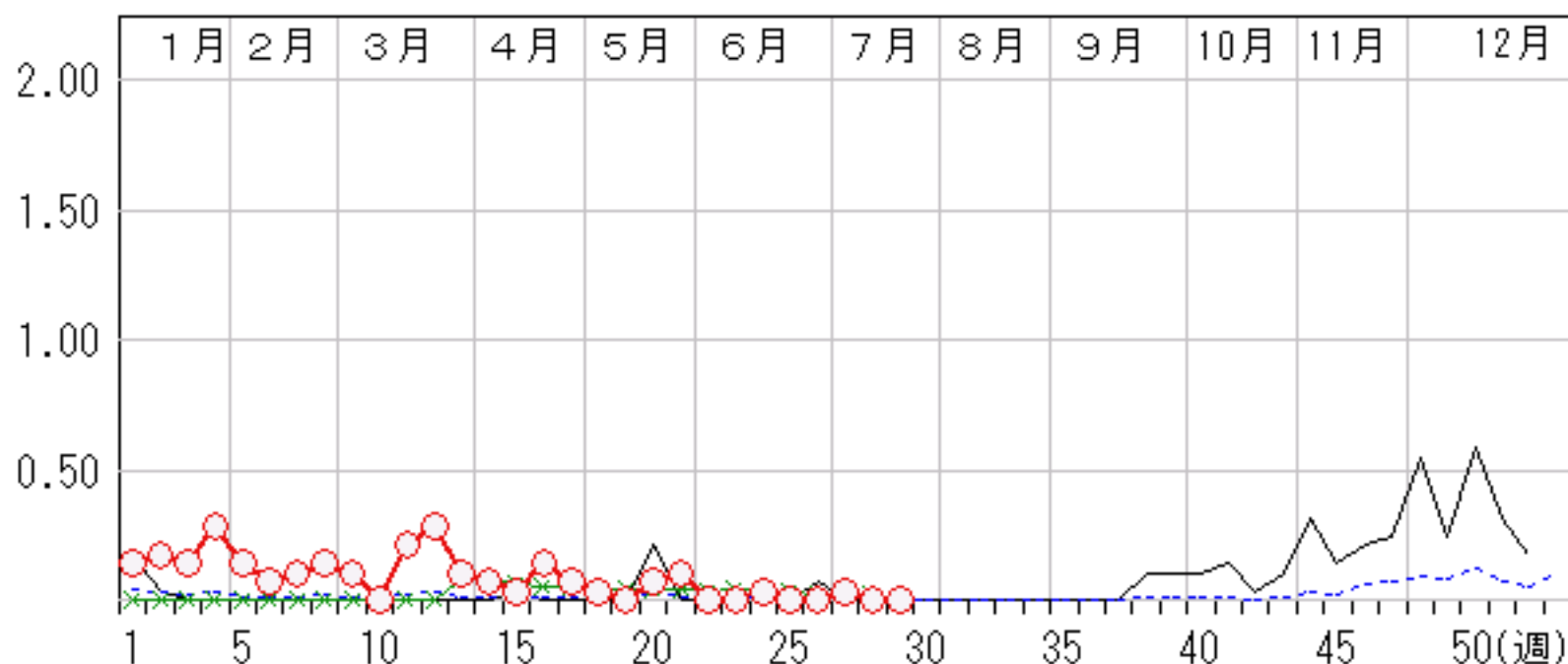
2006年25週～29週

上段: 定点からの患者報告数
下段: 定点あたりの患者数

	25週	26週	27週	28週	29週
石川県	0 0.00	0 0.00	1 0.03	0 0.00	0 0.00
金沢市	0 0.00	0 0.00	0 0.00	0 0.00	0 0.00
南加賀	0 0.00	0 0.00	1 0.17	0 0.00	0 0.00
石川中央	0 0.00	0 0.00	0 0.00	0 0.00	0 0.00
能登中部	0 0.00	0 0.00	0 0.00	0 0.00	0 0.00
能登北部	0 0.00	0 0.00	0 0.00	0 0.00	0 0.00



人/定点
 ○ 当年(石川県) — 前年(石川県)
 × 当年(全国) - - - 平年(石川県)

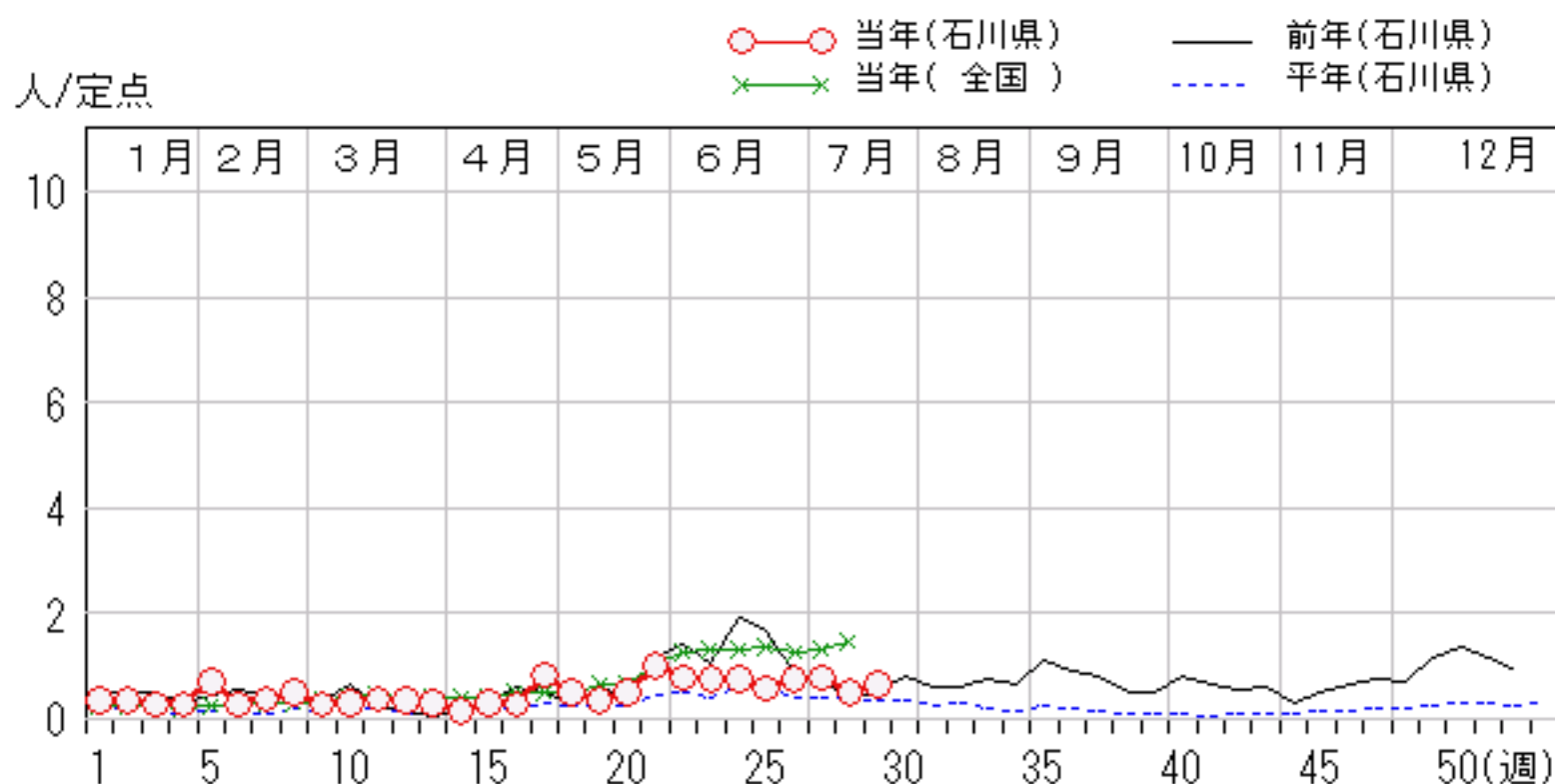
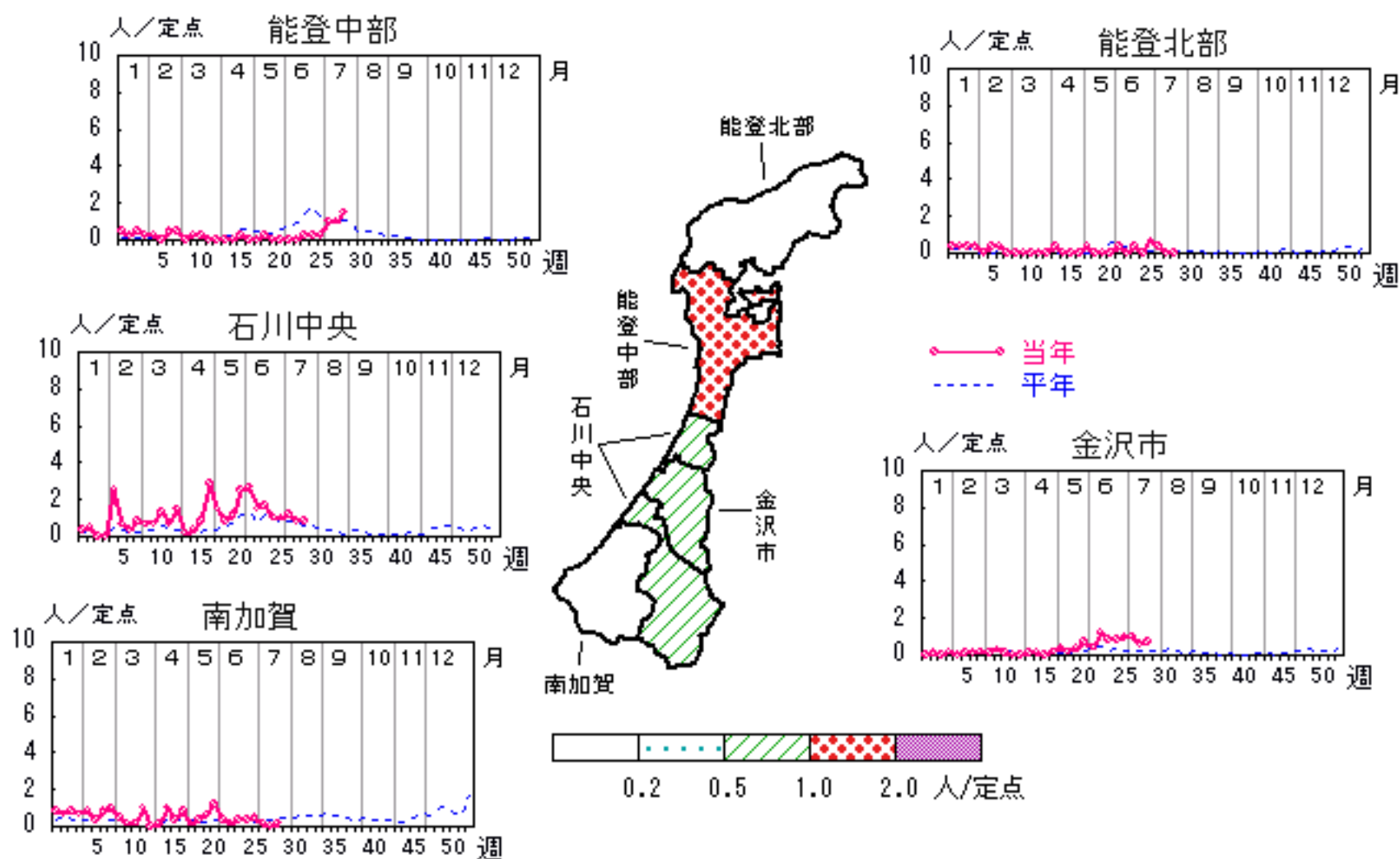


咽頭結膜熱

2006年25週～29週

上段: 定点からの患者報告数
下段: 定点あたりの患者数

	25週	26週	27週	28週	29週
石川県	17 0.59	22 0.76	23 0.79	15 0.52	19 0.66
金沢市	8 0.80	10 1.00	10 1.00	6 0.60	7 0.70
南加賀	2 0.33	3 0.50	1 0.17	0 0.00	1 0.17
石川中央	6 1.00	6 1.00	7 1.17	5 0.83	5 0.83
能登中部	1 0.25	1 0.25	4 1.00	4 1.00	6 1.50
能登北部	0 0.00	2 0.67	1 0.33	0 0.00	0 0.00

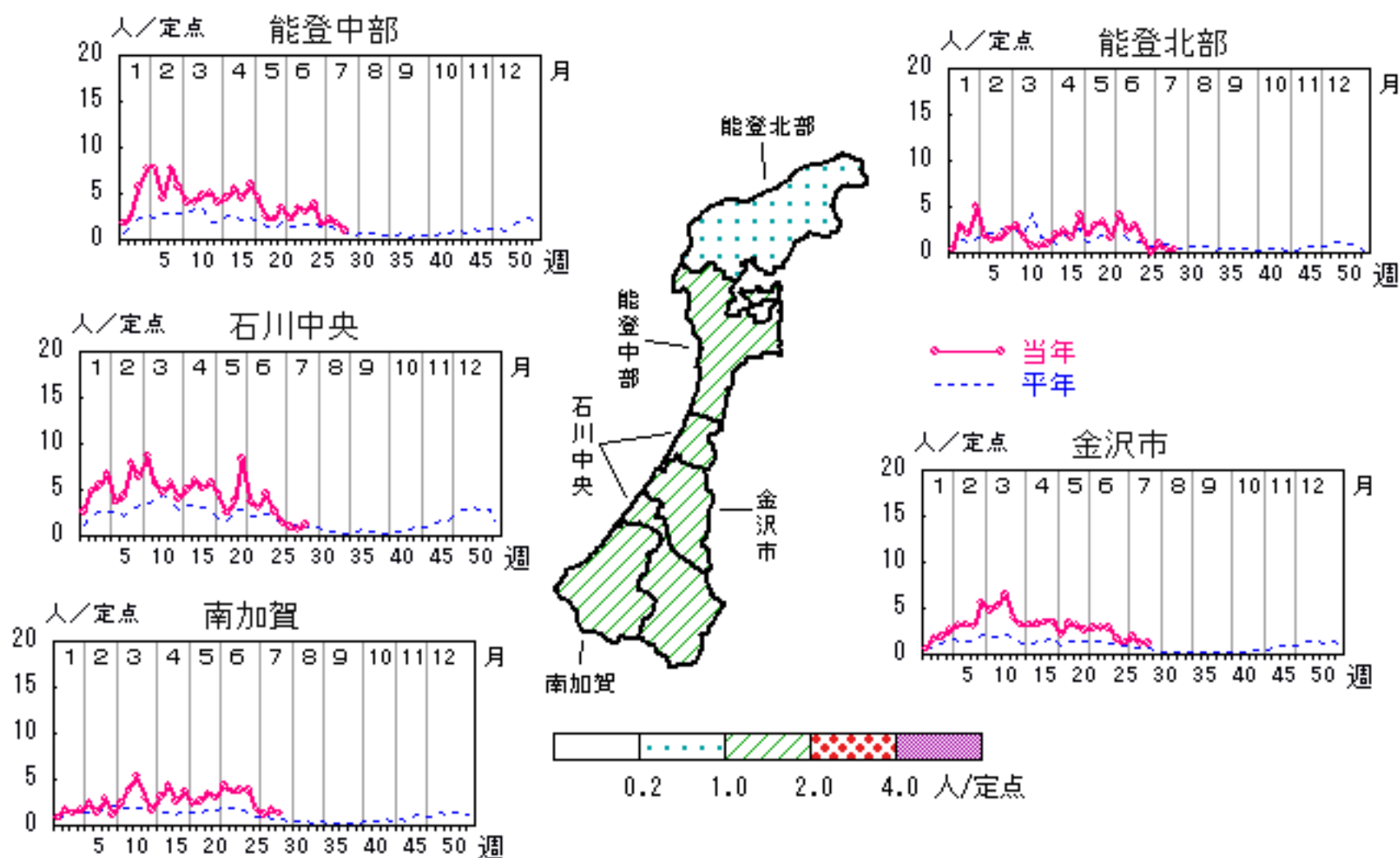


A群溶血性レンサ球菌咽頭炎

2006年25週～29週

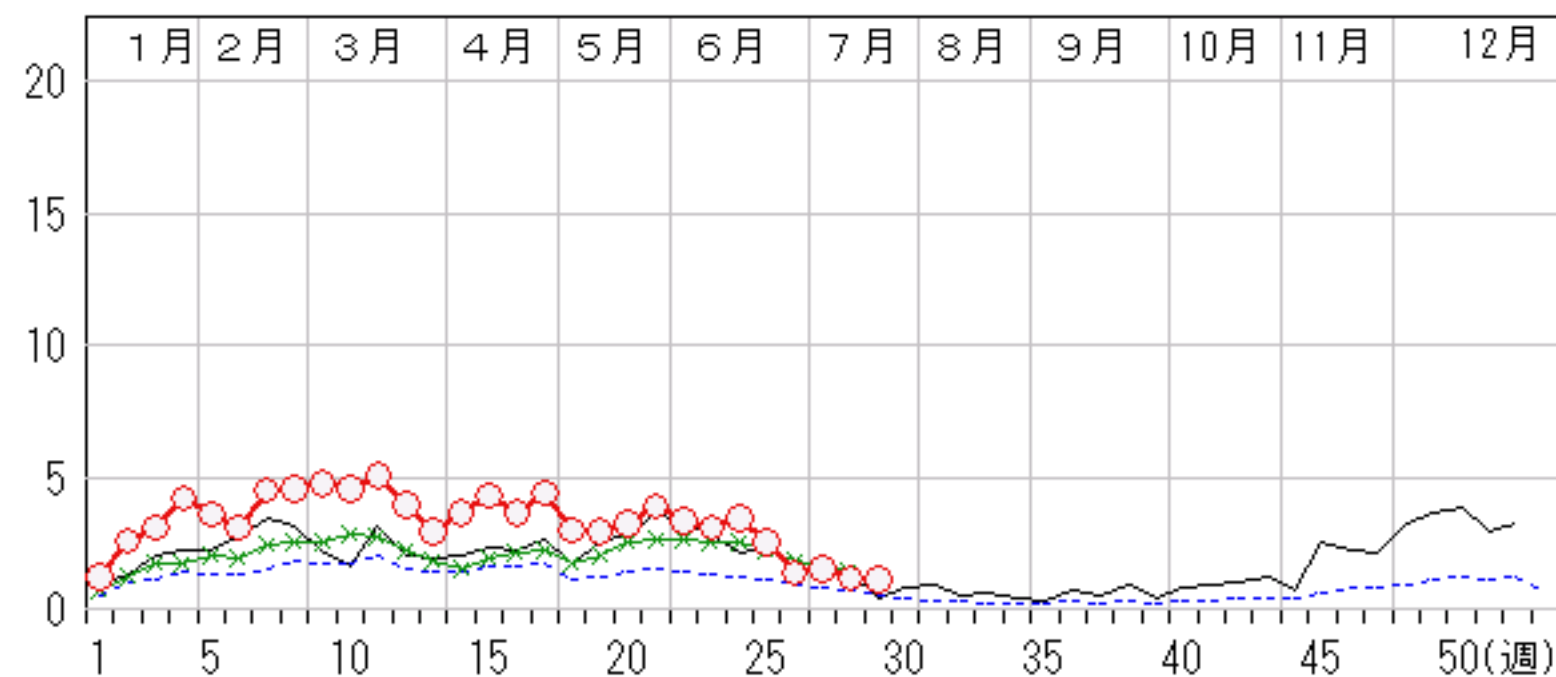
上段: 定点からの患者報告数
下段: 定点あたりの患者数

	25週	26週	27週	28週	29週
石川県	74 2.55	40 1.38	44 1.52	34 1.17	32 1.10
金沢市	16 1.60	13 1.30	19 1.90	12 1.20	12 1.20
南加賀	23 3.83	11 1.83	7 1.17	10 1.67	8 1.33
石川中央	16 2.67	9 1.50	6 1.00	4 0.67	7 1.17
能登中部	15 3.75	7 1.75	9 2.25	7 1.75	4 1.00
能登北部	4 1.33	0 0.00	3 1.00	1 0.33	1 0.33



人/定点

○ 当年(石川県) — 前年(石川県)
 × 当年(全国) - - - 平年(石川県)

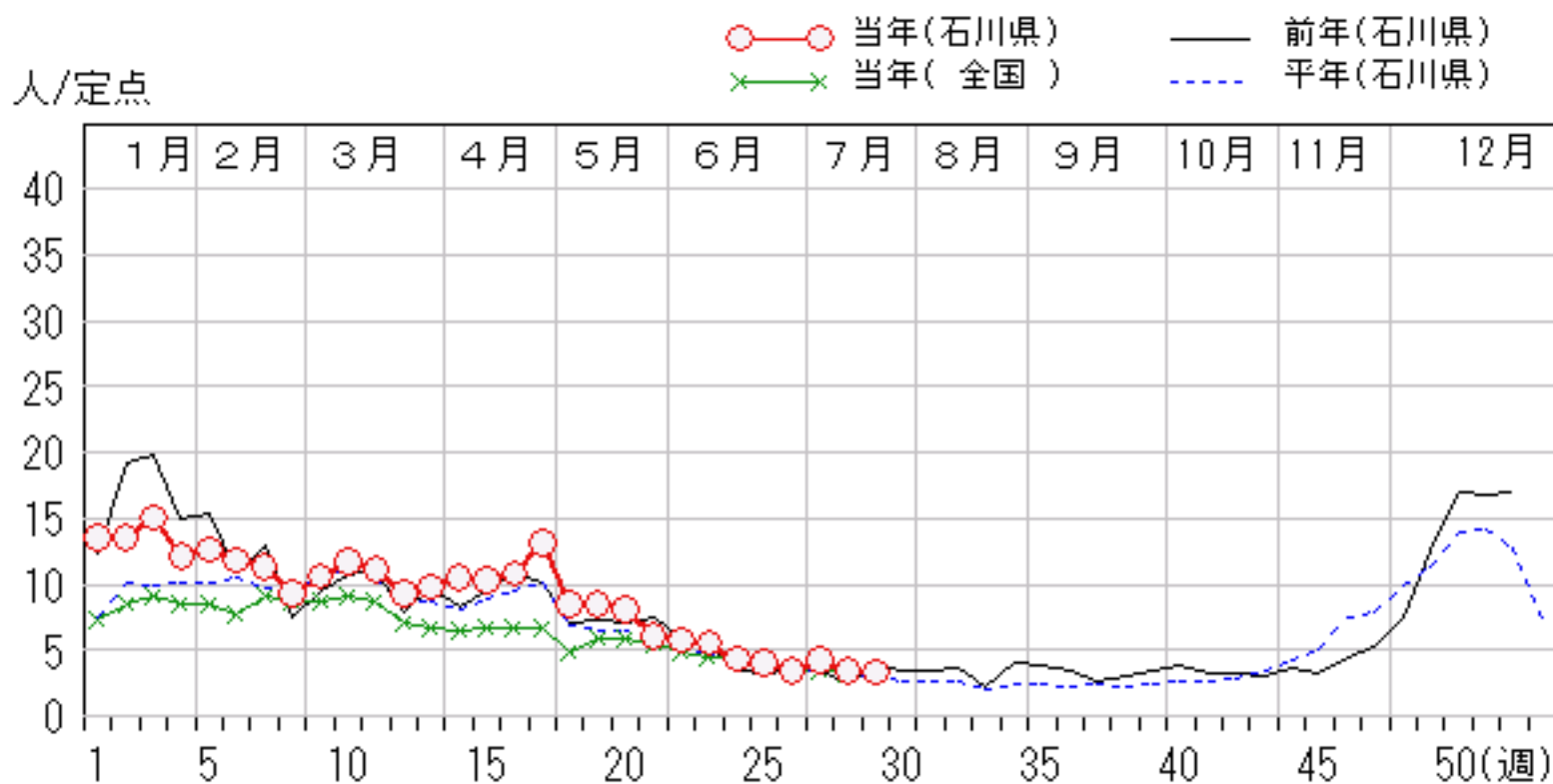
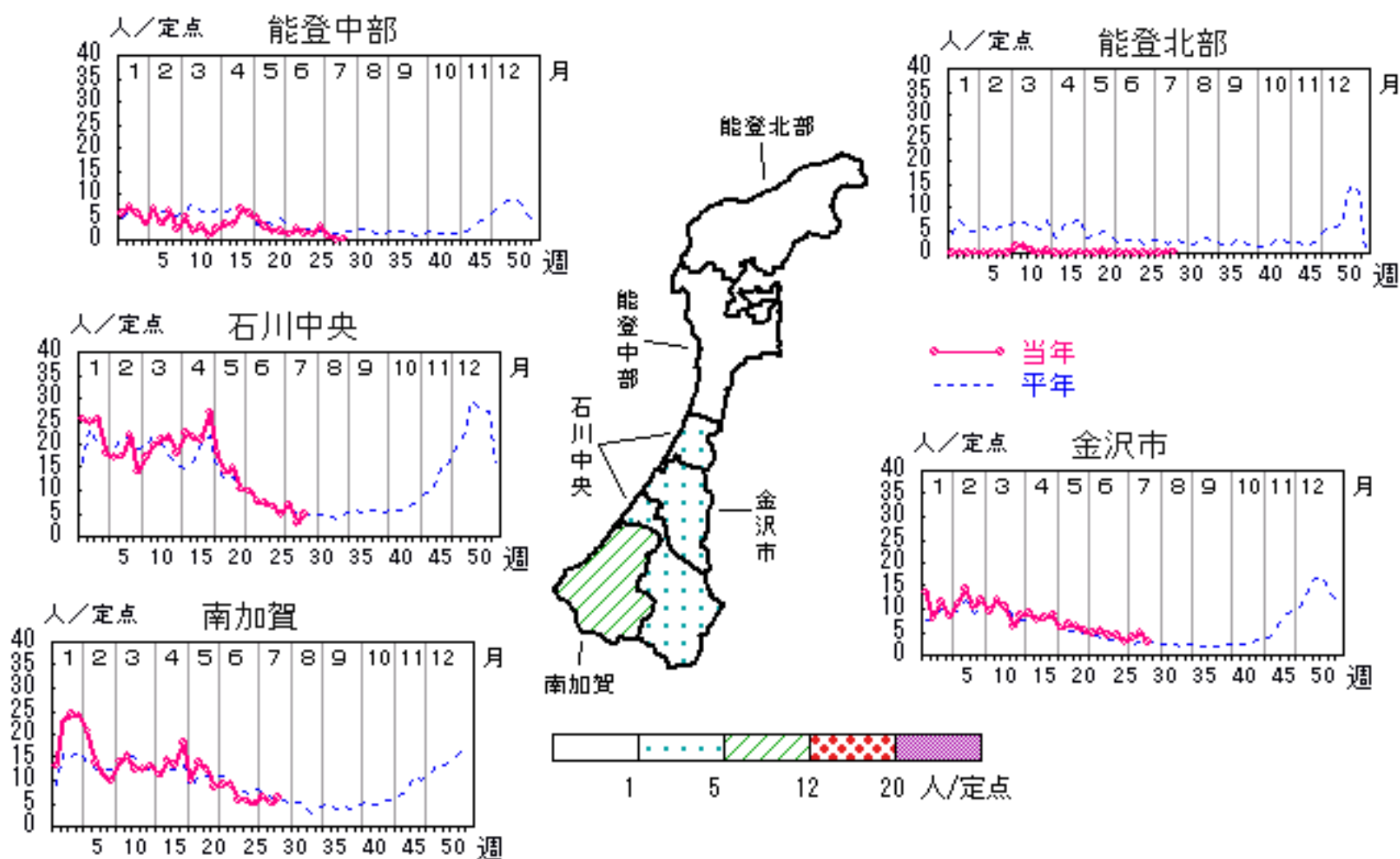


感染性胃腸炎

2006年25週～29週

上段: 定点からの患者報告数
下段: 定点あたりの患者数

	25週	26週	27週	28週	29週
石川県	119 4.10	98 3.38	122 4.21	98 3.38	96 3.31
金沢市	42 4.20	28 2.80	38 3.80	49 4.90	28 2.80
南加賀	33 5.50	30 5.00	39 6.50	30 5.00	38 6.33
石川中央	39 6.50	28 4.67	42 7.00	18 3.00	28 4.67
能登中部	5 1.25	12 3.00	3 0.75	0 0.00	1 0.25
能登北部	0 0.00	0 0.00	0 0.00	1 0.33	1 0.33

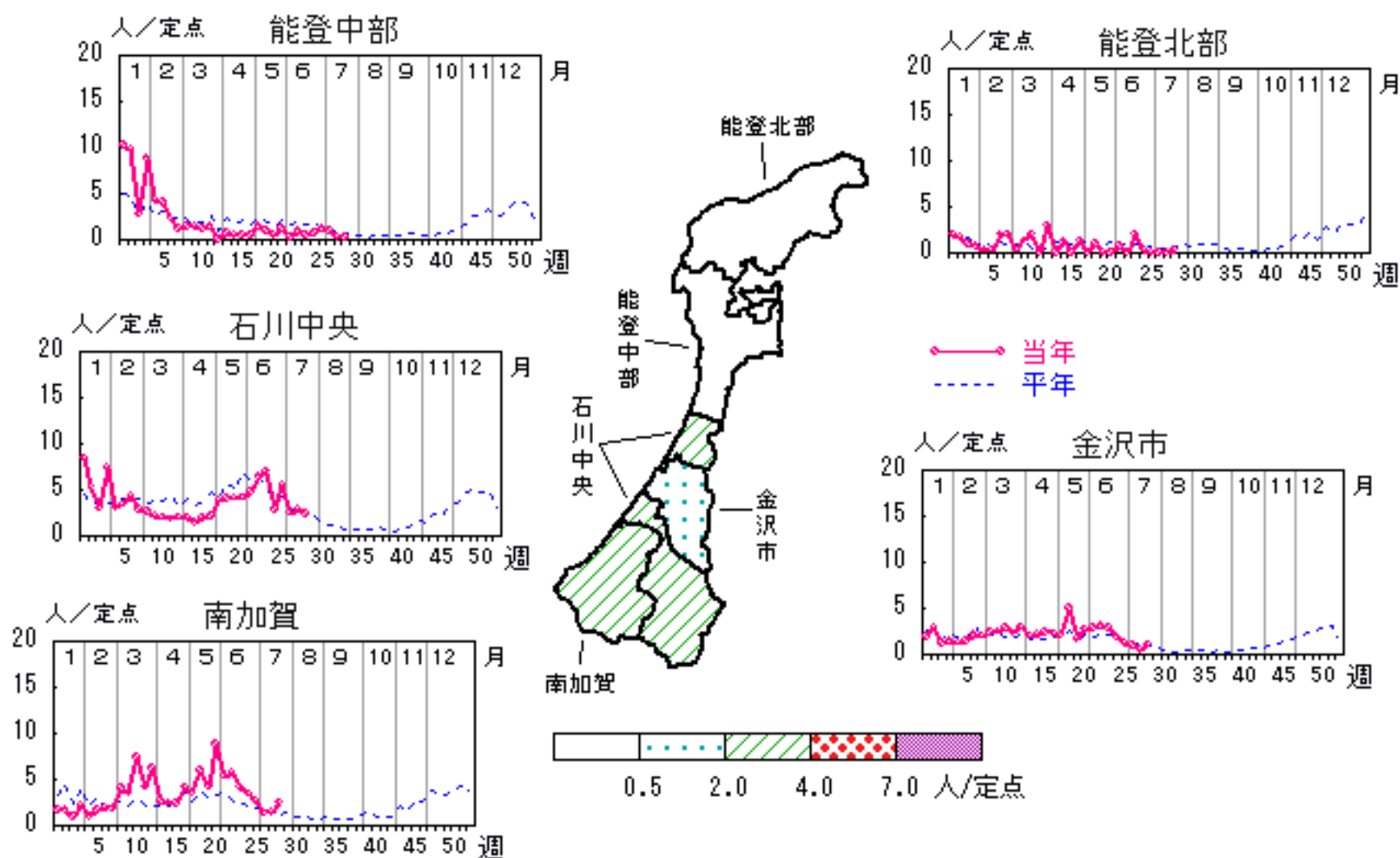


水痘

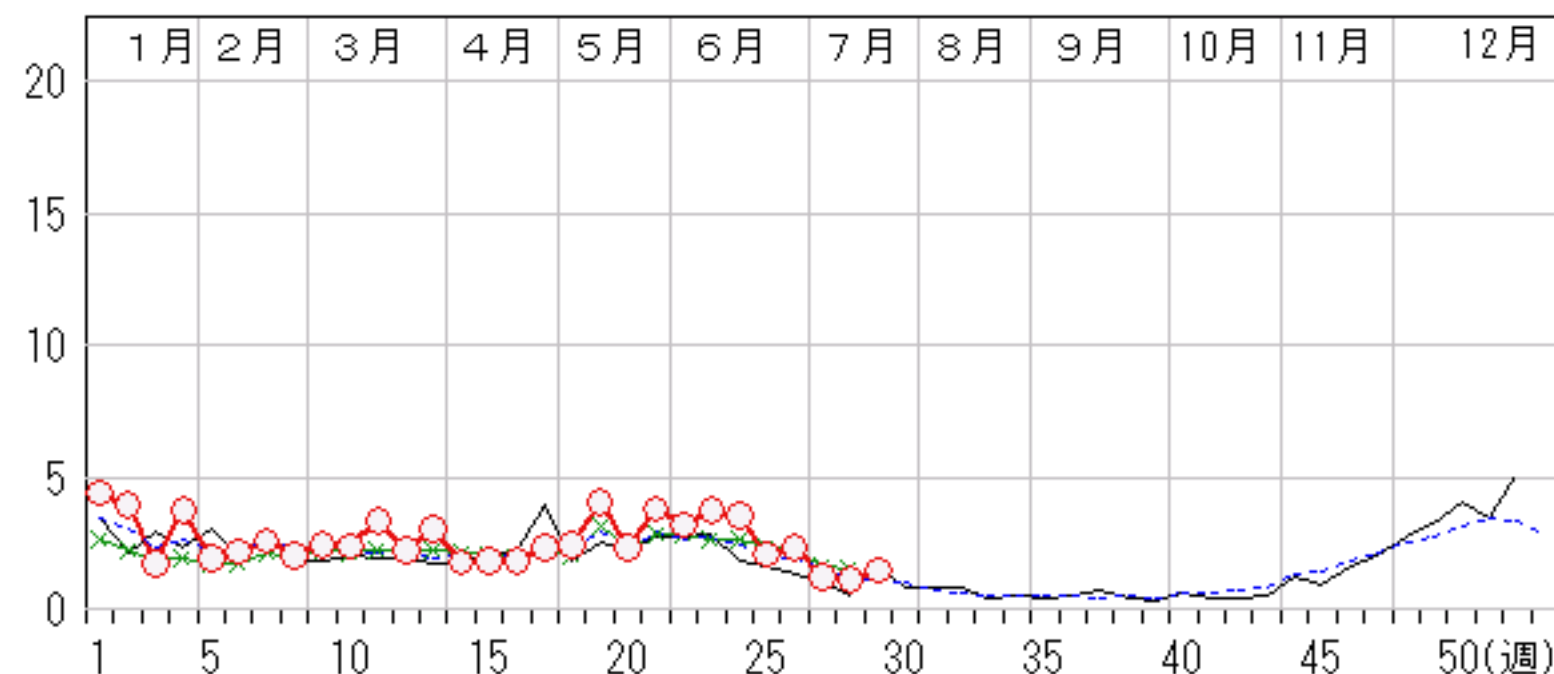
2006年25週～29週

上段:定点からの患者報告数
下段:定点あたりの患者数

	25週	26週	27週	28週	29週
石川県	60 2.07	67 2.31	36 1.24	32 1.10	42 1.45
金沢市	18 1.80	13 1.30	9 0.90	5 0.50	11 1.10
南加賀	21 3.50	16 2.67	8 1.33	9 1.50	15 2.50
石川中央	17 2.83	33 5.50	15 2.50	17 2.83	14 2.33
能登中部	3 0.75	5 1.25	4 1.00	1 0.25	1 0.25
能登北部	1 0.33	0 0.00	0 0.00	0 0.00	1 0.33



人/定点
 ○ 当年(石川県) — 前年(石川県)
 × 当年(全国) - - - 平年(石川県)

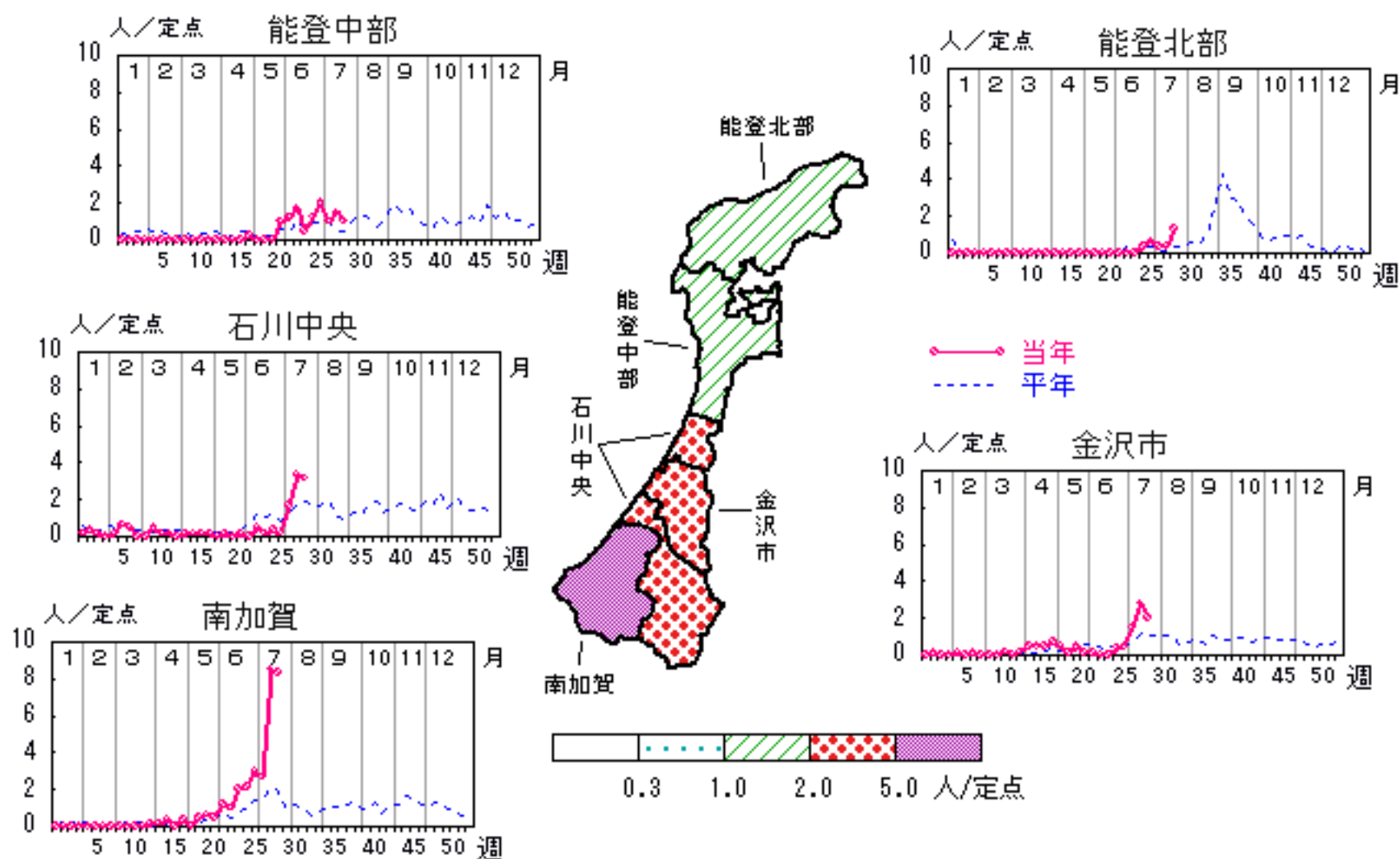


手足口病

2006年25週～29週

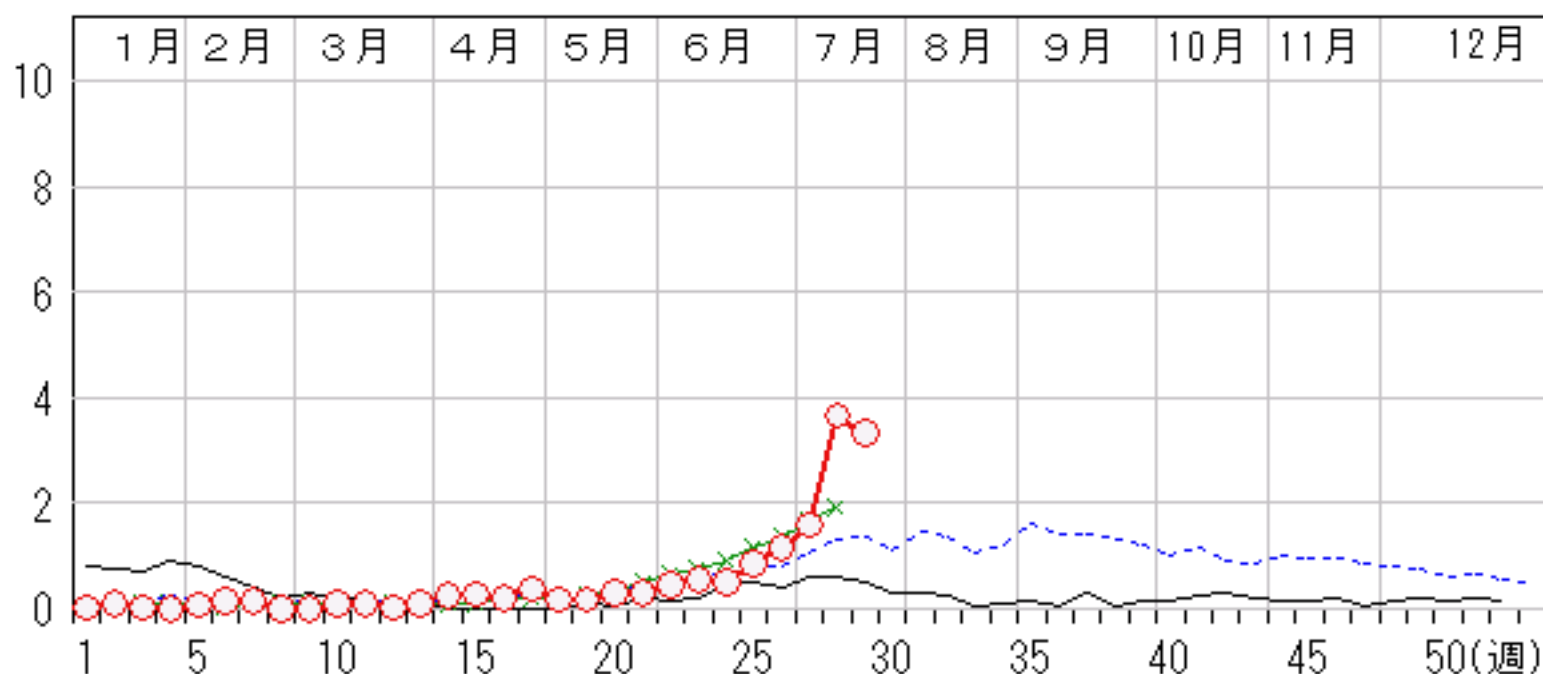
上段: 定点からの患者報告数
下段: 定点あたりの患者数

	25週	26週	27週	28週	29週
石川県	25 0.86	34 1.17	46 1.59	106 3.66	97 3.34
金沢市	4 0.40	5 0.50	15 1.50	28 2.80	20 2.00
南加賀	13 2.17	18 3.00	16 2.67	51 8.50	50 8.33
石川中央	2 0.33	1 0.17	10 1.67	20 3.33	19 3.17
能登中部	5 1.25	8 2.00	4 1.00	6 1.50	4 1.00
能登北部	1 0.33	2 0.67	1 0.33	1 0.33	4 1.33



人/定点

○ 当年(石川県) — 前年(石川県)
 × 当年(全国) - - - 平年(石川県)

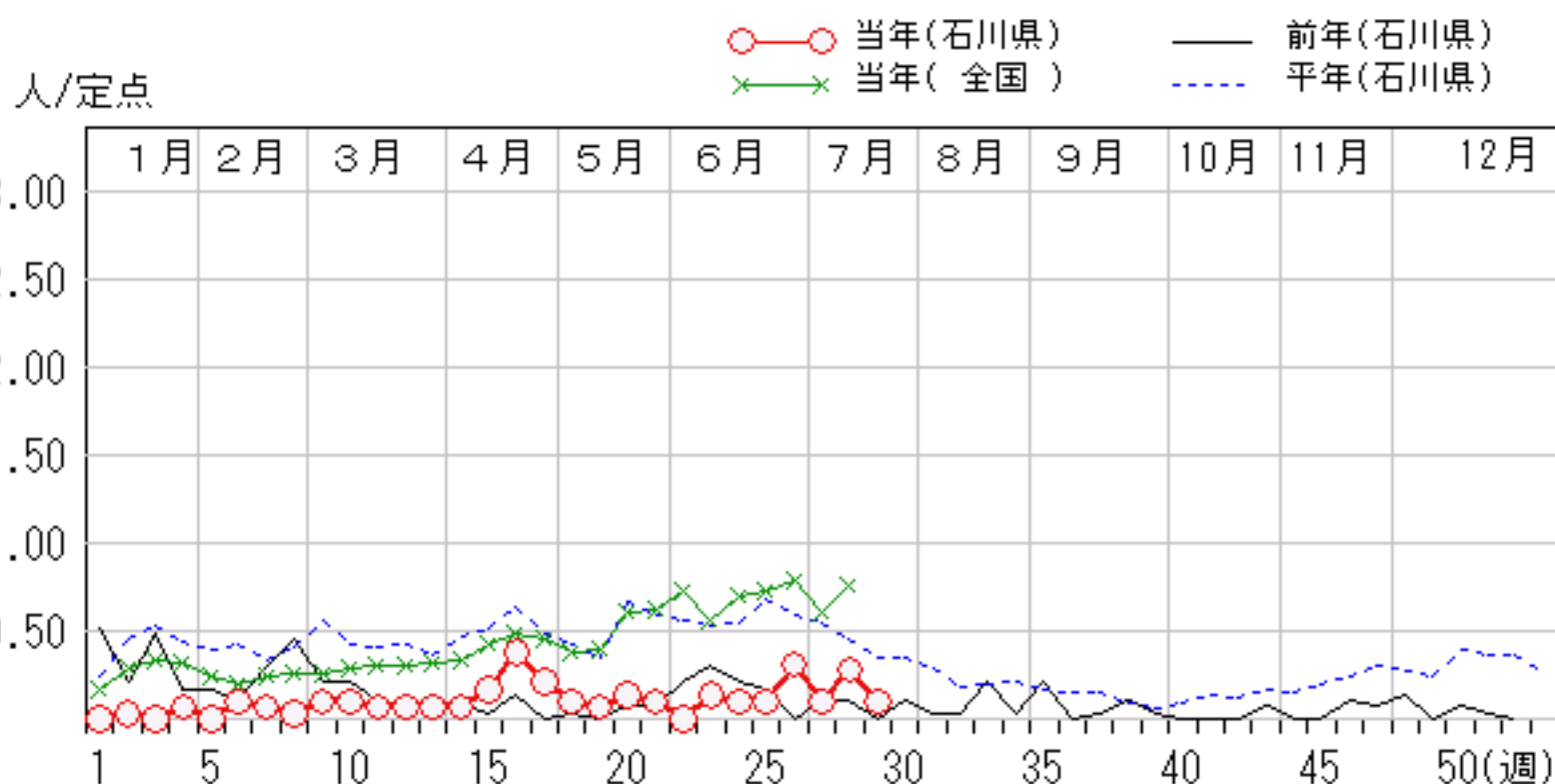
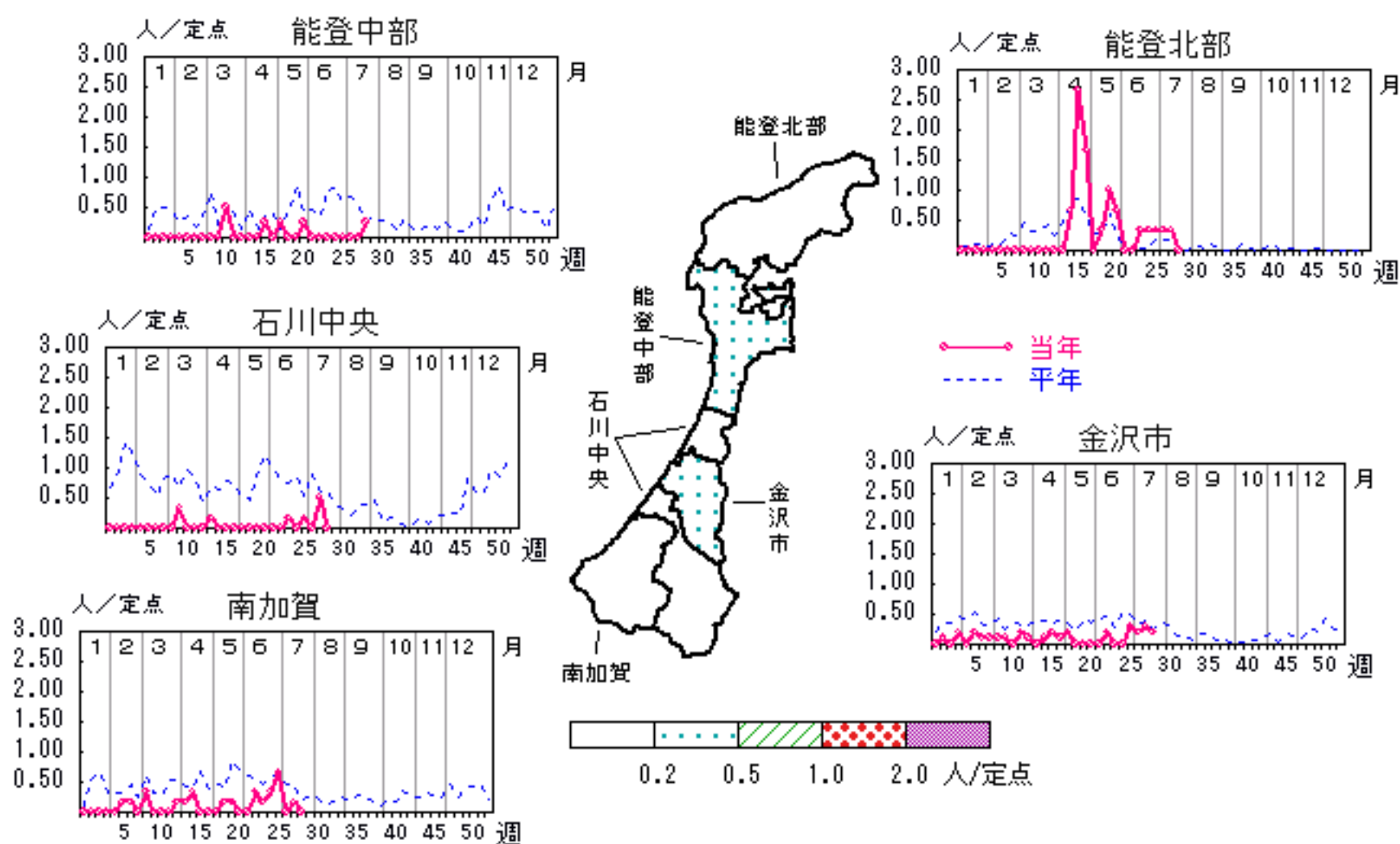


伝染性紅斑

2006年25週～29週

上段: 定点からの患者報告数
下段: 定点あたりの患者数

	25週	26週	27週	28週	29週
石川県	3 0.10	9 0.31	3 0.10	8 0.28	3 0.10
金沢市	0 0.00	3 0.30	2 0.20	3 0.30	2 0.20
南加賀	2 0.33	4 0.67	0 0.00	1 0.17	0 0.00
石川中央	0 0.00	1 0.17	0 0.00	3 0.50	0 0.00
能登中部	0 0.00	0 0.00	0 0.00	0 0.00	1 0.25
能登北部	1 0.33	1 0.33	1 0.33	1 0.33	0 0.00

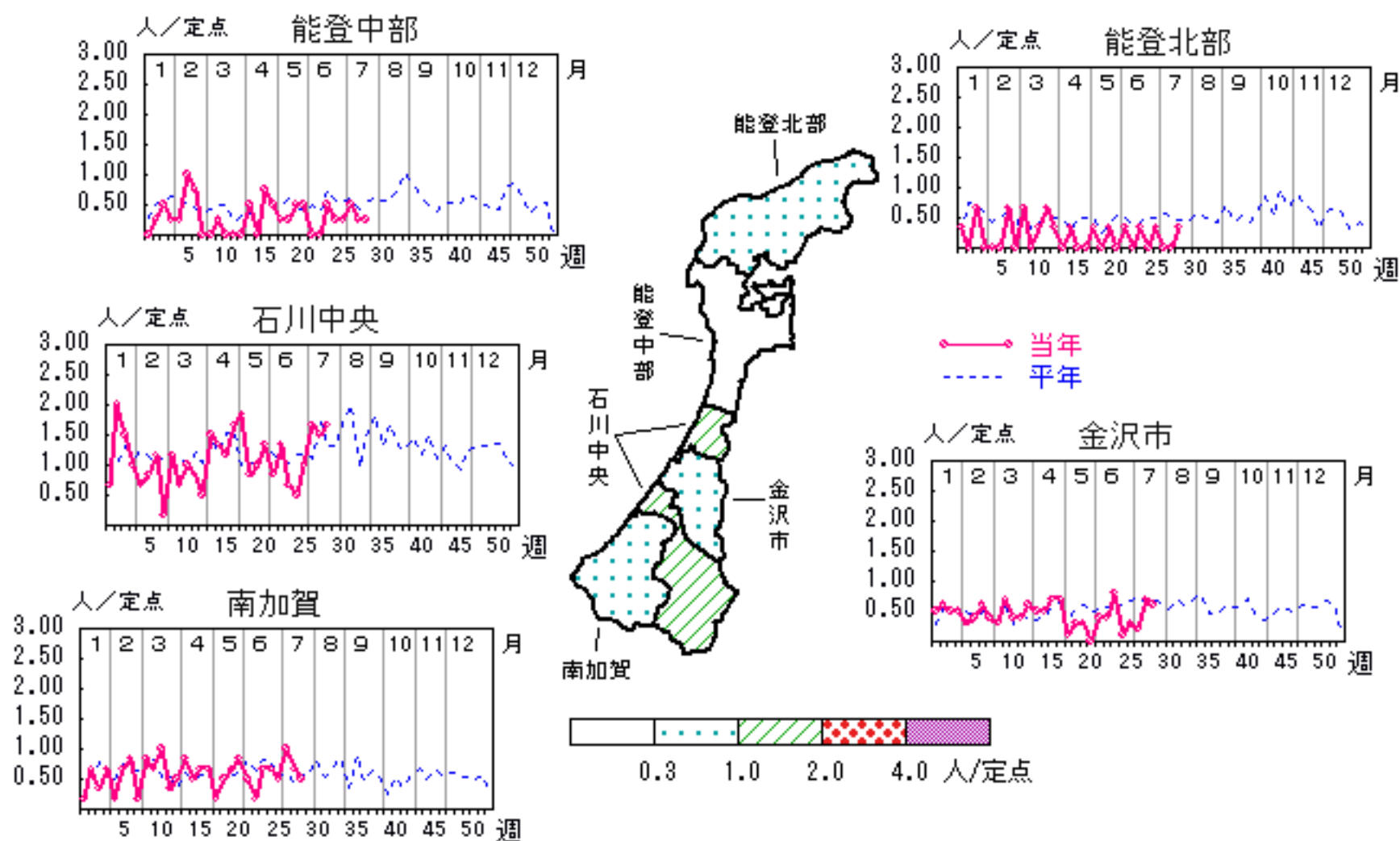


突発性発疹

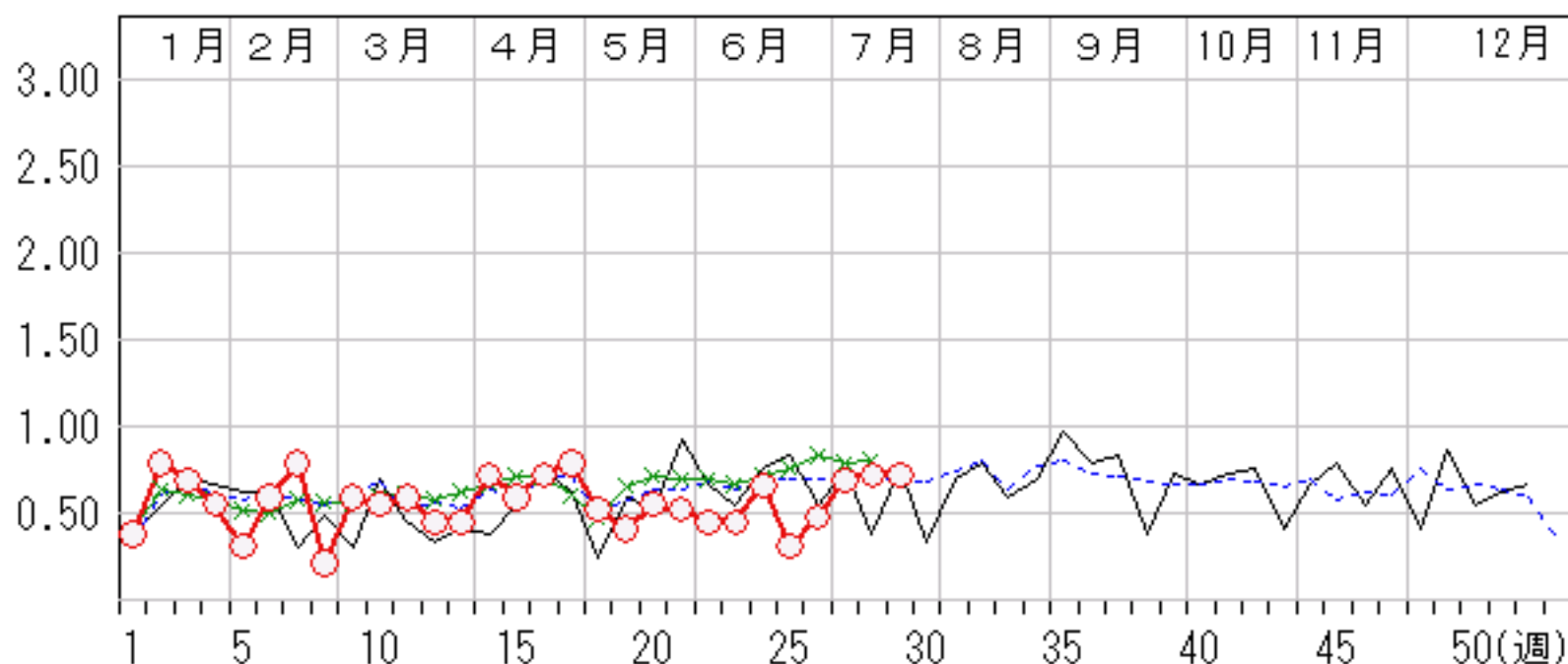
2006年25週～29週

上段:定点からの患者報告数
下段:定点あたりの患者数

	25週	26週	27週	28週	29週
石川県	9 0.31	14 0.48	20 0.69	21 0.72	21 0.72
金沢市	1 0.10	3 0.30	2 0.20	7 0.70	6 0.60
南加賀	4 0.67	3 0.50	6 1.00	4 0.67	3 0.50
石川中央	3 0.50	6 1.00	10 1.67	9 1.50	10 1.67
能登中部	1 0.25	1 0.25	2 0.50	1 0.25	1 0.25
能登北部	0 0.00	1 0.33	0 0.00	0 0.00	1 0.33



人/定点
○ 当年(石川県) — 前年(石川県)
× 当年(全国) - - - 平年(石川県)

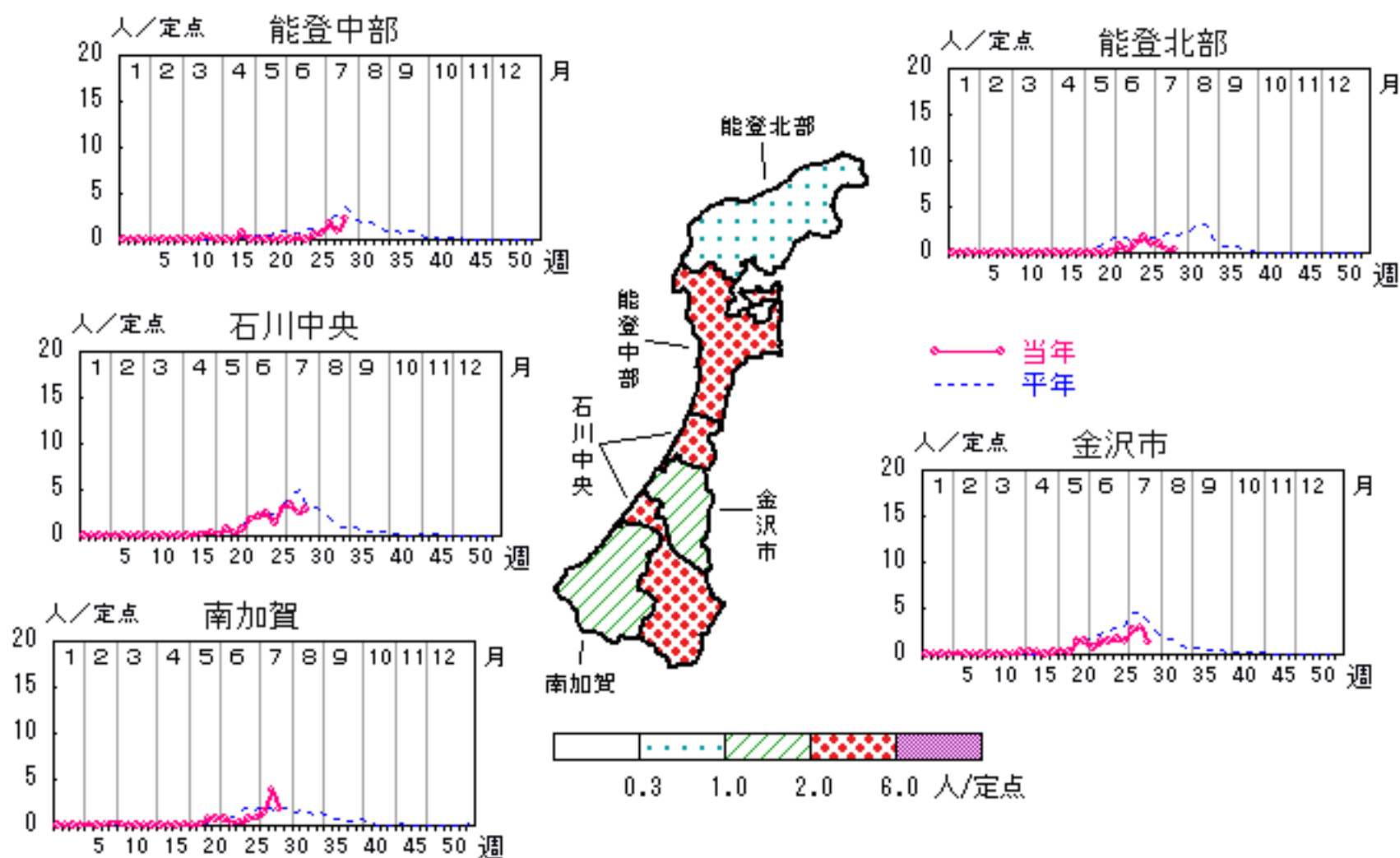


ヘルパンギーナ

2006年25週～29週

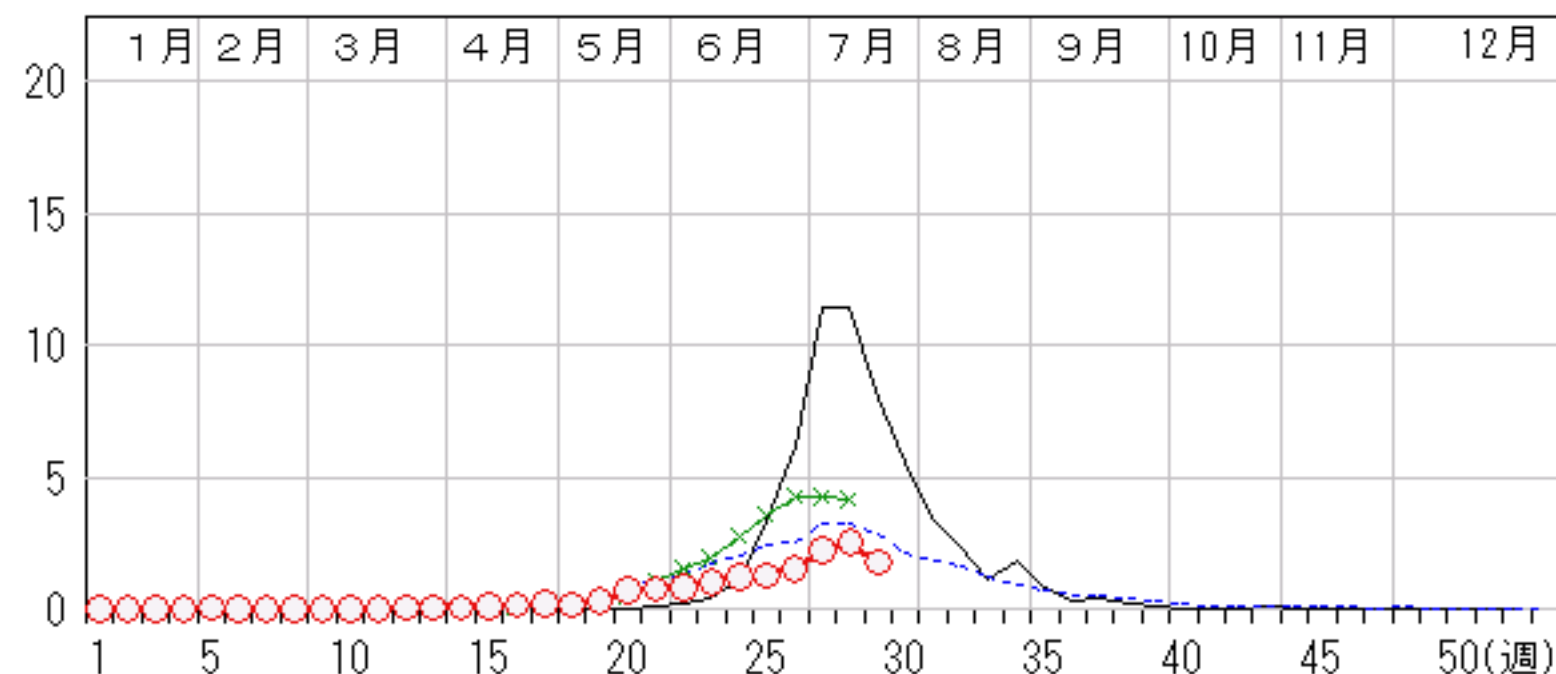
上段: 定点からの患者報告数
下段: 定点あたりの患者数

	25 週	26 週	27 週	28 週	29 週
石川県	37 1.28	44 1.52	65 2.24	73 2.52	51 1.76
金沢市	17 1.70	15 1.50	26 2.60	30 3.00	13 1.30
南加賀	4 0.67	5 0.83	9 1.50	23 3.83	11 1.83
石川中央	9 1.50	18 3.00	20 3.33	15 2.50	17 2.83
能登中部	2 0.50	3 0.75	7 1.75	4 1.00	9 2.25
能登北部	5 1.67	3 1.00	3 1.00	1 0.33	1 0.33



人/定点

○ 当年(石川県) — 前年(石川県)
 × 当年(全国) - - - 平年(石川県)

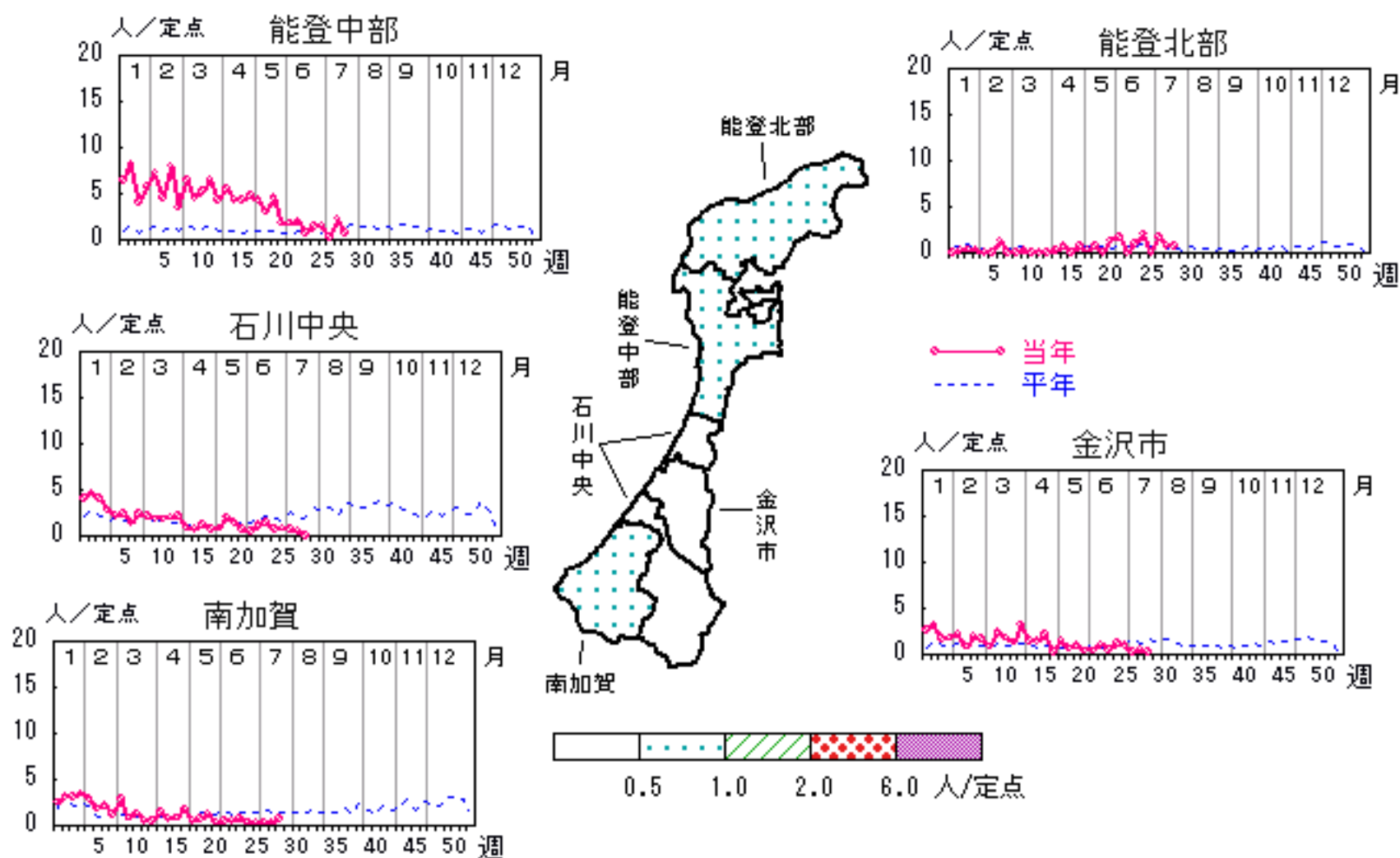


流行性耳下腺炎

2006年25週～29週

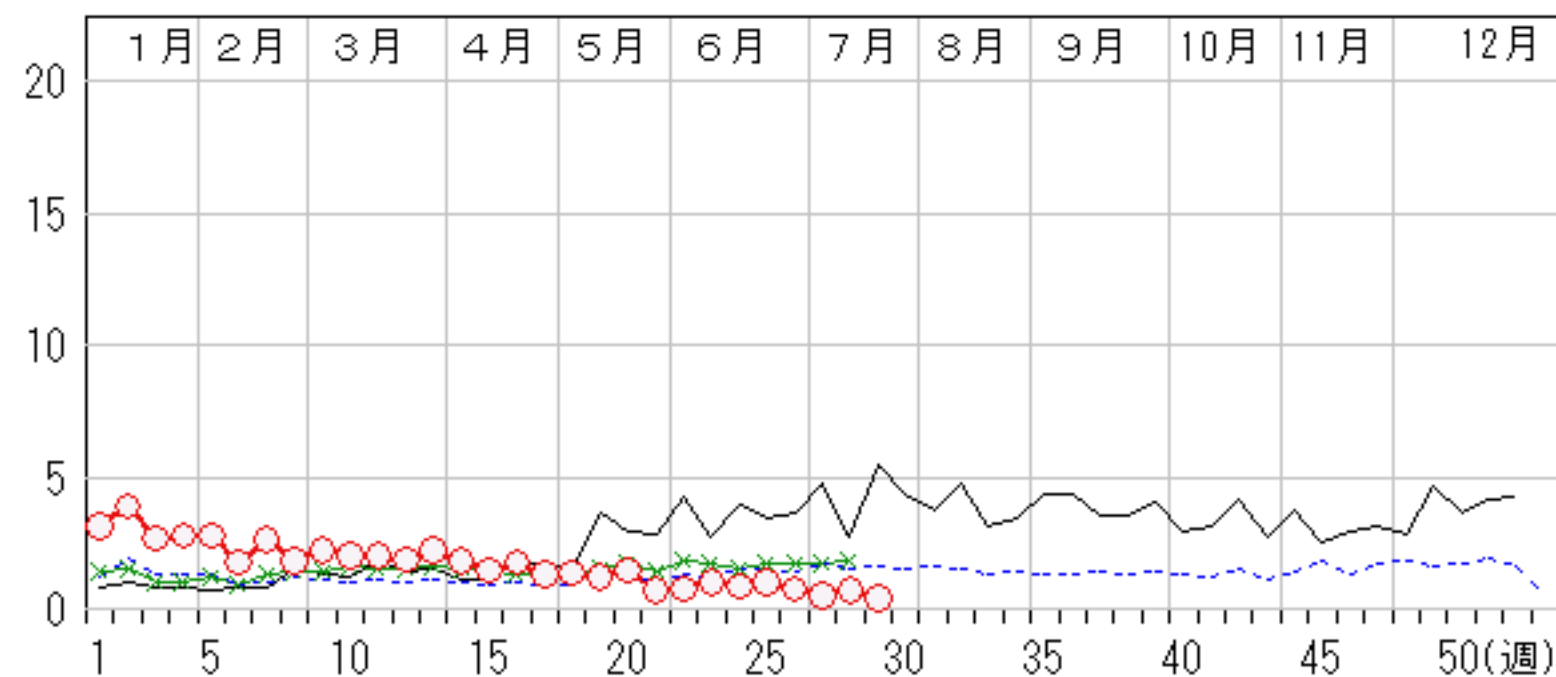
上段: 定点からの患者報告数
下段: 定点あたりの患者数

	25週	26週	27週	28週	29週
石川県	30 1.03	22 0.76	15 0.52	21 0.72	11 0.38
金沢市	12 1.20	9 0.90	3 0.30	5 0.50	2 0.20
南加賀	2 0.33	2 0.33	2 0.33	2 0.33	4 0.67
石川中央	4 0.67	5 0.83	4 0.67	3 0.50	0 0.00
能登中部	6 1.50	6 1.50	1 0.25	9 2.25	3 0.75
能登北部	6 2.00	0 0.00	5 1.67	2 0.67	2 0.67



人/定点

○ 当年(石川県) — 前年(石川県)
 × 当年(全国) - - - 平年(石川県)

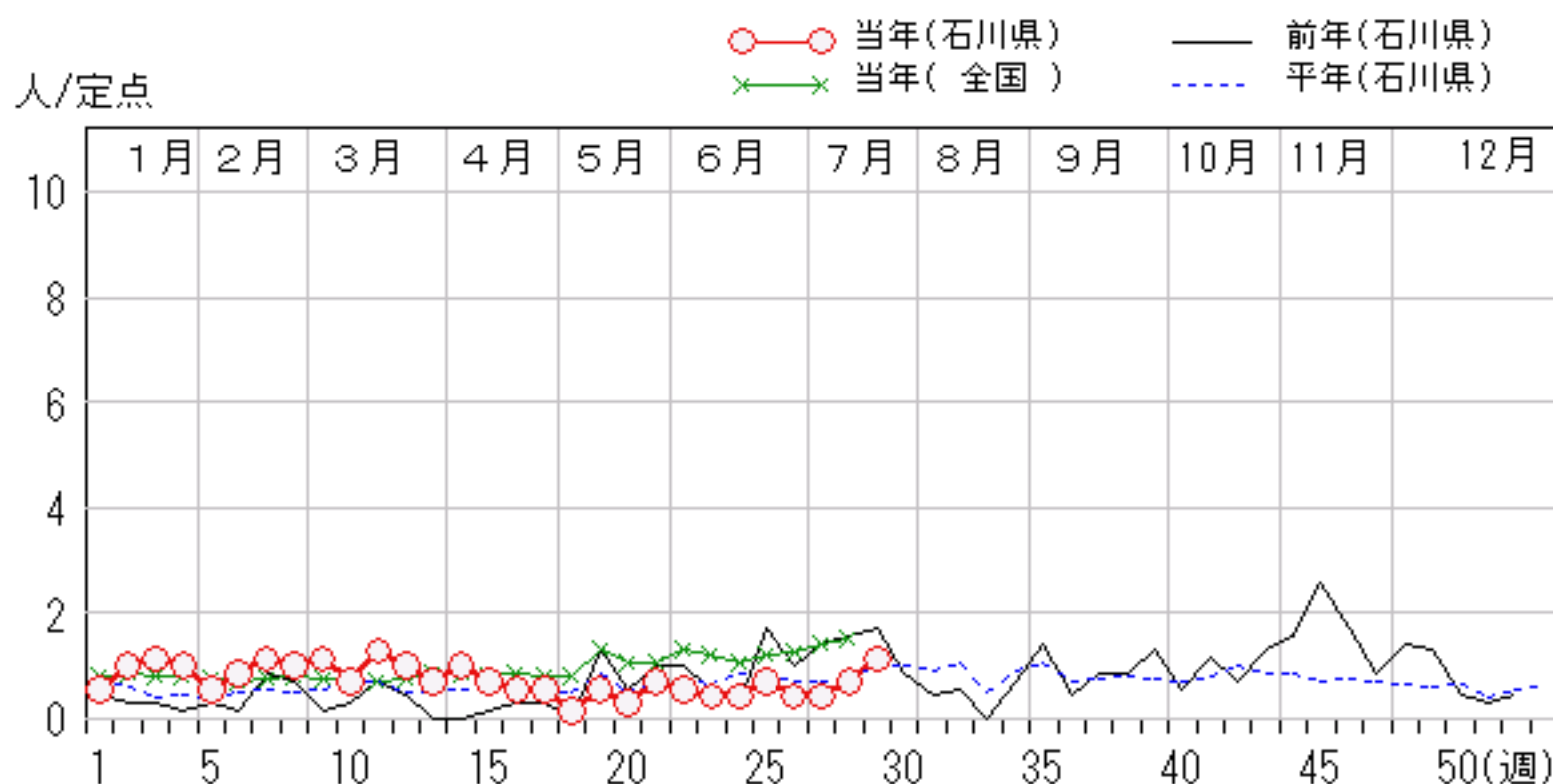
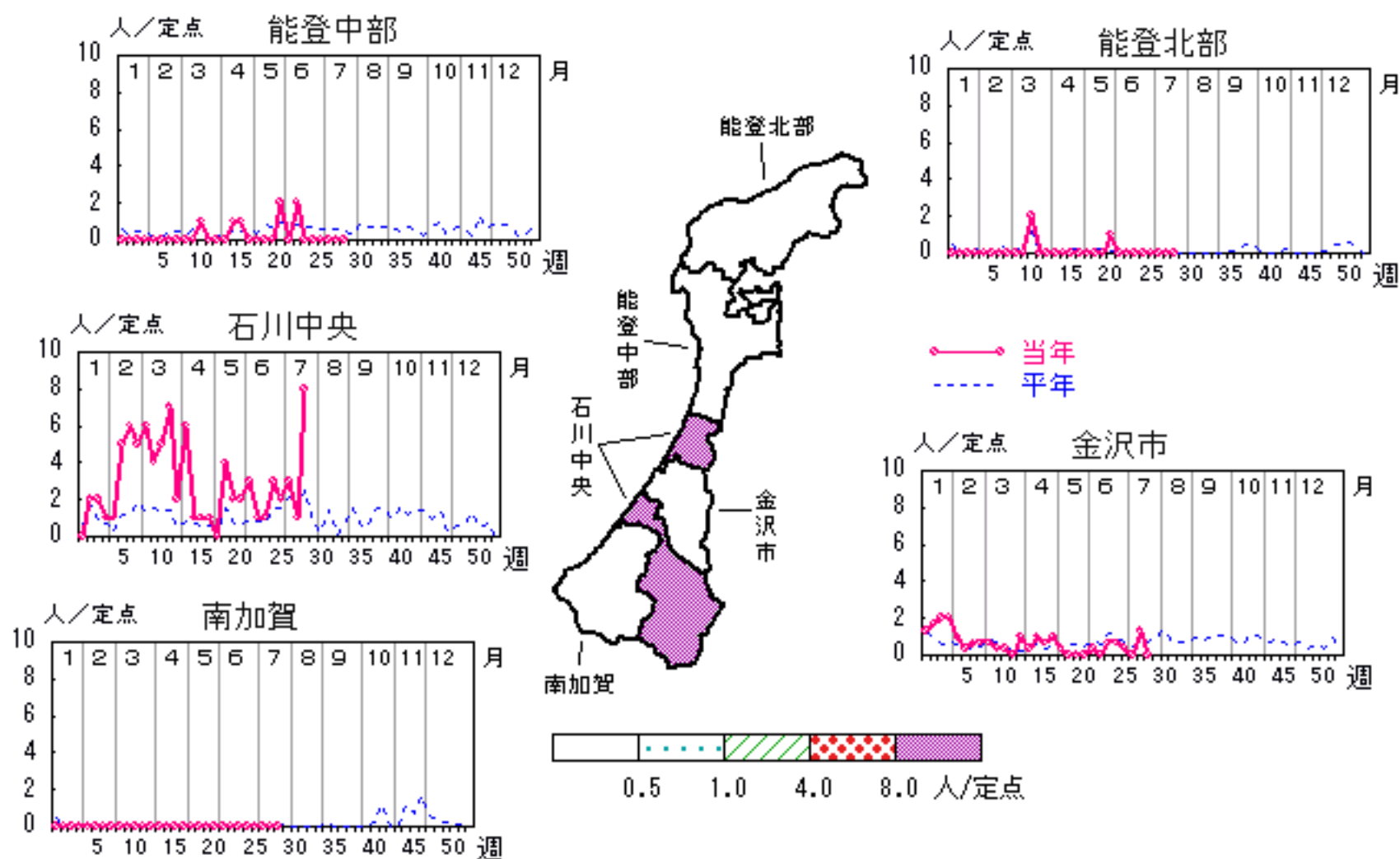


流行性角結膜炎

2006年25週～29週

上段:定点からの患者報告数
下段:定点あたりの患者数

	25週	26週	27週	28週	29週
石川県	5 0.71	3 0.43	3 0.43	5 0.71	8 1.14
金沢市	2 0.67	1 0.33	0 0.00	4 1.33	0 0.00
南加賀	0 0.00	0 0.00	0 0.00	0 0.00	0 0.00
石川中央	3 3.00	2 2.00	3 3.00	1 1.00	8 8.00
能登中部	0 0.00	0 0.00	0 0.00	0 0.00	0 0.00
能登北部	0 0.00	0 0.00	0 0.00	0 0.00	0 0.00

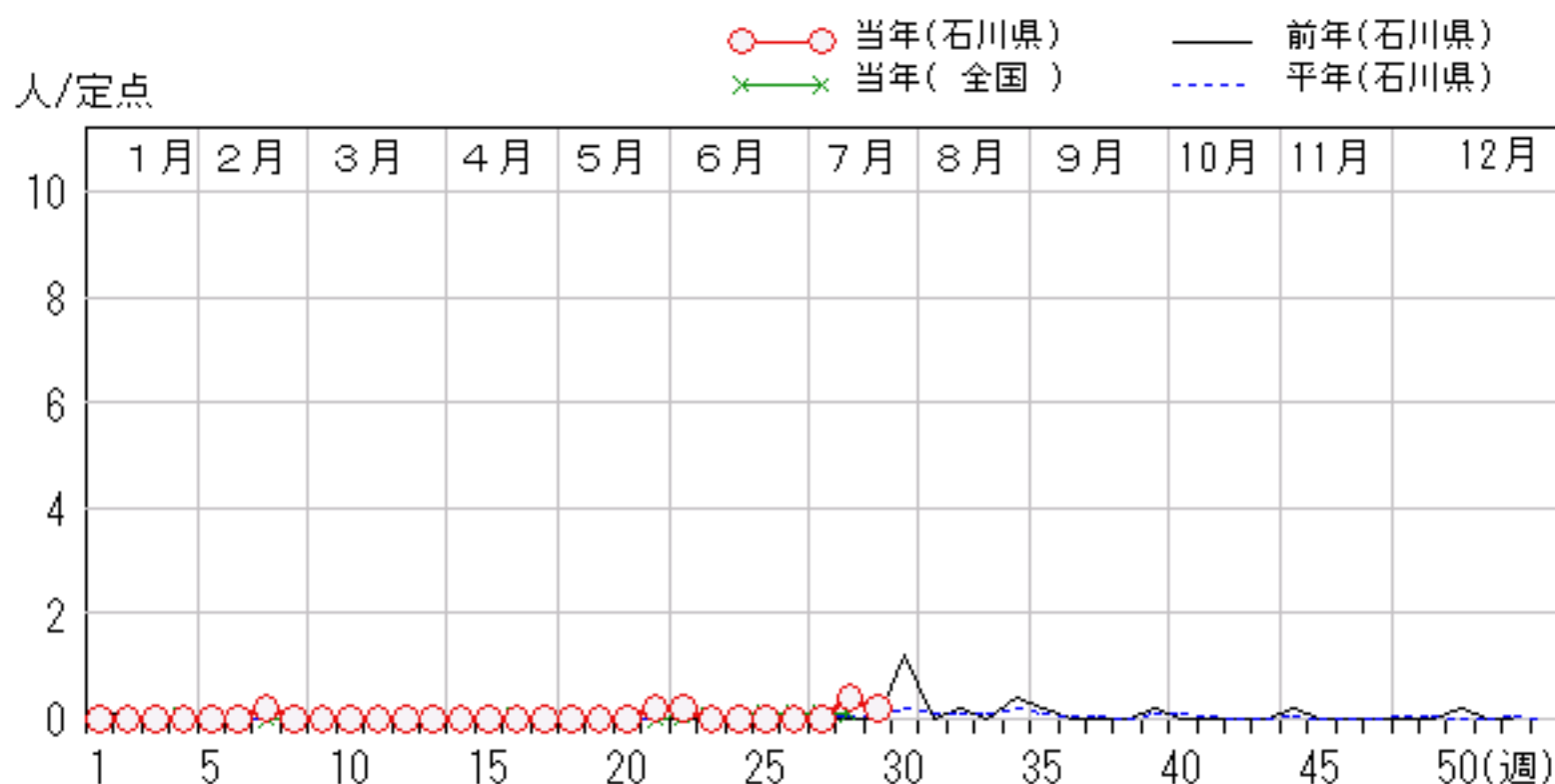
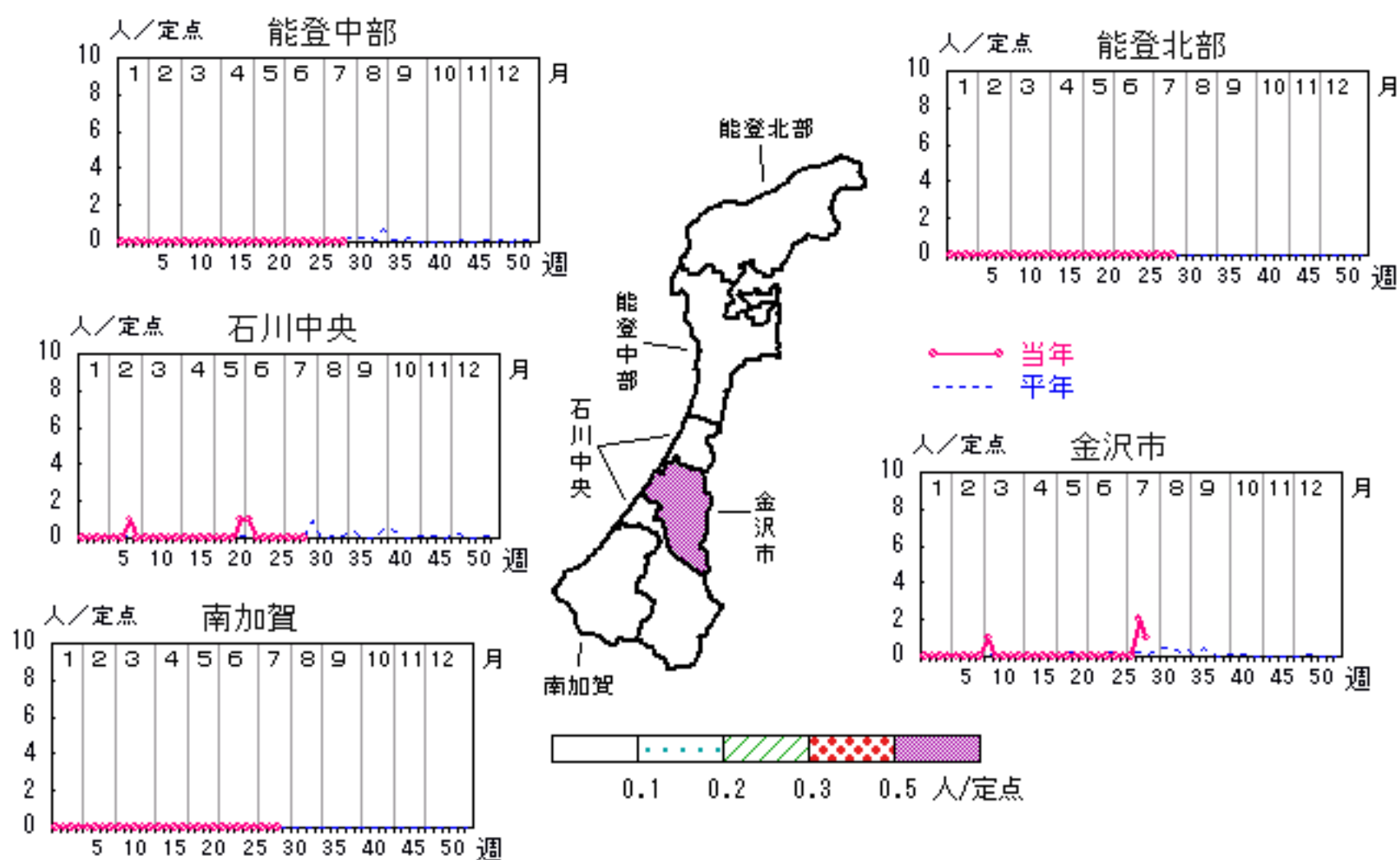


無菌性髄膜炎

2006年25週～29週

上段:定点からの患者報告数
下段:定点あたりの患者数

	25週	26週	27週	28週	29週
石川県	0 0.00	0 0.00	0 0.00	2 0.40	1 0.20
金沢市	0 0.00	0 0.00	0 0.00	2 2.00	1 1.00
南加賀	0 0.00	0 0.00	0 0.00	0 0.00	0 0.00
石川中央	0 0.00	0 0.00	0 0.00	0 0.00	0 0.00
能登中部	0 0.00	0 0.00	0 0.00	0 0.00	0 0.00
能登北部	0 0.00	0 0.00	0 0.00	0 0.00	0 0.00

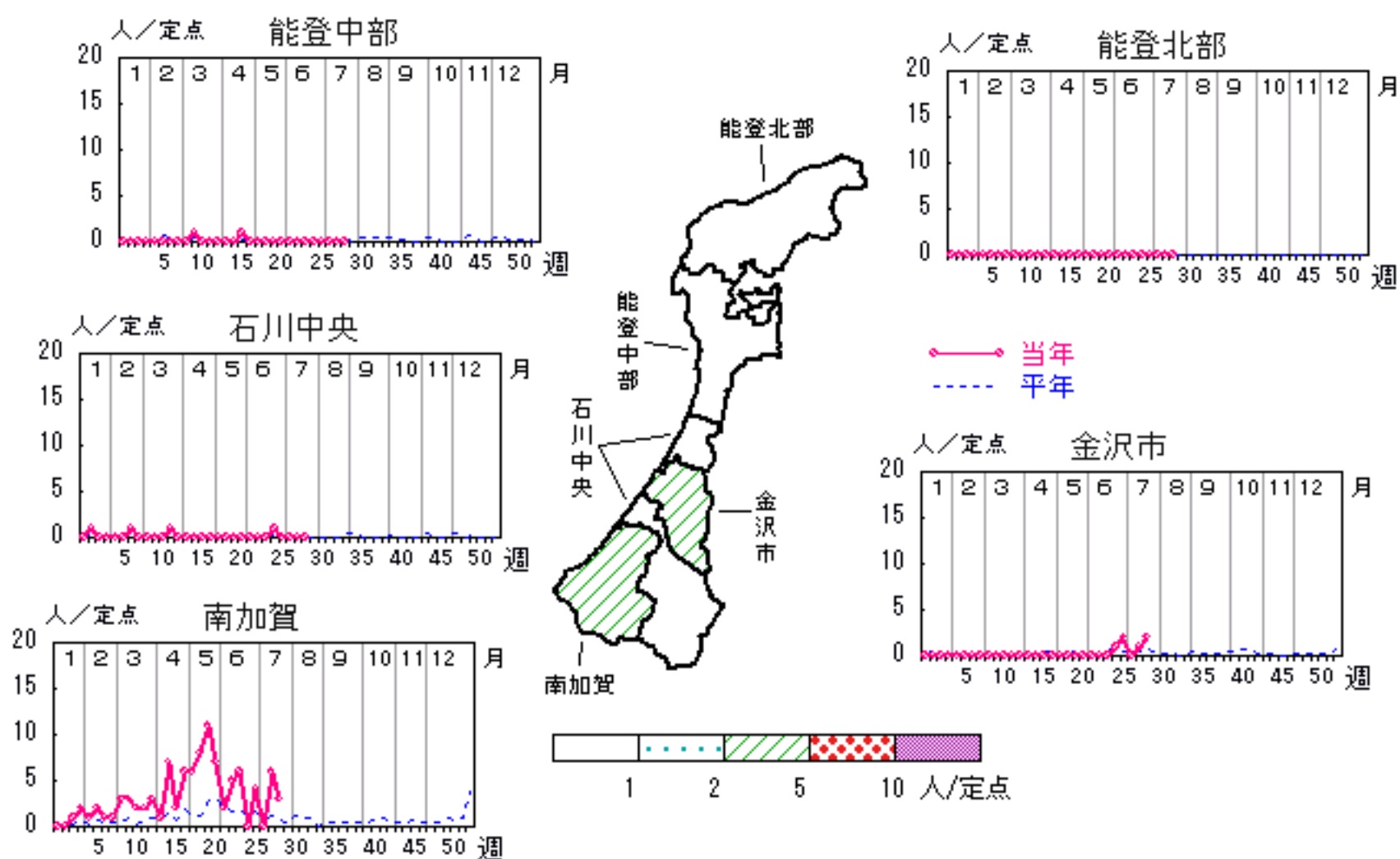


マイコプラズマ肺炎

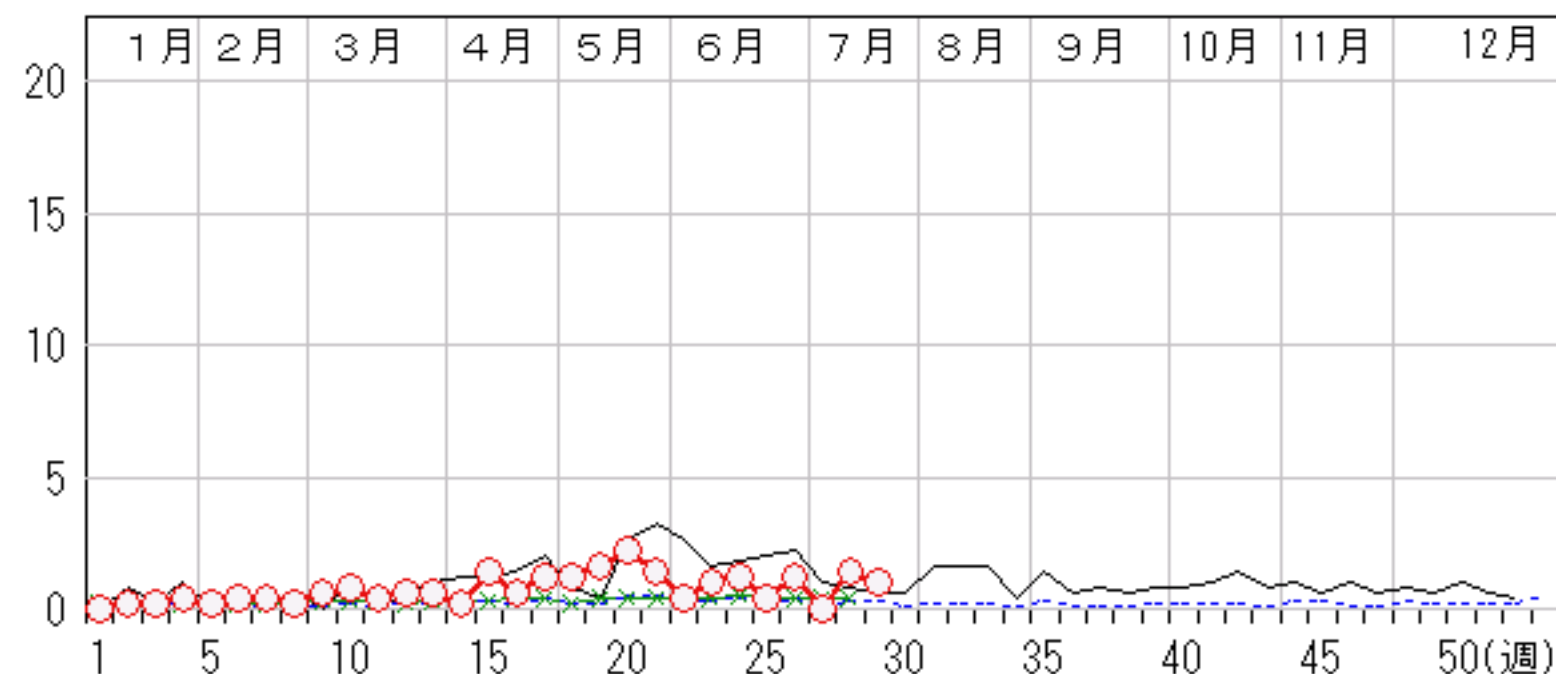
2006年25週～29週

上段: 定点からの患者報告数
下段: 定点あたりの患者数

	25 週	26 週	27 週	28 週	29 週
石川県	2 0.40	6 1.20	0 0.00	7 1.40	5 1.00
金沢市	1 1.00	2 2.00	0 0.00	1 1.00	2 2.00
南加賀	0 0.00	4 4.00	0 0.00	6 6.00	3 3.00
石川中央	1 1.00	0 0.00	0 0.00	0 0.00	0 0.00
能登中部	0 0.00	0 0.00	0 0.00	0 0.00	0 0.00
能登北部	0 0.00	0 0.00	0 0.00	0 0.00	0 0.00



人/定点
 ○ 当年(石川県) — 前年(石川県)
 × 当年(全国) - - - 平年(石川県)

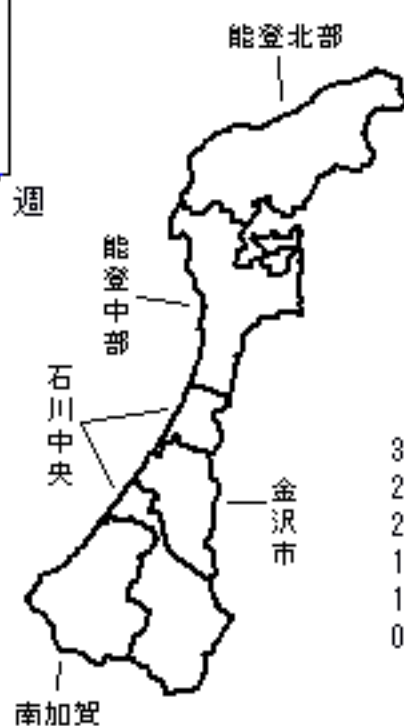
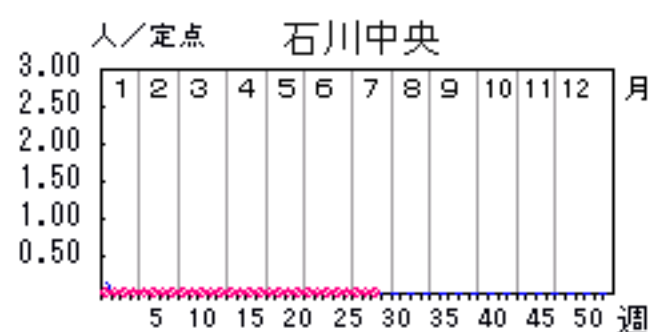
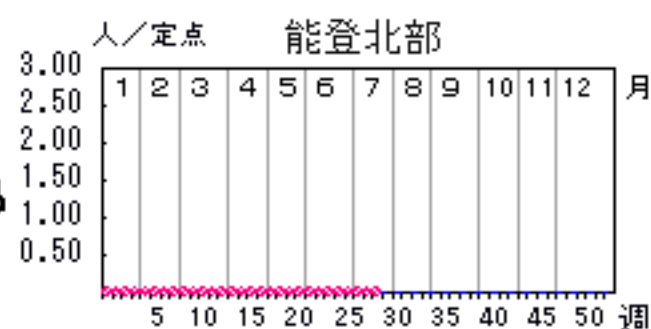
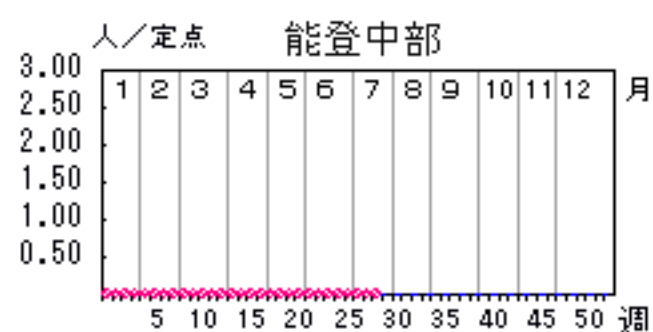


クラミジア肺炎

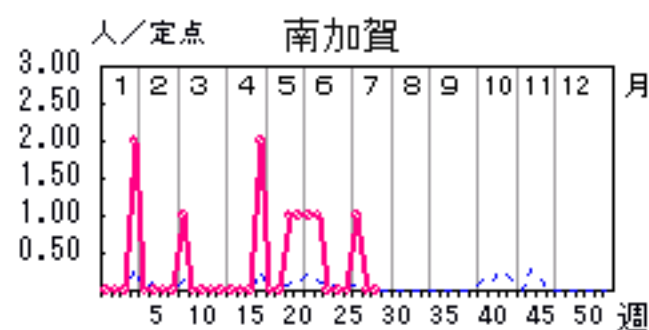
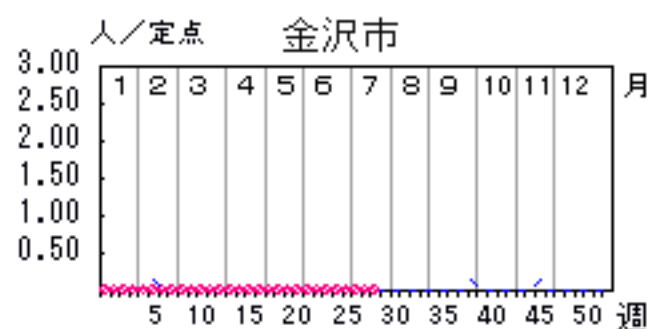
2006年25週～29週

上段: 定点からの患者報告数
下段: 定点あたりの患者数

	25週	26週	27週	28週	29週
石川県	0 0.00	0 0.00	1 0.20	0 0.00	0 0.00
金沢市	0 0.00	0 0.00	0 0.00	0 0.00	0 0.00
南加賀	0 0.00	0 0.00	1 1.00	0 0.00	0 0.00
石川中央	0 0.00	0 0.00	0 0.00	0 0.00	0 0.00
能登中部	0 0.00	0 0.00	0 0.00	0 0.00	0 0.00
能登北部	0 0.00	0 0.00	0 0.00	0 0.00	0 0.00

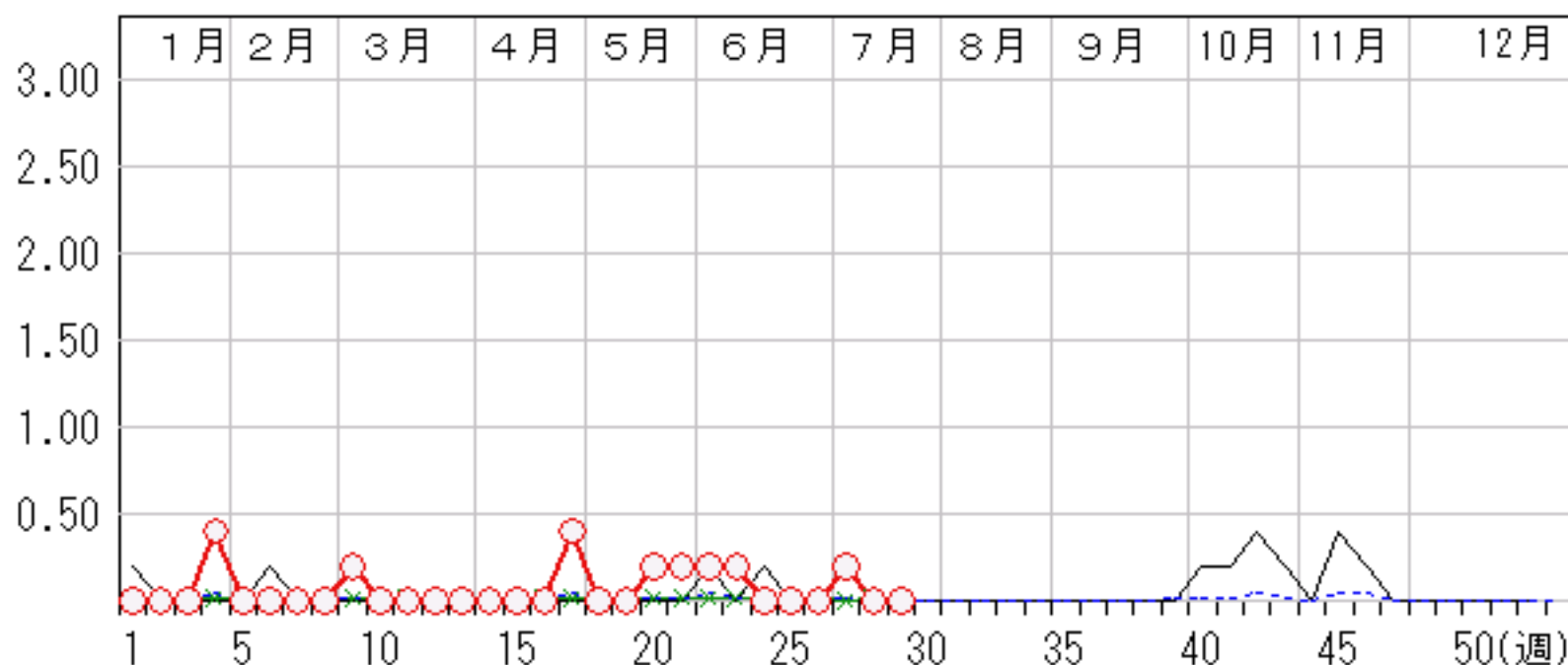


—○— 当年
- - - 平年



人/定点

○—○ 当年(石川県) — 前年(石川県)
×—× 当年(全国) - - - 平年(石川県)



疾病別・年齢階級別報告患者数

2006年 第29週(石川県)

インフルエンザ	インフルエンザ	小児科	RSウイルス感染症	咽頭結膜熱	A群溶血性レンサ球菌咽頭炎	感染性胃腸炎	水痘	手足口病	伝染性紅斑	突発性発疹	百日咳	風疹	ヘルパンギーナ	麻疹(成人麻疹除く)	流行性耳下腺炎	眼科・基幹	急性出血性結膜炎	流行性角結膜炎	細菌性髄膜炎	無菌性髄膜炎	マイコプラズマ肺炎	(オウム病除く)	クラミジア肺炎	成人麻疹
計	1	計	19	32	96	42	97	3	21				51	11	計	8	1	5						
～6ヶ月		～6ヶ月			3								2		～6ヶ月									—
～12ヶ月		～12ヶ月			11	2	7		15				5		～12ヶ月									—
1歳		1歳	4		14	4	27		5				13	1	1歳									—
2歳		2歳	4	1	9	12	23	1					12	1	2歳	2								—
3歳		3歳		2	7	12	23		1				8	1	3歳			1						—
4歳		4歳	2	4	8	7	12						6	4	4歳						1			—
5歳		5歳	5	3	8	4	2	1					3	1	5歳									—
6歳		6歳	1	8	6		1	1					1	1	6歳									—
7歳		7歳	1	5	4									1	7歳									—
8歳		8歳		2	8										8歳									—
9歳		9歳			3	1	1							1	9歳									—
10歳～14歳		10歳～14歳		6	9		1						1		10歳～14歳						1			—
15歳～19歳		15歳～19歳	1		1									—	15歳～19歳									—
20歳～29歳		20歳以上	1	1	5									—	20歳～29歳	1					1			—
30歳～39歳															30歳～39歳	4								—
40歳～49歳															40歳～49歳						1			—
50歳～59歳	1														50歳～59歳									—
60歳～69歳															60歳～69歳	1								—
70歳～79歳															70歳以上						1			—
80歳以上																								—