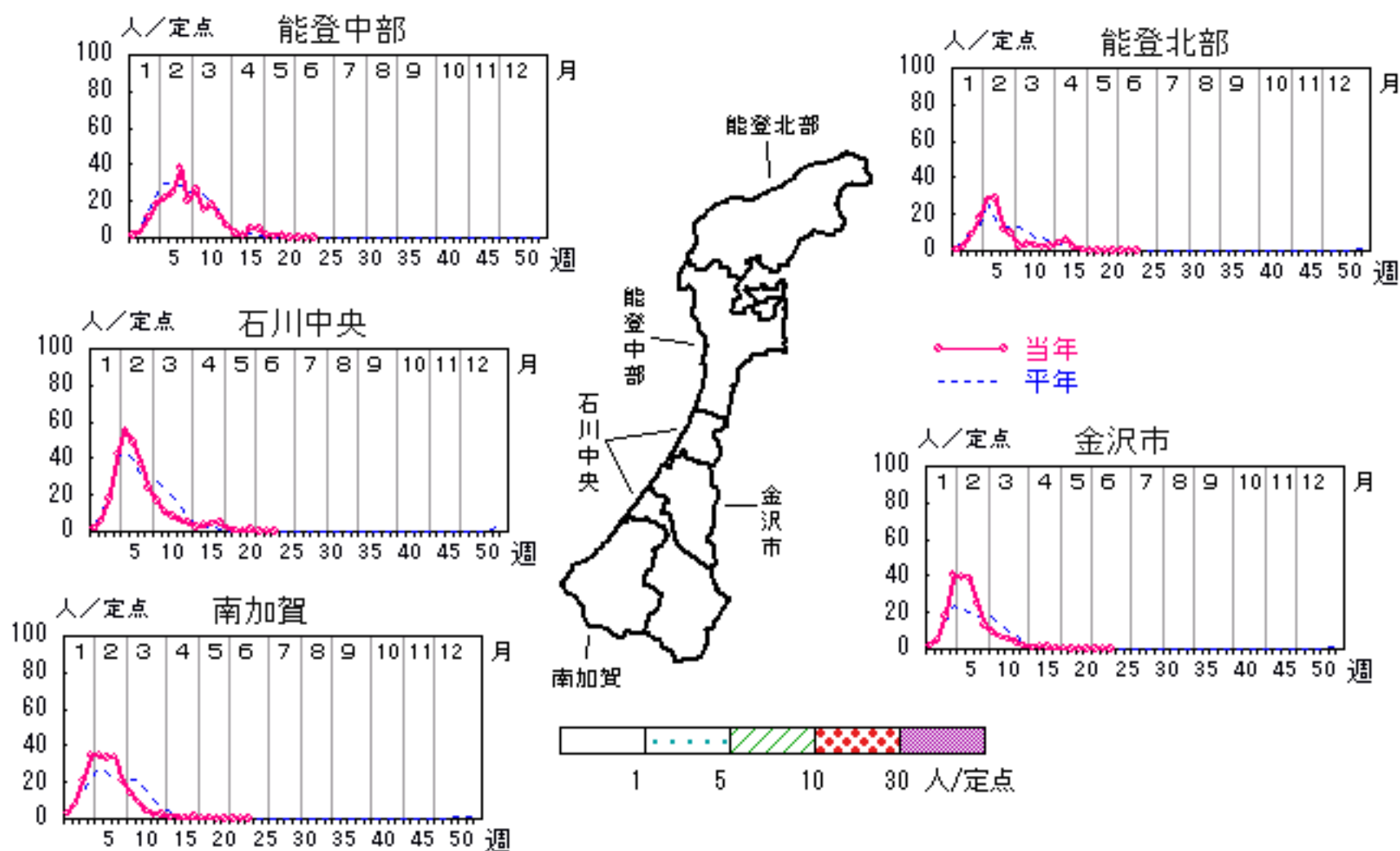


インフルエンザ

2006年20週～24週

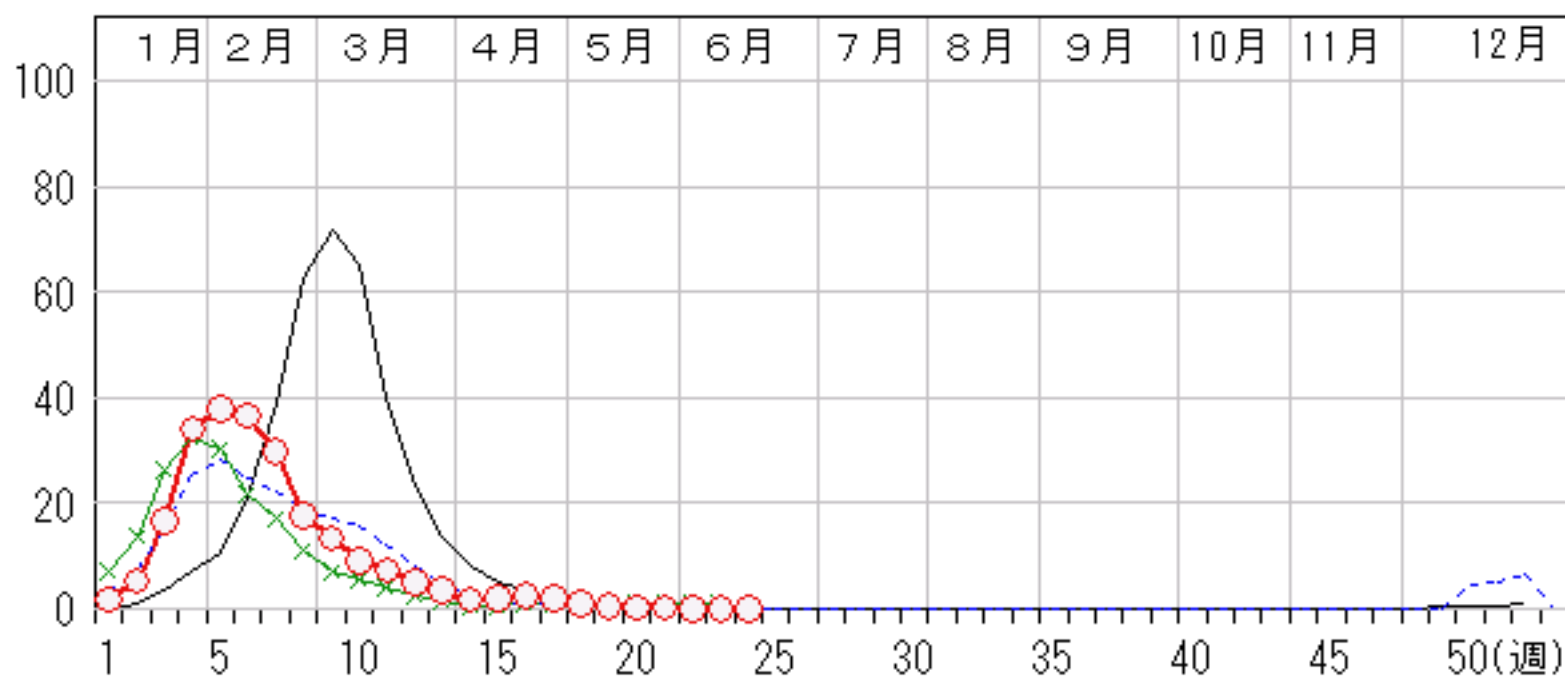
上段: 定点からの患者報告数
下段: 定点あたりの患者数

	20 週	21 週	22 週	23 週	24 週
石川県	14 0.29	14 0.29	6 0.13	0 0.00	1 0.02
金沢市	2 0.13	1 0.06	4 0.25	0 0.00	0 0.00
南加賀	1 0.10	0 0.00	0 0.00	0 0.00	0 0.00
石川中央	5 0.50	12 1.20	2 0.20	0 0.00	1 0.10
能登中部	6 0.86	1 0.14	0 0.00	0 0.00	0 0.00
能登北部	0 0.00	0 0.00	0 0.00	0 0.00	0 0.00



人/定点

○ 当年(石川県) — 前年(石川県)
× 当年(全国) - - 平年(石川県)

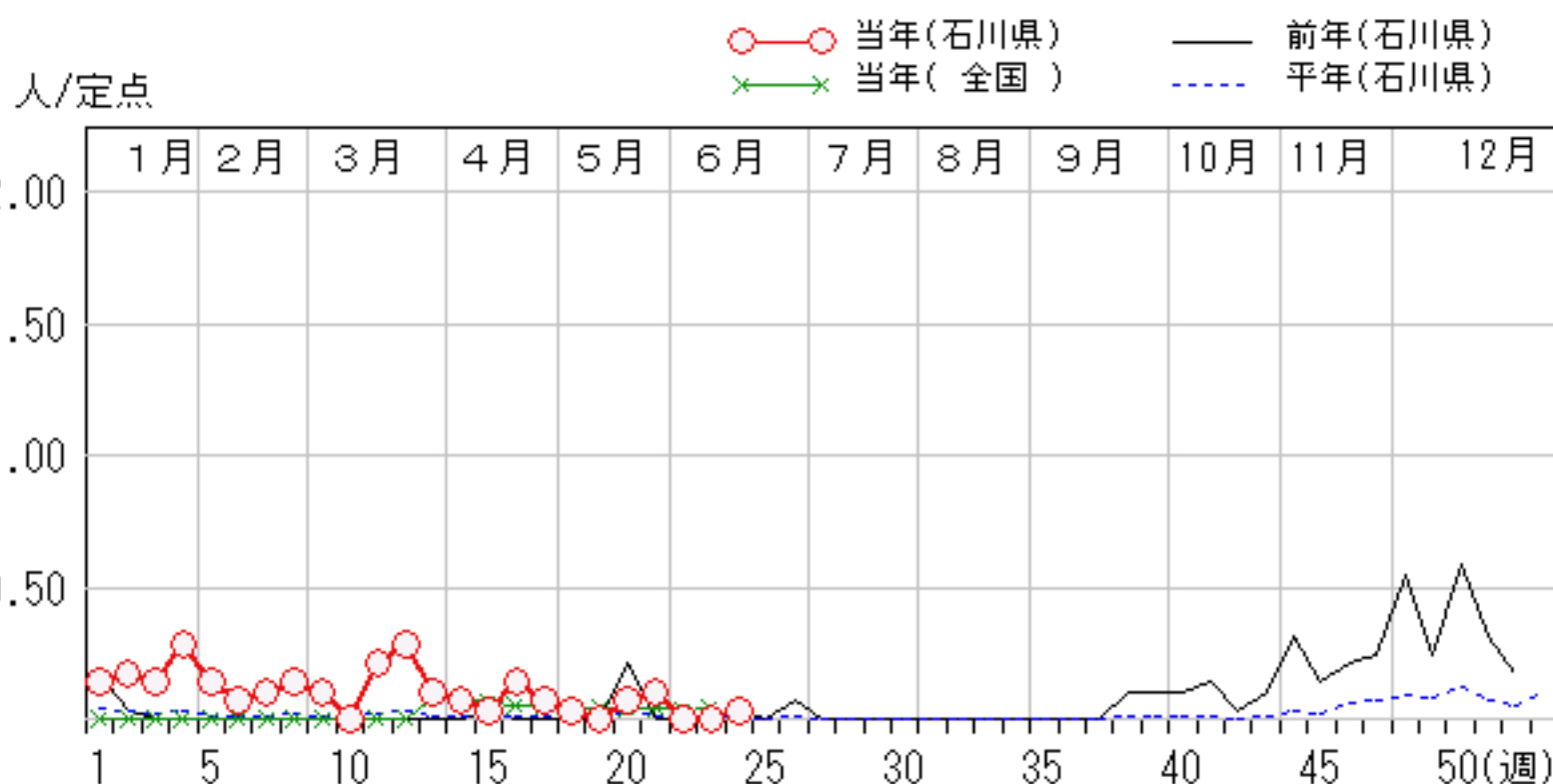
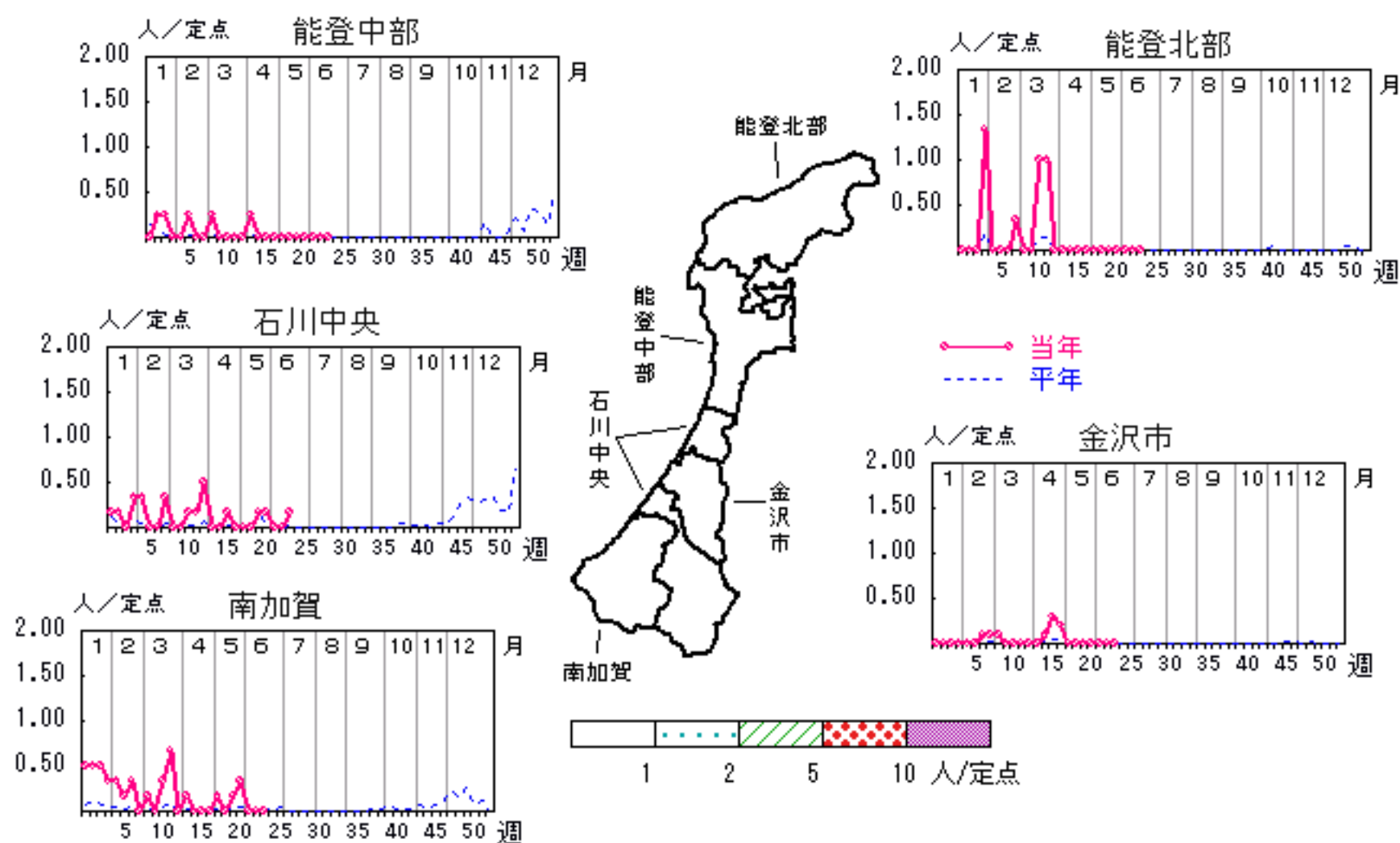


RSウイルス感染症

2006年20週～24週

上段: 定点からの患者報告数
下段: 定点あたりの患者数

	20 週	21 週	22 週	23 週	24 週
石川県	2 0.07	3 0.10	0 0.00	0 0.00	1 0.03
金沢市	0 0.00	0 0.00	0 0.00	0 0.00	0 0.00
南加賀	1 0.17	2 0.33	0 0.00	0 0.00	0 0.00
石川中央	1 0.17	1 0.17	0 0.00	0 0.00	1 0.17
能登中部	0 0.00	0 0.00	0 0.00	0 0.00	0 0.00
能登北部	0 0.00	0 0.00	0 0.00	0 0.00	0 0.00

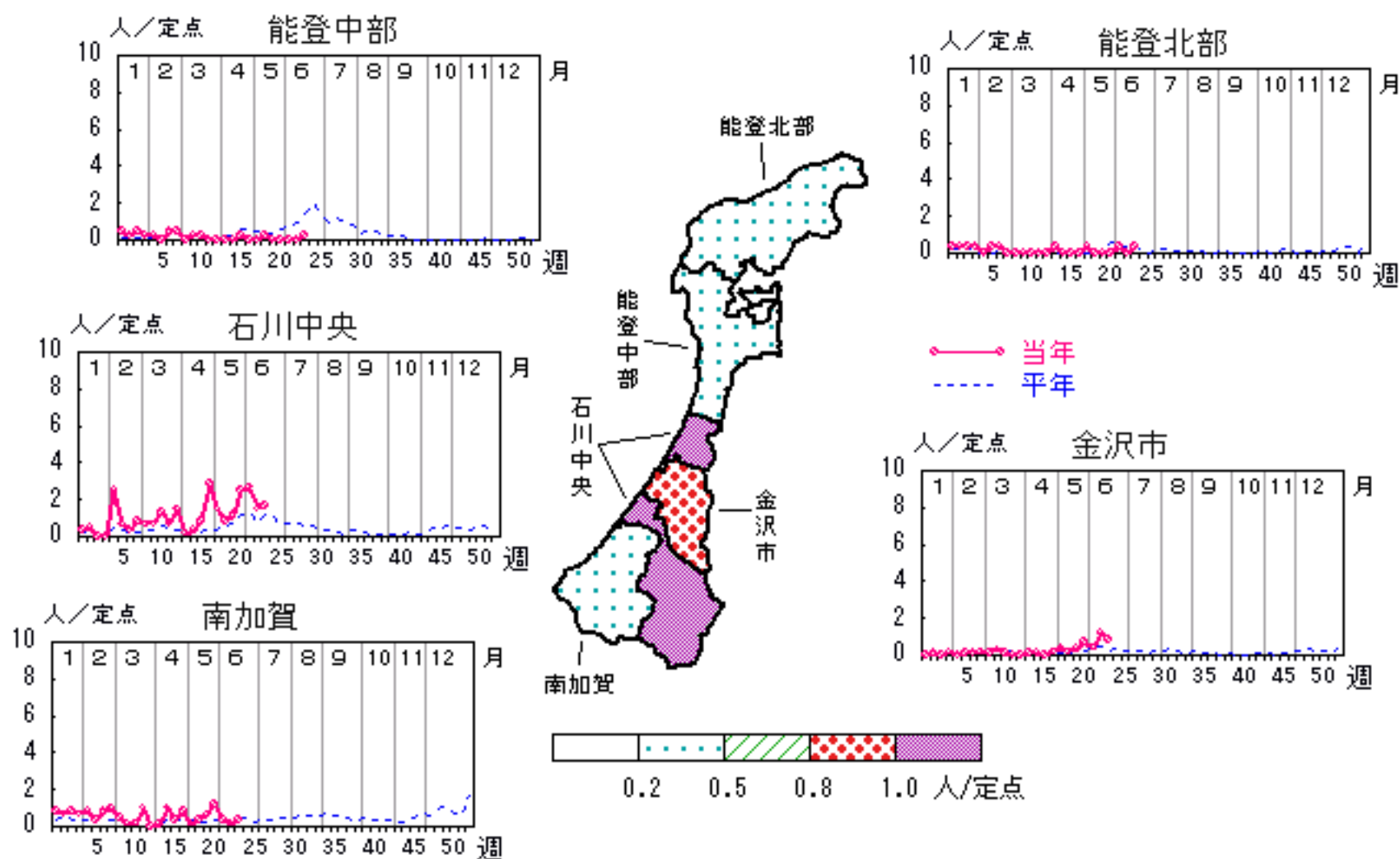


咽頭結膜熱

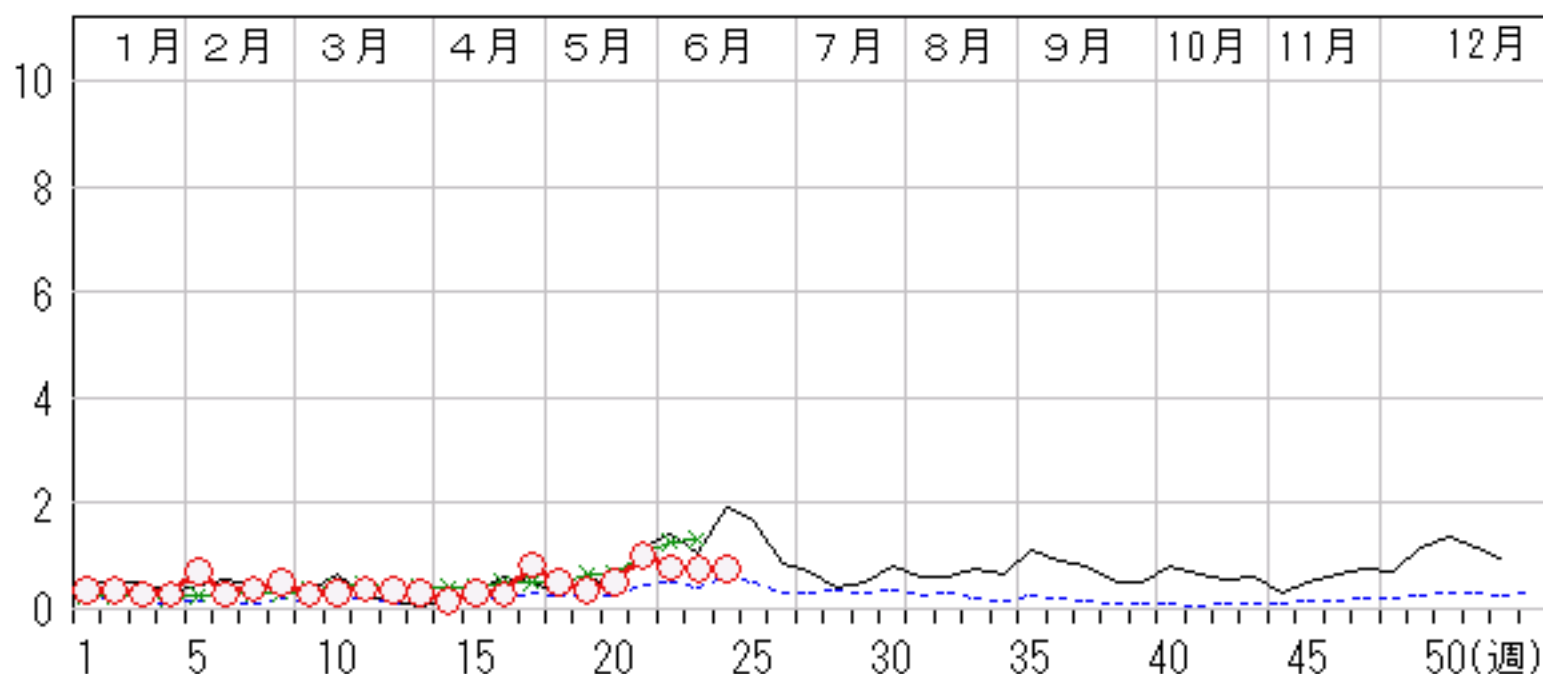
2006年20週～24週

上段: 定点からの患者報告数
下段: 定点あたりの患者数

	20週	21週	22週	23週	24週
石川県	15 0.52	29 1.00	23 0.79	22 0.76	22 0.76
金沢市	4 0.40	7 0.70	4 0.40	12 1.20	8 0.80
南加賀	4 0.67	7 1.17	2 0.33	1 0.17	2 0.33
石川中央	7 1.17	15 2.50	16 2.67	9 1.50	10 1.67
能登中部	0 0.00	0 0.00	0 0.00	0 0.00	1 0.25
能登北部	0 0.00	0 0.00	1 0.33	0 0.00	1 0.33



人/定点
 ○ 当年(石川県) — 前年(石川県)
 × 当年(全国) - - - 平年(石川県)

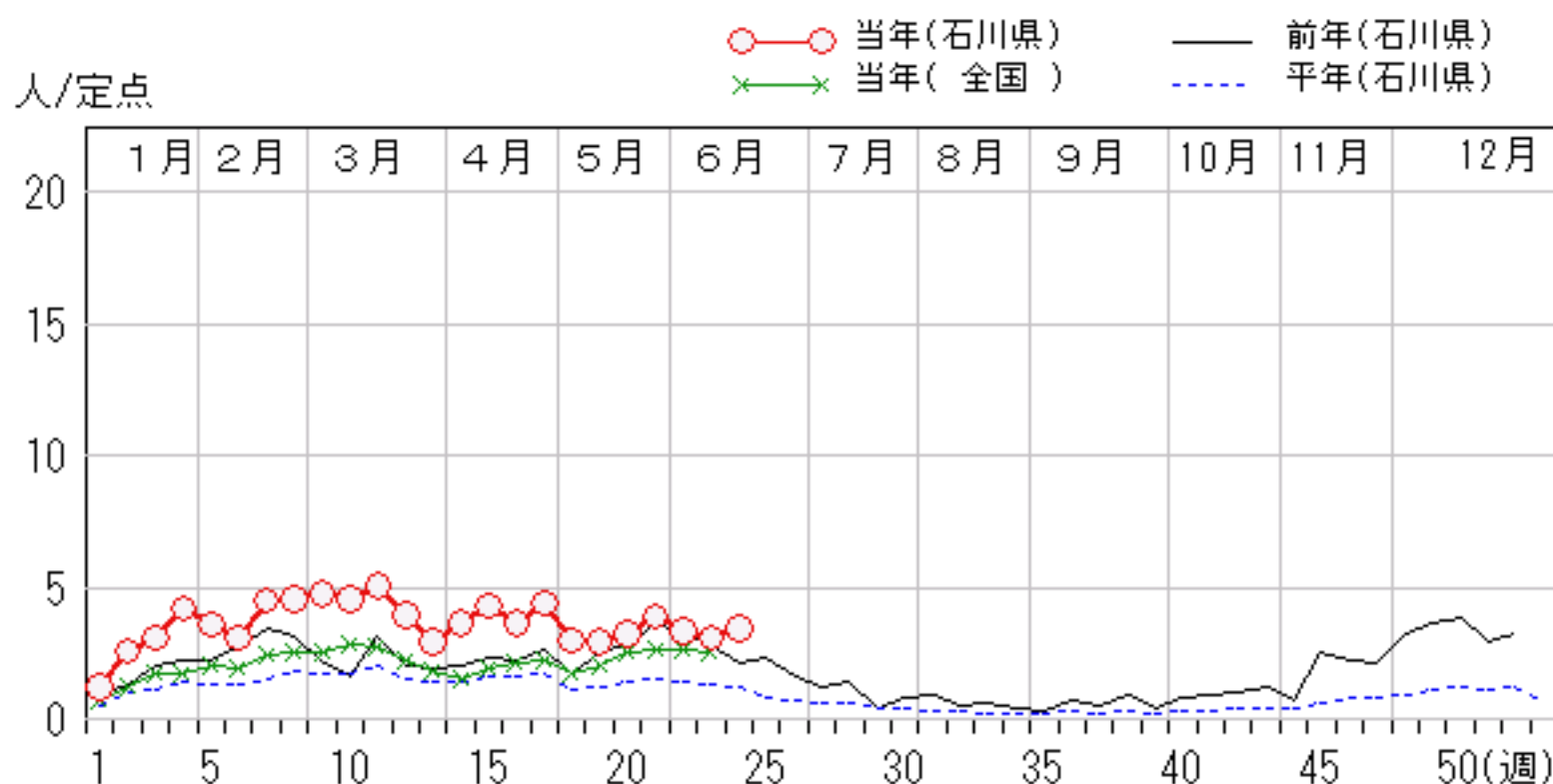
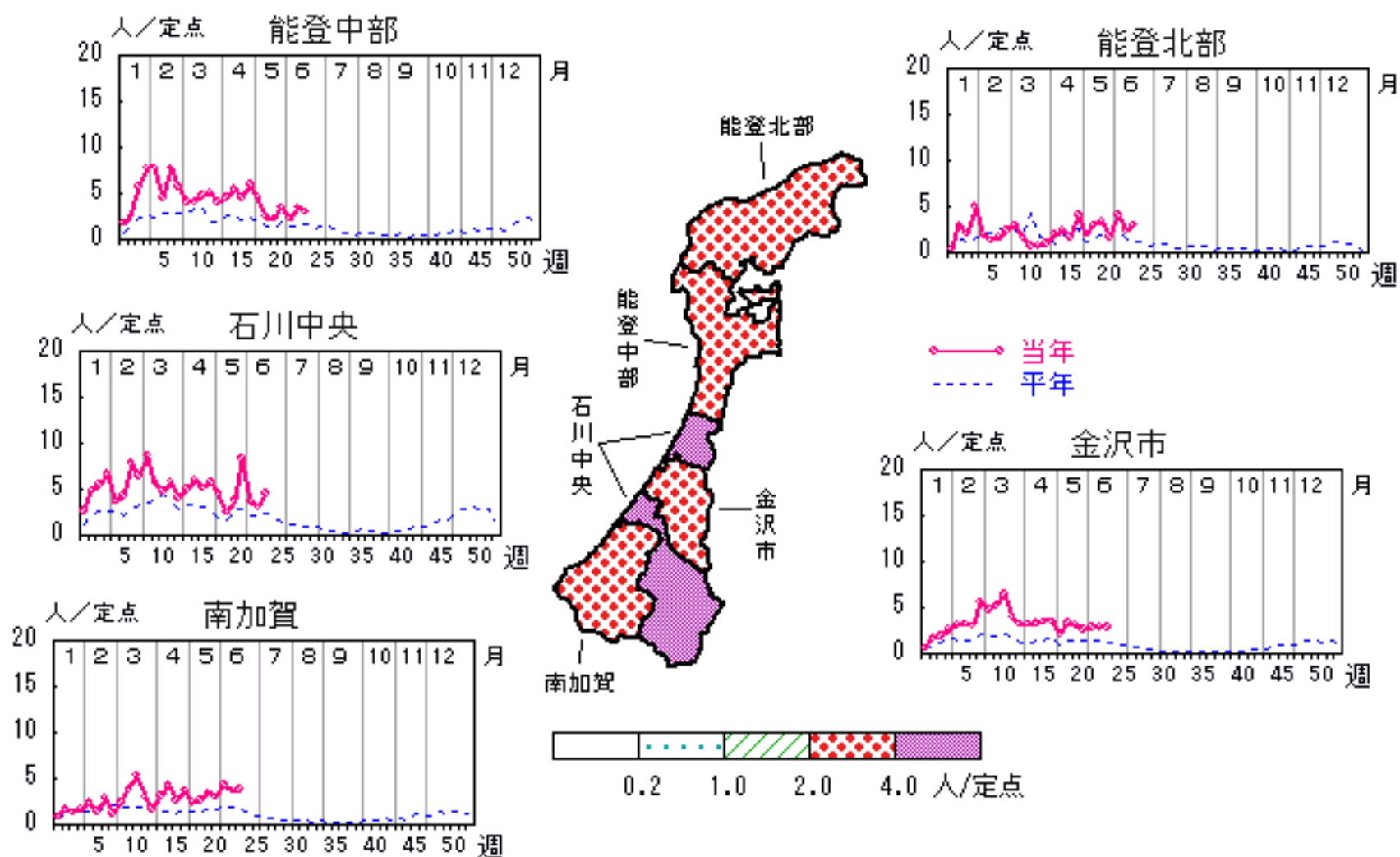


A群溶血性レンサ球菌咽頭炎

2006年20週～24週

上段:定点からの患者報告数
下段:定点あたりの患者数

	20週	21週	22週	23週	24週
石川県	94 3.24	113 3.90	97 3.34	89 3.07	99 3.41
金沢市	31 3.10	26 2.60	28 2.80	28 2.80	28 2.80
南加賀	21 3.50	18 3.00	26 4.33	22 3.67	23 3.83
石川中央	23 3.83	50 8.33	22 3.67	18 3.00	27 4.50
能登中部	9 2.25	14 3.50	9 2.25	14 3.50	12 3.00
能登北部	10 3.33	5 1.67	12 4.00	7 2.33	9 3.00

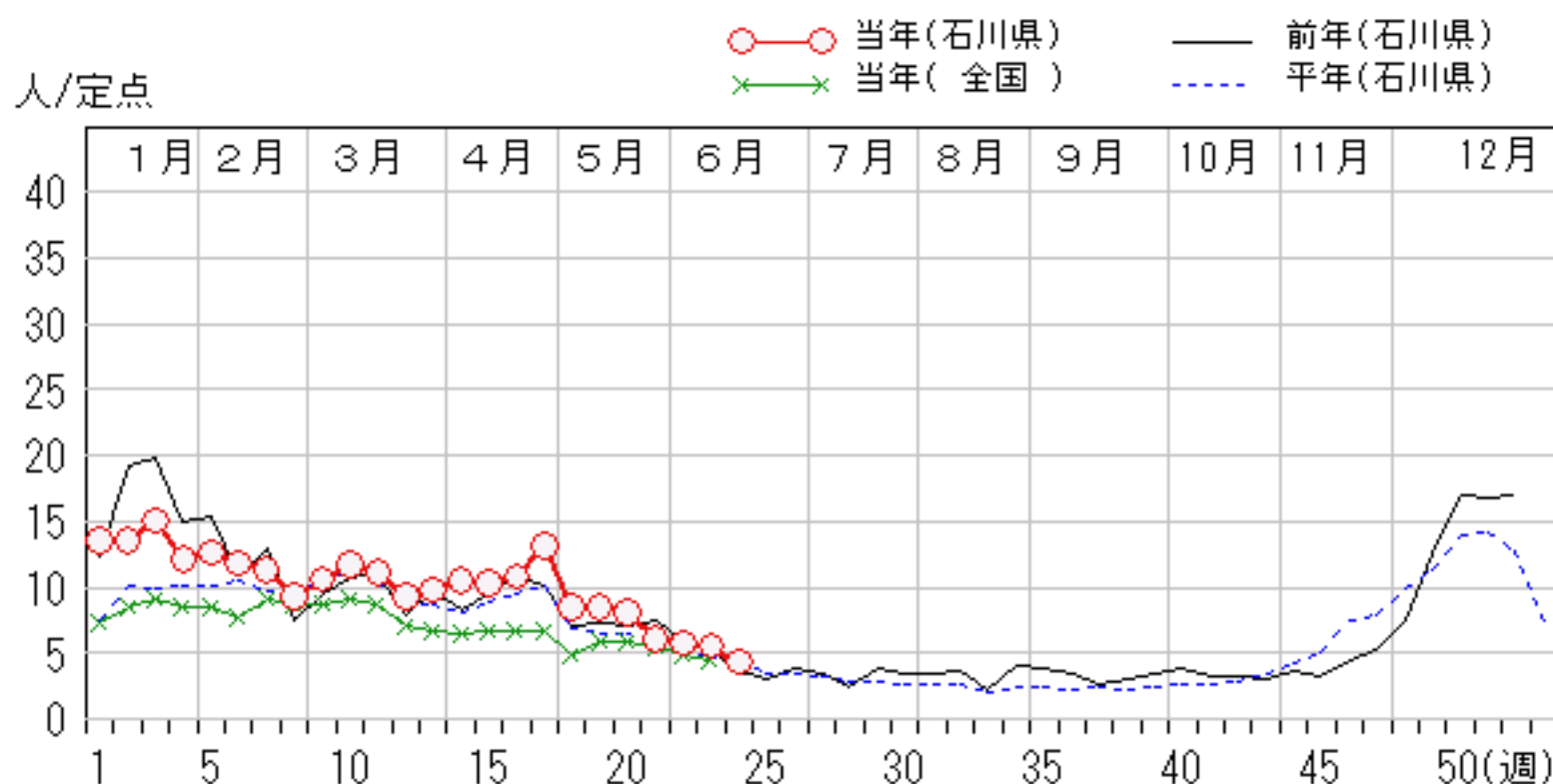
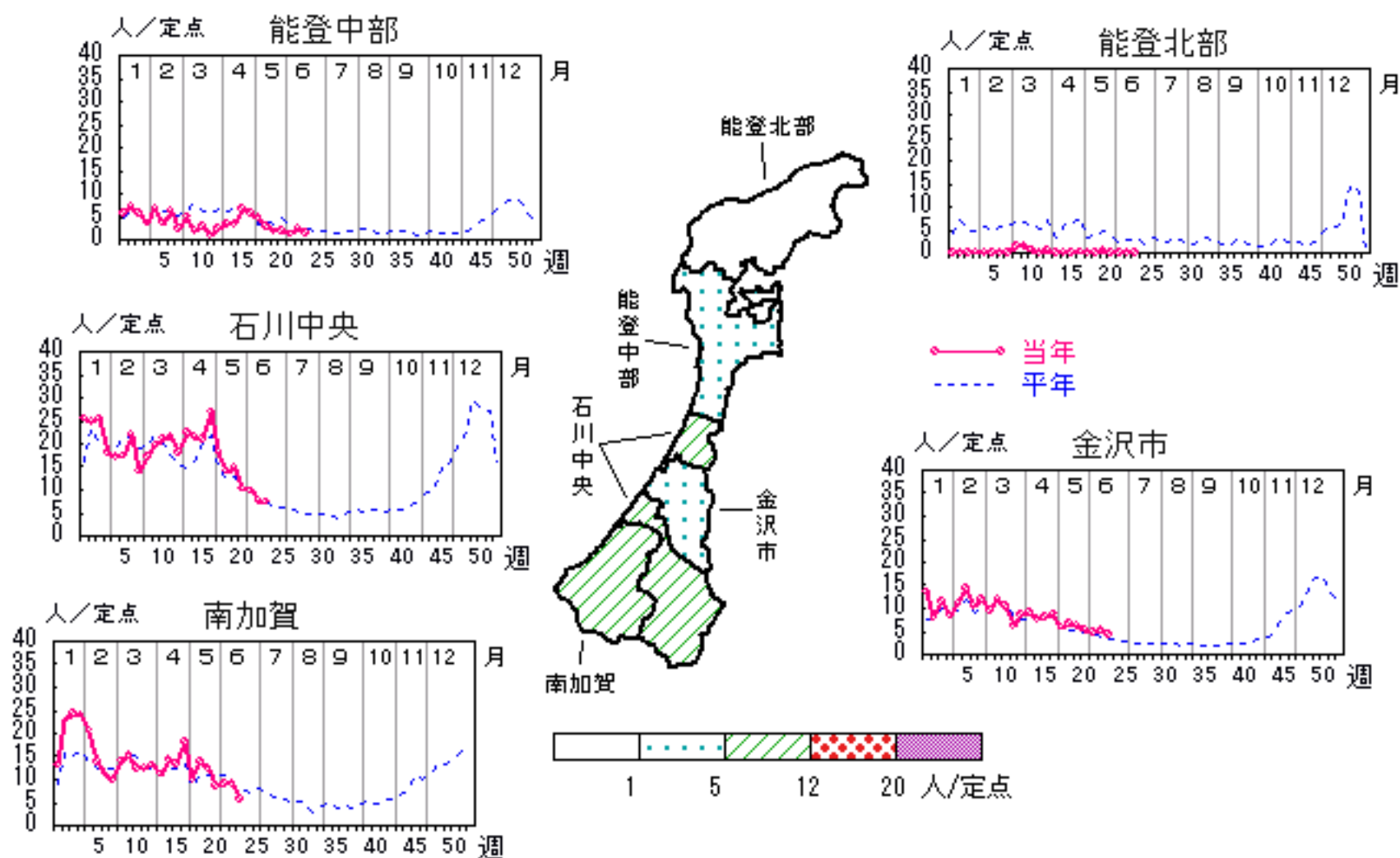


感染性胃腸炎

2006年20週～24週

上段: 定点からの患者報告数
下段: 定点あたりの患者数

	20週	21週	22週	23週	24週
石川県	234 8.07	176 6.07	168 5.79	161 5.55	126 4.34
金沢市	62 6.20	54 5.40	49 4.90	53 5.30	42 4.20
南加賀	74 12.33	52 8.67	55 9.17	54 9.00	34 5.67
石川中央	89 14.83	62 10.33	59 9.83	45 7.50	44 7.33
能登中部	7 1.75	8 2.00	5 1.25	9 2.25	6 1.50
能登北部	2 0.67	0 0.00	0 0.00	0 0.00	0 0.00

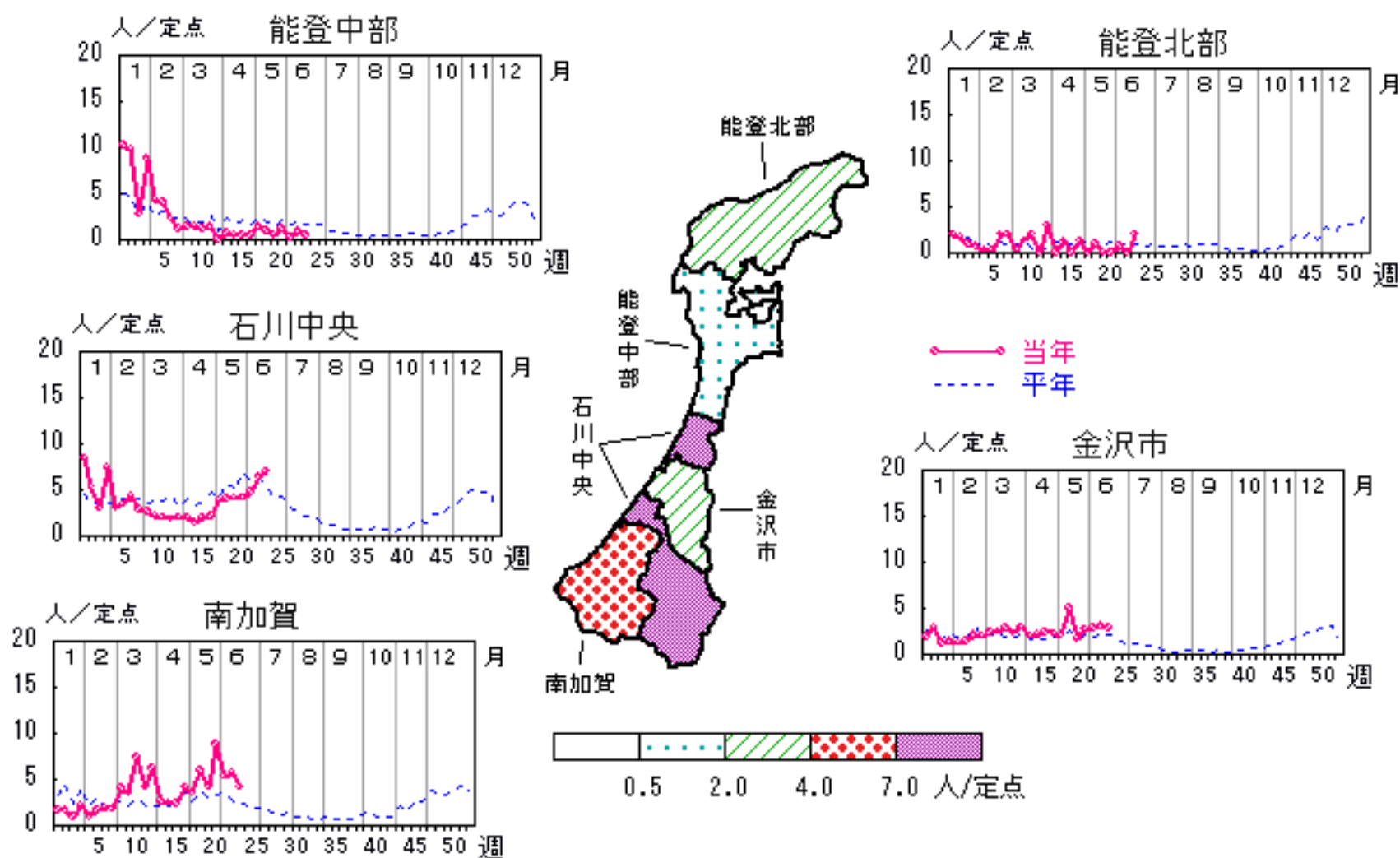


水痘

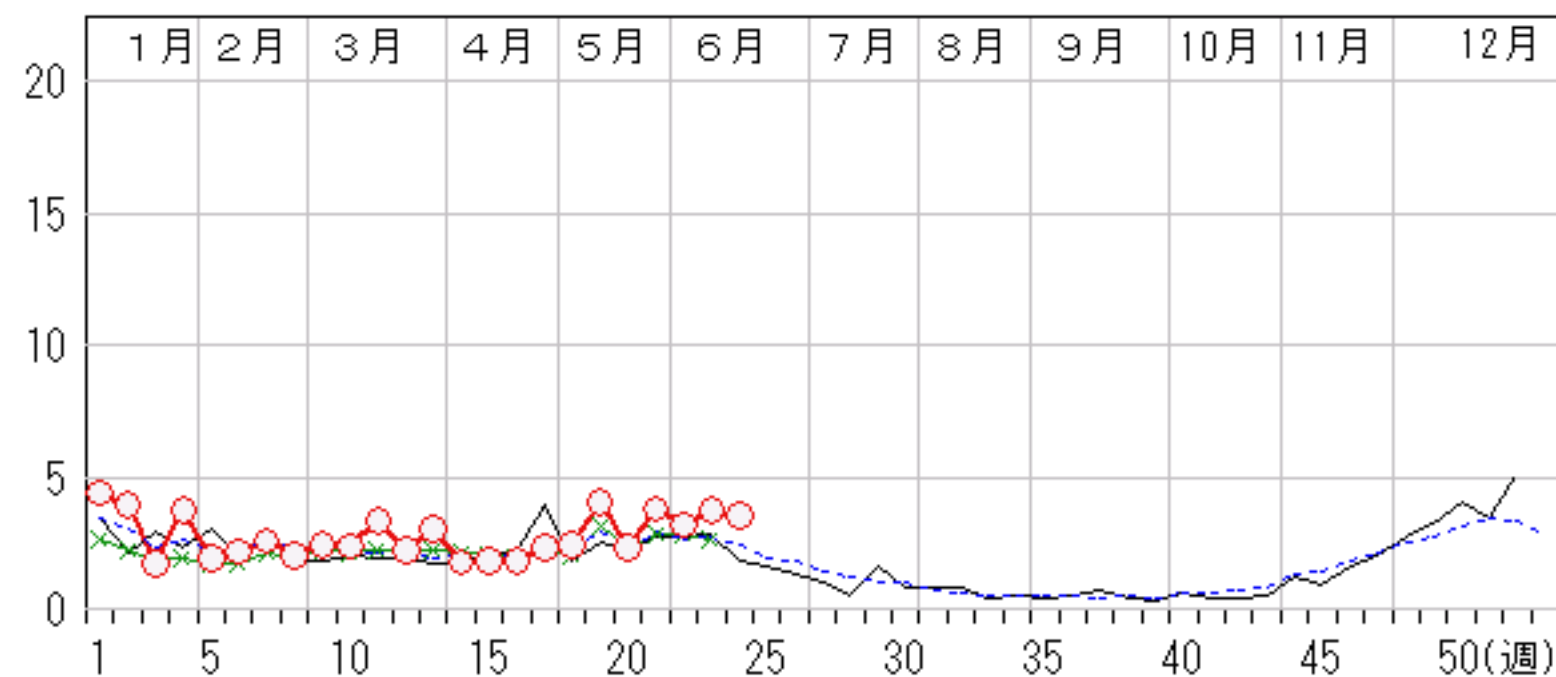
2006年20週～24週

上段:定点からの患者報告数
下段:定点あたりの患者数

	20週	21週	22週	23週	24週
石川県	68 2.34	110 3.79	92 3.17	108 3.72	103 3.55
金沢市	16 1.60	27 2.70	28 2.80	31 3.10	28 2.80
南加賀	25 4.17	53 8.83	32 5.33	34 5.67	25 4.17
石川中央	25 4.17	25 4.17	29 4.83	39 6.50	42 7.00
能登中部	2 0.50	5 1.25	1 0.25	4 1.00	2 0.50
能登北部	0 0.00	0 0.00	2 0.67	0 0.00	6 2.00



人/定点
 ○ 当年(石川県) — 前年(石川県)
 × 当年(全国) - - - 平年(石川県)

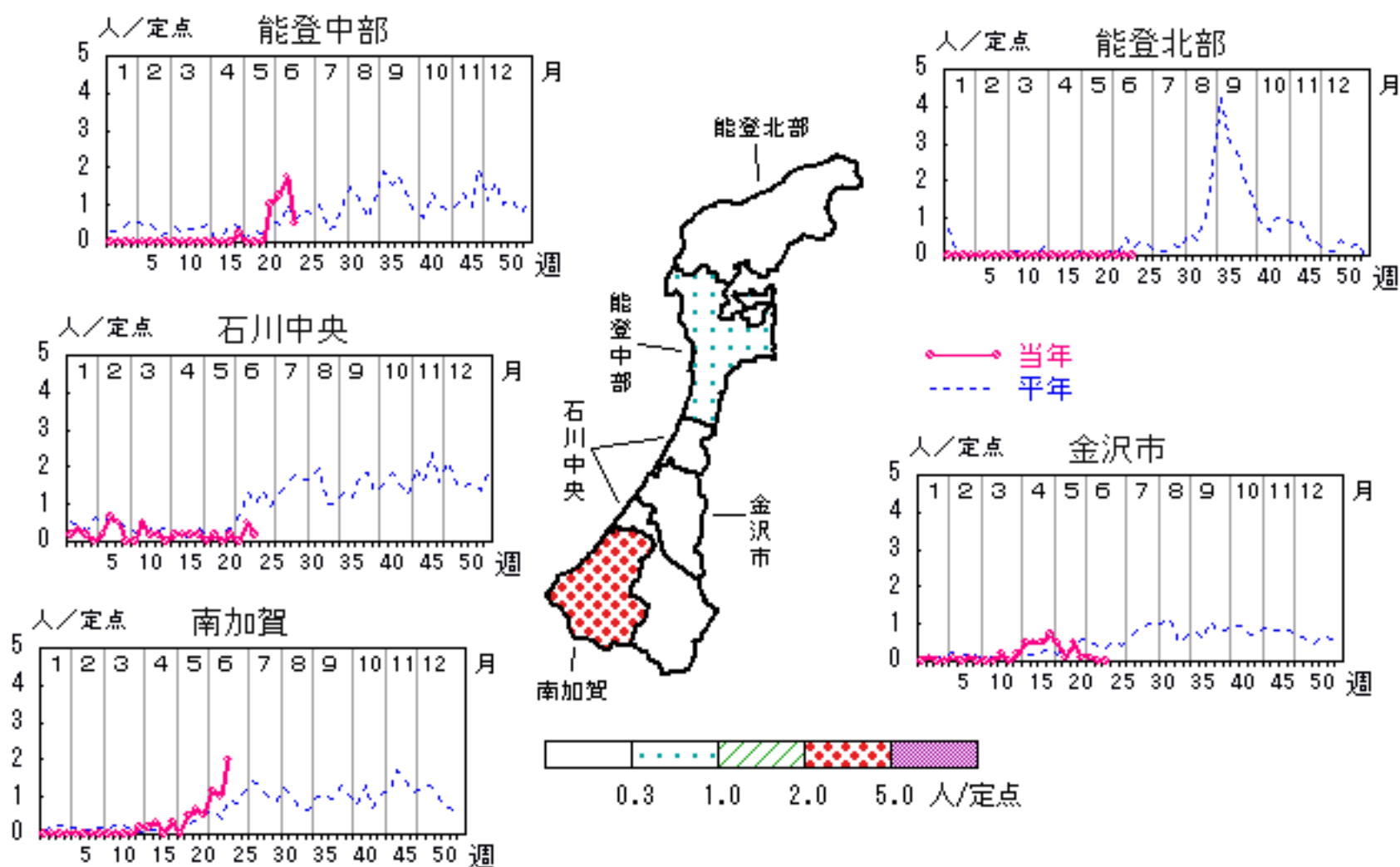


手足口病

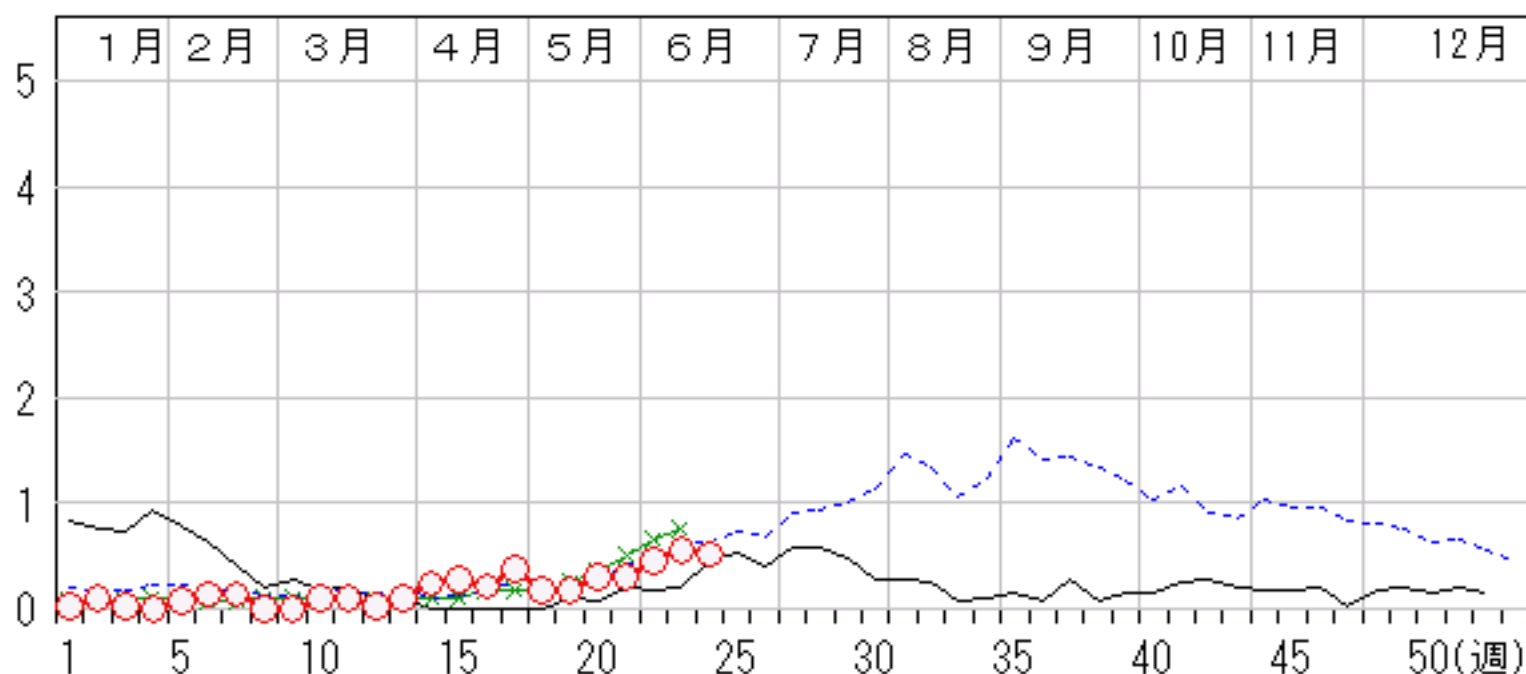
2006年20週～24週

上段:定点からの患者報告数
下段:定点あたりの患者数

	20週	21週	22週	23週	24週
石川県	9 0.31	9 0.31	13 0.45	16 0.55	15 0.52
金沢市	5 0.50	1 0.10	1 0.10	0 0.00	0 0.00
南加賀	4 0.67	3 0.50	7 1.17	6 1.00	12 2.00
石川中央	0 0.00	1 0.17	0 0.00	3 0.50	1 0.17
能登中部	0 0.00	4 1.00	5 1.25	7 1.75	2 0.50
能登北部	0 0.00	0 0.00	0 0.00	0 0.00	0 0.00



人/定点
 ○ 当年(石川県) — 前年(石川県)
 × 当年(全国) - - - 平年(石川県)

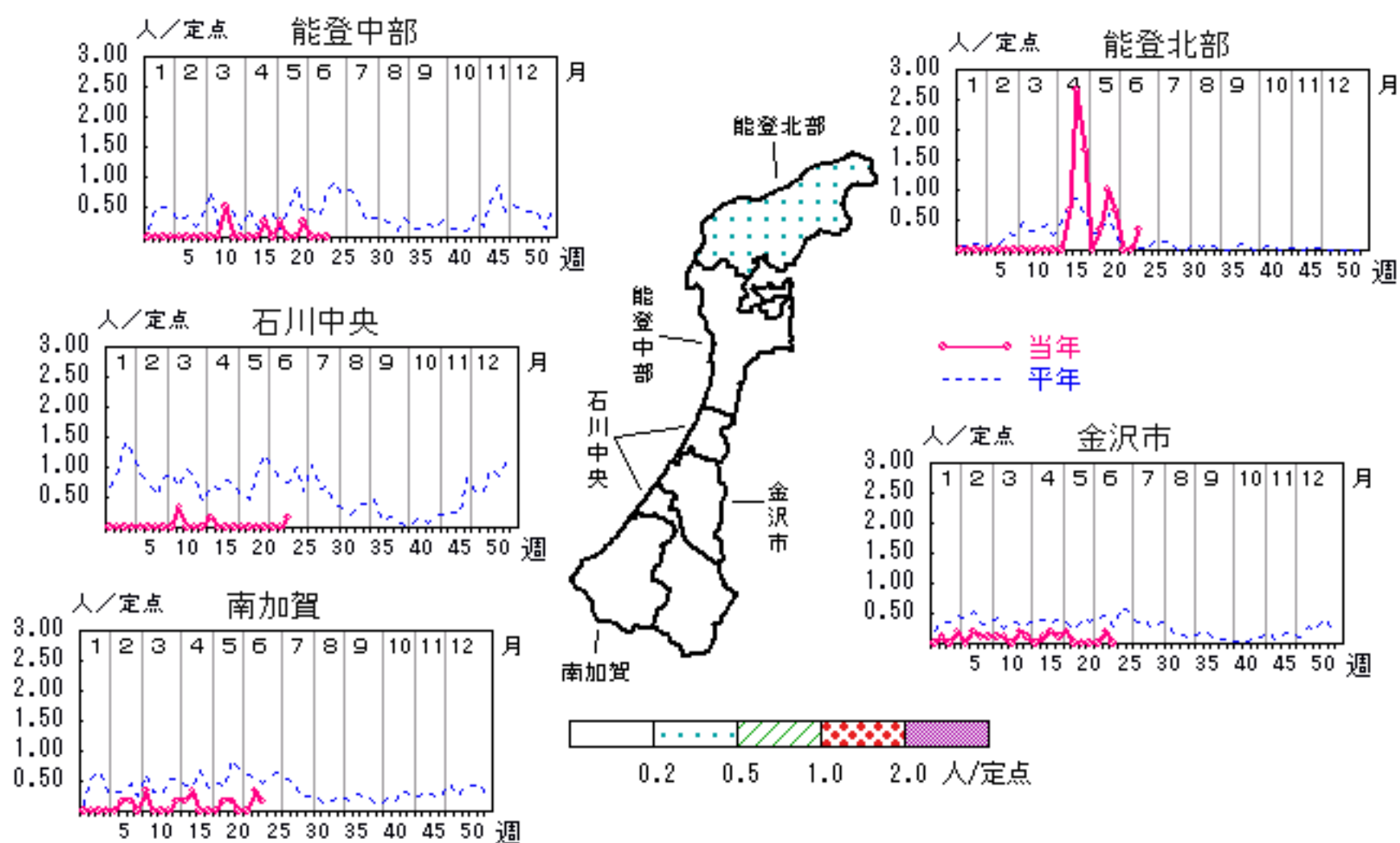


伝染性紅斑

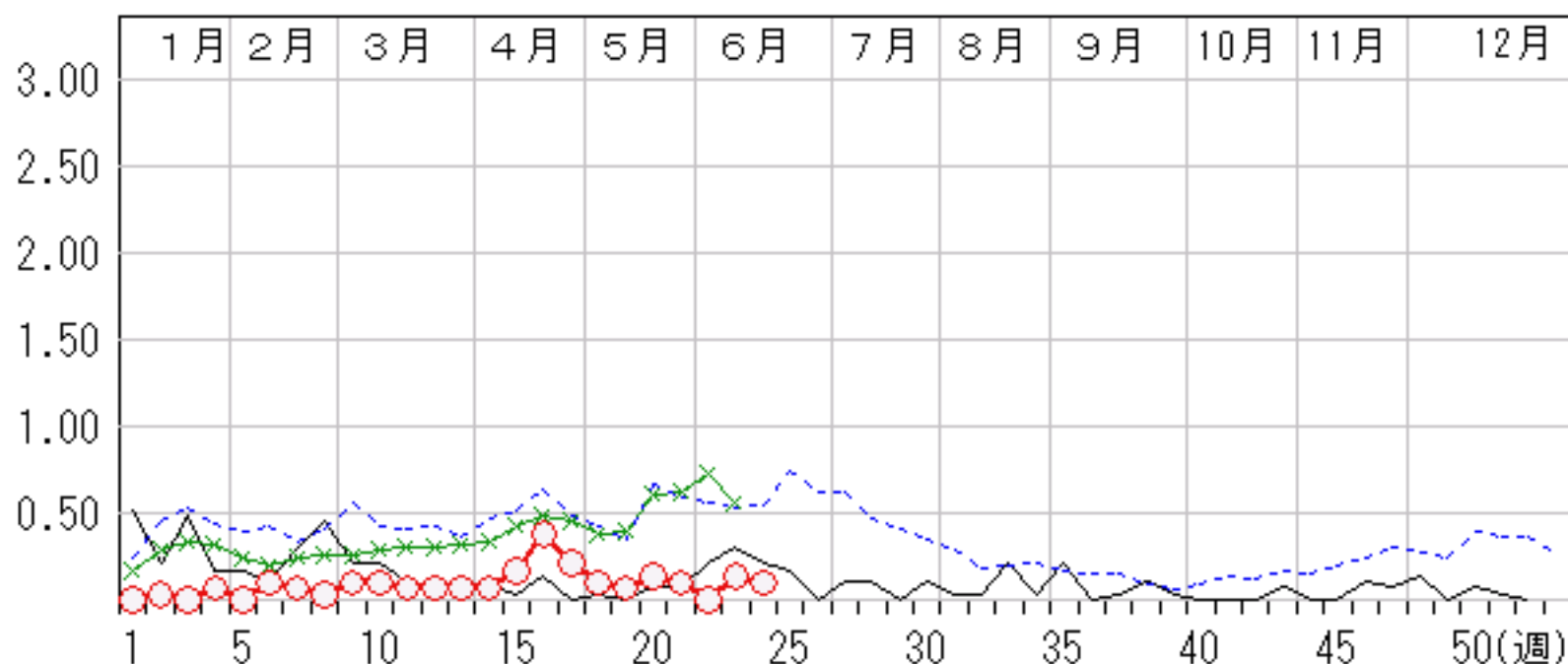
2006年20週～24週

上段:定点からの患者報告数
下段:定点あたりの患者数

	20週	21週	22週	23週	24週
石川県	4 0.14	3 0.10	0 0.00	4 0.14	3 0.10
金沢市	0 0.00	0 0.00	0 0.00	2 0.20	0 0.00
南加賀	1 0.17	0 0.00	0 0.00	2 0.33	1 0.17
石川中央	0 0.00	0 0.00	0 0.00	0 0.00	1 0.17
能登中部	0 0.00	1 0.25	0 0.00	0 0.00	0 0.00
能登北部	3 1.00	2 0.67	0 0.00	0 0.00	1 0.33



人/定点
 ○ 当年(石川県) — 前年(石川県)
 × 当年(全国) - - - 平年(石川県)

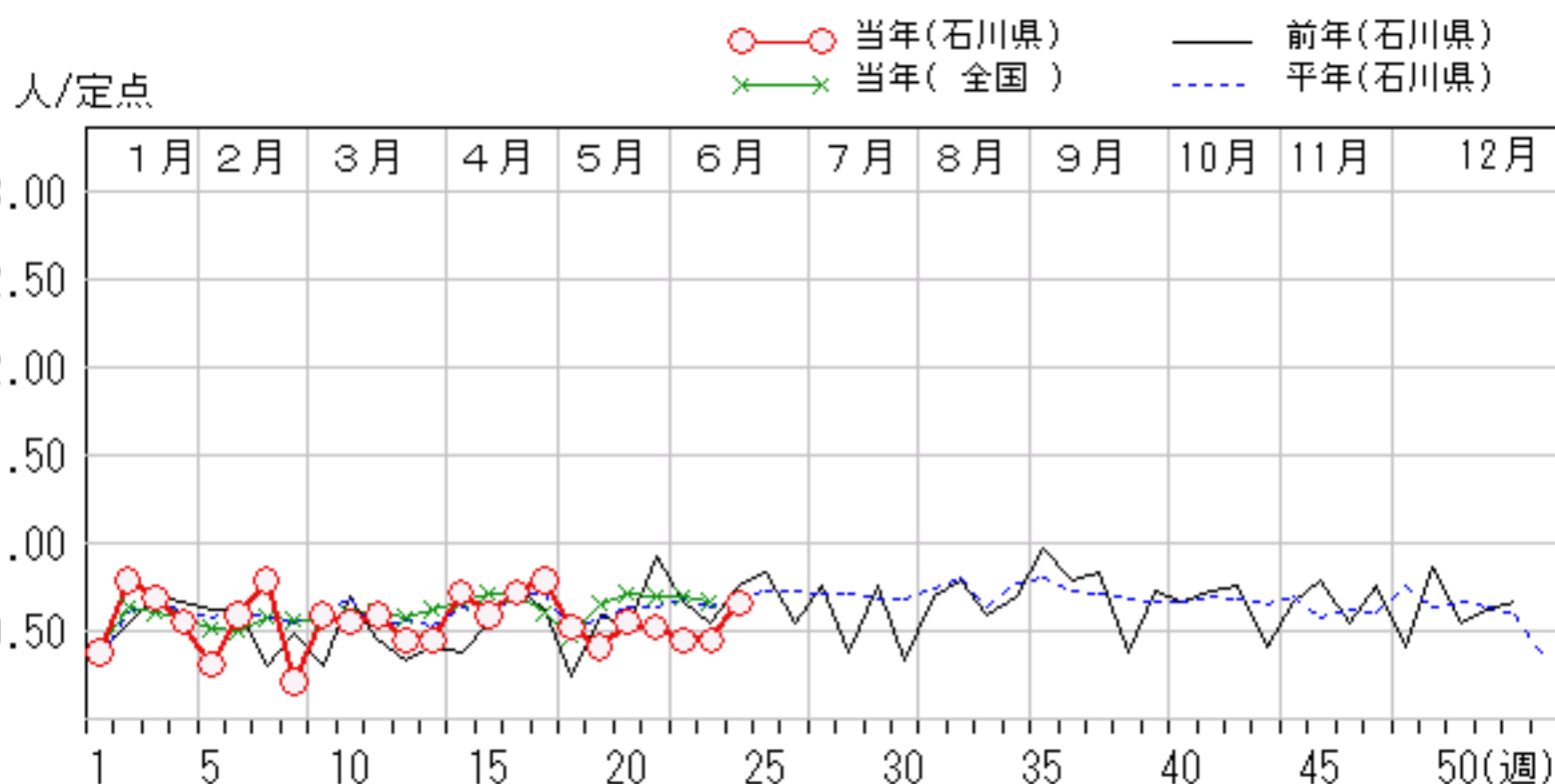
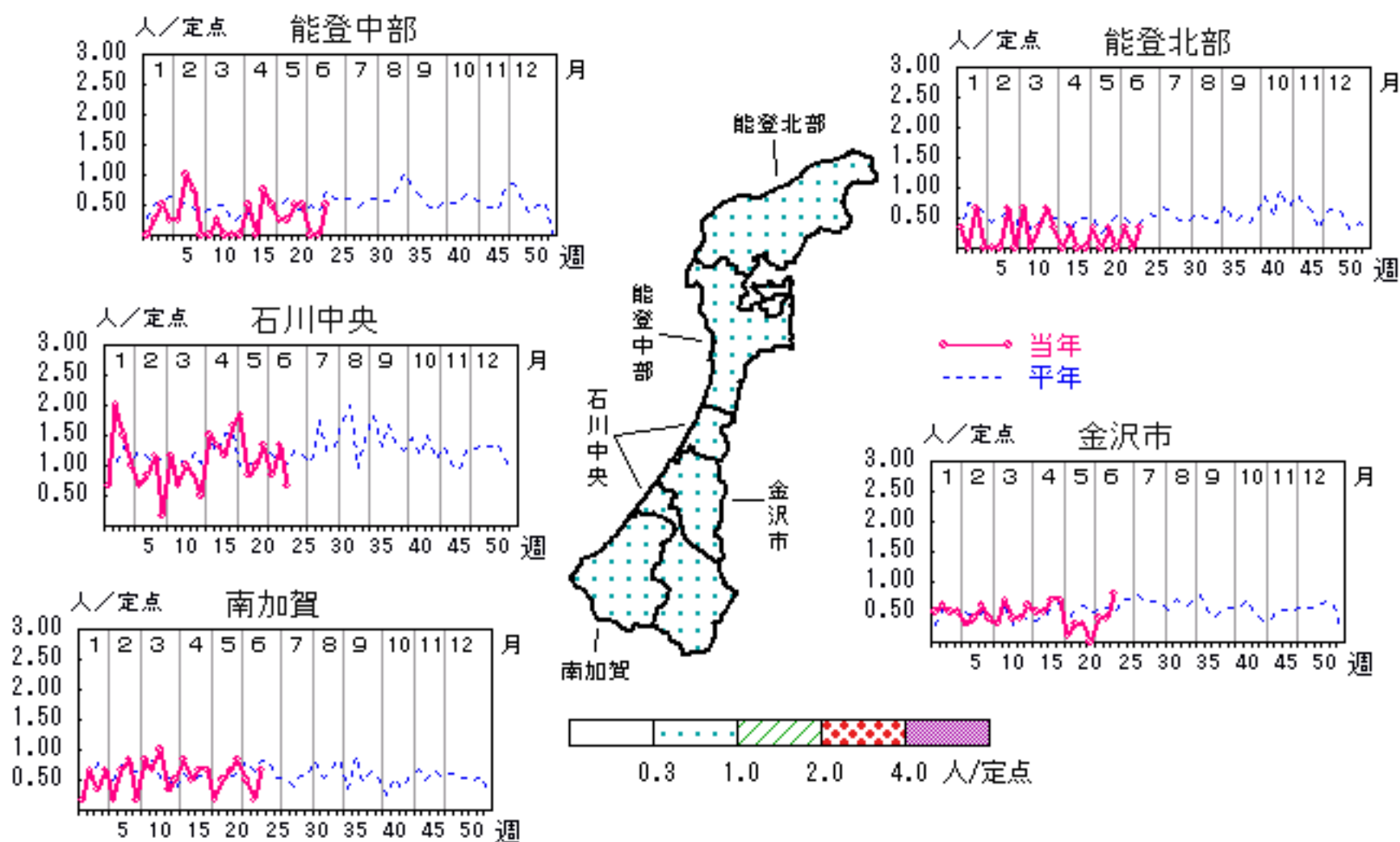


突発性発疹

2006年20週～24週

上段:定点からの患者報告数
下段:定点あたりの患者数

	20週	21週	22週	23週	24週
石川県	16 0.55	15 0.52	13 0.45	13 0.45	19 0.66
金沢市	3 0.30	0 0.00	4 0.40	4 0.40	8 0.80
南加賀	4 0.67	5 0.83	3 0.50	1 0.17	4 0.67
石川中央	6 1.00	8 1.33	5 0.83	8 1.33	4 0.67
能登中部	2 0.50	2 0.50	0 0.00	0 0.00	2 0.50
能登北部	1 0.33	0 0.00	1 0.33	0 0.00	1 0.33

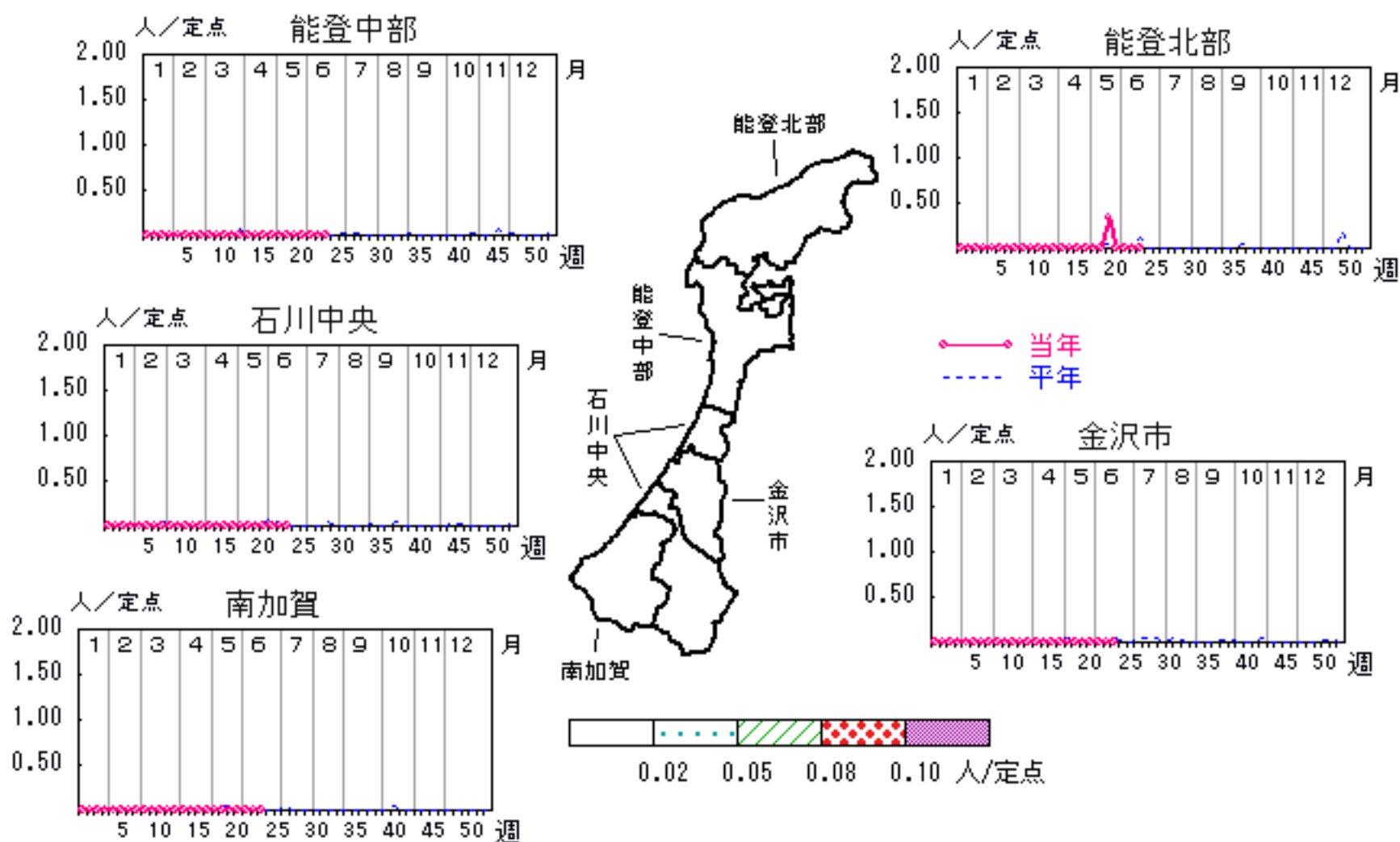


風疹

2006年20週～24週

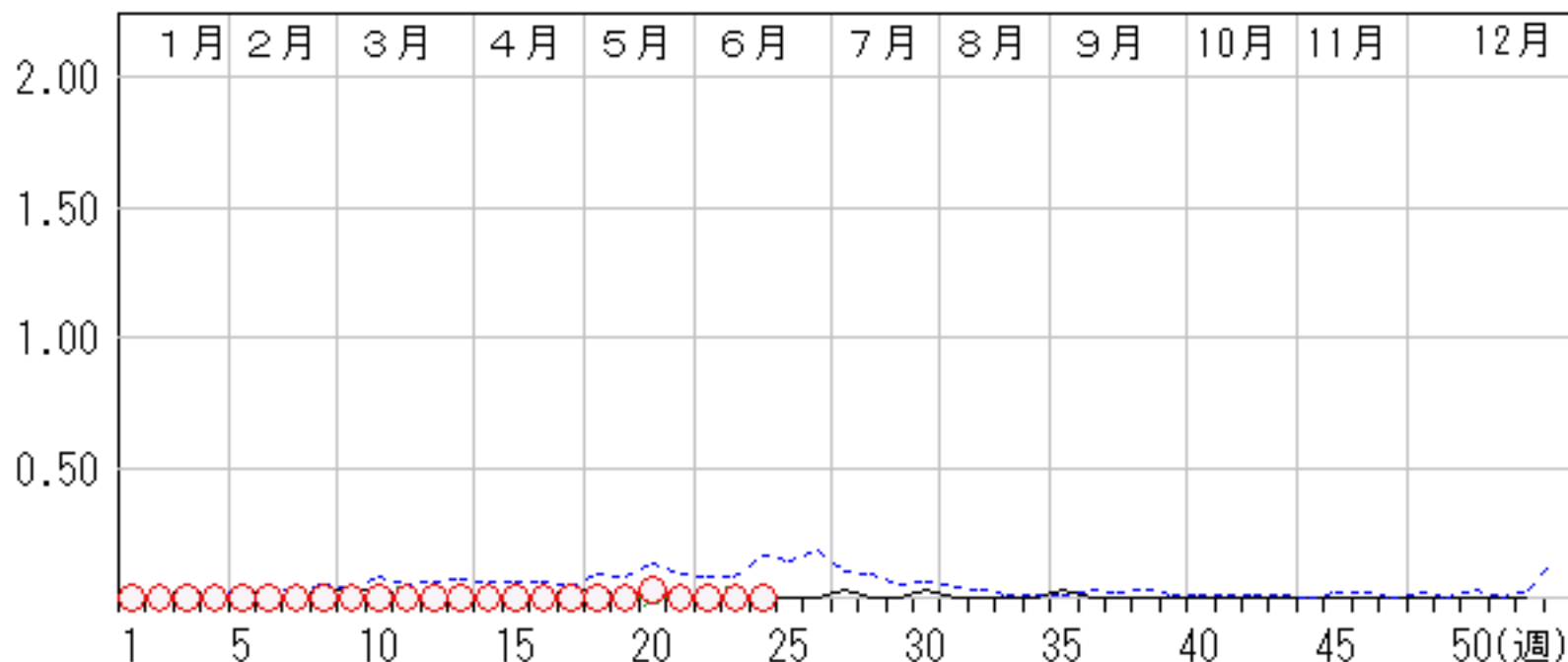
上段: 定点からの患者報告数
下段: 定点あたりの患者数

	20週	21週	22週	23週	24週
石川県	1 0.03	0 0.00	0 0.00	0 0.00	0 0.00
金沢市	0 0.00	0 0.00	0 0.00	0 0.00	0 0.00
南加賀	0 0.00	0 0.00	0 0.00	0 0.00	0 0.00
石川中央	0 0.00	0 0.00	0 0.00	0 0.00	0 0.00
能登中部	0 0.00	0 0.00	0 0.00	0 0.00	0 0.00
能登北部	1 0.33	0 0.00	0 0.00	0 0.00	0 0.00



人/定点

○—○ 当年(石川県) — 前年(石川県)
×—× 当年(全国) - - - 平年(石川県)

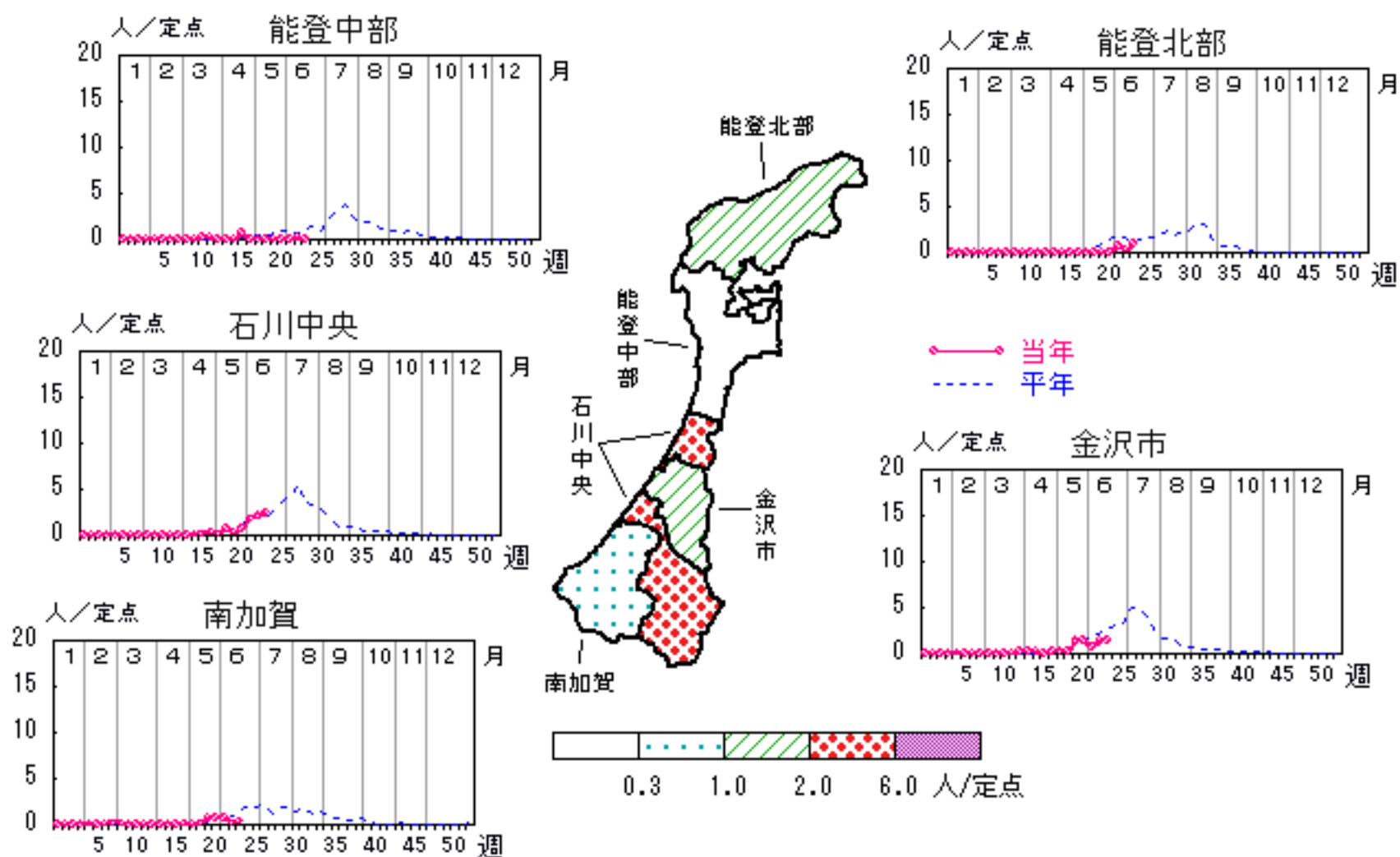


ヘルパンギーナ

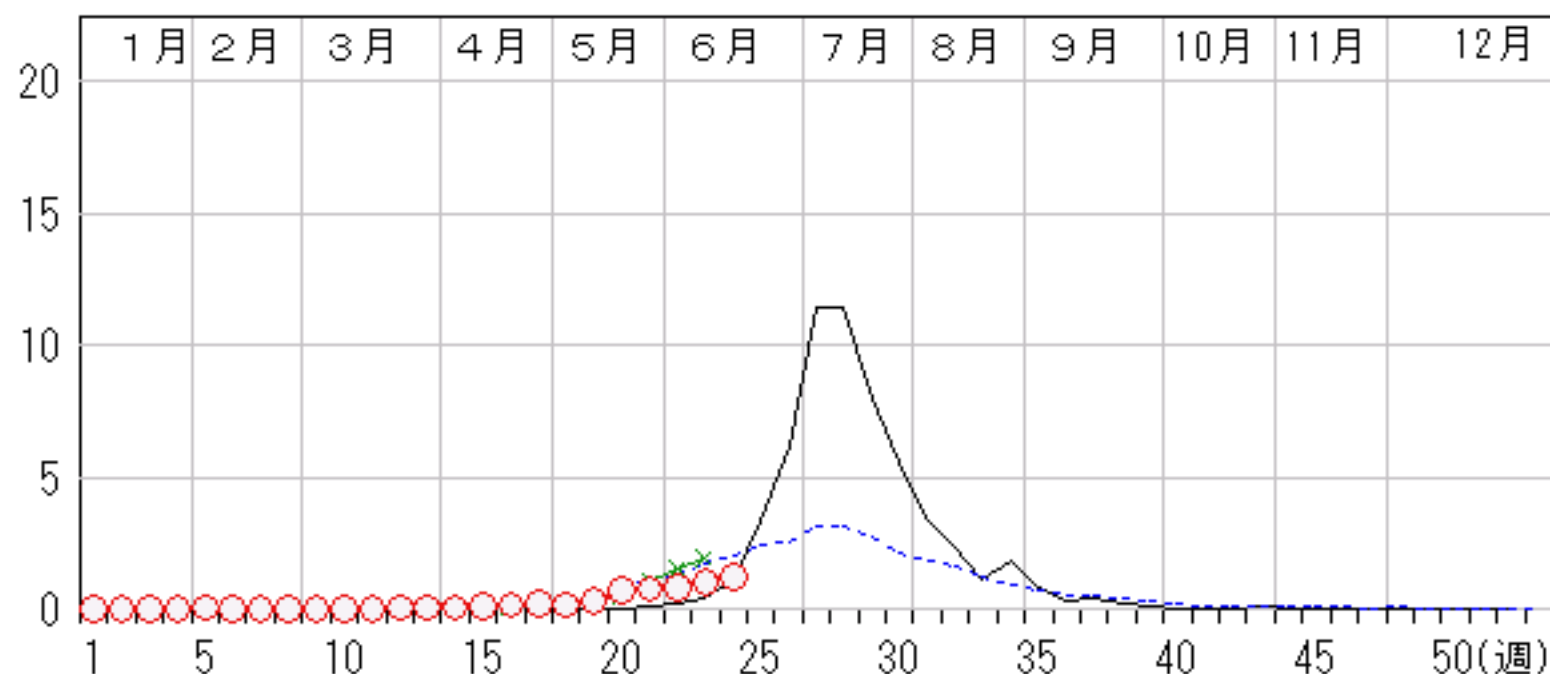
2006年20週～24週

上段: 定点からの患者報告数
下段: 定点あたりの患者数

	20 週	21 週	22 週	23 週	24 週
石川県	21 0.72	22 0.76	24 0.83	30 1.03	35 1.21
金沢市	14 1.40	14 1.40	7 0.70	14 1.40	15 1.50
南加賀	5 0.83	4 0.67	4 0.67	1 0.17	2 0.33
石川中央	2 0.33	4 0.67	11 1.83	13 2.17	15 2.50
能登中部	0 0.00	0 0.00	0 0.00	1 0.25	0 0.00
能登北部	0 0.00	0 0.00	2 0.67	1 0.33	3 1.00



人/定点
 ○ 当年(石川県) — 前年(石川県)
 × 当年(全国) - - - 平年(石川県)

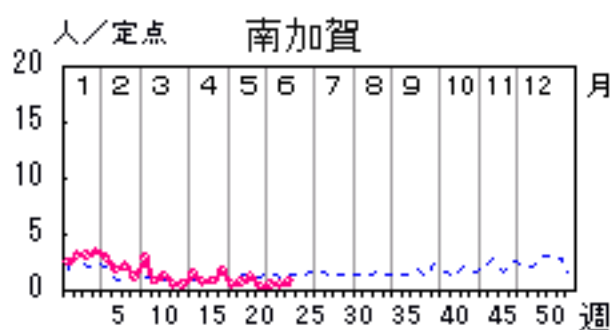
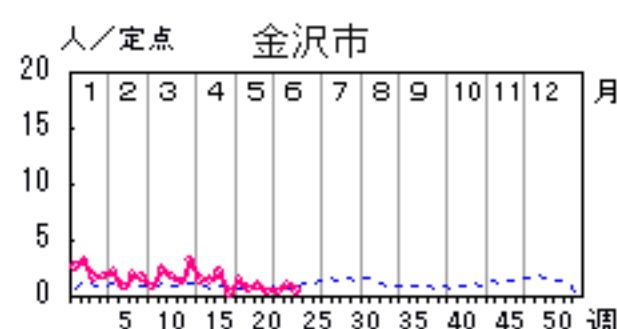
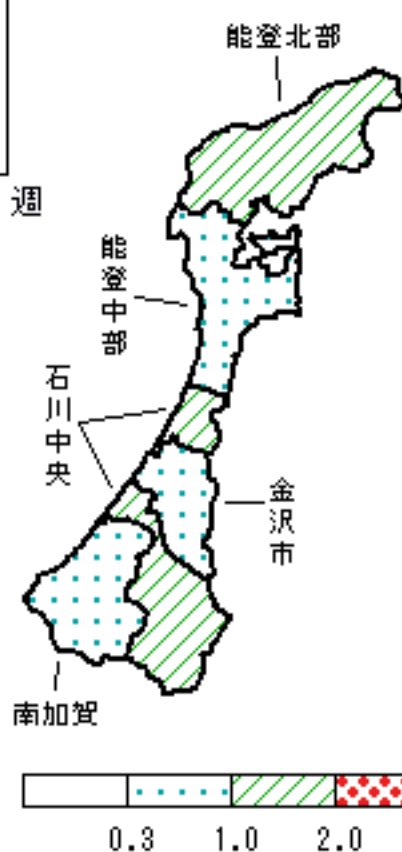
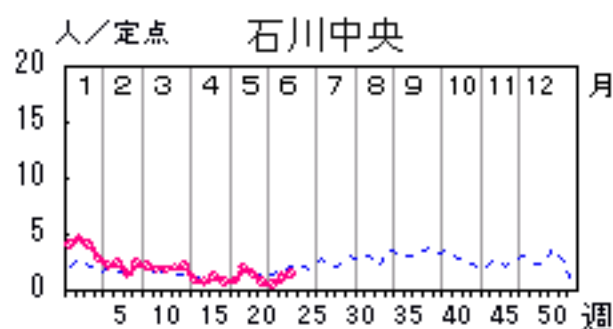
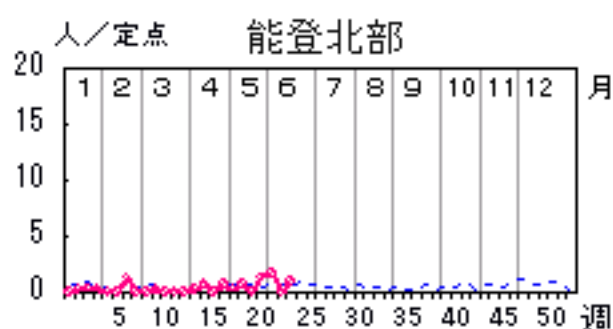
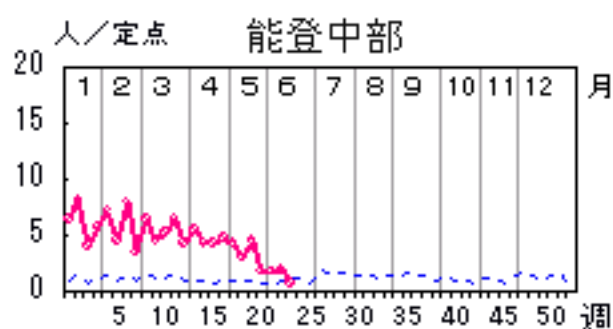


流行性耳下腺炎

2006年20週～24週

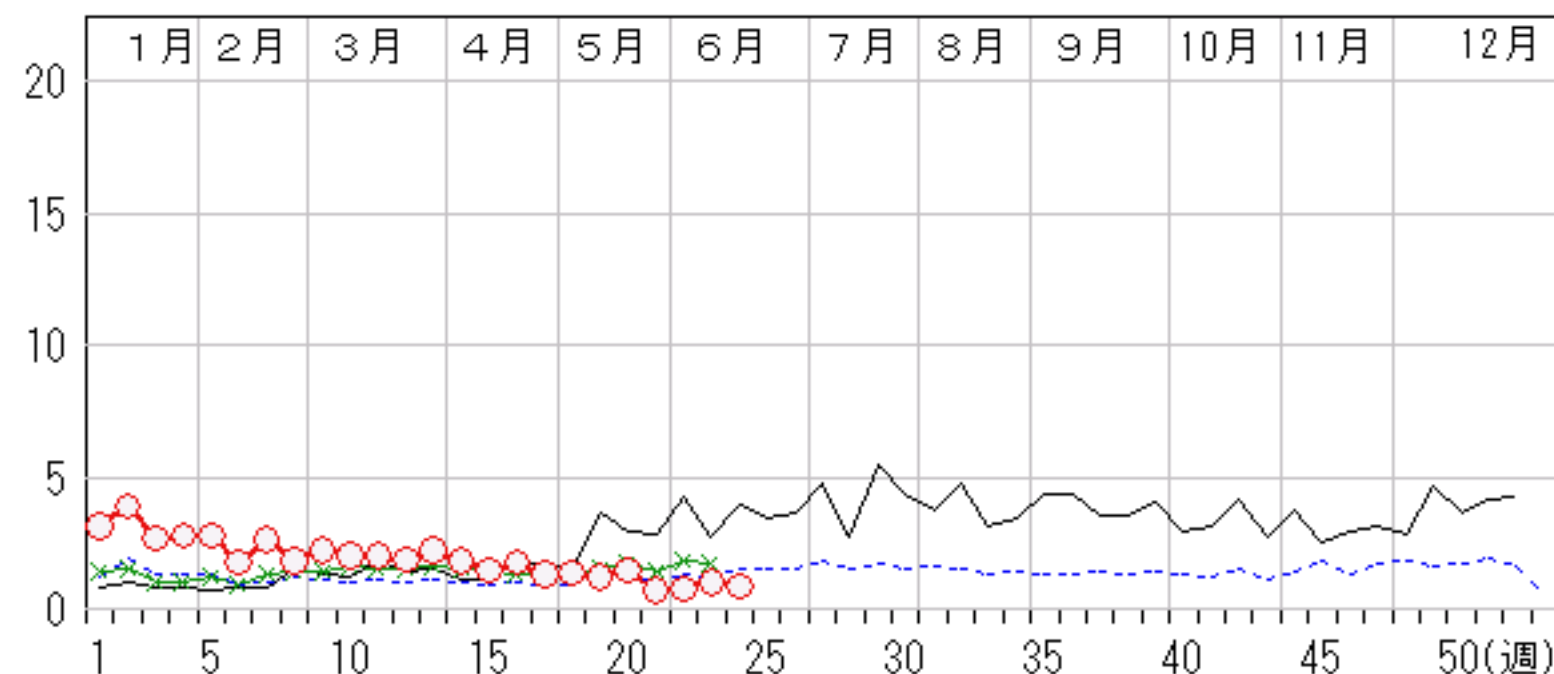
上段:定点からの患者報告数
下段:定点あたりの患者数

	20週	21週	22週	23週	24週
石川県	43 1.48	21 0.72	22 0.76	29 1.00	25 0.86
金沢市	9 0.90	4 0.40	4 0.40	11 1.10	5 0.50
南加賀	7 1.17	2 0.33	3 0.50	3 0.50	5 0.83
石川中央	9 1.50	4 0.67	3 0.50	7 1.17	9 1.50
能登中部	18 4.50	7 1.75	7 1.75	8 2.00	3 0.75
能登北部	0 0.00	4 1.33	5 1.67	0 0.00	3 1.00



人/定点

○ 当年(石川県) — 前年(石川県)
 × 当年(全国) - - - 平年(石川県)

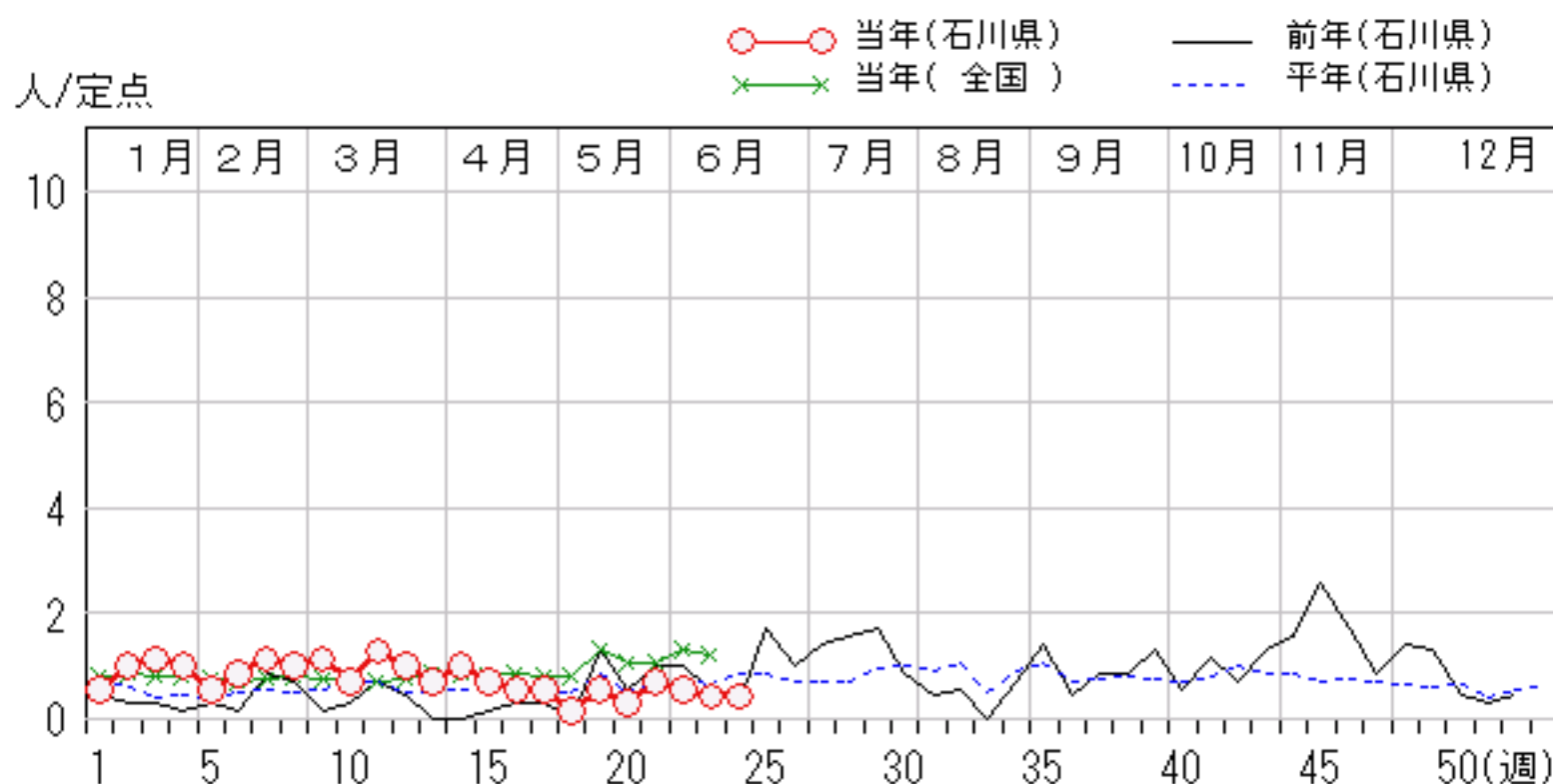
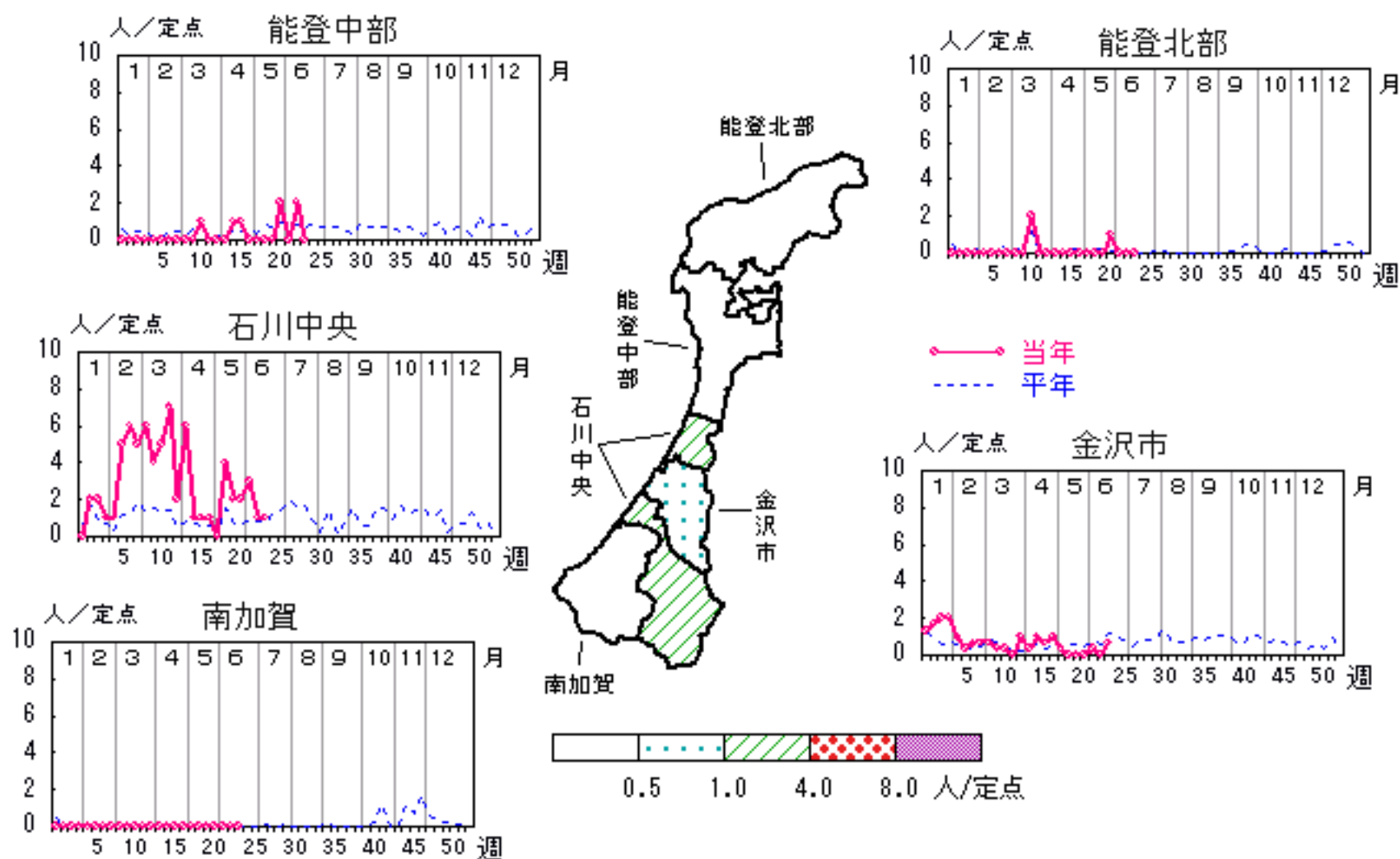


流行性角結膜炎

2006年20週～24週

上段:定点からの患者報告数
下段:定点あたりの患者数

	20週	21週	22週	23週	24週
石川県	2 0.29	5 0.71	4 0.57	3 0.43	3 0.43
金沢市	0 0.00	0 0.00	1 0.33	0 0.00	2 0.67
南加賀	0 0.00	0 0.00	0 0.00	0 0.00	0 0.00
石川中央	2 2.00	2 2.00	3 3.00	1 1.00	1 1.00
能登中部	0 0.00	2 2.00	0 0.00	2 2.00	0 0.00
能登北部	0 0.00	1 1.00	0 0.00	0 0.00	0 0.00

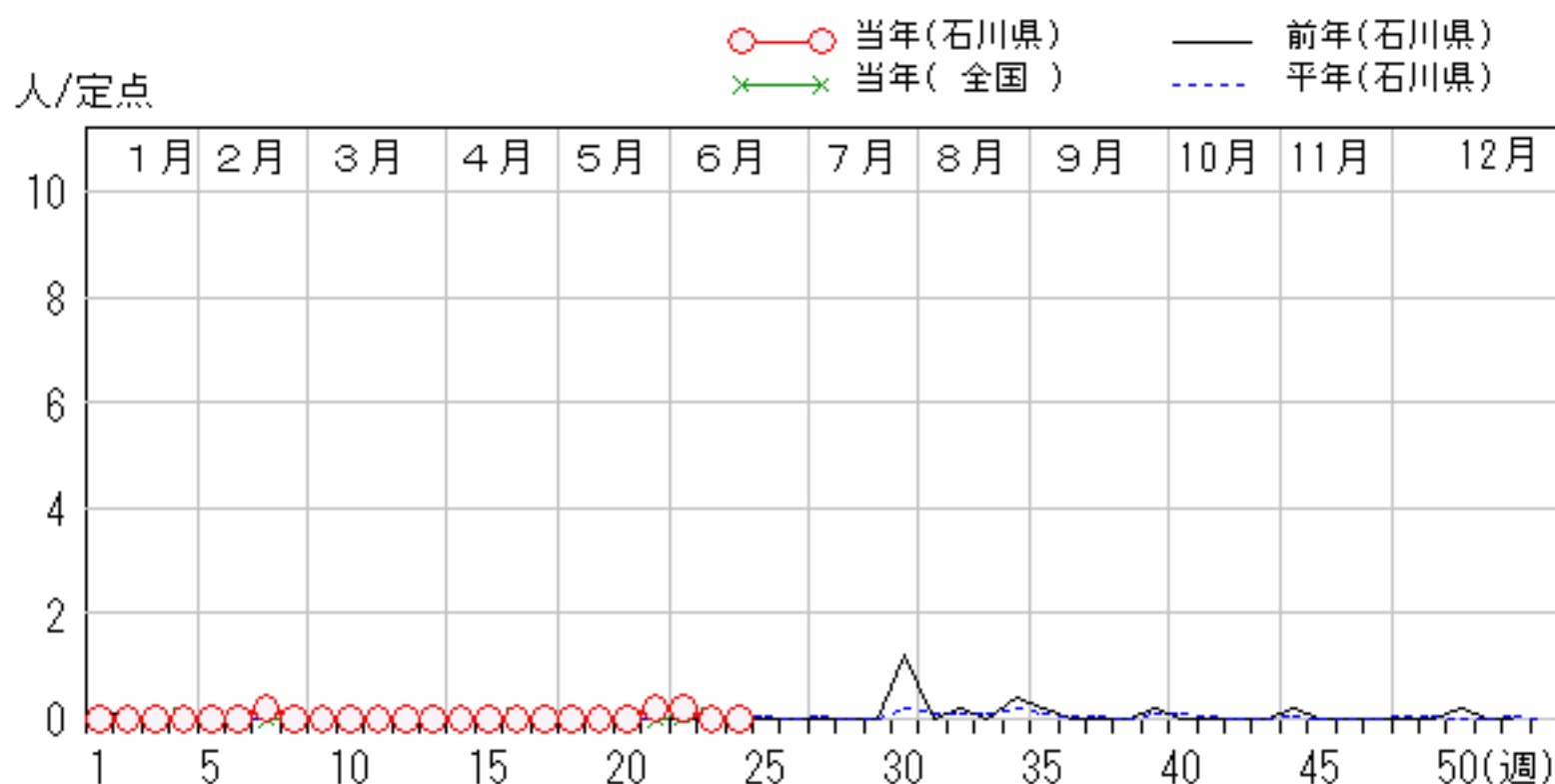
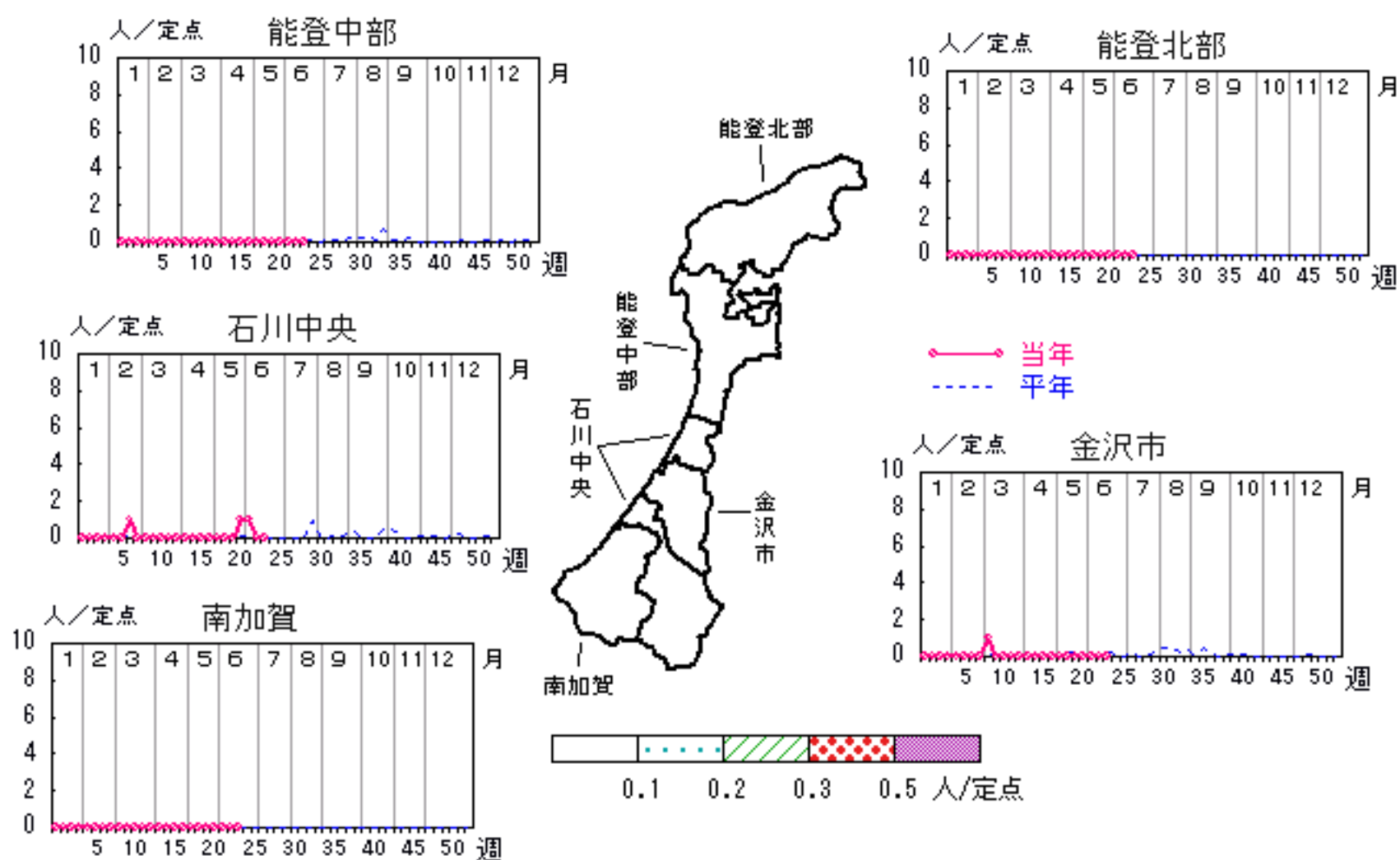


無菌性髄膜炎

2006年20週～24週

上段: 定点からの患者報告数
下段: 定点あたりの患者数

	20 週	21 週	22 週	23 週	24 週
石川県	0 0.00	1 0.20	1 0.20	0 0.00	0 0.00
金沢市	0 0.00	0 0.00	0 0.00	0 0.00	0 0.00
南加賀	0 0.00	0 0.00	0 0.00	0 0.00	0 0.00
石川中央	0 0.00	1 1.00	1 1.00	0 0.00	0 0.00
能登中部	0 0.00	0 0.00	0 0.00	0 0.00	0 0.00
能登北部	0 0.00	0 0.00	0 0.00	0 0.00	0 0.00

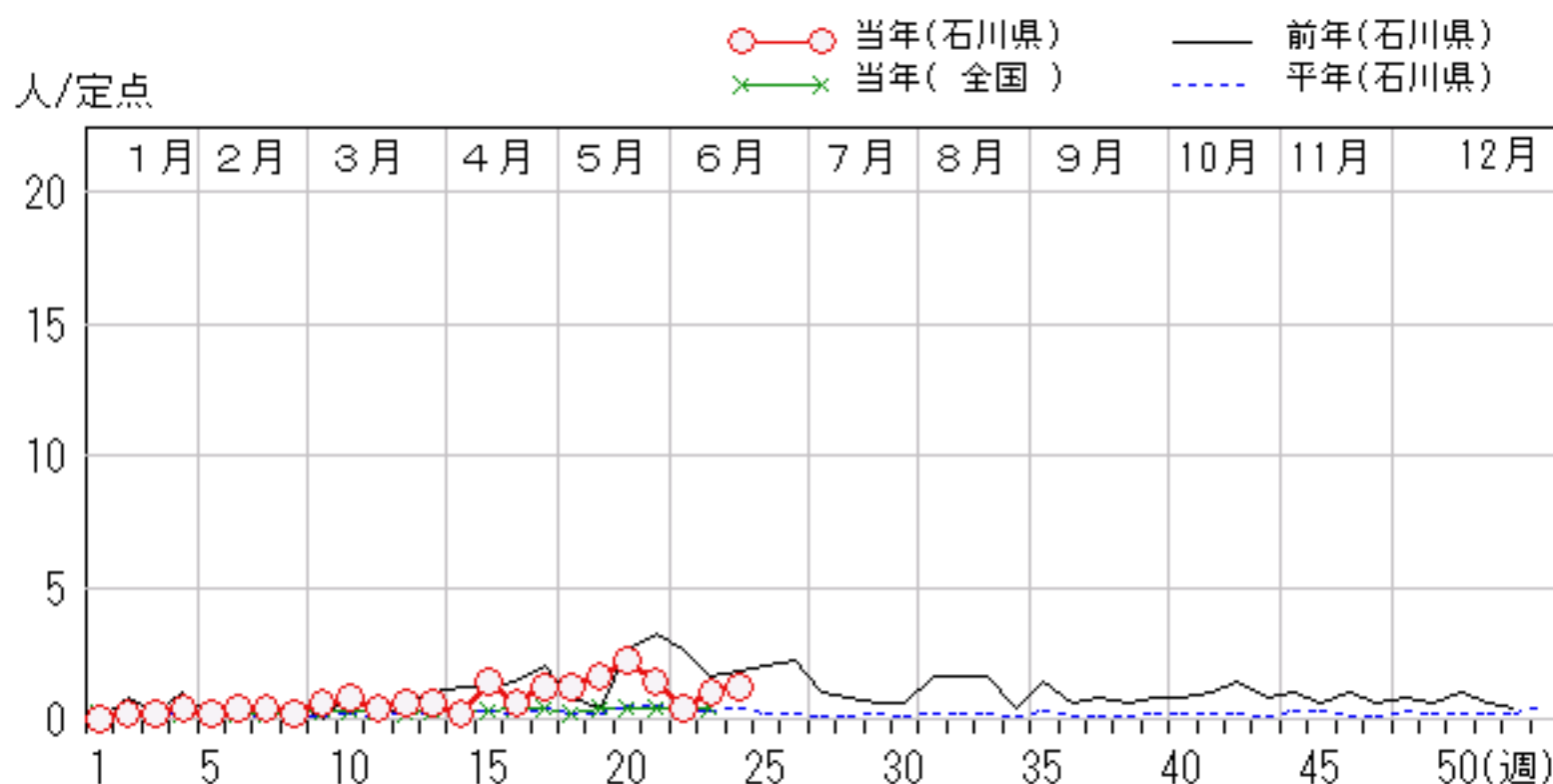
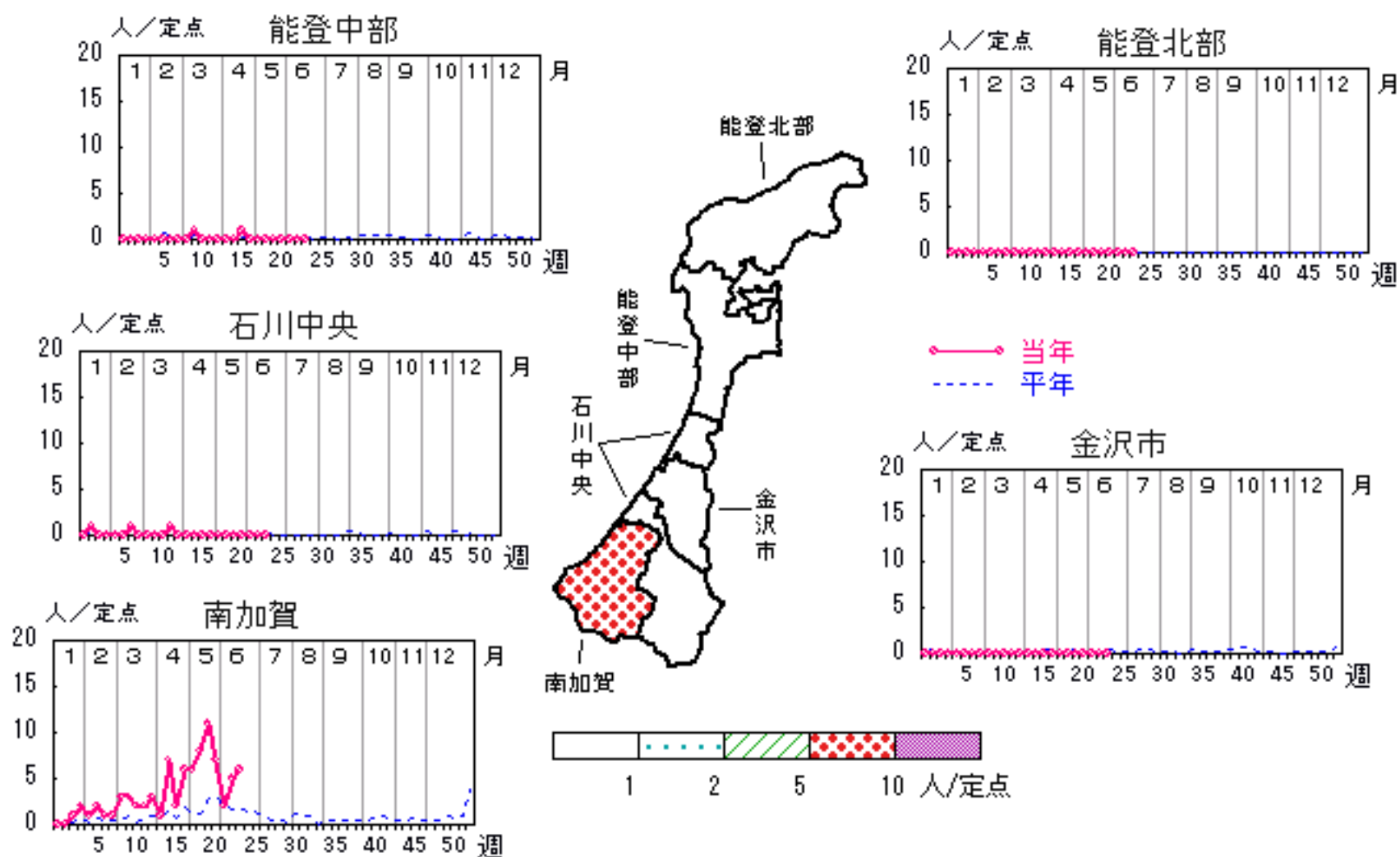


マイコプラズマ肺炎

2006年20週～24週

上段: 定点からの患者報告数
下段: 定点あたりの患者数

	20 週	21 週	22 週	23 週	24 週
石川県	11 2.20	7 1.40	2 0.40	5 1.00	6 1.20
金沢市	0 0.00	0 0.00	0 0.00	0 0.00	0 0.00
南加賀	11 11.00	7 7.00	2 2.00	5 5.00	6 6.00
石川中央	0 0.00	0 0.00	0 0.00	0 0.00	0 0.00
能登中部	0 0.00	0 0.00	0 0.00	0 0.00	0 0.00
能登北部	0 0.00	0 0.00	0 0.00	0 0.00	0 0.00

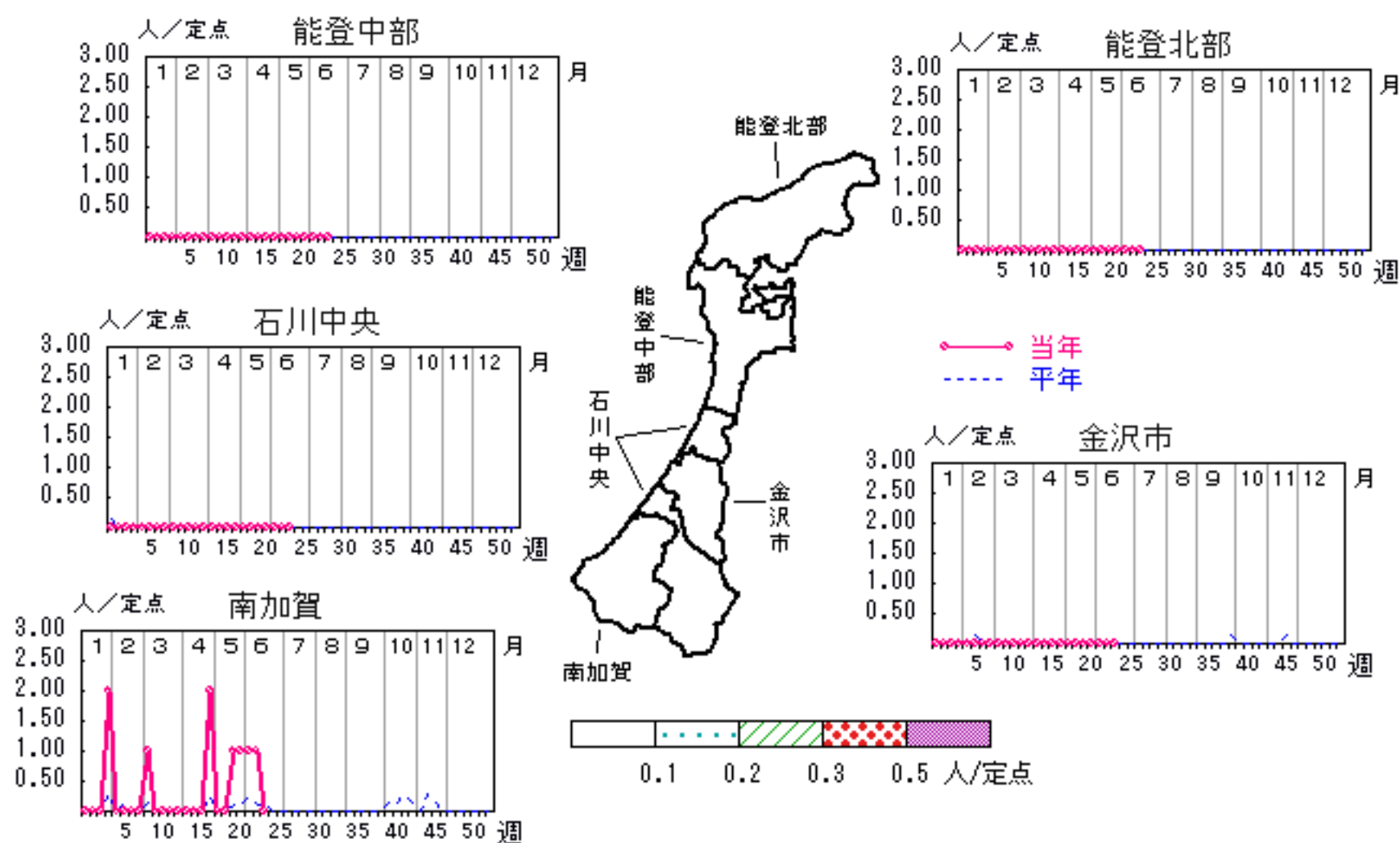


クラミジア肺炎

2006年20週～24週

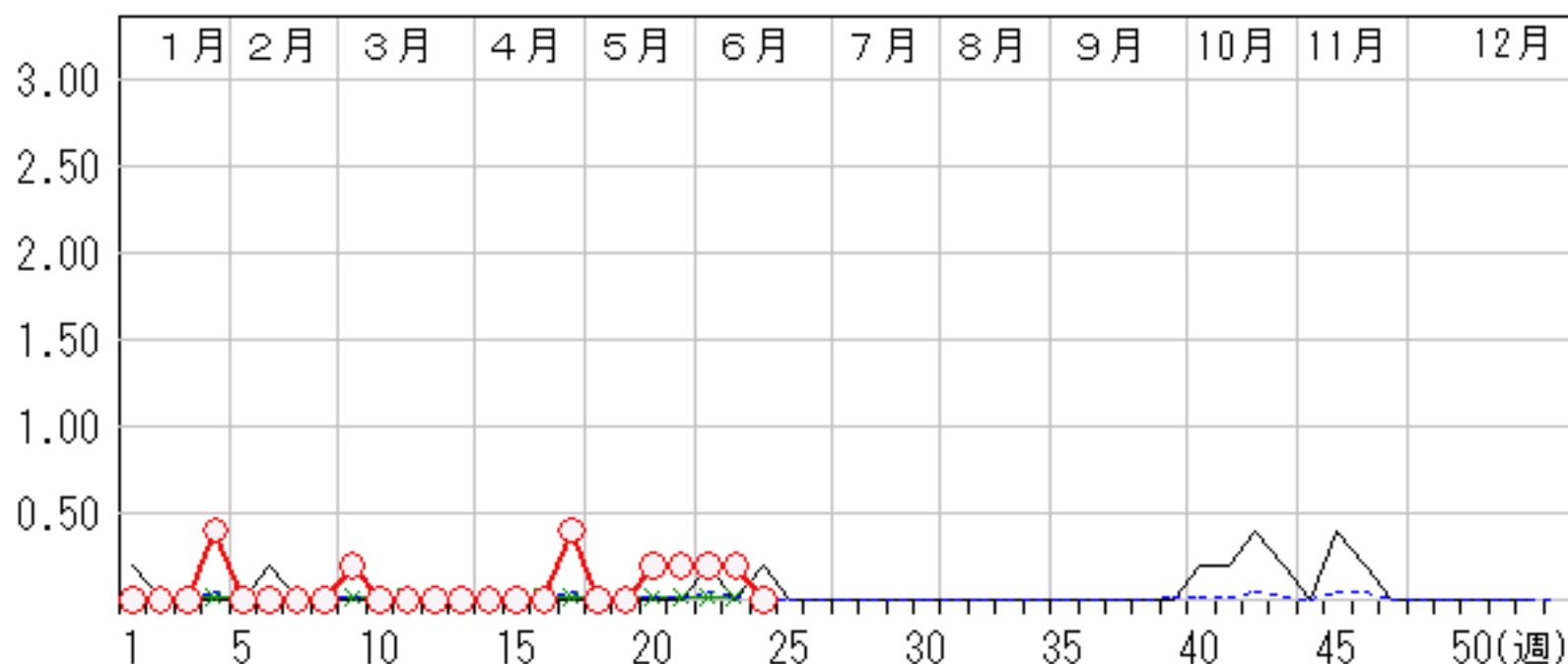
上段: 定点からの患者報告数
下段: 定点あたりの患者数

	20 週	21 週	22 週	23 週	24 週
石川県	1 0.20	1 0.20	1 0.20	1 0.20	0 0.00
金沢市	0 0.00	0 0.00	0 0.00	0 0.00	0 0.00
南加賀	1 1.00	1 1.00	1 1.00	1 1.00	0 0.00
石川中央	0 0.00	0 0.00	0 0.00	0 0.00	0 0.00
能登中部	0 0.00	0 0.00	0 0.00	0 0.00	0 0.00
能登北部	0 0.00	0 0.00	0 0.00	0 0.00	0 0.00



人/定点

○ 当年(石川県) — 前年(石川県)
× 当年(全国) - - - 平年(石川県)



疾病別・年齢階級別報告患者数 2006年 第24週(石川県)

インフルエンザ	インフルエンザ	小児科	RSウイルス感染症	咽頭結膜熱	A群溶血性レンサ球菌咽頭炎	感染性胃腸炎	水痘	手足口病	伝染性紅斑	突発性発疹	百日咳	風疹	ヘルパンギーナ	麻疹(成人麻疹除く)	流行性耳下腺炎	眼科・基幹	急性出血性結膜炎	流行性角結膜炎	細菌性髄膜炎	無菌性髄膜炎	マイコプラズマ肺炎	(オウム病除く)	成人麻疹
計	1	計	1	22	99	126	103	15	3	19			35		25	計	3				6		
～6ヶ月		～6ヶ月					2									～6ヶ月							—
～12ヶ月		～12ヶ月				12	4	3		5			4		1	～12ヶ月							—
1歳		1歳	1	4		14	21	2		11			12		1	1歳							—
2歳		2歳		6	8	17	22	2		3			8		5	2歳							—
3歳		3歳		8	16	17	30	3					6		2	3歳	1						—
4歳		4歳		1	7	14	15	1	1				3		2	4歳							—
5歳		5歳		1	16	8	7	2	2				2		5	5歳					1		—
6歳		6歳		1	6	8	1	1							2	6歳							—
7歳		7歳			11	5		1							4	7歳							—
8歳		8歳			11	8	1								1	8歳							—
9歳		9歳			6	7									1	9歳							—
10歳～14歳		10歳～14歳			15	11									1	10歳～14歳							—
15歳～19歳	1	15歳～19歳												—		15歳～19歳							—
20歳～29歳		20歳以上		1	3	5								—		20歳～29歳	1						—
30歳～39歳																30歳～39歳					3		—
40歳～49歳																40歳～49歳							—
50歳～59歳																50歳～59歳							—
60歳～69歳																60歳～69歳					1		—
70歳～79歳																70歳以上	1				1		—
80歳以上																							—