

感染症発生動向調査（週報）の保健所別発生状況												
		調査対象期間					定点当り					備考
		先週 3/28～4/3	今週 4/4～4/10	増減	前年同週	今週 (14週)	南加賀 定点10	金沢市 定点16	石川中央 定点10	能登中部 定点7	能登北部 定点5	
1	インフルエンザ	649	400	249	1.25	8.33						
							南加賀 定点6	金沢市 定点10	石川中央 定点6	能登中部 定点4	能登北部 定点3	新:今週新たに報告あり 矢印:先週に引き続き報告あり 増加減少同数 先週報告あり今週報告なし
2	RSウイルス感染症	-	-	-	-	-						
3	咽頭結膜熱	1	4	3	0.10	0.14	新			新		
4	A群溶血性レンサ球菌咽頭炎	55	60	5	2.03	2.07						
5	感染性胃腸炎	280	242	38	11.17	8.34				新		
6	水痘	50	52	2	2.93	1.79						
7	手足口病	3	-	3	0.31	-						
8	伝染性紅斑	3	2	1	0.76	0.07	新					
9	突発性発疹	12	11	1	0.69	0.38						
10	百日咳	-	-	-	-	-						
11	風疹	-	-	-	-	-						
12	ヘルパンギーナ	2	-	2	0.03	-						
13	麻疹(成人麻疹除く)	-	-	-	-	-						
14	流行性耳下腺炎	45	31	14	0.24	1.07						
							南加賀 定点1	金沢市 定点3	石川中央 定点1	能登中部 定点1	能登北部 定点1	
15	急性出血性結膜炎	-	-	-	-	-						
16	流行性角結膜炎	-	-	-	0.43	-						
							南加賀 定点1	金沢市 定点1	石川中央 定点1	能登中部 定点1	能登北部 定点1	
17	細菌性髄膜炎	-	-	-	0.20	-						
18	無菌性髄膜炎	-	-	-	0.20	-						
19	マイコプラズマ肺炎	5	6	1	0.20	1.20				新		
20	クラミジア肺炎(オウム病除く)	-	-	-	-	-						
21	成人麻疹	-	-	-	-	-						
合計		1105	808	297								

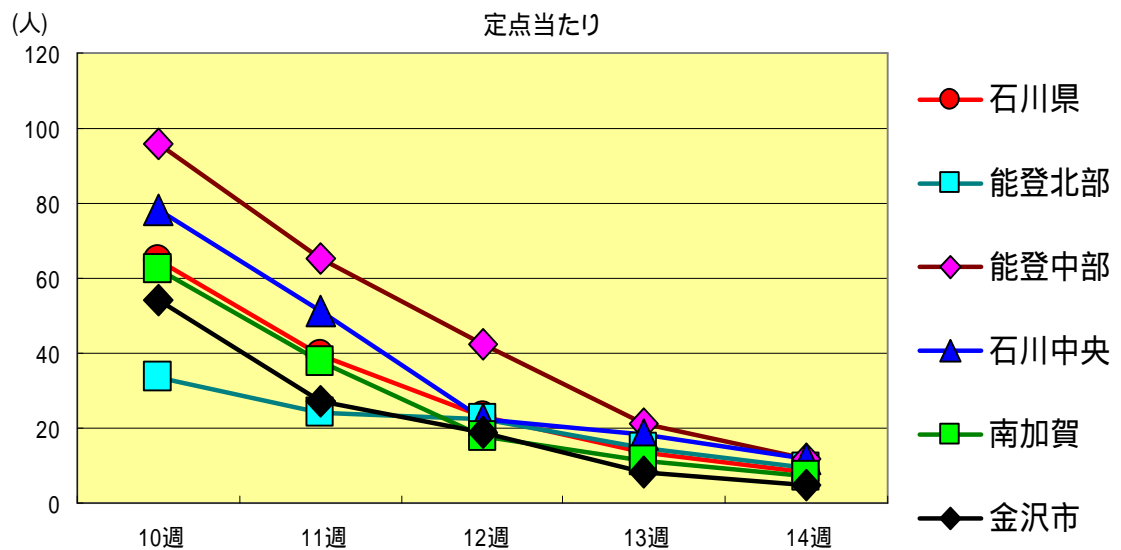
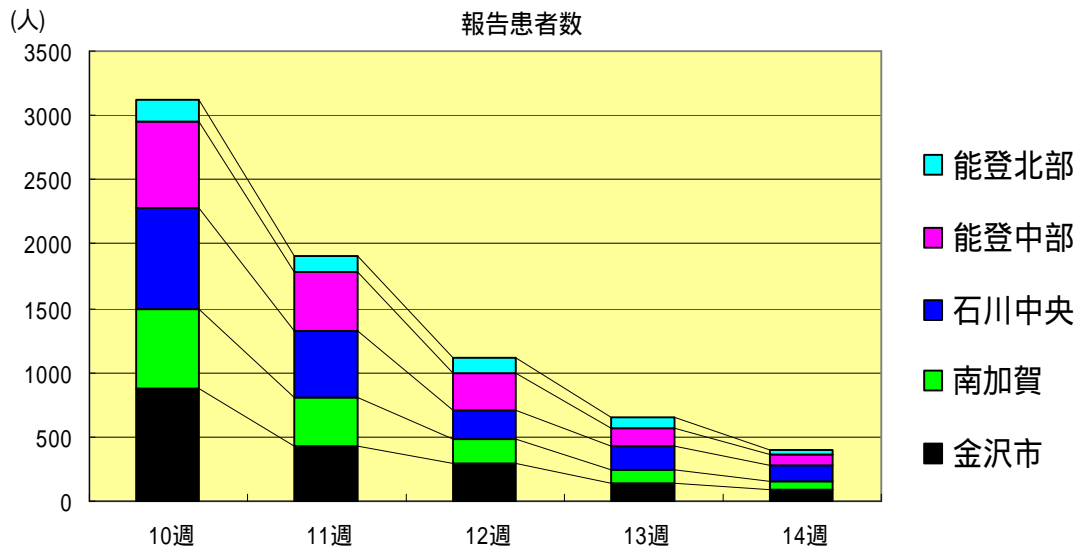
大きな流行の発生 継続が疑われること

石川県感染症情報センター

流行の発生前であれば今後4週間以内に大きな流行が発生する可能性があること、流行発生後であればその流行がまだ終わっていない可能性があること

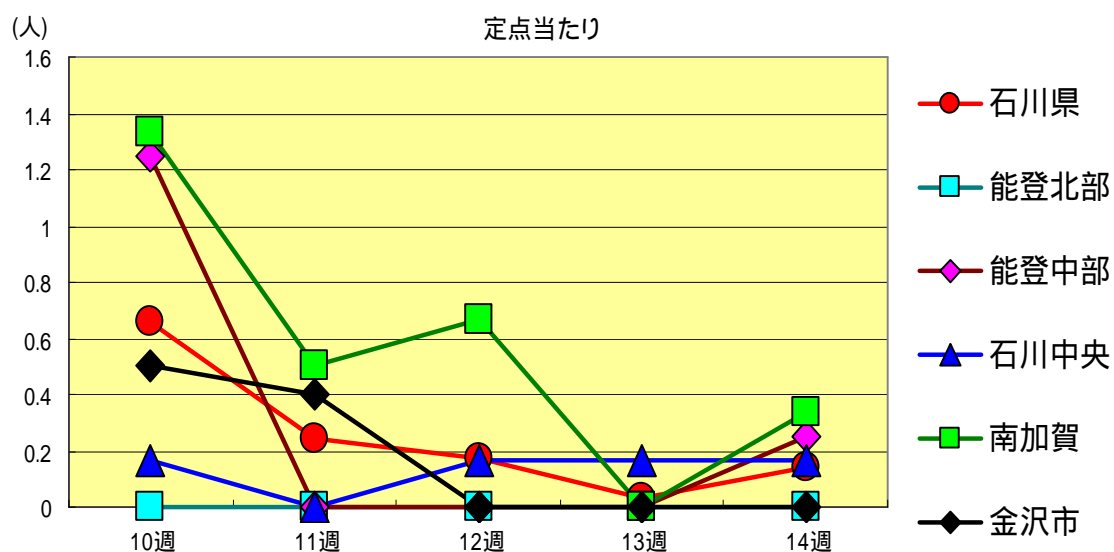
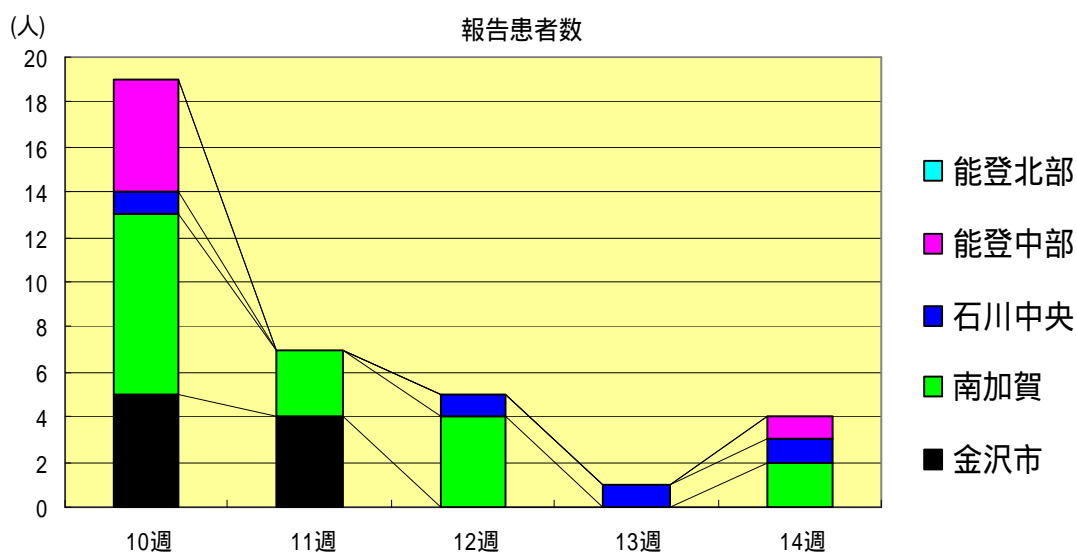
インフルエンザ
2005年10週～14週

		10週	11週	12週	13週	14週
石川県	患者数	3,117	1,903	1,109	649	400
	定点当り	64.94	39.65	23.10	13.52	8.33
金沢市	患者数	869	432	299	131	80
	定点当り	54.31	27.00	18.69	8.19	5.00
南加賀	患者数	624	378	179	109	71
	定点当り	62.40	37.80	17.90	10.90	7.10
石川中央	患者数	785	514	224	184	118
	定点当り	78.50	51.40	22.40	18.40	11.80
能登中部	患者数	671	458	296	150	84
	定点当り	95.86	65.43	42.29	21.43	12.00
能登北部	患者数	168	121	111	75	47
	定点当り	33.60	24.20	22.20	15.00	9.40



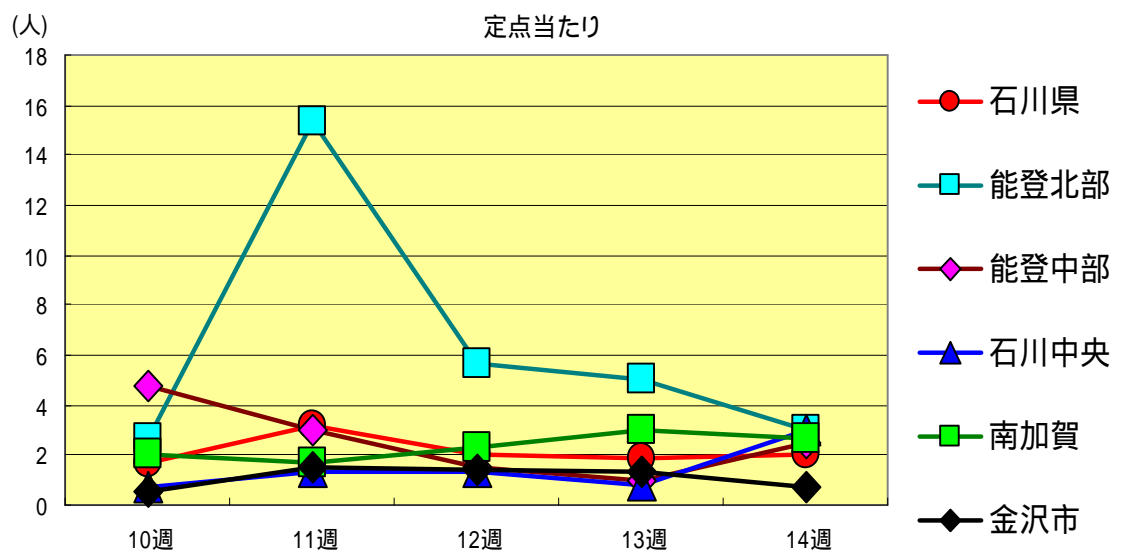
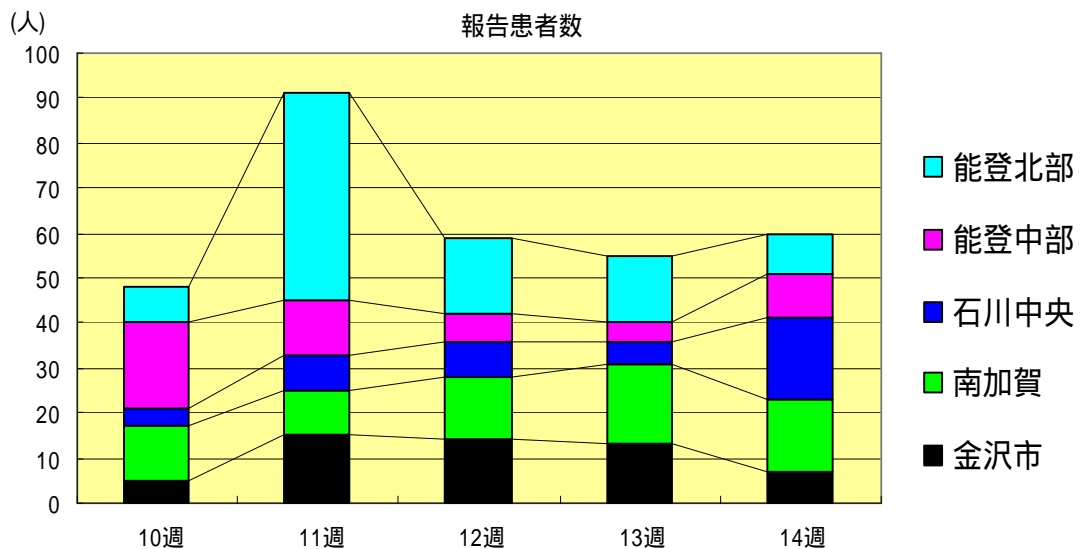
咽頭結膜熱
2005年10週～14週

		10週	11週	12週	13週	14週
石川県	患者数	19	7	5	1	4
	定点当り	0.66	0.24	0.17	0.03	0.14
金沢市	患者数	5	4	0	0	0
	定点当り	0.50	0.40	0.00	0.00	0.00
南加賀	患者数	8	3	4	0	2
	定点当り	1.33	0.50	0.67	0.00	0.33
石川中央	患者数	1	0	1	1	1
	定点当り	0.17	0.00	0.17	0.17	0.17
能登中部	患者数	5	0	0	0	1
	定点当り	1.25	0.00	0.00	0.00	0.25
能登北部	患者数	0	0	0	0	0
	定点当り	0.00	0.00	0.00	0.00	0.00



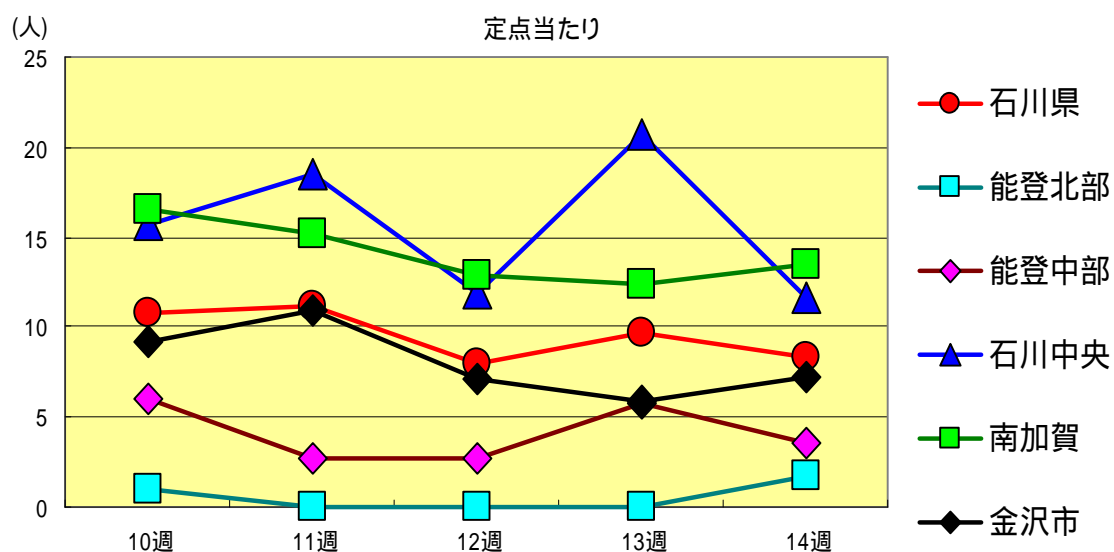
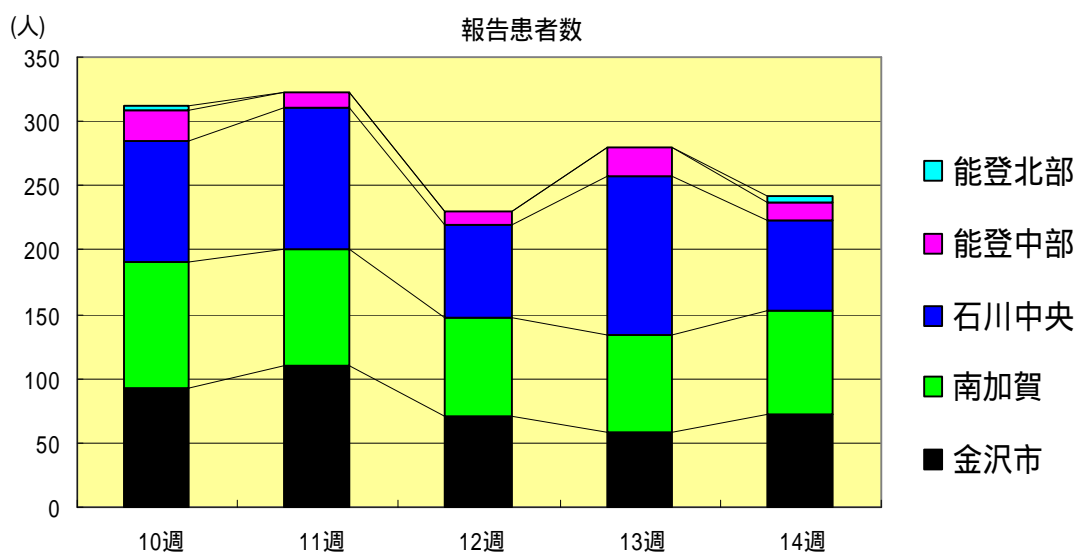
A群溶血性レンサ球菌咽頭炎
2005年10週～14週

		10週	11週	12週	13週	14週
石川県	患者数	48	91	59	55	60
	定点当り	1.66	3.14	2.03	1.90	2.07
金沢市	患者数	5	15	14	13	7
	定点当り	0.50	1.50	1.40	1.30	0.70
南加賀	患者数	12	10	14	18	16
	定点当り	2.00	1.67	2.33	3.00	2.67
石川中央	患者数	4	8	8	5	18
	定点当り	0.67	1.33	1.33	0.83	3.00
能登中部	患者数	19	12	6	4	10
	定点当り	4.75	3.00	1.50	1.00	2.50
能登北部	患者数	8	46	17	15	9
	定点当り	2.67	15.33	5.67	5.00	3.00



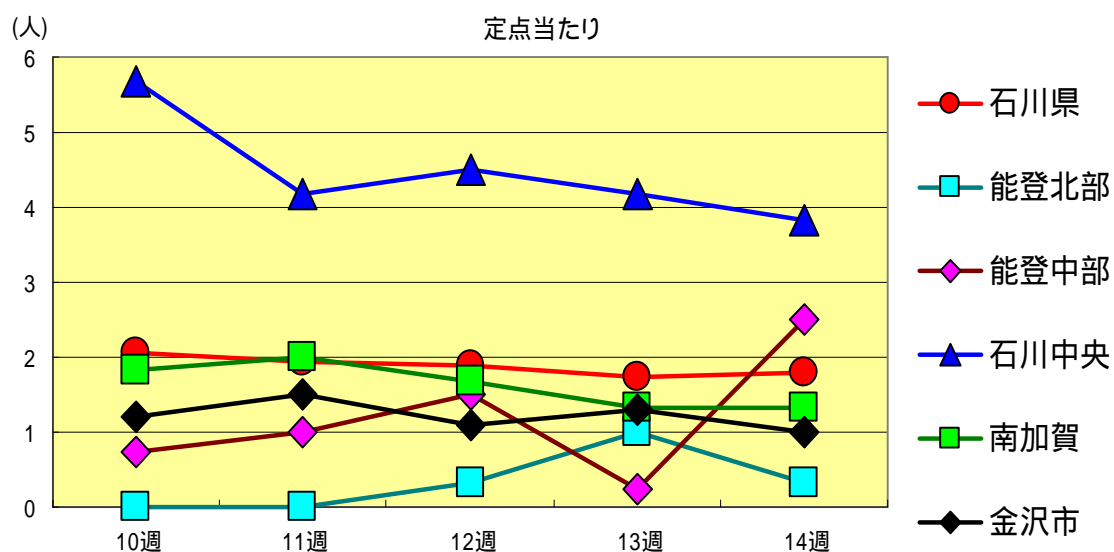
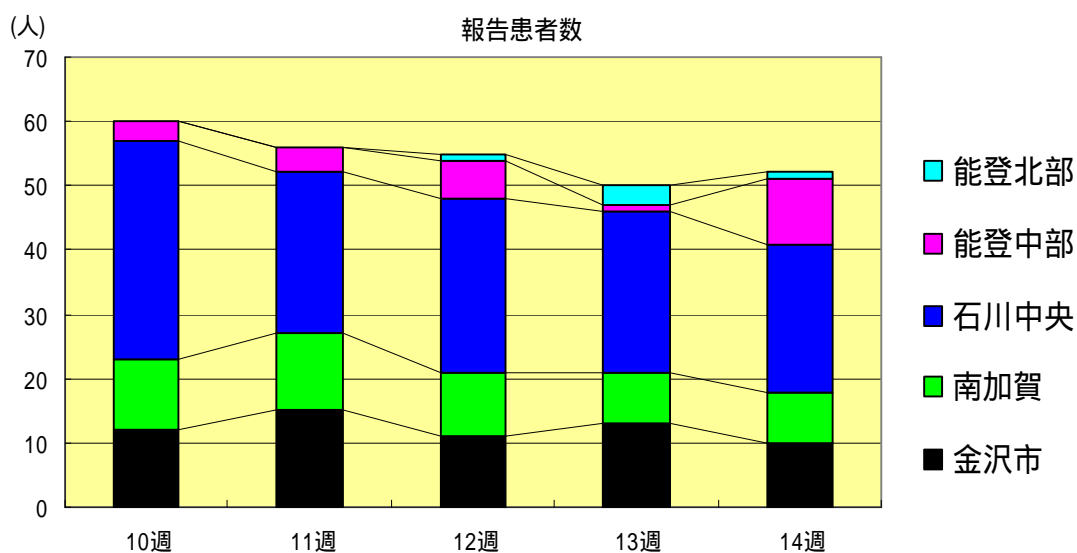
感染性胃腸炎
2005年10週～14週

		10週	11週	12週	13週	14週
石川県	患者数	312	322	230	280	242
	定点当り	10.76	11.10	7.93	9.66	8.34
金沢市	患者数	92	109	71	59	72
	定点当り	9.20	10.90	7.10	5.90	7.20
南加賀	患者数	99	91	77	74	81
	定点当り	16.50	15.17	12.83	12.33	13.50
石川中央	患者数	94	111	71	124	70
	定点当り	15.67	18.50	11.83	20.67	11.67
能登中部	患者数	24	11	11	23	14
	定点当り	6.00	2.75	2.75	5.75	3.50
能登北部	患者数	3	0	0	0	5
	定点当り	1.00	0.00	0.00	0.00	1.67



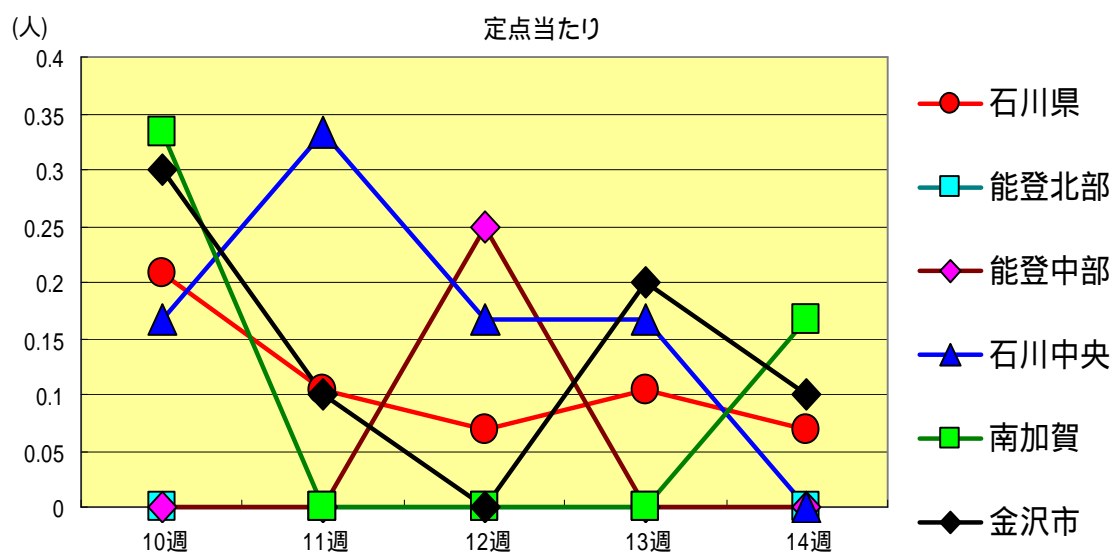
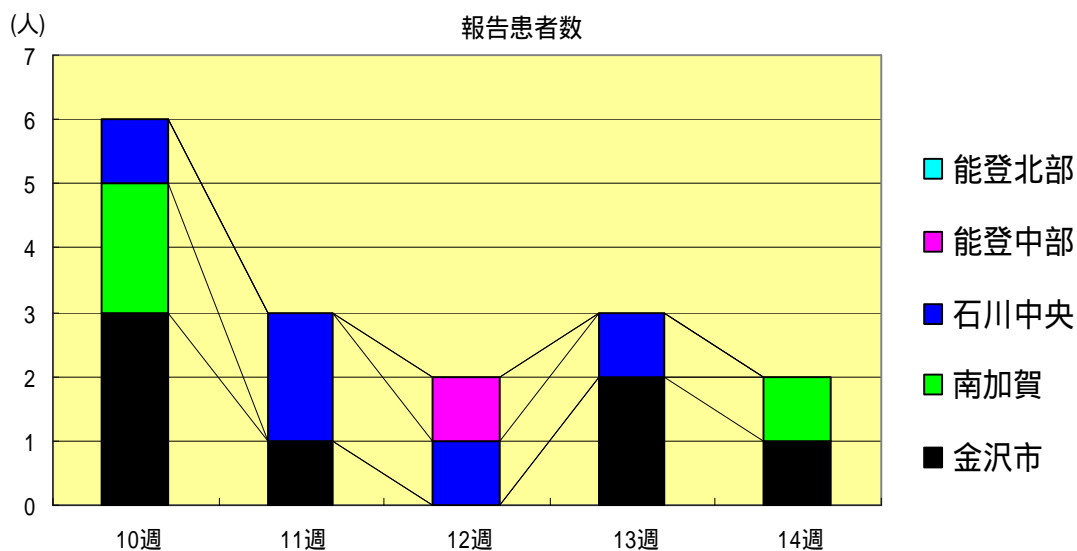
水痘
2005年10週～14週

		10週	11週	12週	13週	14週
石川県	患者数	60	56	55	50	52
	定点当り	2.07	1.93	1.90	1.72	1.79
金沢市	患者数	12	15	11	13	10
	定点当り	1.20	1.50	1.10	1.30	1.00
南加賀	患者数	11	12	10	8	8
	定点当り	1.83	2.00	1.67	1.33	1.33
石川中央	患者数	34	25	27	25	23
	定点当り	5.67	4.17	4.50	4.17	3.83
能登中部	患者数	3	4	6	1	10
	定点当り	0.75	1.00	1.50	0.25	2.50
能登北部	患者数	0	0	1	3	1
	定点当り	0.00	0.00	0.33	1.00	0.33



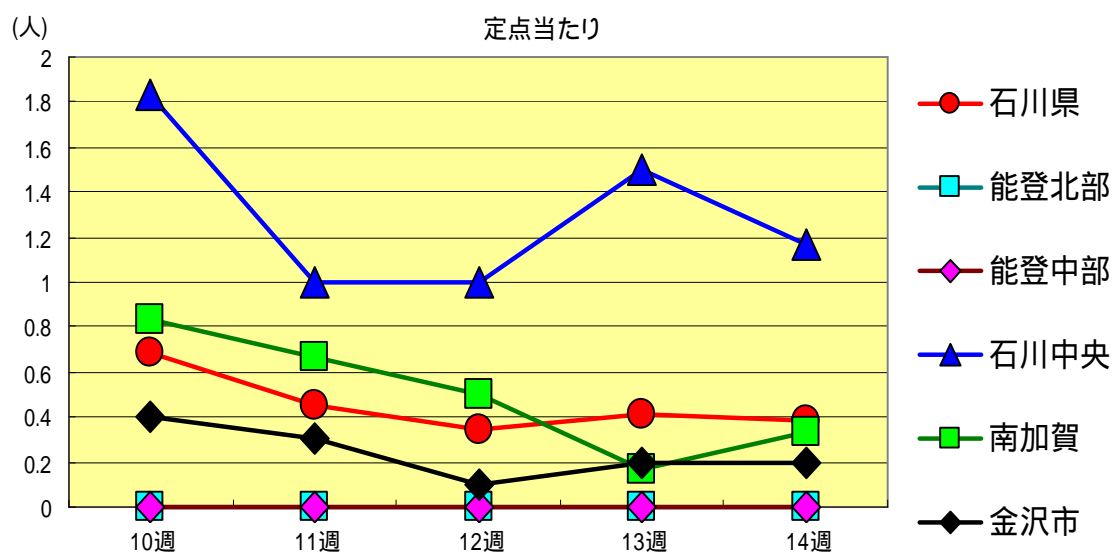
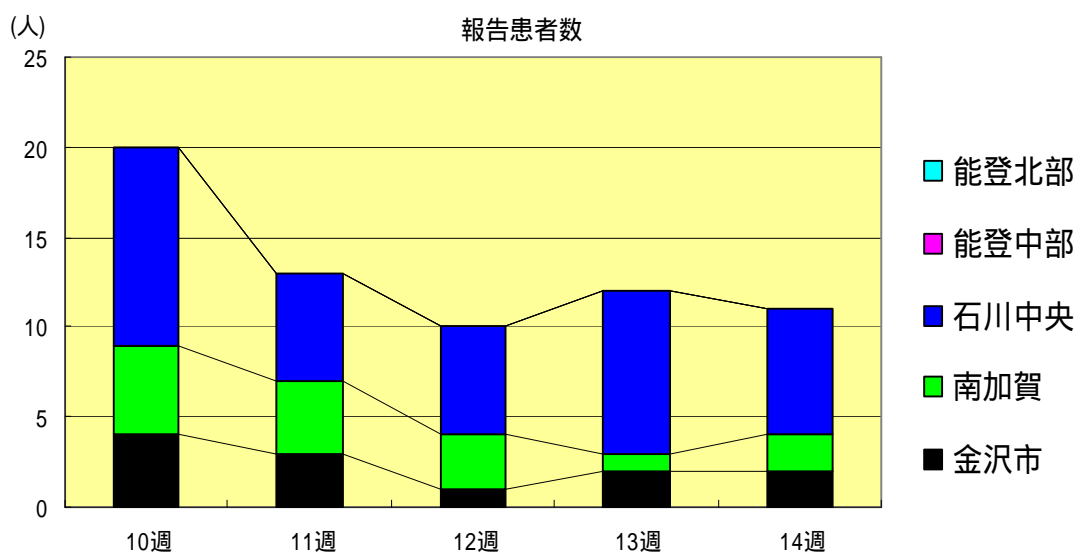
伝染性紅斑
2005年10週～14週

		10週	11週	12週	13週	14週
石川 県	患者数	6	3	2	3	2
	定点当り	0.21	0.10	0.07	0.10	0.07
金 沢 市	患者数	3	1	0	2	1
	定点当り	0.30	0.10	0.00	0.20	0.10
南 加 賀	患者数	2	0	0	0	1
	定点当り	0.33	0.00	0.00	0.00	0.17
石川中央	患者数	1	2	1	1	0
	定点当り	0.17	0.33	0.17	0.17	0.00
能登中部	患者数	0	0	1	0	0
	定点当り	0.00	0.00	0.25	0.00	0.00
能登北部	患者数	0	0	0	0	0
	定点当り	0.00	0.00	0.00	0.00	0.00



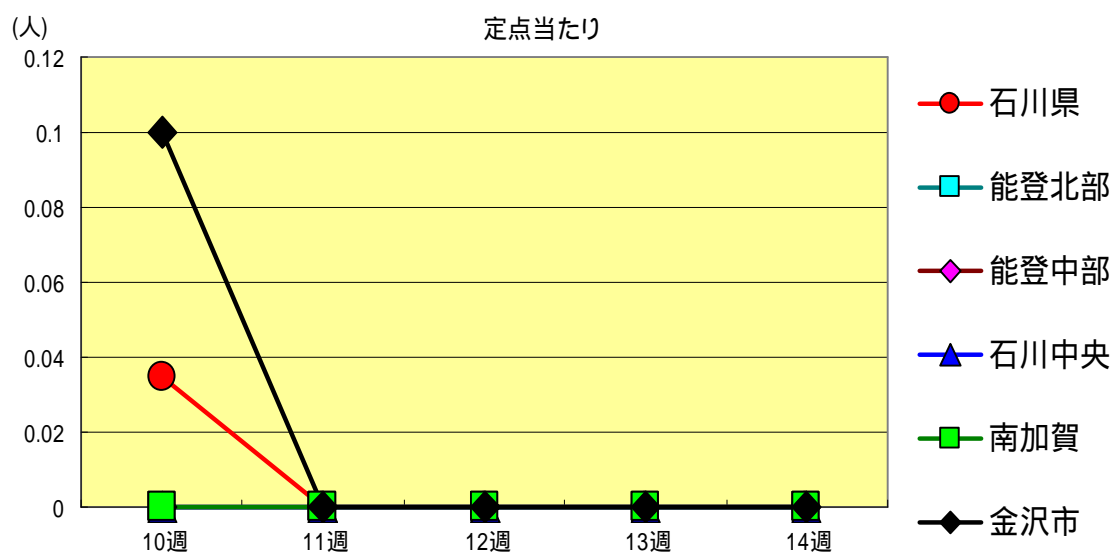
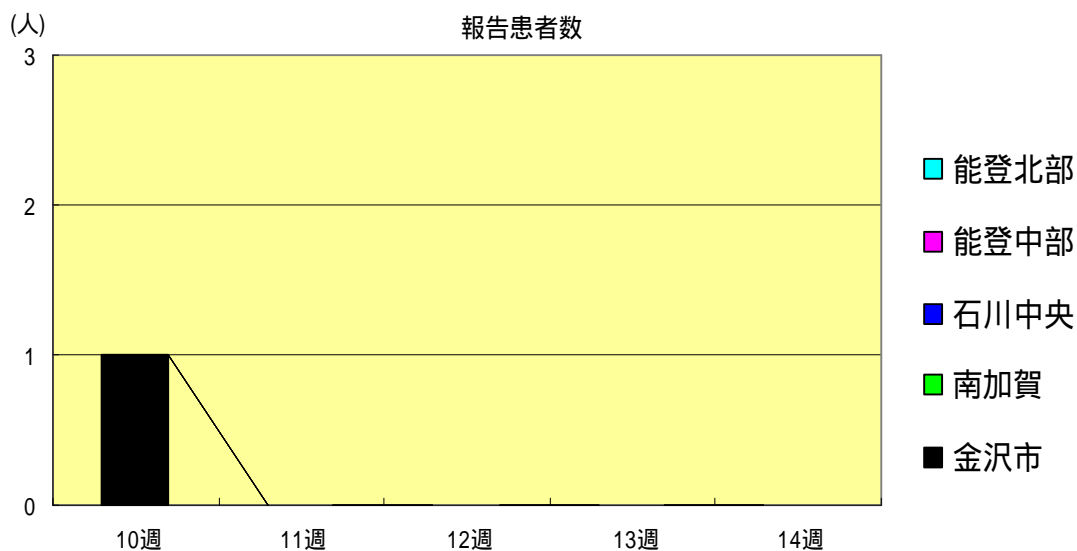
突発性発疹
2005年10週～14週

		10週	11週	12週	13週	14週
石川県	患者数	20	13	10	12	11
	定点当り	0.69	0.45	0.34	0.41	0.38
金沢市	患者数	4	3	1	2	2
	定点当り	0.40	0.30	0.10	0.20	0.20
南加賀	患者数	5	4	3	1	2
	定点当り	0.83	0.67	0.50	0.17	0.33
石川中央	患者数	11	6	6	9	7
	定点当り	1.83	1.00	1.00	1.50	1.17
能登中部	患者数	0	0	0	0	0
	定点当り	0.00	0.00	0.00	0.00	0.00
能登北部	患者数	0	0	0	0	0
	定点当り	0.00	0.00	0.00	0.00	0.00



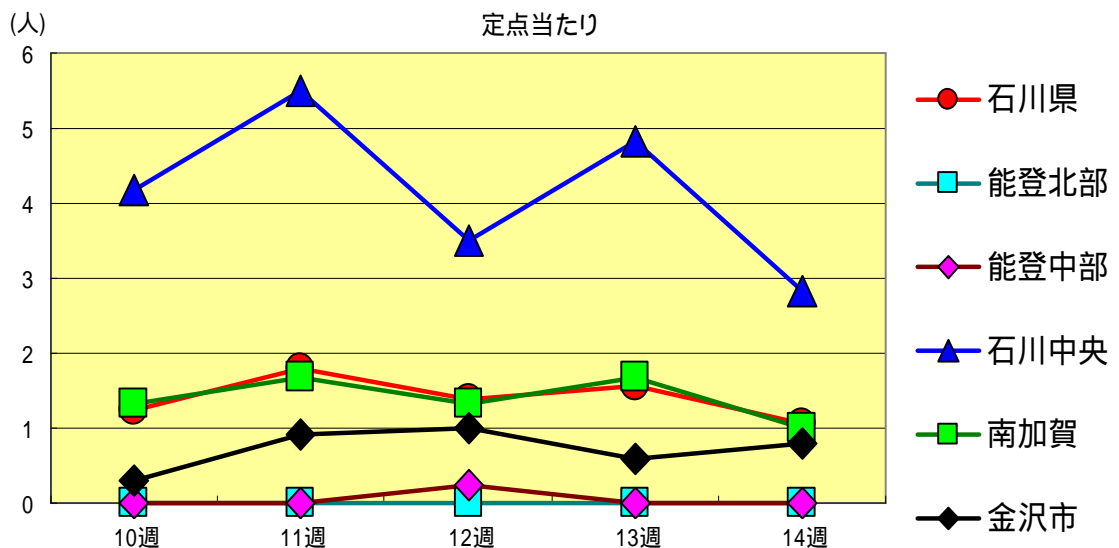
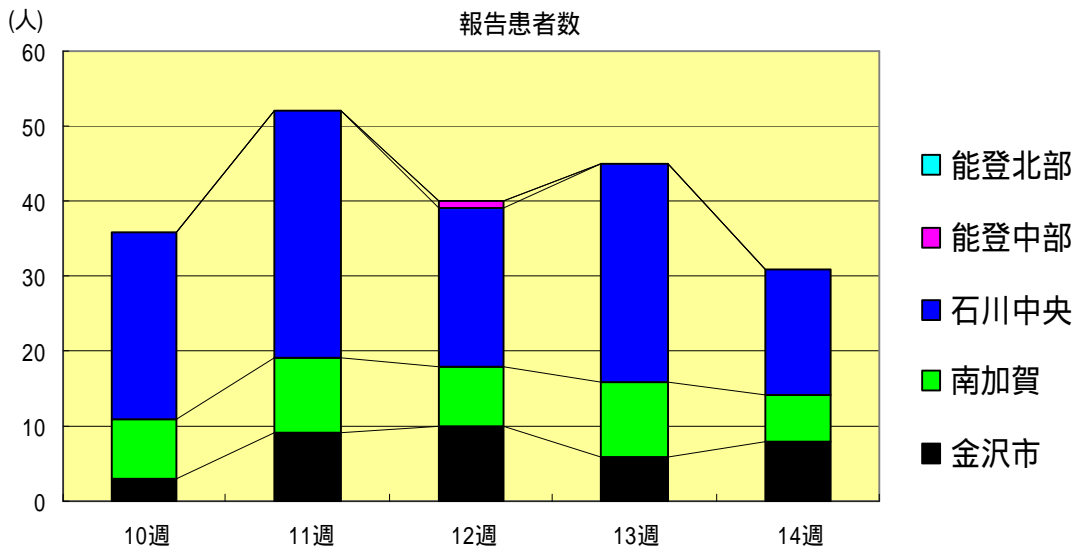
風疹
2005年10週～14週

		10週	11週	12週	13週	14週
石川県	患者数	1	0	0	0	0
	定点当り	0.03	0.00	0.00	0.00	0.00
金沢市	患者数	1	0	0	0	0
	定点当り	0.10	0.00	0.00	0.00	0.00
南加賀	患者数	0	0	0	0	0
	定点当り	0.00	0.00	0.00	0.00	0.00
石川中央	患者数	0	0	0	0	0
	定点当り	0.00	0.00	0.00	0.00	0.00
能登中部	患者数	0	0	0	0	0
	定点当り	0.00	0.00	0.00	0.00	0.00
能登北部	患者数	0	0	0	0	0
	定点当り	0.00	0.00	0.00	0.00	0.00



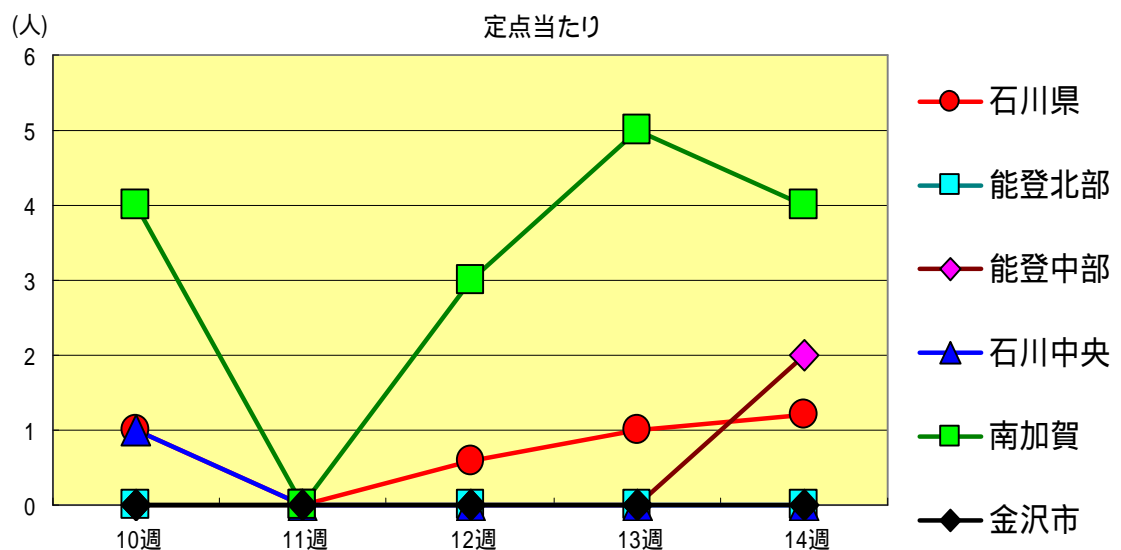
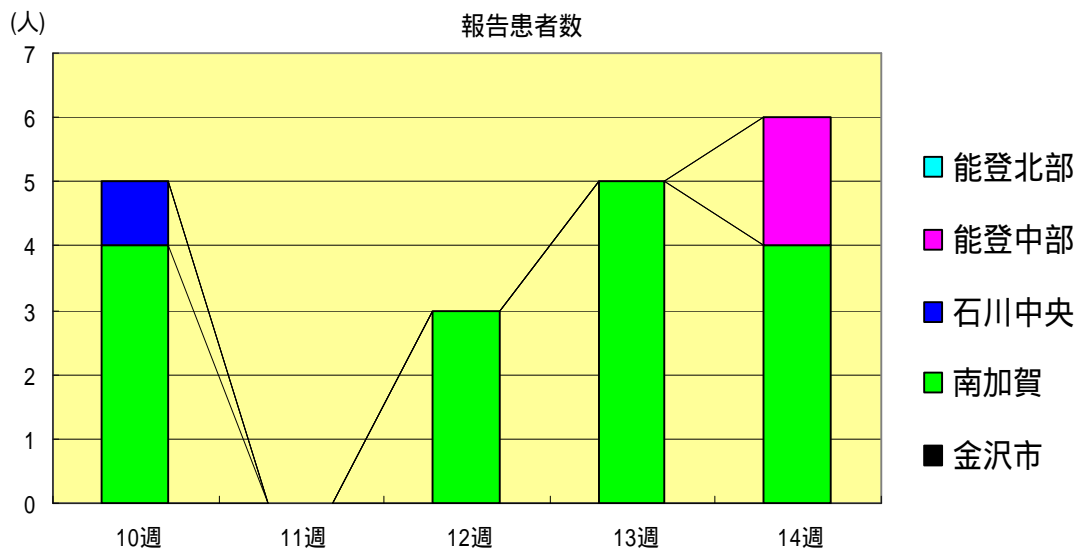
流行性耳下腺炎
2005年10週～14週

		10週	11週	12週	13週	14週
石川 県	患者数	36	52	40	45	31
	定点当り	1.24	1.79	1.38	1.55	1.07
金 沢 市	患者数	3	9	10	6	8
	定点当り	0.30	0.90	1.00	0.60	0.80
南 加 賀	患者数	8	10	8	10	6
	定点当り	1.33	1.67	1.33	1.67	1.00
石川中央	患者数	25	33	21	29	17
	定点当り	4.17	5.50	3.50	4.83	2.83
能登中部	患者数	0	0	1	0	0
	定点当り	0.00	0.00	0.25	0.00	0.00
能登北部	患者数	0	0	0	0	0
	定点当り	0.00	0.00	0.00	0.00	0.00



マイコプラズマ肺炎
2005年10週～14週

		10週	11週	12週	13週	14週
石川 県	患者数	5	0	3	5	6
	定点当り	1.00	0.00	0.60	1.00	1.20
金 沢 市	患者数	0	0	0	0	0
	定点当り	0.00	0.00	0.00	0.00	0.00
南 加 賀	患者数	4	0	3	5	4
	定点当り	4.00	0.00	3.00	5.00	4.00
石川中央	患者数	1	0	0	0	0
	定点当り	1.00	0.00	0.00	0.00	0.00
能登中部	患者数	0	0	0	0	2
	定点当り	0.00	0.00	0.00	0.00	2.00
能登北部	患者数	0	0	0	0	0
	定点当り	0.00	0.00	0.00	0.00	0.00



疾病別・年齢階級別報告患者数

2005年 第14週 (石川県)

1/2

	インフルエンザ	RSウイルス感染症	咽頭結膜熱	A群溶血性レンサ球菌咽頭炎	感染性胃腸炎	水痘	手足口病	伝染性紅斑	突発性発疹	百日咳	風疹	ヘルパンギーナ	麻疹 (成人麻疹除く)	流行性耳下腺炎	急性出血性結膜炎	流行性角結膜炎
計	400	0	4	60	242	52	0	2	11	0	0	0	0	31	0	0
~6ヶ月	0	0	0	0	3	2	0	0	1	0	0	0	0	0	0	0
~12ヶ月	5	0	1	1	31	3	0	0	7	0	0	0	0	0	0	0
1歳	25	0	1	2	61	12	0	1	3	0	0	0	0	4	0	0
2歳	54	0	2	1	35	19	0	0	0	0	0	0	0	6	0	0
3歳	35	0	0	11	19	5	0	1	0	0	0	0	0	6	0	0
4歳	30	0	0	8	17	8	0	0	0	0	0	0	0	3	0	0
5歳	42	0	0	6	14	1	0	0	0	0	0	0	0	4	0	0
6歳	12	0	0	5	12	1	0	0	0	0	0	0	0	3	0	0
7歳	16	0	0	3	7	0	0	0	0	0	0	0	0	1	0	0
8歳	7	0	0	5	15	0	0	0	0	0	0	0	0	1	0	0
9歳	15	0	0	7	6	0	0	0	0	0	0	0	0	0	0	0
10歳~14歳	29	0	0	10	11	1	0	0	0	0	0	0	0	3	0	0
15歳~19歳	8	0	0	0	2	0	0	0	0	0	0	0	0	0	0	0
20歳以上		0	0	1	9	0	0	0	0	0	0	0	0	0		
20歳~29歳	23														0	0
30歳~39歳	42														0	0
40歳~49歳	19														0	0
50歳~59歳	15														0	0
60歳~69歳	9														0	0
70歳以上															0	0
70歳~79歳	10															
80歳以上	4															

疾病別・年齢階級別報告患者数

2005年 第14週 (石川県)

	細菌性髄膜炎	無菌性髄膜炎	マイコプラズマ肺炎	クラミジア肺炎 (オウム病除く)	成人麻疹
計	0	0	6	0	0
0歳	0	0	0	0	0
1歳～4歳	0	0	3	0	0
5歳～9歳	0	0	2	0	0
10歳～14歳	0	0	0	0	0
15歳～19歳	0	0	0	0	0
20歳～24歳	0	0	0	0	0
25歳～29歳	0	0	0	0	0
30歳～34歳	0	0	0	0	0
35歳～39歳	0	0	1	0	0
40歳～44歳	0	0	0	0	0
45歳～49歳	0	0	0	0	0
50歳～54歳	0	0	0	0	0
55歳～59歳	0	0	0	0	0
60歳～64歳	0	0	0	0	0
65歳～69歳	0	0	0	0	0
70歳以上	0	0	0	0	0