

感染症発生動向調査（週報）の保健所別発生状況												
	調査対象期間	定点当り					石川中央					備考
		先週 1/19~1/25	今週 1/26~2/1	増減	前年同週	今週 (5週)	南加賀 定点10	金沢市 定点16	石川中央 定点10	能登中部 定点7	能登北部 定点5	
1	インフルエンザ	843	1152	309	56.33	24.00						
							南加賀 定点6	金沢市 定点10	石川中央 定点6	能登中部 定点4	能登北部 定点3	新:今週新たに報告あり
2	RSウイルス感染症	1	-	1	-	-						
3	咽頭結膜熱	3	6	3	0.07	0.21		新	新			
4	A群溶血性レンサ球菌咽頭炎	35	38	3	1.41	1.31						
5	感染性胃腸炎	230	178	52	8.34	6.14						矢印:先週に引き続き報告あり
6	水痘	98	86	12	1.83	2.97						増加
7	手足口病	14	9	5	-	0.31					新	減少
8	伝染性紅斑	20	15	5	0.07	0.52						同数
9	突発性発疹	16	23	7	0.59	0.79						
10	百日咳	-	-	-	-	-						
11	風疹	-	-	-	-	-						
12	ヘルパンギーナ	1	1	0	0.03	0.03						
13	麻疹(成人麻疹除く)	-	-	-	-	-						
14	流行性耳下腺炎	1	1	0	0.55	0.03						先週報告あり今週報告なし
							南加賀 定点1	金沢市 定点3	石川中央 定点1	能登中部 定点1	能登北部 定点1	
15	急性出血性結膜炎	-	-	-	-	-						
16	流行性角結膜炎	4	1	3	0.14	0.14						
							南加賀 定点1	金沢市 定点1	石川中央 定点1	能登中部 定点1	能登北部 定点1	
17	細菌性髄膜炎	4	-	4	-	-						
18	無菌性髄膜炎	-	1	1	-	0.20			新			
19	マイコプラズマ肺炎	1	2	1	-	0.40						
20	クラミジア肺炎(オウム病除く)	-	-	-	-	-						
21	成人麻疹	-	-	-	-	-						
	合計	1271	1513	242								

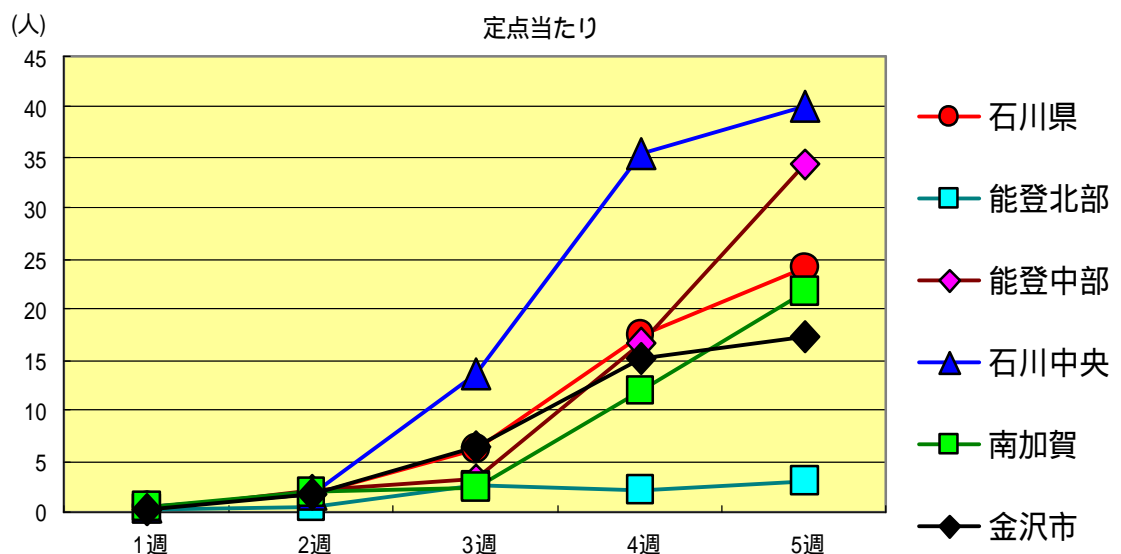
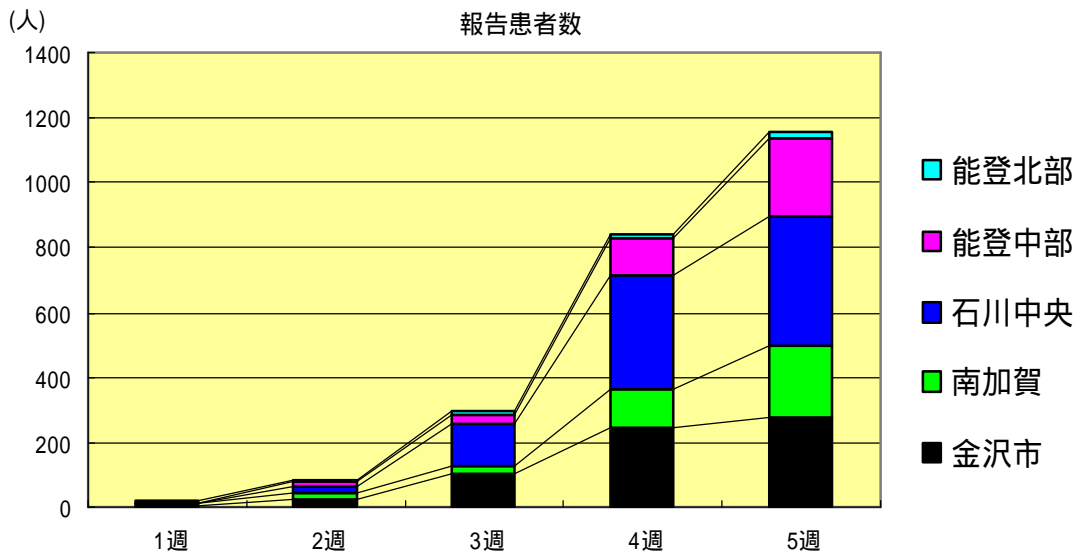
大きな流行の発生 継続が疑われること

石川県感染症情報センター

流行の発生前であれば今後4週間以内に大きな流行が発生する可能性があること、流行発生後であればその流行がまだ終わっていない可能性があること

インフルエンザ  
2004年1週～5週

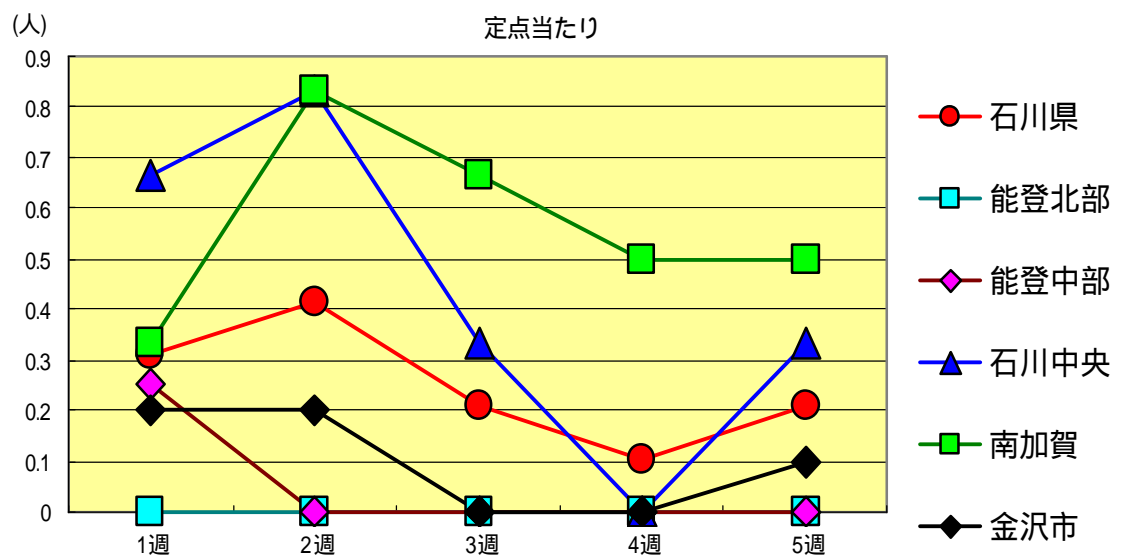
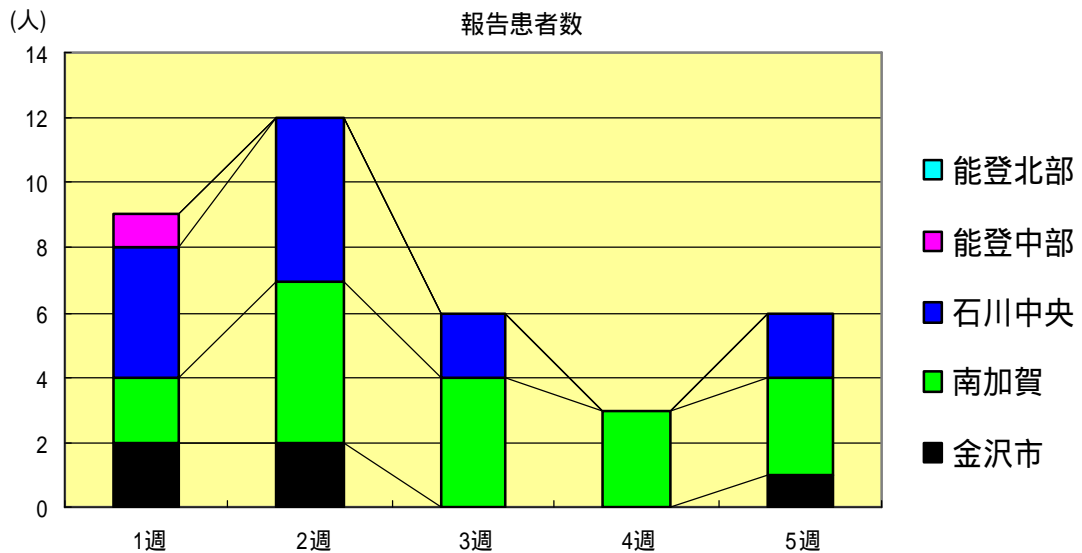
		1週	2週	3週	4週	5週
石川県	患者数	17	83	298	843	1,152
	定点当り	0.35	1.73	6.21	17.56	24.00
金沢市	患者数	5	28	103	243	277
	定点当り	0.31	1.75	6.44	15.19	17.31
南加賀	患者数	5	20	23	119	218
	定点当り	0.50	2.00	2.30	11.90	21.80
石川中央	患者数	4	18	136	354	401
	定点当り	0.40	1.80	13.60	35.40	40.10
能登中部	患者数	2	15	23	116	241
	定点当り	0.29	2.14	3.29	16.57	34.43
能登北部	患者数	1	2	13	11	15
	定点当り	0.20	0.40	2.60	2.20	3.00





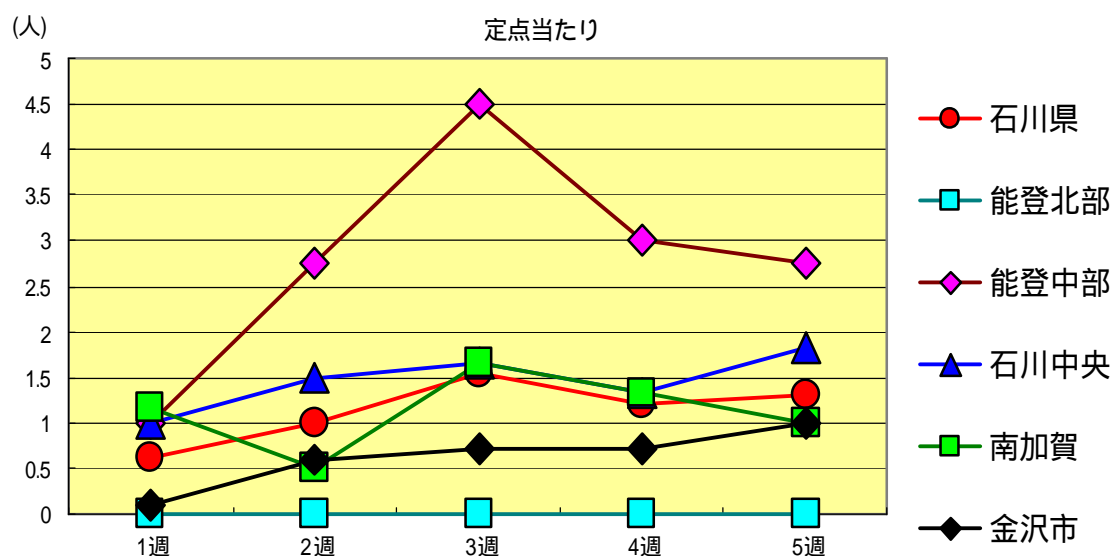
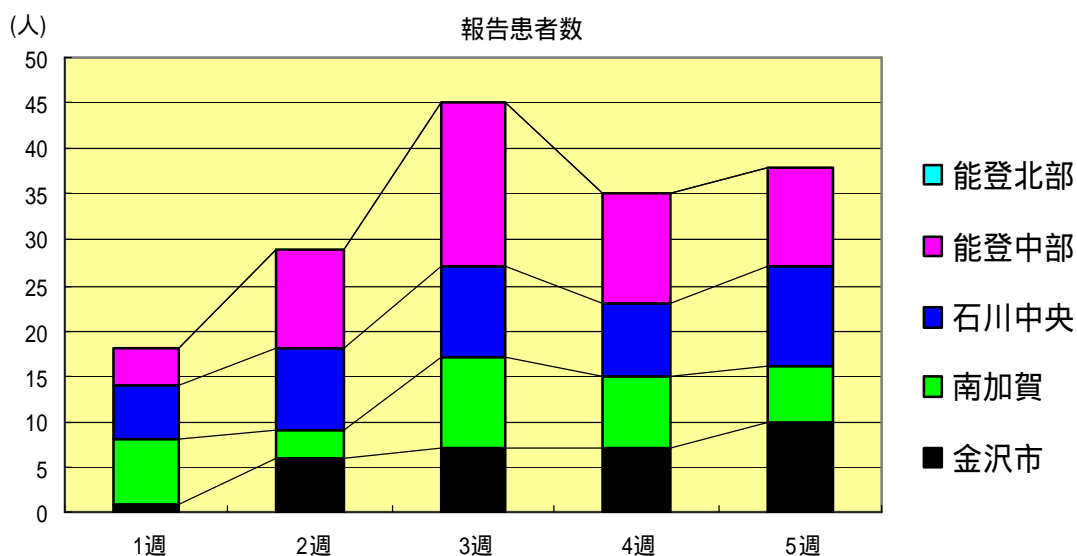
咽頭結膜熱  
2004年1週～5週

		1週	2週	3週	4週	5週
石川県	患者数	9	12	6	3	6
	定点当り	0.31	0.41	0.21	0.10	0.21
金沢市	患者数	2	2	0	0	1
	定点当り	0.20	0.20	0.00	0.00	0.10
南加賀	患者数	2	5	4	3	3
	定点当り	0.33	0.83	0.67	0.50	0.50
石川中央	患者数	4	5	2	0	2
	定点当り	0.67	0.83	0.33	0.00	0.33
能登中部	患者数	1	0	0	0	0
	定点当り	0.25	0.00	0.00	0.00	0.00
能登北部	患者数	0	0	0	0	0
	定点当り	0.00	0.00	0.00	0.00	0.00



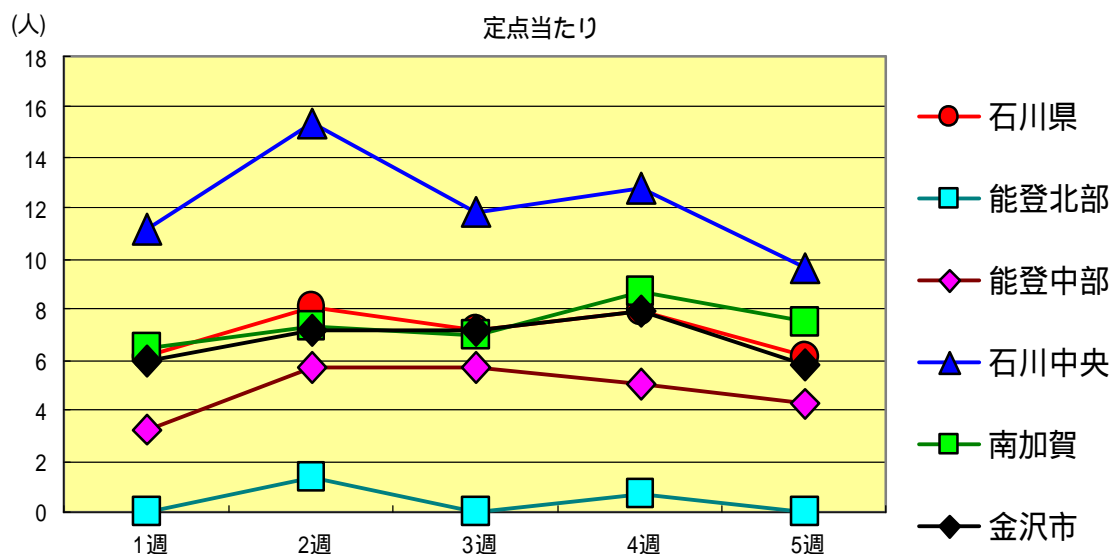
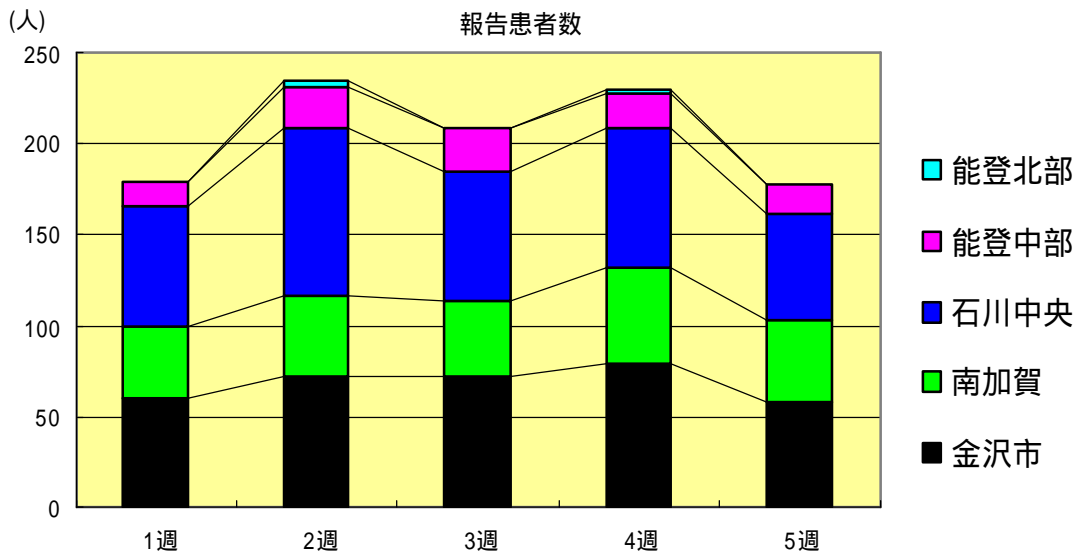
A群溶血性レンサ球菌咽頭炎  
2004年1週～5週

		1週	2週	3週	4週	5週
石川県	患者数	18	29	45	35	38
	定点当り	0.62	1.00	1.55	1.21	1.31
金沢市	患者数	1	6	7	7	10
	定点当り	0.10	0.60	0.70	0.70	1.00
南加賀	患者数	7	3	10	8	6
	定点当り	1.17	0.50	1.67	1.33	1.00
石川中央	患者数	6	9	10	8	11
	定点当り	1.00	1.50	1.67	1.33	1.83
能登中部	患者数	4	11	18	12	11
	定点当り	1.00	2.75	4.50	3.00	2.75
能登北部	患者数	0	0	0	0	0
	定点当り	0.00	0.00	0.00	0.00	0.00



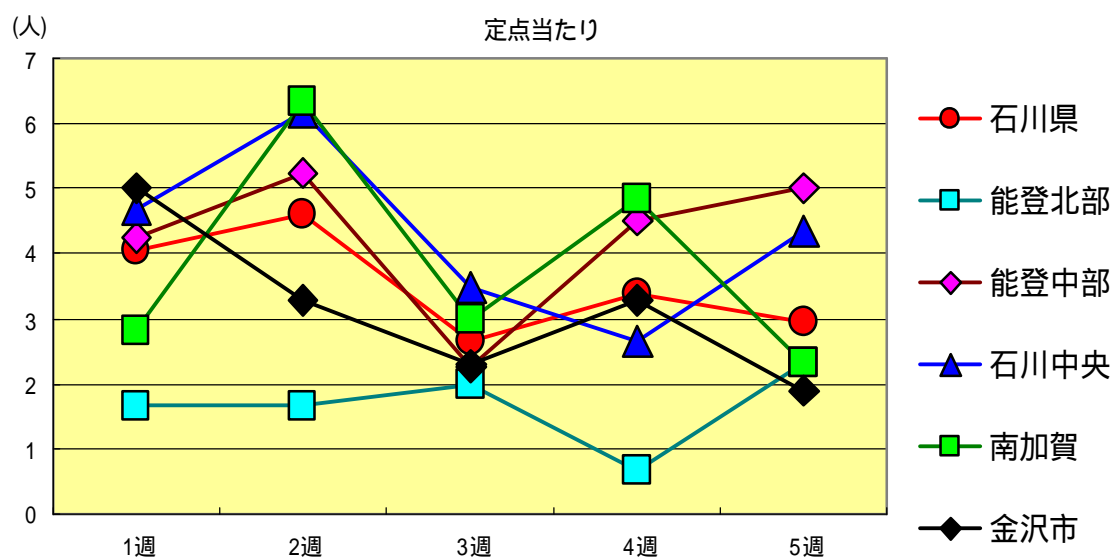
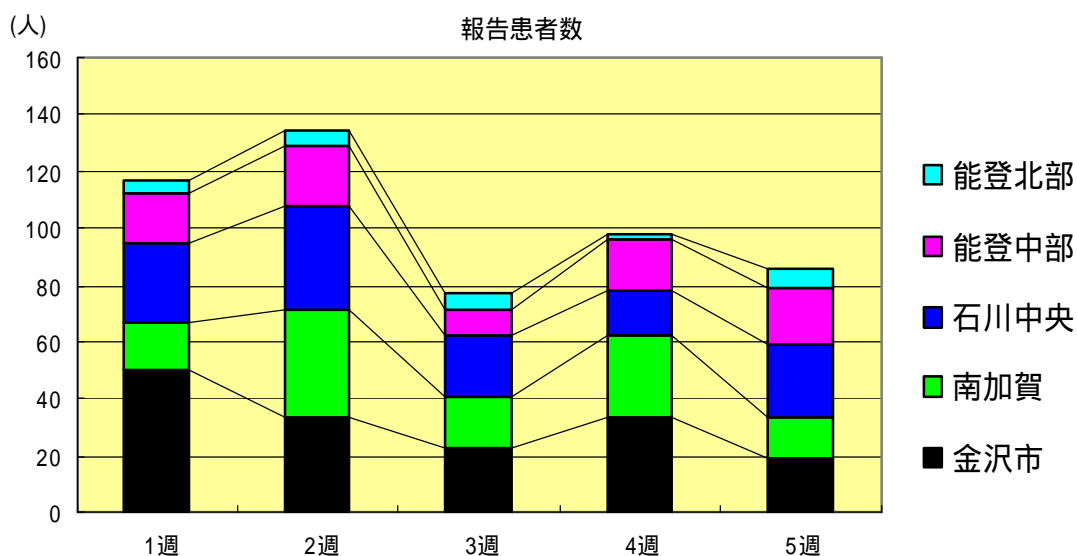
感染性胃腸炎  
2004年1週～5週

		1週	2週	3週	4週	5週
石川県	患者数	179	235	208	230	178
	定点当り	6.17	8.10	7.17	7.93	6.14
金沢市	患者数	60	72	72	79	58
	定点当り	6.00	7.20	7.20	7.90	5.80
南加賀	患者数	39	44	42	52	45
	定点当り	6.50	7.33	7.00	8.67	7.50
石川中央	患者数	67	92	71	77	58
	定点当り	11.17	15.33	11.83	12.83	9.67
能登中部	患者数	13	23	23	20	17
	定点当り	3.25	5.75	5.75	5.00	4.25
能登北部	患者数	0	4	0	2	0
	定点当り	0.00	1.33	0.00	0.67	0.00



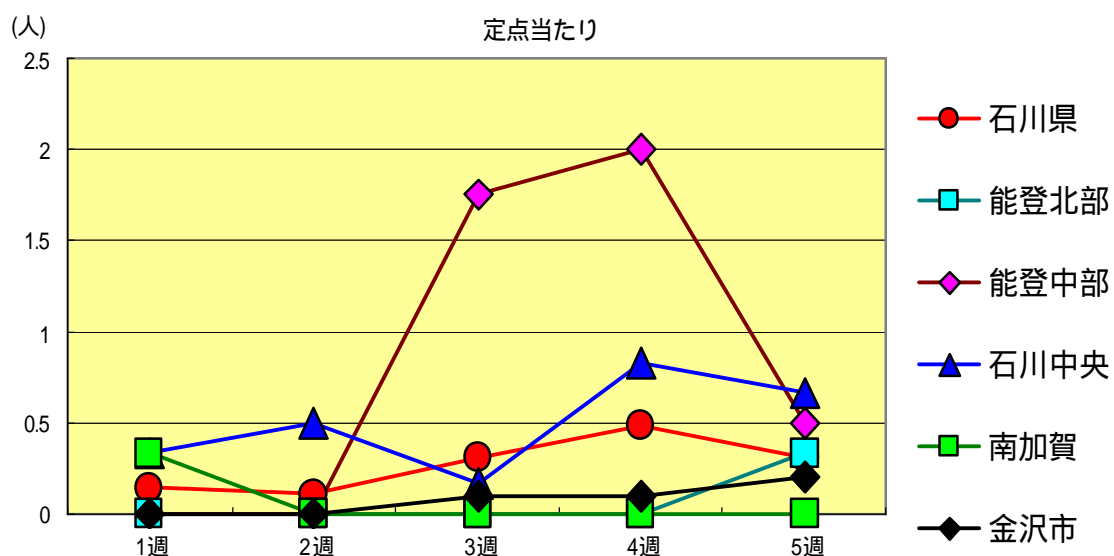
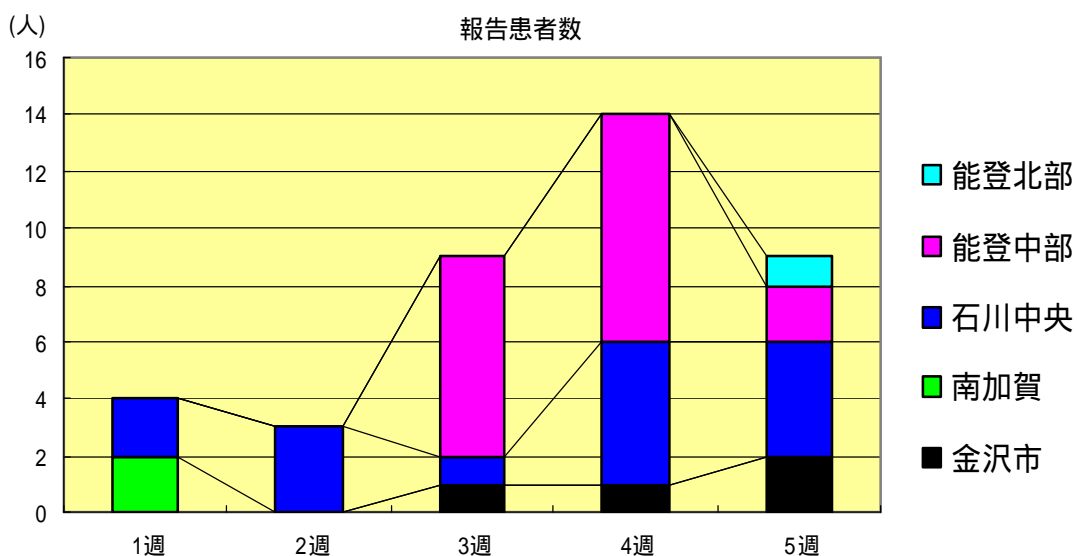
水痘  
2004年1週～5週

		1週	2週	3週	4週	5週
石川県	患者数	117	134	77	98	86
	定点当り	4.03	4.62	2.66	3.38	2.97
金沢市	患者数	50	33	23	33	19
	定点当り	5.00	3.30	2.30	3.30	1.90
南加賀	患者数	17	38	18	29	14
	定点当り	2.83	6.33	3.00	4.83	2.33
石川中央	患者数	28	37	21	16	26
	定点当り	4.67	6.17	3.50	2.67	4.33
能登中部	患者数	17	21	9	18	20
	定点当り	4.25	5.25	2.25	4.50	5.00
能登北部	患者数	5	5	6	2	7
	定点当り	1.67	1.67	2.00	0.67	2.33



手足口病  
2004年1週～5週

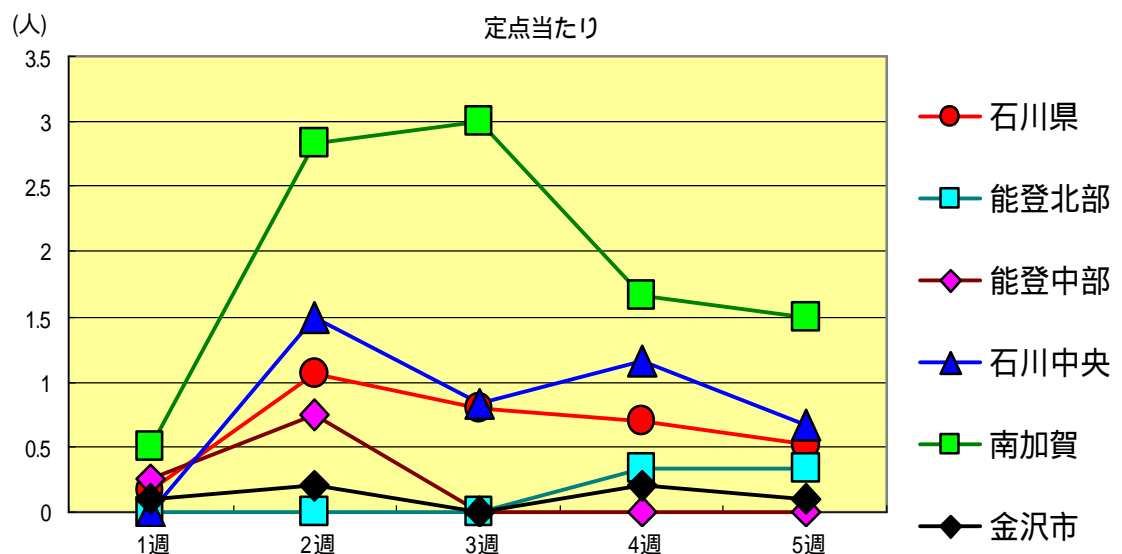
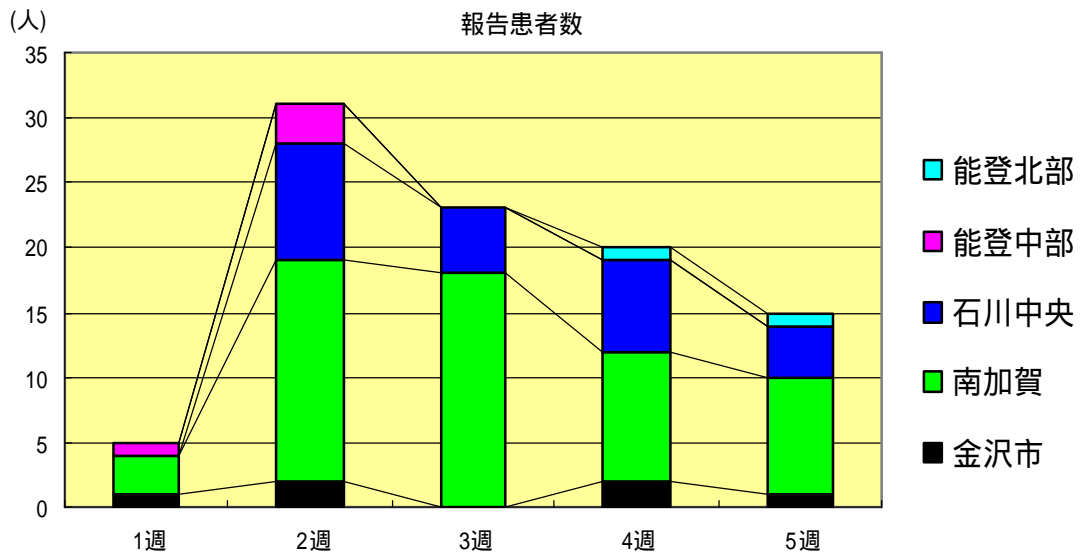
		1週	2週	3週	4週	5週
石川県	患者数	4	3	9	14	9
	定点当り	0.14	0.10	0.31	0.48	0.31
金沢市	患者数	0	0	1	1	2
	定点当り	0.00	0.00	0.10	0.10	0.20
南加賀	患者数	2	0	0	0	0
	定点当り	0.33	0.00	0.00	0.00	0.00
石川中央	患者数	2	3	1	5	4
	定点当り	0.33	0.50	0.17	0.83	0.67
能登中部	患者数	0	0	7	8	2
	定点当り	0.00	0.00	1.75	2.00	0.50
能登北部	患者数	0	0	0	0	1
	定点当り	0.00	0.00	0.00	0.00	0.33





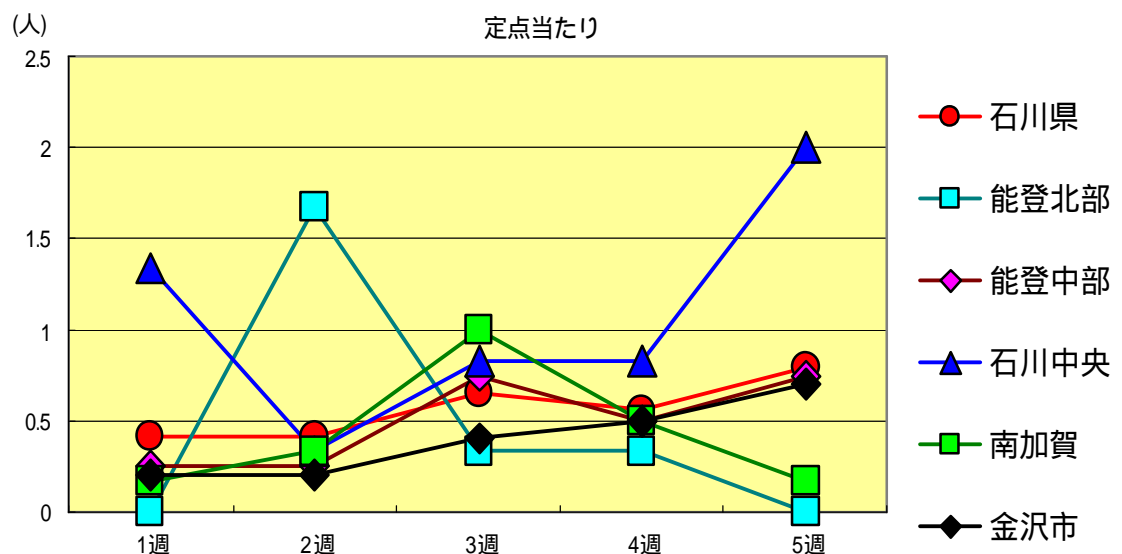
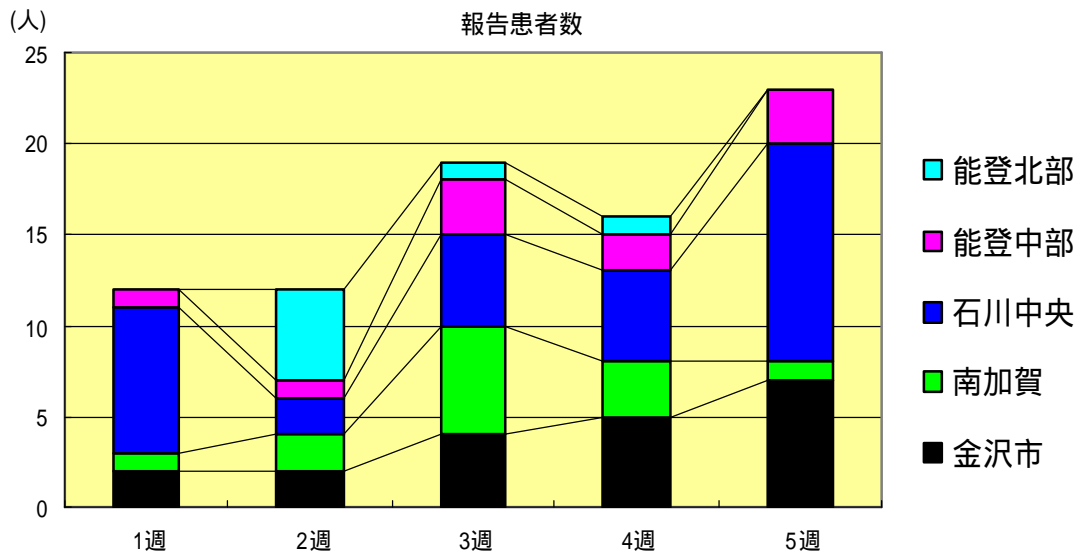
伝染性紅斑  
2004年1週～5週

		1週	2週	3週	4週	5週
石川県	患者数	5	31	23	20	15
	定点当り	0.17	1.07	0.79	0.69	0.52
金沢市	患者数	1	2	0	2	1
	定点当り	0.10	0.20	0.00	0.20	0.10
南加賀	患者数	3	17	18	10	9
	定点当り	0.50	2.83	3.00	1.67	1.50
石川中央	患者数	0	9	5	7	4
	定点当り	0.00	1.50	0.83	1.17	0.67
能登中部	患者数	1	3	0	0	0
	定点当り	0.25	0.75	0.00	0.00	0.00
能登北部	患者数	0	0	0	1	1
	定点当り	0.00	0.00	0.00	0.33	0.33



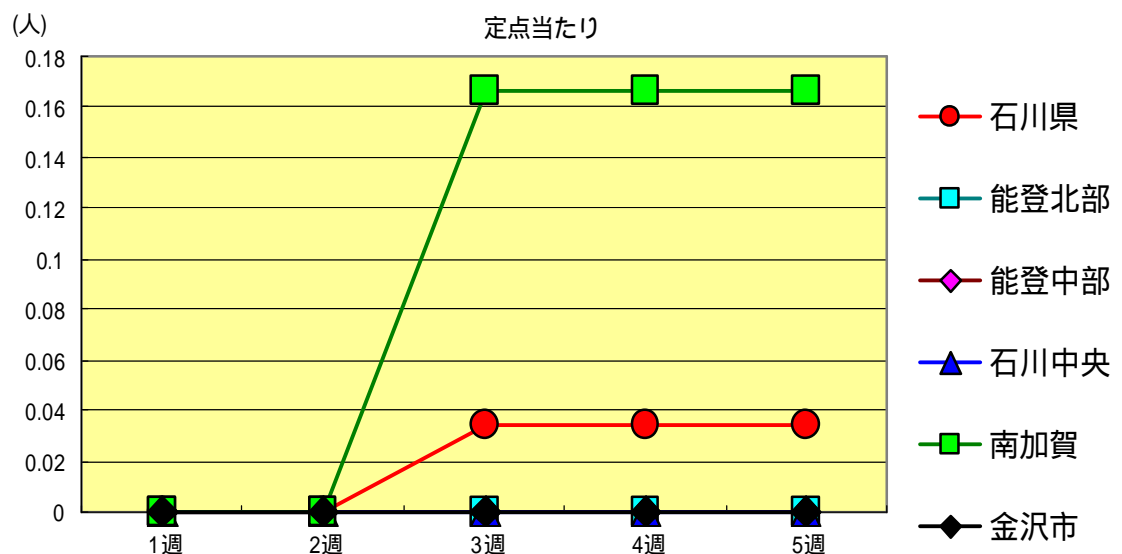
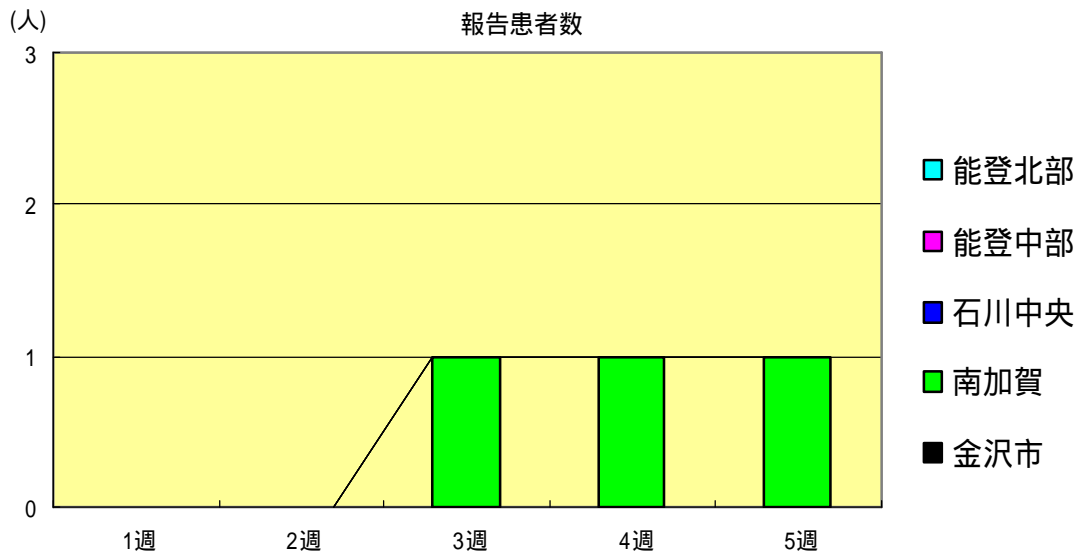
突発性発疹  
2004年1週～5週

		1週	2週	3週	4週	5週
石川県	患者数	12	12	19	16	23
	定点当り	0.41	0.41	0.66	0.55	0.79
金沢市	患者数	2	2	4	5	7
	定点当り	0.20	0.20	0.40	0.50	0.70
南加賀	患者数	1	2	6	3	1
	定点当り	0.17	0.33	1.00	0.50	0.17
石川中央	患者数	8	2	5	5	12
	定点当り	1.33	0.33	0.83	0.83	2.00
能登中部	患者数	1	1	3	2	3
	定点当り	0.25	0.25	0.75	0.50	0.75
能登北部	患者数	0	5	1	1	0
	定点当り	0.00	1.67	0.33	0.33	0.00



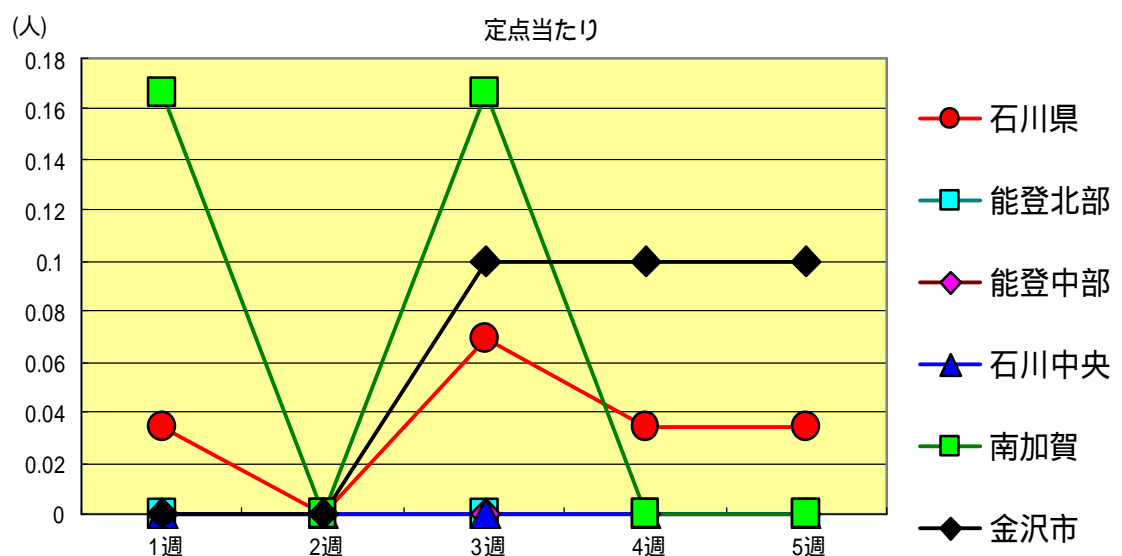
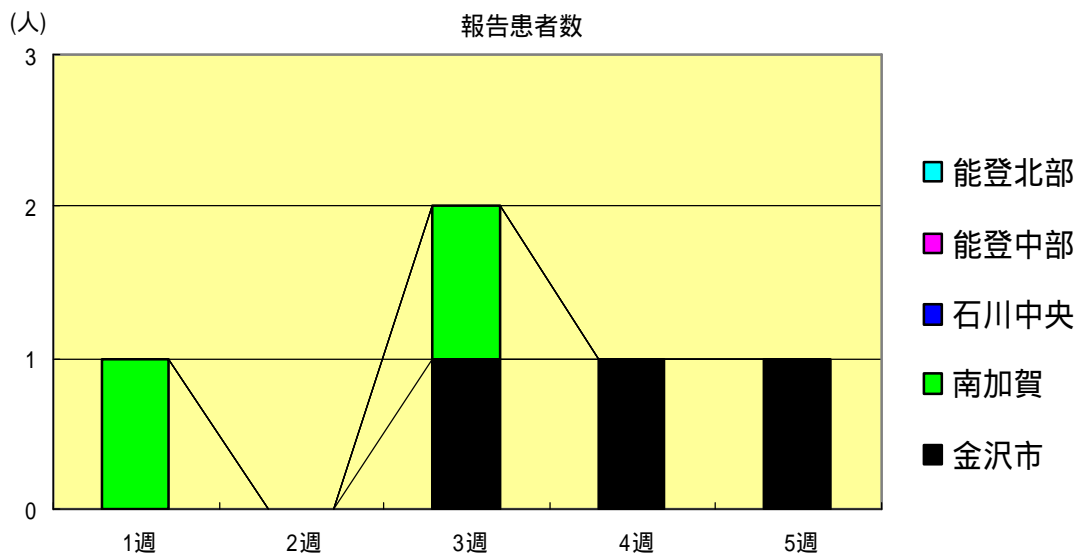
ヘルパンギーナ  
2004年1週～5週

		1週	2週	3週	4週	5週
石川県	患者数	0	0	1	1	1
	定点当り	0.00	0.00	0.03	0.03	0.03
金沢市	患者数	0	0	0	0	0
	定点当り	0.00	0.00	0.00	0.00	0.00
南加賀	患者数	0	0	1	1	1
	定点当り	0.00	0.00	0.17	0.17	0.17
石川中央	患者数	0	0	0	0	0
	定点当り	0.00	0.00	0.00	0.00	0.00
能登中部	患者数	0	0	0	0	0
	定点当り	0.00	0.00	0.00	0.00	0.00
能登北部	患者数	0	0	0	0	0
	定点当り	0.00	0.00	0.00	0.00	0.00



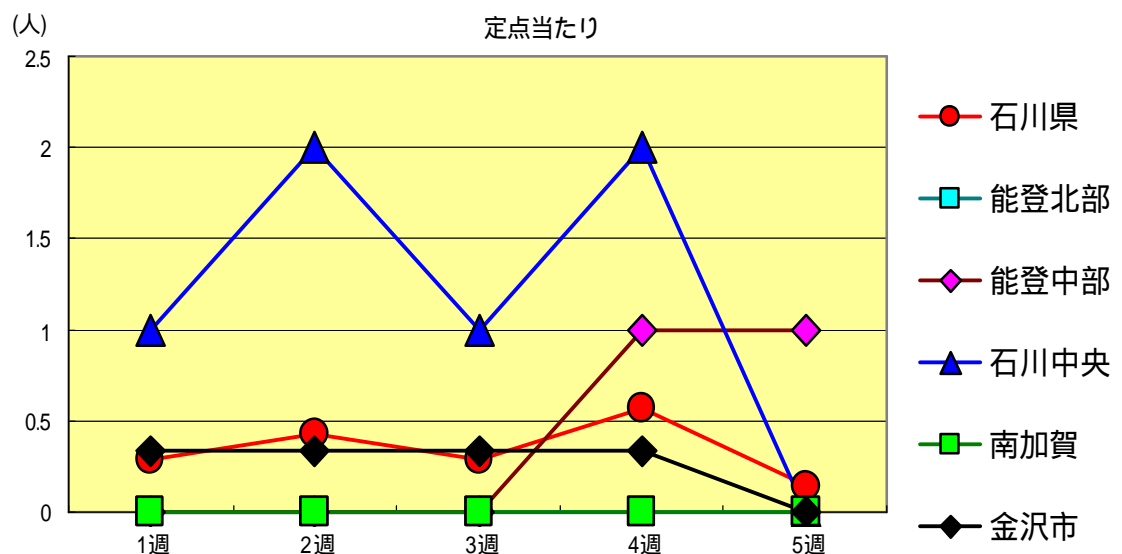
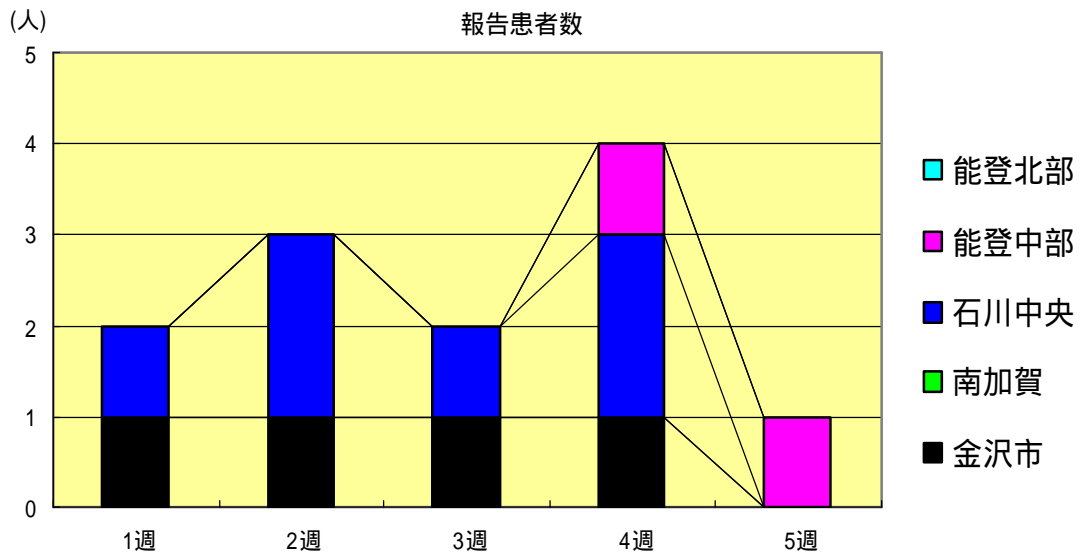
流行性耳下腺炎  
2004年1週～5週

		1週	2週	3週	4週	5週
石川県	患者数	1	0	2	1	1
	定点当り	0.03	0.00	0.07	0.03	0.03
金沢市	患者数	0	0	1	1	1
	定点当り	0.00	0.00	0.10	0.10	0.10
南加賀	患者数	1	0	1	0	0
	定点当り	0.17	0.00	0.17	0.00	0.00
石川中央	患者数	0	0	0	0	0
	定点当り	0.00	0.00	0.00	0.00	0.00
能登中部	患者数	0	0	0	0	0
	定点当り	0.00	0.00	0.00	0.00	0.00
能登北部	患者数	0	0	0	0	0
	定点当り	0.00	0.00	0.00	0.00	0.00



流行性角結膜炎  
2004年1週～5週

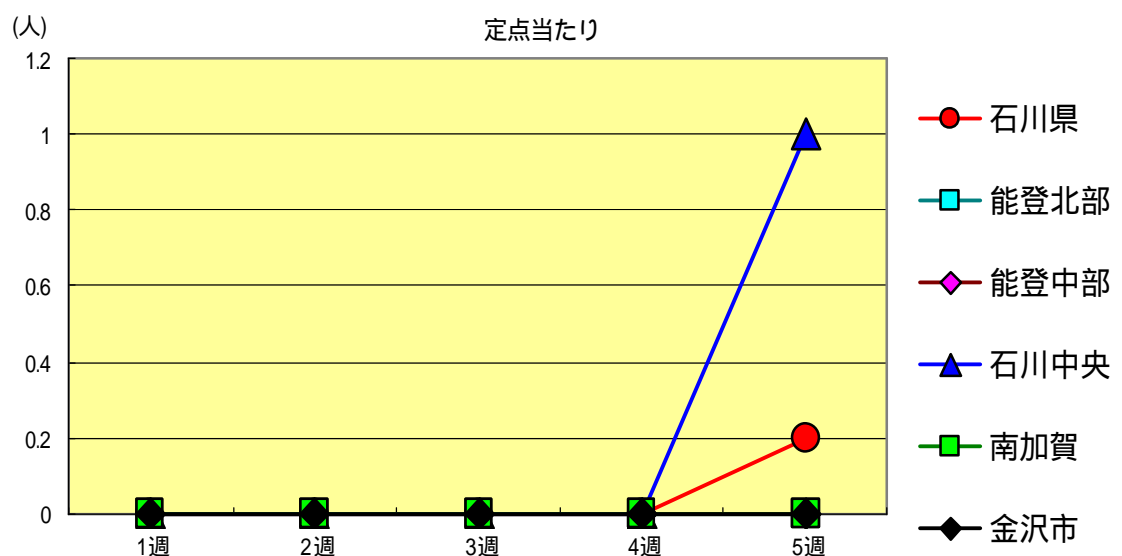
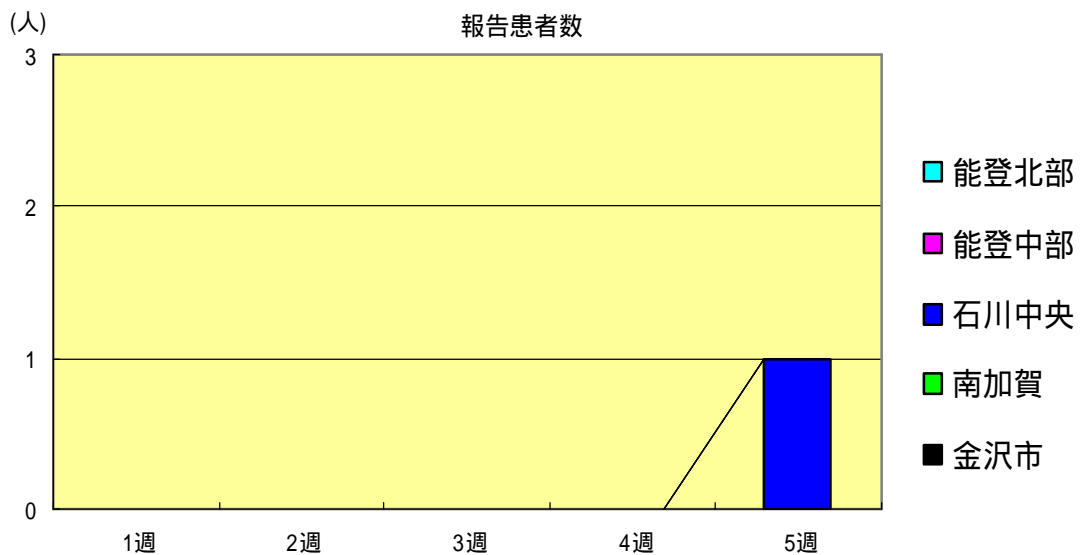
		1週	2週	3週	4週	5週
石川県	患者数	2	3	2	4	1
	定点当り	0.29	0.43	0.29	0.57	0.14
金沢市	患者数	1	1	1	1	0
	定点当り	0.33	0.33	0.33	0.33	0.00
南加賀	患者数	0	0	0	0	0
	定点当り	0.00	0.00	0.00	0.00	0.00
石川中央	患者数	1	2	1	2	0
	定点当り	1.00	2.00	1.00	2.00	0.00
能登中部	患者数	0	0	0	1	1
	定点当り	0.00	0.00	0.00	1.00	1.00
能登北部	患者数	0	0	0	0	0
	定点当り	0.00	0.00	0.00	0.00	0.00





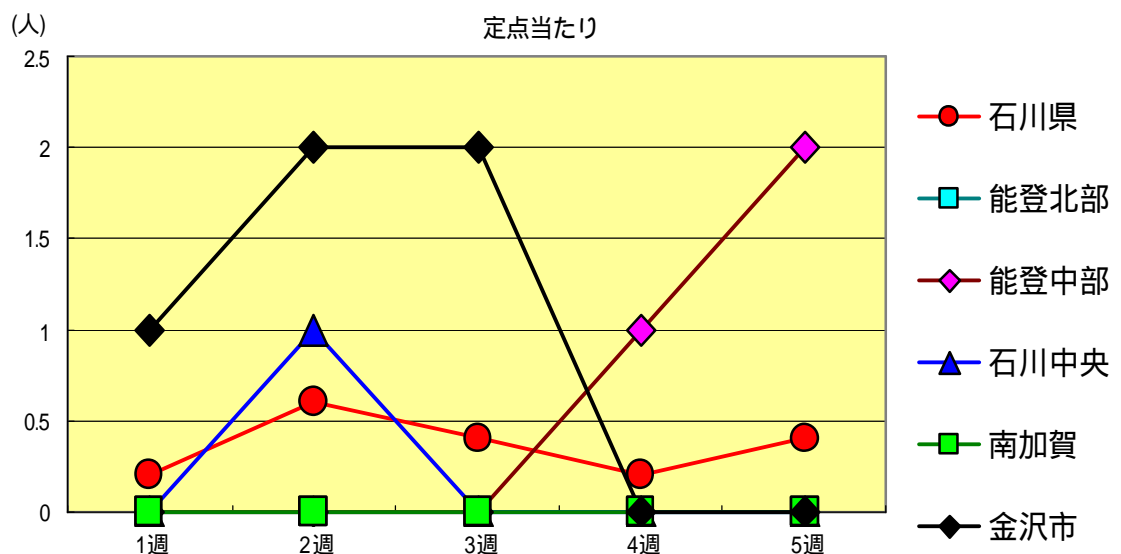
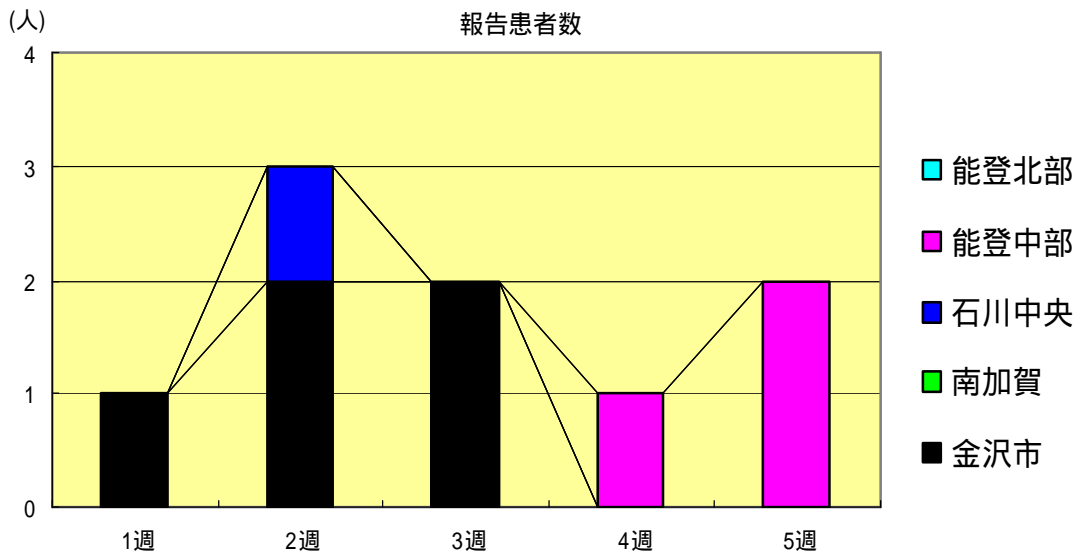
無菌性髄膜炎  
2004年1週～5週

		1週	2週	3週	4週	5週
石川県	患者数	0	0	0	0	1
	定点当り	0.00	0.00	0.00	0.00	0.20
金沢市	患者数	0	0	0	0	0
	定点当り	0.00	0.00	0.00	0.00	0.00
南加賀	患者数	0	0	0	0	0
	定点当り	0.00	0.00	0.00	0.00	0.00
石川中央	患者数	0	0	0	0	1
	定点当り	0.00	0.00	0.00	0.00	1.00
能登中部	患者数	0	0	0	0	0
	定点当り	0.00	0.00	0.00	0.00	0.00
能登北部	患者数	0	0	0	0	0
	定点当り	0.00	0.00	0.00	0.00	0.00



マイコプラズマ肺炎  
2004年1週～5週

		1週	2週	3週	4週	5週
石川県	患者数	1	3	2	1	2
	定点当り	0.20	0.60	0.40	0.20	0.40
金沢市	患者数	1	2	2	0	0
	定点当り	1.00	2.00	2.00	0.00	0.00
南加賀	患者数	0	0	0	0	0
	定点当り	0.00	0.00	0.00	0.00	0.00
石川中央	患者数	0	1	0	0	0
	定点当り	0.00	1.00	0.00	0.00	0.00
能登中部	患者数	0	0	0	1	2
	定点当り	0.00	0.00	0.00	1.00	2.00
能登北部	患者数	0	0	0	0	0
	定点当り	0.00	0.00	0.00	0.00	0.00





疾病別・年齢階級別報告患者数

2004年 第5週 (石川県)

1/2

	インフルエンザ	RSウイルス感染症	咽頭結膜熱	A群溶血性レンサ球菌咽頭炎	感染性胃腸炎	水痘	手足口病	伝染性紅斑	突発性発疹	百日咳	風疹	ヘルパンギーナ	麻疹 (成人麻疹除く)	流行性耳下腺炎	急性出血性結膜炎	流行性角結膜炎
計	1,152	0	6	38	178	86	9	15	23	0	0	1	0	1	0	1
～6ヶ月	3	0	0	0	1	1	1	0	1	0	0	0	0	0	0	0
～12ヶ月	14	0	1	0	5	8	1	0	13	0	0	0	0	0	0	0
1歳	45	0	1	1	11	19	2	2	9	0	0	0	0	0	0	0
2歳	38	0	0	2	18	22	3	3	0	0	0	0	0	0	0	0
3歳	37	0	2	3	13	10	1	1	0	0	0	1	0	0	0	0
4歳	52	0	0	9	16	12	0	3	0	0	0	0	0	0	0	0
5歳	33	0	0	8	15	8	0	4	0	0	0	0	0	0	0	0
6歳	42	0	1	6	13	0	0	1	0	0	0	0	0	0	0	0
7歳	45	0	0	2	9	2	0	1	0	0	0	0	0	1	0	0
8歳	43	0	0	4	5	1	0	0	0	0	0	0	0	0	0	0
9歳	50	0	0	1	14	1	0	0	0	0	0	0	0	0	0	0
10歳～14歳	349	0	1	1	43	1	1	0	0	0	0	0	0	0	0	0
15歳～19歳	177	0	0	0	7	1	0	0	0	0	0	0	0	0	0	0
20歳以上		0	0	1	8	0	0	0	0	0	0	0	0	0		
20歳～29歳	72														0	0
30歳～39歳	61														0	1
40歳～49歳	55														0	0
50歳～59歳	10														0	0
60歳～69歳	15														0	0
70歳以上															0	0
70歳～79歳	9															
80歳以上	2															

疾病別・年齢階級別報告患者数

2004年 第5週 (石川県)

	細菌性髄膜炎	無菌性髄膜炎	マイコプラズマ肺炎	クラミジア肺炎 (オウム病除く)	成人麻疹
計	0	1	2	0	0
0歳	0	0	0	0	0
1歳～4歳	0	0	0	0	0
5歳～9歳	0	0	1	0	0
10歳～14歳	0	0	1	0	0
15歳～19歳	0	0	0	0	0
20歳～24歳	0	0	0	0	0
25歳～29歳	0	0	0	0	0
30歳～34歳	0	0	0	0	0
35歳～39歳	0	0	0	0	0
40歳～44歳	0	0	0	0	0
45歳～49歳	0	0	0	0	0
50歳～54歳	0	0	0	0	0
55歳～59歳	0	1	0	0	0
60歳～64歳	0	0	0	0	0
65歳～69歳	0	0	0	0	0
70歳以上	0	0	0	0	0

# 病原微生物検出情報 [速報]

石川県保健環境センター 2004年 第5週 検査分

1	性 別	男
	年 齢	14歳 3か月
	採 取 月	2004年1月
	疾 病 名	インフルエンザ
	検 出 病 原 体	インフルエンザウイルス (A香港型)

7	性 別	女
	年 齢	3歳 5か月
	採 取 月	2004年1月
	疾 病 名	インフルエンザ
	検 出 病 原 体	インフルエンザウイルス (A香港型)

2	性 別	男
	年 齢	1歳 6か月
	採 取 月	2004年1月
	疾 病 名	インフルエンザ
	検 出 病 原 体	インフルエンザウイルス (A香港型)

8	性 別	男
	年 齢	10歳 4か月
	採 取 月	2004年1月
	疾 病 名	インフルエンザ
	検 出 病 原 体	インフルエンザウイルス (A香港型)

3	性 別	女
	年 齢	1歳 6か月
	採 取 月	2004年1月
	疾 病 名	インフルエンザ
	検 出 病 原 体	インフルエンザウイルス (A香港型)

9	性 別	男
	年 齢	2歳 9か月
	採 取 月	2004年1月
	疾 病 名	インフルエンザ
	検 出 病 原 体	インフルエンザウイルス (A香港型)

4	性 別	男
	年 齢	14歳 1か月
	採 取 月	2004年1月
	疾 病 名	インフルエンザ
	検 出 病 原 体	インフルエンザウイルス (A香港型)

10	性 別	男
	年 齢	14歳 2か月
	採 取 月	2004年1月
	疾 病 名	インフルエンザ
	検 出 病 原 体	インフルエンザウイルス (A香港型)

5	性 別	女
	年 齢	13歳 10か月
	採 取 月	2004年1月
	疾 病 名	インフルエンザ
	検 出 病 原 体	インフルエンザウイルス (A香港型)

11	性 別	女
	年 齢	16歳 4か月
	採 取 月	2004年1月
	疾 病 名	インフルエンザ
	検 出 病 原 体	インフルエンザウイルス (A香港型)

6	性 別	男
	年 齢	13歳 8か月
	採 取 月	2004年1月
	疾 病 名	インフルエンザ
	検 出 病 原 体	インフルエンザウイルス (A香港型)

12	性 別	男
	年 齢	12歳 8か月
	採 取 月	2004年1月
	疾 病 名	インフルエンザ
	検 出 病 原 体	インフルエンザウイルス (A香港型)

# 病原微生物検出情報 [速報]

石川県保健環境センター 2004年 第5週 検査分

13	性 別	男
	年 齢	9歳 7か月
	採 取 月	2004年1月
	疾 病 名	インフルエンザ
	検 出 病 原 体	インフルエンザウイルス (A香港型)

19	性 別	女
	年 齢	11歳 10か月
	採 取 月	2004年1月
	疾 病 名	インフルエンザ
	検 出 病 原 体	インフルエンザウイルス (A香港型)

14	性 別	男
	年 齢	4歳 8か月
	採 取 月	2004年1月
	疾 病 名	インフルエンザ
	検 出 病 原 体	インフルエンザウイルス (A香港型)

20	性 別	男
	年 齢	2歳 5か月
	採 取 月	2004年1月
	疾 病 名	インフルエンザ
	検 出 病 原 体	インフルエンザウイルス (A香港型)

15	性 別	男
	年 齢	10歳 11か月
	採 取 月	2004年11月
	疾 病 名	インフルエンザ
	検 出 病 原 体	インフルエンザウイルス (A香港型)

21	性 別	男
	年 齢	9歳 6か月
	採 取 月	2004年1月
	疾 病 名	インフルエンザ
	検 出 病 原 体	インフルエンザウイルス (A香港型)

16	性 別	女
	年 齢	11歳 5か月
	採 取 月	2004年1月
	疾 病 名	インフルエンザ
	検 出 病 原 体	インフルエンザウイルス (A香港型)

22	性 別	女
	年 齢	13歳 0か月
	採 取 月	2004年1月
	疾 病 名	インフルエンザ
	検 出 病 原 体	インフルエンザウイルス (A香港型)

17	性 別	女
	年 齢	4歳 0か月
	採 取 月	2004年1月
	疾 病 名	インフルエンザ
	検 出 病 原 体	インフルエンザウイルス (A香港型)

23	性 別	女
	年 齢	14歳 5か月
	採 取 月	2004年1月
	疾 病 名	インフルエンザ
	検 出 病 原 体	インフルエンザウイルス (A香港型)

18	性 別	男
	年 齢	0歳 4か月
	採 取 月	2004年1月
	疾 病 名	インフルエンザ
	検 出 病 原 体	インフルエンザウイルス (A香港型)

24	性 別	男
	年 齢	14歳 3か月
	採 取 月	2004年1月
	疾 病 名	インフルエンザ
	検 出 病 原 体	インフルエンザウイルス (A香港型)

# 病原微生物検出情報 [速報]

石川県保健環境センター 2004年 第5週 検査分

25	性 別	男
	年 齢	11歳 0か月
	採 取 月	2004年1月
	疾 病 名	インフルエンザ
	検 出 病 原 体	インフルエンザウイルス (A香港型)

31	性 別	男
	年 齢	7歳 9か月
	採 取 月	2004年1月
	疾 病 名	インフルエンザ
	検 出 病 原 体	インフルエンザウイルス (A香港型)

26	性 別	男
	年 齢	12歳 5か月
	採 取 月	2004年1月
	疾 病 名	インフルエンザ
	検 出 病 原 体	インフルエンザウイルス (A香港型)

32	性 別	男
	年 齢	10歳 10か月
	採 取 月	2004年1月
	疾 病 名	インフルエンザ
	検 出 病 原 体	インフルエンザウイルス (A香港型)

27	性 別	男
	年 齢	3歳 10か月
	採 取 月	2004年1月
	疾 病 名	インフルエンザ
	検 出 病 原 体	インフルエンザウイルス (A香港型)

33	性 別	男
	年 齢	11歳 9か月
	採 取 月	2004年1月
	疾 病 名	インフルエンザ
	検 出 病 原 体	インフルエンザウイルス (A香港型)

28	性 別	女
	年 齢	7歳 10か月
	採 取 月	2004年1月
	疾 病 名	インフルエンザ
	検 出 病 原 体	インフルエンザウイルス (A香港型)

34	性 別	女
	年 齢	14歳 0か月
	採 取 月	2004年1月
	疾 病 名	感染性胃腸炎
	検 出 病 原 体	インフルエンザウイルス (A香港型)

29	性 別	男
	年 齢	12歳 5か月
	採 取 月	2004年1月
	疾 病 名	インフルエンザ
	検 出 病 原 体	インフルエンザウイルス (A香港型)

35	性 別	女
	年 齢	4歳 6か月
	採 取 月	2004年1月
	疾 病 名	インフルエンザ
	検 出 病 原 体	インフルエンザウイルス (A香港型)

30	性 別	女
	年 齢	9歳 1か月
	採 取 月	2004年1月
	疾 病 名	インフルエンザ
	検 出 病 原 体	インフルエンザウイルス (A香港型)