

感染症発生動向調査（週報）の保健所別発生状況												
	調査対象期間	定点当り					石川中央					備考
		先週 1/5～1/11	今週 1/12～1/18	増減	前年同週	今週 (3週)	南加賀 定点10	金沢市 定点16	石川中央 定点10	能登中部 定点7	能登北部 定点5	
1	インフルエンザ	83	298	215	46.52	6.21						
							南加賀 定点6	金沢市 定点10	石川中央 定点6	能登中部 定点4	能登北部 定点3	新:今週新たに報告あり 矢印:先週に引き続き報告あり 増加 減少 同数 先週報告あり今週報告なし
2	RSウイルス感染症	4	3	1	-	0.10		新				
3	咽頭結膜熱	12	6	6	0.10	0.21						
4	A群溶血性レンサ球菌咽頭炎	29	45	16	1.31	1.55						
5	感染性胃腸炎	235	208	27	9.86	7.17						
6	水痘	134	77	57	1.69	2.66						
7	手足口病	3	9	6	-	0.31		新		新		
8	伝染性紅斑	31	23	8	0.21	0.79						
9	突発性発疹	12	19	7	0.86	0.66						
10	百日咳	-	-	-	0.03	-						
11	風疹	-	-	-	-	-						
12	ヘルパンギーナ	-	1	1	-	0.03	新					
13	麻疹(成人麻疹除く)	-	-	-	-	-						
14	流行性耳下腺炎	-	2	2	0.21	0.07	新	新				
							南加賀 定点1	金沢市 定点3	石川中央 定点1	能登中部 定点1	能登北部 定点1	
15	急性出血性結膜炎	-	-	-	-	-						
16	流行性角結膜炎	3	2	1	0.43	0.29						
							南加賀 定点1	金沢市 定点1	石川中央 定点1	能登中部 定点1	能登北部 定点1	
17	細菌性髄膜炎	-	-	-	-	-						
18	無菌性髄膜炎	-	-	-	-	-						
19	マイコプラズマ肺炎	3	2	1	-	0.40						
20	クラミジア肺炎(オウム病除く)	-	-	-	-	-						
21	成人麻疹	-	-	-	-	-						
合計		549	695	146								

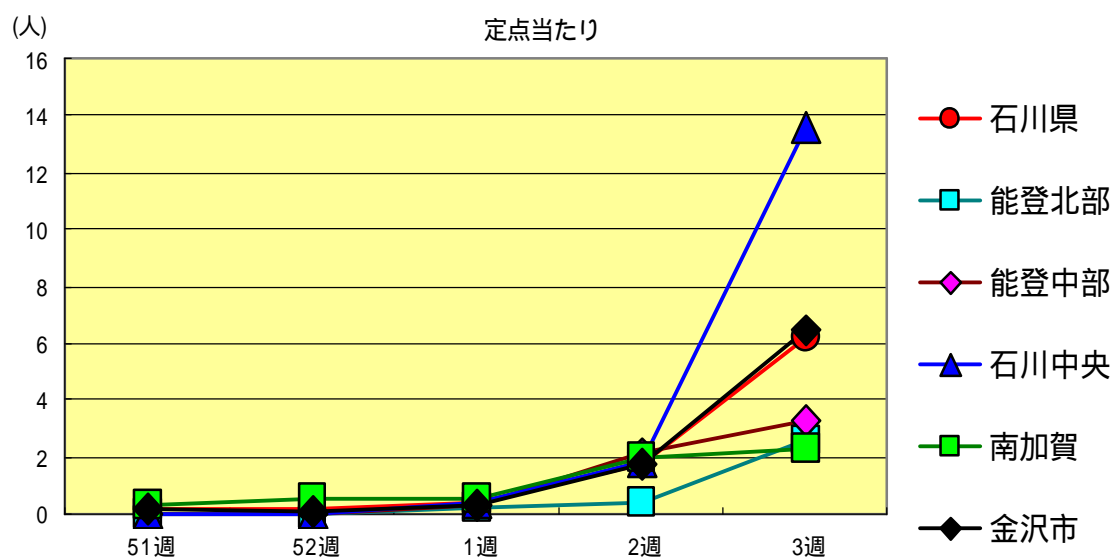
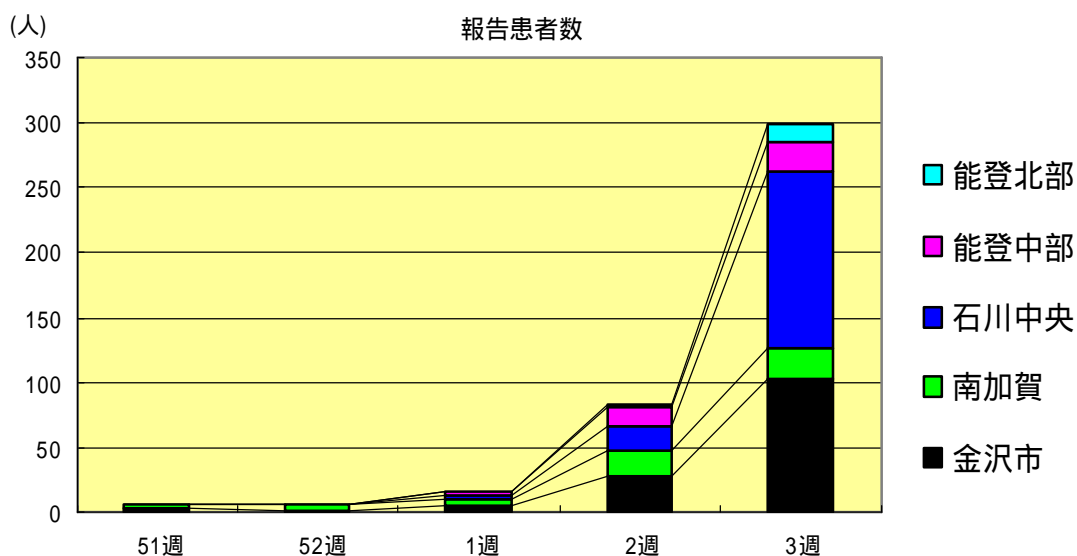
大きな流行の発生 継続が疑われること

石川県感染症情報センター

流行の発生前であれば今後4週間以内に大きな流行が発生する可能性があること、流行発生後であればその流行がまだ終わっていない可能性があること

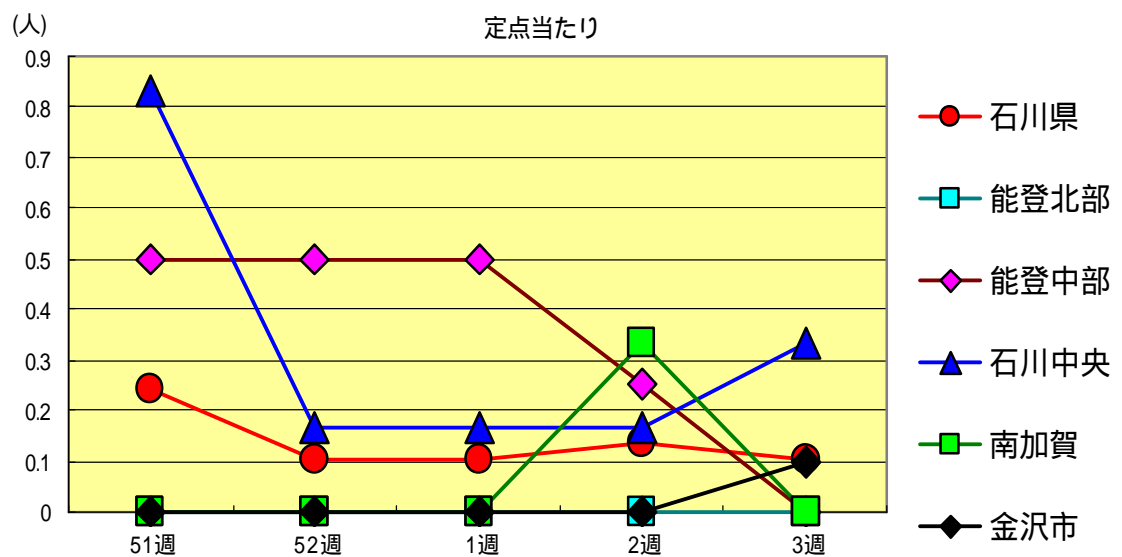
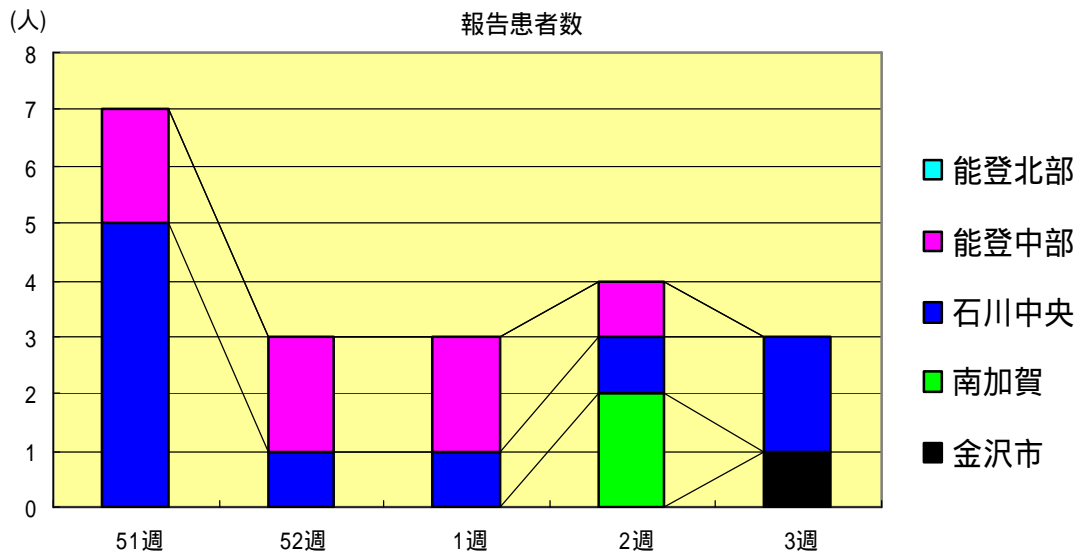
インフルエンザ
2003年51週～2004年3週

		51週	52週	1週	2週	3週
石川県	患者数	6	6	17	83	298
	定点当り	0.13	0.13	0.35	1.73	6.21
金沢市	患者数	3	1	5	28	103
	定点当り	0.19	0.06	0.31	1.75	6.44
南加賀	患者数	3	5	5	20	23
	定点当り	0.30	0.50	0.50	2.00	2.30
石川中央	患者数	0	0	4	18	136
	定点当り	0.00	0.00	0.40	1.80	13.60
能登中部	患者数	0	0	2	15	23
	定点当り	0.00	0.00	0.29	2.14	3.29
能登北部	患者数	0	0	1	2	13
	定点当り	0.00	0.00	0.20	0.40	2.60



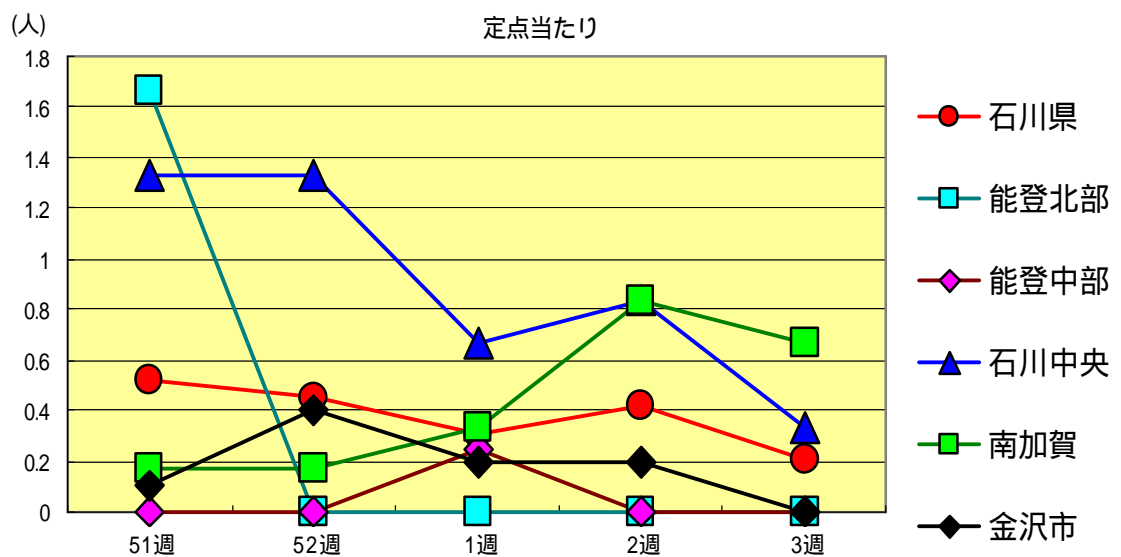
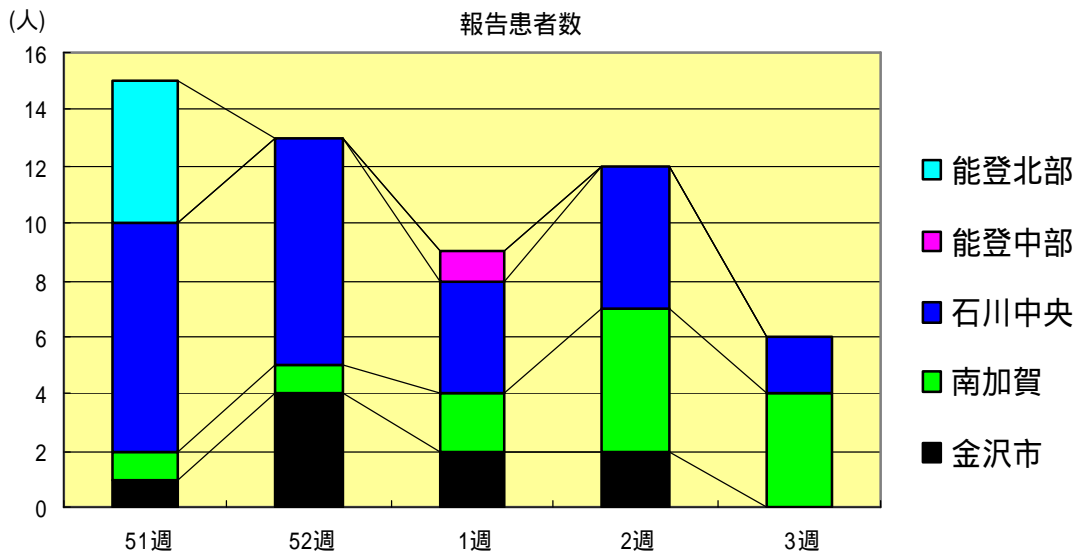
RSウイルス感染症
2003年51週～2004年3週

		51週	52週	1週	2週	3週
石川県	患者数	7	3	3	4	3
	定点当り	0.24	0.10	0.10	0.14	0.10
金沢市	患者数	0	0	0	0	1
	定点当り	0.00	0.00	0.00	0.00	0.10
南加賀	患者数	0	0	0	2	0
	定点当り	0.00	0.00	0.00	0.33	0.00
石川中央	患者数	5	1	1	1	2
	定点当り	0.83	0.17	0.17	0.17	0.33
能登中部	患者数	2	2	2	1	0
	定点当り	0.50	0.50	0.50	0.25	0.00
能登北部	患者数	0	0	0	0	0
	定点当り	0.00	0.00	0.00	0.00	0.00



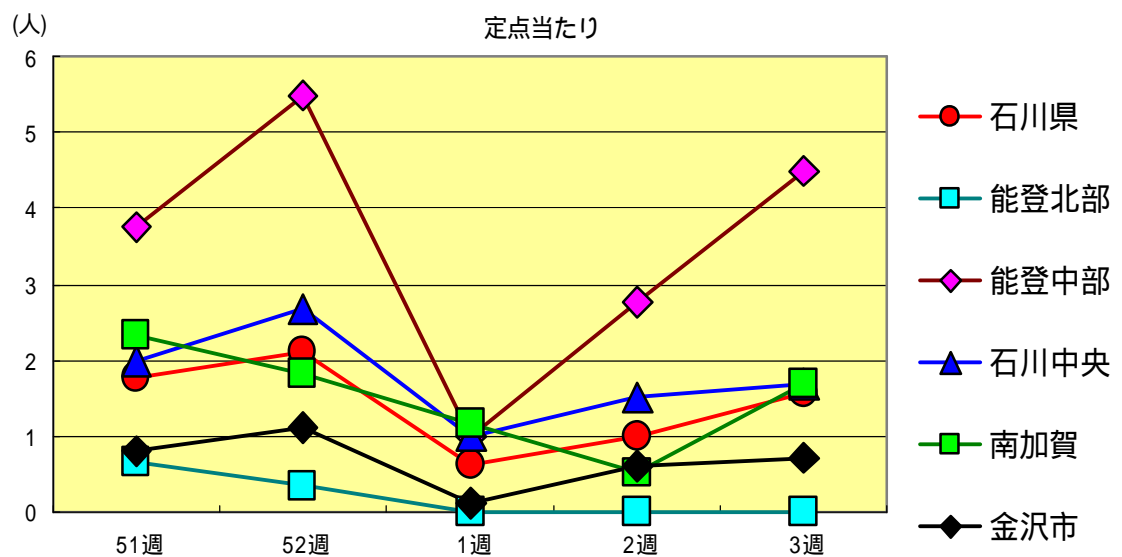
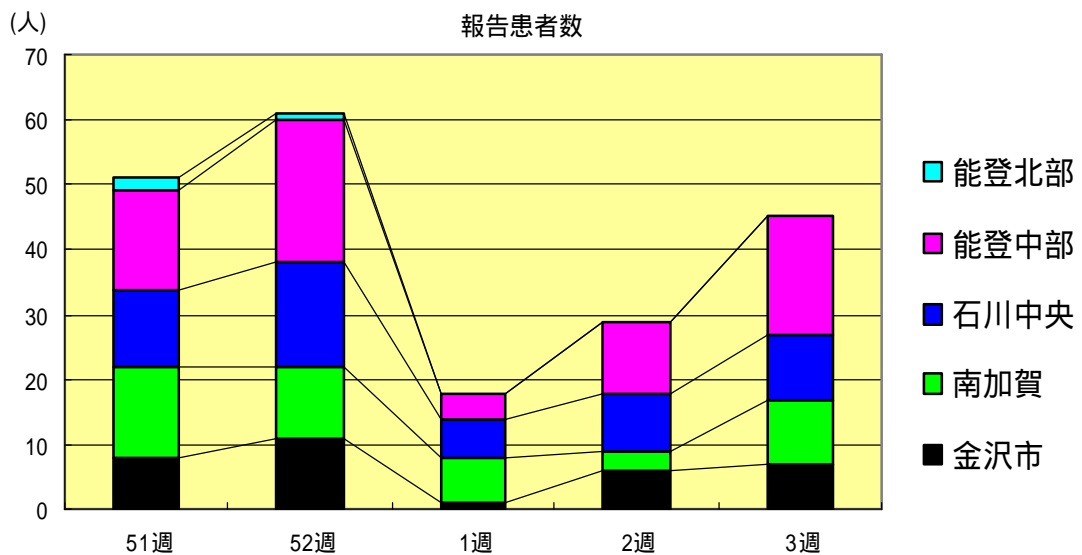
咽頭結膜熱
2003年51週～2004年3週

		51週	52週	1週	2週	3週
石川 県	患者数	15	13	9	12	6
	定点当り	0.52	0.45	0.31	0.41	0.21
金 沢 市	患者数	1	4	2	2	0
	定点当り	0.10	0.40	0.20	0.20	0.00
南 加 賀	患者数	1	1	2	5	4
	定点当り	0.17	0.17	0.33	0.83	0.67
石川中央	患者数	8	8	4	5	2
	定点当り	1.33	1.33	0.67	0.83	0.33
能登中部	患者数	0	0	1	0	0
	定点当り	0.00	0.00	0.25	0.00	0.00
能登北部	患者数	5	0	0	0	0
	定点当り	1.67	0.00	0.00	0.00	0.00



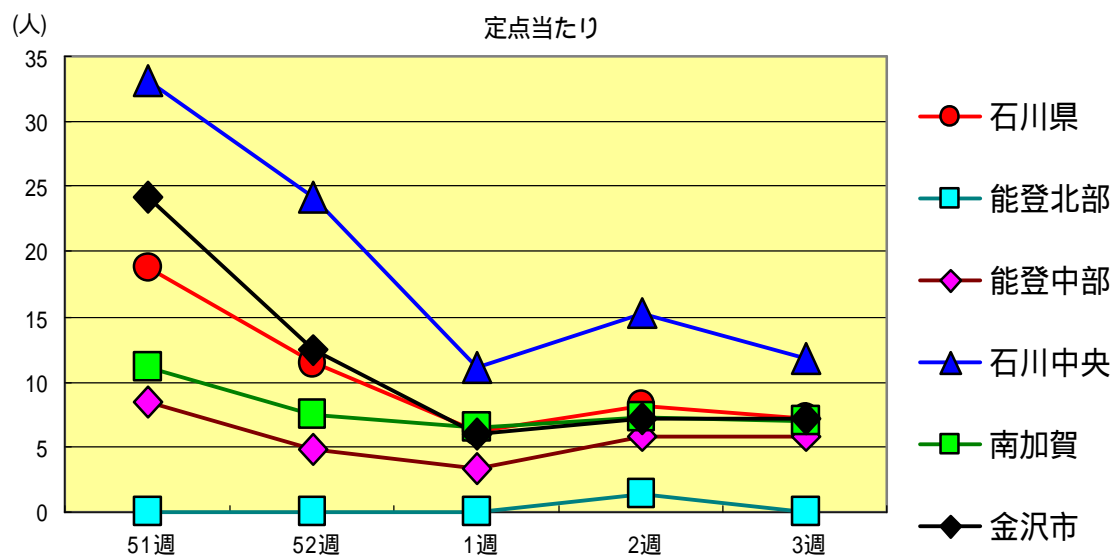
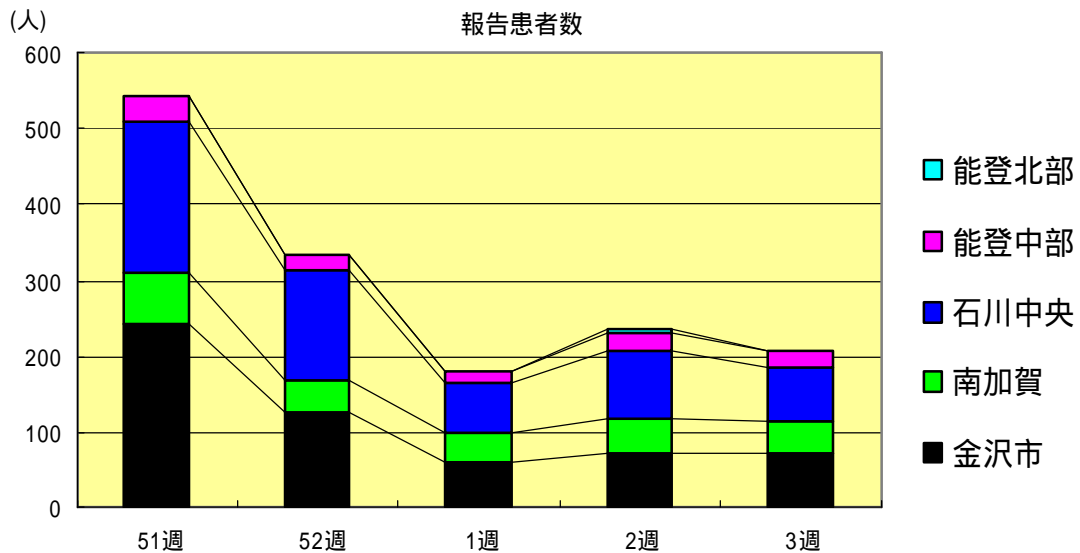
A群溶血性レンサ球菌咽頭炎
2003年51週～2004年3週

		51週	52週	1週	2週	3週
石川県	患者数	51	61	18	29	45
	定点当り	1.76	2.10	0.62	1.00	1.55
金沢市	患者数	8	11	1	6	7
	定点当り	0.80	1.10	0.10	0.60	0.70
南加賀	患者数	14	11	7	3	10
	定点当り	2.33	1.83	1.17	0.50	1.67
石川中央	患者数	12	16	6	9	10
	定点当り	2.00	2.67	1.00	1.50	1.67
能登中部	患者数	15	22	4	11	18
	定点当り	3.75	5.50	1.00	2.75	4.50
能登北部	患者数	2	1	0	0	0
	定点当り	0.67	0.33	0.00	0.00	0.00



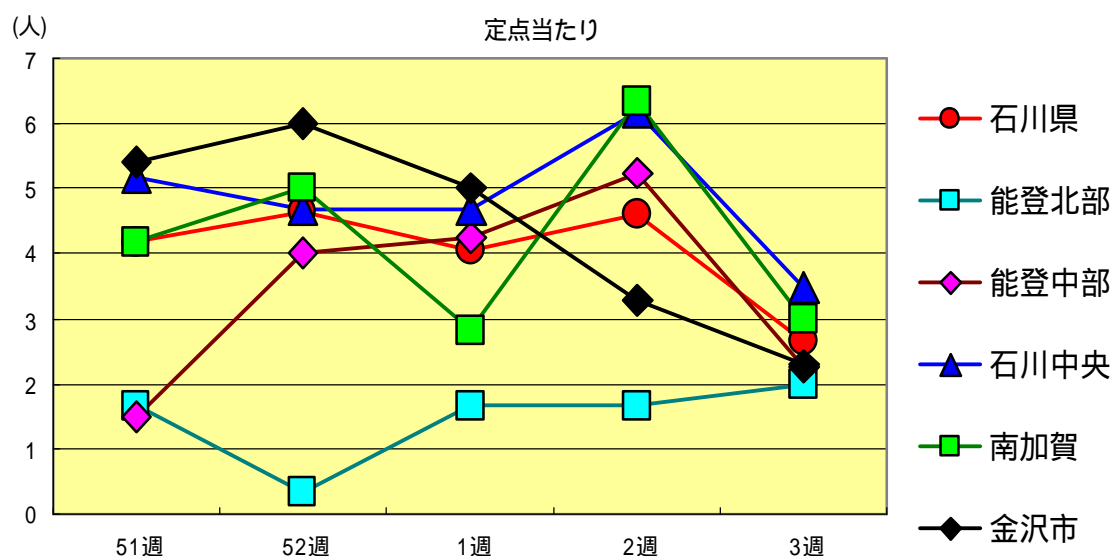
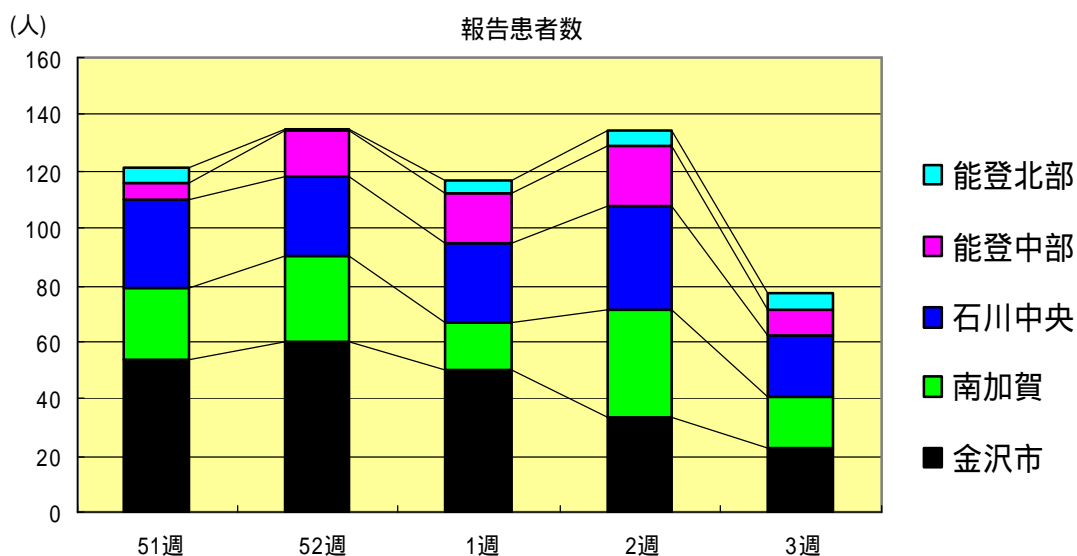
感染性胃腸炎
2003年51週～2004年3週

		51週	52週	1週	2週	3週
石川県	患者数	542	333	179	235	208
	定点当り	18.69	11.48	6.17	8.10	7.17
金沢市	患者数	242	124	60	72	72
	定点当り	24.20	12.40	6.00	7.20	7.20
南加賀	患者数	67	45	39	44	42
	定点当り	11.17	7.50	6.50	7.33	7.00
石川中央	患者数	199	145	67	92	71
	定点当り	33.17	24.17	11.17	15.33	11.83
能登中部	患者数	34	19	13	23	23
	定点当り	8.50	4.75	3.25	5.75	5.75
能登北部	患者数	0	0	0	4	0
	定点当り	0.00	0.00	0.00	1.33	0.00



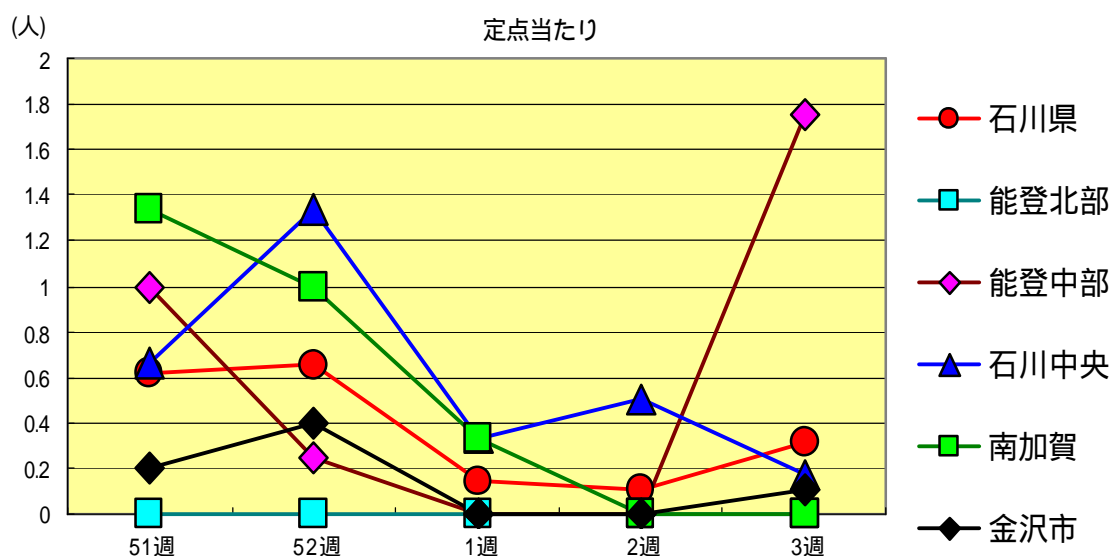
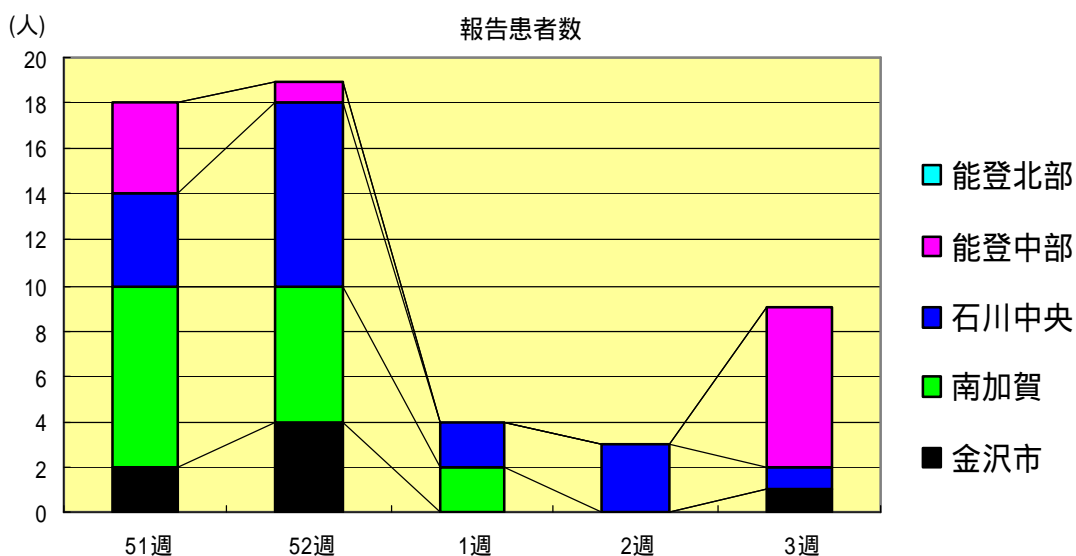
水痘
2003年51週～2004年3週

		51週	52週	1週	2週	3週
石川県	患者数	121	135	117	134	77
	定点当り	4.17	4.66	4.03	4.62	2.66
金沢市	患者数	54	60	50	33	23
	定点当り	5.40	6.00	5.00	3.30	2.30
南加賀	患者数	25	30	17	38	18
	定点当り	4.17	5.00	2.83	6.33	3.00
石川中央	患者数	31	28	28	37	21
	定点当り	5.17	4.67	4.67	6.17	3.50
能登中部	患者数	6	16	17	21	9
	定点当り	1.50	4.00	4.25	5.25	2.25
能登北部	患者数	5	1	5	5	6
	定点当り	1.67	0.33	1.67	1.67	2.00



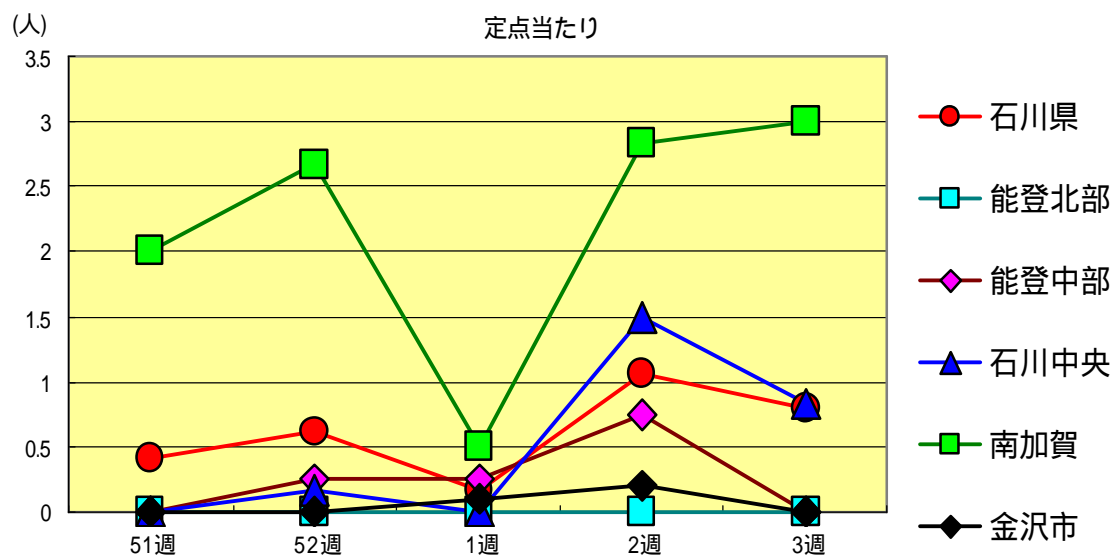
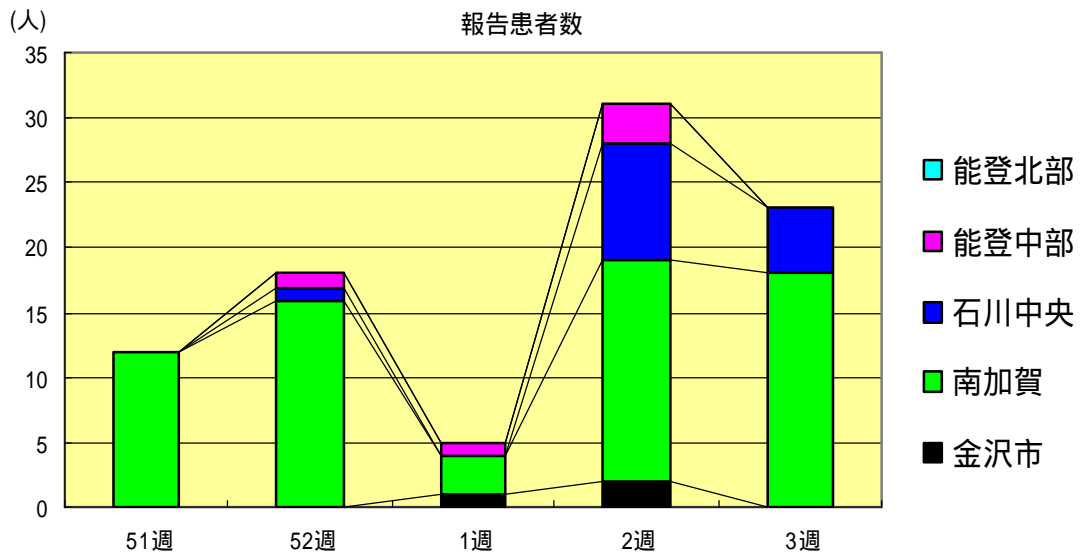
手足口病
2003年51週～2004年3週

		51週	52週	1週	2週	3週
石川県	患者数	18	19	4	3	9
	定点当り	0.62	0.66	0.14	0.10	0.31
金沢市	患者数	2	4	0	0	1
	定点当り	0.20	0.40	0.00	0.00	0.10
南加賀	患者数	8	6	2	0	0
	定点当り	1.33	1.00	0.33	0.00	0.00
石川中央	患者数	4	8	2	3	1
	定点当り	0.67	1.33	0.33	0.50	0.17
能登中部	患者数	4	1	0	0	7
	定点当り	1.00	0.25	0.00	0.00	1.75
能登北部	患者数	0	0	0	0	0
	定点当り	0.00	0.00	0.00	0.00	0.00



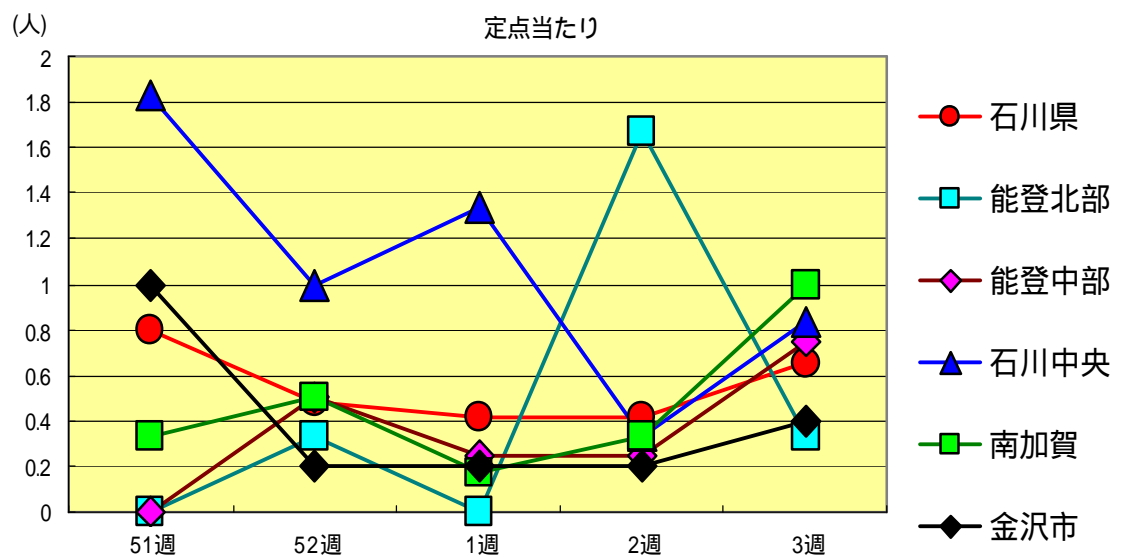
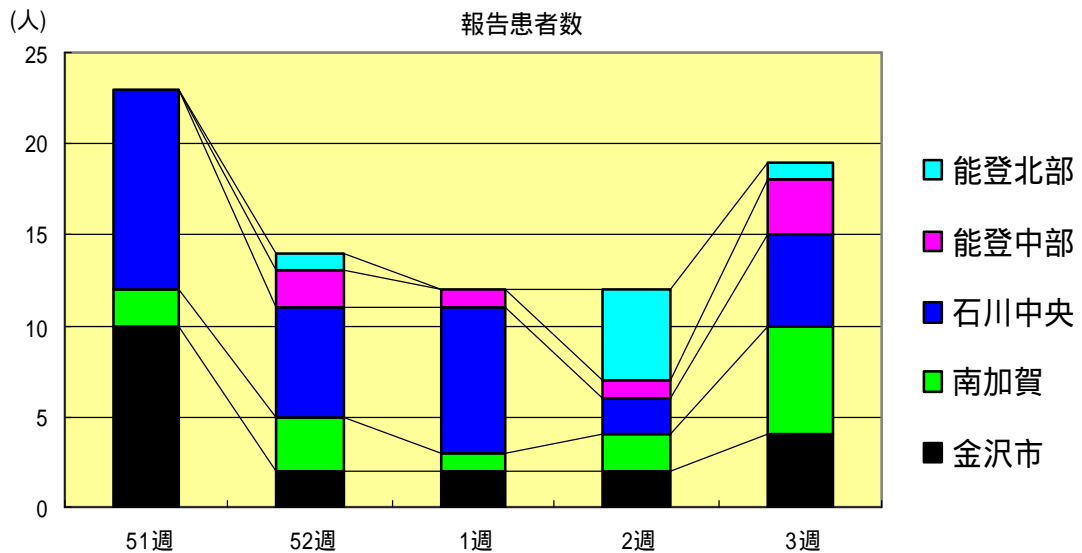
伝染性紅斑
2003年51週～2004年3週

		51週	52週	1週	2週	3週
石川 県	患者数	12	18	5	31	23
	定点当り	0.41	0.62	0.17	1.07	0.79
金 沢 市	患者数	0	0	1	2	0
	定点当り	0.00	0.00	0.10	0.20	0.00
南 加 賀	患者数	12	16	3	17	18
	定点当り	2.00	2.67	0.50	2.83	3.00
石川中央	患者数	0	1	0	9	5
	定点当り	0.00	0.17	0.00	1.50	0.83
能登中部	患者数	0	1	1	3	0
	定点当り	0.00	0.25	0.25	0.75	0.00
能登北部	患者数	0	0	0	0	0
	定点当り	0.00	0.00	0.00	0.00	0.00



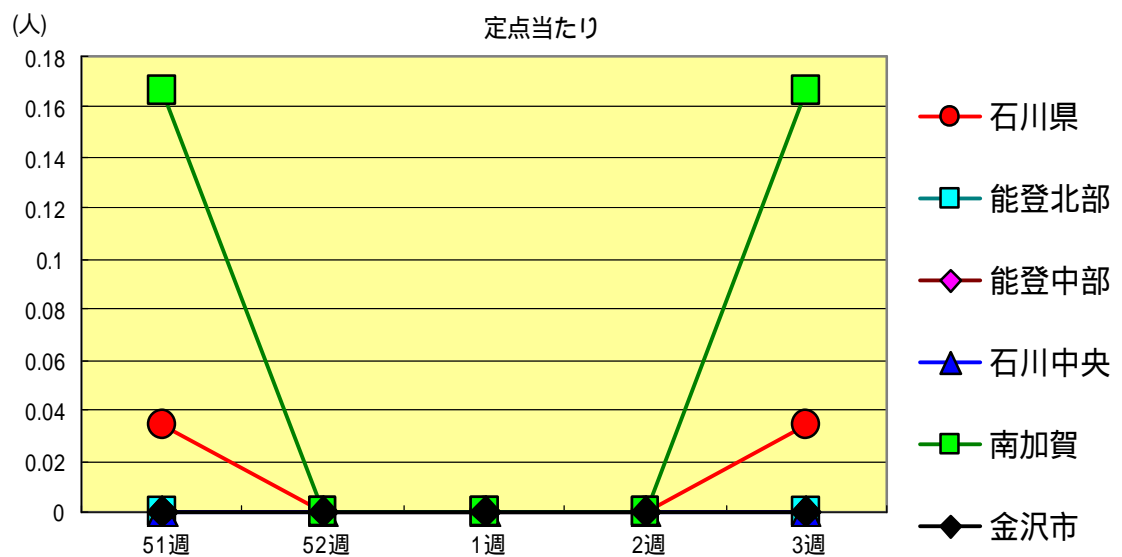
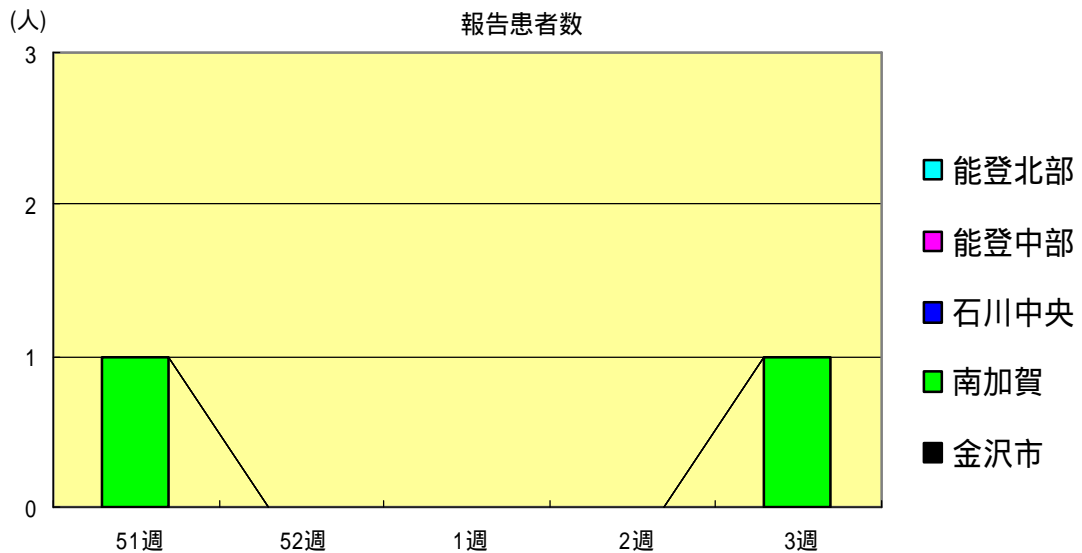
突発性発疹
2003年51週～2004年3週

		51週	52週	1週	2週	3週
石川県	患者数	23	14	12	12	19
	定点当り	0.79	0.48	0.41	0.41	0.66
金沢市	患者数	10	2	2	2	4
	定点当り	1.00	0.20	0.20	0.20	0.40
南加賀	患者数	2	3	1	2	6
	定点当り	0.33	0.50	0.17	0.33	1.00
石川中央	患者数	11	6	8	2	5
	定点当り	1.83	1.00	1.33	0.33	0.83
能登中部	患者数	0	2	1	1	3
	定点当り	0.00	0.50	0.25	0.25	0.75
能登北部	患者数	0	1	0	5	1
	定点当り	0.00	0.33	0.00	1.67	0.33



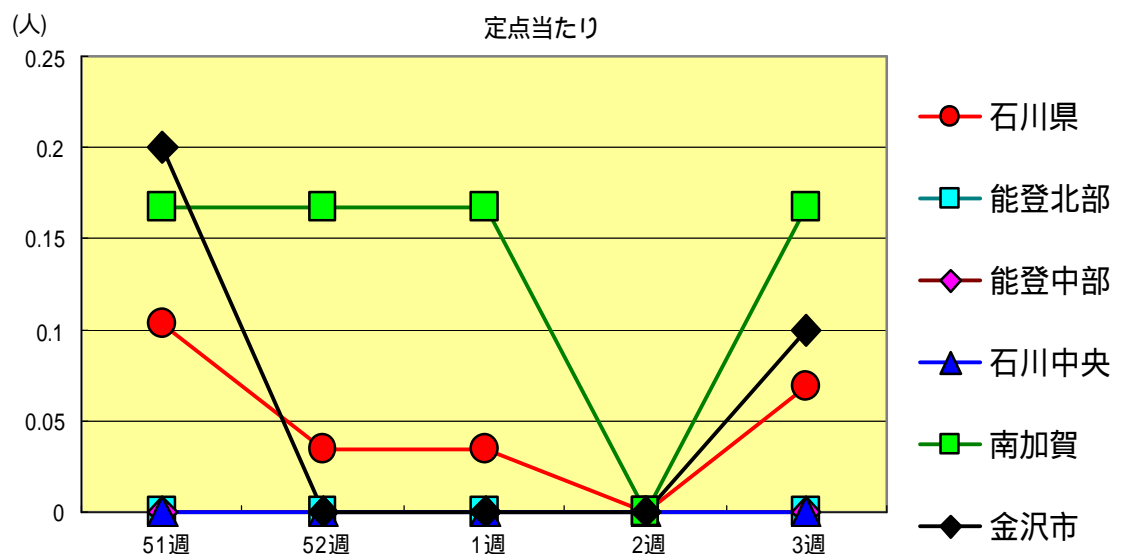
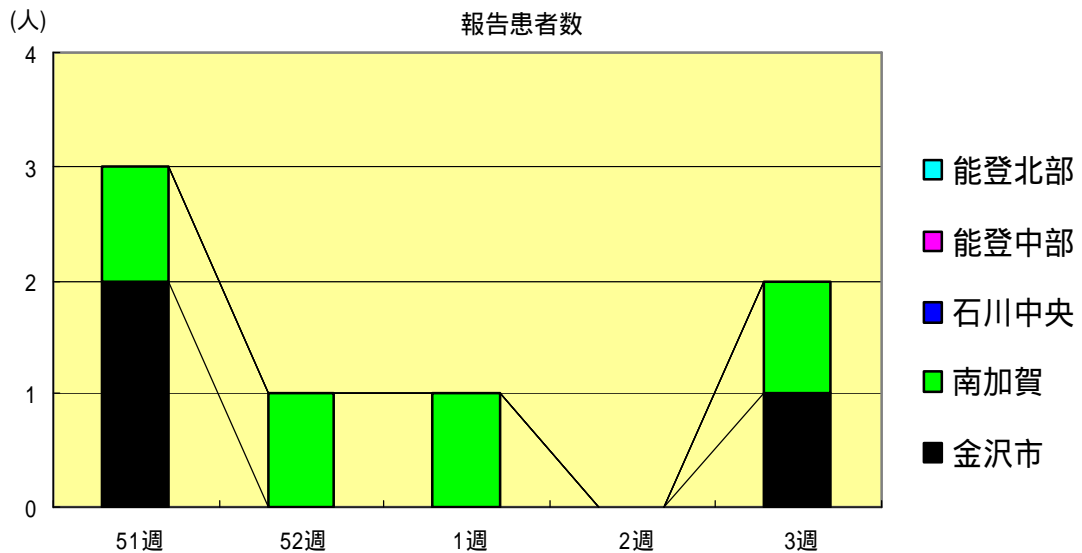
ヘルパンギーナ
2003年51週～2004年3週

		51週	52週	1週	2週	3週
石川県	患者数	1	0	0	0	1
	定点当り	0.03	0.00	0.00	0.00	0.03
金沢市	患者数	0	0	0	0	0
	定点当り	0.00	0.00	0.00	0.00	0.00
南加賀	患者数	1	0	0	0	1
	定点当り	0.17	0.00	0.00	0.00	0.17
石川中央	患者数	0	0	0	0	0
	定点当り	0.00	0.00	0.00	0.00	0.00
能登中部	患者数	0	0	0	0	0
	定点当り	0.00	0.00	0.00	0.00	0.00
能登北部	患者数	0	0	0	0	0
	定点当り	0.00	0.00	0.00	0.00	0.00



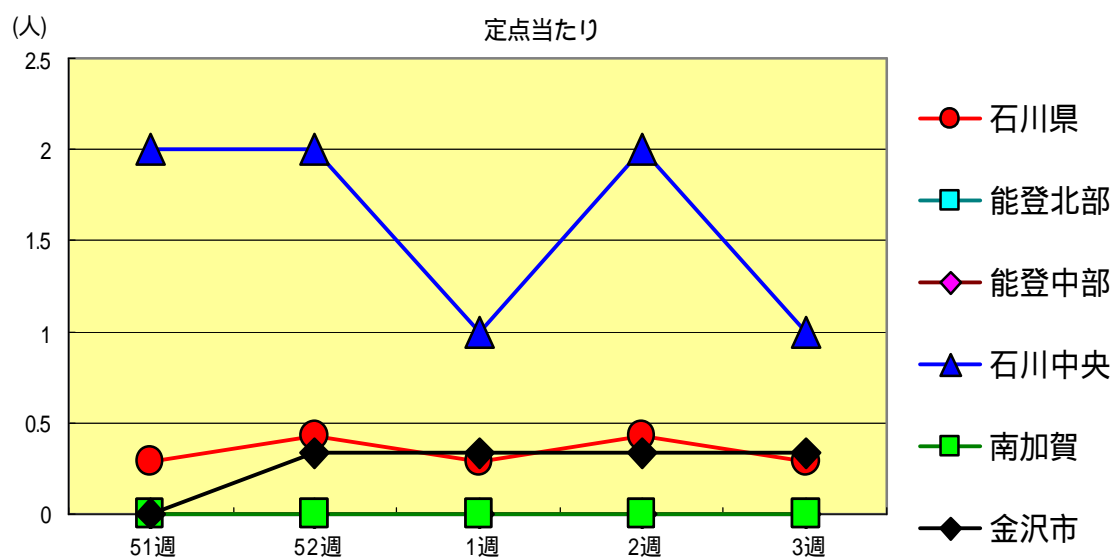
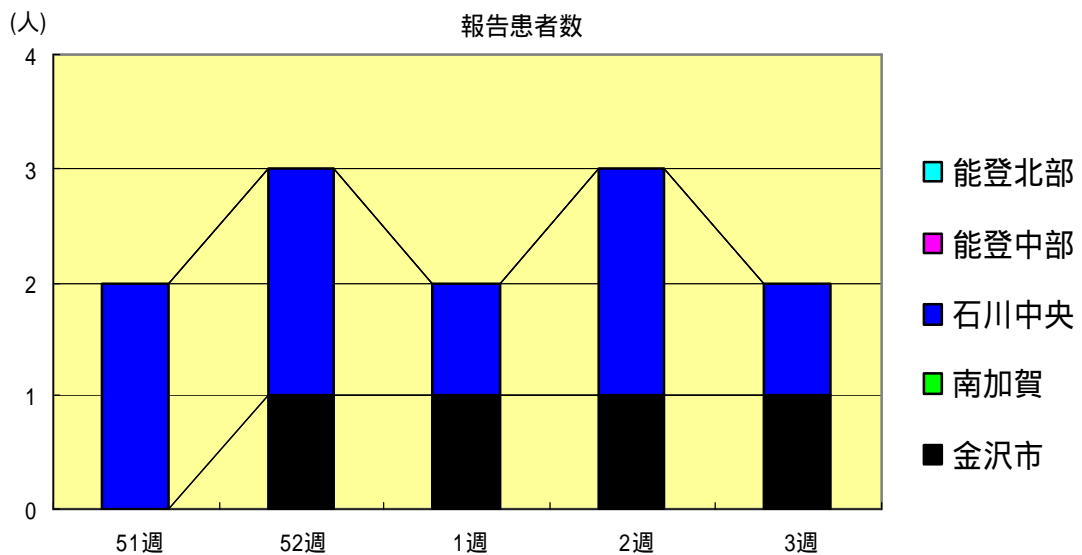
流行性耳下腺炎
2003年51週～2004年3週

		51週	52週	1週	2週	3週
石川 県	患者数	3	1	1	0	2
	定点当り	0.10	0.03	0.03	0.00	0.07
金 沢 市	患者数	2	0	0	0	1
	定点当り	0.20	0.00	0.00	0.00	0.10
南 加 賀	患者数	1	1	1	0	1
	定点当り	0.17	0.17	0.17	0.00	0.17
石川中央	患者数	0	0	0	0	0
	定点当り	0.00	0.00	0.00	0.00	0.00
能登中部	患者数	0	0	0	0	0
	定点当り	0.00	0.00	0.00	0.00	0.00
能登北部	患者数	0	0	0	0	0
	定点当り	0.00	0.00	0.00	0.00	0.00



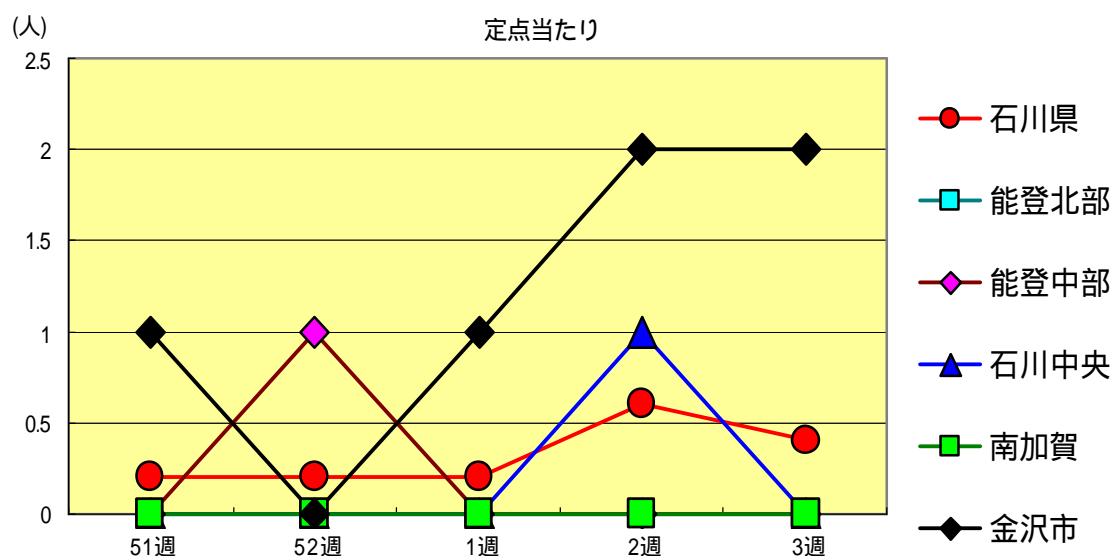
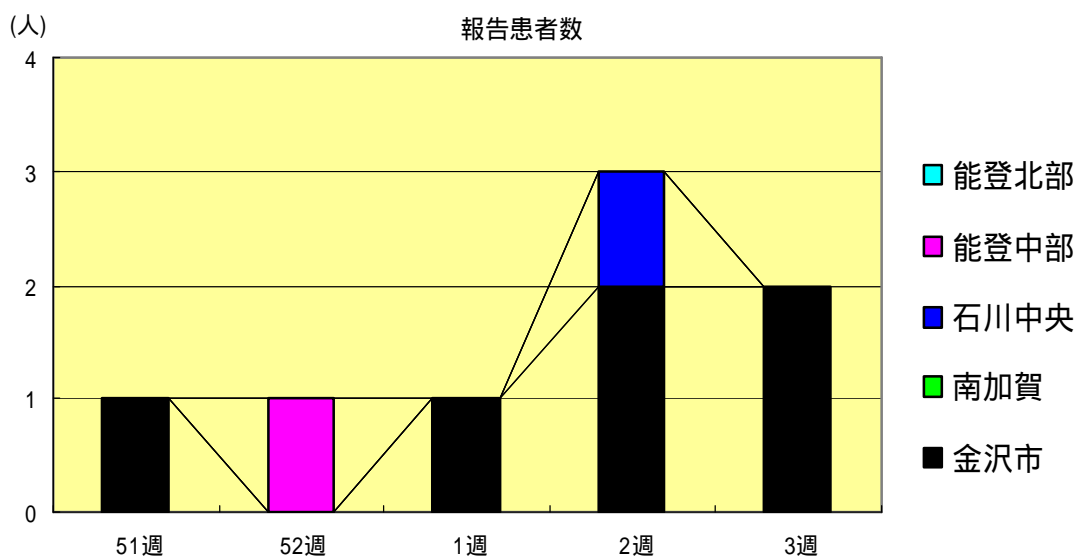
流行性角結膜炎
2003年51週～2004年3週

		51週	52週	1週	2週	3週
石川 県	患者数	2	3	2	3	2
	定点当り	0.29	0.43	0.29	0.43	0.29
金 沢 市	患者数	0	1	1	1	1
	定点当り	0.00	0.33	0.33	0.33	0.33
南 加 賀	患者数	0	0	0	0	0
	定点当り	0.00	0.00	0.00	0.00	0.00
石川中央	患者数	2	2	1	2	1
	定点当り	2.00	2.00	1.00	2.00	1.00
能登中部	患者数	0	0	0	0	0
	定点当り	0.00	0.00	0.00	0.00	0.00
能登北部	患者数	0	0	0	0	0
	定点当り	0.00	0.00	0.00	0.00	0.00



マイコプラズマ肺炎
2003年51週～2004年3週

		51週	52週	1週	2週	3週
石川県	患者数	1	1	1	3	2
	定点当り	0.20	0.20	0.20	0.60	0.40
金沢市	患者数	1	0	1	2	2
	定点当り	1.00	0.00	1.00	2.00	2.00
南加賀	患者数	0	0	0	0	0
	定点当り	0.00	0.00	0.00	0.00	0.00
石川中央	患者数	0	0	0	1	0
	定点当り	0.00	0.00	0.00	1.00	0.00
能登中部	患者数	0	1	0	0	0
	定点当り	0.00	1.00	0.00	0.00	0.00
能登北部	患者数	0	0	0	0	0
	定点当り	0.00	0.00	0.00	0.00	0.00



疾病別・年齢階級別報告患者数

2004年 第3週 (石川県)

1/2

	インフルエンザ	RSウイルス感染症	咽頭結膜熱	A群溶血性レンサ球菌咽頭炎	感染性胃腸炎	水痘	手足口病	伝染性紅斑	突発性発疹	百日咳	風疹	ヘルパンギーナ	麻疹 (成人麻疹除く)	流行性耳下腺炎	急性出血性結膜炎	流行性角結膜炎
計	298	3	6	45	208	77	9	23	19	0	0	1	0	2	0	2
～6ヶ月	2	0	0	0	2	1	0	0	1	0	0	0	0	0	0	0
～12ヶ月	5	1	1	0	8	6	0	1	11	0	0	0	0	1	0	0
1歳	8	2	1	1	17	23	2	1	6	0	0	1	0	0	0	1
2歳	12	0	1	2	20	22	4	2	1	0	0	0	0	0	0	0
3歳	17	0	0	4	20	11	2	2	0	0	0	0	0	1	0	0
4歳	17	0	0	4	15	6	0	4	0	0	0	0	0	0	0	0
5歳	8	0	0	14	15	1	0	4	0	0	0	0	0	0	0	0
6歳	6	0	2	7	12	4	1	3	0	0	0	0	0	0	0	0
7歳	13	0	0	3	19	1	0	2	0	0	0	0	0	0	0	0
8歳	8	0	0	5	13	1	0	1	0	0	0	0	0	0	0	0
9歳	10	0	0	1	12	1	0	1	0	0	0	0	0	0	0	0
10歳～14歳	91	0	1	2	33	0	0	2	0	0	0	0	0	0	0	0
15歳～19歳	49	0	0	1	9	0	0	0	0	0	0	0	0	0	0	0
20歳以上		0	0	1	13	0	0	0	0	0	0	0	0	0		
20歳～29歳	18														0	0
30歳～39歳	15														0	0
40歳～49歳	7														0	1
50歳～59歳	5														0	0
60歳～69歳	2														0	0
70歳以上															0	0
70歳～79歳	1															
80歳以上	4															

疾病別・年齢階級別報告患者数

2004年 第3週 (石川県)

	細菌性髄膜炎	無菌性髄膜炎	マイコプラズマ肺炎	クラミジア肺炎 (オウム病除く)	成人麻疹
計	0	0	2	0	0
0歳	0	0	0	0	0
1歳～4歳	0	0	0	0	0
5歳～9歳	0	0	0	0	0
10歳～14歳	0	0	2	0	0
15歳～19歳	0	0	0	0	0
20歳～24歳	0	0	0	0	0
25歳～29歳	0	0	0	0	0
30歳～34歳	0	0	0	0	0
35歳～39歳	0	0	0	0	0
40歳～44歳	0	0	0	0	0
45歳～49歳	0	0	0	0	0
50歳～54歳	0	0	0	0	0
55歳～59歳	0	0	0	0	0
60歳～64歳	0	0	0	0	0
65歳～69歳	0	0	0	0	0
70歳以上	0	0	0	0	0