

感染症発生動向調査（週報）の保健所別発生状況													
		調査対象期間			定点当り		石川中央					備考	
		先週 7/1~7/7	今週 7/8~7/14	増減	前年同週	今週 (28週)	南加賀 定点10	金沢市 定点16	石川中央 定点10	能登中部 定点7	能登北部 定点5		
1	インフルエンザ	-	2	2	-	0.04		新					新:今週新たに報告あり 矢印:先週に引き続き報告あり 増加減少同数 先週報告あり今週報告なし
							南加賀 定点6	金沢市 定点10	石川中央 定点6	能登中部 定点4	能登北部 定点3		
2	咽頭結膜熱	1	5	4	0.14	0.17	新		新				
3	A群溶血性レンサ球菌咽頭炎	21	11	10	0.31	0.38							
4	感染性胃腸炎	140	127	13	3.86	4.38							
5	水痘	65	94	29	0.76	3.24							
6	手足口病	22	40	18	1.17	1.38							
7	伝染性紅斑	23	21	2	1.00	0.72							
8	突発性発疹	23	37	14	0.72	1.28							
9	百日咳	-	-	-	0.07	-							
10	風疹	-	-	-	0.07	-							
11	ヘルパンギーナ	30	35	5	3.07	1.21							
12	麻疹(成人麻疹除く)	1	-	1	0.03	-							
13	流行性耳下腺炎	33	22	11	5.93	0.76	新						
							南加賀 定点1	金沢市 定点3	石川中央 定点1	能登中部 定点1	能登北部 定点1		
14	急性出血性結膜炎	-	-	-	-	-							
15	流行性角結膜炎	5	7	2	0.29	1.00		新					
							南加賀 定点1	金沢市 定点1	石川中央 定点1	能登中部 定点1	能登北部 定点1		
16	急性脳炎(日本脳炎除く)	-	-	-	-	-							
17	細菌性髄膜炎	-	-	-	-	-							
18	無菌性髄膜炎	2	1	1	-	0.20							
19	マイコプラズマ肺炎	1	1	0	-	0.20		新					
20	クラミジア肺炎(オウム病除く)	-	-	-	-	-							
21	成人麻疹	-	-	-	0.20	-							
合計		367	403	36									

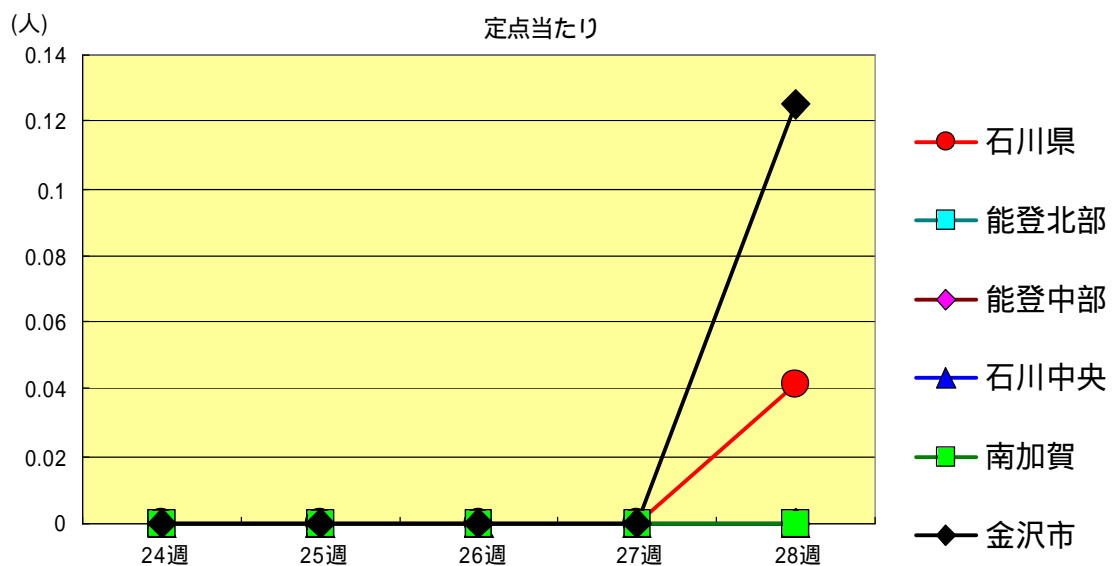
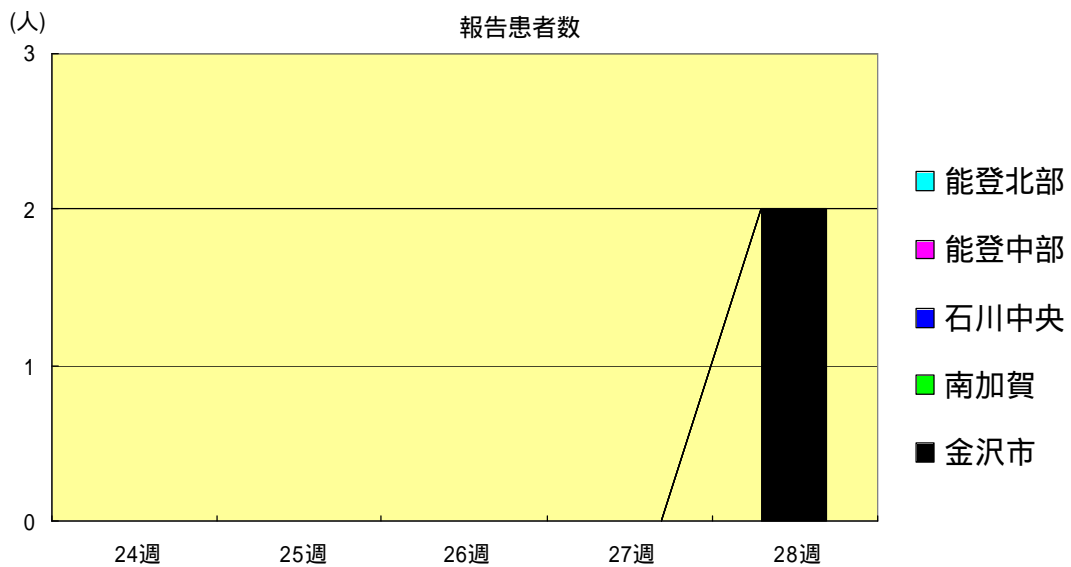
大きな流行の発生 継続が疑われること

流行の発生前であれば今後4週間以内に大きな流行が発生する可能性があること、流行発生後であればその流行がまだ終わっていない可能性があること

石川県感染症情報センター

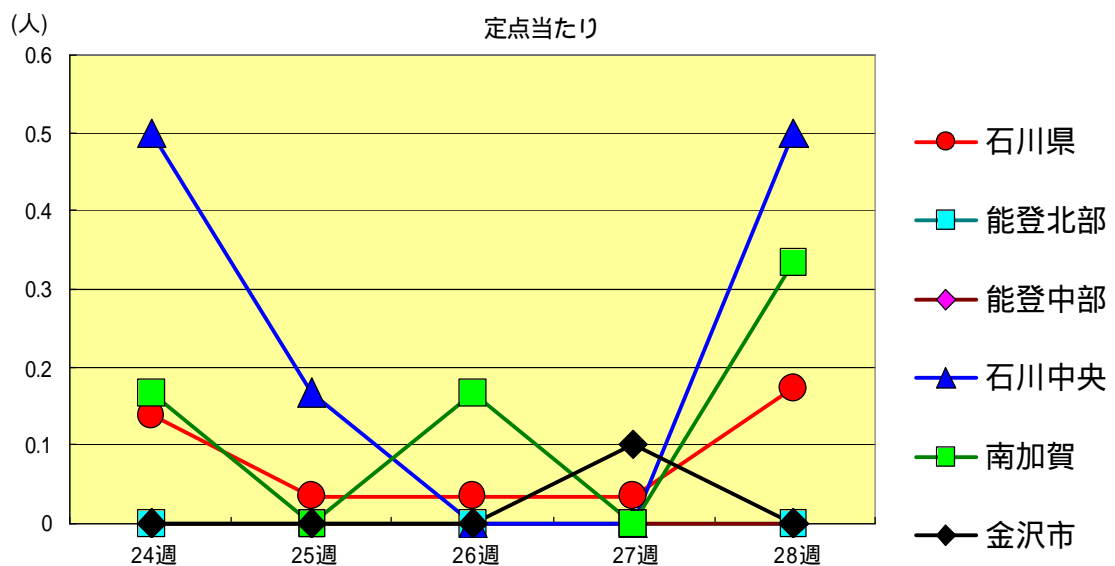
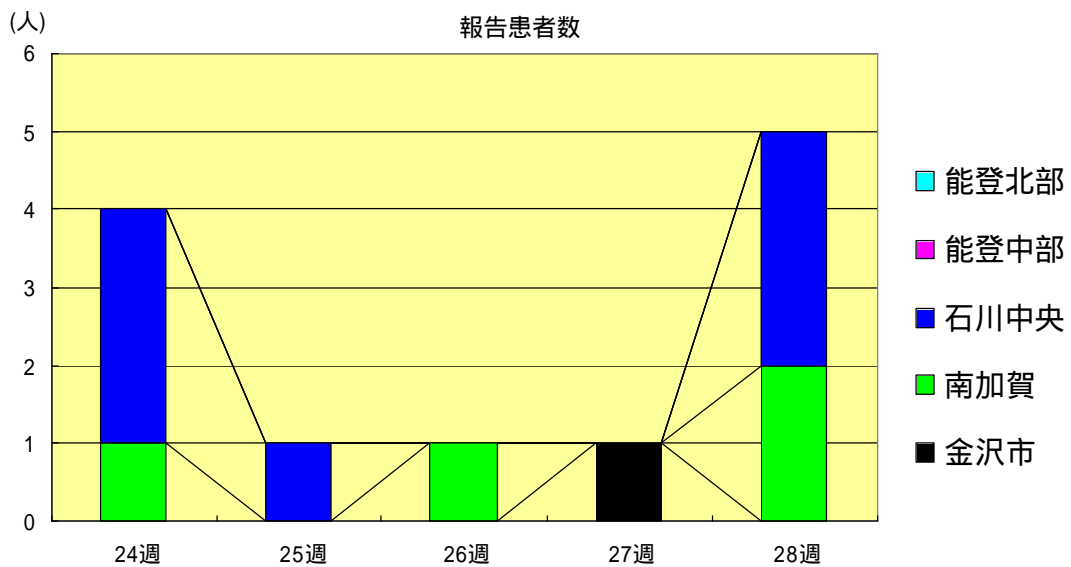
インフルエンザ
2002年24週～28週

		24週	25週	26週	27週	28週
石川 県	患者数	0	0	0	0	2
	定点当り	0.00	0.00	0.00	0.00	0.04
金 沢 市	患者数	0	0	0	0	2
	定点当り	0.00	0.00	0.00	0.00	0.13
南 加 賀	患者数	0	0	0	0	0
	定点当り	0.00	0.00	0.00	0.00	0.00
石川中央	患者数	0	0	0	0	0
	定点当り	0.00	0.00	0.00	0.00	0.00
能登中部	患者数	0	0	0	0	0
	定点当り	0.00	0.00	0.00	0.00	0.00
能登北部	患者数	0	0	0	0	0
	定点当り	0.00	0.00	0.00	0.00	0.00



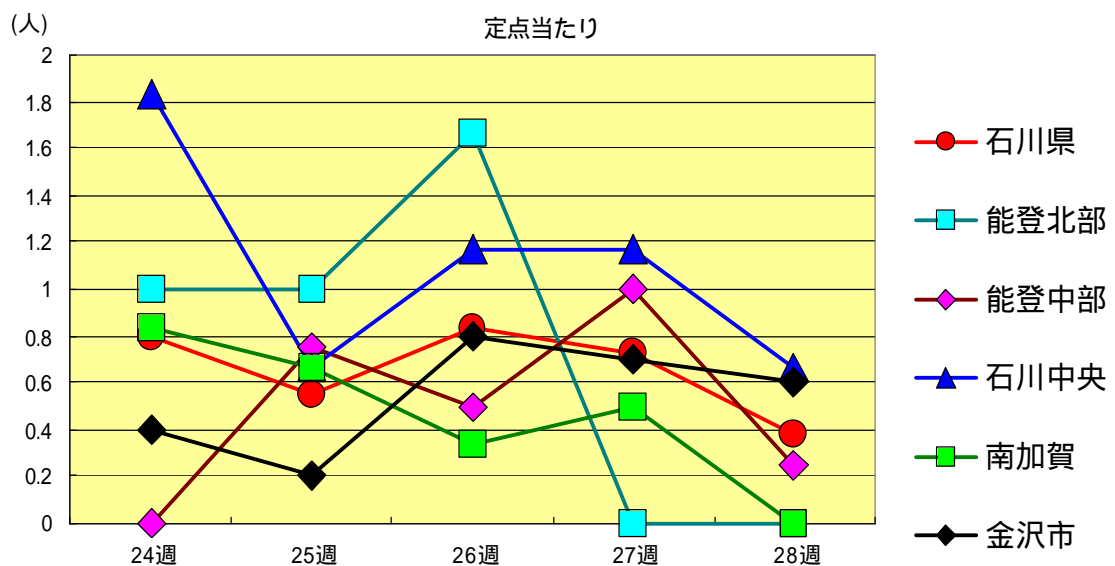
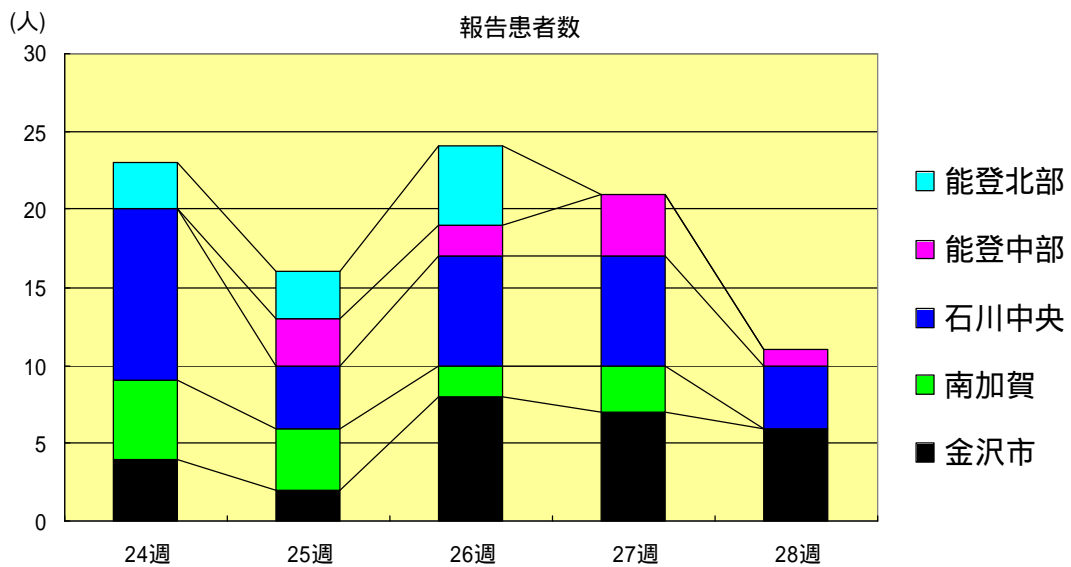
咽頭結膜熱
2002年24週～28週

		24週	25週	26週	27週	28週
石川 県	患者数	4	1	1	1	5
	定点当り	0.14	0.03	0.03	0.03	0.17
金 沢 市	患者数	0	0	0	1	0
	定点当り	0.00	0.00	0.00	0.10	0.00
南 加 賀	患者数	1	0	1	0	2
	定点当り	0.17	0.00	0.17	0.00	0.33
石川中央	患者数	3	1	0	0	3
	定点当り	0.50	0.17	0.00	0.00	0.50
能登中部	患者数	0	0	0	0	0
	定点当り	0.00	0.00	0.00	0.00	0.00
能登北部	患者数	0	0	0	0	0
	定点当り	0.00	0.00	0.00	0.00	0.00



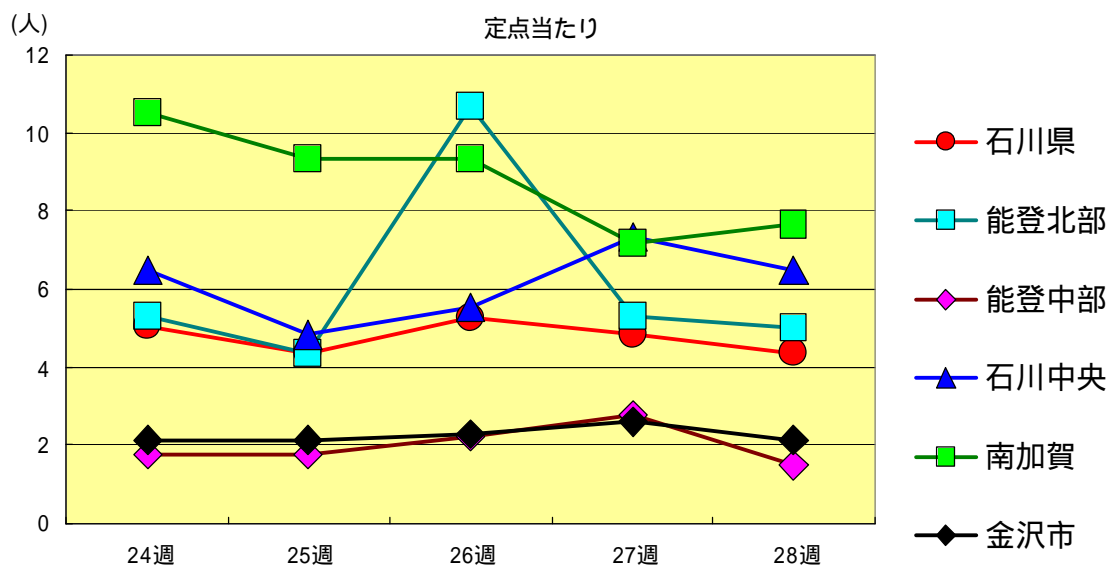
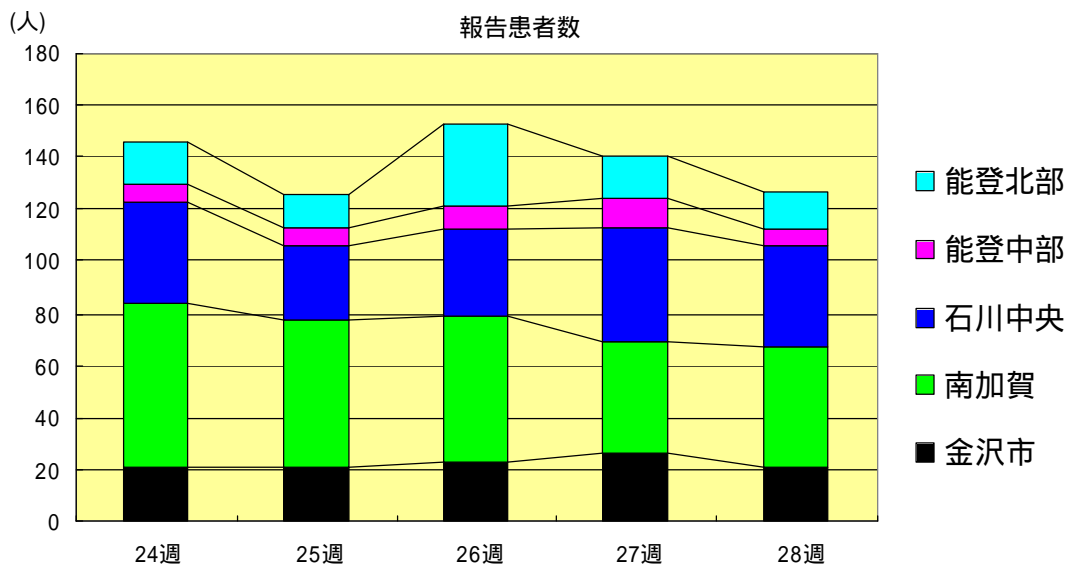
A群溶血性レンサ球菌咽頭炎
2002年24週～28週

		24週	25週	26週	27週	28週
石川 県	患者数	23	16	24	21	11
	定点当り	0.79	0.55	0.83	0.72	0.38
金 沢 市	患者数	4	2	8	7	6
	定点当り	0.40	0.20	0.80	0.70	0.60
南 加 賀	患者数	5	4	2	3	0
	定点当り	0.83	0.67	0.33	0.50	0.00
石川中央	患者数	11	4	7	7	4
	定点当り	1.83	0.67	1.17	1.17	0.67
能登中部	患者数	0	3	2	4	1
	定点当り	0.00	0.75	0.50	1.00	0.25
能登北部	患者数	3	3	5	0	0
	定点当り	1.00	1.00	1.67	0.00	0.00



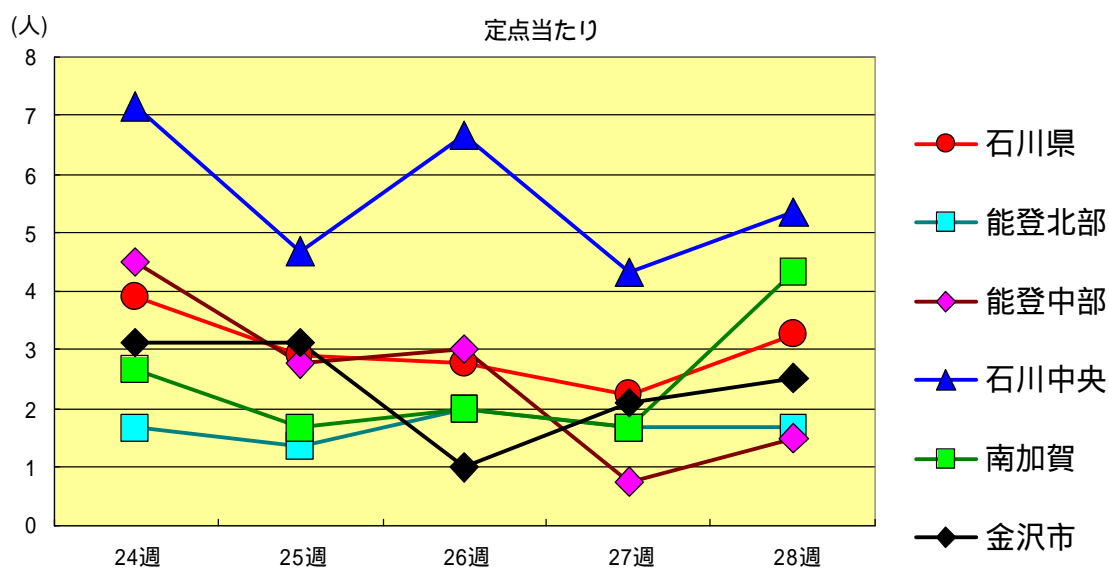
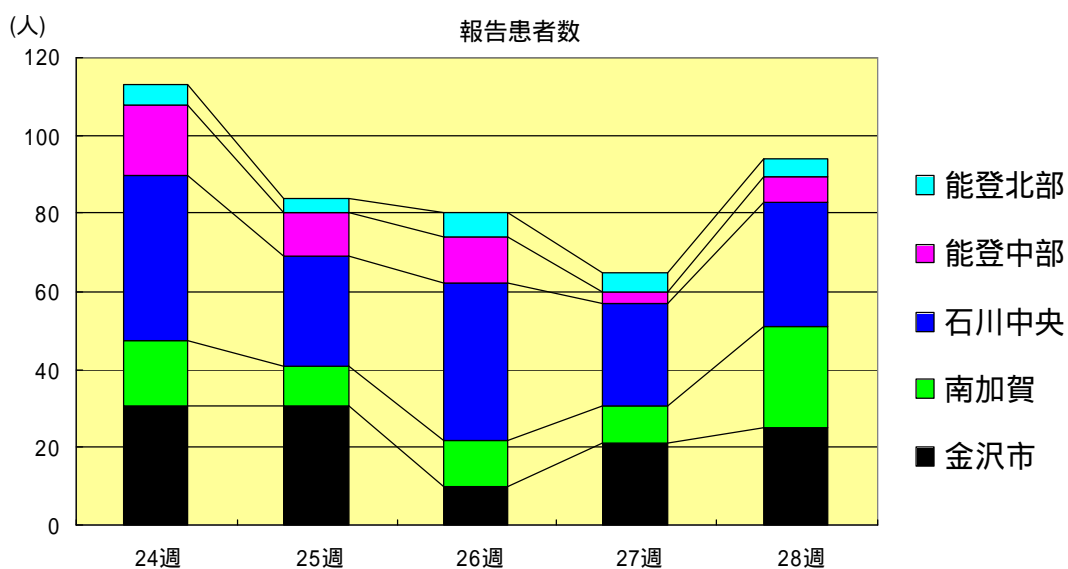
感染性胃腸炎
2002年24週～28週

		24週	25週	26週	27週	28週
石川 県	患者数	146	126	153	140	127
	定点当り	5.03	4.34	5.28	4.83	4.38
金 沢 市	患者数	21	21	23	26	21
	定点当り	2.10	2.10	2.30	2.60	2.10
南 加 賀	患者数	63	56	56	43	46
	定点当り	10.50	9.33	9.33	7.17	7.67
石川中央	患者数	39	29	33	44	39
	定点当り	6.50	4.83	5.50	7.33	6.50
能登中部	患者数	7	7	9	11	6
	定点当り	1.75	1.75	2.25	2.75	1.50
能登北部	患者数	16	13	32	16	15
	定点当り	5.33	4.33	10.67	5.33	5.00



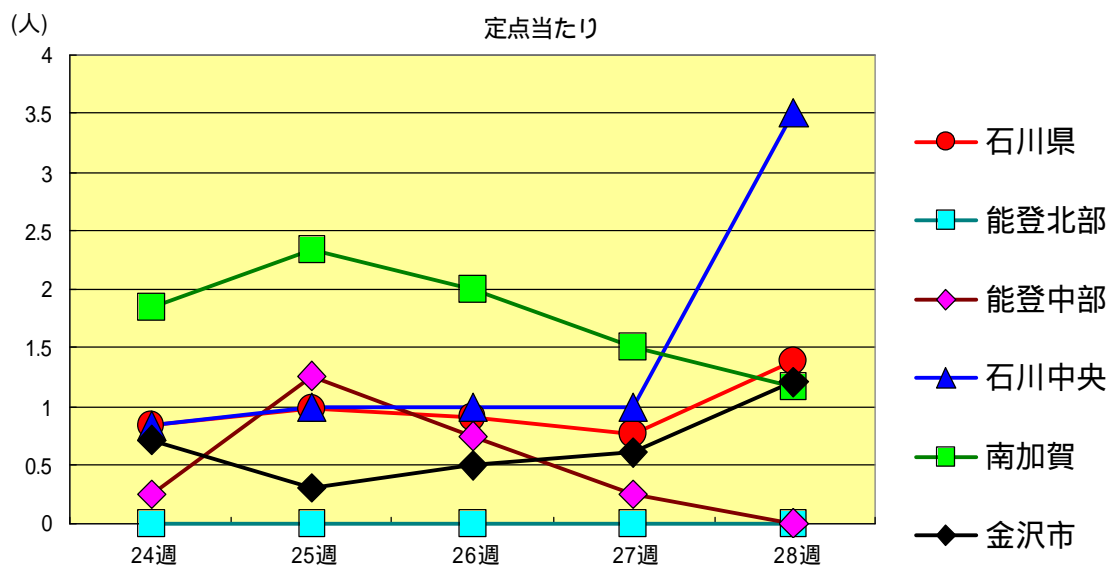
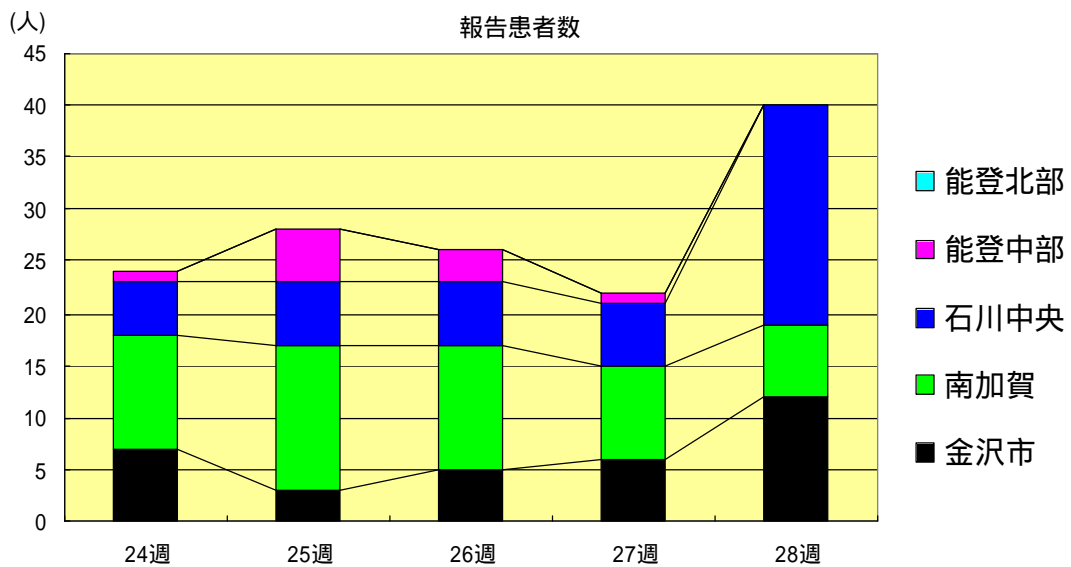
水痘
2002年24週～28週

		24週	25週	26週	27週	28週
石川 県	患者数	113	84	80	65	94
	定点当り	3.90	2.90	2.76	2.24	3.24
金 沢 市	患者数	31	31	10	21	25
	定点当り	3.10	3.10	1.00	2.10	2.50
南 加 賀	患者数	16	10	12	10	26
	定点当り	2.67	1.67	2.00	1.67	4.33
石川中央	患者数	43	28	40	26	32
	定点当り	7.17	4.67	6.67	4.33	5.33
能登中部	患者数	18	11	12	3	6
	定点当り	4.50	2.75	3.00	0.75	1.50
能登北部	患者数	5	4	6	5	5
	定点当り	1.67	1.33	2.00	1.67	1.67



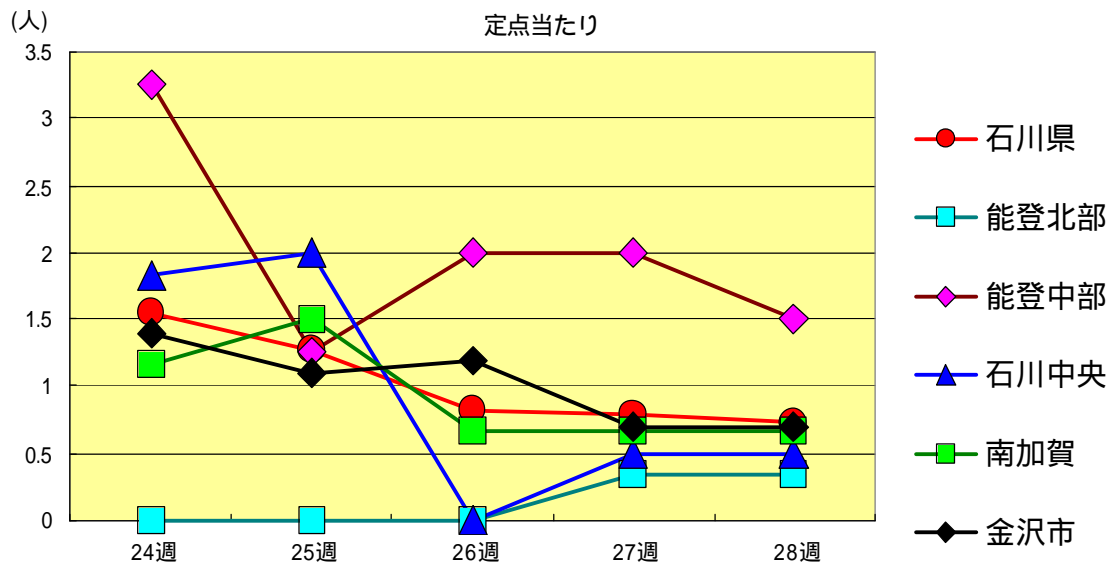
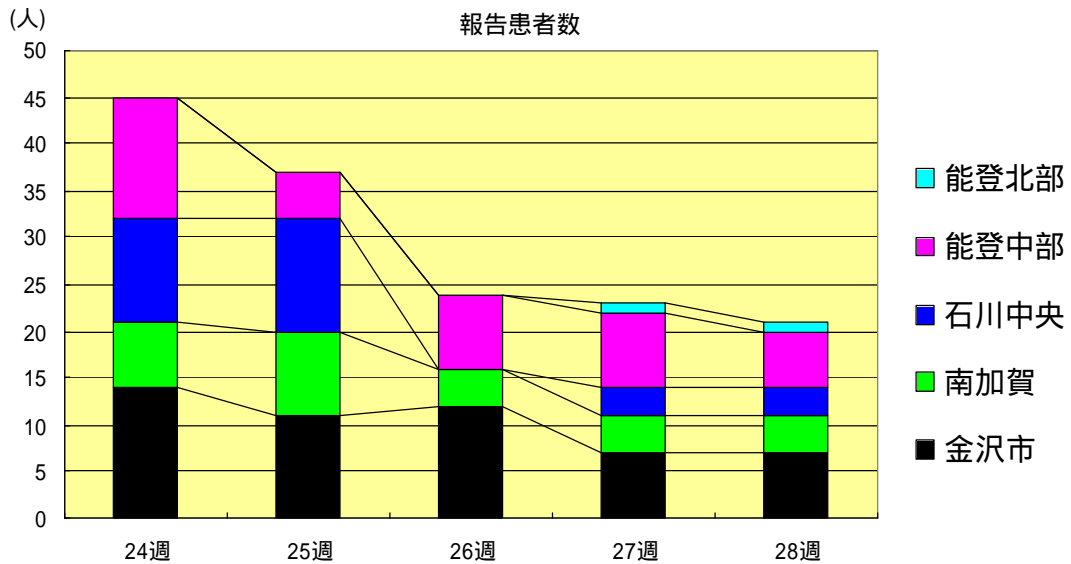
手足口病
2002年24週～28週

		24週	25週	26週	27週	28週
石川 県	患者数	24	28	26	22	40
	定点当り	0.83	0.97	0.90	0.76	1.38
金 沢 市	患者数	7	3	5	6	12
	定点当り	0.70	0.30	0.50	0.60	1.20
南 加 賀	患者数	11	14	12	9	7
	定点当り	1.83	2.33	2.00	1.50	1.17
石川中央	患者数	5	6	6	6	21
	定点当り	0.83	1.00	1.00	1.00	3.50
能登中部	患者数	1	5	3	1	0
	定点当り	0.25	1.25	0.75	0.25	0.00
能登北部	患者数	0	0	0	0	0
	定点当り	0.00	0.00	0.00	0.00	0.00



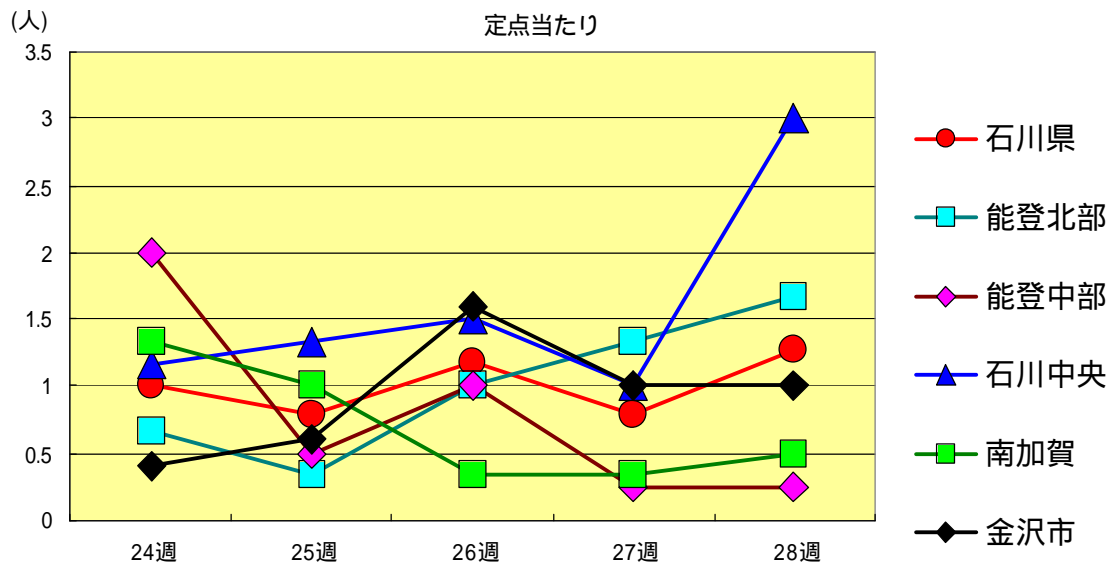
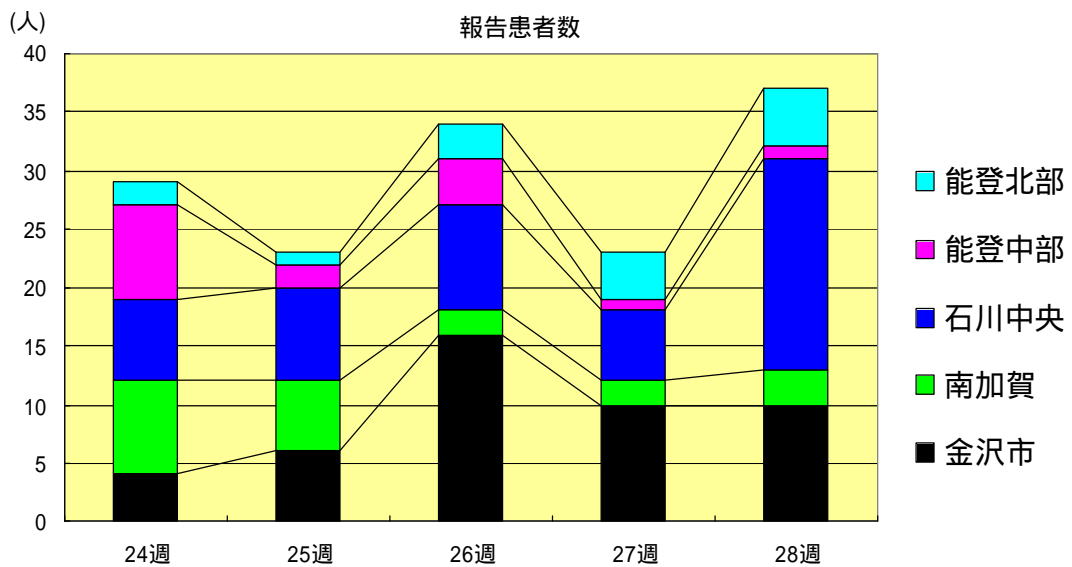
伝染性紅斑
2002年24週～28週

		24週	25週	26週	27週	28週
石川 県	患者数	45	37	24	23	21
	定点当り	1.55	1.28	0.83	0.79	0.72
金 沢 市	患者数	14	11	12	7	7
	定点当り	1.40	1.10	1.20	0.70	0.70
南 加 賀	患者数	7	9	4	4	4
	定点当り	1.17	1.50	0.67	0.67	0.67
石川中央	患者数	11	12	0	3	3
	定点当り	1.83	2.00	0.00	0.50	0.50
能登中部	患者数	13	5	8	8	6
	定点当り	3.25	1.25	2.00	2.00	1.50
能登北部	患者数	0	0	0	1	1
	定点当り	0.00	0.00	0.00	0.33	0.33



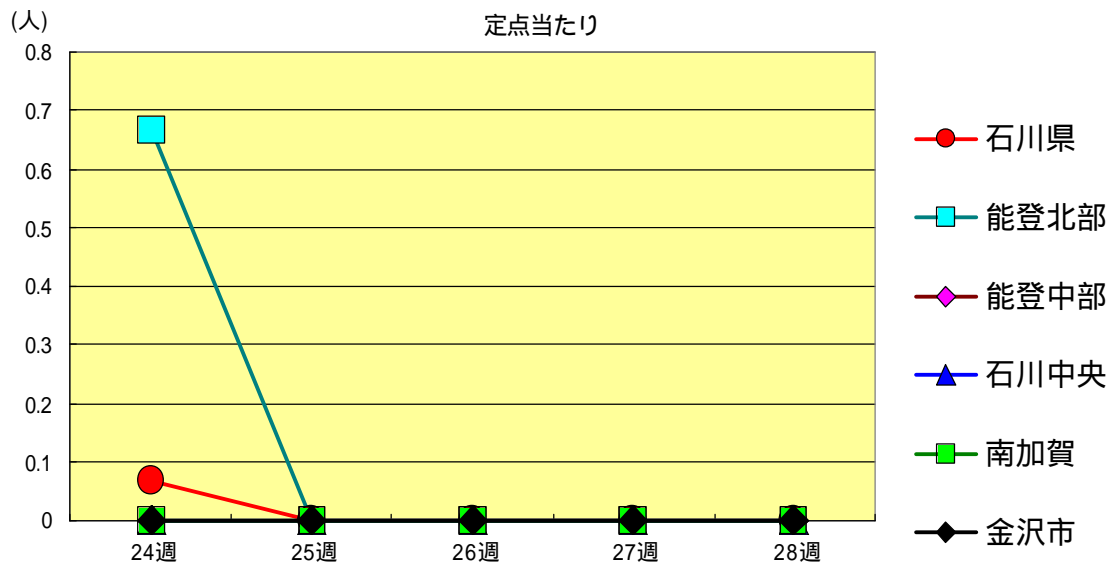
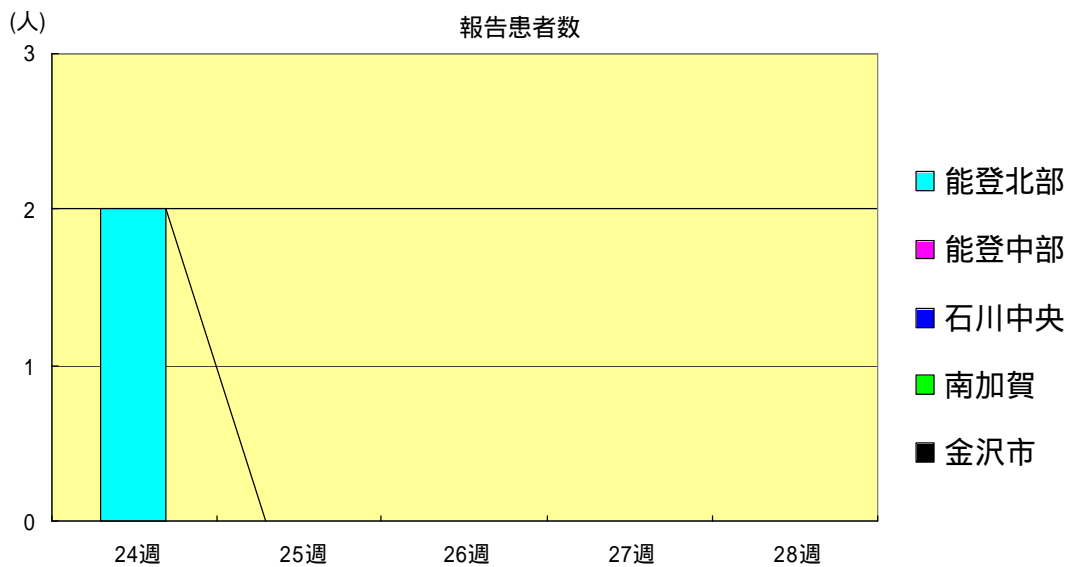
突発性発疹
2002年24週～28週

		24週	25週	26週	27週	28週
石川 県	患者数	29	23	34	23	37
	定点当り	1.00	0.79	1.17	0.79	1.28
金 沢 市	患者数	4	6	16	10	10
	定点当り	0.40	0.60	1.60	1.00	1.00
南 加 賀	患者数	8	6	2	2	3
	定点当り	1.33	1.00	0.33	0.33	0.50
石川中央	患者数	7	8	9	6	18
	定点当り	1.17	1.33	1.50	1.00	3.00
能登中部	患者数	8	2	4	1	1
	定点当り	2.00	0.50	1.00	0.25	0.25
能登北部	患者数	2	1	3	4	5
	定点当り	0.67	0.33	1.00	1.33	1.67



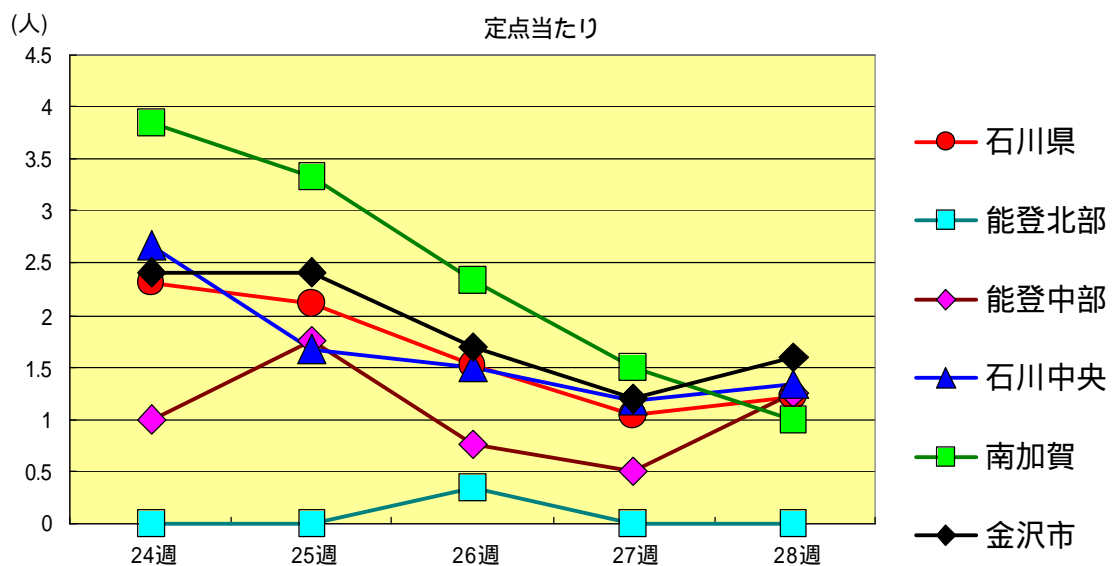
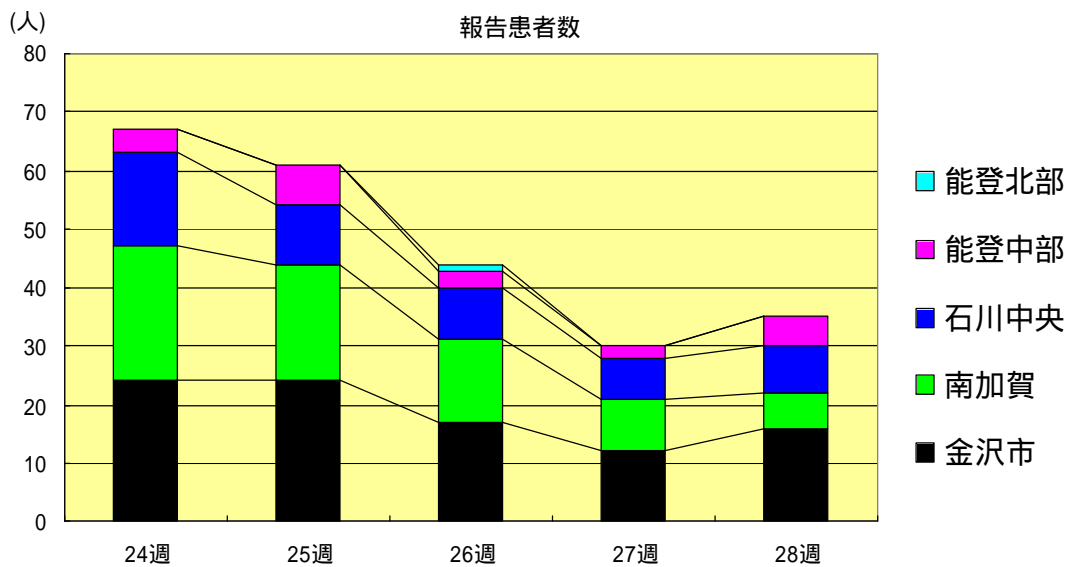
風疹
2002年24週～28週

		24週	25週	26週	27週	28週
石川 県	患者数	2	0	0	0	0
	定点当り	0.07	0.00	0.00	0.00	0.00
金 沢 市	患者数	0	0	0	0	0
	定点当り	0.00	0.00	0.00	0.00	0.00
南 加 賀	患者数	0	0	0	0	0
	定点当り	0.00	0.00	0.00	0.00	0.00
石川中央	患者数	0	0	0	0	0
	定点当り	0.00	0.00	0.00	0.00	0.00
能登中部	患者数	0	0	0	0	0
	定点当り	0.00	0.00	0.00	0.00	0.00
能登北部	患者数	2	0	0	0	0
	定点当り	0.67	0.00	0.00	0.00	0.00



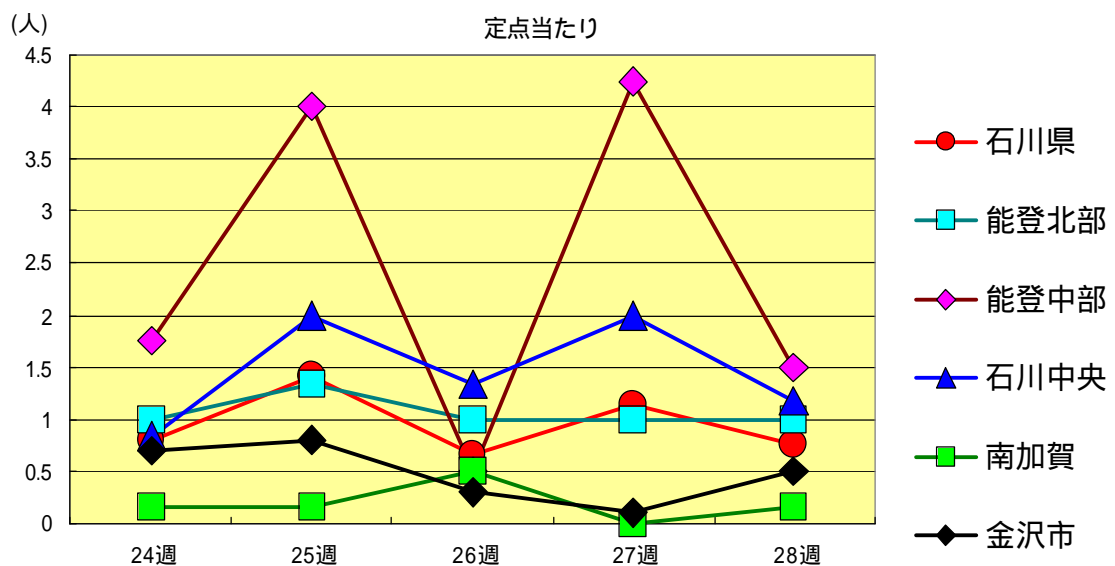
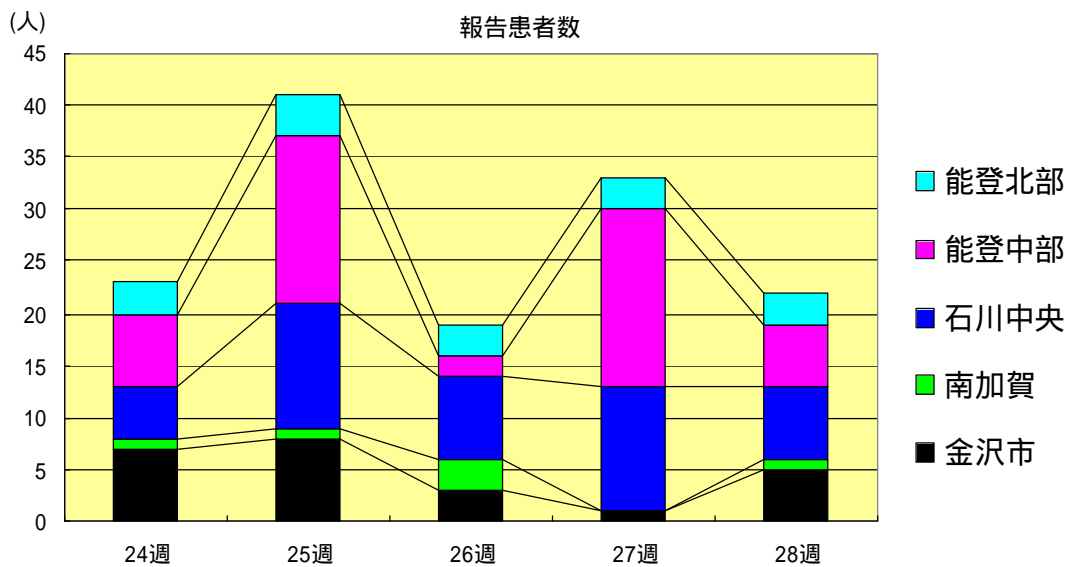
ヘルパンギーナ
2002年24週～28週

		24週	25週	26週	27週	28週
石川 県	患者数	67	61	44	30	35
	定点当り	2.31	2.10	1.52	1.03	1.21
金 沢 市	患者数	24	24	17	12	16
	定点当り	2.40	2.40	1.70	1.20	1.60
南 加 賀	患者数	23	20	14	9	6
	定点当り	3.83	3.33	2.33	1.50	1.00
石川中央	患者数	16	10	9	7	8
	定点当り	2.67	1.67	1.50	1.17	1.33
能登中部	患者数	4	7	3	2	5
	定点当り	1.00	1.75	0.75	0.50	1.25
能登北部	患者数	0	0	1	0	0
	定点当り	0.00	0.00	0.33	0.00	0.00



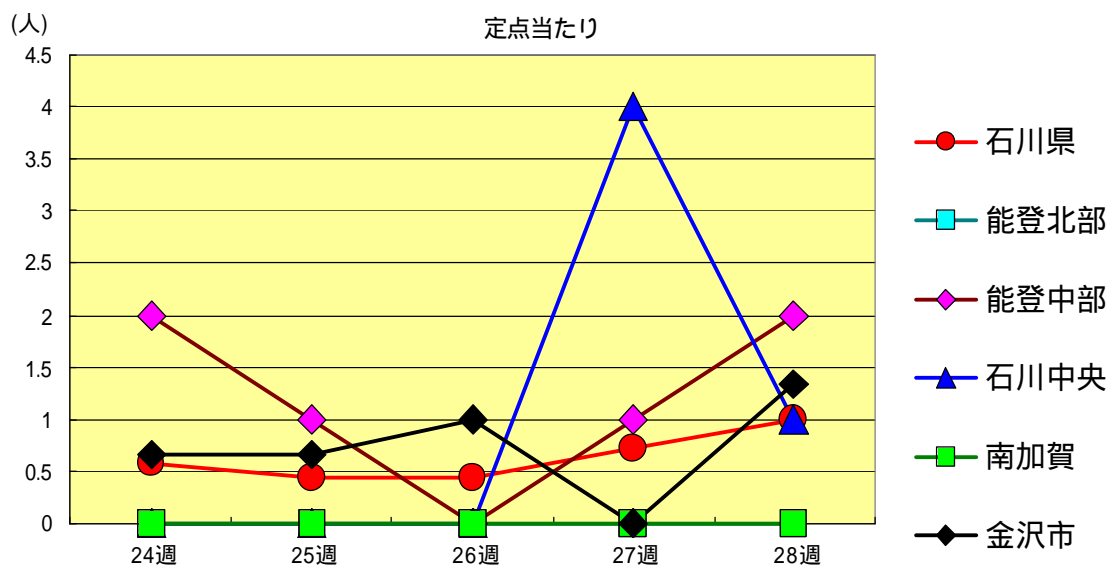
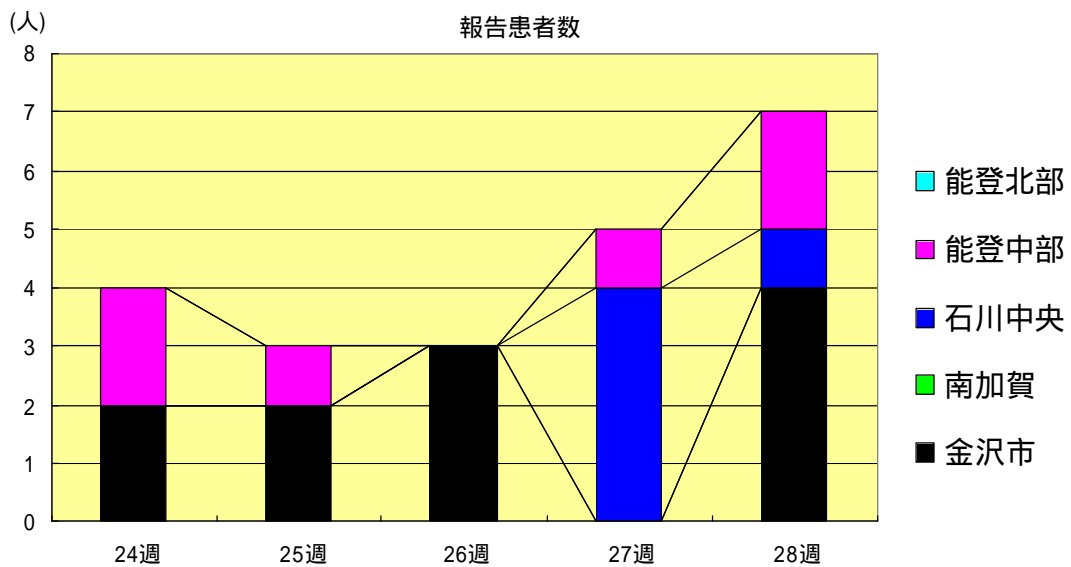
流行性耳下腺炎
2002年24週～28週

		24週	25週	26週	27週	28週
石川 県	患者数	23	41	19	33	22
	定点当り	0.79	1.41	0.66	1.14	0.76
金 沢 市	患者数	7	8	3	1	5
	定点当り	0.70	0.80	0.30	0.10	0.50
南 加 賀	患者数	1	1	3	0	1
	定点当り	0.17	0.17	0.50	0.00	0.17
石川中央	患者数	5	12	8	12	7
	定点当り	0.83	2.00	1.33	2.00	1.17
能登中部	患者数	7	16	2	17	6
	定点当り	1.75	4.00	0.50	4.25	1.50
能登北部	患者数	3	4	3	3	3
	定点当り	1.00	1.33	1.00	1.00	1.00



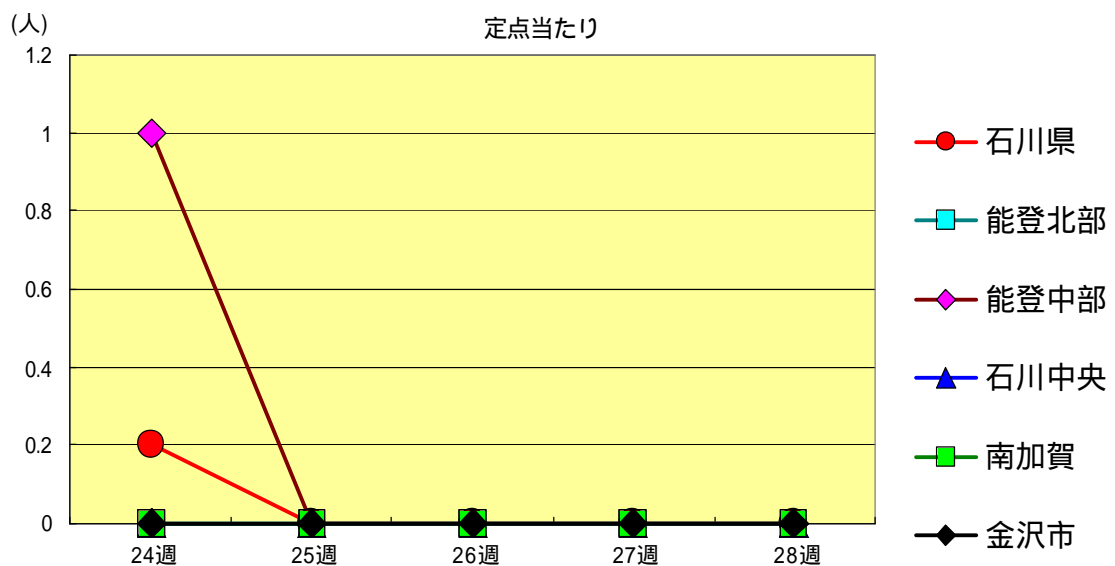
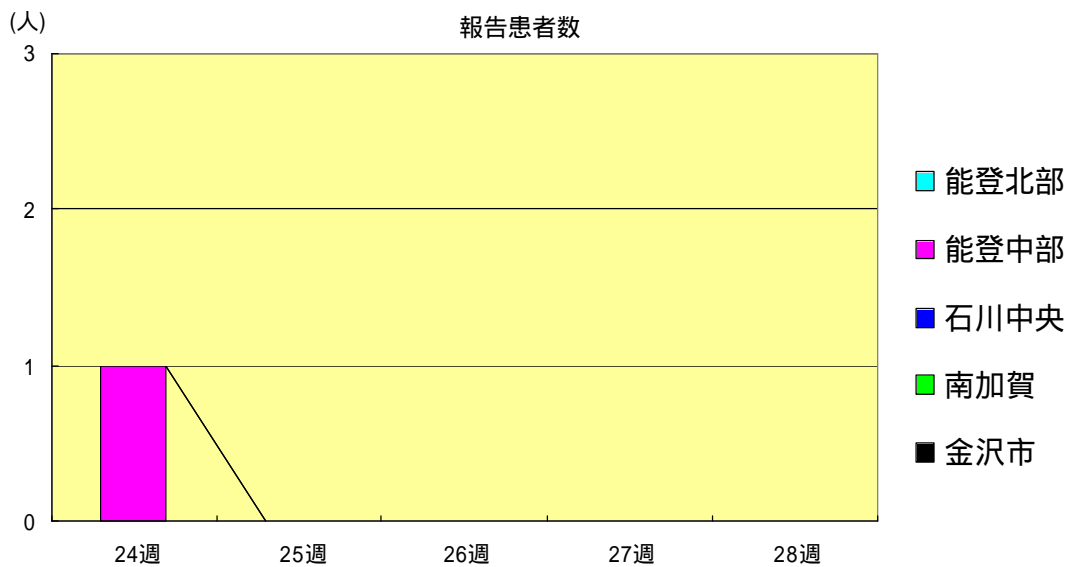
流行性角結膜炎
2002年24週～28週

		24週	25週	26週	27週	28週
石川 県	患者数	4	3	3	5	7
	定点当り	0.57	0.43	0.43	0.71	1.00
金 沢 市	患者数	2	2	3	0	4
	定点当り	0.67	0.67	1.00	0.00	1.33
南 加 賀	患者数	0	0	0	0	0
	定点当り	0.00	0.00	0.00	0.00	0.00
石川中央	患者数	0	0	0	4	1
	定点当り	0.00	0.00	0.00	4.00	1.00
能登中部	患者数	2	1	0	1	2
	定点当り	2.00	1.00	0.00	1.00	2.00
能登北部	患者数	0	0	0	0	0
	定点当り	0.00	0.00	0.00	0.00	0.00



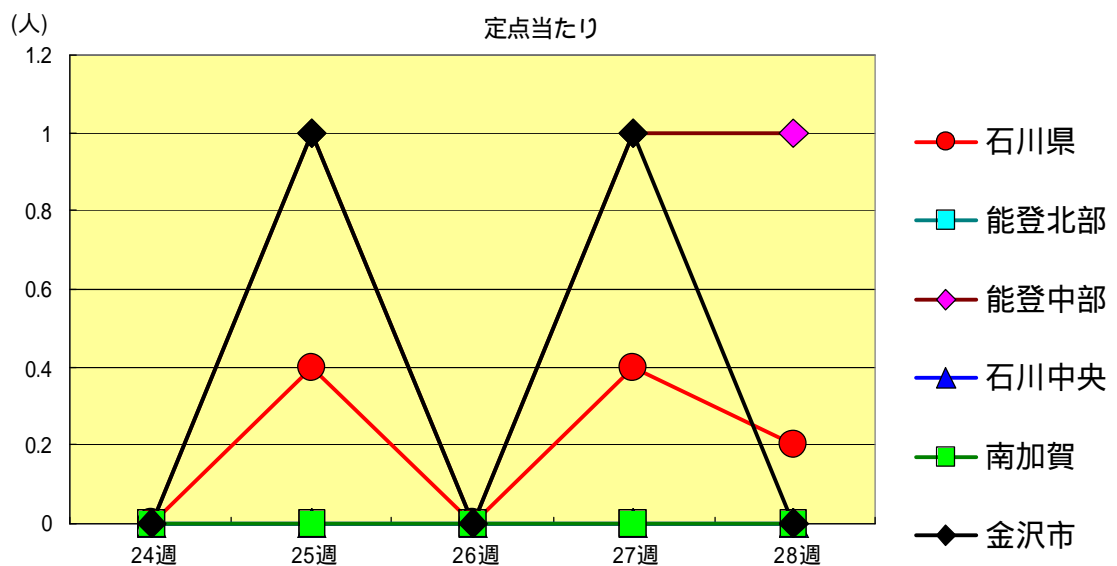
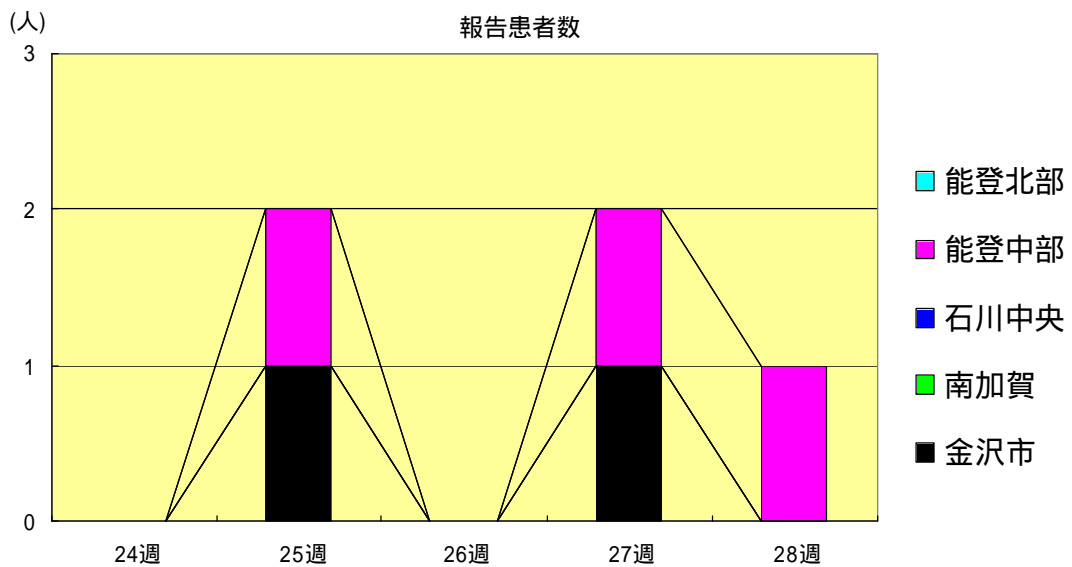
急性脳炎(日本脳炎除く)
2002年24週～28週

		24週	25週	26週	27週	28週
石川県	患者数	1	0	0	0	0
	定点当り	0.20	0.00	0.00	0.00	0.00
金沢市	患者数	0	0	0	0	0
	定点当り	0.00	0.00	0.00	0.00	0.00
南加賀	患者数	0	0	0	0	0
	定点当り	0.00	0.00	0.00	0.00	0.00
石川中央	患者数	0	0	0	0	0
	定点当り	0.00	0.00	0.00	0.00	0.00
能登中部	患者数	1	0	0	0	0
	定点当り	1.00	0.00	0.00	0.00	0.00
能登北部	患者数	0	0	0	0	0
	定点当り	0.00	0.00	0.00	0.00	0.00



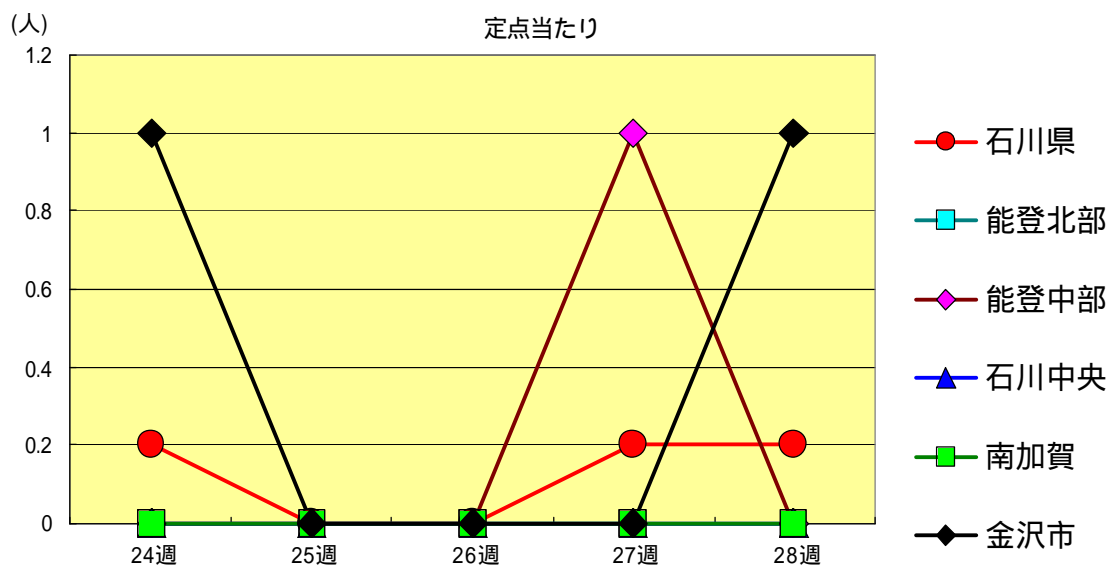
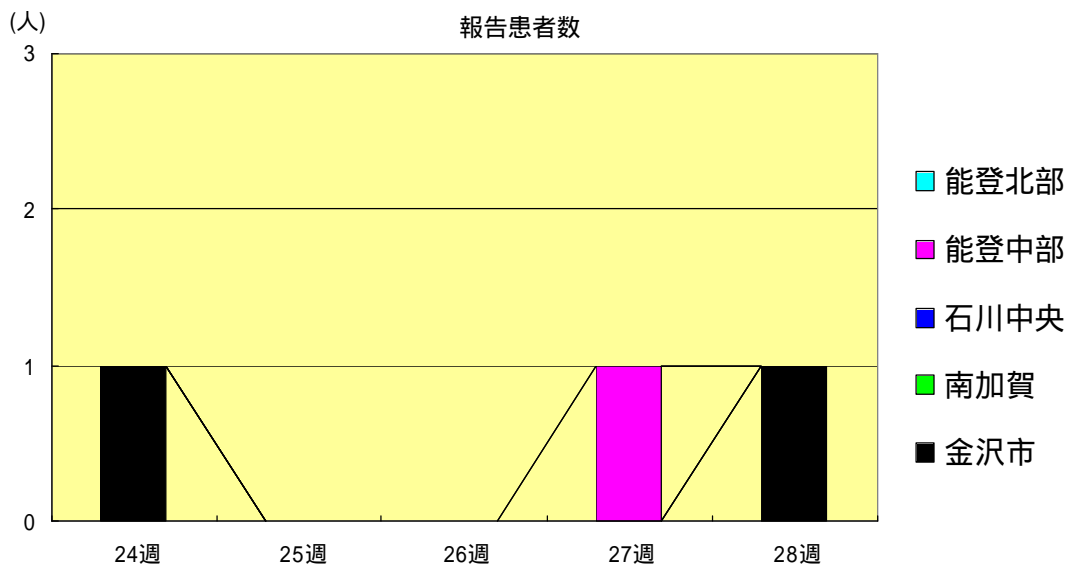
無菌性髄膜炎
2002年24週～28週

		24週	25週	26週	27週	28週
石川県	患者数	0	2	0	2	1
	定点当り	0.00	0.40	0.00	0.40	0.20
金沢市	患者数	0	1	0	1	0
	定点当り	0.00	1.00	0.00	1.00	0.00
南加賀	患者数	0	0	0	0	0
	定点当り	0.00	0.00	0.00	0.00	0.00
石川中央	患者数	0	0	0	0	0
	定点当り	0.00	0.00	0.00	0.00	0.00
能登中部	患者数	0	1	0	1	1
	定点当り	0.00	1.00	0.00	1.00	1.00
能登北部	患者数	0	0	0	0	0
	定点当り	0.00	0.00	0.00	0.00	0.00



マイコプラズマ肺炎
2002年24週～28週

		24週	25週	26週	27週	28週
石川 県	患者数	1	0	0	1	1
	定点当り	0.20	0.00	0.00	0.20	0.20
金 沢 市	患者数	1	0	0	0	1
	定点当り	1.00	0.00	0.00	0.00	1.00
南 加 賀	患者数	0	0	0	0	0
	定点当り	0.00	0.00	0.00	0.00	0.00
石川中央	患者数	0	0	0	0	0
	定点当り	0.00	0.00	0.00	0.00	0.00
能登中部	患者数	0	0	0	1	0
	定点当り	0.00	0.00	0.00	1.00	0.00
能登北部	患者数	0	0	0	0	0
	定点当り	0.00	0.00	0.00	0.00	0.00



疾病別・年齢階級別報告患者数

2002年 第28週 (石川県)

1/2

	インフルエンザ	咽頭結膜熱	咽頭炎	A群溶血性レンサ球菌	感染性胃腸炎	水痘	手足口病	伝染性紅斑	突発性発疹	百日咳	風疹	ヘルパンギーナ	麻疹 (成人麻疹除く)	流行性耳下腺炎	急性出血性結膜炎	流行性角結膜炎
計	2	5	11	127	94	40	21	37	0	0	35	0	22	0	7	
~6ヶ月	0	0	0	0	1	0	0	1	0	0	0	0	0	0	0	
~12ヶ月	0	0	0	9	8	1	0	22	0	0	3	0	0	0	0	
1歳	0	0	0	13	18	2	0	8	0	0	12	0	0	0	0	
2歳	1	1	2	25	18	6	4	5	0	0	9	0	4	0	0	
3歳	0	1	5	13	26	13	1	1	0	0	5	0	4	0	0	
4歳	1	1	0	15	8	8	3	0	0	0	0	0	2	0	0	
5歳	0	0	2	13	11	8	5	0	0	0	4	0	3	0	0	
6歳	0	1	1	6	4	1	0	0	0	0	1	0	5	0	0	
7歳	0	0	0	1	0	1	2	0	0	0	1	0	0	0	0	
8歳	0	0	0	8	0	0	3	0	0	0	0	0	2	0	0	
9歳	0	0	1	4	0	0	2	0	0	0	0	0	2	0	0	
10歳~14歳	0	0	0	17	0	0	1	0	0	0	0	0	0	0	0	
15歳~19歳	0	0	0	2	0	0	0	0	0	0	0	0	0	0	0	
20歳以上		1	0	1	0	0	0	0	0	0	0	0	0			
20歳~29歳	0														0	3
30歳~39歳	0														0	1
40歳~49歳	0														0	1
50歳~59歳	0														0	1
60歳~69歳	0														0	1
70歳以上															0	0
70歳~79歳	0															
80歳以上	0															

疾病別・年齢階級別報告患者数

2002年 第28週 (石川県)

	急性脳炎 (日本脳炎除く)	細菌性髄膜炎	無菌性髄膜炎	マイコプラズマ肺炎	クラミジア肺炎 (オウム病除く)	成人麻疹
計	0	0	1	1	0	0
0歳	0	0	0	0	0	0
1歳～4歳	0	0	0	1	0	0
5歳～9歳	0	0	1	0	0	0
10歳～14歳	0	0	0	0	0	0
15歳～19歳	0	0	0	0	0	0
20歳～24歳	0	0	0	0	0	0
25歳～29歳	0	0	0	0	0	0
30歳～34歳	0	0	0	0	0	0
35歳～39歳	0	0	0	0	0	0
40歳～44歳	0	0	0	0	0	0
45歳～49歳	0	0	0	0	0	0
50歳～54歳	0	0	0	0	0	0
55歳～59歳	0	0	0	0	0	0
60歳～64歳	0	0	0	0	0	0
65歳～69歳	0	0	0	0	0	0
70歳以上	0	0	0	0	0	0