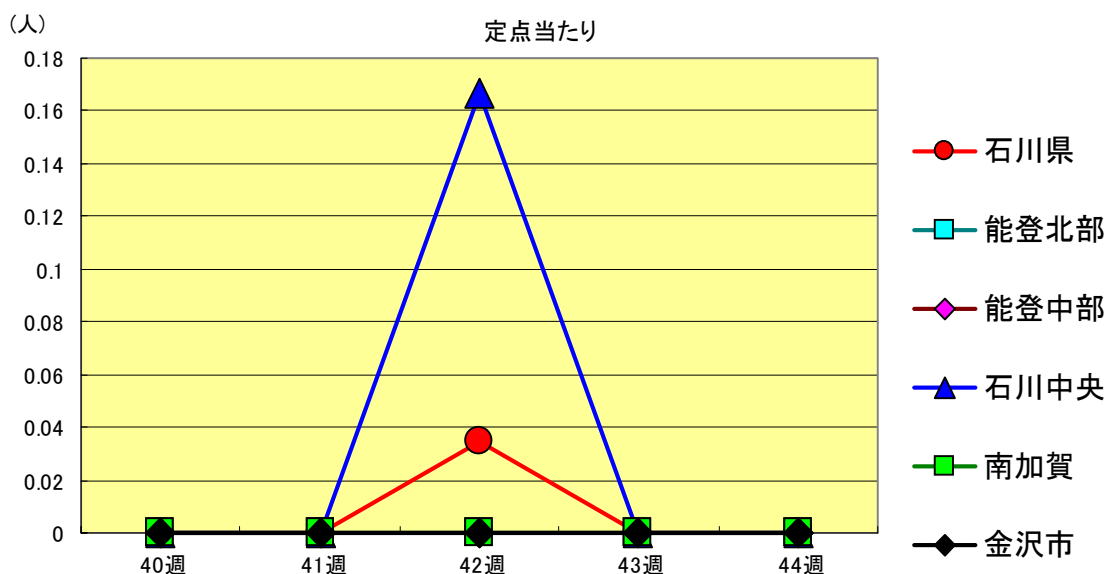
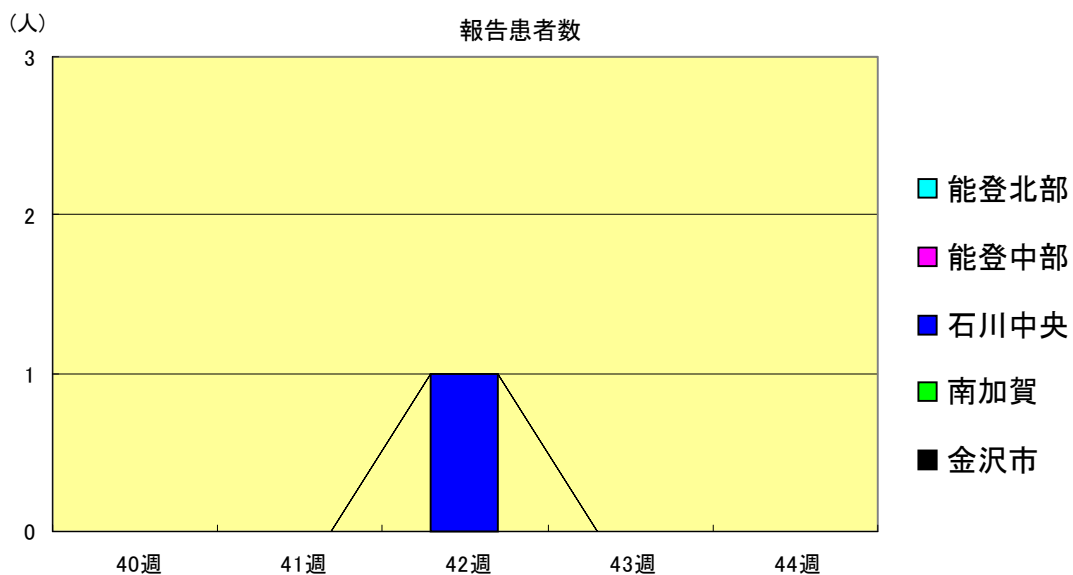


感染症発生動向調査（週報）の保健所別発生状況

	調査対象期間					定点当り					備考
	先週 10/22～10/28	今週 10/29～11/4	増減	前年同週	今週 (44週)	南加賀 定点10	石川中央 金沢市 定点16	石川中央 定点10	能登中部 定点7	能登北部 定点5	
1 インフルエンザ	-	-	-	-	-						新:今週新たに報告あり 矢印:先週に引き続き報告あり 増加 減少 同数 先週報告あり今週報告なし
2 咽頭結膜熱	-	-	-	0.21	-						
3 A群溶血性レンサ球菌咽頭炎	10	8	2	0.66	0.28	新				新	
4 感染性胃腸炎	124	153	29	5.28	5.28						
5 水痘	28	39	11	1.41	1.34						
6 手足口病	49	58	9	3.17	2.00						
7 伝染性紅斑	8	11	3	0.28	0.38						
8 突発性発疹	27	27	0	0.76	0.93						
9 百日咳	1	1	0	0.03	0.03						
10 風疹	1	-	1	-	-						
11 ヘルパンギーナ	1	7	6	0.59	0.24		新	新			
12 麻疹（成人麻疹除く）	-	-	-	-	-						
13 流行性耳下腺炎	143	180	37	0.07	6.21					新	
						南加賀 定点1	金沢市 定点3	石川中央 定点1	能登中部 定点1	能登北部 定点1	
14 急性出血性結膜炎	-	-	-	-	-						
15 流行性角結膜炎	2	3	1	0.57	0.43			新			
						南加賀 定点1	金沢市 定点1	石川中央 定点1	能登中部 定点1	能登北部 定点1	
16 急性脳炎(日本脳炎除く)	-	-	-	-	-						
17 細菌性髄膜炎	-	-	-	-	-						
18 無菌性髄膜炎	-	-	-	-	-						
19 マイコプラズマ肺炎	-	2	2	-	0.40				新		
20 クラミジア肺炎(オウム病除く)	-	-	-	-	-						
21 成人麻疹	-	-	-	-	-						
合計	394	489	95								

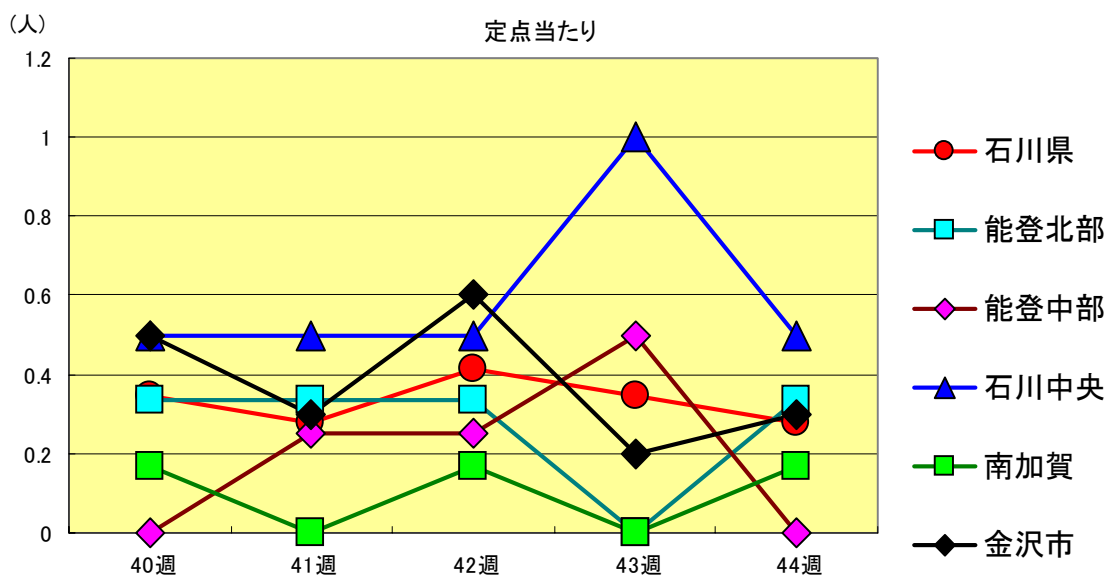
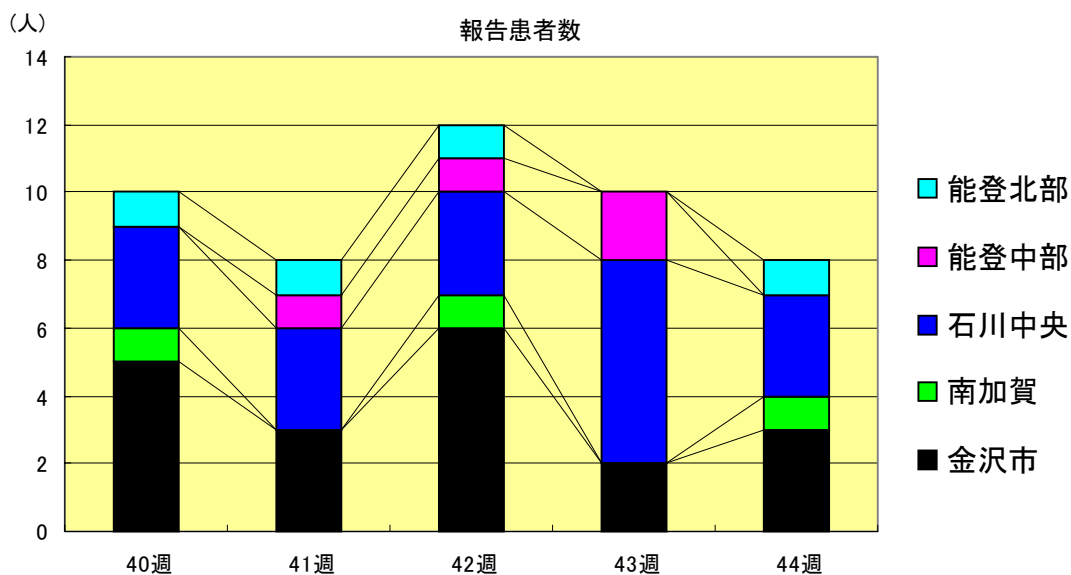
咽頭結膜熱
2001年40週～44週

		40週	41週	42週	43週	44週
石川 県	患者数	0	0	1	0	0
	定点当り	0.00	0.00	0.03	0.00	0.00
金 沢 市	患者数	0	0	0	0	0
	定点当り	0.00	0.00	0.00	0.00	0.00
南 加 賀	患者数	0	0	0	0	0
	定点当り	0.00	0.00	0.00	0.00	0.00
石川中央	患者数	0	0	1	0	0
	定点当り	0.00	0.00	0.17	0.00	0.00
能登中部	患者数	0	0	0	0	0
	定点当り	0.00	0.00	0.00	0.00	0.00
能登北部	患者数	0	0	0	0	0
	定点当り	0.00	0.00	0.00	0.00	0.00



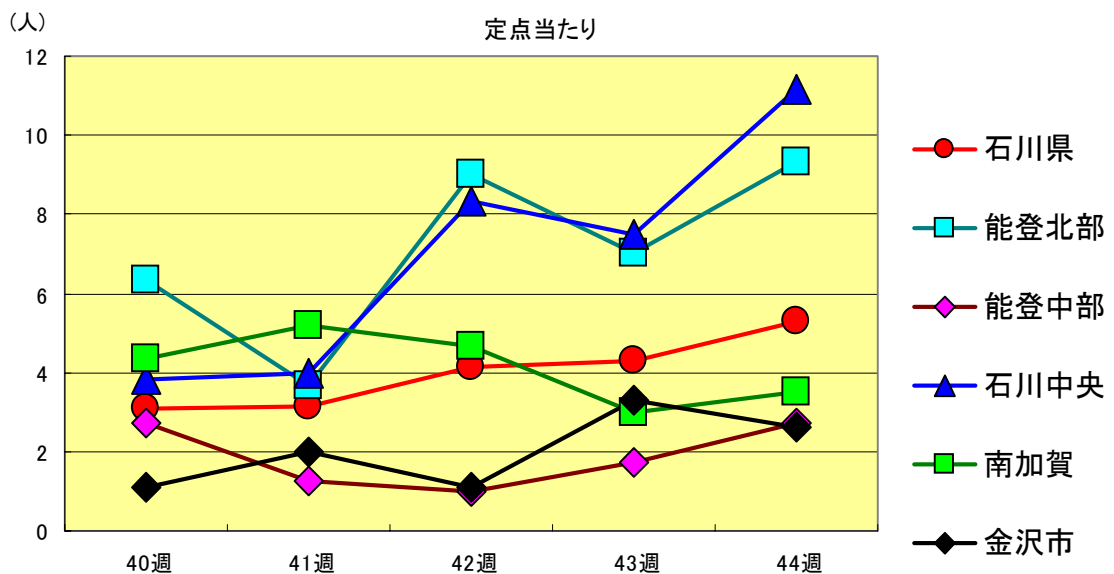
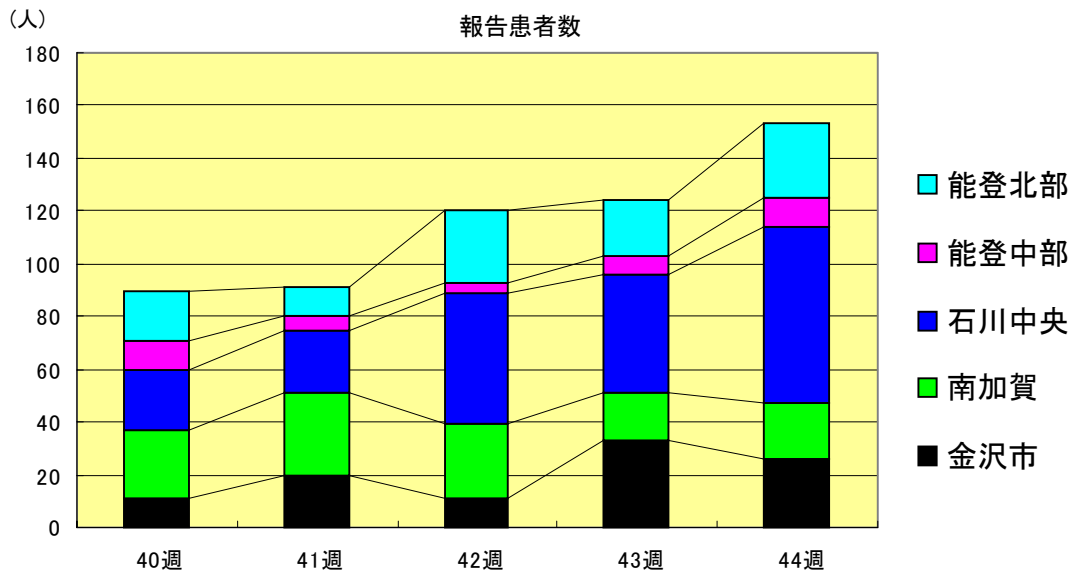
A群溶血性レンサ球菌咽頭炎
2001年40週～44週

		40週	41週	42週	43週	44週
石川県	患者数	10	8	12	10	8
	定点当り	0.34	0.28	0.41	0.34	0.28
金沢市	患者数	5	3	6	2	3
	定点当り	0.50	0.30	0.60	0.20	0.30
南加賀	患者数	1	0	1	0	1
	定点当り	0.17	0.00	0.17	0.00	0.17
石川中央	患者数	3	3	3	6	3
	定点当り	0.50	0.50	0.50	1.00	0.50
能登中部	患者数	0	1	1	2	0
	定点当り	0.00	0.25	0.25	0.50	0.00
能登北部	患者数	1	1	1	0	1
	定点当り	0.33	0.33	0.33	0.00	0.33



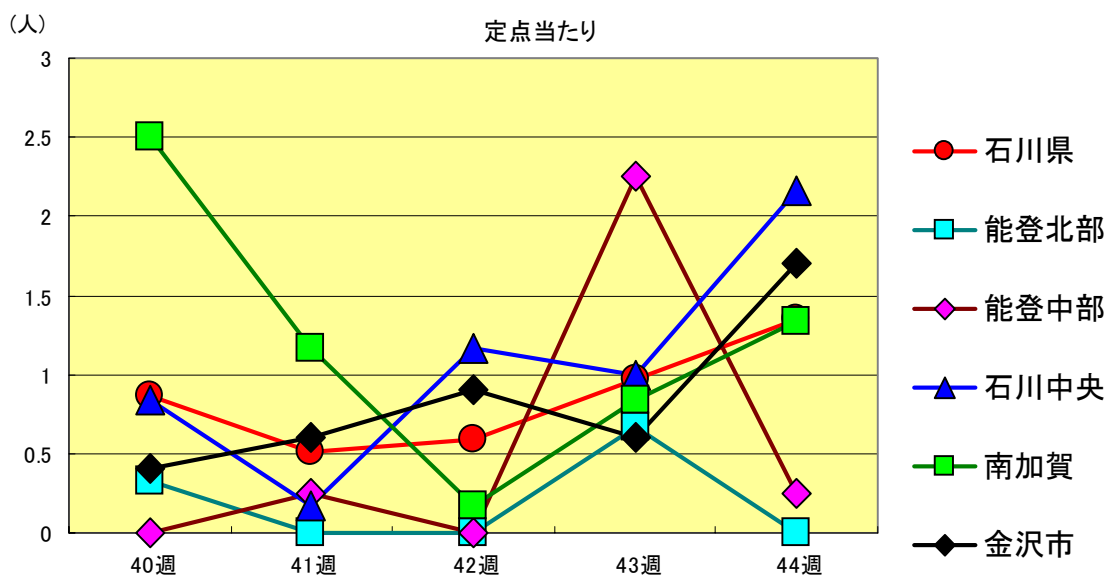
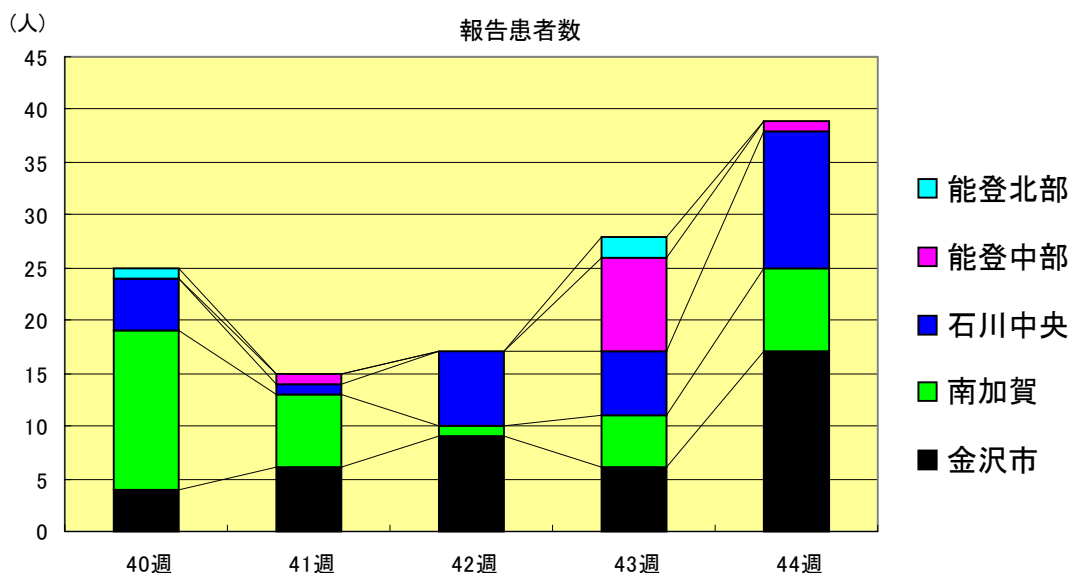
感染性胃腸炎
2001年40週～44週

		40週	41週	42週	43週	44週
石川 県	患者数	90	91	120	124	153
	定点当り	3.10	3.14	4.14	4.28	5.28
金 沢 市	患者数	11	20	11	33	26
	定点当り	1.10	2.00	1.10	3.30	2.60
南 加 賀	患者数	26	31	28	18	21
	定点当り	4.33	5.17	4.67	3.00	3.50
石川中央	患者数	23	24	50	45	67
	定点当り	3.83	4.00	8.33	7.50	11.17
能登中部	患者数	11	5	4	7	11
	定点当り	2.75	1.25	1.00	1.75	2.75
能登北部	患者数	19	11	27	21	28
	定点当り	6.33	3.67	9.00	7.00	9.33



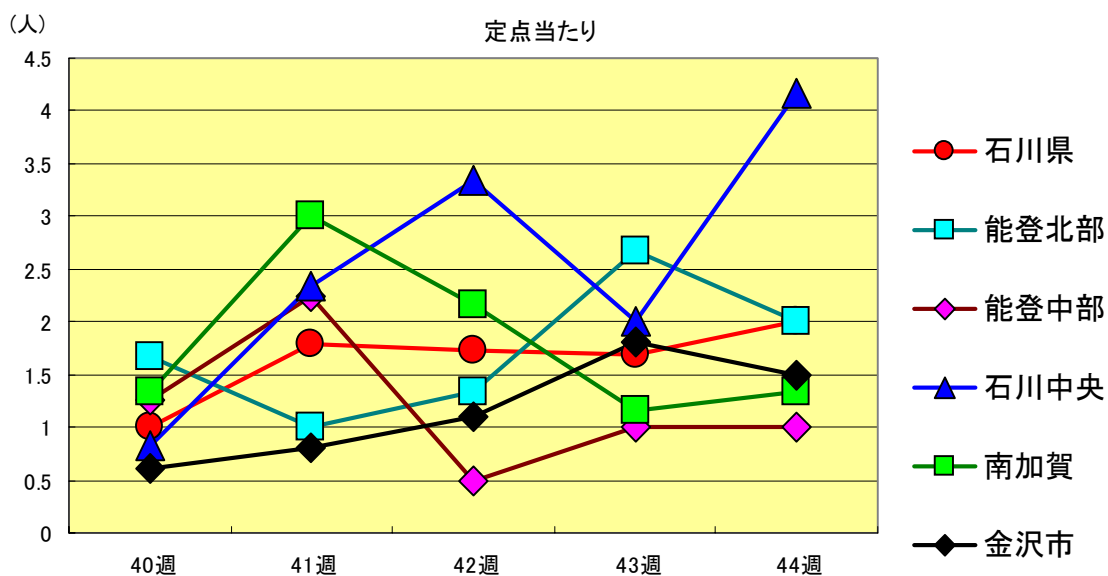
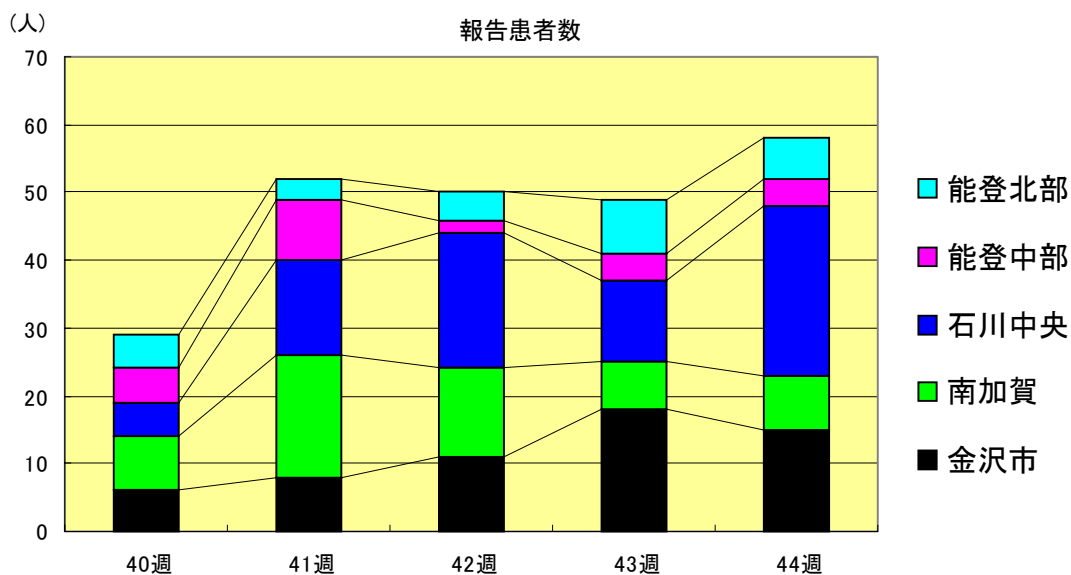
水痘
2001年40週～44週

		40週	41週	42週	43週	44週
石川県	患者数	25	15	17	28	39
	定点当り	0.86	0.52	0.59	0.97	1.34
金沢市	患者数	4	6	9	6	17
	定点当り	0.40	0.60	0.90	0.60	1.70
南加賀	患者数	15	7	1	5	8
	定点当り	2.50	1.17	0.17	0.83	1.33
石川中央	患者数	5	1	7	6	13
	定点当り	0.83	0.17	1.17	1.00	2.17
能登中部	患者数	0	1	0	9	1
	定点当り	0.00	0.25	0.00	2.25	0.25
能登北部	患者数	1	0	0	2	0
	定点当り	0.33	0.00	0.00	0.67	0.00



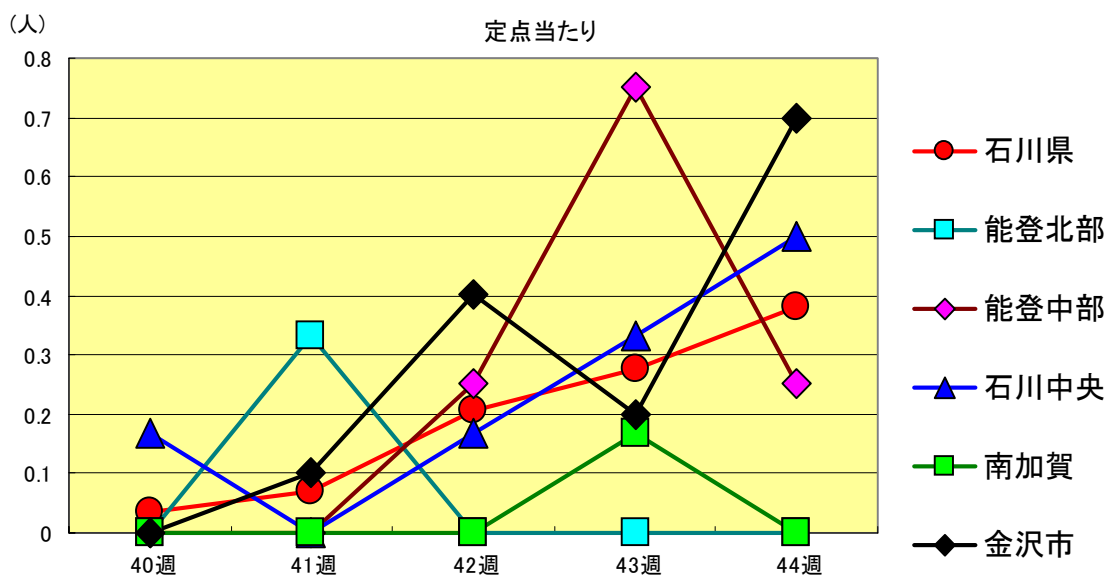
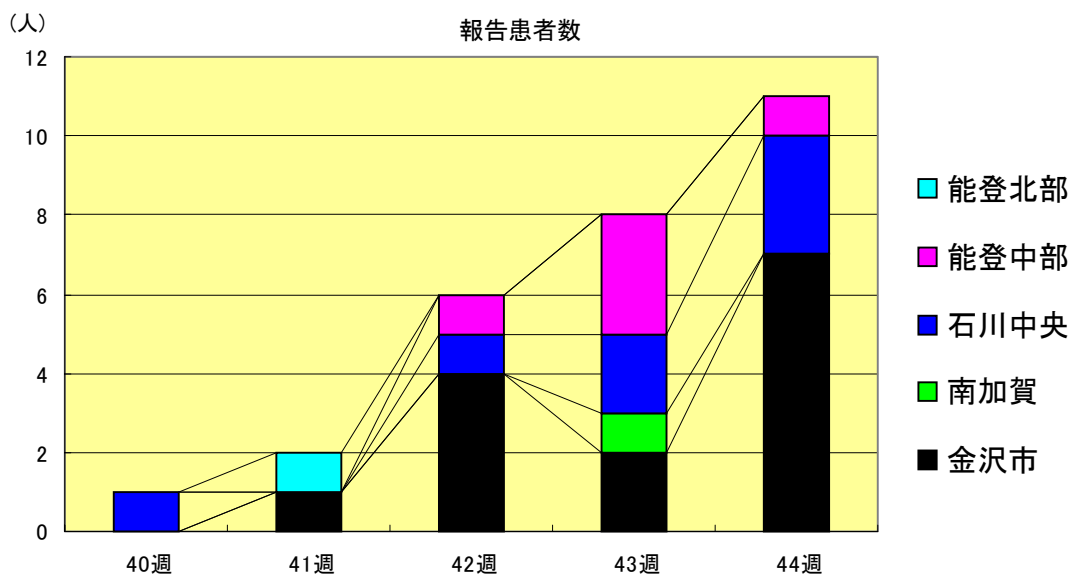
手足口病
2001年40週～44週

		40週	41週	42週	43週	44週
石川県	患者数	29	52	50	49	58
	定点当り	1.00	1.79	1.72	1.69	2.00
金沢市	患者数	6	8	11	18	15
	定点当り	0.60	0.80	1.10	1.80	1.50
南加賀	患者数	8	18	13	7	8
	定点当り	1.33	3.00	2.17	1.17	1.33
石川中央	患者数	5	14	20	12	25
	定点当り	0.83	2.33	3.33	2.00	4.17
能登中部	患者数	5	9	2	4	4
	定点当り	1.25	2.25	0.50	1.00	1.00
能登北部	患者数	5	3	4	8	6
	定点当り	1.67	1.00	1.33	2.67	2.00



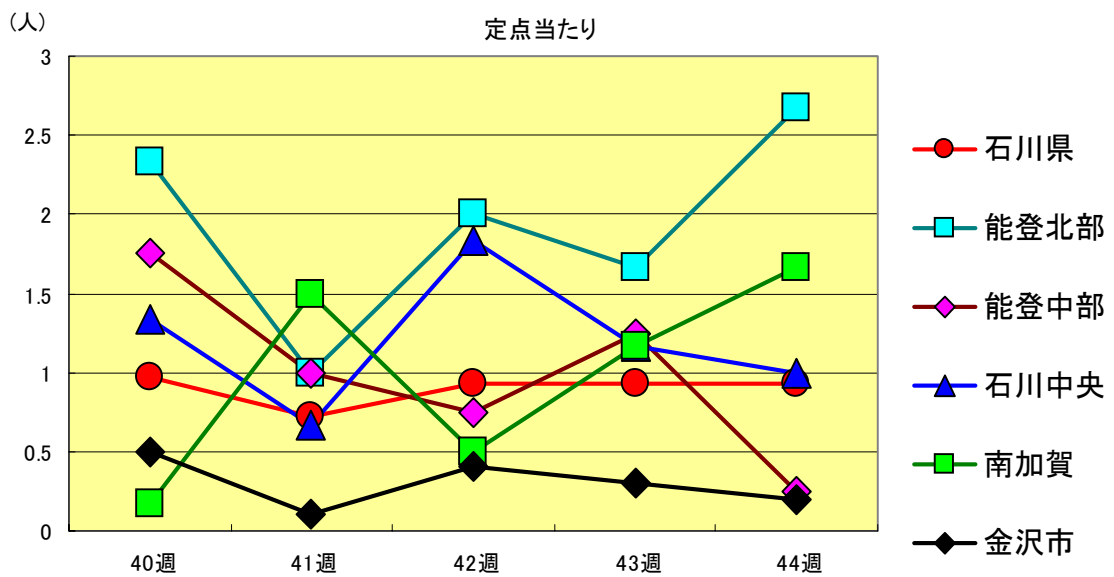
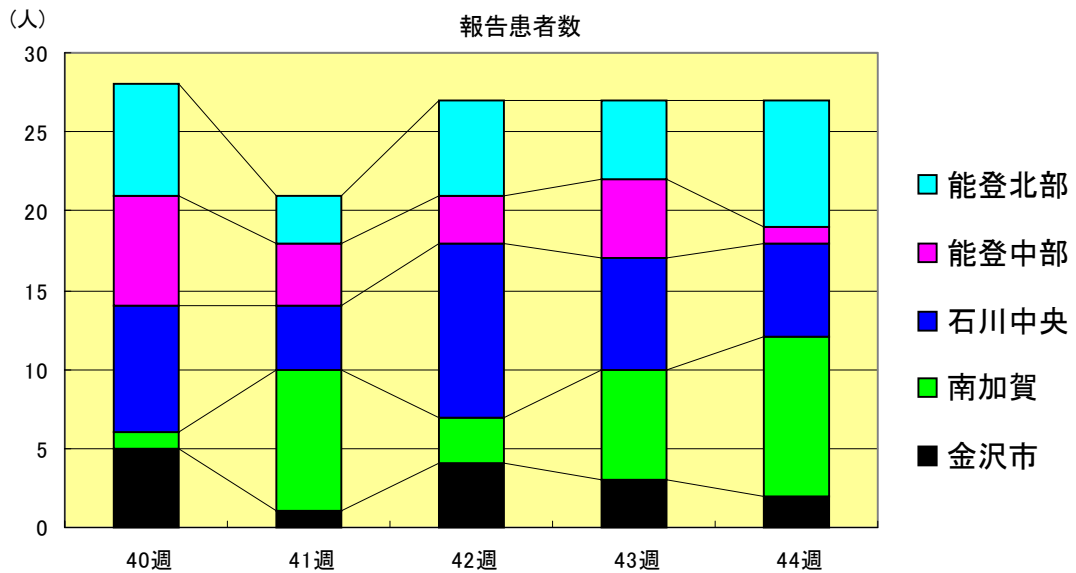
伝染性紅斑
2001年40週～44週

		40週	41週	42週	43週	44週
石川 県	患者数	1	2	6	8	11
	定点当り	0.03	0.07	0.21	0.28	0.38
金 沢 市	患者数	0	1	4	2	7
	定点当り	0.00	0.10	0.40	0.20	0.70
南 加 賀	患者数	0	0	0	1	0
	定点当り	0.00	0.00	0.00	0.17	0.00
石川中央	患者数	1	0	1	2	3
	定点当り	0.17	0.00	0.17	0.33	0.50
能登中部	患者数	0	0	1	3	1
	定点当り	0.00	0.00	0.25	0.75	0.25
能登北部	患者数	0	1	0	0	0
	定点当り	0.00	0.33	0.00	0.00	0.00



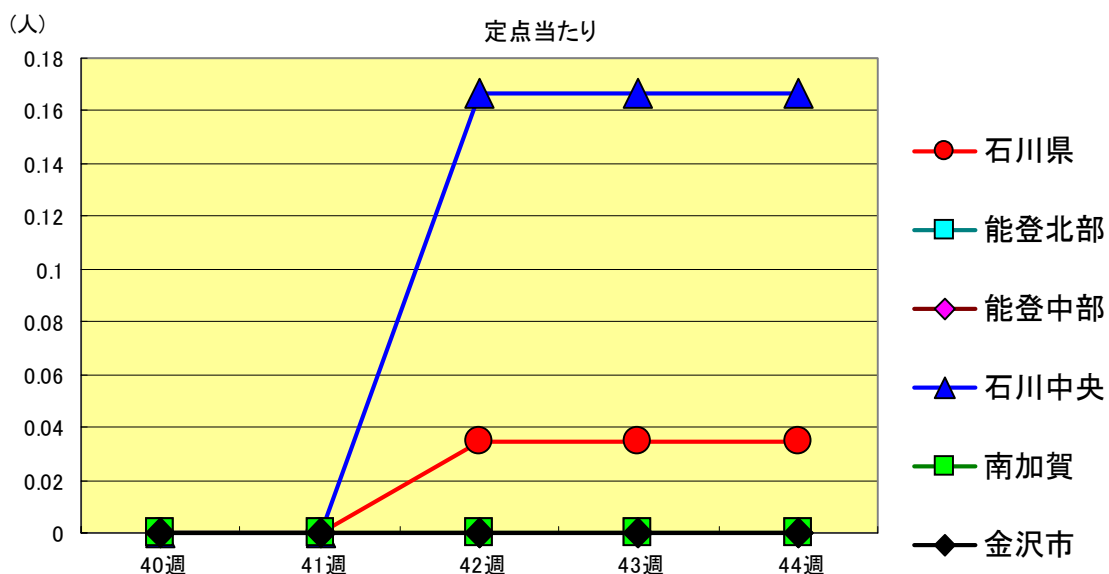
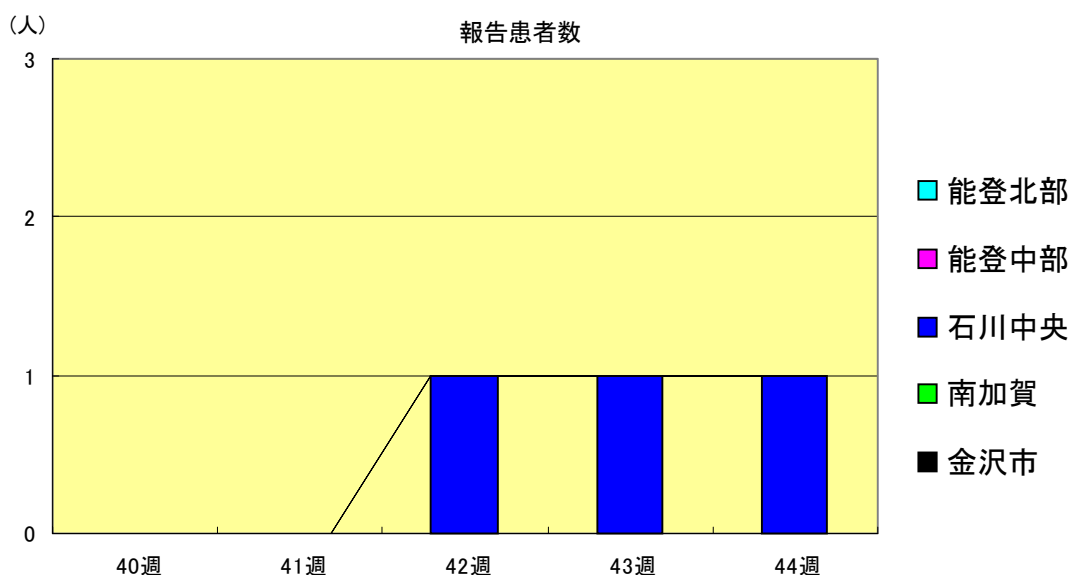
突発性発疹
2001年40週～44週

		40週	41週	42週	43週	44週
石川 県	患者数	28	21	27	27	27
	定点当り	0.97	0.72	0.93	0.93	0.93
金 沢 市	患者数	5	1	4	3	2
	定点当り	0.50	0.10	0.40	0.30	0.20
南 加 賀	患者数	1	9	3	7	10
	定点当り	0.17	1.50	0.50	1.17	1.67
石川中央	患者数	8	4	11	7	6
	定点当り	1.33	0.67	1.83	1.17	1.00
能登中部	患者数	7	4	3	5	1
	定点当り	1.75	1.00	0.75	1.25	0.25
能登北部	患者数	7	3	6	5	8
	定点当り	2.33	1.00	2.00	1.67	2.67



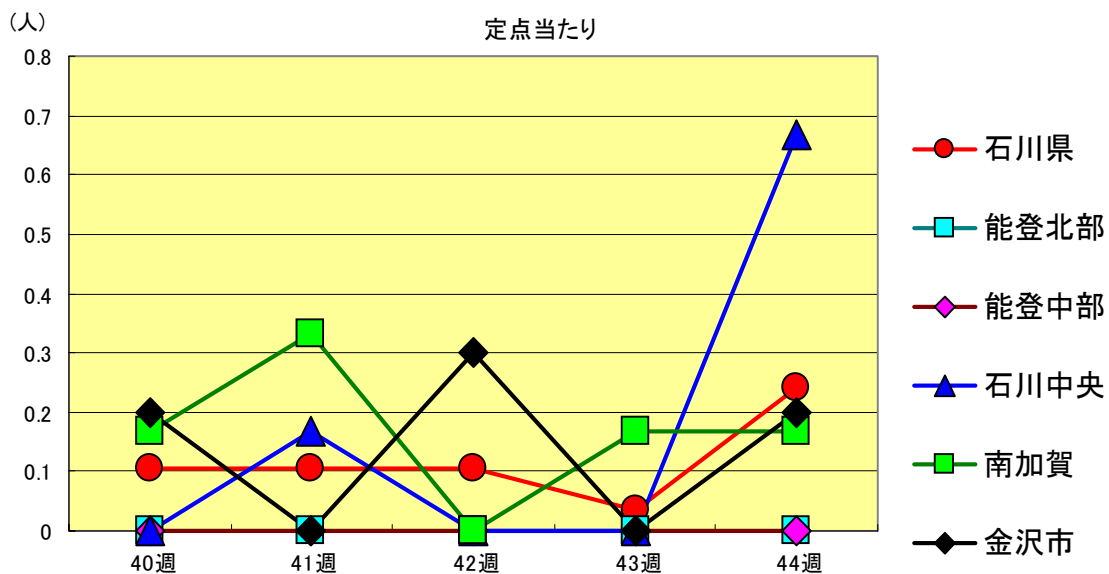
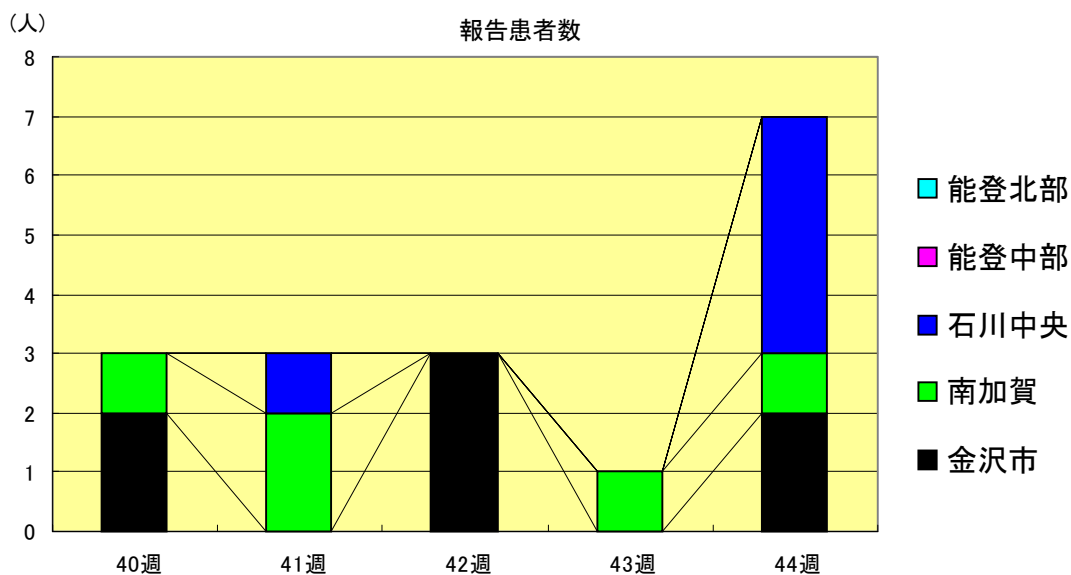
百日咳
2001年40週～44週

		40週	41週	42週	43週	44週
石川 県	患者数	0	0	1	1	1
	定点当り	0.00	0.00	0.03	0.03	0.03
金 沢 市	患者数	0	0	0	0	0
	定点当り	0.00	0.00	0.00	0.00	0.00
南 加 賀	患者数	0	0	0	0	0
	定点当り	0.00	0.00	0.00	0.00	0.00
石川中央	患者数	0	0	1	1	1
	定点当り	0.00	0.00	0.17	0.17	0.17
能登中部	患者数	0	0	0	0	0
	定点当り	0.00	0.00	0.00	0.00	0.00
能登北部	患者数	0	0	0	0	0
	定点当り	0.00	0.00	0.00	0.00	0.00



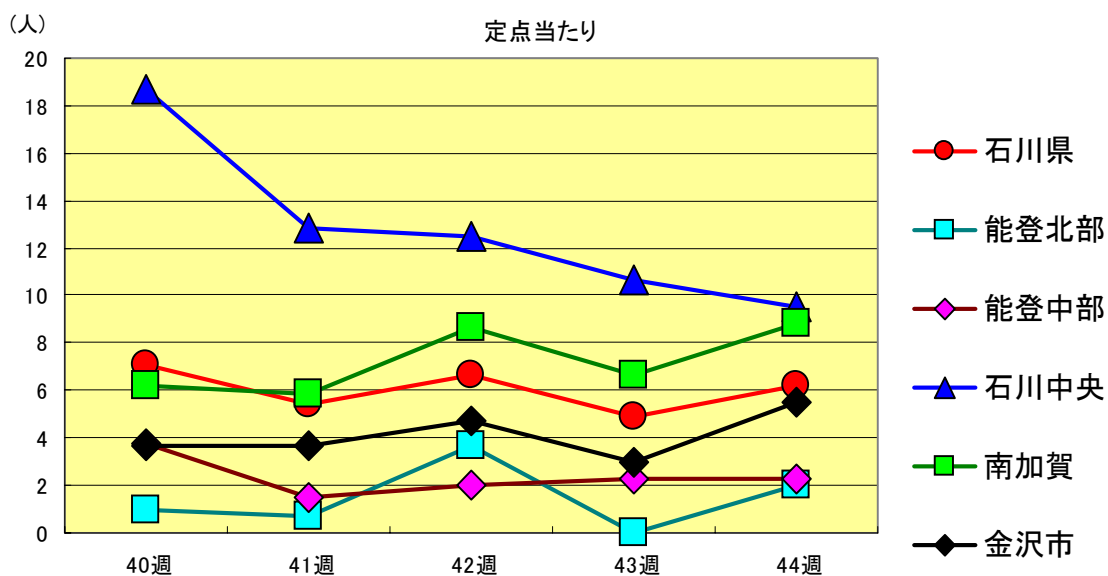
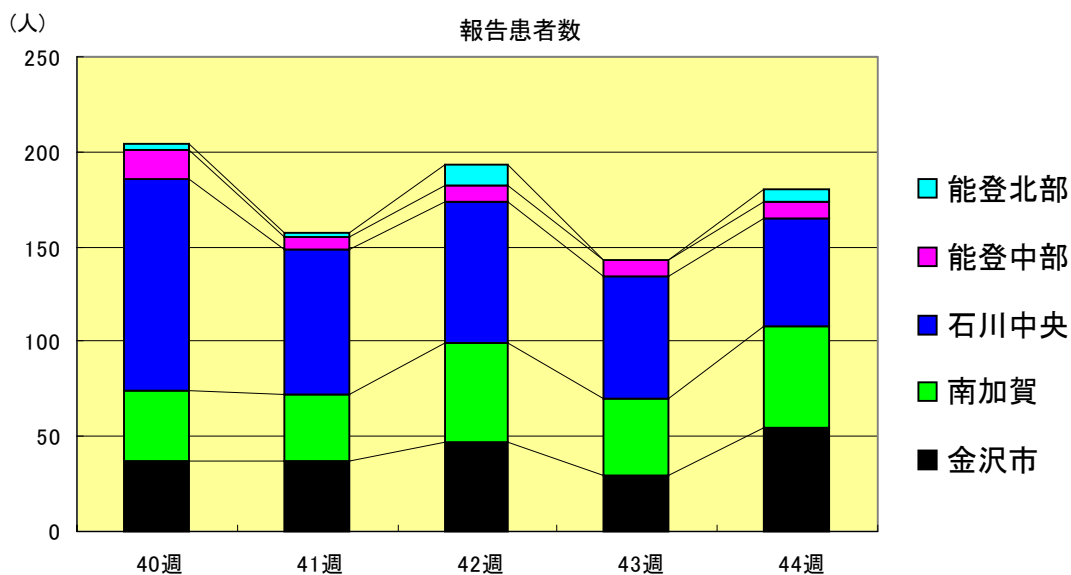
ヘルパンギーナ
2001年40週～44週

		40週	41週	42週	43週	44週
石川 県	患者数	3	3	3	1	7
	定点当り	0.10	0.10	0.10	0.03	0.24
金 沢 市	患者数	2	0	3	0	2
	定点当り	0.20	0.00	0.30	0.00	0.20
南 加 賀	患者数	1	2	0	1	1
	定点当り	0.17	0.33	0.00	0.17	0.17
石川中央	患者数	0	1	0	0	4
	定点当り	0.00	0.17	0.00	0.00	0.67
能登中部	患者数	0	0	0	0	0
	定点当り	0.00	0.00	0.00	0.00	0.00
能登北部	患者数	0	0	0	0	0
	定点当り	0.00	0.00	0.00	0.00	0.00



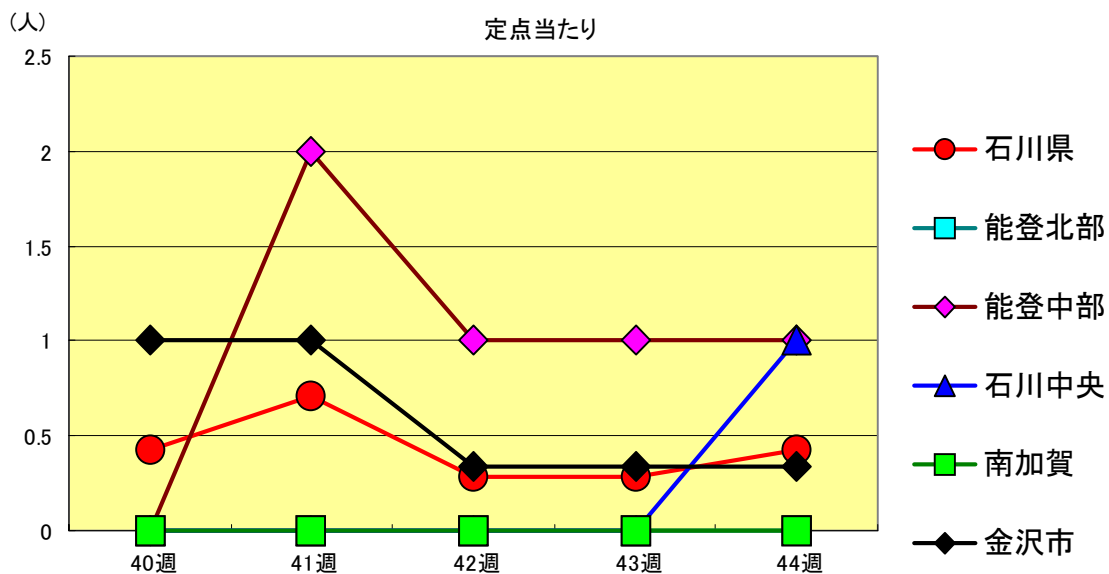
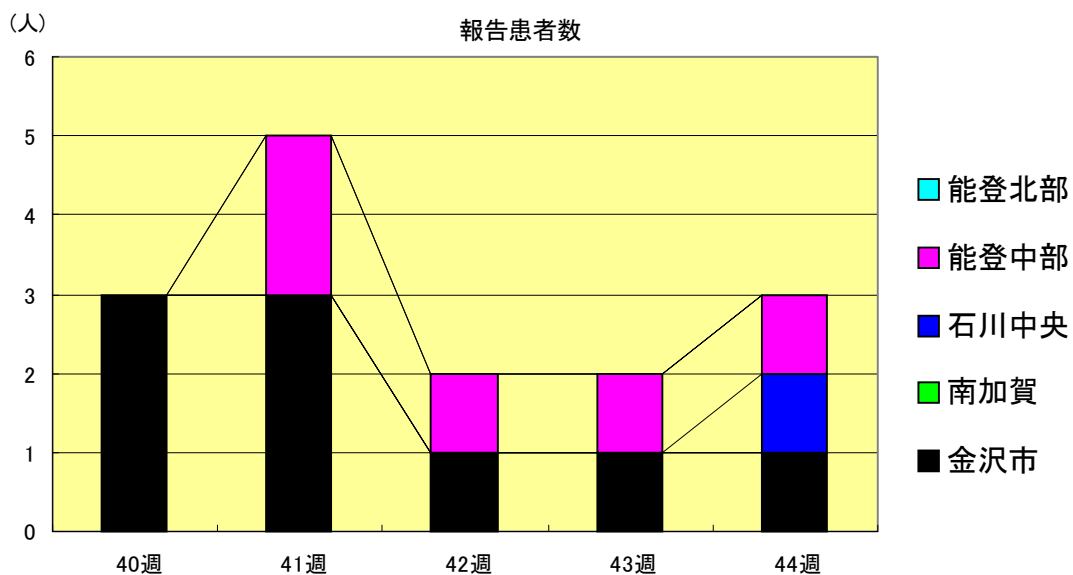
流行性耳下腺炎
2001年40週～44週

		40週	41週	42週	43週	44週
石川 県	患者数	204	157	193	143	180
	定点当り	7.03	5.41	6.66	4.93	6.21
金 沢 市	患者数	37	37	47	30	55
	定点当り	3.70	3.70	4.70	3.00	5.50
南 加 賀	患者数	37	35	52	40	53
	定点当り	6.17	5.83	8.67	6.67	8.83
石川中央	患者数	112	77	75	64	57
	定点当り	18.67	12.83	12.50	10.67	9.50
能登中部	患者数	15	6	8	9	9
	定点当り	3.75	1.50	2.00	2.25	2.25
能登北部	患者数	3	2	11	0	6
	定点当り	1.00	0.67	3.67	0.00	2.00



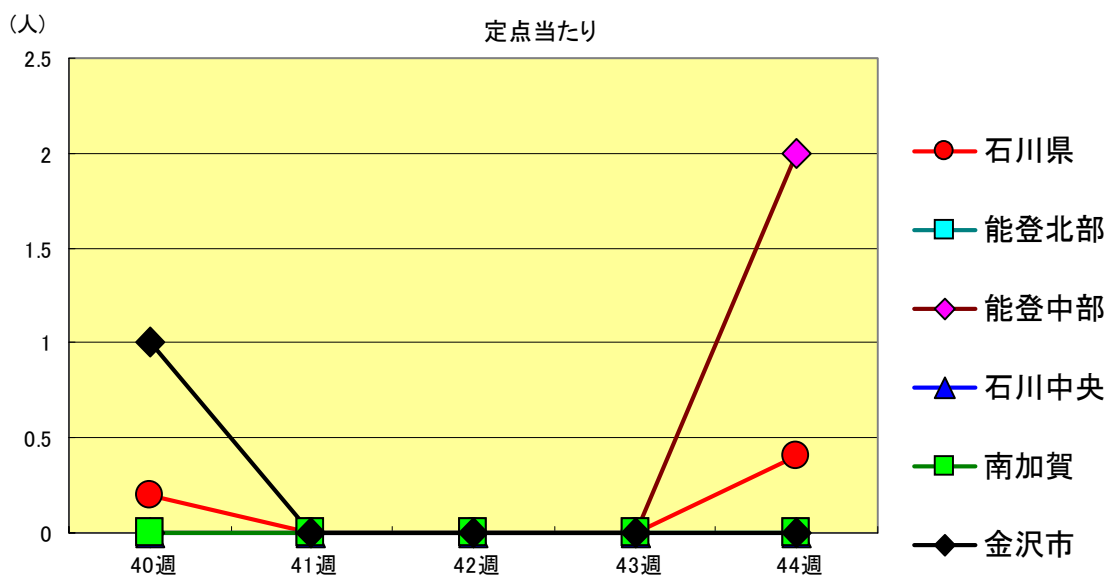
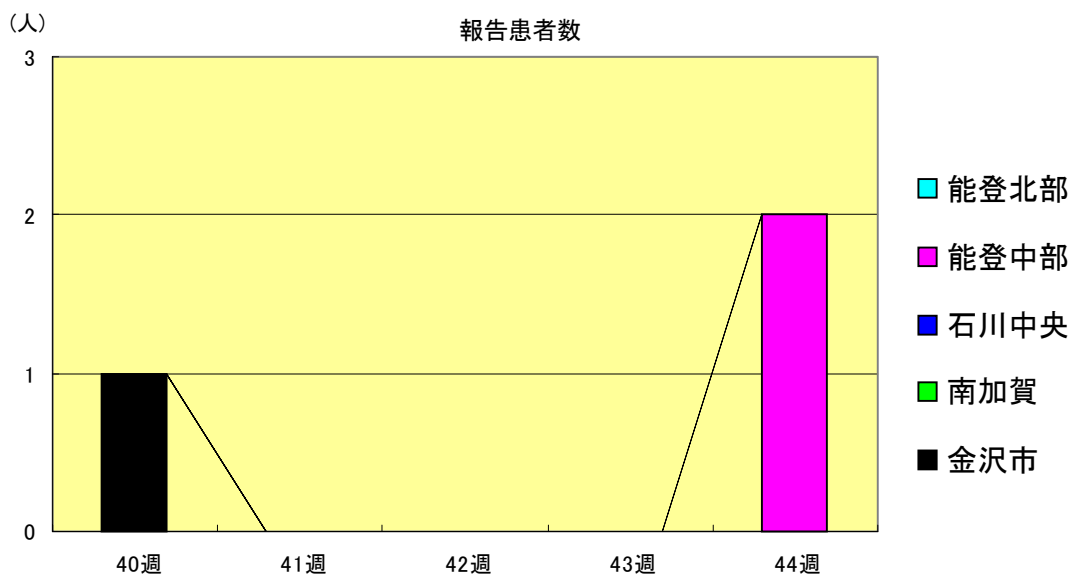
流行性角結膜炎
2001年40週～44週

		40週	41週	42週	43週	44週
石川 県	患者数	3	5	2	2	3
	定点当り	0.43	0.71	0.29	0.29	0.43
金 沢 市	患者数	3	3	1	1	1
	定点当り	1.00	1.00	0.33	0.33	0.33
南 加 賀	患者数	0	0	0	0	0
	定点当り	0.00	0.00	0.00	0.00	0.00
石川中央	患者数	0	0	0	0	1
	定点当り	0.00	0.00	0.00	0.00	1.00
能登中部	患者数	0	2	1	1	1
	定点当り	0.00	2.00	1.00	1.00	1.00
能登北部	患者数	0	0	0	0	0
	定点当り	0.00	0.00	0.00	0.00	0.00



マイコプラズマ肺炎
2001年40週～44週

		40週	41週	42週	43週	44週
石川 県	患者数	1	0	0	0	2
	定点当り	0.20	0.00	0.00	0.00	0.40
金 沢 市	患者数	1	0	0	0	0
	定点当り	1.00	0.00	0.00	0.00	0.00
南 加 賀	患者数	0	0	0	0	0
	定点当り	0.00	0.00	0.00	0.00	0.00
石川中央	患者数	0	0	0	0	0
	定点当り	0.00	0.00	0.00	0.00	0.00
能登中部	患者数	0	0	0	0	2
	定点当り	0.00	0.00	0.00	0.00	2.00
能登北部	患者数	0	0	0	0	0
	定点当り	0.00	0.00	0.00	0.00	0.00



疾病別・年齢階級別報告患者数

2001年 第44週（石川県）

1 / 2

	インフルエンザ	咽頭結膜熱	咽頭炎	A群溶血性レンサ球菌	感染性胃腸炎	水痘	手足口病	伝染性紅斑	突発性発疹	百日咳	風疹	ヘルパンギーナ	麻疹（成人麻疹除く）	流行性耳下腺炎	急性出血性結膜炎	流行性角結膜炎
計	0	0	8	153	39	58	11	27	1	0	7	0	180	0	3	
～6ヶ月	0	0	0	1	1	0	1	1	0	0	1	0	0	0	0	
～12ヶ月	0	0	0	11	2	3	1	19	1	0	0	0	0	0	1	
1歳	0	0	0	15	6	9	0	7	0	0	3	0	11	0	0	
2歳	0	0	1	18	7	10	2	0	0	0	1	0	24	0	0	
3歳	0	0	0	17	13	13	1	0	0	0	1	0	29	0	0	
4歳	0	0	1	14	6	13	2	0	0	0	1	0	37	0	0	
5歳	0	0	1	20	1	4	1	0	0	0	0	0	25	0	0	
6歳	0	0	1	16	2	6	0	0	0	0	0	0	27	0	0	
7歳	0	0	0	5	0	0	0	0	0	0	0	0	14	0	0	
8歳	0	0	1	6	0	0	0	0	0	0	0	0	8	0	0	
9歳	0	0	2	7	0	0	2	0	0	0	0	0	2	0	0	
10歳～14歳	0	0	1	14	1	0	0	0	0	0	0	0	1	0	0	
15歳～19歳	0	0	0	4	0	0	0	0	0	0	0	0	0	0	0	
20歳以上		0	0	5	0	0	1	0	0	0	0	0	2			
20歳～29歳	0													0	1	
30歳～39歳	0													0	1	
40歳～49歳	0													0	0	
50歳～59歳	0													0	0	
60歳～69歳	0													0	0	
70歳以上														0	0	
70歳～79歳	0															
80歳以上	0															

疾病別・年齢階級別報告患者数

2001年 第44週（石川県）

	急性脳炎 （日本脳炎除く）	細菌性髄膜炎	無菌性髄膜炎	マイコプラズマ肺炎	クラミジア肺炎 （オウム病除く）	成人麻疹
計	0	0	0	2	0	0
0歳	0	0	0	0	0	0
1歳～4歳	0	0	0	0	0	0
5歳～9歳	0	0	0	2	0	0
10歳～14歳	0	0	0	0	0	0
15歳～19歳	0	0	0	0	0	0
20歳～24歳	0	0	0	0	0	0
25歳～29歳	0	0	0	0	0	0
30歳～34歳	0	0	0	0	0	0
35歳～39歳	0	0	0	0	0	0
40歳～44歳	0	0	0	0	0	0
45歳～49歳	0	0	0	0	0	0
50歳～54歳	0	0	0	0	0	0
55歳～59歳	0	0	0	0	0	0
60歳～64歳	0	0	0	0	0	0
65歳～69歳	0	0	0	0	0	0
70歳以上	0	0	0	0	0	0