

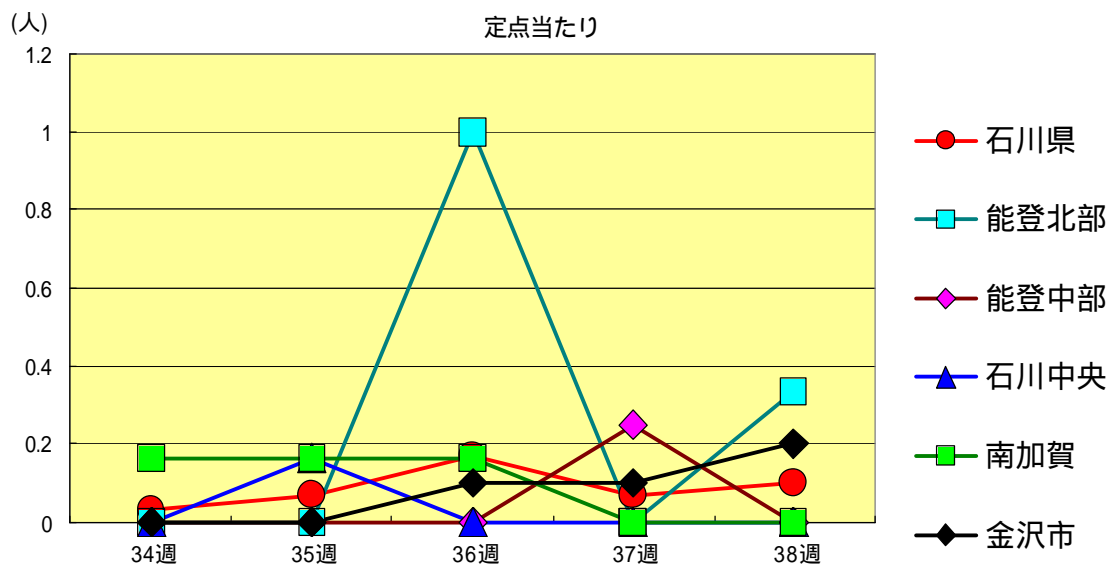
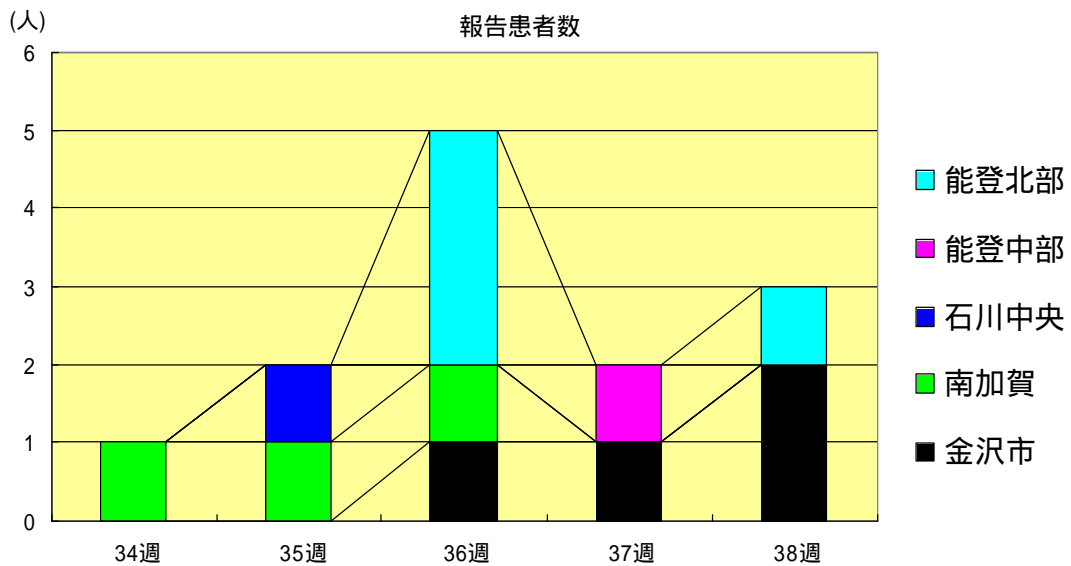
# 感染症発生動向調査（週報）の保健所別発生状況

	調査対象期間					定点当り					備考
	先週 9/10～9/16	今週 9/17～9/23	増減	前年同週	今週 (38週)	南加賀 定点10	石川中央 金沢市 定点16	石川中央 石川中央 定点10	能登中部 定点7	能登北部 定点5	
1 インフルエンザ	-	-	-	0.02	-						新:今週新たに報告あり  矢印:先週に引き続き報告あり 増加 減少 同数  先週報告あり今週報告なし
2 咽頭結膜熱	1	-	1	0.17	-						
3 A群溶血性レンサ球菌咽頭炎	2	3	1	0.21	0.10					新	
4 感染性胃腸炎	98	106	8	2.62	3.66						
5 水痘	9	10	1	0.62	0.34				新		
6 手足口病	59	89	30	2.00	3.07						
7 伝染性紅斑	9	6	3	-	0.21						
8 突発性発疹	17	28	11	0.59	0.97		新			新	
9 百日咳	-	-	-	-	-						
10 風疹	-	2	2	-	0.07			新			
11 ヘルパンギーナ	18	16	2	0.69	0.55						
12 麻疹(成人麻疹除く)	-	-	-	0.03	-						
13 流行性耳下腺炎	207	191	16	0.24	6.59						
14 急性出血性結膜炎	-	2	2	-	0.29					新	
15 流行性角結膜炎	1	4	3	1.71	0.57		新	新			
16 急性脳炎(日本脳炎除く)	-	-	-	-	-						
17 細菌性髄膜炎	-	-	-	-	-						
18 無菌性髄膜炎	1	-	1	-	-						
19 マイコプラズマ肺炎	-	-	-	-	-						
20 クラミジア肺炎(オウム病除く)	-	-	-	-	-						
21 成人麻疹	-	-	-	-	-						
合計	422	457	35								



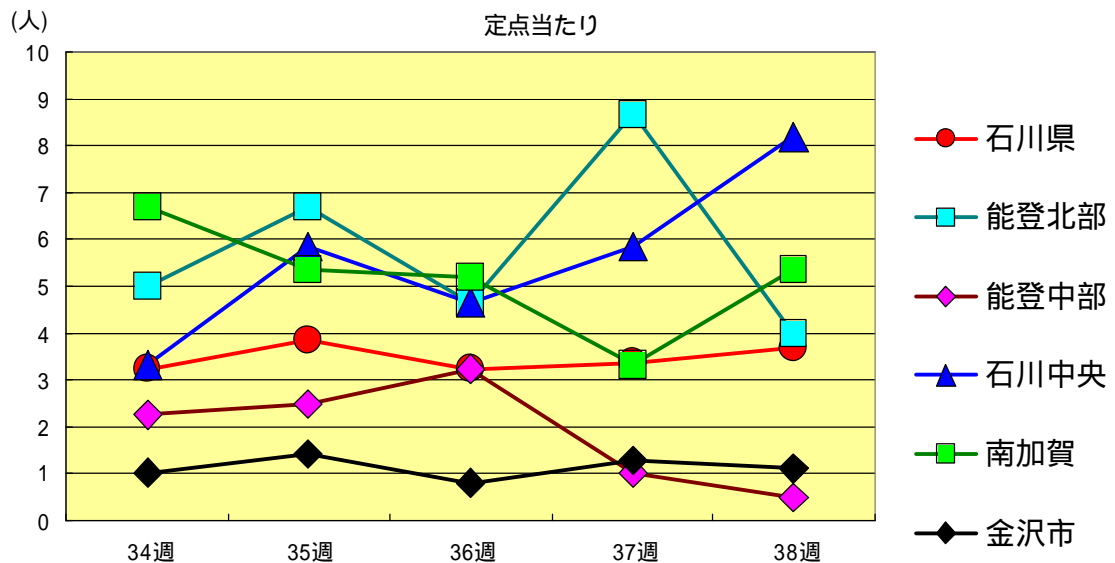
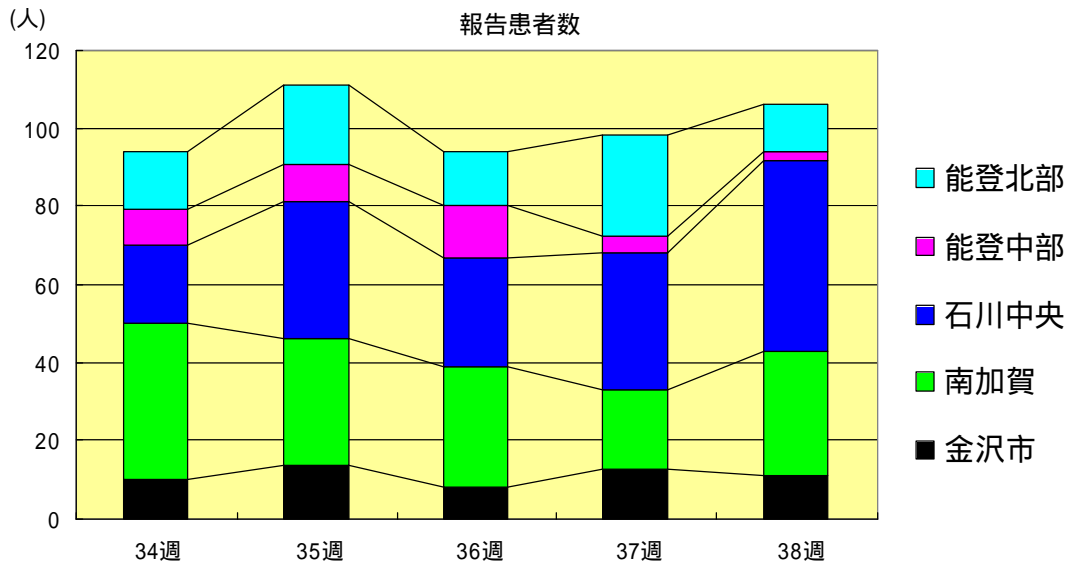
A群溶血性レンサ球菌咽頭炎  
2001年34週～38週

		34週	35週	36週	37週	38週
石川 県	患者数	1	2	5	2	3
	定点当り	0.03	0.07	0.17	0.07	0.10
金 沢 市	患者数	0	0	1	1	2
	定点当り	0.00	0.00	0.10	0.10	0.20
南 加 賀	患者数	1	1	1	0	0
	定点当り	0.17	0.17	0.17	0.00	0.00
石川中央	患者数	0	1	0	0	0
	定点当り	0.00	0.17	0.00	0.00	0.00
能登中部	患者数	0	0	0	1	0
	定点当り	0.00	0.00	0.00	0.25	0.00
能登北部	患者数	0	0	3	0	1
	定点当り	0.00	0.00	1.00	0.00	0.33



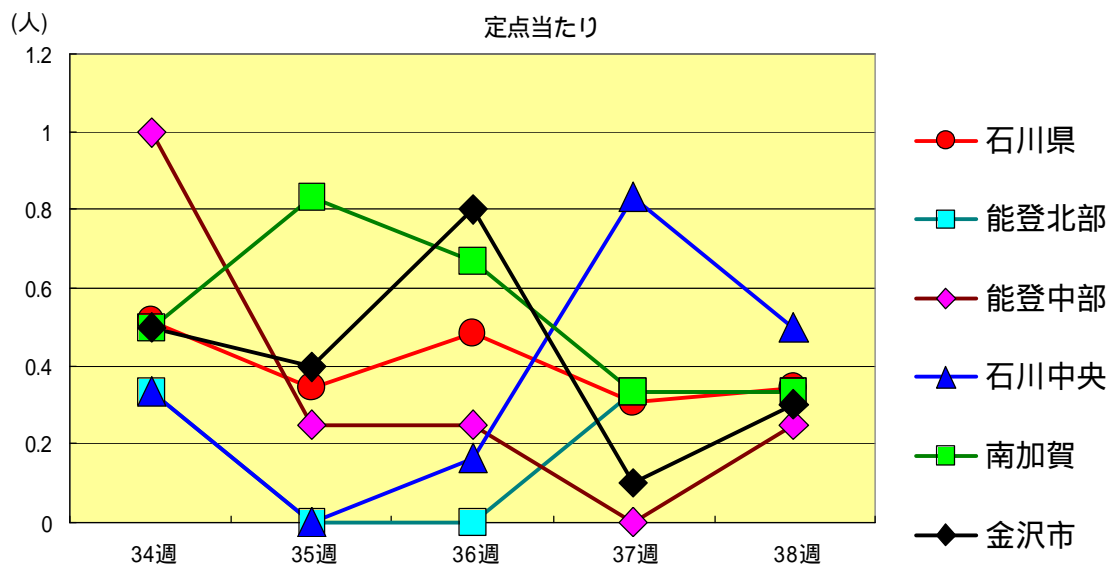
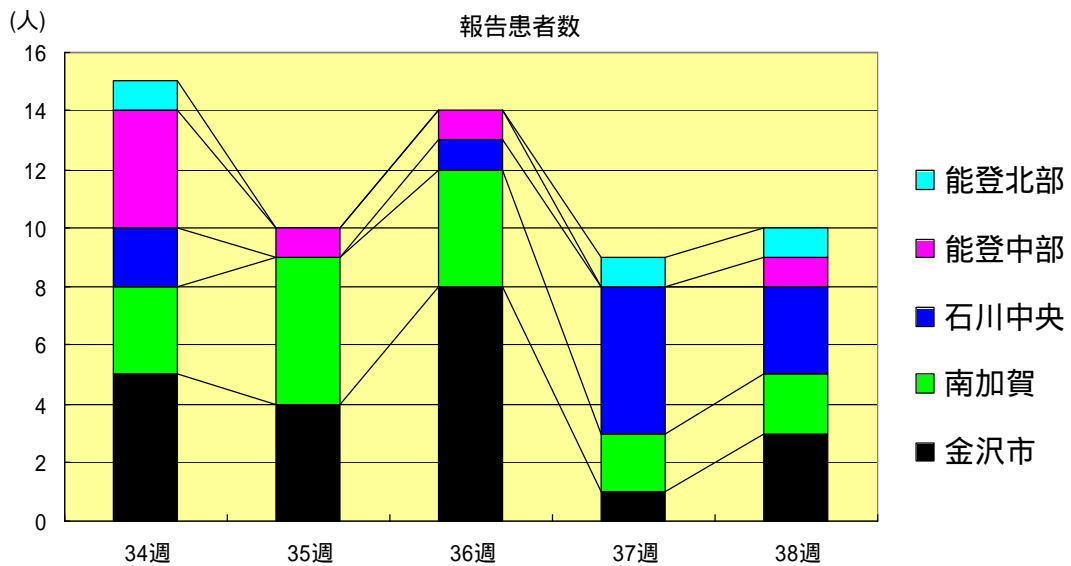
感染性胃腸炎  
2001年34週～38週

		34週	35週	36週	37週	38週
石川 県	患者数	94	111	94	98	106
	定点当り	3.24	3.83	3.24	3.38	3.66
金 沢 市	患者数	10	14	8	13	11
	定点当り	1.00	1.40	0.80	1.30	1.10
南 加 賀	患者数	40	32	31	20	32
	定点当り	6.67	5.33	5.17	3.33	5.33
石川中央	患者数	20	35	28	35	49
	定点当り	3.33	5.83	4.67	5.83	8.17
能登中部	患者数	9	10	13	4	2
	定点当り	2.25	2.50	3.25	1.00	0.50
能登北部	患者数	15	20	14	26	12
	定点当り	5.00	6.67	4.67	8.67	4.00



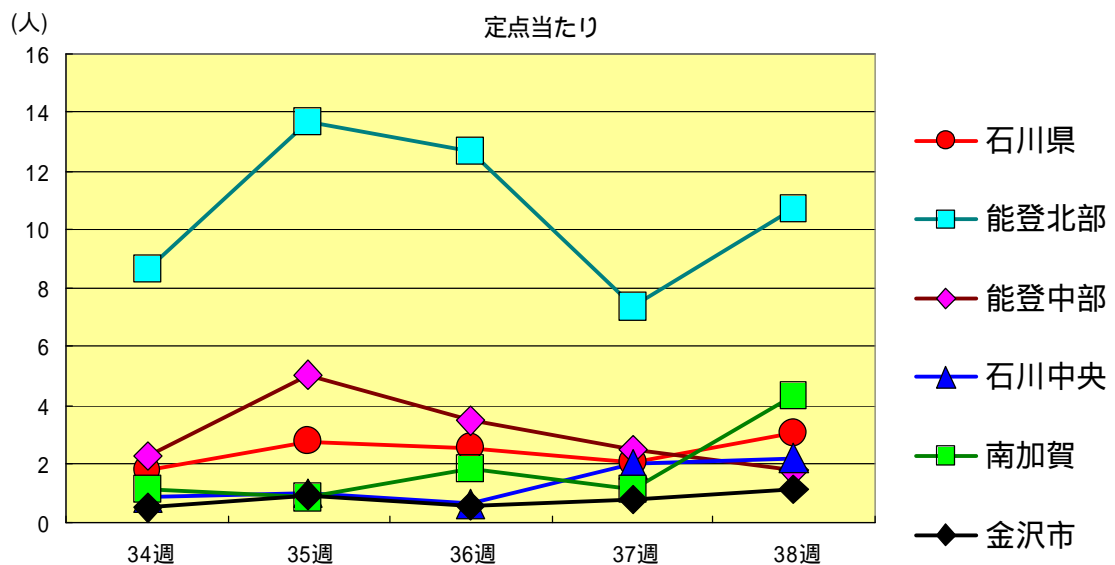
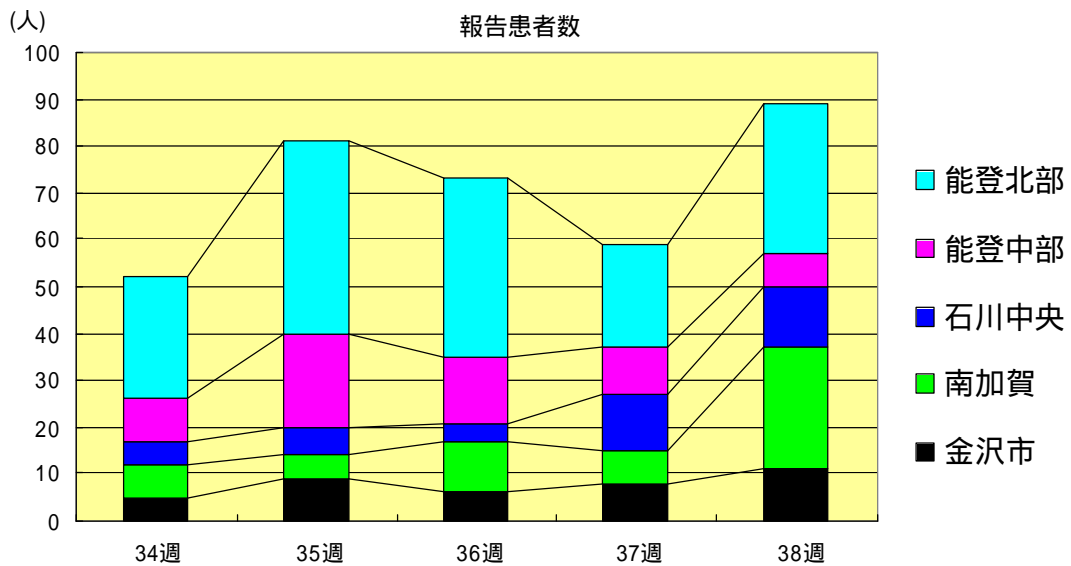
水痘  
2001年34週～38週

		34週	35週	36週	37週	38週
石川 県	患者数	15	10	14	9	10
	定点当り	0.52	0.34	0.48	0.31	0.34
金 沢 市	患者数	5	4	8	1	3
	定点当り	0.50	0.40	0.80	0.10	0.30
南 加 賀	患者数	3	5	4	2	2
	定点当り	0.50	0.83	0.67	0.33	0.33
石川中央	患者数	2	0	1	5	3
	定点当り	0.33	0.00	0.17	0.83	0.50
能登中部	患者数	4	1	1	0	1
	定点当り	1.00	0.25	0.25	0.00	0.25
能登北部	患者数	1	0	0	1	1
	定点当り	0.33	0.00	0.00	0.33	0.33



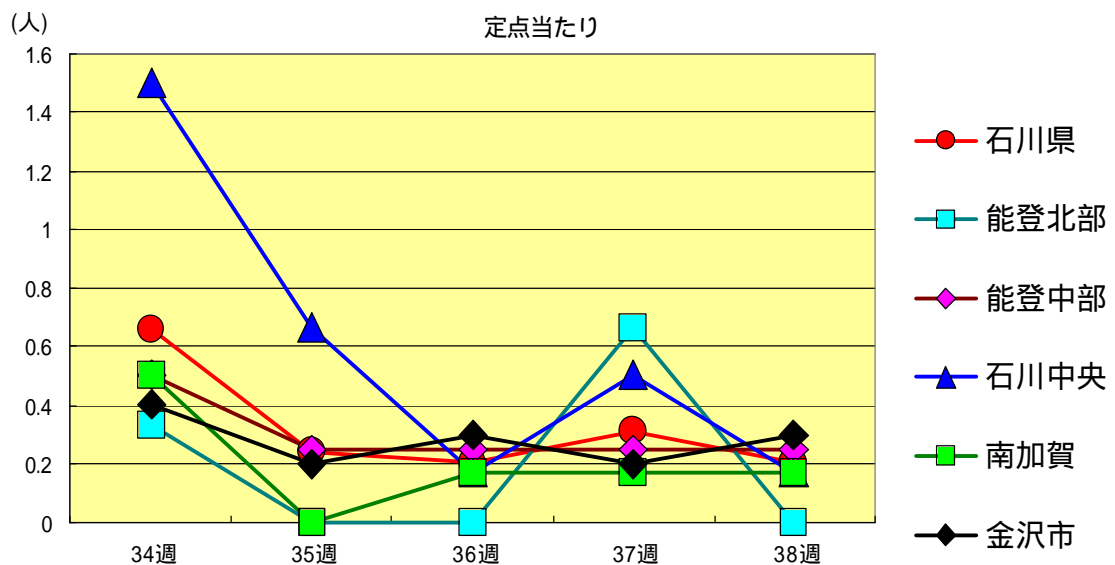
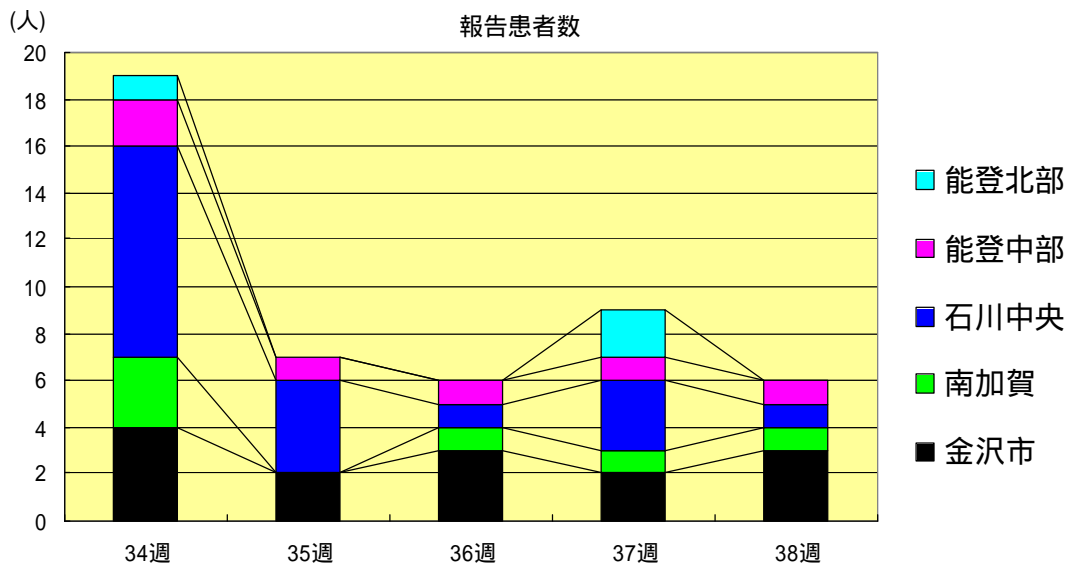
手足口病  
2001年34週～38週

		34週	35週	36週	37週	38週
石川 県	患者数	52	81	73	59	89
	定点当り	1.79	2.79	2.52	2.03	3.07
金 沢 市	患者数	5	9	6	8	11
	定点当り	0.50	0.90	0.60	0.80	1.10
南 加 賀	患者数	7	5	11	7	26
	定点当り	1.17	0.83	1.83	1.17	4.33
石川中央	患者数	5	6	4	12	13
	定点当り	0.83	1.00	0.67	2.00	2.17
能登中部	患者数	9	20	14	10	7
	定点当り	2.25	5.00	3.50	2.50	1.75
能登北部	患者数	26	41	38	22	32
	定点当り	8.67	13.67	12.67	7.33	10.67



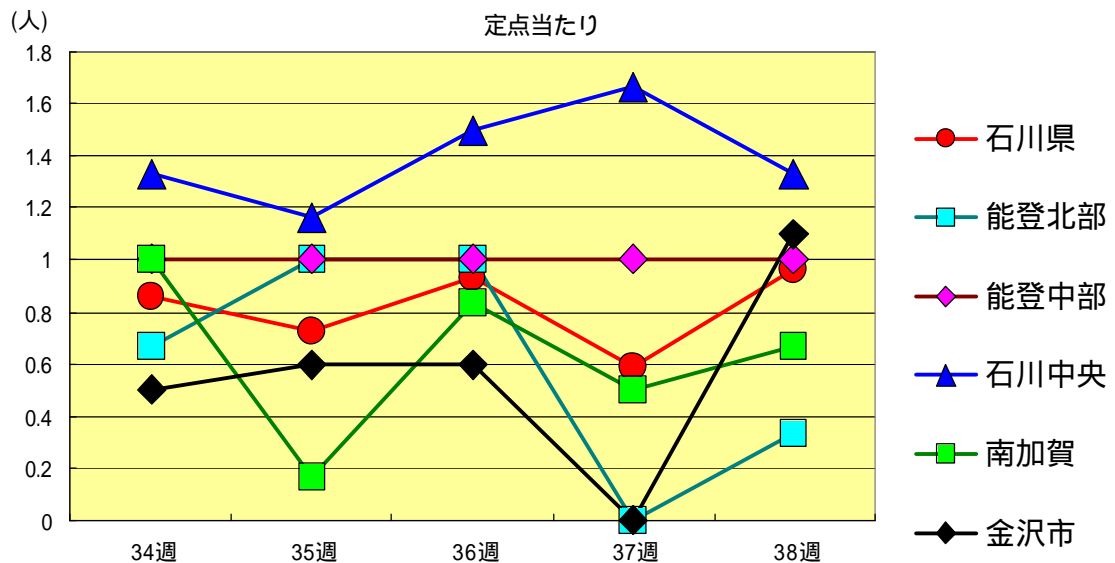
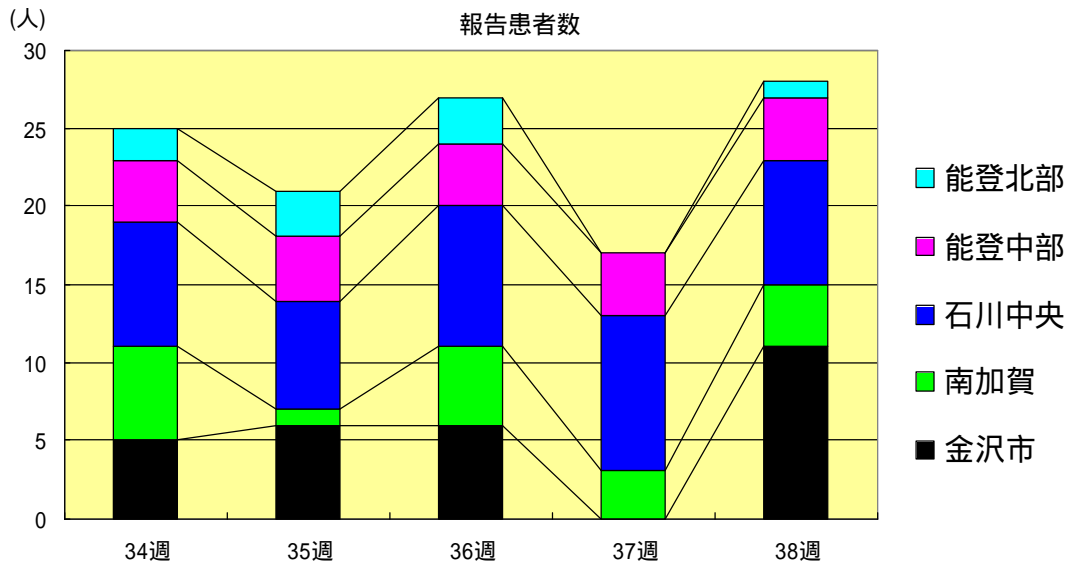
伝染性紅斑  
2001年34週～38週

		34週	35週	36週	37週	38週
石川 県	患者数	19	7	6	9	6
	定点当り	0.66	0.24	0.21	0.31	0.21
金 沢 市	患者数	4	2	3	2	3
	定点当り	0.40	0.20	0.30	0.20	0.30
南 加 賀	患者数	3	0	1	1	1
	定点当り	0.50	0.00	0.17	0.17	0.17
石川中央	患者数	9	4	1	3	1
	定点当り	1.50	0.67	0.17	0.50	0.17
能登中部	患者数	2	1	1	1	1
	定点当り	0.50	0.25	0.25	0.25	0.25
能登北部	患者数	1	0	0	2	0
	定点当り	0.33	0.00	0.00	0.67	0.00



突発性発疹  
2001年34週～38週

		34週	35週	36週	37週	38週
石川 県	患者数	25	21	27	17	28
	定点当り	0.86	0.72	0.93	0.59	0.97
金 沢 市	患者数	5	6	6	0	11
	定点当り	0.50	0.60	0.60	0.00	1.10
南 加 賀	患者数	6	1	5	3	4
	定点当り	1.00	0.17	0.83	0.50	0.67
石川中央	患者数	8	7	9	10	8
	定点当り	1.33	1.17	1.50	1.67	1.33
能登中部	患者数	4	4	4	4	4
	定点当り	1.00	1.00	1.00	1.00	1.00
能登北部	患者数	2	3	3	0	1
	定点当り	0.67	1.00	1.00	0.00	0.33

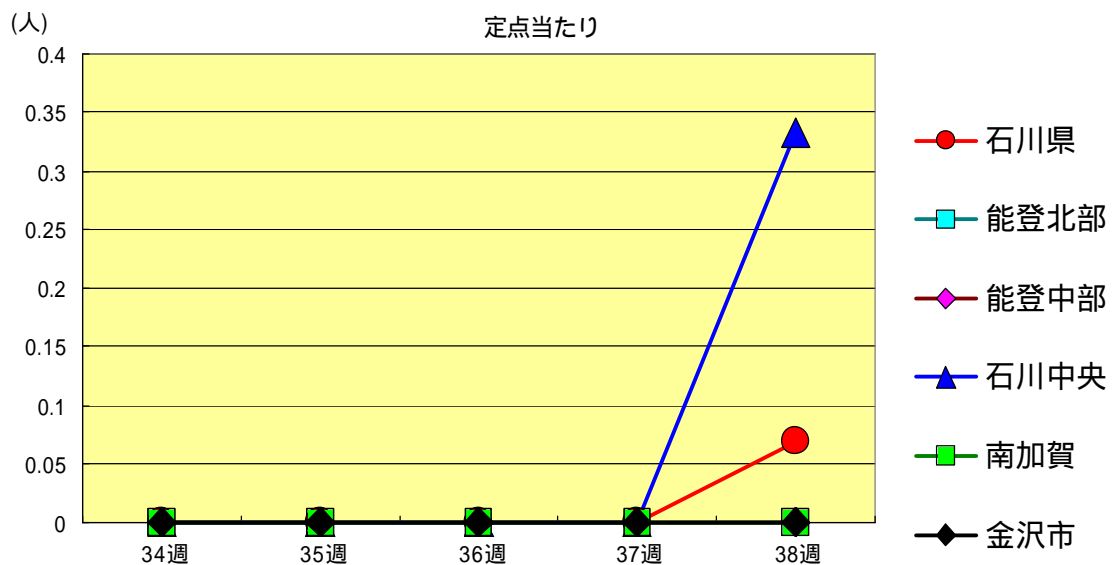
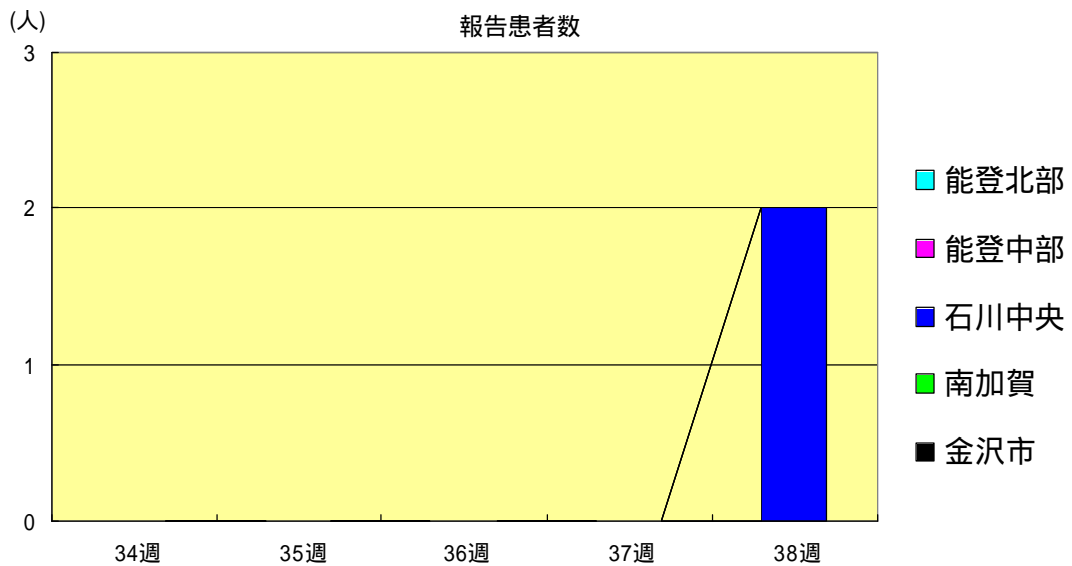






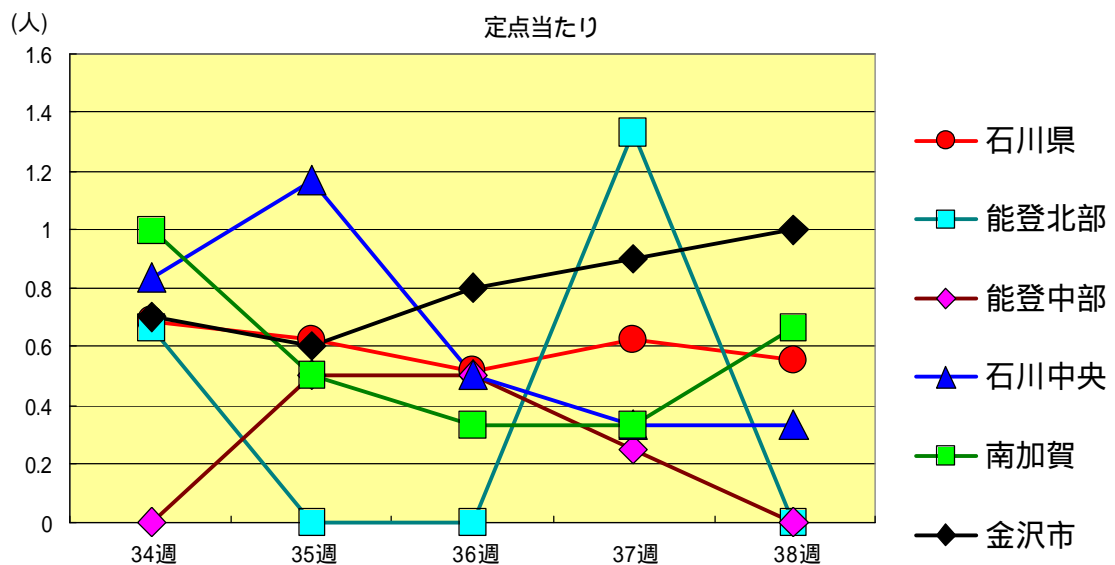
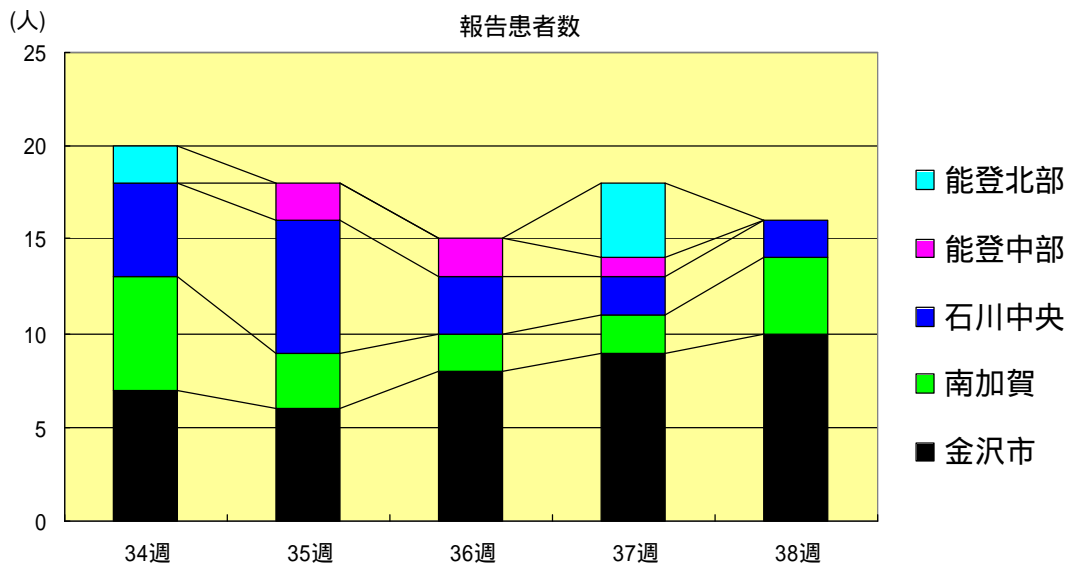
風疹  
2001年34週～38週

		34週	35週	36週	37週	38週
石川県	患者数	0	0	0	0	2
	定点当り	0.00	0.00	0.00	0.00	0.07
金沢市	患者数	0	0	0	0	0
	定点当り	0.00	0.00	0.00	0.00	0.00
南加賀	患者数	0	0	0	0	0
	定点当り	0.00	0.00	0.00	0.00	0.00
石川中央	患者数	0	0	0	0	2
	定点当り	0.00	0.00	0.00	0.00	0.33
能登中部	患者数	0	0	0	0	0
	定点当り	0.00	0.00	0.00	0.00	0.00
能登北部	患者数	0	0	0	0	0
	定点当り	0.00	0.00	0.00	0.00	0.00



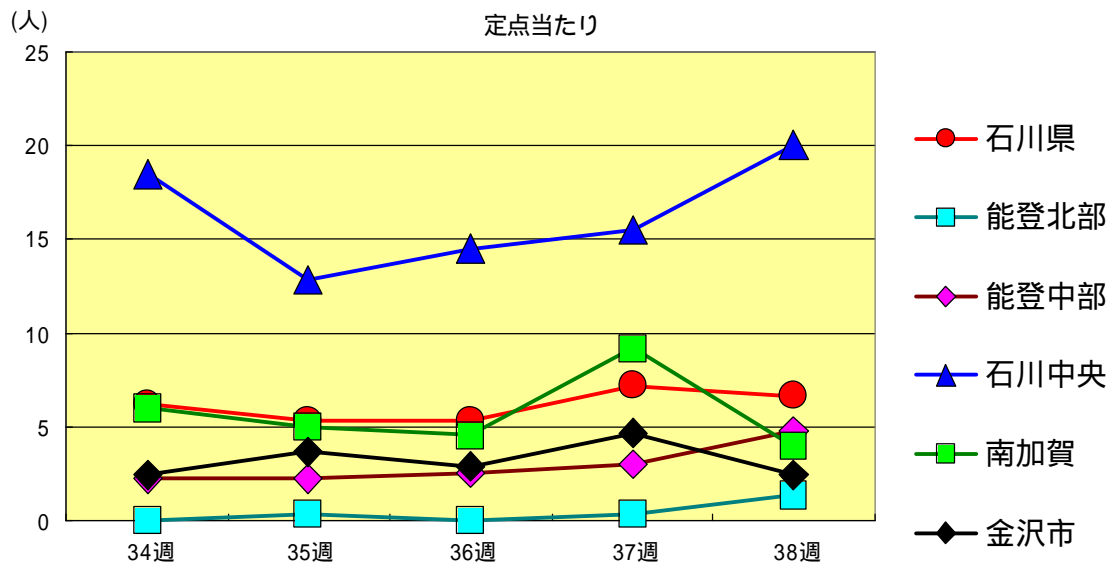
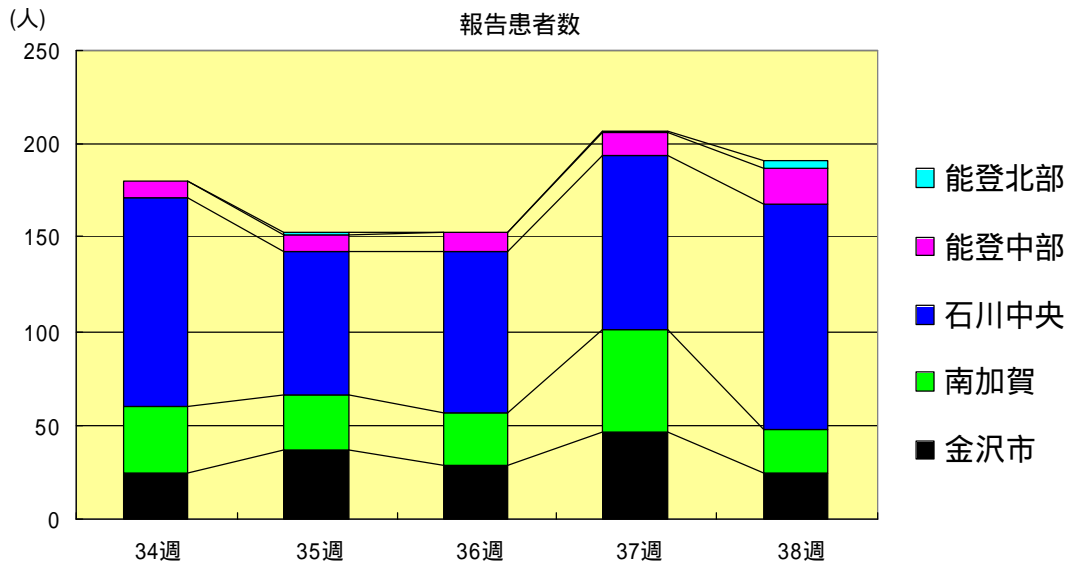
ヘルパンギーナ  
2001年34週～38週

		34週	35週	36週	37週	38週
石川県	患者数	20	18	15	18	16
	定点当り	0.69	0.62	0.52	0.62	0.55
金沢市	患者数	7	6	8	9	10
	定点当り	0.70	0.60	0.80	0.90	1.00
南加賀	患者数	6	3	2	2	4
	定点当り	1.00	0.50	0.33	0.33	0.67
石川中央	患者数	5	7	3	2	2
	定点当り	0.83	1.17	0.50	0.33	0.33
能登中部	患者数	0	2	2	1	0
	定点当り	0.00	0.50	0.50	0.25	0.00
能登北部	患者数	2	0	0	4	0
	定点当り	0.67	0.00	0.00	1.33	0.00



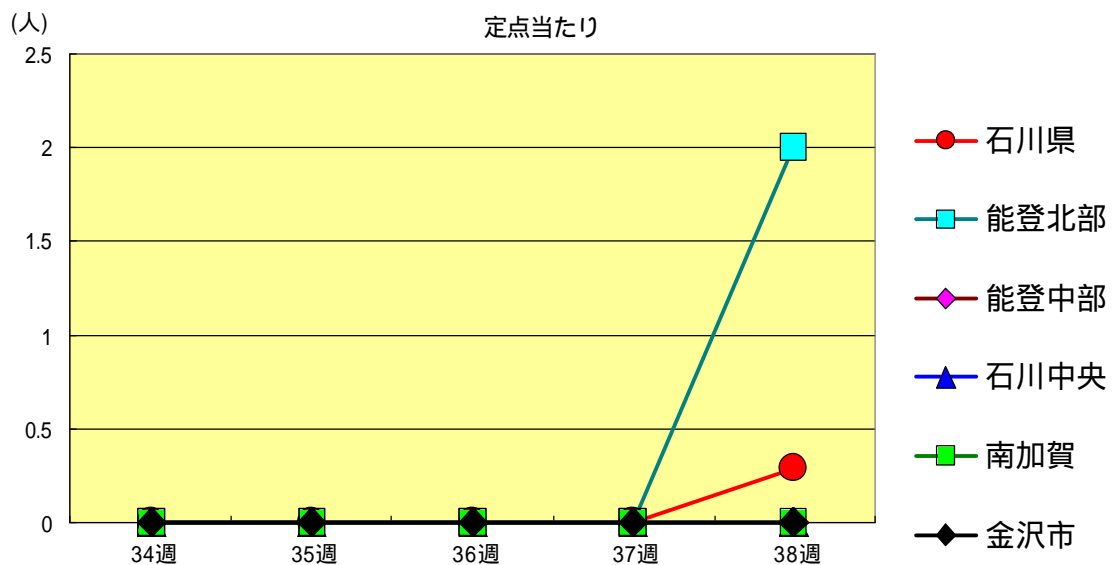
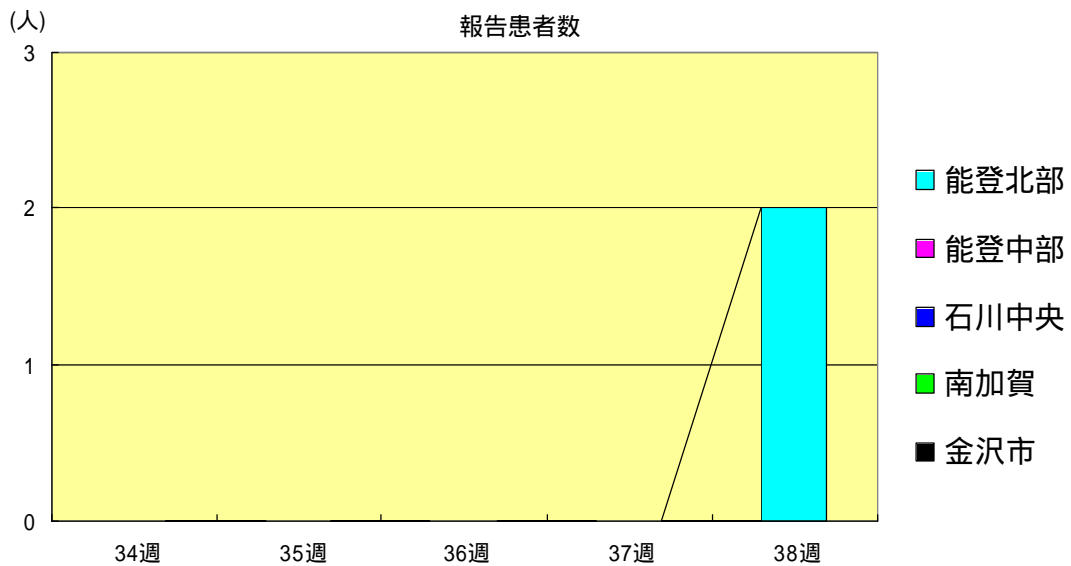
流行性耳下腺炎  
2001年34週～38週

		34週	35週	36週	37週	38週
石川 県	患者数	180	153	153	207	191
	定点当り	6.21	5.28	5.28	7.14	6.59
金 沢 市	患者数	24	36	29	46	24
	定点当り	2.40	3.60	2.90	4.60	2.40
南 加 賀	患者数	36	30	27	55	24
	定点当り	6.00	5.00	4.50	9.17	4.00
石川中央	患者数	111	77	87	93	120
	定点当り	18.50	12.83	14.50	15.50	20.00
能登中部	患者数	9	9	10	12	19
	定点当り	2.25	2.25	2.50	3.00	4.75
能登北部	患者数	0	1	0	1	4
	定点当り	0.00	0.33	0.00	0.33	1.33



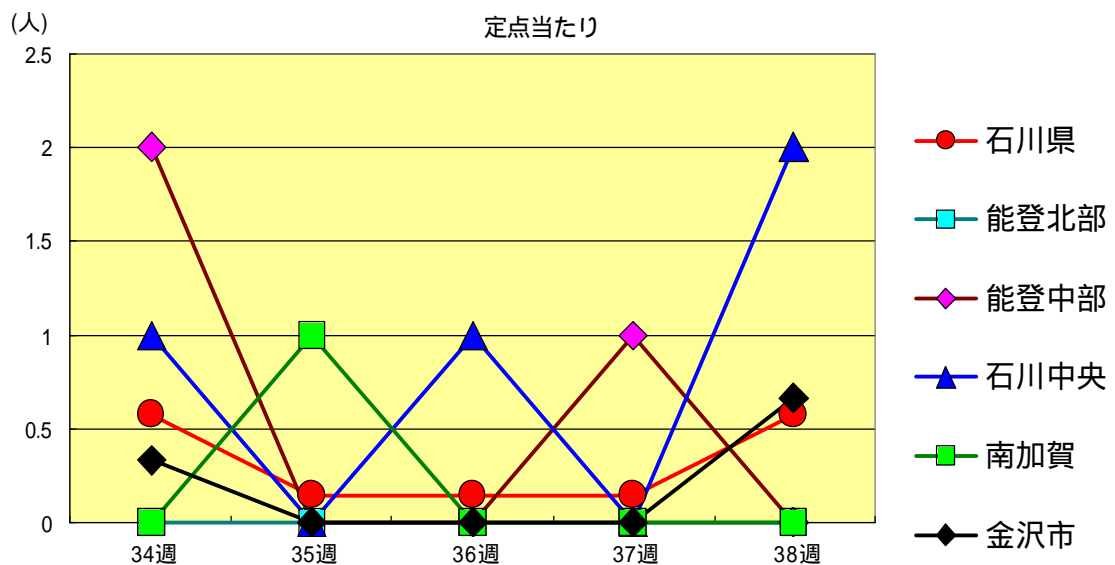
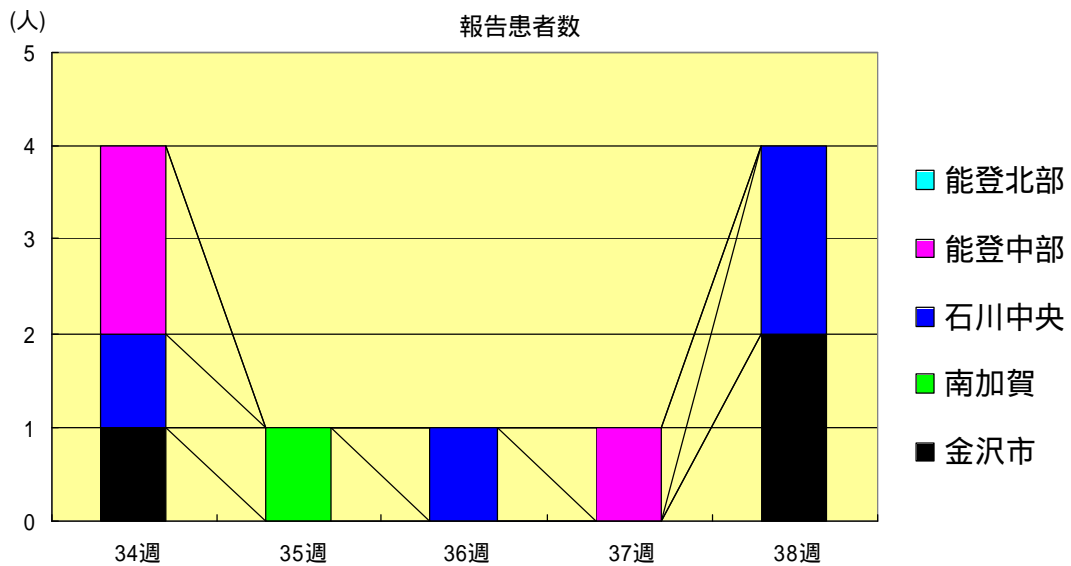
急性出血性結膜炎  
2001年34週～38週

		34週	35週	36週	37週	38週
石川 県	患者数	0	0	0	0	2
	定点当り	0.00	0.00	0.00	0.00	0.29
金 沢 市	患者数	0	0	0	0	0
	定点当り	0.00	0.00	0.00	0.00	0.00
南 加 賀	患者数	0	0	0	0	0
	定点当り	0.00	0.00	0.00	0.00	0.00
石川中央	患者数	0	0	0	0	0
	定点当り	0.00	0.00	0.00	0.00	0.00
能登中部	患者数	0	0	0	0	0
	定点当り	0.00	0.00	0.00	0.00	0.00
能登北部	患者数	0	0	0	0	2
	定点当り	0.00	0.00	0.00	0.00	2.00



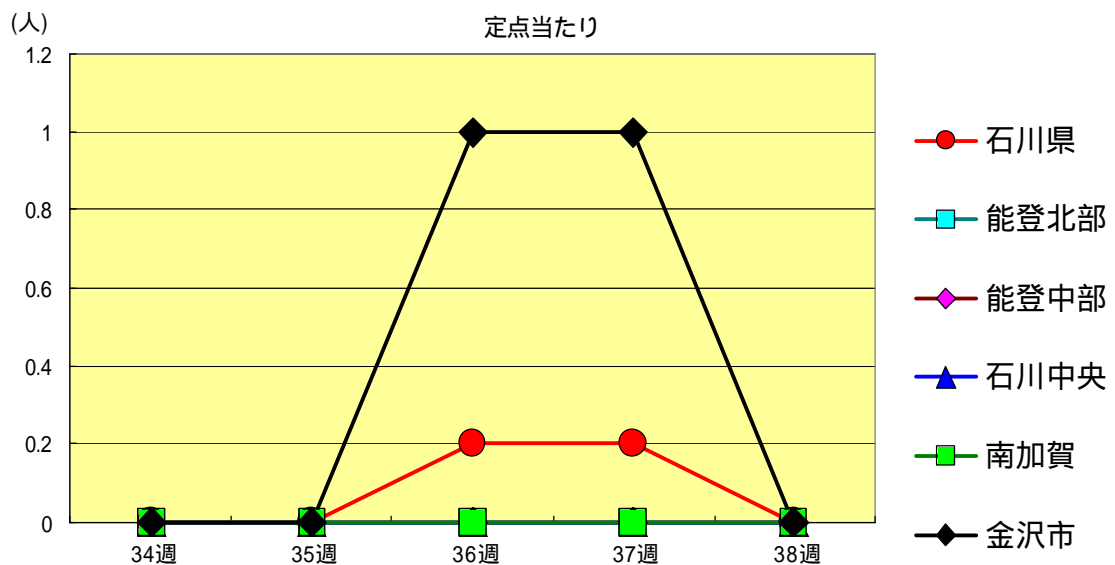
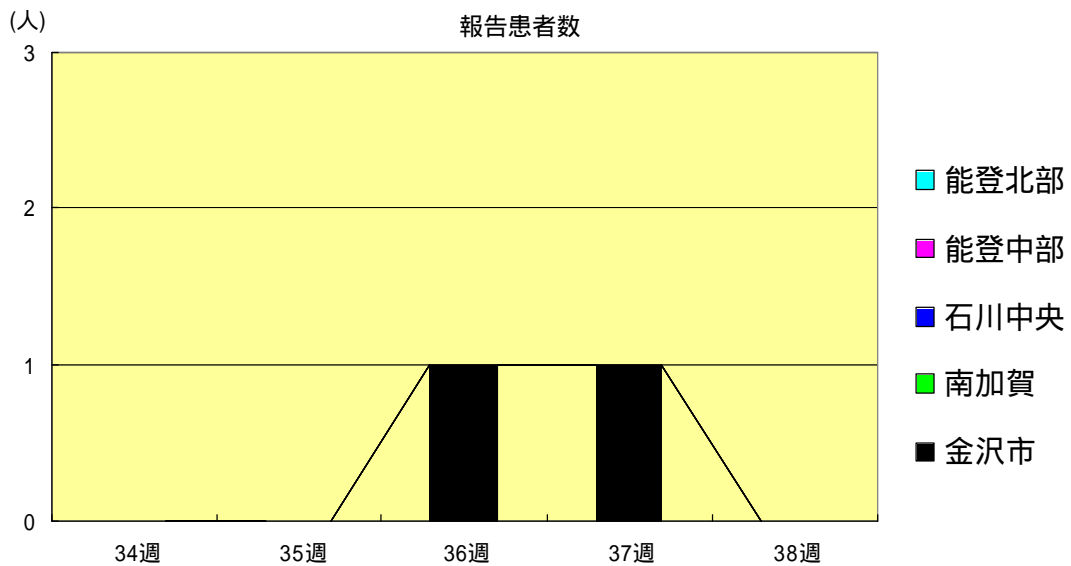
流行性角結膜炎  
2001年34週～38週

		34週	35週	36週	37週	38週
石川 県	患者数	4	1	1	1	4
	定点当り	0.57	0.14	0.14	0.14	0.57
金 沢 市	患者数	1	0	0	0	2
	定点当り	0.33	0.00	0.00	0.00	0.67
南 加 賀	患者数	0	1	0	0	0
	定点当り	0.00	1.00	0.00	0.00	0.00
石川中央	患者数	1	0	1	0	2
	定点当り	1.00	0.00	1.00	0.00	2.00
能登中部	患者数	2	0	0	1	0
	定点当り	2.00	0.00	0.00	1.00	0.00
能登北部	患者数	0	0	0	0	0
	定点当り	0.00	0.00	0.00	0.00	0.00



無菌性髄膜炎  
2001年34週～38週

		34週	35週	36週	37週	38週
石川県	患者数	0	0	1	1	0
	定点当り	0.00	0.00	0.20	0.20	0.00
金沢市	患者数	0	0	1	1	0
	定点当り	0.00	0.00	1.00	1.00	0.00
南加賀	患者数	0	0	0	0	0
	定点当り	0.00	0.00	0.00	0.00	0.00
石川中央	患者数	0	0	0	0	0
	定点当り	0.00	0.00	0.00	0.00	0.00
能登中部	患者数	0	0	0	0	0
	定点当り	0.00	0.00	0.00	0.00	0.00
能登北部	患者数	0	0	0	0	0
	定点当り	0.00	0.00	0.00	0.00	0.00









疾病別・年齢階級別報告患者数

2001年 第38週 (石川県)

1/2

	インフルエンザ	咽頭結膜熱	咽頭炎	A群溶血性レンサ球菌	感染性胃腸炎	水痘	手足口病	伝染性紅斑	突発性発疹	百日咳	風疹	ヘルパンギーナ	麻疹 (成人麻疹除く)	流行性耳下腺炎	急性出血性結膜炎	流行性角結膜炎
計	0	0	3	106	10	89	6	28	0	2	16	0	191	2	4	
~6ヶ月	0	0	0	0	0	0	0	4	0	0	0	0	0	0	0	
~12ヶ月	0	0	0	10	0	7	0	18	0	0	4	0	2	0	0	
1歳	0	0	0	15	2	23	2	6	0	0	5	0	15	0	0	
2歳	0	0	0	9	2	19	1	0	0	0	1	0	28	0	0	
3歳	0	0	1	11	2	24	0	0	0	0	4	0	41	0	1	
4歳	0	0	0	10	1	6	1	0	0	0	1	0	36	0	0	
5歳	0	0	0	8	2	8	1	0	0	1	1	0	28	0	0	
6歳	0	0	2	9	0	0	0	0	0	0	0	0	13	0	0	
7歳	0	0	0	3	0	0	0	0	0	0	0	0	10	0	0	
8歳	0	0	0	8	0	0	1	0	0	0	0	0	5	0	0	
9歳	0	0	0	5	1	0	0	0	0	0	0	0	3	0	0	
10歳~14歳	0	0	0	10	0	0	0	0	0	0	0	0	2	0	0	
15歳~19歳	0	0	0	1	0	0	0	0	0	0	0	0	0	0	0	
20歳以上		0	0	7	0	2	0	0	0	1	0	0	8			
20歳~29歳	0														1	1
30歳~39歳	0														0	2
40歳~49歳	0														1	0
50歳~59歳	0														0	0
60歳~69歳	0														0	0
70歳以上															0	0
70歳~79歳	0															
80歳以上	0															

疾病別・年齢階級別報告患者数

2001年 第38週 (石川県)

	急性脳炎 (日本脳炎除く)	細菌性髄膜炎	無菌性髄膜炎	マイコプラズマ肺炎	クラミジア肺炎 (オウム病除く)	成人麻疹
計	0	0	0	0	0	0
0歳	0	0	0	0	0	0
1歳～4歳	0	0	0	0	0	0
5歳～9歳	0	0	0	0	0	0
10歳～14歳	0	0	0	0	0	0
15歳～19歳	0	0	0	0	0	0
20歳～24歳	0	0	0	0	0	0
25歳～29歳	0	0	0	0	0	0
30歳～34歳	0	0	0	0	0	0
35歳～39歳	0	0	0	0	0	0
40歳～44歳	0	0	0	0	0	0
45歳～49歳	0	0	0	0	0	0
50歳～54歳	0	0	0	0	0	0
55歳～59歳	0	0	0	0	0	0
60歳～64歳	0	0	0	0	0	0
65歳～69歳	0	0	0	0	0	0
70歳以上	0	0	0	0	0	0

# 病原微生物検出情報 [速報]

2001年 第38週 検査分

1	性 別	男
	年 齡	2歳
	採 取 月	2001年9月
	疾 病 名	無菌性髄膜炎
	検 出 病 原 体	コクサッキーウイルスB 5型