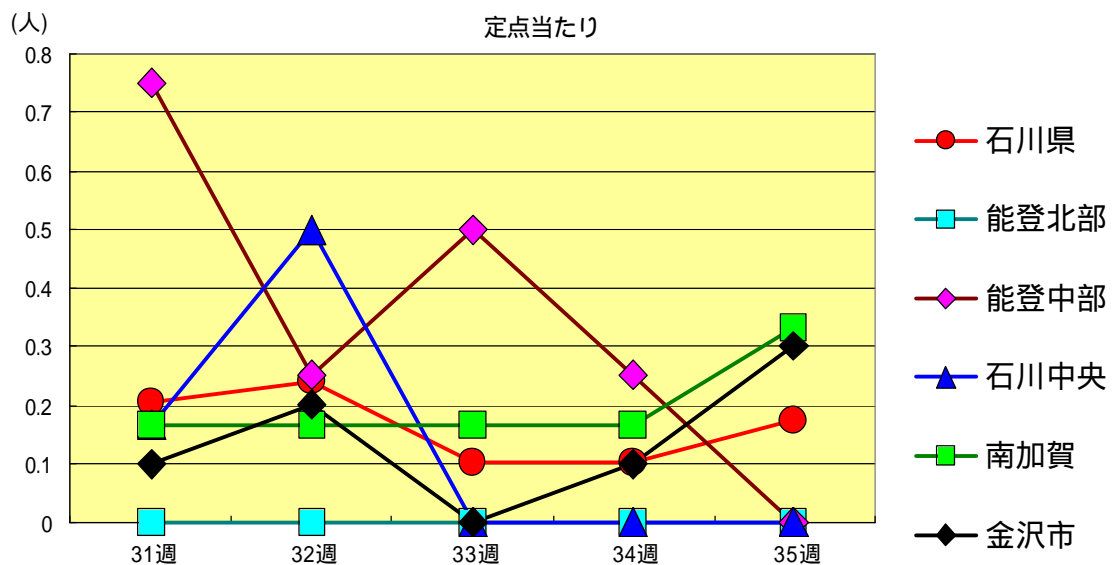
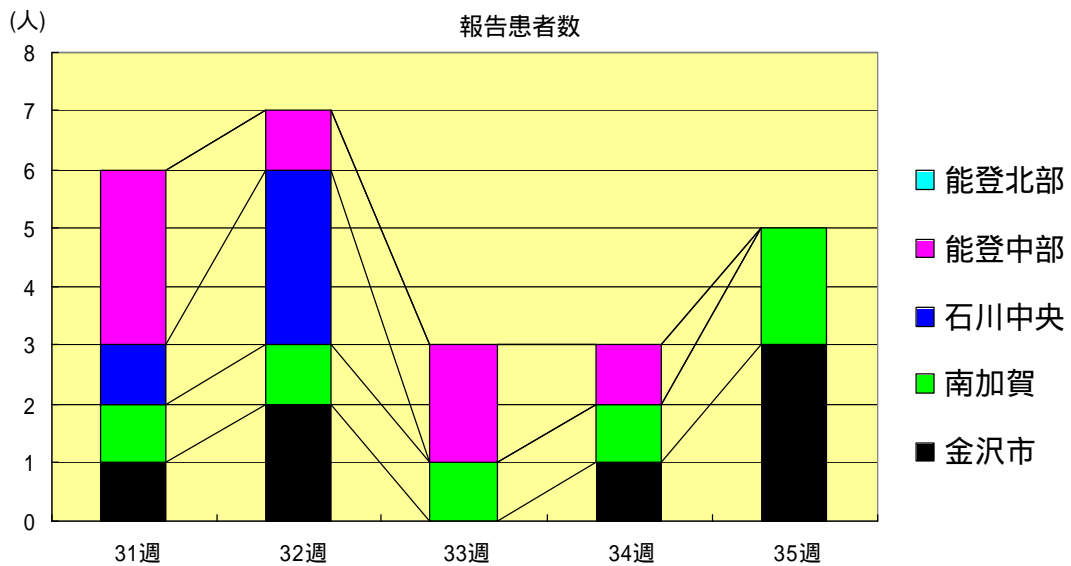




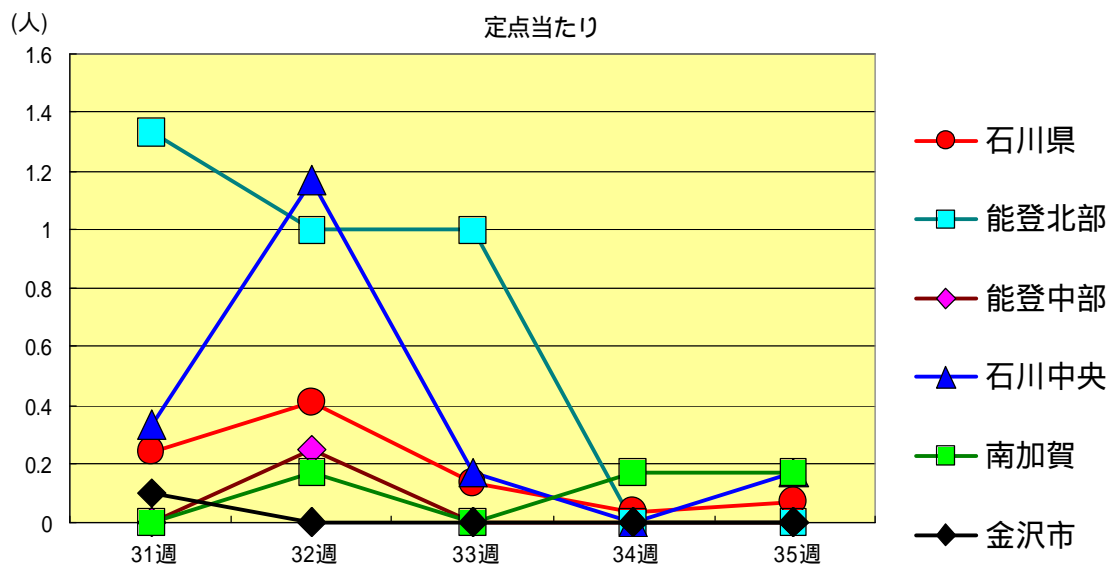
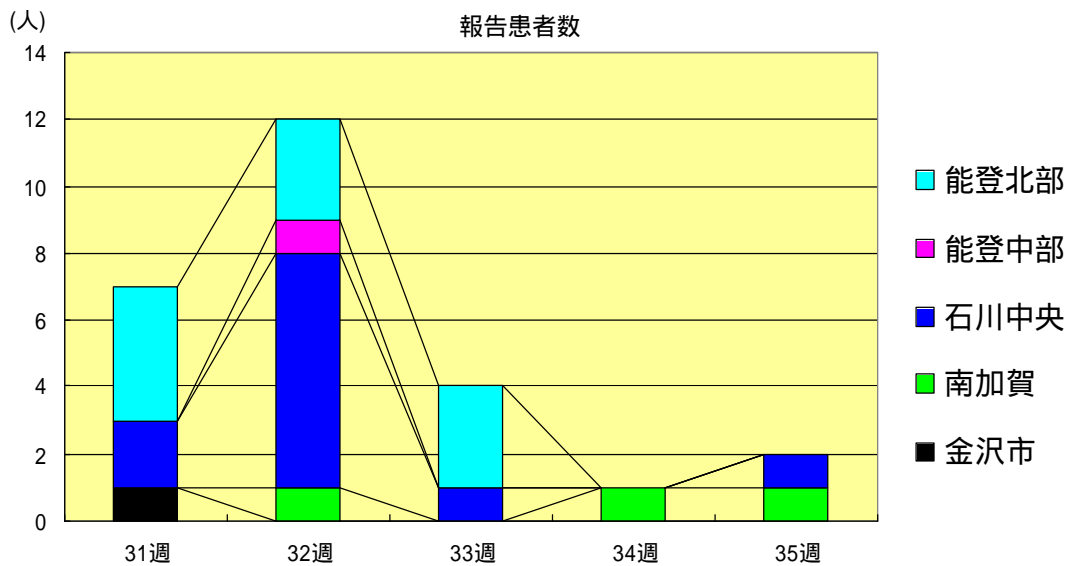
咽頭結膜熱  
2001年31週～35週

		31週	32週	33週	34週	35週
石川 県	患者数	6	7	3	3	5
	定点当り	0.21	0.24	0.10	0.10	0.17
金 沢 市	患者数	1	2	0	1	3
	定点当り	0.10	0.20	0.00	0.10	0.30
南 加 賀	患者数	1	1	1	1	2
	定点当り	0.17	0.17	0.17	0.17	0.33
石川中央	患者数	1	3	0	0	0
	定点当り	0.17	0.50	0.00	0.00	0.00
能登中部	患者数	3	1	2	1	0
	定点当り	0.75	0.25	0.50	0.25	0.00
能登北部	患者数	0	0	0	0	0
	定点当り	0.00	0.00	0.00	0.00	0.00



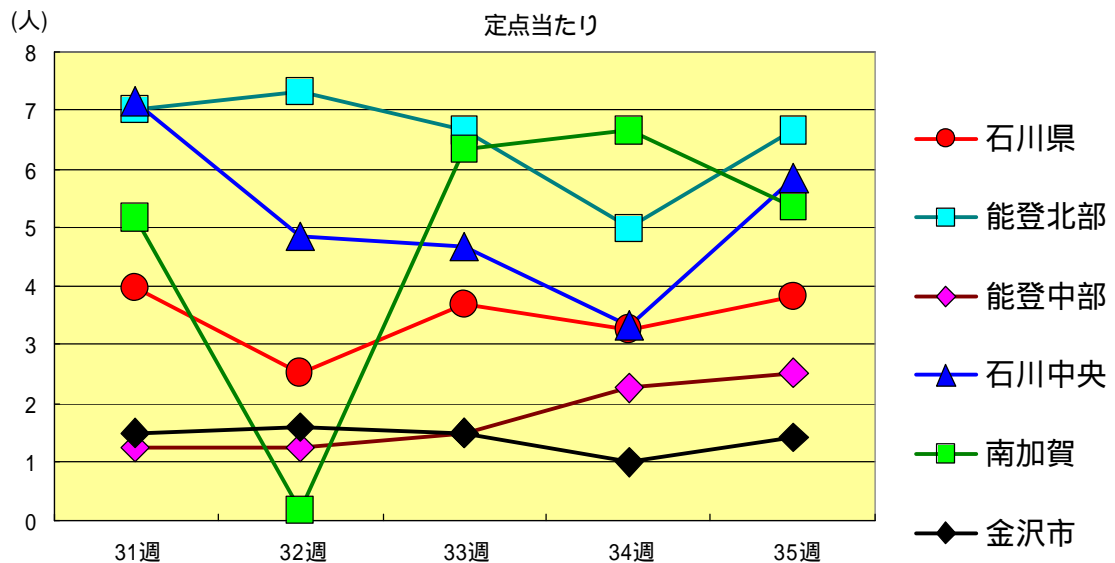
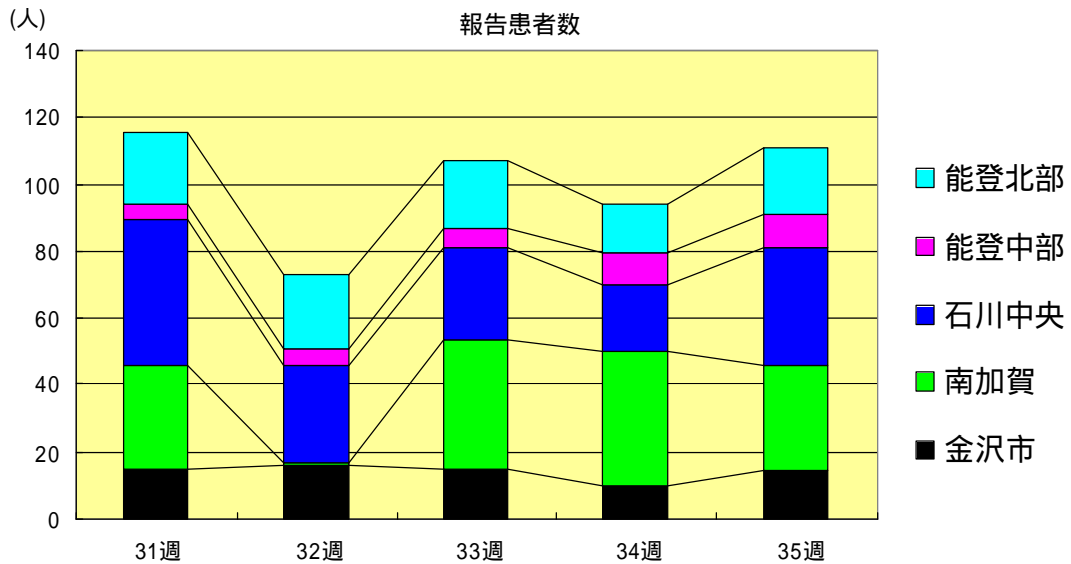
A群溶血性レンサ球菌咽頭炎  
2001年31週～35週

		31週	32週	33週	34週	35週
石川 県	患者数	7	12	4	1	2
	定点当り	0.24	0.41	0.14	0.03	0.07
金 沢 市	患者数	1	0	0	0	0
	定点当り	0.10	0.00	0.00	0.00	0.00
南 加 賀	患者数	0	1	0	1	1
	定点当り	0.00	0.17	0.00	0.17	0.17
石川中央	患者数	2	7	1	0	1
	定点当り	0.33	1.17	0.17	0.00	0.17
能登中部	患者数	0	1	0	0	0
	定点当り	0.00	0.25	0.00	0.00	0.00
能登北部	患者数	4	3	3	0	0
	定点当り	1.33	1.00	1.00	0.00	0.00



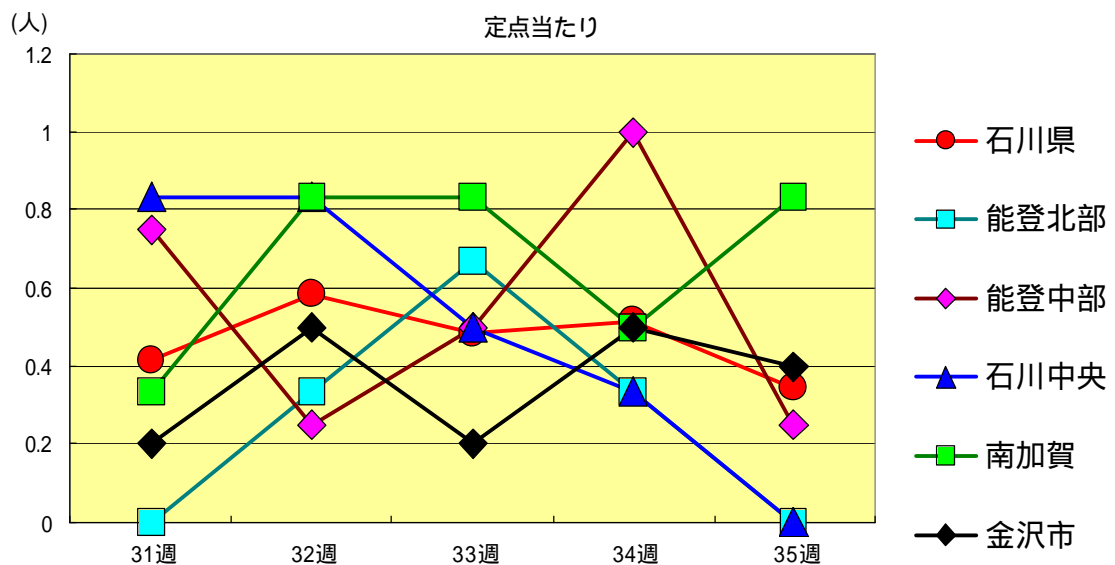
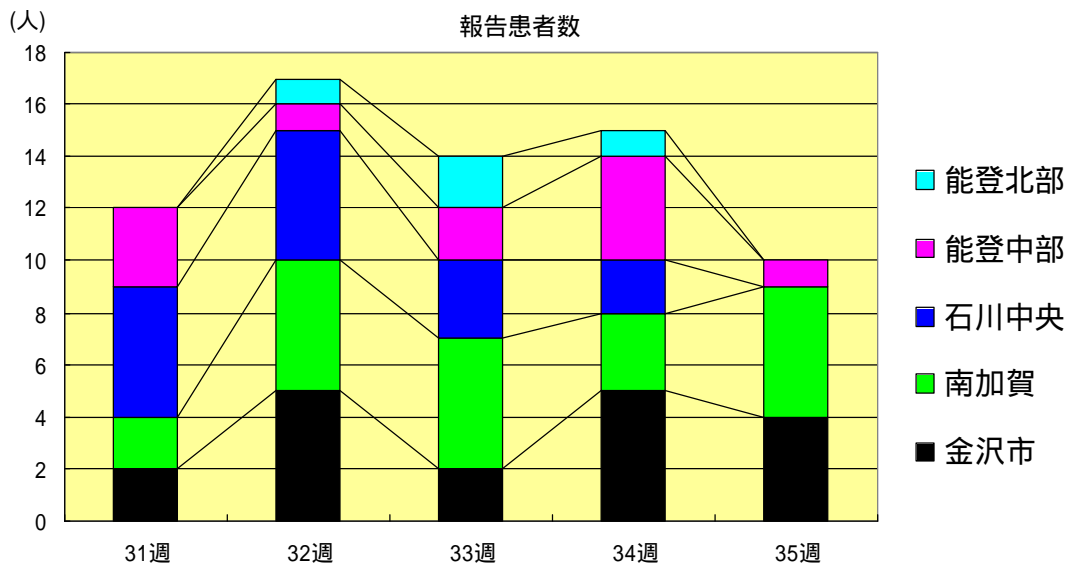
感染性胃腸炎  
2001年31週～35週

		31週	32週	33週	34週	35週
石川 県	患者数	115	73	107	94	111
	定点当り	3.97	2.52	3.69	3.24	3.83
金 沢 市	患者数	15	16	15	10	14
	定点当り	1.50	1.60	1.50	1.00	1.40
南 加 賀	患者数	31	1	38	40	32
	定点当り	5.17	0.17	6.33	6.67	5.33
石川中央	患者数	43	29	28	20	35
	定点当り	7.17	4.83	4.67	3.33	5.83
能登中部	患者数	5	5	6	9	10
	定点当り	1.25	1.25	1.50	2.25	2.50
能登北部	患者数	21	22	20	15	20
	定点当り	7.00	7.33	6.67	5.00	6.67



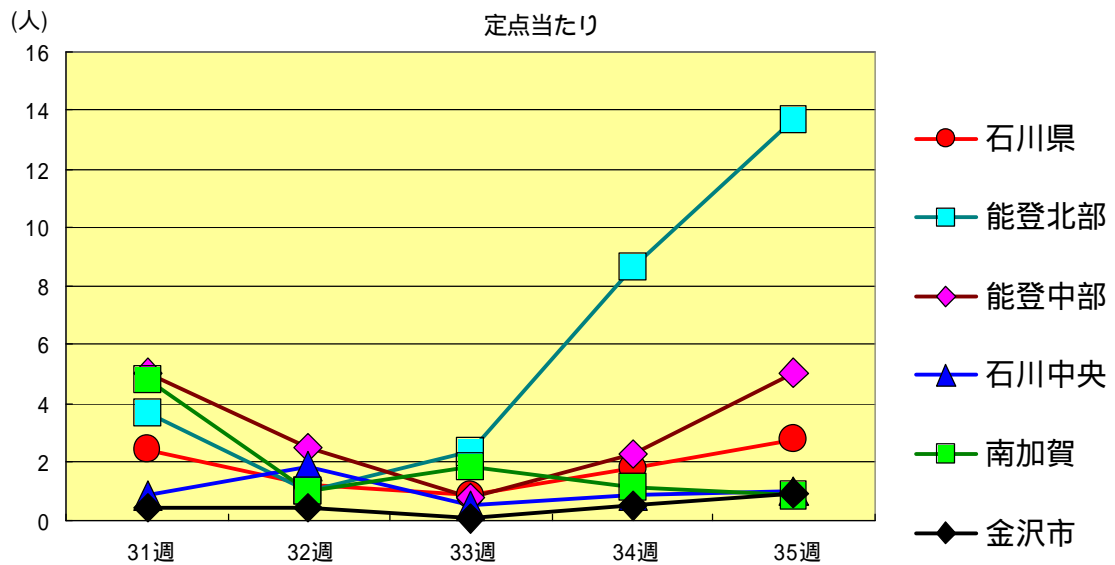
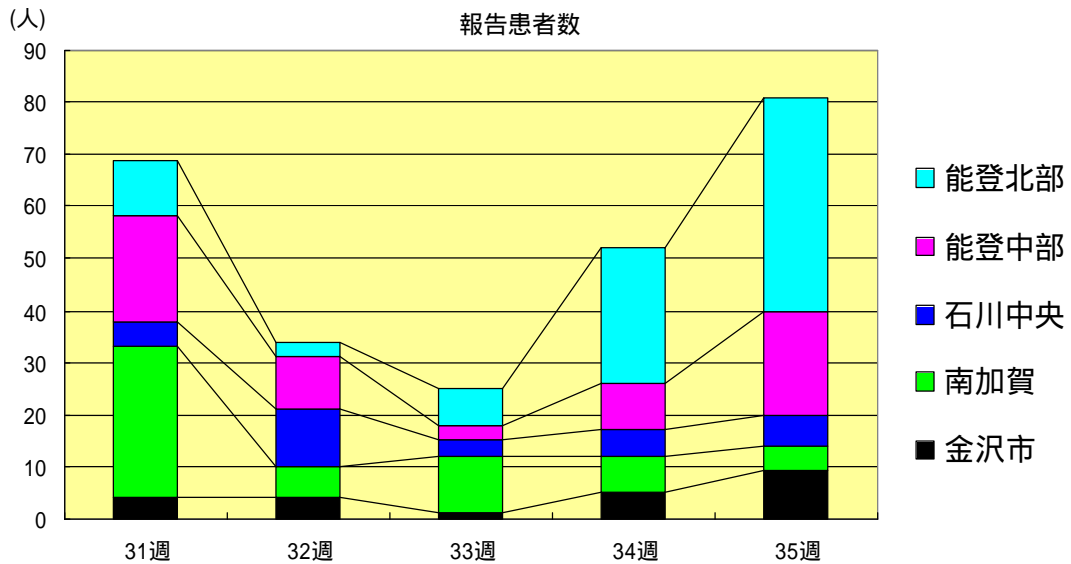
水痘  
2001年31週～35週

		31週	32週	33週	34週	35週
石川 県	患者数	12	17	14	15	10
	定点当り	0.41	0.59	0.48	0.52	0.34
金 沢 市	患者数	2	5	2	5	4
	定点当り	0.20	0.50	0.20	0.50	0.40
南 加 賀	患者数	2	5	5	3	5
	定点当り	0.33	0.83	0.83	0.50	0.83
石川中央	患者数	5	5	3	2	0
	定点当り	0.83	0.83	0.50	0.33	0.00
能登中部	患者数	3	1	2	4	1
	定点当り	0.75	0.25	0.50	1.00	0.25
能登北部	患者数	0	1	2	1	0
	定点当り	0.00	0.33	0.67	0.33	0.00



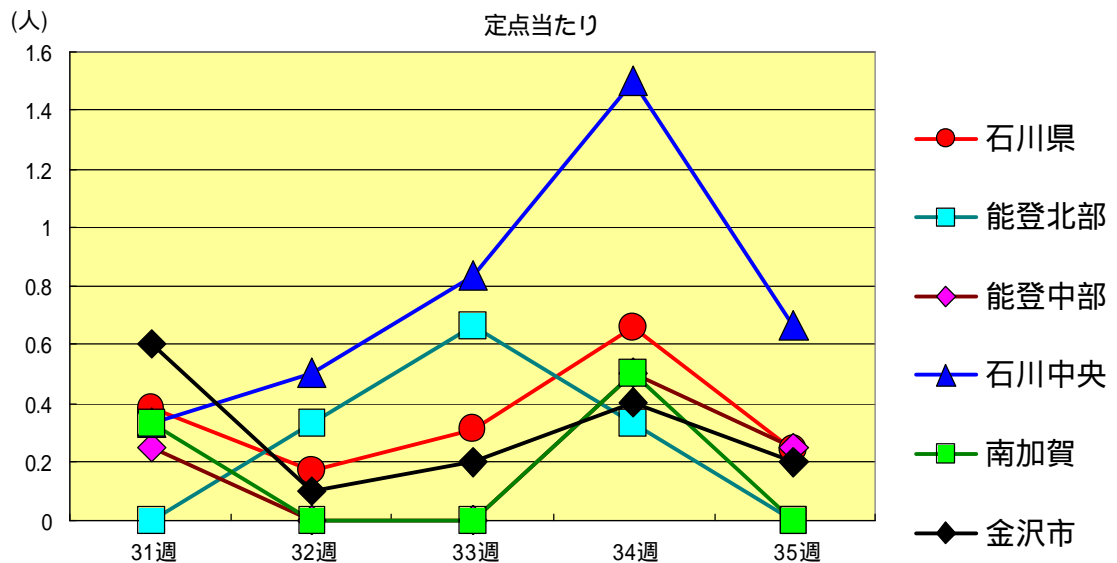
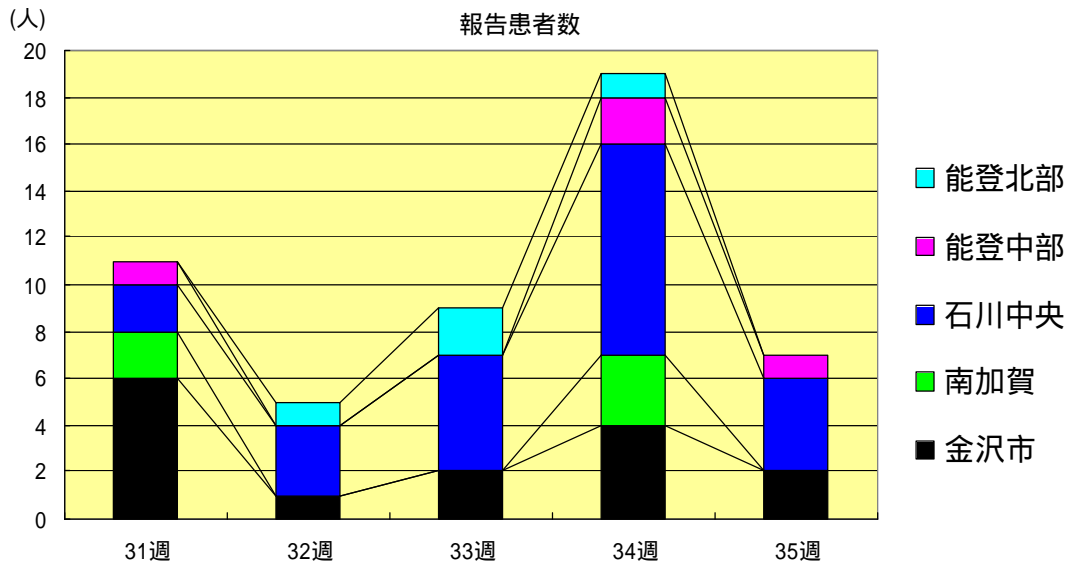
手足口病  
2001年31週～35週

		31週	32週	33週	34週	35週
石川県	患者数	69	34	25	52	81
	定点当り	2.38	1.17	0.86	1.79	2.79
金沢市	患者数	4	4	1	5	9
	定点当り	0.40	0.40	0.10	0.50	0.90
南加賀	患者数	29	6	11	7	5
	定点当り	4.83	1.00	1.83	1.17	0.83
石川中央	患者数	5	11	3	5	6
	定点当り	0.83	1.83	0.50	0.83	1.00
能登中部	患者数	20	10	3	9	20
	定点当り	5.00	2.50	0.75	2.25	5.00
能登北部	患者数	11	3	7	26	41
	定点当り	3.67	1.00	2.33	8.67	13.67



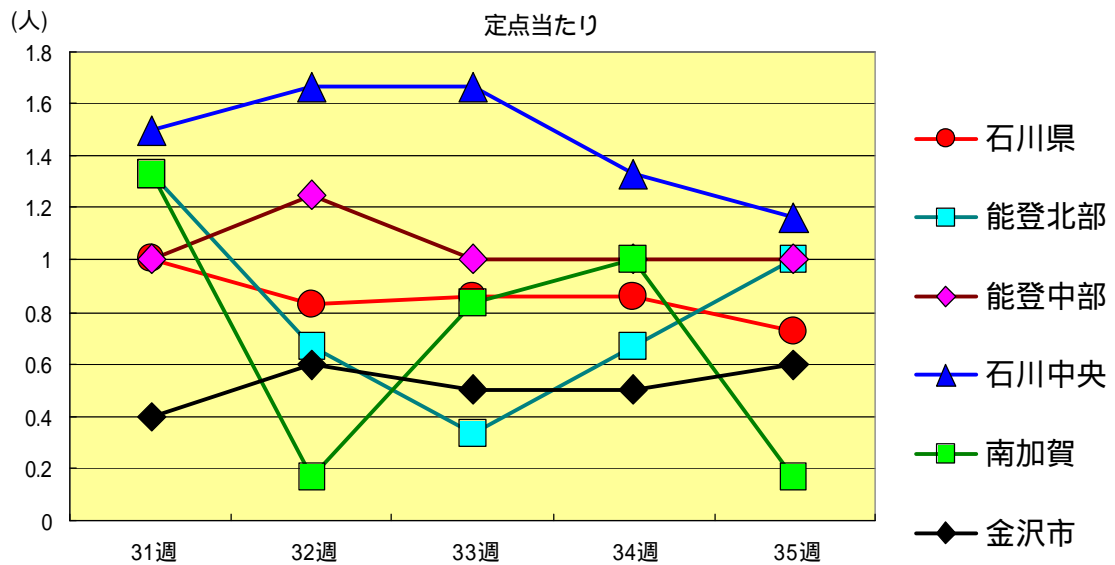
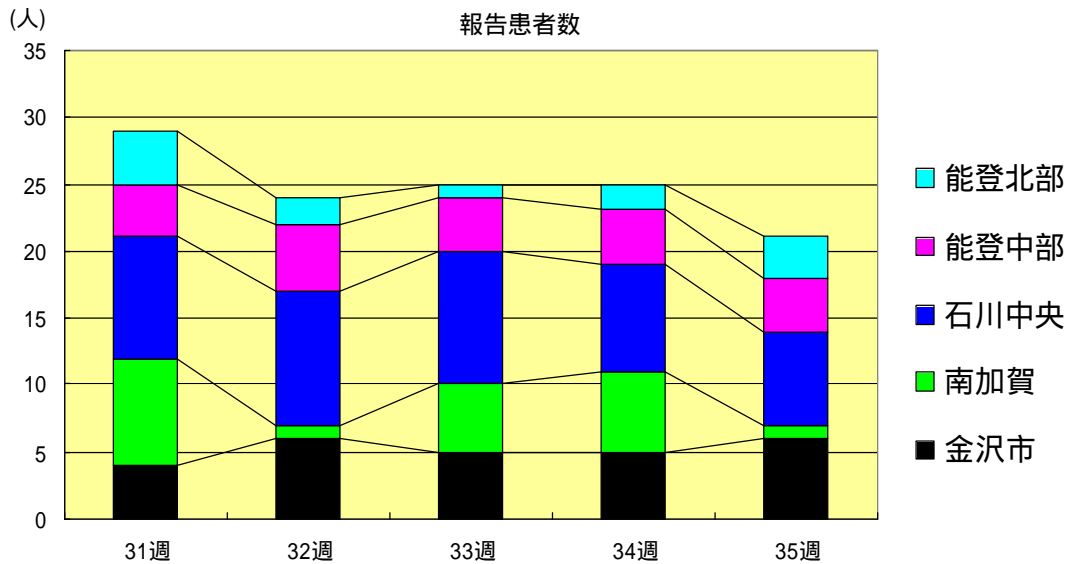
伝染性紅斑  
2001年31週～35週

		31週	32週	33週	34週	35週
石川 県	患者数	11	5	9	19	7
	定点当り	0.38	0.17	0.31	0.66	0.24
金 沢 市	患者数	6	1	2	4	2
	定点当り	0.60	0.10	0.20	0.40	0.20
南 加 賀	患者数	2	0	0	3	0
	定点当り	0.33	0.00	0.00	0.50	0.00
石川中央	患者数	2	3	5	9	4
	定点当り	0.33	0.50	0.83	1.50	0.67
能登中部	患者数	1	0	0	2	1
	定点当り	0.25	0.00	0.00	0.50	0.25
能登北部	患者数	0	1	2	1	0
	定点当り	0.00	0.33	0.67	0.33	0.00



突発性発疹  
2001年31週～35週

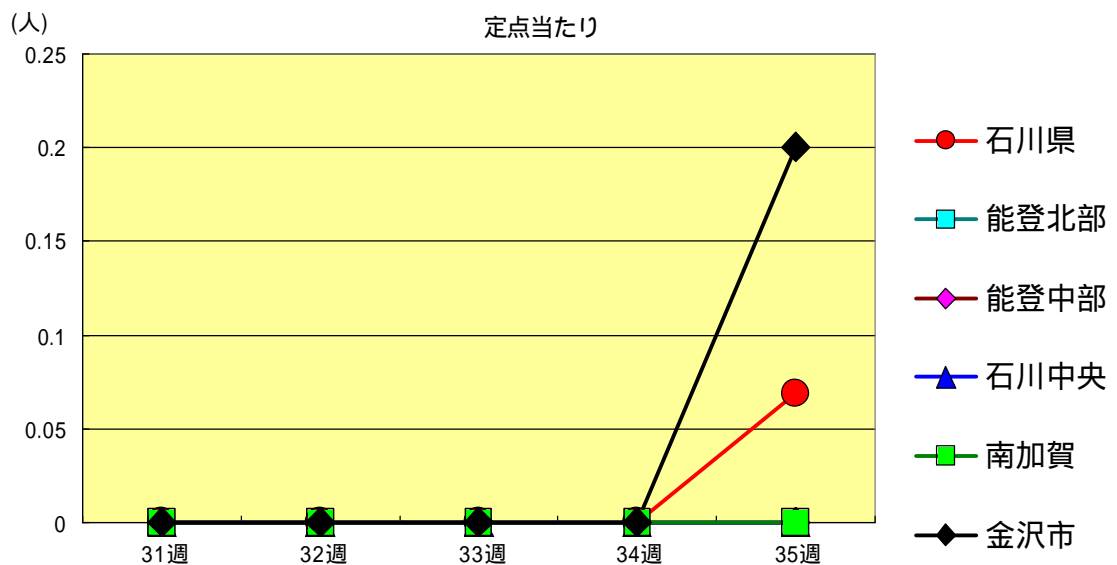
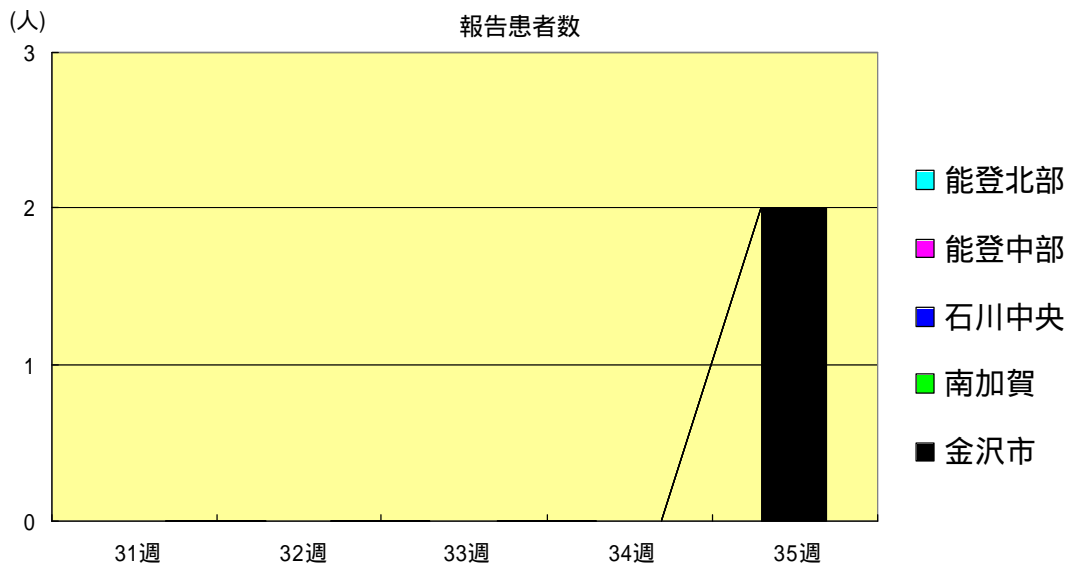
		31週	32週	33週	34週	35週
石川 県	患者数	29	24	25	25	21
	定点当り	1.00	0.83	0.86	0.86	0.72
金 沢 市	患者数	4	6	5	5	6
	定点当り	0.40	0.60	0.50	0.50	0.60
南 加 賀	患者数	8	1	5	6	1
	定点当り	1.33	0.17	0.83	1.00	0.17
石川中央	患者数	9	10	10	8	7
	定点当り	1.50	1.67	1.67	1.33	1.17
能登中部	患者数	4	5	4	4	4
	定点当り	1.00	1.25	1.00	1.00	1.00
能登北部	患者数	4	2	1	2	3
	定点当り	1.33	0.67	0.33	0.67	1.00





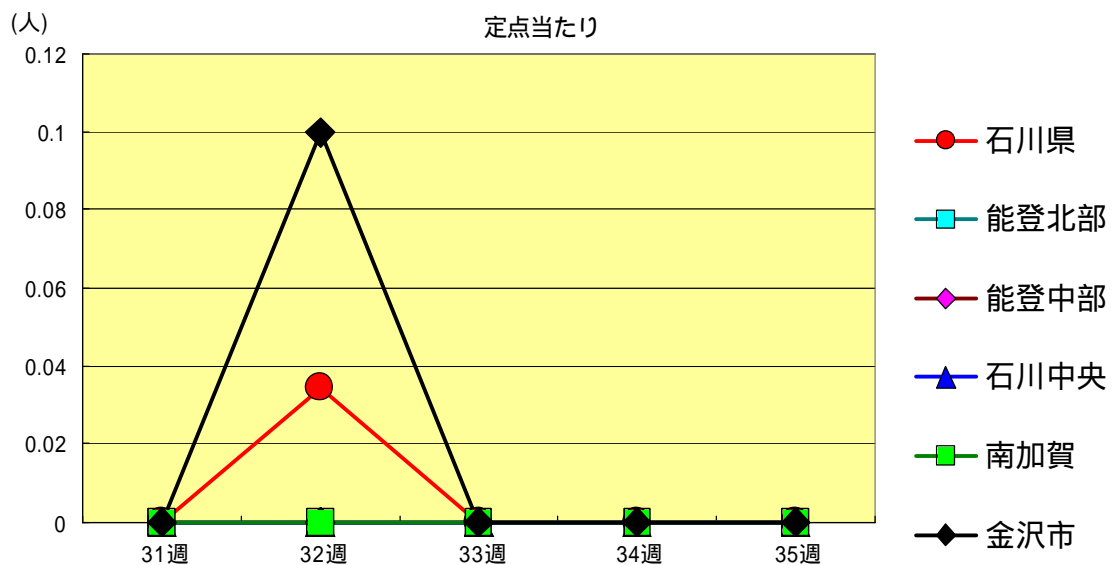
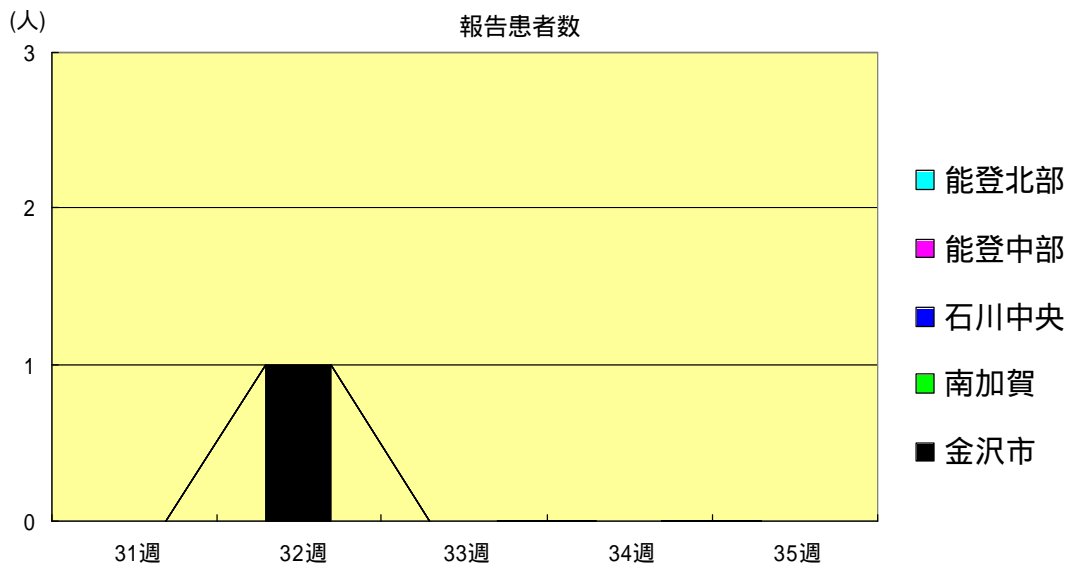
百日咳  
2001年31週～35週

		31週	32週	33週	34週	35週
石川 県	患者数	0	0	0	0	2
	定点当り	0.00	0.00	0.00	0.00	0.07
金 沢 市	患者数	0	0	0	0	2
	定点当り	0.00	0.00	0.00	0.00	0.20
南 加 賀	患者数	0	0	0	0	0
	定点当り	0.00	0.00	0.00	0.00	0.00
石川中央	患者数	0	0	0	0	0
	定点当り	0.00	0.00	0.00	0.00	0.00
能登中部	患者数	0	0	0	0	0
	定点当り	0.00	0.00	0.00	0.00	0.00
能登北部	患者数	0	0	0	0	0
	定点当り	0.00	0.00	0.00	0.00	0.00



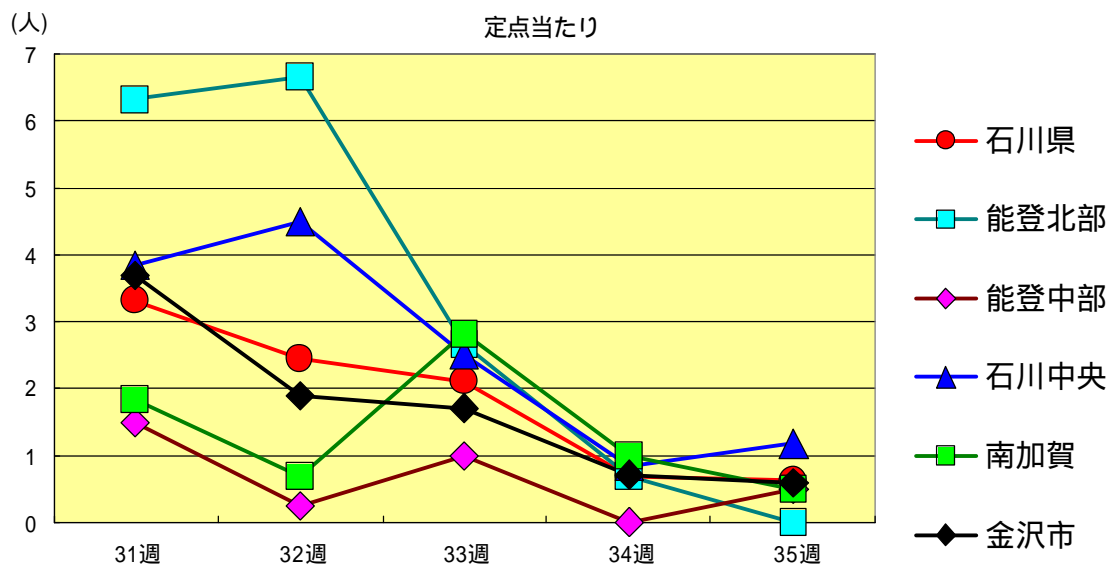
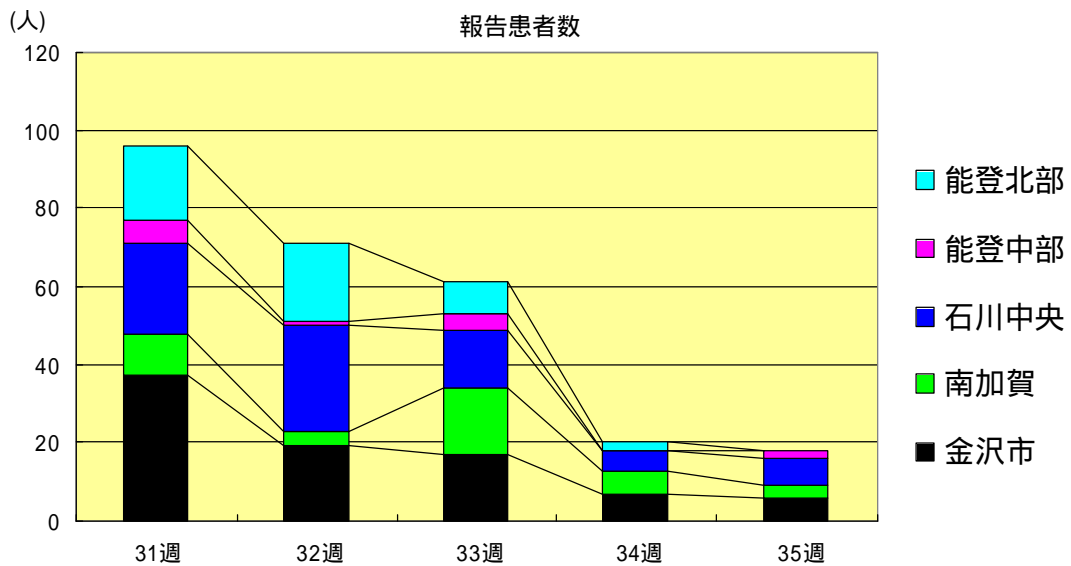
風疹  
2001年31週～35週

		31週	32週	33週	34週	35週
石川県	患者数	0	1	0	0	0
	定点当り	0.00	0.03	0.00	0.00	0.00
金沢市	患者数	0	1	0	0	0
	定点当り	0.00	0.10	0.00	0.00	0.00
南加賀	患者数	0	0	0	0	0
	定点当り	0.00	0.00	0.00	0.00	0.00
石川中央	患者数	0	0	0	0	0
	定点当り	0.00	0.00	0.00	0.00	0.00
能登中部	患者数	0	0	0	0	0
	定点当り	0.00	0.00	0.00	0.00	0.00
能登北部	患者数	0	0	0	0	0
	定点当り	0.00	0.00	0.00	0.00	0.00



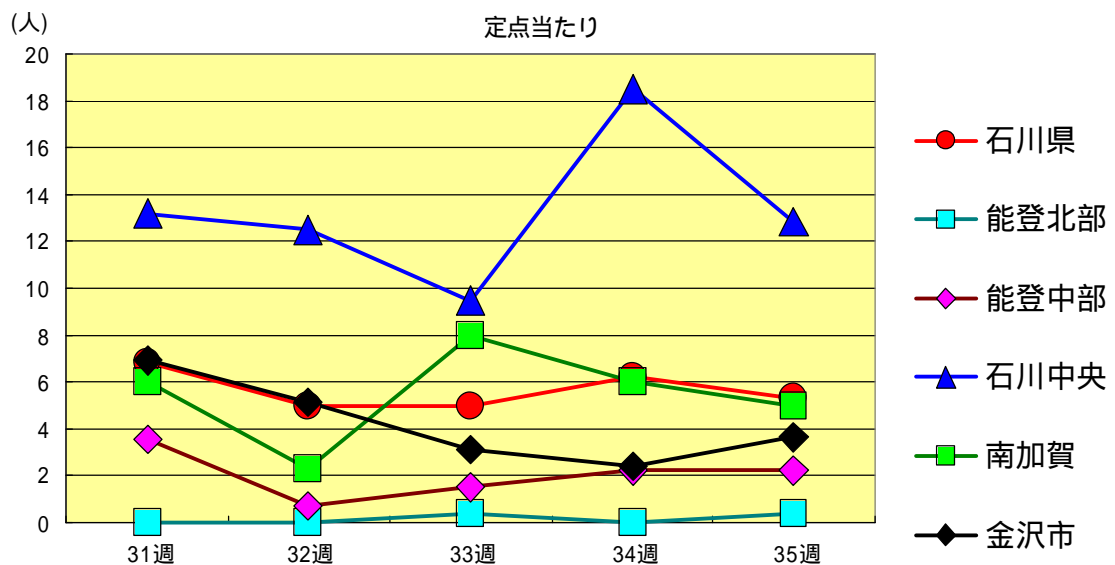
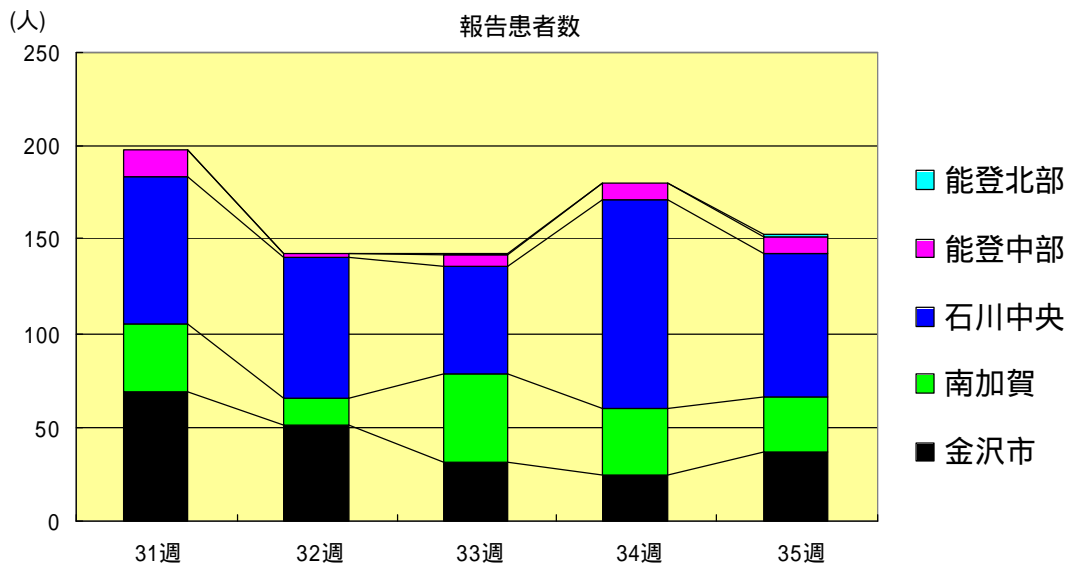
ヘルパンギーナ  
2001年31週～35週

		31週	32週	33週	34週	35週
石川 県	患者数	96	71	61	20	18
	定点当り	3.31	2.45	2.10	0.69	0.62
金 沢 市	患者数	37	19	17	7	6
	定点当り	3.70	1.90	1.70	0.70	0.60
南 加 賀	患者数	11	4	17	6	3
	定点当り	1.83	0.67	2.83	1.00	0.50
石川中央	患者数	23	27	15	5	7
	定点当り	3.83	4.50	2.50	0.83	1.17
能登中部	患者数	6	1	4	0	2
	定点当り	1.50	0.25	1.00	0.00	0.50
能登北部	患者数	19	20	8	2	0
	定点当り	6.33	6.67	2.67	0.67	0.00



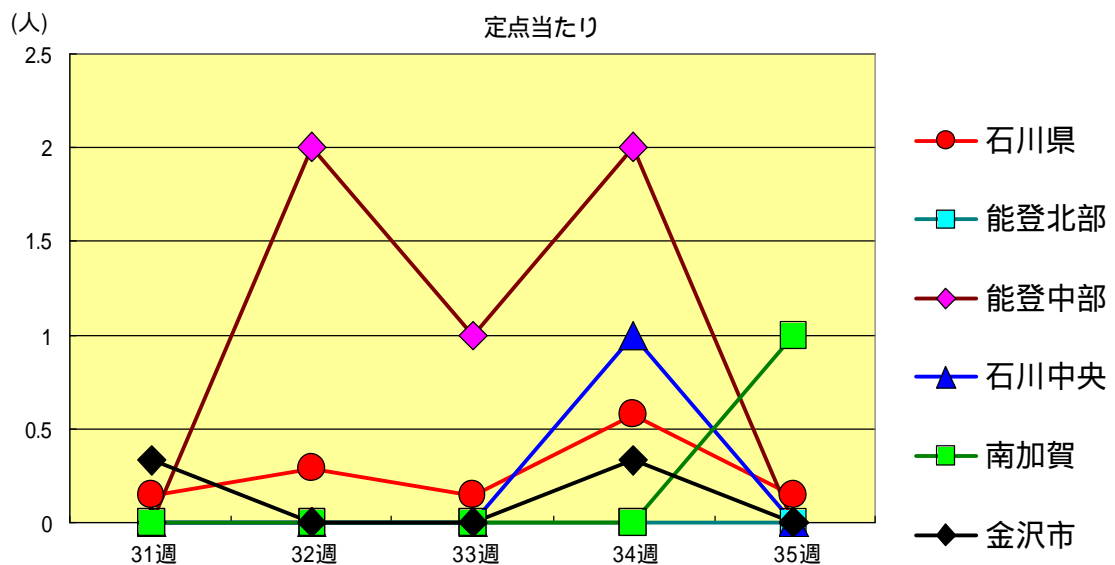
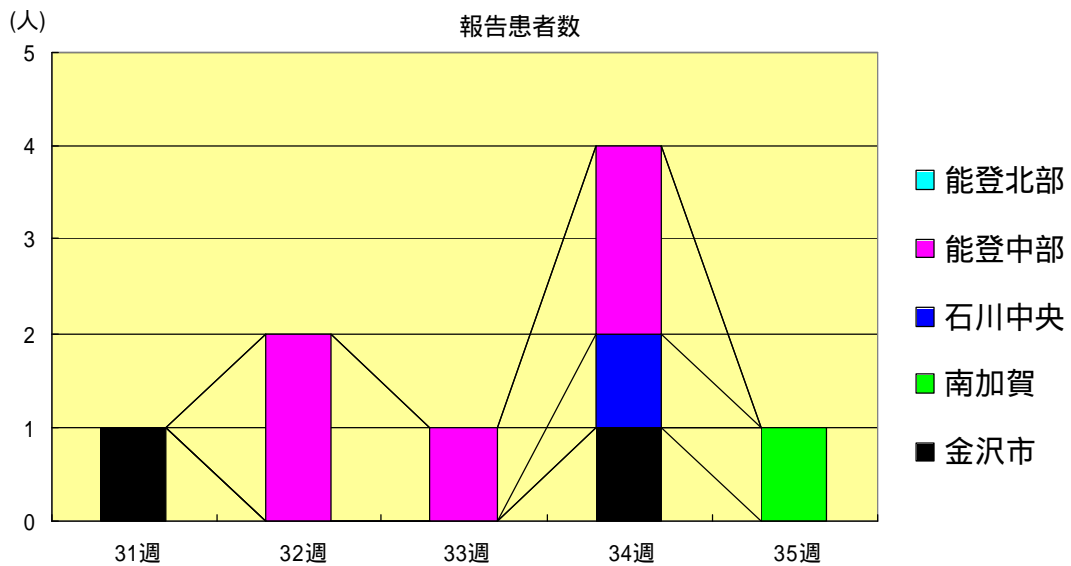
流行性耳下腺炎  
2001年31週～35週

		31週	32週	33週	34週	35週
石川 県	患者数	198	143	143	180	153
	定点当り	6.83	4.93	4.93	6.21	5.28
金 沢 市	患者数	69	51	31	24	36
	定点当り	6.90	5.10	3.10	2.40	3.60
南 加 賀	患者数	36	14	48	36	30
	定点当り	6.00	2.33	8.00	6.00	5.00
石川中央	患者数	79	75	57	111	77
	定点当り	13.17	12.50	9.50	18.50	12.83
能登中部	患者数	14	3	6	9	9
	定点当り	3.50	0.75	1.50	2.25	2.25
能登北部	患者数	0	0	1	0	1
	定点当り	0.00	0.00	0.33	0.00	0.33



流行性角結膜炎  
2001年31週～35週

		31週	32週	33週	34週	35週
石川 県	患者数	1	2	1	4	1
	定点当り	0.14	0.29	0.14	0.57	0.14
金 沢 市	患者数	1	0	0	1	0
	定点当り	0.33	0.00	0.00	0.33	0.00
南 加 賀	患者数	0	0	0	0	1
	定点当り	0.00	0.00	0.00	0.00	1.00
石川中央	患者数	0	0	0	1	0
	定点当り	0.00	0.00	0.00	1.00	0.00
能登中部	患者数	0	2	1	2	0
	定点当り	0.00	2.00	1.00	2.00	0.00
能登北部	患者数	0	0	0	0	0
	定点当り	0.00	0.00	0.00	0.00	0.00











疾病別・年齢階級別報告患者数

2001年 第35週 (石川県)

1/2

	インフルエンザ	咽頭結膜熱	咽頭炎	A群溶血性レンサ球菌	感染性胃腸炎	水痘	手足口病	伝染性紅斑	突発性発疹	百日咳	風疹	ヘルパンギーナ	麻疹 (成人麻疹除く)	流行性耳下腺炎	急性出血性結膜炎	流行性角結膜炎
計	0	5	2	111	10	81	7	21	2	0	18	0	153	0	1	
~6ヶ月	0	0	0	0	1	1	0	0	0	0	0	0	0	0	0	
~12ヶ月	0	0	0	12	1	12	0	15	1	0	2	0	1	0	0	
1歳	0	2	0	20	1	23	0	6	0	0	7	0	8	0	0	
2歳	0	0	0	14	1	19	0	0	0	0	3	0	17	0	0	
3歳	0	0	0	8	4	13	1	0	0	0	3	0	27	0	0	
4歳	0	1	1	12	1	6	2	0	1	0	2	0	33	0	0	
5歳	0	1	1	14	0	4	0	0	0	0	1	0	24	0	0	
6歳	0	0	0	3	1	3	2	0	0	0	0	0	17	0	0	
7歳	0	1	0	0	0	0	1	0	0	0	0	0	8	0	0	
8歳	0	0	0	8	0	0	0	0	0	0	0	0	4	0	0	
9歳	0	0	0	6	0	0	0	0	0	0	0	0	2	0	0	
10歳~14歳	0	0	0	9	0	0	0	0	0	0	0	0	8	0	0	
15歳~19歳	0	0	0	3	0	0	0	0	0	0	0	0	1	0	0	
20歳以上		0	0	2	0	0	1	0	0	0	0	0	3			
20歳~29歳	0													0	1	
30歳~39歳	0													0	0	
40歳~49歳	0													0	0	
50歳~59歳	0													0	0	
60歳~69歳	0													0	0	
70歳以上														0	0	
70歳~79歳	0															
80歳以上	0															

疾病別・年齢階級別報告患者数

2001年 第35週 (石川県)

	急性脳炎 (日本脳炎除く)	細菌性髄膜炎	無菌性髄膜炎	マイコプラズマ肺炎	クラミジア肺炎 (オウム病除く)	成人麻疹
計	0	0	0	0	0	0
0歳	0	0	0	0	0	0
1歳～4歳	0	0	0	0	0	0
5歳～9歳	0	0	0	0	0	0
10歳～14歳	0	0	0	0	0	0
15歳～19歳	0	0	0	0	0	0
20歳～24歳	0	0	0	0	0	0
25歳～29歳	0	0	0	0	0	0
30歳～34歳	0	0	0	0	0	0
35歳～39歳	0	0	0	0	0	0
40歳～44歳	0	0	0	0	0	0
45歳～49歳	0	0	0	0	0	0
50歳～54歳	0	0	0	0	0	0
55歳～59歳	0	0	0	0	0	0
60歳～64歳	0	0	0	0	0	0
65歳～69歳	0	0	0	0	0	0
70歳以上	0	0	0	0	0	0