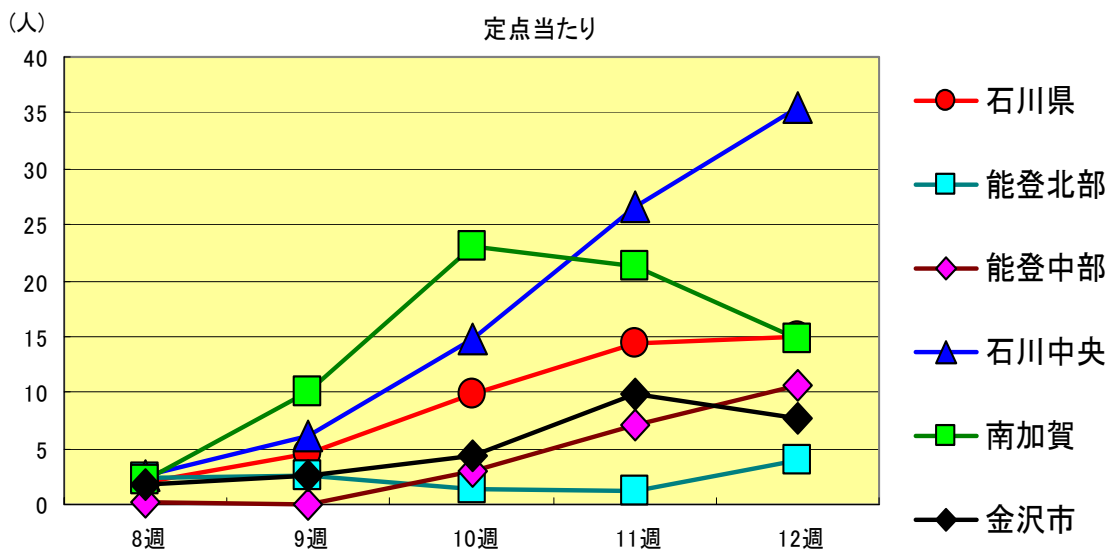
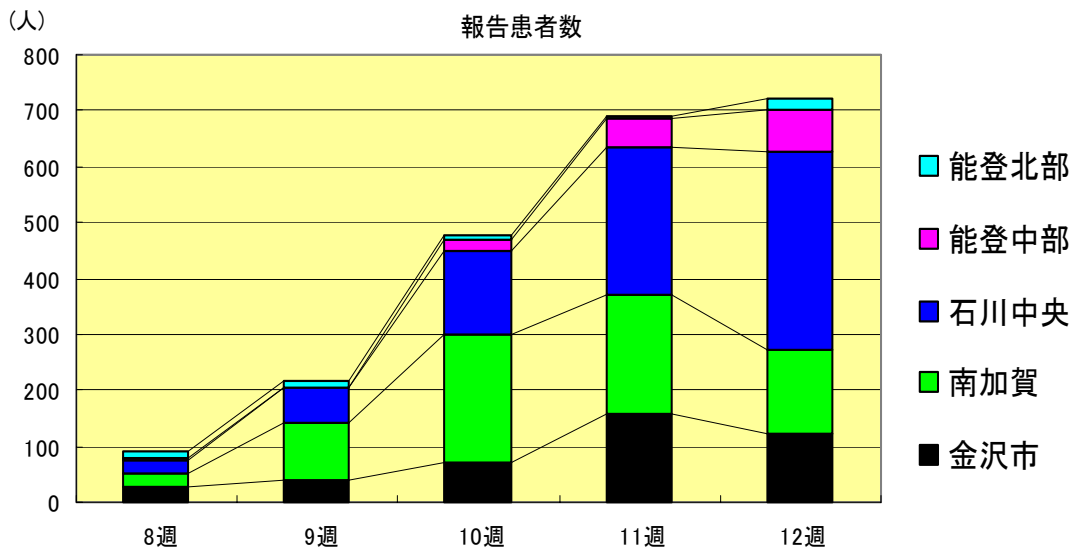


感染症発生動向調査（週報）の保健所別発生状況

	調査対象期間			定点当り		石川中央					備考
	先週 3/12~3/18	今週 3/19~3/25	増減	前年同週	今週 (12週)	南加賀 定点10	金沢市 定点16	石川中央 定点10	能登中部 定点7	能登北部 定点5	
1 インフルエンザ	691	720	29	0.96	15.00						新:今週新たに報告あり 矢印:先週に引き続き報告あり 増加 減少 同数 先週報告あり今週報告なし
2 咽頭結膜熱	13	3	10	0.03	0.10						
3 A群溶血性レンサ球菌咽頭炎	52	42	10	1.48	1.45						
4 感染性胃腸炎	440	340	100	14.00	11.72						
5 水痘	72	74	2	2.24	2.55					新	
6 手足口病	10	7	3	-	0.24						
7 伝染性紅斑	15	16	1	-	0.55	新					
8 突発性発疹	14	24	10	0.59	0.83						
9 百日咳	-	-	-	-	-						
10 風疹	-	-	-	-	-						
11 ヘルパンギーナ	-	-	-	0.03	-						
12 麻疹(成人麻疹除く)	6	26	20	0.03	0.90			新			
13 流行性耳下腺炎	36	37	1	0.10	1.28						
						南加賀 定点1	金沢市 定点3	石川中央 定点1	能登中部 定点1	能登北部 定点1	
14 急性出血性結膜炎	-	-	-	-	-						
15 流行性角結膜炎	2	1	1	-	0.14				新		
						南加賀 定点1	金沢市 定点1	石川中央 定点1	能登中部 定点1	能登北部 定点1	
16 急性脳炎(日本脳炎除く)	-	-	-	-	-						
17 細菌性髄膜炎	-	-	-	-	-						
18 無菌性髄膜炎	-	-	-	-	-						
19 マイコプラズマ肺炎	-	1	1	-	0.20				新		
20 クラミジア肺炎(オウム病除く)	-	-	-	-	-						
21 成人麻疹	-	-	-	-	-						
合計	1351	1291	60								

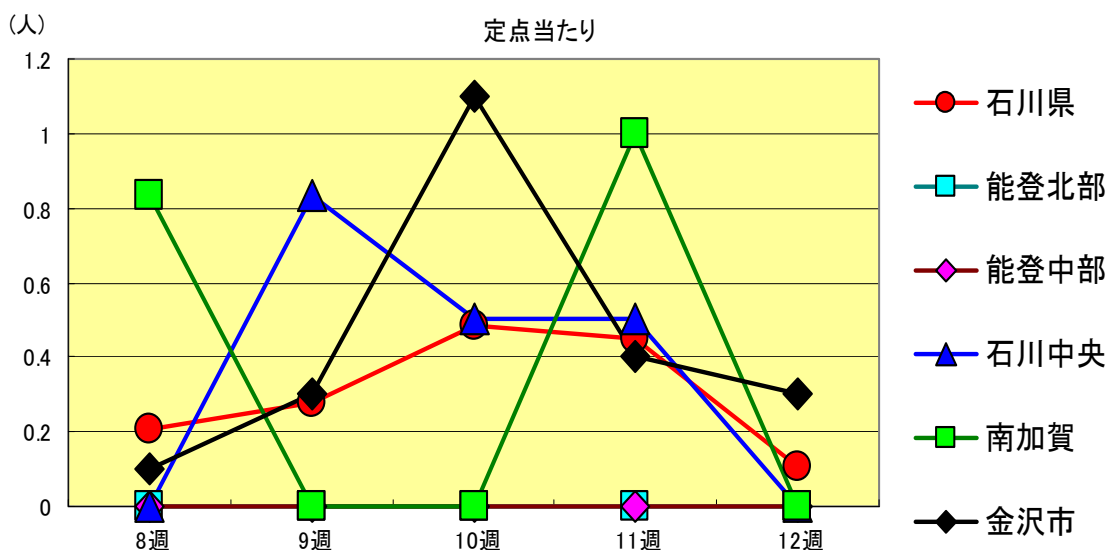
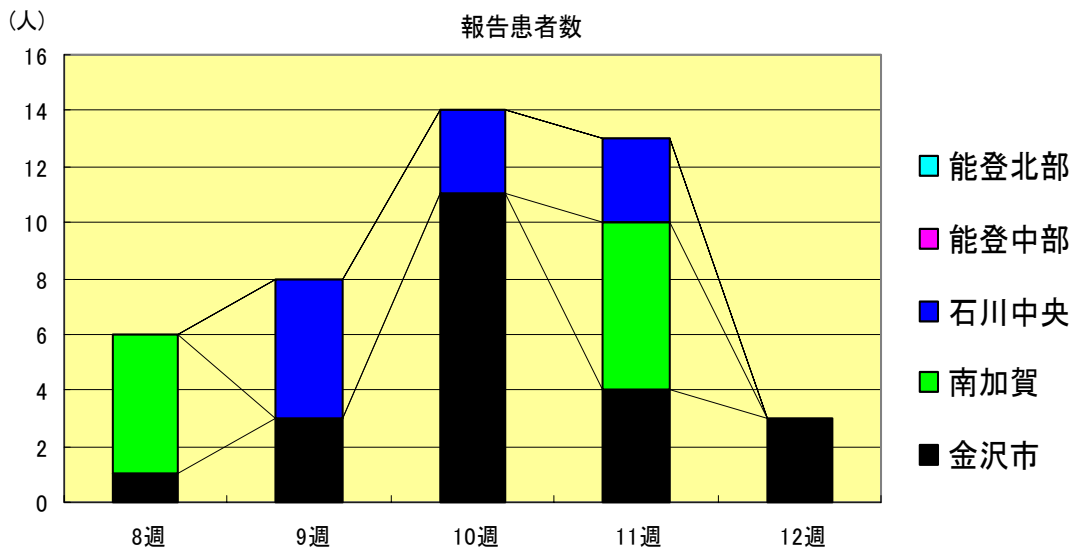
インフルエンザ
2001年8週～12週

		8週	9週	10週	11週	12週
石川県	患者数	90	216	476	691	720
	定点当り	1.88	4.50	9.92	14.40	15.00
金沢市	患者数	29	41	70	157	123
	定点当り	1.81	2.56	4.38	9.81	7.69
南加賀	患者数	22	100	231	213	148
	定点当り	2.20	10.00	23.10	21.30	14.80
石川中央	患者数	25	62	147	266	355
	定点当り	2.50	6.20	14.70	26.60	35.50
能登中部	患者数	2	0	21	49	74
	定点当り	0.29	0.00	3.00	7.00	10.57
能登北部	患者数	12	13	7	6	20
	定点当り	2.40	2.60	1.40	1.20	4.00



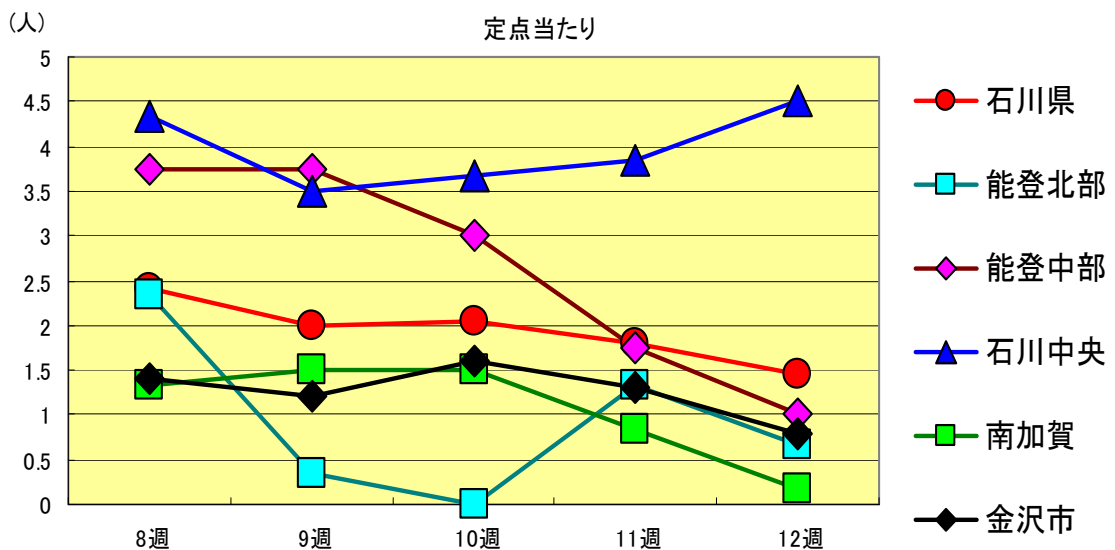
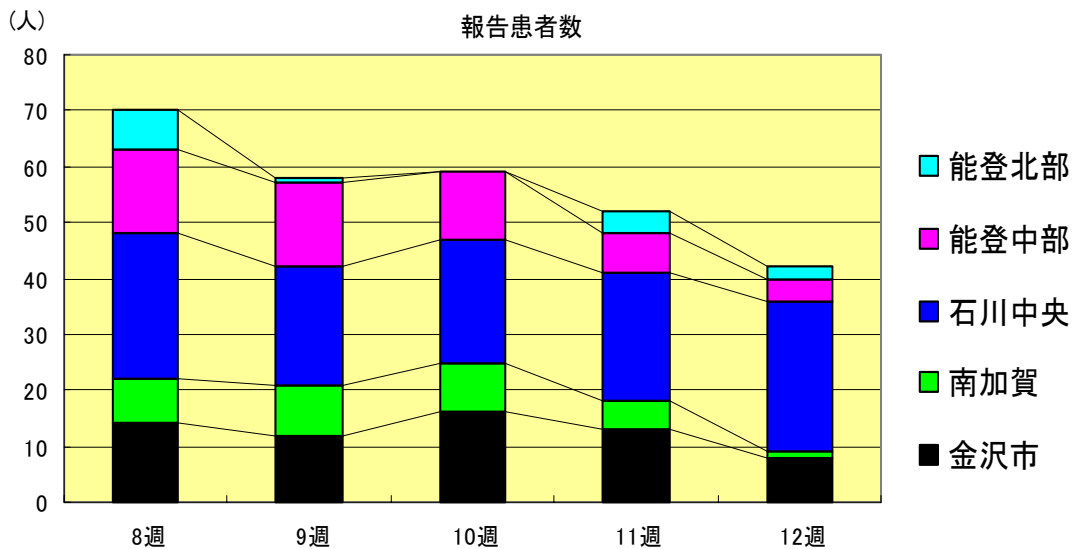
咽頭結膜熱
2001年8週～12週

		8週	9週	10週	11週	12週
石川 県	患者数	6	8	14	13	3
	定点当り	0.21	0.28	0.48	0.45	0.10
金 沢 市	患者数	1	3	11	4	3
	定点当り	0.10	0.30	1.10	0.40	0.30
南 加 賀	患者数	5	0	0	6	0
	定点当り	0.83	0.00	0.00	1.00	0.00
石川中央	患者数	0	5	3	3	0
	定点当り	0.00	0.83	0.50	0.50	0.00
能登中部	患者数	0	0	0	0	0
	定点当り	0.00	0.00	0.00	0.00	0.00
能登北部	患者数	0	0	0	0	0
	定点当り	0.00	0.00	0.00	0.00	0.00



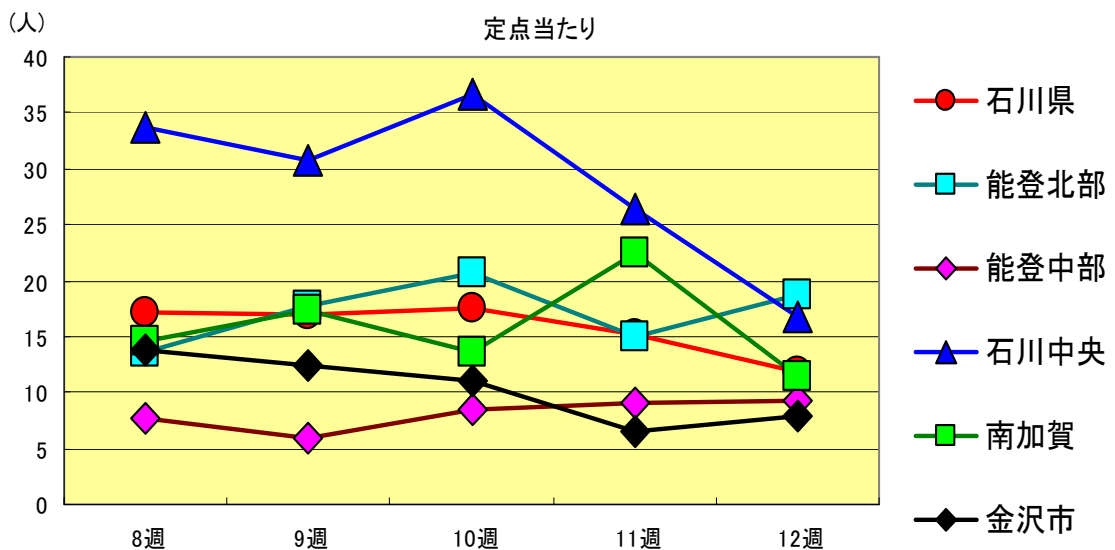
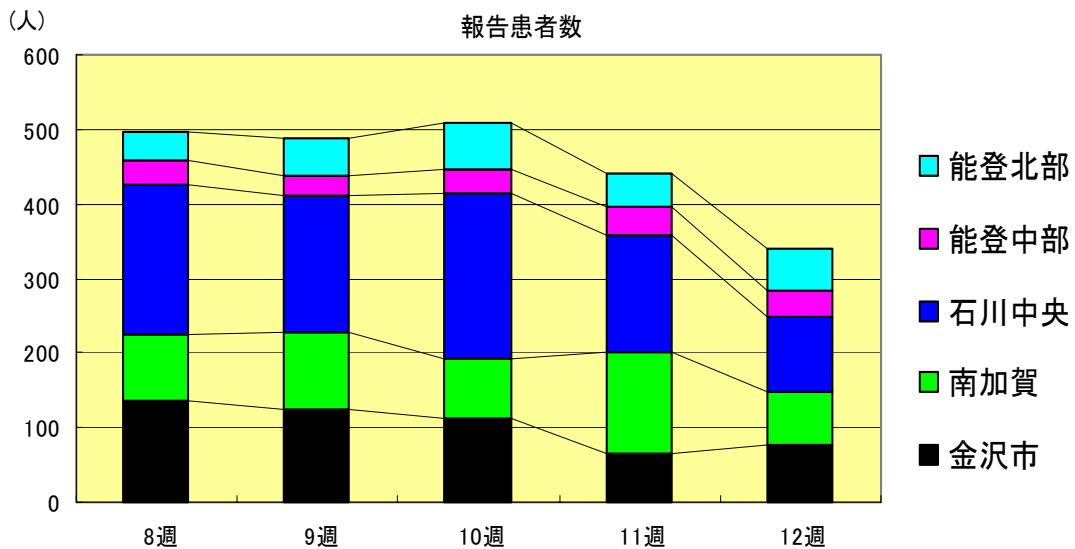
A群溶血性レンサ球菌咽頭炎
2001年8週～12週

		8週	9週	10週	11週	12週
石川県	患者数	70	58	59	52	42
	定点当り	2.41	2.00	2.03	1.79	1.45
金沢市	患者数	14	12	16	13	8
	定点当り	1.40	1.20	1.60	1.30	0.80
南加賀	患者数	8	9	9	5	1
	定点当り	1.33	1.50	1.50	0.83	0.17
石川中央	患者数	26	21	22	23	27
	定点当り	4.33	3.50	3.67	3.83	4.50
能登中部	患者数	15	15	12	7	4
	定点当り	3.75	3.75	3.00	1.75	1.00
能登北部	患者数	7	1	0	4	2
	定点当り	2.33	0.33	0.00	1.33	0.67



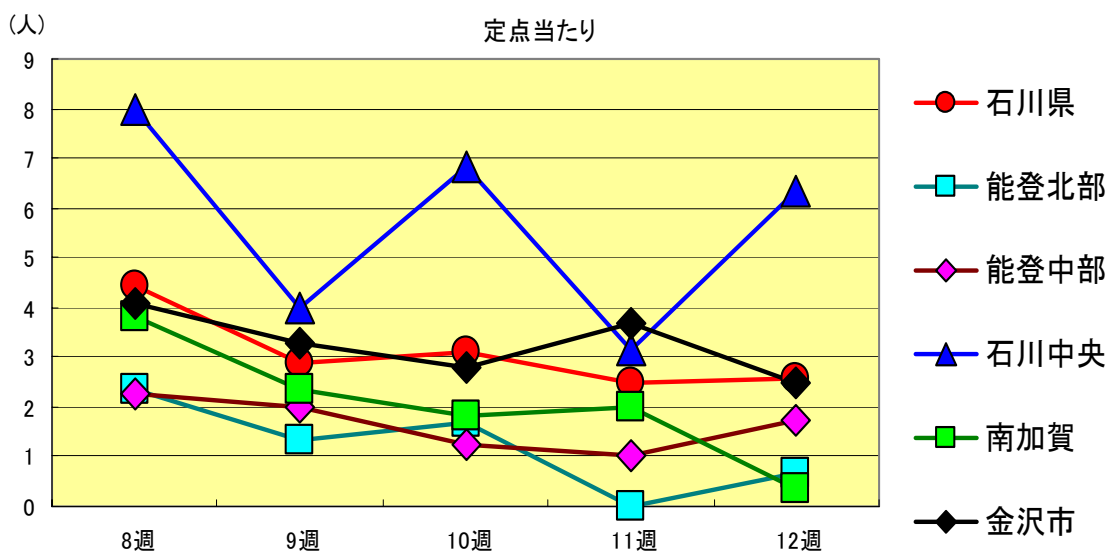
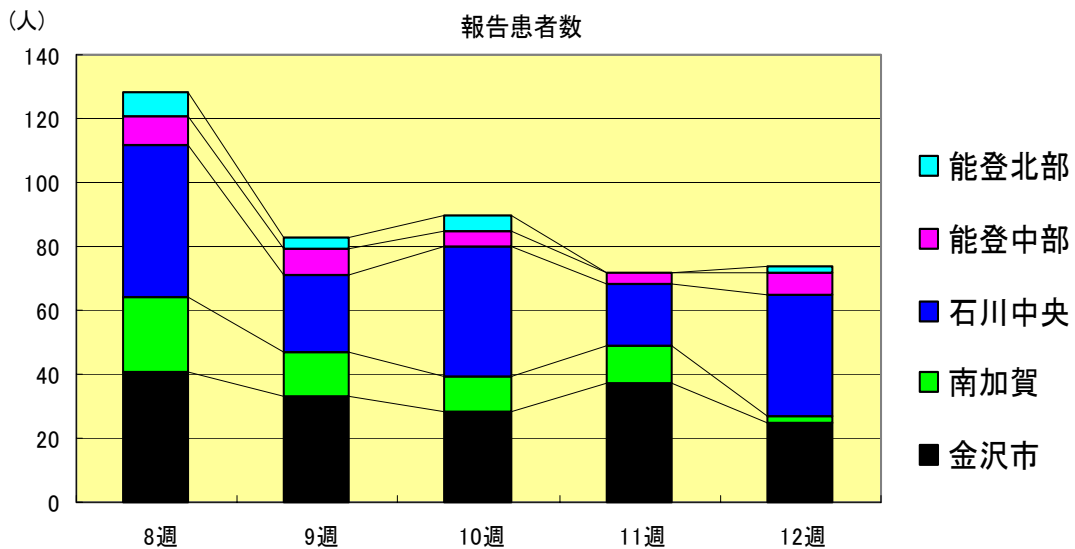
感染性胃腸炎
2001年8週～12週

		8週	9週	10週	11週	12週
石川 県	患者数	498	489	509	440	340
	定点当り	17.17	16.86	17.55	15.17	11.72
金 沢 市	患者数	137	124	111	66	78
	定点当り	13.70	12.40	11.10	6.60	7.80
南 加 賀	患者数	87	104	82	135	69
	定点当り	14.50	17.33	13.67	22.50	11.50
石川中央	患者数	202	184	220	158	100
	定点当り	33.67	30.67	36.67	26.33	16.67
能登中部	患者数	31	24	34	36	37
	定点当り	7.75	6.00	8.50	9.00	9.25
能登北部	患者数	41	53	62	45	56
	定点当り	13.67	17.67	20.67	15.00	18.67



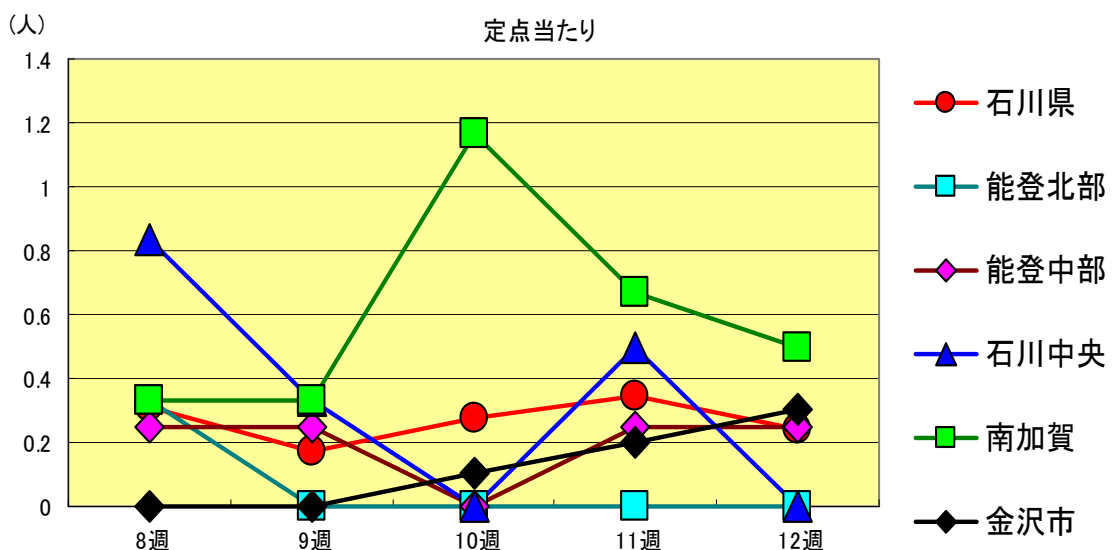
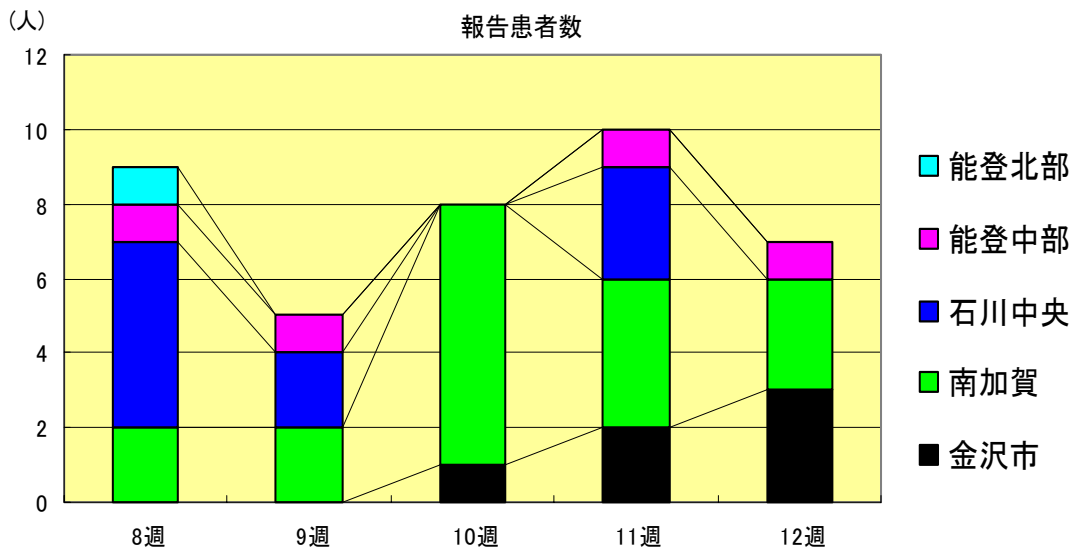
水痘
2001年8週～12週

		8週	9週	10週	11週	12週
石川県	患者数	128	83	90	72	74
	定点当り	4.41	2.86	3.10	2.48	2.55
金沢市	患者数	41	33	28	37	25
	定点当り	4.10	3.30	2.80	3.70	2.50
南加賀	患者数	23	14	11	12	2
	定点当り	3.83	2.33	1.83	2.00	0.33
石川中央	患者数	48	24	41	19	38
	定点当り	8.00	4.00	6.83	3.17	6.33
能登中部	患者数	9	8	5	4	7
	定点当り	2.25	2.00	1.25	1.00	1.75
能登北部	患者数	7	4	5	0	2
	定点当り	2.33	1.33	1.67	0.00	0.67



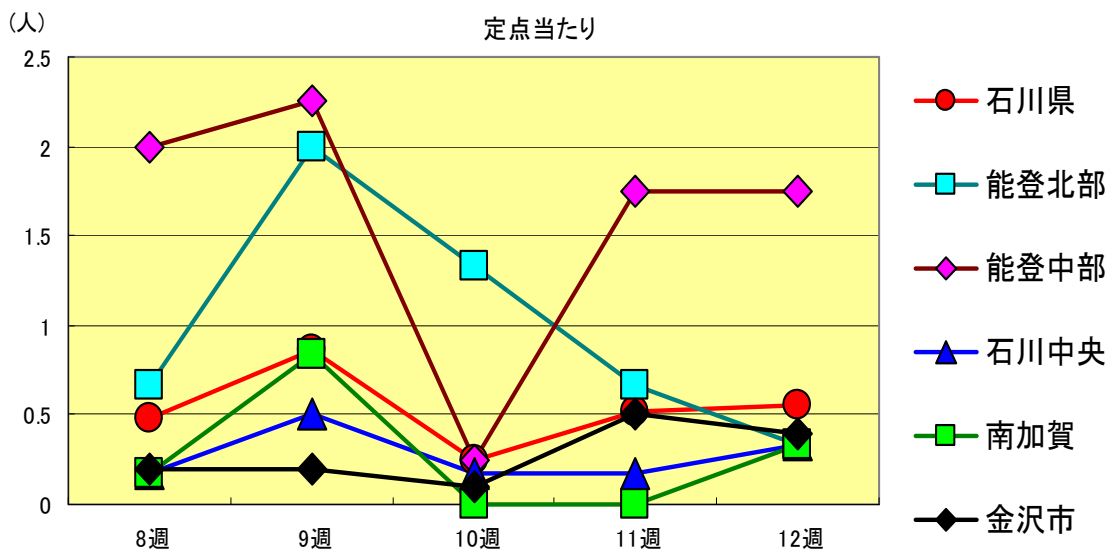
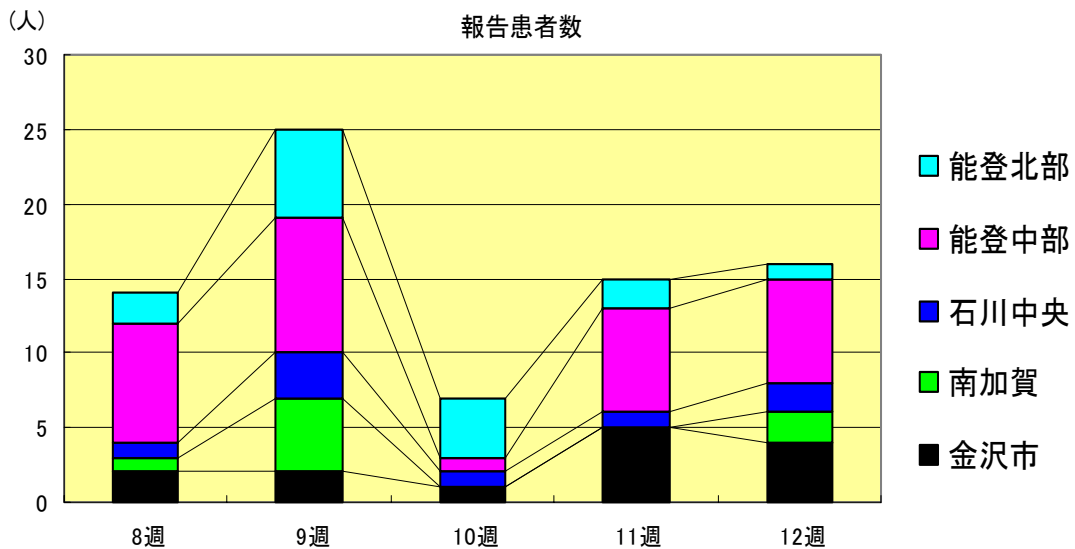
手足口病
2001年8週～12週

		8週	9週	10週	11週	12週
石川県	患者数	9	5	8	10	7
	定点当り	0.31	0.17	0.28	0.34	0.24
金沢市	患者数	0	0	1	2	3
	定点当り	0.00	0.00	0.10	0.20	0.30
南加賀	患者数	2	2	7	4	3
	定点当り	0.33	0.33	1.17	0.67	0.50
石川中央	患者数	5	2	0	3	0
	定点当り	0.83	0.33	0.00	0.50	0.00
能登中部	患者数	1	1	0	1	1
	定点当り	0.25	0.25	0.00	0.25	0.25
能登北部	患者数	1	0	0	0	0
	定点当り	0.33	0.00	0.00	0.00	0.00



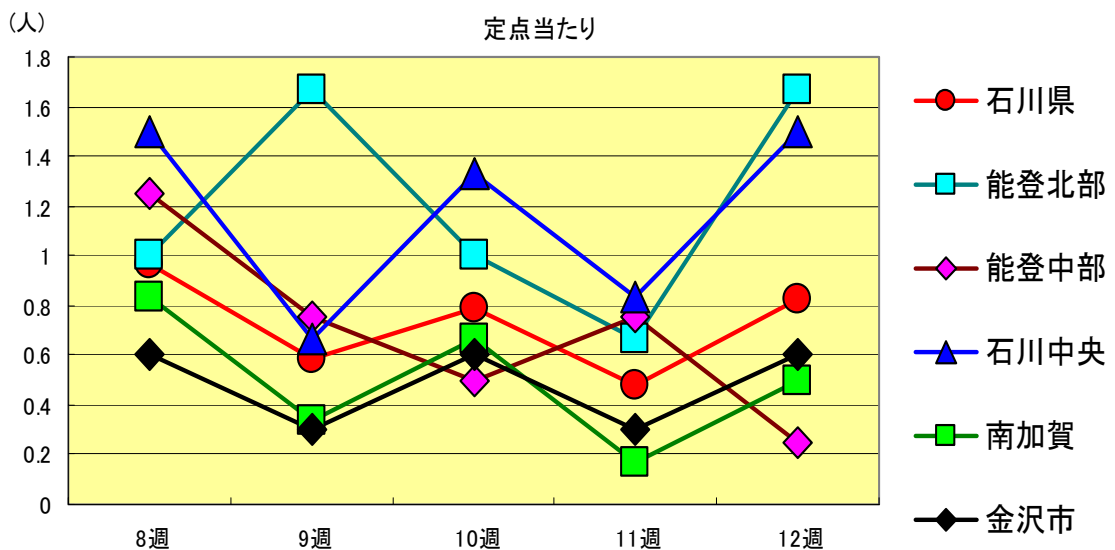
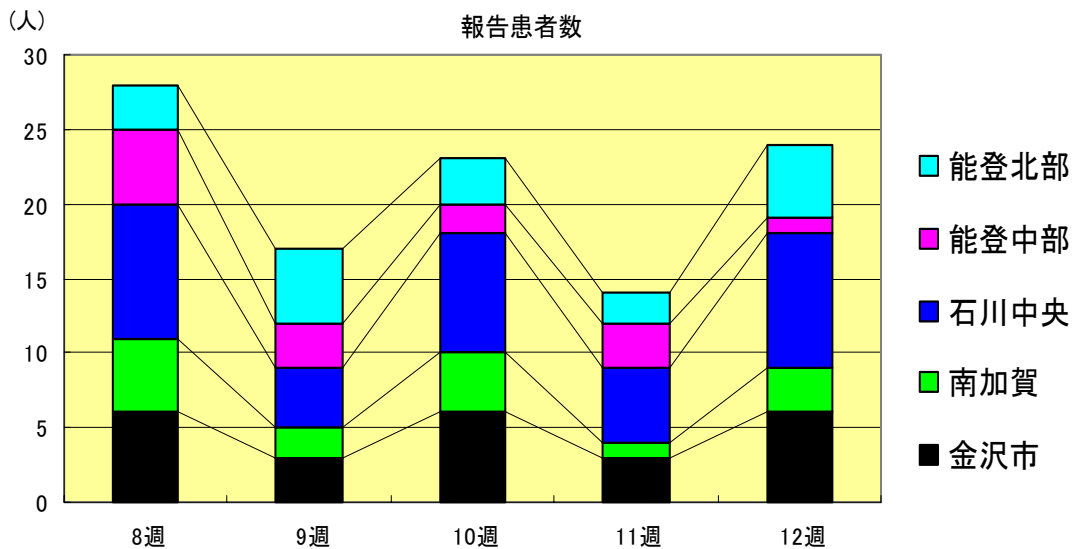
伝染性紅斑
2001年8週～12週

		8週	9週	10週	11週	12週
石川 県	患者数	14	25	7	15	16
	定点当り	0.48	0.86	0.24	0.52	0.55
金 沢 市	患者数	2	2	1	5	4
	定点当り	0.20	0.20	0.10	0.50	0.40
南 加 賀	患者数	1	5	0	0	2
	定点当り	0.17	0.83	0.00	0.00	0.33
石川中央	患者数	1	3	1	1	2
	定点当り	0.17	0.50	0.17	0.17	0.33
能登中部	患者数	8	9	1	7	7
	定点当り	2.00	2.25	0.25	1.75	1.75
能登北部	患者数	2	6	4	2	1
	定点当り	0.67	2.00	1.33	0.67	0.33



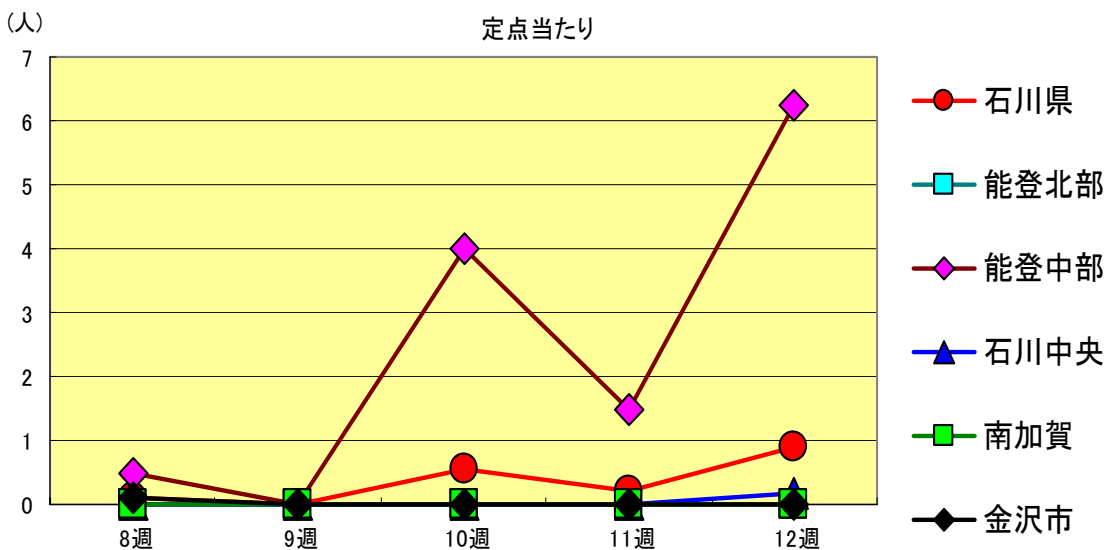
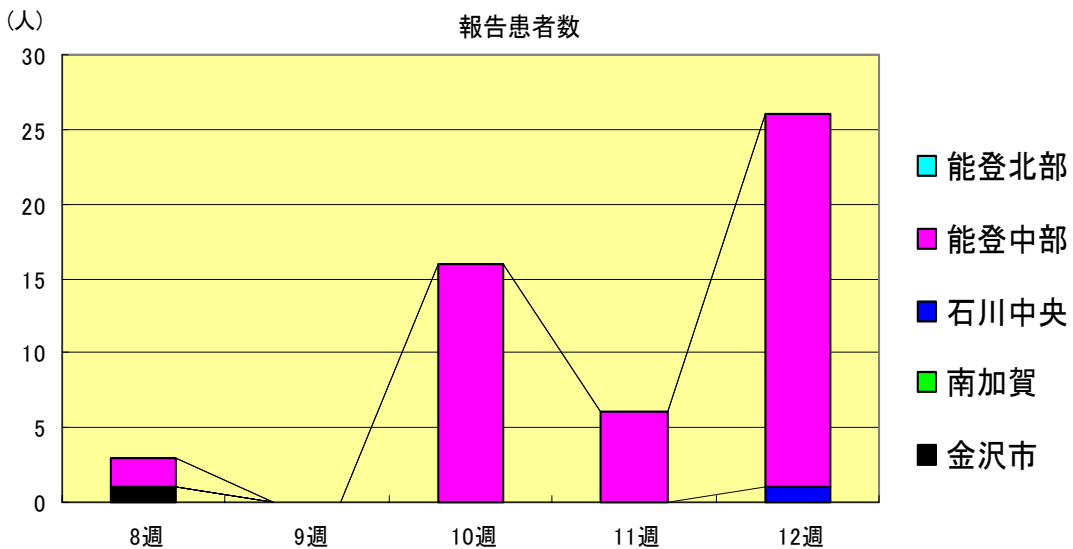
突発性発疹
2001年8週～12週

		8週	9週	10週	11週	12週
石川県	患者数	28	17	23	14	24
	定点当り	0.97	0.59	0.79	0.48	0.83
金沢市	患者数	6	3	6	3	6
	定点当り	0.60	0.30	0.60	0.30	0.60
南加賀	患者数	5	2	4	1	3
	定点当り	0.83	0.33	0.67	0.17	0.50
石川中央	患者数	9	4	8	5	9
	定点当り	1.50	0.67	1.33	0.83	1.50
能登中部	患者数	5	3	2	3	1
	定点当り	1.25	0.75	0.50	0.75	0.25
能登北部	患者数	3	5	3	2	5
	定点当り	1.00	1.67	1.00	0.67	1.67



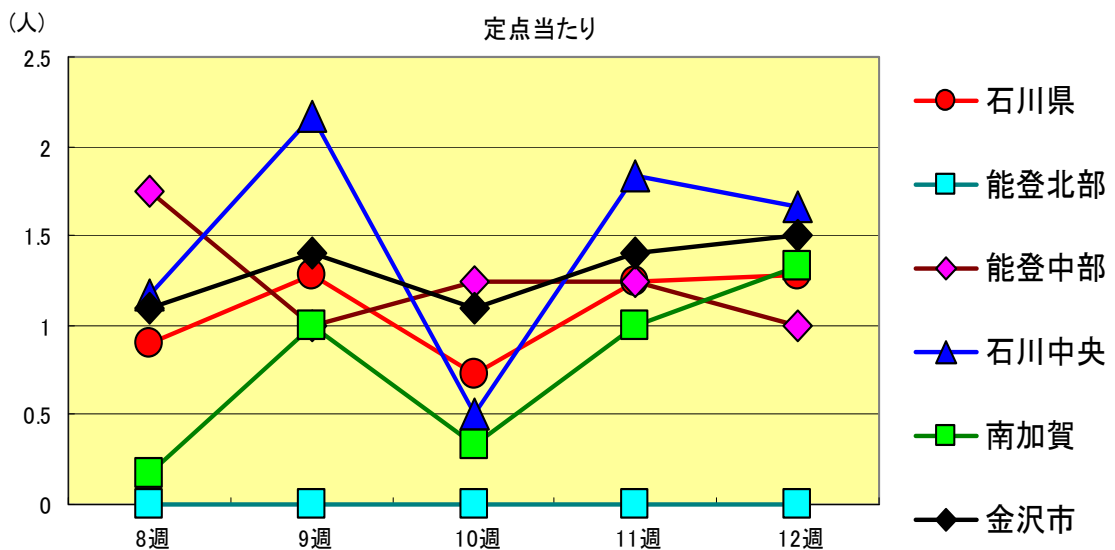
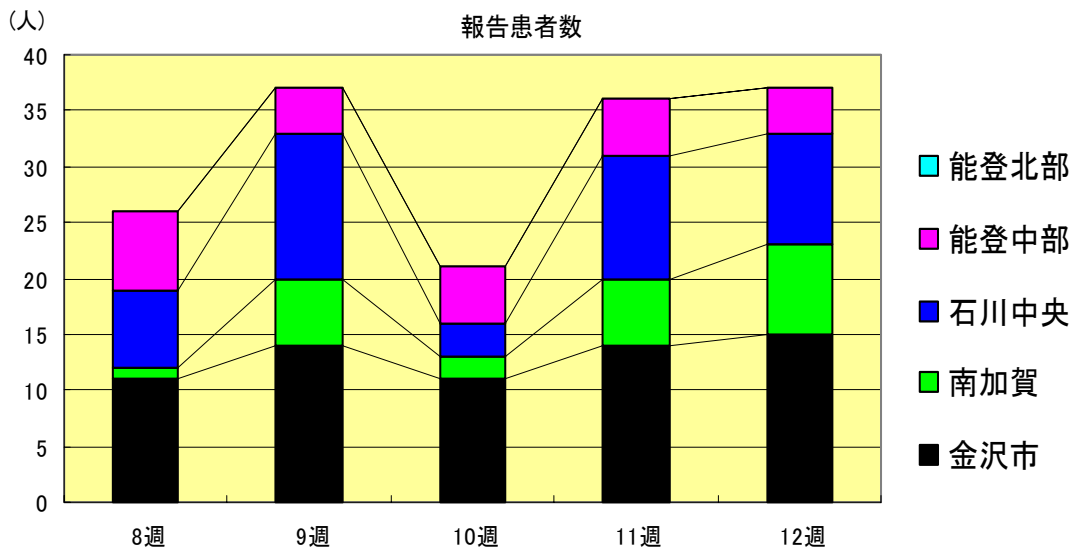
麻疹(成人麻疹除く)
2001年8週～12週

		8週	9週	10週	11週	12週
石川県	患者数	3	0	16	6	26
	定点当り	0.10	0.00	0.55	0.21	0.90
金沢市	患者数	1	0	0	0	0
	定点当り	0.10	0.00	0.00	0.00	0.00
南加賀	患者数	0	0	0	0	0
	定点当り	0.00	0.00	0.00	0.00	0.00
石川中央	患者数	0	0	0	0	1
	定点当り	0.00	0.00	0.00	0.00	0.17
能登中部	患者数	2	0	16	6	25
	定点当り	0.50	0.00	4.00	1.50	6.25
能登北部	患者数	0	0	0	0	0
	定点当り	0.00	0.00	0.00	0.00	0.00



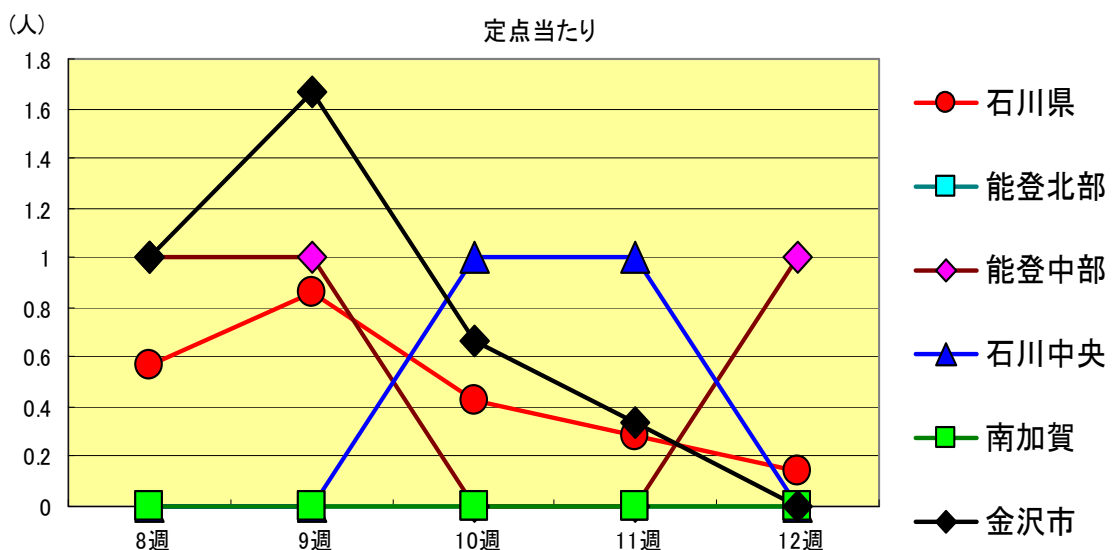
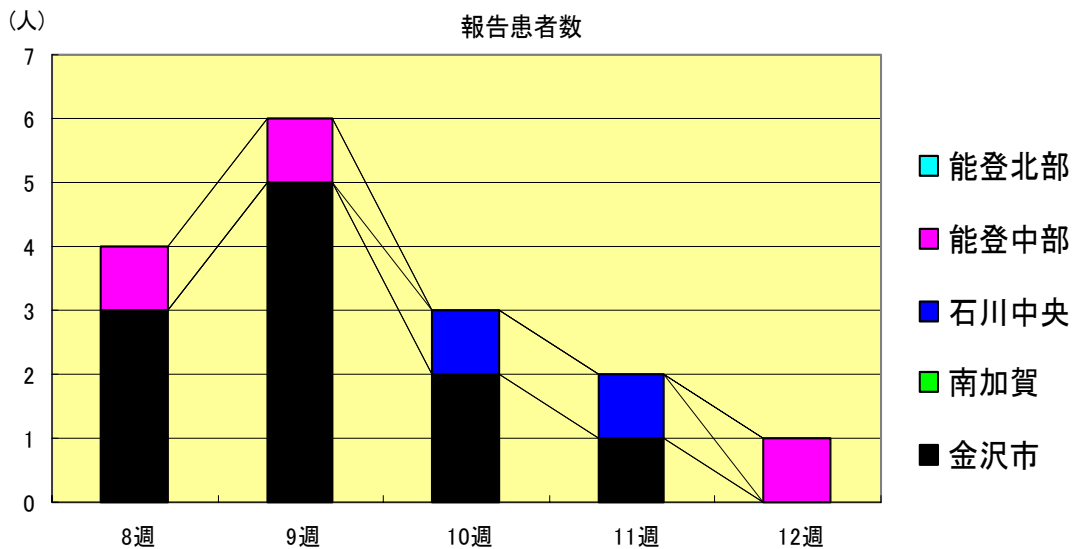
流行性耳下腺炎
2001年8週～12週

		8週	9週	10週	11週	12週
石川 県	患者数	26	37	21	36	37
	定点当り	0.90	1.28	0.72	1.24	1.28
金 沢 市	患者数	11	14	11	14	15
	定点当り	1.10	1.40	1.10	1.40	1.50
南 加 賀	患者数	1	6	2	6	8
	定点当り	0.17	1.00	0.33	1.00	1.33
石川中央	患者数	7	13	3	11	10
	定点当り	1.17	2.17	0.50	1.83	1.67
能登中部	患者数	7	4	5	5	4
	定点当り	1.75	1.00	1.25	1.25	1.00
能登北部	患者数	0	0	0	0	0
	定点当り	0.00	0.00	0.00	0.00	0.00



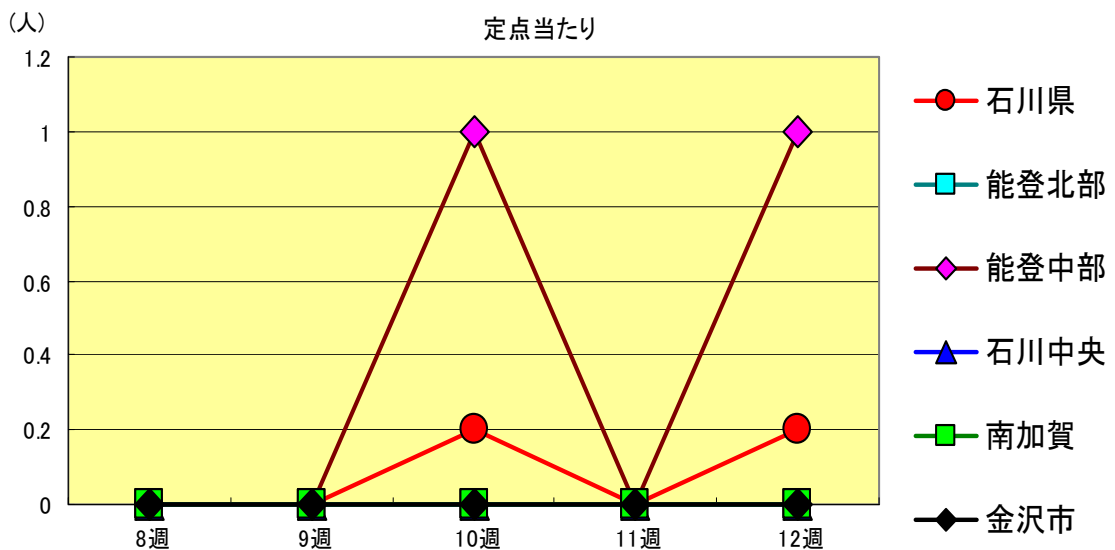
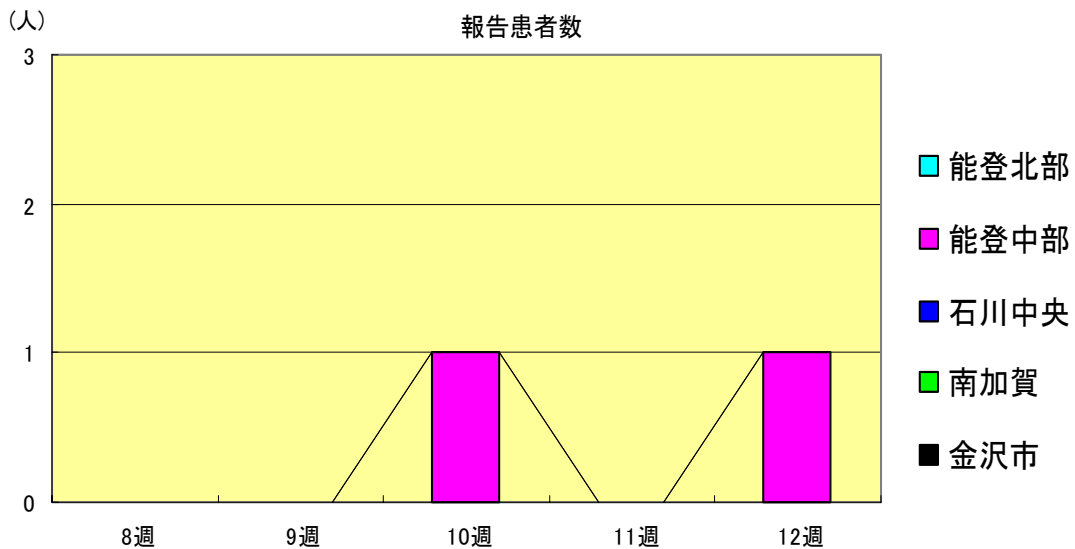
流行性角結膜炎
2001年8週～12週

		8週	9週	10週	11週	12週
石川県	患者数	4	6	3	2	1
	定点当り	0.57	0.86	0.43	0.29	0.14
金沢市	患者数	3	5	2	1	0
	定点当り	1.00	1.67	0.67	0.33	0.00
南加賀	患者数	0	0	0	0	0
	定点当り	0.00	0.00	0.00	0.00	0.00
石川中央	患者数	0	0	1	1	0
	定点当り	0.00	0.00	1.00	1.00	0.00
能登中部	患者数	1	1	0	0	1
	定点当り	1.00	1.00	0.00	0.00	1.00
能登北部	患者数	0	0	0	0	0
	定点当り	0.00	0.00	0.00	0.00	0.00



マイコプラズマ肺炎
2001年8週～12週

		8週	9週	10週	11週	12週
石川 県	患者数	0	0	1	0	1
	定点当り	0.00	0.00	0.20	0.00	0.20
金 沢 市	患者数	0	0	0	0	0
	定点当り	0.00	0.00	0.00	0.00	0.00
南 加 賀	患者数	0	0	0	0	0
	定点当り	0.00	0.00	0.00	0.00	0.00
石川中央	患者数	0	0	0	0	0
	定点当り	0.00	0.00	0.00	0.00	0.00
能登中部	患者数	0	0	1	0	1
	定点当り	0.00	0.00	1.00	0.00	1.00
能登北部	患者数	0	0	0	0	0
	定点当り	0.00	0.00	0.00	0.00	0.00



病原微生物検出情報 [速報]

2001年 第12週 検査分

1	性 別	男
	年 齢	11ヶ月
	採 取 月	3月
	疾 病 名	感染性胃腸炎
	検出病原体	SRSV

5	性 別	女
	年 齢	30歳
	採 取 月	3月
	疾 病 名	インフルエンザ
	検出病原体	インフルエンザウイルス (B型)

9	性 別	女
	年 齢	2歳
	採 取 月	3月
	疾 病 名	インフルエンザ
	検出病原体	インフルエンザウイルス (Aソ連型)

2	性 別	男
	年 齢	6歳
	採 取 月	3月
	疾 病 名	感染性胃腸炎
	検出病原体	SRSV

6	性 別	男
	年 齢	6歳
	採 取 月	3月
	疾 病 名	インフルエンザ
	検出病原体	インフルエンザウイルス (Aソ連型)

10	性 別	男
	年 齢	6歳
	採 取 月	3月
	疾 病 名	インフルエンザ
	検出病原体	インフルエンザウイルス (B型)

3	性 別	男
	年 齢	1歳
	採 取 月	3月
	疾 病 名	感染性胃腸炎
	検出病原体	SRSV

7	性 別	男
	年 齢	4歳
	採 取 月	3月
	疾 病 名	インフルエンザ
	検出病原体	インフルエンザウイルス (B型)

11	性 別	女
	年 齢	2歳
	採 取 月	3月
	疾 病 名	インフルエンザ
	検出病原体	インフルエンザウイルス (B型)

4	性 別	男
	年 齢	1歳
	採 取 月	3月
	疾 病 名	感染性胃腸炎
	検出病原体	アストロウイルス

8	性 別	男
	年 齢	5歳
	採 取 月	3月
	疾 病 名	インフルエンザ
	検出病原体	インフルエンザウイルス (A香港型)