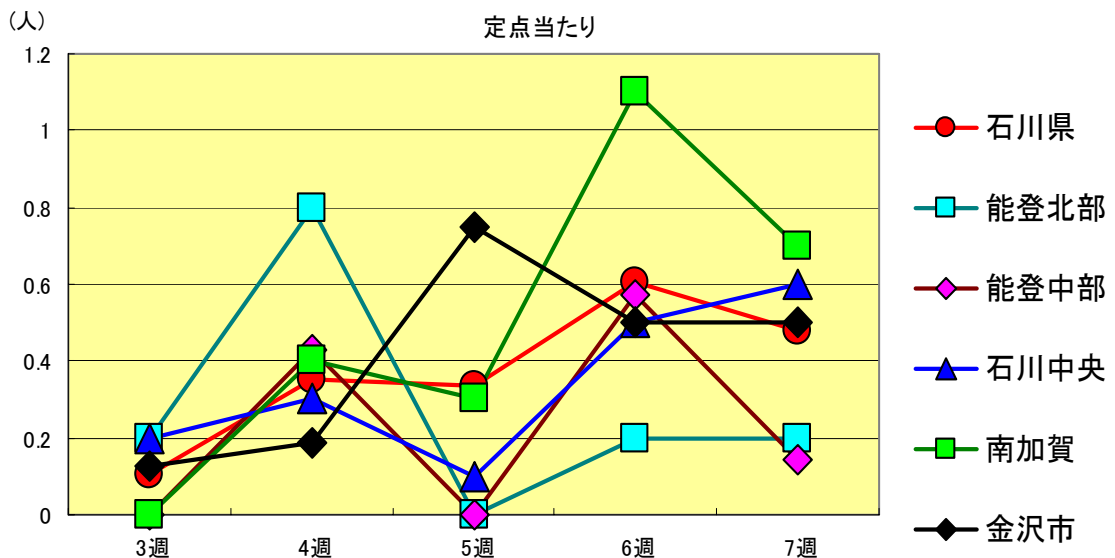
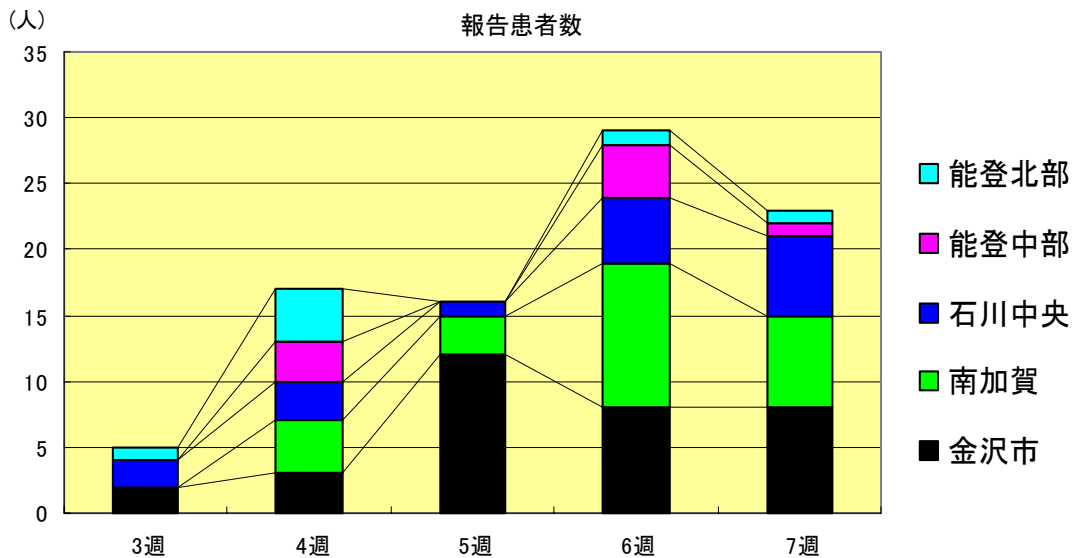


感染症発生動向調査（週報）の保健所別発生状況

	調査対象期間					定点当り					備考
	先週 2/5～2/11	今週 2/12～2/18	増減	前年同週	今週 (7週)	南加賀 定点10	石川中央 金沢市 定点16	石川中央 定点10	能登中部 定点7	能登北部 定点5	
1 インフルエンザ	29	23	6	19.69	0.48						新:今週新たに報告あり 矢印:先週に引き続き報告あり 増加 減少 同数 先週報告あり今週報告なし
2 咽頭結膜熱	5	1	4	-	0.03						
3 A群溶血性レンサ球菌咽頭炎	80	56	24	0.76	1.93						
4 感染性胃腸炎	569	490	79	10.86	16.90						
5 水痘	80	75	5	3.10	2.59						
6 手足口病	8	9	1	-	0.31	新					
7 伝染性紅斑	17	6	11	0.14	0.21		新				
8 突発性発疹	32	21	11	0.69	0.72						
9 百日咳	-	2	2	-	0.07	新					
10 風疹	-	-	-	0.03	-						
11 ヘルパンギーナ	-	-	-	-	-						
12 麻疹(成人麻疹除く)	-	-	-	0.10	-						
13 流行性耳下腺炎	26	20	6	0.07	0.69				新		
						南加賀 定点1	金沢市 定点3	石川中央 定点1	能登中部 定点1	能登北部 定点1	
14 急性出血性結膜炎	-	-	-	-	-						
15 流行性角結膜炎	5	1	4	-	0.14						
						南加賀 定点1	金沢市 定点1	石川中央 定点1	能登中部 定点1	能登北部 定点1	
16 急性脳炎(日本脳炎除く)	-	-	-	-	-						
17 細菌性髄膜炎	-	-	-	-	-						
18 無菌性髄膜炎	-	-	-	-	-						
19 マイコプラズマ肺炎	2	1	1	-	0.20						
20 クラミジア肺炎(オウム病除く)	-	-	-	-	-						
21 成人麻疹	-	-	-	-	-						
合計	853	705	148								

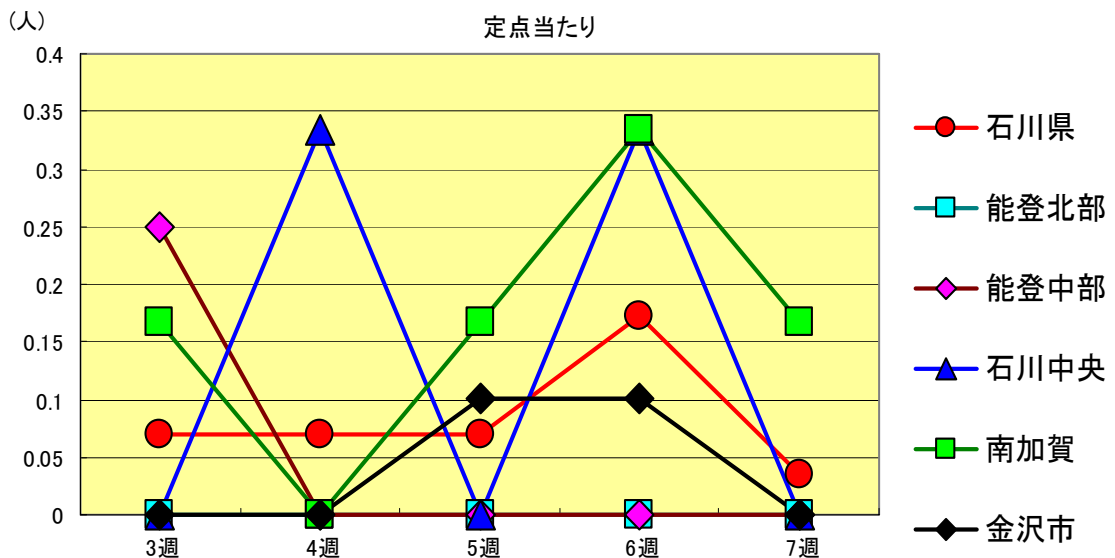
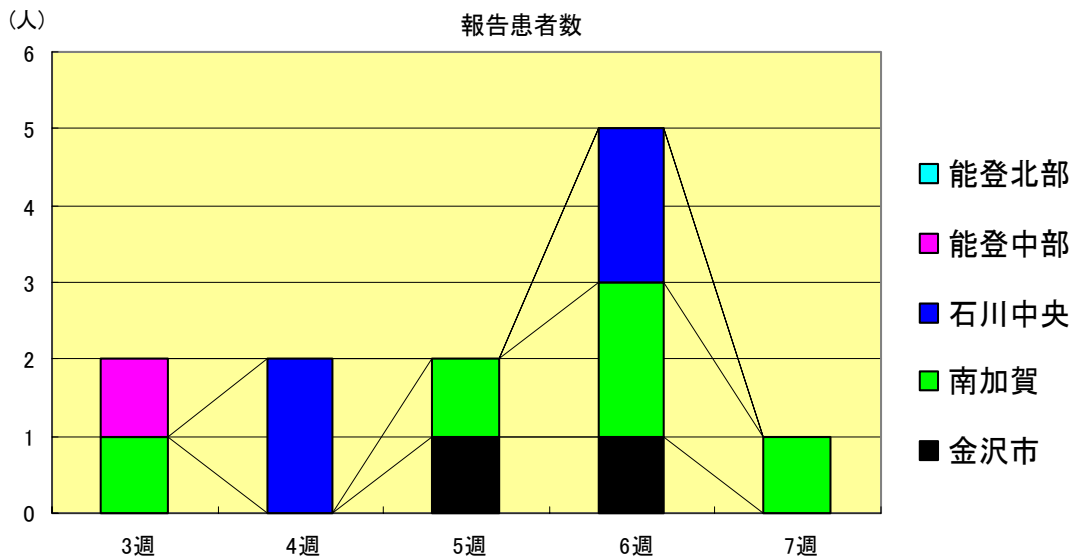
インフルエンザ
2001年3週～7週

		3週	4週	5週	6週	7週
石川 県	患者数	5	17	16	29	23
	定点当り	0.10	0.35	0.33	0.60	0.48
金 沢 市	患者数	2	3	12	8	8
	定点当り	0.13	0.19	0.75	0.50	0.50
南 加 賀	患者数	0	4	3	11	7
	定点当り	0.00	0.40	0.30	1.10	0.70
石川中央	患者数	2	3	1	5	6
	定点当り	0.20	0.30	0.10	0.50	0.60
能登中部	患者数	0	3	0	4	1
	定点当り	0.00	0.43	0.00	0.57	0.14
能登北部	患者数	1	4	0	1	1
	定点当り	0.20	0.80	0.00	0.20	0.20



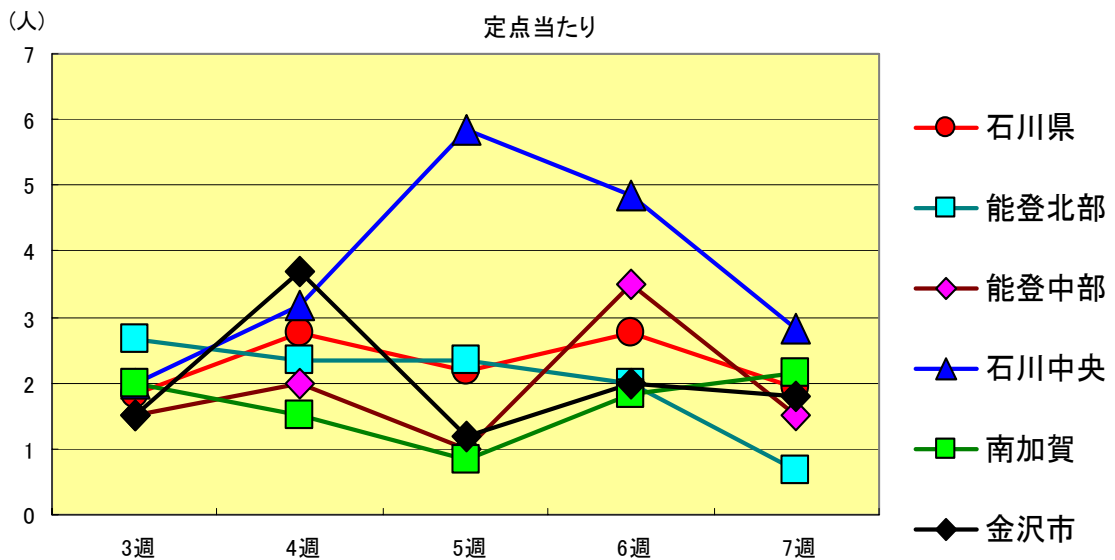
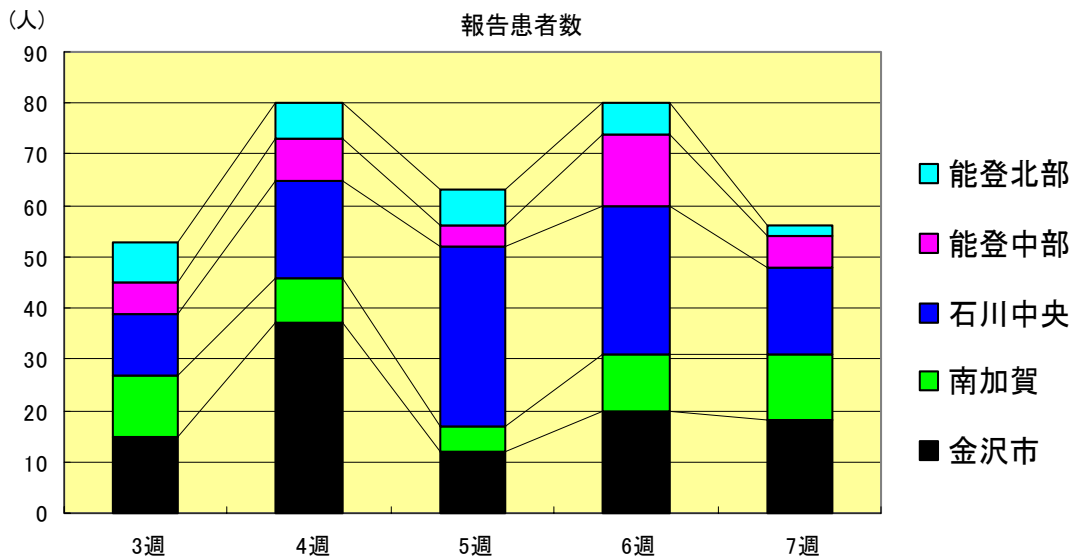
咽頭結膜熱
2001年3週～7週

		3週	4週	5週	6週	7週
石川 県	患者数	2	2	2	5	1
	定点当り	0.07	0.07	0.07	0.17	0.03
金 沢 市	患者数	0	0	1	1	0
	定点当り	0.00	0.00	0.10	0.10	0.00
南 加 賀	患者数	1	0	1	2	1
	定点当り	0.17	0.00	0.17	0.33	0.17
石川中央	患者数	0	2	0	2	0
	定点当り	0.00	0.33	0.00	0.33	0.00
能登中部	患者数	1	0	0	0	0
	定点当り	0.25	0.00	0.00	0.00	0.00
能登北部	患者数	0	0	0	0	0
	定点当り	0.00	0.00	0.00	0.00	0.00



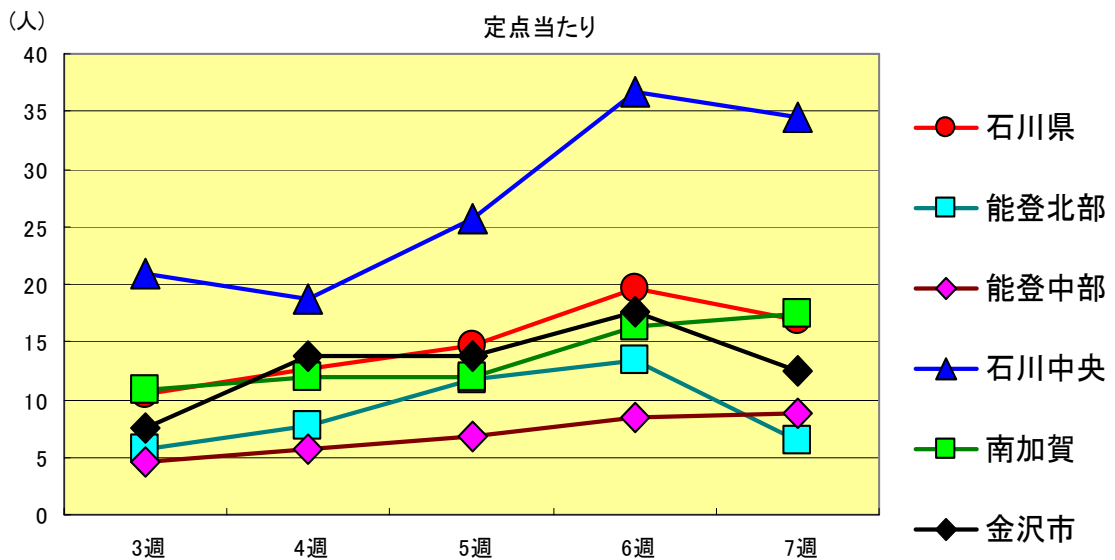
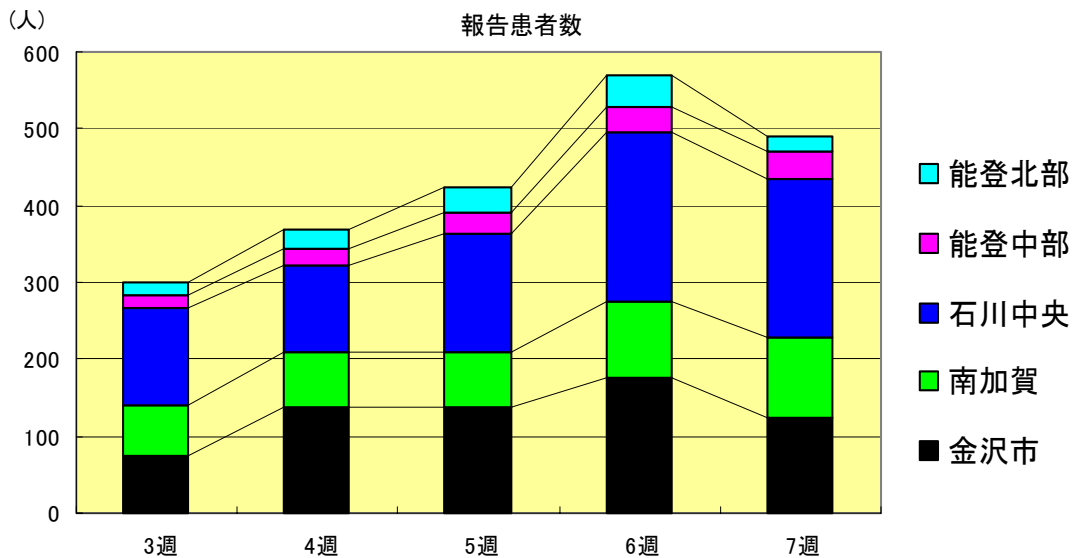
A群溶血性レンサ球菌咽頭炎
2001年3週～7週

		3週	4週	5週	6週	7週
石川 県	患者数	53	80	63	80	56
	定点当り	1.83	2.76	2.17	2.76	1.93
金 沢 市	患者数	15	37	12	20	18
	定点当り	1.50	3.70	1.20	2.00	1.80
南 加 賀	患者数	12	9	5	11	13
	定点当り	2.00	1.50	0.83	1.83	2.17
石川中央	患者数	12	19	35	29	17
	定点当り	2.00	3.17	5.83	4.83	2.83
能登中部	患者数	6	8	4	14	6
	定点当り	1.50	2.00	1.00	3.50	1.50
能登北部	患者数	8	7	7	6	2
	定点当り	2.67	2.33	2.33	2.00	0.67



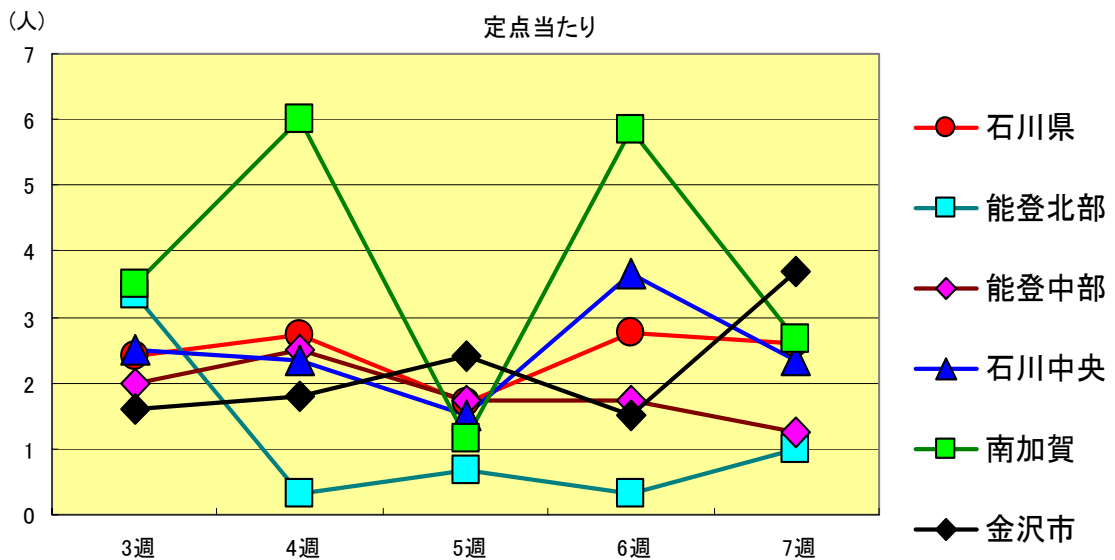
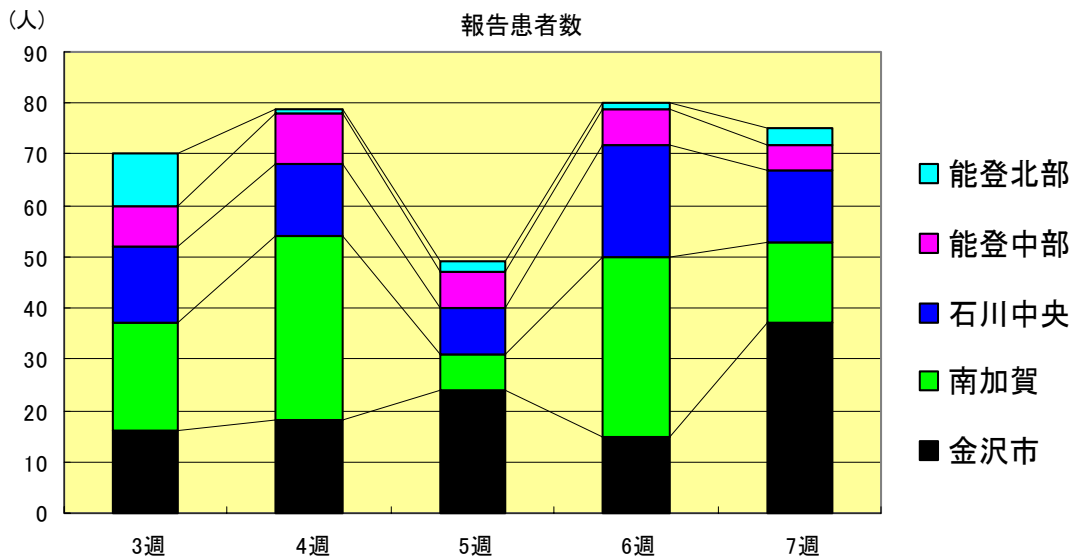
感染性胃腸炎
2001年3週～7週

		3週	4週	5週	6週	7週
石川 県	患者数	301	368	425	569	490
	定点当り	10.38	12.69	14.66	19.62	16.90
金 沢 市	患者数	75	138	137	177	124
	定点当り	7.50	13.80	13.70	17.70	12.40
南 加 賀	患者数	65	72	72	98	105
	定点当り	10.83	12.00	12.00	16.33	17.50
石川中央	患者数	126	112	154	220	207
	定点当り	21.00	18.67	25.67	36.67	34.50
能登中部	患者数	18	23	27	34	35
	定点当り	4.50	5.75	6.75	8.50	8.75
能登北部	患者数	17	23	35	40	19
	定点当り	5.67	7.67	11.67	13.33	6.33



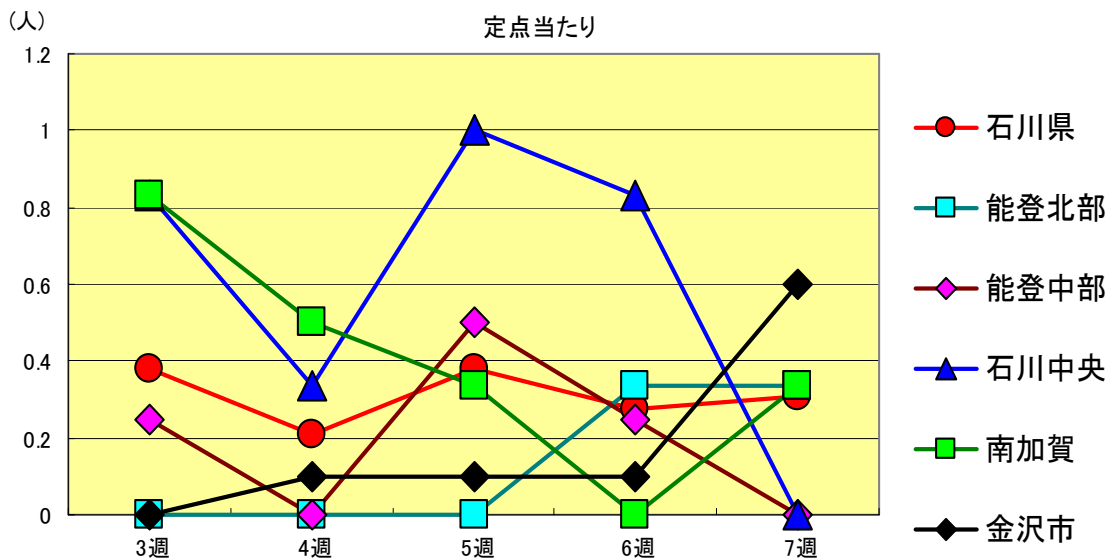
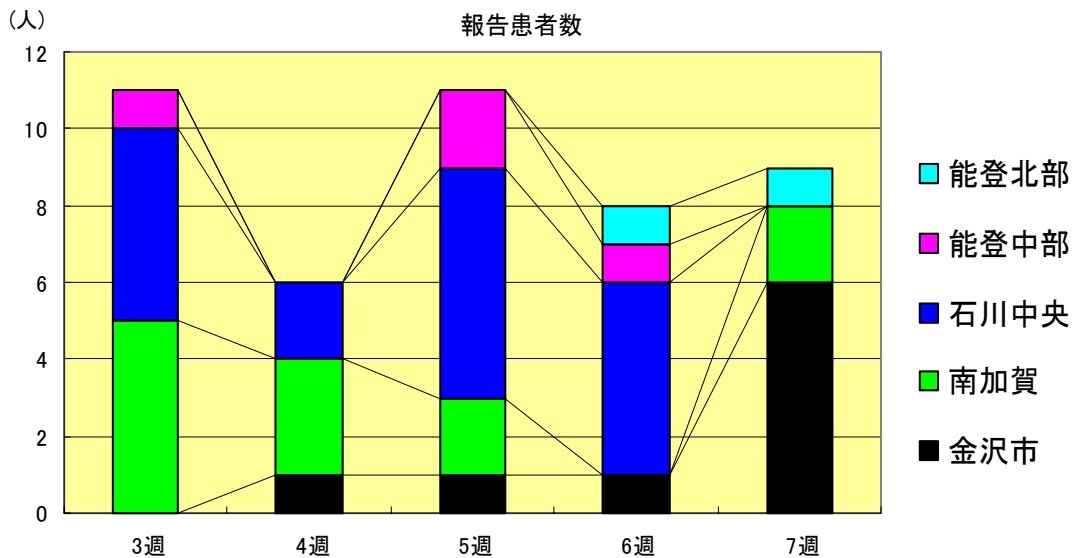
水痘
2001年3週～7週

		3週	4週	5週	6週	7週
石川 県	患者数	70	79	49	80	75
	定点当り	2.41	2.72	1.69	2.76	2.59
金 沢 市	患者数	16	18	24	15	37
	定点当り	1.60	1.80	2.40	1.50	3.70
南 加 賀	患者数	21	36	7	35	16
	定点当り	3.50	6.00	1.17	5.83	2.67
石川中央	患者数	15	14	9	22	14
	定点当り	2.50	2.33	1.50	3.67	2.33
能登中部	患者数	8	10	7	7	5
	定点当り	2.00	2.50	1.75	1.75	1.25
能登北部	患者数	10	1	2	1	3
	定点当り	3.33	0.33	0.67	0.33	1.00



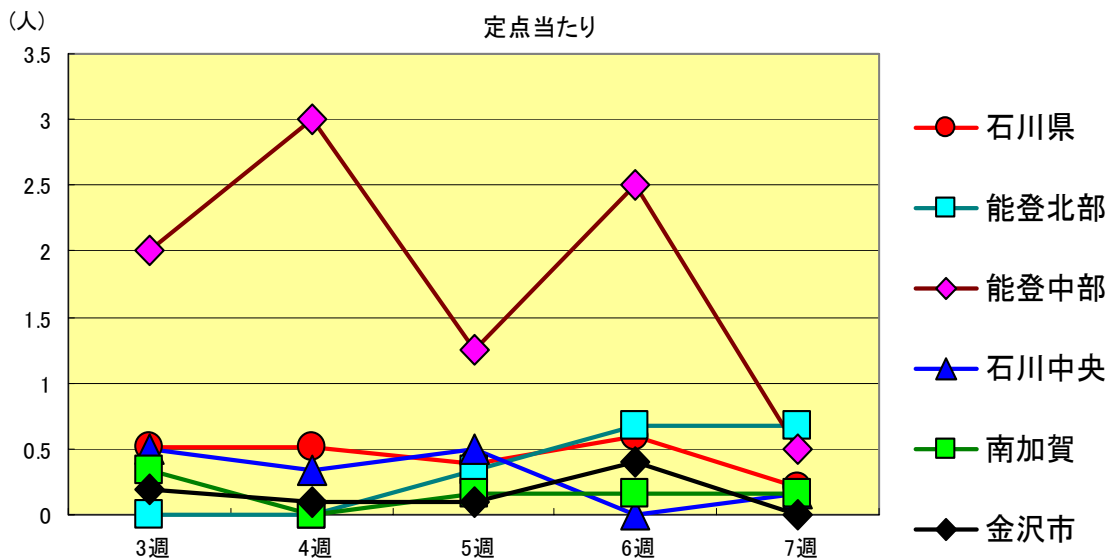
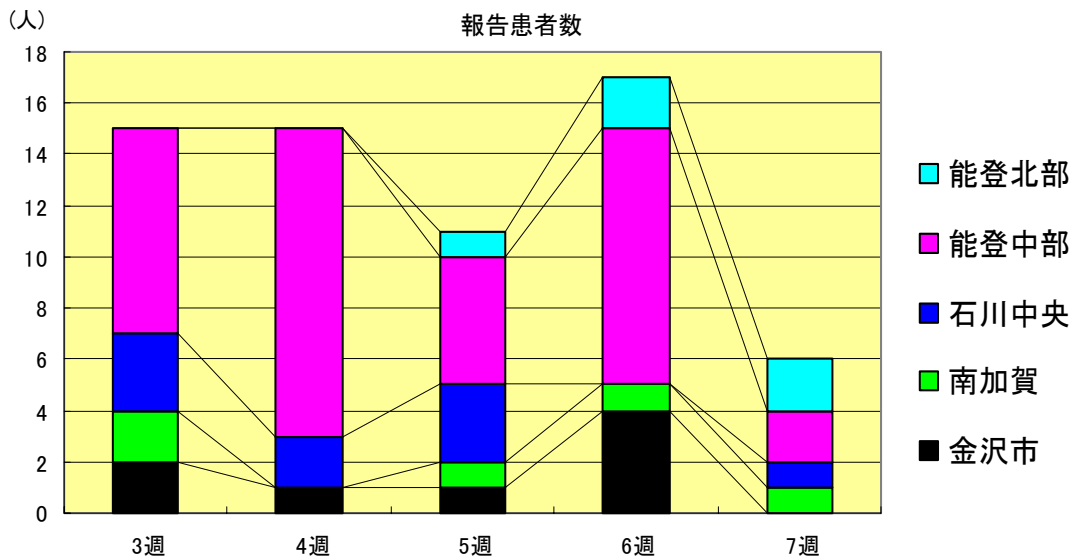
手足口病
2001年3週～7週

		3週	4週	5週	6週	7週
石川 県	患者数	11	6	11	8	9
	定点当り	0.38	0.21	0.38	0.28	0.31
金 沢 市	患者数	0	1	1	1	6
	定点当り	0.00	0.10	0.10	0.10	0.60
南 加 賀	患者数	5	3	2	0	2
	定点当り	0.83	0.50	0.33	0.00	0.33
石川中央	患者数	5	2	6	5	0
	定点当り	0.83	0.33	1.00	0.83	0.00
能登中部	患者数	1	0	2	1	0
	定点当り	0.25	0.00	0.50	0.25	0.00
能登北部	患者数	0	0	0	1	1
	定点当り	0.00	0.00	0.00	0.33	0.33



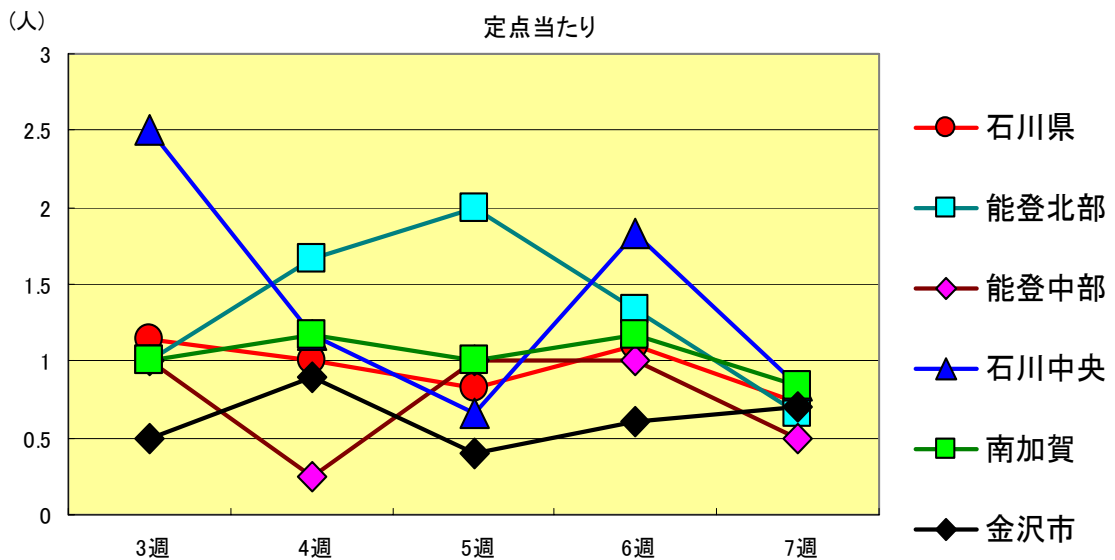
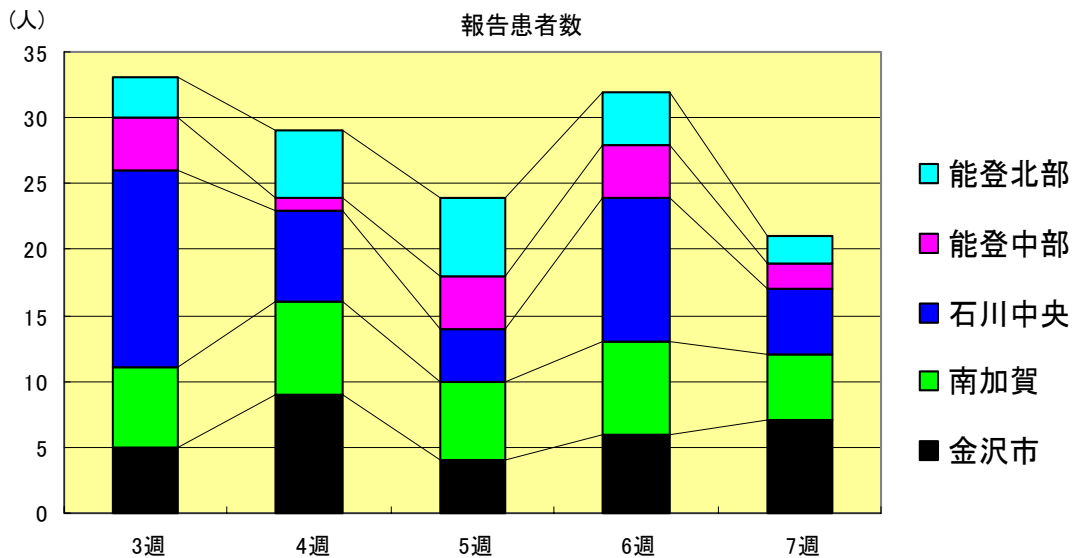
伝染性紅斑
2001年3週～7週

		3週	4週	5週	6週	7週
石川 県	患者数	15	15	11	17	6
	定点当り	0.52	0.52	0.38	0.59	0.21
金 沢 市	患者数	2	1	1	4	0
	定点当り	0.20	0.10	0.10	0.40	0.00
南 加 賀	患者数	2	0	1	1	1
	定点当り	0.33	0.00	0.17	0.17	0.17
石川中央	患者数	3	2	3	0	1
	定点当り	0.50	0.33	0.50	0.00	0.17
能登中部	患者数	8	12	5	10	2
	定点当り	2.00	3.00	1.25	2.50	0.50
能登北部	患者数	0	0	1	2	2
	定点当り	0.00	0.00	0.33	0.67	0.67



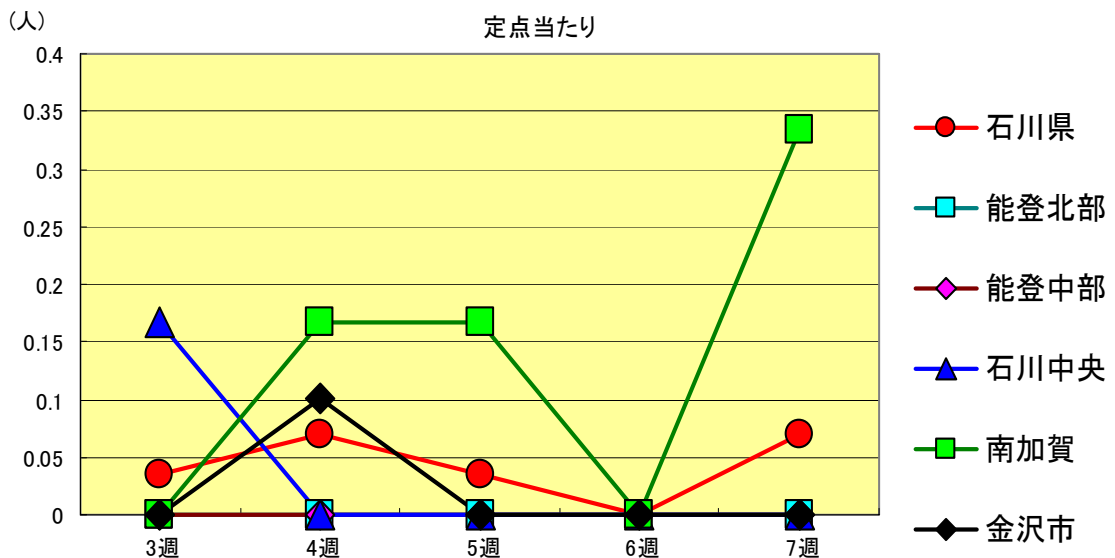
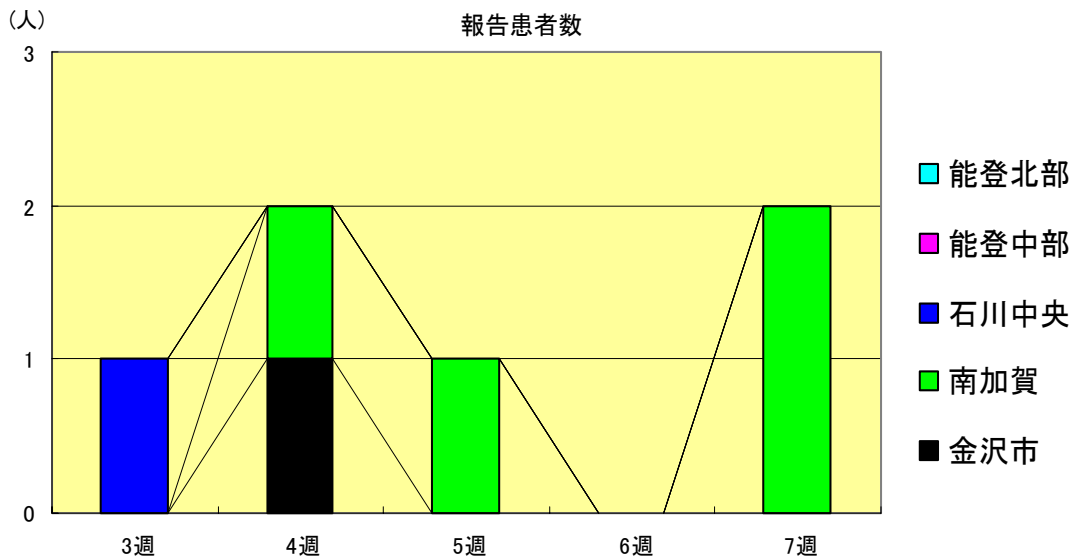
突発性発疹
2001年3週～7週

		3週	4週	5週	6週	7週
石川 県	患者数	33	29	24	32	21
	定点当り	1.14	1.00	0.83	1.10	0.72
金 沢 市	患者数	5	9	4	6	7
	定点当り	0.50	0.90	0.40	0.60	0.70
南 加 賀	患者数	6	7	6	7	5
	定点当り	1.00	1.17	1.00	1.17	0.83
石川中央	患者数	15	7	4	11	5
	定点当り	2.50	1.17	0.67	1.83	0.83
能登中部	患者数	4	1	4	4	2
	定点当り	1.00	0.25	1.00	1.00	0.50
能登北部	患者数	3	5	6	4	2
	定点当り	1.00	1.67	2.00	1.33	0.67



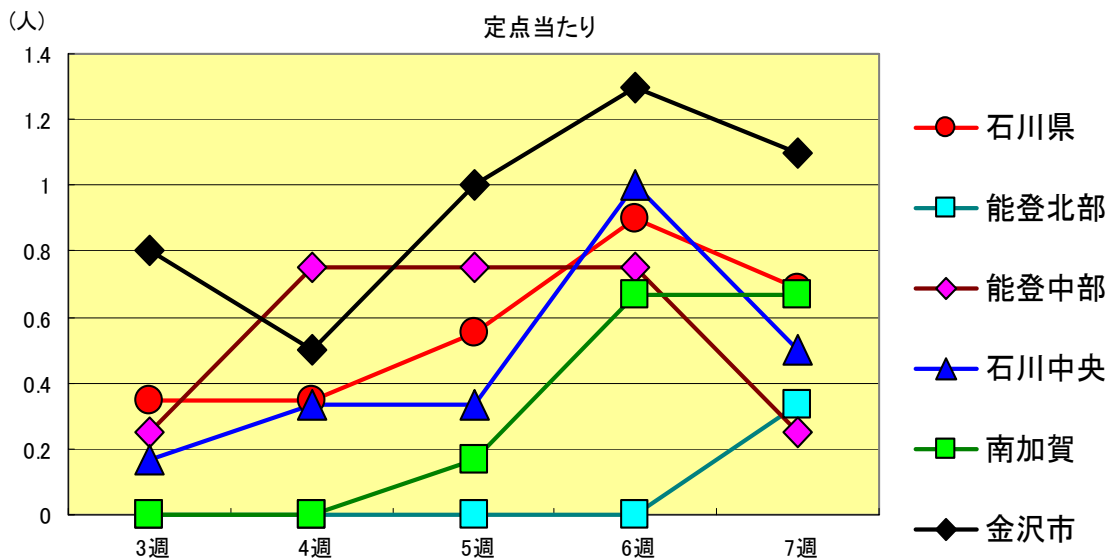
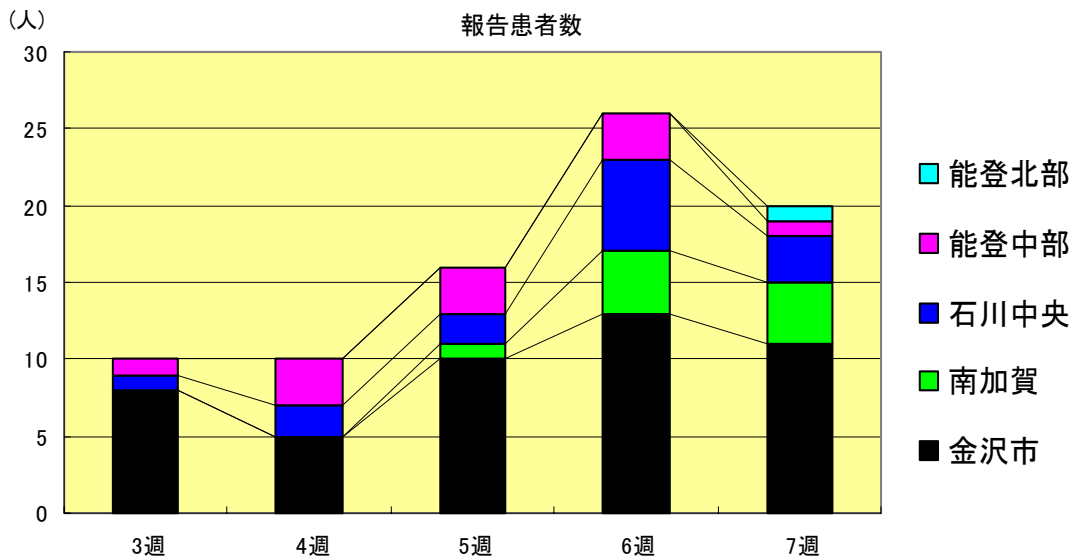
百日咳
2001年3週～7週

		3週	4週	5週	6週	7週
石川 県	患者数	1	2	1	0	2
	定点当り	0.03	0.07	0.03	0.00	0.07
金 沢 市	患者数	0	1	0	0	0
	定点当り	0.00	0.10	0.00	0.00	0.00
南 加 賀	患者数	0	1	1	0	2
	定点当り	0.00	0.17	0.17	0.00	0.33
石川中央	患者数	1	0	0	0	0
	定点当り	0.17	0.00	0.00	0.00	0.00
能登中部	患者数	0	0	0	0	0
	定点当り	0.00	0.00	0.00	0.00	0.00
能登北部	患者数	0	0	0	0	0
	定点当り	0.00	0.00	0.00	0.00	0.00



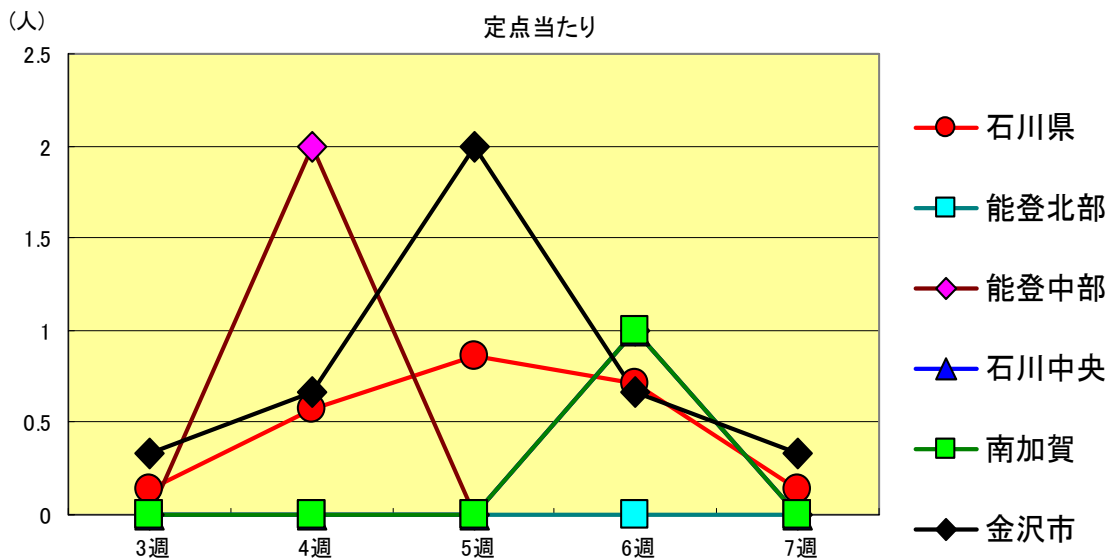
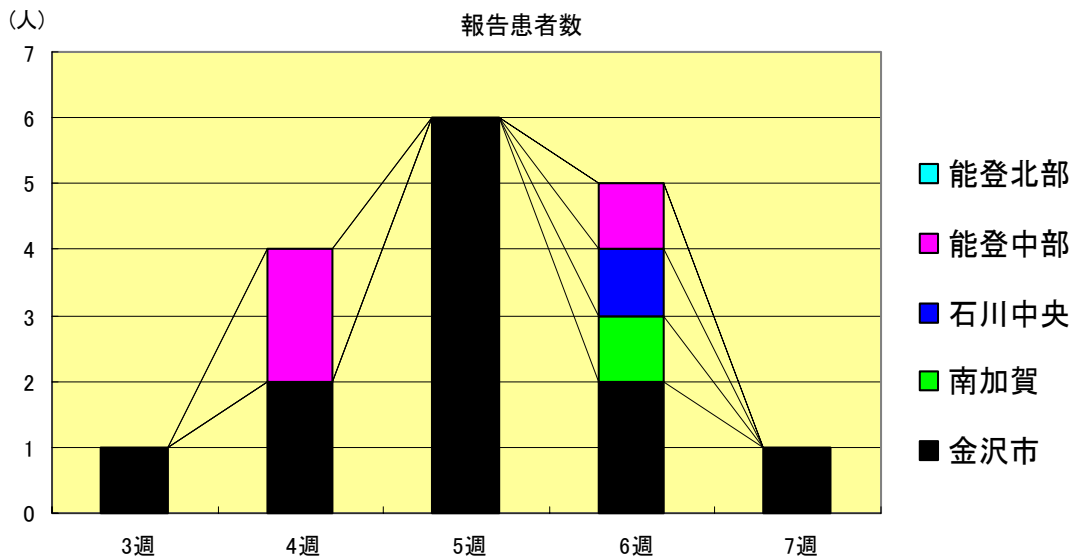
流行性耳下腺炎
2001年3週～7週

		3週	4週	5週	6週	7週
石川 県	患者数	10	10	16	26	20
	定点当り	0.34	0.34	0.55	0.90	0.69
金 沢 市	患者数	8	5	10	13	11
	定点当り	0.80	0.50	1.00	1.30	1.10
南 加 賀	患者数	0	0	1	4	4
	定点当り	0.00	0.00	0.17	0.67	0.67
石川中央	患者数	1	2	2	6	3
	定点当り	0.17	0.33	0.33	1.00	0.50
能登中部	患者数	1	3	3	3	1
	定点当り	0.25	0.75	0.75	0.75	0.25
能登北部	患者数	0	0	0	0	1
	定点当り	0.00	0.00	0.00	0.00	0.33



流行性角結膜炎
2001年3週～7週

		3週	4週	5週	6週	7週
石川県	患者数	1	4	6	5	1
	定点当り	0.14	0.57	0.86	0.71	0.14
金沢市	患者数	1	2	6	2	1
	定点当り	0.33	0.67	2.00	0.67	0.33
南加賀	患者数	0	0	0	1	0
	定点当り	0.00	0.00	0.00	1.00	0.00
石川中央	患者数	0	0	0	1	0
	定点当り	0.00	0.00	0.00	1.00	0.00
能登中部	患者数	0	2	0	1	0
	定点当り	0.00	2.00	0.00	1.00	0.00
能登北部	患者数	0	0	0	0	0
	定点当り	0.00	0.00	0.00	0.00	0.00



マイコプラズマ肺炎
2001年3週～7週

		3週	4週	5週	6週	7週
石川 県	患者数	0	1	0	2	1
	定点当り	0.00	0.20	0.00	0.40	0.20
金 沢 市	患者数	0	0	0	0	0
	定点当り	0.00	0.00	0.00	0.00	0.00
南 加 賀	患者数	0	0	0	0	0
	定点当り	0.00	0.00	0.00	0.00	0.00
石川中央	患者数	0	0	0	0	0
	定点当り	0.00	0.00	0.00	0.00	0.00
能登中部	患者数	0	1	0	2	1
	定点当り	0.00	1.00	0.00	2.00	1.00
能登北部	患者数	0	0	0	0	0
	定点当り	0.00	0.00	0.00	0.00	0.00

