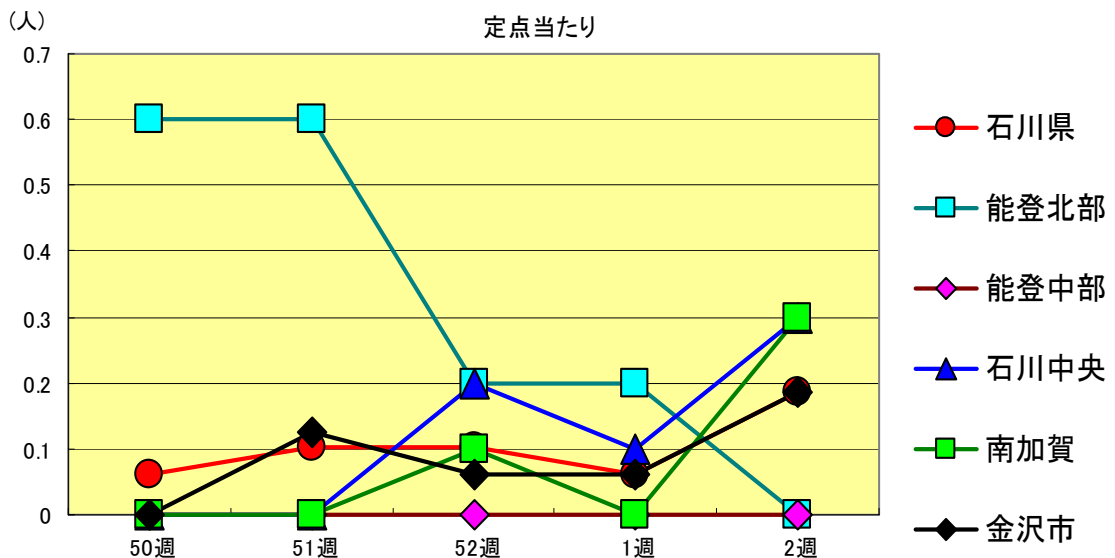
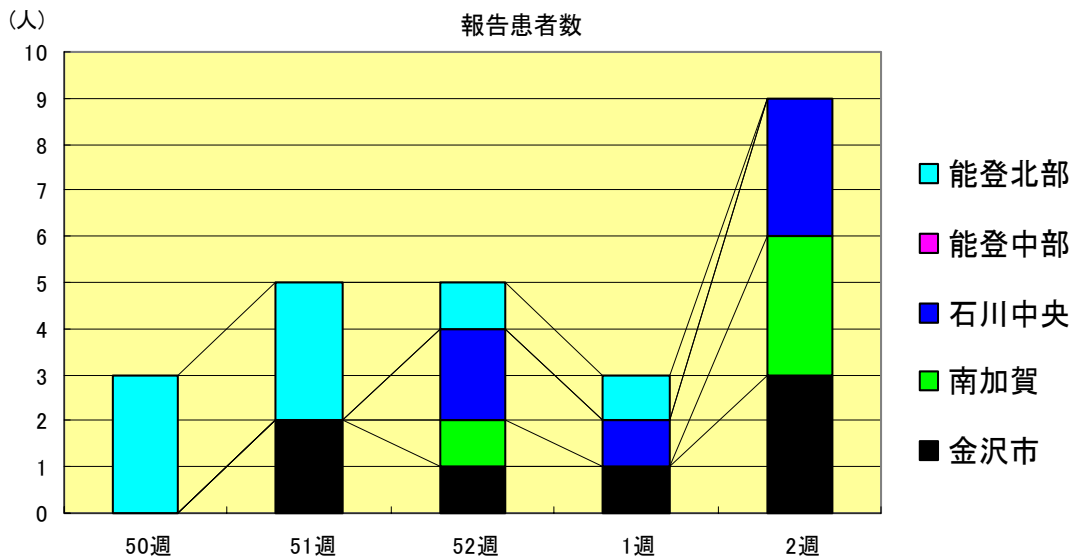


感染症発生動向調査（週報）の保健所別発生状況

	調査対象期間					定点当り					備考
	先週 1/1~1/7	今週 1/8~1/14	増減	前年同週	今週 (2週)	南加賀 定点10	石川中央 金沢市 定点16	石川中央 石川中央 定点10	能登中部 定点7	能登北部 定点5	
1 インフルエンザ	3	9	6	12.83	0.19	新					新:今週新たに報告あり 矢印:先週に引き続き報告あり 増加 減少 同数 先週報告あり今週報告なし
2 咽頭結膜熱	-	7	7	0.03	0.24	新	新	新			
3 A群溶血性レンサ球菌咽頭炎	13	56	43	1.14	1.93				新		
4 感染性胃腸炎	253	372	119	10.31	12.83						
5 水痘	89	76	13	4.03	2.62						
6 手足口病	7	6	1	-	0.21	新	新				
7 伝染性紅斑	2	7	5	0.10	0.24		新			新	
8 突発性発疹	5	17	12	0.52	0.59					新	
9 百日咳	-	-	-	-	-						
10 風疹	-	-	-	-	-						
11 ヘルパンギーナ	1	-	1	-	-						
12 麻疹(成人麻疹除く)	-	-	-	-	-						
13 流行性耳下腺炎	10	22	12	0.03	0.76				新		
						南加賀 定点1	金沢市 定点3	石川中央 定点1	能登中部 定点1	能登北部 定点1	
14 急性出血性結膜炎	-	-	-	-	-						
15 流行性角結膜炎	8	8	0	1.29	1.14						
						南加賀 定点1	金沢市 定点1	石川中央 定点1	能登中部 定点1	能登北部 定点1	
16 急性脳炎(日本脳炎除く)	-	-	-	-	-						
17 細菌性髄膜炎	-	-	-	-	-						
18 無菌性髄膜炎	-	-	-	-	-						
19 マイコプラズマ肺炎	-	-	-	0.60	-						
20 クラミジア肺炎(オウム病除く)	-	-	-	-	-						
21 成人麻疹	-	-	-	-	-						
合計	391	580	189								

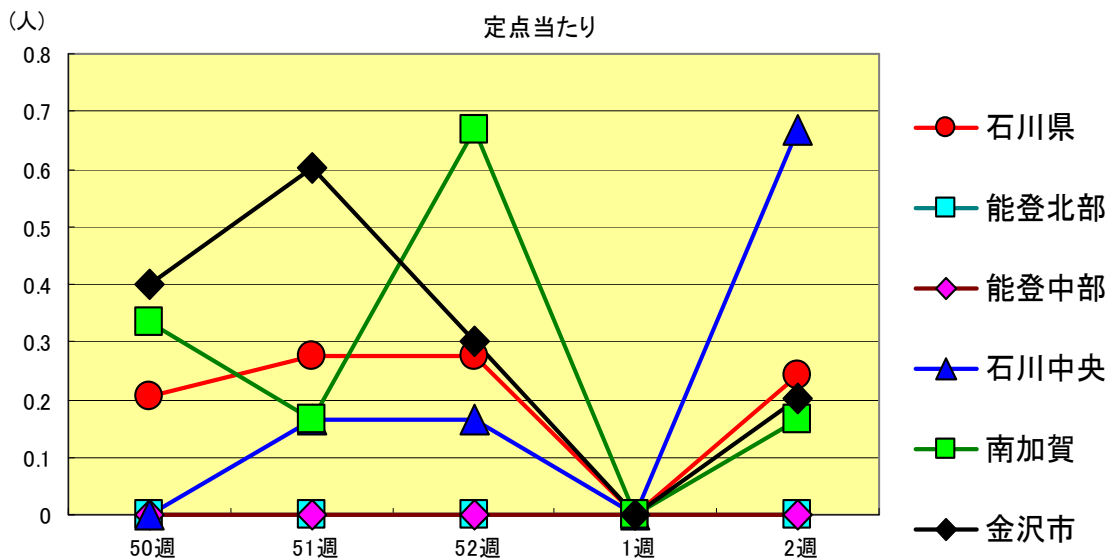
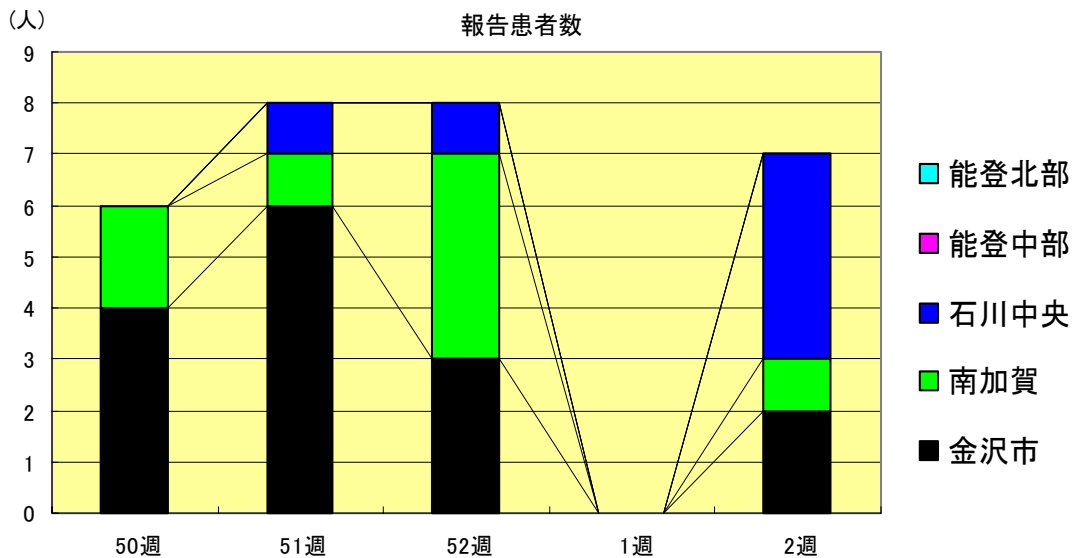
インフルエンザ
2000年50週～2001年2週

		50週	51週	52週	1週	2週
石川県	患者数	3	5	5	3	9
	定点当り	0.06	0.10	0.10	0.06	0.19
金沢市	患者数	0	2	1	1	3
	定点当り	0.00	0.13	0.06	0.06	0.19
南加賀	患者数	0	0	1	0	3
	定点当り	0.00	0.00	0.10	0.00	0.30
石川中央	患者数	0	0	2	1	3
	定点当り	0.00	0.00	0.20	0.10	0.30
能登中部	患者数	0	0	0	0	0
	定点当り	0.00	0.00	0.00	0.00	0.00
能登北部	患者数	3	3	1	1	0
	定点当り	0.60	0.60	0.20	0.20	0.00



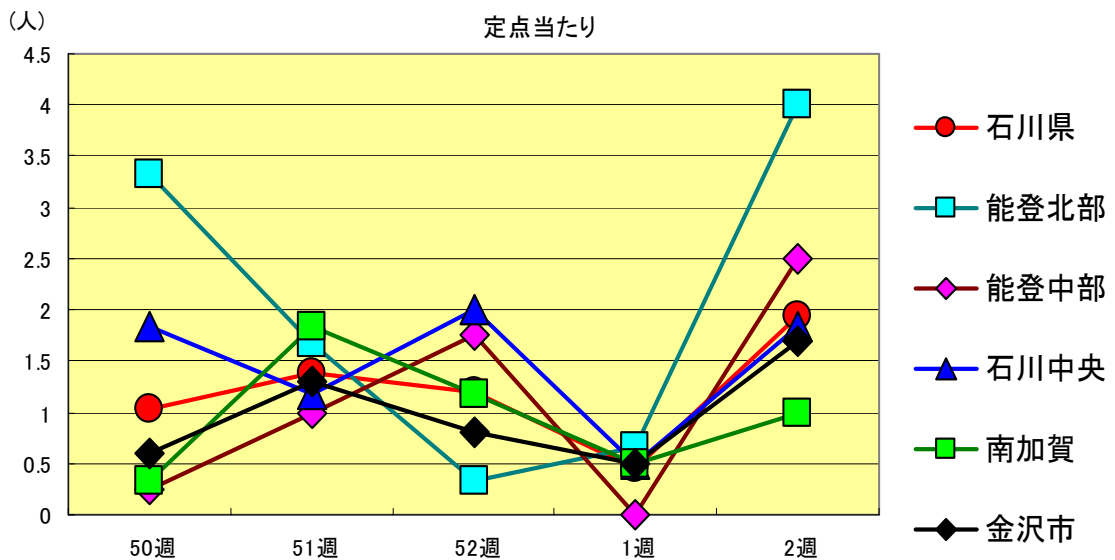
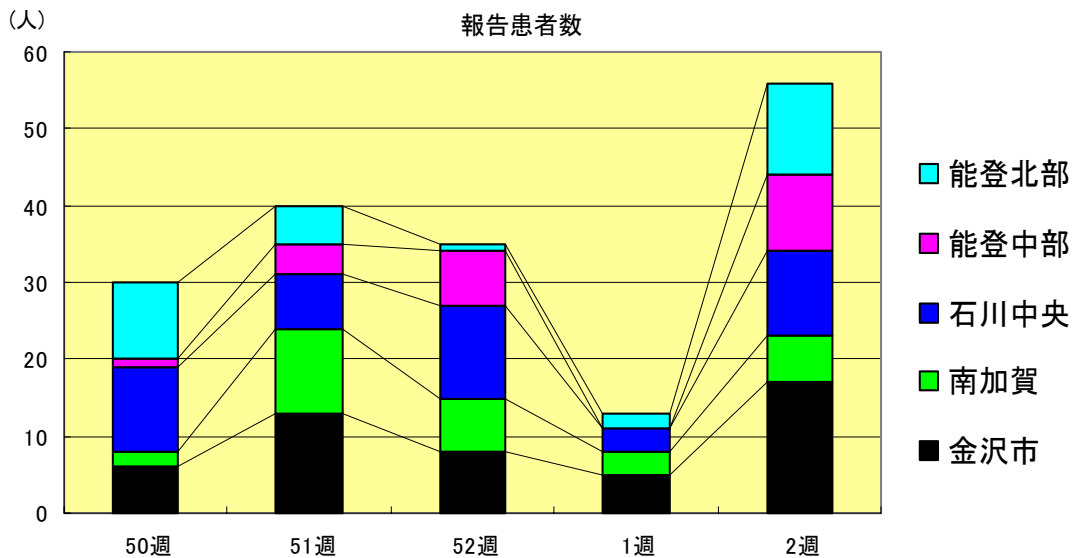
咽頭結膜熱
2000年50週～2001年2週

		50週	51週	52週	1週	2週
石川 県	患者数	6	8	8	0	7
	定点当り	0.21	0.28	0.28	0.00	0.24
金 沢 市	患者数	4	6	3	0	2
	定点当り	0.40	0.60	0.30	0.00	0.20
南 加 賀	患者数	2	1	4	0	1
	定点当り	0.33	0.17	0.67	0.00	0.17
石川中央	患者数	0	1	1	0	4
	定点当り	0.00	0.17	0.17	0.00	0.67
能登中部	患者数	0	0	0	0	0
	定点当り	0.00	0.00	0.00	0.00	0.00
能登北部	患者数	0	0	0	0	0
	定点当り	0.00	0.00	0.00	0.00	0.00



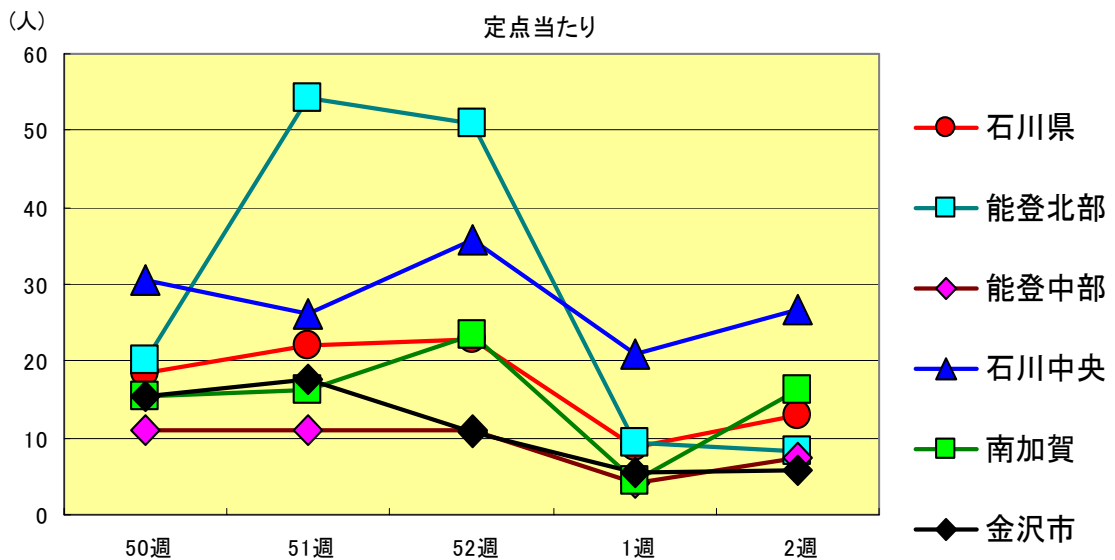
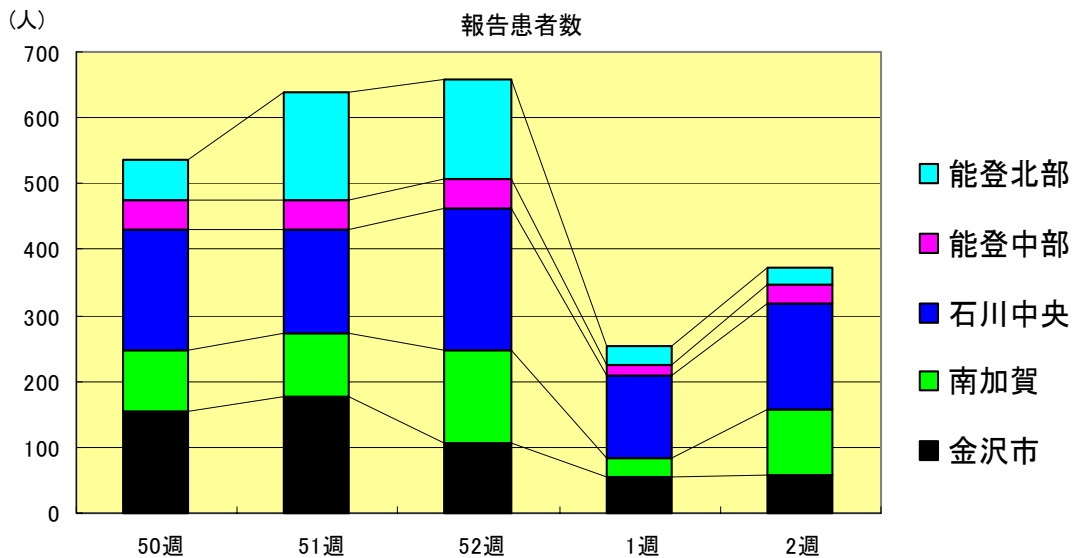
A群溶血性レンサ球菌咽頭炎
2000年50週～2001年2週

		50週	51週	52週	1週	2週
石川 県	患者数	30	40	35	13	56
	定点当り	1.03	1.38	1.21	0.45	1.93
金 沢 市	患者数	6	13	8	5	17
	定点当り	0.60	1.30	0.80	0.50	1.70
南 加 賀	患者数	2	11	7	3	6
	定点当り	0.33	1.83	1.17	0.50	1.00
石川中央	患者数	11	7	12	3	11
	定点当り	1.83	1.17	2.00	0.50	1.83
能登中部	患者数	1	4	7	0	10
	定点当り	0.25	1.00	1.75	0.00	2.50
能登北部	患者数	10	5	1	2	12
	定点当り	3.33	1.67	0.33	0.67	4.00



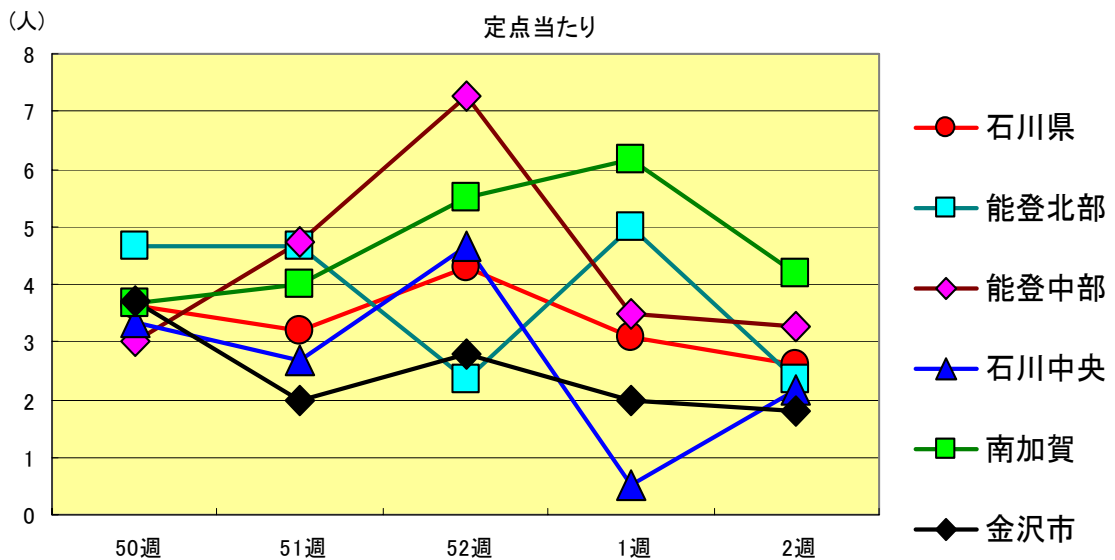
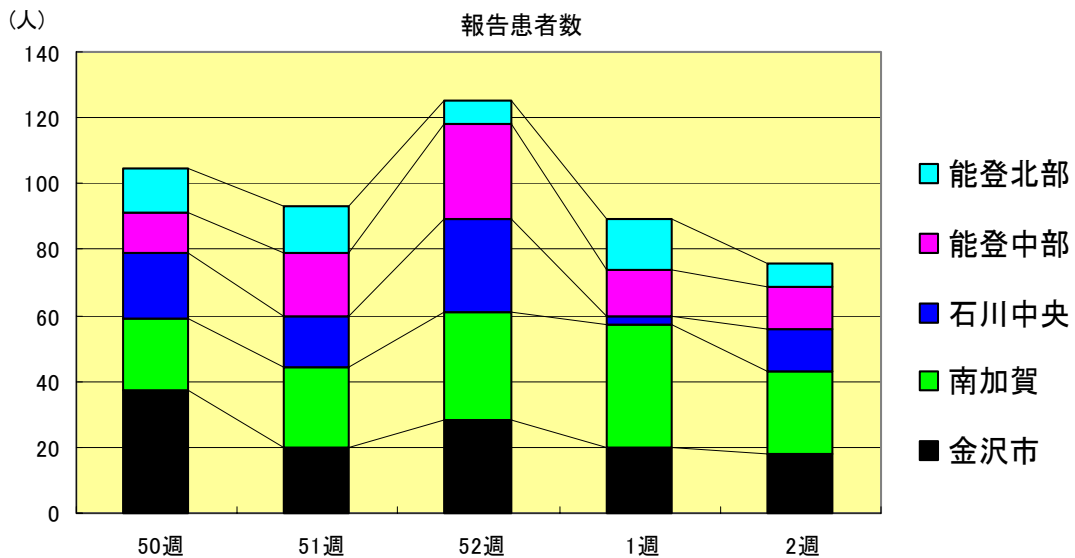
感染性胃腸炎
2000年50週～2001年2週

		50週	51週	52週	1週	2週
石川県	患者数	535	638	659	253	372
	定点当り	18.45	22.00	22.72	8.72	12.83
金沢市	患者数	155	176	107	56	58
	定点当り	15.50	17.60	10.70	5.60	5.80
南加賀	患者数	93	98	141	26	98
	定点当り	15.50	16.33	23.50	4.33	16.33
石川中央	患者数	183	157	214	126	161
	定点当り	30.50	26.17	35.67	21.00	26.83
能登中部	患者数	44	44	44	17	30
	定点当り	11.00	11.00	11.00	4.25	7.50
能登北部	患者数	60	163	153	28	25
	定点当り	20.00	54.33	51.00	9.33	8.33



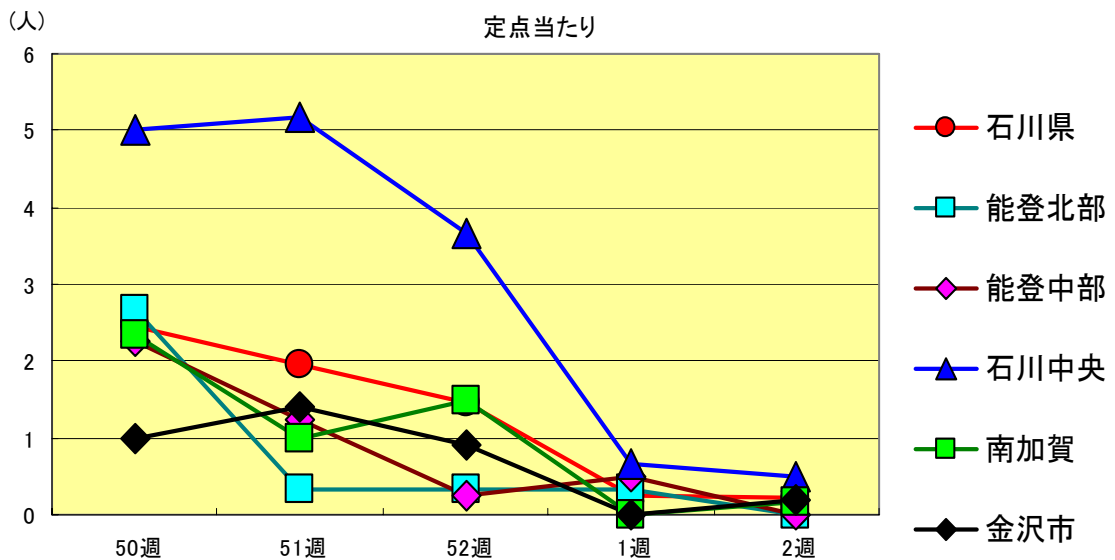
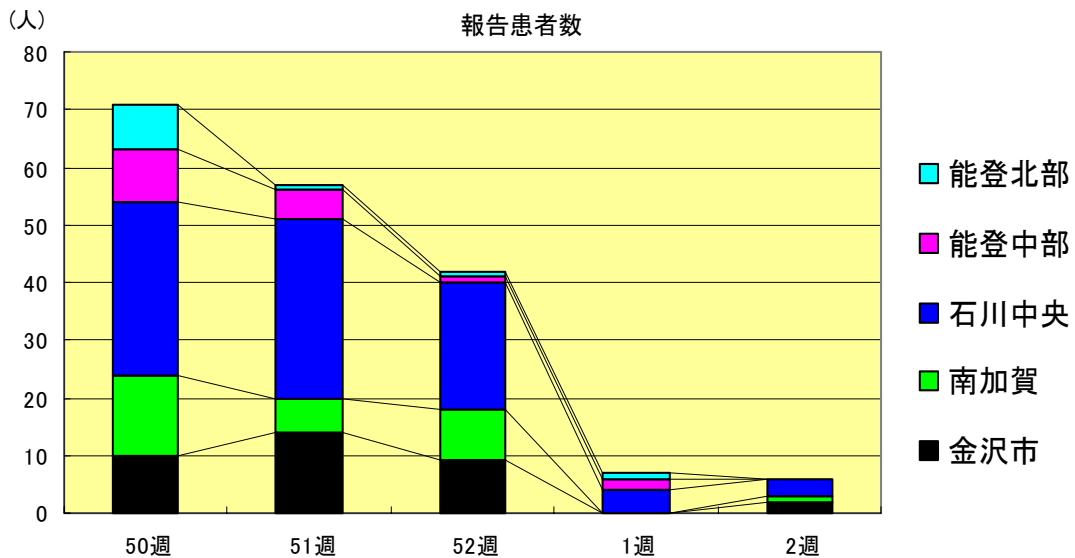
水痘
2000年50週～2001年2週

		50週	51週	52週	1週	2週
石川 県	患者数	105	93	125	89	76
	定点当り	3.62	3.21	4.31	3.07	2.62
金 沢 市	患者数	37	20	28	20	18
	定点当り	3.70	2.00	2.80	2.00	1.80
南 加 賀	患者数	22	24	33	37	25
	定点当り	3.67	4.00	5.50	6.17	4.17
石川中央	患者数	20	16	28	3	13
	定点当り	3.33	2.67	4.67	0.50	2.17
能登中部	患者数	12	19	29	14	13
	定点当り	3.00	4.75	7.25	3.50	3.25
能登北部	患者数	14	14	7	15	7
	定点当り	4.67	4.67	2.33	5.00	2.33



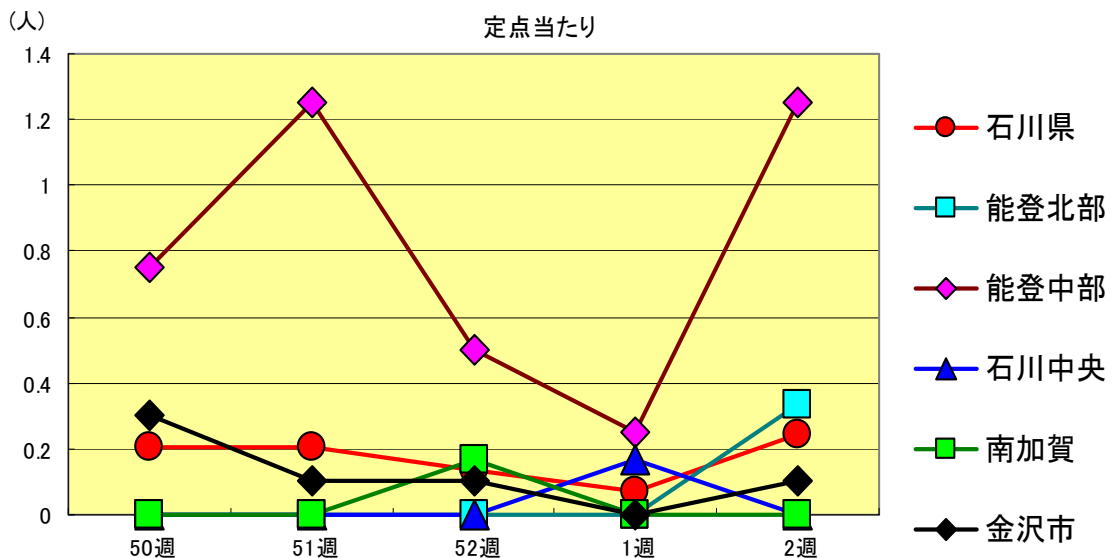
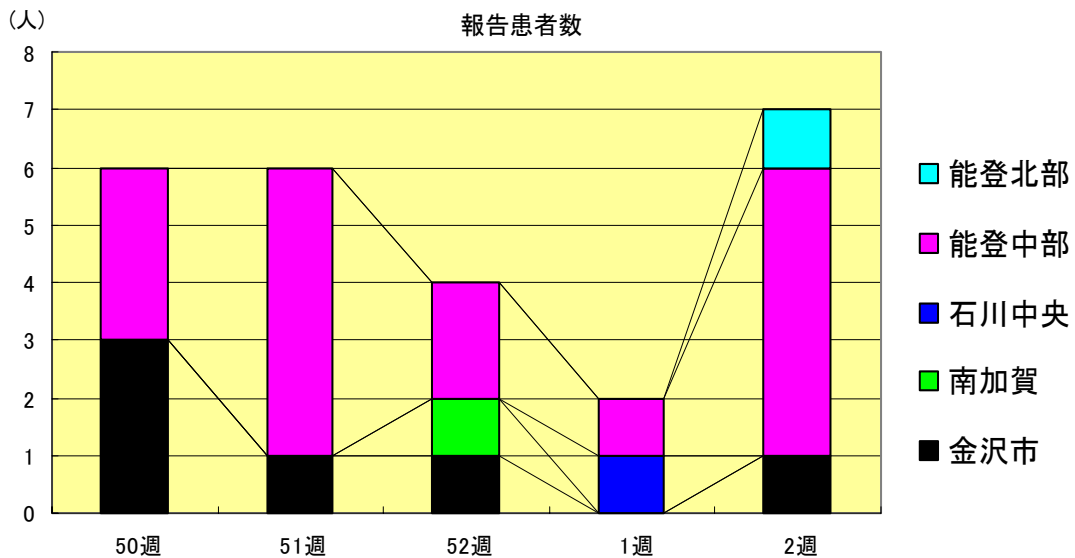
手足口病
2000年50週～2001年2週

		50週	51週	52週	1週	2週
石川県	患者数	71	57	42	7	6
	定点当り	2.45	1.97	1.45	0.24	0.21
金沢市	患者数	10	14	9	0	2
	定点当り	1.00	1.40	0.90	0.00	0.20
南加賀	患者数	14	6	9	0	1
	定点当り	2.33	1.00	1.50	0.00	0.17
石川中央	患者数	30	31	22	4	3
	定点当り	5.00	5.17	3.67	0.67	0.50
能登中部	患者数	9	5	1	2	0
	定点当り	2.25	1.25	0.25	0.50	0.00
能登北部	患者数	8	1	1	1	0
	定点当り	2.67	0.33	0.33	0.33	0.00



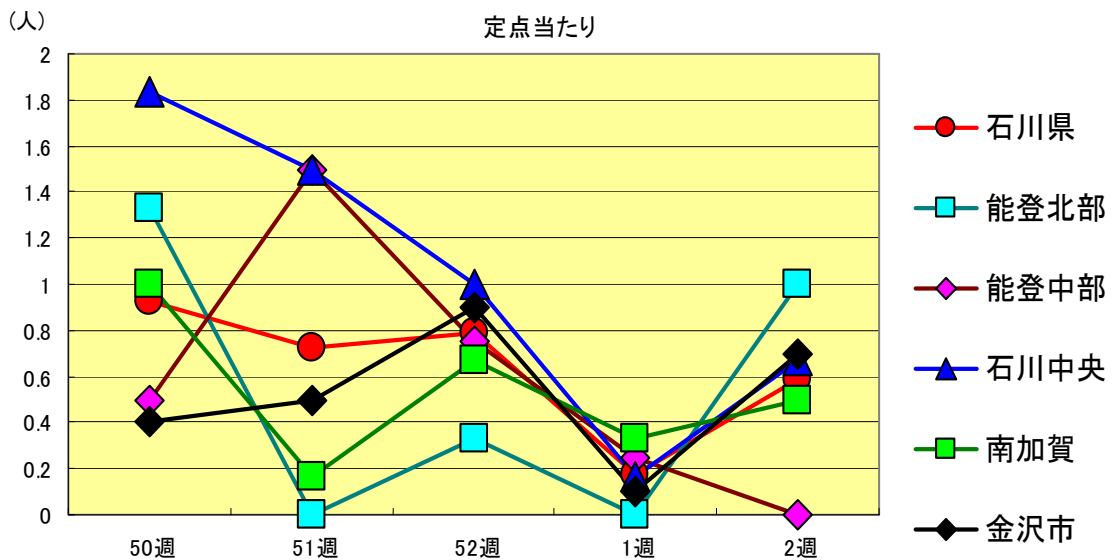
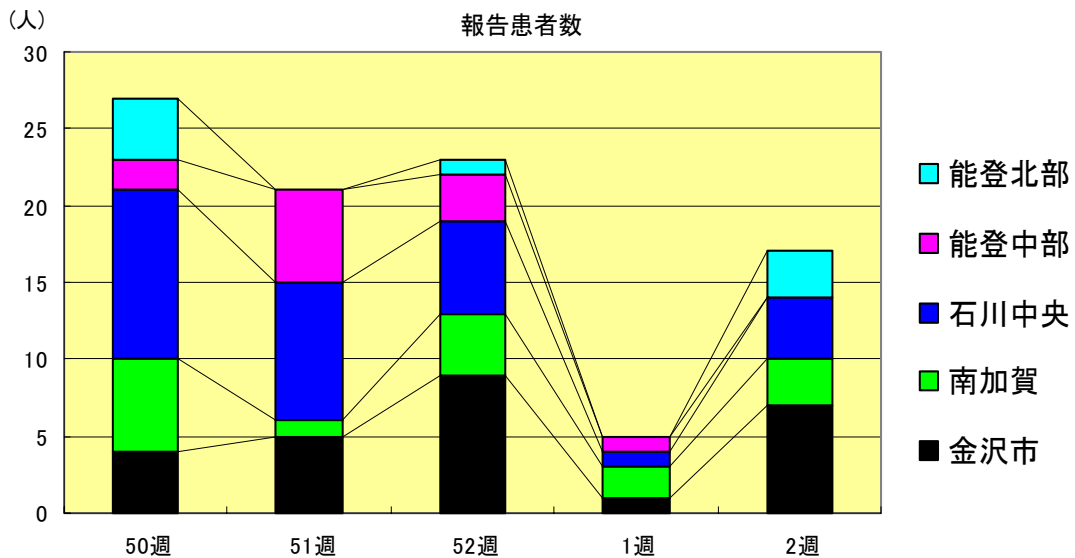
伝染性紅斑
2000年50週～2001年2週

		50週	51週	52週	1週	2週
石川 県	患者数	6	6	4	2	7
	定点当り	0.21	0.21	0.14	0.07	0.24
金 沢 市	患者数	3	1	1	0	1
	定点当り	0.30	0.10	0.10	0.00	0.10
南 加 賀	患者数	0	0	1	0	0
	定点当り	0.00	0.00	0.17	0.00	0.00
石川中央	患者数	0	0	0	1	0
	定点当り	0.00	0.00	0.00	0.17	0.00
能登中部	患者数	3	5	2	1	5
	定点当り	0.75	1.25	0.50	0.25	1.25
能登北部	患者数	0	0	0	0	1
	定点当り	0.00	0.00	0.00	0.00	0.33



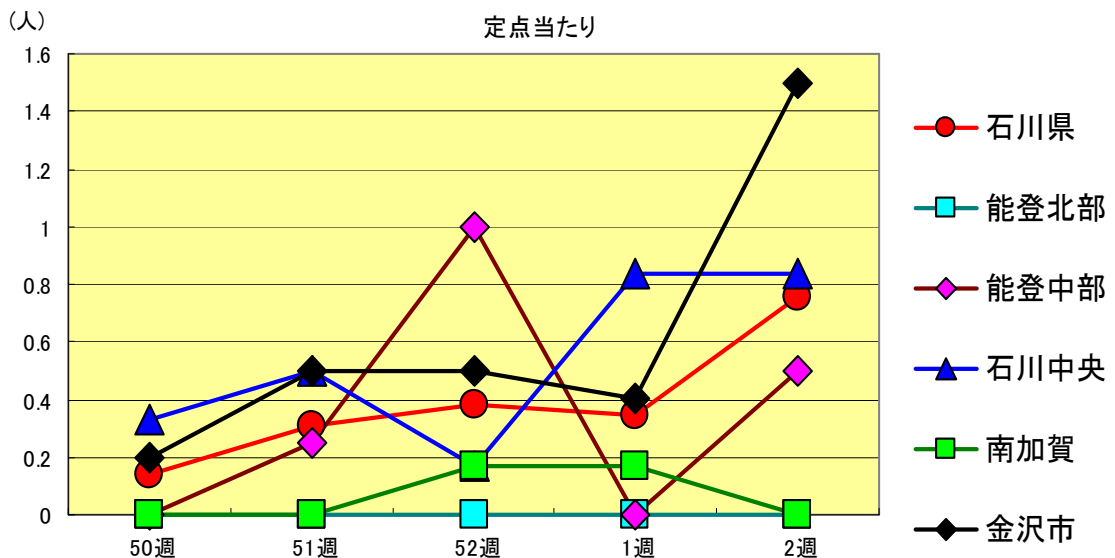
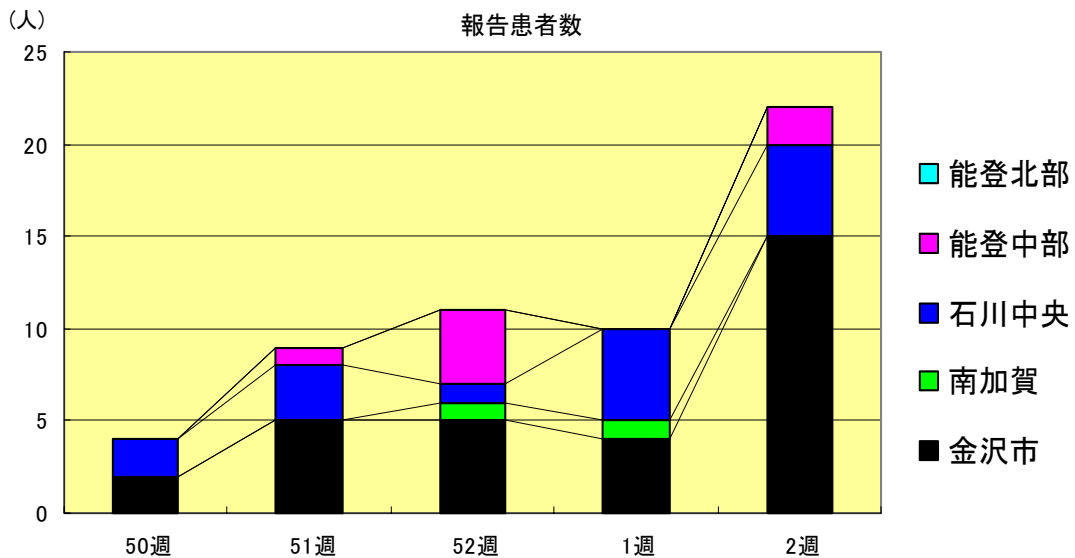
突発性発疹
2000年50週～2001年2週

		50週	51週	52週	1週	2週
石川 県	患者数	27	21	23	5	17
	定点当り	0.93	0.72	0.79	0.17	0.59
金 沢 市	患者数	4	5	9	1	7
	定点当り	0.40	0.50	0.90	0.10	0.70
南 加 賀	患者数	6	1	4	2	3
	定点当り	1.00	0.17	0.67	0.33	0.50
石川中央	患者数	11	9	6	1	4
	定点当り	1.83	1.50	1.00	0.17	0.67
能登中部	患者数	2	6	3	1	0
	定点当り	0.50	1.50	0.75	0.25	0.00
能登北部	患者数	4	0	1	0	3
	定点当り	1.33	0.00	0.33	0.00	1.00



流行性耳下腺炎
2000年50週～2001年2週

		50週	51週	52週	1週	2週
石川 県	患者数	4	9	11	10	22
	定点当り	0.14	0.31	0.38	0.34	0.76
金 沢 市	患者数	2	5	5	4	15
	定点当り	0.20	0.50	0.50	0.40	1.50
南 加 賀	患者数	0	0	1	1	0
	定点当り	0.00	0.00	0.17	0.17	0.00
石川中央	患者数	2	3	1	5	5
	定点当り	0.33	0.50	0.17	0.83	0.83
能登中部	患者数	0	1	4	0	2
	定点当り	0.00	0.25	1.00	0.00	0.50
能登北部	患者数	0	0	0	0	0
	定点当り	0.00	0.00	0.00	0.00	0.00



流行性角結膜炎
2000年50週～2001年2週

		50週	51週	52週	1週	2週
石川 県	患者数	5	3	6	8	8
	定点当り	0.71	0.43	0.86	1.14	1.14
金 沢 市	患者数	1	3	6	6	8
	定点当り	0.33	1.00	2.00	2.00	2.67
南 加 賀	患者数	2	0	0	2	0
	定点当り	2.00	0.00	0.00	2.00	0.00
石川中央	患者数	0	0	0	0	0
	定点当り	0.00	0.00	0.00	0.00	0.00
能登中部	患者数	2	0	0	0	0
	定点当り	2.00	0.00	0.00	0.00	0.00
能登北部	患者数	0	0	0	0	0
	定点当り	0.00	0.00	0.00	0.00	0.00

