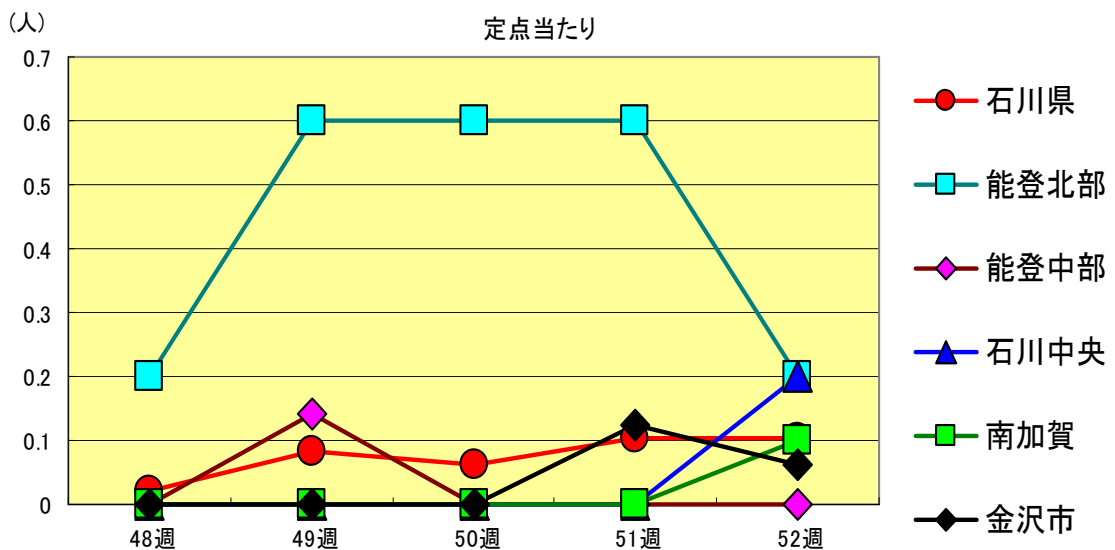
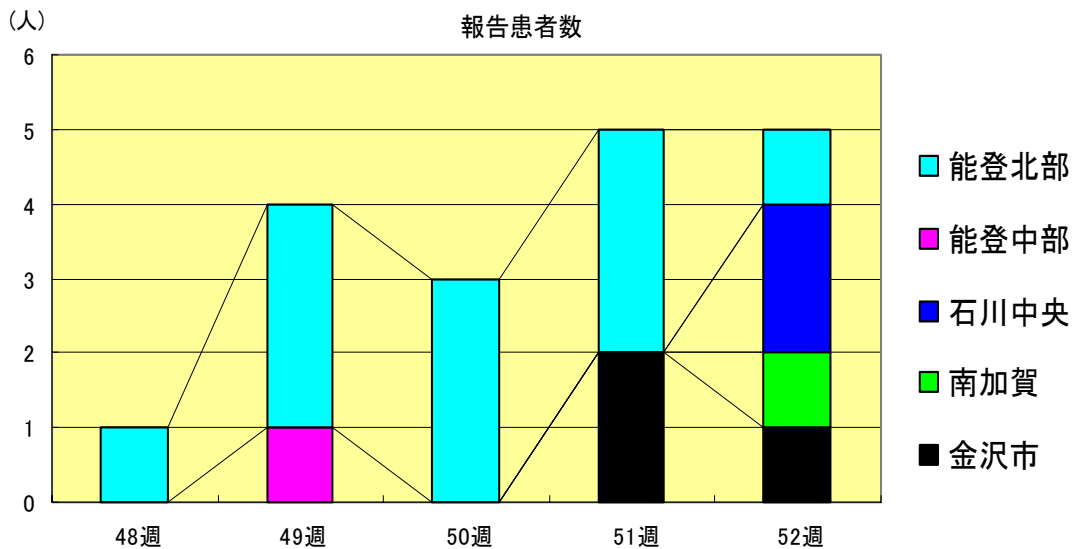


感染症発生動向調査（週報）の保健所別発生状況

	調査対象期間					定点当り					備考
	先週 12/18～12/24	今週 12/25～12/31	増減	前年同週	今週 (52週)	南加賀 定点10	石川中央 金沢市 定点16	石川中央 定点10	能登中部 定点7	能登北部 定点5	
1 インフルエンザ	5	5	0	0.75	0.10	新		新			新:今週新たに報告あり 矢印:先週に引き続き報告あり 増加 減少 同数 先週報告あり今週報告なし
2 咽頭結膜熱	8	8	0	-	0.28						
3 A群溶血性レンサ球菌咽頭炎	40	35	5	1.24	1.21						
4 感染性胃腸炎	638	659	21	9.52	22.72						
5 水痘	93	125	32	3.79	4.31						
6 手足口病	57	42	15	-	1.45						
7 伝染性紅斑	6	4	2	-	0.14	新					
8 突発性発疹	21	23	2	0.59	0.79				新		
9 百日咳	-	-	-	-	-						
10 風疹	-	2	2	-	0.07			新	新		
11 ヘルパンギーナ	3	2	1	-	0.07						
12 麻疹(成人麻疹除く)	-	-	-	-	-						
13 流行性耳下腺炎	9	11	2	0.07	0.38	新					
						南加賀 定点1	金沢市 定点3	石川中央 定点1	能登中部 定点1	能登北部 定点1	
14 急性出血性結膜炎	-	-	-	-	-						
15 流行性角結膜炎	3	6	3	1.57	0.86						
						南加賀 定点1	金沢市 定点1	石川中央 定点1	能登中部 定点1	能登北部 定点1	
16 急性脳炎(日本脳炎除く)	-	-	-	-	-						
17 細菌性髄膜炎	-	-	-	-	-						
18 無菌性髄膜炎	-	-	-	-	-						
19 マイコプラズマ肺炎	-	-	-	0.20	-						
20 クラミジア肺炎(オウム病除く)	-	-	-	-	-						
21 成人麻疹	-	-	-	-	-						
合計	883	922	39								

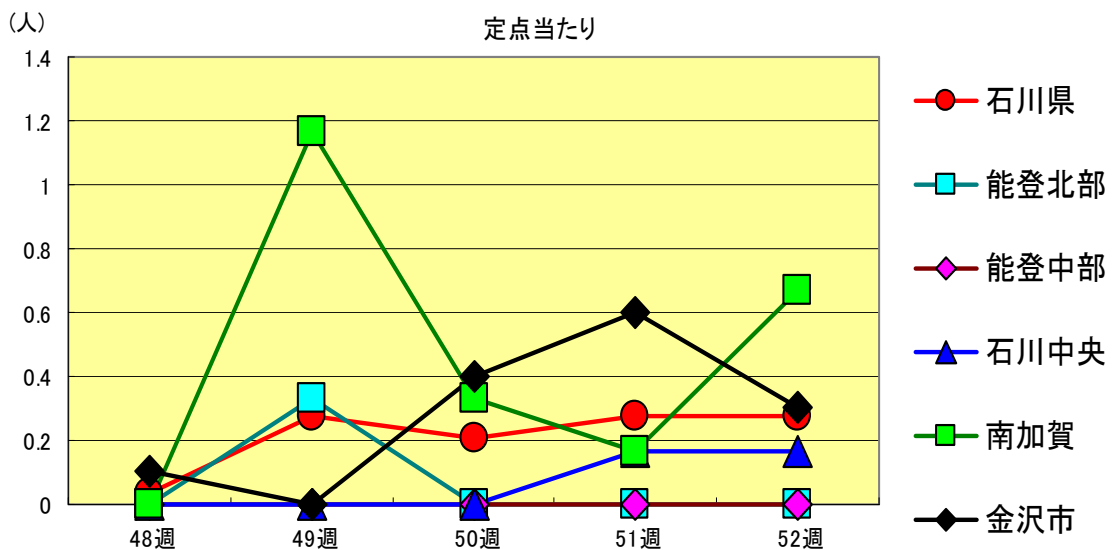
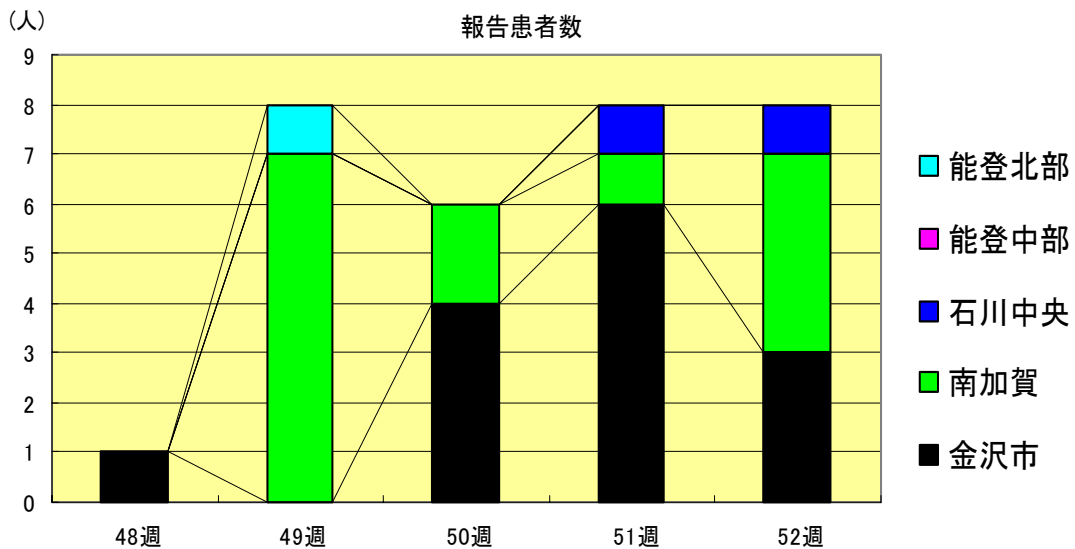
インフルエンザ
2000年48週～52週

		48週	49週	50週	51週	52週
石川 県	患者数	1	4	3	5	5
	定点当り	0.02	0.08	0.06	0.10	0.10
金 沢 市	患者数	0	0	0	2	1
	定点当り	0.00	0.00	0.00	0.13	0.06
南 加 賀	患者数	0	0	0	0	1
	定点当り	0.00	0.00	0.00	0.00	0.10
石川中央	患者数	0	0	0	0	2
	定点当り	0.00	0.00	0.00	0.00	0.20
能登中部	患者数	0	1	0	0	0
	定点当り	0.00	0.14	0.00	0.00	0.00
能登北部	患者数	1	3	3	3	1
	定点当り	0.20	0.60	0.60	0.60	0.20



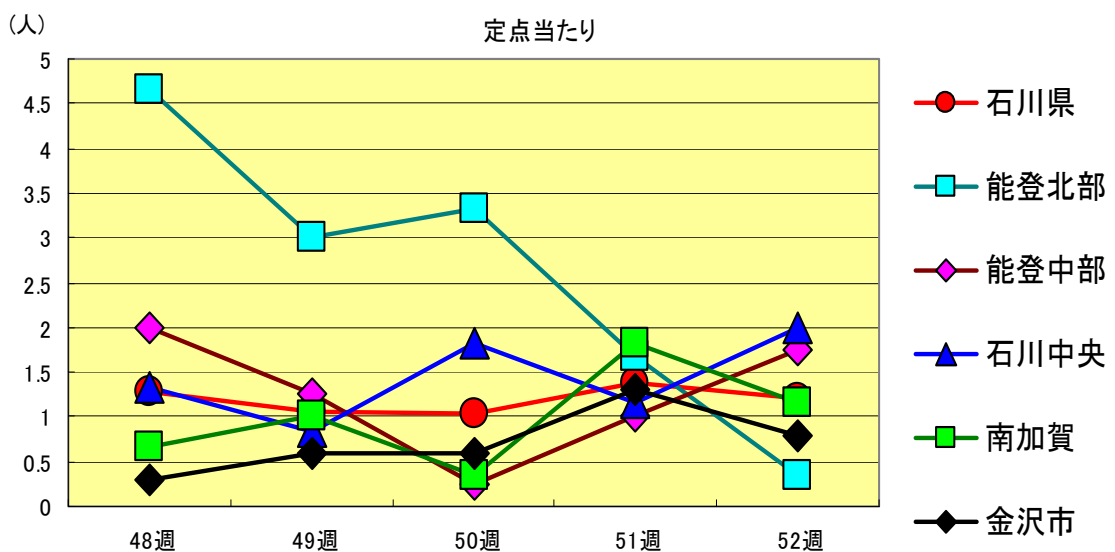
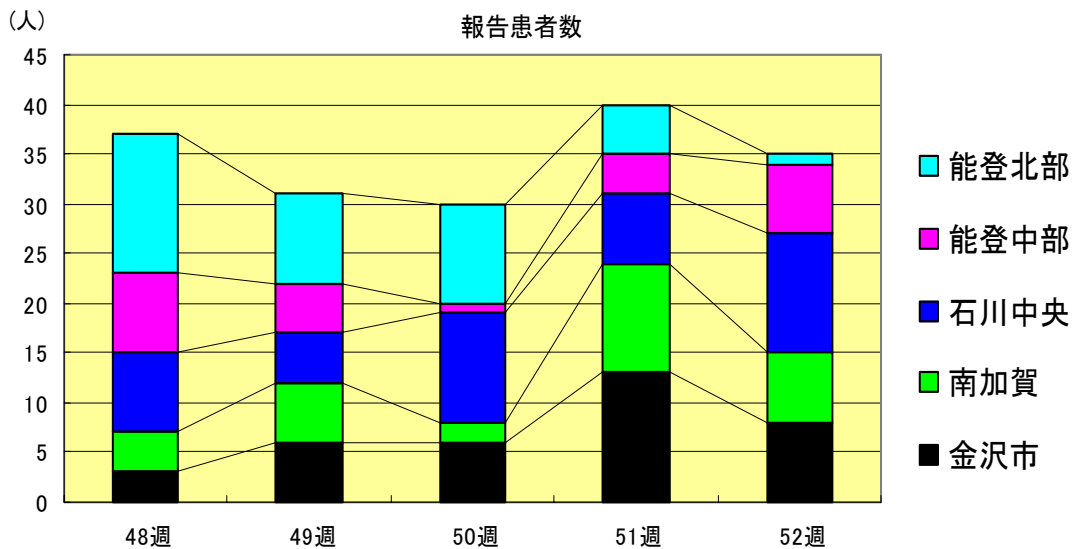
咽頭結膜熱
2000年48週～52週

		48週	49週	50週	51週	52週
石川 県	患者数	1	8	6	8	8
	定点当り	0.03	0.28	0.21	0.28	0.28
金 沢 市	患者数	1	0	4	6	3
	定点当り	0.10	0.00	0.40	0.60	0.30
南 加 賀	患者数	0	7	2	1	4
	定点当り	0.00	1.17	0.33	0.17	0.67
石川中央	患者数	0	0	0	1	1
	定点当り	0.00	0.00	0.00	0.17	0.17
能登中部	患者数	0	0	0	0	0
	定点当り	0.00	0.00	0.00	0.00	0.00
能登北部	患者数	0	1	0	0	0
	定点当り	0.00	0.33	0.00	0.00	0.00



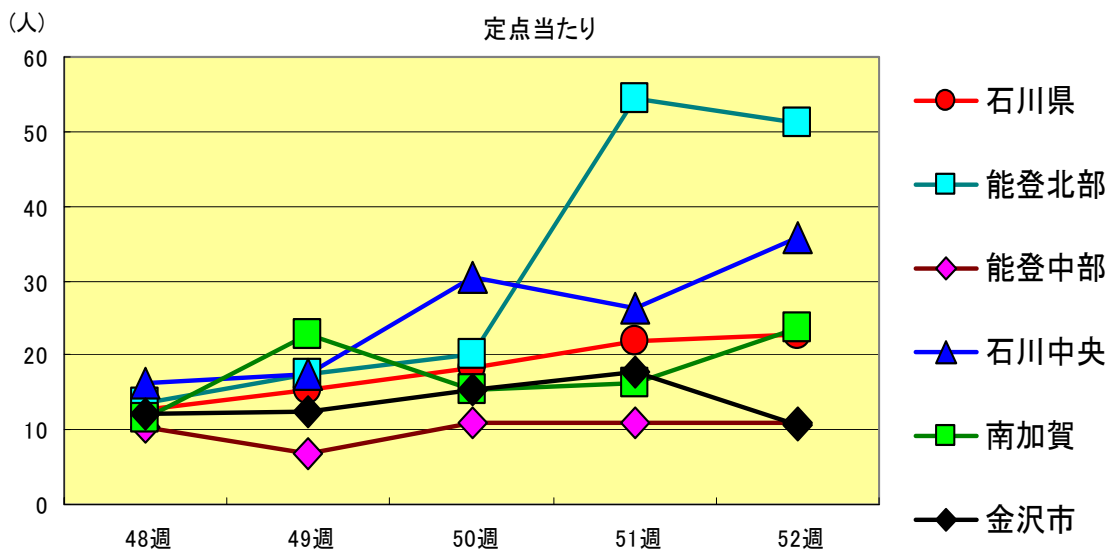
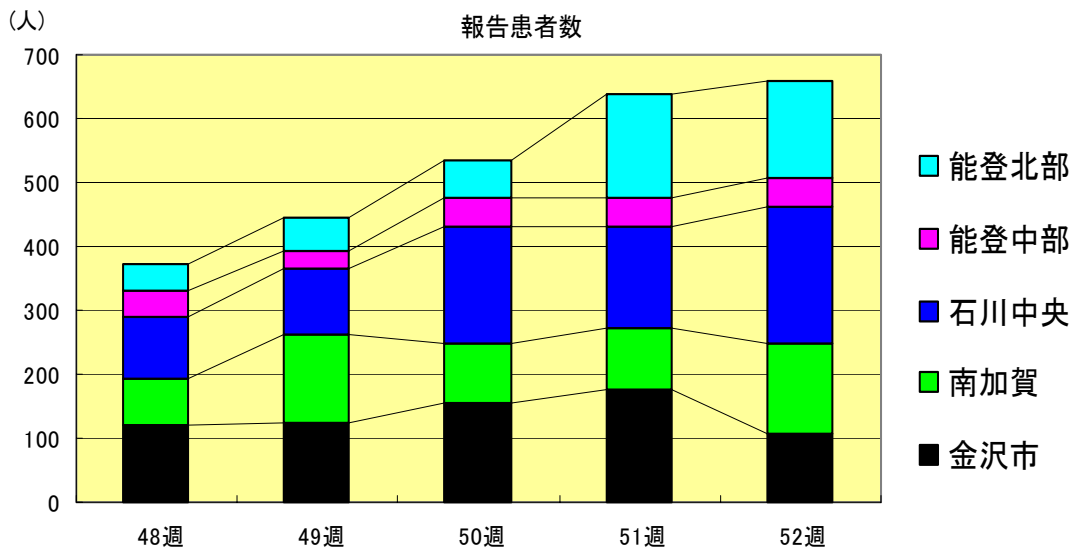
A群溶血性レンサ球菌咽頭炎
2000年48週～52週

		48週	49週	50週	51週	52週
石川県	患者数	37	31	30	40	35
	定点当り	1.28	1.07	1.03	1.38	1.21
金沢市	患者数	3	6	6	13	8
	定点当り	0.30	0.60	0.60	1.30	0.80
南加賀	患者数	4	6	2	11	7
	定点当り	0.67	1.00	0.33	1.83	1.17
石川中央	患者数	8	5	11	7	12
	定点当り	1.33	0.83	1.83	1.17	2.00
能登中部	患者数	8	5	1	4	7
	定点当り	2.00	1.25	0.25	1.00	1.75
能登北部	患者数	14	9	10	5	1
	定点当り	4.67	3.00	3.33	1.67	0.33



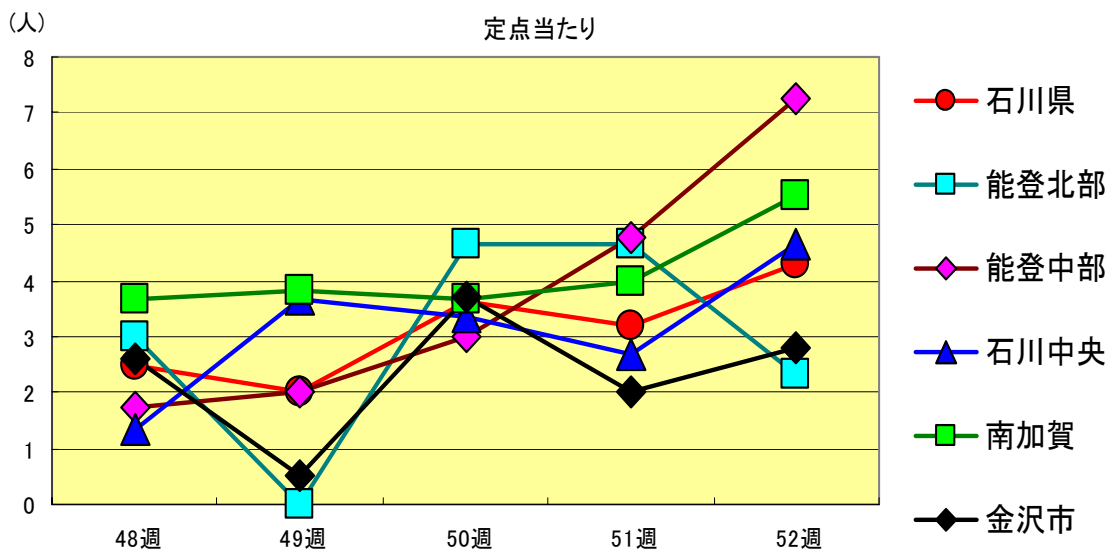
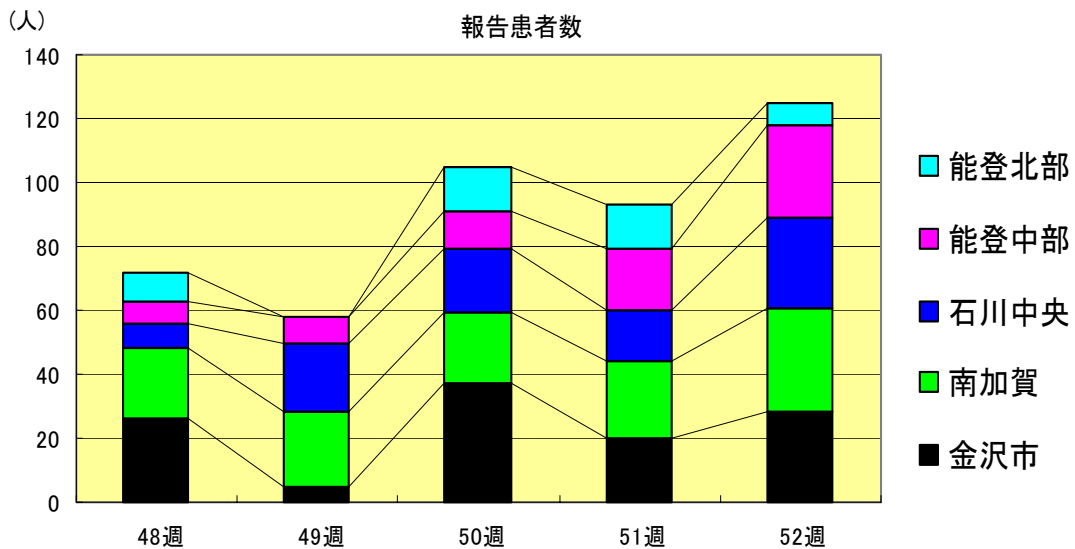
感染性胃腸炎
2000年48週～52週

		48週	49週	50週	51週	52週
石川県	患者数	372	444	535	638	659
	定点当り	12.83	15.31	18.45	22.00	22.72
金沢市	患者数	122	125	155	176	107
	定点当り	12.20	12.50	15.50	17.60	10.70
南加賀	患者数	70	136	93	98	141
	定点当り	11.67	22.67	15.50	16.33	23.50
石川中央	患者数	98	104	183	157	214
	定点当り	16.33	17.33	30.50	26.17	35.67
能登中部	患者数	41	27	44	44	44
	定点当り	10.25	6.75	11.00	11.00	11.00
能登北部	患者数	41	52	60	163	153
	定点当り	13.67	17.33	20.00	54.33	51.00



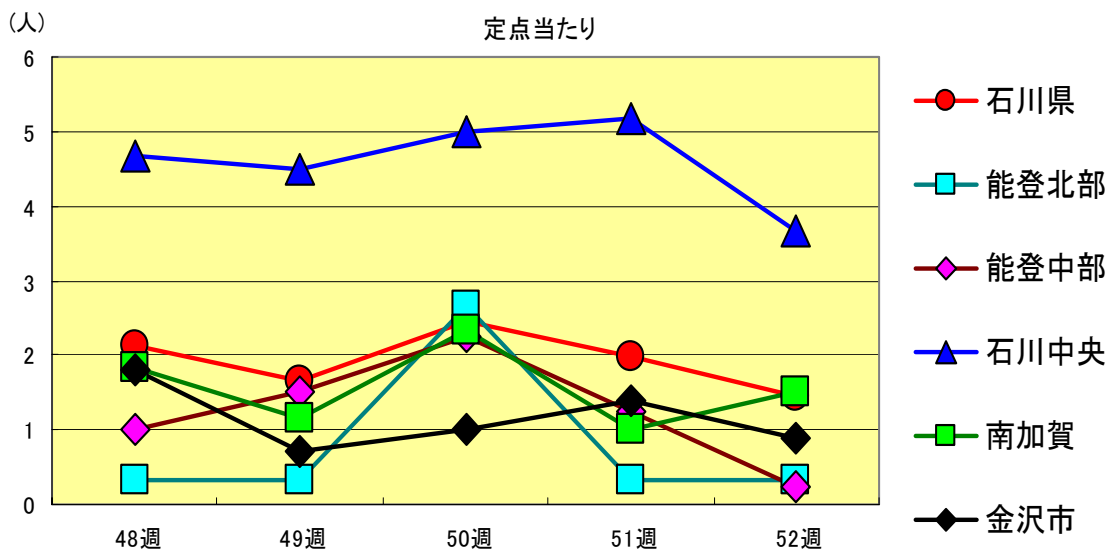
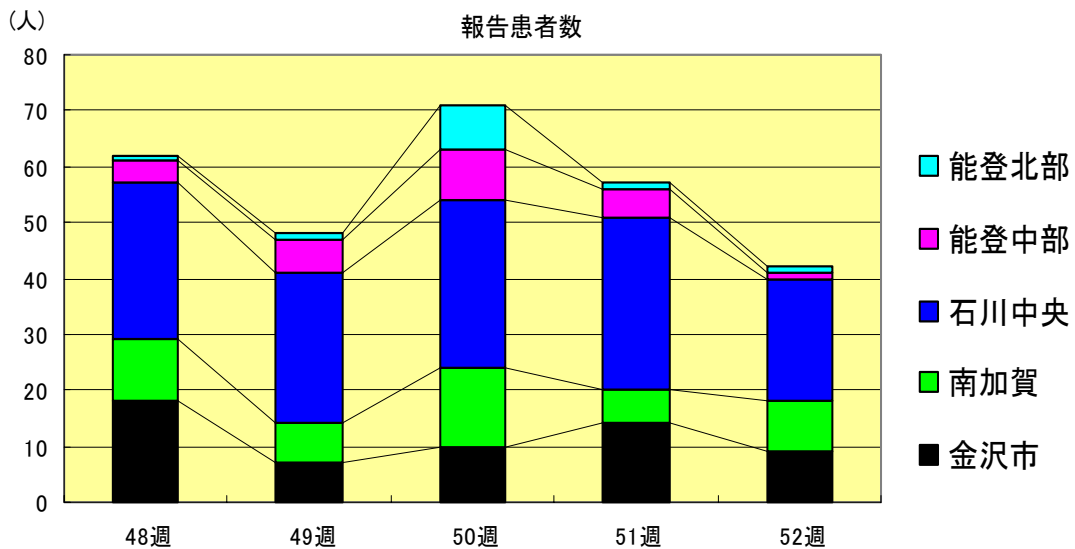
水痘
2000年48週～52週

		48週	49週	50週	51週	52週
石川県	患者数	72	58	105	93	125
	定点当り	2.48	2.00	3.62	3.21	4.31
金沢市	患者数	26	5	37	20	28
	定点当り	2.60	0.50	3.70	2.00	2.80
南加賀	患者数	22	23	22	24	33
	定点当り	3.67	3.83	3.67	4.00	5.50
石川中央	患者数	8	22	20	16	28
	定点当り	1.33	3.67	3.33	2.67	4.67
能登中部	患者数	7	8	12	19	29
	定点当り	1.75	2.00	3.00	4.75	7.25
能登北部	患者数	9	0	14	14	7
	定点当り	3.00	0.00	4.67	4.67	2.33



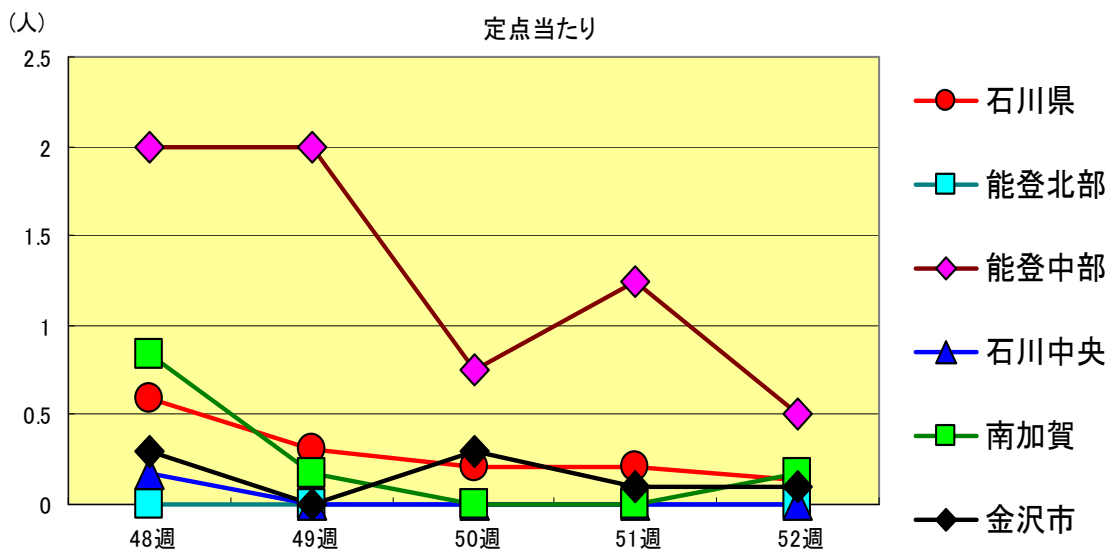
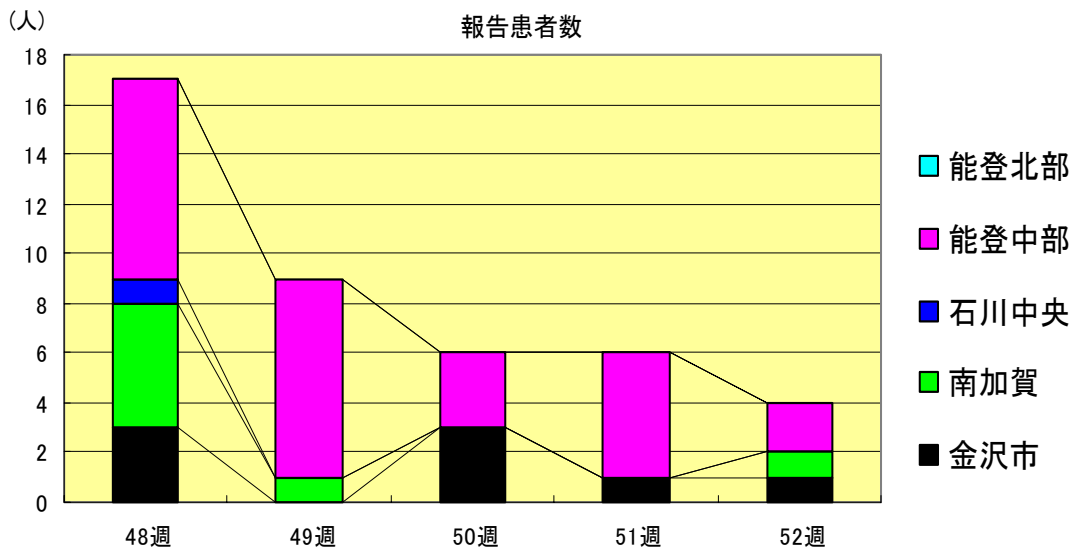
手足口病
2000年48週～52週

		48週	49週	50週	51週	52週
石川県	患者数	62	48	71	57	42
	定点当り	2.14	1.66	2.45	1.97	1.45
金沢市	患者数	18	7	10	14	9
	定点当り	1.80	0.70	1.00	1.40	0.90
南加賀	患者数	11	7	14	6	9
	定点当り	1.83	1.17	2.33	1.00	1.50
石川中央	患者数	28	27	30	31	22
	定点当り	4.67	4.50	5.00	5.17	3.67
能登中部	患者数	4	6	9	5	1
	定点当り	1.00	1.50	2.25	1.25	0.25
能登北部	患者数	1	1	8	1	1
	定点当り	0.33	0.33	2.67	0.33	0.33



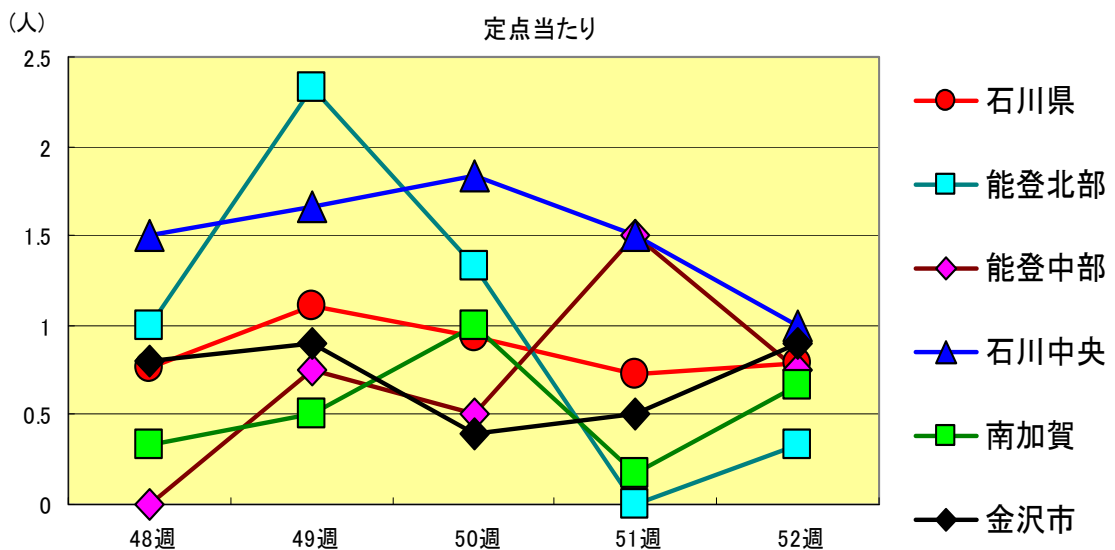
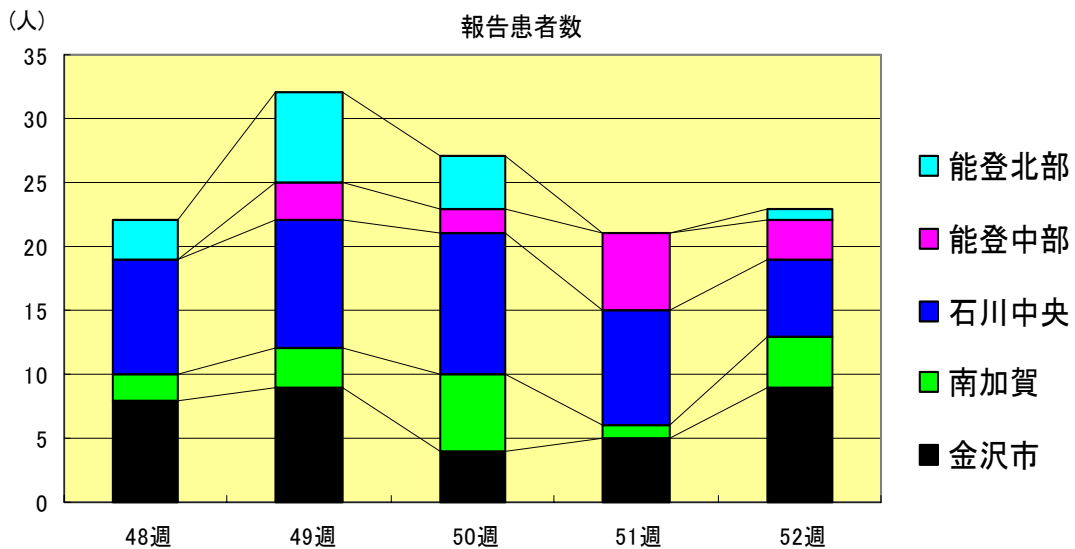
伝染性紅斑
2000年48週～52週

		48週	49週	50週	51週	52週
石川 県	患者数	17	9	6	6	4
	定点当り	0.59	0.31	0.21	0.21	0.14
金 沢 市	患者数	3	0	3	1	1
	定点当り	0.30	0.00	0.30	0.10	0.10
南 加 賀	患者数	5	1	0	0	1
	定点当り	0.83	0.17	0.00	0.00	0.17
石川中央	患者数	1	0	0	0	0
	定点当り	0.17	0.00	0.00	0.00	0.00
能登中部	患者数	8	8	3	5	2
	定点当り	2.00	2.00	0.75	1.25	0.50
能登北部	患者数	0	0	0	0	0
	定点当り	0.00	0.00	0.00	0.00	0.00



突発性発疹
2000年48週～52週

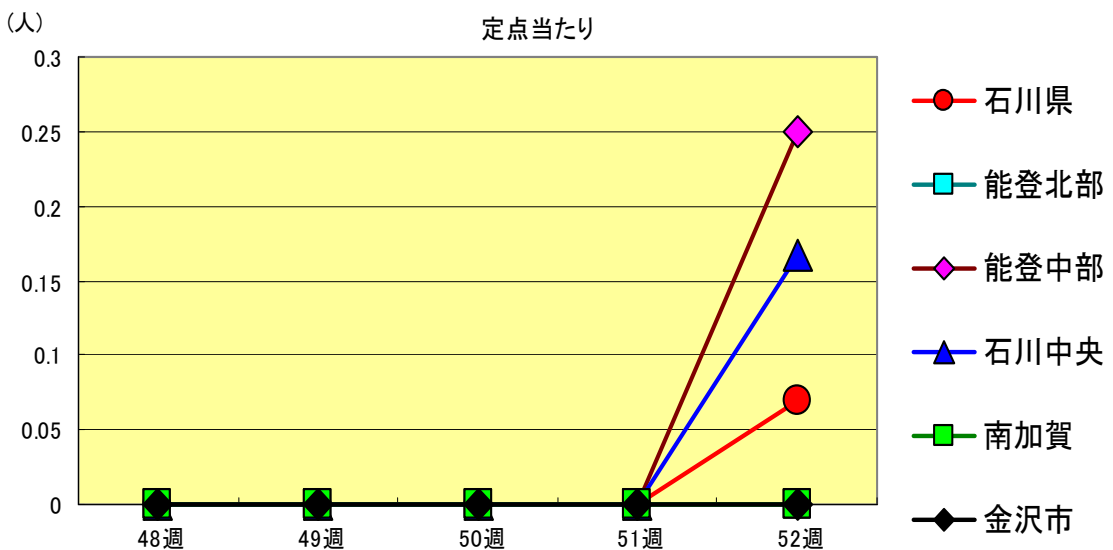
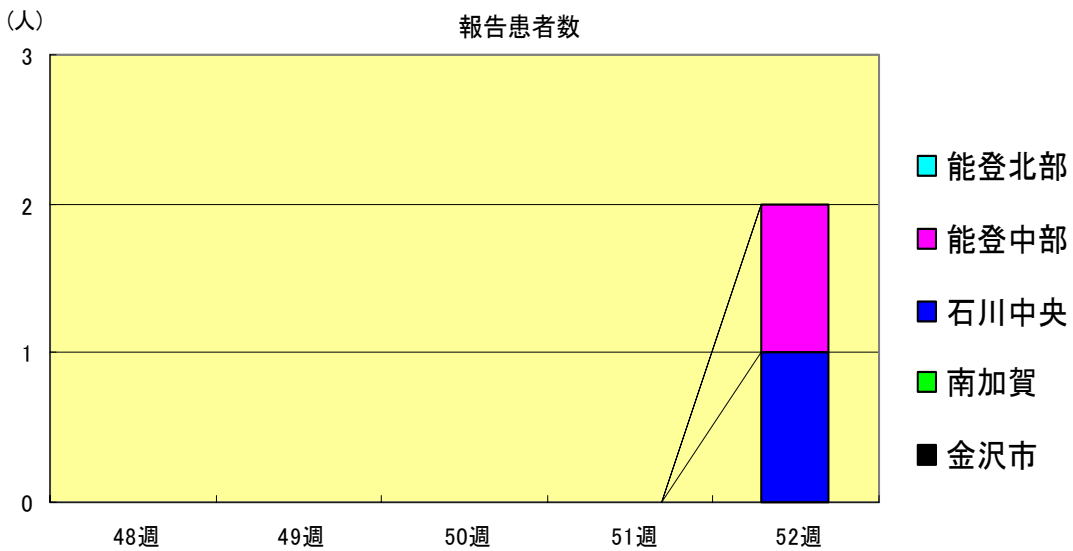
		48週	49週	50週	51週	52週
石川県	患者数	22	32	27	21	23
	定点当り	0.76	1.10	0.93	0.72	0.79
金沢市	患者数	8	9	4	5	9
	定点当り	0.80	0.90	0.40	0.50	0.90
南加賀	患者数	2	3	6	1	4
	定点当り	0.33	0.50	1.00	0.17	0.67
石川中央	患者数	9	10	11	9	6
	定点当り	1.50	1.67	1.83	1.50	1.00
能登中部	患者数	0	3	2	6	3
	定点当り	0.00	0.75	0.50	1.50	0.75
能登北部	患者数	3	7	4	0	1
	定点当り	1.00	2.33	1.33	0.00	0.33



風疹

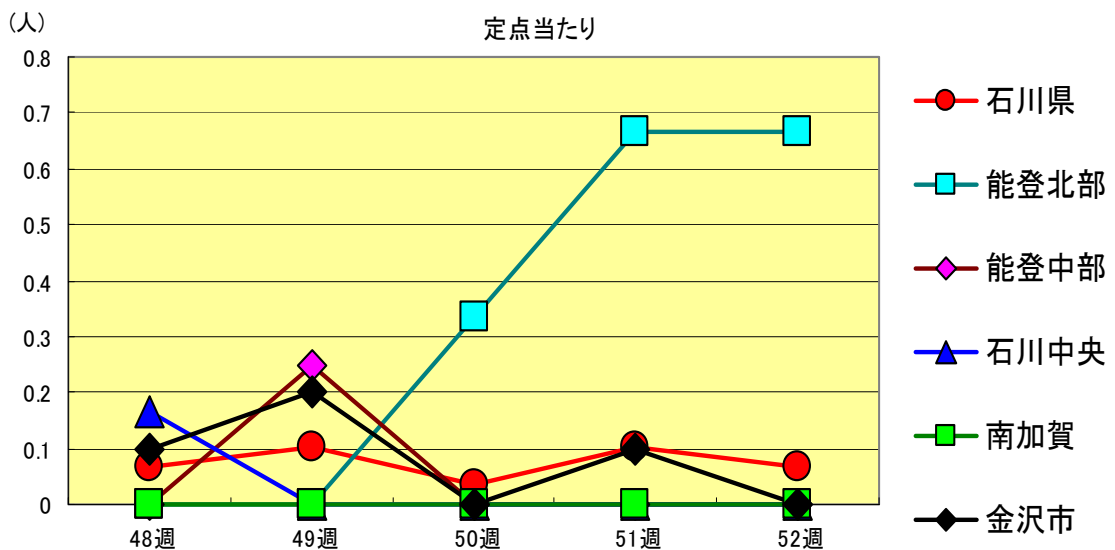
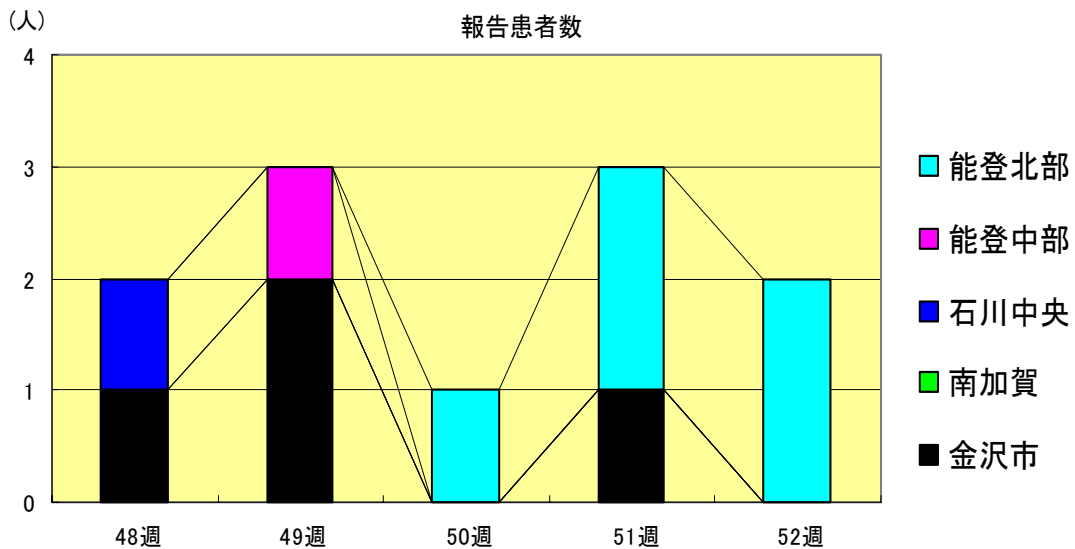
2000年48週～52週

		48週	49週	50週	51週	52週
石川県	患者数	0	0	0	0	2
	定点当り	0.00	0.00	0.00	0.00	0.07
金沢市	患者数	0	0	0	0	0
	定点当り	0.00	0.00	0.00	0.00	0.00
南加賀	患者数	0	0	0	0	0
	定点当り	0.00	0.00	0.00	0.00	0.00
石川中央	患者数	0	0	0	0	1
	定点当り	0.00	0.00	0.00	0.00	0.17
能登中部	患者数	0	0	0	0	1
	定点当り	0.00	0.00	0.00	0.00	0.25
能登北部	患者数	0	0	0	0	0
	定点当り	0.00	0.00	0.00	0.00	0.00



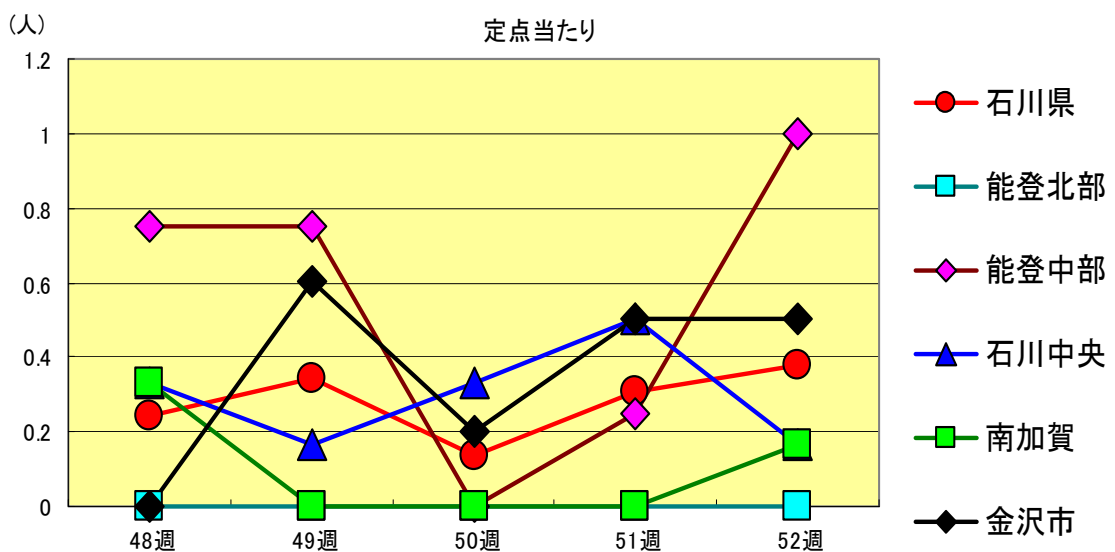
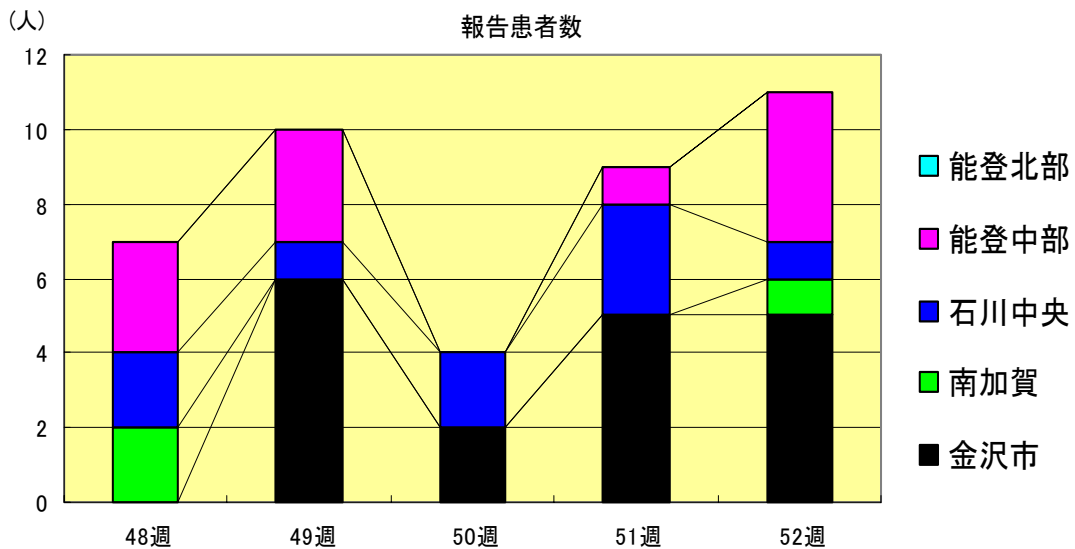
ヘルパンギーナ
2000年48週～52週

		48週	49週	50週	51週	52週
石川県	患者数	2	3	1	3	2
	定点当り	0.07	0.10	0.03	0.10	0.07
金沢市	患者数	1	2	0	1	0
	定点当り	0.10	0.20	0.00	0.10	0.00
南加賀	患者数	0	0	0	0	0
	定点当り	0.00	0.00	0.00	0.00	0.00
石川中央	患者数	1	0	0	0	0
	定点当り	0.17	0.00	0.00	0.00	0.00
能登中部	患者数	0	1	0	0	0
	定点当り	0.00	0.25	0.00	0.00	0.00
能登北部	患者数	0	0	1	2	2
	定点当り	0.00	0.00	0.33	0.67	0.67



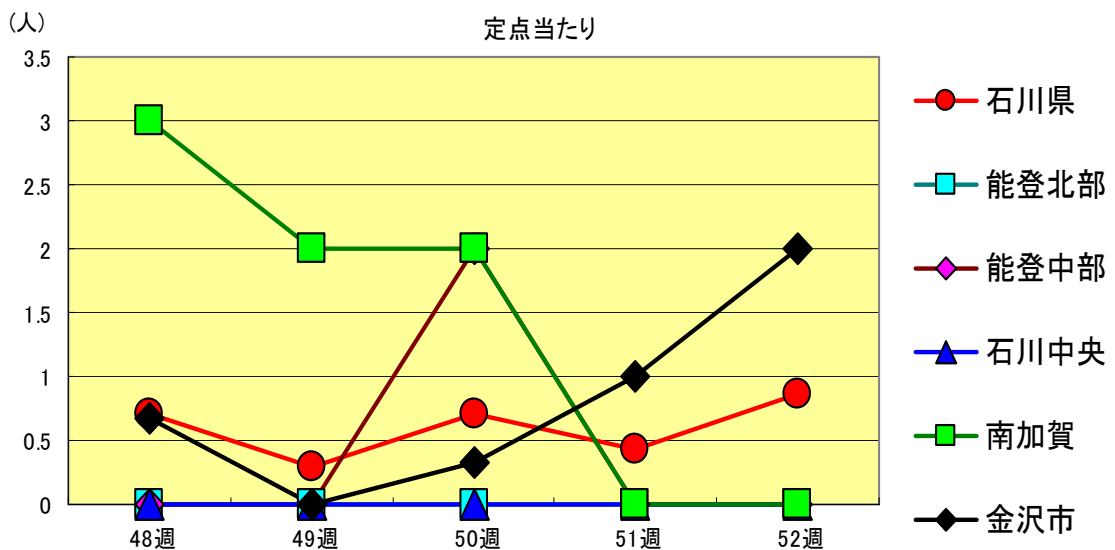
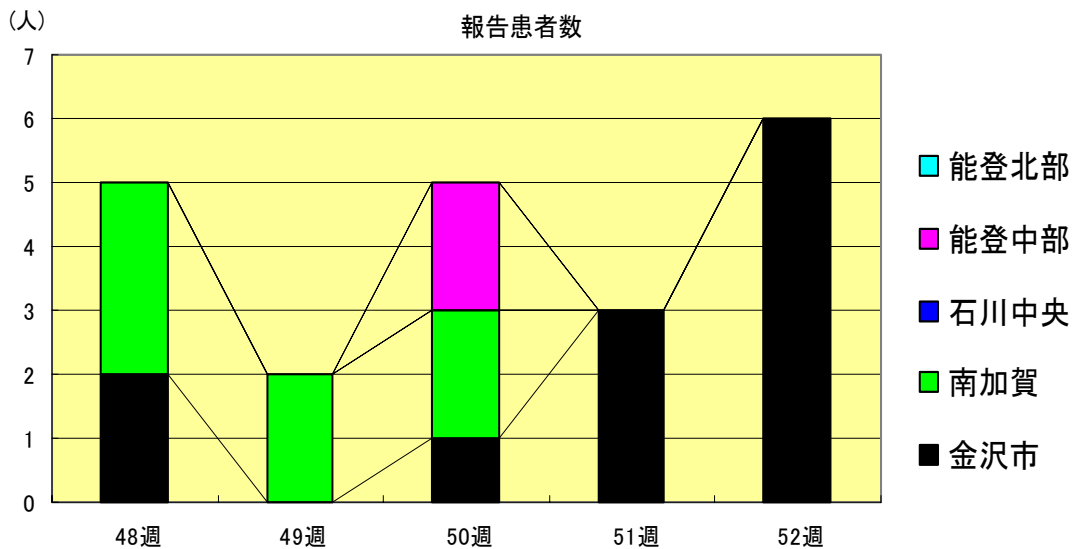
流行性耳下腺炎
2000年48週～52週

		48週	49週	50週	51週	52週
石川 県	患者数	7	10	4	9	11
	定点当り	0.24	0.34	0.14	0.31	0.38
金 沢 市	患者数	0	6	2	5	5
	定点当り	0.00	0.60	0.20	0.50	0.50
南 加 賀	患者数	2	0	0	0	1
	定点当り	0.33	0.00	0.00	0.00	0.17
石川中央	患者数	2	1	2	3	1
	定点当り	0.33	0.17	0.33	0.50	0.17
能登中部	患者数	3	3	0	1	4
	定点当り	0.75	0.75	0.00	0.25	1.00
能登北部	患者数	0	0	0	0	0
	定点当り	0.00	0.00	0.00	0.00	0.00



流行性角結膜炎
2000年48週～52週

		48週	49週	50週	51週	52週
石川 県	患者数	5	2	5	3	6
	定点当り	0.71	0.29	0.71	0.43	0.86
金 沢 市	患者数	2	0	1	3	6
	定点当り	0.67	0.00	0.33	1.00	2.00
南 加 賀	患者数	3	2	2	0	0
	定点当り	3.00	2.00	2.00	0.00	0.00
石川中央	患者数	0	0	0	0	0
	定点当り	0.00	0.00	0.00	0.00	0.00
能登中部	患者数	0	0	2	0	0
	定点当り	0.00	0.00	2.00	0.00	0.00
能登北部	患者数	0	0	0	0	0
	定点当り	0.00	0.00	0.00	0.00	0.00



マイコプラズマ肺炎
2000年48週～52週

		48週	49週	50週	51週	52週
石川 県	患者数	3	0	0	0	0
	定点当り	0.60	0.00	0.00	0.00	0.00
金 沢 市	患者数	0	0	0	0	0
	定点当り	0.00	0.00	0.00	0.00	0.00
南 加 賀	患者数	0	0	0	0	0
	定点当り	0.00	0.00	0.00	0.00	0.00
石川中央	患者数	0	0	0	0	0
	定点当り	0.00	0.00	0.00	0.00	0.00
能登中部	患者数	3	0	0	0	0
	定点当り	3.00	0.00	0.00	0.00	0.00
能登北部	患者数	0	0	0	0	0
	定点当り	0.00	0.00	0.00	0.00	0.00

