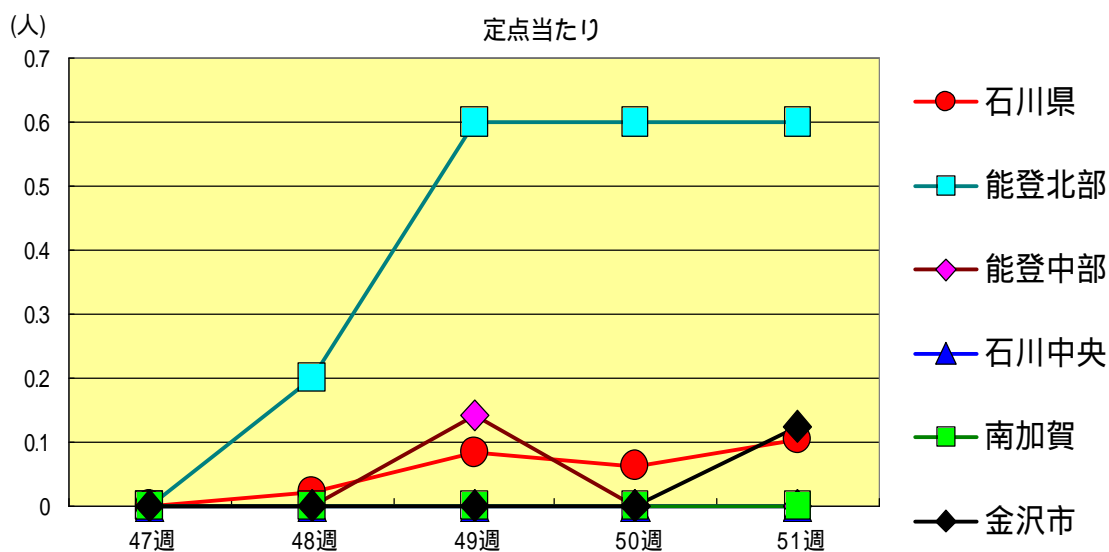
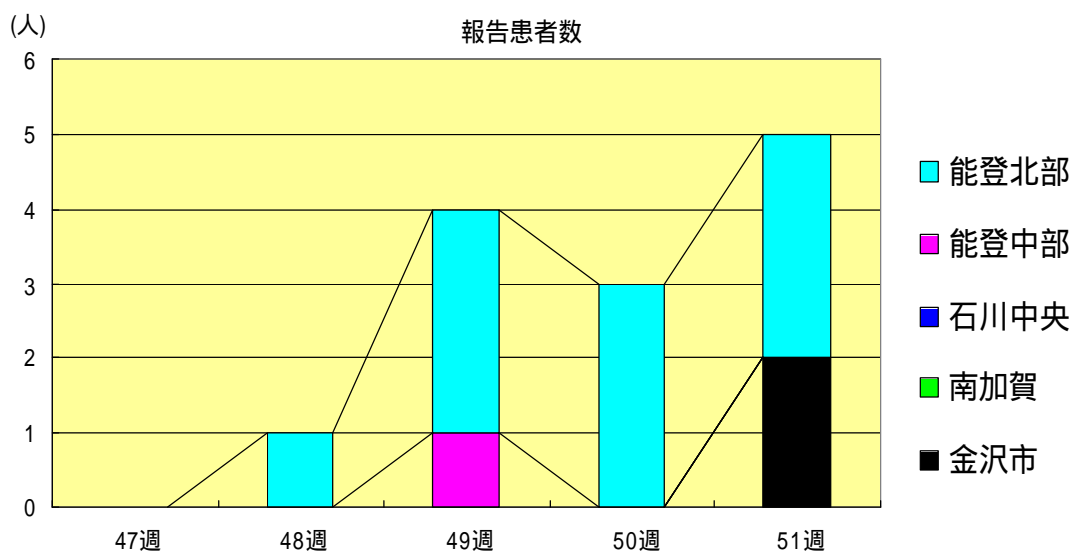


感染症発生動向調査（週報）の保健所別発生状況

	調査対象期間					定点当り					備考
	先週 12/11～12/17	今週 12/18～12/24	増減	前年同週	今週 (51週)	南加賀 定点10	石川中央 金沢市 定点16	石川中央 石川中央 定点10	能登中部 定点7	能登北部 定点5	
1 インフルエンザ	3	5	2	0.15	0.10		新				新:今週新たに報告あり 矢印:先週に引き続き報告あり 増加 減少 同数 先週報告あり今週報告なし
2 咽頭結膜熱	6	8	2	-	0.28			新			
3 A群溶血性レンサ球菌咽頭炎	30	40	10	1.48	1.38						
4 感染性胃腸炎	535	638	103	12.97	22.00						
5 水痘	105	93	12	4.34	3.21						
6 手足口病	71	57	14	-	1.97						
7 伝染性紅斑	6	6	0	0.10	0.21						
8 突発性発疹	27	21	6	0.76	0.72						
9 百日咳	-	-	-	-	-						
10 風疹	-	-	-	-	-						
11 ヘルパンギーナ	1	3	2	-	0.10		新				
12 麻疹(成人麻疹除く)	-	-	-	-	-						
13 流行性耳下腺炎	4	9	5	0.03	0.31			新			
						南加賀 定点1	金沢市 定点3	石川中央 定点1	能登中部 定点1	能登北部 定点1	
14 急性出血性結膜炎	-	-	-	-	-						
15 流行性角結膜炎	5	3	2	0.86	0.43						
						南加賀 定点1	金沢市 定点1	石川中央 定点1	能登中部 定点1	能登北部 定点1	
16 急性脳炎(日本脳炎除く)	-	-	-	-	-						
17 細菌性髄膜炎	-	-	-	-	-						
18 無菌性髄膜炎	-	-	-	-	-						
19 マイコプラズマ肺炎	-	-	-	-	-						
20 クラミジア肺炎(オウム病除く)	-	-	-	-	-						
21 成人麻疹	-	-	-	-	-						
合計	793	883	90								

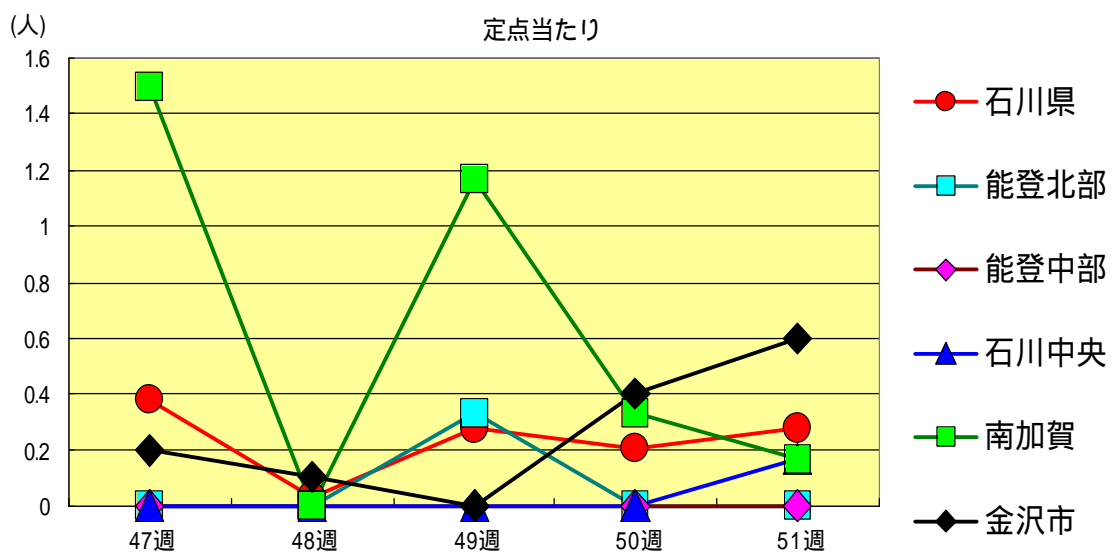
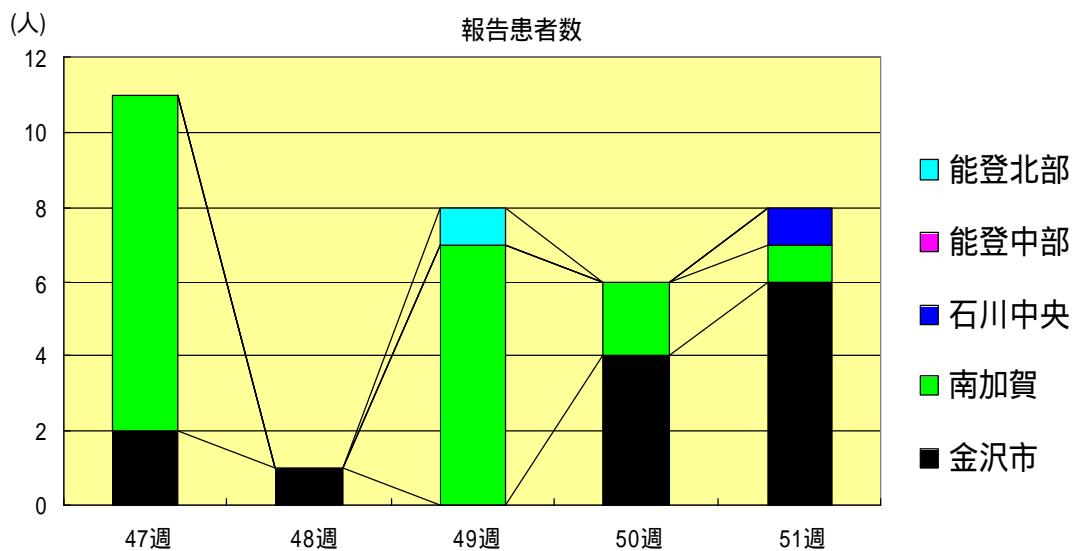
インフルエンザ
2000年47週～51週

		47週	48週	49週	50週	51週
石川県	患者数	0	1	4	3	5
	定点当り	0.00	0.02	0.08	0.06	0.10
金沢市	患者数	0	0	0	0	2
	定点当り	0.00	0.00	0.00	0.00	0.13
南加賀	患者数	0	0	0	0	0
	定点当り	0.00	0.00	0.00	0.00	0.00
石川中央	患者数	0	0	0	0	0
	定点当り	0.00	0.00	0.00	0.00	0.00
能登中部	患者数	0	0	1	0	0
	定点当り	0.00	0.00	0.14	0.00	0.00
能登北部	患者数	0	1	3	3	3
	定点当り	0.00	0.20	0.60	0.60	0.60



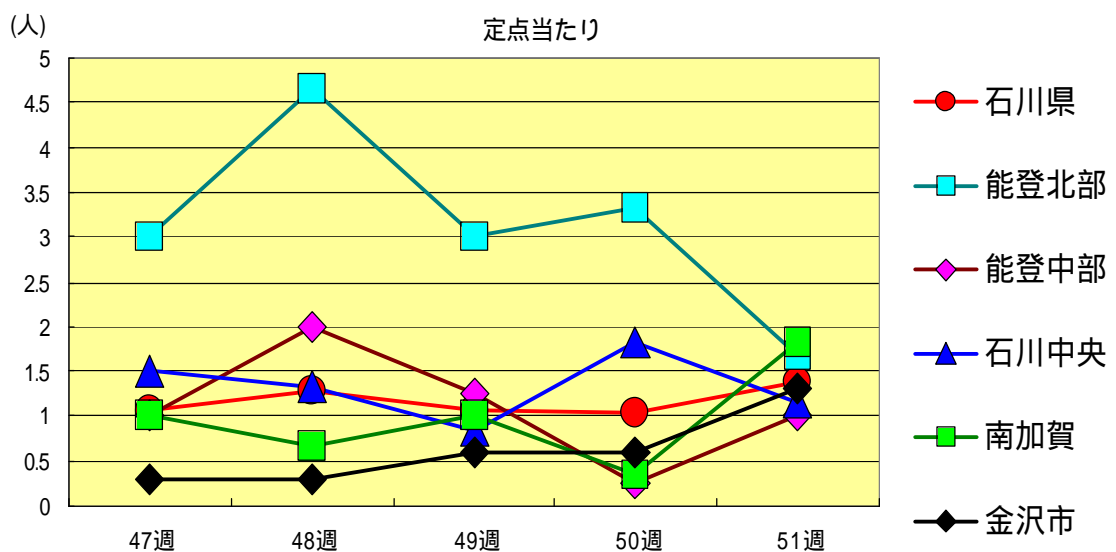
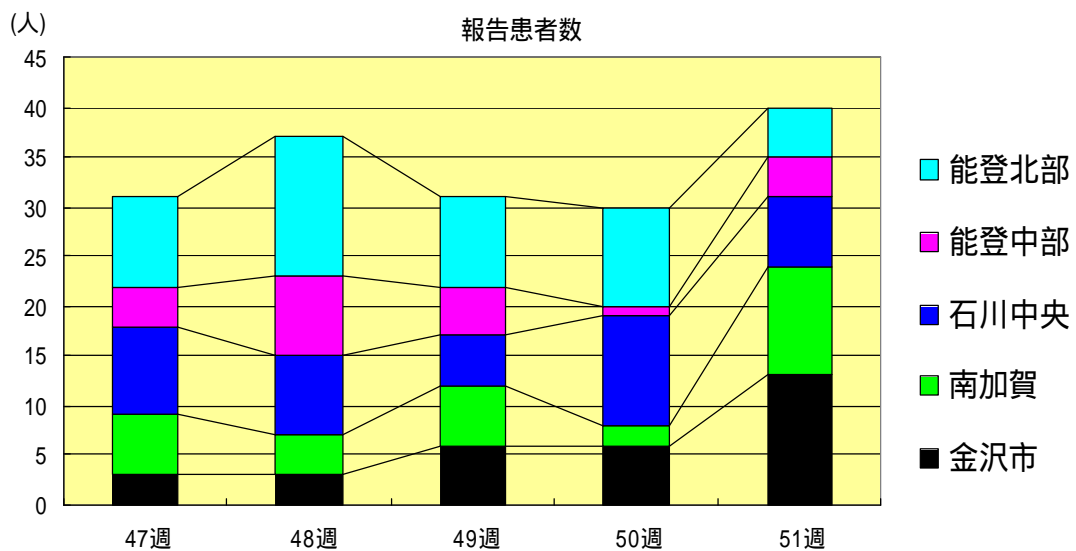
咽頭結膜熱
2000年47週～51週

		47週	48週	49週	50週	51週
石川県	患者数	11	1	8	6	8
	定点当り	0.38	0.03	0.28	0.21	0.28
金沢市	患者数	2	1	0	4	6
	定点当り	0.20	0.10	0.00	0.40	0.60
南加賀	患者数	9	0	7	2	1
	定点当り	1.50	0.00	1.17	0.33	0.17
石川中央	患者数	0	0	0	0	1
	定点当り	0.00	0.00	0.00	0.00	0.17
能登中部	患者数	0	0	0	0	0
	定点当り	0.00	0.00	0.00	0.00	0.00
能登北部	患者数	0	0	1	0	0
	定点当り	0.00	0.00	0.33	0.00	0.00



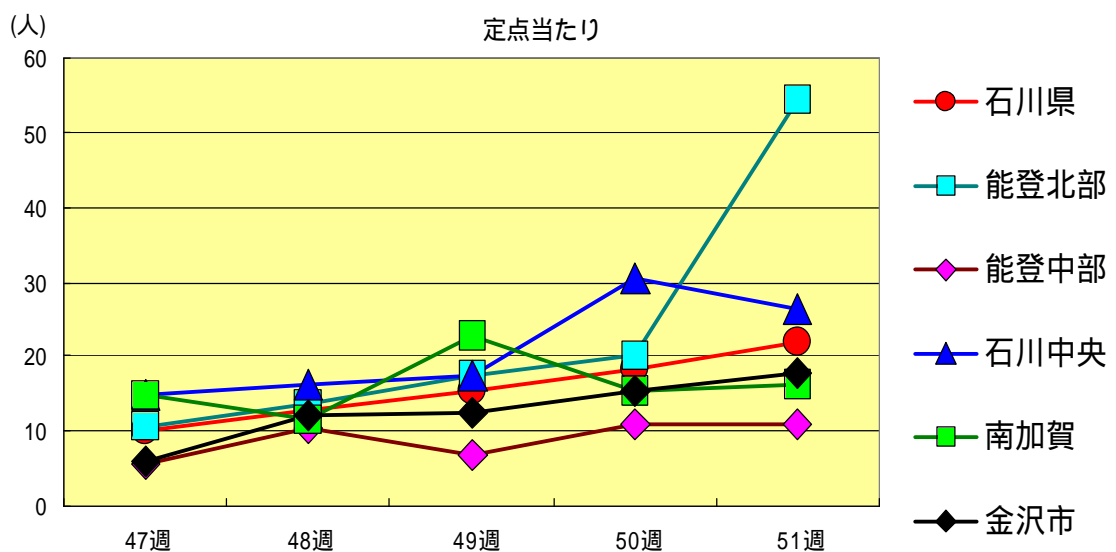
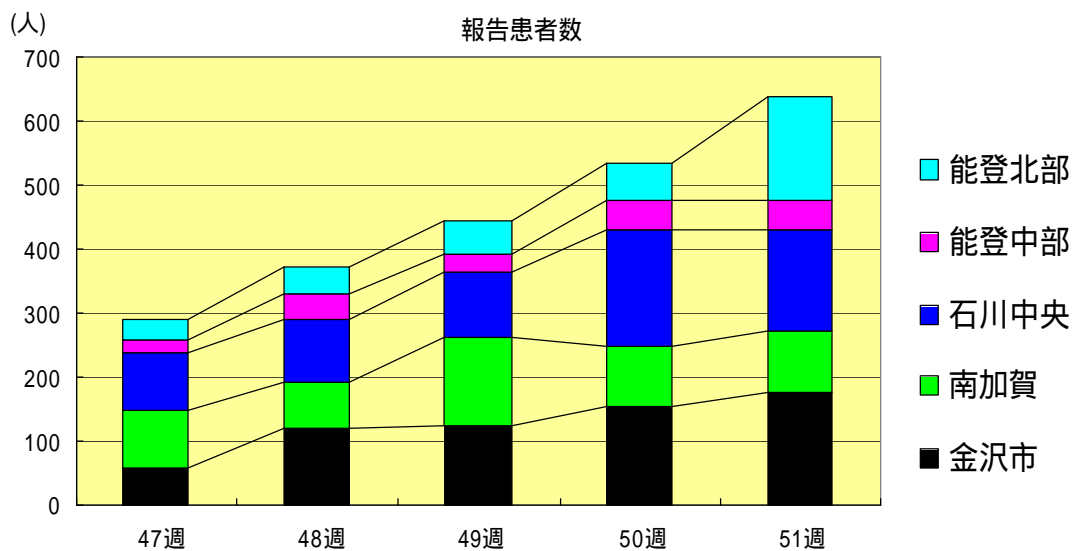
A群溶血性レンサ球菌咽頭炎
2000年47週～51週

		47週	48週	49週	50週	51週
石川県	患者数	31	37	31	30	40
	定点当り	1.07	1.28	1.07	1.03	1.38
金沢市	患者数	3	3	6	6	13
	定点当り	0.30	0.30	0.60	0.60	1.30
南加賀	患者数	6	4	6	2	11
	定点当り	1.00	0.67	1.00	0.33	1.83
石川中央	患者数	9	8	5	11	7
	定点当り	1.50	1.33	0.83	1.83	1.17
能登中部	患者数	4	8	5	1	4
	定点当り	1.00	2.00	1.25	0.25	1.00
能登北部	患者数	9	14	9	10	5
	定点当り	3.00	4.67	3.00	3.33	1.67



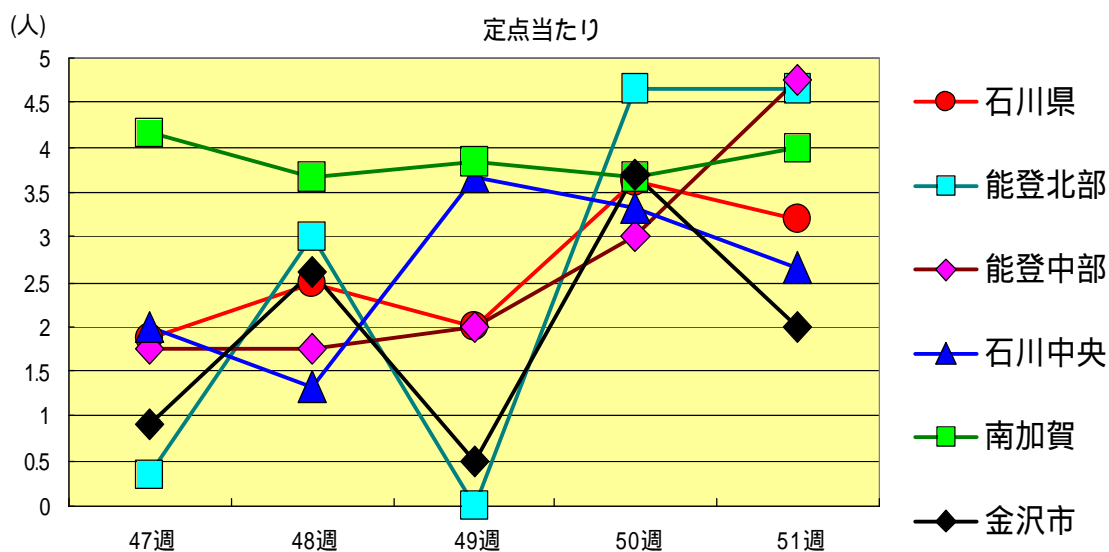
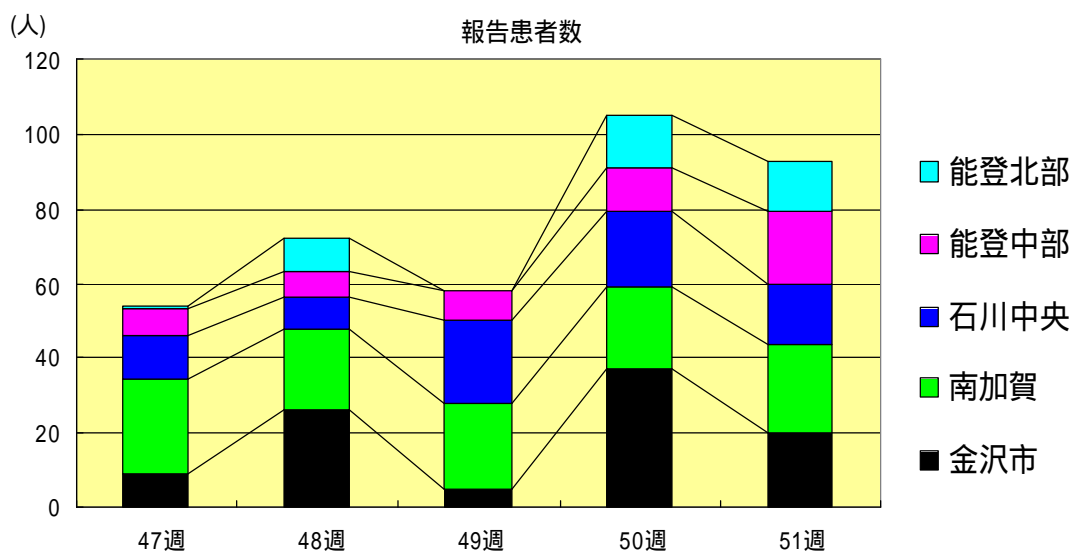
感染性胃腸炎
2000年47週～51週

		47週	48週	49週	50週	51週
石川 県	患者数	291	372	444	535	638
	定点当り	10.03	12.83	15.31	18.45	22.00
金 沢 市	患者数	60	122	125	155	176
	定点当り	6.00	12.20	12.50	15.50	17.60
南 加 賀	患者数	88	70	136	93	98
	定点当り	14.67	11.67	22.67	15.50	16.33
石川中央	患者数	89	98	104	183	157
	定点当り	14.83	16.33	17.33	30.50	26.17
能登中部	患者数	22	41	27	44	44
	定点当り	5.50	10.25	6.75	11.00	11.00
能登北部	患者数	32	41	52	60	163
	定点当り	10.67	13.67	17.33	20.00	54.33



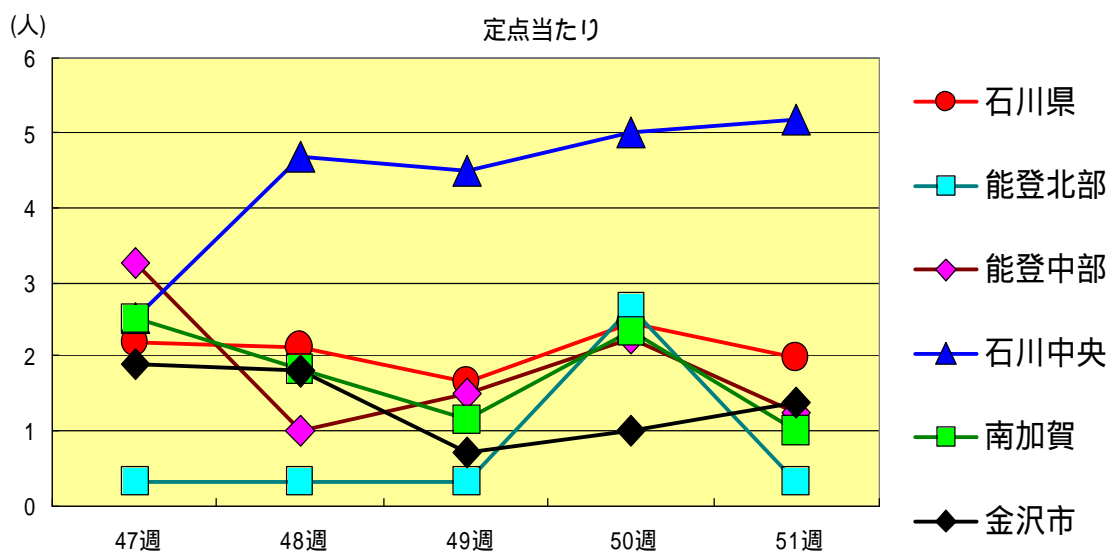
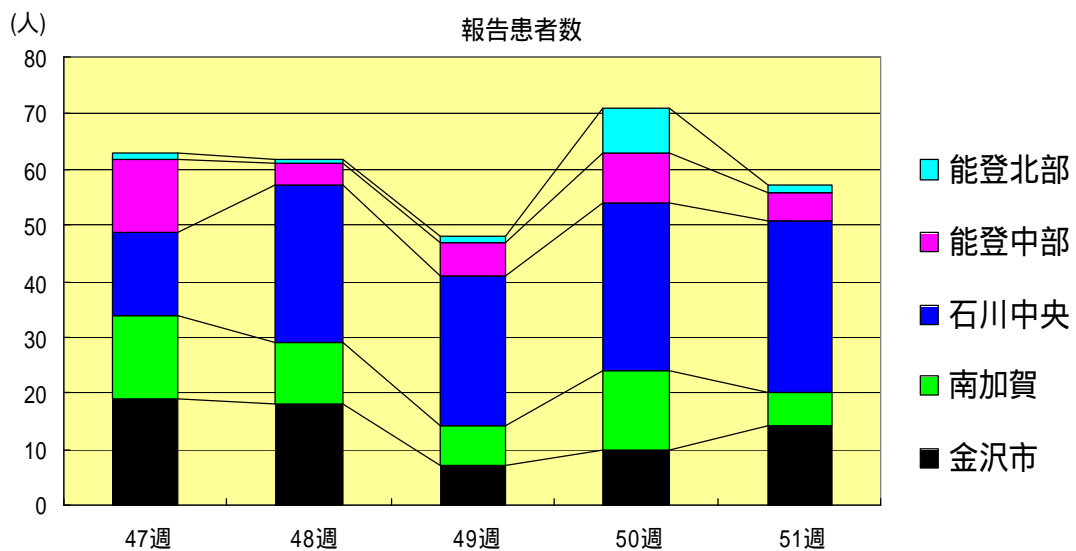
水痘
2000年47週～51週

		47週	48週	49週	50週	51週
石川県	患者数	54	72	58	105	93
	定点当り	1.86	2.48	2.00	3.62	3.21
金沢市	患者数	9	26	5	37	20
	定点当り	0.90	2.60	0.50	3.70	2.00
南加賀	患者数	25	22	23	22	24
	定点当り	4.17	3.67	3.83	3.67	4.00
石川中央	患者数	12	8	22	20	16
	定点当り	2.00	1.33	3.67	3.33	2.67
能登中部	患者数	7	7	8	12	19
	定点当り	1.75	1.75	2.00	3.00	4.75
能登北部	患者数	1	9	0	14	14
	定点当り	0.33	3.00	0.00	4.67	4.67



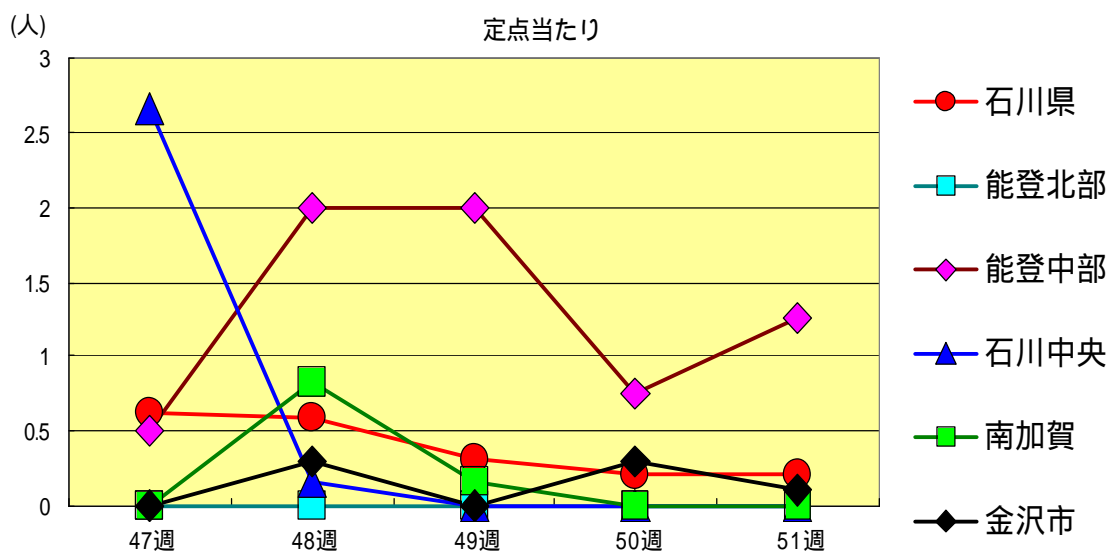
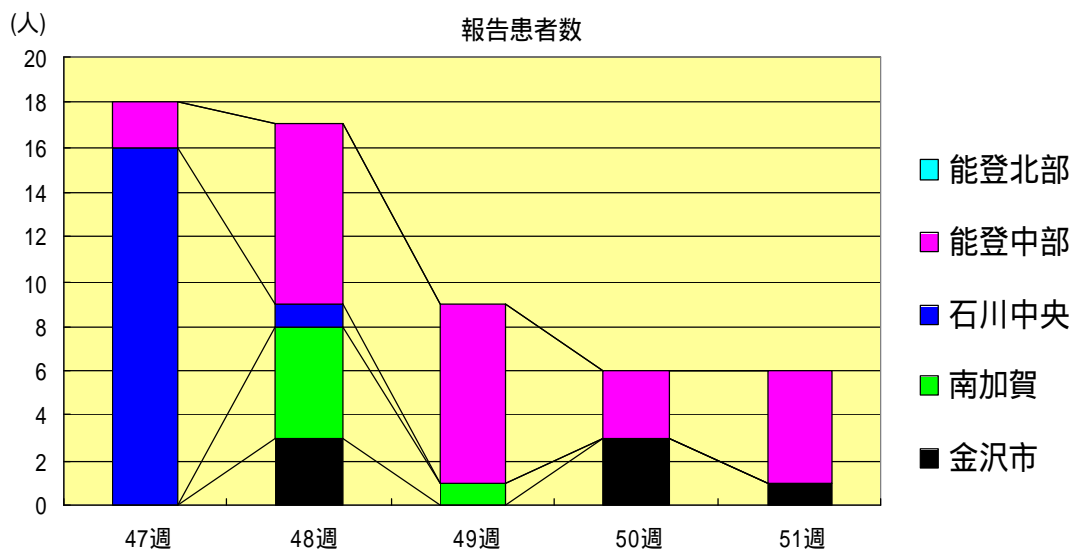
手足口病
2000年47週～51週

		47週	48週	49週	50週	51週
石川県	患者数	63	62	48	71	57
	定点当り	2.17	2.14	1.66	2.45	1.97
金沢市	患者数	19	18	7	10	14
	定点当り	1.90	1.80	0.70	1.00	1.40
南加賀	患者数	15	11	7	14	6
	定点当り	2.50	1.83	1.17	2.33	1.00
石川中央	患者数	15	28	27	30	31
	定点当り	2.50	4.67	4.50	5.00	5.17
能登中部	患者数	13	4	6	9	5
	定点当り	3.25	1.00	1.50	2.25	1.25
能登北部	患者数	1	1	1	8	1
	定点当り	0.33	0.33	0.33	2.67	0.33



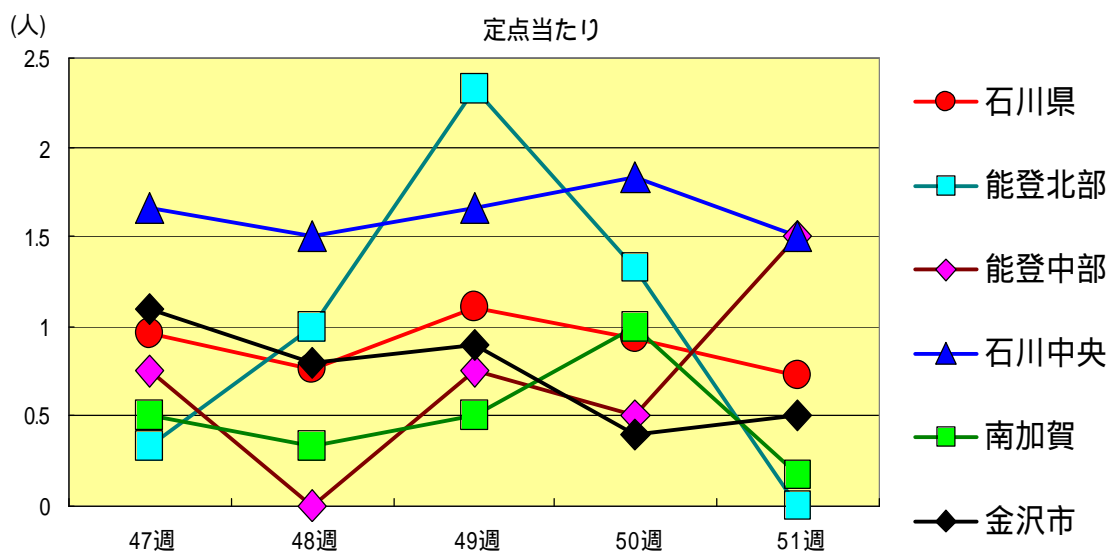
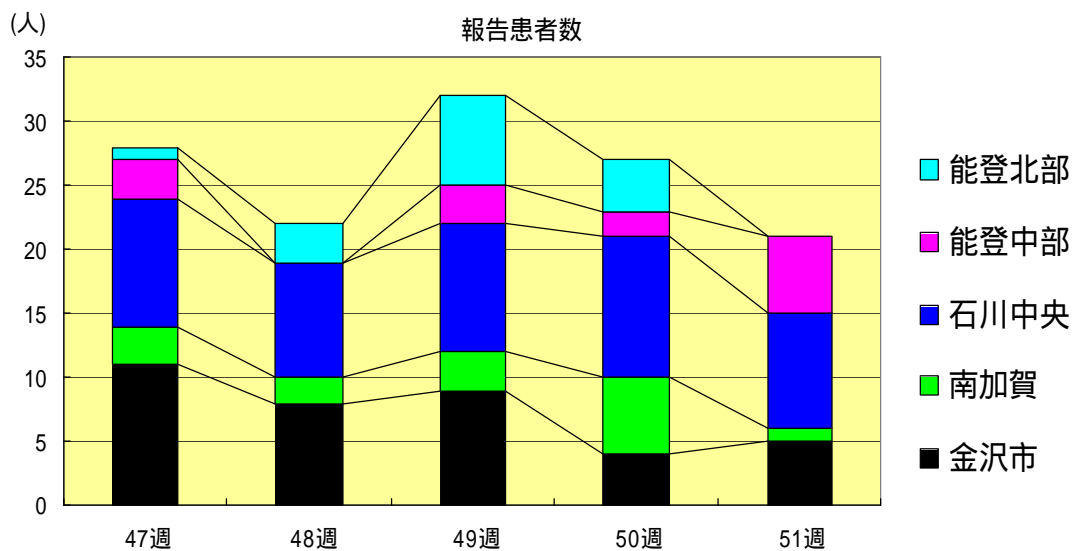
伝染性紅斑
2000年47週～51週

		47週	48週	49週	50週	51週
石川 県	患者数	18	17	9	6	6
	定点当り	0.62	0.59	0.31	0.21	0.21
金 沢 市	患者数	0	3	0	3	1
	定点当り	0.00	0.30	0.00	0.30	0.10
南 加 賀	患者数	0	5	1	0	0
	定点当り	0.00	0.83	0.17	0.00	0.00
石川中央	患者数	16	1	0	0	0
	定点当り	2.67	0.17	0.00	0.00	0.00
能登中部	患者数	2	8	8	3	5
	定点当り	0.50	2.00	2.00	0.75	1.25
能登北部	患者数	0	0	0	0	0
	定点当り	0.00	0.00	0.00	0.00	0.00



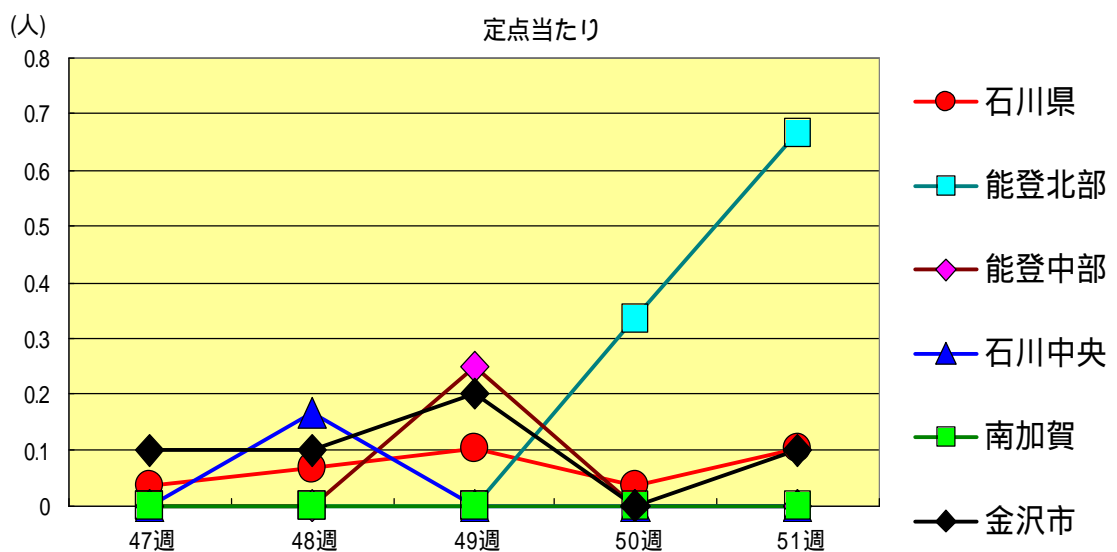
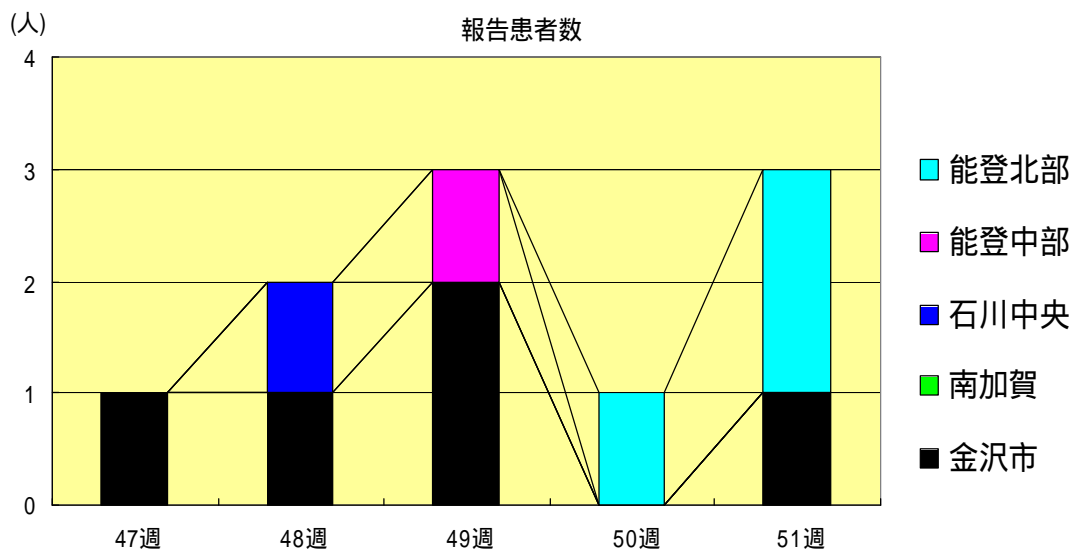
突発性発疹
2000年47週～51週

		47週	48週	49週	50週	51週
石川県	患者数	28	22	32	27	21
	定点当り	0.97	0.76	1.10	0.93	0.72
金沢市	患者数	11	8	9	4	5
	定点当り	1.10	0.80	0.90	0.40	0.50
南加賀	患者数	3	2	3	6	1
	定点当り	0.50	0.33	0.50	1.00	0.17
石川中央	患者数	10	9	10	11	9
	定点当り	1.67	1.50	1.67	1.83	1.50
能登中部	患者数	3	0	3	2	6
	定点当り	0.75	0.00	0.75	0.50	1.50
能登北部	患者数	1	3	7	4	0
	定点当り	0.33	1.00	2.33	1.33	0.00



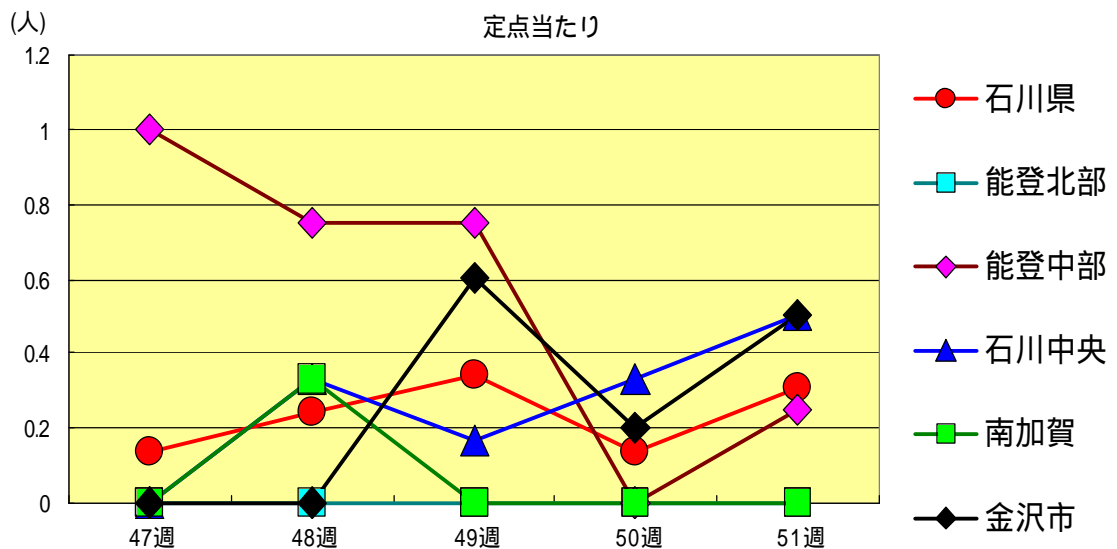
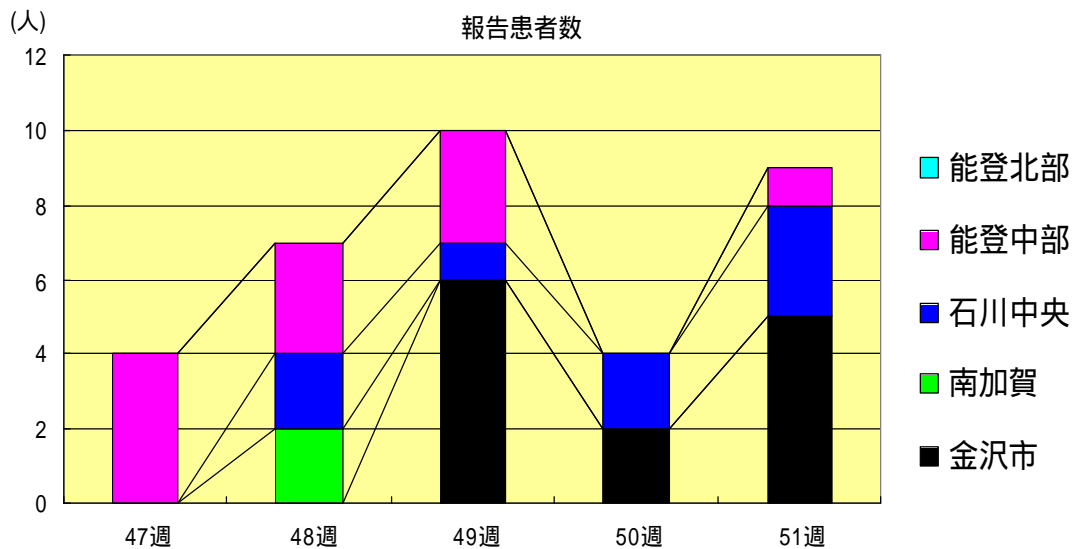
ヘルパンギーナ
2000年47週～51週

		47週	48週	49週	50週	51週
石川県	患者数	1	2	3	1	3
	定点当り	0.03	0.07	0.10	0.03	0.10
金沢市	患者数	1	1	2	0	1
	定点当り	0.10	0.10	0.20	0.00	0.10
南加賀	患者数	0	0	0	0	0
	定点当り	0.00	0.00	0.00	0.00	0.00
石川中央	患者数	0	1	0	0	0
	定点当り	0.00	0.17	0.00	0.00	0.00
能登中部	患者数	0	0	1	0	0
	定点当り	0.00	0.00	0.25	0.00	0.00
能登北部	患者数	0	0	0	1	2
	定点当り	0.00	0.00	0.00	0.33	0.67



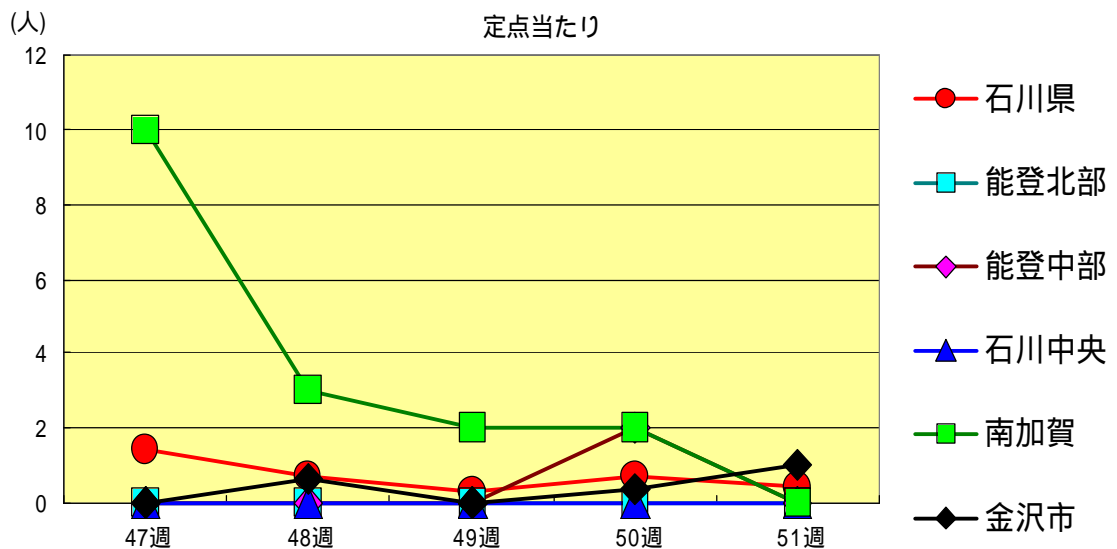
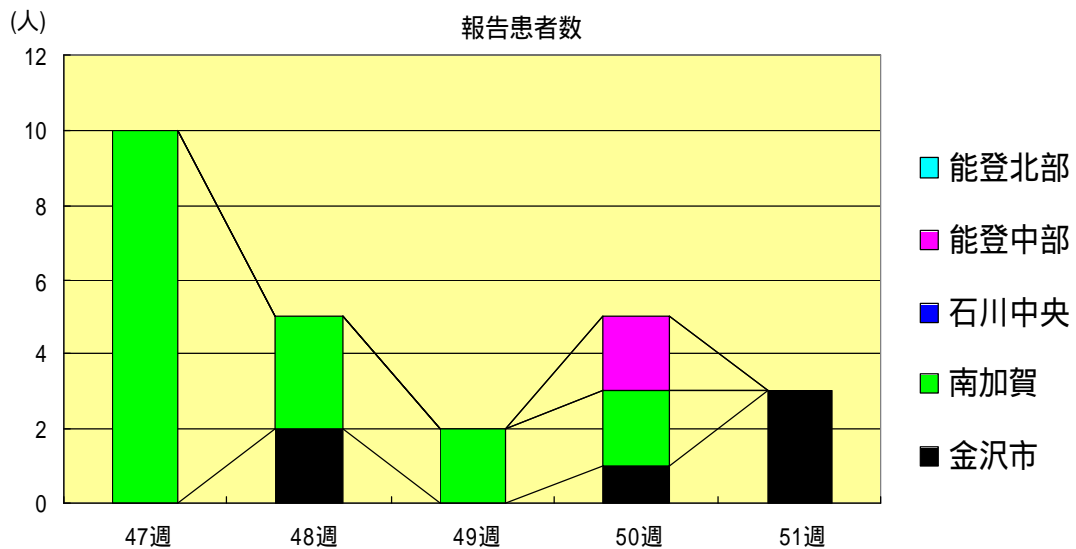
流行性耳下腺炎
2000年47週～51週

		47週	48週	49週	50週	51週
石川 県	患者数	4	7	10	4	9
	定点当り	0.14	0.24	0.34	0.14	0.31
金 沢 市	患者数	0	0	6	2	5
	定点当り	0.00	0.00	0.60	0.20	0.50
南 加 賀	患者数	0	2	0	0	0
	定点当り	0.00	0.33	0.00	0.00	0.00
石川中央	患者数	0	2	1	2	3
	定点当り	0.00	0.33	0.17	0.33	0.50
能登中部	患者数	4	3	3	0	1
	定点当り	1.00	0.75	0.75	0.00	0.25
能登北部	患者数	0	0	0	0	0
	定点当り	0.00	0.00	0.00	0.00	0.00



流行性角結膜炎
2000年47週～51週

		47週	48週	49週	50週	51週
石川県	患者数	10	5	2	5	3
	定点当り	1.43	0.71	0.29	0.71	0.43
金沢市	患者数	0	2	0	1	3
	定点当り	0.00	0.67	0.00	0.33	1.00
南加賀	患者数	10	3	2	2	0
	定点当り	10.00	3.00	2.00	2.00	0.00
石川中央	患者数	0	0	0	0	0
	定点当り	0.00	0.00	0.00	0.00	0.00
能登中部	患者数	0	0	0	2	0
	定点当り	0.00	0.00	0.00	2.00	0.00
能登北部	患者数	0	0	0	0	0
	定点当り	0.00	0.00	0.00	0.00	0.00



マイコプラズマ肺炎
2000年47週～51週

		47週	48週	49週	50週	51週
石川県	患者数	0	3	0	0	0
	定点当り	0.00	0.60	0.00	0.00	0.00
金沢市	患者数	0	0	0	0	0
	定点当り	0.00	0.00	0.00	0.00	0.00
南加賀	患者数	0	0	0	0	0
	定点当り	0.00	0.00	0.00	0.00	0.00
石川中央	患者数	0	0	0	0	0
	定点当り	0.00	0.00	0.00	0.00	0.00
能登中部	患者数	0	3	0	0	0
	定点当り	0.00	3.00	0.00	0.00	0.00
能登北部	患者数	0	0	0	0	0
	定点当り	0.00	0.00	0.00	0.00	0.00

