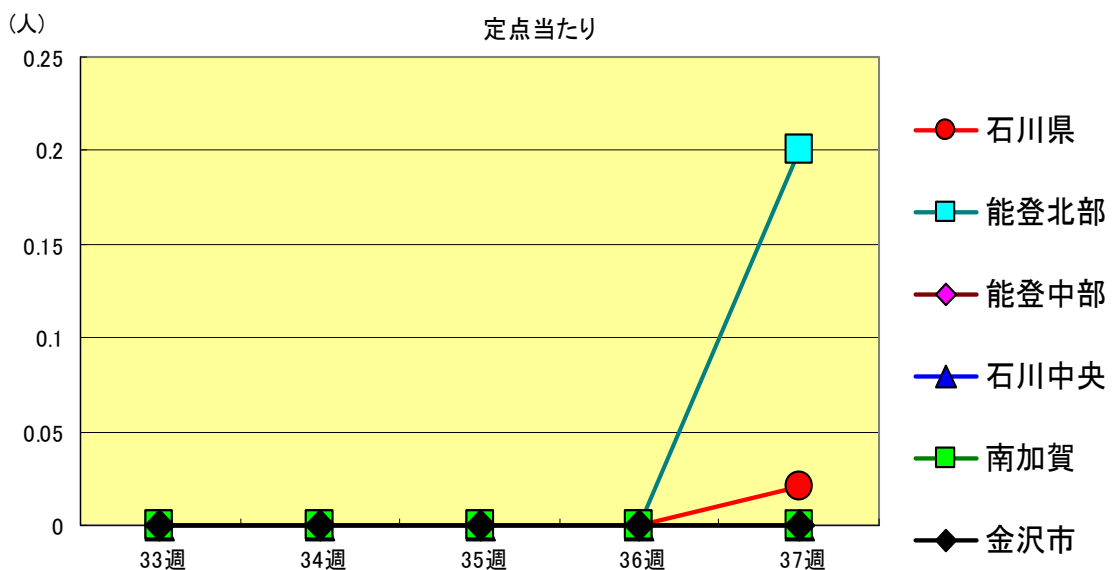
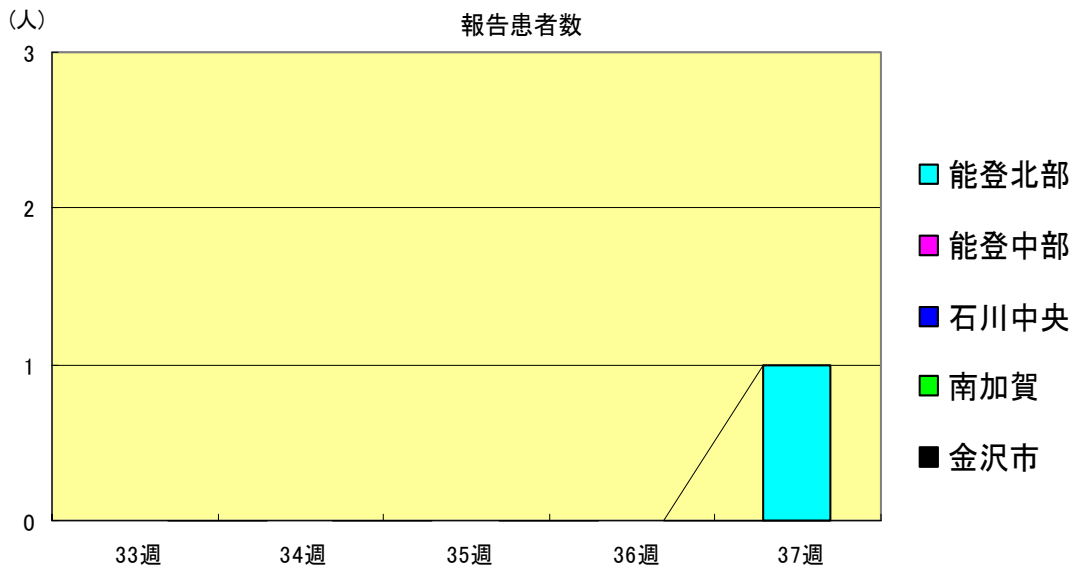


感染症発生動向調査（週報）の保健所別発生状況

	調査対象期間定点当り					石川中央					備考
	先週 9/4～9/10	今週 9/11～9/17	増減	前年同週	今週 (37週)	南加賀 定点10	金沢市 定点16	石川中央 定点10	能登中部 定点7	能登北部 定点5	
1 インフルエンザ	-	1	1	-	0.02					新	新:今週新たに報告あり 矢印:先週に引き続き報告あり 増加 減少 同数 先週報告あり今週報告なし
						南加賀 定点6	金沢市 定点10	石川中央 定点6	能登中部 定点4	能登北部 定点3	
2 咽頭結膜熱	10	6	4	0.14	0.21						
3 A群溶血性レンサ球菌咽頭炎	12	12	0	0.28	0.41						
4 感染性胃腸炎	83	99	16	2.97	3.41						
5 水痘	20	15	5	0.72	0.52						
6 手足口病	53	82	29	-	2.83						
7 伝染性紅斑	3	-	3	-	-						
8 突発性発疹	20	17	3	0.59	0.59						
9 百日咳	2	1	1	-	0.03						
10 風疹	-	1	1	0.03	0.03					新	
11 ヘルパンギーナ	35	28	7	0.41	0.97						
12 麻疹(成人麻疹除く)	1	1	0	-	0.03		新				
13 流行性耳下腺炎	6	4	2	0.17	0.14				新		
						南加賀 定点1	金沢市 定点3	石川中央 定点1	能登中部 定点1	能登北部 定点1	
14 急性出血性結膜炎	-	-	-	-	-						
15 流行性角結膜炎	10	10	0	0.86	1.43						
						南加賀 定点1	金沢市 定点1	石川中央 定点1	能登中部 定点1	能登北部 定点1	
16 急性脳炎(日本脳炎除く)	-	-	-	-	-						
17 細菌性髄膜炎	-	-	-	-	-						
18 無菌性髄膜炎	-	-	-	-	-						
19 マイコプラズマ肺炎	-	-	-	-	-						
20 クラミジア肺炎(オウム病除く)	-	-	-	-	-						
21 成人麻疹	-	-	-	-	-						
合計	255	277	22								

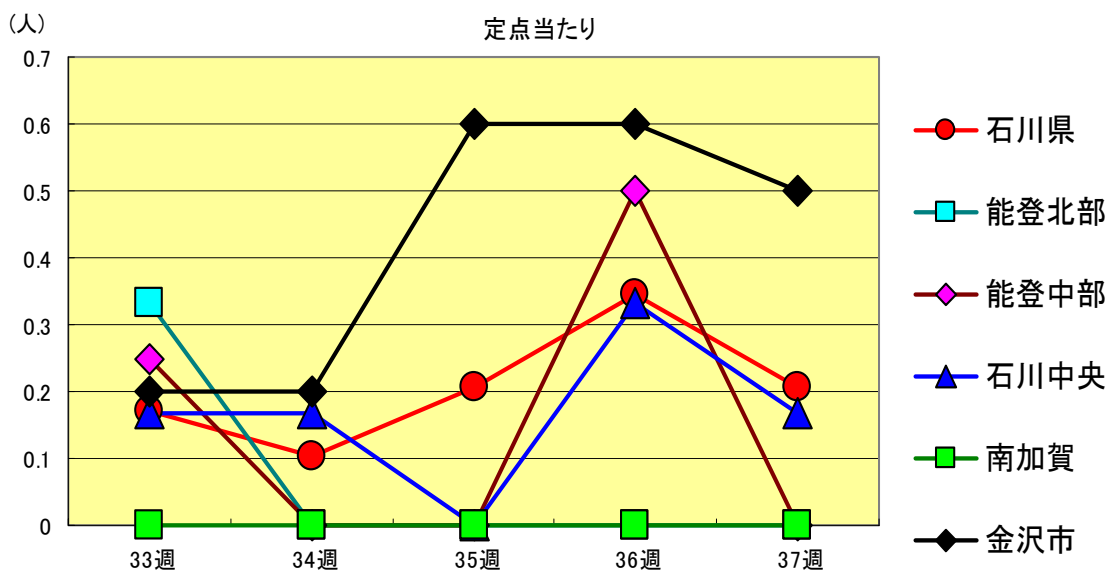
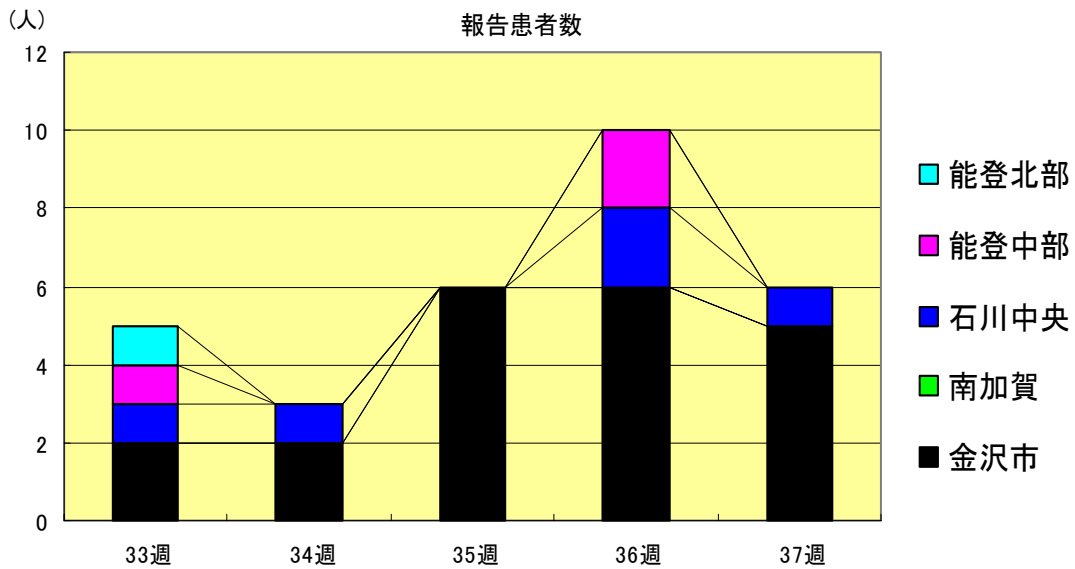
インフルエンザ
2000年33週～37週

		33週	34週	35週	36週	37週
石川県	患者数	0	0	0	0	1
	定点当り	0.00	0.00	0.00	0.00	0.02
金沢市	患者数	0	0	0	0	0
	定点当り	0.00	0.00	0.00	0.00	0.00
南加賀	患者数	0	0	0	0	0
	定点当り	0.00	0.00	0.00	0.00	0.00
石川中央	患者数	0	0	0	0	0
	定点当り	0.00	0.00	0.00	0.00	0.00
能登中部	患者数	0	0	0	0	0
	定点当り	0.00	0.00	0.00	0.00	0.00
能登北部	患者数	0	0	0	0	1
	定点当り	0.00	0.00	0.00	0.00	0.20



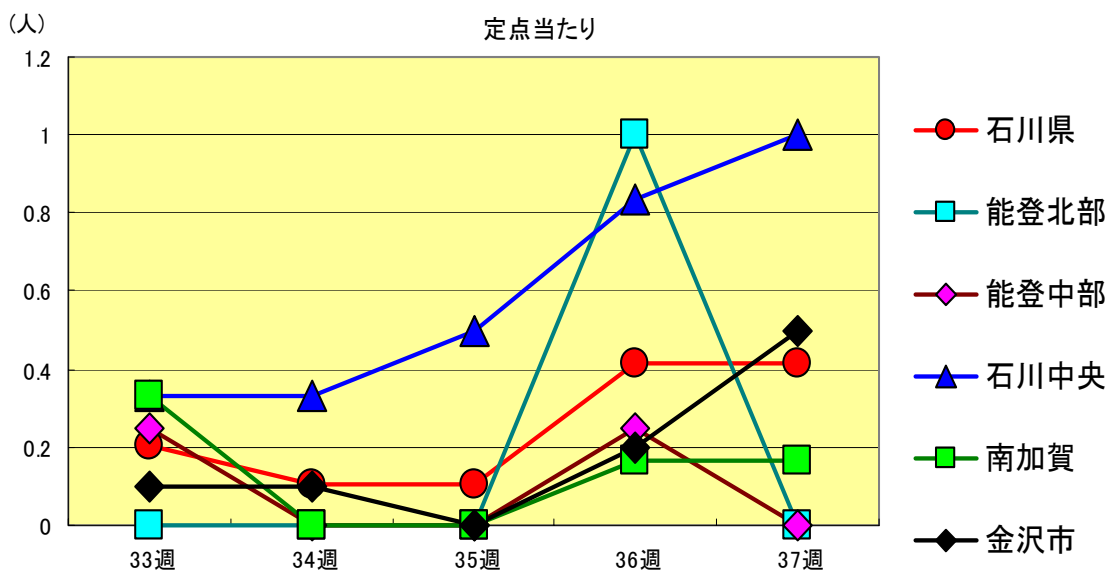
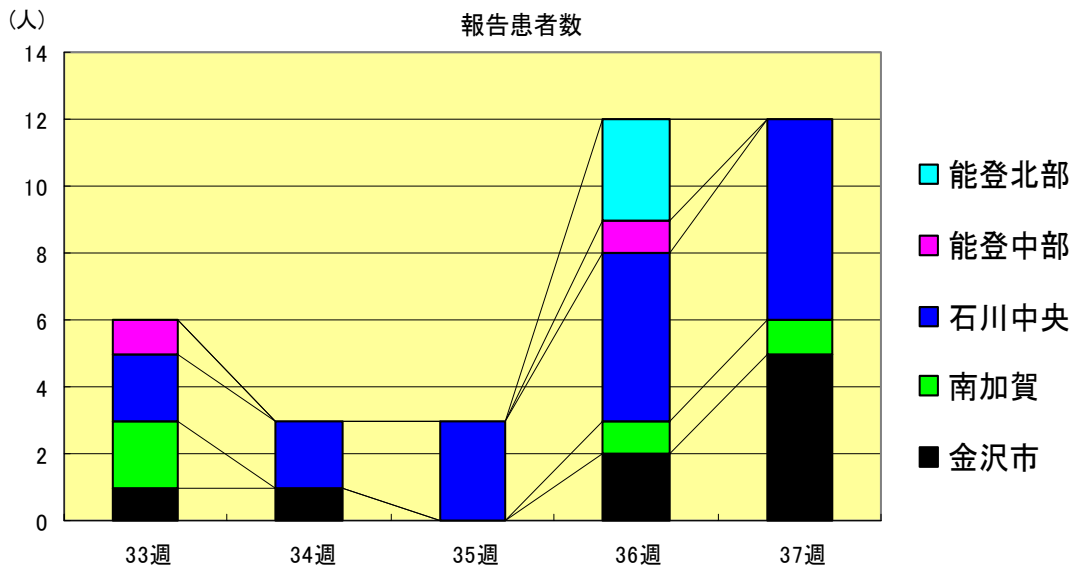
咽頭結膜熱
2000年33週～37週

		33週	34週	35週	36週	37週
石川県	患者数	5	3	6	10	6
	定点当り	0.17	0.10	0.21	0.34	0.21
金沢市	患者数	2	2	6	6	5
	定点当り	0.20	0.20	0.60	0.60	0.50
南加賀	患者数	0	0	0	0	0
	定点当り	0.00	0.00	0.00	0.00	0.00
石川中央	患者数	1	1	0	2	1
	定点当り	0.17	0.17	0.00	0.33	0.17
能登中部	患者数	1	0	0	2	0
	定点当り	0.25	0.00	0.00	0.50	0.00
能登北部	患者数	1	0	0	0	0
	定点当り	0.33	0.00	0.00	0.00	0.00



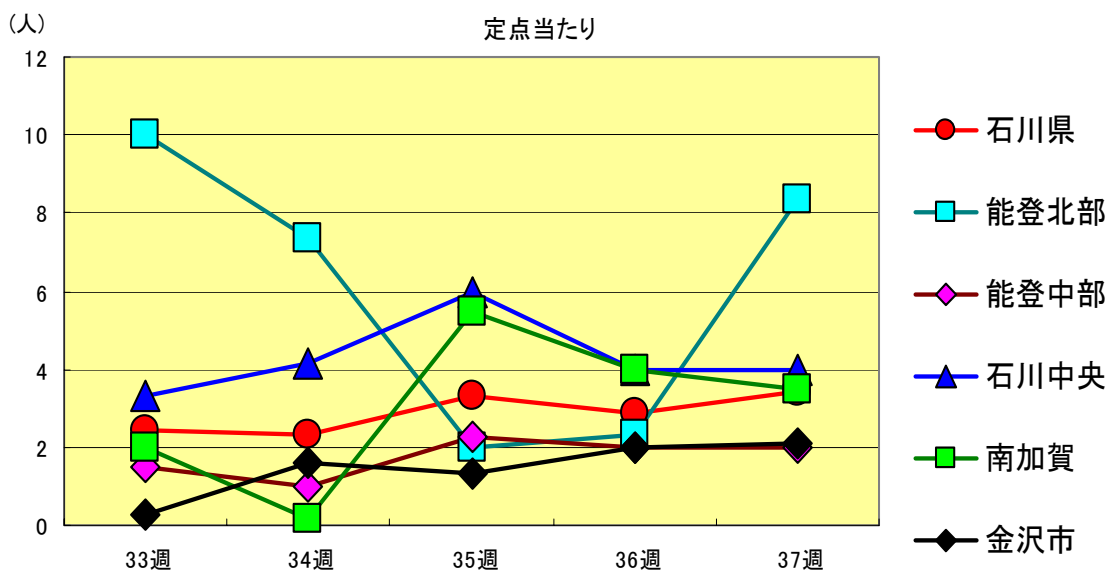
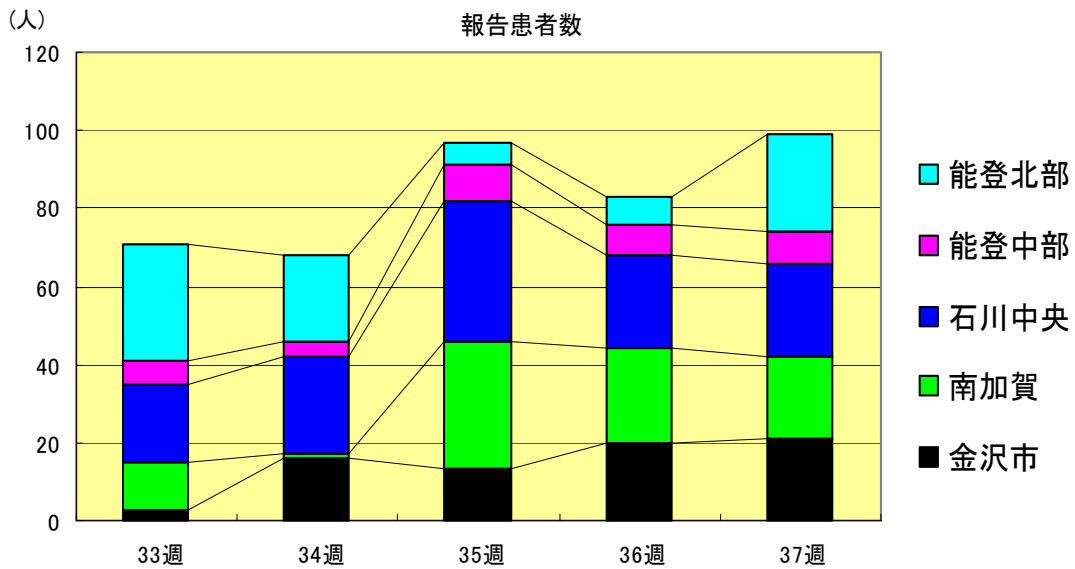
A群溶血性レンサ球菌咽頭炎
2000年33週～37週

		33週	34週	35週	36週	37週
石川 県	患者数	6	3	3	12	12
	定点当り	0.21	0.10	0.10	0.41	0.41
金 沢 市	患者数	1	1	0	2	5
	定点当り	0.10	0.10	0.00	0.20	0.50
南 加 賀	患者数	2	0	0	1	1
	定点当り	0.33	0.00	0.00	0.17	0.17
石川中央	患者数	2	2	3	5	6
	定点当り	0.33	0.33	0.50	0.83	1.00
能登中部	患者数	1	0	0	1	0
	定点当り	0.25	0.00	0.00	0.25	0.00
能登北部	患者数	0	0	0	3	0
	定点当り	0.00	0.00	0.00	1.00	0.00



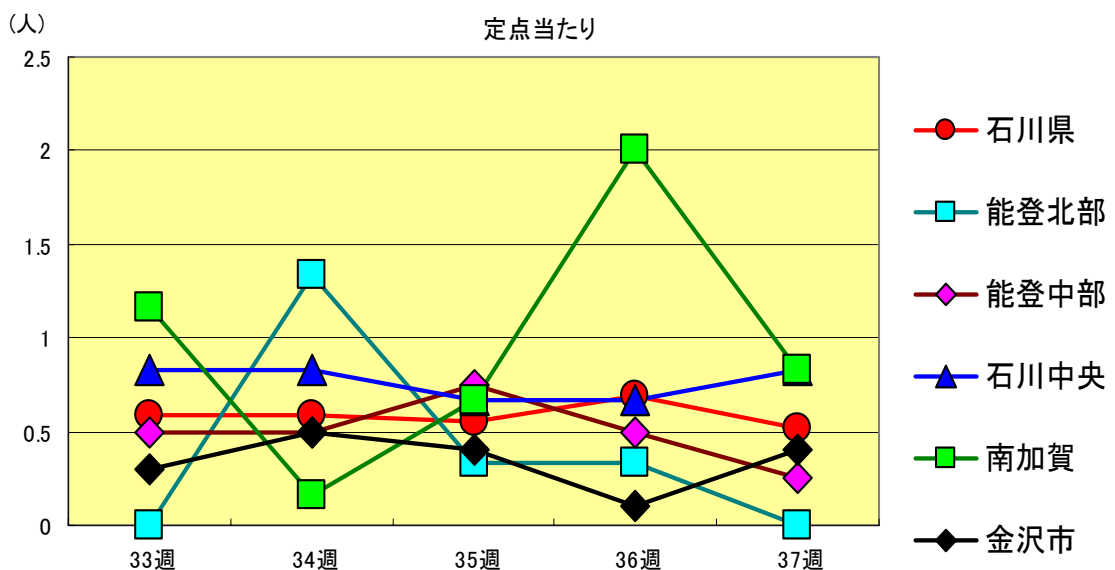
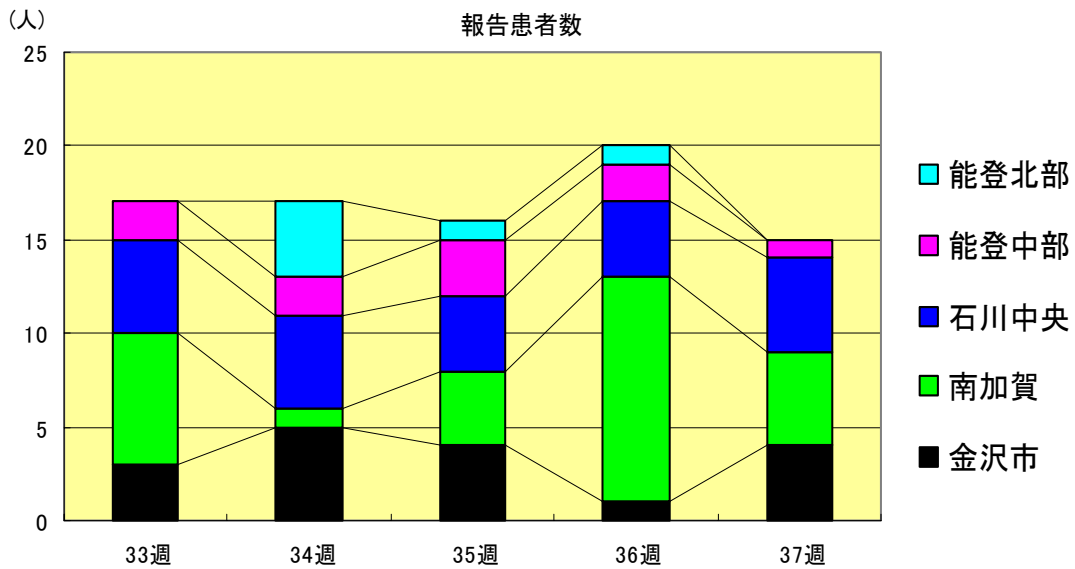
感染性胃腸炎
2000年33週～37週

		33週	34週	35週	36週	37週
石川県	患者数	71	68	97	83	99
	定点当り	2.45	2.34	3.34	2.86	3.41
金沢市	患者数	3	16	13	20	21
	定点当り	0.30	1.60	1.30	2.00	2.10
南加賀	患者数	12	1	33	24	21
	定点当り	2.00	0.17	5.50	4.00	3.50
石川中央	患者数	20	25	36	24	24
	定点当り	3.33	4.17	6.00	4.00	4.00
能登中部	患者数	6	4	9	8	8
	定点当り	1.50	1.00	2.25	2.00	2.00
能登北部	患者数	30	22	6	7	25
	定点当り	10.00	7.33	2.00	2.33	8.33



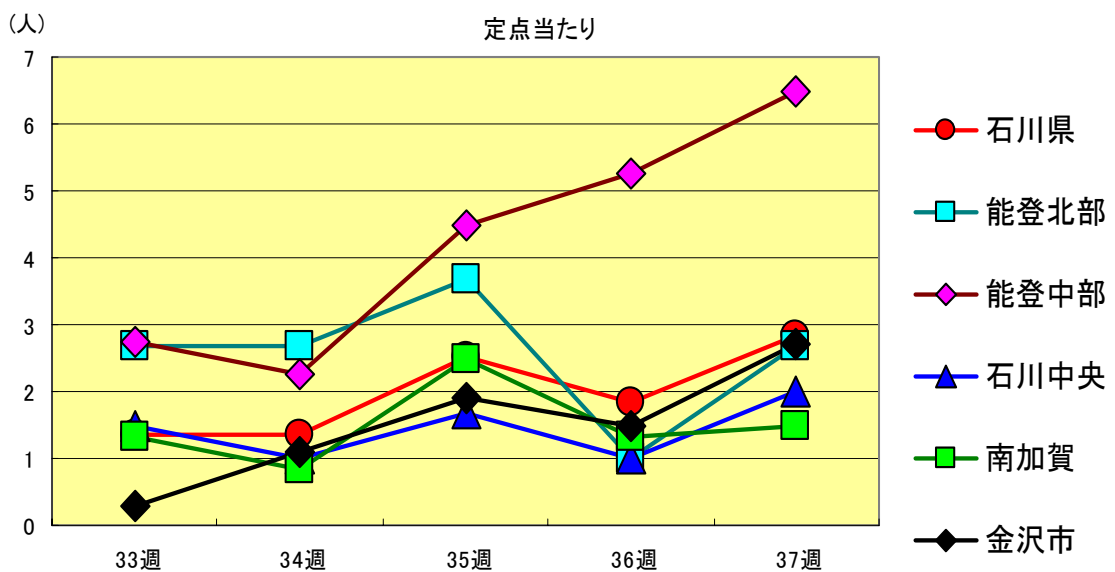
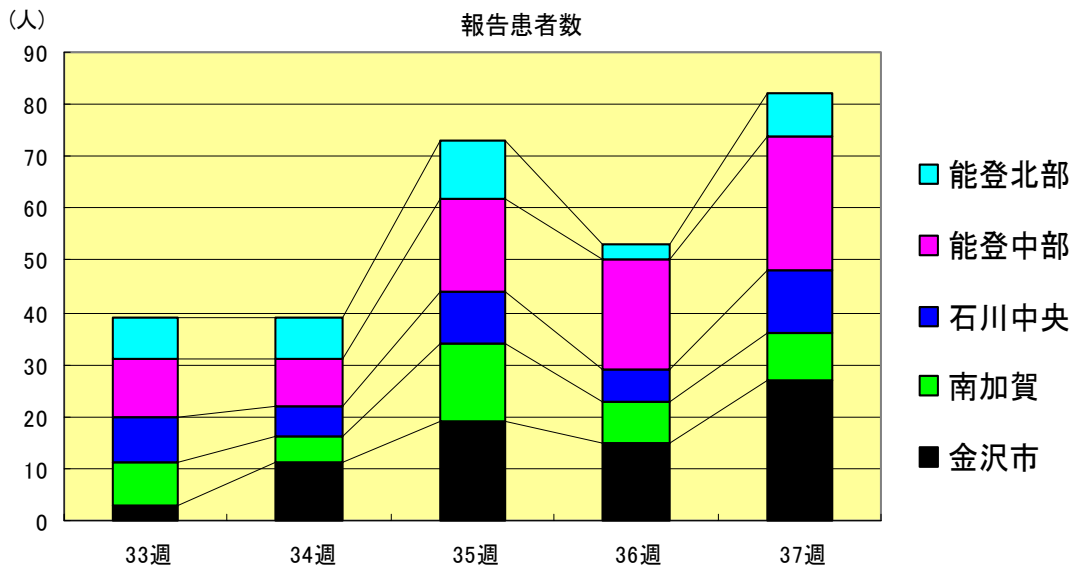
水痘
2000年33週～37週

		33週	34週	35週	36週	37週
石川県	患者数	17	17	16	20	15
	定点当り	0.59	0.59	0.55	0.69	0.52
金沢市	患者数	3	5	4	1	4
	定点当り	0.30	0.50	0.40	0.10	0.40
南加賀	患者数	7	1	4	12	5
	定点当り	1.17	0.17	0.67	2.00	0.83
石川中央	患者数	5	5	4	4	5
	定点当り	0.83	0.83	0.67	0.67	0.83
能登中部	患者数	2	2	3	2	1
	定点当り	0.50	0.50	0.75	0.50	0.25
能登北部	患者数	0	4	1	1	0
	定点当り	0.00	1.33	0.33	0.33	0.00



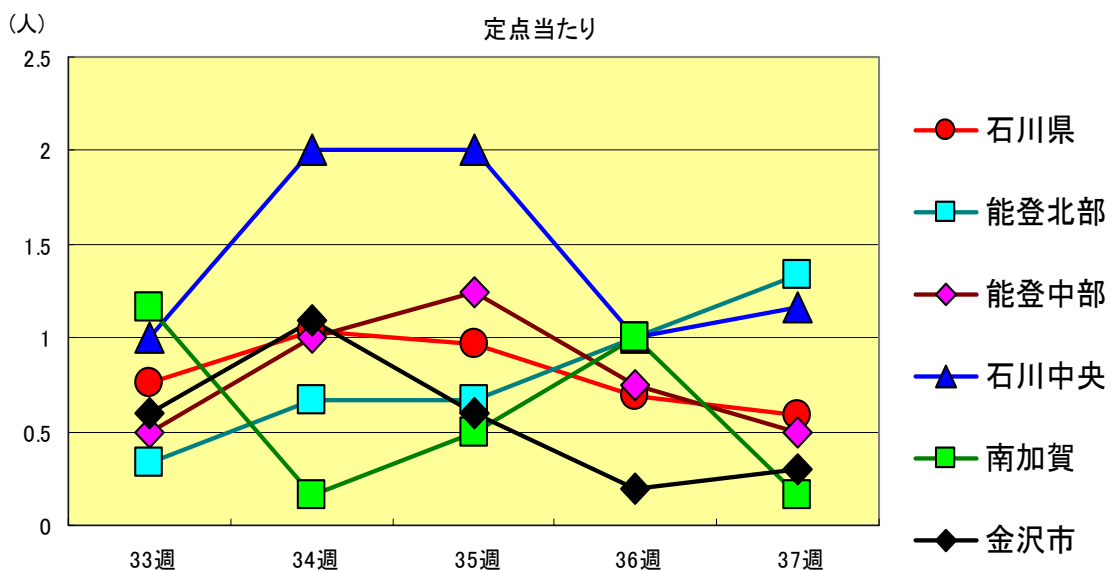
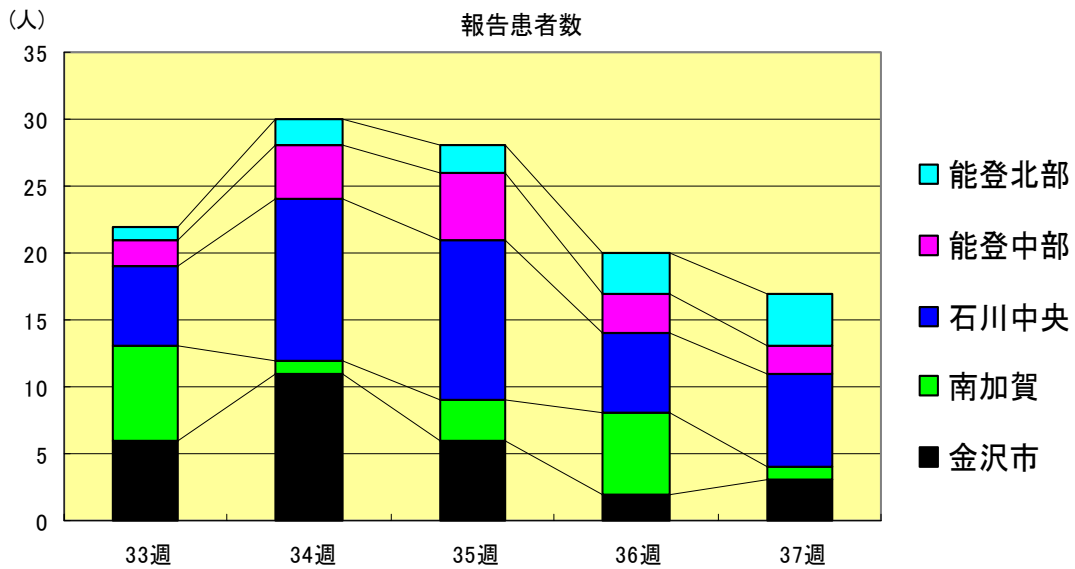
手足口病
2000年33週～37週

		33週	34週	35週	36週	37週
石川県	患者数	39	39	73	53	82
	定点当り	1.34	1.34	2.52	1.83	2.83
金沢市	患者数	3	11	19	15	27
	定点当り	0.30	1.10	1.90	1.50	2.70
南加賀	患者数	8	5	15	8	9
	定点当り	1.33	0.83	2.50	1.33	1.50
石川中央	患者数	9	6	10	6	12
	定点当り	1.50	1.00	1.67	1.00	2.00
能登中部	患者数	11	9	18	21	26
	定点当り	2.75	2.25	4.50	5.25	6.50
能登北部	患者数	8	8	11	3	8
	定点当り	2.67	2.67	3.67	1.00	2.67



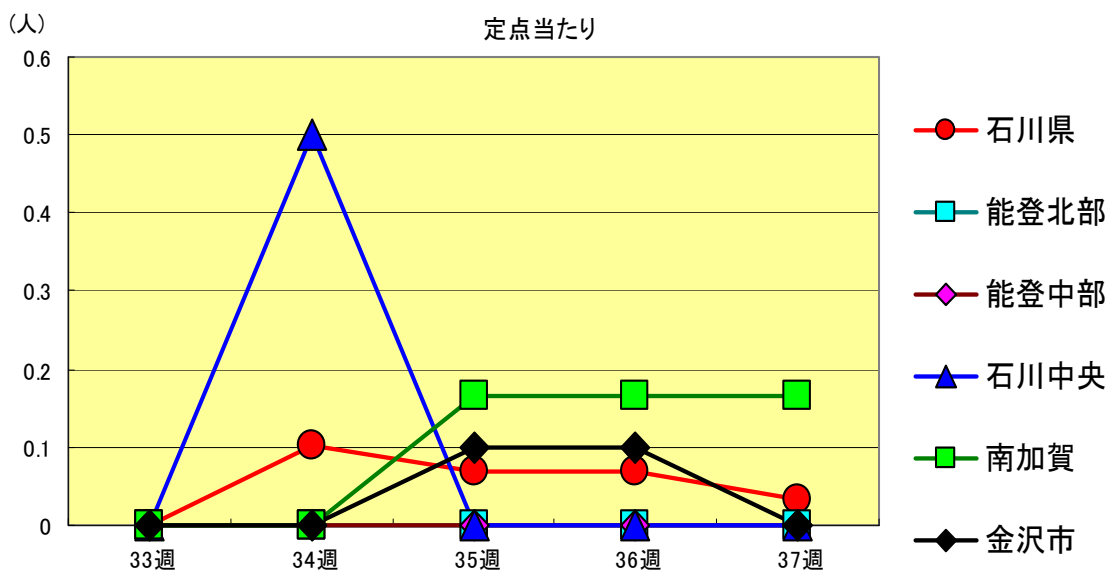
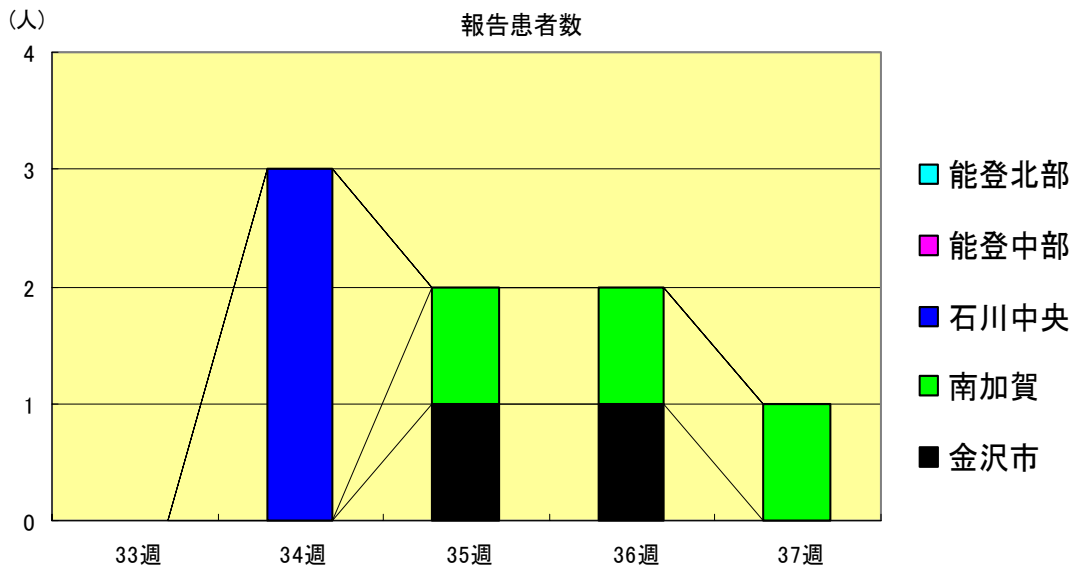
突発性発疹
2000年33週～37週

		33週	34週	35週	36週	37週
石川県	患者数	22	30	28	20	17
	定点当り	0.76	1.03	0.97	0.69	0.59
金沢市	患者数	6	11	6	2	3
	定点当り	0.60	1.10	0.60	0.20	0.30
南加賀	患者数	7	1	3	6	1
	定点当り	1.17	0.17	0.50	1.00	0.17
石川中央	患者数	6	12	12	6	7
	定点当り	1.00	2.00	2.00	1.00	1.17
能登中部	患者数	2	4	5	3	2
	定点当り	0.50	1.00	1.25	0.75	0.50
能登北部	患者数	1	2	2	3	4
	定点当り	0.33	0.67	0.67	1.00	1.33



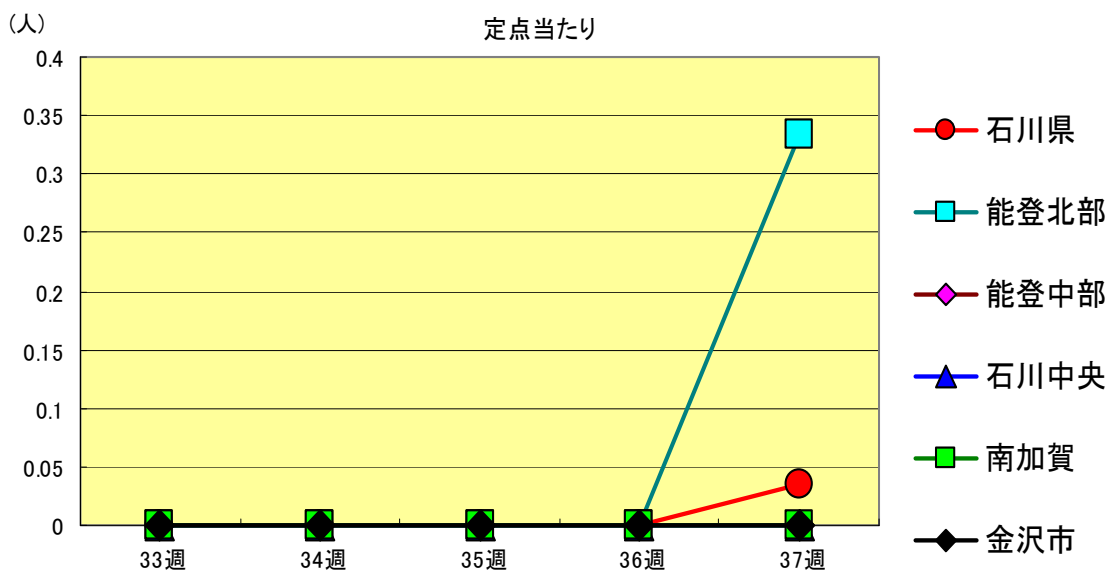
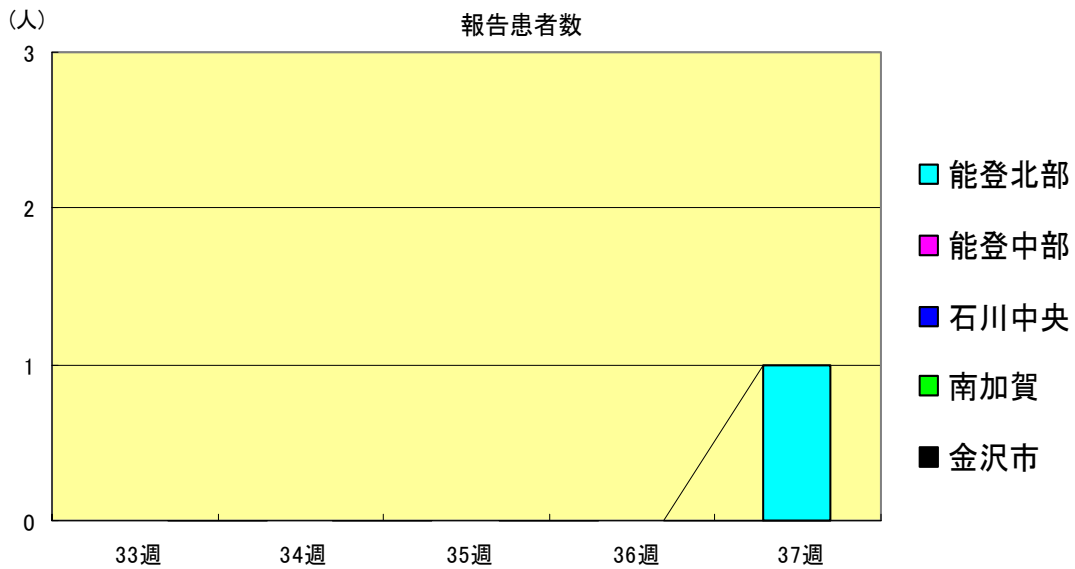
百日咳
2000年33週～37週

		33週	34週	35週	36週	37週
石川県	患者数	0	3	2	2	1
	定点当り	0.00	0.10	0.07	0.07	0.03
金沢市	患者数	0	0	1	1	0
	定点当り	0.00	0.00	0.10	0.10	0.00
南加賀	患者数	0	0	1	1	1
	定点当り	0.00	0.00	0.17	0.17	0.17
石川中央	患者数	0	3	0	0	0
	定点当り	0.00	0.50	0.00	0.00	0.00
能登中部	患者数	0	0	0	0	0
	定点当り	0.00	0.00	0.00	0.00	0.00
能登北部	患者数	0	0	0	0	0
	定点当り	0.00	0.00	0.00	0.00	0.00



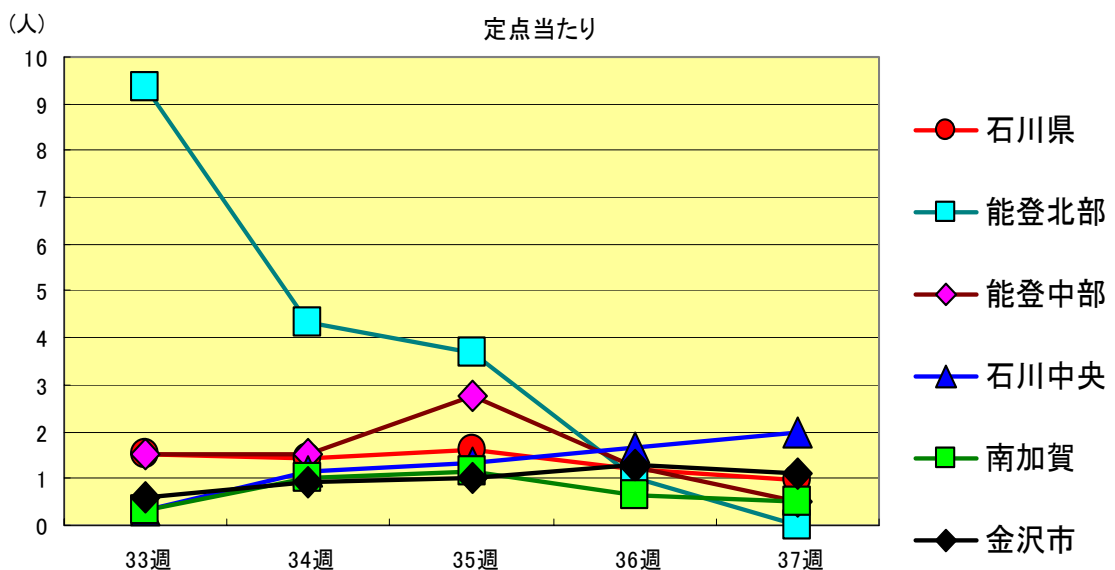
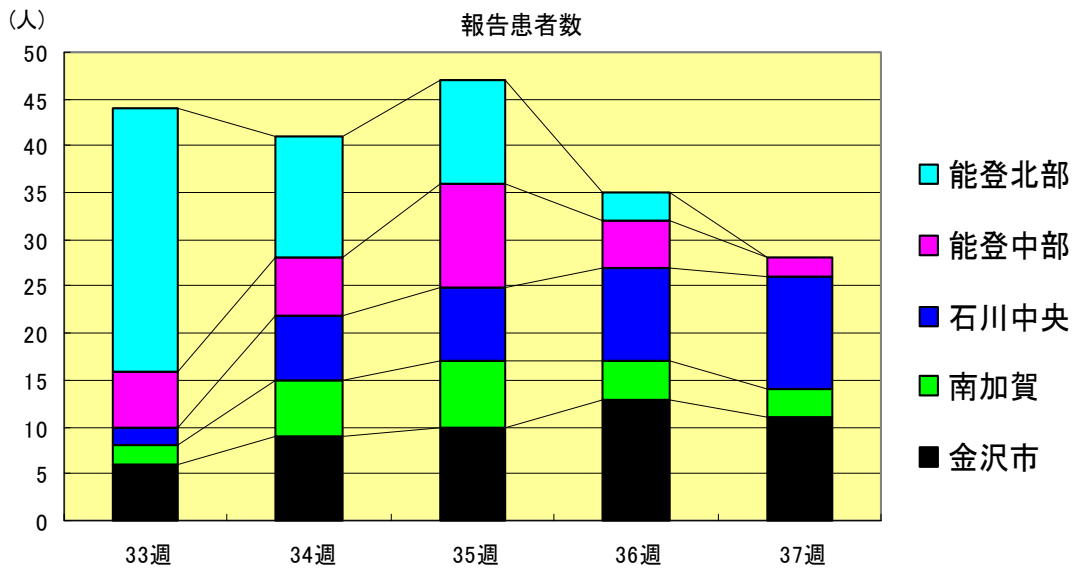
風疹
2000年33週～37週

		33週	34週	35週	36週	37週
石川 県	患者数	0	0	0	0	1
	定点当り	0.00	0.00	0.00	0.00	0.03
金 沢 市	患者数	0	0	0	0	0
	定点当り	0.00	0.00	0.00	0.00	0.00
南 加 賀	患者数	0	0	0	0	0
	定点当り	0.00	0.00	0.00	0.00	0.00
石川中央	患者数	0	0	0	0	0
	定点当り	0.00	0.00	0.00	0.00	0.00
能登中部	患者数	0	0	0	0	0
	定点当り	0.00	0.00	0.00	0.00	0.00
能登北部	患者数	0	0	0	0	1
	定点当り	0.00	0.00	0.00	0.00	0.33



ヘルパンギーナ
2000年33週～37週

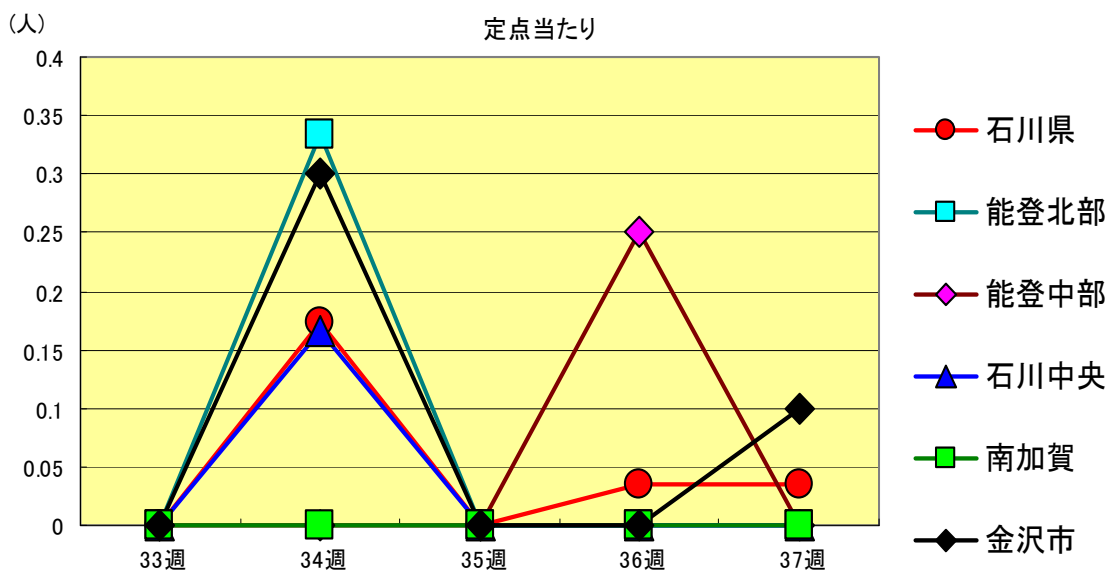
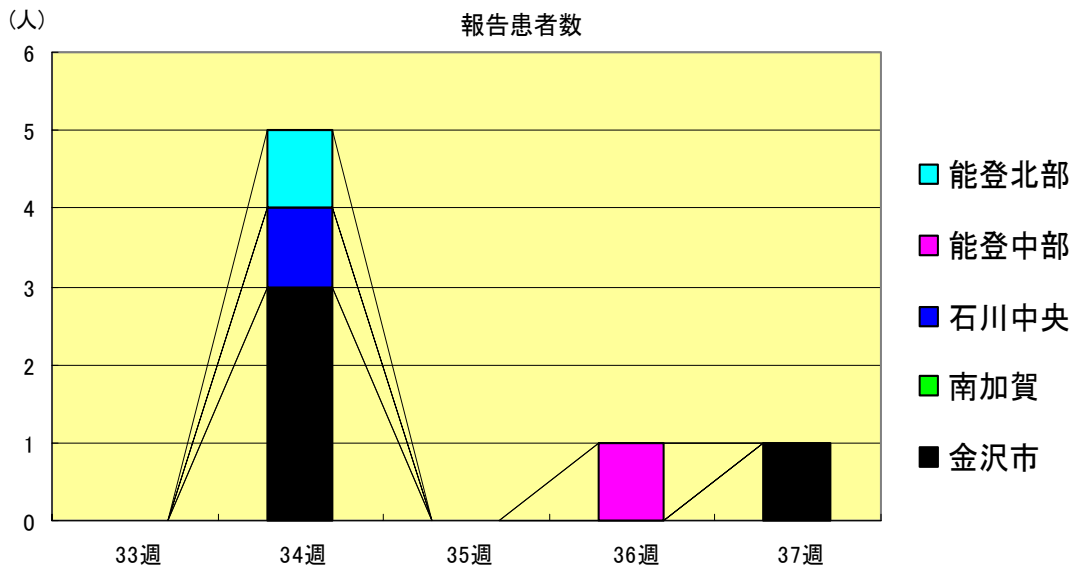
		33週	34週	35週	36週	37週
石川県	患者数	44	41	47	35	28
	定点当り	1.52	1.41	1.62	1.21	0.97
金沢市	患者数	6	9	10	13	11
	定点当り	0.60	0.90	1.00	1.30	1.10
南加賀	患者数	2	6	7	4	3
	定点当り	0.33	1.00	1.17	0.67	0.50
石川中央	患者数	2	7	8	10	12
	定点当り	0.33	1.17	1.33	1.67	2.00
能登中部	患者数	6	6	11	5	2
	定点当り	1.50	1.50	2.75	1.25	0.50
能登北部	患者数	28	13	11	3	0
	定点当り	9.33	4.33	3.67	1.00	0.00



麻疹(成人麻疹除く)

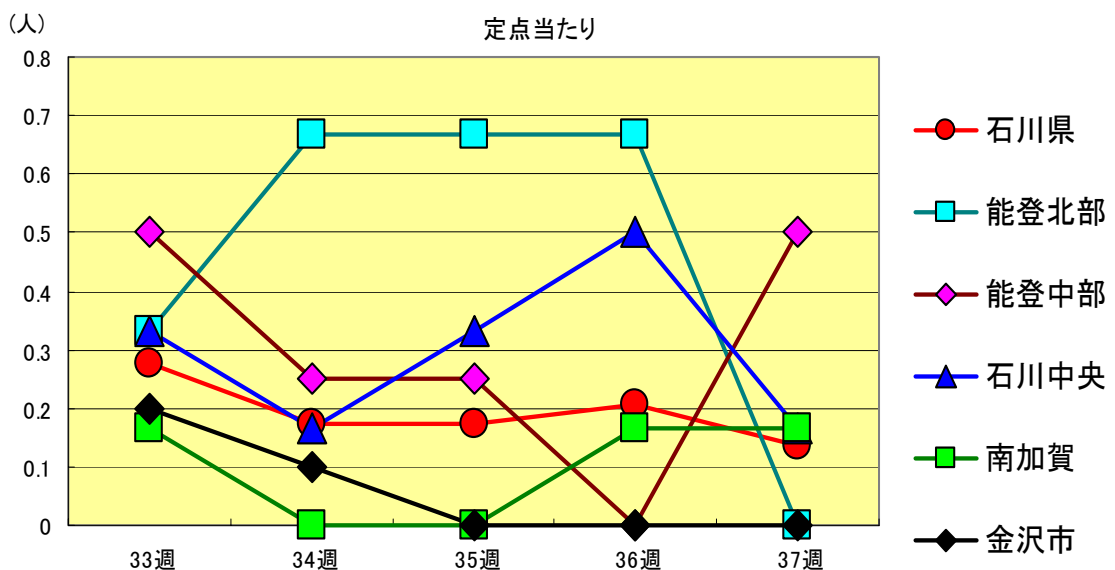
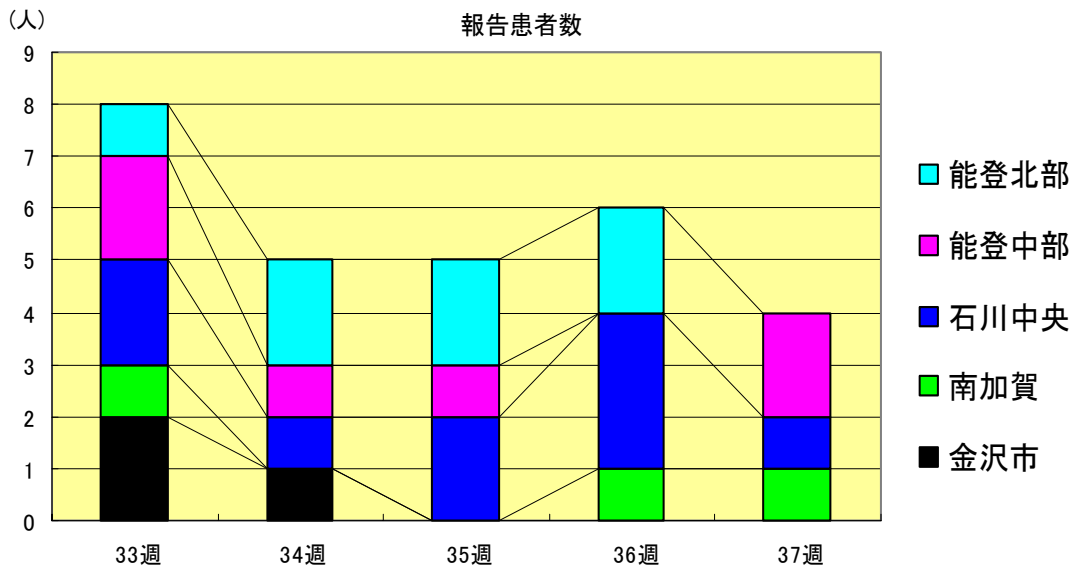
2000年33週～37週

		33週	34週	35週	36週	37週
石川 県	患者数	0	5	0	1	1
	定点当り	0.00	0.17	0.00	0.03	0.03
金 沢 市	患者数	0	3	0	0	1
	定点当り	0.00	0.30	0.00	0.00	0.10
南 加 賀	患者数	0	0	0	0	0
	定点当り	0.00	0.00	0.00	0.00	0.00
石川中央	患者数	0	1	0	0	0
	定点当り	0.00	0.17	0.00	0.00	0.00
能登中部	患者数	0	0	0	1	0
	定点当り	0.00	0.00	0.00	0.25	0.00
能登北部	患者数	0	1	0	0	0
	定点当り	0.00	0.33	0.00	0.00	0.00



流行性耳下腺炎
2000年33週～37週

		33週	34週	35週	36週	37週
石川 県	患者数	8	5	5	6	4
	定点当り	0.28	0.17	0.17	0.21	0.14
金 沢 市	患者数	2	1	0	0	0
	定点当り	0.20	0.10	0.00	0.00	0.00
南 加 賀	患者数	1	0	0	1	1
	定点当り	0.17	0.00	0.00	0.17	0.17
石川中央	患者数	2	1	2	3	1
	定点当り	0.33	0.17	0.33	0.50	0.17
能登中部	患者数	2	1	1	0	2
	定点当り	0.50	0.25	0.25	0.00	0.50
能登北部	患者数	1	2	2	2	0
	定点当り	0.33	0.67	0.67	0.67	0.00



流行性角結膜炎
2000年33週～37週

		33週	34週	35週	36週	37週
石川 県	患者数	5	5	11	10	10
	定点当り	0.71	0.71	1.57	1.43	1.43
金 沢 市	患者数	5	5	9	10	10
	定点当り	1.67	1.67	3.00	3.33	3.33
南 加 賀	患者数	0	0	0	0	0
	定点当り	0.00	0.00	0.00	0.00	0.00
石川中央	患者数	0	0	2	0	0
	定点当り	0.00	0.00	2.00	0.00	0.00
能登中部	患者数	0	0	0	0	0
	定点当り	0.00	0.00	0.00	0.00	0.00
能登北部	患者数	0	0	0	0	0
	定点当り	0.00	0.00	0.00	0.00	0.00

