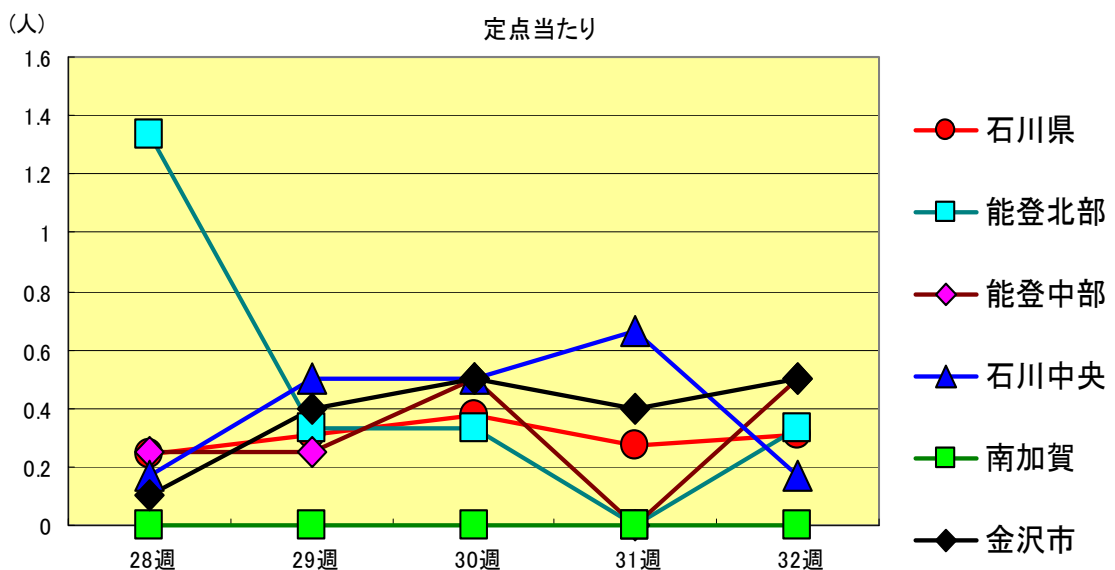
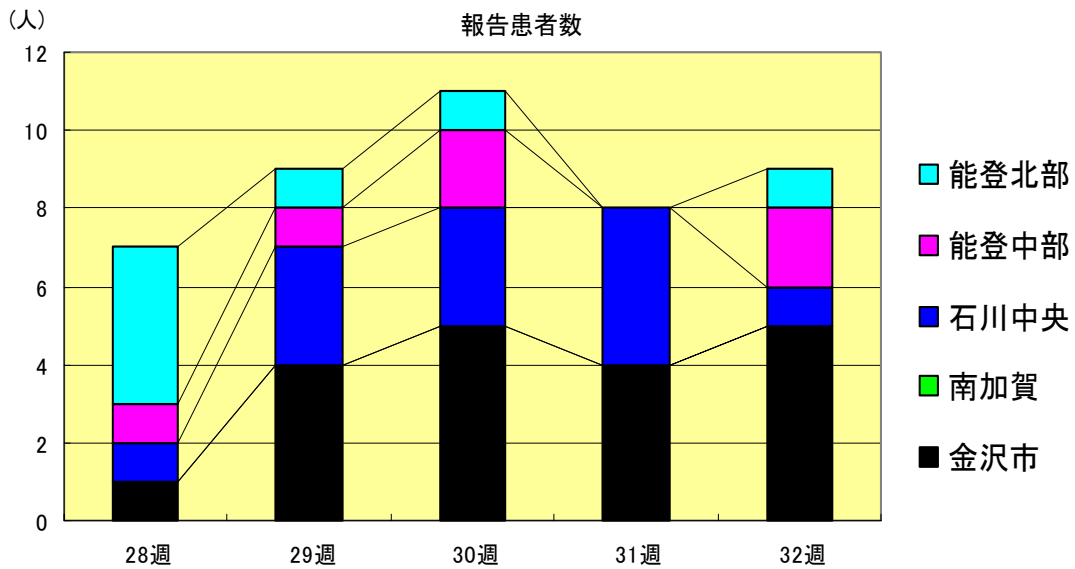






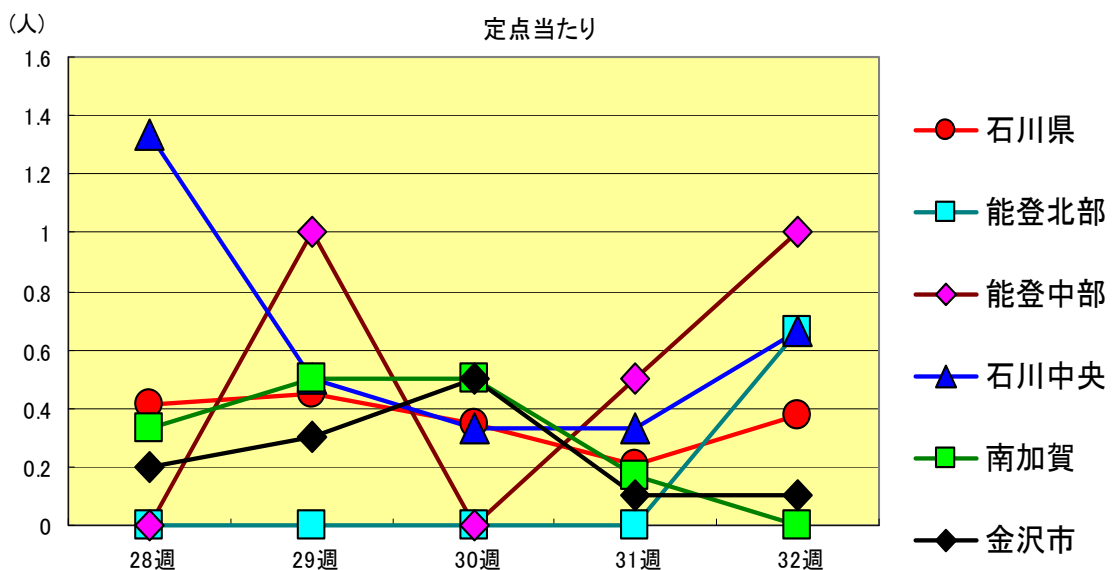
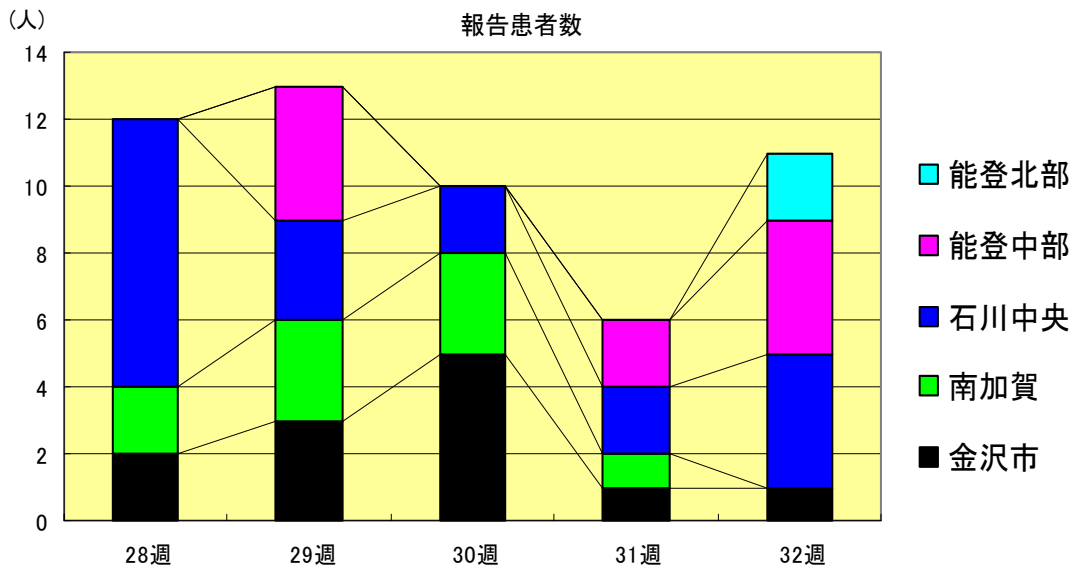
咽頭結膜熱  
2000年28週～32週

		28週	29週	30週	31週	32週
石川 県	患者数	7	9	11	8	9
	定点当り	0.24	0.31	0.38	0.28	0.31
金 沢 市	患者数	1	4	5	4	5
	定点当り	0.10	0.40	0.50	0.40	0.50
南 加 賀	患者数	0	0	0	0	0
	定点当り	0.00	0.00	0.00	0.00	0.00
石川中央	患者数	1	3	3	4	1
	定点当り	0.17	0.50	0.50	0.67	0.17
能登中部	患者数	1	1	2	0	2
	定点当り	0.25	0.25	0.50	0.00	0.50
能登北部	患者数	4	1	1	0	1
	定点当り	1.33	0.33	0.33	0.00	0.33



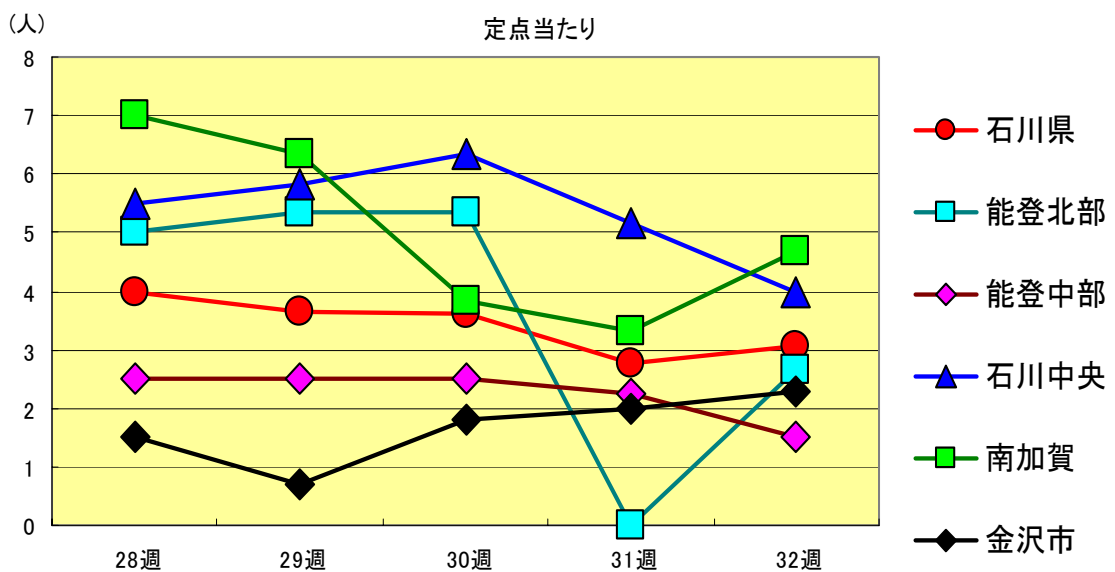
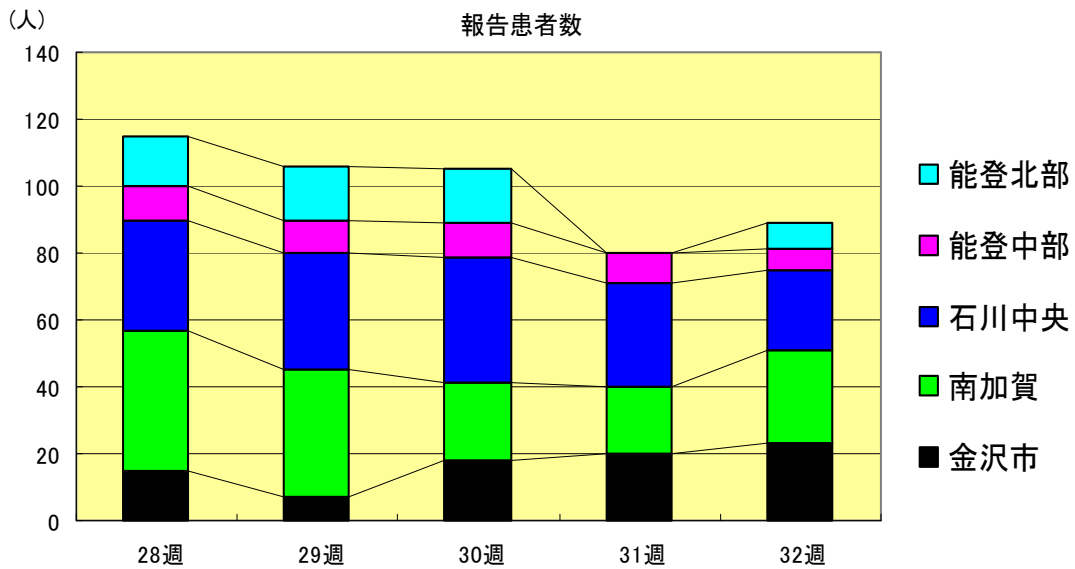
A群溶血性レンサ球菌咽頭炎  
2000年28週～32週

		28週	29週	30週	31週	32週
石川 県	患者数	12	13	10	6	11
	定点当り	0.41	0.45	0.34	0.21	0.38
金 沢 市	患者数	2	3	5	1	1
	定点当り	0.20	0.30	0.50	0.10	0.10
南 加 賀	患者数	2	3	3	1	0
	定点当り	0.33	0.50	0.50	0.17	0.00
石川中央	患者数	8	3	2	2	4
	定点当り	1.33	0.50	0.33	0.33	0.67
能登中部	患者数	0	4	0	2	4
	定点当り	0.00	1.00	0.00	0.50	1.00
能登北部	患者数	0	0	0	0	2
	定点当り	0.00	0.00	0.00	0.00	0.67



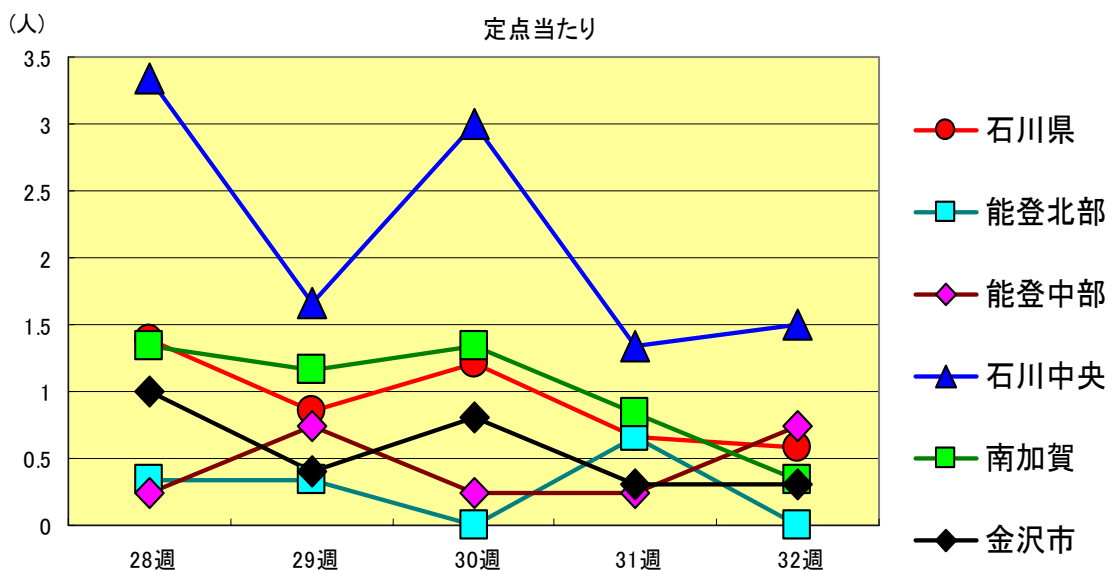
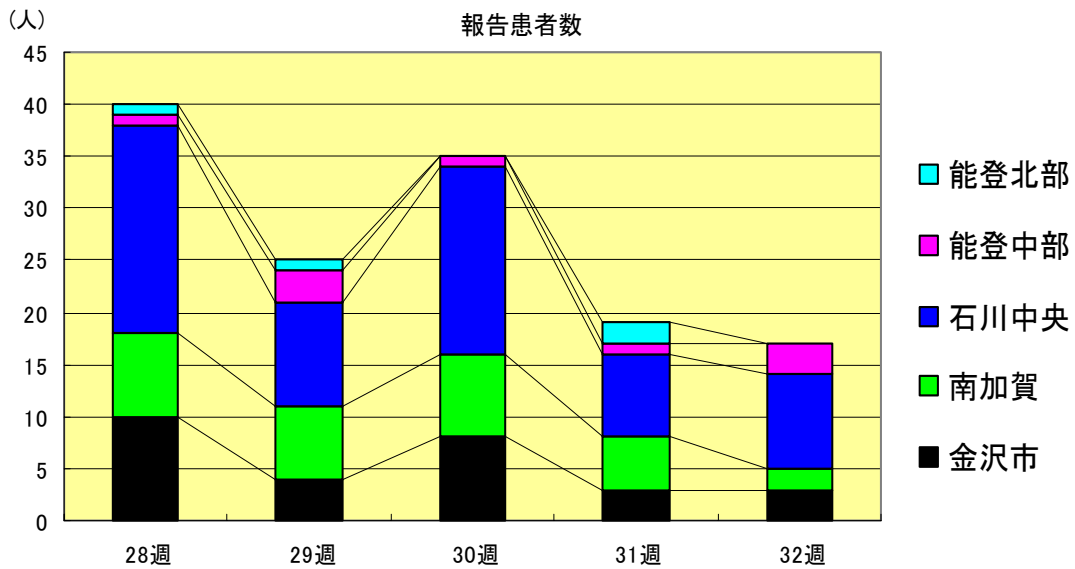
感染性胃腸炎  
2000年28週～32週

		28週	29週	30週	31週	32週
石川県	患者数	115	106	105	80	89
	定点当り	3.97	3.66	3.62	2.76	3.07
金沢市	患者数	15	7	18	20	23
	定点当り	1.50	0.70	1.80	2.00	2.30
南加賀	患者数	42	38	23	20	28
	定点当り	7.00	6.33	3.83	3.33	4.67
石川中央	患者数	33	35	38	31	24
	定点当り	5.50	5.83	6.33	5.17	4.00
能登中部	患者数	10	10	10	9	6
	定点当り	2.50	2.50	2.50	2.25	1.50
能登北部	患者数	15	16	16	0	8
	定点当り	5.00	5.33	5.33	0.00	2.67



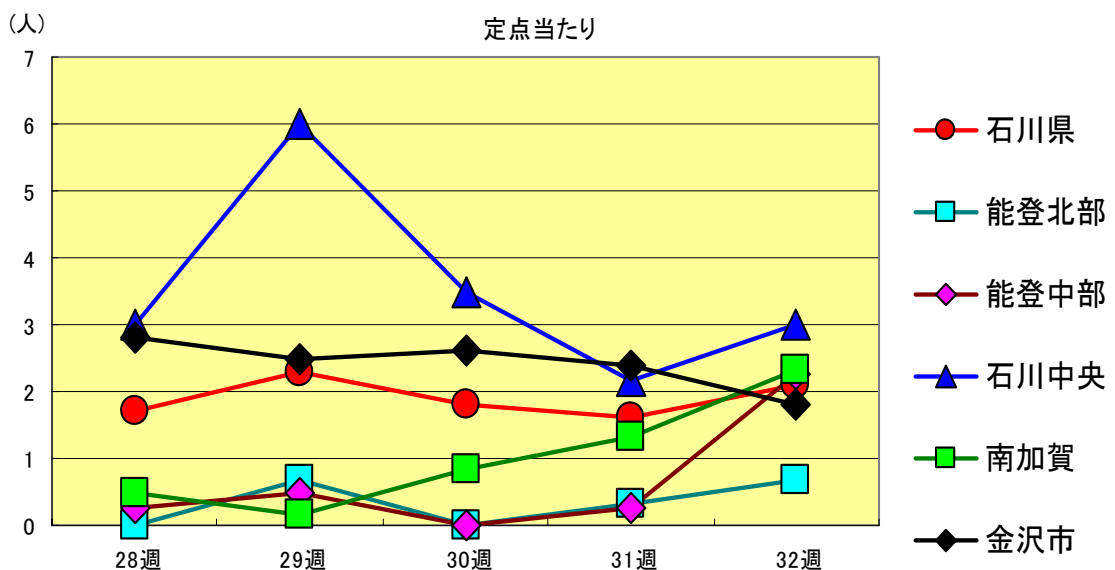
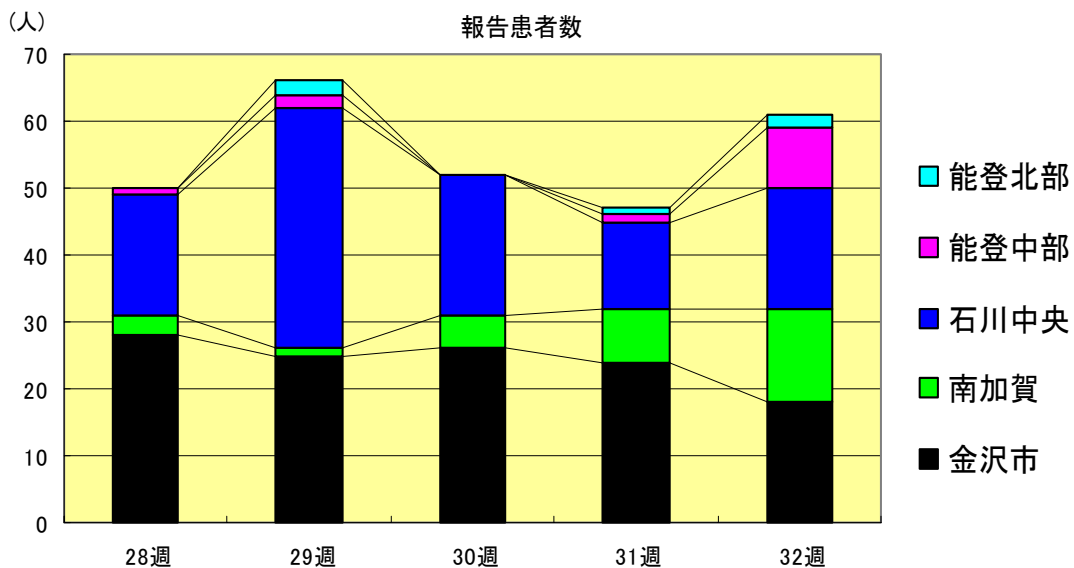
水痘  
2000年28週～32週

		28週	29週	30週	31週	32週
石川 県	患者数	40	25	35	19	17
	定点当り	1.38	0.86	1.21	0.66	0.59
金 沢 市	患者数	10	4	8	3	3
	定点当り	1.00	0.40	0.80	0.30	0.30
南 加 賀	患者数	8	7	8	5	2
	定点当り	1.33	1.17	1.33	0.83	0.33
石川中央	患者数	20	10	18	8	9
	定点当り	3.33	1.67	3.00	1.33	1.50
能登中部	患者数	1	3	1	1	3
	定点当り	0.25	0.75	0.25	0.25	0.75
能登北部	患者数	1	1	0	2	0
	定点当り	0.33	0.33	0.00	0.67	0.00



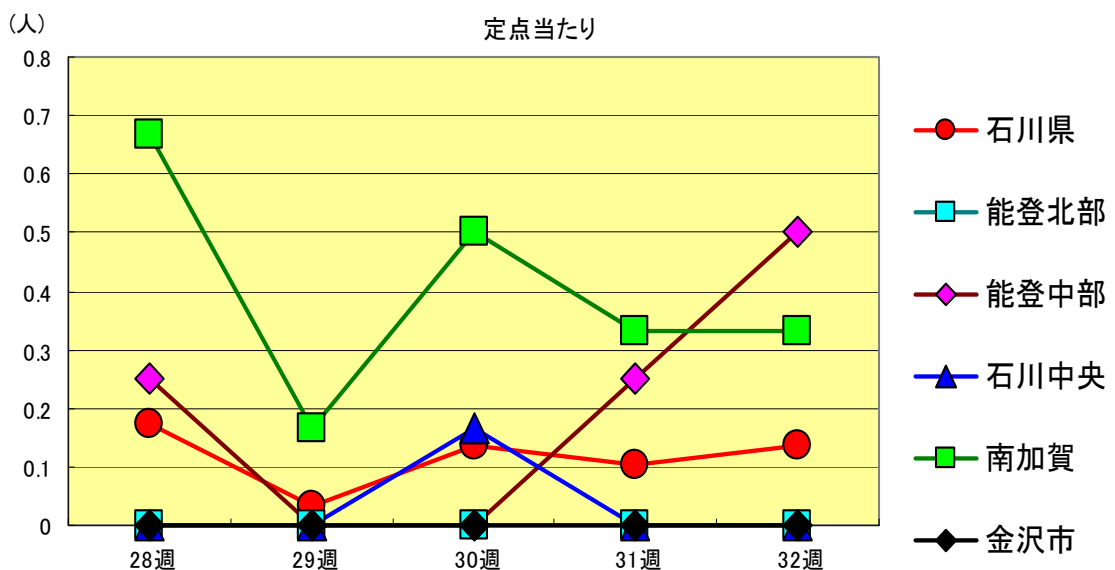
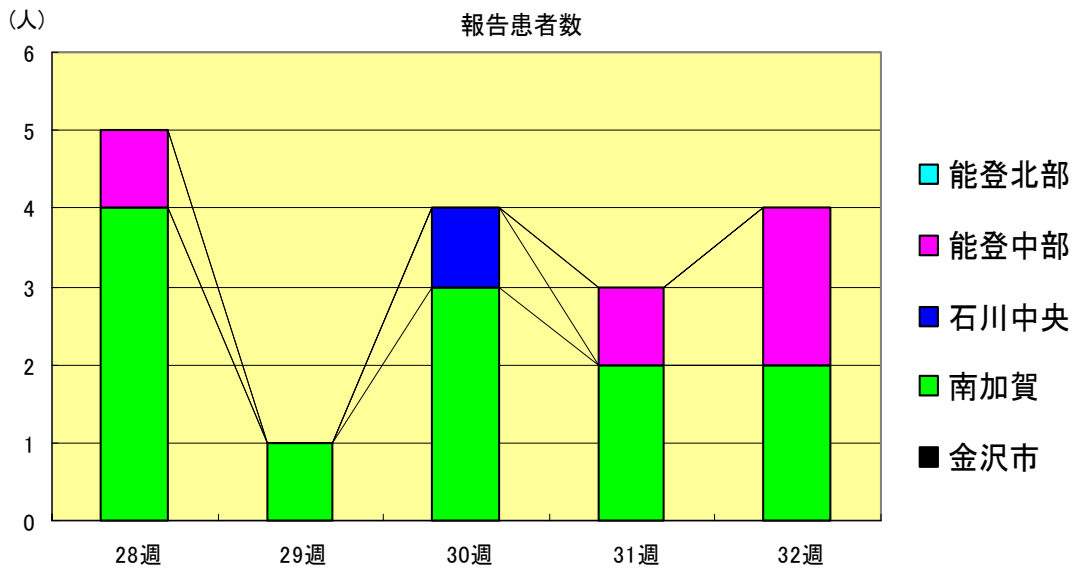
手足口病  
2000年28週～32週

		28週	29週	30週	31週	32週
石川県	患者数	50	66	52	47	61
	定点当り	1.72	2.28	1.79	1.62	2.10
金沢市	患者数	28	25	26	24	18
	定点当り	2.80	2.50	2.60	2.40	1.80
南加賀	患者数	3	1	5	8	14
	定点当り	0.50	0.17	0.83	1.33	2.33
石川中央	患者数	18	36	21	13	18
	定点当り	3.00	6.00	3.50	2.17	3.00
能登中部	患者数	1	2	0	1	9
	定点当り	0.25	0.50	0.00	0.25	2.25
能登北部	患者数	0	2	0	1	2
	定点当り	0.00	0.67	0.00	0.33	0.67



伝染性紅斑  
2000年28週～32週

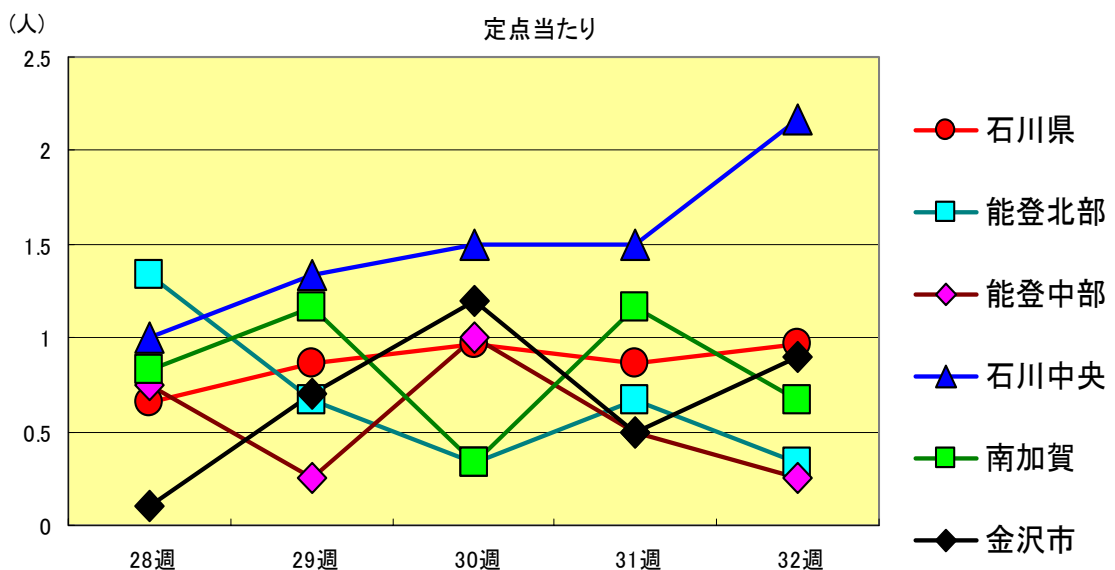
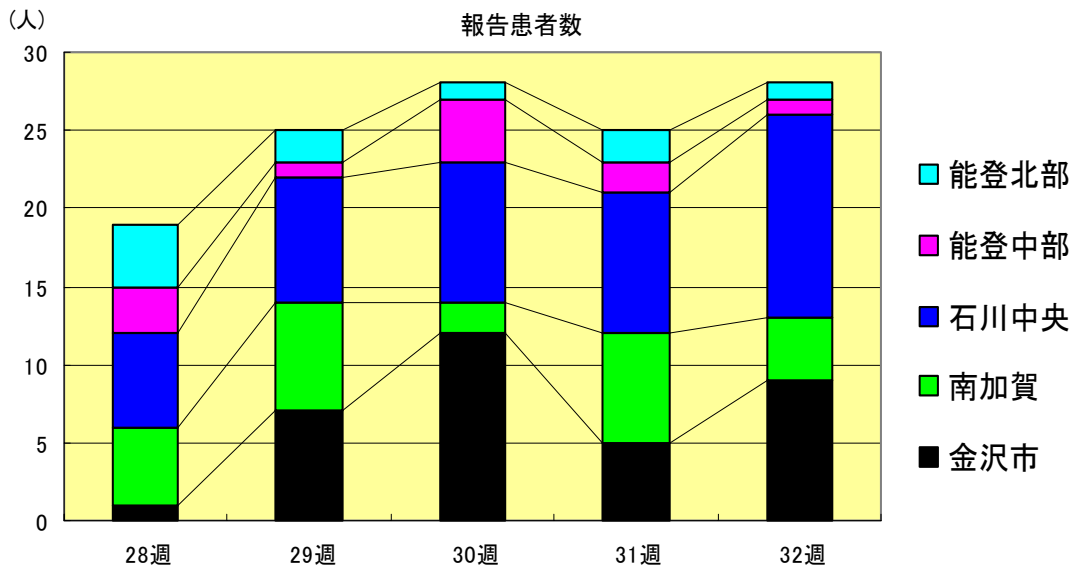
		28週	29週	30週	31週	32週
石川 県	患者数	5	1	4	3	4
	定点当り	0.17	0.03	0.14	0.10	0.14
金 沢 市	患者数	0	0	0	0	0
	定点当り	0.00	0.00	0.00	0.00	0.00
南 加 賀	患者数	4	1	3	2	2
	定点当り	0.67	0.17	0.50	0.33	0.33
石川中央	患者数	0	0	1	0	0
	定点当り	0.00	0.00	0.17	0.00	0.00
能登中部	患者数	1	0	0	1	2
	定点当り	0.25	0.00	0.00	0.25	0.50
能登北部	患者数	0	0	0	0	0
	定点当り	0.00	0.00	0.00	0.00	0.00





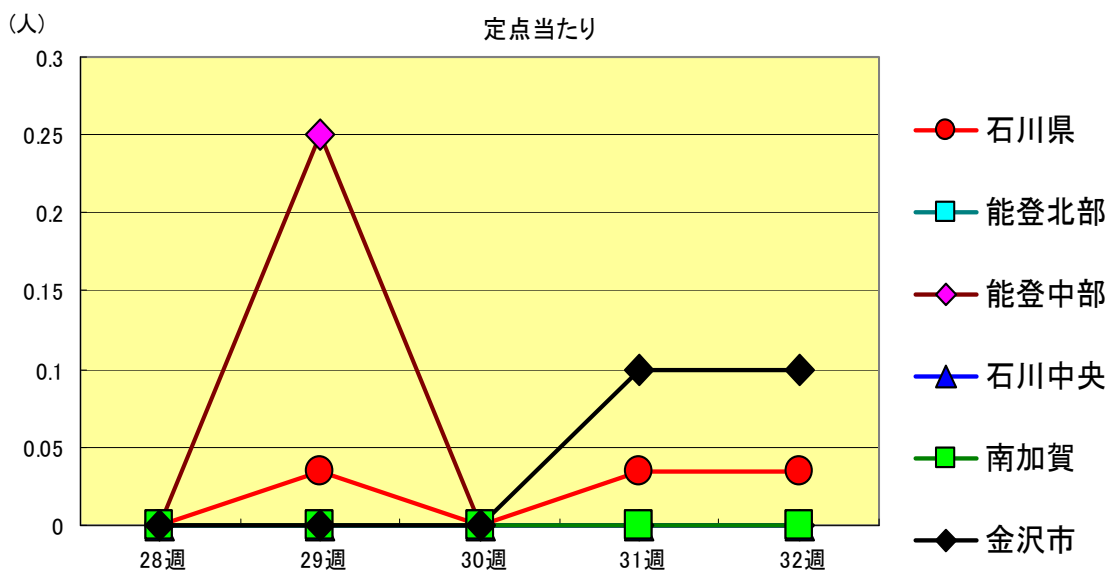
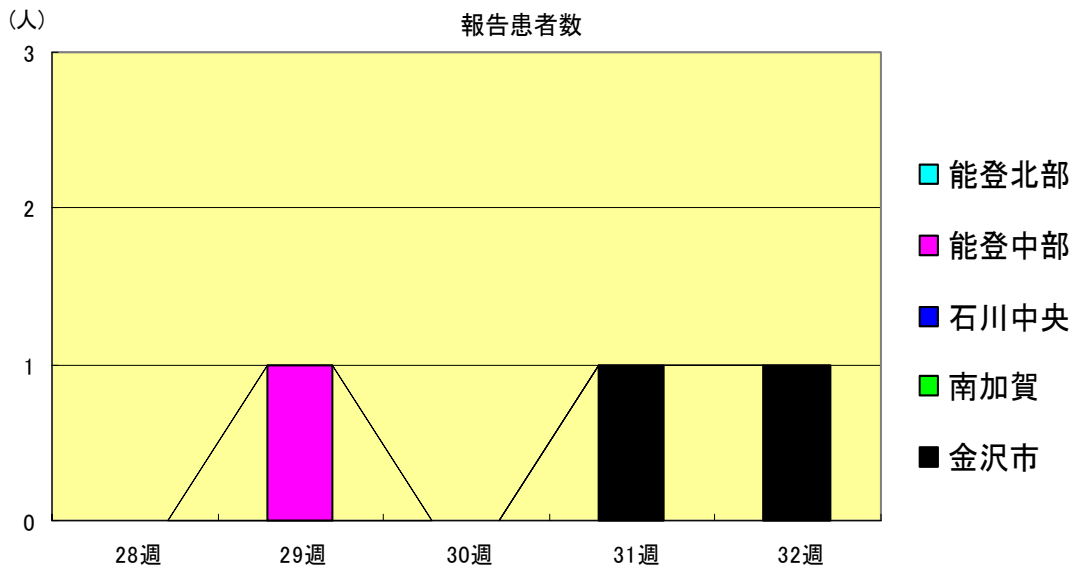
突発性発疹  
2000年28週～32週

		28週	29週	30週	31週	32週
石川県	患者数	19	25	28	25	28
	定点当り	0.66	0.86	0.97	0.86	0.97
金沢市	患者数	1	7	12	5	9
	定点当り	0.10	0.70	1.20	0.50	0.90
南加賀	患者数	5	7	2	7	4
	定点当り	0.83	1.17	0.33	1.17	0.67
石川中央	患者数	6	8	9	9	13
	定点当り	1.00	1.33	1.50	1.50	2.17
能登中部	患者数	3	1	4	2	1
	定点当り	0.75	0.25	1.00	0.50	0.25
能登北部	患者数	4	2	1	2	1
	定点当り	1.33	0.67	0.33	0.67	0.33



百日咳  
2000年28週～32週

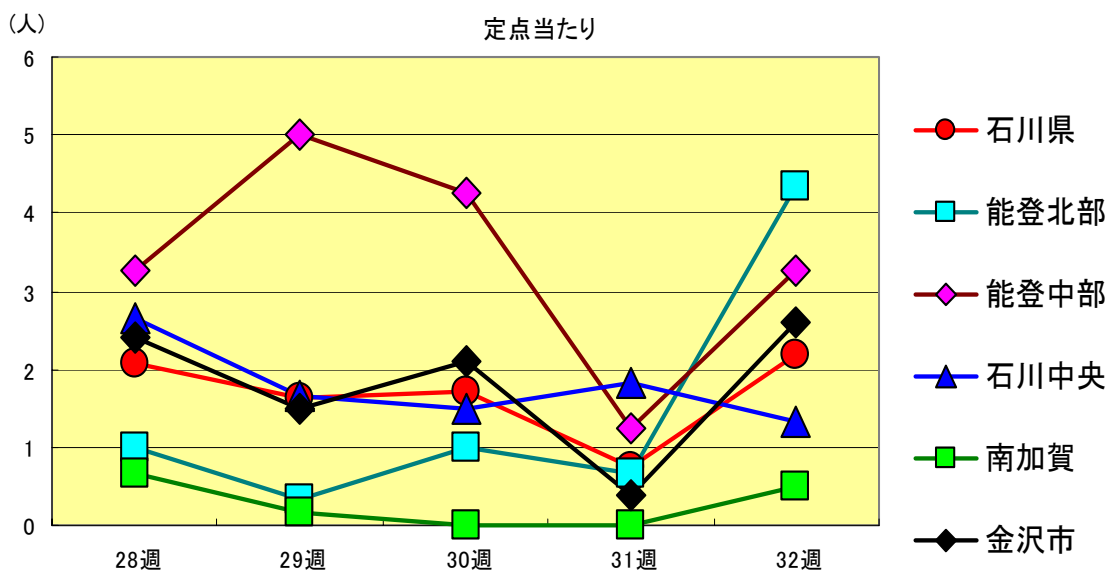
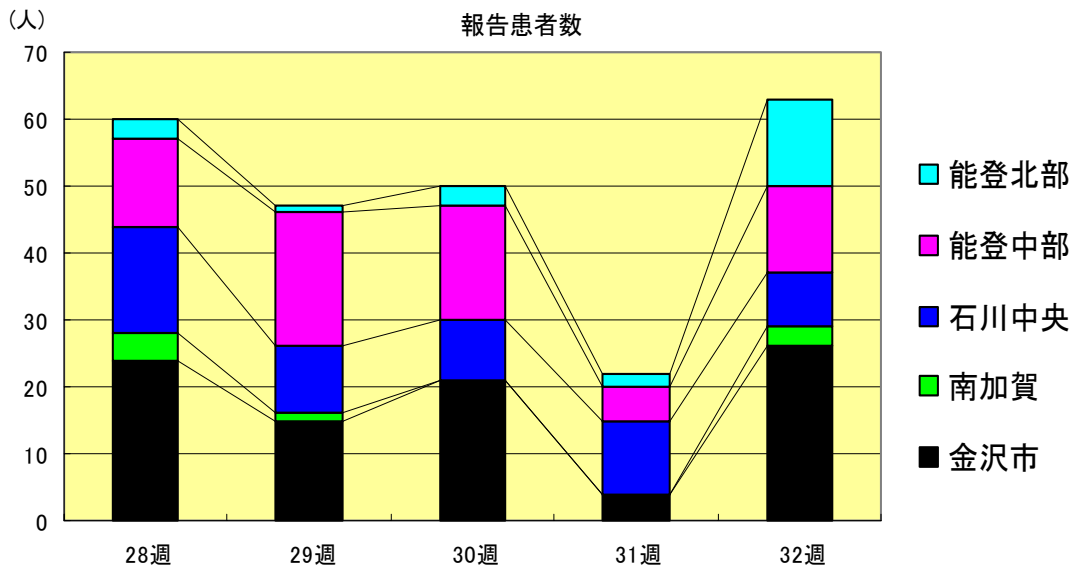
		28週	29週	30週	31週	32週
石川県	患者数	0	1	0	1	1
	定点当り	0.00	0.03	0.00	0.03	0.03
金沢市	患者数	0	0	0	1	1
	定点当り	0.00	0.00	0.00	0.10	0.10
南加賀	患者数	0	0	0	0	0
	定点当り	0.00	0.00	0.00	0.00	0.00
石川中央	患者数	0	0	0	0	0
	定点当り	0.00	0.00	0.00	0.00	0.00
能登中部	患者数	0	1	0	0	0
	定点当り	0.00	0.25	0.00	0.00	0.00
能登北部	患者数	0	0	0	0	0
	定点当り	0.00	0.00	0.00	0.00	0.00





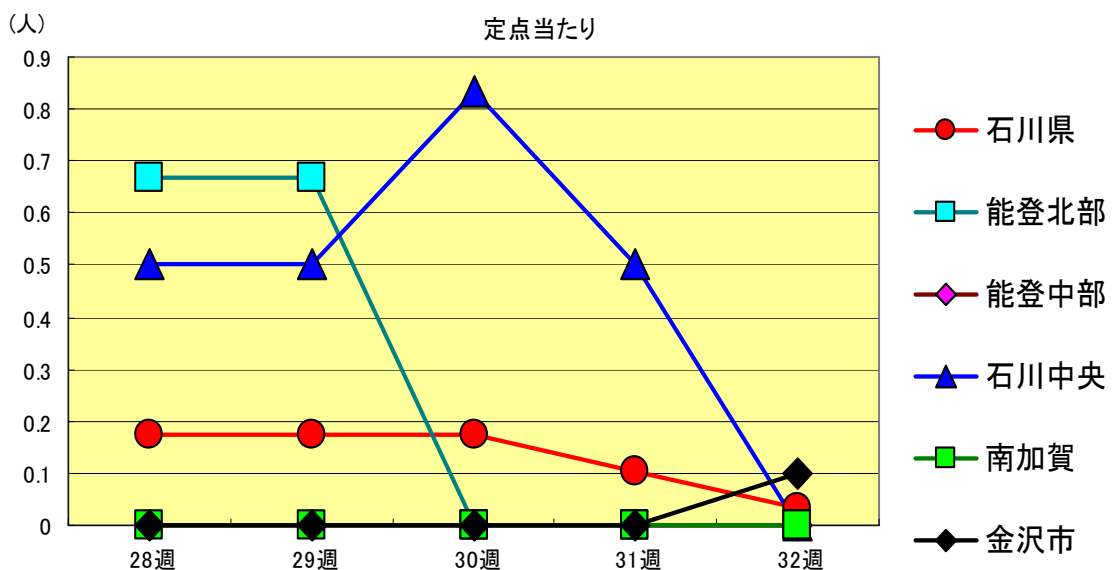
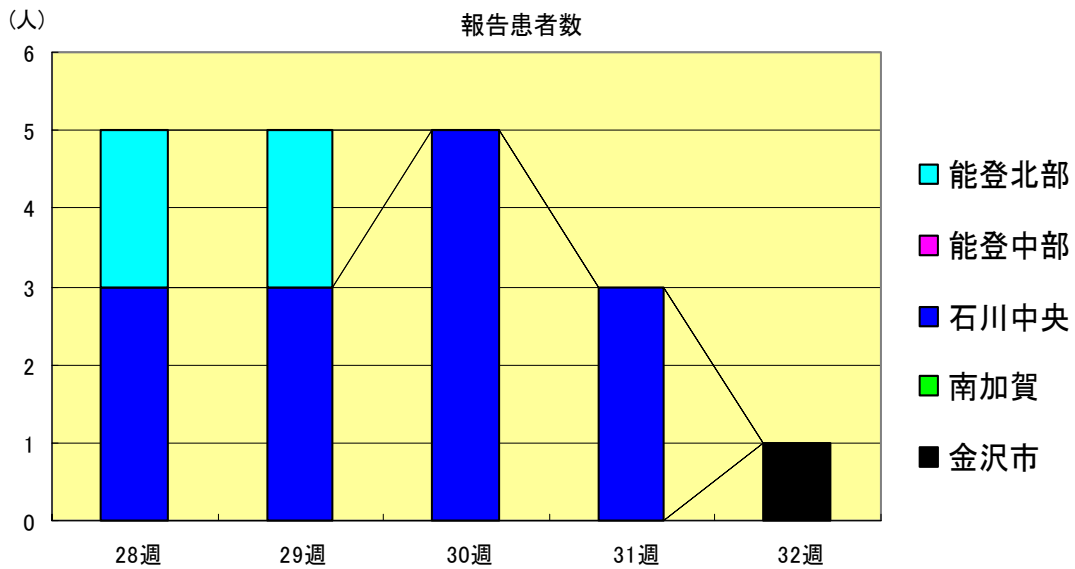
ヘルパンギーナ  
2000年28週～32週

		28週	29週	30週	31週	32週
石川県	患者数	60	47	50	22	63
	定点当り	2.07	1.62	1.72	0.76	2.17
金沢市	患者数	24	15	21	4	26
	定点当り	2.40	1.50	2.10	0.40	2.60
南加賀	患者数	4	1	0	0	3
	定点当り	0.67	0.17	0.00	0.00	0.50
石川中央	患者数	16	10	9	11	8
	定点当り	2.67	1.67	1.50	1.83	1.33
能登中部	患者数	13	20	17	5	13
	定点当り	3.25	5.00	4.25	1.25	3.25
能登北部	患者数	3	1	3	2	13
	定点当り	1.00	0.33	1.00	0.67	4.33



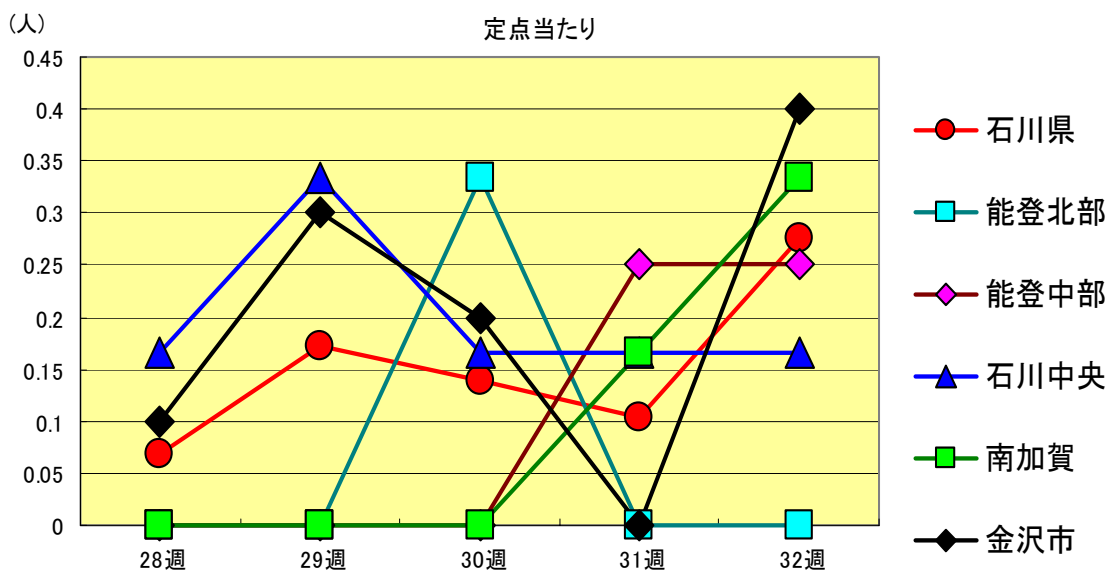
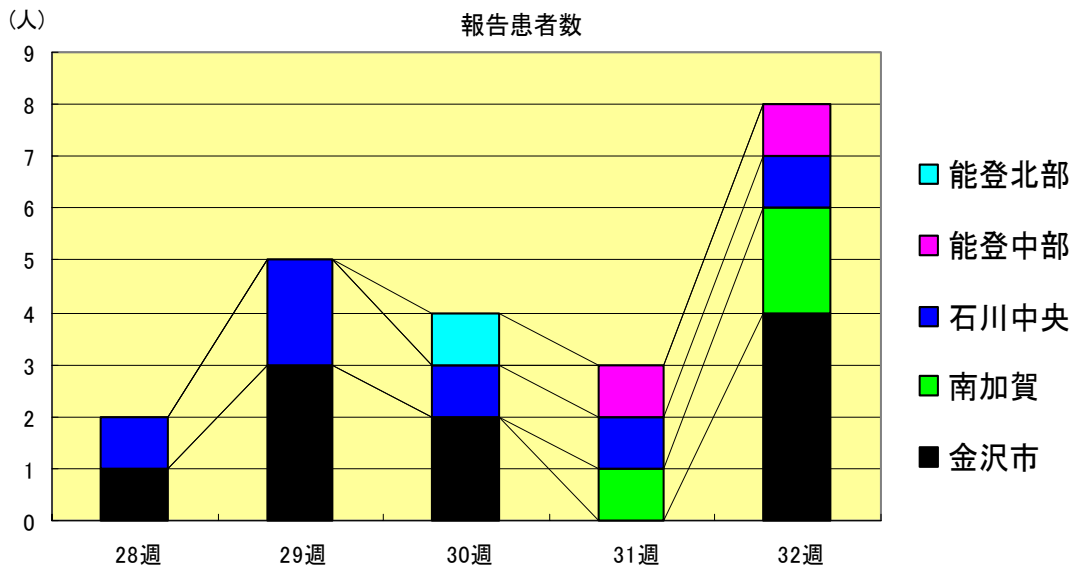
麻疹(成人麻疹除く)  
2000年28週～32週

		28週	29週	30週	31週	32週
石川県	患者数	5	5	5	3	1
	定点当り	0.17	0.17	0.17	0.10	0.03
金沢市	患者数	0	0	0	0	1
	定点当り	0.00	0.00	0.00	0.00	0.10
南加賀	患者数	0	0	0	0	0
	定点当り	0.00	0.00	0.00	0.00	0.00
石川中央	患者数	3	3	5	3	0
	定点当り	0.50	0.50	0.83	0.50	0.00
能登中部	患者数	0	0	0	0	0
	定点当り	0.00	0.00	0.00	0.00	0.00
能登北部	患者数	2	2	0	0	0
	定点当り	0.67	0.67	0.00	0.00	0.00



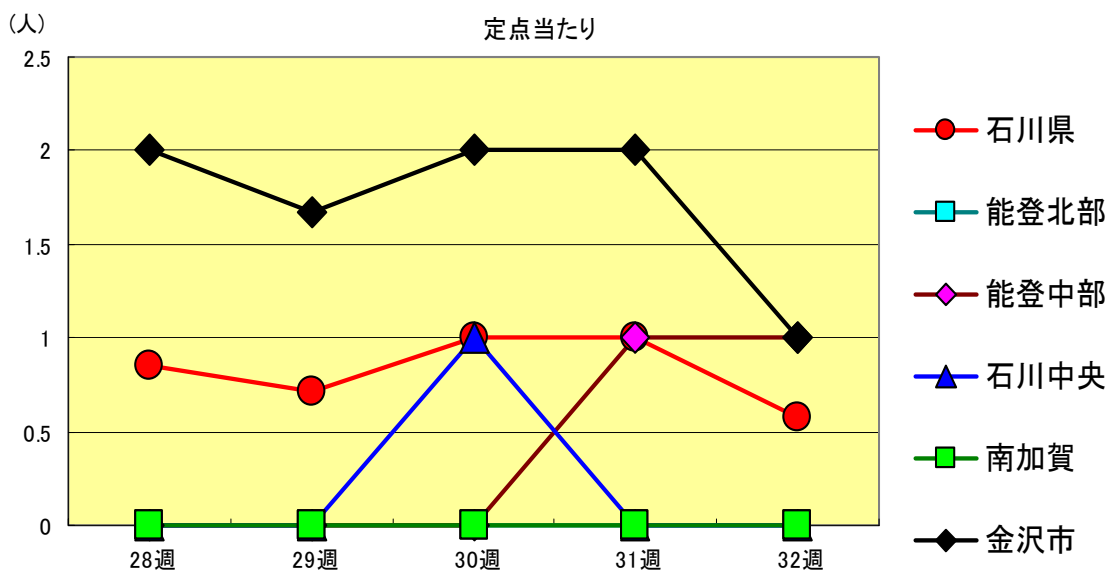
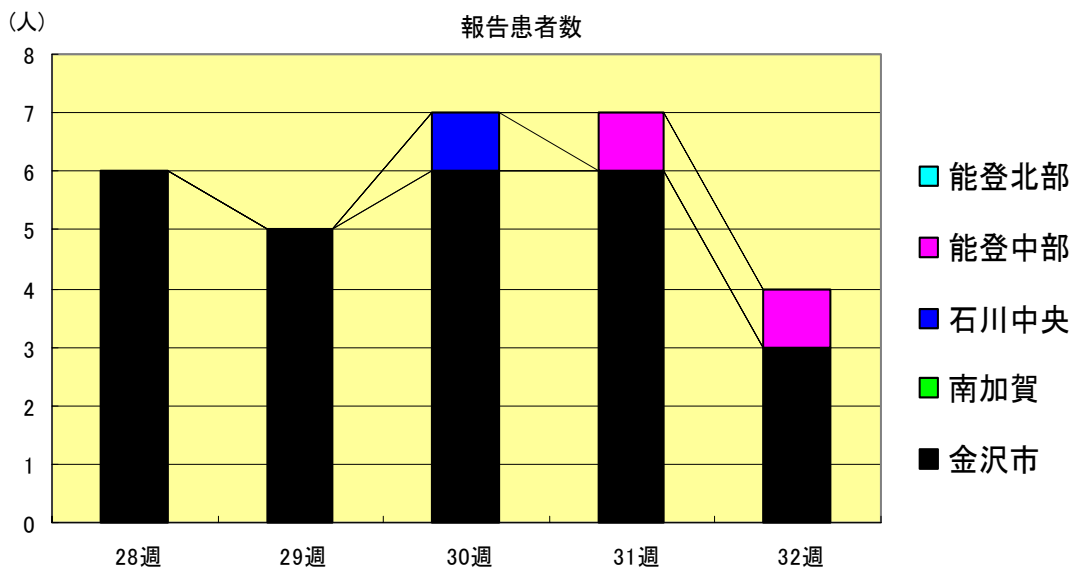
流行性耳下腺炎  
2000年28週～32週

		28週	29週	30週	31週	32週
石川 県	患者数	2	5	4	3	8
	定点当り	0.07	0.17	0.14	0.10	0.28
金 沢 市	患者数	1	3	2	0	4
	定点当り	0.10	0.30	0.20	0.00	0.40
南 加 賀	患者数	0	0	0	1	2
	定点当り	0.00	0.00	0.00	0.17	0.33
石川中央	患者数	1	2	1	1	1
	定点当り	0.17	0.33	0.17	0.17	0.17
能登中部	患者数	0	0	0	1	1
	定点当り	0.00	0.00	0.00	0.25	0.25
能登北部	患者数	0	0	1	0	0
	定点当り	0.00	0.00	0.33	0.00	0.00



流行性角結膜炎  
2000年28週～32週

		28週	29週	30週	31週	32週
石川 県	患者数	6	5	7	7	4
	定点当り	0.86	0.71	1.00	1.00	0.57
金 沢 市	患者数	6	5	6	6	3
	定点当り	2.00	1.67	2.00	2.00	1.00
南 加 賀	患者数	0	0	0	0	0
	定点当り	0.00	0.00	0.00	0.00	0.00
石川中央	患者数	0	0	1	0	0
	定点当り	0.00	0.00	1.00	0.00	0.00
能登中部	患者数	0	0	0	1	1
	定点当り	0.00	0.00	0.00	1.00	1.00
能登北部	患者数	0	0	0	0	0
	定点当り	0.00	0.00	0.00	0.00	0.00

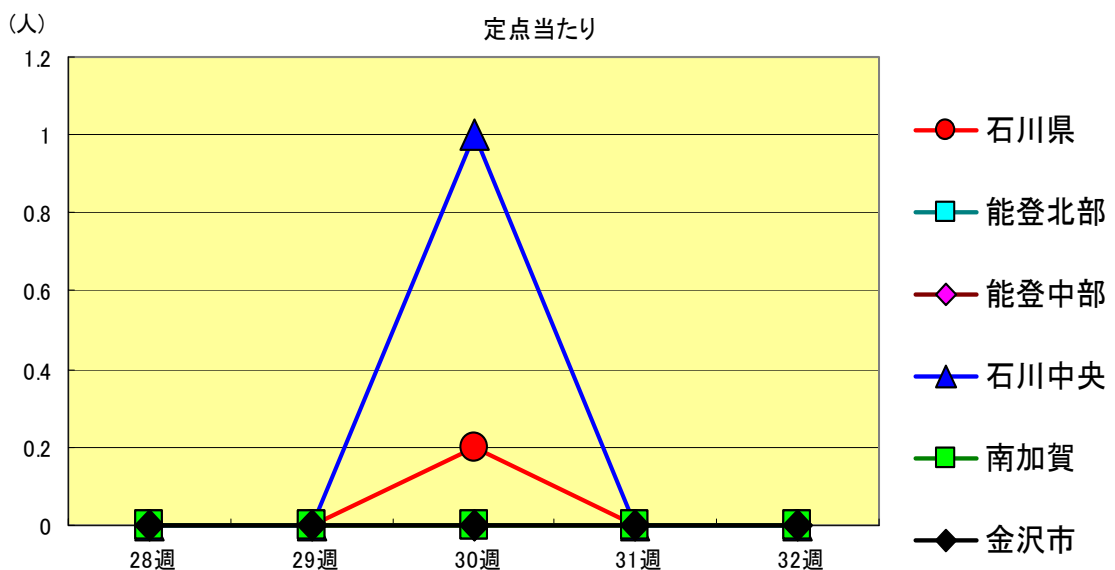
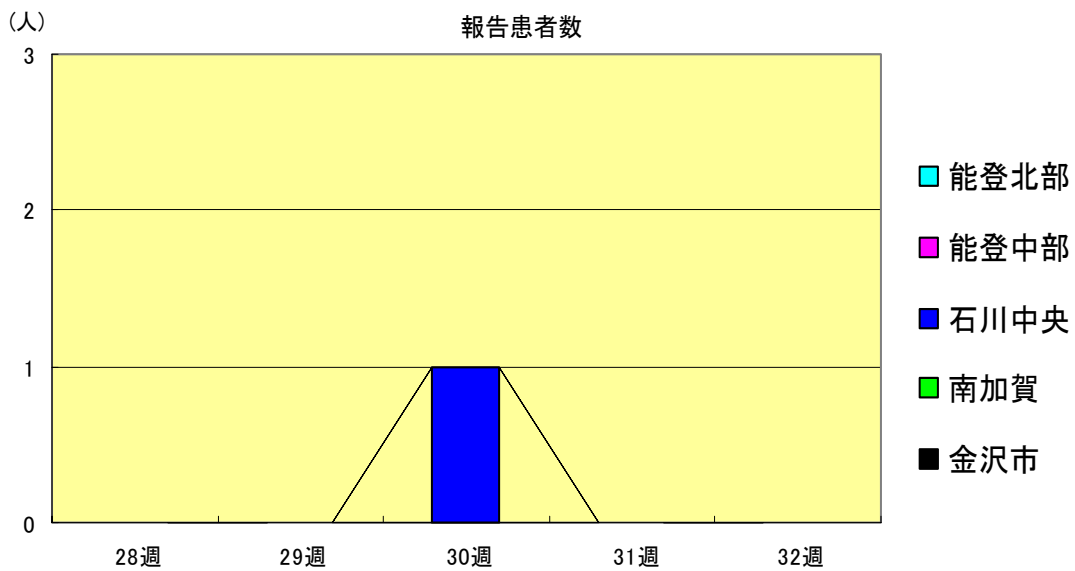






無菌性髄膜炎  
2000年28週～32週

		28週	29週	30週	31週	32週
石川 県	患者数	0	0	1	0	0
	定点当り	0.00	0.00	0.20	0.00	0.00
金 沢 市	患者数	0	0	0	0	0
	定点当り	0.00	0.00	0.00	0.00	0.00
南 加 賀	患者数	0	0	0	0	0
	定点当り	0.00	0.00	0.00	0.00	0.00
石川中央	患者数	0	0	1	0	0
	定点当り	0.00	0.00	1.00	0.00	0.00
能登中部	患者数	0	0	0	0	0
	定点当り	0.00	0.00	0.00	0.00	0.00
能登北部	患者数	0	0	0	0	0
	定点当り	0.00	0.00	0.00	0.00	0.00



マイコプラズマ肺炎  
2000年28週～32週

		28週	29週	30週	31週	32週
石川 県	患者数	0	0	0	2	0
	定点当り	0.00	0.00	0.00	0.40	0.00
金 沢 市	患者数	0	0	0	0	0
	定点当り	0.00	0.00	0.00	0.00	0.00
南 加 賀	患者数	0	0	0	0	0
	定点当り	0.00	0.00	0.00	0.00	0.00
石川中央	患者数	0	0	0	0	0
	定点当り	0.00	0.00	0.00	0.00	0.00
能登中部	患者数	0	0	0	2	0
	定点当り	0.00	0.00	0.00	2.00	0.00
能登北部	患者数	0	0	0	0	0
	定点当り	0.00	0.00	0.00	0.00	0.00

