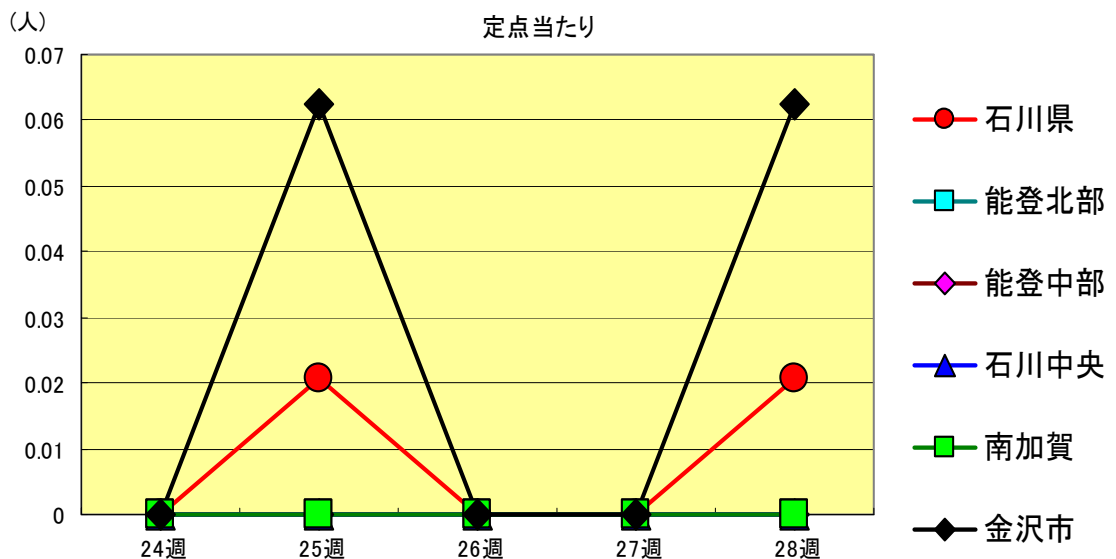
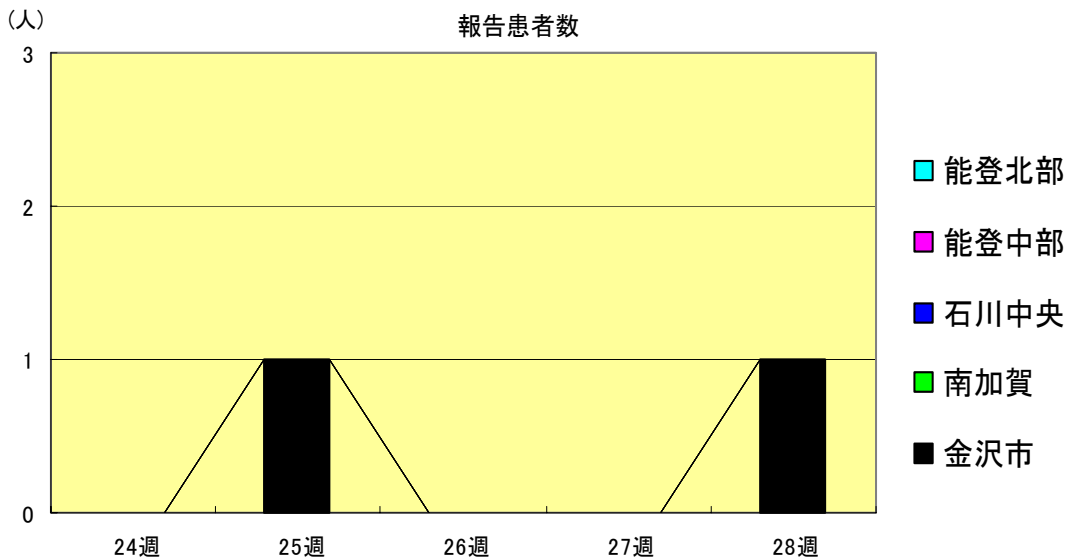


感染症発生動向調査（週報）の保健所別発生状況

	調査対象期間					定点当り					備考
	先週 7/3~7/9	今週 7/10~7/16	増減	前年同週	今週 (28週)	南加賀 定点10	石川中央 金沢市 定点16	石川中央 石川中央 定点10	能登中部 定点7	能登北部 定点5	
1 インフルエンザ	-	1	1	-	0.02		新				新:今週新たに報告あり 矢印:先週に引き続き報告あり 増加 減少 同数 先週報告あり今週報告なし
2 咽頭結膜熱	5	7	2	0.03	0.24		新				
3 A群溶血性レンサ球菌咽頭炎	28	12	16	1.14	0.41						
4 感染性胃腸炎	118	115	3	3.66	3.97						
5 水痘	50	40	10	1.55	1.38				新		
6 手足口病	32	50	18	0.34	1.72	新			新		
7 伝染性紅斑	5	5	0	-	0.17				新		
8 突発性発疹	28	19	9	0.66	0.66						
9 百日咳	-	-	-	0.03	-						
10 風疹	2	-	2	-	-						
11 ヘルパンギーナ	57	60	3	3.21	2.07						
12 麻疹(成人麻疹除く)	3	5	2	-	0.17				新		
13 流行性耳下腺炎	1	2	1	0.14	0.07		新	新			
						南加賀 定点1	金沢市 定点3	石川中央 定点1	能登中部 定点1	能登北部 定点1	
14 急性出血性結膜炎	-	-	-	-	-						
15 流行性角結膜炎	7	6	1	1.00	0.86						
						南加賀 定点1	金沢市 定点1	石川中央 定点1	能登中部 定点1	能登北部 定点1	
16 急性脳炎(日本脳炎除く)	-	-	-	-	-						
17 細菌性髄膜炎	-	-	-	-	-						
18 無菌性髄膜炎	-	-	-	-	-						
19 マイコプラズマ肺炎(オウム病除く)	-	-	-	-	-						
20 クラミジア肺炎	-	-	-	-	-						
21 成人麻疹	-	-	-	-	-						
合計	336	322	14								

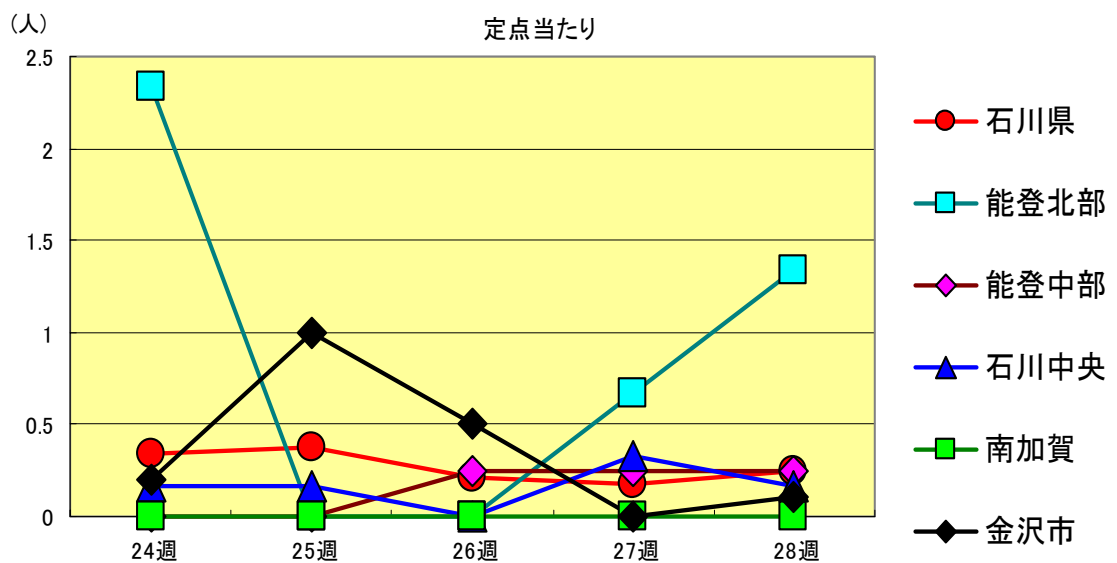
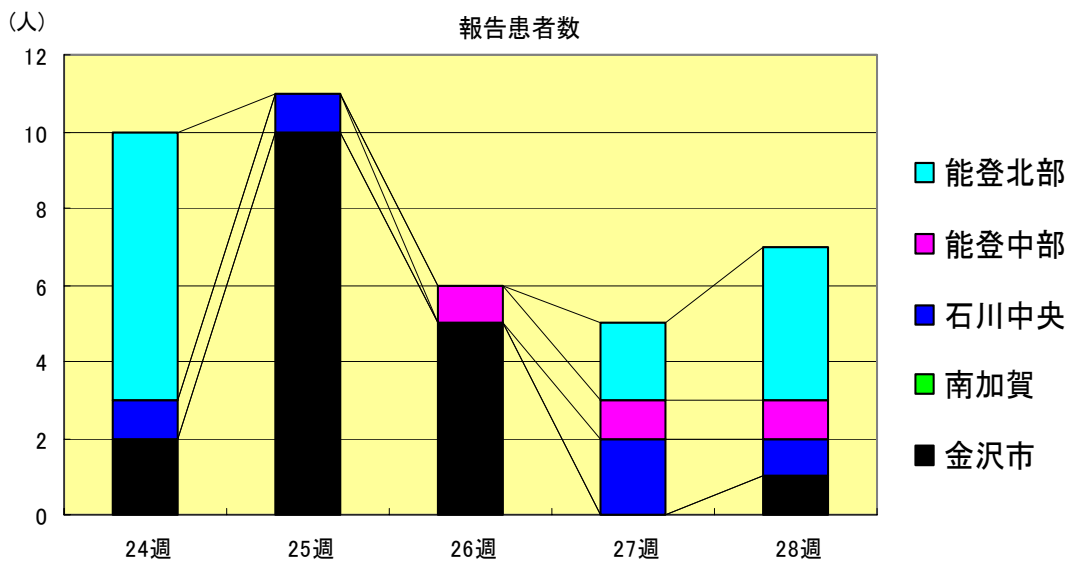
インフルエンザ
2000年24週～28週

		24週	25週	26週	27週	28週
石川 県	患者数	0	1	0	0	1
	定点当り	0.00	0.02	0.00	0.00	0.02
金 沢 市	患者数	0	1	0	0	1
	定点当り	0.00	0.06	0.00	0.00	0.06
南 加 賀	患者数	0	0	0	0	0
	定点当り	0.00	0.00	0.00	0.00	0.00
石川中央	患者数	0	0	0	0	0
	定点当り	0.00	0.00	0.00	0.00	0.00
能登中部	患者数	0	0	0	0	0
	定点当り	0.00	0.00	0.00	0.00	0.00
能登北部	患者数	0	0	0	0	0
	定点当り	0.00	0.00	0.00	0.00	0.00



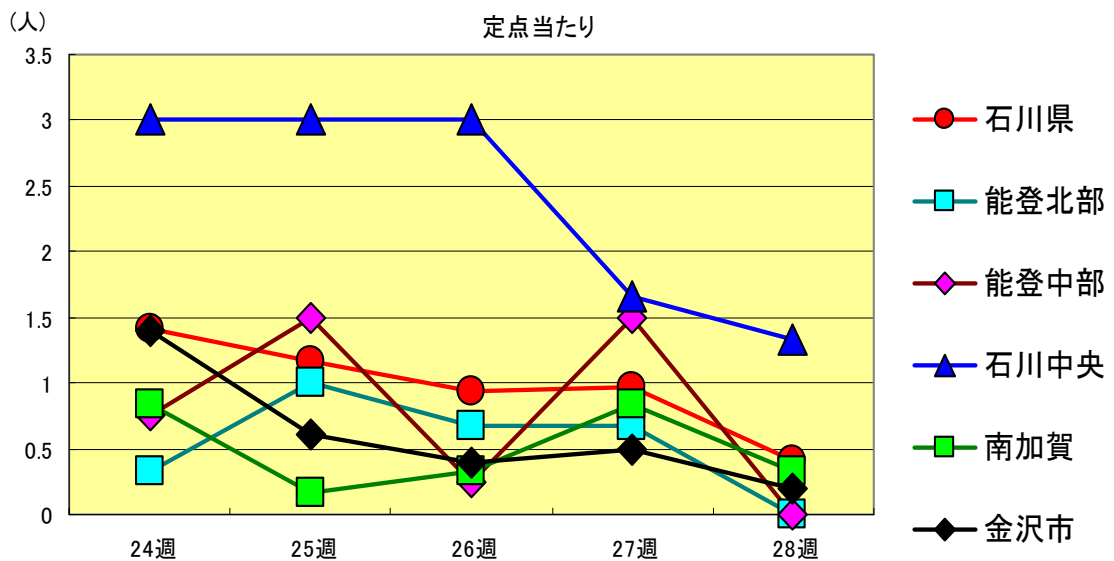
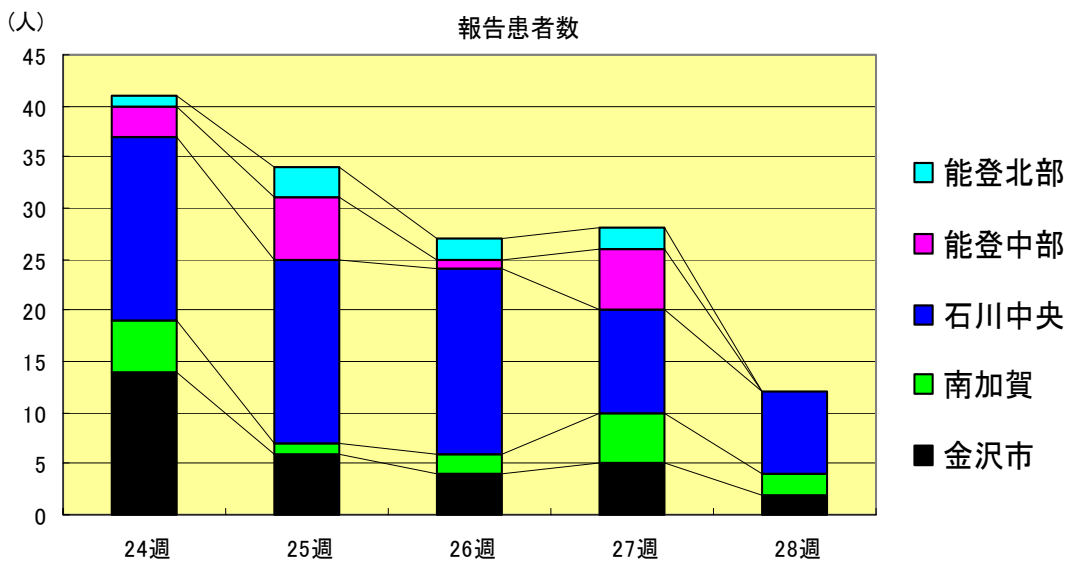
咽頭結膜熱
2000年24週～28週

		24週	25週	26週	27週	28週
石川県	患者数	10	11	6	5	7
	定点当り	0.34	0.38	0.21	0.17	0.24
金沢市	患者数	2	10	5	0	1
	定点当り	0.20	1.00	0.50	0.00	0.10
南加賀	患者数	0	0	0	0	0
	定点当り	0.00	0.00	0.00	0.00	0.00
石川中央	患者数	1	1	0	2	1
	定点当り	0.17	0.17	0.00	0.33	0.17
能登中部	患者数	0	0	1	1	1
	定点当り	0.00	0.00	0.25	0.25	0.25
能登北部	患者数	7	0	0	2	4
	定点当り	2.33	0.00	0.00	0.67	1.33



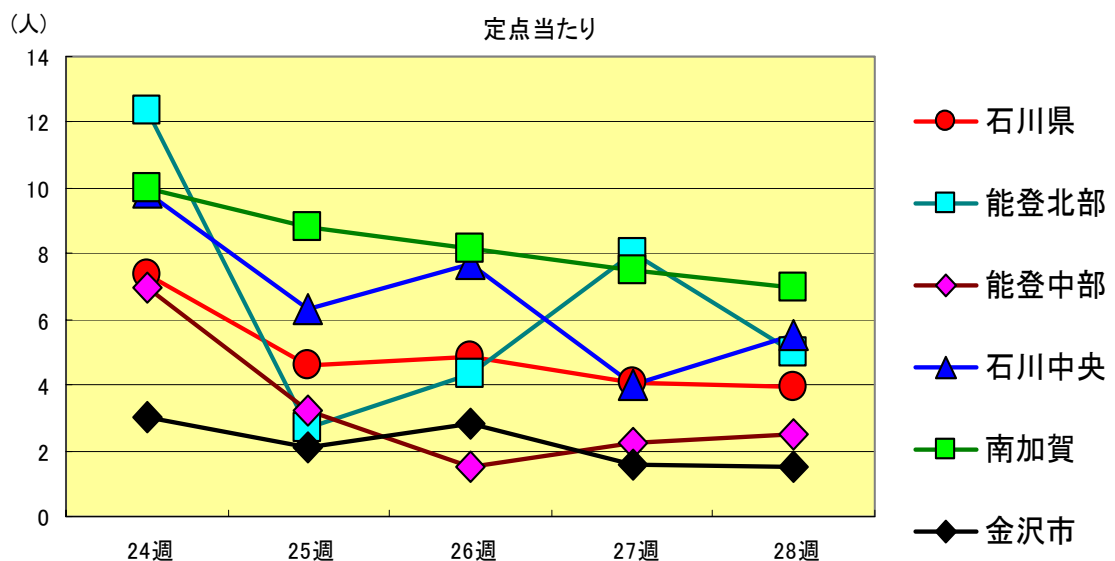
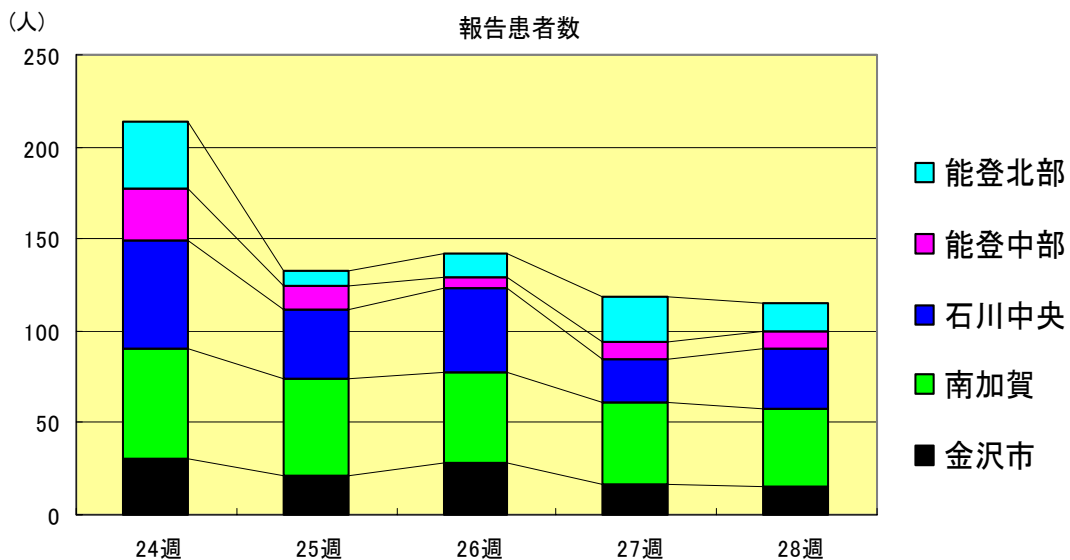
A群溶血性レンサ球菌咽頭炎
2000年24週～28週

		24週	25週	26週	27週	28週
石川県	患者数	41	34	27	28	12
	定点当り	1.41	1.17	0.93	0.97	0.41
金沢市	患者数	14	6	4	5	2
	定点当り	1.40	0.60	0.40	0.50	0.20
南加賀	患者数	5	1	2	5	2
	定点当り	0.83	0.17	0.33	0.83	0.33
石川中央	患者数	18	18	18	10	8
	定点当り	3.00	3.00	3.00	1.67	1.33
能登中部	患者数	3	6	1	6	0
	定点当り	0.75	1.50	0.25	1.50	0.00
能登北部	患者数	1	3	2	2	0
	定点当り	0.33	1.00	0.67	0.67	0.00



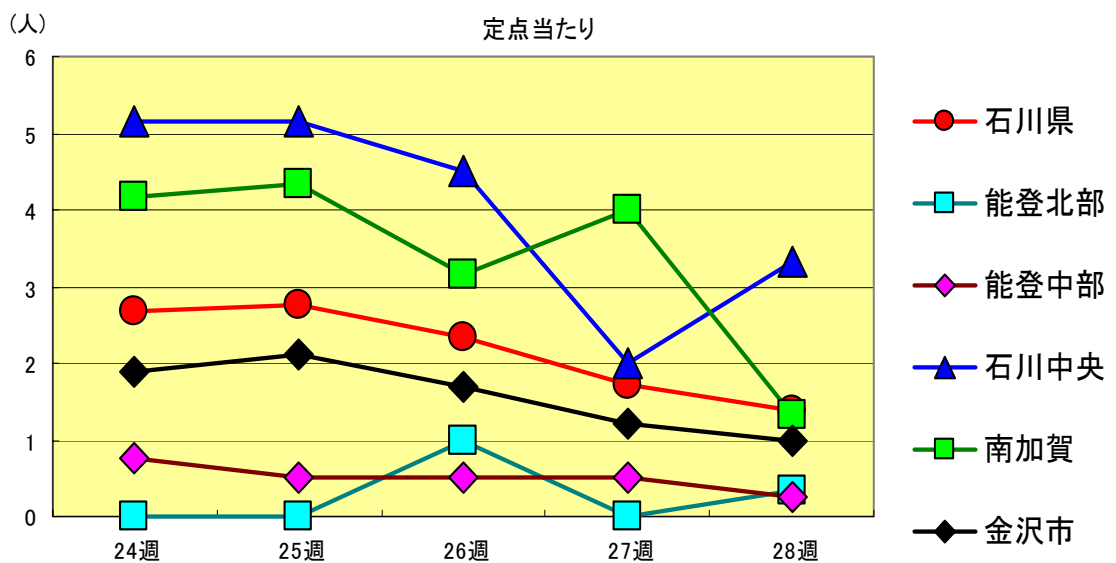
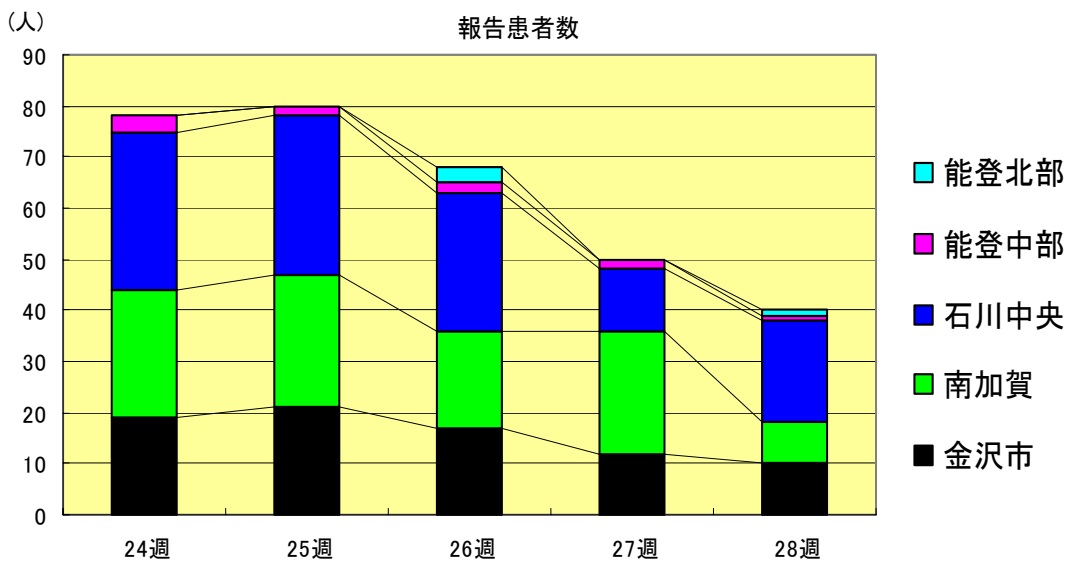
感染性胃腸炎
2000年24週～28週

		24週	25週	26週	27週	28週
石川県	患者数	214	133	142	118	115
	定点当り	7.38	4.59	4.90	4.07	3.97
金沢市	患者数	30	21	28	16	15
	定点当り	3.00	2.10	2.80	1.60	1.50
南加賀	患者数	60	53	49	45	42
	定点当り	10.00	8.83	8.17	7.50	7.00
石川中央	患者数	59	38	46	24	33
	定点当り	9.83	6.33	7.67	4.00	5.50
能登中部	患者数	28	13	6	9	10
	定点当り	7.00	3.25	1.50	2.25	2.50
能登北部	患者数	37	8	13	24	15
	定点当り	12.33	2.67	4.33	8.00	5.00



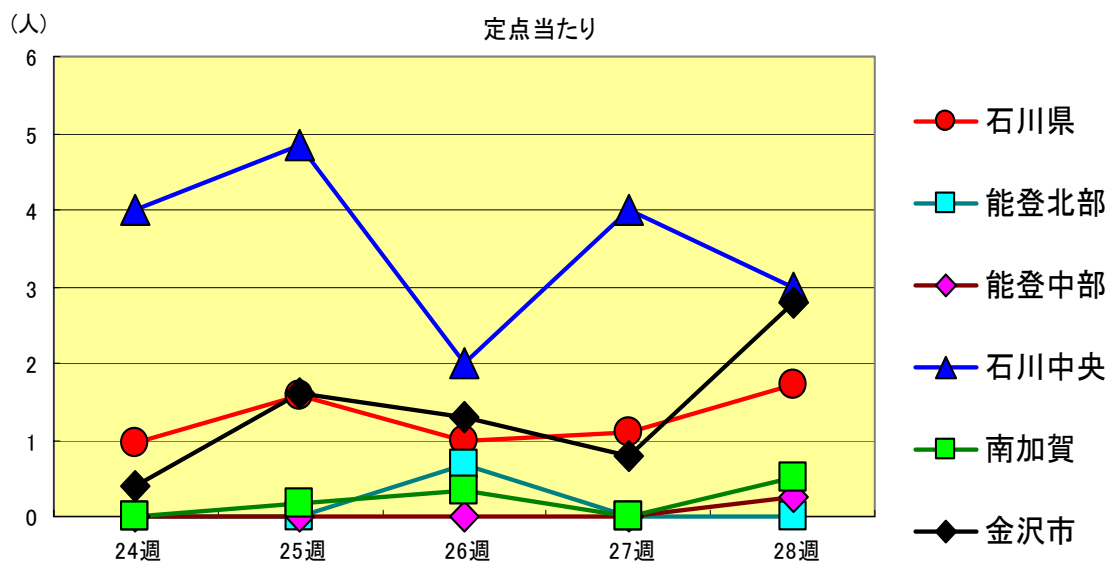
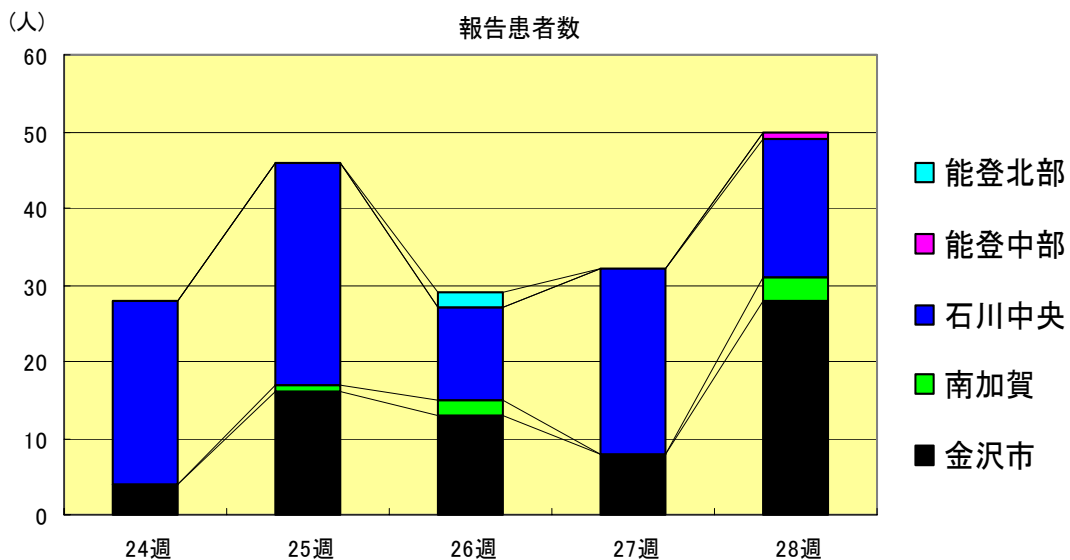
水痘
2000年24週～28週

		24週	25週	26週	27週	28週
石川県	患者数	78	80	68	50	40
	定点当り	2.69	2.76	2.34	1.72	1.38
金沢市	患者数	19	21	17	12	10
	定点当り	1.90	2.10	1.70	1.20	1.00
南加賀	患者数	25	26	19	24	8
	定点当り	4.17	4.33	3.17	4.00	1.33
石川中央	患者数	31	31	27	12	20
	定点当り	5.17	5.17	4.50	2.00	3.33
能登中部	患者数	3	2	2	2	1
	定点当り	0.75	0.50	0.50	0.50	0.25
能登北部	患者数	0	0	3	0	1
	定点当り	0.00	0.00	1.00	0.00	0.33



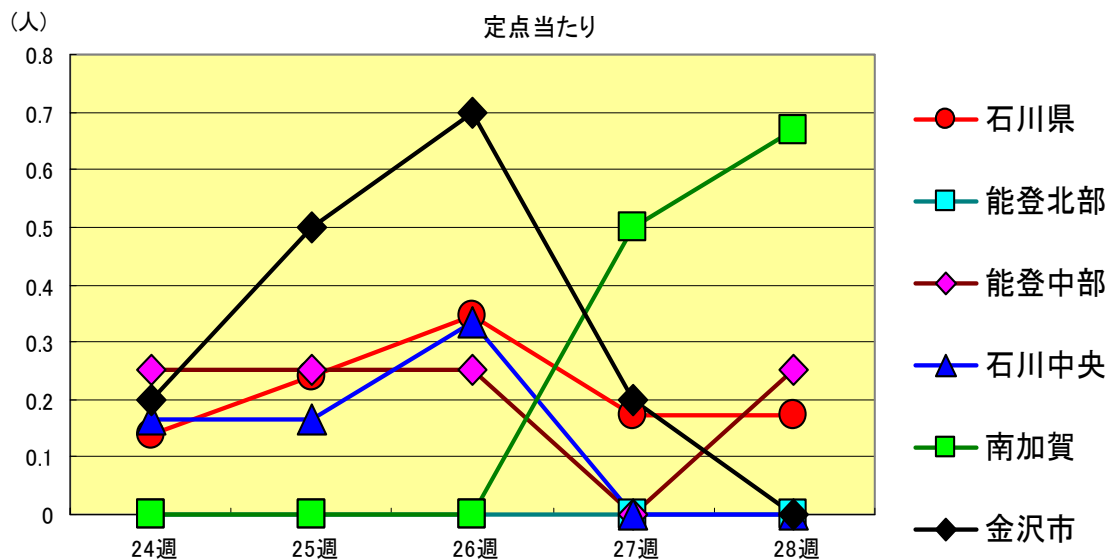
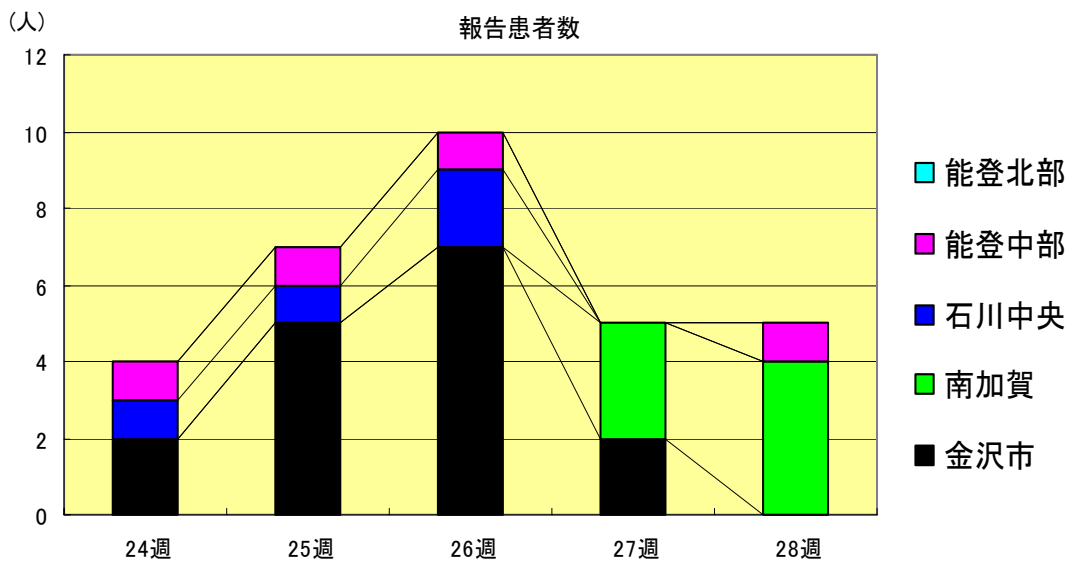
手足口病
2000年24週～28週

		24週	25週	26週	27週	28週
石川 県	患者数	28	46	29	32	50
	定点当り	0.97	1.59	1.00	1.10	1.72
金 沢 市	患者数	4	16	13	8	28
	定点当り	0.40	1.60	1.30	0.80	2.80
南 加 賀	患者数	0	1	2	0	3
	定点当り	0.00	0.17	0.33	0.00	0.50
石川中央	患者数	24	29	12	24	18
	定点当り	4.00	4.83	2.00	4.00	3.00
能登中部	患者数	0	0	0	0	1
	定点当り	0.00	0.00	0.00	0.00	0.25
能登北部	患者数	0	0	2	0	0
	定点当り	0.00	0.00	0.67	0.00	0.00



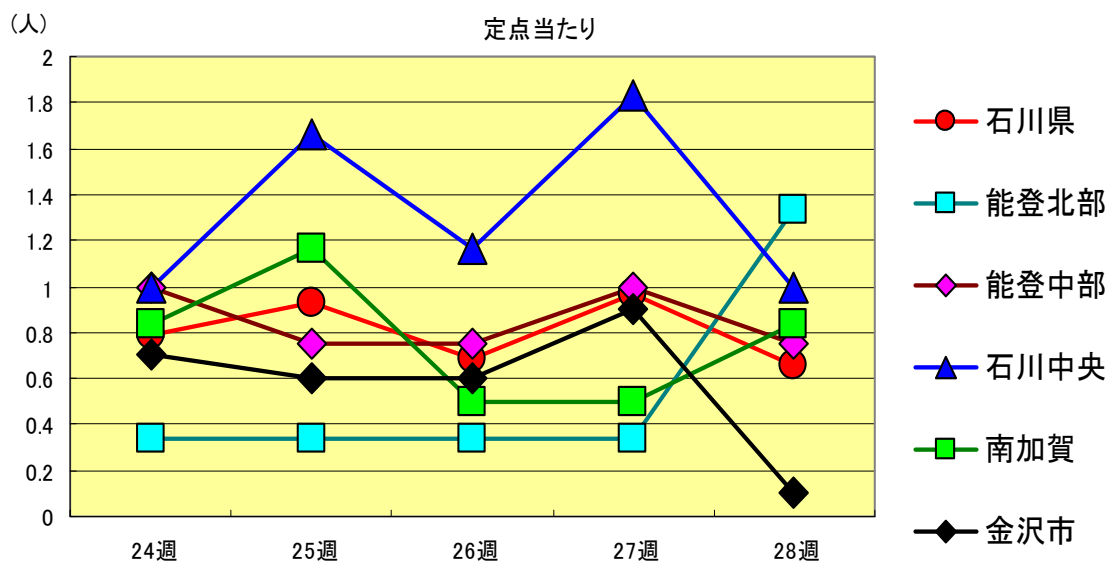
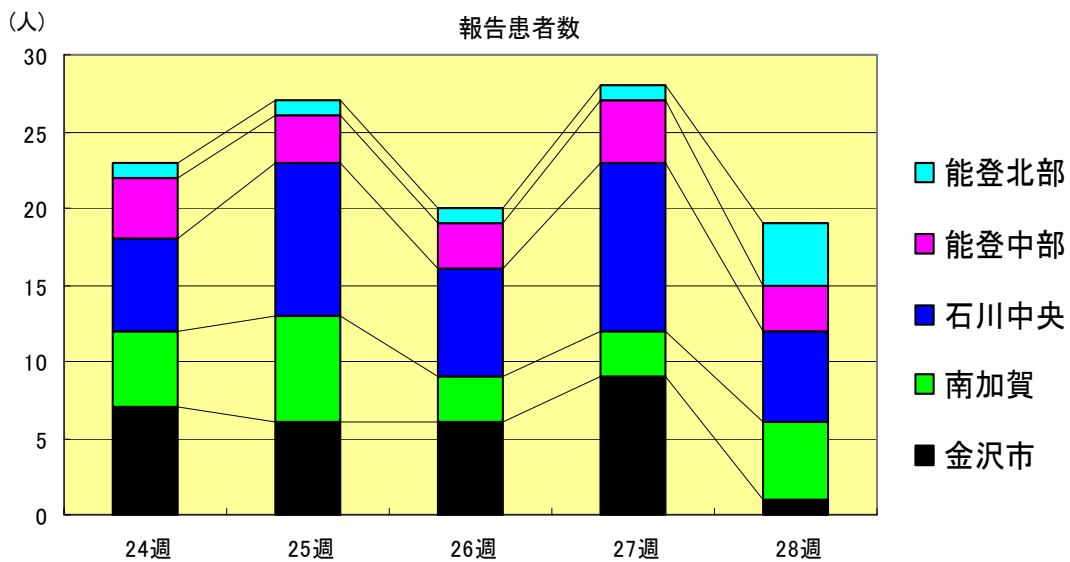
伝染性紅斑
2000年24週～28週

		24週	25週	26週	27週	28週
石川 県	患者数	4	7	10	5	5
	定点当り	0.14	0.24	0.34	0.17	0.17
金 沢 市	患者数	2	5	7	2	0
	定点当り	0.20	0.50	0.70	0.20	0.00
南 加 賀	患者数	0	0	0	3	4
	定点当り	0.00	0.00	0.00	0.50	0.67
石川中央	患者数	1	1	2	0	0
	定点当り	0.17	0.17	0.33	0.00	0.00
能登中部	患者数	1	1	1	0	1
	定点当り	0.25	0.25	0.25	0.00	0.25
能登北部	患者数	0	0	0	0	0
	定点当り	0.00	0.00	0.00	0.00	0.00



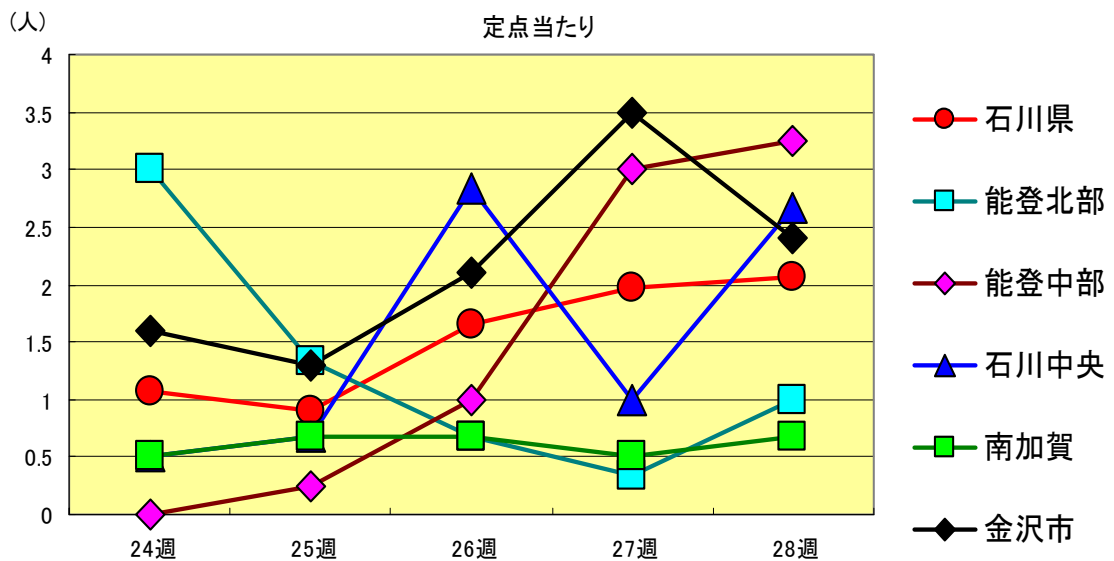
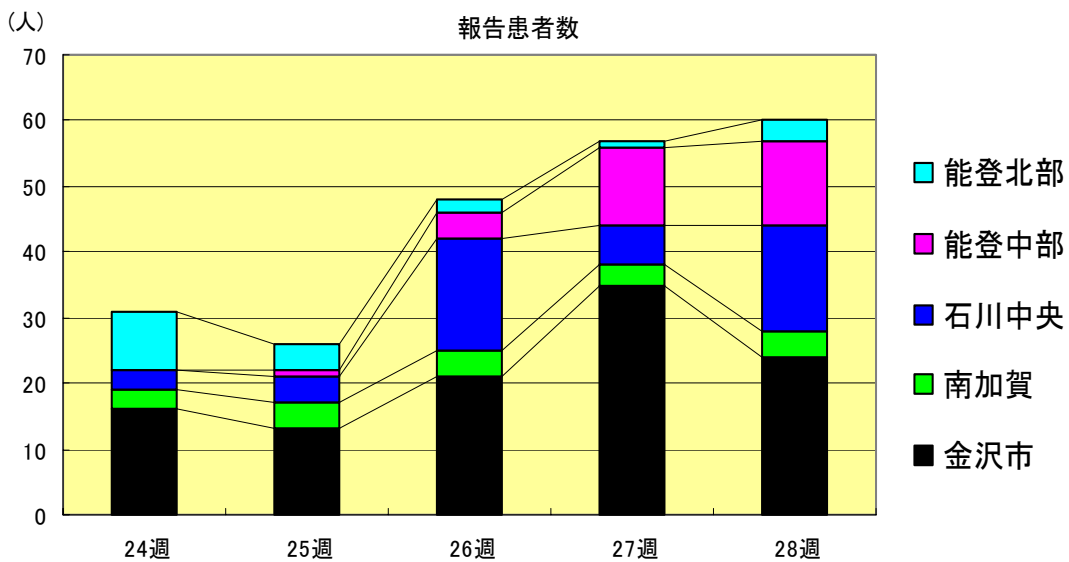
突発性発疹
2000年24週～28週

		24週	25週	26週	27週	28週
石川県	患者数	23	27	20	28	19
	定点当り	0.79	0.93	0.69	0.97	0.66
金沢市	患者数	7	6	6	9	1
	定点当り	0.70	0.60	0.60	0.90	0.10
南加賀	患者数	5	7	3	3	5
	定点当り	0.83	1.17	0.50	0.50	0.83
石川中央	患者数	6	10	7	11	6
	定点当り	1.00	1.67	1.17	1.83	1.00
能登中部	患者数	4	3	3	4	3
	定点当り	1.00	0.75	0.75	1.00	0.75
能登北部	患者数	1	1	1	1	4
	定点当り	0.33	0.33	0.33	0.33	1.33



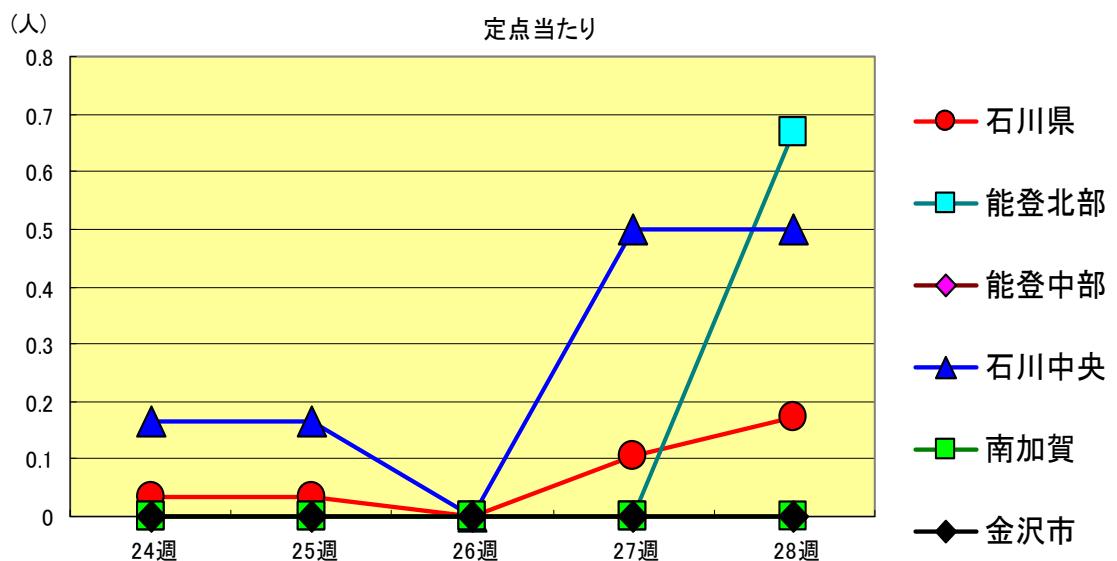
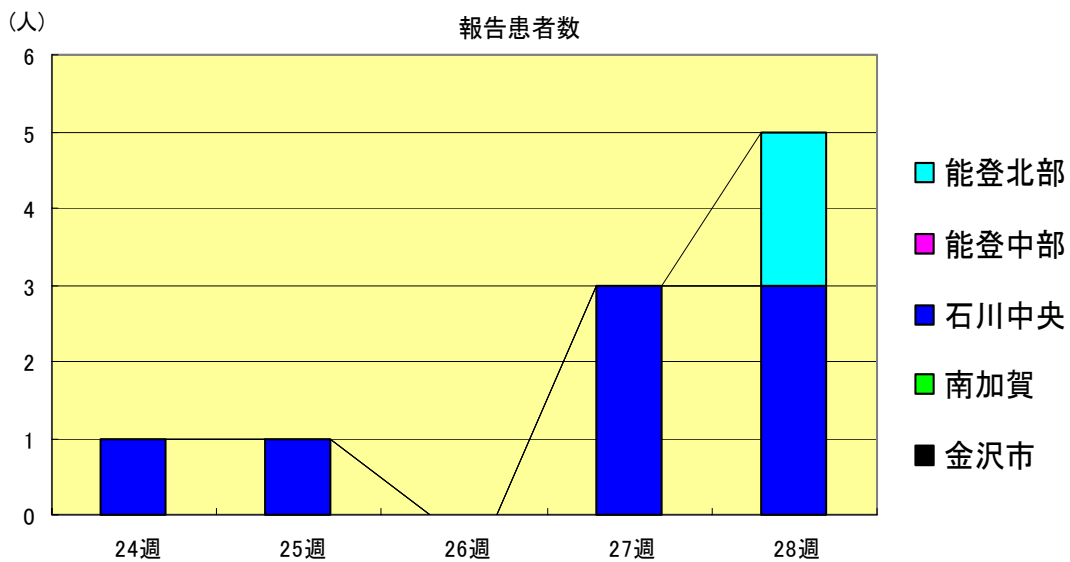
ヘルパンギーナ
2000年24週～28週

		24週	25週	26週	27週	28週
石川県	患者数	31	26	48	57	60
	定点当り	1.07	0.90	1.66	1.97	2.07
金沢市	患者数	16	13	21	35	24
	定点当り	1.60	1.30	2.10	3.50	2.40
南加賀	患者数	3	4	4	3	4
	定点当り	0.50	0.67	0.67	0.50	0.67
石川中央	患者数	3	4	17	6	16
	定点当り	0.50	0.67	2.83	1.00	2.67
能登中部	患者数	0	1	4	12	13
	定点当り	0.00	0.25	1.00	3.00	3.25
能登北部	患者数	9	4	2	1	3
	定点当り	3.00	1.33	0.67	0.33	1.00



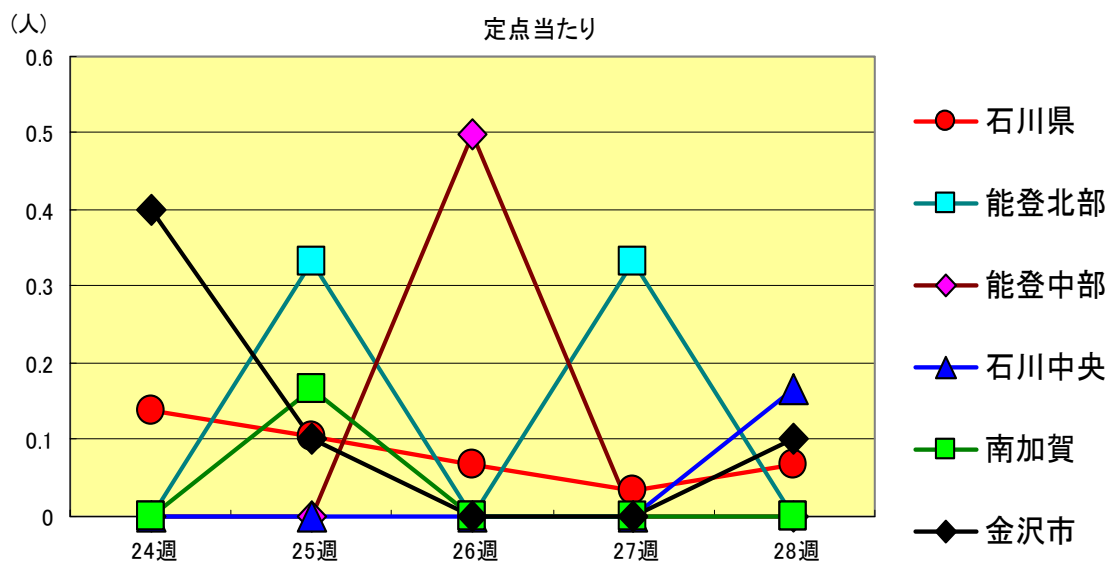
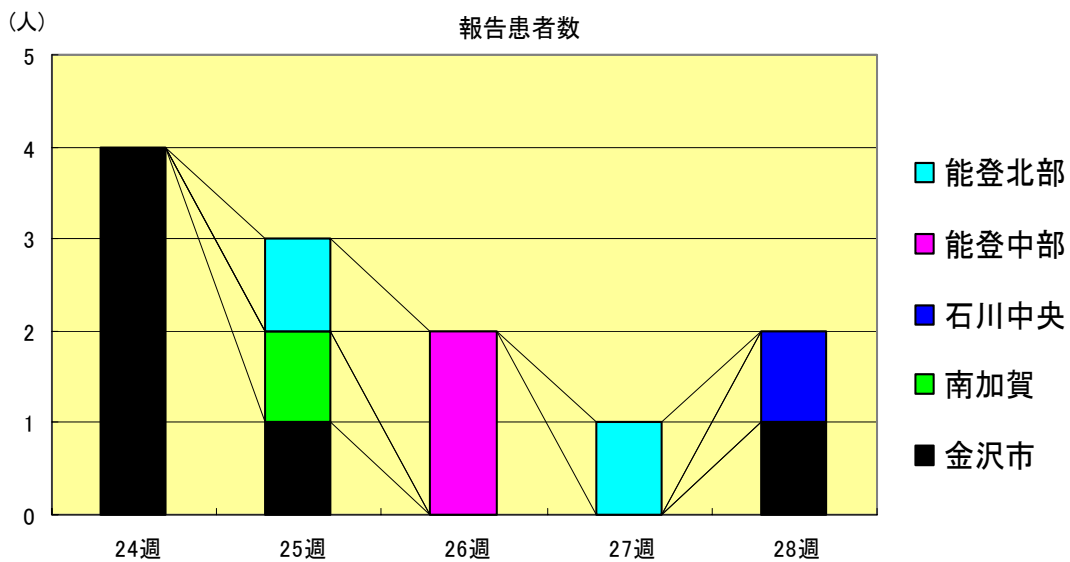
麻疹(成人麻疹除く)
2000年24週～28週

		24週	25週	26週	27週	28週
石川県	患者数	1	1	0	3	5
	定点当り	0.03	0.03	0.00	0.10	0.17
金沢市	患者数	0	0	0	0	0
	定点当り	0.00	0.00	0.00	0.00	0.00
南加賀	患者数	0	0	0	0	0
	定点当り	0.00	0.00	0.00	0.00	0.00
石川中央	患者数	1	1	0	3	3
	定点当り	0.17	0.17	0.00	0.50	0.50
能登中部	患者数	0	0	0	0	0
	定点当り	0.00	0.00	0.00	0.00	0.00
能登北部	患者数	0	0	0	0	2
	定点当り	0.00	0.00	0.00	0.00	0.67



流行性耳下腺炎
2000年24週～28週

		24週	25週	26週	27週	28週
石川 県	患者数	4	3	2	1	2
	定点当り	0.14	0.10	0.07	0.03	0.07
金 沢 市	患者数	4	1	0	0	1
	定点当り	0.40	0.10	0.00	0.00	0.10
南 加 賀	患者数	0	1	0	0	0
	定点当り	0.00	0.17	0.00	0.00	0.00
石川中央	患者数	0	0	0	0	1
	定点当り	0.00	0.00	0.00	0.00	0.17
能登中部	患者数	0	0	2	0	0
	定点当り	0.00	0.00	0.50	0.00	0.00
能登北部	患者数	0	1	0	1	0
	定点当り	0.00	0.33	0.00	0.33	0.00



流行性角結膜炎
2000年24週～28週

		24週	25週	26週	27週	28週
石川 県	患者数	7	4	4	7	6
	定点当り	1.00	0.57	0.57	1.00	0.86
金 沢 市	患者数	5	3	4	3	6
	定点当り	1.67	1.00	1.33	1.00	2.00
南 加 賀	患者数	0	0	0	0	0
	定点当り	0.00	0.00	0.00	0.00	0.00
石川中央	患者数	2	1	0	2	0
	定点当り	2.00	1.00	0.00	2.00	0.00
能登中部	患者数	0	0	0	0	0
	定点当り	0.00	0.00	0.00	0.00	0.00
能登北部	患者数	0	0	0	2	0
	定点当り	0.00	0.00	0.00	2.00	0.00

