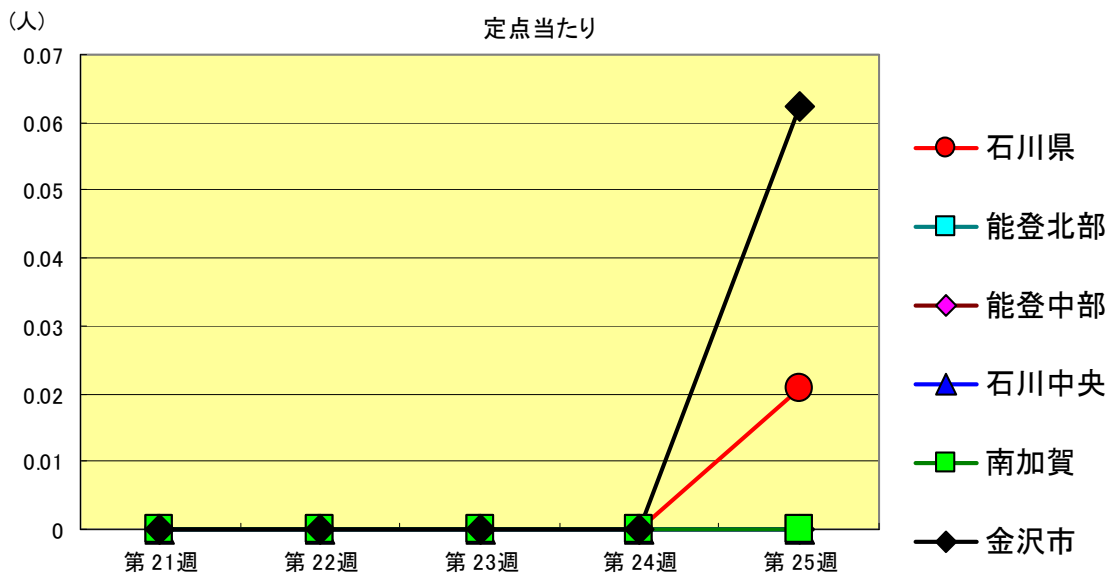
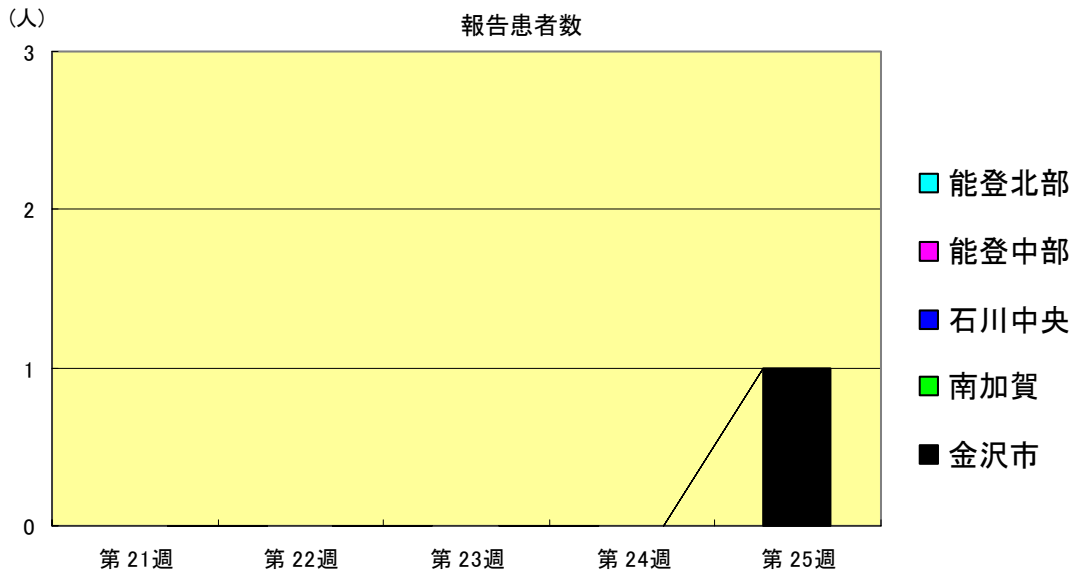


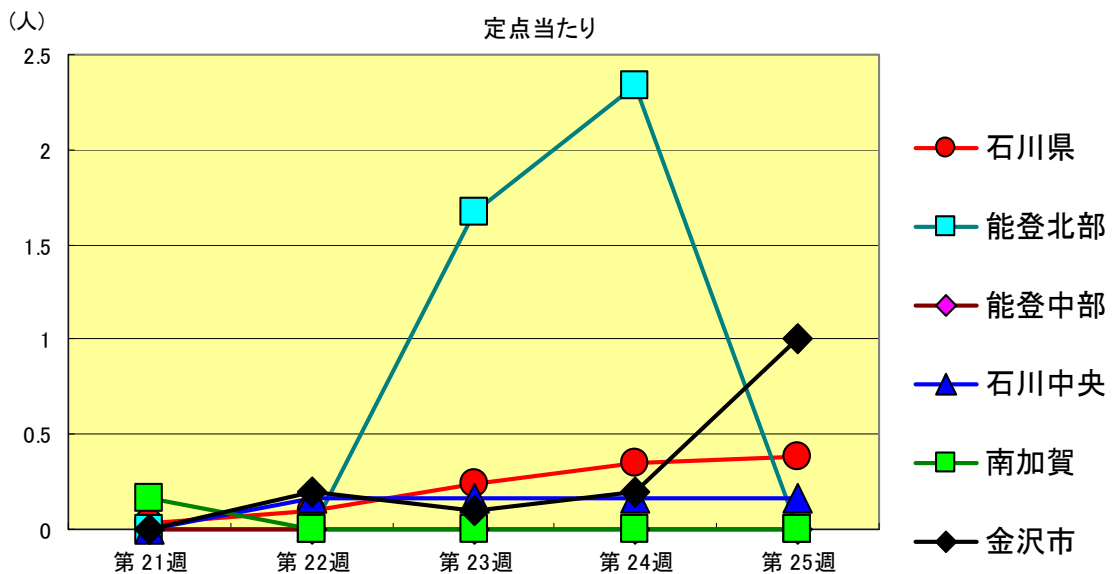
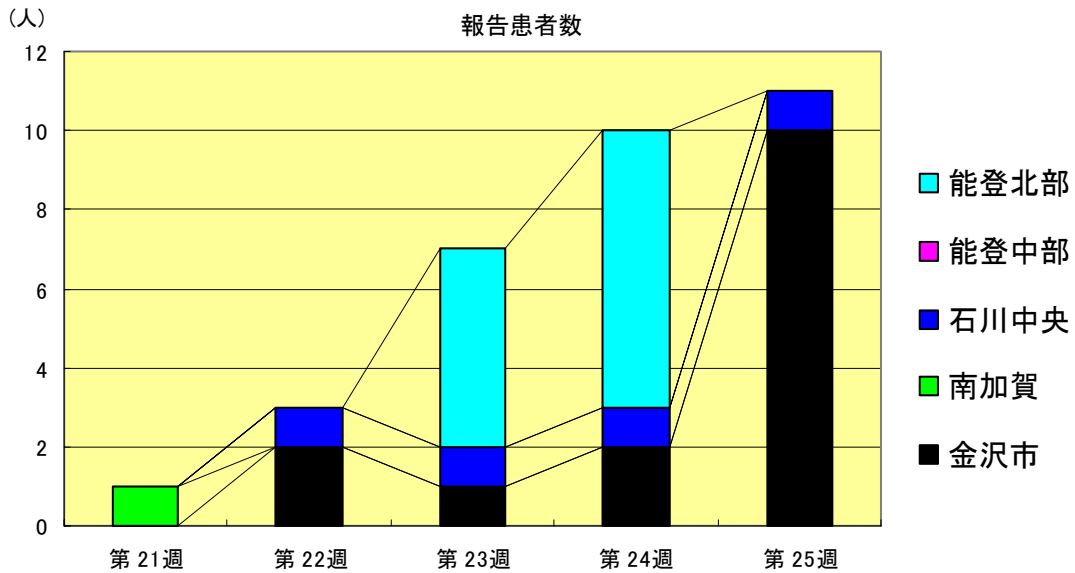
インフルエンザ
2000年21週～25週

		第 21週	第 22週	第 23週	第 24週	第 25週
石 川 県	患 者 数	0	0	0	0	1
	定 点 当 り	0.00	0.00	0.00	0.00	0.02
金 沢 市	患 者 数	0	0	0	0	1
	定 点 当 り	0.00	0.00	0.00	0.00	0.06
南 加 賀	患 者 数	0	0	0	0	0
	定 点 当 り	0.00	0.00	0.00	0.00	0.00
石川中央	患 者 数	0	0	0	0	0
	定 点 当 り	0.00	0.00	0.00	0.00	0.00
能登中部	患 者 数	0	0	0	0	0
	定 点 当 り	0.00	0.00	0.00	0.00	0.00
能登北部	患 者 数	0	0	0	0	0
	定 点 当 り	0.00	0.00	0.00	0.00	0.00



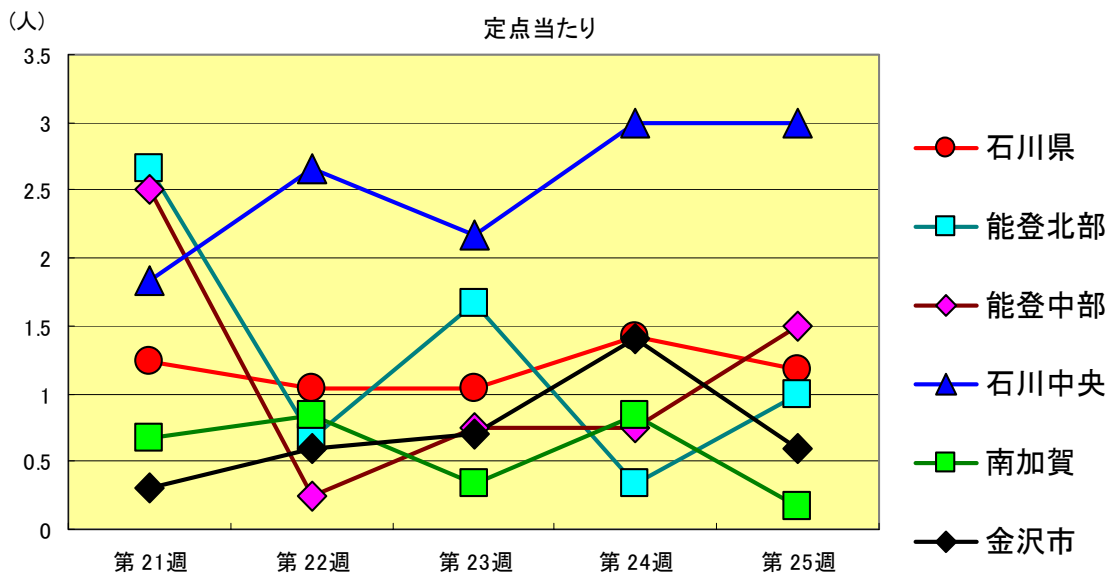
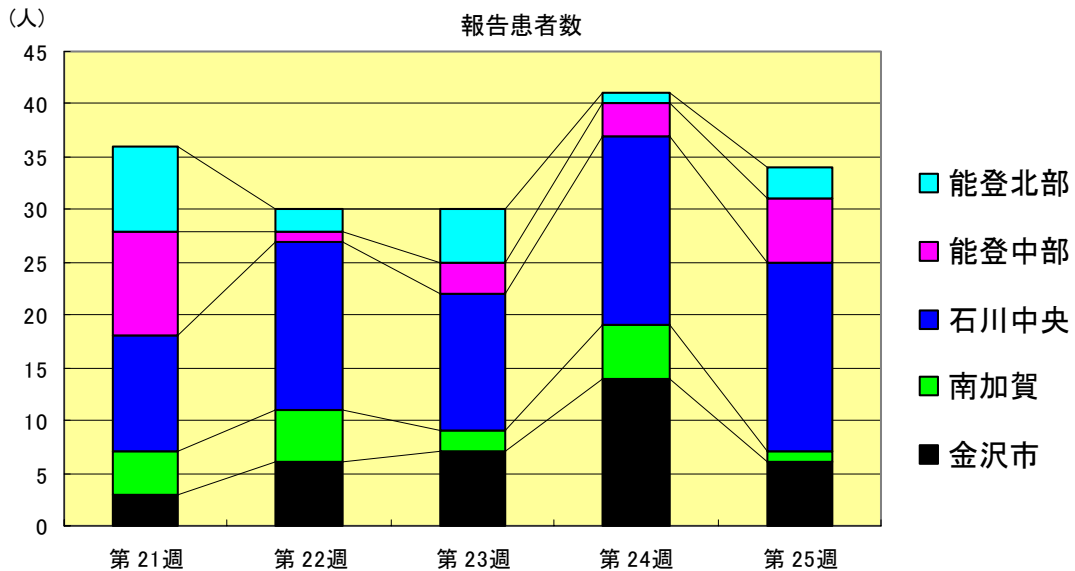
咽頭結膜熱
2000年21週～25週

		第21週	第22週	第23週	第24週	第25週
石川県	患者数	1	3	7	10	11
	定点当り	0.03	0.10	0.24	0.34	0.38
金沢市	患者数	0	2	1	2	10
	定点当り	0.00	0.20	0.10	0.20	1.00
南加賀	患者数	1	0	0	0	0
	定点当り	0.17	0.00	0.00	0.00	0.00
石川中央	患者数	0	1	1	1	1
	定点当り	0.00	0.17	0.17	0.17	0.17
能登中部	患者数	0	0	0	0	0
	定点当り	0.00	0.00	0.00	0.00	0.00
能登北部	患者数	0	0	5	7	0
	定点当り	0.00	0.00	1.67	2.33	0.00



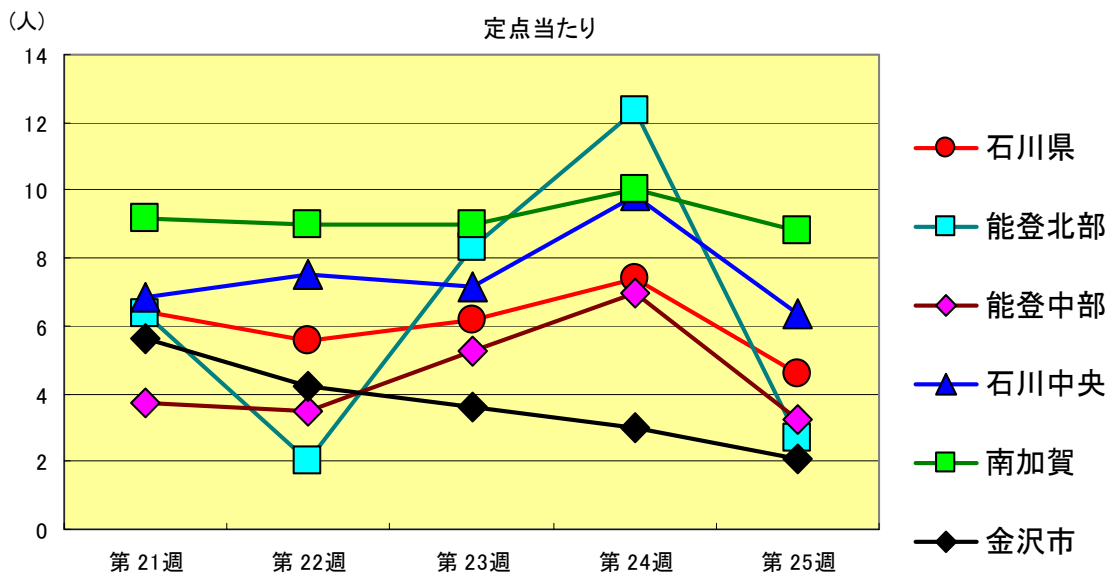
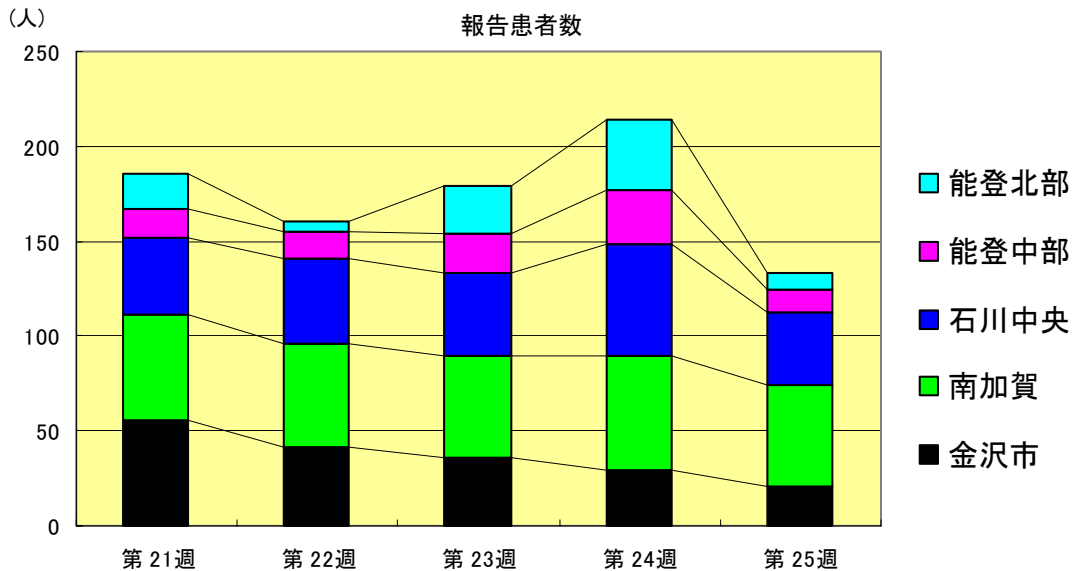
A群溶血性レンサ球菌咽頭炎
2000年21週～25週

		第21週	第22週	第23週	第24週	第25週
石川県	患者数	36	30	30	41	34
	定点当り	1.24	1.03	1.03	1.41	1.17
金沢市	患者数	3	6	7	14	6
	定点当り	0.30	0.60	0.70	1.40	0.60
南加賀	患者数	4	5	2	5	1
	定点当り	0.67	0.83	0.33	0.83	0.17
石川中央	患者数	11	16	13	18	18
	定点当り	1.83	2.67	2.17	3.00	3.00
能登中部	患者数	10	1	3	3	6
	定点当り	2.50	0.25	0.75	0.75	1.50
能登北部	患者数	8	2	5	1	3
	定点当り	2.67	0.67	1.67	0.33	1.00



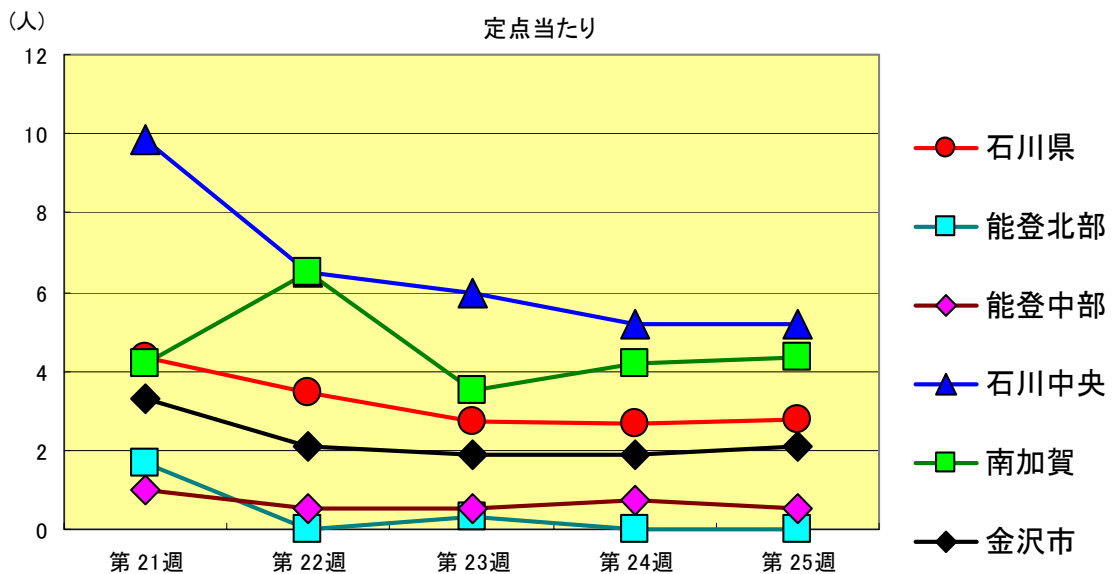
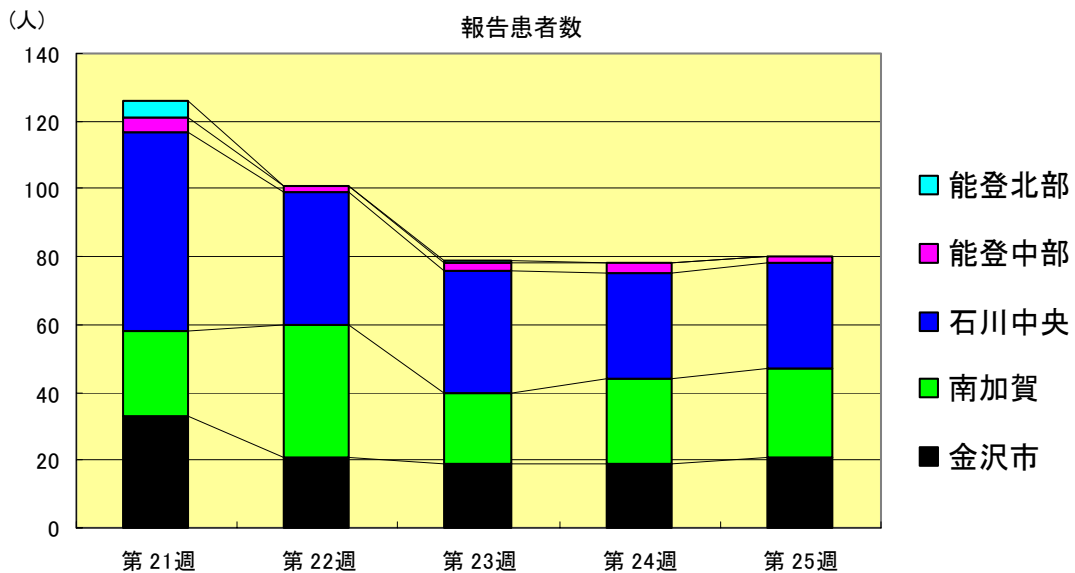
感染性胃腸炎
2000年21週～25週

		第21週	第22週	第23週	第24週	第25週
石川県	患者数	186	161	179	214	133
	定点当り	6.41	5.55	6.17	7.38	4.59
金沢市	患者数	56	42	36	30	21
	定点当り	5.60	4.20	3.60	3.00	2.10
南加賀	患者数	55	54	54	60	53
	定点当り	9.17	9.00	9.00	10.00	8.83
石川中央	患者数	41	45	43	59	38
	定点当り	6.83	7.50	7.17	9.83	6.33
能登中部	患者数	15	14	21	28	13
	定点当り	3.75	3.50	5.25	7.00	3.25
能登北部	患者数	19	6	25	37	8
	定点当り	6.33	2.00	8.33	12.33	2.67



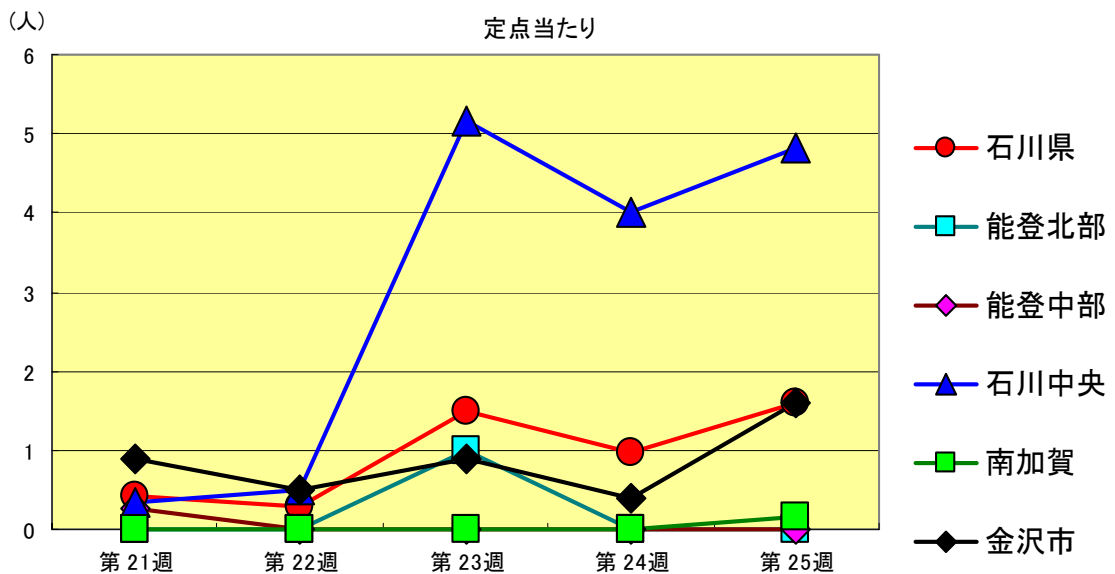
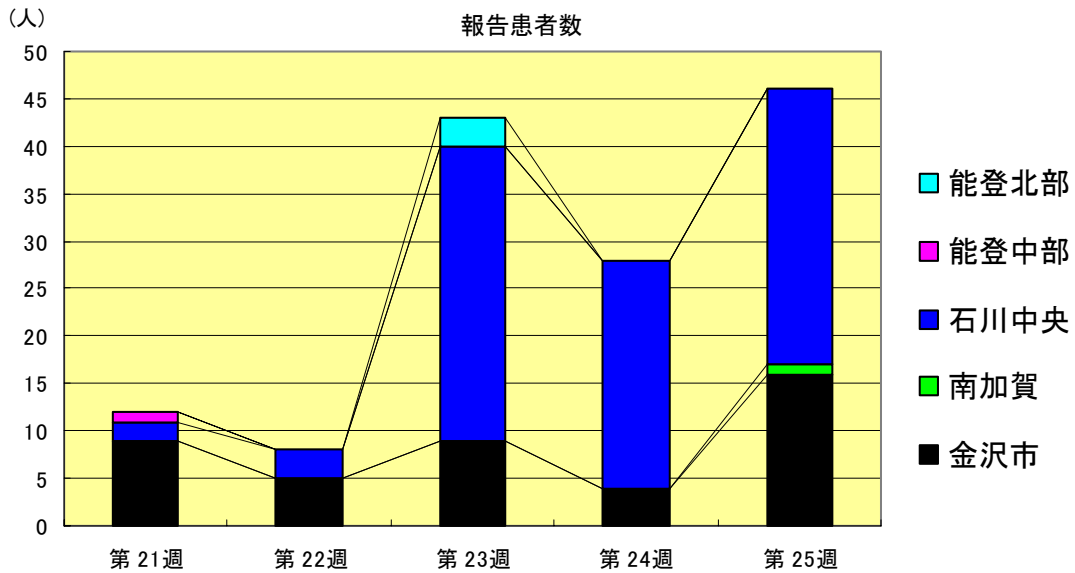
水痘
2000年21週～25週

		第21週	第22週	第23週	第24週	第25週
石川県	患者数	126	101	79	78	80
	定点当り	4.34	3.48	2.72	2.69	2.76
金沢市	患者数	33	21	19	19	21
	定点当り	3.30	2.10	1.90	1.90	2.10
南加賀	患者数	25	39	21	25	26
	定点当り	4.17	6.50	3.50	4.17	4.33
石川中央	患者数	59	39	36	31	31
	定点当り	9.83	6.50	6.00	5.17	5.17
能登中部	患者数	4	2	2	3	2
	定点当り	1.00	0.50	0.50	0.75	0.50
能登北部	患者数	5	0	1	0	0
	定点当り	1.67	0.00	0.33	0.00	0.00



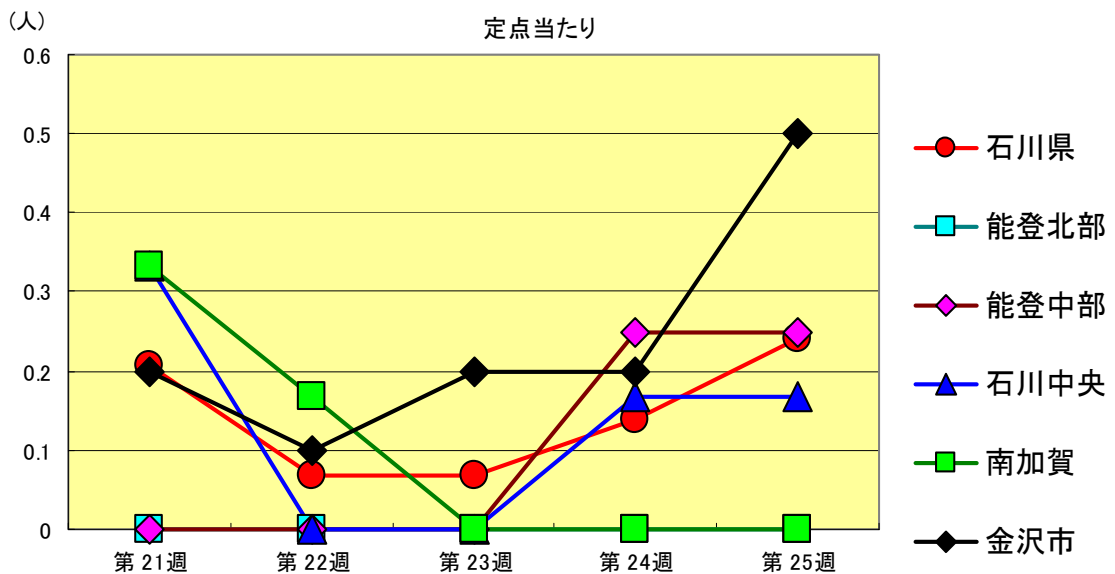
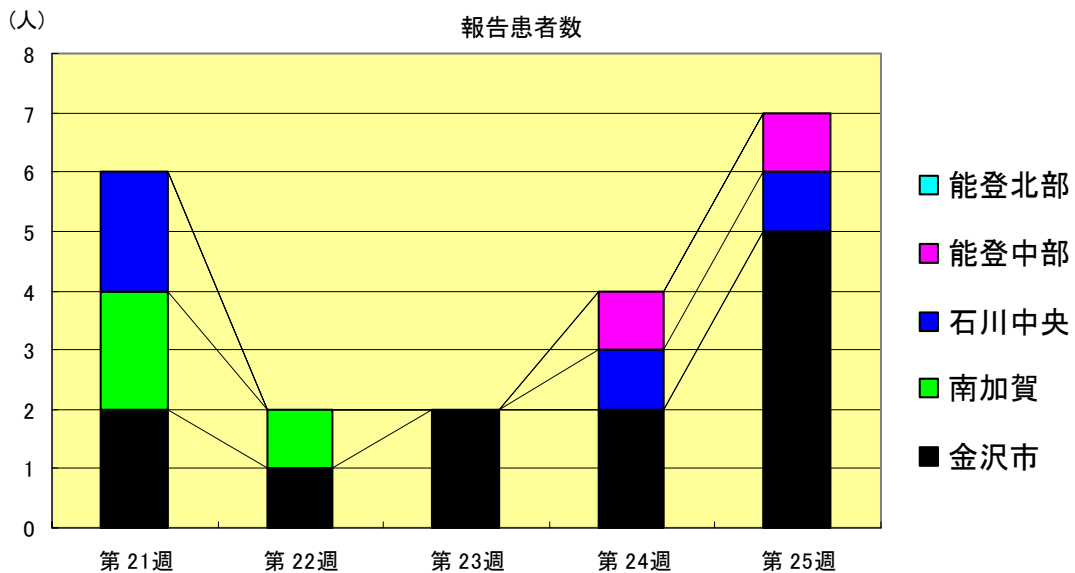
手足口病
2000年21週～25週

		第21週	第22週	第23週	第24週	第25週
石川県	患者数	12	8	43	28	46
	定点当り	0.41	0.28	1.48	0.97	1.59
金沢市	患者数	9	5	9	4	16
	定点当り	0.90	0.50	0.90	0.40	1.60
南加賀	患者数	0	0	0	0	1
	定点当り	0.00	0.00	0.00	0.00	0.17
石川中央	患者数	2	3	31	24	29
	定点当り	0.33	0.50	5.17	4.00	4.83
能登中部	患者数	1	0	0	0	0
	定点当り	0.25	0.00	0.00	0.00	0.00
能登北部	患者数	0	0	3	0	0
	定点当り	0.00	0.00	1.00	0.00	0.00



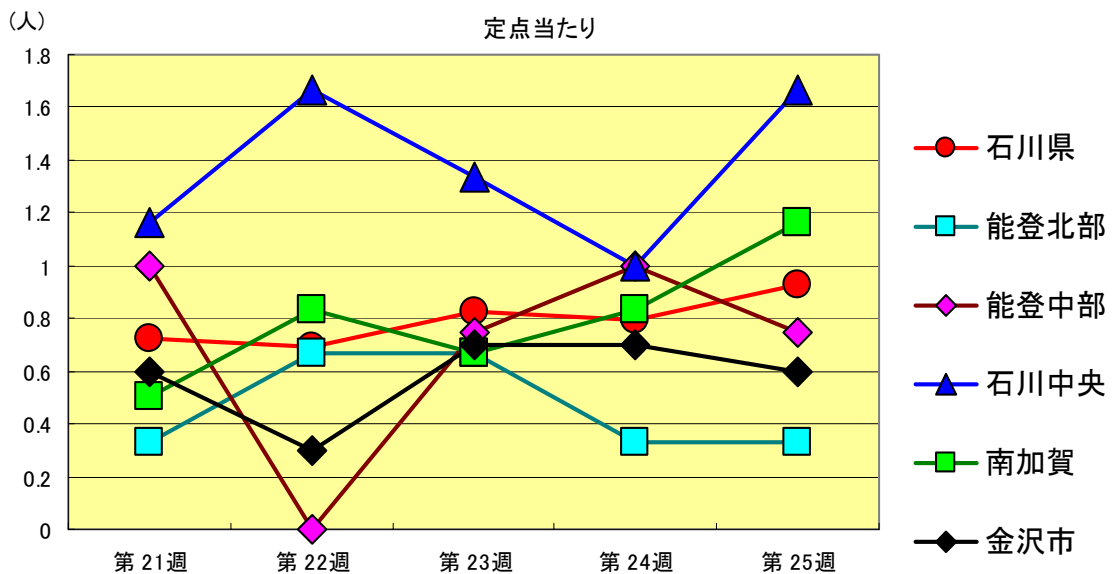
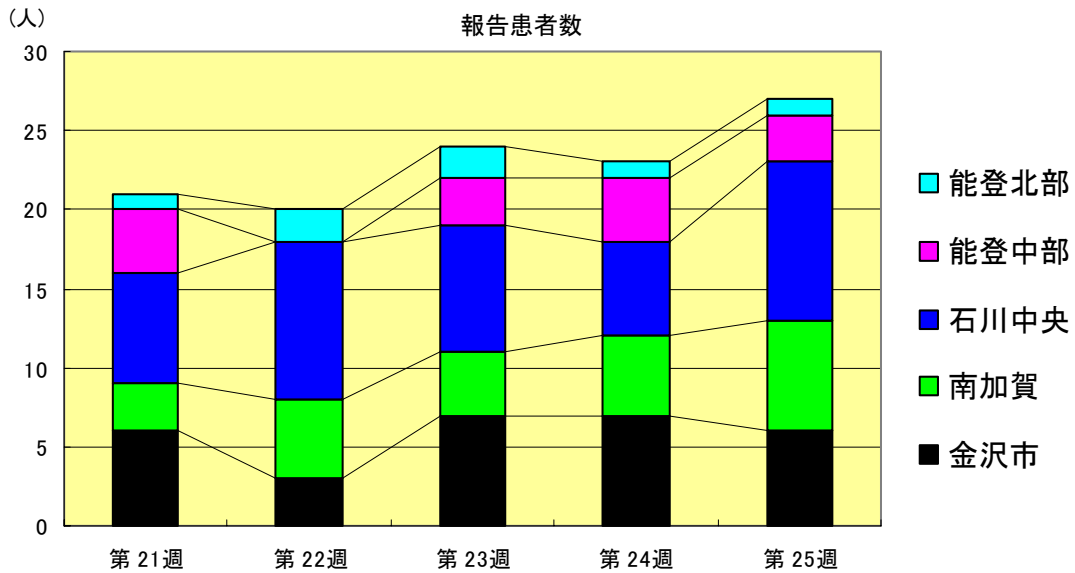
伝染性紅斑
2000年21週～25週

		第21週	第22週	第23週	第24週	第25週
石川 県	患者数	6	2	2	4	7
	定点当り	0.21	0.07	0.07	0.14	0.24
金 沢 市	患者数	2	1	2	2	5
	定点当り	0.20	0.10	0.20	0.20	0.50
南 加 賀	患者数	2	1	0	0	0
	定点当り	0.33	0.17	0.00	0.00	0.00
石川中央	患者数	2	0	0	1	1
	定点当り	0.33	0.00	0.00	0.17	0.17
能登中部	患者数	0	0	0	1	1
	定点当り	0.00	0.00	0.00	0.25	0.25
能登北部	患者数	0	0	0	0	0
	定点当り	0.00	0.00	0.00	0.00	0.00



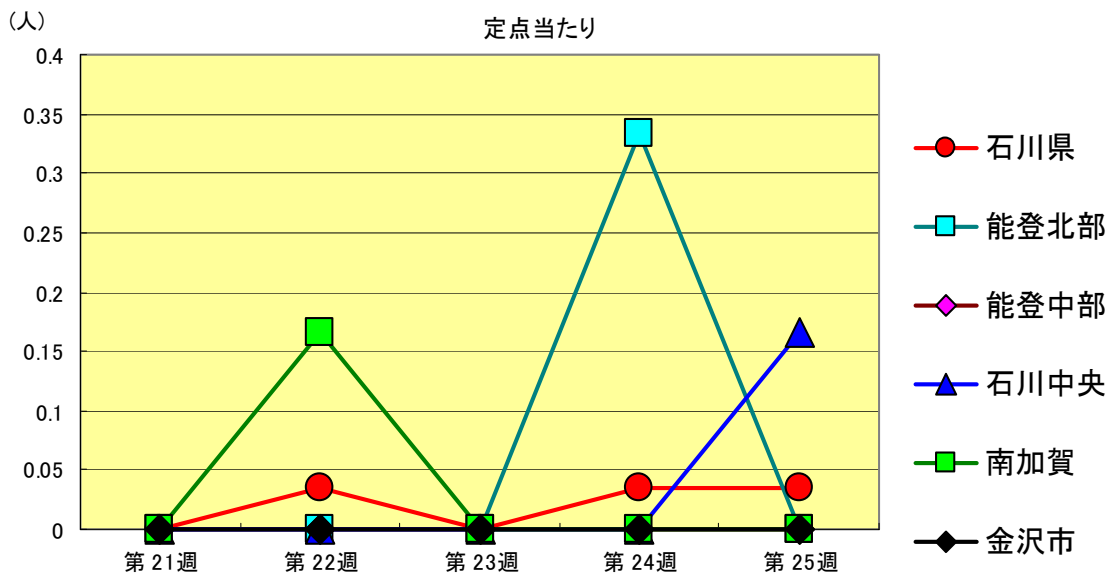
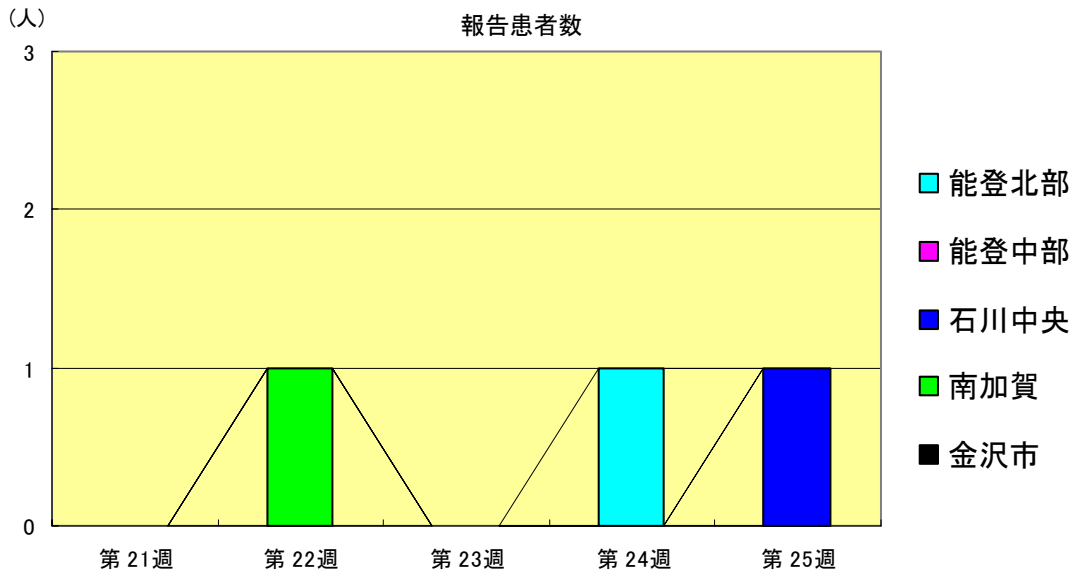
突発性発疹
2000年21週～25週

		第21週	第22週	第23週	第24週	第25週
石川県	患者数	21	20	24	23	27
	定点当り	0.72	0.69	0.83	0.79	0.93
金沢市	患者数	6	3	7	7	6
	定点当り	0.60	0.30	0.70	0.70	0.60
南加賀	患者数	3	5	4	5	7
	定点当り	0.50	0.83	0.67	0.83	1.17
石川中央	患者数	7	10	8	6	10
	定点当り	1.17	1.67	1.33	1.00	1.67
能登中部	患者数	4	0	3	4	3
	定点当り	1.00	0.00	0.75	1.00	0.75
能登北部	患者数	1	2	2	1	1
	定点当り	0.33	0.67	0.67	0.33	0.33



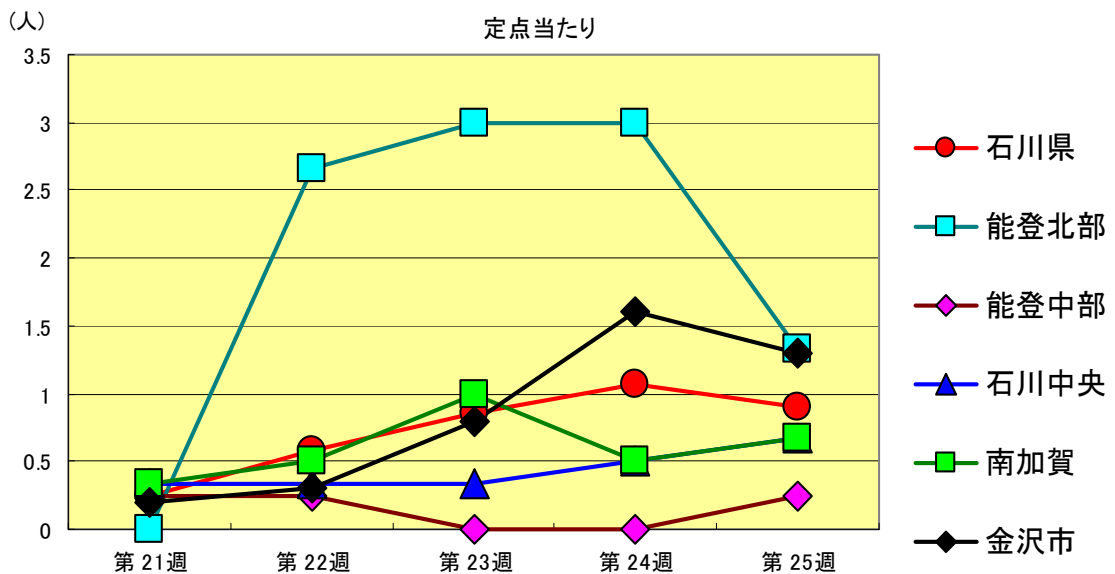
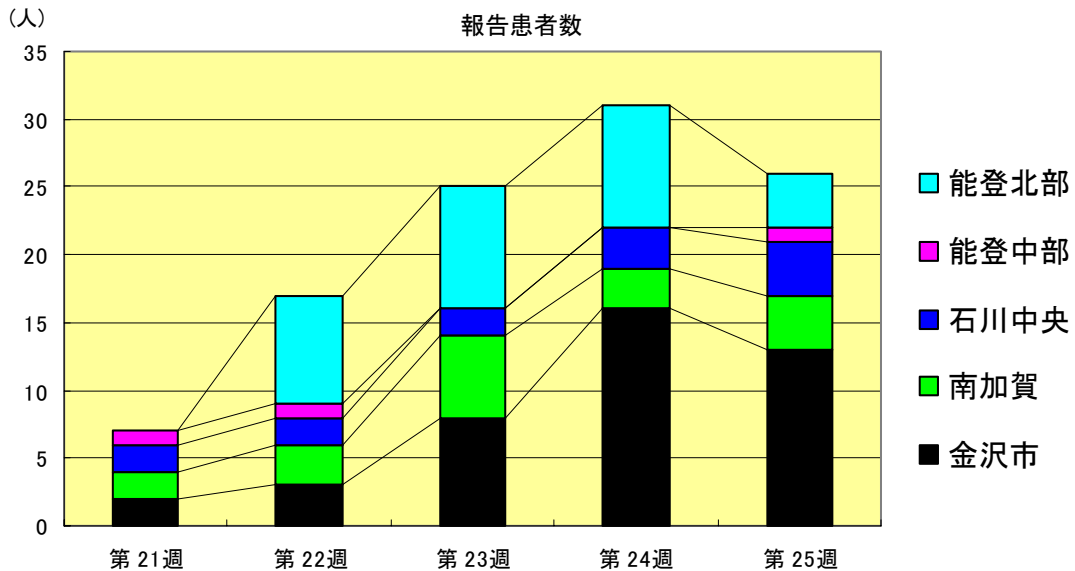
百日咳
2000年21週～25週

		第21週	第22週	第23週	第24週	第25週
石川県	患者数	0	1	0	1	1
	定点当り	0.00	0.03	0.00	0.03	0.03
金沢市	患者数	0	0	0	0	0
	定点当り	0.00	0.00	0.00	0.00	0.00
南加賀	患者数	0	1	0	0	0
	定点当り	0.00	0.17	0.00	0.00	0.00
石川中央	患者数	0	0	0	0	1
	定点当り	0.00	0.00	0.00	0.00	0.17
能登中部	患者数	0	0	0	0	0
	定点当り	0.00	0.00	0.00	0.00	0.00
能登北部	患者数	0	0	0	1	0
	定点当り	0.00	0.00	0.00	0.33	0.00



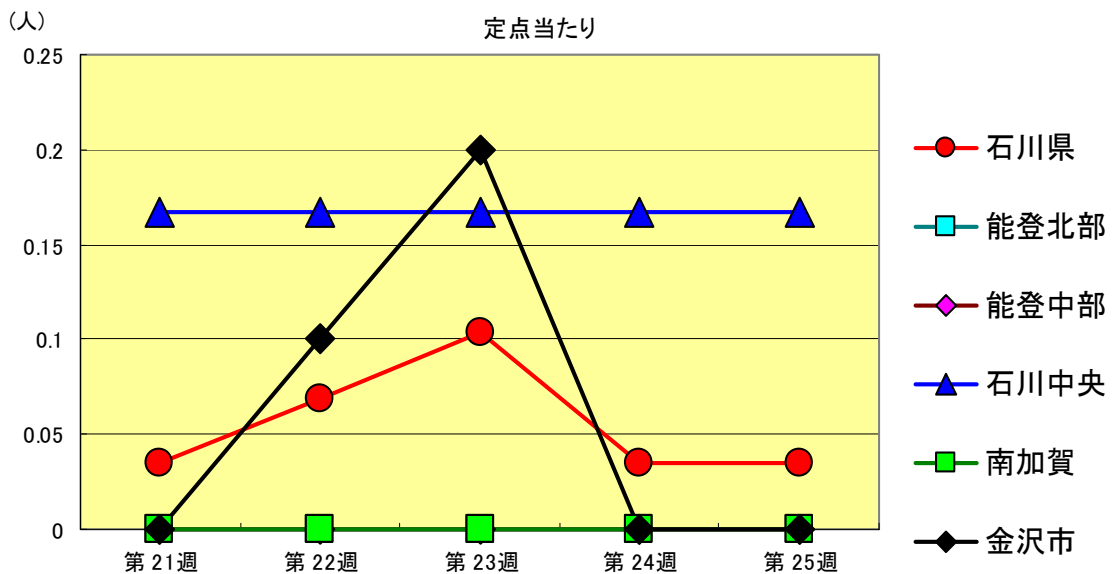
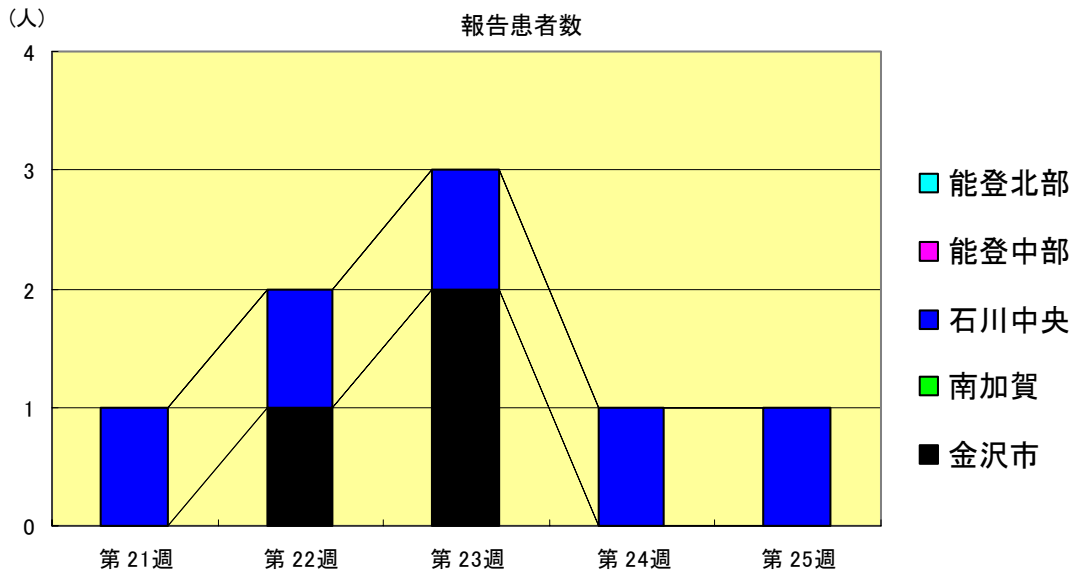
ヘルパンギーナ
2000年21週～25週

		第21週	第22週	第23週	第24週	第25週
石川県	患者数	7	17	25	31	26
	定点当り	0.24	0.59	0.86	1.07	0.90
金沢市	患者数	2	3	8	16	13
	定点当り	0.20	0.30	0.80	1.60	1.30
南加賀	患者数	2	3	6	3	4
	定点当り	0.33	0.50	1.00	0.50	0.67
石川中央	患者数	2	2	2	3	4
	定点当り	0.33	0.33	0.33	0.50	0.67
能登中部	患者数	1	1	0	0	1
	定点当り	0.25	0.25	0.00	0.00	0.25
能登北部	患者数	0	8	9	9	4
	定点当り	0.00	2.67	3.00	3.00	1.33



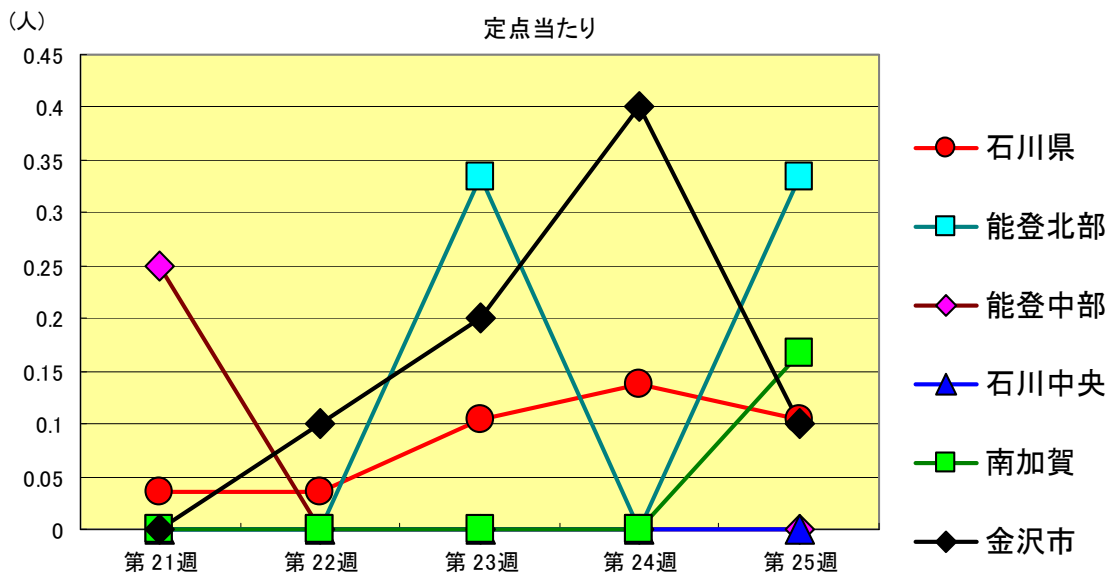
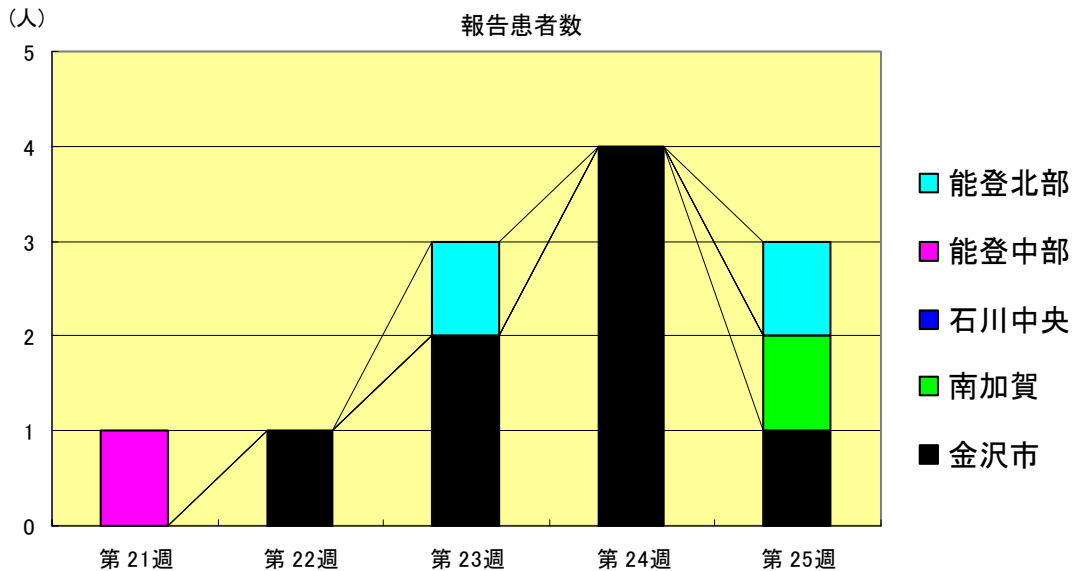
麻疹(成人麻疹除く)
2000年21週～25週

		第21週	第22週	第23週	第24週	第25週
石川県	患者数	1	2	3	1	1
	定点当り	0.03	0.07	0.10	0.03	0.03
金沢市	患者数	0	1	2	0	0
	定点当り	0.00	0.10	0.20	0.00	0.00
南加賀	患者数	0	0	0	0	0
	定点当り	0.00	0.00	0.00	0.00	0.00
石川中央	患者数	1	1	1	1	1
	定点当り	0.17	0.17	0.17	0.17	0.17
能登中部	患者数	0	0	0	0	0
	定点当り	0.00	0.00	0.00	0.00	0.00
能登北部	患者数	0	0	0	0	0
	定点当り	0.00	0.00	0.00	0.00	0.00



流行性耳下腺炎
2000年21週～25週

		第21週	第22週	第23週	第24週	第25週
石川県	患者数	1	1	3	4	3
	定点当り	0.03	0.03	0.10	0.14	0.10
金沢市	患者数	0	1	2	4	1
	定点当り	0.00	0.10	0.20	0.40	0.10
南加賀	患者数	0	0	0	0	1
	定点当り	0.00	0.00	0.00	0.00	0.17
石川中央	患者数	0	0	0	0	0
	定点当り	0.00	0.00	0.00	0.00	0.00
能登中部	患者数	1	0	0	0	0
	定点当り	0.25	0.00	0.00	0.00	0.00
能登北部	患者数	0	0	1	0	1
	定点当り	0.00	0.00	0.33	0.00	0.33



流行性角結膜炎
2000年21週～25週

		第21週	第22週	第23週	第24週	第25週
石川 県	患者数	0	1	2	7	4
	定点当り	0.00	0.14	0.29	1.00	0.57
金 沢 市	患者数	0	1	2	5	3
	定点当り	0.00	0.33	0.67	1.67	1.00
南 加 賀	患者数	0	0	0	0	0
	定点当り	0.00	0.00	0.00	0.00	0.00
石川中央	患者数	0	0	0	2	1
	定点当り	0.00	0.00	0.00	2.00	1.00
能登中部	患者数	0	0	0	0	0
	定点当り	0.00	0.00	0.00	0.00	0.00
能登北部	患者数	0	0	0	0	0
	定点当り	0.00	0.00	0.00	0.00	0.00

