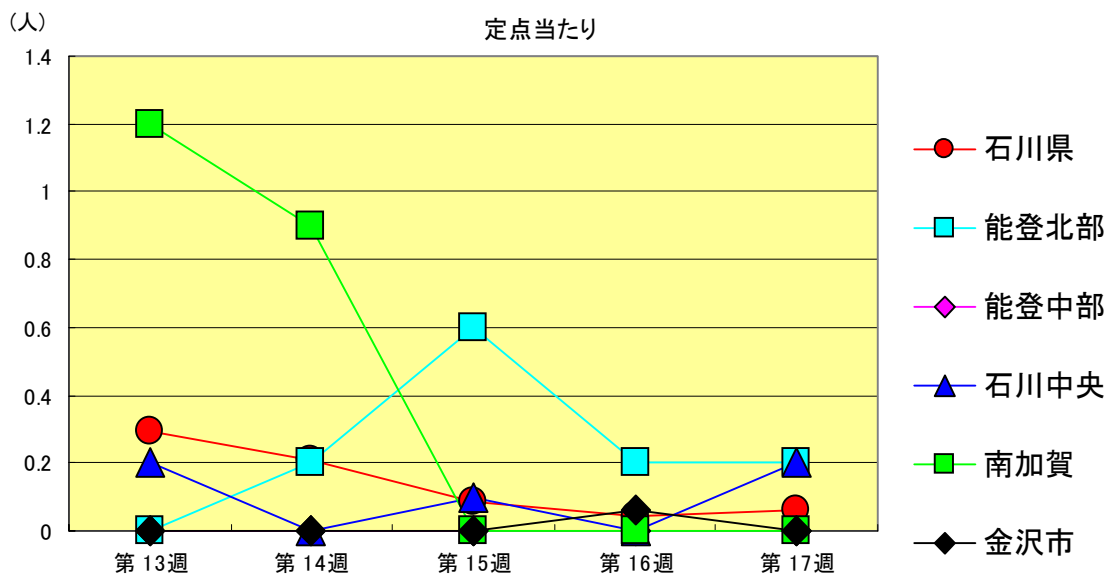
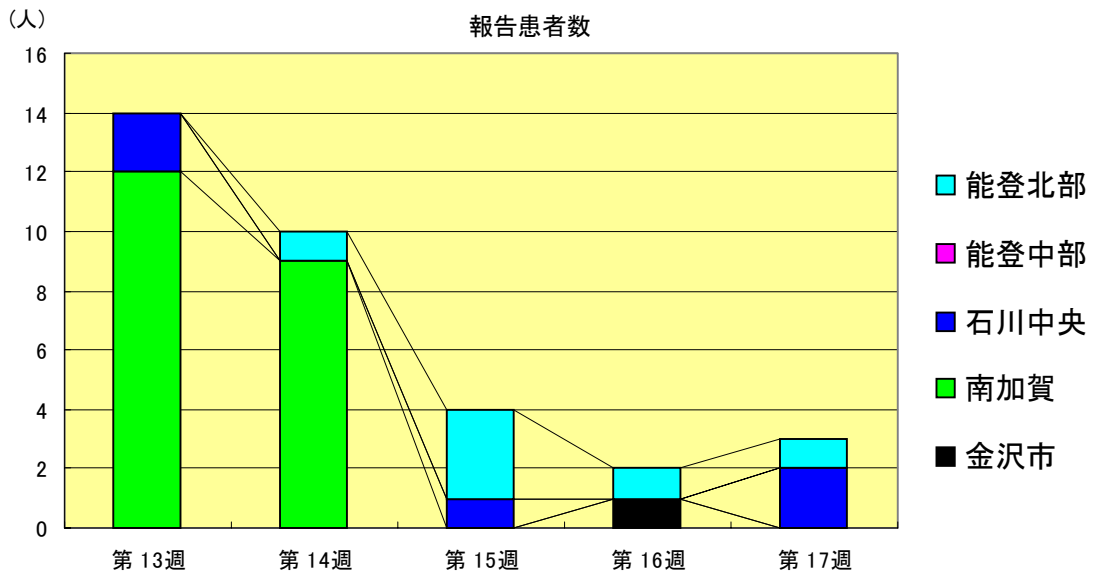


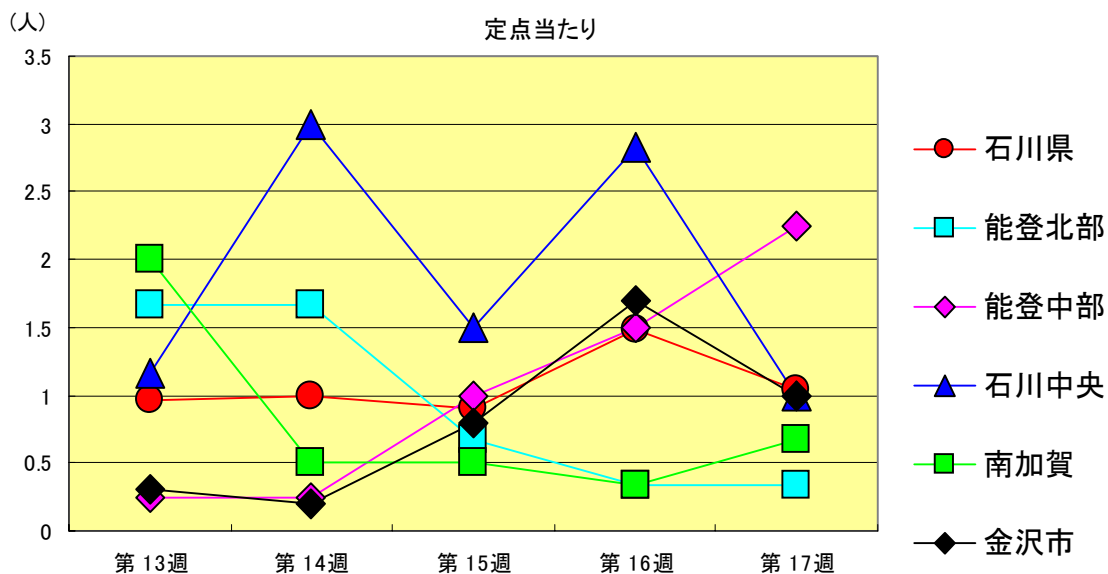
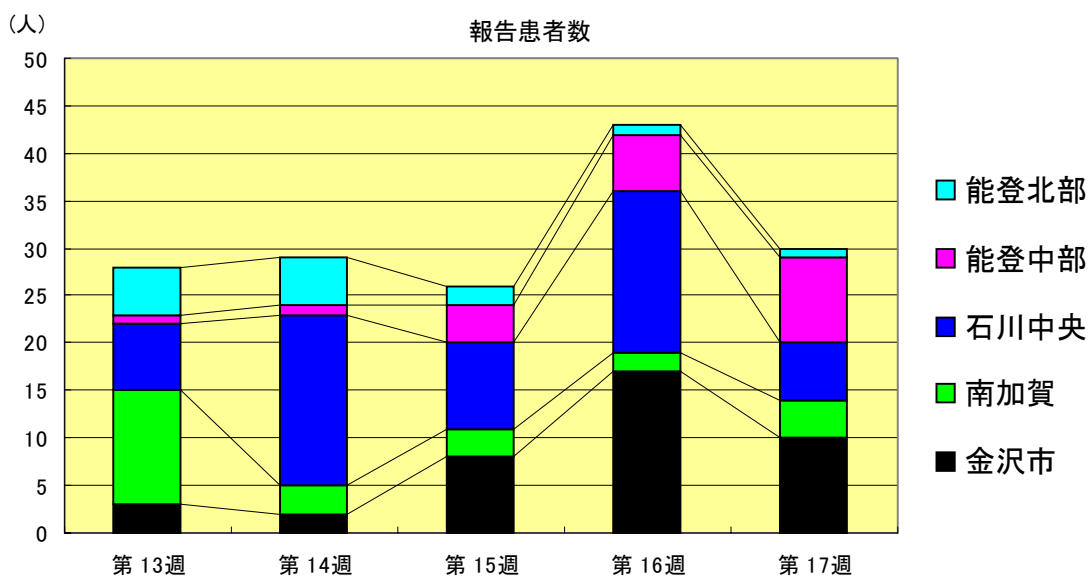
インフルエンザ
2000年13週～17週

		第13週	第14週	第15週	第16週	第17週
石川県	患者数	14	10	4	2	3
	定点当り	0.29	0.21	0.08	0.04	0.06
金沢市	患者数	0	0	0	1	0
	定点当り	0.00	0.00	0.00	0.06	0.00
南加賀	患者数	12	9	0	0	0
	定点当り	1.20	0.90	0.00	0.00	0.00
石川中央	患者数	2	0	1	0	2
	定点当り	0.20	0.00	0.10	0.00	0.20
能登中部	患者数	0	0	0	0	0
	定点当り	0.00	0.00	0.00	0.00	0.00
能登北部	患者数	0	1	3	1	1
	定点当り	0.00	0.20	0.60	0.20	0.20



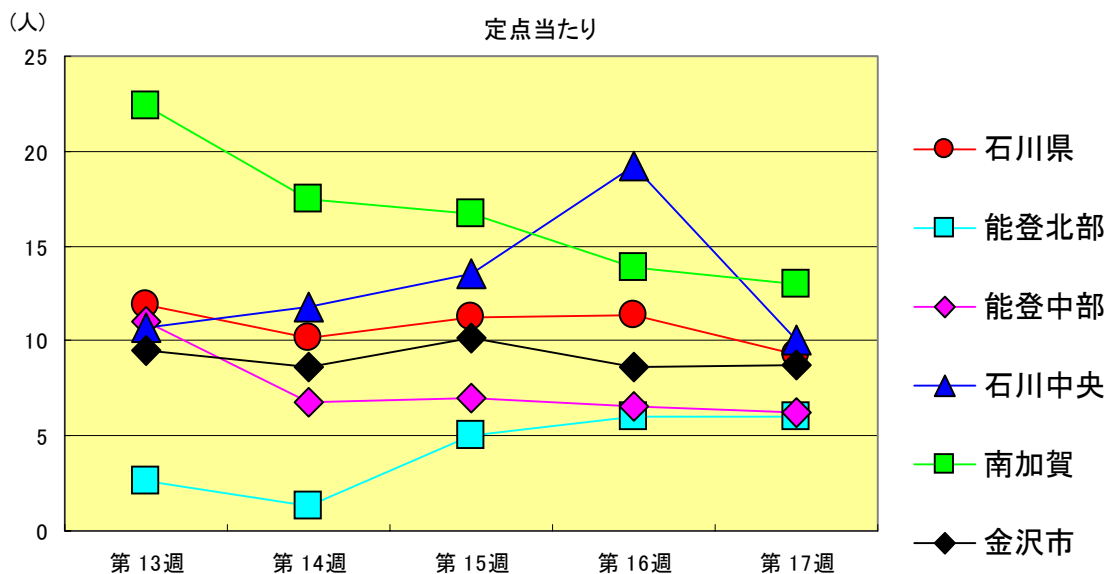
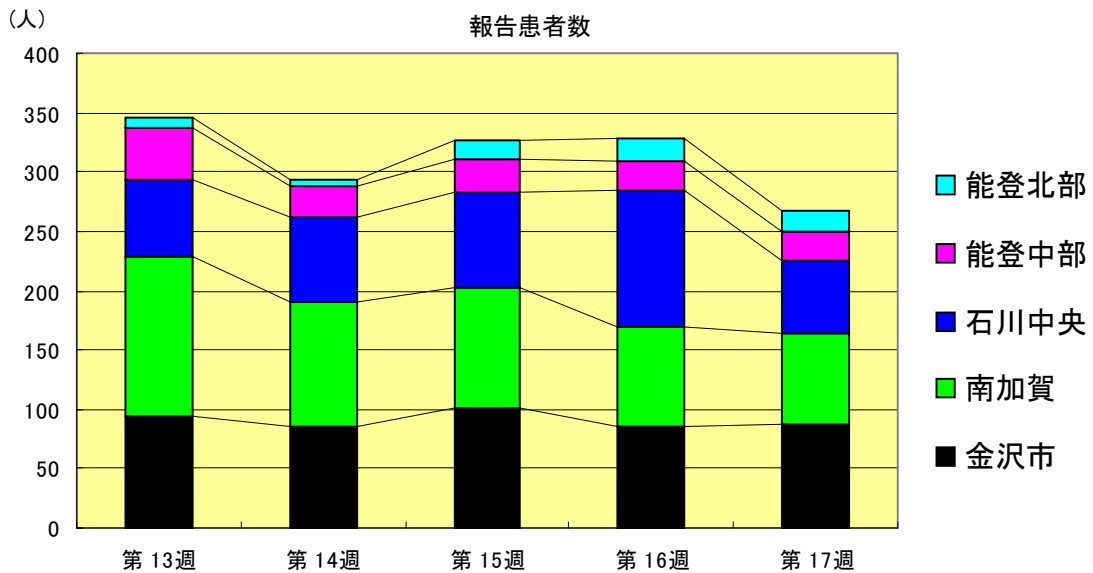
A群溶血性レンサ球菌咽頭炎
2000年13週～17週

		第13週	第14週	第15週	第16週	第17週
石川県	患者数	28	29	26	43	30
	定点当り	0.97	1.00	0.90	1.48	1.03
金沢市	患者数	3	2	8	17	10
	定点当り	0.30	0.20	0.80	1.70	1.00
南加賀	患者数	12	3	3	2	4
	定点当り	2.00	0.50	0.50	0.33	0.67
石川中央	患者数	7	18	9	17	6
	定点当り	1.17	3.00	1.50	2.83	1.00
能登中部	患者数	1	1	4	6	9
	定点当り	0.25	0.25	1.00	1.50	2.25
能登北部	患者数	5	5	2	1	1
	定点当り	1.67	1.67	0.67	0.33	0.33



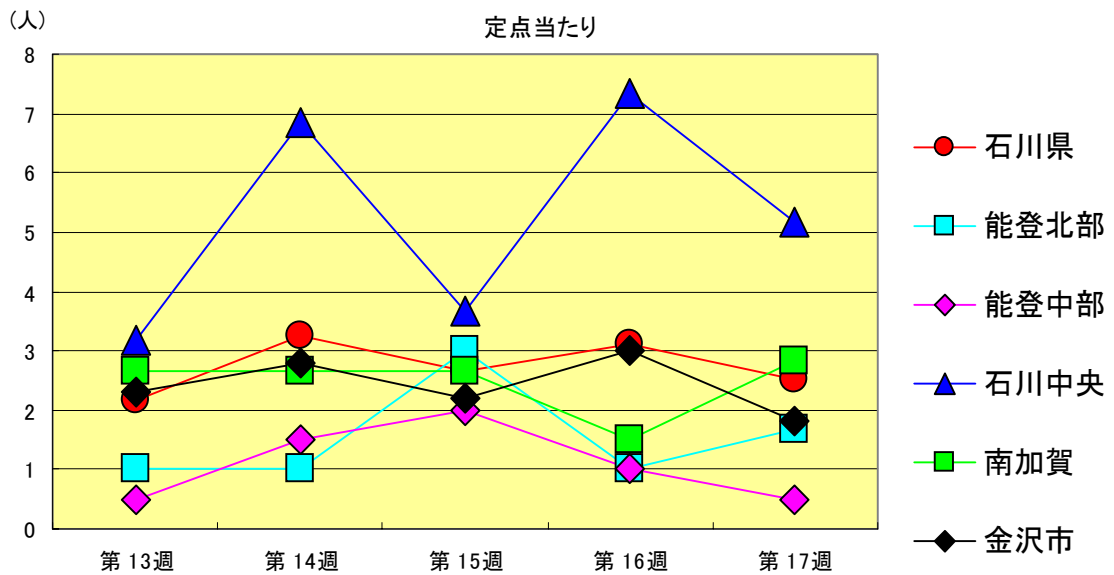
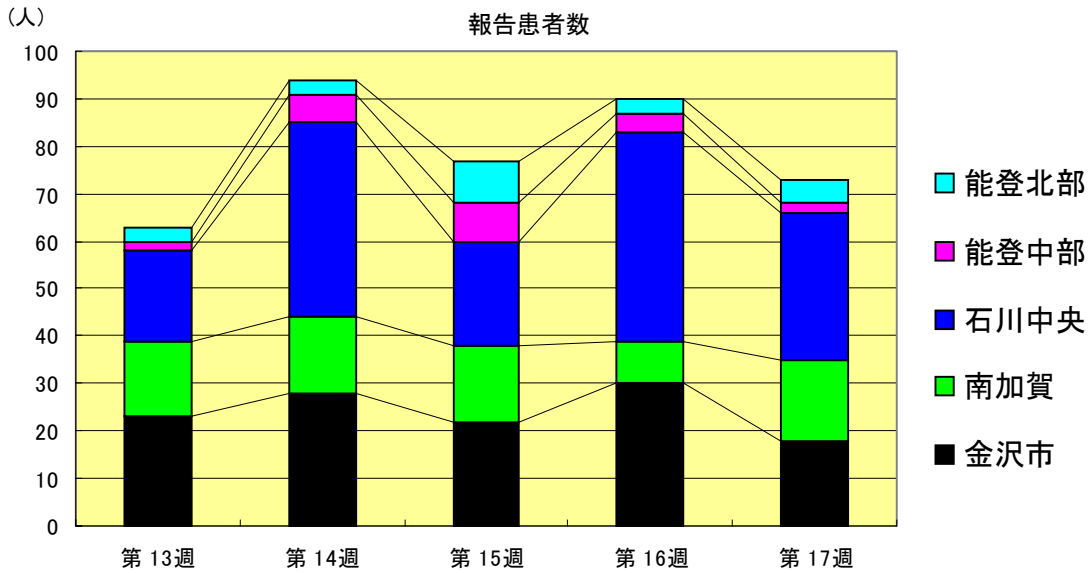
感染性胃腸炎
2000年13週～17週

		第13週	第14週	第15週	第16週	第17週
石川 県	患者数	345	293	326	328	268
	定点当り	11.90	10.10	11.24	11.31	9.24
金 沢 市	患者数	95	86	102	86	87
	定点当り	9.50	8.60	10.20	8.60	8.70
南 加 賀	患者数	134	105	100	83	78
	定点当り	22.33	17.50	16.67	13.83	13.00
石川中央	患者数	64	71	81	115	60
	定点当り	10.67	11.83	13.50	19.17	10.00
能登中部	患者数	44	27	28	26	25
	定点当り	11.00	6.75	7.00	6.50	6.25
能登北部	患者数	8	4	15	18	18
	定点当り	2.67	1.33	5.00	6.00	6.00



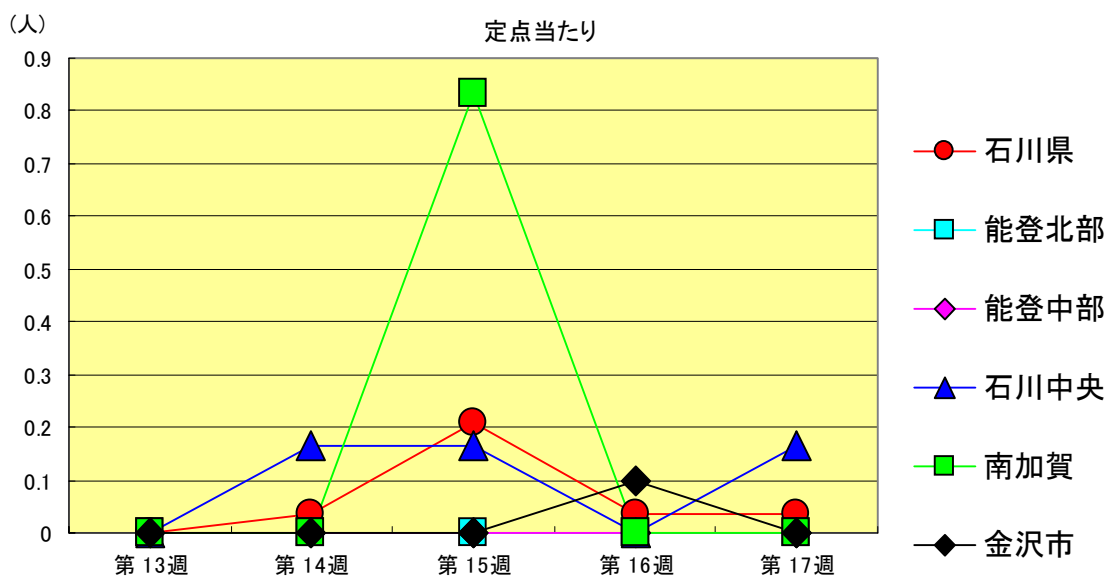
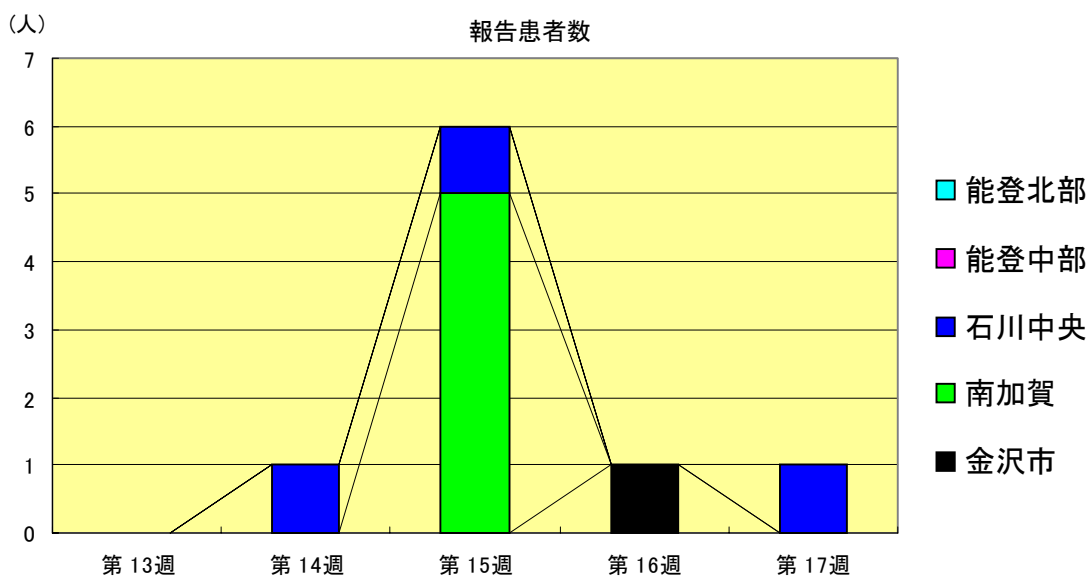
水痘
2000年13週～17週

		第13週	第14週	第15週	第16週	第17週
石川 県	患者数	63	94	77	90	73
	定点当り	2.17	3.24	2.66	3.10	2.52
金 沢 市	患者数	23	28	22	30	18
	定点当り	2.30	2.80	2.20	3.00	1.80
南 加 賀	患者数	16	16	16	9	17
	定点当り	2.67	2.67	2.67	1.50	2.83
石川中央	患者数	19	41	22	44	31
	定点当り	3.17	6.83	3.67	7.33	5.17
能登中部	患者数	2	6	8	4	2
	定点当り	0.50	1.50	2.00	1.00	0.50
能登北部	患者数	3	3	9	3	5
	定点当り	1.00	1.00	3.00	1.00	1.67



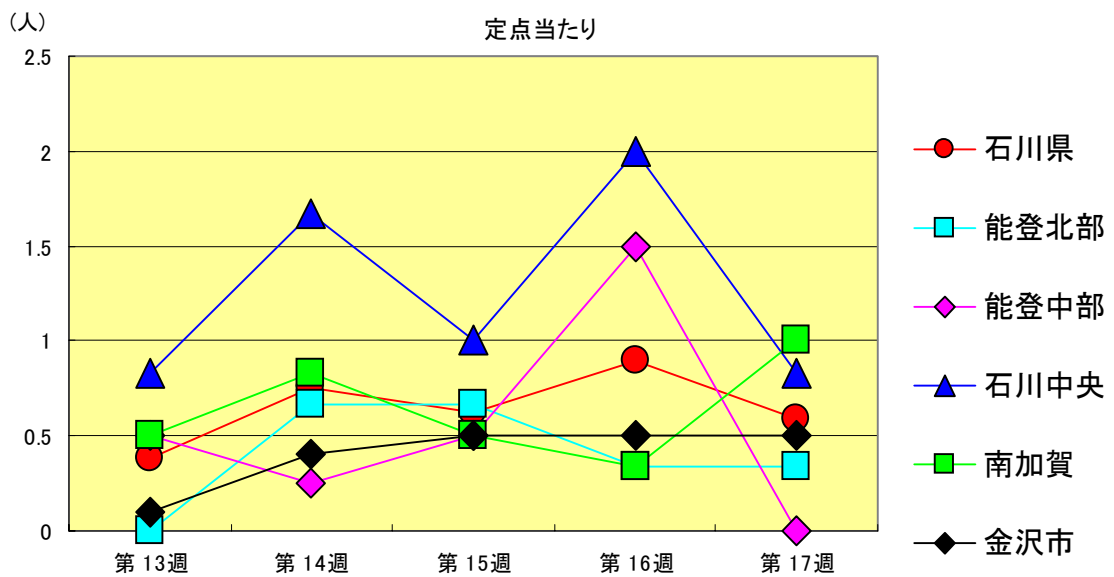
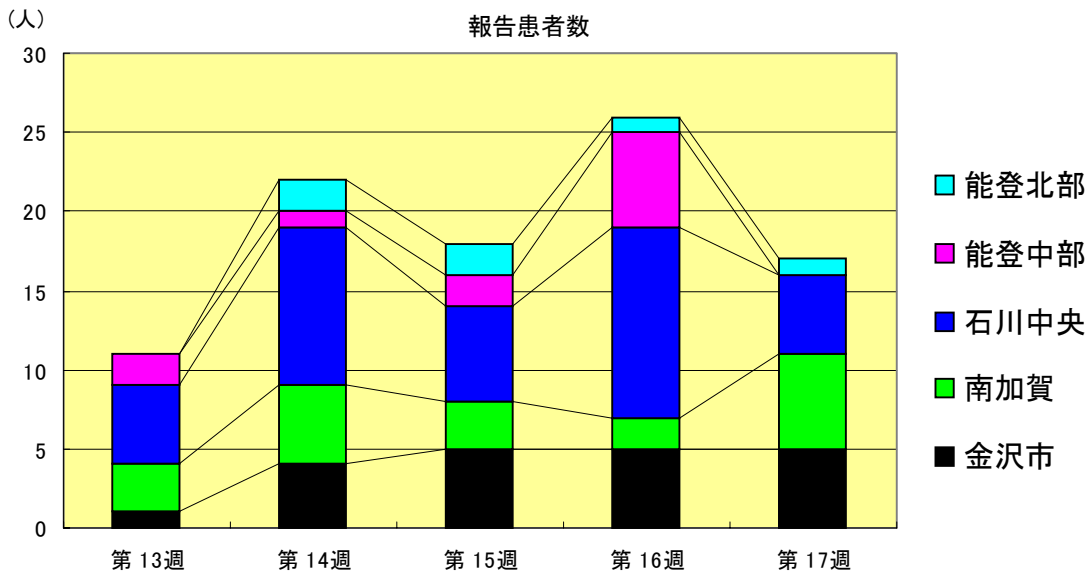
伝染性紅斑
2000年13週～17週

		第13週	第14週	第15週	第16週	第17週
石川 県	患者数	0	1	6	1	1
	定点当り	0.00	0.03	0.21	0.03	0.03
金 沢 市	患者数	0	0	0	1	0
	定点当り	0.00	0.00	0.00	0.10	0.00
南 加 賀	患者数	0	0	5	0	0
	定点当り	0.00	0.00	0.83	0.00	0.00
石川中央	患者数	0	1	1	0	1
	定点当り	0.00	0.17	0.17	0.00	0.17
能登中部	患者数	0	0	0	0	0
	定点当り	0.00	0.00	0.00	0.00	0.00
能登北部	患者数	0	0	0	0	0
	定点当り	0.00	0.00	0.00	0.00	0.00



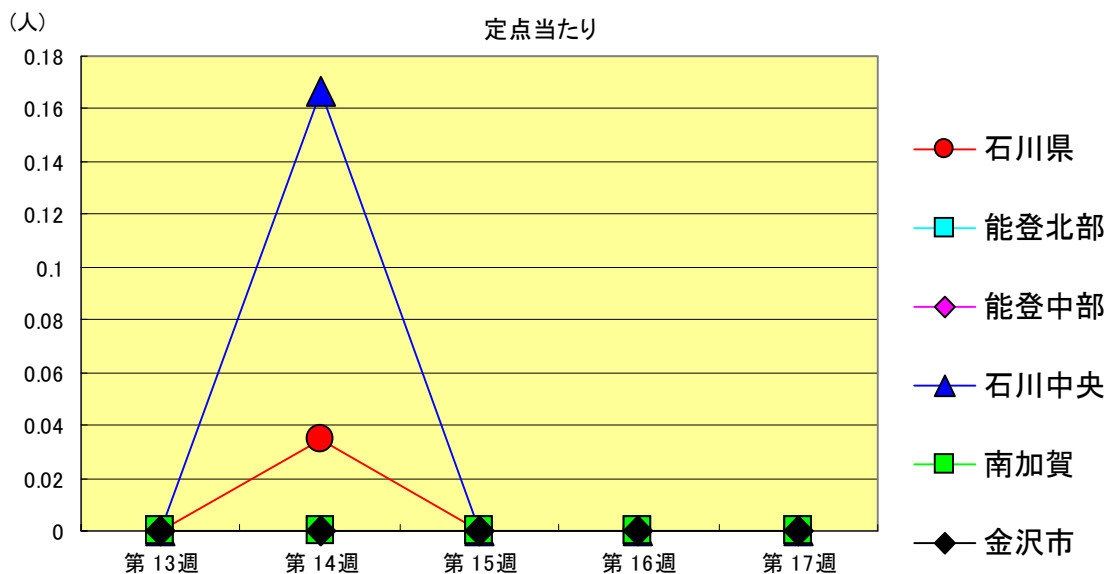
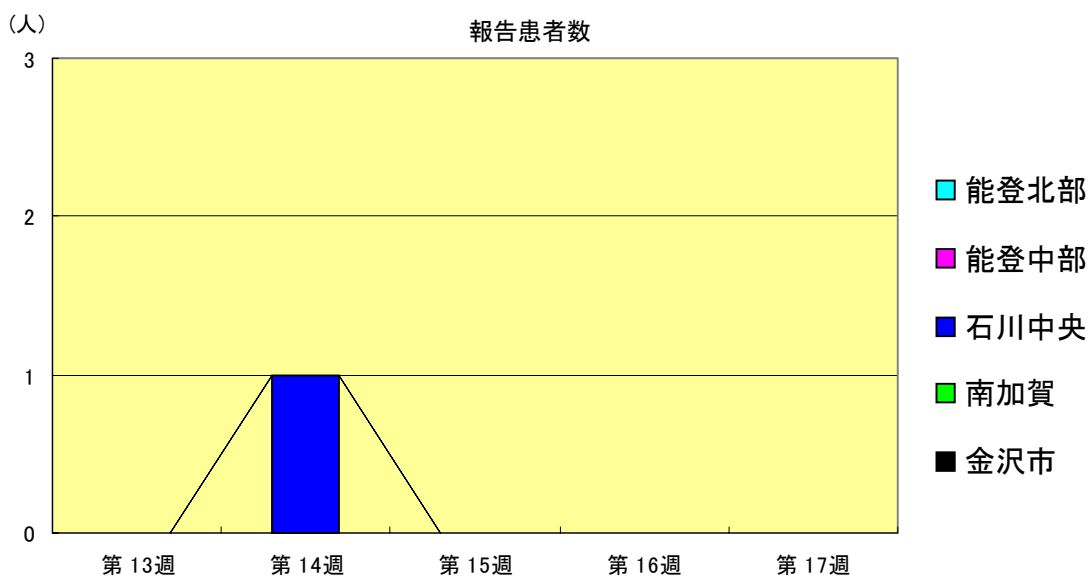
突発性発疹
2000年13週～17週

		第13週	第14週	第15週	第16週	第17週
石川県	患者数	11	22	18	26	17
	定点当り	0.38	0.76	0.62	0.90	0.59
金沢市	患者数	1	4	5	5	5
	定点当り	0.10	0.40	0.50	0.50	0.50
南加賀	患者数	3	5	3	2	6
	定点当り	0.50	0.83	0.50	0.33	1.00
石川中央	患者数	5	10	6	12	5
	定点当り	0.83	1.67	1.00	2.00	0.83
能登中部	患者数	2	1	2	6	0
	定点当り	0.50	0.25	0.50	1.50	0.00
能登北部	患者数	0	2	2	1	1
	定点当り	0.00	0.67	0.67	0.33	0.33



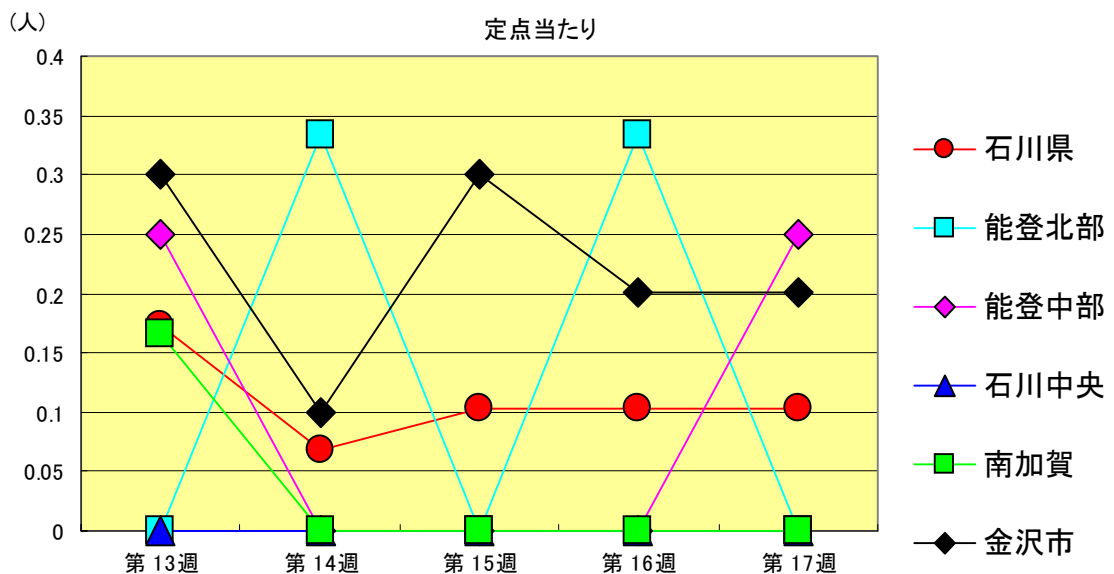
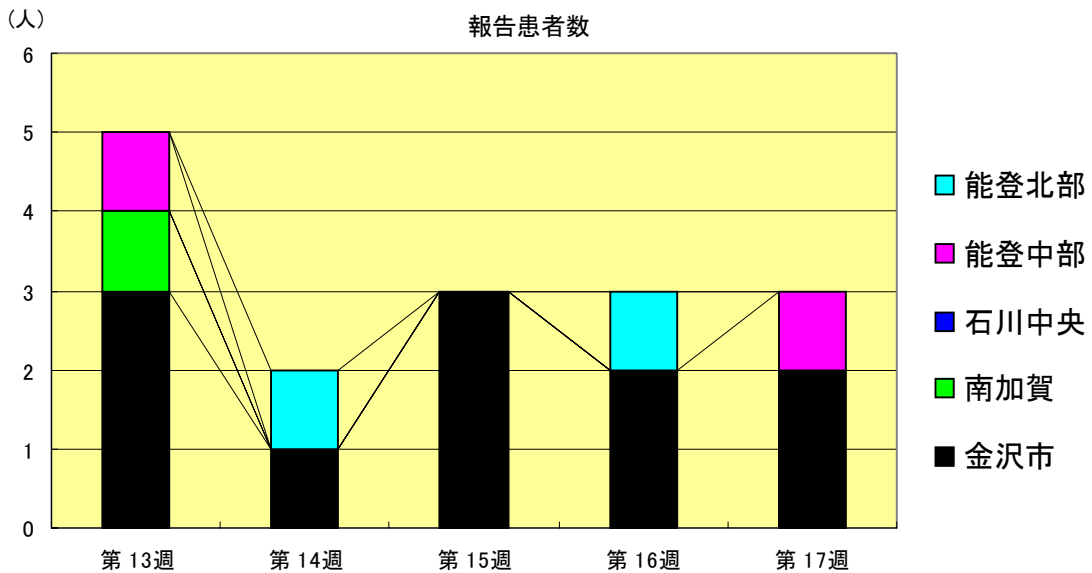
ヘルパンギーナ
2000年13週～17週

		第13週	第14週	第15週	第16週	第17週
石川 県	患者数	0	1	0	0	0
	定点当り	0.00	0.03	0.00	0.00	0.00
金 沢 市	患者数	0	0	0	0	0
	定点当り	0.00	0.00	0.00	0.00	0.00
南 加 賀	患者数	0	0	0	0	0
	定点当り	0.00	0.00	0.00	0.00	0.00
石川中央	患者数	0	1	0	0	0
	定点当り	0.00	0.17	0.00	0.00	0.00
能登中部	患者数	0	0	0	0	0
	定点当り	0.00	0.00	0.00	0.00	0.00
能登北部	患者数	0	0	0	0	0
	定点当り	0.00	0.00	0.00	0.00	0.00



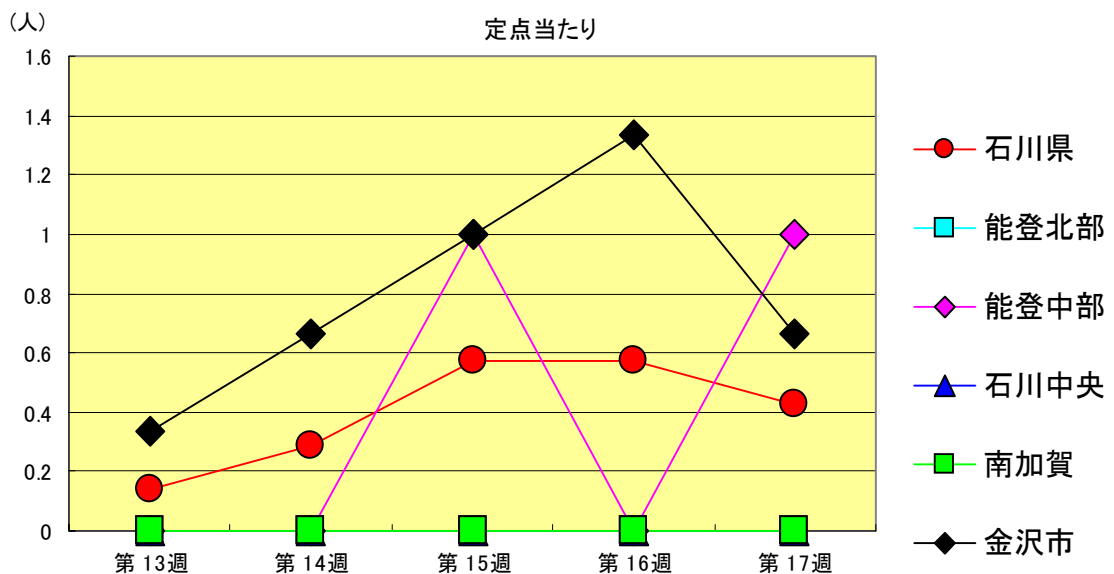
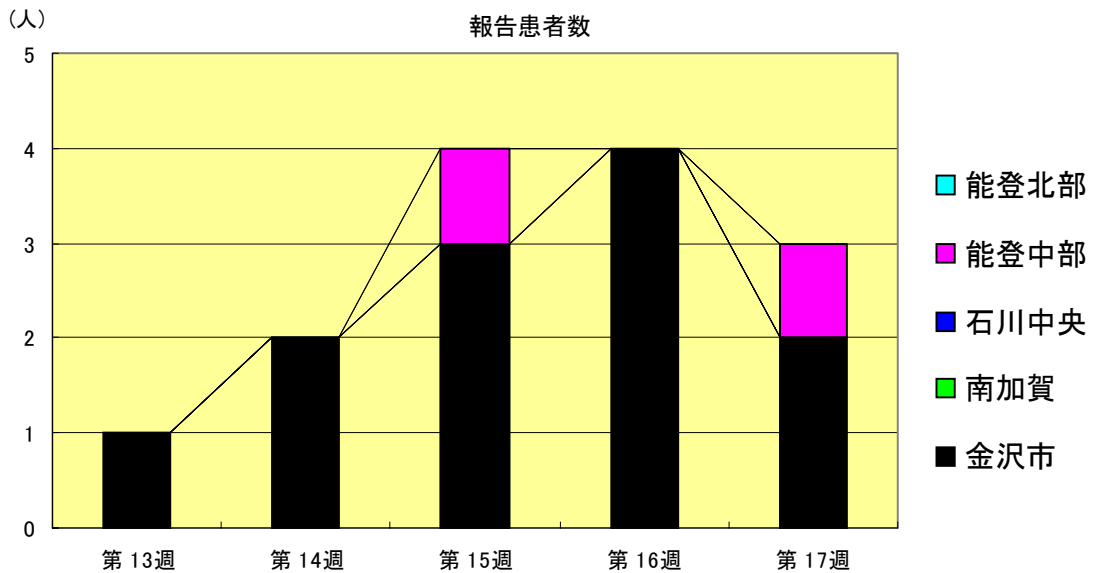
流行性耳下腺炎
2000年13週～17週

		第13週	第14週	第15週	第16週	第17週
石川 県	患者数	5	2	3	3	3
	定点当り	0.17	0.07	0.10	0.10	0.10
金 沢 市	患者数	3	1	3	2	2
	定点当り	0.30	0.10	0.30	0.20	0.20
南 加 賀	患者数	1	0	0	0	0
	定点当り	0.17	0.00	0.00	0.00	0.00
石川中央	患者数	0	0	0	0	0
	定点当り	0.00	0.00	0.00	0.00	0.00
能登中部	患者数	1	0	0	0	1
	定点当り	0.25	0.00	0.00	0.00	0.25
能登北部	患者数	0	1	0	1	0
	定点当り	0.00	0.33	0.00	0.33	0.00



流行性角結膜炎
2000年13週～17週

		第13週	第14週	第15週	第16週	第17週
石川 県	患者数	1	2	4	4	3
	定点当り	0.14	0.29	0.57	0.57	0.43
金 沢 市	患者数	1	2	3	4	2
	定点当り	0.33	0.67	1.00	1.33	0.67
南 加 賀	患者数	0	0	0	0	0
	定点当り	0.00	0.00	0.00	0.00	0.00
石川中央	患者数	0	0	0	0	0
	定点当り	0.00	0.00	0.00	0.00	0.00
能登中部	患者数	0	0	1	0	1
	定点当り	0.00	0.00	1.00	0.00	1.00
能登北部	患者数	0	0	0	0	0
	定点当り	0.00	0.00	0.00	0.00	0.00



急性脳炎(日本脳炎除く)
2000年13週～17週

		第13週	第14週	第15週	第16週	第17週
石川県	患者数	0	0	0	1	0
	定点当り	0.00	0.00	0.00	0.20	0.00
金沢市	患者数	0	0	0	0	0
	定点当り	0.00	0.00	0.00	0.00	0.00
南加賀	患者数	0	0	0	0	0
	定点当り	0.00	0.00	0.00	0.00	0.00
石川中央	患者数	0	0	0	0	0
	定点当り	0.00	0.00	0.00	0.00	0.00
能登中部	患者数	0	0	0	1	0
	定点当り	0.00	0.00	0.00	1.00	0.00
能登北部	患者数	0	0	0	0	0
	定点当り	0.00	0.00	0.00	0.00	0.00

