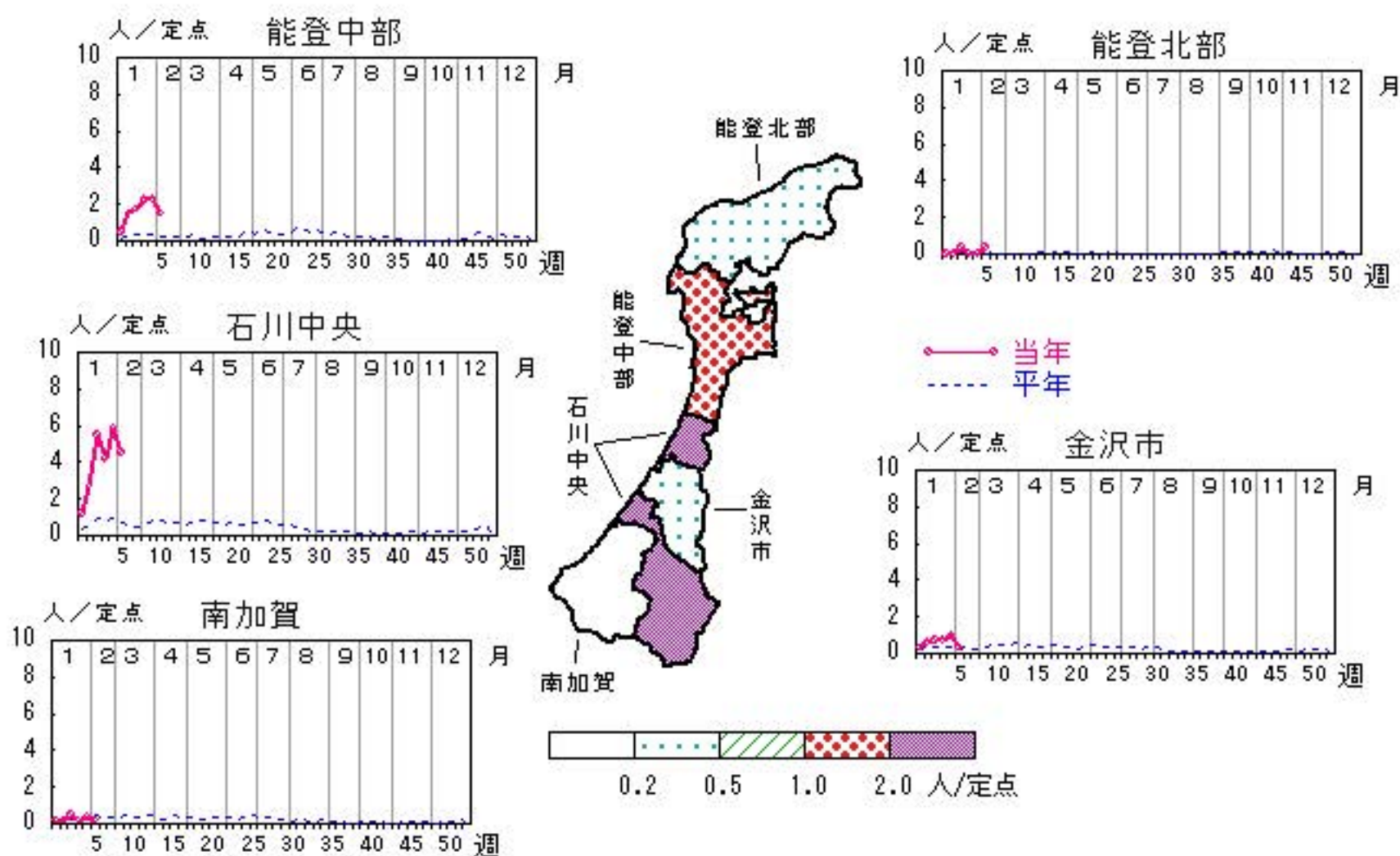


伝染性紅斑

2019年 2週～ 6週

上段: 定点からの患者報告数
下段: 定点あたりの患者数

	2週	3週	4週	5週	6週
石川県	29 1.00	51 1.76	42 1.45	56 1.93	38 1.31
金沢市	6 0.60	7 0.70	7 0.70	10 1.00	3 0.30
南加賀	1 0.17	3 0.50	1 0.17	2 0.33	1 0.17
石川中央	16 2.67	33 5.50	25 4.17	35 5.83	27 4.50
能登中部	6 1.50	7 1.75	9 2.25	9 2.25	6 1.50
能登北部	0 0.00	1 0.33	0 0.00	0 0.00	1 0.33



人/定点

○—○ 当年(石川県) — 前年(石川県)
 ×—× 当年(全国) - - - 平年(石川県)

