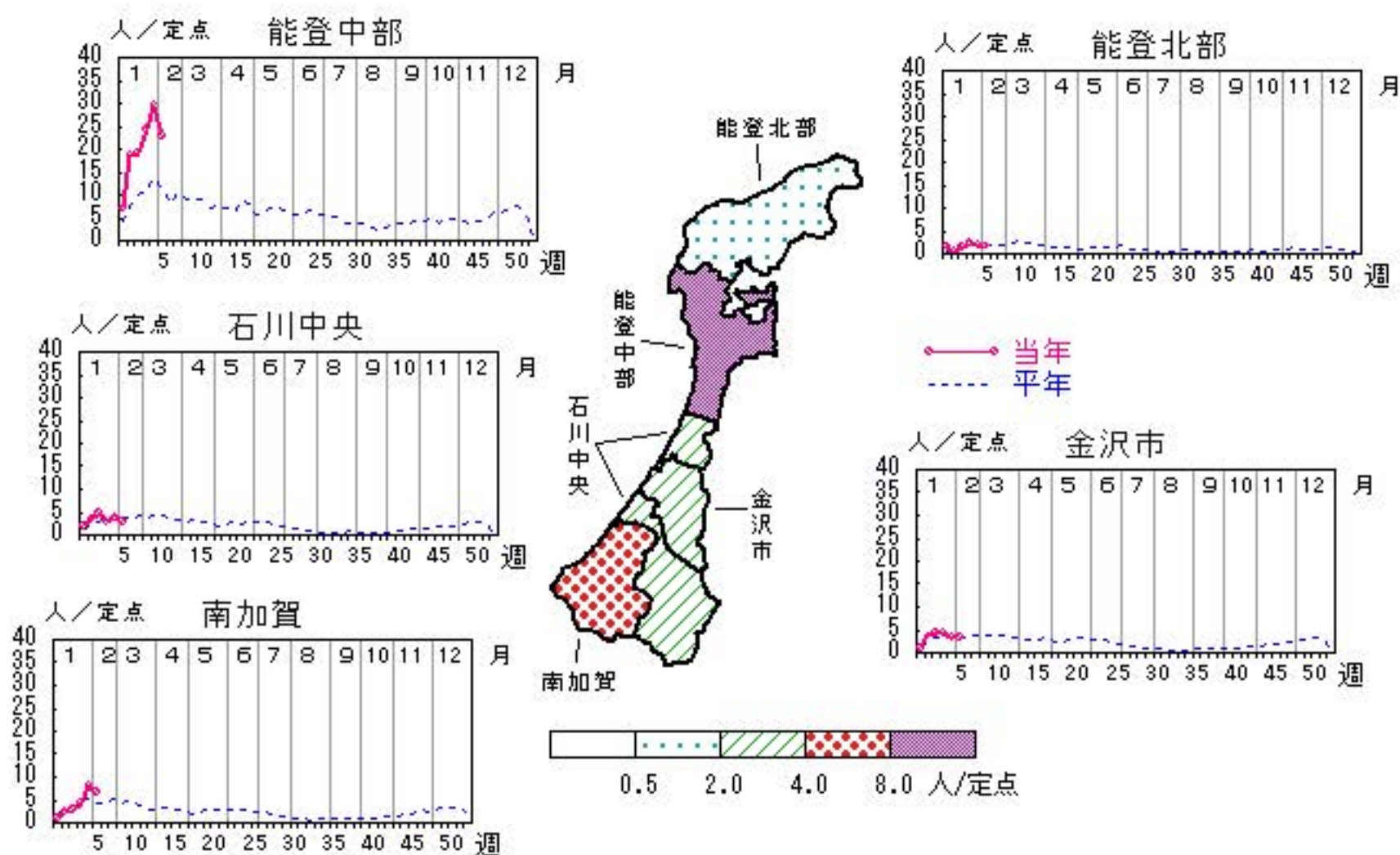


# A群溶血性レンサ球菌咽頭炎

2019年 2週～ 6週

上段: 定点からの患者報告数  
下段: 定点あたりの患者数

	2週	3週	4週	5週	6週
石川県	147 <b>5.07</b>	173 <b>5.97</b>	191 <b>6.59</b>	228 <b>7.86</b>	186 <b>6.41</b>
金沢市	36 <b>3.60</b>	45 <b>4.50</b>	43 <b>4.30</b>	32 <b>3.20</b>	33 <b>3.30</b>
南加賀	14 <b>2.33</b>	18 <b>3.00</b>	26 <b>4.33</b>	48 <b>8.00</b>	40 <b>6.67</b>
石川中央	21 <b>3.50</b>	28 <b>4.67</b>	18 <b>3.00</b>	23 <b>3.83</b>	17 <b>2.83</b>
能登中部	74 <b>18.50</b>	77 <b>19.25</b>	97 <b>24.25</b>	119 <b>29.75</b>	91 <b>22.75</b>
能登北部	2 <b>0.67</b>	5 <b>1.67</b>	7 <b>2.33</b>	6 <b>2.00</b>	5 <b>1.67</b>



人/定点

○ 当年(石川県)      — 前年(石川県)  
 × 当年(全国)      - - - 平年(石川県)

