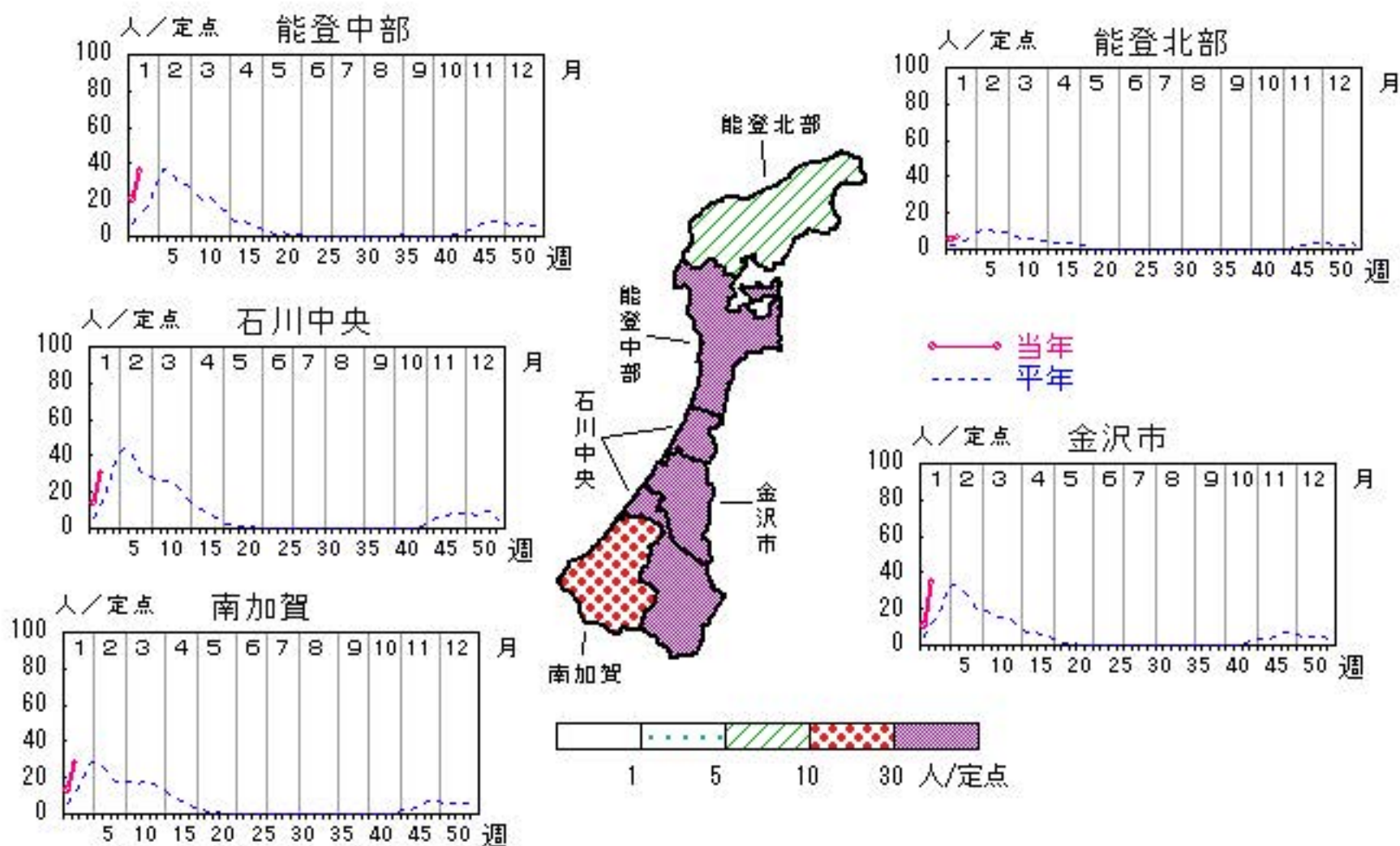


インフルエンザ

2018年50週～2019年2週

上段:定点からの患者報告数
下段:定点あたりの患者数

	50週	51週	52週	1週	2週
石川県	138 2.88	378 7.88	473 9.85	607 12.65	1,420 29.58
金沢市	61 3.81	96 6.00	83 5.19	175 10.94	556 34.75
南加賀	6 0.60	37 3.70	122 12.20	130 13.00	278 27.80
石川中央	33 3.30	114 11.40	132 13.20	136 13.60	305 30.50
能登中部	37 5.29	128 18.29	128 18.29	140 20.00	248 35.43
能登北部	1 0.20	3 0.60	8 1.60	26 5.20	33 6.60



人/定点
 ○—○ 当年(石川県) — 前年(石川県)
 ×—× 当年(全国) - - - 平年(石川県)

