

感染症発生動向調査（月報）の保健所別発生状況

	調査対象期間			定点当り		南加賀 定点 2	石川中央		能登中部 定点 2	能登北部 定点 1	備 考
	前月 7月	今月 8月	増減	前年同月	今月 (8月)		金沢市 定点 3	石川中央 定点 2			
1 性器クラミジア感染症	33	31	△2	2.4	3.1	↑	↓	→	▽		新: 今月新たに報告あり 矢印: 前月に引き続き報告あり ↑ 増加 ↓ 減少 → 同数 ▽: 前月報告あり、今月報告なし
2 性器ヘルペスウイルス感染症	8	12	4	1.0	1.2	→	↑			新	
3 尖圭コンジローマ	7	6	△1	0.3	0.6	新	↓	▽			
4 淋菌感染症	14	10	△4	1.4	1.0	▽	→	↓			
						南加賀 定点 1	金沢市 定点 1	石川中央 定点 1	能登中部 定点 1	能登北部 定点 1	
5 メチシリン耐性黄色ブドウ球菌感染症	21	27	6	4.8	5.4	↑	↑	↓	↑	↓	
6 ペニシリン耐性肺炎球菌感染症	1	—	△1	0.6	—					▽	
7 薬剤耐性緑膿菌感染症	—	—	—	—	—						
合 計	84	86	2								

※ 本月報は情報提供時の速報値であり、今後調査などの結果に応じて、若干の変更が生じる場合があります。

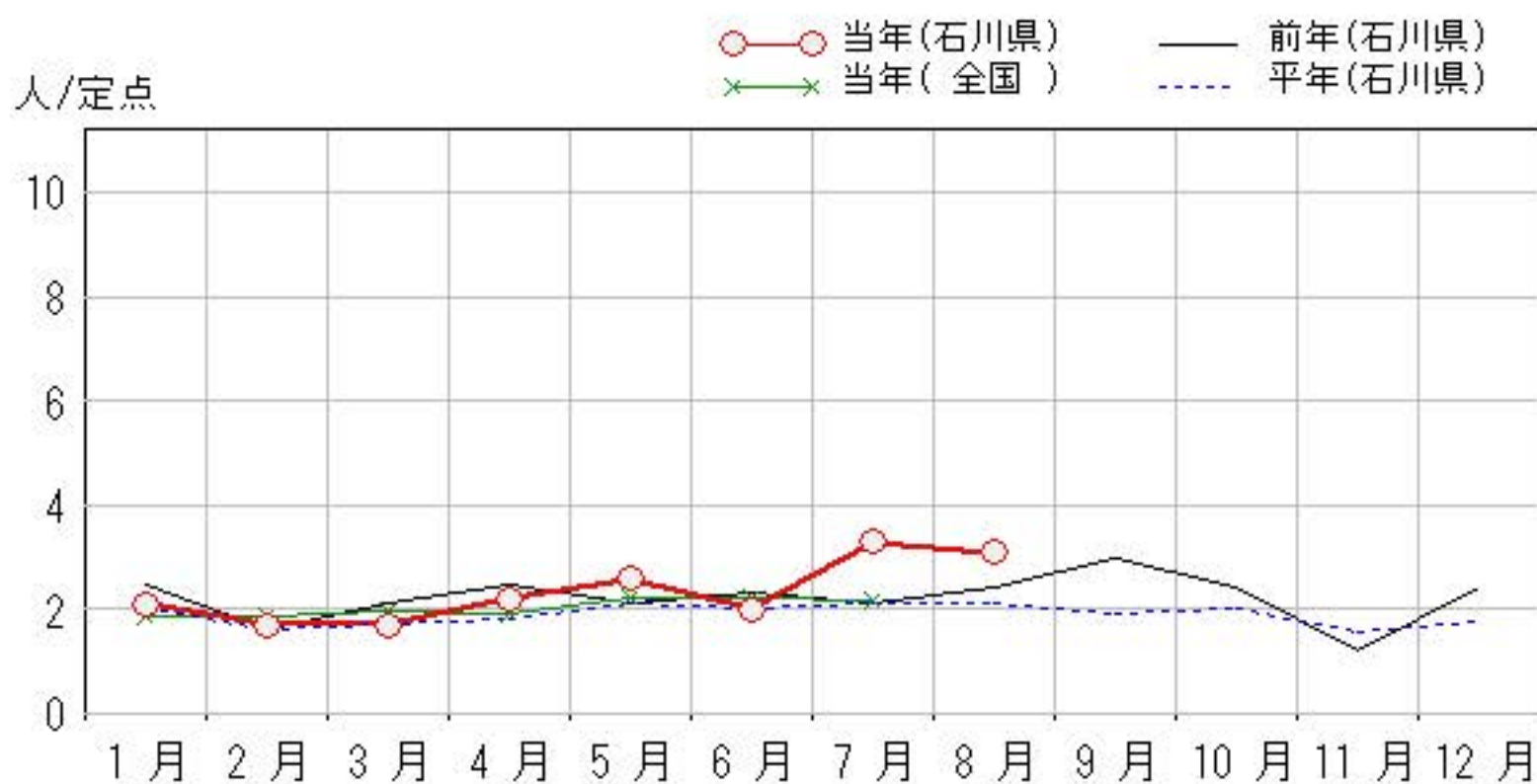
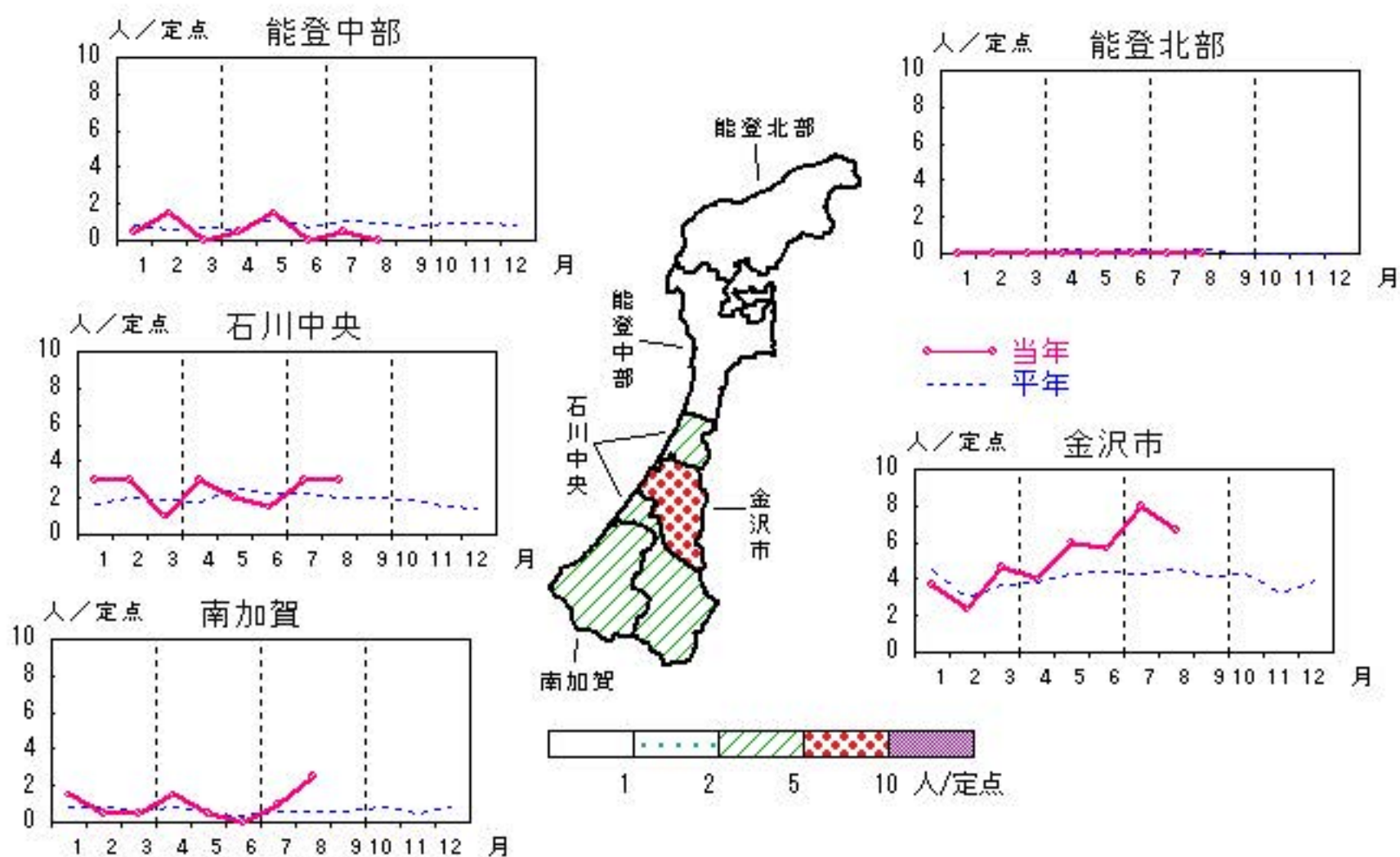
石川県感染症情報センター

性器クラミジア感染症

2017年4月～8月

上段: 定点からの患者報告数
下段: 定点あたりの患者数

	4月	5月	6月	7月	8月
石川県	22 2.20	26 2.60	20 2.00	33 3.30	31 3.10
金沢市	12 4.00	18 6.00	17 5.67	24 8.00	20 6.67
南加賀	3 1.50	1 0.50	0 0.00	2 1.00	5 2.50
石川中央	6 3.00	4 2.00	3 1.50	6 3.00	6 3.00
能登中部	1 0.50	3 1.50	0 0.00	1 0.50	0 0.00
能登北部	0 0.00	0 0.00	0 0.00	0 0.00	0 0.00

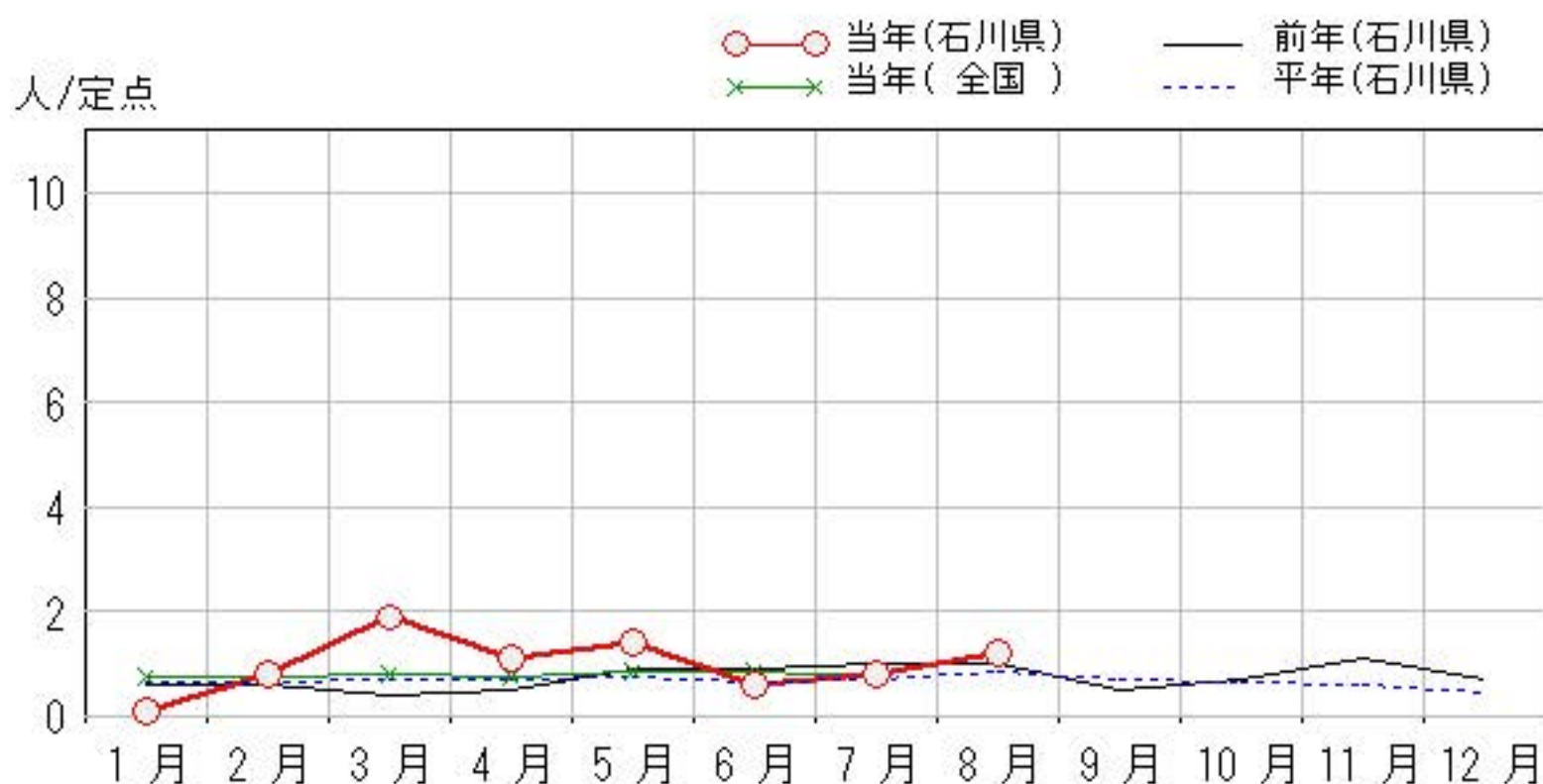
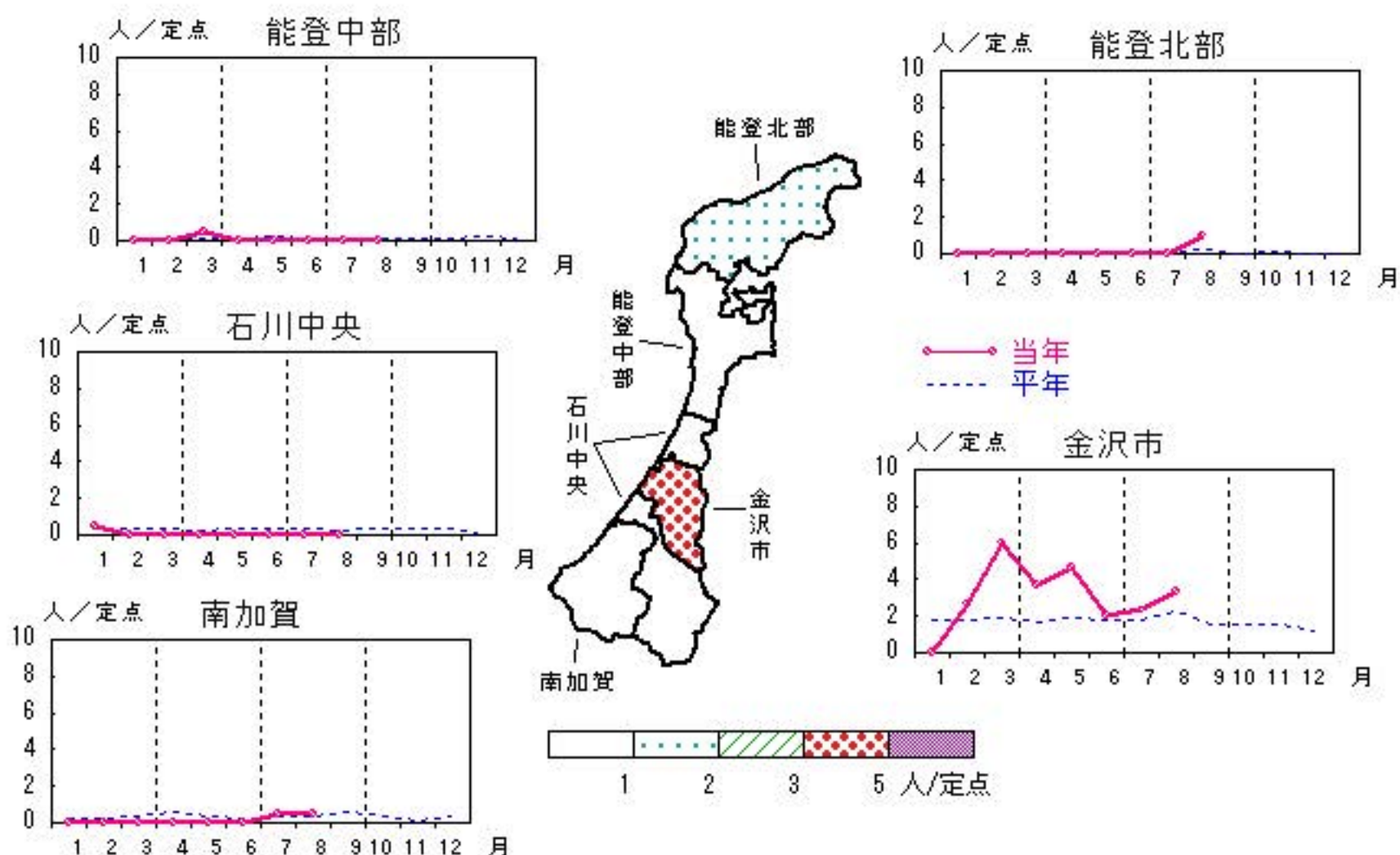


性器ヘルペスウィルス感染症

2017年4月～8月

上段:定点からの患者報告数
下段:定点あたりの患者数

	4月	5月	6月	7月	8月
石川県	11 1.10	14 1.40	6 0.60	8 0.80	12 1.20
金沢市	11 3.67	14 4.67	6 2.00	7 2.33	10 3.33
南加賀	0 0.00	0 0.00	0 0.00	1 0.50	1 0.50
石川中央	0 0.00	0 0.00	0 0.00	0 0.00	0 0.00
能登中部	0 0.00	0 0.00	0 0.00	0 0.00	0 0.00
能登北部	0 0.00	0 0.00	0 0.00	0 0.00	1 1.00

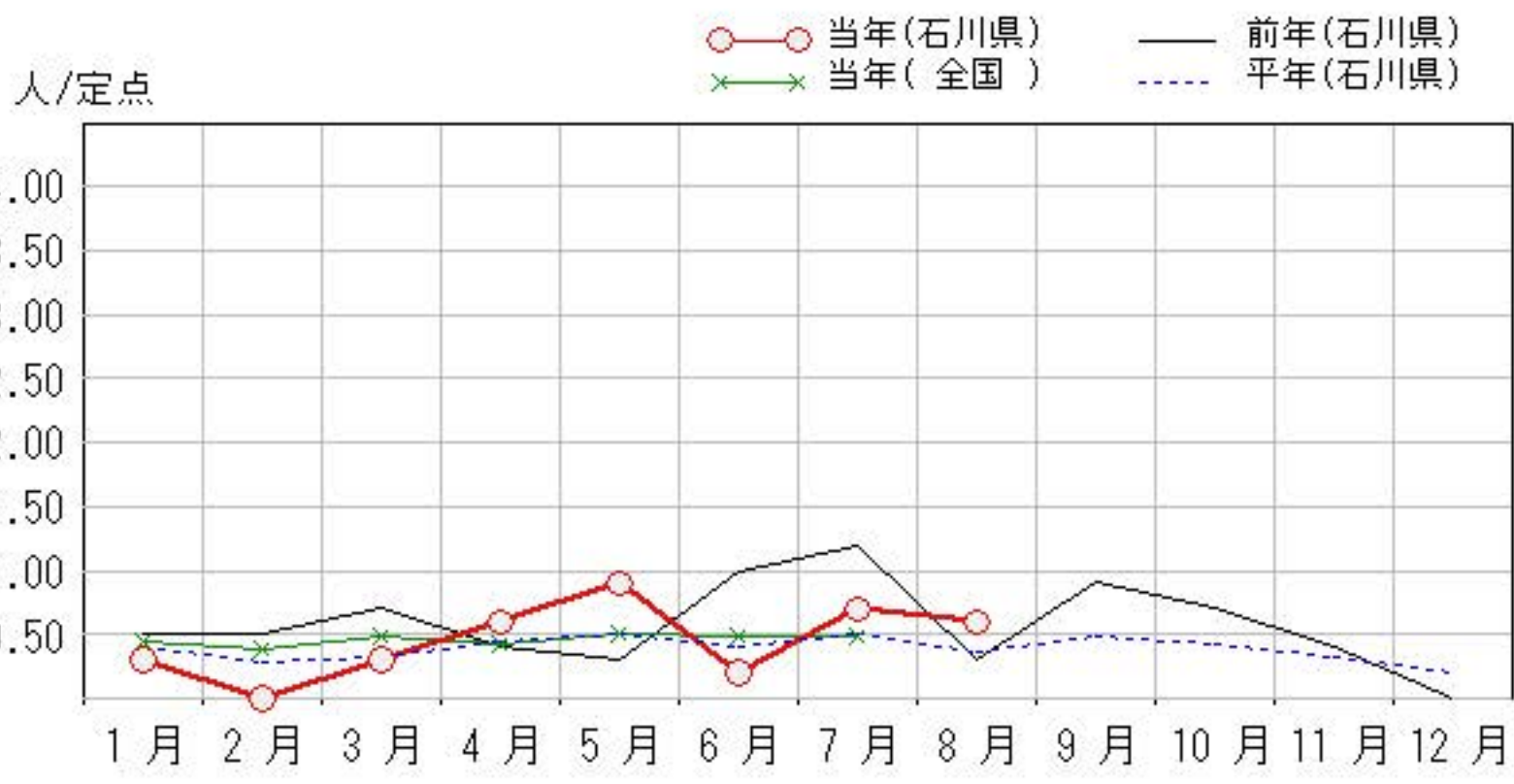
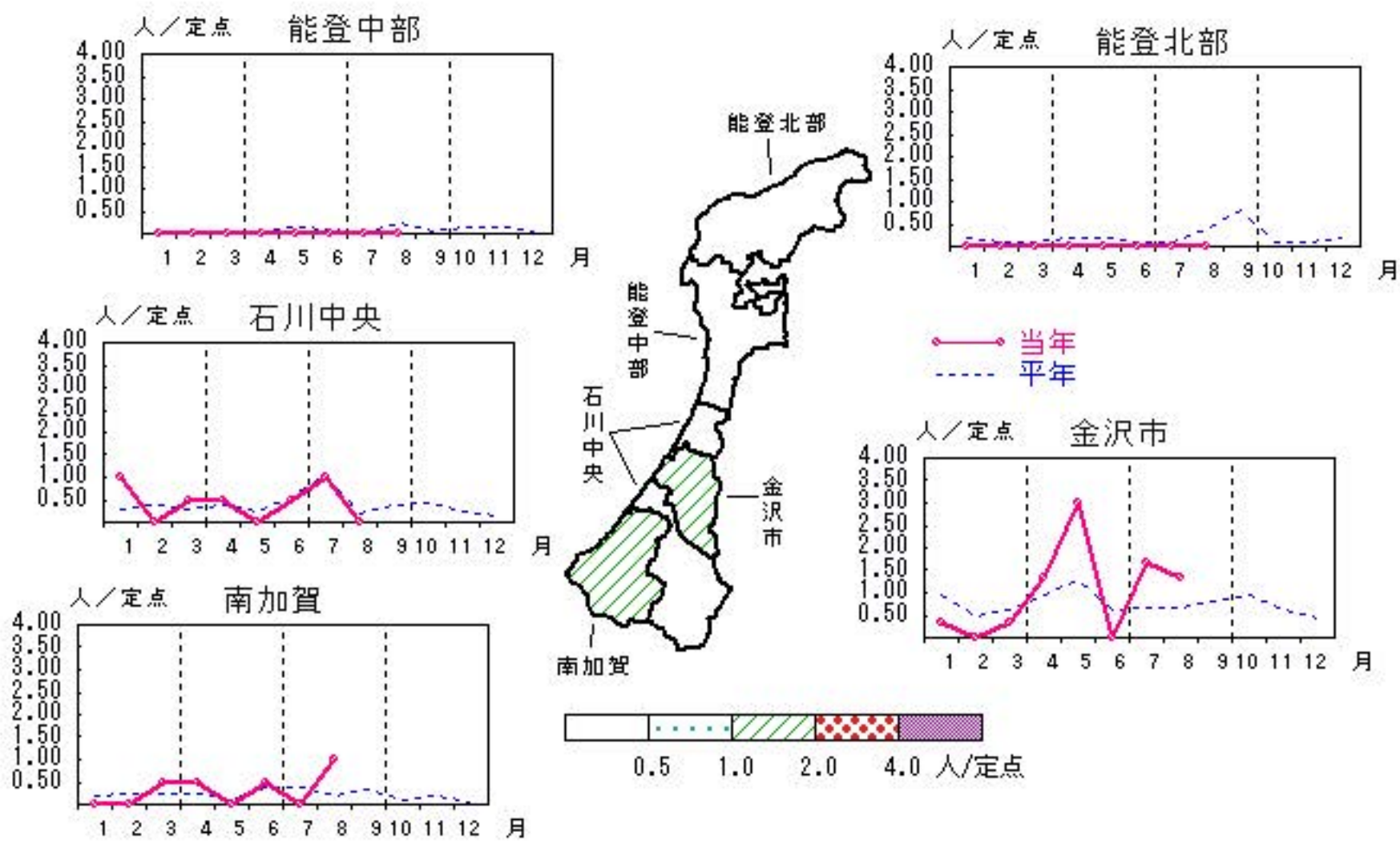


尖圭コンジローマ

2017年4月～8月

上段: 定点からの患者報告数
下段: 定点あたりの患者数

	4月	5月	6月	7月	8月
石川県	6 0.60	9 0.90	2 0.20	7 0.70	6 0.60
金沢市	4 1.33	9 3.00	0 0.00	5 1.67	4 1.33
南加賀	1 0.50	0 0.00	1 0.50	0 0.00	2 1.00
石川中央	1 0.50	0 0.00	1 0.50	2 1.00	0 0.00
能登中部	0 0.00	0 0.00	0 0.00	0 0.00	0 0.00
能登北部	0 0.00	0 0.00	0 0.00	0 0.00	0 0.00

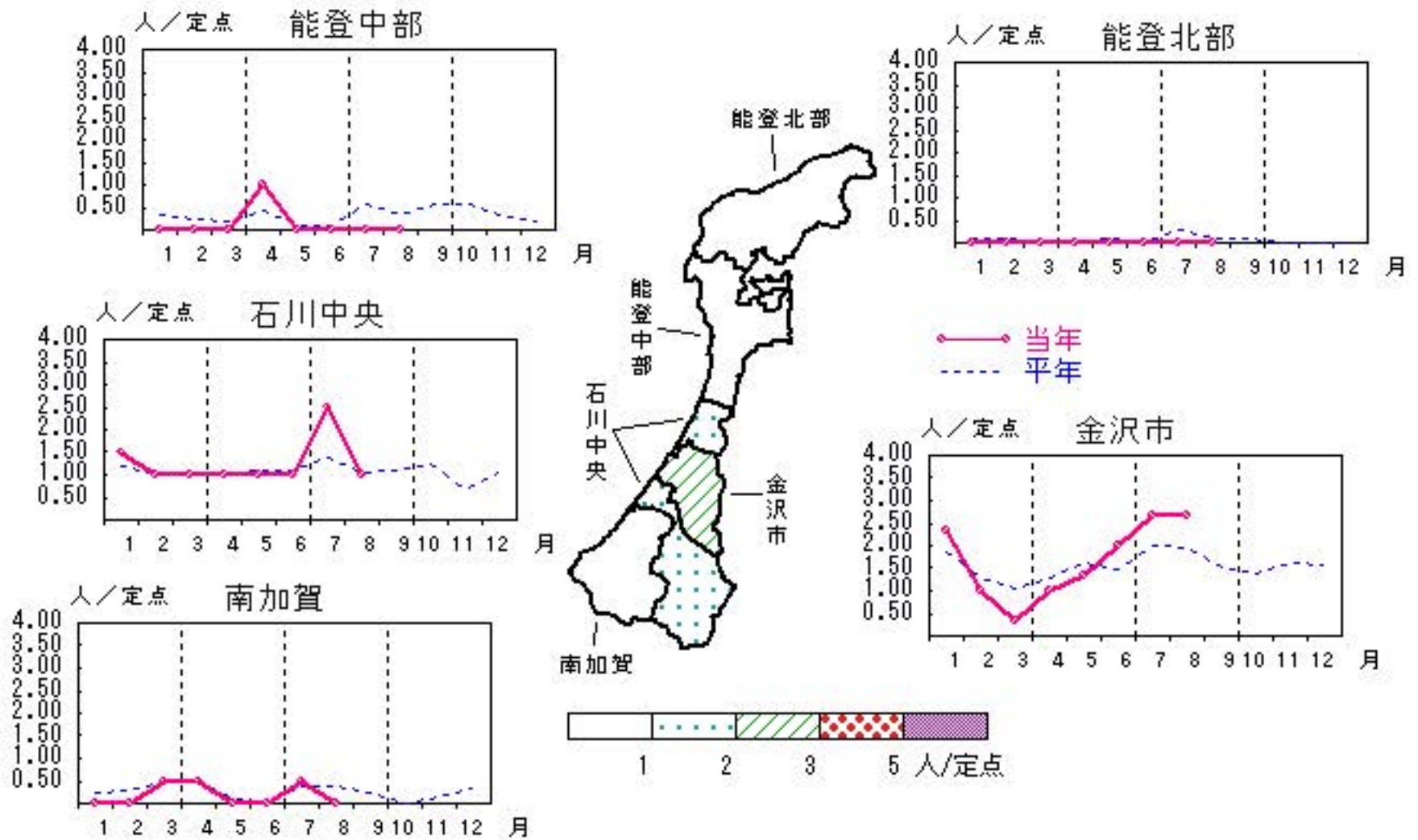


淋菌感染症

2017年4月～8月

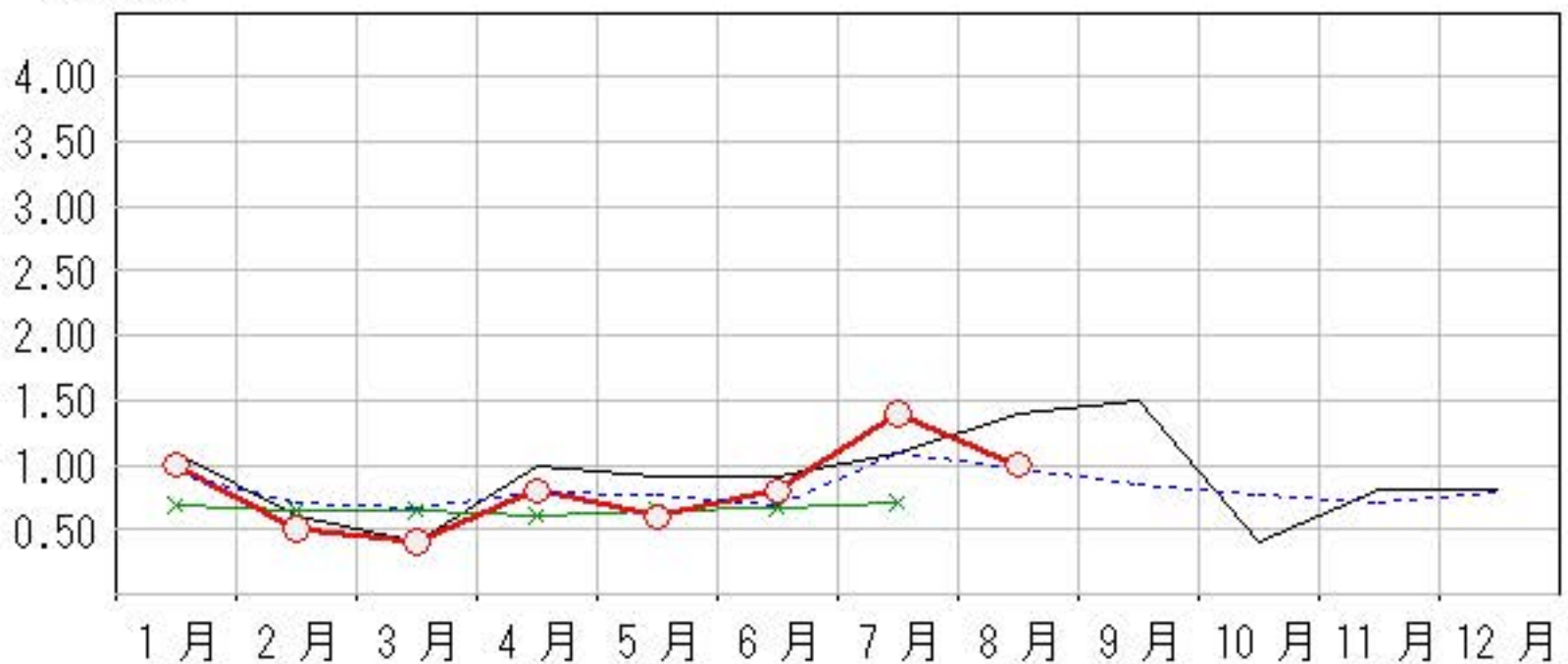
上段:定点からの患者報告数
下段:定点あたりの患者数

	4月	5月	6月	7月	8月
石川県	8 0.80	6 0.60	8 0.80	14 1.40	10 1.00
金沢市	3 1.00	4 1.33	6 2.00	8 2.67	8 2.67
南加賀	1 0.50	0 0.00	0 0.00	1 0.50	0 0.00
石川中央	2 1.00	2 1.00	2 1.00	5 2.50	2 1.00
能登中部	2 1.00	0 0.00	0 0.00	0 0.00	0 0.00
能登北部	0 0.00	0 0.00	0 0.00	0 0.00	0 0.00



人/定点

○—○ 当年(石川県) — 前年(石川県)
×—× 当年(全国) - - - 平年(石川県)

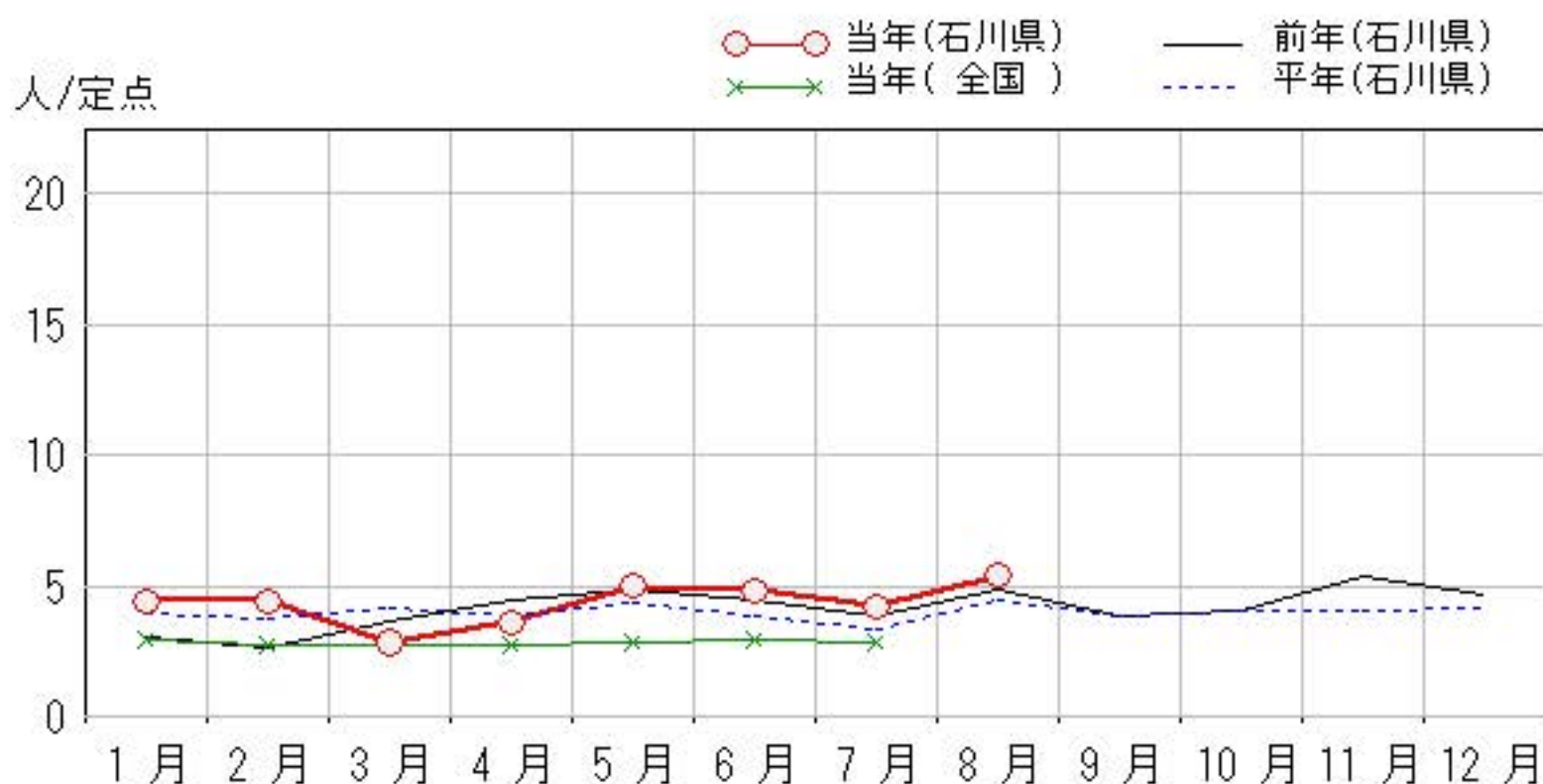
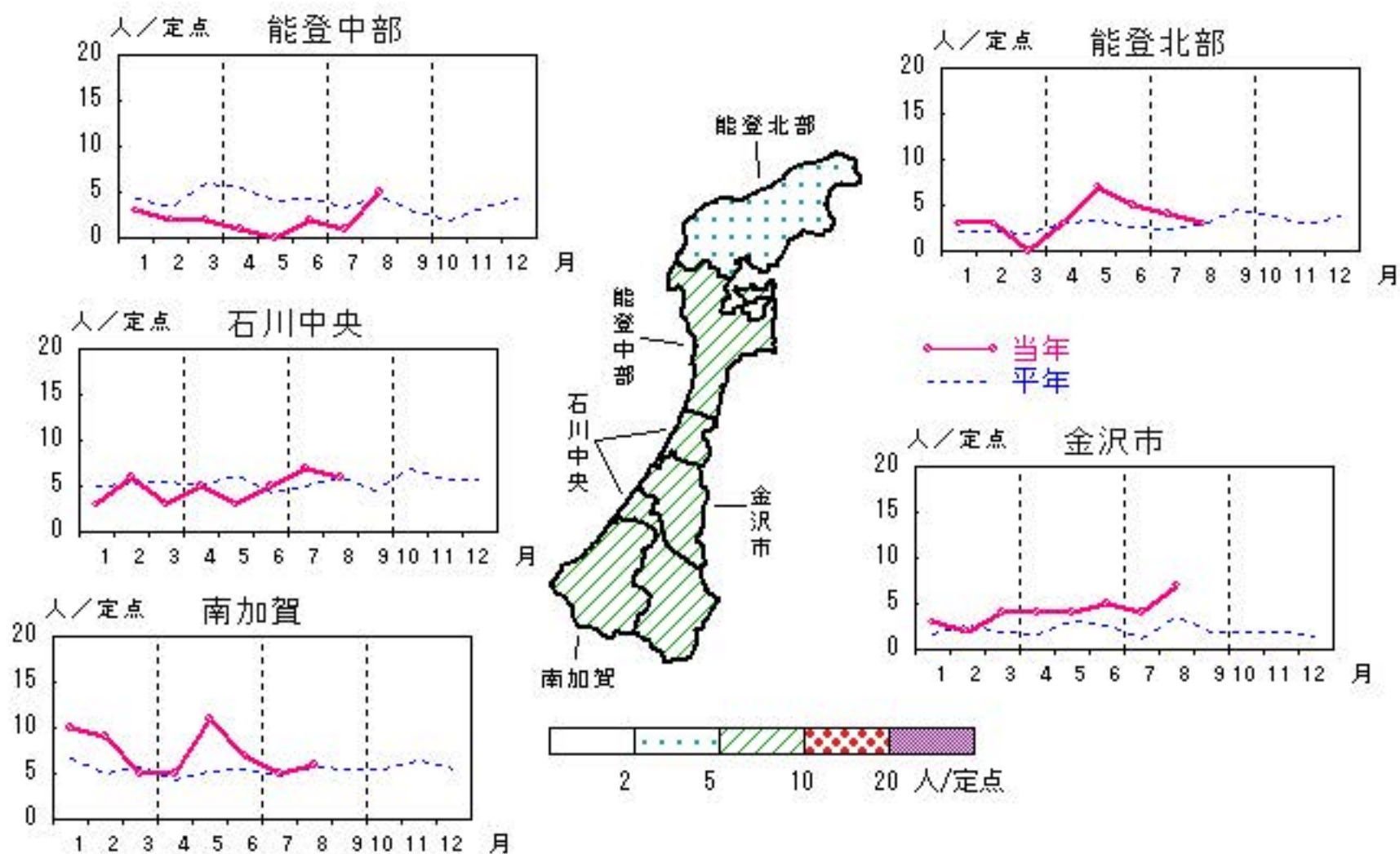


メチシリン耐性黄色ブドウ球菌感染症

2017年4月～8月

上段: 定点からの患者報告数
下段: 定点あたりの患者数

	4月	5月	6月	7月	8月
石川県	18 3.60	25 5.00	24 4.80	21 4.20	27 5.40
金沢市	4 4.00	4 4.00	5 5.00	4 4.00	7 7.00
南加賀	5 5.00	11 11.00	7 7.00	5 5.00	6 6.00
石川中央	5 5.00	3 3.00	5 5.00	7 7.00	6 6.00
能登中部	1 1.00	0 0.00	2 2.00	1 1.00	5 5.00
能登北部	3 3.00	7 7.00	5 5.00	4 4.00	3 3.00

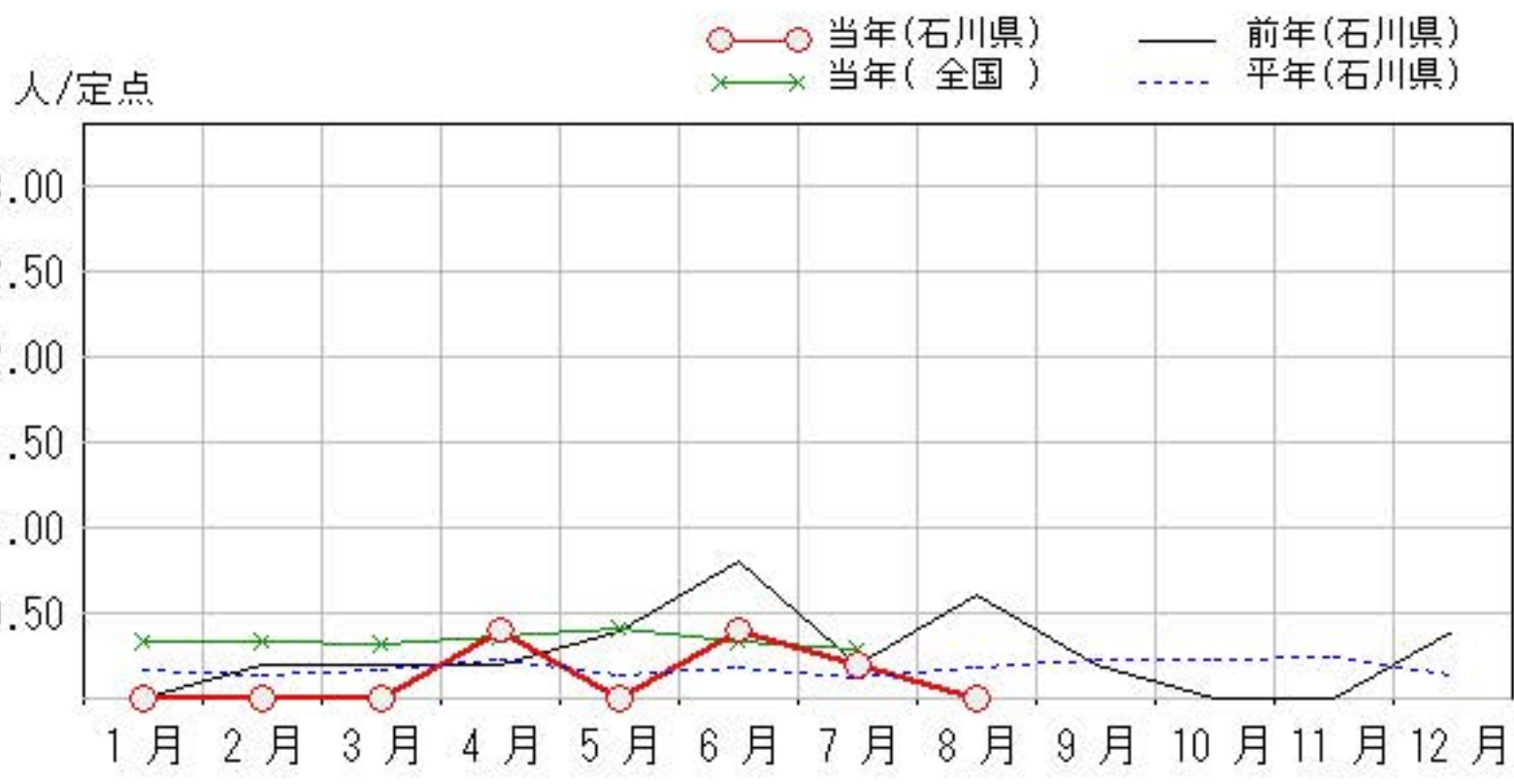
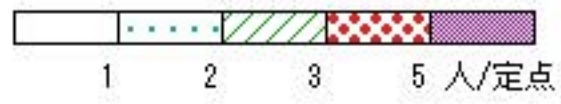
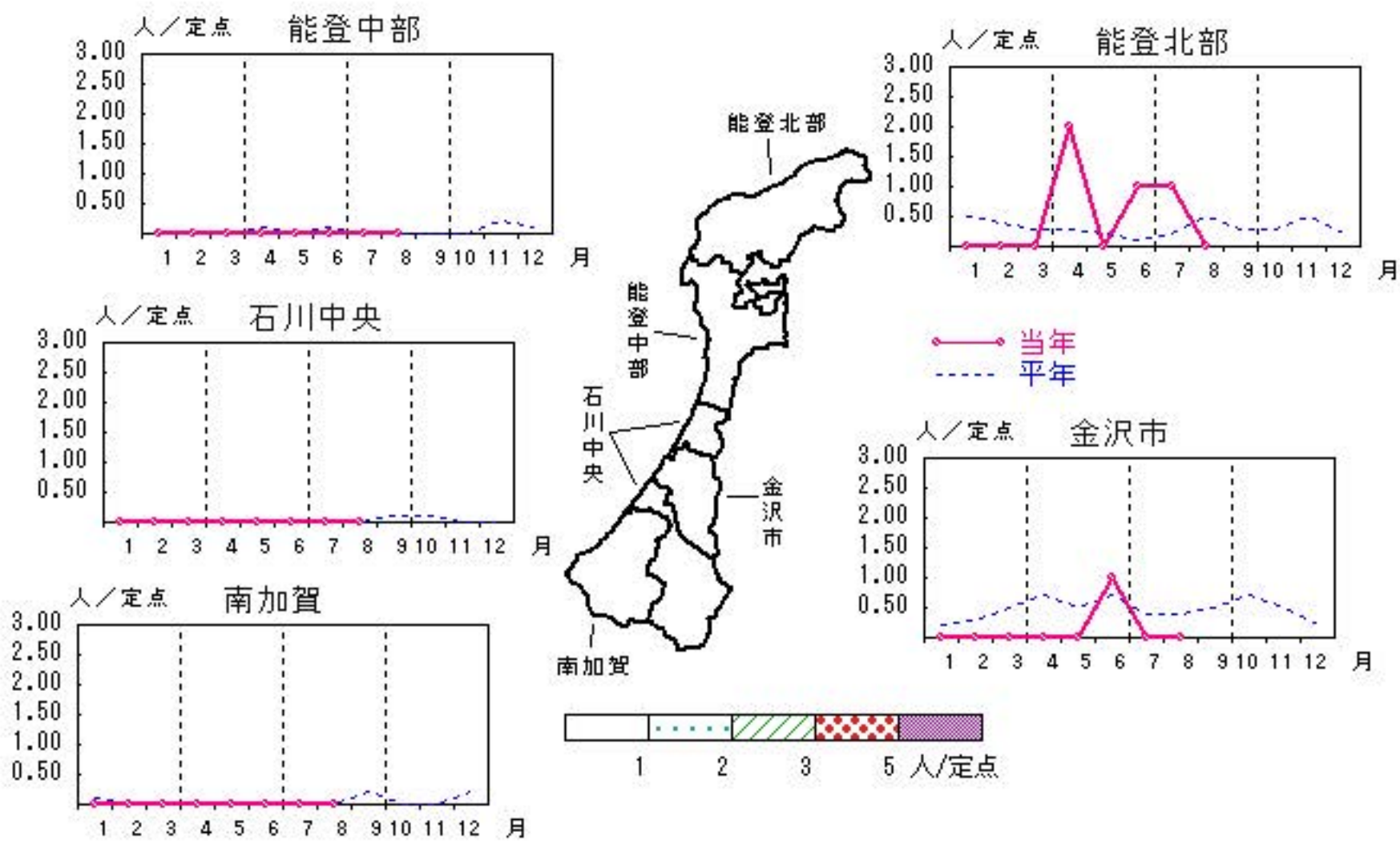


ペニシリン耐性肺炎球菌感染症

2017年4月～8月

上段:定点からの患者報告数
下段:定点あたりの患者数

	4月	5月	6月	7月	8月
石川県	2 0.40	0 0.00	2 0.40	1 0.20	0 0.00
金沢市	0 0.00	0 0.00	1 1.00	0 0.00	0 0.00
南加賀	0 0.00	0 0.00	0 0.00	0 0.00	0 0.00
石川中央	0 0.00	0 0.00	0 0.00	0 0.00	0 0.00
能登中部	0 0.00	0 0.00	0 0.00	0 0.00	0 0.00
能登北部	2 2.00	0 0.00	1 1.00	1 1.00	0 0.00



疾病別・年齢階級別報告患者数

2017年 8月(石川県)

	性器クラミジア感染症	性感器ヘルペスウイルス感染症	尖圭コンジローマ	淋菌感染症	ブドウ球菌耐性黄色メチシリン感染症	ペニシリン耐性肺炎球菌感染症	薬剤耐性緑膿菌感染症
計	31	12	6	10	27		
0歳					1		
1歳～4歳		1			3		
5歳～9歳					2		
10歳～14歳							
15歳～19歳	4			1			
20歳～24歳	12		2		1		
25歳～29歳	3			4			
30歳～34歳	4	1	1	3	2		
35歳～39歳	1	2	2	2	1		
40歳～44歳	4	3					
45歳～49歳	1	2			2		
50歳～54歳	2	1			2		
55歳～59歳		1					
60歳～64歳		1	1		1		
65歳～69歳					3		
70歳以上					9		

<病原細菌検出状況>

病原体検出月別、由来ヒト(保健環境センター・保健所分離分)

2017年8月 現在報告数

検出病原体	血清型・毒素等	2016	2016	2016	2016	2017	2017	2017	2017	2017	2017	2017	2017											
		9月	10月	11月	12月	1月	2月	3月	4月	5月	6月	7月	8月											
		検	渡	集	検	渡	集	検	渡	集	検	渡	集	検	渡	集	検	渡	集	検	渡	集		
腸管出血性 大腸菌 (EHEC)	O157:H7(VT1+2)			2	1	2		1					2											
	O157:H7(VT2)	1	1	1								1	4											
	O157:HNM(VT1+2)	1									1													
	O157:HNM(VT2)																							
	O157:HNT(VT1+2)																					3		
	O157:HNT(VT2)																							
	O26:H11(VT1)	1									2		3	4										
	O26:HNM(VT1)																							
	O26:HNT(VT1)																							
その他	3	1						2	1	2	1	3	1									1		
チフス菌			1	1																				
パラチフス菌																								
コレラ菌	O1, CT(+)																							
	O139, CT(+)																							
赤痢菌	A亜群(志賀)																							
	B亜群(フレキシネリ)																							
	C亜群(ボイド)																							
	D亜群(ソンネ)																							
	群その他・不明																							
腸炎ビブリオ		2																						
サルモネラ																								
黄色ブドウ球菌				1																				
病原大腸菌(EHEC除く)									1															
カンピロバクター			3	3	1		1					9	9		4	4	1							
ウエルシュ菌				1																				

検:検出数, 渡:海外渡航分(再掲), 集:集団発生分(再掲)