



# 健康・環境を守って

For Human Health and Environmental Conservation



白山とタムシバ

## 石川県保健環境センター

Ishikawa Prefectural Institute of Public Health  
and Environmental Science

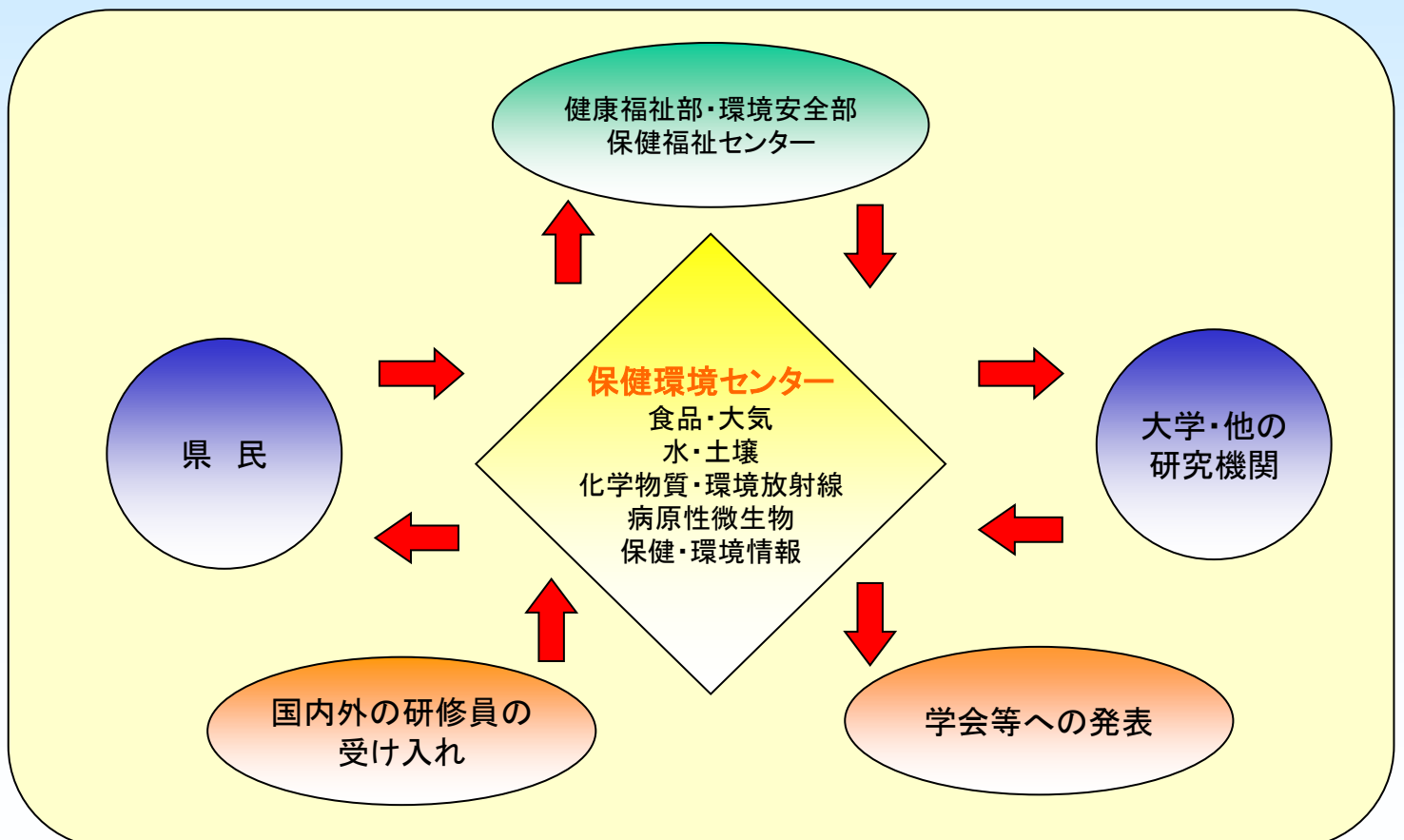
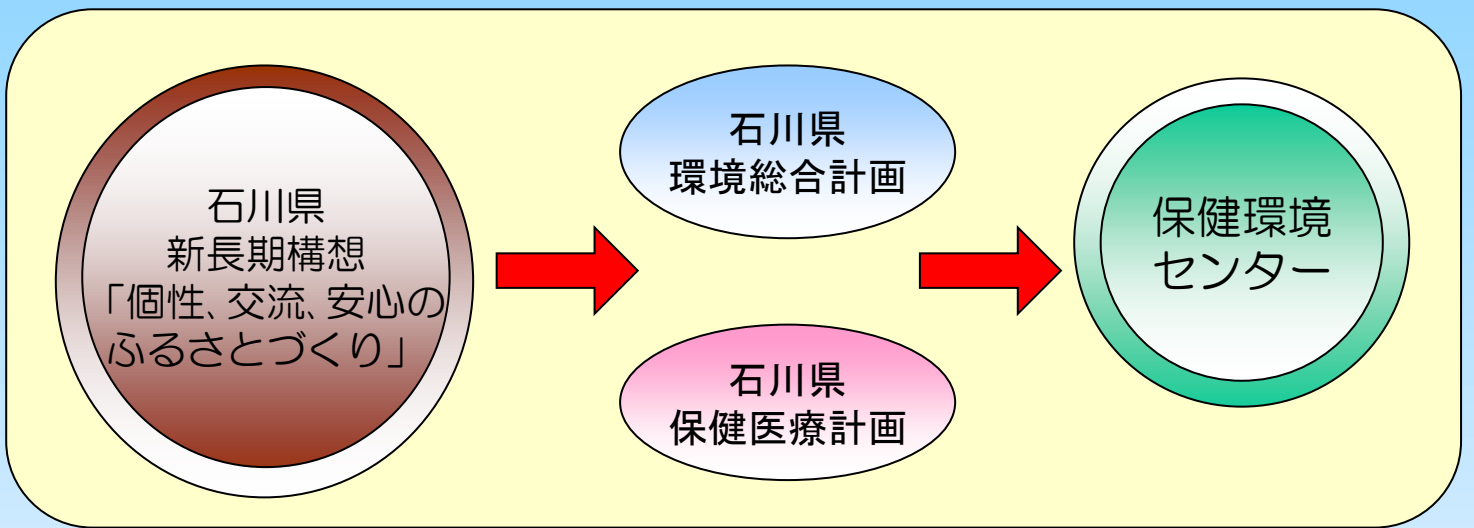
# はじめに

石川県は、人、もの、情報の交流、自然と人との共生、安心と楽しさの生活の実感などを基本に、世界に開かれた文化のくにづくり構想を進めています。

環境や健康に関しては、ふるさと石川の環境を守り育て、将来の世代への継承を図り、地球環境の保全と国際協力などを進めます。

また生涯にわたる心と体の健康づくりの充実や食の安全・安心の確保などにより、やすらぎのある健康・長寿社会づくりを進めます。

保健環境センターは、これらの施策推進のために努力しています。



# 機構図

## 管理部

Administrative  
Department

保健環境センターの  
総合窓口

## 企画情報部

Information Science  
Department

保健衛生、環境に関する  
情報管理、解析、研修指導

試験検査の精度管理  
ISO14001マネジメント  
システムの運用、普及

## 健康・食品 安全科学部

Health & Food Safety  
Department

細菌、ウイルスに関する  
検査、調査研究

食品、医薬品、家庭用品  
に関する  
衛生試験、調査研究

## 環境科学部

Environmental  
Science  
Department

大気の常時監視

放射線の常時監視

七尾監視センター

水、大気、土壌および  
化学物質、放射線に関する  
試験、調査研究

志賀町監視センター





酸性雨試料採取

## 調査・研究を行っています

健康や環境についての調査・研究を積極的に進め、技術の向上を図り、その結果を行政に生かしています

- 県民のニーズに応える調査、研究
- 産学官を交えた共同研究
- 県内外の技術者研究者との研究交流
- 研究報告書の発行 など



微生物検査

## 保健・環境情報の解析・提供を行っています

健康や環境についての情報を集め、分析し、保健センター・市町村などを通じて提供しています。

- 疾病、栄養などの状況についてのデータ解析
- 学術文献の提供、技術ニュースの発行 など



データの解析

## 研修・指導を行っています

保健衛生や環境問題を解決するための専門技術の研修指導をおこなっています。

- 試験・検査技術、情報利用技術などの研修・指導
- 保健衛生技術や環境技術についての講演会の開催 など



中国からの研修生



環境教室

# こんな仕事をしています。

石川県保健環境センターは県民の健康と環境を守る研究室です。  
どなたでも、いつでもお気軽にご見学を！



透過型電子顕微鏡

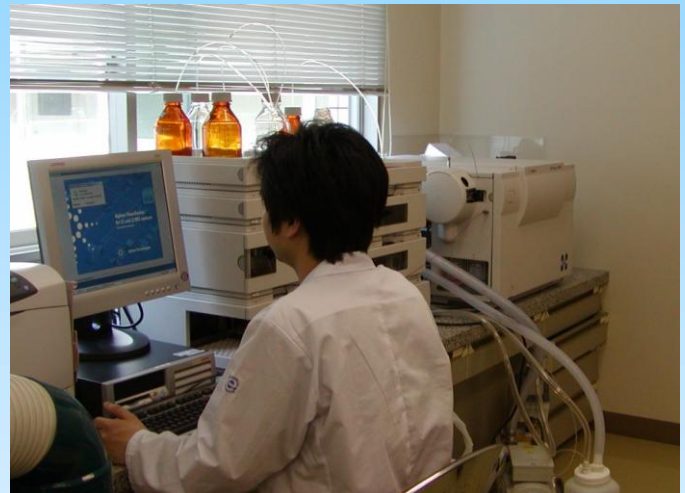
## 試験・検査を行っています

最新鋭の計測機器で微量の成分について高精度の試験・検査、分析・測定を行っています。

- ウイルス検査、細菌検査
- 食品、飲料水、温泉、医薬品、家庭用品の試験
- 農薬など化学物質の試験
- 大気汚染、水質汚濁、土壌汚染の試験
- 環境放射能の試験 など



高分解能ガスクロマトグラフ質量分析装置



高速液体クロマトグラフ質量分析装置

## 環境のモニタリング(常時監視)を行っています

大気の汚れ、大気中の放射線などを県内各所で常時、自動的に観測しています。

- 大気汚染常時監視制御システム
- 環境放射線監視テレメータシステム



大気監視モニタリングカー「大気くん」



放射線監視モニタリングカー

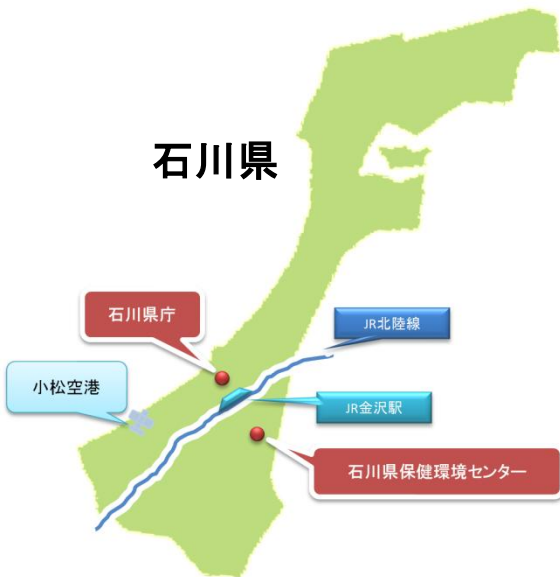
## ◇ センター沿革 ◇

- 昭和24年 1月 衛生研究所開設  
(金沢市広坂)
- 38年 7月 金沢市芳斉2丁目に新築移転
- 45年12月 金沢市三馬2丁目に新築移転
- 46年10月 衛生公害研究所と改称
- 48年12月 大気監視センター設置に伴い、  
大気汚染、騒音、振動及び  
悪臭業務を同センターに移管
- 51年 4月 大気監視センターを統合
- 平成 4年 4月 保健環境センターと改称
- 4年10月 金沢市太陽が丘1丁目に  
新築移転
- 12年 2月 特殊化学物質分析棟を増設

## ◇ 施設の概要 ◇

敷地面積/	25,021 m <sup>2</sup>
建物面積/延	8,144 m <sup>2</sup>
本館	7,445 m <sup>2</sup>
(鉄筋コンクリート3階建 2階建)	
特殊化学物質分析棟	202 m <sup>2</sup>
(鉄筋コンクリート平屋建)	
その他	497 m <sup>2</sup>

## 石川県



## ◇ センターへのアクセス ◇



### ◇ 交通 / 北陸鉄道バス ◇

- 【1】 12 北陸大学薬学部行または湯涌温泉行(金沢駅東口バスターミナル3番乗場 橋場・小立野経由)にて銚子口または北陸大学太陽が丘下車(約30分)、徒歩10分
- 【2】 95 北陸大学薬学部行(金沢駅東口バスターミナル6番乗場 香林坊・旭町経由)にて北大ひまわりの家前下車(約35分)、徒歩1分

## 石川県保健環境センター

〒920-1154 石川県金沢市太陽が丘1-11

Tel : 076-229-2011 ホームページ : <http://www.pref.ishikawa.lg.jp/hokan/index.html>

Fax : 076-229-1688 E-mail : [hokan@pref.ishikawa.lg.jp](mailto:hokan@pref.ishikawa.lg.jp)



環境マネジメントシステムISO14001  
を認証取得しています