

3 主要死因

3 主要死因

(1) 悪性新生物

表1 死亡数の推移

(人)

	H17年	H18年	H19年	H20年	H21年	H22年	H23年	H24年	H25年	H26年	H27年
石川県	3,100	3,159	3,225	3,288	3,391	3,349	3,454	3,485	3,416	3,535	3,483
管内計	638	546	611	613	616	627	677	627	630	699	638
かほく市	92	85	110	113	101	104	124	89	113	100	112
白山市	297	253	290	289	260	270	311	304	266	313	287
野々市市	84	69	73	70	94	91	88	91	85	105	92
津幡町	93	89	84	83	94	102	92	85	91	105	86
内灘町	72	50	54	58	67	60	62	58	75	76	61

*衛生統計年報

表2 死亡率(人口10万対)の推移

	H17年	H18年	H19年	H20年	H21年	H22年	H23年	H24年	H25年	H26年	H27年
石川県	266.0	272.0	278.2	284.2	293.5	289.1	298.9	302.4	297.4	308.8	304.3
管内計	251.6	214.6	239.1	238.6	238.9	241.9	260.5	240.6	241.4	267.4	244.5
かほく市	265.5	245.4	319.0	327.6	292.9	302.3	361.7	261.0	332.0	293.4	329.5
白山市	272.6	231.4	264.5	262.7	236.3	245.9	284.1	278.5	244.8	289.0	264.2
野々市市	176.1	143.4	150.0	141.8	187.0	176.5	167.3	169.2	155.2	189.3	168.0
津幡町	261.5	249.0	232.6	227.8	257.2	277.6	250.3	231.7	248.0	285.7	233.7
内灘町	269.2	188.1	202.9	218.5	252.5	224.3	231.0	215.8	279.2	283.9	227.6

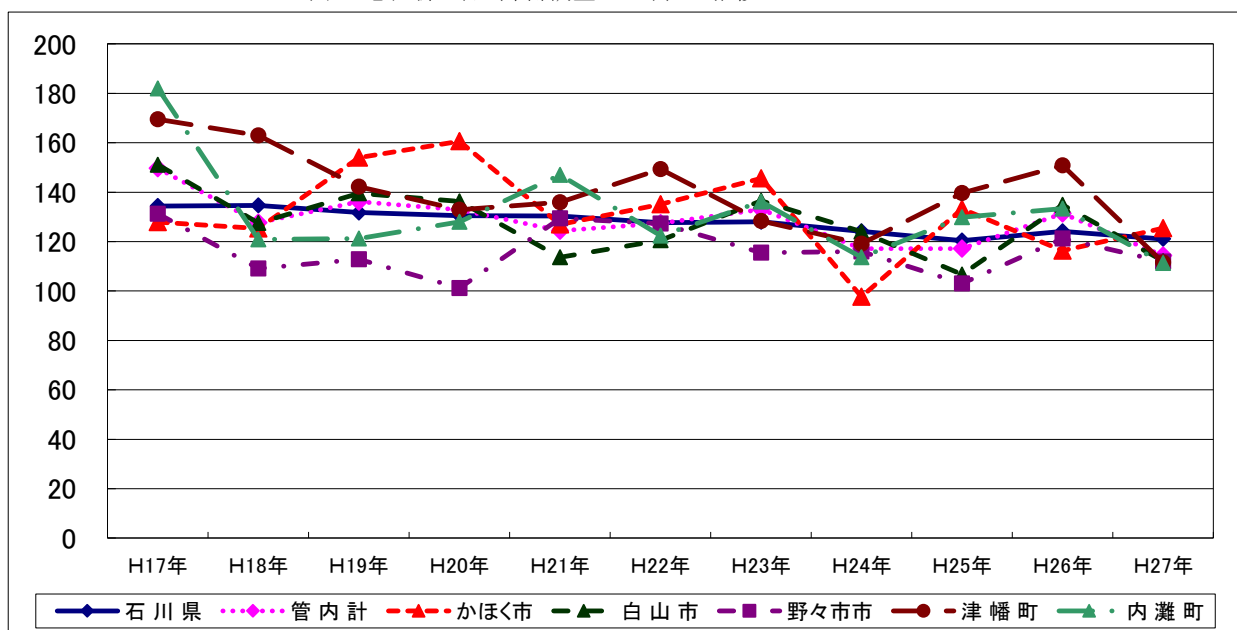
*衛生統計年報

表3 年齢調整死亡率の推移

	H17年	H18年	H19年	H20年	H21年	H22年	H23年	H24年	H25年	H26年	H27年
石川県	134.4	134.6	131.8	130.5	130.3	127.7	128.0	124.2	120.4	124.2	121.1
管内計	149.7	127.6	136.1	132.9	124.4	127.4	133.0	117.1	117.1	131.4	114.3
かほく市	127.9	125.3	154.1	160.6	126.9	135.1	145.6	97.7	133.2	116.3	125.4
白山市	151.1	127.5	139.6	136.3	113.7	120.5	136.5	124.0	106.7	134.9	112.1
野々市市	131.3	109.1	112.8	101.2	129.4	127.3	115.5	116.0	103.1	121.2	111.9
津幡町	169.5	163.0	142.3	132.9	135.9	149.3	128.4	119.1	139.6	150.9	111.5
内灘町	182.0	120.9	121.2	128.0	147.0	122.4	136.1	113.6	129.8	133.3	111.3

*衛生統計年報

図1 悪性新生物(年齢調整死亡率)の推移



(1-1) 胃の悪性新生物

表4 死亡数の推移

(人)

	H17年	H18年	H19年	H20年	H21年	H22年	H23年	H24年	H25年	H26年	H27年
石川県	567	554	484	513	525	520	504	506	519	480	487
管内計	122	111	116	109	86	115	107	99	95	107	93
かほく市	21	20	21	23	11	20	18	18	17	18	24
白山市	53	50	52	56	38	45	48	52	45	48	29
野々市市	14	18	13	12	12	18	14	6	9	17	15
津幡町	21	15	19	13	13	21	24	16	13	11	15
内灘町	13	8	11	5	12	11	3	7	11	13	10

*衛生統計年報

表5 死亡率(人口10万対)の推移

	H17年	H18年	H19年	H20年	H21年	H22年	H23年	H24年	H25年	H26年	H27年
石川県	48.6	47.7	41.8	44.3	45.4	44.9	43.6	43.9	44.8	41.9	42.5
管内計	48.1	43.6	45.4	42.4	33.3	44.4	41.2	38.0	36.1	40.9	35.6
かほく市	60.6	57.7	60.9	66.7	31.9	58.1	52.5	52.8	49.6	52.8	70.6
白山市	48.7	45.7	47.4	50.9	34.5	41.0	43.9	47.6	41.1	44.3	26.7
野々市市	29.4	37.4	26.7	24.3	23.9	34.9	26.6	11.2	16.3	30.7	27.4
津幡町	59.1	42.0	52.6	35.7	35.6	57.1	65.3	43.6	35.2	29.9	40.8
内灘町	48.6	30.1	41.3	18.8	45.2	41.1	11.2	26.1	40.7	48.6	37.3

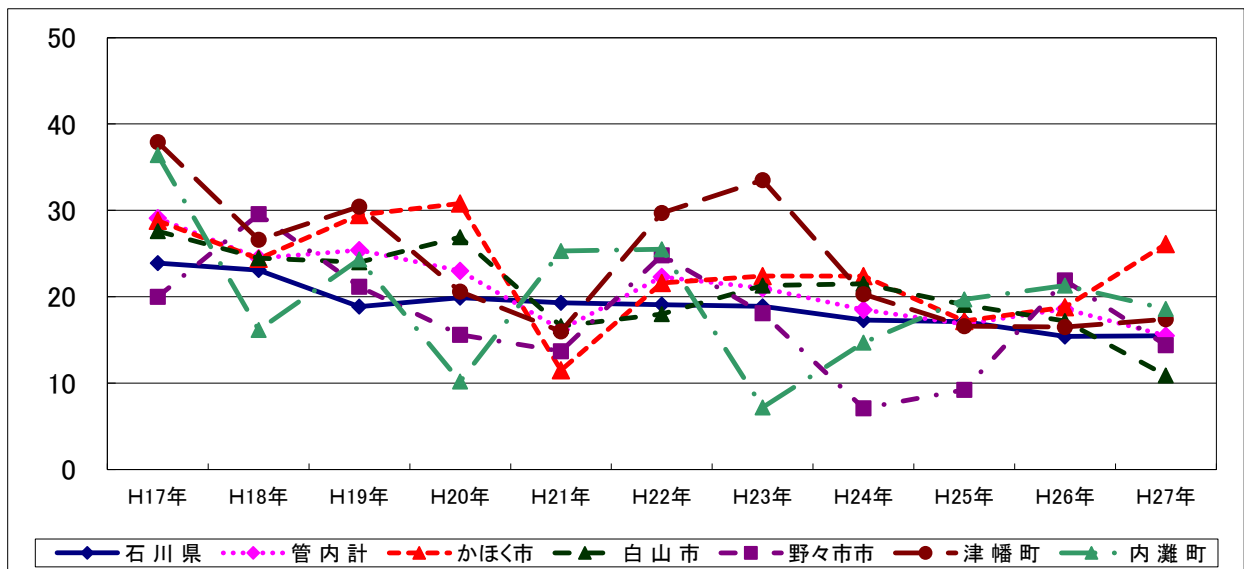
*衛生統計年報

表6 年齢調整死亡率の推移

	H17年	H18年	H19年	H20年	H21年	H22年	H23年	H24年	H25年	H26年	H27年
石川県	23.9	23.1	18.9	19.9	19.3	19.1	18.9	17.3	17.1	15.4	15.5
管内計	29.1	24.5	25.4	23.0	16.2	22.3	21.0	18.5	16.8	18.6	15.5
かほく市	28.8	24.4	29.5	30.8	11.5	21.6	22.4	22.4	17.2	18.8	26.1
白山市	27.6	24.5	24.0	26.9	16.6	18.0	21.3	21.5	19.1	17.2	10.9
野々市市	20.0	29.6	21.2	15.6	13.7	24.8	18.1	7.1	9.2	21.9	14.4
津幡町	37.9	26.6	30.5	20.6	16.0	29.7	33.5	20.3	16.6	16.5	17.4
内灘町	36.4	16.2	24.3	10.2	25.3	25.5	7.2	14.7	19.7	21.3	18.6

*衛生統計年報

図2 胃の悪性新生物(年齢調整死亡率)の推移



(1-2) 肝及び肝内胆管の悪性新生物

表13 死亡数の推移

(人)

	H17年	H18年	H19年	H20年	H21年	H22年	H23年	H24年	H25年	H26年	H27年
石川県	266	296	295	271	286	275	264	259	267	264	257
管内計	60	52	54	52	55	46	44	47	46	52	38
かほく市	8	9	9	8	9	7	7	5	9	9	9
白山市	31	18	25	25	24	19	18	22	20	15	16
野々市市	8	10	5	4	9	9	6	10	7	13	4
津幡町	5	7	7	6	5	5	4	4	3	6	4
内灘町	8	8	8	9	8	6	9	6	7	9	5

*衛生統計年報

表14 死亡率(人口10万対)の推移

	H17年	H18年	H19年	H20年	H21年	H22年	H23年	H24年	H25年	H26年	H27年
石川県	22.8	25.5	25.4	23.4	24.8	23.7	22.8	22.5	23.0	23.1	22.5
管内計	23.7	20.4	21.1	20.2	21.3	17.7	16.9	18.0	17.5	19.9	14.6
かほく市	23.1	26.0	26.1	23.2	26.1	20.4	20.4	14.7	26.2	26.4	26.5
白山市	28.5	16.5	22.8	22.7	21.8	17.3	16.4	20.2	18.3	13.9	14.7
野々市市	16.8	20.8	10.3	8.1	17.9	17.5	11.4	18.6	12.7	23.4	7.3
津幡町	14.1	19.6	19.4	16.5	13.7	13.6	10.9	10.9	8.1	16.3	10.9
内灘町	29.9	30.1	30.1	33.9	30.1	22.4	33.5	22.3	25.9	33.6	18.7

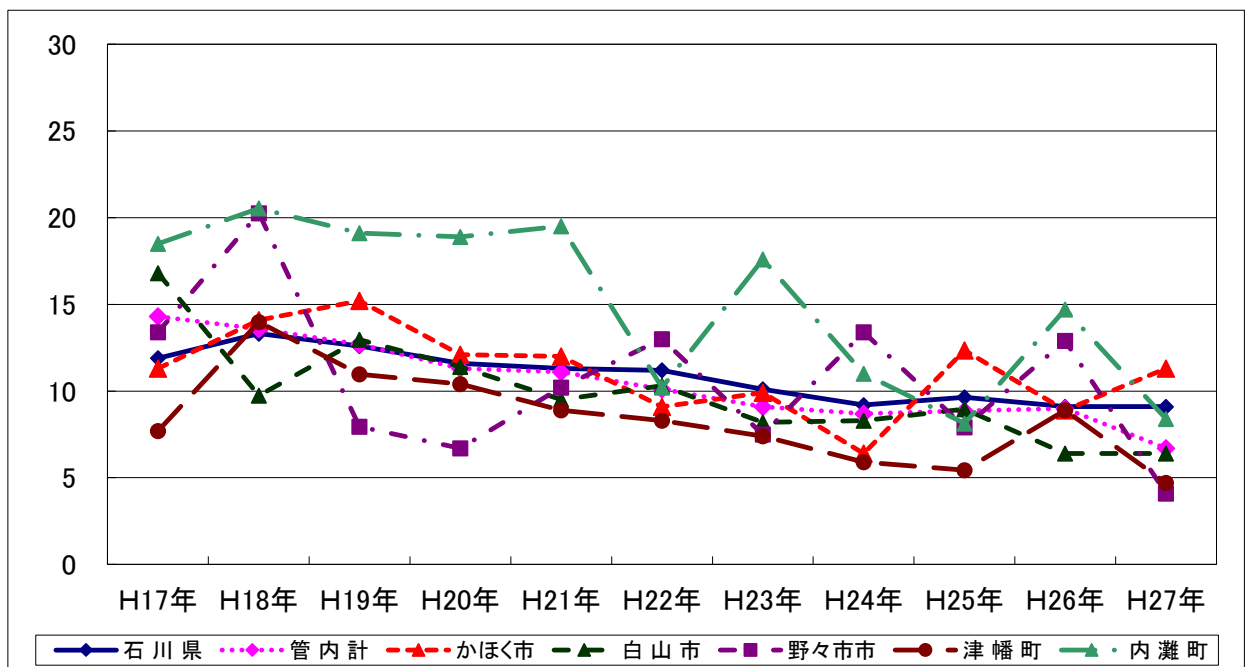
*衛生統計年報

表15 年齢調整死亡率の推移

	H17年	H18年	H19年	H20年	H21年	H22年	H23年	H24年	H25年	H26年	H27年
石川県	11.9	13.3	12.6	11.6	11.3	11.2	10.1	9.2	9.6	9.1	9.1
管内計	14.3	13.6	12.7	11.3	11.1	10.1	9.1	8.7	8.9	9.0	6.7
かほく市	11.3	14.1	15.2	12.1	12.0	9.1	9.9	6.4	12.3	8.9	11.3
白山市	16.8	9.7	13.0	11.4	9.5	10.3	8.2	8.3	9.0	6.4	6.4
野々市市	13.4	20.3	8.0	6.7	10.2	13.0	7.5	13.4	7.9	12.9	4.1
津幡町	7.7	14.0	11.0	10.4	8.9	8.3	7.4	5.9	5.4	8.9	4.7
内灘町	18.5	20.5	19.1	18.9	19.5	10.2	17.6	11.0	8.1	14.7	8.4

*衛生統計年報

図5 肝及び肝内胆管の悪性新生物(年齢調整死亡率)の推移



(1-3) 気管、気管支及び肺の悪性新生物

表16 死亡数の推移

(人)

	H17年	H18年	H19年	H20年	H21年	H22年	H23年	H24年	H25年	H26年	H27年
石川県	620	629	676	694	693	705	659	696	696	698	719
管内計	144	111	121	123	139	111	125	131	130	135	133
かほく市	19	16	23	28	19	14	37	14	21	22	23
白山市	55	54	55	47	63	52	49	61	51	61	56
野々市市	23	11	11	15	25	15	14	24	17	17	19
津幡町	27	20	20	19	24	19	12	22	23	22	20
内灘町	20	10	12	14	8	11	13	10	18	13	15

*衛生統計年報

表17 死亡率(人口10万対)の推移

	H17年	H18年	H19年	H20年	H21年	H22年	H23年	H24年	H25年	H26年	H27年
石川県	53.2	54.2	58.3	60.0	60.0	60.9	57.0	60.4	60.1	61.0	62.8
管内計	56.8	43.6	47.4	47.9	53.9	42.8	48.1	50.3	49.5	51.7	51.0
かほく市	54.8	46.2	66.7	81.2	55.1	40.7	107.9	41.1	61.2	64.5	67.7
白山市	50.5	49.4	50.2	42.7	57.3	47.4	44.8	55.9	46.6	56.3	51.5
野々市市	48.2	22.9	22.6	30.4	49.7	29.1	26.6	44.6	30.8	30.7	34.7
津幡町	75.9	56.0	55.4	52.1	65.7	51.7	32.7	60.0	62.3	59.9	54.4
内灘町	74.8	37.6	45.1	52.7	30.1	41.1	48.4	37.2	66.5	48.6	56.0

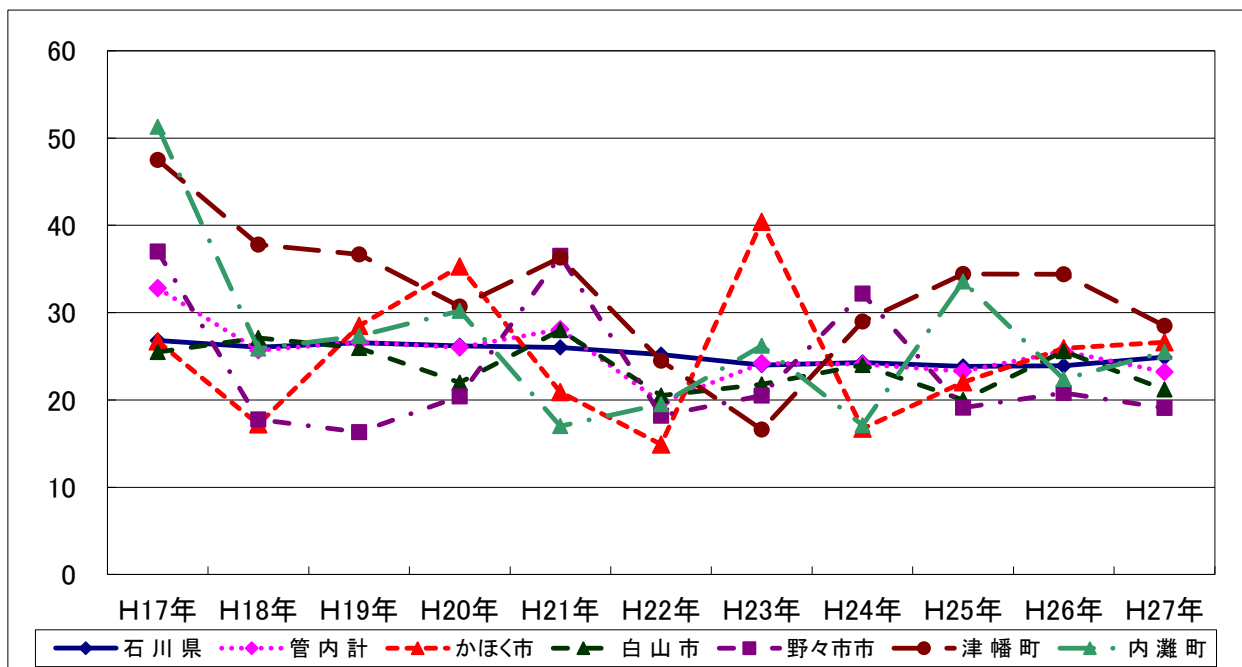
*衛生統計年報

表18 年齢調整死亡率の推移

	H17年	H18年	H19年	H20年	H21年	H22年	H23年	H24年	H25年	H26年	H27年
石川県	26.8	26.0	26.5	26.2	26.0	25.2	24.0	24.3	23.8	23.9	24.9
管内計	32.8	25.7	26.6	26.0	28.1	19.7	24.2	24.1	23.3	25.6	23.2
かほく市	26.7	17.2	28.5	35.3	20.9	14.9	40.4	16.7	22.0	25.9	26.6
白山市	25.5	27.1	26.0	22.0	28.0	20.5	21.8	24.0	20.0	25.6	21.2
野々市市	37.0	17.8	16.3	20.4	36.5	18.2	20.5	32.2	19.1	20.8	19.1
津幡町	47.5	37.8	36.7	30.7	36.3	24.5	16.6	29.0	34.4	34.4	28.5
内灘町	51.3	25.9	27.3	30.2	17.0	19.5	26.2	17.1	33.6	22.4	25.5

*衛生統計年報

図6 気管、気管支及び肺の悪性新生物(年齢調整死亡率)の推移



(2) 心疾患

表25 死亡数の推移

(人)

	H17年	H18年	H19年	H20年	H21年	H22年	H23年	H24年	H25年	H26年	H27年
石川県	1,768	1,684	1,761	1,763	1,752	1,818	1,918	1,948	1,934	1,855	1,885
管内計	293	277	301	282	296	314	352	322	300	296	325
かほく市	49	43	52	48	48	55	64	64	49	54	66
白山市	128	118	134	115	133	127	159	130	111	138	131
野々市市	50	47	36	39	50	47	46	54	68	35	50
津幡町	43	48	43	49	34	56	54	44	44	49	46
内灘町	23	21	36	31	31	29	29	30	28	20	32

*衛生統計年報

表26 死亡率(人口10万対)の推移

	H17年	H18年	H19年	H20年	H21年	H22年	H23年	H24年	H25年	H26年	H27年
石川県	151.7	145.0	151.9	152.4	151.7	156.9	166.0	169.0	166.9	162.0	164.7
管内計	115.5	108.9	117.8	109.8	114.8	121.1	135.4	123.6	114.2	113.3	124.5
かほく市	141.4	124.1	150.8	139.1	139.2	159.9	186.7	187.7	142.9	158.4	194.2
白山市	117.5	107.9	122.2	104.5	120.9	115.7	145.3	119.1	101.5	127.4	120.6
野々市市	104.8	97.7	74.0	79.0	99.5	91.2	87.5	100.4	123.3	63.1	91.3
津幡町	120.9	134.3	119.1	134.5	93.0	152.4	146.9	119.9	119.3	133.3	125.0
内灘町	86.0	79.0	135.3	116.8	116.8	108.4	108.1	111.6	103.5	74.7	119.4

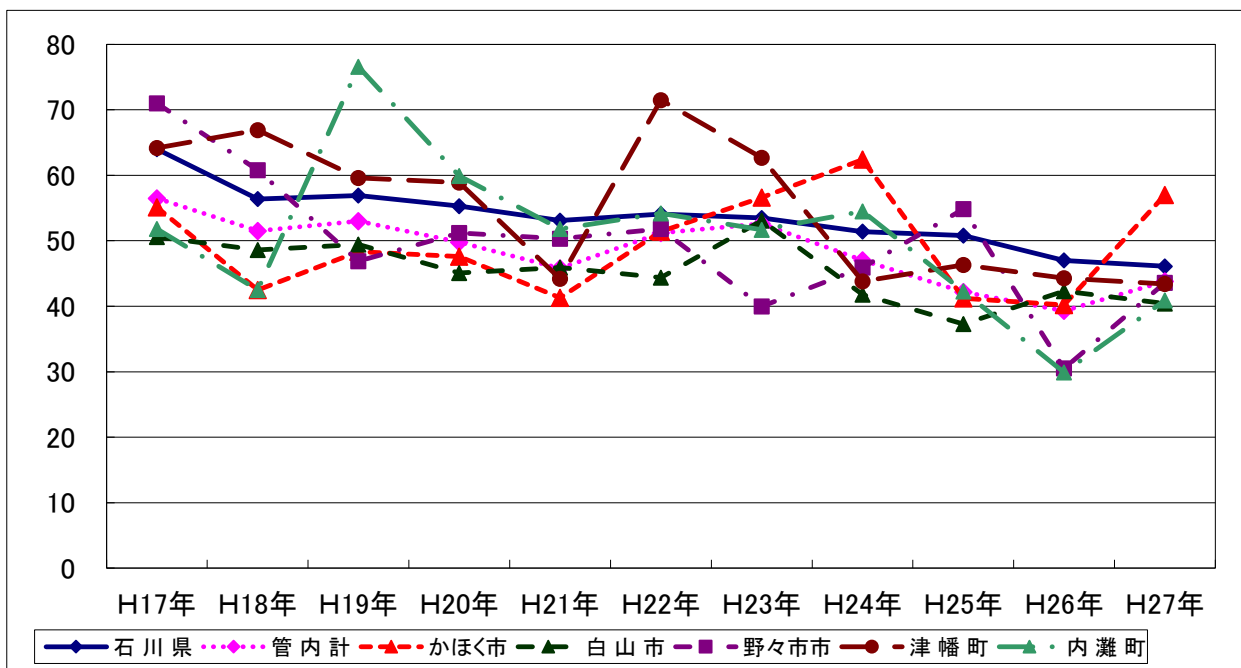
*衛生統計年報

表27 年齢調整死亡率の推移

	H17年	H18年	H19年	H20年	H21年	H22年	H23年	H24年	H25年	H26年	H27年
石川県	64.0	56.4	56.9	55.3	53.1	54.1	53.5	51.4	50.8	47.0	46.1
管内計	56.5	51.5	53.0	49.8	45.8	51.2	52.6	47.0	42.2	39.3	43.8
かほく市	55.1	42.5	48.3	47.6	41.3	51.4	56.6	62.4	41.2	40.2	57.0
白山市	50.6	48.6	49.5	45.1	45.9	44.4	53.1	41.8	37.3	42.3	40.4
野々市市	71.0	60.8	46.9	51.2	50.3	51.8	40.0	45.9	54.9	30.5	43.6
津幡町	64.2	66.9	59.6	58.9	44.2	71.5	62.7	43.8	46.3	44.3	43.4
内灘町	51.8	42.5	76.6	59.9	51.8	54.2	51.7	54.5	42.3	29.9	40.9

*衛生統計年報

図9 心疾患(年齢調整死亡率)の推移



(3) 脳血管疾患

表28 死亡数の推移

(人)

	H17年	H18年	H19年	H20年	H21年	H22年	H23年	H24年	H25年	H26年	H27年
石川県	1,237	1,206	1,290	1,238	1,206	1,245	1,229	1,278	1,296	1,190	1,132
管内計	249	226	248	199	196	222	225	211	231	296	179
かほく市	58	55	52	40	34	30	34	40	28	30	29
白山市	122	93	119	93	86	122	114	86	115	92	86
野々市市	28	33	30	24	25	37	21	32	35	19	22
津幡町	24	26	33	28	30	20	32	27	30	29	28
内灘町	17	19	14	14	21	13	24	26	23	19	14

*衛生統計年報

表29 死亡率(人口10万対)の推移

	H17年	H18年	H19年	H20年	H21年	H22年	H23年	H24年	H25年	H26年	H27年
石川県	106.1	103.9	111.3	107.0	104.4	107.5	106.4	110.9	111.8	103.9	98.9
管内計	98.2	88.8	97.1	77.5	76.0	85.6	86.6	81.0	87.9	72.3	68.6
かほく市	167.4	158.8	150.8	116.0	98.6	87.2	99.2	117.3	81.6	88.0	85.3
白山市	112.0	85.1	108.6	84.5	78.2	111.1	104.2	78.8	105.1	85.0	79.2
野々市市	58.7	68.6	61.7	48.6	49.7	71.8	39.9	59.5	63.5	34.3	40.2
津幡町	67.5	72.7	91.4	76.8	82.1	54.4	87.1	73.6	81.3	78.9	76.1
内灘町	63.6	71.5	52.6	52.7	79.1	48.6	89.4	96.8	85.0	71.0	52.2

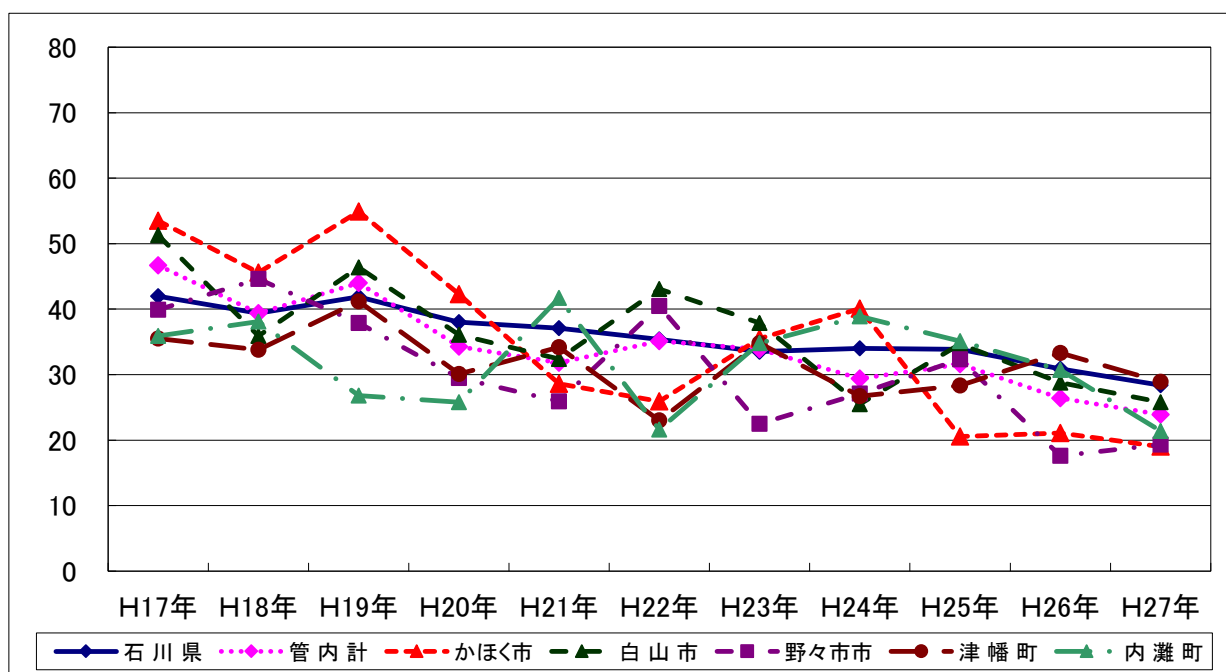
*衛生統計年報

表30 年齢調整死亡率の推移

	H17年	H18年	H19年	H20年	H21年	H22年	H23年	H24年	H25年	H26年	H27年
石川県	42.0	39.4	41.9	38.0	37.1	35.4	33.5	34.0	33.9	30.9	28.4
管内計	46.7	39.4	44.0	34.3	31.8	35.1	33.9	29.4	31.6	26.4	23.9
かほく市	53.5	45.6	54.9	42.3	28.6	25.9	35.5	40.1	20.6	21.1	19.0
白山市	51.3	35.9	46.4	36.1	32.4	43.1	37.9	25.5	34.7	28.8	25.8
野々市市	39.9	44.6	37.9	29.5	25.9	40.5	22.5	27.1	32.3	17.6	19.3
津幡町	35.5	33.8	41.2	30.1	34.2	23.0	34.8	26.7	28.3	33.3	28.9
内灘町	35.9	38.1	26.8	25.8	41.7	21.6	34.8	38.9	35.1	30.7	21.4

*衛生統計年報

図10 脳血管疾患(年齢調整死亡率)の推移



(4) 糖尿病

表31 死亡数の推移

(人)

	H17年	H18年	H19年	H20年	H21年	H22年	H23年	H24年	H25年	H26年	H27年
石川県	128	137	138	136	141	127	133	130	121	113	104
管内計	19	20	20	26	19	19	26	28	21	17	19
かほく市	3	3	4	5	2	5	7	5	6	3	4
白山市	7	9	10	9	6	12	10	12	7	8	12
野々市市	5	1	1	4	6	1	1	3	5	3	0
津幡町	4	5	2	5	2	0	3	5	3	2	3
内灘町	0	2	3	3	3	1	5	3	0	1	0

*衛生統計年報

表32 死亡率(人口10万対)の推移

	H17年	H18年	H19年	H20年	H21年	H22年	H23年	H24年	H25年	H26年	H27年
石川県	11.0	11.8	11.9	11.8	12.2	11.0	11.5	11.3	10.4	9.9	9.1
管内計	7.5	7.9	7.8	10.1	7.4	7.3	10.0	10.7	8.0	6.5	7.3
かほく市	8.7	8.7	11.6	14.5	5.8	14.5	20.4	14.7	17.5	8.8	11.8
白山市	6.4	8.2	9.1	8.2	5.5	10.9	9.1	11.0	6.4	7.4	11.0
野々市市	10.5	2.1	2.1	8.1	11.7	1.9	1.9	5.6	9.1	5.4	0.0
津幡町	11.2	14.0	5.5	13.7	5.5	0.0	8.2	13.6	8.1	5.4	8.2
内灘町	0.0	7.5	11.3	11.3	11.3	3.7	18.6	11.2	0.0	3.7	0.0

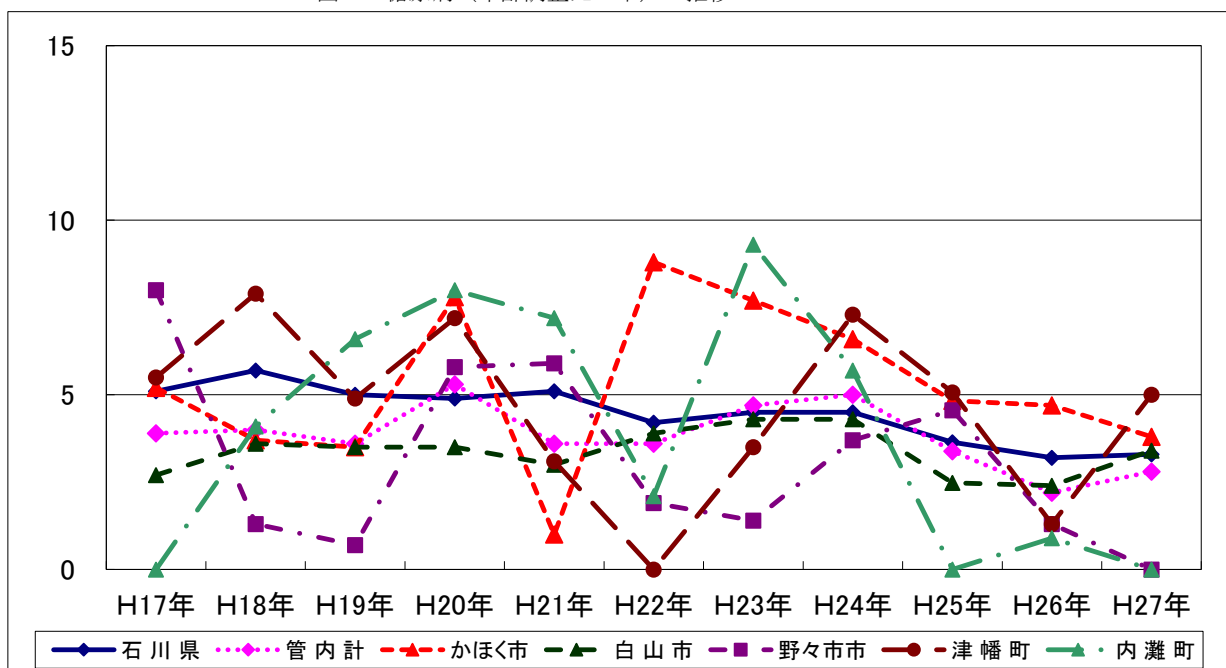
*衛生統計年報

表33 年齢調整死亡率の推移

	H17年	H18年	H19年	H20年	H21年	H22年	H23年	H24年	H25年	H26年	H27年
石川県	5.1	5.7	5.0	4.9	5.1	4.2	4.5	4.5	3.6	3.2	3.3
管内計	3.9	4.0	3.6	5.3	3.6	3.6	4.7	5.0	3.4	2.2	2.8
かほく市	5.2	3.7	3.5	7.8	1.0	8.8	7.7	6.6	4.8	4.7	3.8
白山市	2.7	3.6	3.5	3.5	3.0	3.9	4.3	4.3	2.5	2.4	3.4
野々市市	8.0	1.3	0.7	5.8	5.9	1.9	1.4	3.7	4.6	1.3	0.0
津幡町	5.5	7.9	4.9	7.2	3.1	0.0	3.5	7.3	5.1	1.3	5.0
内灘町	0.0	4.1	6.6	8.0	7.2	2.1	9.3	5.7	0.0	0.9	0.0

*衛生統計年報

図11 糖尿病(年齢調整死亡率)の推移



(5) 肺炎

表31 死亡数の推移

(人)

	H17年	H18年	H19年	H20年	H21年	H22年	H23年	H24年	H25年	H26年	H27年
石川県	1,118	1,094	1,070	1,154	1,132	1,262	1,324	1,246	1,251	1,172	1,233
管内計	170	178	180	197	193	211	263	210	206	199	239
かほく市	27	44	33	39	28	40	59	37	44	40	29
白山市	72	65	79	88	76	94	109	110	90	100	116
野々市市	24	23	22	25	33	24	36	25	28	30	45
津幡町	23	27	33	27	34	31	40	29	31	17	32
内灘町	24	19	13	18	22	22	19	9	13	12	17

*衛生統計年報

表32 死亡率(人口10万対)の推移

	H17年	H18年	H19年	H20年	H21年	H22年	H23年	H24年	H25年	H26年	H27年
石川県	95.9	94.2	92.3	99.7	98.0	108.9	114.6	108.1	107.9	102.4	107.7
管内計	67.0	70.0	70.5	76.7	74.8	81.4	101.2	80.6	78.4	76.1	91.6
かほく市	77.9	127.0	95.7	113.1	81.2	116.3	172.1	108.5	128.3	117.4	85.3
白山市	66.1	59.5	72.1	80.0	69.1	85.6	99.6	100.8	82.3	92.3	106.8
野々市市	50.3	47.8	45.2	50.6	65.6	46.6	68.5	46.5	50.8	54.1	82.2
津幡町	64.7	75.5	91.4	74.1	93.0	84.4	108.8	79.0	84.0	46.3	87.0
内灘町	89.7	71.5	48.8	67.8	82.9	82.2	70.8	33.5	48.1	44.8	63.4

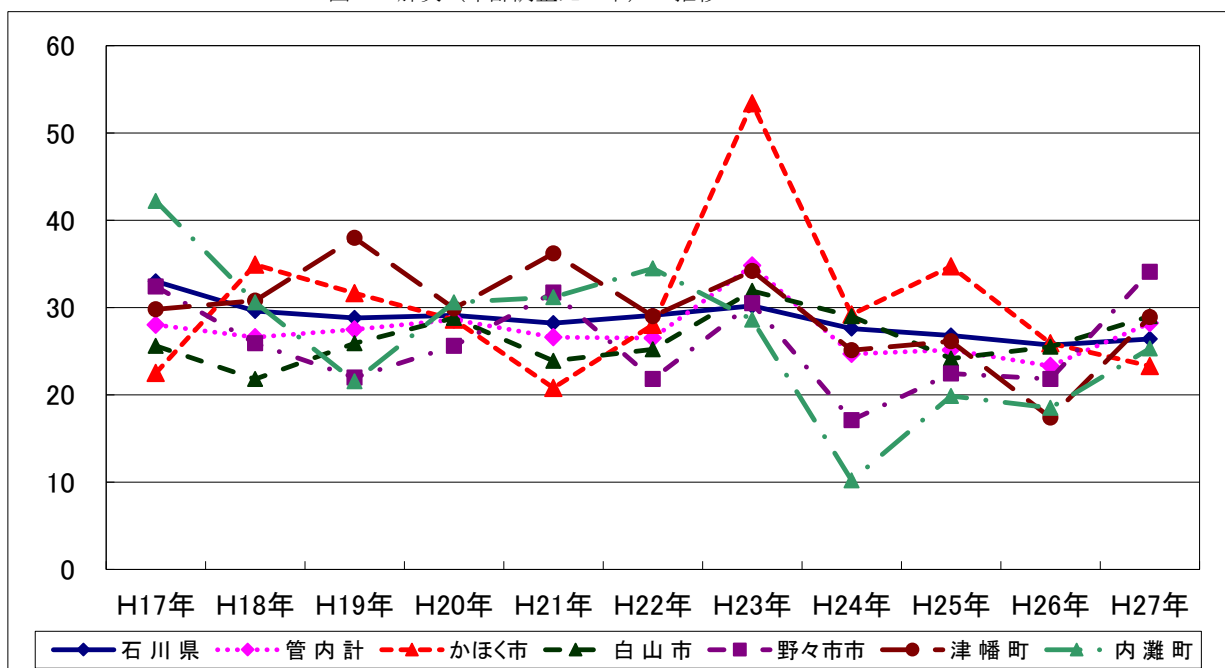
*衛生統計年報

表33 年齢調整死亡率の推移

	H17年	H18年	H19年	H20年	H21年	H22年	H23年	H24年	H25年	H26年	H27年
石川県	33.0	29.6	28.8	29.1	28.2	29.1	30.2	27.6	26.8	25.7	26.4
管内計	28.0	26.6	27.5	28.6	26.6	26.5	34.8	24.7	25.1	23.3	28.2
かほく市	22.5	34.9	31.7	28.6	20.8	28.0	53.4	29.2	34.7	25.9	23.3
白山市	25.6	21.8	25.9	28.8	23.9	25.2	31.9	29.0	24.1	25.5	29.0
野々市市	32.4	25.9	22.0	25.6	31.7	21.8	30.5	17.1	22.4	21.8	34.1
津幡町	29.8	30.8	38.0	29.9	36.2	29.0	34.2	25.1	26.1	17.4	28.9
内灘町	42.2	30.6	21.6	30.6	31.2	34.5	28.6	10.2	19.9	18.5	25.3

*衛生統計年報

図12 肺炎(年齢調整死亡率)の推移



(6) 自殺

表34 死亡数の推移

(人)

	H17年	H18年	H19年	H20年	H21年	H22年	H23年	H24年	H25年	H26年	H27年
石川県	265	265	257	239	254	261	261	241	204	180	209
管内計	46	56	56	47	58	51	41	36	44	39	50
かほく市	8	8	10	10	10	10	2	5	8	6	9
白山市	18	22	26	18	19	27	21	17	19	20	16
野々市市	10	13	8	12	14	8	9	8	9	7	9
津幡町	4	8	9	2	11	3	7	5	5	3	9
内灘町	6	5	3	5	4	3	2	1	3	3	7

*衛生統計年報

表35 死亡率(人口10万対)の推移

	H17年	H18年	H19年	H20年	H21年	H22年	H23年	H24年	H25年	H26年	H27年
石川県	22.7	22.8	22.2	20.7	22.0	22.5	22.6	20.9	17.6	15.7	18.3
管内計	18.1	22.0	21.9	18.3	22.5	19.7	15.8	13.8	16.7	14.9	19.2
かほく市	23.1	23.1	29.0	29.0	29.0	29.1	5.8	14.7	23.3	17.6	26.5
白山市	16.5	20.1	23.7	16.4	17.3	24.6	19.2	15.6	17.4	185.0	14.7
野々市市	21.0	27.0	16.4	24.3	27.8	15.5	17.1	14.9	16.3	12.6	16.4
津幡町	11.2	22.4	24.9	5.5	30.1	8.2	19.0	13.6	13.6	8.2	24.5
内灘町	22.4	18.8	11.3	18.8	15.1	11.2	7.5	3.7	11.1	11.2	26.1

*衛生統計年報

表36 年齢調整死亡率の推移

	H17年	H18年	H19年	H20年	H21年	H22年	H23年	H24年	H25年	H26年	H27年
石川県	20.5	19.1	19.4	17.4	20.2	19.7	20.8	17.3	15.0	13.7	16.2
管内計	16.5	19.0	20.0	15.2	21.7	17.1	15.2	11.9	14.0	13.5	16.7
かほく市	22.5	23.7	28.1	24.1	31.3	29.2	5.1	8.7	17.6	18.5	25.0
白山市	15.0	16.0	23.1	12.3	15.8	21.0	18.5	15.4	17.3	14.0	13.3
野々市市	22.4	24.3	16.7	22.2	26.6	13.0	15.9	11.0	14.7	12.8	14.4
津幡町	10.4	21.8	19.3	4.4	28.2	6.1	17.9	14.7	7.5	7.6	19.1
内灘町	21.7	15.8	8.6	13.8	17.0	11.4	9.0	1.6	9.4	10.7	25.3

*衛生統計年報

図13 自殺(年齢調整死亡率)の推移

