

(4) 1歳6ヶ月健康診査

(4-1) 1歳6ヶ月健康診査受診状況

表14 1歳6ヶ月健康診査 1/3

(平成26年度)

	対象人員 実人員	受診人員 実人員	受診率 %	幼児の生活習慣 (実人員)													身体発育 (実人員) カウプ指数パーセンタイル				
				朝食の摂取状況				就寝時間			起床時間			テレビ・ビデオの視聴時間			値				
				いつも食べている	食べない時がある	食べていない	その他	未記入・不明	22時より前	22時以降	未記入・不明	8時より前	8時以降	未記入・不明	2時間未満	2時間以上	未記入・不明	3パーセンタイル以下	35パーセンタイル未	75パーセンタイル以上	未計測
管内	2,484	2,408	96.9	2,207	182	7	2	10	1,962	443	3	2,198	207	3	1,394	868	146	36	2,251	120	1
かほく市	283	274	96.8	260	11	1	1	1	215	58	1	238	35	1	101	85	88	7	242	25	
白山市	945	927	98.1	848	71	4		4	770	155	2	845	81	1	600	303	24	11	896	20	
野々市市	668	637	95.4	578	54			5	523	114	0	594	43		394	230	13	14	591	32	
津幡町	348	333	95.7	309	22	2			270	63		294	39		188	132	13	4	324	5	
内灘町	240	237	98.8	212	24		1		184	53		227	9	1	111	118	8		198	38	1

表14 1歳6ヶ月健康診査 2/3

(平成26年度)

疾病・発達状況																									
疾病・発達の有所見の内訳 (延人員)																									
疾 病														発 達											
異常なし 実人員	異常あり 実人員	異常ありの内訳 (再掲)												異常なし 実人員	異常あり 実人員	異常ありの内訳 (再掲)									
		骨・関節	循環器	呼吸器	消化器	神経・筋	耳鼻・咽喉	眼	皮膚	腎・泌尿器・性器	代謝・内分泌	血液	染色体			低身長	その他	運動発達の問題	言語発達の問題	精神発達の問題	社会性発達の問題	多動傾向 心の問題	自閉傾向 心の問題	その他	
管内	1,971	437	44	28	19	18	5	25	25	77	47	3	9	7	44	129	1,903	505	63	343	10	75	45	23	76
		要精検数	83	16	5	2	3	1	5	8	12	18			10	6		9	8	1	1				
かほく市	252	22	5		5					4	5	1		1	1	2	263	11	3	9	1	1		1	
		要精検数	11	2		2				3	4							1	1						
白山市	751	176	27	14	2	10	1	5	12	27	18	1	6	5	2	60	683	244	31	126	6	28	24	4	72
		要精検数	38	13		3		1	4	7	9					2		5	5						
野々市市	528	109	6	6	2	2	1	11	7	24	4			1	1	35	463	174	22	146		36	19	17	1
		要精検数	16	1	1			3	2		2					7	2								
津幡町	280	53	1	3	3	1	1	5	2	9	16			1		16	295	38	3	33	1	1		1	1
		要精検数	3						1		1				1			2	1	1	1				
内灘町	160	77	5	5	7	5	2	4	3	13	4	1	1		6	28	199	38	4	29	2	9	2		2
		要精検数	15		4			1	1	1	2	2				2		1	1						

表14 1歳6ヶ月健康診査 3/3

(平成26年度)

	総合判定								育児支援の要否													
	異常なし	異常あり	異常ありの内訳 (実人員)						支援不要 実人員	要支援 実人員	要支援の内訳 (延人員)											
			要指導	要観察	要精検	要医療	管理中	合計			①	②	③	④	⑤	⑥	⑦	⑧	⑨	⑩	⑪	
											れ、強い育 立不安・育 児疲	虐待・虐 待疑い	不適切な 育児行 動(マ トリ ート メン ト)	若年 の親	ひとり 親	外国 人の 母親	親の 疾患 ・性 格、 薬物	経済 ・生 活状 況の 不安 定さ	D V・ 家族 の問 題	児の 疾 病や 障 害	そ の 他	
管内	1,472	936	114	510	85	5	222	936	2,278	130	79	5	19	2	3	2	15	5	3	1	20	
かほく市	157	117		96	11		10	117	268	6	5											1
白山市	546	381	98	167	40		76	381	891	36	14	1	4	1		1	11	2	3	1	2	
野々市市	390	247	3	165	15		64	247	581	56	43		12		1		1					12
津幡町	240	93	2	46	5	5	35	93	317	16	5	4	3									4
内灘町	139	98	11	36	14		37	98	221	16	12			1	2	1	4	2				1

- ① 主訴が多い。不安感が強い。疲労感が強い。育児ストレスが強い。親族・近隣友人からの孤立。
- ② 虐待歴あり。兄弟への虐待歴あり。関係機関からの事前情報あり。
- ③ 育児能力の問題。子どもとの関わりが少ない。偏った育児信念。体罰の肯定。育児知識の不足。発達に理解がない。事故防止不足。予防接種を受けさせてない。
- ④ 若年の親（10代の親）であって、支援が必要とされる人。
- ⑤ ひとり親であって、支援が必要とされる人。
- ⑥ 外国人の親であって、支援が必要とされる人。
- ⑦ 精神疾患、薬物・アルコール問題、強迫的、うつ的、性格の問題、知的障害、生育歴の問題
- ⑧ 経済不安、無職、不安定な就労（転職の繰り返し、パート）、家事能力が低い、劣悪な生活環境

(4-2) 1歳6ヶ月児健康診査未受診者の状況把握

表15 1歳6ヶ月児健康診査未受診者の状況把握

(平成26年度)

	未受診者数	内訳					ここに右欄は、上段に「未受診者で把握できた者(c)」、下段に「未受診者で把握できなかった者(d)」について記載	把握状況																	
		次年度受診済み	未受診者で把握できた者	未受診者で把握できなかった者	未受診者で連絡しなかった者	実人員 e		把握方法(延人員)						未受診理由(延人員)						支援の要否					
								家庭訪問	保育所訪問	保護者への電話連絡	来所・教室・その他の健診等	関係機関からの情報収集	未受診者連絡票等	その他	児の理由			保護者の理由			支援不要	要支援	主な支援理由(延人員)		
															入院・施設入所中	医療機関管理中	保育所入所	その他	転出	実際には住んでいない			仕事が休めない	その他	児への支援
実人員 a	実人員 b	実人員 c	実人員 d	実人員 e													実人員 f	実人員 g							
管内	76	33	43			c	24	6	12	3	3			8	9	2	2		18	18	36	7	4	3	
						d																			
かほく市	9	5	4			c		2	2	1	1			2	2				2	1	3	1		1	
						d																			
白山市	18	12	6			c	1	2	2	2				1					4	1	6				
						d																			
野々市市	31	6	25			c	23		2		2			5	7	2	1		12	9	19	6	4	2	
						d																			
津幡町	15	7	8			c		2	6								1			7	8				
						d																			
内灘町	3	3				c																			
						d																			

(4-3) 1歳6ヶ月児精密検査

表16 1歳6ヶ月児精密検査による診断内容 1/4

(平成26年度)

	要精密検査対象件数	要精密検査受診件数	異常の有無		疾病状況																										
			異常なし	異常あり	骨関節								循環器				呼吸器			消化器											
					白蓋形成不全・疑い	股関節脱臼・亜脱臼	股関節開排制限	内反足・外反足	O脚・X脚	ばち指	下腿内捻	内旋筋拘縮	その他	小計	心雑音	先天性心疾患	不整脈	その他	小計	喘息	その他	小計	そけいヘルニア	臍ヘルニア	その他	小計					
管内	92	84	26	58					5					3	8												1	2			3
かほく市	11	11	2	9										1	1																
白山市	44	40	15	25					4					1	5													2			2
野々市市	18	16	2	14					1					1	2												1				1
津幡町	5	3		3																											
内灘町	14	14	7	7																											

58

表16 1歳6ヶ月児精密検査による診断内容 2/4

(平成26年度)

	疾病状況																									
	神経・筋							耳鼻咽喉								眼										
	筋緊張異常	中枢性協調障害	脳性小児麻痺	斜頸	二分脊椎症	痙攣性疾患	その他	小計	難聴・難聴疑い	中耳炎	外耳炎	耳管狭窄症	副鼻腔炎	アデノイド	扁桃肥大	舌小帯短縮症	その他	小計	遠視	近視	弱視	乱視	眼位異常(斜視)	眼位異常(斜位)	眼振	
管内							4	4		1						1		2						3		
かほく市							3	3																		
白山市															1		1							2		
野々市市										1							1									
津幡町																										
内灘町							1	1															1			



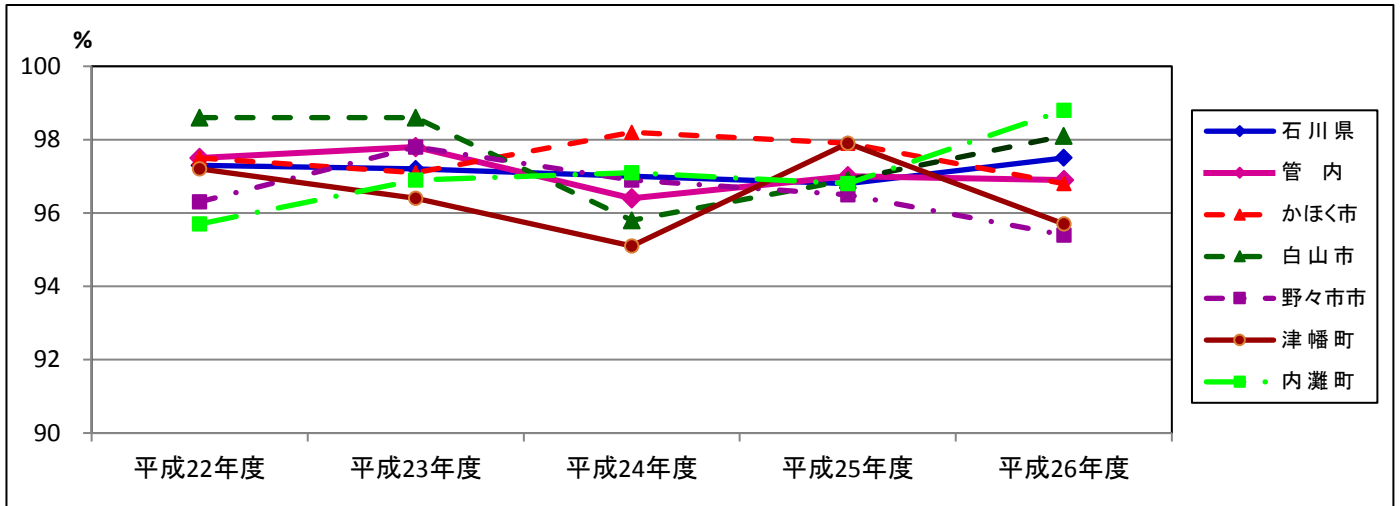
#### (4-4) 1歳6ヶ月児健康診査受診率の推移

表17 1歳6ヶ月児健康診査受診率

	平成22年度	平成23年度	平成24年度	平成25年度	平成26年度
石川県	97.3	97.2	97.0	96.8	97.5
管内	97.5	97.8	96.4	97.0	96.9
かほく市	97.5	97.1	98.2	97.9	96.8
白山市	98.6	98.6	95.8	96.9	98.1
野々市市	96.3	97.8	96.9	96.5	95.4
津幡町	97.2	96.4	95.1	97.9	95.7
内灘町	95.7	96.9	97.1	96.8	98.8

\*母子保健の主要指標

図3 1歳6ヶ月児健康診査受診率



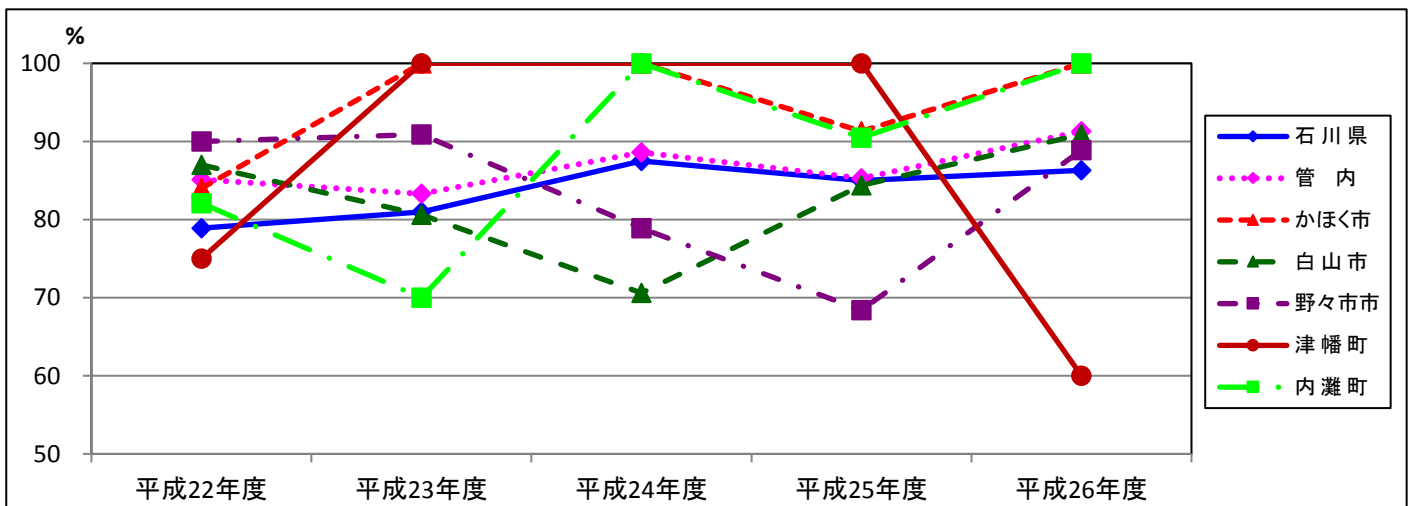
#### (4-5) 1歳6ヶ月児精密検査受診率の推移

表18 1歳6ヶ月児精密検査受診率の推移

	平成22年度	平成23年度	平成24年度	平成25年度	平成26年度
石川県	78.9	81.0	87.5	85.0	86.3
管内	85.1	83.3	88.6	85.3	91.3
かほく市	84.0	100.0	100.0	91.3	100.0
白山市	87.0	80.6	70.6	84.4	90.9
野々市市	90.0	90.9	78.9	68.4	88.9
津幡町	75.0	100.0	100.0	100.0	60.0
内灘町	82.1	70.0	100.0	90.5	100.0

\*母子保健事業報告書

図4 1歳6ヶ月児精密検査受診率



(4-6) 1歳6ヶ月児健康診査未受診者の把握率

表19 1歳6ヶ月児健康診査未受診者把握率の推移

	平成22年度	平成23年度	平成24年度	平成25年度	平成26年度
石川県	89.9	97.1	100.0	100.0	98.8
管内	93.7	96.4	100.0	100.0	100.0
かほく市	100.0	100.0	100.0	100.0	100.0
白山市	100.0	100.0	100.0	100.0	100.0
野々市市	95.5	92.9	100.0	100.0	100.0
津幡町	100.0	91.7	100.0	100.0	100.0
内灘町	70.0	100.0	100.0	100.0	100.0

\*母子保健事業報告書

図5 1歳6ヶ月児健康診査未受診者把握率の推移

